

東日本大震災に伴う「都民のくらしむき」の動き (東京都生計分析調査からみる都民消費の動き)

東京都生計分析調査は、都民の暮らし向きを明らかにすることを目的として、都内に居住する2人以上の世帯を対象に、家計における収入（勤労者世帯・無職世帯）及び全ての支出（全世帯）を調査するもので、毎月の調査結果は、ホームページで公表しています。

今月は、平成23年3月11日に発生した東日本大震災前の2月から震災後の4月までの都民の消費の動きを特集としてまとめました。

1 3か月の消費支出の動き（全世帯）（別紙 P1参照）

対前年同月増加率は、3月に落ち込んだが、4月にはその落ち込みが緩和された。

消費支出の対前年同月増加率（名目）

2月	△ 2.4%	(消費支出額 295,735円)
3月	△ 14.6%	(〃 309,884円)
4月	△ 5.2%	(〃 337,735円)

2 10大費目からみた消費支出の動き（全世帯）（別紙 P1参照）

「教養娯楽費」が、消費支出の対前年同月増加率の減少に大きく寄与している。

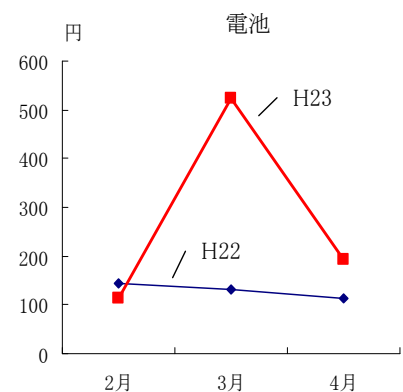
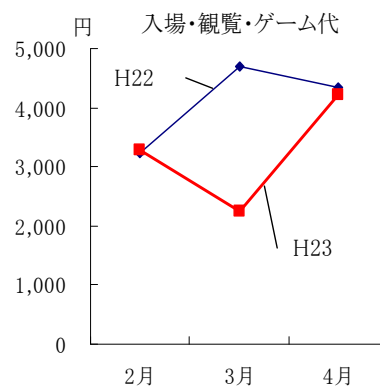
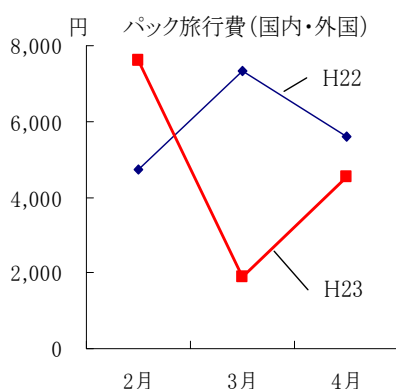
「教養娯楽費」の対前年同月増加率（名目）への寄与度

2月	△ 0.31%	(消費支出額 34,103円)
3月	△ 5.09%	(〃 28,191円)
4月	△ 1.51%	(〃 36,585円)

3 「教養娯楽費」の内訳（全世帯）（別紙 P2～3参照）

「教養娯楽費」の内訳をみると、3月に減少した「パック旅行費（国内・外国）」と「入場・観覧・ゲーム代」の支出が、4月には増加した。

一方、3月に支出が増加した「電池」は、4月になると減少した。



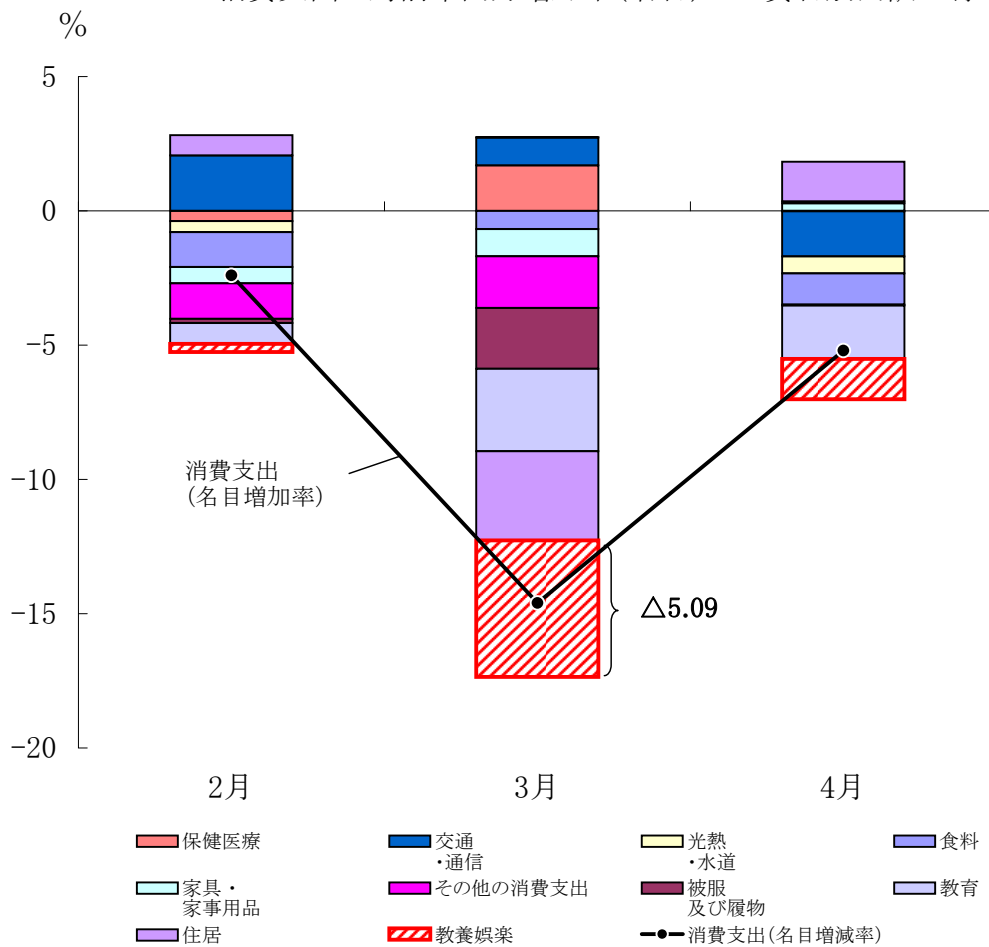
I 10大費目の動き

10大費目別消費支出及び対前年同月増加率(名目)への寄与度(平成23年2月～4月)

都(全世帯)

項目		消費支出	食料	住居	光熱・水道	家具・家事用品	被服及び履物	保健医療	交通・通信	教育	教養娯楽	その他の消費支出
2月	実数(円)	295,735	70,464	22,566	27,441	7,673	10,274	15,440	36,406	16,549	34,103	54,818
3月		309,884	77,291	21,860	26,108	7,825	10,440	21,967	36,771	15,649	28,191	63,783
4月		337,735	73,978	25,465	22,832	9,789	14,185	14,648	31,686	46,502	36,585	62,065
2月	名目増加率への寄与度(%)	△2.40	△1.30	0.76	△0.41	△0.61	△0.16	△0.38	2.06	△0.77	△0.31	△1.32
3月		△14.60	△0.68	△3.32	0.01	△1.01	△2.26	1.69	1.04	△3.07	△5.09	△1.93
4月		△5.20	△1.16	1.48	△0.63	0.28	△0.04	△0.02	△1.68	△1.98	△1.51	0.07

消費支出の対前年同月増加率(名目)への費目別内訳の寄与度



II 主な品目の動き

消費行動に大きな変化がみられた主な品目の動き（平成23年2月～4月）

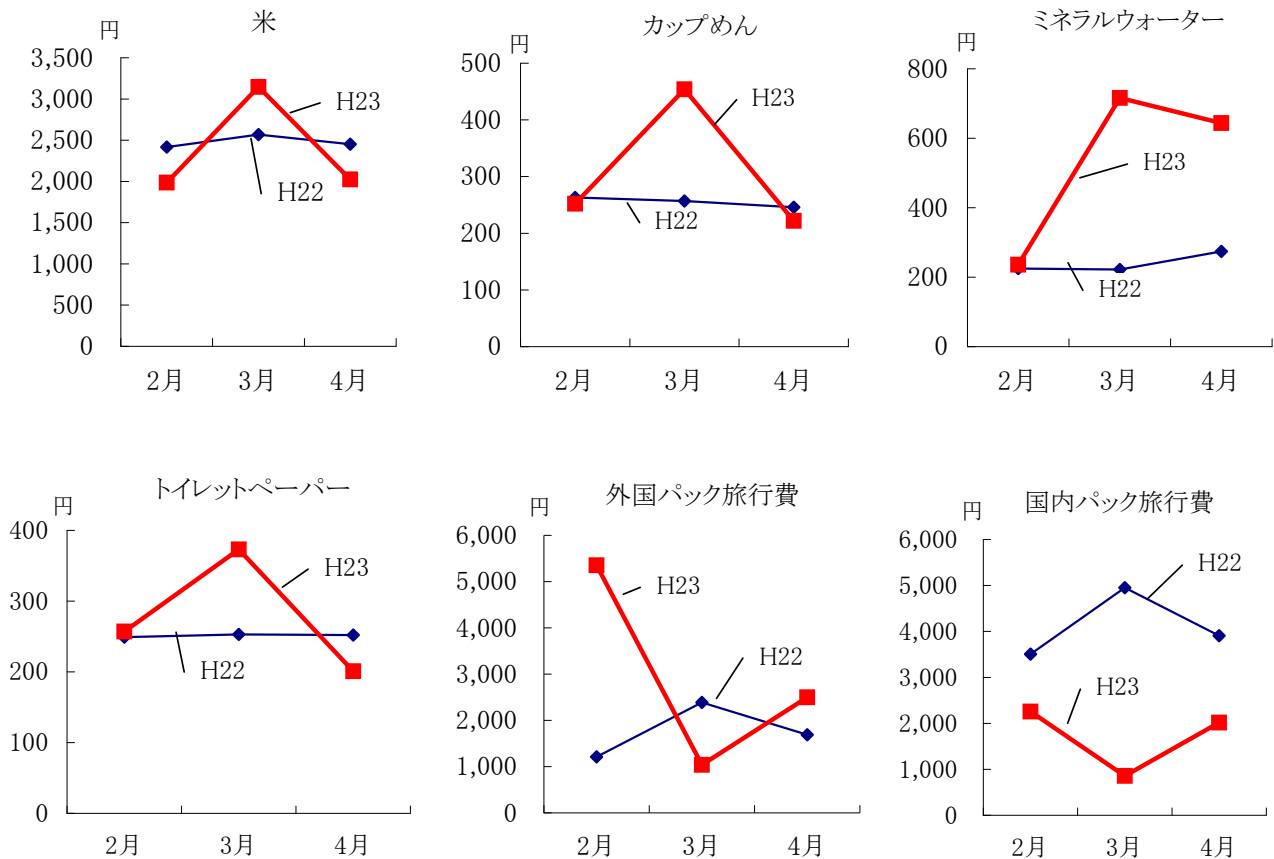
品目	東京都						全国		
	支出金額（円）			対前年同月比（名目）（%）			対前年同月比（名目）（%）		
	2月	3月	4月	2月	3月	4月	2月	3月	4月
食料									
米	1,986	3,146	2,024	△17.8	22.5	△17.4	△9.8	13.0	△11.4
即席めん	116	232	109	△6.5	52.6	△14.8	6.9	29.6	0.0
カップめん	252	454	222	△4.2	76.7	△9.8	△2.8	41.7	△5.6
ミネラルウォーター	236	716	644	4.9	222.5	135.0	24.3	146.6	81.9
光熱・水道									
他の光熱のその他 ※1	31	84	23	△62.2	663.6	130.0	△42.5	353.3	31.6
家具・家事用品									
ティッシュペーパー	188	329	183	2.7	80.8	△8.0	△1.7	29.9	8.4
トイレットペーパー	257	373	201	3.2	47.4	△20.2	△1.2	31.0	△11.6
保健医療									
紙おむつ	300	413	245	△3.5	39.5	△12.8	6.1	15.7	△11.6
保健用消耗品 ※2	648	1,028	561	△0.6	62.7	25.2	4.1	32.7	△1.2
教養娯楽									
電池	112	522	193	△22.2	298.5	69.3	△12.4	181.7	57.7
国内パック旅行費	2,258	857	2,016	△35.6	△82.7	△48.4	△26.8	△44.5	△38.5
外国パック旅行費	5,353	1,039	2,500	342.4	△56.5	47.9	78.6	5.8	143.7
入場・観覧・ゲーム代	3,271	2,252	4,211	1.2	△52.1	△3.3	1.3	△24.3	4.9
その他の消費支出									
寄付金	164	3,924	5,811	△20.4	2129.5	1449.6	51.8	843.9	861.8

注1) 全国値は、「家計調査報告」の二人以上の世帯（農林漁家世帯を除く）の支出金額を基に求めたものである。

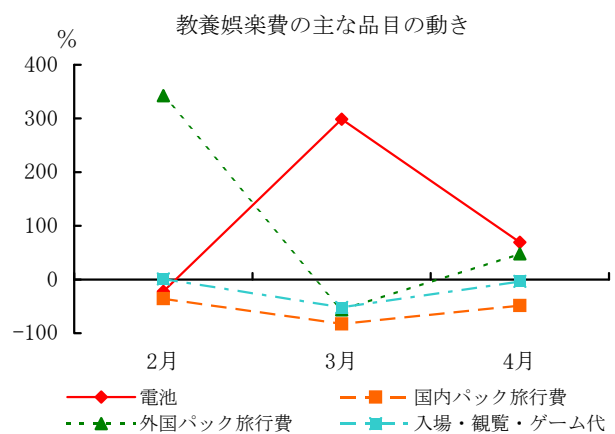
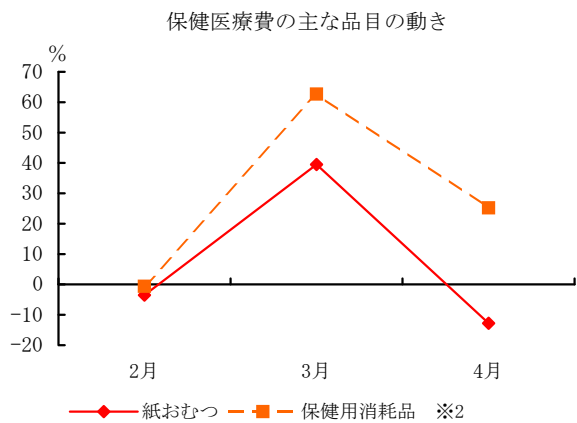
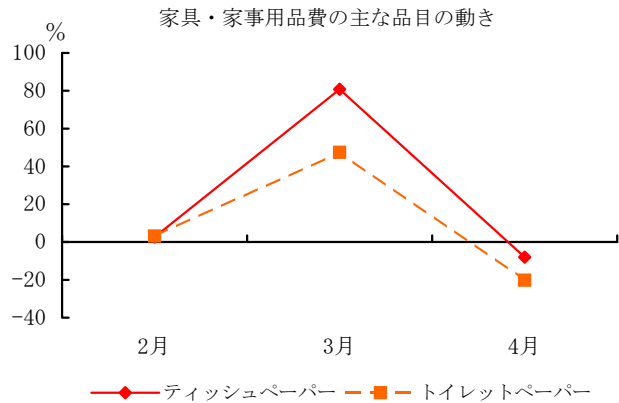
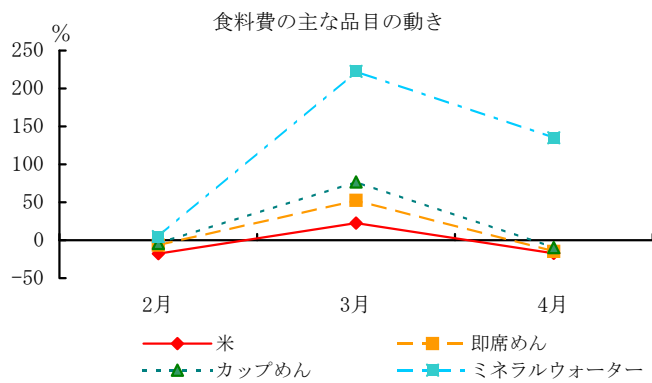
注2) ※1には、カセットコンロ用ガスボンベ含む。

注3) ※2には、マスクを含む。

1 主な品目の支出金額の動き（平成23年2月～4月）



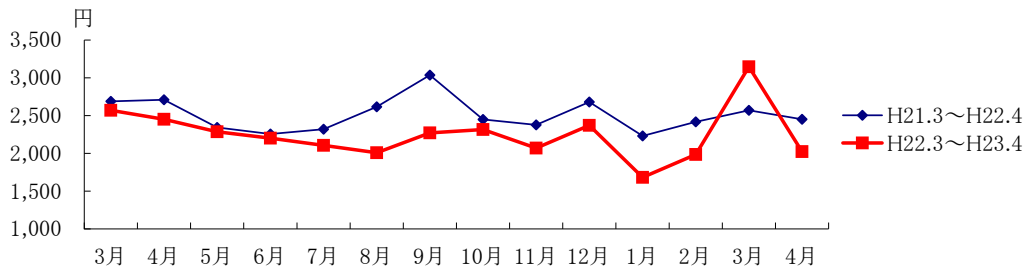
2 主な品目の対前年同月増加率（名目）からみた動き（平成23年2月～4月）



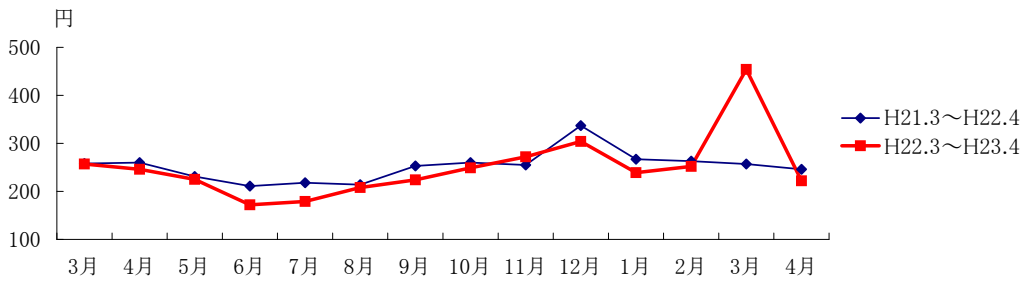
注) ※2には、マスクを含む。

〈参考〉 支出金額からみた平成22年3月～平成23年4月の動き

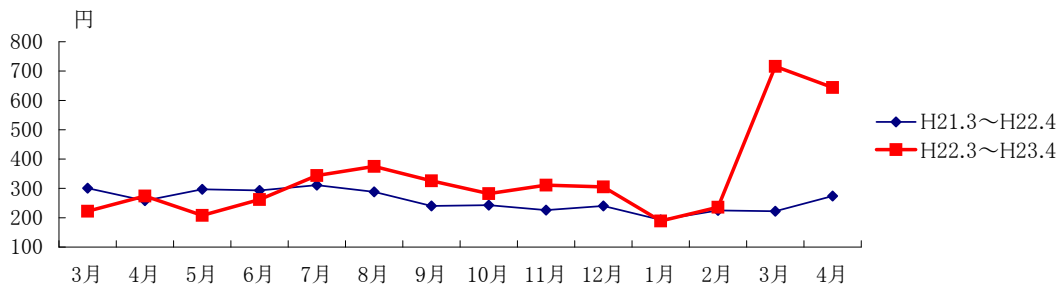
米



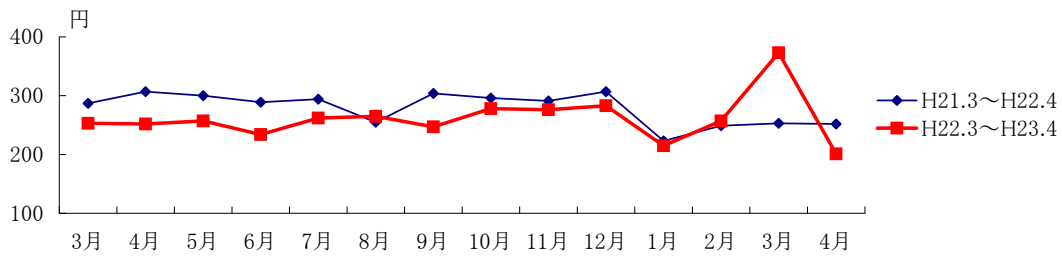
カップめん



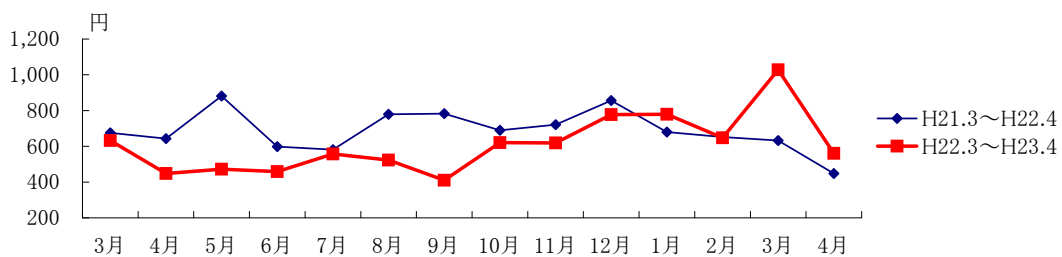
ミネラルウォーター



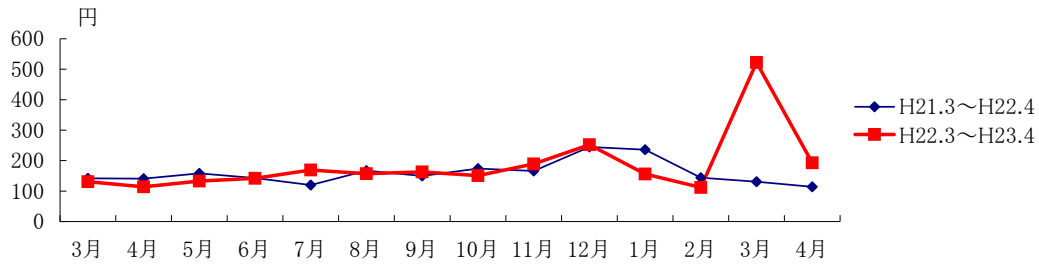
トイレトペーパー



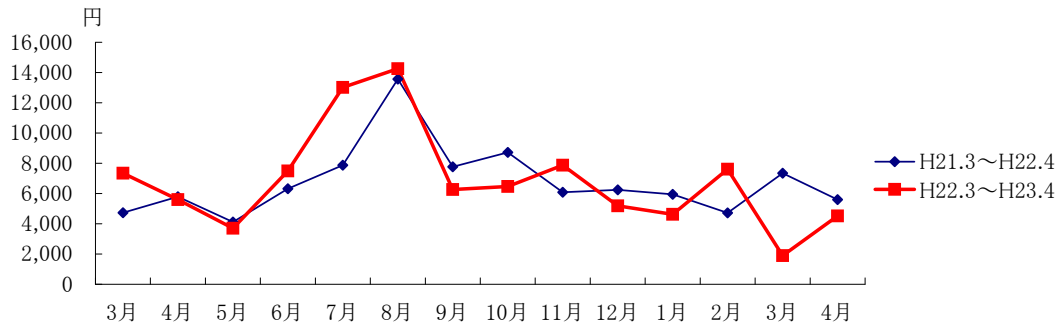
保健用消耗品(マスクを含む)



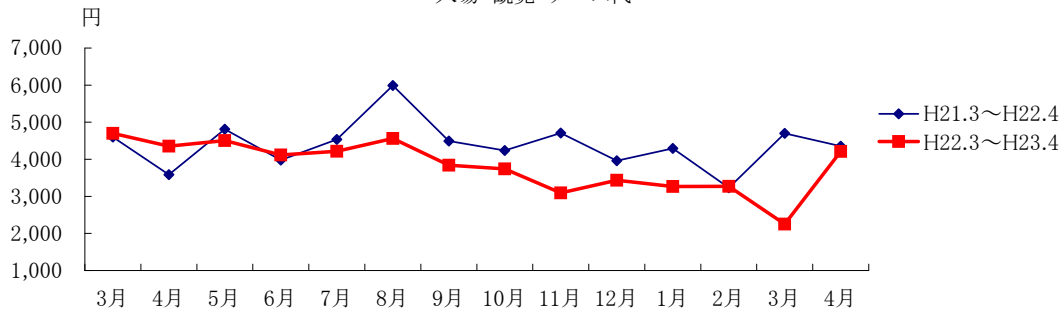
電池



パック旅行費(国内・外国)



入場・観覧・ゲーム代



寄付金

