

# I 令和2年1～3月期平均結果の概要

## 東京都の完全失業率 2.6%

前年同期に比べ0.3ポイント上昇した。

### 主な動き (表1、図1、図2、図3、統計表第1表、統計表第2表)

#### 労働力人口 (15歳以上人口のうち、就業者と完全失業者を合わせたもの)

- ・労働力人口は826万2千人で、前年同期に比べ1万8千人(0.2%)増加した。
- ・男女別にみると、男性は増減はなく、女性は1万9千人(0.5%)増加した。

#### 〔就業者数〕

- ・就業者数は804万9千人で、前年同期に比べ2千人(△0.0%)減少した。
- ・男女別にみると、男性は2万8千人(△0.6%)減少し、女性は2万5千人(0.7%)増加した。

#### 〔完全失業者数〕

- ・完全失業者数は21万3千人で、前年同期に比べ2万人(10.4%)増加した。
- ・男女別にみると、男性は2万7千人(25.0%)増加し、女性は7千人(△8.2%)減少した。

#### 非労働力人口 (15歳以上人口のうち、就業者と完全失業者以外の者)

- ・非労働力人口は411万4千人で、前年同期に比べ9万1千人(2.3%)増加した。
- ・男女別にみると、男性は5万1千人(3.5%)、女性は4万人(1.5%)、いずれも増加した。

#### 就業率 (15歳以上人口に占める就業者の割合)

- ・就業率は65.0%で、前年同期に比べ0.5ポイント低下した。
- ・男女別にみると、男性は73.2%、女性は57.2%で、男性は0.9ポイント低下し、女性は同率となった。

#### 完全失業率 (労働力人口に占める完全失業者の割合)

- ・完全失業率は2.6%で、前年同期に比べ0.3ポイント上昇した。
- ・男女別にみると、男性は3.0%、女性は2.1%で、男性は0.6ポイント上昇し、女性は0.2ポイント低下した。

表1 就業状態、男女別15歳以上人口

〔単位：東京都(千人)、全国(万人)、%、ポイント〕

就業状態等	男女計	男	女	対前年同期						
				増減数			増減率			
				男女計	男	女	男女計	男	女	
東京都 (千人)	15歳以上人口	12,384	6,060	6,324	93	43	50	0.8	0.7	0.8
	労働力人口	8,262	4,568	3,694	18	0	19	0.2	0.0	0.5
	就業者数	8,049	4,433	3,616	-2	-28	25	-0.0	-0.6	0.7
	完全失業者数	213	135	78	20	27	-7	10.4	25.0	-8.2
	非労働力人口	4,114	1,488	2,626	91	51	40	2.3	3.5	1.5
	就業率	65.0	73.2	57.2	-0.5	-0.9	0.0	...	...	...
	完全失業率	2.6	3.0	2.1	0.3	0.6	-0.2	...	...	...
	全国 (万人)	15歳以上人口	11,084	5,357	5,727	-8	-1	-6	-0.1	-0.0
労働力人口		6,857	3,816	3,041	35	13	22	0.5	0.3	0.7
就業者数		6,693	3,717	2,975	36	12	24	0.5	0.3	0.8
完全失業者数		165	98	66	0	0	-1	0.0	0.0	-1.5
非労働力人口		4,218	1,537	2,681	-41	-13	-28	-1.0	-0.8	-1.0
就業率		60.4	69.4	51.9	0.4	0.3	0.4	...	...	...
完全失業率		2.4	2.6	2.2	0.0	0.0	0.0	...	...	...

図1 東京都と全国の完全失業率の推移（四半期平均）

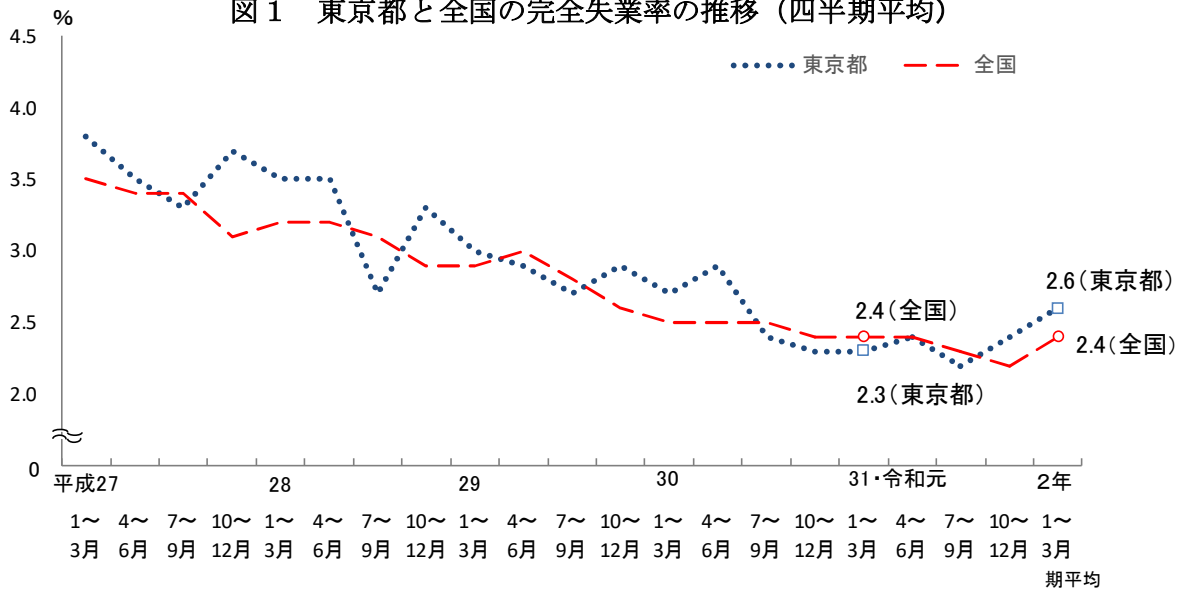


図2 東京都と全国の完全失業率の推移（年平均）

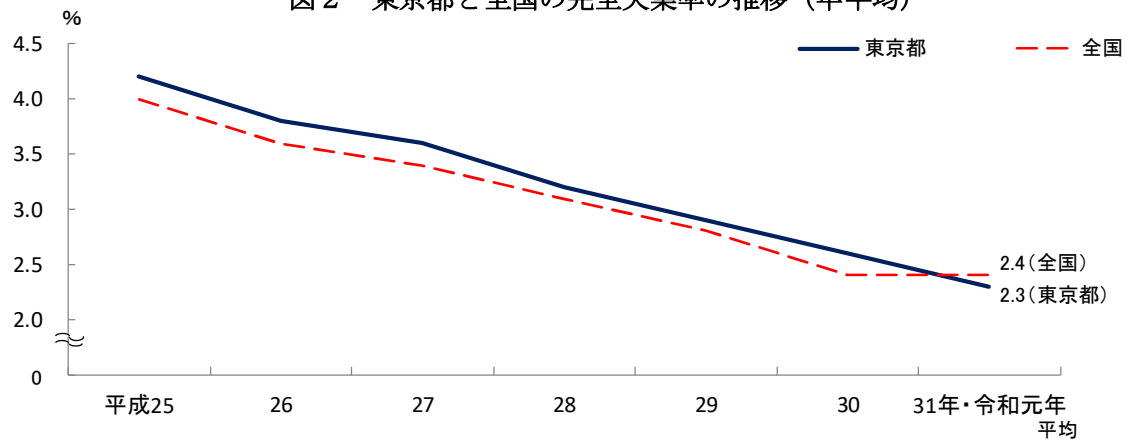
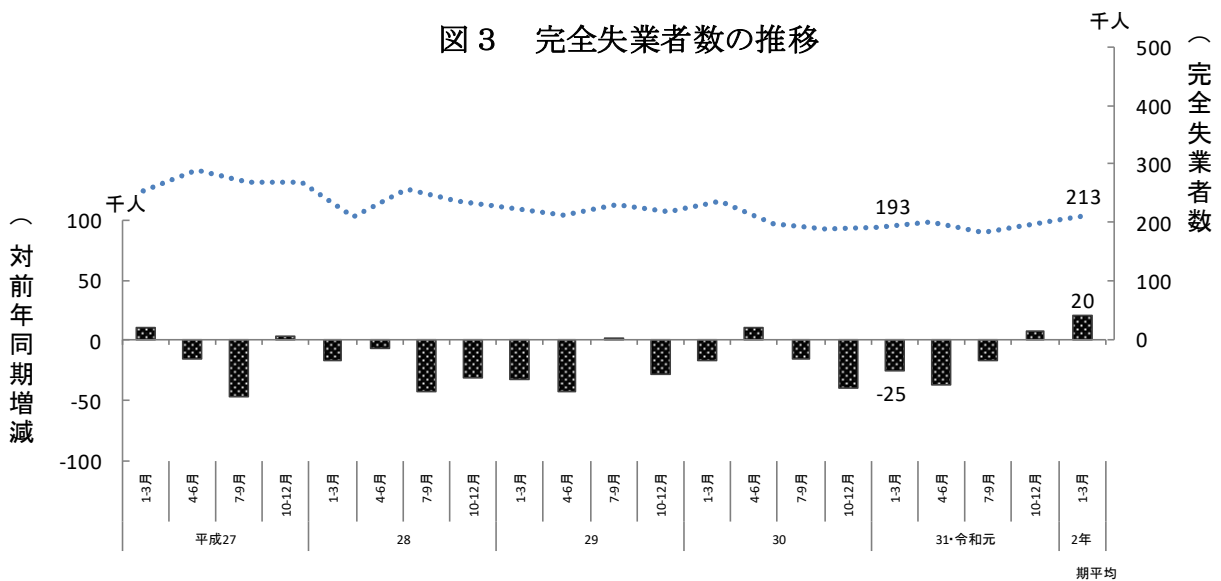


図3 完全失業者数の推移



## 1 労働力人口

労働力人口は826万2千人で、前年同期に比べ1万8千人（0.2%）増加した。

男女別にみると、男性は456万8千人、女性は369万4千人で、男性は増減はなく、女性は1万9千人（0.5%）増加した。

一方、全国の労働力人口は6857万人で、前年同期に比べ35万人（0.5%）増加した。

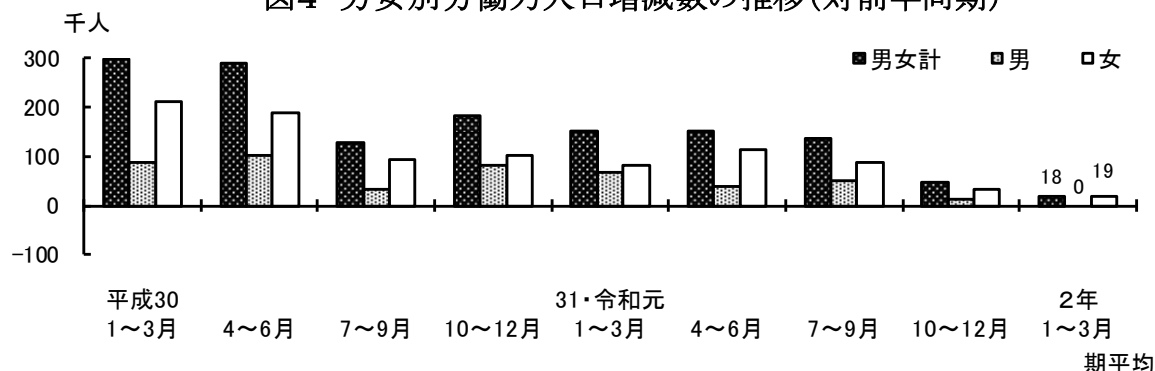
（表1、表2、図4、統計表第1表、統計表第2表）

表2 男女別労働力人口の推移

（単位：千人）

期平均	労働力人口			対前年同期増減数		
	男女計	男	女	男女計	男	女
平成30年 1～3月	8,094	4,501	3,593	299	88	211
4～6月	8,202	4,587	3,615	290	101	189
7～9月	8,098	4,542	3,556	128	33	95
10～12月	8,136	4,537	3,599	183	81	102
平成31年・令和元年 1～3月	8,244	4,568	3,675	150	67	82
4～6月	8,352	4,625	3,728	150	38	113
7～9月	8,235	4,591	3,644	137	49	88
10～12月	8,184	4,550	3,633	48	13	34
令和2年 1～3月	8,262	4,568	3,694	18	0	19

図4 男女別労働力人口増減数の推移(対前年同期)



## 2 就業者

### (1) 就業者数

就業者数は804万9千人で、前年同期に比べ2千人（△0.0%）減少した。

男女別にみると、男性は443万3千人、女性は361万6千人で、男性は2万8千人（△0.6%）減少、女性は2万5千人（0.7%）増加した。

一方、全国の就業者数は6693万人で、前年同期に比べ36万人（0.5%）増加した。

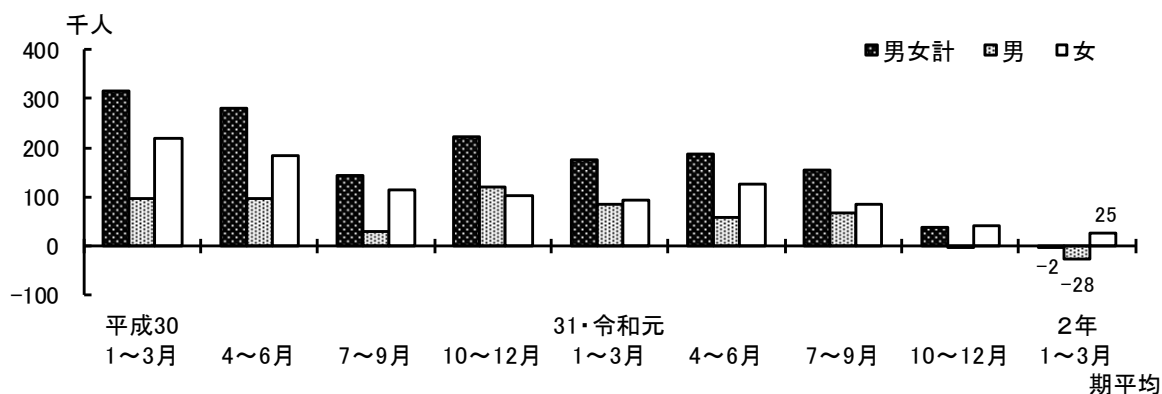
（表1、表3、図5、統計表第1表、統計表第2表）

表3 男女別就業者数の推移

（単位：千人）

期平均	就業者数			対前年同期増減数		
	男女計	男	女	男女計	男	女
平成30年 1～3月	7,875	4,376	3,499	315	97	218
4～6月	7,966	4,449	3,517	280	96	184
7～9月	7,899	4,412	3,487	142	28	114
10～12月	7,946	4,435	3,511	223	121	102
平成31年・令和元年 1～3月	8,051	4,461	3,591	176	85	92
4～6月	8,153	4,508	3,644	187	59	127
7～9月	8,053	4,480	3,573	154	68	86
10～12月	7,985	4,432	3,553	39	-3	42
令和2年 1～3月	8,049	4,433	3,616	-2	-28	25

図5 男女別就業者数増減の推移(対前年同期)



(2) 雇用者数

雇用者数は735万4千人で、前年同期に比べ7万5千人(1.0%)増加した。

男女別にみると、男性は398万4千人、女性は337万人で、男性は6千人(0.2%)、女性は6万9千人(2.1%)、いずれも増加した。

(表4、統計表第1表、統計表第3表)

表4 男女別雇用者数の推移

(単位：千人)

期平均	雇用者数			対前年同期増減数		
	男女計	男	女	男女計	男	女
平成30年 1～3月	7,152	3,941	3,211	254	75	179
平成30年 4～6月	7,175	3,952	3,223	195	43	152
平成30年 7～9月	7,190	3,977	3,213	134	25	108
平成30年 10～12月	7,202	3,966	3,235	150	57	91
平成31年・令和元年 1～3月	7,279	3,978	3,301	127	37	90
平成31年・令和元年 4～6月	7,263	3,972	3,291	88	20	68
平成31年・令和元年 7～9月	7,396	4,060	3,336	206	83	123
平成31年・令和元年 10～12月	7,308	3,977	3,331	106	11	96
令和2年 1～3月	7,354	3,984	3,370	75	6	69

(3) 企業の従業者規模別非農林業雇用者数

非農林業雇用者数全体では735万人で、前年同期に比べ7万4千人(1.0%)増加した。

企業の従業者規模別にみると、「1～29人」規模は10万1千人(△5.9%)減少、「30～499人」規模は13万2千人(6.1%)増加、「500人以上」規模は11万4千人(4.2%)増加した。

(表5、統計表第1表、統計表第6表)

表5 企業の従業者規模別非農林業雇用者数

(単位：千人、%)

規模	非農林業雇用者数			対前年同期					
	男女計	男	女	増減数			増減率		
				男女計	男	女	男女計	男	女
総数	7,350	3,981	3,369	74	3	70	1.0	0.1	2.1
1～29人	1,607	831	776	-101	-54	-47	-5.9	-6.1	-5.7
30～499人	2,308	1,203	1,105	132	31	101	6.1	2.6	10.1
500人以上	2,819	1,600	1,218	114	51	61	4.2	3.3	5.3

注) 総数には官公、従業者規模不詳を含んでいるため、内訳の合計とは一致しない。

### 3 完全失業者

完全失業者数は21万3千人で、前年同期に比べ2万人（10.4%）増加した。

男女別にみると、男性は13万5千人、女性は7万8千人で、男性は2万7千人（25.0%）増加し、女性は7千人（△8.2%）減少した。

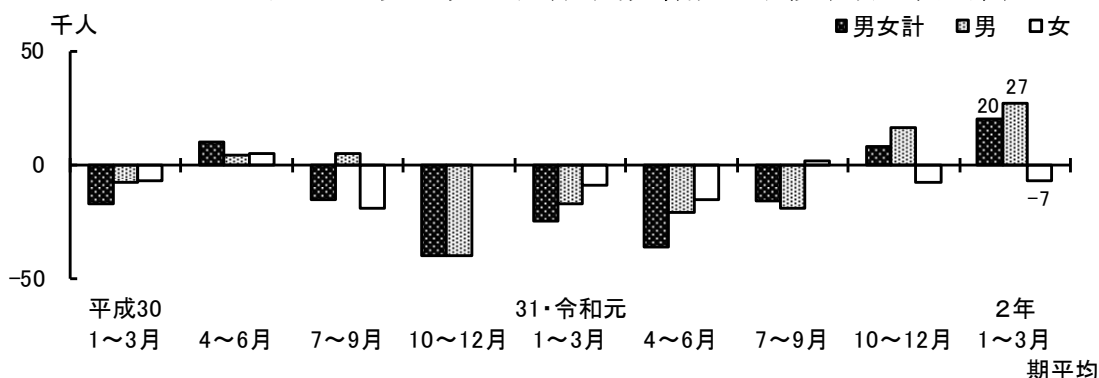
一方、全国の完全失業者数は165万人で、前年同期と同数となった。

（表1、表6、図3、図6、統計表第1表、統計表第2表）

表6 男女別完全失業者数の推移（単位：千人）

期平均	完全失業者数			対前年同期増減数		
	男女計	男	女	男女計	男	女
平成30年1～3月	218	125	94	-17	-8	-7
4～6月	236	138	98	10	4	5
7～9月	198	130	69	-15	5	-19
10～12月	190	102	88	-40	-40	0
平成31年・令和元年1～3月	193	108	85	-25	-17	-9
4～6月	200	117	83	-36	-21	-15
7～9月	182	111	71	-16	-19	2
10～12月	198	118	80	8	16	-8
令和2年1～3月	213	135	78	20	27	-7

図6 男女別完全失業者数増減の推移(対前年同期)



### 4 非労働力人口

非労働力人口は411万4千人で、前年同期に比べ9万1千人（2.3%）増加した。

男女別にみると、男性は148万8千人、女性は262万6千人で、男性は5万1千人（3.5%）、女性は4万人（1.5%）いずれも増加した。

一方、全国の非労働力人口は4218万人で、前年同期に比べ41万人（△1.0%）減少した。

（表1、表7、統計表第1表、統計表第2表）

表7 男女別非労働力人口の推移（単位：千人）

期平均	非労働力人口			対前年同期増減数		
	男女計	男	女	男女計	男	女
平成30年1～3月	4,099	1,476	2,623	-210	-50	-160
4～6月	4,049	1,415	2,634	-191	-59	-132
7～9月	4,154	1,460	2,694	-46	1	-47
10～12月	4,139	1,475	2,665	-88	-41	-46
平成31年・令和元年1～3月	4,023	1,437	2,586	-76	-39	-37
4～6月	3,988	1,413	2,576	-61	-2	-58
7～9月	4,116	1,451	2,665	-38	-9	-29
10～12月	4,180	1,497	2,683	41	22	18
令和2年1～3月	4,114	1,488	2,626	91	51	40

## 5 就業率

就業率は65.0%で、前年同期に比べ0.5ポイント低下した。

男女別にみると、男性は73.2%、女性は57.2%で、男性は0.9ポイント低下し、女性は同率となった。

一方、全国の実業率は60.4%で、前年同期に比べ0.4ポイント上昇した。

(表1、表8、統計表第1表、統計表第2表)

表8 男女別就業率の推移

(単位：%、ポイント)

期平均	就業率			対前年同期増減率		
	男女計	男	女	男女計	男	女
平成30年 1～3月	64.6	73.2	56.3	2.2	1.2	3.1
4～6月	65.0	74.1	56.2	1.8	1.1	2.4
7～9月	64.4	73.5	55.7	0.7	0.1	1.3
10～12月	64.7	73.8	56.0	1.3	1.6	1.1
平成31年・令和元年 1～3月	65.5	74.1	57.2	0.9	0.9	0.9
4～6月	66.0	74.6	57.8	1.0	0.5	1.6
7～9月	65.2	74.1	56.6	0.8	0.6	0.9
10～12月	64.5	73.2	56.2	-0.2	-0.6	0.2
令和2年 1～3月	65.0	73.2	57.2	-0.5	-0.9	0.0

## 6 完全失業率

完全失業率は2.6%で、前年同期に比べ0.3ポイント上昇した。

男女別にみると、男性は3.0%、女性は2.1%で、男性は0.6ポイント上昇し、女性は0.2ポイント低下した。

年齢階級別、男女別にみると、最も高いのは、男性は「15～24歳」で5.5%、女性は「25～34歳」で2.9%であった。最も低いのは、男性は「45～54歳」で1.5%、女性は「65歳以上」で0.6%であった。

一方、全国の実業率は2.4%で、前年同期と同率となった。

(表1、表9、図1、図2、図7、統計表第1表、統計表第2表)

表9 年齢階級、男女別完全失業率

(単位：%、ポイント)

年齢	完全失業率			対前年同期増減数		
	男女計	男	女	男女計	男	女
総数	2.6	3.0	2.1	0.3	0.6	-0.2
15～24歳	3.9	5.5	2.5	1.2	2.8	-0.2
25～34歳	3.2	3.5	2.9	-0.1	0.3	-0.4
35～44歳	2.3	2.2	2.3	0.4	0.4	0.3
45～54歳	1.7	1.5	1.9	-0.4	-0.5	-0.4
55～64歳	2.8	3.7	1.5	0.7	1.0	-0.1
65歳以上	2.6	3.9	0.6	0.7	1.8	-1.0

図7 男女別完全失業率増減の推移 (対前年同期)

