

調査結果のあらまし(常用労働者)

1 賃金

(1) 事業所規模 5人以上

1月の現金給与総額は、規模5人以上で前年同月比1.9%増加の359,912円となった。
主な産業別に前年同月比を見ると、製造業0.2%減少、情報通信業5.9%増加、卸売業、小売業3.7%増加となった。

現金給与総額のうち、きまって支給する給与は、前年同月比1.8%増加の344,006円となった。また、所定内給与は、同1.8%増加の320,271円となった。

主な産業別にきまって支給する給与の前年同月比を見ると、製造業0.7%増加、情報通信業7.4%増加、卸売業、小売業3.0%増加となった。

実質賃金指数(現金給与総額)は、前年同月比0.2%減少となった。

(図1、表1、統計表第15表)

(2) 事業所規模30人以上

1月の現金給与総額は、規模30人以上で前年同月比1.4%増加の402,754円となった。

主な産業別に前年同月比を見ると、製造業1.0%増加、情報通信業5.0%増加、卸売業、小売業2.8%増加となった。

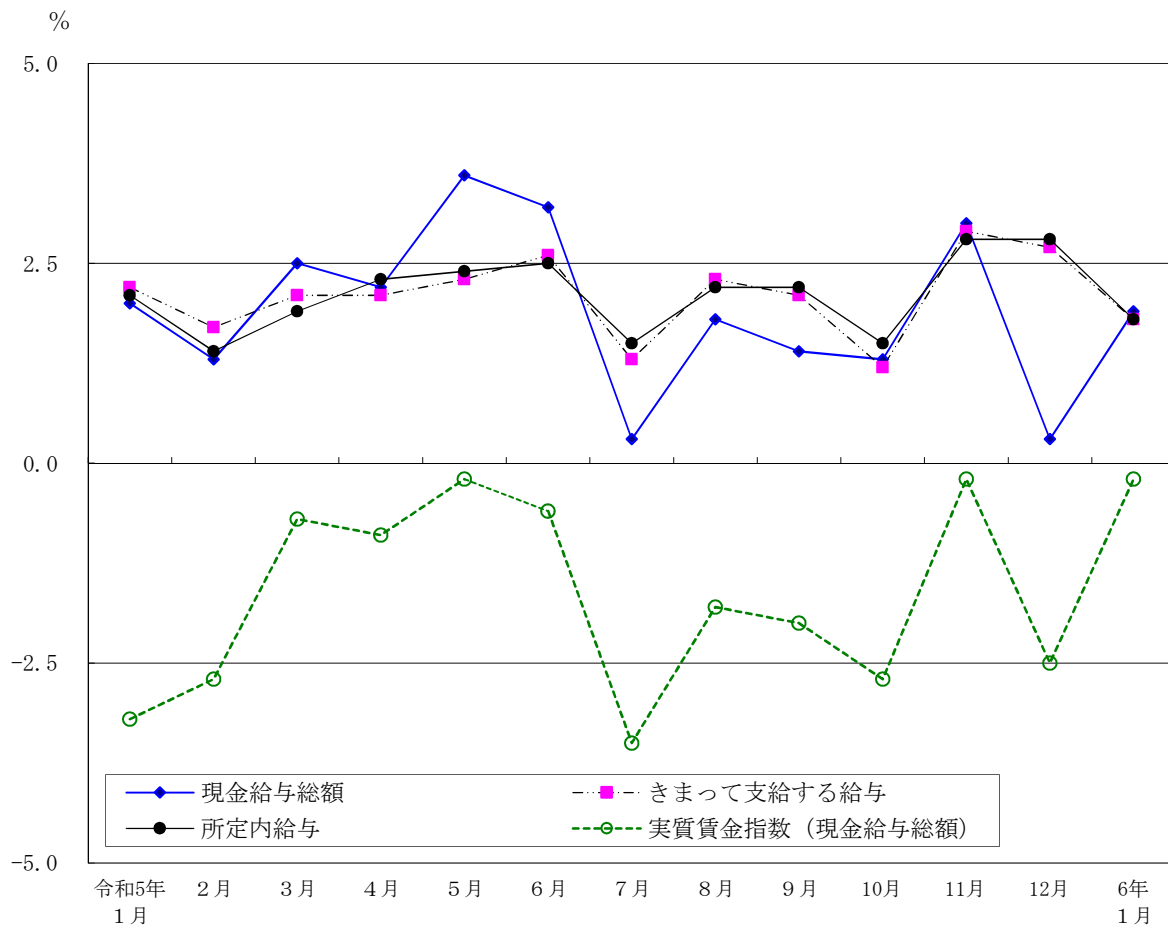
現金給与総額のうち、きまって支給する給与は、前年同月比1.9%増加の385,287円となった。また、所定内給与は、同1.8%増加の356,391円となった。

主な産業別にきまって支給する給与の前年同月比を見ると、製造業1.2%増加、情報通信業6.7%増加、卸売業、小売業2.0%増加となった。

実質賃金指数(現金給与総額)は、前年同月比0.7%減少となった。

(表1、統計表第15表)

図1 賃金の推移(前年同月比) —調査産業計、5人以上—



令和6年1月分

表1 月間現金給与額

(単位：円・%)

規模	産 業	現金給与総額		きまって支給する給与				特別に支払われた給与	
		前年 同月比		前年 同月比	所定内 与	前年 同月比	所定外 与		
5 人 以 上	調 査 産 業 計	359,912	1.9	344,006	1.8	320,271	1.8	23,735	15,906
	鉱業，採石業，砂利採取業	645,067	5.9	641,313	5.7	605,053	6.3	36,260	3,754
	建 設 業	456,945	5.1	439,991	2.8	409,341	4.3	30,650	16,954
	製 造 業	410,523	-0.2	396,741	0.7	373,931	0.6	22,810	13,782
	電気・ガス・熱供給・水道業	563,776	-1.7	503,807	4.1	434,923	0.4	68,884	59,969
	情 報 通 信 業	456,829	5.9	437,536	7.4	398,949	6.7	38,587	19,293
	運 輸 業 ， 郵 便 業	406,998	-1.0	391,240	3.0	343,367	4.1	47,873	15,758
	卸 売 業 ， 小 売 業	355,113	3.7	343,286	3.0	322,813	2.4	20,473	11,827
	金 融 業 ， 保 険 業	489,423	-2.0	461,957	0.0	429,262	-0.3	32,695	27,466
	不 動 産 業 ， 物 品 賃 貸 業	434,297	7.8	383,656	2.5	356,060	1.7	27,596	50,641
	学術研究，専門・技術サービス業	458,146	-1.3	430,270	0.2	407,600	1.3	22,670	27,876
	宿 泊 業 ， 飲 食 サ ー ビ ス 業	159,840	-3.5	153,474	-4.6	144,526	-4.4	8,948	6,366
	生活関連サービス業，娯楽業	288,224	12.3	269,514	7.1	259,005	6.8	10,509	18,710
	教 育 ， 学 習 支 援 業	305,136	-5.3	303,385	-4.7	296,009	-4.8	7,376	1,751
	医 療 ， 福 祉	309,982	1.9	291,215	0.6	273,038	0.2	18,177	18,767
複 合 サ ー ビ ス 事 業	353,826	1.3	343,478	-1.5	316,835	-1.0	26,643	10,348	
サービス業（他に分類されないもの）	301,887	1.4	291,578	0.8	268,241	0.9	23,337	10,309	
30 人 以 上	調 査 産 業 計	402,754	1.4	385,287	1.9	356,391	1.8	28,896	17,467
	鉱業，採石業，砂利採取業	645,067	5.9	641,313	5.7	605,053	6.3	36,260	3,754
	建 設 業	486,729	3.5	468,347	0.8	431,856	1.7	36,491	18,382
	製 造 業	447,312	1.0	432,607	1.2	405,216	1.4	27,391	14,705
	電気・ガス・熱供給・水道業	521,557	-13.0	520,084	5.7	447,914	3.1	72,170	1,473
	情 報 通 信 業	464,359	5.0	443,454	6.7	403,670	6.2	39,784	20,905
	運 輸 業 ， 郵 便 業	416,872	-1.3	398,229	3.3	347,018	4.4	51,211	18,643
	卸 売 業 ， 小 売 業	410,752	2.8	396,593	2.0	370,278	1.6	26,315	14,159
	金 融 業 ， 保 険 業	519,121	1.3	486,937	2.8	450,510	2.8	36,427	32,184
	不 動 産 業 ， 物 品 賃 貸 業	457,410	5.8	423,560	4.0	393,500	3.3	30,060	33,850
	学術研究，専門・技術サービス業	496,863	-1.5	461,836	0.4	435,861	1.6	25,975	35,027
	宿 泊 業 ， 飲 食 サ ー ビ ス 業	221,602	-10.1	214,300	-10.7	202,111	-11.6	12,189	7,302
	生活関連サービス業，娯楽業	308,639	13.0	298,050	12.2	281,435	11.0	16,615	10,589
	教 育 ， 学 習 支 援 業	351,602	-3.1	349,599	-2.6	340,216	-2.7	9,383	2,003
	医 療 ， 福 祉	348,351	0.0	325,202	-0.9	300,667	-1.6	24,535	23,149
複 合 サ ー ビ ス 事 業	361,158	0.3	360,280	0.3	322,134	0.6	38,146	878	
サービス業（他に分類されないもの）	300,427	0.1	291,255	0.3	267,475	0.4	23,780	9,172	

2 労働時間

(1) 事業所規模 5人以上

1月の総実労働時間数は、規模5人以上で前年同月比0.7%減少の130.9時間となった。

総実労働時間数のうち所定内労働時間数は、前年同月比0.4%減少の120.0時間、所定外労働時間数は、同3.6%減少の10.9時間となった。

主な産業別の所定外労働時間数は、製造業10.0時間（前年同月比3.0%減少）、情報通信業16.3時間（前年同月と同水準）、卸売業、小売業8.9時間（同3.2%減少）となった。

（図2-1、図2-2、表2）

(2) 事業所規模30人以上

1月の総実労働時間数は、規模30人以上で前年同月比0.7%減少の138.4時間となった。

総実労働時間数のうち所定内労働時間数は、前年同月比0.3%減少の125.7時間、所定外労働時間数は、同4.6%減少の12.7時間となった。

主な産業別の所定外労働時間数は、製造業11.7時間（前年同月比4.1%減少）、情報通信業16.7時間（同2.4%減少）、卸売業、小売業10.8時間（同6.1%減少）となった。

（表2）

図2-1 労働時間の推移（前年同月比） —調査産業計、5人以上—

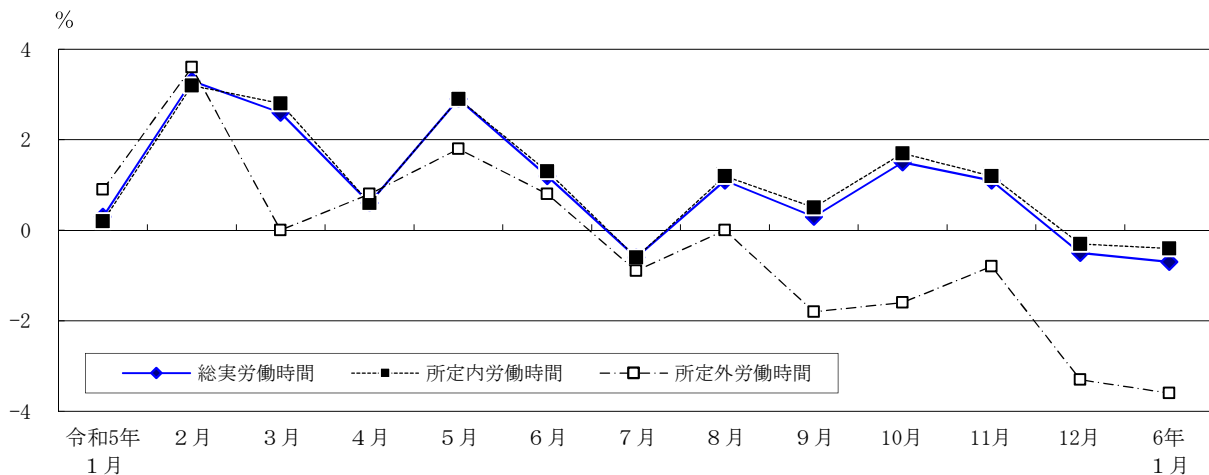
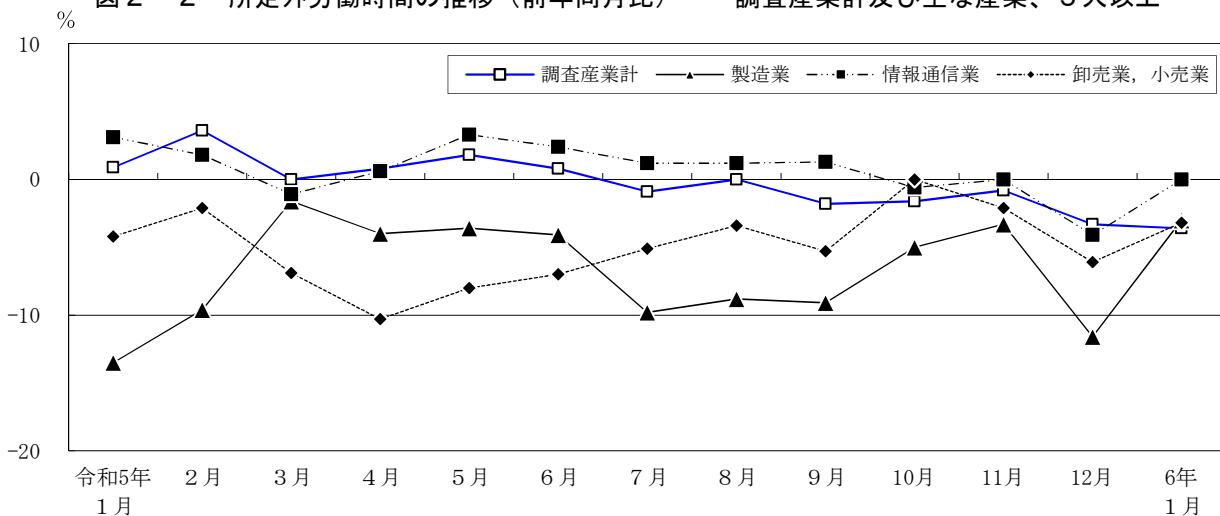


図2-2 所定外労働時間の推移（前年同月比） —調査産業計及び主な産業、5人以上—



令和6年1月分

表2 月間出勤日数及び実労働時間数

(単位： 日・時間・%)

規模	産 業	出 勤 日 数	総 実 労 働 時 間 数		所 定 内 労 働 時 間 数		所 定 外 労 働 時 間 数	
				前 年 同 月 比		前 年 同 月 比		前 年 同 月 比
5 人 以 上	調 査 産 業 計	16.3	130.9	-0.7	120.0	-0.4	10.9	-3.6
	鉱業，採石業，砂利採取業	17.4	148.6	-1.1	127.6	0.0	21.0	-7.0
	建 設 業	17.4	146.1	-2.7	131.2	-1.3	14.9	-12.9
	製 造 業	16.9	138.6	-1.5	128.6	-1.3	10.0	-3.0
	電気・ガス・熱供給・水道業	17.6	153.1	1.6	135.0	0.3	18.1	11.7
	情 報 通 信 業	17.2	147.8	-0.1	131.5	-0.1	16.3	0.0
	運 輸 業 ， 郵 便 業	17.9	153.4	-1.6	136.2	-0.4	17.2	-10.4
	卸 売 業 ， 小 売 業	16.5	130.4	-0.2	121.5	0.0	8.9	-3.2
	金 融 業 ， 保 険 業	17.4	142.1	-1.0	126.8	-0.5	15.3	-6.2
	不 動 産 業 ， 物 品 賃 貸 業	17.0	140.5	-1.6	127.7	-2.5	12.8	8.5
	学術研究，専門・技術サービス業	16.5	141.3	-2.9	127.1	-2.4	14.2	-6.0
	宿 泊 業 ， 飲 食 サ ー ビ ス 業	12.5	89.6	-3.4	83.9	-2.3	5.7	-17.4
	生活関連サービス業，娯楽業	15.8	120.5	1.4	114.3	1.5	6.2	1.7
	教 育 ， 学 習 支 援 業	13.8	100.9	-2.6	93.7	-3.4	7.2	9.1
医 療 ， 福 祉	16.1	122.4	3.5	116.3	3.1	6.1	8.9	
複 合 サ ー ビ ス 事 業	17.8	140.9	-0.9	130.0	-0.7	10.9	-3.5	
サービス業（他に分類されないもの）	17.1	136.9	0.2	125.3	0.9	11.6	-6.4	
30 人 以 上	調 査 産 業 計	16.8	138.4	-0.7	125.7	-0.3	12.7	-4.6
	鉱業，採石業，砂利採取業	17.4	148.6	-1.1	127.6	0.0	21.0	-7.0
	建 設 業	17.3	149.1	-3.4	131.2	-2.6	17.9	-8.2
	製 造 業	17.2	144.0	-0.6	132.3	-0.3	11.7	-4.1
	電気・ガス・熱供給・水道業	17.5	150.6	0.5	132.4	-0.9	18.2	12.3
	情 報 通 信 業	17.2	148.1	-0.6	131.4	-0.4	16.7	-2.4
	運 輸 業 ， 郵 便 業	17.9	154.4	-0.6	136.5	0.5	17.9	-8.2
	卸 売 業 ， 小 売 業	17.1	138.8	-1.6	128.0	-1.2	10.8	-6.1
	金 融 業 ， 保 険 業	17.4	143.4	-0.8	126.3	-0.4	17.1	-3.9
	不 動 産 業 ， 物 品 賃 貸 業	17.5	143.2	-0.3	130.3	-0.2	12.9	-1.5
	学術研究，専門・技術サービス業	17.0	146.5	-1.7	130.9	-1.3	15.6	-5.4
	宿 泊 業 ， 飲 食 サ ー ビ ス 業	13.9	107.0	2.0	99.7	3.5	7.3	-15.1
	生活関連サービス業，娯楽業	15.5	119.4	9.4	110.8	9.1	8.6	13.2
	教 育 ， 学 習 支 援 業	14.3	108.6	-2.5	100.2	-3.0	8.4	3.7
医 療 ， 福 祉	16.8	130.7	1.5	123.3	1.0	7.4	10.4	
複 合 サ ー ビ ス 事 業	18.6	147.7	0.7	131.8	0.5	15.9	1.3	
サービス業（他に分類されないもの）	17.0	136.7	-1.0	125.0	-0.3	11.7	-7.9	

3 雇用

(1) 事業所規模5人以上

1月の常用労働者数は、規模5人以上で前年同月比2.3%増加の8,173千人となった。主な産業別に前年同月比をみると、製造業4.6%増加、情報通信業3.5%増加、卸売業、小売業は前年同月と同水準となった。常用労働者中のパートタイム労働者比率は、前年同月差0.7ポイント上昇し、24.5%となった。

(図3-1、図3-2、表3)

(2) 事業所規模30人以上

1月の常用労働者数は、規模30人以上で前年同月比2.0%増加の5,725千人となった。主な産業別に前年同月比をみると、製造業4.9%増加、情報通信業4.1%増加、卸売業、小売業1.0%減少となった。常用労働者中のパートタイム労働者比率は、前年同月差0.8ポイント上昇し、17.0%となった。

(表3)

図3-1 常用労働者数の推移（前年同月比） — 調査産業計及び主な産業、5人以上 —

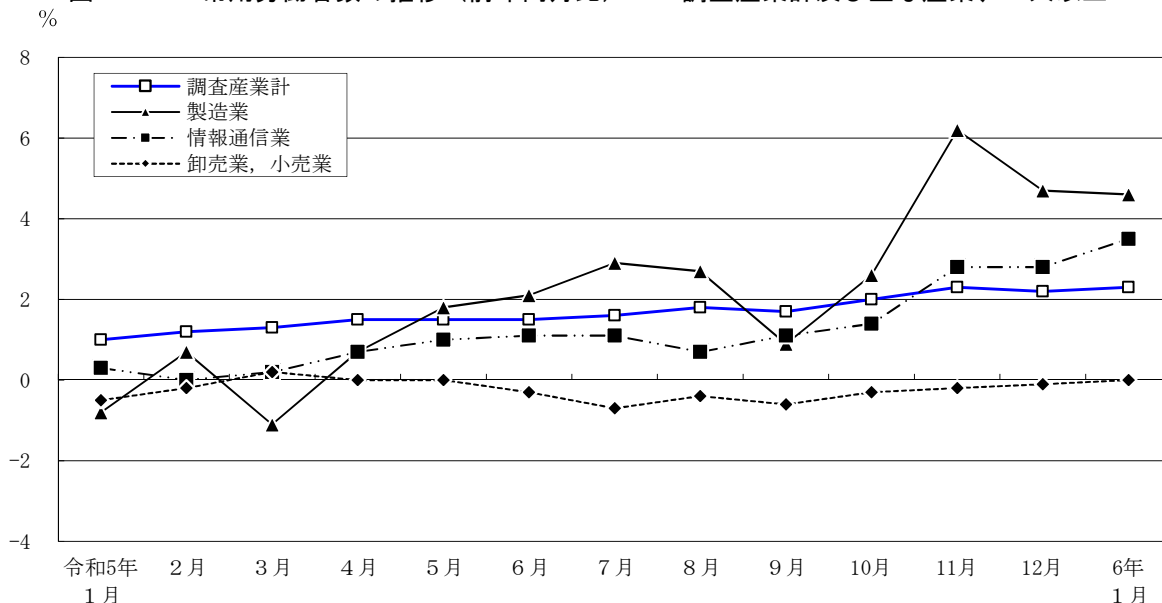


図3-2 パートタイム労働者比率の推移（前年同月差） — 調査産業計、5人以上 —

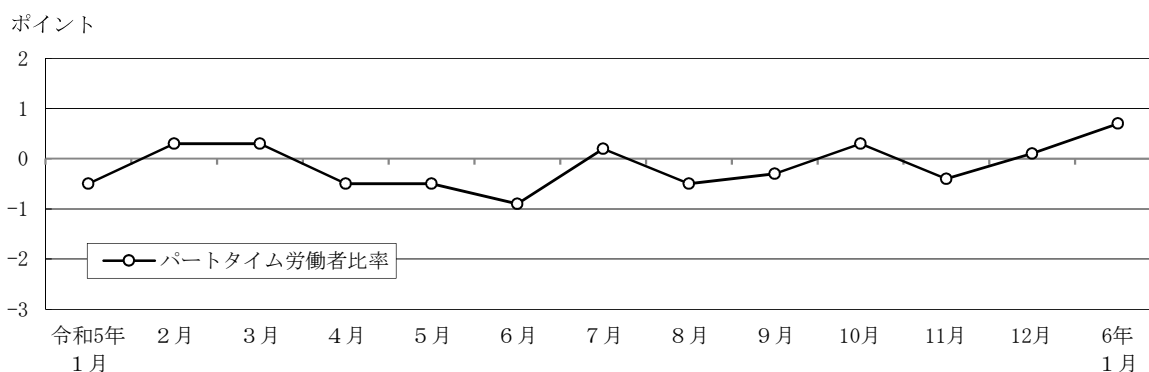


表3 常用労働者数及び労働異動率

(単位： 人・%・ポイント)

規模	産 業	常 用 労働者数	入職率		離職率		パートタイム 労働者比率		
			前年 同月比	前年 同月差	前年 同月差	前年 同月差			
5 人 以 上	調 査 産 業 計	8,172,632	2.3	1.73	0.21	1.95	0.19	24.5	0.7
	鉱業，採石業，砂利採取業	1,288	3.7	1.31	0.21	2.16	-0.84	-	0.0
	建 設 業	410,477	2.5	0.93	0.18	0.99	0.01	4.0	-0.1
	製 造 業	484,340	4.6	0.88	-1.57	1.06	0.05	8.5	0.3
	電気・ガス・熱供給・水道業	23,089	10.7	1.11	0.70	1.25	0.47	2.1	-0.6
	情 報 通 信 業	914,580	3.5	1.86	1.00	1.60	0.31	5.6	0.2
	運 輸 業 ， 郵 便 業	410,330	0.3	1.03	0.21	1.22	0.14	10.1	-0.7
	卸 売 業 ， 小 売 業	1,673,799	0.0	1.29	0.19	1.64	0.05	25.8	0.1
	金 融 業 ， 保 険 業	387,410	-1.6	3.34	1.98	4.39	2.80	7.1	0.3
	不 動 産 業 ， 物 品 賃 貸 業	256,103	2.5	0.70	-0.35	1.84	0.88	14.0	1.0
	学術研究，専門・技術サービス業	444,854	5.5	1.71	0.42	2.09	0.78	9.7	2.3
	宿 泊 業 ， 飲 食 サ ー ビ ス 業	739,141	7.0	3.97	0.25	3.72	-0.76	74.2	-0.7
	生活関連サービス業，娯楽業	234,022	1.3	2.24	-0.73	2.79	-0.47	38.2	-2.7
	教 育 ， 学 習 支 援 業	408,193	2.8	1.56	0.20	1.96	0.42	37.8	0.7
医 療 ， 福 祉	803,553	1.4	1.42	0.26	1.23	-0.32	32.6	-0.5	
複 合 サ ー ビ ス 事 業	27,226	-4.0	0.29	-0.04	0.17	-0.08	21.7	6.6	
サービス業（他に分類されないもの）	954,227	2.8	1.61	-0.22	2.04	0.08	26.7	4.0	
30 人 以 上	調 査 産 業 計	5,725,397	2.0	1.74	0.33	1.80	0.18	17.0	0.8
	鉱業，採石業，砂利採取業	1,288	3.5	1.31	0.21	2.16	-0.84	-	0.0
	建 設 業	271,766	3.7	1.00	0.25	0.96	0.25	2.7	0.9
	製 造 業	352,238	4.9	0.92	-1.95	0.90	-0.04	5.7	0.1
	電気・ガス・熱供給・水道業	17,754	4.8	0.51	0.33	0.69	0.05	1.8	-0.3
	情 報 通 信 業	823,242	4.1	1.85	1.03	1.51	0.33	5.4	0.5
	運 輸 業 ， 郵 便 業	341,821	-0.4	0.88	0.02	1.28	0.19	8.8	-1.2
	卸 売 業 ， 小 売 業	1,064,235	-1.0	1.26	0.09	1.51	0.16	16.6	0.9
	金 融 業 ， 保 険 業	319,150	-1.4	3.52	2.23	4.55	3.05	5.6	-1.0
	不 動 産 業 ， 物 品 賃 貸 業	185,314	4.2	0.83	-0.11	1.15	0.19	9.9	-1.0
	学術研究，専門・技術サービス業	329,929	6.6	1.90	0.37	2.12	0.66	5.0	0.2
	宿 泊 業 ， 飲 食 サ ー ビ ス 業	247,940	9.0	5.75	3.28	3.02	-2.81	60.3	-0.3
	生活関連サービス業，娯楽業	118,267	-1.8	1.96	-1.43	1.86	-0.19	32.0	-8.8
	教 育 ， 学 習 支 援 業	307,261	1.4	1.43	0.52	2.38	0.94	30.7	0.7
医 療 ， 福 祉	511,871	0.3	1.44	0.30	0.99	-0.77	26.3	0.4	
複 合 サ ー ビ ス 事 業	16,708	-2.5	0.47	0.21	0.27	-0.14	21.6	8.3	
サービス業（他に分類されないもの）	816,613	2.8	1.77	-0.32	2.28	0.08	27.3	5.1	