

調査結果のあらまし(常用労働者)

1 賃金

(1) 事業所規模5人以上

4月の現金給与総額は、規模5人以上で前年同月比2.2%増加の375,459円となった。
主な産業別に前年同月比を見ると、製造業0.2%増加、情報通信業1.0%増加、卸売業、小売業0.1%減少となった。
現金給与総額のうち、きまって支給する給与は、前年同月比2.1%増加の349,753円となった。また、所定内給与は、同2.3%増加の324,486円となった。
主な産業別にきまって支給する給与の前年同月比を見ると、製造業1.9%増加、情報通信業0.2%増加、卸売業、小売業0.2%増加となった。
実質賃金指数(現金給与総額)は、前年同月比0.9%減少となった。

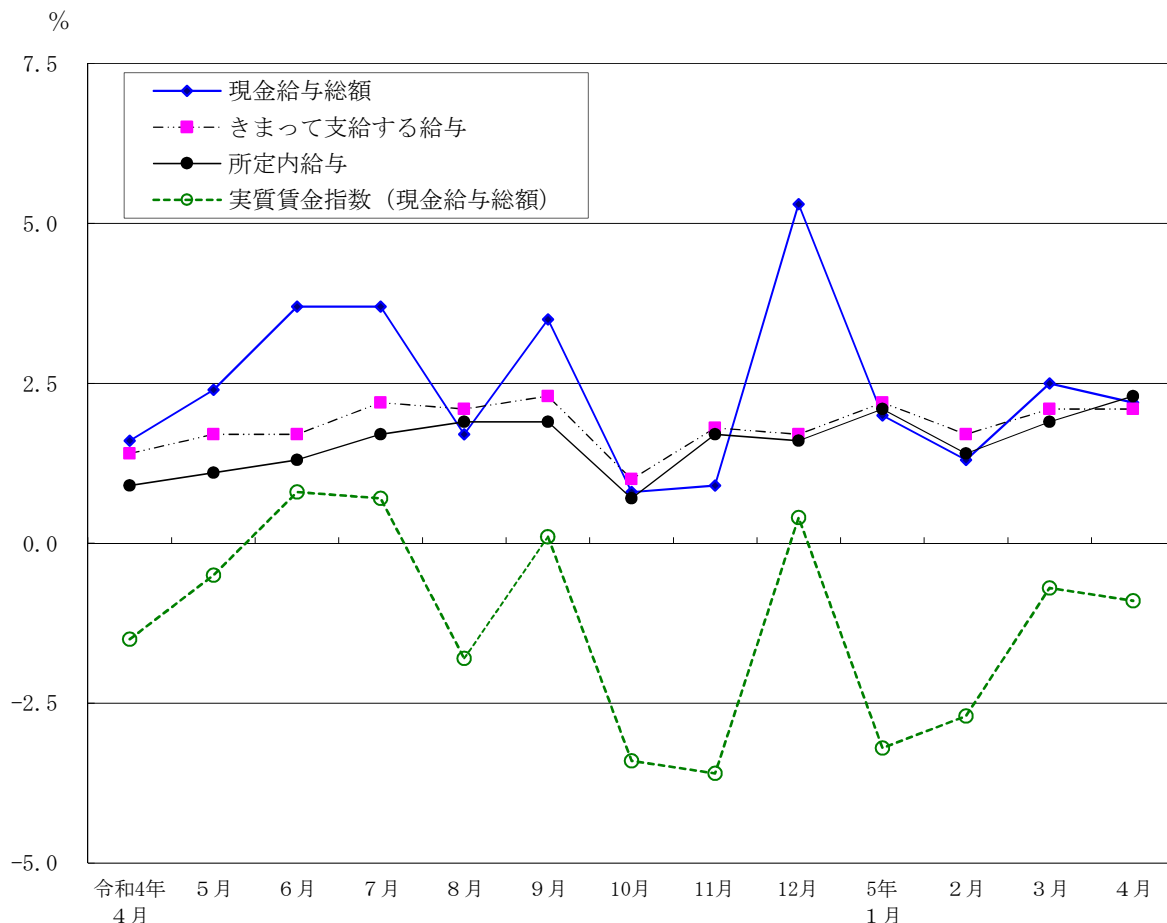
(図1、表1、統計表第15表)

(2) 事業所規模30人以上

4月の現金給与総額は、規模30人以上で前年同月比2.4%増加の422,764円となった。
主な産業別に前年同月比を見ると、製造業0.1%減少、情報通信業0.2%増加、卸売業、小売業0.5%増加となった。
現金給与総額のうち、きまって支給する給与は、前年同月比2.3%増加の391,134円となった。また、所定内給与は、同2.6%増加の360,282円となった。
主な産業別にきまって支給する給与の前年同月比を見ると、製造業1.6%増加、情報通信業0.3%減少、卸売業、小売業0.6%減少となった。
実質賃金指数(現金給与総額)は、前年同月比0.7%減少となった。

(表1、統計表第15表)

図1 賃金の推移(前年同月比) —調査産業計、5人以上—



令和5年4月分

表1 月間現金給与額

(単位：円・%)

規模	産 業	現金給与総額		きまって支給する給与				特別に支払われた給与	
		前年同月比		前年同月比	所定内与 所給	前年同月比	所定外与 所給		
5人以上	調査産業計	375,459	2.2	349,753	2.1	324,486	2.3	25,267	25,706
	鉱業，採石業，砂利採取業	×	×	×	×	×	×	×	×
	建設業	463,435	1.7	448,887	3.3	410,595	2.6	38,292	14,548
	製造業	407,858	0.2	396,451	1.9	369,173	1.3	27,278	11,407
	電気・ガス・熱供給・水道業	×	×	×	×	×	×	×	×
	情報通信業	482,694	1.0	425,143	0.2	386,326	0.0	38,817	57,551
	運輸業，郵便業	461,859	23.1	401,886	11.0	352,339	12.3	49,547	59,973
	卸売業，小売業	369,685	-0.1	345,125	0.2	325,468	0.8	19,657	24,560
	金融業，保険業	484,092	-6.9	471,615	-2.1	434,762	-1.7	36,853	12,477
	不動産業，物品賃貸業	446,084	1.3	390,165	-1.5	363,657	0.3	26,508	55,919
	学術研究，専門・技術サービス業	494,297	0.7	447,868	0.7	417,308	1.0	30,560	46,429
	宿泊業，飲食サービス業	165,618	3.2	162,301	3.4	151,868	1.8	10,433	3,317
	生活関連サービス業，娯楽業	286,741	3.3	267,889	5.4	256,804	8.6	11,085	18,852
	教育，学習支援業	349,770	-6.7	330,995	0.0	319,746	-0.6	11,249	18,775
医療，福祉	322,055	15.2	303,790	11.2	285,471	10.4	18,319	18,265	
複合サービス事業	380,895	4.0	349,518	4.2	321,087	3.6	28,431	31,377	
サービス業（他に分類されないもの）	300,201	5.3	290,465	3.7	267,918	5.3	22,547	9,736	
30人以上	調査産業計	422,764	2.4	391,134	2.3	360,282	2.6	30,852	31,630
	鉱業，採石業，砂利採取業	×	×	×	×	×	×	×	×
	建設業	509,163	2.7	488,955	2.8	444,510	2.6	44,445	20,208
	製造業	442,301	-0.1	427,954	1.6	396,107	1.2	31,847	14,347
	電気・ガス・熱供給・水道業	×	×	×	×	×	×	×	×
	情報通信業	494,000	0.2	432,417	-0.3	391,219	-0.5	41,198	61,583
	運輸業，郵便業	448,029	16.4	408,725	9.7	357,226	11.1	51,499	39,304
	卸売業，小売業	437,814	0.5	402,911	-0.6	376,861	-0.3	26,050	34,903
	金融業，保険業	495,384	-8.9	484,403	-3.0	443,397	-2.6	41,006	10,981
	不動産業，物品賃貸業	495,928	6.5	426,828	4.6	395,655	6.0	31,173	69,100
	学術研究，専門・技術サービス業	528,017	-0.4	472,872	0.2	438,103	0.9	34,769	55,145
	宿泊業，飲食サービス業	244,170	6.5	236,177	7.0	221,858	5.2	14,319	7,993
	生活関連サービス業，娯楽業	337,195	5.5	303,581	9.6	287,658	15.7	15,923	33,614
	教育，学習支援業	398,033	-9.9	374,096	-3.0	360,514	-3.9	13,582	23,937
医療，福祉	366,104	18.0	341,678	13.4	316,476	12.1	25,202	24,426	
複合サービス事業	386,988	4.2	358,523	3.6	319,965	3.3	38,558	28,465	
サービス業（他に分類されないもの）	301,950	8.0	291,859	6.1	268,785	7.8	23,074	10,091	

2 労働時間

(1) 事業所規模5人以上

4月の総実労働時間数は、規模5人以上で前年同月比0.6%増加の144.6時間となった。

総実労働時間数のうち所定内労働時間数は、前年同月比0.6%増加の132.1時間、所定外労働時間数は、同0.8%増加の12.5時間となった。

主な産業別の所定外労働時間数は、製造業12.1時間（前年同月比4.0%減少）、情報通信業17.5時間（同0.6%増加）、卸売業、小売業9.6時間（同10.3%減少）となった。

（図2-1、図2-2、表2）

(2) 事業所規模30人以上

4月の総実労働時間数は、規模30人以上で前年同月比1.3%増加の152.6時間となった。

総実労働時間数のうち所定内労働時間数は、前年同月比1.3%増加の137.8時間、所定外労働時間数は、同1.4%増加の14.8時間となった。

主な産業別の所定外労働時間数は、製造業13.5時間（前年同月比11.2%減少）、情報通信業18.3時間（同1.1%増加）、卸売業、小売業12.2時間（同5.4%減少）となった。

（表2）

図2-1 労働時間の推移（前年同月比） —調査産業計、5人以上—

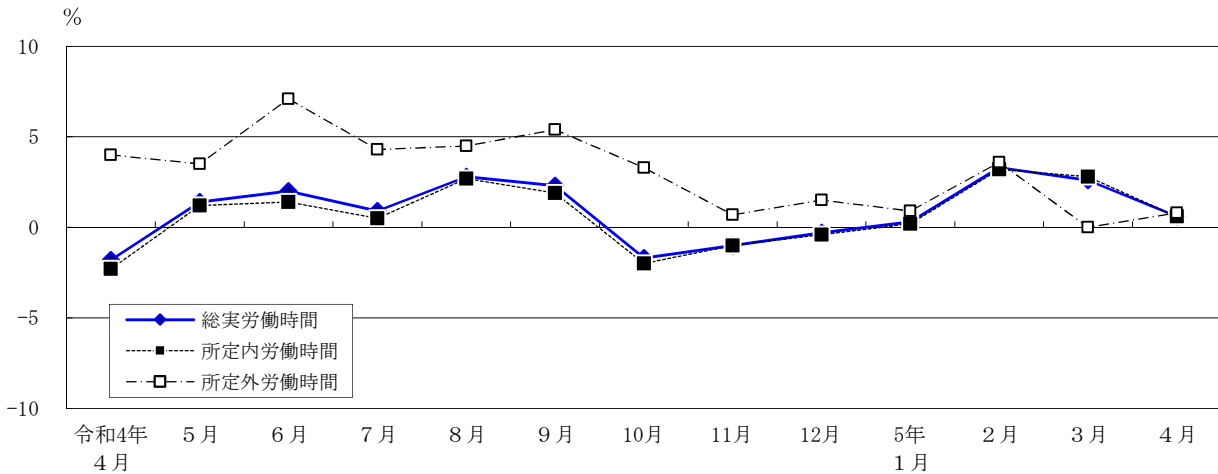
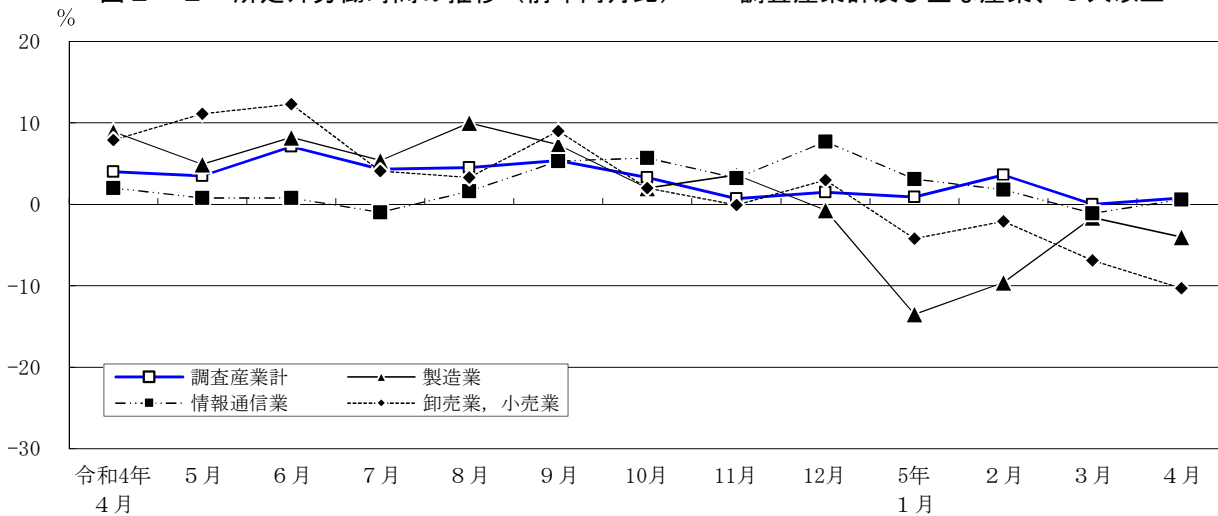


図2-2 所定外労働時間の推移（前年同月比） —調査産業計及び主な産業、5人以上—



令和5年4月分

表2 月間出勤日数及び実労働時間数

(単位：日・時間・%)

規模	産 業	出 勤 日 数	総 実 労働 時間 数		所 定 内 労働 時間 数		所 定 外 労働 時間 数	
				前 年 同 月 比		前 年 同 月 比		前 年 同 月 比
5 人 以 上	調 査 産 業 計	17.9	144.6	0.6	132.1	0.6	12.5	0.8
	鉱業，採石業，砂利採取業	×	×	×	×	×	×	×
	建 設 業	20.3	172.5	-0.4	152.5	-0.7	20.0	2.0
	製 造 業	19.3	159.6	1.4	147.5	1.9	12.1	-4.0
	電気・ガス・熱供給・水道業	×	×	×	×	×	×	×
	情 報 通 信 業	19.1	163.3	0.2	145.8	0.2	17.5	0.6
	運 輸 業 ， 郵 便 業	19.3	169.0	4.3	147.6	4.1	21.4	5.5
	卸 売 業 ， 小 売 業	18.0	142.2	-1.6	132.6	-1.0	9.6	-10.3
	金 融 業 ， 保 険 業	18.9	155.6	-1.5	137.7	-0.8	17.9	-7.3
	不 動 産 業 ， 物 品 賃 貸 業	19.4	157.6	-1.2	144.1	0.7	13.5	-17.6
	学術研究，専門・技術サービス業	19.1	164.3	0.9	146.6	0.5	17.7	5.4
	宿 泊 業 ， 飲 食 サ ー ビ ス 業	13.3	97.0	0.2	90.0	-1.0	7.0	18.6
	生活関連サービス業，娯楽業	17.4	130.3	0.4	123.4	0.3	6.9	4.6
	教 育 ， 学 習 支 援 業	16.1	121.0	5.8	110.1	2.5	10.9	55.6
医 療 ， 福 祉	17.0	128.4	5.8	122.4	5.3	6.0	20.0	
複 合 サ ー ビ ス 事 業	18.8	150.2	2.0	139.5	1.9	10.7	3.8	
サービス業（他に分類されないもの）	18.2	144.4	0.2	132.2	0.6	12.2	-3.2	
30 人 以 上	調 査 産 業 計	18.5	152.6	1.3	137.8	1.3	14.8	1.4
	鉱業，採石業，砂利採取業	×	×	×	×	×	×	×
	建 設 業	20.4	178.4	0.6	154.8	0.5	23.6	1.3
	製 造 業	19.2	160.8	0.2	147.3	1.3	13.5	-11.2
	電気・ガス・熱供給・水道業	×	×	×	×	×	×	×
	情 報 通 信 業	19.1	164.3	0.6	146.0	0.5	18.3	1.1
	運 輸 業 ， 郵 便 業	19.3	168.9	5.2	147.1	5.4	21.8	4.3
	卸 売 業 ， 小 売 業	18.6	151.5	-1.5	139.3	-1.1	12.2	-5.4
	金 融 業 ， 保 険 業	18.9	156.9	-1.6	137.3	-1.0	19.6	-5.8
	不 動 産 業 ， 物 品 賃 貸 業	19.5	159.0	-0.6	143.9	0.8	15.1	-12.7
	学術研究，専門・技術サービス業	19.2	166.2	-0.2	147.0	-0.4	19.2	2.1
	宿 泊 業 ， 飲 食 サ ー ビ ス 業	14.6	115.0	4.0	105.4	2.3	9.6	26.3
	生活関連サービス業，娯楽業	16.9	128.2	1.4	118.6	2.0	9.6	-5.9
	教 育 ， 学 習 支 援 業	16.9	131.0	4.8	117.6	1.1	13.4	55.8
医 療 ， 福 祉	17.8	137.7	9.4	130.1	8.3	7.6	31.0	
複 合 サ ー ビ ス 事 業	19.1	152.0	1.3	137.8	1.0	14.2	5.2	
サービス業（他に分類されないもの）	18.3	145.8	1.5	133.2	1.9	12.6	-1.5	

3 雇用

(1) 事業所規模5人以上

4月の常用労働者数は、規模5人以上で前年同月比1.5%増加の8,103千人となった。
 主な産業別に前年同月比をみると、製造業0.7%増加、情報通信業0.7%増加、卸売業、小売業は前年同月と同水準となった。
 常用労働者中のパートタイム労働者比率は、前年同月差0.5ポイント下降し、23.8%となった。

(図3-1、図3-2、表3)

(2) 事業所規模30人以上

4月の常用労働者数は、規模30人以上で前年同月比1.6%増加の5,714千人となった。
 主な産業別に前年同月比をみると、製造業2.1%増加、情報通信業1.5%増加、卸売業、小売業0.5%増加となった。
 常用労働者中のパートタイム労働者比率は、前年同月差1.3ポイント下降し、16.5%となった。

(表3)

図3-1 常用労働者数の推移（前年同月比） — 調査産業計及び主な産業、5人以上 —

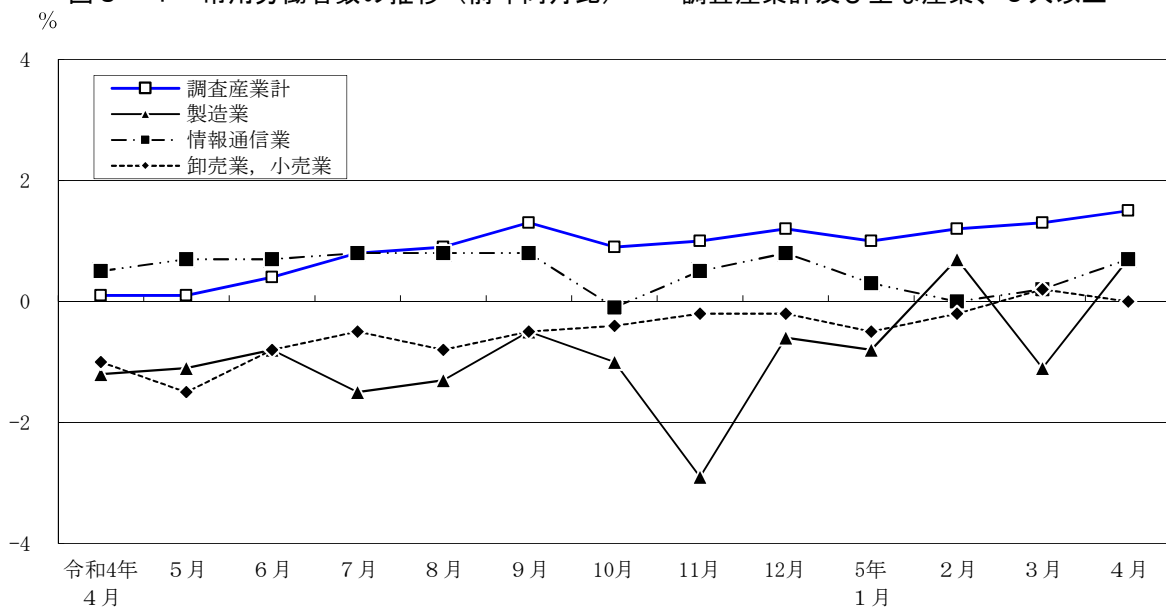
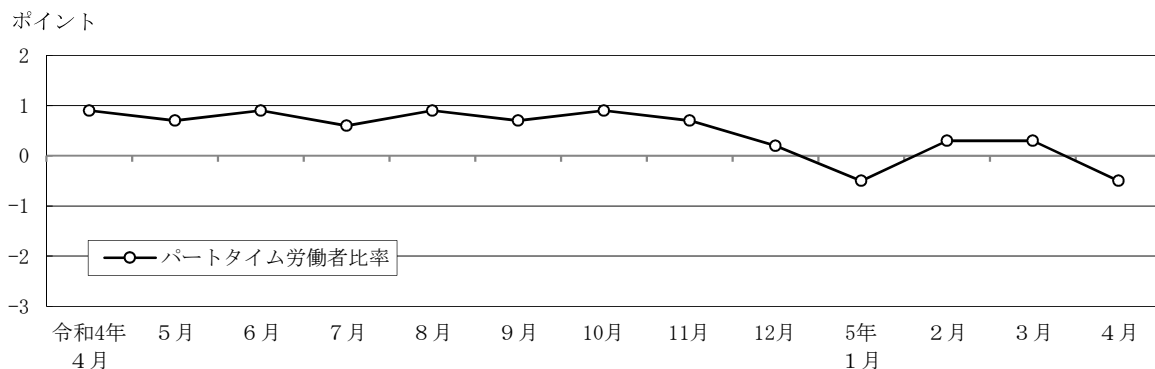


図3-2 パートタイム労働者比率の推移（前年同月差） — 調査産業計、5人以上 —



令和5年4月分

表3 常用労働者数及び労働異動率

(単位： 人・%・ポイント)

規模	産 業	常 用 労働者数	労働異動率				パートタイム 労働者比率		
			前年 同月比	入職率	前年 同月差	離職率	前年 同月差	前年 同月差	
5 人 以 上	調 査 産 業 計	8,103,276	1.5	6.30	0.08	4.49	0.01	23.8	-0.5
	鉱業，採石業，砂利採取業	×	×	×	×	×	×	×	×
	建 設 業	411,618	1.4	5.24	0.01	2.48	-0.21	4.0	0.2
	製 造 業	476,178	0.7	3.48	0.00	2.45	0.13	8.7	-3.2
	電気・ガス・熱供給・水道業	×	×	×	×	×	×	×	×
	情 報 通 信 業	909,236	0.7	6.06	0.29	2.61	-0.23	5.1	-0.3
	運 輸 業 ， 郵 便 業	411,519	-0.8	4.10	-0.10	2.69	-1.23	10.7	-1.5
	卸 売 業 ， 小 売 業	1,682,429	0.0	4.32	-0.90	3.21	-0.72	25.3	0.1
	金 融 業 ， 保 険 業	400,410	-0.7	7.36	-0.71	5.41	0.29	6.5	0.2
	不 動 産 業 ， 物 品 賃 貸 業	258,269	3.3	6.84	-0.21	3.34	-0.46	12.2	1.0
	学術研究，専門・技術サービス業	438,313	5.9	6.59	1.07	3.33	0.14	6.2	-1.8
	宿 泊 業 ， 飲 食 サ ー ビ ス 業	689,355	7.2	7.94	1.25	8.13	1.69	74.2	2.3
	生活関連サービス業，娯楽業	234,900	0.8	6.84	0.64	5.02	0.98	37.7	2.6
	教 育 ， 学 習 支 援 業	393,415	1.3	14.76	0.81	10.59	0.08	36.6	1.3
医 療 ， 福 祉	807,098	1.6	9.12	0.19	6.93	0.75	32.0	-7.7	
複 合 サ ー ビ ス 事 業	27,697	-2.4	9.23	1.87	9.81	-0.74	18.5	1.7	
サービス業（他に分類されないもの）	938,984	1.8	4.78	0.13	4.04	-0.19	27.9	-0.1	
30 人 以 上	調 査 産 業 計	5,713,620	1.6	6.74	0.04	4.33	-0.26	16.5	-1.3
	鉱業，採石業，砂利採取業	×	×	×	×	×	×	×	×
	建 設 業	274,104	2.8	7.42	1.40	2.68	-0.50	1.5	-0.1
	製 造 業	349,483	2.1	4.20	0.23	2.77	0.21	6.6	-2.9
	電気・ガス・熱供給・水道業	×	×	×	×	×	×	×	×
	情 報 通 信 業	817,208	1.5	6.25	0.25	2.51	-0.26	4.8	-0.3
	運 輸 業 ， 郵 便 業	345,048	-0.7	4.27	-0.33	2.69	-1.44	9.4	-2.2
	卸 売 業 ， 小 売 業	1,081,776	0.5	4.71	-1.67	3.12	-0.42	15.4	0.3
	金 融 業 ， 保 険 業	330,818	-0.4	7.43	-0.91	5.25	0.01	6.5	-0.2
	不 動 産 業 ， 物 品 賃 貸 業	184,250	2.1	7.31	0.70	3.27	-0.11	9.9	-1.6
	学術研究，専門・技術サービス業	322,694	6.6	6.88	0.59	3.49	0.03	4.3	-1.0
	宿 泊 業 ， 飲 食 サ ー ビ ス 業	228,320	5.7	6.76	2.04	6.10	-0.26	59.0	5.1
	生活関連サービス業，娯楽業	120,034	1.7	6.92	-0.62	4.98	0.19	33.5	-3.7
	教 育 ， 学 習 支 援 業	298,923	2.1	16.90	1.31	11.89	0.02	30.1	2.4
医 療 ， 福 祉	519,072	0.8	11.04	1.10	8.37	1.12	24.7	-10.8	
複 合 サ ー ビ ス 事 業	16,939	-0.6	8.42	0.47	7.33	-4.74	20.1	4.5	
サービス業（他に分類されないもの）	805,985	2.2	4.87	0.12	3.77	-0.90	28.0	-1.6	