

# 調査結果のあらまし(常用労働者)

## 1 賃金

### (1) 事業所規模 5 人以上

3月の現金給与総額は、規模5人以上で前年同月比 2.5%増加の 390,249円となった。

主な産業別に前年同月比を見ると、製造業 5.0%増加、情報通信業 0.1%減少、卸売業、小売業 1.9%増加となった。

現金給与総額のうち、きまって支給する給与は、前年同月比 2.1%増加の 344,651円となった。

また、所定内給与は、同 1.9%増加の 319,989円となった。

主な産業別にきまって支給する給与の前年同月比を見ると、製造業 2.5%増加、情報通信業 0.7%減少、卸売業、小売業 3.6%増加となった。

実質賃金指数（現金給与総額）は、前年同月比 0.7%減少となった。

(図1、表1、統計表第15表)

### (2) 事業所規模30人以上

3月の現金給与総額は、規模30人以上で前年同月比 3.2%増加の 440,765円となった。

主な産業別に前年同月比を見ると、製造業 5.8%増加、情報通信業 0.3%増加、卸売業、小売業 3.9%増加となった。

現金給与総額のうち、きまって支給する給与は、前年同月比 2.3%増加の 384,722円となった。

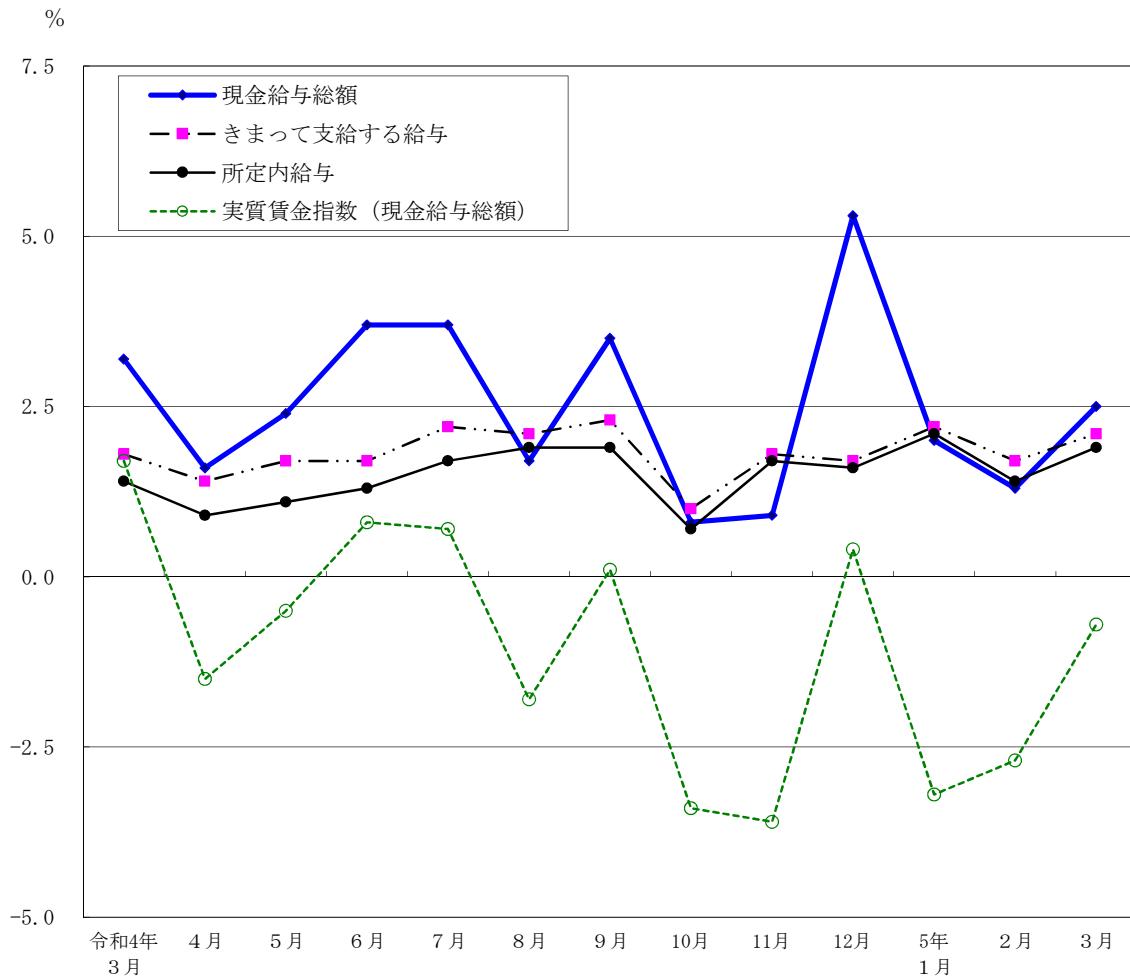
また、所定内給与は、同 2.1%増加の 354,870円となった。

主な産業別にきまって支給する給与の前年同月比を見ると、製造業 2.5%増加、情報通信業 1.1%減少、卸売業、小売業 2.6%増加となった。

実質賃金指数（現金給与総額）は、前年同月と同水準となった。

(表1、統計表第15表)

図1 賃金の推移（前年同月比） — 調査産業計、5人以上 —



令和5年3月分

表1 月間現金給与額

(単位：円・%)

規模	産 業	現金給与総額		きまって支給する給与					特別に支払われた給与
		前年 同月比		前年 同月比	所定内 与 給	前年 同月比	所定外 与 給		
5 人 以 上	調 査 産 業 計	390,249	2.5	344,651	2.1	319,989	1.9	24,662	45,598
	鉱業，採石業，砂利採取業	×	×	×	×	×	×	×	×
	建 設 業	551,420	8.8	438,869	0.7	399,702	-0.1	39,167	112,551
	製 造 業	481,068	5.0	395,713	2.5	369,404	2.1	26,309	85,355
	電気・ガス・熱供給・水道業	×	×	×	×	×	×	×	×
	情 報 通 信 業	472,063	-0.1	415,249	-0.7	376,975	-1.2	38,274	56,814
	運 輸 業 ， 郵 便 業	415,062	3.1	387,069	6.6	334,360	5.3	52,709	27,993
	卸 売 業 ， 小 売 業	384,764	1.9	341,090	3.6	322,660	3.8	18,430	43,674
	金 融 業 ， 保 険 業	541,210	-5.4	463,821	-1.0	430,715	-0.5	33,106	77,389
	不 動 産 業 ， 物 品 賃 貸 業	404,938	-1.5	379,358	-2.6	351,842	-2.1	27,516	25,580
	学術研究，専門・技術サービス業	544,528	0.2	440,921	0.3	410,957	0.5	29,964	103,607
	宿 泊 業 ， 飲 食 サ ー ビ ス 業	184,655	14.6	160,036	1.5	150,027	-0.9	10,009	24,619
	生活関連サービス業，娯楽業	257,702	-0.9	252,119	2.5	243,060	2.9	9,059	5,583
	教 育 ， 学 習 支 援 業	372,854	4.2	338,737	5.5	328,617	5.2	10,120	34,117
	医 療 ， 福 祉	306,840	4.9	297,545	5.6	281,231	4.8	16,314	9,295
複 合 サ ー ビ ス 事 業	358,891	4.5	341,276	0.8	317,664	0.0	23,612	17,615	
サービス業（他に分類されないもの）	318,928	7.0	294,658	4.5	270,933	4.9	23,725	24,270	
30 人 以 上	調 査 産 業 計	440,765	3.2	384,722	2.3	354,870	2.1	29,852	56,043
	鉱業，採石業，砂利採取業	×	×	×	×	×	×	×	×
	建 設 業	571,830	-1.8	469,279	-1.5	425,831	-1.6	43,448	102,551
	製 造 業	538,042	5.8	428,324	2.5	397,916	2.5	30,408	109,718
	電気・ガス・熱供給・水道業	×	×	×	×	×	×	×	×
	情 報 通 信 業	483,324	0.3	421,938	-1.1	381,190	-1.6	40,748	61,386
	運 輸 業 ， 郵 便 業	422,900	1.3	392,119	4.8	336,402	3.6	55,717	30,781
	卸 売 業 ， 小 売 業	458,317	3.9	396,520	2.6	372,026	2.4	24,494	61,797
	金 融 業 ， 保 険 業	558,012	-5.6	472,937	-2.4	436,092	-2.1	36,845	85,075
	不 動 産 業 ， 物 品 賃 貸 業	433,640	2.7	410,626	1.2	382,007	2.3	28,619	23,014
	学術研究，専門・技術サービス業	597,920	1.6	469,001	1.3	435,775	1.8	33,226	128,919
	宿 泊 業 ， 飲 食 サ ー ビ ス 業	303,967	34.3	233,444	6.1	220,537	4.1	12,907	70,523
	生活関連サービス業，娯楽業	286,510	7.8	280,948	7.7	267,693	8.0	13,255	5,562
	教 育 ， 学 習 支 援 業	422,446	1.8	384,902	4.1	372,719	3.4	12,183	37,544
	医 療 ， 福 祉	343,017	6.3	336,111	7.6	315,004	6.6	21,107	6,906
複 合 サ ー ビ ス 事 業	376,869	6.2	348,014	0.5	315,182	-0.5	32,832	28,855	
サービス業（他に分類されないもの）	319,288	8.1	294,935	6.0	270,137	6.3	24,798	24,353	

## 2 労働時間

### (1) 事業所規模 5人以上

3月の総実労働時間数は、規模5人以上で前年同月比2.6%増加の143.0時間となった。

総実労働時間数のうち所定内労働時間数は、前年同月比2.8%増加の130.5時間、所定外労働時間数は、前年同月と同水準の12.5時間となった。

主な産業別の所定外労働時間数は、製造業12.7時間（前年同月比1.6%減少）、情報通信業18.1時間（同1.1%減少）、卸売業、小売業9.5時間（同6.9%減少）となった。

（図2-1、図2-2、表2）

### (2) 事業所規模30人以上

3月の総実労働時間数は、規模30人以上で前年同月比3.2%増加の150.9時間となった。

総実労働時間数のうち所定内労働時間数は、前年同月比3.5%増加の136.3時間、所定外労働時間数は、前年同月と同水準の14.6時間となった。

主な産業別の所定外労働時間数は、製造業14.3時間（前年同月比7.1%減少）、情報通信業18.9時間（前年同月と同水準）、卸売業、小売業11.9時間（同3.3%減少）となった。

（表2）

図2-1 労働時間の推移（前年同月比） —調査産業計、5人以上—

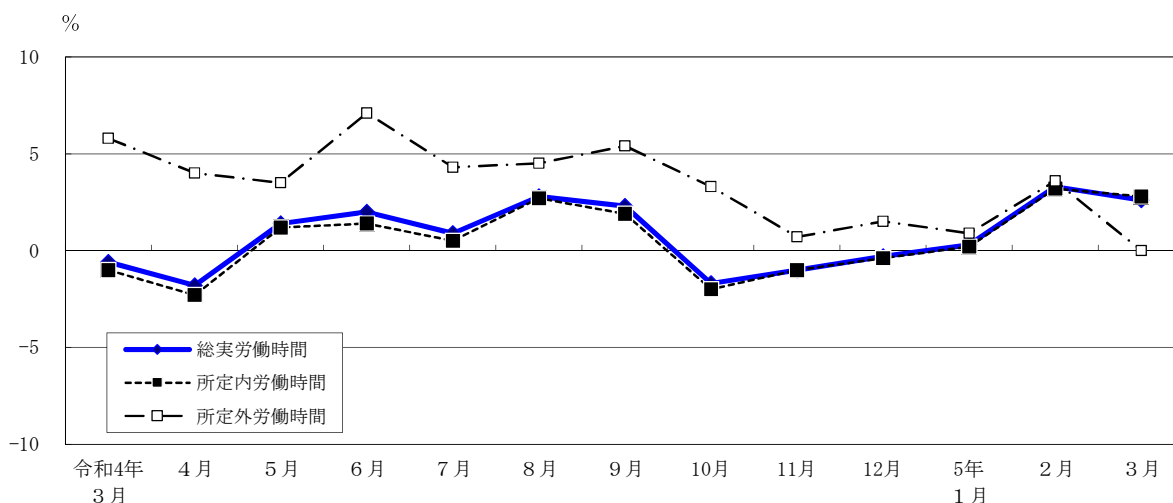


図2-2 所定外労働時間の推移（前年同月比） —調査産業計及び主な産業、5人以上—

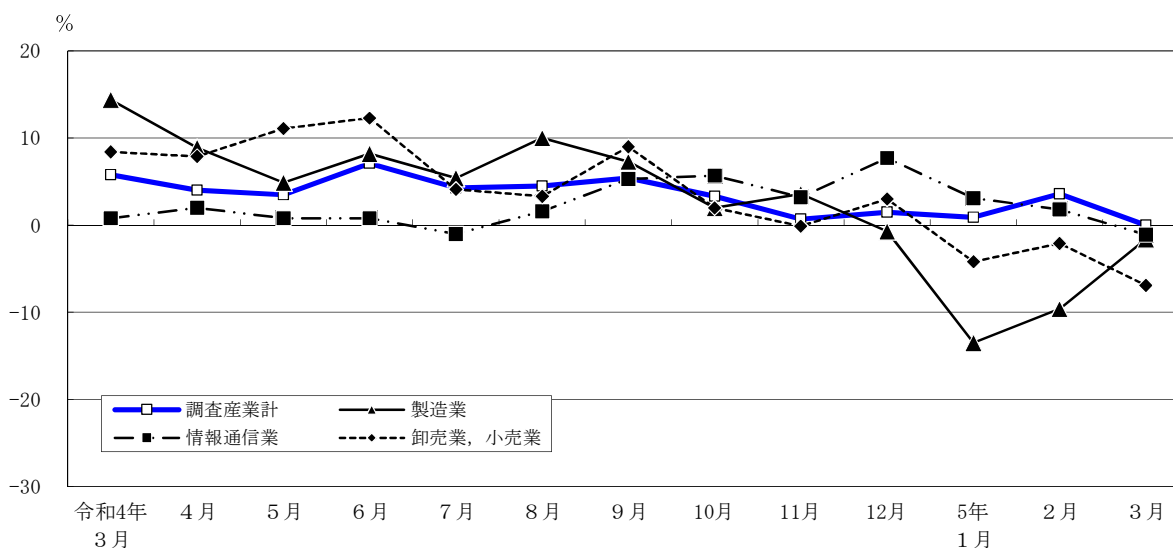


表2 月間出勤日数及び実労働時間数

(単位： 日・時間・%)

規模	産 業	出 勤 日 数	総 実 労 働 時 間 数	所 定 内		所 定 外		
				前 年 同 月 比	所 定 内 労 働 時 間 数	前 年 同 月 比	所 定 外 労 働 時 間 数	前 年 同 月 比
5 人 以 上	調 査 産 業 計	17.7	143.0	2.6	130.5	2.8	12.5	0.0
	鉱業，採石業，砂利採取業	×	×	×	×	×	×	×
	建 設 業	19.7	168.4	-0.2	148.0	0.0	20.4	-1.4
	製 造 業	18.8	156.0	2.1	143.3	2.5	12.7	-1.6
	電気・ガス・熱供給・水道業	×	×	×	×	×	×	×
	情 報 通 信 業	19.1	164.3	1.4	146.2	1.7	18.1	-1.1
	運 輸 業 ， 郵 便 業	18.7	163.4	4.6	142.9	6.6	20.5	-7.2
	卸 売 業 ， 小 売 業	17.6	140.0	2.8	130.5	3.5	9.5	-6.9
	金 融 業 ， 保 険 業	19.2	157.6	2.8	139.9	3.4	17.7	-1.7
	不 動 産 業 ， 物 品 賃 貸 業	18.7	154.1	1.7	139.5	2.9	14.6	-8.7
	学術研究，専門・技術サービス業	19.1	165.1	0.5	147.0	0.1	18.1	4.0
	宿 泊 業 ， 飲 食 サ ー ビ ス 業	13.3	96.4	4.2	89.2	1.4	7.2	56.5
	生活関連サービス業，娯楽業	16.4	124.9	-2.3	118.8	-0.9	6.1	-23.7
	教 育 ， 学 習 支 援 業	15.9	119.8	11.8	111.7	10.0	8.1	42.0
	医 療 ， 福 祉	16.8	126.4	7.0	120.1	6.5	6.3	18.9
複 合 サ ー ビ ス 事 業	19.1	154.9	0.7	143.7	-0.4	11.2	17.8	
サービス業（他に分類されないもの）	18.1	144.8	2.3	131.8	2.4	13.0	1.5	
30 人 以 上	調 査 産 業 計	18.2	150.9	3.2	136.3	3.5	14.6	0.0
	鉱業，採石業，砂利採取業	×	×	×	×	×	×	×
	建 設 業	19.4	170.8	-1.8	147.4	-1.1	23.4	-6.4
	製 造 業	18.8	158.7	0.2	144.4	1.0	14.3	-7.1
	電気・ガス・熱供給・水道業	×	×	×	×	×	×	×
	情 報 通 信 業	19.2	165.0	1.8	146.1	2.1	18.9	0.0
	運 輸 業 ， 郵 便 業	18.6	161.9	4.4	141.4	7.1	20.5	-11.3
	卸 売 業 ， 小 売 業	18.2	150.2	3.1	138.3	3.8	11.9	-3.3
	金 融 業 ， 保 険 業	19.0	157.2	2.2	138.2	2.9	19.0	-3.1
	不 動 産 業 ， 物 品 賃 貸 業	18.8	153.7	2.0	139.0	3.8	14.7	-13.0
	学術研究，専門・技術サービス業	19.5	170.1	1.6	150.2	0.8	19.9	8.1
	宿 泊 業 ， 飲 食 サ ー ビ ス 業	14.6	113.5	7.3	104.1	4.8	9.4	46.9
	生活関連サービス業，娯楽業	15.7	122.4	-3.0	113.9	0.4	8.5	-32.6
	教 育 ， 学 習 支 援 業	16.6	128.6	12.3	118.8	10.2	9.8	46.3
	医 療 ， 福 祉	17.6	134.9	9.3	127.3	8.6	7.6	24.6
複 合 サ ー ビ ス 事 業	18.8	152.4	-1.2	137.6	-2.9	14.8	17.5	
サービス業（他に分類されないもの）	18.1	145.4	2.7	132.4	3.0	13.0	0.0	

### 3 雇用

#### (1) 事業所規模 5 人以上

3月の常用労働者数は、規模5人以上で前年同月比1.3%増加の7,950千人となった。主な産業別に前年同月比をみると、製造業1.1%減少、情報通信業0.2%増加、卸売業、小売業0.2%増加となった。常用労働者中のパートタイム労働者比率は、前年同月差0.3ポイント上昇し、24.2%となった。

(図3-1、図3-2、表3)

#### (2) 事業所規模30人以上

3月の常用労働者数は、規模30人以上で前年同月比1.2%増加の5,570千人となった。主な産業別に前年同月比をみると、製造業0.7%減少、情報通信業1.0%増加、卸売業、小売業1.7%増加となった。常用労働者中のパートタイム労働者比率は、前年同月差0.4ポイント下降し、16.7%となった。

(表3)

図3-1 常用労働者数の推移（前年同月比） — 調査産業計及び主な産業、5人以上—

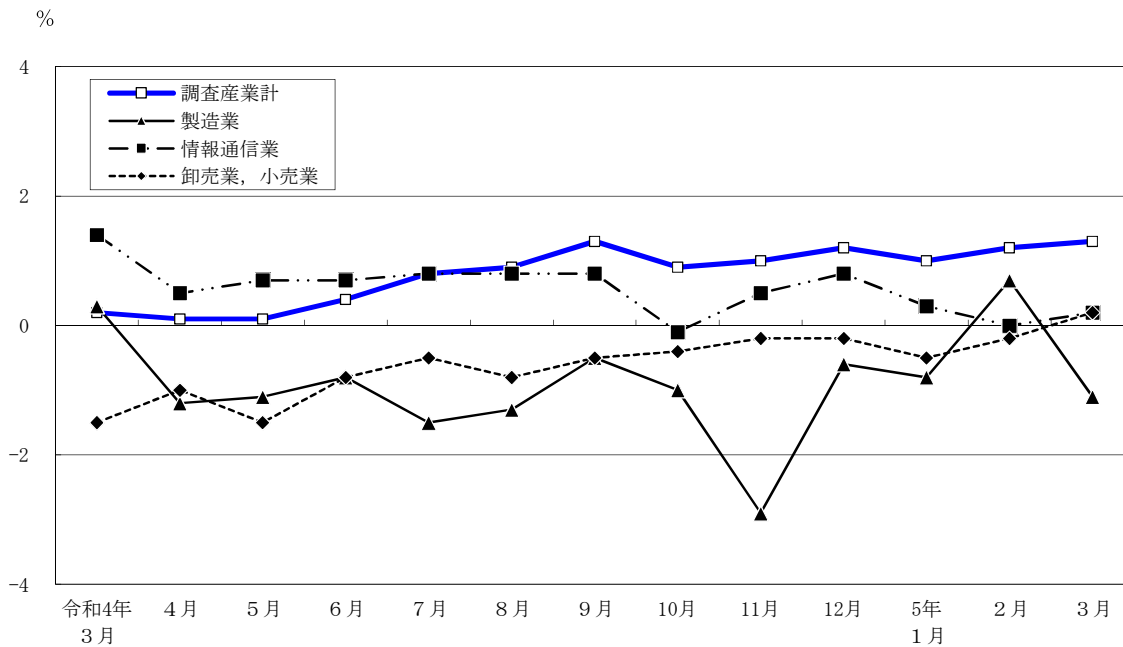


図3-2 パートタイム労働者比率の推移（前年同月差） — 調査産業計、5人以上—

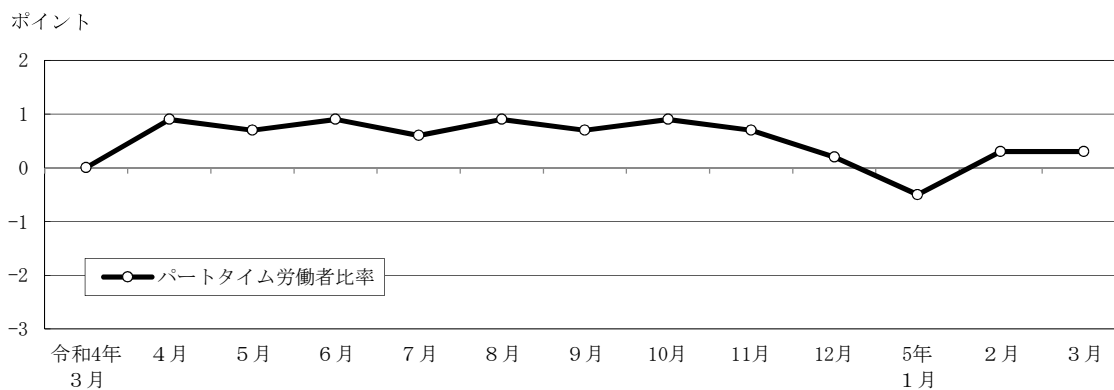


表3 常用労働者数及び労働異動率

(単位： 人・%・ポイント)

規模	産 業	常 用 労働者数		入 職 率		離 職 率		パートタイム 労働者比率	
			前 年 同 月 比		前 年 同 月 差		前 年 同 月 差		前 年 同 月 差
5 人 以 上	調 査 産 業 計	7,949,503	1.3	1.82	0.07	2.13	-0.23	24.2	0.3
	鉱業，採石業，砂利採取業	×	×	×	×	×	×	×	×
	建 設 業	400,579	1.2	1.13	0.20	1.16	-0.02	4.4	0.7
	製 造 業	462,050	-1.1	0.90	-0.06	0.95	-0.07	8.1	-3.7
	電気・ガス・熱供給・水道業	×	×	×	×	×	×	×	×
	情 報 通 信 業	878,884	0.2	0.94	0.09	1.17	-0.05	5.7	0.0
	運 輸 業 ， 郵 便 業	405,768	-2.0	1.27	-0.43	2.04	0.43	10.5	-0.3
	卸 売 業 ， 小 売 業	1,663,985	0.2	1.67	0.06	1.85	-0.29	24.8	-1.2
	金 融 業 ， 保 険 業	392,737	0.3	0.90	-0.57	1.18	-0.64	6.6	0.0
	不 動 産 業 ， 物 品 賃 貸 業	249,535	3.0	1.12	-0.03	1.32	0.28	13.0	1.6
	学術研究，専門・技術サービス業	424,487	5.0	1.46	-0.02	1.44	-0.26	6.7	-1.4
	宿 泊 業 ， 飲 食 サ ー ビ ス 業	690,662	7.6	4.71	-0.05	5.07	-0.14	74.7	3.3
	生活関連サービス業，娯楽業	230,689	1.2	2.86	0.76	2.65	-1.01	40.2	7.2
	教 育 ， 学 習 支 援 業	377,680	0.5	1.92	0.96	6.01	-0.02	32.8	-3.4
	医 療 ， 福 祉	789,764	2.2	1.67	0.06	1.72	-0.12	35.2	-5.1
複 合 サ ー ビ ス 事 業	27,859	-5.1	1.12	0.39	2.58	-0.04	19.0	-3.2	
サービス業（他に分類されないもの）	932,094	1.5	2.37	0.08	1.91	-0.90	27.9	5.6	
30 人 以 上	調 査 産 業 計	5,569,682	1.2	1.51	0.13	2.00	-0.07	16.7	-0.4
	鉱業，採石業，砂利採取業	×	×	×	×	×	×	×	×
	建 設 業	261,704	0.9	1.09	0.12	1.03	-0.22	1.6	0.2
	製 造 業	335,281	-0.7	0.67	-0.06	0.76	-0.27	5.7	-3.4
	電気・ガス・熱供給・水道業	×	×	×	×	×	×	×	×
	情 報 通 信 業	787,747	1.0	0.90	0.02	0.98	-0.06	5.2	-0.2
	運 輸 業 ， 郵 便 業	339,657	-1.8	1.26	-0.43	2.26	0.53	9.4	0.0
	卸 売 業 ， 小 売 業	1,064,839	1.7	1.24	0.36	1.70	0.31	14.5	-1.4
	金 融 業 ， 保 険 業	323,778	0.5	0.74	-0.61	1.00	-0.92	6.9	0.0
	不 動 産 業 ， 物 品 賃 貸 業	177,101	1.4	0.91	-0.12	1.24	0.32	10.6	-1.1
	学術研究，専門・技術サービス業	312,113	6.0	1.82	0.35	1.55	-0.13	4.5	-1.2
	宿 泊 業 ， 飲 食 サ ー ビ ス 業	226,838	3.3	3.99	0.60	4.59	0.70	59.3	5.0
	生活関連サービス業，娯楽業	117,746	2.5	2.93	0.90	3.93	1.48	34.1	0.2
	教 育 ， 学 習 支 援 業	284,654	0.9	1.42	0.52	6.69	-0.42	25.7	-3.7
	医 療 ， 福 祉	505,565	0.8	1.28	0.01	1.83	0.00	28.6	-7.0
複 合 サ ー ビ ス 事 業	16,757	-5.8	0.85	-0.36	3.11	0.15	20.1	-3.1	
サービス業（他に分類されないもの）	797,260	1.2	2.62	0.20	2.19	-0.78	28.4	5.3	