

## 調査結果のあらまし(常用労働者)

### 1 賃金

#### (1) 事業所規模5人以上

1月の現金給与総額は、規模5人以上で前年同月比 2.0%増加の 353,298円となった。

主な産業別に前年同月比を見ると、製造業 5.4%増加、情報通信業 1.3%減少、卸売業、小売業 0.4%増加となった。

現金給与総額のうち、きまって支給する給与は、前年同月比 2.2%増加の 337,787円となった。また、所定内給与は、同 2.1%増加の 314,749円となった。

主な産業別にきまって支給する給与の前年同月比を見ると、製造業 2.6%増加、情報通信業 1.1%減少、卸売業、小売業 0.9%増加となった。

実質賃金指数(現金給与総額)は、前年同月比 3.2%減少となった。

(図1、表1、統計表第15表)

#### (2) 事業所規模30人以上

1月の現金給与総額は、規模30人以上で前年同月比 3.5%増加の 396,932円となった。

主な産業別に前年同月比を見ると、製造業 5.2%増加、情報通信業 0.7%減少、卸売業、小売業 2.5%増加となった。

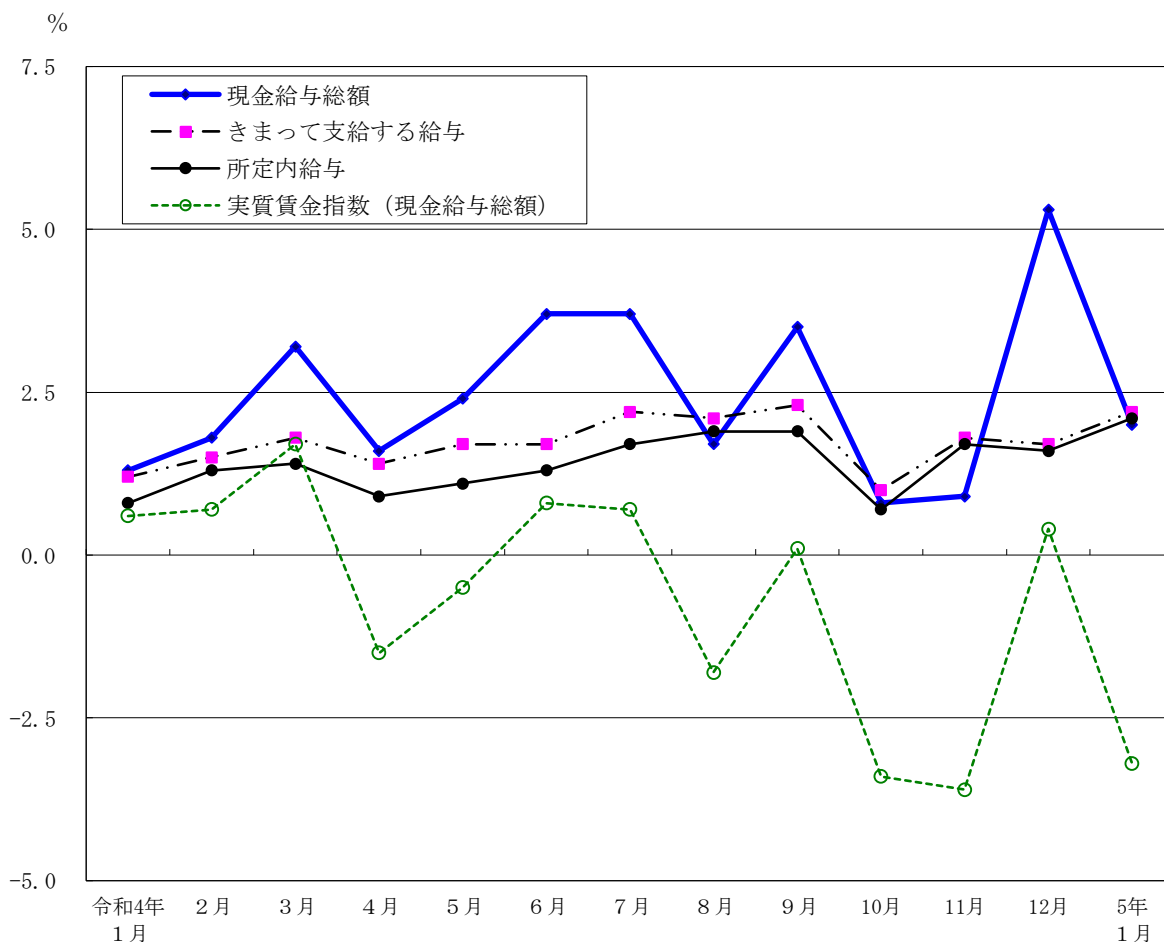
現金給与総額のうち、きまって支給する給与は、前年同月比 3.0%増加の 378,072円となった。また、所定内給与は、同 3.0%増加の 350,088円となった。

主な産業別にきまって支給する給与の前年同月比を見ると、製造業 2.7%増加、情報通信業 1.1%減少、卸売業、小売業 0.8%増加となった。

実質賃金指数(現金給与総額)は、前年同月比 1.8%減少となった。

(表1、統計表第15表)

図1 賃金の推移(前年同月比) —調査産業計、5人以上—



令和5年1月分

表1 月間現金給与額

(単位：円・%)

規模	産 業	現金給与総額		きまって支給する給与				特別に支払われた給与	
		前年 同月比		前年 同月比	所定内 与 給	前年 同月比	所定外 与 給		
5 人 以 上	調 査 産 業 計	353,298	2.0	337,787	2.2	314,749	2.1	23,038	15,511
	鉱業，採石業，砂利採取業	609,258	5.4	606,732	8.8	569,100	10.2	37,632	2,526
	建 設 業	434,547	1.1	427,925	1.5	392,465	0.7	35,460	6,622
	製 造 業	411,429	5.4	394,160	2.6	371,590	3.1	22,570	17,269
	電気・ガス・熱供給・水道業	573,543	24.2	484,080	5.3	433,123	5.6	50,957	89,463
	情 報 通 信 業	431,699	-1.3	407,590	-1.1	374,112	-1.3	33,478	24,109
	運 輸 業 ， 郵 便 業	411,242	15.6	380,059	9.3	329,685	7.8	50,374	31,183
	卸 売 業 ， 小 売 業	342,340	0.4	333,291	0.9	315,226	0.8	18,065	9,049
	金 融 業 ， 保 険 業	499,750	1.2	461,892	1.8	430,387	2.6	31,505	37,858
	不 動 産 業 ， 物 品 賃 貸 業	402,924	-10.1	374,288	-2.1	350,159	-1.6	24,129	28,636
	学術研究，専門・技術サービス業	464,026	2.0	429,262	0.4	402,482	0.9	26,780	34,764
	宿泊業，飲食サービス業	165,724	5.9	160,868	5.4	151,094	4.7	9,774	4,856
	生活関連サービス業，娯楽業	256,640	0.5	251,573	1.5	242,330	1.5	9,243	5,067
	教 育 ， 学 習 支 援 業	322,245	1.7	318,676	3.1	310,656	3.0	8,020	3,569
	医 療 ， 福 祉	303,957	6.5	289,411	6.6	272,367	6.0	17,044	14,546
複 合 サ ー ビ ス 事 業	349,714	4.4	348,655	4.2	320,002	3.4	28,653	1,059	
サービス業（他に分類されないもの）	297,732	4.4	289,151	6.0	265,772	7.3	23,379	8,581	
30 人 以 上	調 査 産 業 計	396,932	3.5	378,072	3.0	350,088	3.0	27,984	18,860
	鉱業，採石業，砂利採取業	609,258	5.4	606,732	8.8	569,100	10.2	37,632	2,526
	建 設 業	470,671	1.9	464,542	1.6	424,493	1.4	40,049	6,129
	製 造 業	442,766	5.2	427,113	2.7	399,731	3.1	27,382	15,653
	電気・ガス・熱供給・水道業	599,481	23.2	491,699	1.8	434,508	2.2	57,191	107,782
	情 報 通 信 業	441,809	-0.7	415,645	-1.1	380,060	-1.2	35,585	26,164
	運 輸 業 ， 郵 便 業	422,387	15.9	385,498	8.0	332,454	6.2	53,044	36,889
	卸 売 業 ， 小 売 業	399,681	2.5	388,760	0.8	364,607	0.3	24,153	10,921
	金 融 業 ， 保 険 業	512,665	-0.8	473,687	0.7	438,443	1.3	35,244	38,978
	不 動 産 業 ， 物 品 賃 貸 業	432,471	-11.2	407,693	2.1	381,151	2.7	26,542	24,778
	学術研究，専門・技術サービス業	504,062	3.5	459,970	1.8	429,126	2.4	30,844	44,092
	宿泊業，飲食サービス業	246,496	15.8	240,019	14.1	228,626	13.9	11,393	6,477
	生活関連サービス業，娯楽業	272,958	3.1	265,705	4.8	253,287	4.2	12,418	7,253
	教 育 ， 学 習 支 援 業	362,808	0.8	359,007	2.3	349,560	1.7	9,447	3,801
	医 療 ， 福 祉	348,071	10.4	328,220	9.7	305,343	9.1	22,877	19,851
複 合 サ ー ビ ス 事 業	360,424	4.6	358,916	4.7	320,174	3.9	38,742	1,508	
サービス業（他に分類されないもの）	300,207	7.2	290,526	8.7	266,571	10.2	23,955	9,681	

## 2 労働時間

### (1) 事業所規模5人以上

1月の総実労働時間数は、規模5人以上で前年同月比0.3%増加の131.8時間となった。

総実労働時間数のうち所定内労働時間数は、前年同月比0.2%増加の120.5時間、所定外労働時間数は、同0.9%増加の11.3時間となった。

主な産業別の所定外労働時間数は、製造業10.3時間（前年同月比13.5%減少）、情報通信業16.3時間（同3.1%増加）、卸売業、小売業9.2時間（同4.2%減少）となった。

（図2-1、図2-2、表2）

### (2) 事業所規模30人以上

1月の総実労働時間数は、規模30人以上で前年同月比1.3%増加の139.4時間となった。

総実労働時間数のうち所定内労働時間数は、前年同月比1.2%増加の126.1時間、所定外労働時間数は、同2.4%増加の13.3時間となった。

主な産業別の所定外労働時間数は、製造業12.2時間（前年同月比12.9%減少）、情報通信業17.1時間（同4.3%増加）、卸売業、小売業11.5時間（同0.9%減少）となった。

（表2）

図2-1 労働時間の推移（前年同月比） — 調査産業計、5人以上 —

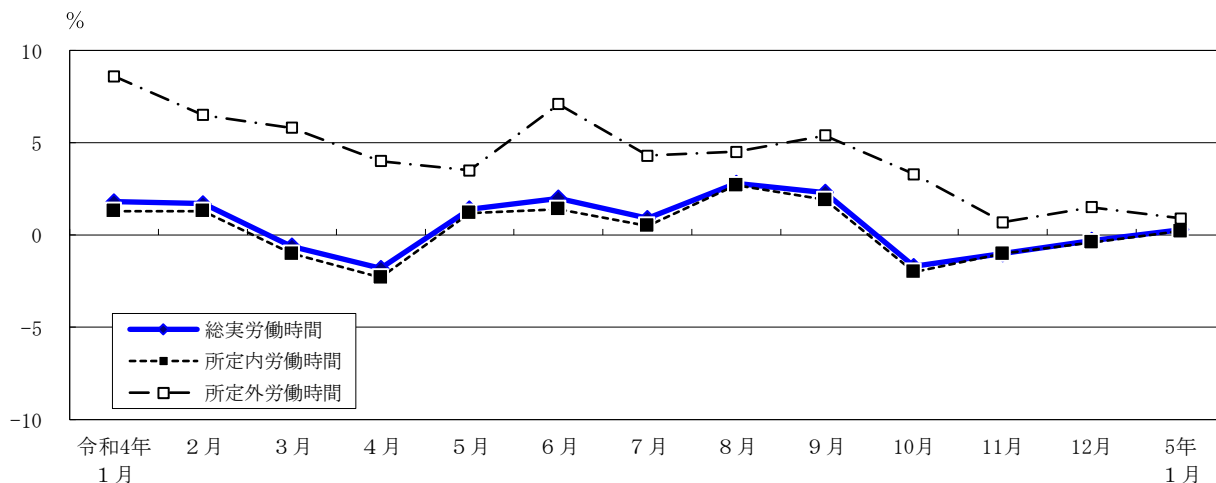
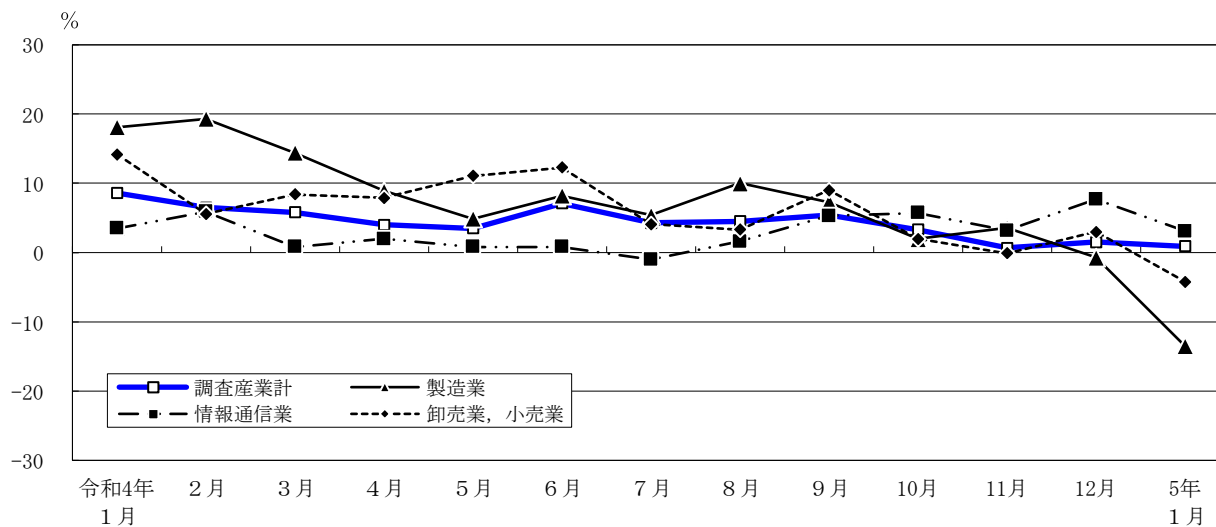


図2-2 所定外労働時間の推移（前年同月比） — 調査産業計及び主な産業、5人以上 —



令和5年1月分

表2 月間出勤日数及び実労働時間数

(単位： 日・時間・%)

規模	産 業	出 勤 日 数	総 実 労 働 時 間 数	前 年	所 定 内	前 年	所 定 外	前 年
				同 月 比	労 働 時 間 数	同 月 比	労 働 時 間 数	同 月 比
5 人 以 上	調 査 産 業 計	16.3	131.8	0.3	120.5	0.2	11.3	0.9
	鉱業，採石業，砂利採取業	17.4	150.3	5.0	127.7	4.4	22.6	8.0
	建 設 業	17.6	150.0	-0.6	132.9	-1.1	17.1	3.6
	製 造 業	17.1	140.7	-1.2	130.4	0.0	10.3	-13.5
	電気・ガス・熱供給・水道業	17.8	150.8	-0.4	134.6	-1.1	16.2	5.9
	情 報 通 信 業	17.2	148.0	0.0	131.7	-0.4	16.3	3.1
	運 輸 業 ， 郵 便 業	17.7	156.0	2.7	136.8	3.5	19.2	-3.0
	卸 売 業 ， 小 売 業	16.5	130.7	-1.0	121.5	-0.8	9.2	-4.2
	金 融 業 ， 保 険 業	17.4	143.7	-0.1	127.4	0.0	16.3	0.0
	不 動 産 業 ， 物 品 賃 貸 業	17.5	142.7	-1.9	130.9	-0.6	11.8	-13.9
	学術研究，専門・技術サービス業	16.9	145.4	1.0	130.3	0.1	15.1	9.4
	宿 泊 業 ， 飲 食 サ ー ビ ス 業	12.8	92.8	-1.4	85.9	-2.5	6.9	15.0
	生活関連サービス業，娯楽業	15.9	118.8	-4.2	112.7	-4.5	6.1	1.7
	教 育 ， 学 習 支 援 業	14.1	103.6	10.0	97.0	8.1	6.6	46.7
	医 療 ， 福 祉	15.6	118.3	4.8	112.7	4.5	5.6	12.0
複 合 サ ー ビ ス 事 業	17.6	142.2	4.0	130.9	3.4	11.3	10.7	
サービス業（他に分類されないもの）	16.9	136.6	1.0	124.2	0.8	12.4	2.5	
30 人 以 上	調 査 産 業 計	16.9	139.4	1.3	126.1	1.2	13.3	2.4
	鉱業，採石業，砂利採取業	17.4	150.3	5.0	127.7	4.4	22.6	8.0
	建 設 業	17.7	154.3	0.7	134.8	0.3	19.5	2.6
	製 造 業	17.3	145.0	-1.5	132.8	-0.2	12.2	-12.9
	電気・ガス・熱供給・水道業	17.6	149.8	0.5	133.6	1.6	16.2	-8.0
	情 報 通 信 業	17.3	149.1	0.3	132.0	-0.2	17.1	4.3
	運 輸 業 ， 郵 便 業	17.6	155.3	2.9	135.8	3.8	19.5	-3.0
	卸 売 業 ， 小 売 業	17.2	141.0	0.3	129.5	0.4	11.5	-0.9
	金 融 業 ， 保 険 業	17.4	144.7	-0.3	126.9	-0.4	17.8	0.6
	不 動 産 業 ， 物 品 賃 貸 業	17.5	143.6	-1.2	130.5	-0.3	13.1	-9.1
	学術研究，専門・技術サービス業	17.1	149.0	0.5	132.5	0.0	16.5	5.1
	宿 泊 業 ， 飲 食 サ ー ビ ス 業	13.7	104.9	-4.5	96.3	-4.9	8.6	-1.1
	生活関連サービス業，娯楽業	14.7	109.1	-7.5	101.5	-7.4	7.6	-8.4
	教 育 ， 学 習 支 援 業	14.5	111.4	12.1	103.3	9.5	8.1	65.3
	医 療 ， 福 祉	16.5	128.7	7.4	122.0	7.2	6.7	9.9
複 合 サ ー ビ ス 事 業	18.3	146.7	3.4	131.0	2.5	15.7	12.2	
サービス業（他に分類されないもの）	17.0	138.1	1.8	125.4	1.6	12.7	3.3	

### 3 雇用

#### (1) 事業所規模5人以上

1月の常用労働者数は、規模5人以上で前年同月比1.0%増加の7,987千人となった。  
 主な産業別に前年同月比をみると、製造業0.8%減少、情報通信業0.3%増加、卸売業、小売業0.5%減少となった。  
 常用労働者中のパートタイム労働者比率は、前年同月差0.5ポイント下降し、23.8%となった。

(図3-1、図3-2、表3)

#### (2) 事業所規模30人以上

1月の常用労働者数は、規模30人以上で前年同月比1.1%増加の5,609千人となった。  
 主な産業別に前年同月比をみると、製造業0.8%減少、情報通信業1.4%増加、卸売業、小売業1.4%増加となった。  
 常用労働者中のパートタイム労働者比率は、前年同月差1.8ポイント下降し、16.2%となった。

(表3)

図3-1 常用労働者数の推移（前年同月比） — 調査産業計及び主な産業、5人以上 —

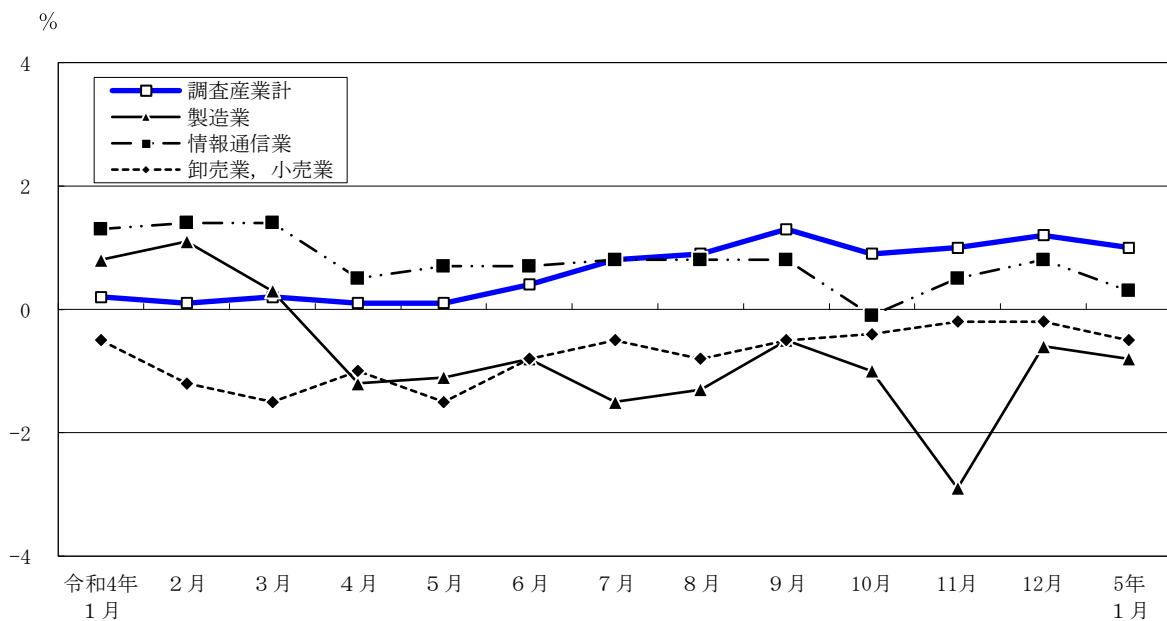
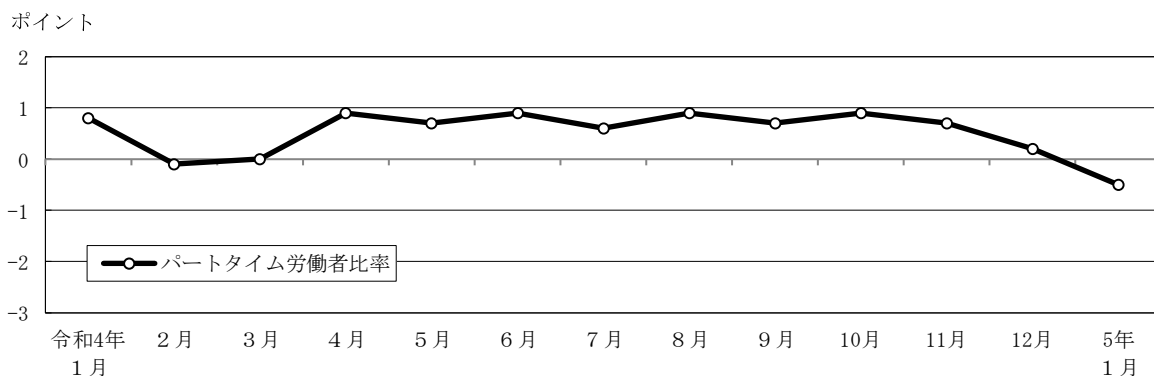


図3-2 パートタイム労働者比率の推移（前年同月差） — 調査産業計、5人以上 —



令和5年1月分

表3 常用労働者数及び労働異動率

(単位： 人・%・ポイント)

規模	産 業	常 用 労働者数		入 職 率		離 職 率		パートタイム 労働者比率	
			前年 同月比		前年 同月差		前年 同月差		前年 同月差
5 人 以 上	調 査 産 業 計	7,986,967	1.0	1.52	-0.04	1.76	-0.01	23.8	-0.5
	鉱業，採石業，砂利採取業	1,243	-11.2	1.10	-0.03	3.00	0.67	-	-1.1
	建 設 業	400,592	0.2	0.75	0.05	0.98	0.11	4.1	0.2
	製 造 業	463,153	-0.8	2.45	1.62	1.01	-0.08	8.2	-2.6
	電気・ガス・熱供給・水道業	20,871	-0.4	0.41	0.17	0.78	0.19	2.7	0.0
	情 報 通 信 業	883,372	0.3	0.86	-0.72	1.29	-0.13	5.4	-0.3
	運 輸 業 ， 郵 便 業	409,094	-1.2	0.82	0.04	1.08	-0.09	10.8	-1.9
	卸 売 業 ， 小 売 業	1,673,829	-0.5	1.10	-0.37	1.59	-0.09	25.7	0.5
	金 融 業 ， 保 険 業	393,530	0.0	1.36	-0.46	1.59	-1.48	6.8	-0.4
	不 動 産 業 ， 物 品 賃 貸 業	250,054	3.3	1.05	-1.32	0.96	0.16	13.0	1.3
	学術研究，専門・技術サービス業	421,728	4.6	1.29	-0.45	1.31	-0.30	7.4	-0.8
	宿 泊 業 ， 飲 食 サ ー ビ ス 業	691,173	7.0	3.72	1.04	4.48	1.75	74.9	6.2
	生活関連サービス業，娯楽業	231,159	0.6	2.97	1.02	3.26	0.63	40.9	8.7
	教 育 ， 学 習 支 援 業	396,921	-0.3	1.36	0.34	1.54	-0.49	37.1	-1.5
	医 療 ， 福 祉	793,369	1.5	1.16	-0.37	1.55	-0.01	33.1	-6.2
複 合 サ ー ビ ス 事 業	28,367	-7.3	0.33	-0.05	0.25	-1.59	15.1	-4.0	
サービス業（他に分類されないもの）	928,512	1.0	1.83	-0.03	1.96	-0.29	22.7	-5.3	
30 人 以 上	調 査 産 業 計	5,609,457	1.1	1.41	-0.05	1.62	-0.05	16.2	-1.8
	鉱業，採石業，砂利採取業	1,243	-11.1	1.10	-0.03	3.00	0.67	-	-1.1
	建 設 業	262,243	0.0	0.75	0.28	0.71	-0.14	1.8	0.0
	製 造 業	335,739	-0.8	2.87	1.97	0.94	-0.25	5.6	-3.1
	電気・ガス・熱供給・水道業	16,945	3.8	0.18	-0.13	0.64	-0.12	2.1	0.2
	情 報 通 信 業	791,261	1.4	0.82	-0.83	1.18	-0.33	4.9	-0.6
	運 輸 業 ， 郵 便 業	343,167	-1.1	0.86	0.21	1.09	-0.15	10.0	-2.2
	卸 売 業 ， 小 売 業	1,074,459	1.4	1.17	-0.35	1.35	-0.04	15.7	0.3
	金 融 業 ， 保 険 業	323,844	-0.2	1.29	-0.01	1.50	-1.34	6.6	-0.7
	不 動 産 業 ， 物 品 賃 貸 業	177,889	1.8	0.94	-2.12	0.96	0.14	10.9	-0.8
	学術研究，専門・技術サービス業	309,690	5.2	1.53	0.08	1.46	-0.18	4.8	-1.2
	宿 泊 業 ， 飲 食 サ ー ビ ス 業	227,569	4.2	2.47	0.26	5.83	3.48	60.6	14.1
	生活関連サービス業，娯楽業	120,463	6.1	3.39	2.16	2.05	-0.17	40.8	6.8
	教 育 ， 学 習 支 援 業	303,051	-0.1	0.91	-0.12	1.44	-0.94	30.0	-2.4
	医 療 ， 福 祉	510,154	0.2	1.14	-0.19	1.76	0.38	25.9	-9.1
複 合 サ ー ビ ス 事 業	17,141	-8.0	0.26	-0.06	0.41	-1.72	13.3	-4.9	
サービス業（他に分類されないもの）	794,599	0.8	2.09	0.09	2.20	-0.05	22.2	-7.5	