

# 調査結果のあらまし(常用労働者)

## 1 賃金

### (1) 事業所規模5人以上

1月の現金給与総額は、規模5人以上で前年同月比1.3%増加の346,122円となった。  
主な産業別に前年同月比を見ると、製造業0.1%減少、情報通信業2.6%減少、卸売業、小売業1.1%増加となった。  
現金給与総額のうち、きまって支給する給与は、前年同月比1.2%増加の330,804円となった。また、所定内給与は、同0.8%増加の308,262円となった。  
主な産業別にきまって支給する給与の前年同月比を見ると、製造業1.0%増加、情報通信業0.8%減少、卸売業、小売業1.3%増加となった。  
実質賃金指数(現金給与総額)は、前年同月比0.6%増加となった。

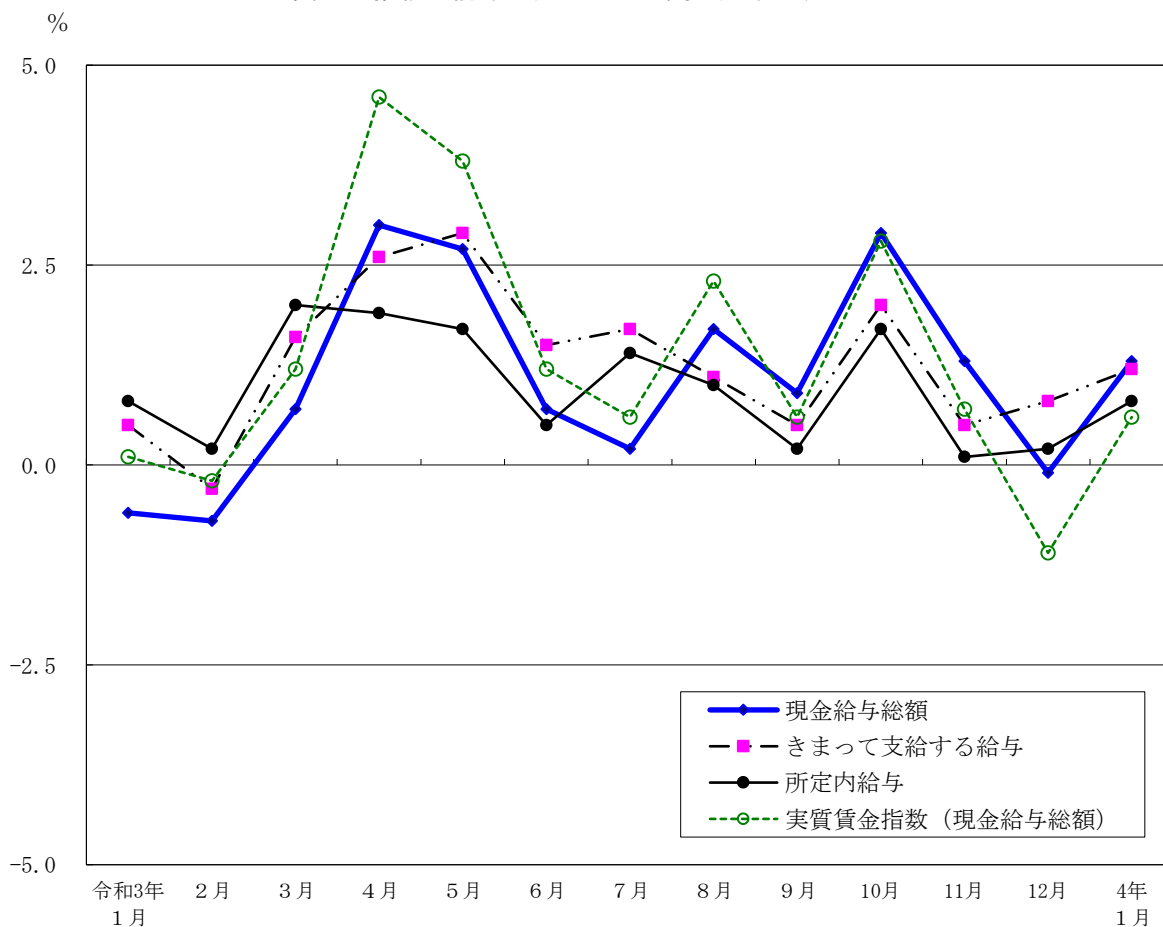
(図1、表1、統計表第15表)

### (2) 事業所規模30人以上

1月の現金給与総額は、規模30人以上で前年同月比2.4%増加の383,604円となった。  
主な産業別に前年同月比を見ると、製造業4.2%増加、情報通信業1.6%減少、卸売業、小売業1.1%増加となった。  
現金給与総額のうち、きまって支給する給与は、前年同月比2.2%増加の366,828円となった。また、所定内給与は、同1.9%増加の339,875円となった。  
主な産業別にきまって支給する給与の前年同月比を見ると、製造業5.0%増加、情報通信業0.6%減少、卸売業、小売業2.9%増加となった。  
実質賃金指数(現金給与総額)は、前年同月比1.7%増加となった。

(表1、統計表第15表)

図1 賃金の推移(前年同月比) —調査産業計、5人以上—



令和4年1月分

表1 月間現金給与額

(単位：円・%)

規模	産 業	現金給与総額		きまって支給する給与				特別に支払われた給与	
		前年 同月比		前年 同月比	所定内 給与	前年 同月比	所定外 給与		
5 人 以 上	調 査 産 業 計	346,122	1.3	330,804	1.2	308,262	0.8	22,542	15,318
	鉱業，採石業，砂利採取業	577,893	-	557,783	-	516,181	-	41,602	20,110
	建 設 業	429,873	-0.4	421,695	2.9	389,681	2.5	32,014	8,178
	製 造 業	390,263	-0.1	384,143	1.0	360,752	0.2	23,391	6,120
	電気・ガス・熱供給・水道業	462,046	-6.2	459,502	-2.8	410,129	-2.3	49,373	2,544
	情 報 通 信 業	437,162	-2.6	412,107	-0.8	379,100	-1.2	33,007	25,055
	運 輸 業 ， 郵 便 業	355,470	7.5	347,727	7.6	305,889	6.7	41,838	7,743
	卸 売 業 ， 小 売 業	340,800	1.1	330,448	1.3	312,681	1.3	17,767	10,352
	金 融 業 ， 保 険 業	493,957	-2.1	454,147	0.3	419,648	0.2	34,499	39,810
	不 動 産 業 ， 物 品 賃 貸 業	448,441	18.9	382,359	5.9	355,459	4.7	26,900	66,082
	学術研究，専門・技術サービス業	455,072	6.7	427,577	1.1	398,472	1.2	29,105	27,495
	宿 泊 業 ， 飲 食 サ ー ビ ス 業	156,532	25.8	152,729	24.9	144,247	21.6	8,482	3,803
	生活関連サービス業，娯楽業	255,444	-0.3	247,936	0.1	238,821	0.0	9,115	7,508
	教 育 ， 学 習 支 援 業	316,891	7.6	308,969	6.5	301,634	6.6	7,335	7,922
医 療 ， 福 祉	285,407	-5.4	271,537	-4.8	257,163	-4.7	14,374	13,870	
複 合 サ ー ビ ス 事 業	335,094	-9.7	334,365	-6.5	309,422	-5.8	24,943	729	
サービス業(他に分類されないもの)	285,253	-1.9	272,829	-3.1	247,905	-4.0	24,924	12,424	
30 人 以 上	調 査 産 業 計	383,604	2.4	366,828	2.2	339,875	1.9	26,953	16,776
	鉱業，採石業，砂利採取業	577,893	-	557,783	-	516,181	-	41,602	20,110
	建 設 業	461,846	-1.1	457,141	4.0	418,794	4.3	38,347	4,705
	製 造 業	421,304	4.2	416,255	5.0	387,996	4.1	28,259	5,049
	電気・ガス・熱供給・水道業	486,629	1.3	483,368	5.5	425,335	6.0	58,033	3,261
	情 報 通 信 業	445,145	-1.6	420,026	-0.6	384,839	-1.0	35,187	25,119
	運 輸 業 ， 郵 便 業	364,640	10.1	356,773	10.3	313,018	10.1	43,755	7,867
	卸 売 業 ， 小 売 業	389,780	1.1	385,782	2.9	363,792	2.8	21,990	3,998
	金 融 業 ， 保 険 業	516,939	-3.6	470,548	-2.4	432,446	-2.3	38,102	46,391
	不 動 産 業 ， 物 品 賃 貸 業	487,133	24.2	399,186	5.6	370,969	4.8	28,217	87,947
	学術研究，専門・技術サービス業	487,229	8.9	452,185	1.8	419,010	2.2	33,175	35,044
	宿 泊 業 ， 飲 食 サ ー ビ ス 業	212,905	35.2	210,534	35.4	200,742	33.0	9,792	2,371
	生活関連サービス業，娯楽業	264,898	-11.6	253,407	-11.3	243,231	-11.6	10,176	11,491
	教 育 ， 学 習 支 援 業	359,928	9.7	350,797	8.7	343,501	9.2	7,296	9,131
医 療 ， 福 祉	315,498	-5.8	299,001	-5.6	279,821	-5.2	19,180	16,497	
複 合 サ ー ビ ス 事 業	344,258	-8.3	343,079	-8.5	308,186	-7.7	34,893	1,179	
サービス業(他に分類されないもの)	279,970	1.3	267,452	-1.2	242,025	-2.5	25,427	12,518	

## 2 労働時間

### (1) 事業所規模5人以上

1月の総実労働時間数は、規模5人以上で前年同月比1.8%増加の131.4時間となった。

総実労働時間数のうち所定内労働時間数は、前年同月比1.3%増加の120.2時間、所定外労働時間数は、同8.6%増加の11.2時間となった。

主な産業別の所定外労働時間数は、製造業11.9時間（前年同月比18.1%増加）、情報通信業15.8時間（同3.5%増加）、卸売業、小売業9.6時間（同14.2%増加）となった。

（図2-1、図2-2、表2）

### (2) 事業所規模30人以上

1月の総実労働時間数は、規模30人以上で前年同月比1.8%増加の137.6時間となった。

総実労働時間数のうち所定内労働時間数は、前年同月比1.2%増加の124.6時間、所定外労働時間数は、同7.2%増加の13.0時間となった。

主な産業別の所定外労働時間数は、製造業14.0時間（前年同月比16.0%増加）、情報通信業16.4時間（同4.6%増加）、卸売業、小売業11.6時間（同15.7%増加）となった。

（表2）

図2-1 労働時間の推移（前年同月比） — 調査産業計、5人以上 —

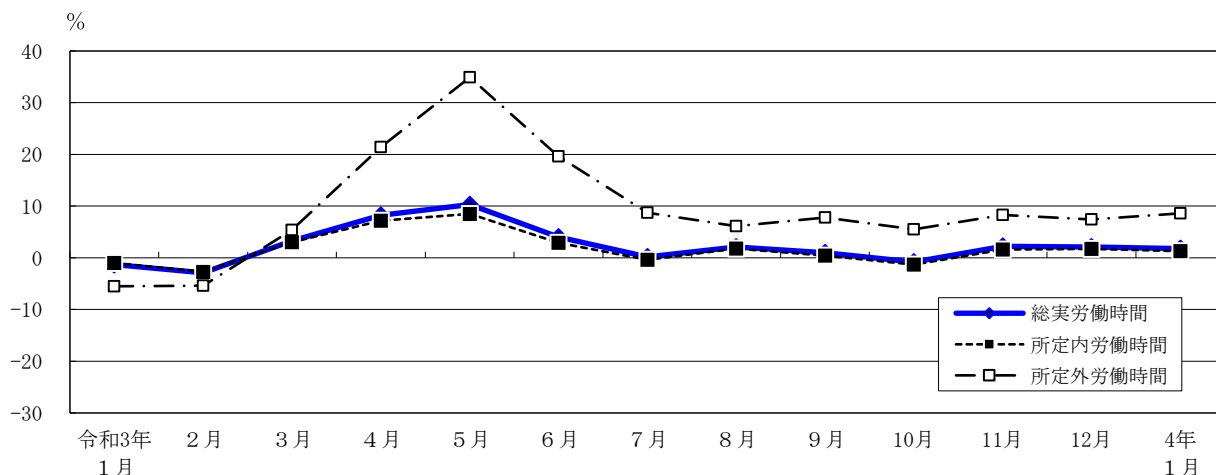
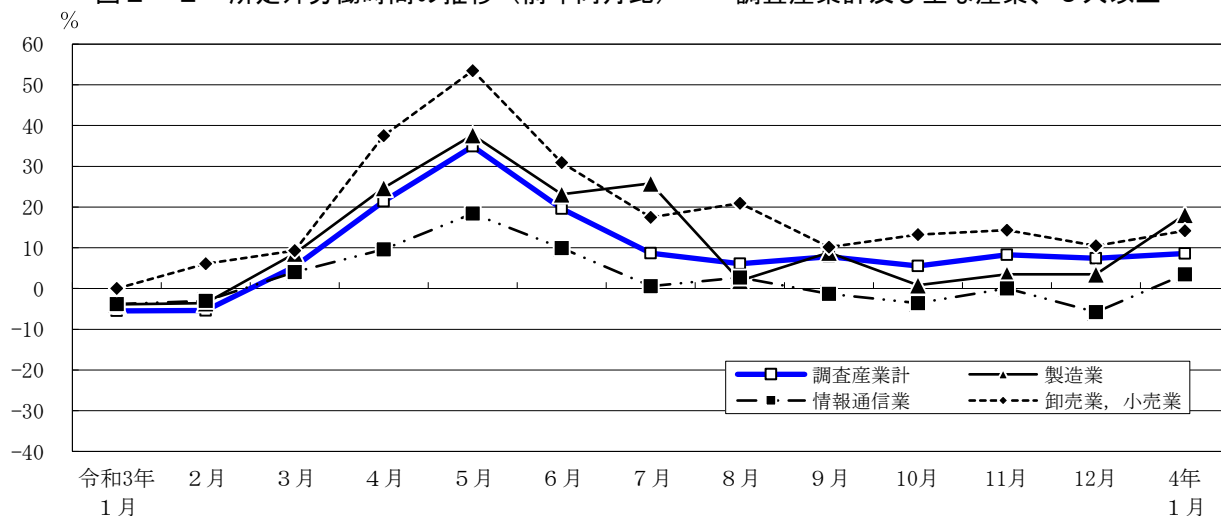


図2-2 所定外労働時間の推移（前年同月比） — 調査産業計及び主な産業、5人以上 —



令和4年1月分

表2 月間出勤日数及び実労働時間数

(単位：日・時間・%)

規模	産 業	出 勤 日 数	総 実 労働 時間 数		所 定 内 労働 時間 数		所 定 外 労働 時間 数	
				前 年 同 月 比		前 年 同 月 比		前 年 同 月 比
5 人 以 上	調 査 産 業 計	16.4	131.4	1.8	120.2	1.3	11.2	8.6
	鉱業，採石業，砂利採取業	17.0	143.2	-	122.3	-	20.9	-
	建 設 業	17.7	150.9	0.1	134.4	-0.5	16.5	5.8
	製 造 業	17.2	142.3	3.5	130.4	2.4	11.9	18.1
	電気・ガス・熱供給・水道業	17.8	151.4	3.3	136.1	3.0	15.3	4.1
	情 報 通 信 業	17.4	148.0	-1.4	132.2	-1.8	15.8	3.5
	運 輸 業 ， 郵 便 業	17.7	151.9	8.1	132.1	6.6	19.8	18.9
	卸 売 業 ， 小 売 業	16.7	132.0	0.5	122.4	-0.3	9.6	14.2
	金 融 業 ， 保 険 業	17.4	143.8	0.0	127.5	-0.3	16.3	1.9
	不 動 産 業 ， 物 品 賃 貸 業	17.9	145.5	1.2	131.8	0.8	13.7	5.3
	学術研究，専門・技術サービス業	16.9	143.9	0.2	130.1	1.2	13.8	-8.0
	宿 泊 業 ， 飲 食 サ ー ビ ス 業	13.4	94.1	33.0	88.1	29.0	6.0	132.0
	生活関連サービス業，娯楽業	16.1	124.0	11.1	118.0	12.5	6.0	-10.7
	教 育 ， 学 習 支 援 業	13.2	94.2	-0.1	89.7	0.3	4.5	-6.2
医 療 ， 福 祉	15.5	112.9	-6.3	107.9	-6.3	5.0	-7.8	
複 合 サ ー ビ ス 事 業	17.4	136.8	-1.0	126.6	-0.6	10.2	-5.1	
サービス業（他に分類されないもの）	16.9	135.3	1.1	123.2	0.7	12.1	6.8	
30 人 以 上	調 査 産 業 計	16.8	137.6	1.8	124.6	1.2	13.0	7.2
	鉱業，採石業，砂利採取業	17.0	143.2	-	122.3	-	20.9	-
	建 設 業	17.5	153.3	-1.5	134.3	-1.4	19.0	-1.2
	製 造 業	17.3	147.1	4.7	133.1	3.6	14.0	16.0
	電気・ガス・熱供給・水道業	17.4	149.1	2.1	131.5	0.7	17.6	14.8
	情 報 通 信 業	17.4	148.7	-1.5	132.3	-2.1	16.4	4.6
	運 輸 業 ， 郵 便 業	17.6	151.0	8.6	130.9	7.4	20.1	16.9
	卸 売 業 ， 小 売 業	17.3	140.6	1.8	129.0	0.8	11.6	15.7
	金 融 業 ， 保 険 業	17.4	145.1	-1.1	127.4	-0.7	17.7	-4.5
	不 動 産 業 ， 物 品 賃 貸 業	17.9	145.3	1.6	130.9	1.2	14.4	4.7
	学術研究，専門・技術サービス業	17.1	148.2	0.7	132.5	1.8	15.7	-7.7
	宿 泊 業 ， 飲 食 サ ー ビ ス 業	14.5	109.9	41.9	101.2	35.3	8.7	218.1
	生活関連サービス業，娯楽業	15.1	118.0	6.4	109.7	6.3	8.3	5.7
	教 育 ， 学 習 支 援 業	13.6	99.3	4.2	94.4	4.4	4.9	-3.8
医 療 ， 福 祉	16.2	119.9	-7.2	113.8	-6.9	6.1	-13.1	
複 合 サ ー ビ ス 事 業	18.1	141.8	-1.0	127.8	-0.4	14.0	-7.1	
サービス業（他に分類されないもの）	16.9	135.7	2.2	123.4	1.1	12.3	13.6	

### 3 雇用

#### (1) 事業所規模5人以上

1月の常用労働者数は、規模5人以上で前年同月比0.2%増加の7,910千人となった。主な産業別に前年同月比をみると、製造業0.8%増加、情報通信業1.3%増加、卸売業、小売業0.5%減少となった。常用労働者中のパートタイム労働者比率は、前年同月差0.8ポイント上昇し、24.3%となった。

(図3-1、図3-2、表3)

#### (2) 事業所規模30人以上

1月の常用労働者数は、規模30人以上で前年同月比0.2%増加の5,551千人となった。主な産業別に前年同月比をみると、製造業1.6%増加、情報通信業1.1%増加、卸売業、小売業0.4%減少となった。常用労働者中のパートタイム労働者比率は、前年同月差0.3ポイント上昇し、18.0%となった。

(表3)

図3-1 常用労働者数の推移（前年同月比） — 調査産業計及び主な産業、5人以上 —

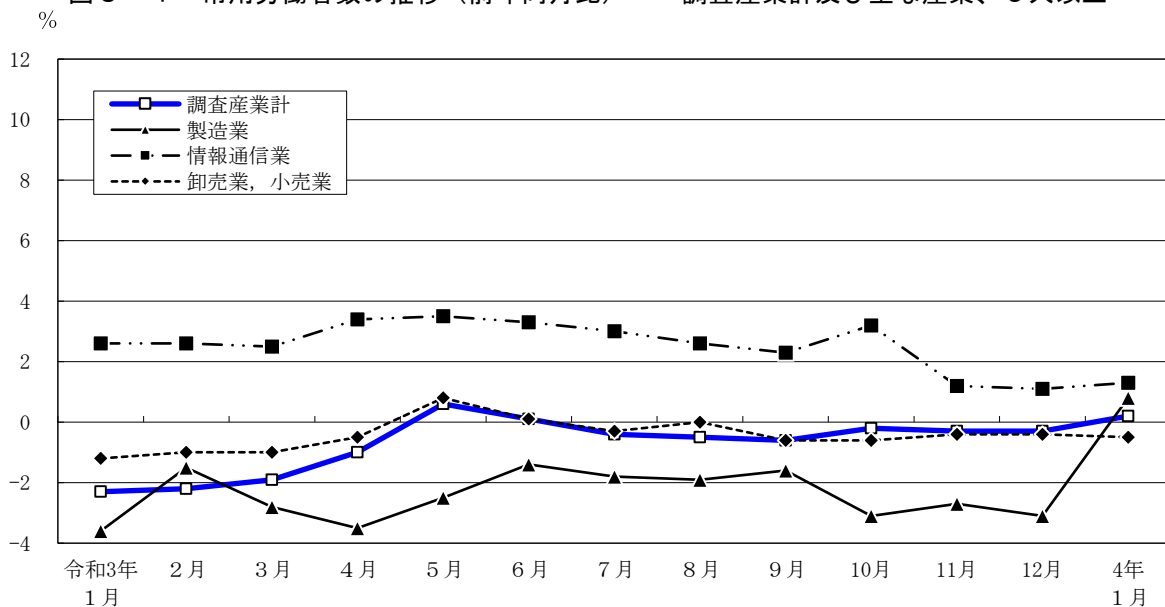
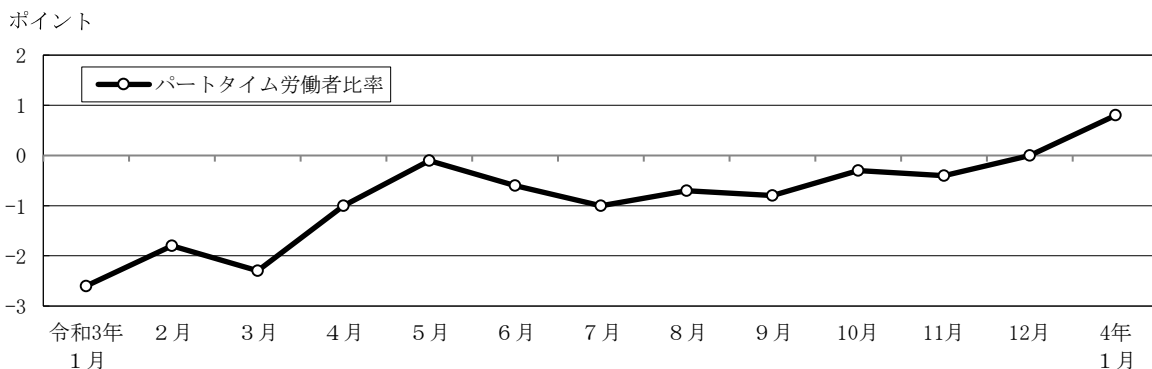


図3-2 パートタイム労働者比率の推移（前年同月差） — 調査産業計、5人以上 —



令和4年1月分

表3 常用労働者数及び労働異動率

(単位：人・%・ポイント)

規模	産 業	常 用 労働者数	労働異動率				パートタイム 労働者比率		
			前年 同月比	入職率	前年 同月差	離職率	前年 同月差	前年 同月差	
5 人 以 上	調 査 産 業 計	7,910,309	0.2	1.56	0.22	1.77	-0.10	24.3	0.8
	鉱業，採石業，砂利採取業	1,399	-	1.13	0.33	2.33	0.39	1.1	-0.5
	建 設 業	399,776	3.2	0.70	0.07	0.87	0.00	3.9	1.1
	製 造 業	467,077	0.8	0.83	0.03	1.09	-0.24	10.8	-1.6
	電気・ガス・熱供給・水道業	20,947	-4.9	0.24	-0.12	0.59	0.04	2.7	-1.7
	情 報 通 信 業	880,717	1.3	1.58	0.65	1.42	0.48	5.7	1.7
	運 輸 業 ， 郵 便 業	414,186	-3.0	0.78	0.11	1.17	-0.23	12.7	-1.8
	卸 売 業 ， 小 売 業	1,681,779	-0.5	1.47	0.09	1.68	0.19	25.2	-0.4
	金 融 業 ， 保 険 業	393,633	-2.2	1.82	0.34	3.07	1.58	7.2	1.1
	不 動 産 業 ， 物 品 賃 貸 業	242,040	1.9	2.37	1.32	0.80	-0.55	11.7	-1.9
	学術研究，専門・技術サービス業	403,147	0.7	1.74	0.87	1.61	0.70	8.2	1.2
	宿 泊 業 ， 飲 食 サ ー ビ ス 業	645,932	-2.2	2.68	0.16	2.73	-0.84	68.7	-7.1
	生活関連サービス業，娯楽業	229,667	-3.9	1.95	0.88	2.63	-0.01	32.2	-4.0
	教 育 ， 学 習 支 援 業	397,988	2.0	1.02	-0.61	2.03	-3.33	38.6	-1.3
医 療 ， 福 祉	781,829	2.9	1.53	0.16	1.56	-0.28	39.3	7.4	
複 合 サ ー ビ ス 事 業	30,620	-2.1	0.38	0.11	1.84	1.59	19.1	3.8	
サービス業（他に分類されないもの）	919,572	0.8	1.86	-0.15	2.25	-0.05	28.0	4.6	
30 人 以 上	調 査 産 業 計	5,551,163	0.2	1.46	0.23	1.67	-0.08	18.0	0.3
	鉱業，採石業，砂利採取業	1,399	-	1.13	0.33	2.33	0.39	1.1	-0.5
	建 設 業	262,288	3.4	0.47	0.07	0.85	0.10	1.8	0.6
	製 造 業	338,601	1.6	0.90	-0.04	1.19	-0.15	8.7	-4.3
	電気・ガス・熱供給・水道業	16,331	-11.3	0.31	-0.09	0.76	0.15	1.9	-0.6
	情 報 通 信 業	780,844	1.1	1.65	0.62	1.51	0.50	5.5	1.8
	運 輸 業 ， 郵 便 業	346,895	-3.4	0.65	0.04	1.24	-0.15	12.2	-2.6
	卸 売 業 ， 小 売 業	1,059,772	-0.4	1.52	0.47	1.39	0.19	15.4	-1.6
	金 融 業 ， 保 険 業	324,454	-3.0	1.30	-0.26	2.84	1.34	7.3	1.4
	不 動 産 業 ， 物 品 賃 貸 業	174,750	4.9	3.06	2.17	0.82	-0.04	11.7	-1.6
	学術研究，専門・技術サービス業	294,472	1.4	1.45	0.64	1.64	0.45	6.0	1.0
	宿 泊 業 ， 飲 食 サ ー ビ ス 業	218,279	-6.8	2.21	0.02	2.35	-0.19	46.5	-18.2
	生活関連サービス業，娯楽業	113,548	-5.2	1.23	0.35	2.22	0.60	34.0	-0.6
	教 育 ， 学 習 支 援 業	303,299	0.5	1.03	-0.56	2.38	-3.91	32.4	-2.2
医 療 ， 福 祉	509,025	2.7	1.33	0.06	1.38	-0.25	35.0	9.1	
複 合 サ ー ビ ス 事 業	18,620	-3.0	0.32	-0.10	2.13	1.75	18.2	4.9	
サービス業（他に分類されないもの）	788,586	1.2	2.00	-0.13	2.25	-0.21	29.7	4.4	