

調査結果のあらまし(常用労働者)

1 賃金

(1) 事業所規模5人以上

10月の現金給与総額は、規模5人以上で前年同月比 0.8%増加の 352,373円となった。

主な産業別に前年同月比を見ると、製造業 3.1%減少、情報通信業 2.0%減少、卸売業、小売業 1.5%増加となった。

現金給与総額のうち、きまって支給する給与は、前年同月比 1.0%増加の 339,430円となった。また、所定内給与は、同 0.7%増加の 315,526円となった。

主な産業別にきまって支給する給与の前年同月比を見ると、製造業 3.6%減少、情報通信業 1.0%減少、卸売業、小売業 2.0%増加となった。

実質賃金指数（現金給与総額）は、前年同月比 3.4%減少となった。

(図1、表1、統計表第15表)

(2) 事業所規模30人以上

10月の現金給与総額は、規模30人以上で前年同月比 1.1%増加の 390,370円となった。

主な産業別に前年同月比を見ると、製造業 1.9%減少、情報通信業 1.1%減少、卸売業、小売業 0.7%増加となった。

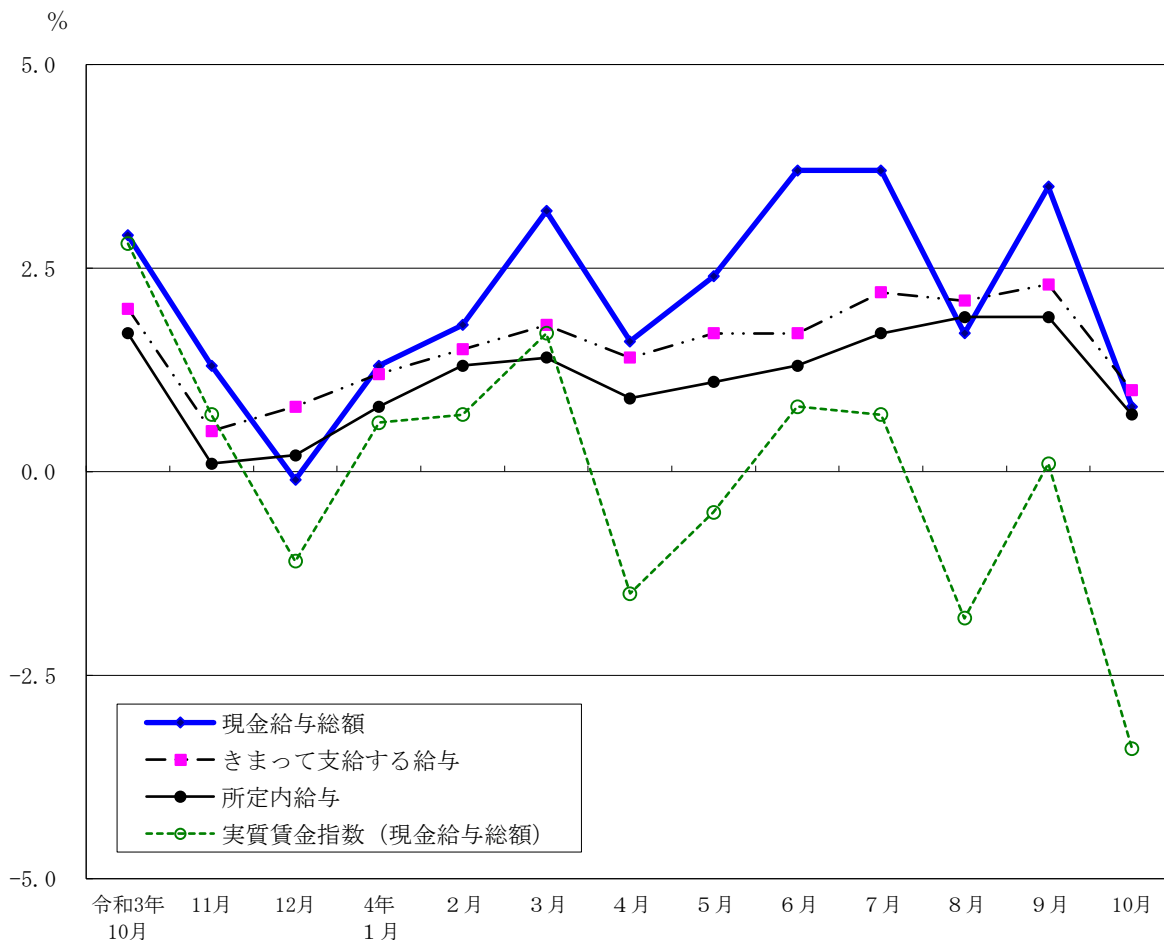
現金給与総額のうち、きまって支給する給与は、前年同月比 1.7%増加の 376,886円となった。また、所定内給与は、同 1.5%増加の 348,094円となった。

主な産業別にきまって支給する給与の前年同月比を見ると、製造業 2.5%減少、情報通信業 0.3%減少、卸売業、小売業 1.5%増加となった。

実質賃金指数（現金給与総額）は、前年同月比 3.1%減少となった。

(表1、統計表第15表)

図1 賃金の推移(前年同月比) —調査産業計、5人以上—



令和4年10月分

表1 月間現金給与額

(単位：円・%)

規模	産 業	現金給与総額		きまって支給する給与					特別に支払われた給与
		前年 同月比		前年 同月比	所定内 与 給	前年 同月比	所定外 与 給		
5 人 以 上	調 査 産 業 計	352,373	0.8	339,430	1.0	315,526	0.7	23,904	12,943
	鉱業，採石業，砂利採取業	607,064	-	605,295	-	565,181	-	40,114	1,769
	建 設 業	462,274	7.8	440,952	4.6	405,837	6.5	35,115	21,322
	製 造 業	393,100	-3.1	382,489	-3.6	359,061	-3.9	23,428	10,611
	電気・ガス・熱供給・水道業	489,274	-8.5	475,969	-8.7	421,661	-10.3	54,308	13,305
	情 報 通 信 業	438,675	-2.0	414,548	-1.0	378,450	-2.0	36,098	24,127
	運 輸 業 ， 郵 便 業	368,407	5.7	359,825	6.4	310,659	4.9	49,166	8,582
	卸 売 業 ， 小 売 業	352,193	1.5	341,279	2.0	321,365	1.7	19,914	10,914
	金 融 業 ， 保 険 業	484,775	1.6	472,740	1.4	436,062	1.1	36,678	12,035
	不 動 産 業 ， 物 品 賃 貸 業	406,250	4.4	386,356	3.7	357,277	3.5	29,079	19,894
	学術研究，専門・技術サービス業	475,375	2.4	438,195	4.5	409,547	5.1	28,648	37,180
	宿泊業，飲食サービス業	160,022	21.9	156,606	20.9	147,092	18.0	9,514	3,416
	生活関連サービス業，娯楽業	271,279	3.4	263,164	1.3	251,221	0.2	11,943	8,115
	教 育 ， 学 習 支 援 業	339,908	14.5	327,917	15.9	319,851	16.2	8,066	11,991
	医 療 ， 福 祉	290,495	-5.3	284,439	-5.9	271,132	-5.4	13,307	6,056
複 合 サ ー ビ ス 事 業	346,775	-8.1	321,071	-6.3	303,584	-3.6	17,487	25,704	
サービス業（他に分類されないもの）	283,721	-4.4	276,569	-3.0	253,090	-2.8	23,479	7,152	
30 人 以 上	調 査 産 業 計	390,370	1.1	376,886	1.7	348,094	1.5	28,792	13,484
	鉱業，採石業，砂利採取業	607,064	-	605,295	-	565,181	-	40,114	1,769
	建 設 業	485,233	8.9	475,406	8.6	434,023	10.7	41,383	9,827
	製 造 業	422,017	-1.9	411,561	-2.5	383,798	-2.7	27,763	10,456
	電気・ガス・熱供給・水道業	500,686	3.5	485,519	3.7	423,133	3.8	62,386	15,167
	情 報 通 信 業	450,213	-1.1	424,107	-0.3	385,672	-1.3	38,435	26,106
	運 輸 業 ， 郵 便 業	377,161	7.8	368,496	8.4	317,209	7.6	51,287	8,665
	卸 売 業 ， 小 売 業	406,084	0.7	398,860	1.5	372,917	0.8	25,943	7,224
	金 融 業 ， 保 険 業	493,941	-2.4	482,078	-2.8	441,130	-3.2	40,948	11,863
	不 動 産 業 ， 物 品 賃 貸 業	434,886	6.3	414,281	5.5	383,555	5.6	30,726	20,605
	学術研究，専門・技術サービス業	497,666	0.2	459,109	5.0	426,201	5.9	32,908	38,557
	宿泊業，飲食サービス業	232,426	43.8	223,494	39.2	212,049	36.8	11,445	8,932
	生活関連サービス業，娯楽業	313,080	6.2	302,809	3.9	284,503	1.7	18,306	10,271
	教 育 ， 学 習 支 援 業	376,888	13.0	361,648	14.3	353,428	14.6	8,220	15,240
	医 療 ， 福 祉	318,120	-8.0	309,694	-8.8	292,280	-8.5	17,414	8,426
複 合 サ ー ビ ス 事 業	330,870	-16.1	316,189	-11.8	290,648	-9.3	25,541	14,681	
サービス業（他に分類されないもの）	281,823	-3.0	274,167	-1.2	250,752	-1.5	23,415	7,656	

2 労働時間

(1) 事業所規模5人以上

10月の総実労働時間数は、規模5人以上で前年同月比 1.7%減少の 139.0時間となった。

総実労働時間数のうち所定内労働時間数は、前年同月比 2.0%減少の 127.0時間、所定外労働時間数は、同 3.3%増加の 12.0時間となった。

主な産業別の所定外労働時間数は、製造業 12.1時間（前年同月比 2.0%増加）、情報通信業 17.3時間（同 5.7%増加）、卸売業、小売業 9.7時間（同 2.0%増加）となった。

（図2-1、図2-2、表2）

(2) 事業所規模30人以上

10月の総実労働時間数は、規模30人以上で前年同月比 0.8%減少の 146.0時間となった。

総実労働時間数のうち所定内労働時間数は、前年同月比 1.3%減少の 132.0時間、所定外労働時間数は、同 4.9%増加の 14.0時間となった。

主な産業別の所定外労働時間数は、製造業 14.5時間（前年同月比 3.8%増加）、情報通信業 18.0時間（同 4.8%増加）、卸売業、小売業 11.9時間（同 2.2%増加）となった。

（表2）

図2-1 労働時間の推移（前年同月比） — 調査産業計、5人以上 —

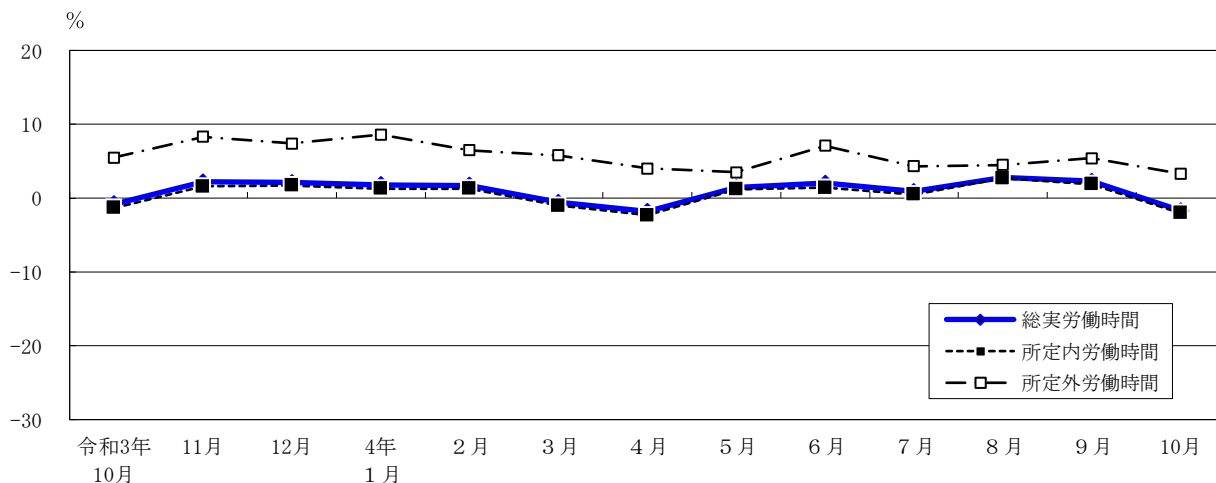
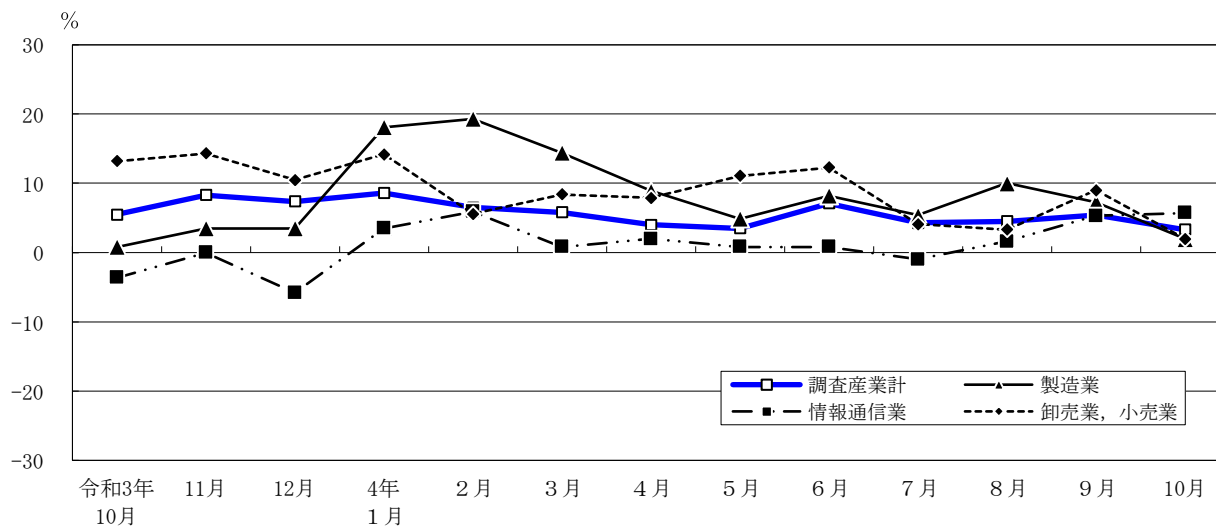


図2-2 所定外労働時間の推移（前年同月比） — 調査産業計及び主な産業、5人以上 —



令和4年10月分

表2 月間出勤日数及び実労働時間数

(単位： 日・時間・%)

規模	産 業	出 勤 日 数	総 実 労 働 時 間 数	所 定 内		所 定 外		
				前 年 同 月 比	所 定 内 労 働 時 間 数	前 年 同 月 比	所 定 外 労 働 時 間 数	前 年 同 月 比
5 人 以 上	調 査 産 業 計	17.4	139.0	-1.7	127.0	-2.0	12.0	3.3
	鉱業，採石業，砂利採取業	17.7	151.0	-	128.1	-	22.9	-
	建 設 業	19.5	166.1	-3.9	146.4	-3.6	19.7	-5.8
	製 造 業	18.4	151.3	-2.0	139.2	-2.4	12.1	2.0
	電気・ガス・熱供給・水道業	19.0	160.5	-3.5	144.3	-3.0	16.2	-7.8
	情 報 通 信 業	18.4	157.9	-3.5	140.6	-4.5	17.3	5.7
	運 輸 業 ， 郵 便 業	18.8	163.5	4.6	141.6	2.6	21.9	19.3
	卸 売 業 ， 小 売 業	17.6	138.4	-0.5	128.7	-0.7	9.7	2.0
	金 融 業 ， 保 険 業	18.2	150.4	-2.6	132.5	-3.9	17.9	7.2
	不 動 産 業 ， 物 品 賃 貸 業	18.4	152.1	-2.2	137.5	-1.8	14.6	-5.8
	学術研究，専門・技術サービス業	18.4	156.6	-1.3	140.5	-1.6	16.1	1.2
	宿 泊 業 ， 飲 食 サ ー ビ ス 業	13.6	96.9	16.1	90.4	14.0	6.5	59.6
	生活関連サービス業，娯楽業	17.0	131.9	6.3	123.3	5.3	8.6	22.5
	教 育 ， 学 習 支 援 業	15.3	109.2	4.1	103.4	4.7	5.8	-6.3
医 療 ， 福 祉	16.1	117.8	-10.3	112.7	-10.2	5.1	-12.5	
複 合 サ ー ビ ス 事 業	18.0	141.6	-4.1	133.2	-4.0	8.4	-5.3	
サービス業（他に分類されないもの）	17.7	139.7	-2.3	128.1	-2.6	11.6	1.4	
30 人 以 上	調 査 産 業 計	17.8	146.0	-0.8	132.0	-1.3	14.0	4.9
	鉱業，採石業，砂利採取業	17.7	151.0	-	128.1	-	22.9	-
	建 設 業	19.2	167.9	-1.8	146.0	-1.2	21.9	-5.3
	製 造 業	18.4	155.1	-0.9	140.6	-1.1	14.5	3.8
	電気・ガス・熱供給・水道業	19.0	161.3	-1.6	144.4	-1.2	16.9	-4.2
	情 報 通 信 業	18.4	158.9	-3.4	140.9	-4.3	18.0	4.8
	運 輸 業 ， 郵 便 業	18.7	163.1	4.6	140.5	2.4	22.6	20.9
	卸 売 業 ， 小 売 業	18.0	147.0	-0.2	135.1	-0.5	11.9	2.2
	金 融 業 ， 保 険 業	18.2	151.7	-3.7	132.3	-4.5	19.4	2.5
	不 動 産 業 ， 物 品 賃 貸 業	18.6	155.1	1.1	138.5	1.2	16.6	-0.3
	学術研究，専門・技術サービス業	18.5	159.3	-0.1	141.4	-0.9	17.9	6.5
	宿 泊 業 ， 飲 食 サ ー ビ ス 業	14.4	110.1	19.9	101.7	17.5	8.4	53.8
	生活関連サービス業，娯楽業	16.7	137.7	12.5	125.0	9.3	12.7	55.8
	教 育 ， 学 習 支 援 業	15.7	114.1	4.3	107.5	4.8	6.6	-4.3
医 療 ， 福 祉	16.7	125.0	-9.4	118.7	-9.2	6.3	-11.4	
複 合 サ ー ビ ス 事 業	18.8	144.8	-4.9	132.7	-5.1	12.1	-1.3	
サービス業（他に分類されないもの）	17.7	140.8	-0.2	129.0	-0.8	11.8	8.0	

3 雇用

(1) 事業所規模5人以上

10月の常用労働者数は、規模5人以上で前年同月比0.9%増加の7,997千人となった。
 主な産業別に前年同月比をみると、製造業1.0%減少、情報通信業0.1%減少、卸売業、小売業0.4%減少となった。
 常用労働者中のパートタイム労働者比率は、前年同月差0.9ポイント上昇し、25.1%となった。

(図3-1、図3-2、表3)

(2) 事業所規模30人以上

10月の常用労働者数は、規模30人以上で前年同月比0.8%増加の5,616千人となった。
 主な産業別に前年同月比をみると、製造業1.3%減少、情報通信業1.0%増加、卸売業、小売業1.3%増加となった。
 常用労働者中のパートタイム労働者比率は、前年同月差0.1ポイント下降し、18.1%となった。

(表3)

図3-1 常用労働者数の推移（前年同月比） — 調査産業計及び主な産業、5人以上 —

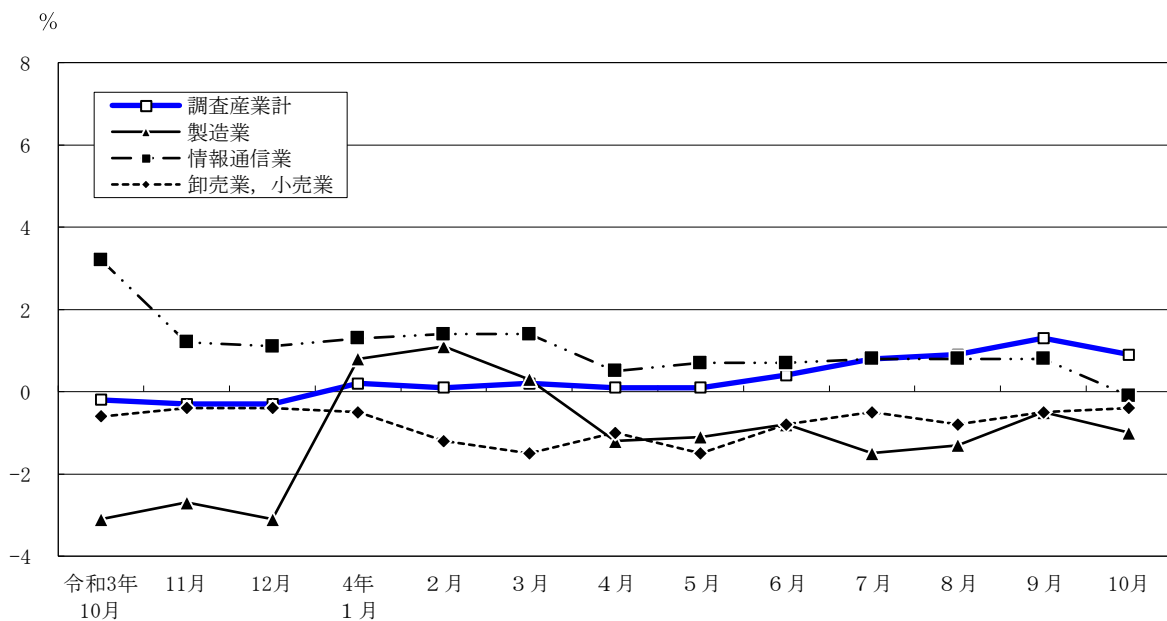
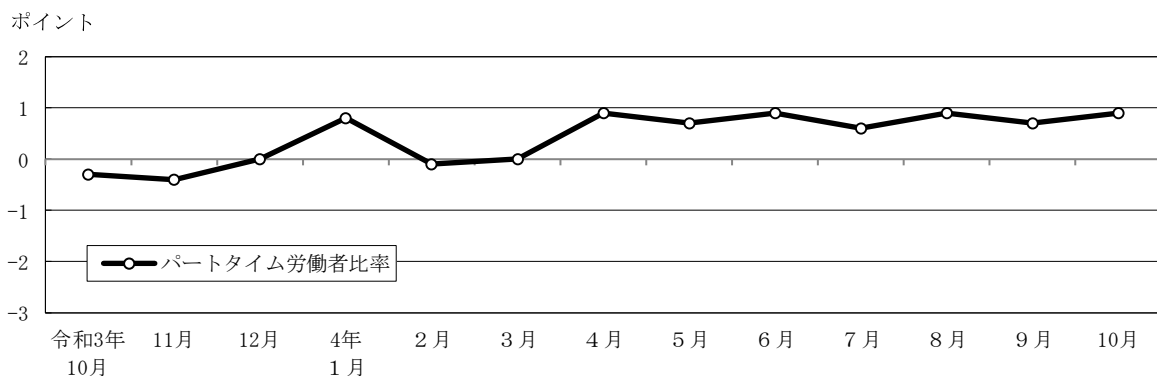


図3-2 パートタイム労働者比率の推移（前年同月差） — 調査産業計、5人以上 —



令和4年10月分

表3 常用労働者数及び労働異動率

(単位： 人・%・ポイント)

規模	産 業	常 用 労働者数		入 職 率		離 職 率		パートタイム 労働者比率	
			前 年 同 月 比		前 年 同 月 差		前 年 同 月 差		前 年 同 月 差
5 人 以 上	調 査 産 業 計	7,997,390	0.9	2.22	-0.19	2.08	0.10	25.1	0.9
	鉱業，採石業，砂利採取業	1,281	-	1.25	-0.27	1.33	-0.95	0.3	-0.7
	建 設 業	402,586	0.3	0.96	-0.28	1.26	0.13	3.1	0.1
	製 造 業	469,262	-1.0	1.39	0.14	1.43	0.18	12.2	1.1
	電気・ガス・熱供給・水道業	21,228	0.8	0.69	-0.19	0.48	-0.72	2.5	0.4
	情 報 通 信 業	887,105	-0.1	1.34	-0.74	1.68	0.10	5.5	1.6
	運 輸 業 ， 郵 便 業	409,547	-2.3	2.36	0.36	2.10	0.58	11.6	-3.2
	卸 売 業 ， 小 売 業	1,681,755	-0.4	1.86	0.02	1.82	-0.08	26.1	0.3
	金 融 業 ， 保 険 業	396,077	-1.5	1.85	-0.77	2.08	0.00	6.2	-0.8
	不 動 産 業 ， 物 品 賃 貸 業	249,798	4.7	1.53	-0.64	1.63	-0.40	11.1	-1.5
	学術研究，専門・技術サービス業	418,453	4.3	2.41	0.69	1.61	-0.12	6.2	-0.6
	宿 泊 業 ， 飲 食 サ ー ビ ス 業	677,011	6.0	4.67	-0.41	3.57	-0.04	73.8	-4.2
	生活関連サービス業，娯楽業	235,732	2.7	2.90	0.18	2.13	-0.78	36.7	1.3
	教 育 ， 学 習 支 援 業	396,417	-1.7	3.08	-1.36	1.89	-1.45	34.6	-9.7
	医 療 ， 福 祉	796,273	2.4	2.36	0.41	3.12	1.52	39.7	8.4
複 合 サ ー ビ ス 事 業	24,062	-21.7	1.08	0.88	1.88	1.35	18.2	-2.5	
サービス業（他に分類されないもの）	930,803	1.6	2.50	-0.78	2.07	-0.10	29.8	0.8	
30 人 以 上	調 査 産 業 計	5,616,422	0.8	2.15	-0.15	2.01	0.06	18.1	-0.1
	鉱業，採石業，砂利採取業	1,281	-	1.25	-0.27	1.33	-0.95	0.3	-0.7
	建 設 業	263,513	-0.3	1.09	0.24	1.58	0.33	1.3	-0.1
	製 造 業	339,891	-1.3	1.15	-0.29	1.30	-0.09	9.5	-0.2
	電気・ガス・熱供給・水道業	17,256	4.9	0.86	0.38	0.40	-0.48	1.9	-0.3
	情 報 通 信 業	793,776	1.0	1.36	-0.92	1.49	-0.14	5.0	1.4
	運 輸 業 ， 郵 便 業	343,457	-2.3	2.82	0.89	2.32	1.01	10.2	-4.5
	卸 売 業 ， 小 売 業	1,076,448	1.3	1.61	-0.03	1.52	-0.15	16.3	0.3
	金 融 業 ， 保 険 業	326,728	-1.8	2.03	-0.58	1.98	-0.14	6.4	0.0
	不 動 産 業 ， 物 品 賃 貸 業	178,148	4.5	1.31	-0.54	1.32	-0.28	9.5	-4.4
	学術研究，専門・技術サービス業	308,991	4.9	3.09	1.17	1.88	-0.08	3.6	-1.6
	宿 泊 業 ， 飲 食 サ ー ビ ス 業	222,514	2.3	3.99	-0.39	3.12	-2.51	58.1	-8.0
	生活関連サービス業，娯楽業	120,432	3.9	2.75	0.98	1.99	0.23	32.3	-2.6
	教 育 ， 学 習 支 援 業	302,011	-2.3	3.62	-1.18	2.00	-1.77	30.3	-9.7
	医 療 ， 福 祉	513,382	1.3	2.80	1.31	3.81	2.23	34.5	10.1
複 合 サ ー ビ ス 事 業	12,886	-30.8	0.91	0.75	1.14	0.94	18.8	-1.0	
サービス業（他に分類されないもの）	795,708	1.4	2.51	-1.11	2.28	0.07	30.6	-0.2	