

調査結果のあらまし(常用労働者)

1 賃金

(1) 事業所規模5人以上

9月の現金給与総額は、規模5人以上で前年同月比3.5%増加の358,448円となった。

主な産業別に前年同月比を見ると、製造業3.2%減少、情報通信業2.3%増加、卸売業、小売業6.8%増加となった。

現金給与総額のうち、きまって支給する給与は、前年同月比2.3%増加の337,843円となった。また、所定内給与は、同1.9%増加の315,185円となった。

主な産業別にきまって支給する給与の前年同月比を見ると、製造業0.7%減少、情報通信業0.1%増加、卸売業、小売業3.1%増加となった。

実質賃金指数(現金給与総額)は、前年同月比0.1%増加となった。

(図1、表1、統計表第15表)

(2) 事業所規模30人以上

9月の現金給与総額は、規模30人以上で前年同月比4.1%増加の396,261円となった。

主な産業別に前年同月比を見ると、製造業2.3%減少、情報通信業2.6%増加、卸売業、小売業6.8%増加となった。

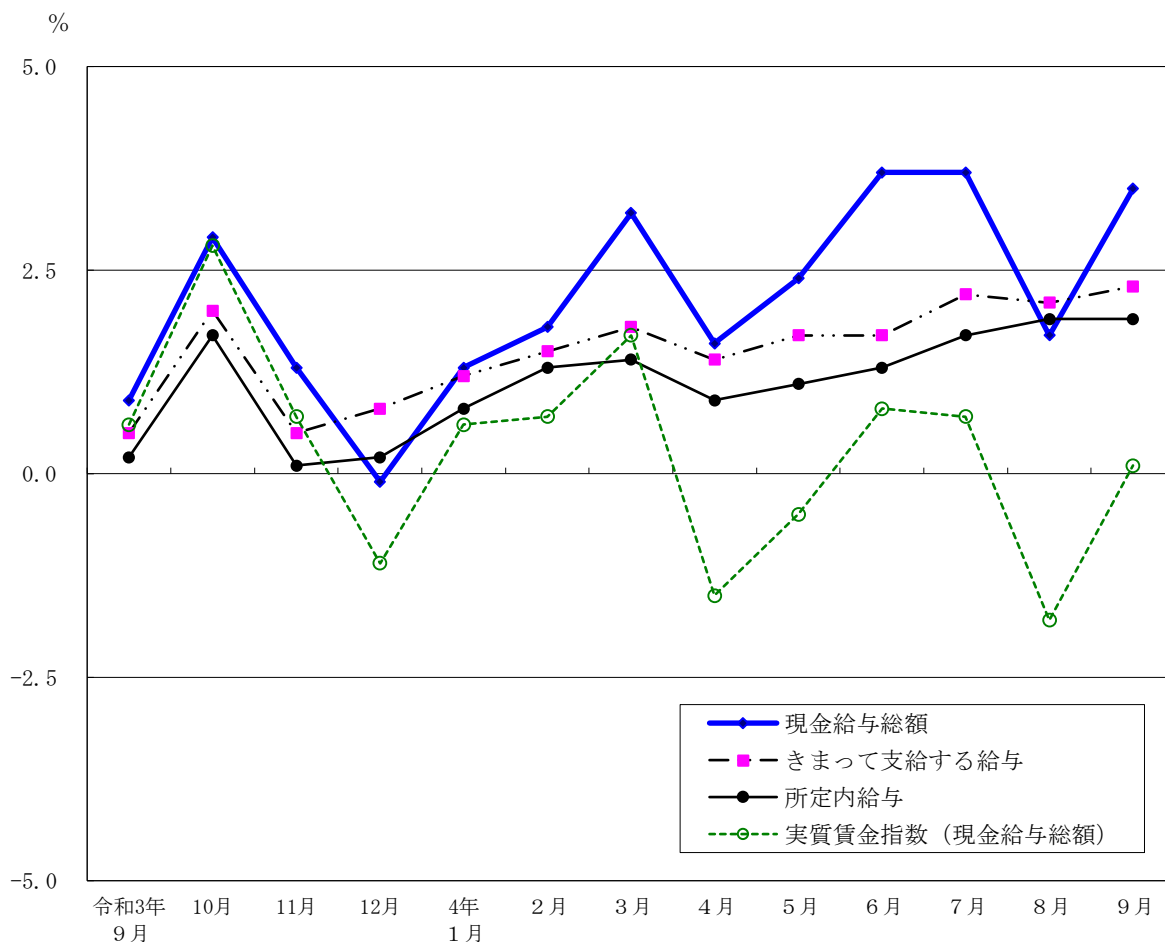
現金給与総額のうち、きまって支給する給与は、前年同月比3.0%増加の374,580円となった。また、所定内給与は、同2.9%増加の347,382円となった。

主な産業別にきまって支給する給与の前年同月比を見ると、製造業0.6%増加、情報通信業0.8%増加、卸売業、小売業2.4%増加となった。

実質賃金指数(現金給与総額)は、前年同月比0.7%増加となった。

(表1、統計表第15表)

図1 賃金の推移(前年同月比) —調査産業計、5人以上—



令和4年9月分

表1 月間現金給与額

(単位：円・%)

規模	産 業	現金給与総額		きまって支給する給与				特別に支払われた給与	
		前年 同月比		前年 同月比	所定内 与 給	前年 同月比	所定外 与 給		
5 人 以 上	調 査 産 業 計	358,448	3.5	337,843	2.3	315,185	1.9	22,658	20,605
	鉱業，採石業，砂利採取業	609,036	-	607,367	-	567,954	-	39,413	1,669
	建 設 業	450,119	6.1	428,805	8.1	394,946	8.9	33,859	21,314
	製 造 業	396,206	-3.2	385,006	-0.7	362,384	-1.2	22,622	11,200
	電気・ガス・熱供給・水道業	487,538	-7.5	479,236	-7.5	428,678	-8.8	50,558	8,302
	情 報 通 信 業	445,665	2.3	414,991	0.1	381,218	-0.5	33,773	30,674
	運 輸 業 ， 郵 便 業	375,301	9.1	364,641	7.7	315,438	6.7	49,203	10,660
	卸 売 業 ， 小 売 業	380,750	6.8	341,043	3.1	322,968	2.5	18,075	39,707
	金 融 業 ， 保 険 業	507,953	8.4	472,017	5.2	436,950	5.2	35,067	35,936
	不 動 産 業 ， 物 品 賃 貸 業	393,509	2.1	376,158	2.7	350,212	1.9	25,946	17,351
	学術研究，専門・技術サービス業	476,700	12.4	429,316	6.8	402,838	6.8	26,478	47,384
	宿泊業，飲食サービス業	159,840	24.5	157,355	24.4	147,982	20.5	9,373	2,485
	生活関連サービス業，娯楽業	248,412	-7.4	244,707	-7.1	235,349	-8.1	9,358	3,705
	教 育 ， 学 習 支 援 業	327,339	8.6	317,161	8.0	310,197	8.1	6,964	10,178
	医 療 ， 福 祉	282,263	-4.7	279,332	-3.6	265,987	-2.8	13,345	2,931
複 合 サ ー ビ ス 事 業	317,358	-7.5	317,050	-7.5	303,732	-5.7	13,318	308	
サービス業（他に分類されないもの）	288,037	-1.1	282,741	0.0	259,793	0.5	22,948	5,296	
30 人 以 上	調 査 産 業 計	396,261	4.1	374,580	3.0	347,382	2.9	27,198	21,681
	鉱業，採石業，砂利採取業	609,036	-	607,367	-	567,954	-	39,413	1,669
	建 設 業	469,918	4.4	459,546	11.4	421,020	13.5	38,526	10,372
	製 造 業	422,958	-2.3	413,269	0.6	386,936	0.4	26,333	9,689
	電気・ガス・熱供給・水道業	505,815	7.3	496,221	7.6	437,651	8.0	58,570	9,594
	情 報 通 信 業	454,136	2.6	423,494	0.8	387,052	0.1	36,442	30,642
	運 輸 業 ， 郵 便 業	387,296	11.1	376,111	9.6	323,965	9.2	52,146	11,185
	卸 売 業 ， 小 売 業	437,177	6.8	395,638	2.4	372,670	1.7	22,968	41,539
	金 融 業 ， 保 険 業	510,540	2.8	482,134	1.6	442,444	1.3	39,690	28,406
	不 動 産 業 ， 物 品 賃 貸 業	419,066	3.0	401,729	4.2	373,709	3.3	28,020	17,337
	学術研究，専門・技術サービス業	507,183	16.5	446,971	8.1	416,175	8.1	30,796	60,212
	宿泊業，飲食サービス業	229,173	38.3	223,540	36.7	213,057	33.6	10,483	5,633
	生活関連サービス業，娯楽業	279,276	-9.0	273,725	-8.6	259,785	-10.3	13,940	5,551
	教 育 ， 学 習 支 援 業	362,358	5.7	349,485	4.6	342,519	4.7	6,966	12,873
	医 療 ， 福 祉	311,976	-5.5	308,734	-4.1	291,331	-3.1	17,403	3,242
複 合 サ ー ビ ス 事 業	309,120	-14.1	308,910	-14.2	292,300	-11.4	16,610	210	
サービス業（他に分類されないもの）	285,948	0.4	280,376	2.2	257,501	2.2	22,875	5,572	

2 労働時間

(1) 事業所規模5人以上

9月の総実労働時間数は、規模5人以上で前年同月比2.3%増加の138.9時間となった。

総実労働時間数のうち所定内労働時間数は、前年同月比1.9%増加の127.4時間、所定外労働時間数は、同5.4%増加の11.5時間となった。

主な産業別の所定外労働時間数は、製造業12.0時間（前年同月比7.3%増加）、情報通信業16.4時間（同5.3%増加）、卸売業、小売業9.5時間（同9.0%増加）となった。

（図2-1、図2-2、表2）

(2) 事業所規模30人以上

9月の総実労働時間数は、規模30人以上で前年同月比2.4%増加の145.0時間となった。

総実労働時間数のうち所定内労働時間数は、前年同月比2.2%増加の131.7時間、所定外労働時間数は、同4.4%増加の13.3時間となった。

主な産業別の所定外労働時間数は、製造業14.4時間（前年同月比8.6%増加）、情報通信業17.2時間（同5.6%増加）、卸売業、小売業11.4時間（同7.2%増加）となった。

（表2）

図2-1 労働時間の推移（前年同月比） — 調査産業計、5人以上 —

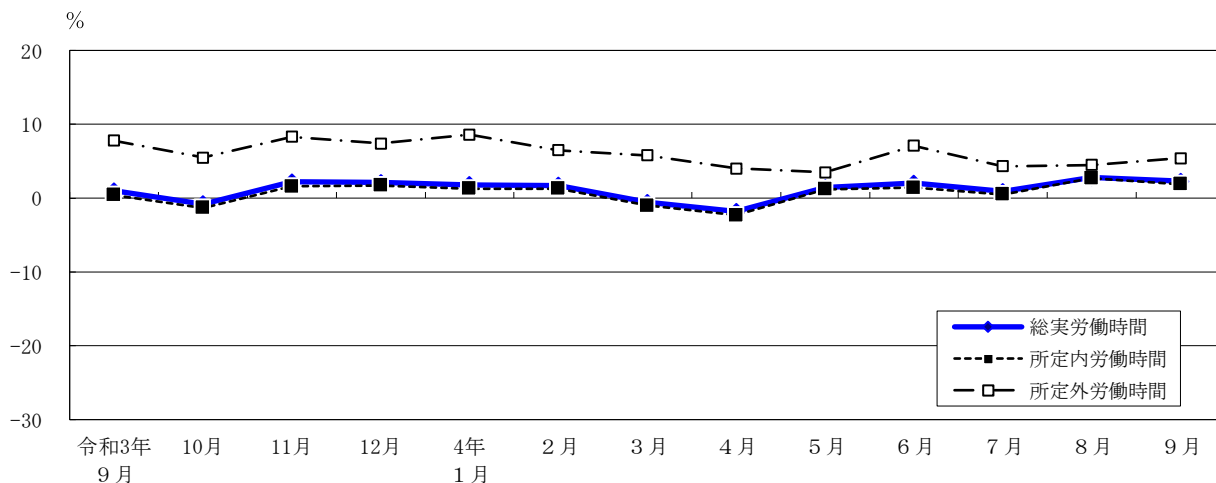
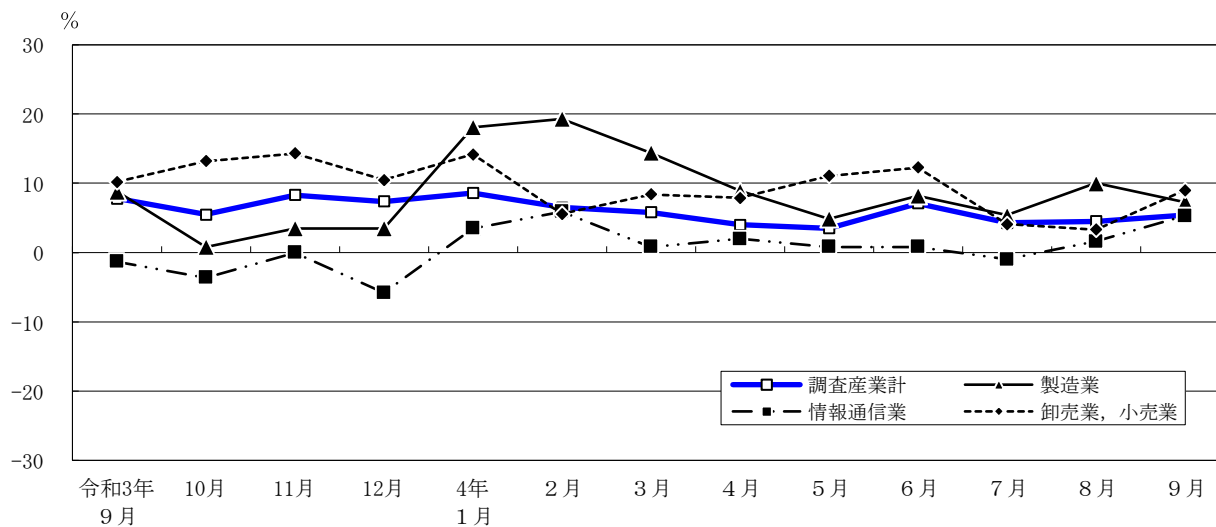


図2-2 所定外労働時間の推移（前年同月比） — 調査産業計及び主な産業、5人以上 —



令和4年9月分

表2 月間出勤日数及び実労働時間数

(単位： 日・時間・%)

規模	産 業	出 勤 日 数	総 実 労 働 時 間 数	所 定 内		所 定 外		
				前 年 同 月 比	所 定 内 労 働 時 間 数	前 年 同 月 比	所 定 外 労 働 時 間 数	前 年 同 月 比
5 人 以 上	調 査 産 業 計	17.4	138.9	2.3	127.4	1.9	11.5	5.4
	鉱業，採石業，砂利採取業	18.1	153.7	-	130.8	-	22.9	-
	建 設 業	19.3	164.2	0.7	145.7	0.8	18.5	-1.1
	製 造 業	18.5	152.0	0.7	140.0	0.3	12.0	7.3
	電気・ガス・熱供給・水道業	19.2	161.3	1.6	145.6	1.6	15.7	2.0
	情 報 通 信 業	18.3	157.4	0.9	141.0	0.4	16.4	5.3
	運 輸 業 ， 郵 便 業	18.8	163.6	7.4	142.7	7.5	20.9	7.9
	卸 売 業 ， 小 売 業	17.5	138.3	2.5	128.8	2.1	9.5	9.0
	金 融 業 ， 保 険 業	18.1	149.1	1.5	131.9	0.8	17.2	7.5
	不 動 産 業 ， 物 品 賃 貸 業	18.4	150.2	-0.2	136.6	0.0	13.6	-1.5
	学術研究，専門・技術サービス業	18.2	154.3	3.0	139.8	2.9	14.5	4.2
	宿 泊 業 ， 飲 食 サ ー ビ ス 業	13.6	97.2	29.0	90.6	24.5	6.6	155.0
	生 活 関 連 サ ー ビ ス 業 ， 娯 楽 業	16.6	128.6	6.9	121.2	6.2	7.4	15.2
	教 育 ， 学 習 支 援 業	14.8	105.2	4.2	100.1	4.5	5.1	0.2
医 療 ， 福 祉	16.5	119.7	-5.0	114.9	-4.8	4.8	-13.1	
複 合 サ ー ビ ス 事 業	17.9	138.6	-1.4	130.0	-0.6	8.6	-12.0	
サ ー ビ ス 業 (他 に 分 類 さ れ な い も の)	17.9	142.1	2.0	130.3	2.0	11.8	2.3	
30 人 以 上	調 査 産 業 計	17.7	145.0	2.4	131.7	2.2	13.3	4.4
	鉱業，採石業，砂利採取業	18.1	153.7	-	130.8	-	22.9	-
	建 設 業	19.0	164.8	1.0	144.6	2.1	20.2	-6.7
	製 造 業	18.3	154.5	0.8	140.1	0.2	14.4	8.6
	電気・ガス・熱供給・水道業	19.0	161.8	3.5	144.8	2.4	17.0	12.4
	情 報 通 信 業	18.3	158.3	1.2	141.1	0.7	17.2	5.6
	運 輸 業 ， 郵 便 業	18.5	162.0	6.0	141.0	6.3	21.0	4.5
	卸 売 業 ， 小 売 業	17.7	144.8	2.5	133.4	2.1	11.4	7.2
	金 融 業 ， 保 険 業	18.1	150.9	0.8	132.1	0.3	18.8	3.7
	不 動 産 業 ， 物 品 賃 貸 業	18.4	150.5	2.1	135.5	2.0	15.0	3.2
	学術研究，専門・技術サービス業	18.2	156.2	2.2	139.9	1.6	16.3	7.1
	宿 泊 業 ， 飲 食 サ ー ビ ス 業	14.3	109.8	28.5	101.4	23.3	8.4	159.4
	生 活 関 連 サ ー ビ ス 業 ， 娯 楽 業	16.4	133.4	11.4	122.4	10.0	11.0	30.0
	教 育 ， 学 習 支 援 業	15.0	108.3	1.2	102.6	1.2	5.7	1.8
医 療 ， 福 祉	17.3	127.6	-3.3	121.8	-2.9	5.8	-12.4	
複 合 サ ー ビ ス 事 業	18.8	141.6	-2.9	130.3	-1.5	11.3	-16.6	
サ ー ビ ス 業 (他 に 分 類 さ れ な い も の)	17.9	142.9	3.4	131.0	3.2	11.9	6.0	

3 雇用

(1) 事業所規模5人以上

9月の常用労働者数は、規模5人以上で前年同月比1.3%増加の7,994千人となった。
 主な産業別に前年同月比をみると、製造業0.5%減少、情報通信業0.8%増加、卸売業、小売業0.5%減少となった。
 常用労働者中のパートタイム労働者比率は、前年同月差0.7ポイント上昇し、24.5%となった。

(図3-1、図3-2、表3)

(2) 事業所規模30人以上

9月の常用労働者数は、規模30人以上で前年同月比1.1%増加の5,616千人となった。
 主な産業別に前年同月比をみると、製造業0.6%減少、情報通信業1.8%増加、卸売業、小売業1.2%増加となった。
 常用労働者中のパートタイム労働者比率は、前年同月差0.3ポイント下降し、17.6%となった。

(表3)

図3-1 常用労働者数の推移（前年同月比） — 調査産業計及び主な産業、5人以上 —

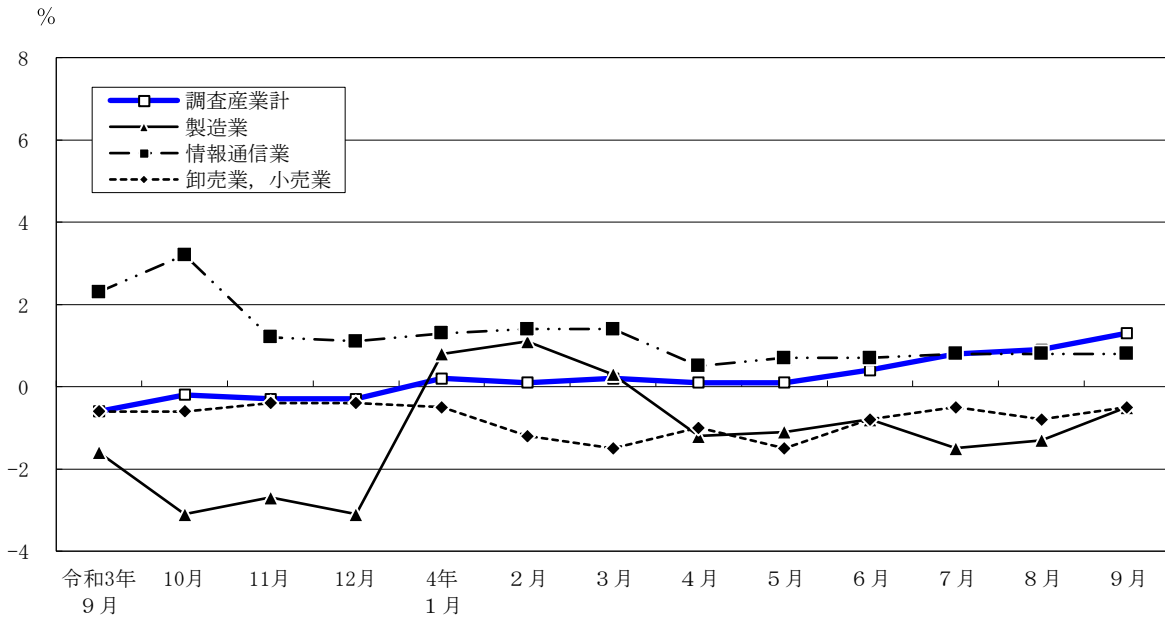
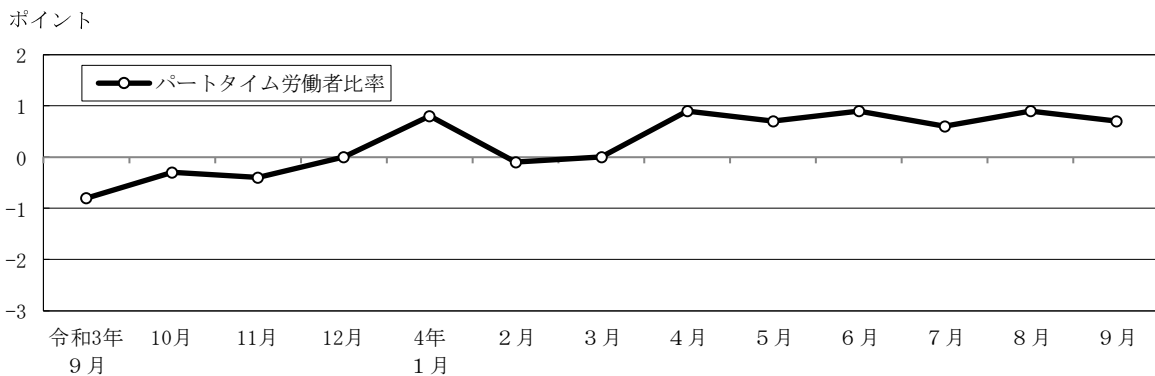


図3-2 パートタイム労働者比率の推移（前年同月差） — 調査産業計、5人以上 —



令和4年9月分

表3 常用労働者数及び労働異動率

(単位： 人・%・ポイント)

規模	産 業	常 用 労働者数		入 職 率		離 職 率		パートタイム 労働者比率	
			前 年 同 月 比		前 年 同 月 差		前 年 同 月 差		前 年 同 月 差
5 人 以 上	調 査 産 業 計	7,993,838	1.3	1.74	0.03	1.56	-0.20	24.5	0.7
	鉱業，採石業，砂利採取業	1,282	-	1.54	1.20	2.55	1.52	0.3	-0.3
	建 設 業	403,792	0.8	0.66	0.05	0.76	-0.02	3.5	0.5
	製 造 業	472,701	-0.5	0.96	-0.14	0.85	-0.15	11.9	-0.8
	電気・ガス・熱供給・水道業	21,182	0.3	3.22	1.62	1.47	0.36	2.4	0.0
	情 報 通 信 業	890,121	0.8	0.86	0.07	1.24	0.05	5.6	1.9
	運 輸 業 ， 郵 便 業	408,459	-2.0	1.03	0.00	1.20	-0.11	11.4	-0.6
	卸 売 業 ， 小 売 業	1,681,065	-0.5	1.38	0.16	1.30	-0.17	24.4	-1.4
	金 融 業 ， 保 険 業	396,980	-0.8	0.66	-0.11	1.32	0.07	6.2	-0.8
	不 動 産 業 ， 物 品 賃 貸 業	250,027	5.0	1.41	0.25	1.31	-0.63	12.3	0.2
	学術研究，専門・技術サービス業	415,151	3.5	1.35	0.07	1.23	-0.02	7.6	0.8
	宿 泊 業 ， 飲 食 サ ー ビ ス 業	669,684	6.6	4.41	-0.30	3.40	-0.14	73.3	-3.2
	生活関連サービス業，娯楽業	233,926	1.9	2.35	-0.53	1.33	-1.17	37.7	3.1
	教 育 ， 学 習 支 援 業	391,789	-1.9	3.45	-1.60	2.55	-0.60	34.8	-7.1
	医 療 ， 福 祉	802,411	3.6	1.87	0.52	1.61	-0.34	38.6	5.6
複 合 サ ー ビ ス 事 業	28,467	-7.6	0.20	-0.05	0.50	-0.04	20.5	5.1	
サービス業（他に分類されないもの）	926,801	2.5	2.32	0.14	1.87	-0.46	28.7	0.7	
30 人 以 上	調 査 産 業 計	5,615,979	1.1	1.52	0.06	1.40	-0.13	17.6	-0.3
	鉱業，採石業，砂利採取業	1,282	-	1.54	1.20	2.55	1.52	0.3	-0.3
	建 設 業	264,793	-0.2	0.73	0.27	0.80	0.29	1.6	0.2
	製 造 業	343,643	-0.6	0.80	-0.20	0.83	-0.05	9.4	-2.3
	電気・ガス・熱供給・水道業	17,177	4.0	3.55	3.36	1.15	0.40	2.0	-0.5
	情 報 通 信 業	794,791	1.8	0.80	0.01	1.06	-0.15	5.1	1.7
	運 輸 業 ， 郵 便 業	341,749	-2.3	1.07	0.20	1.06	-0.26	9.7	-0.9
	卸 売 業 ， 小 売 業	1,075,565	1.2	0.96	0.24	0.93	-0.04	14.4	-2.3
	金 融 業 ， 保 険 業	326,540	-1.5	0.60	-0.06	1.18	0.03	6.5	0.0
	不 動 産 業 ， 物 品 賃 貸 業	178,169	4.9	0.86	-0.36	0.96	-0.44	11.7	-1.7
	学術研究，専門・技術サービス業	305,294	3.6	1.43	-0.03	1.35	-0.06	5.5	-0.1
	宿 泊 業 ， 飲 食 サ ー ビ ス 業	220,611	0.2	3.88	1.33	2.91	-0.30	56.8	-7.7
	生活関連サービス業，娯楽業	119,526	3.1	3.26	1.94	1.55	0.02	35.6	2.6
	教 育 ， 学 習 支 援 業	297,181	-3.0	3.73	-2.50	2.92	-0.51	30.3	-5.9
	医 療 ， 福 祉	518,619	2.3	1.46	0.20	1.79	0.44	32.3	5.6
複 合 サ ー ビ ス 事 業	17,125	-8.2	0.33	0.22	0.83	-0.01	22.3	10.7	
サービス業（他に分類されないもの）	793,914	2.6	2.61	0.17	1.95	-0.62	29.5	-0.5	