

## 調査結果のあらまし(常用労働者)

### 1 賃金

#### (1) 事業所規模5人以上

6月の現金給与総額は、規模5人以上で前年同月比3.7%増加の646,136円となった。  
主な産業別に前年同月比を見ると、製造業6.1%増加、情報通信業6.2%増加、卸売業、小売業1.7%増加となった。  
現金給与総額のうち、きまって支給する給与は、前年同月比1.7%増加の336,330円となった。また、所定内給与は、同1.3%増加の313,441円となった。  
主な産業別にきまって支給する給与の前年同月比を見ると、製造業2.5%減少、情報通信業1.0%増加、卸売業、小売業3.4%増加となった。  
実質賃金指数(現金給与総額)は、前年同月比0.8%増加となった。

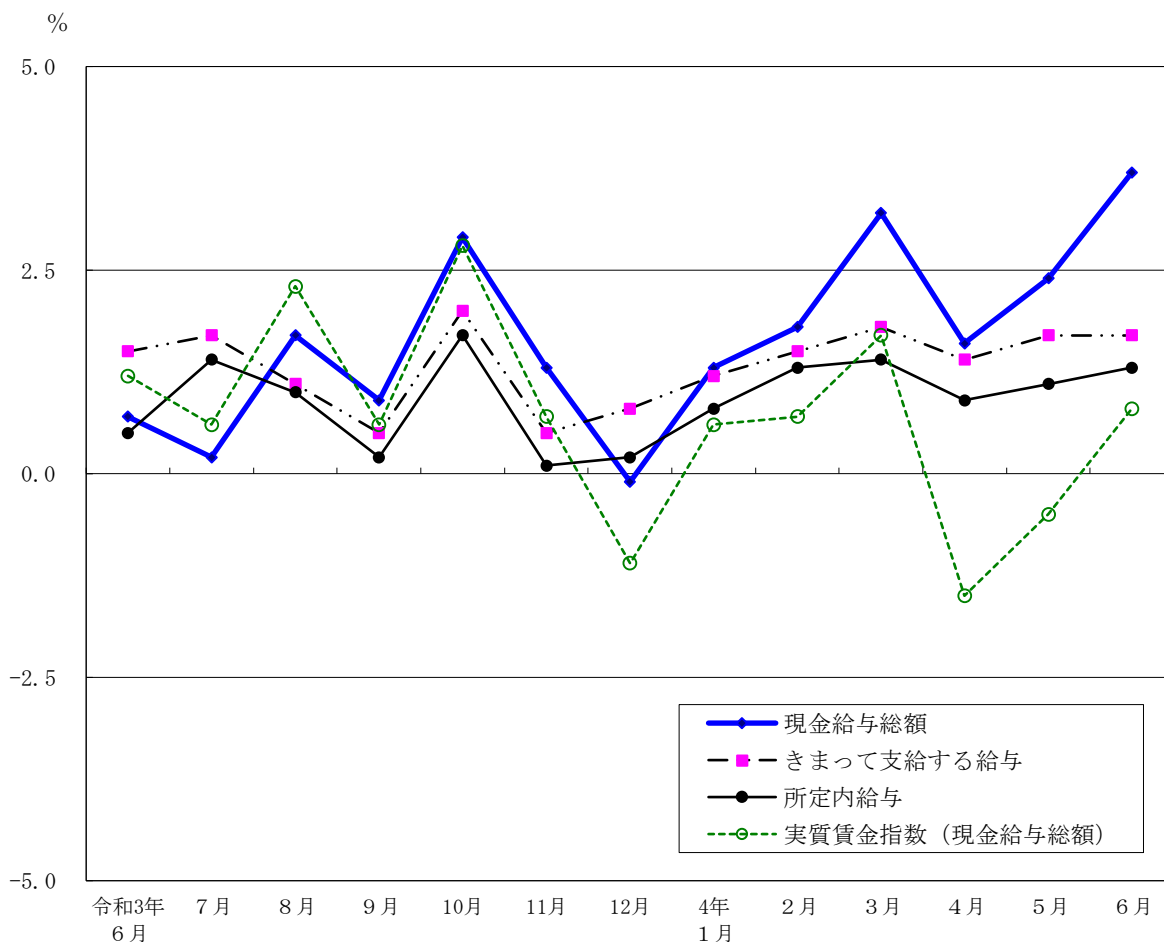
(図1、表1、統計表第15表)

#### (2) 事業所規模30人以上

6月の現金給与総額は、規模30人以上で前年同月比4.0%増加の769,099円となった。  
主な産業別に前年同月比を見ると、製造業12.4%増加、情報通信業6.6%増加、卸売業、小売業1.6%減少となった。  
現金給与総額のうち、きまって支給する給与は、前年同月比3.3%増加の373,586円となった。また、所定内給与は、同3.1%増加の346,022円となった。  
主な産業別にきまって支給する給与の前年同月比を見ると、製造業0.2%増加、情報通信業2.1%増加、卸売業、小売業4.1%増加となった。  
実質賃金指数(現金給与総額)は、前年同月比1.1%増加となった。

(表1、統計表第15表)

図1 賃金の推移(前年同月比) —調査産業計、5人以上—



令和4年6月分

表1 月間現金給与額

(単位：円・%)

規模	産 業	現金給与総額		きまって支給する給与				特別に支払われた給与	
		前年 同月比		前年 同月比	所定内 与 給	前年 同月比	所定外 与 給		
5 人 以 上	調 査 産 業 計	646,136	3.7	336,330	1.7	313,441	1.3	22,889	309,806
	鉱業，採石業，砂利採取業	1,367,773	-	589,702	-	554,996	-	34,706	778,071
	建 設 業	911,973	10.9	426,314	9.1	392,811	9.7	33,503	485,659
	製 造 業	741,904	6.1	385,756	-2.5	363,864	-2.5	21,892	356,148
	電気・ガス・熱供給・水道業	1,174,238	-15.4	468,924	-14.3	415,560	-16.6	53,364	705,314
	情 報 通 信 業	952,041	6.2	415,847	1.0	383,309	0.6	32,538	536,194
	運 輸 業 ， 郵 便 業	615,495	17.6	354,796	6.9	308,139	4.5	46,657	260,699
	卸 売 業 ， 小 売 業	615,103	1.7	338,457	3.4	318,662	2.3	19,795	276,646
	金 融 業 ， 保 険 業	1,188,777	2.0	464,049	4.8	427,371	4.3	36,678	724,728
	不 動 産 業 ， 物 品 賃 貸 業	784,501	7.8	378,028	4.5	351,090	3.6	26,938	406,473
	学術研究，専門・技術サービス業	845,099	1.1	436,927	2.2	407,552	2.8	29,375	408,172
	宿泊業，飲食サービス業	174,200	25.7	157,157	23.3	148,979	20.5	8,178	17,043
	生活関連サービス業，娯楽業	359,945	14.9	258,431	-0.4	246,969	-2.0	11,462	101,514
	教 育 ， 学 習 支 援 業	709,019	20.4	314,425	11.0	306,603	11.1	7,822	394,594
	医 療 ， 福 祉	419,318	-12.6	273,700	-7.1	259,708	-7.0	13,992	145,618
複 合 サ ー ビ ス 事 業	853,107	2.1	341,207	-2.4	317,392	-2.6	23,815	511,900	
サービス業（他に分類されないもの）	447,642	-1.7	277,258	-3.3	256,117	-2.9	21,141	170,384	
30 人 以 上	調 査 産 業 計	769,099	4.0	373,586	3.3	346,022	3.1	27,564	395,513
	鉱業，採石業，砂利採取業	1,367,773	-	589,702	-	554,996	-	34,706	778,071
	建 設 業	1,089,830	7.7	463,623	14.2	424,904	16.6	38,719	626,207
	製 造 業	882,418	12.4	416,009	0.2	389,530	0.3	26,479	466,409
	電気・ガス・熱供給・水道業	1,300,535	-10.6	491,339	6.1	432,156	6.5	59,183	809,196
	情 報 通 信 業	1,010,191	6.6	424,139	2.1	389,299	1.8	34,840	586,052
	運 輸 業 ， 郵 便 業	667,409	22.2	364,602	9.6	314,229	7.7	50,373	302,807
	卸 売 業 ， 小 売 業	768,126	-1.6	393,066	4.1	367,922	2.8	25,144	375,060
	金 融 業 ， 保 険 業	1,277,291	-0.1	480,252	2.2	439,242	1.6	41,010	797,039
	不 動 産 業 ， 物 品 賃 貸 業	800,111	-0.5	395,594	5.5	367,251	5.0	28,343	404,517
	学術研究，専門・技術サービス業	968,587	0.4	462,045	3.5	428,201	4.5	33,844	506,542
	宿泊業，飲食サービス業	244,869	33.0	217,944	30.9	208,404	28.3	9,540	26,925
	生活関連サービス業，娯楽業	439,279	20.8	284,810	-1.4	268,175	-4.5	16,635	154,469
	教 育 ， 学 習 支 援 業	863,836	22.7	362,579	12.5	354,111	13.0	8,468	501,257
	医 療 ， 福 祉	500,469	-15.0	302,003	-7.0	283,792	-6.7	18,211	198,466
複 合 サ ー ビ ス 事 業	780,721	-8.2	344,590	-6.5	313,024	-6.2	31,566	436,131	
サービス業（他に分類されないもの）	437,253	0.6	272,080	-1.3	250,814	-1.4	21,266	165,173	

## 2 労働時間

### (1) 事業所規模5人以上

6月の総実労働時間数は、規模5人以上で前年同月比2.0%増加の145.2時間となった。

総実労働時間数のうち所定内労働時間数は、前年同月比1.4%増加の133.4時間、所定外労働時間数は、同7.1%増加の11.8時間となった。

主な産業別の所定外労働時間数は、製造業12.1時間（前年同月比8.2%増加）、情報通信業16.7時間（同0.8%増加）、卸売業、小売業10.0時間（同12.3%増加）となった。

（図2-1、図2-2、表2）

### (2) 事業所規模30人以上

6月の総実労働時間数は、規模30人以上で前年同月比2.0%増加の151.6時間となった。

総実労働時間数のうち所定内労働時間数は、前年同月比1.4%増加の137.8時間、所定外労働時間数は、同7.5%増加の13.8時間となった。

主な産業別の所定外労働時間数は、製造業14.6時間（前年同月比12.7%増加）、情報通信業17.4時間（同1.8%増加）、卸売業、小売業11.9時間（同8.8%増加）となった。

（表2）

図2-1 労働時間の推移（前年同月比） — 調査産業計、5人以上 —

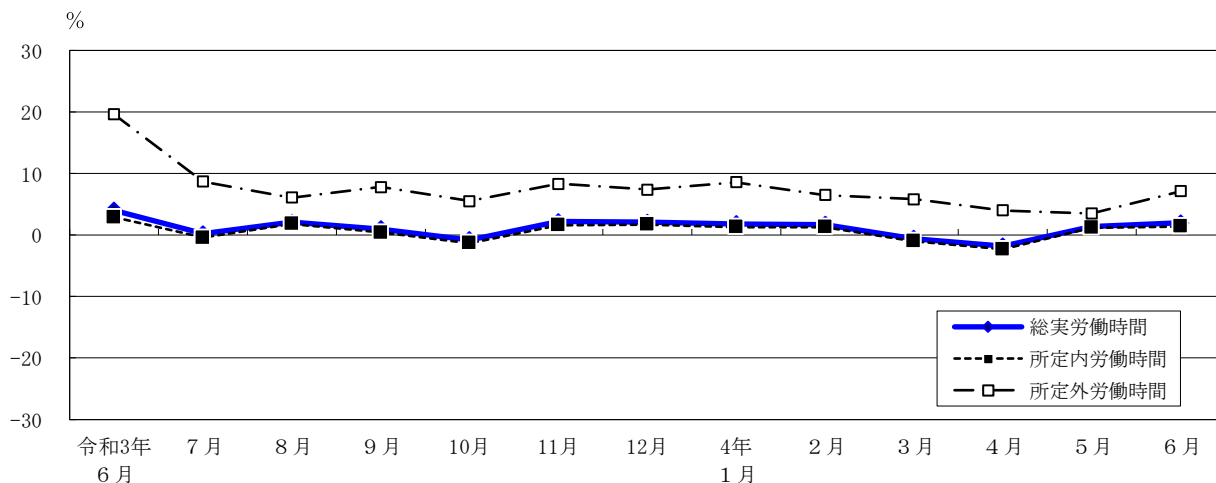
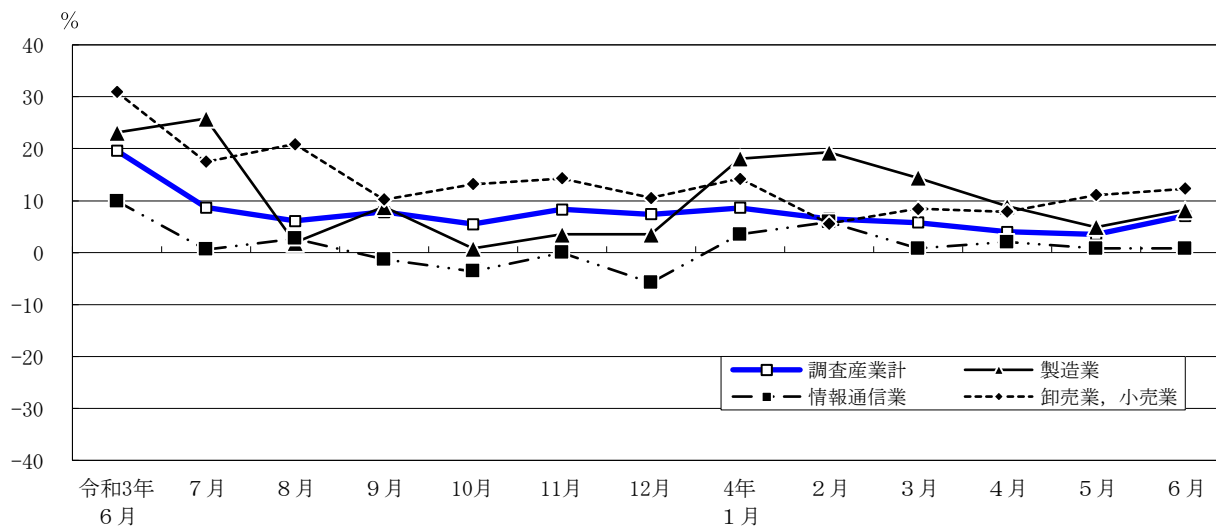


図2-2 所定外労働時間の推移（前年同月比） — 調査産業計及び主な産業、5人以上 —



令和4年6月分

表2 月間出勤日数及び実労働時間数

(単位： 日・時間・%)

規模	産 業	出 勤 日 数	総 実 労 働 時 間 数	前 年	所 定 内 労 働 時 間 数	前 年	所 定 外 労 働 時 間 数	前 年
				同 月 比		同 月 比		同 月 比
5 人 以 上	調 査 産 業 計	18.2	145.2	2.0	133.4	1.4	11.8	7.1
	鉱業，採石業，砂利採取業	20.0	166.6	-	144.7	-	21.9	-
	建 設 業	20.2	172.7	0.8	153.6	0.0	19.1	8.5
	製 造 業	19.5	159.3	0.5	147.2	-0.1	12.1	8.2
	電気・ガス・熱供給・水道業	20.3	171.1	-1.4	156.5	-1.0	14.6	-6.3
	情 報 通 信 業	19.6	166.6	-0.8	149.9	-1.0	16.7	0.8
	運 輸 業 ， 郵 便 業	19.3	165.7	7.3	146.0	6.4	19.7	14.7
	卸 売 業 ， 小 売 業	18.2	144.0	2.5	134.0	1.9	10.0	12.3
	金 融 業 ， 保 険 業	19.4	159.3	1.0	141.5	0.3	17.8	7.9
	不 動 産 業 ， 物 品 賃 貸 業	19.3	156.3	1.1	142.0	0.8	14.3	3.5
	学術研究，専門・技術サービス業	20.2	169.6	3.3	154.0	4.7	15.6	-8.8
	宿 泊 業 ， 飲 食 サ ー ビ ス 業	14.1	98.6	31.8	92.2	27.6	6.4	157.9
	生活関連サービス業，娯楽業	17.3	134.0	8.6	126.9	8.6	7.1	7.2
	教 育 ， 学 習 支 援 業	16.2	116.7	4.5	110.6	4.3	6.1	7.2
	医 療 ， 福 祉	16.8	123.3	-5.6	118.2	-5.9	5.1	-0.5
複 合 サ ー ビ ス 事 業	19.5	155.2	1.3	145.6	0.9	9.6	8.2	
サービス業（他に分類されないもの）	18.3	144.1	-0.6	132.3	-0.9	11.8	4.1	
30 人 以 上	調 査 産 業 計	18.6	151.6	2.0	137.8	1.4	13.8	7.5
	鉱業，採石業，砂利採取業	20.0	166.6	-	144.7	-	21.9	-
	建 設 業	20.0	174.5	0.8	154.1	1.4	20.4	-4.3
	製 造 業	19.5	163.2	1.8	148.6	1.0	14.6	12.7
	電気・ガス・熱供給・水道業	20.4	171.5	-0.1	154.9	-0.4	16.6	2.3
	情 報 通 信 業	19.5	166.6	-0.8	149.2	-1.0	17.4	1.8
	運 輸 業 ， 郵 便 業	19.1	165.1	7.2	144.5	6.6	20.6	12.0
	卸 売 業 ， 小 売 業	18.6	150.9	3.0	139.0	2.5	11.9	8.8
	金 融 業 ， 保 険 業	19.3	159.9	0.3	140.5	-0.1	19.4	3.5
	不 動 産 業 ， 物 品 賃 貸 業	19.0	153.0	-0.2	138.1	-0.3	14.9	1.0
	学術研究，専門・技術サービス業	20.2	173.1	3.2	155.2	4.3	17.9	-5.9
	宿 泊 業 ， 飲 食 サ ー ビ ス 業	14.9	114.1	31.3	104.7	24.7	9.4	209.9
	生活関連サービス業，娯楽業	16.8	136.4	13.9	125.2	12.2	11.2	34.0
	教 育 ， 学 習 支 援 業	17.2	125.7	6.2	118.5	5.6	7.2	16.1
	医 療 ， 福 祉	17.0	128.4	-5.7	122.3	-5.9	6.1	-1.8
複 合 サ ー ビ ス 事 業	19.5	153.6	-2.3	141.6	-2.2	12.0	-3.7	
サービス業（他に分類されないもの）	18.1	143.4	0.3	131.4	-0.6	12.0	10.8	

### 3 雇用

#### (1) 事業所規模5人以上

6月の常用労働者数は、規模5人以上で前年同月比0.4%増加の7,997千人となった。  
 主な産業別に前年同月比をみると、製造業0.8%減少、情報通信業0.7%増加、卸売業、小売業0.8%減少となった。  
 常用労働者中のパートタイム労働者比率は、前年同月差0.9ポイント上昇し、24.7%となった。

(図3-1、図3-2、表3)

#### (2) 事業所規模30人以上

6月の常用労働者数は、規模30人以上で前年同月比0.2%増加の5,622千人となった。  
 主な産業別に前年同月比をみると、製造業1.5%減少、情報通信業1.2%増加、卸売業、小売業0.9%増加となった。  
 常用労働者中のパートタイム労働者比率は、前年同月と同水準の18.2%となった。

(表3)

図3-1 常用労働者数の推移（前年同月比） — 調査産業計及び主な産業、5人以上 —

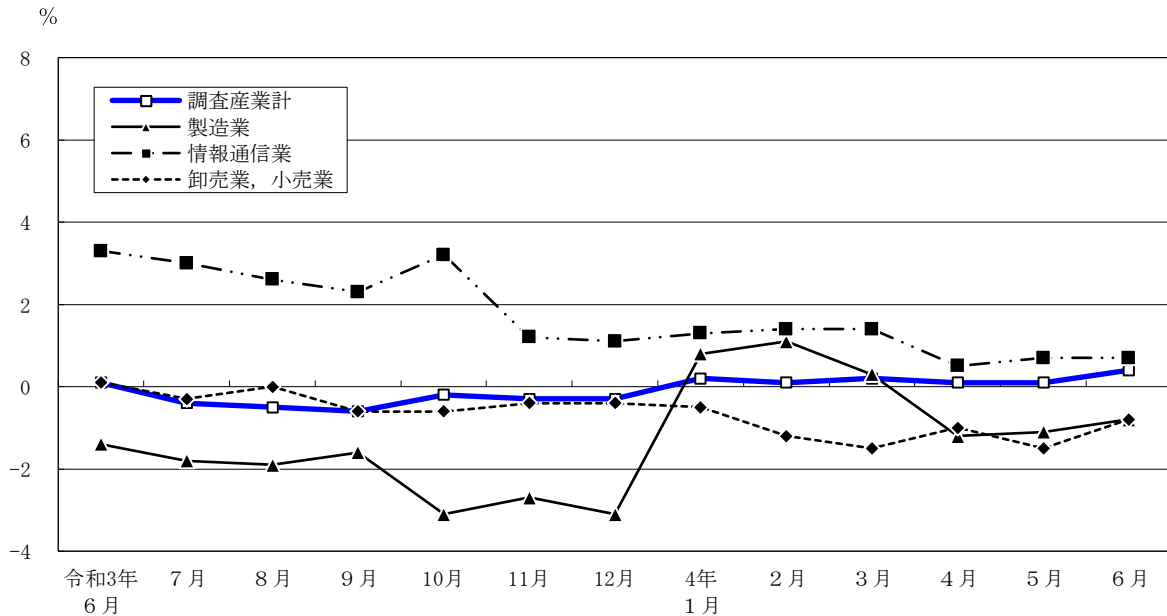
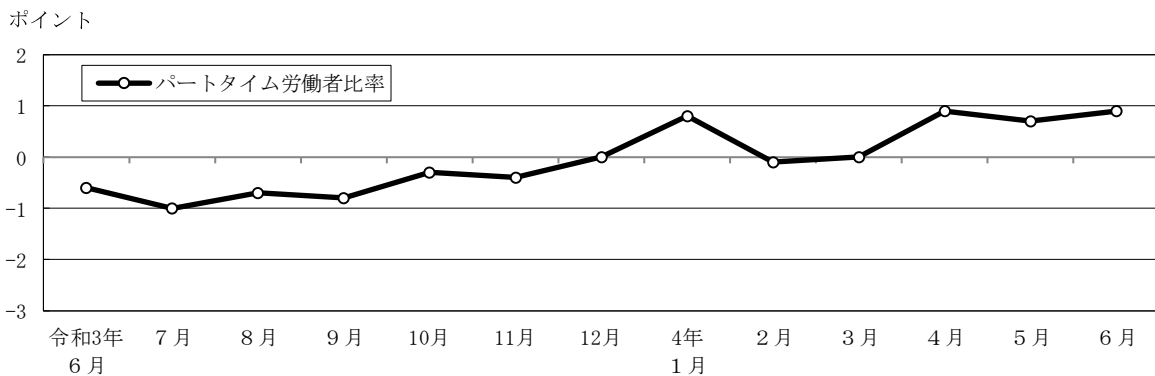


図3-2 パートタイム労働者比率の推移（前年同月差） — 調査産業計、5人以上 —



令和4年6月分

表3 常用労働者数及び労働異動率

(単位： 人・%・ポイント)

規模	産 業	常 用 労働者数		入 職 率		離 職 率		パートタイム 労働者比率	
			前 年 同 月 比		前 年 同 月 差		前 年 同 月 差		前 年 同 月 差
5 人 以 上	調 査 産 業 計	7,996,555	0.4	1.87	0.27	1.91	-0.07	24.7	0.9
	鉱業，採石業，砂利採取業	1,310	-	1.97	0.95	2.87	2.19	0.3	-0.3
	建 設 業	405,025	0.8	1.25	0.22	1.47	0.48	3.9	1.2
	製 造 業	475,293	-0.8	1.64	0.66	1.26	0.17	12.1	0.8
	電気・ガス・熱供給・水道業	21,107	1.2	0.23	-0.18	0.73	-0.41	2.0	0.1
	情 報 通 信 業	901,641	0.7	1.05	0.06	1.25	0.11	5.5	2.1
	運 輸 業 ， 郵 便 業	412,972	-1.8	1.51	0.65	1.85	0.15	11.9	-2.3
	卸 売 業 ， 小 売 業	1,680,766	-0.8	1.61	0.03	1.42	-0.75	25.1	-1.0
	金 融 業 ， 保 険 業	400,390	-1.3	0.98	0.10	1.18	-0.14	6.1	-1.5
	不 動 産 業 ， 物 品 賃 貸 業	248,069	2.7	0.93	-0.90	1.65	-0.56	11.4	-3.9
	学術研究，専門・技術サービス業	413,184	1.4	1.26	0.42	1.22	0.00	7.7	0.8
	宿 泊 業 ， 飲 食 サ ー ビ ス 業	661,354	4.0	4.39	0.19	3.41	-0.43	70.3	-4.7
	生活関連サービス業，娯楽業	238,130	3.8	2.93	0.94	1.86	-0.88	33.9	-1.6
	教 育 ， 学 習 支 援 業	399,694	-2.1	2.15	-0.42	1.15	-1.27	38.0	-6.0
	医 療 ， 福 祉	795,208	1.6	2.20	0.88	2.54	1.17	40.8	8.8
複 合 サ ー ビ ス 事 業	28,401	-8.5	0.55	0.18	0.58	-0.12	20.6	5.1	
サービス業（他に分類されないもの）	914,011	0.3	2.20	0.23	3.47	0.34	29.3	2.5	
30 人 以 上	調 査 産 業 計	5,622,373	0.2	1.62	0.27	1.88	0.07	18.2	0.0
	鉱業，採石業，砂利採取業	1,310	-	1.97	0.95	2.87	2.19	0.3	-0.3
	建 設 業	265,339	0.4	0.87	-0.24	1.71	0.61	1.4	0.0
	製 造 業	344,393	-1.5	1.30	0.24	1.14	-0.02	9.6	-1.7
	電気・ガス・熱供給・水道業	16,879	1.3	0.29	-0.19	0.61	-0.74	2.0	-0.3
	情 報 通 信 業	802,920	1.2	0.97	0.05	1.17	0.04	5.1	1.9
	運 輸 業 ， 郵 便 業	344,605	-2.3	1.50	0.61	1.92	0.12	11.0	-3.3
	卸 売 業 ， 小 売 業	1,076,438	0.9	1.14	-0.17	1.24	-0.64	15.5	-1.9
	金 融 業 ， 保 険 業	329,328	-1.9	0.80	0.05	0.99	-0.31	6.4	-0.6
	不 動 産 業 ， 物 品 賃 貸 業	178,969	5.0	0.99	-0.72	1.71	0.04	12.8	-1.7
	学術研究，専門・技術サービス業	304,470	0.9	1.39	0.47	1.27	0.20	5.5	-0.2
	宿 泊 業 ， 飲 食 サ ー ビ ス 業	220,492	1.2	4.31	2.08	3.08	0.26	50.0	-12.7
	生活関連サービス業，娯楽業	121,265	4.6	3.22	1.53	0.94	-1.35	32.1	-1.8
	教 育 ， 学 習 支 援 業	302,815	-3.7	2.19	-0.62	1.12	-1.27	31.5	-6.8
	医 療 ， 福 祉	516,522	1.2	2.27	1.29	3.08	1.92	36.7	10.7
複 合 サ ー ビ ス 事 業	17,148	-9.1	0.91	0.67	0.59	0.11	21.8	8.8	
サービス業（他に分類されないもの）	779,480	0.0	2.37	0.31	3.84	0.46	31.3	2.1	