

東京都の賃金、労働時間 及び雇用の動き

—毎月勤労統計調査地方調査結果月報—

令和4年5月分



毎月勤労統計調査地方調査の説明

1 調査の目的

この調査は、統計法に基づく基幹統計で、常用労働者の給与、出勤日数、労働時間数及び雇用について、東京都における毎月の変動を明らかにすることを目的としています。

2 調査の対象

本調査の産業分類は、平成25年10月改定の日本標準産業分類に基づき、鉱業、採石業、砂利採取業、建設業、製造業、電気・ガス・熱供給・水道業、情報通信業、運輸業、郵便業、卸売業、小売業、金融業、保険業、不動産業、物品賃貸業、学術研究、専門・技術サービス業、宿泊業、飲食サービス業、生活関連サービス業、娯楽業、教育、学習支援業、医療、福祉、複合サービス事業、サービス業（他に分類されないもの）を大分類としています。

常時5人以上の常用労働者を雇用する民営、公営及び官営の全事業所の中から、産業別、規模別に無作為抽出し（500人以上規模については全事業所）、厚生労働大臣が指定した約4,620事業所を対象に調査したものです。

利 用 上 の 注 意

- 「-」は皆無または該当数字がないもの、「0.0」は表章単位未満、「X」は調査事業所が少数であるため公表しないものであることを示しています。
- 「事業所規模5人以上」の統計表には、事業所規模30人以上の事業所を含みます。
- 令和4年1月分（確報）において、常用雇用指数を遡って改訂しています。
指数改訂の詳細につきましては、厚生労働省のホームページをご参照ください。
なお、各実数値やパートタイム労働者比率、入職率及び離職率については、遡って改訂していません。
- 令和4年1月分（確報）から、指数は令和2年平均=100としています。
これに伴い、令和3年12月分までの指数を令和2年平均=100となるように改訂しています。
産業分類「鉱業、採石業、砂利採取業」については、令和3年12月分まで指数が算出できなかったため、改訂していません。
令和3年12月分までの前年比や前年同月比は、一部を除き改訂前の指数で計算しているため、改訂後の指数で計算した場合と必ずしも一致しません。
- 前年比や前年同月比の算出は、指数によることとされているため、実数で計算した場合と必ずしも一致しません。
- 実質賃金指数=名目賃金指数/消費者物価指数*×100
*消費者物価指数は、東京都区部の消費者物価指数（持家の帰属家賃を除く総合）です。
- 指数、前年同月比は、調査対象事業所の抽出替え等に伴い、将来改訂されることがあります。
- 令和元年6月分から、「500人以上規模の事業所」について全数調査による値に変更しました。

目 次

I	調査結果のあらまし	1
II	統計表	
第 1 表	規模、産業、性別常用労働者の 1 人平均月間現金給与額	7
第 2 表	規模、産業、性別常用労働者の 1 人平均月間出勤日数及び実労働時間数	8
第 3 表	規模、産業、性別常用労働者数及びパートタイム労働者比率	9
第 4 表	規模、産業別労働異動率	10
第 5 表	規模、産業、就業形態別常用労働者の 1 人平均月間現金給与額	11
第 6 表	規模、産業、就業形態別常用労働者の 1 人平均月間出勤日数及び実労働時間数	12
第 7 表	規模、産業、就業形態別常用労働者数	13
第 8 表	規模、性別常用労働者の 1 人平均月間現金給与額	14
第 9 表	規模、性別常用労働者の 1 人平均月間出勤日数及び実労働時間数	14
第 10 表	規模、就業形態別常用労働者の 1 人平均月間現金給与額	15
第 11 表	規模、就業形態別常用労働者の 1 人平均月間出勤日数及び実労働時間数	15
第 12 表	規模、産業別名目賃金指数（現金給与総額）	16
第 13 表	規模、産業別名目賃金指数（きまって支給する給与）	17
第 14 表	規模、産業別名目賃金指数（所定内給与）	18
第 15 表	規模、産業別実質賃金指数（現金給与総額）	19
第 16 表	規模、産業別実質賃金指数（きまって支給する給与）	20
第 17 表	規模、産業別労働時間指数（総実労働時間）	21
第 18 表	規模、産業別労働時間指数（所定内労働時間）	22
第 19 表	規模、産業別労働時間指数（所定外労働時間）	23
第 20 表	規模、産業別常用雇用指数	24
	用語の説明	25

調査結果のあらまし(常用労働者)

1 賃金

(1) 事業所規模5人以上

5月の現金給与総額は、規模5人以上で前年同月比2.4%増加の361,099円となった。

主な産業別に前年同月比を見ると、製造業0.7%増加、情報通信業0.2%減少、卸売業、小売業3.1%増加となった。

現金給与総額のうち、きまって支給する給与は、前年同月比1.7%増加の336,159円となった。また、所定内給与は、同1.1%増加の312,666円となった。

主な産業別にきまって支給する給与の前年同月比を見ると、製造業2.6%減少、情報通信業0.1%減少、卸売業、小売業2.9%増加となった。

実質賃金指数(現金給与総額)は、前年同月比0.5%減少となった。

(図1、表1、統計表第15表)

(2) 事業所規模30人以上

5月の現金給与総額は、規模30人以上で前年同月比2.8%増加の399,704円となった。

主な産業別に前年同月比を見ると、製造業4.6%増加、情報通信業は前年同月と同水準、卸売業、小売業4.2%増加となった。

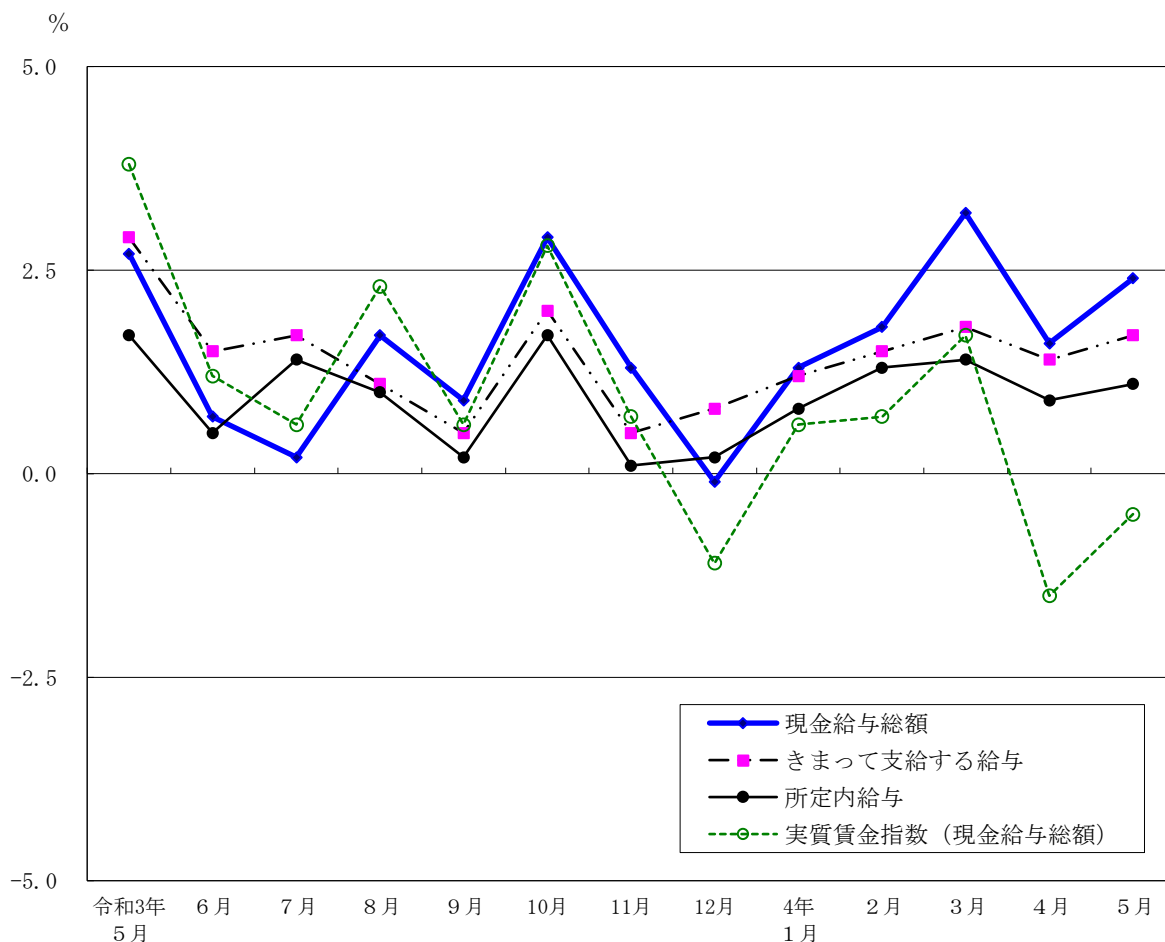
現金給与総額のうち、きまって支給する給与は、前年同月比3.0%増加の373,392円となった。また、所定内給与は、同2.6%増加の345,016円となった。

主な産業別にきまって支給する給与の前年同月比を見ると、製造業0.1%増加、情報通信業0.6%増加、卸売業、小売業3.3%増加となった。

実質賃金指数(現金給与総額)は、前年同月比0.1%減少となった。

(表1、統計表第15表)

図1 賃金の推移(前年同月比) —調査産業計、5人以上—



令和4年5月分

表1 月間現金給与額

(単位：円・%)

規模	産 業	現金給与総額		きまって支給する給与				特別に支払われた給与	
		前年 同月比		前年 同月比	所定内 与 給	前年 同月比	所定外 与 給		
5 人 以 上	調 査 産 業 計	361,099	2.4	336,159	1.7	312,666	1.1	23,493	24,940
	鉱業，採石業，砂利採取業	595,728	-	595,683	-	549,771	-	45,912	45
	建 設 業	435,229	4.1	417,183	5.0	385,191	6.1	31,992	18,046
	製 造 業	414,597	0.7	381,360	-2.6	359,941	-2.9	21,419	33,237
	電気・ガス・熱供給・水道業	468,811	-16.6	466,689	-14.7	417,298	-16.4	49,391	2,122
	情 報 通 信 業	444,124	-0.2	413,400	-0.1	378,495	-1.0	34,905	30,724
	運 輸 業 ， 郵 便 業	365,956	7.7	352,510	7.0	308,900	5.7	43,610	13,446
	卸 売 業 ， 小 売 業	355,866	3.1	339,567	2.9	318,840	1.8	20,727	16,299
	金 融 業 ， 保 険 業	599,630	-2.5	463,545	3.2	425,734	2.7	37,811	136,085
	不 動 産 業 ， 物 品 賃 貸 業	413,965	5.5	390,345	5.3	360,308	4.4	30,037	23,620
	学術研究，専門・技術サービス業	495,937	14.6	433,001	4.1	402,552	4.4	30,449	62,936
	宿 泊 業 ， 飲 食 サ ー ビ ス 業	165,036	26.2	160,666	24.6	152,519	21.6	8,147	4,370
	生活関連サービス業，娯楽業	263,590	3.3	256,114	1.4	245,381	-0.1	10,733	7,476
	教 育 ， 学 習 支 援 業	327,283	9.2	324,613	13.9	316,354	14.5	8,259	2,670
	医 療 ， 福 祉	273,630	-6.1	266,937	-7.1	254,187	-6.6	12,750	6,693
複 合 サ ー ビ ス 事 業	345,638	-2.0	339,695	-1.6	314,539	-1.9	25,156	5,943	
サービス業（他に分類されないもの）	298,606	1.3	279,503	-2.7	255,904	-3.3	23,599	19,103	
30 人 以 上	調 査 産 業 計	399,704	2.8	373,392	3.0	345,016	2.6	28,376	26,312
	鉱業，採石業，砂利採取業	595,728	-	595,683	-	549,771	-	45,912	45
	建 設 業	478,847	7.2	454,895	8.7	415,365	10.6	39,530	23,952
	製 造 業	456,087	4.6	412,051	0.1	385,854	-0.1	26,197	44,036
	電気・ガス・熱供給・水道業	492,088	2.7	489,429	6.2	432,649	7.1	56,780	2,659
	情 報 通 信 業	453,577	0.0	421,482	0.6	384,359	-0.3	37,123	32,095
	運 輸 業 ， 郵 便 業	376,734	10.5	362,066	10.1	314,775	8.9	47,291	14,668
	卸 売 業 ， 小 売 業	411,578	4.2	395,472	3.3	369,358	2.4	26,114	16,106
	金 融 業 ， 保 険 業	609,755	-8.0	477,695	0.4	435,306	-0.1	42,389	132,060
	不 動 産 業 ， 物 品 賃 貸 業	430,428	4.1	402,301	4.5	371,760	3.9	30,541	28,127
	学術研究，専門・技術サービス業	485,292	6.4	459,572	5.8	425,973	7.2	33,599	25,720
	宿 泊 業 ， 飲 食 サ ー ビ ス 業	225,701	37.7	221,571	35.5	210,490	32.0	11,081	4,130
	生活関連サービス業，娯楽業	288,399	0.9	277,984	-1.9	262,707	-4.4	15,277	10,415
	教 育 ， 学 習 支 援 業	379,579	11.0	376,667	15.7	367,457	16.2	9,210	2,912
	医 療 ， 福 祉	301,761	-6.9	294,096	-8.3	277,513	-7.7	16,583	7,665
複 合 サ ー ビ ス 事 業	358,685	-2.7	349,610	-2.8	315,924	-2.9	33,686	9,075	
サービス業（他に分類されないもの）	294,194	3.3	275,776	-0.6	251,860	-1.6	23,916	18,418	

2 労働時間

(1) 事業所規模5人以上

5月の総実労働時間数は、規模5人以上で前年同月比1.4%増加の133.6時間となった。

総実労働時間数のうち所定内労働時間数は、前年同月比1.2%増加の122.4時間、所定外労働時間数は、同3.5%増加の11.2時間となった。

主な産業別の所定外労働時間数は、製造業11.1時間（前年同月比4.9%増加）、情報通信業15.6時間（同0.8%増加）、卸売業、小売業9.9時間（同11.1%増加）となった。

（図2-1、図2-2、表2）

(2) 事業所規模30人以上

5月の総実労働時間数は、規模30人以上で前年同月比1.8%増加の140.2時間となった。

総実労働時間数のうち所定内労働時間数は、前年同月比1.6%増加の127.0時間、所定外労働時間数は、同4.4%増加の13.2時間となった。

主な産業別の所定外労働時間数は、製造業13.3時間（前年同月比5.8%増加）、情報通信業16.2時間（同2.1%増加）、卸売業、小売業11.9時間（同6.9%増加）となった。

（表2）

図2-1 労働時間の推移（前年同月比） — 調査産業計、5人以上 —

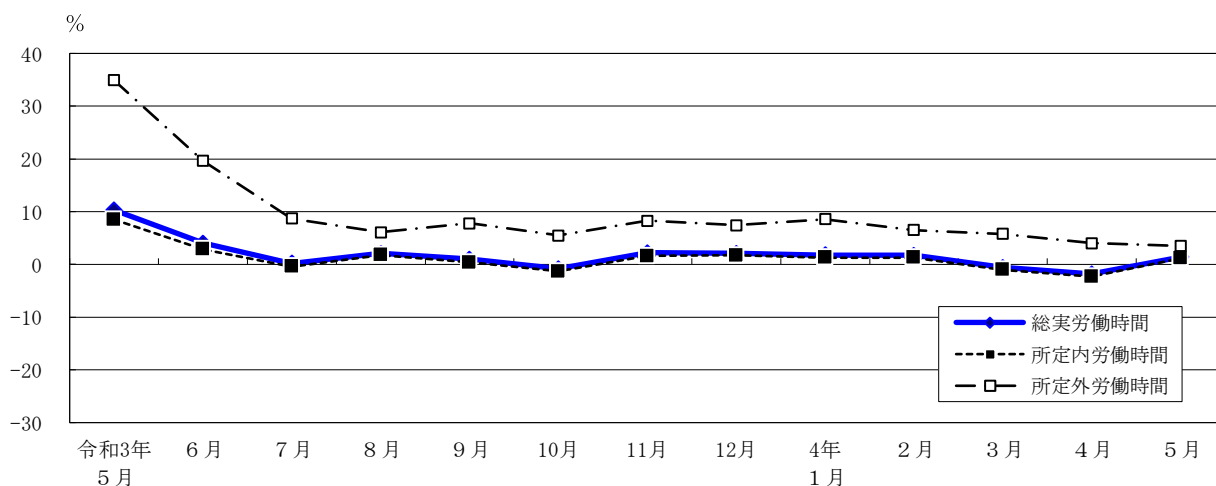


図2-2 所定外労働時間の推移（前年同月比） — 調査産業計及び主な産業、5人以上 —

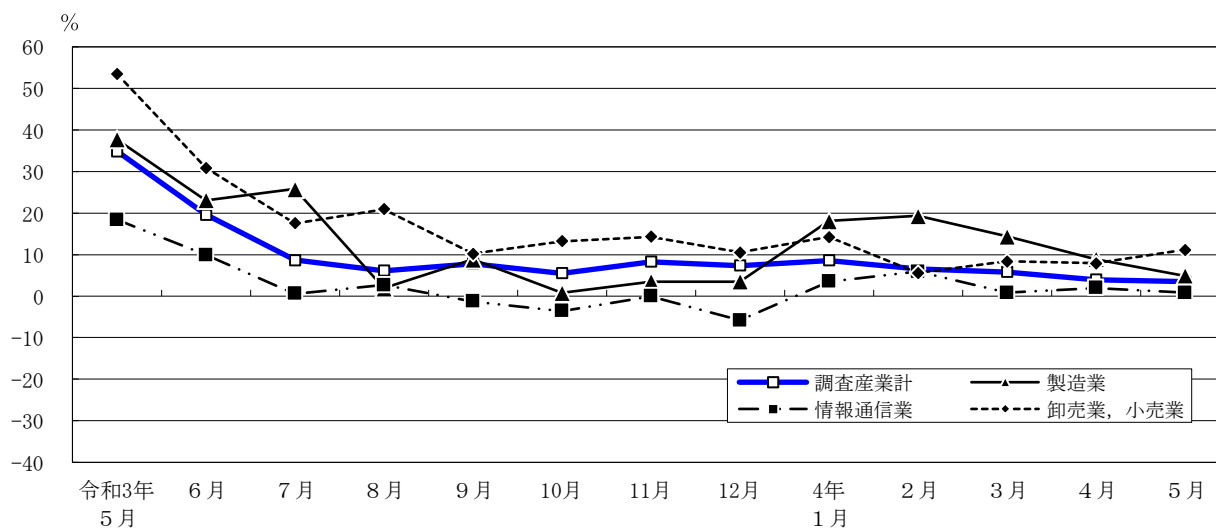


表2 月間出勤日数及び実労働時間数

(単位： 日・時間・%)

規模	産 業	出 勤 日 数	総 実 労 働 時 間 数	所 定 内		所 定 外		
				前 年 同 月 比	所 定 内 労 働 時 間 数	前 年 同 月 比	所 定 外 労 働 時 間 数	前 年 同 月 比
5 人 以 上	調 査 産 業 計	16.7	133.6	1.4	122.4	1.2	11.2	3.5
	鉱業，採石業，砂利採取業	16.6	137.5	-	118.2	-	19.3	-
	建 設 業	17.8	150.5	-4.4	134.2	-3.7	16.3	-9.4
	製 造 業	17.2	141.2	0.1	130.1	-0.2	11.1	4.9
	電気・ガス・熱供給・水道業	17.9	149.9	0.7	135.2	0.4	14.7	4.4
	情 報 通 信 業	17.4	148.5	-1.5	132.9	-1.7	15.6	0.8
	運 輸 業 ， 郵 便 業	17.7	154.0	7.9	135.1	6.8	18.9	15.5
	卸 売 業 ， 小 売 業	16.9	133.4	-0.6	123.5	-1.4	9.9	11.1
	金 融 業 ， 保 険 業	17.5	145.5	2.2	128.4	2.0	17.1	5.0
	不 動 産 業 ， 物 品 賃 貸 業	18.2	148.4	1.2	134.5	1.8	13.9	-4.2
	学術研究，専門・技術サービス業	17.3	147.5	-0.8	132.9	0.0	14.6	-8.2
	宿 泊 業 ， 飲 食 サ ー ビ ス 業	13.9	98.2	33.0	92.0	29.2	6.2	139.6
	生活関連サービス業，娯楽業	17.0	132.1	15.8	125.6	15.7	6.5	13.7
	教 育 ， 学 習 支 援 業	14.6	103.6	4.4	98.7	6.1	4.9	-22.1
	医 療 ， 福 祉	15.7	115.4	-4.6	110.6	-4.3	4.8	-11.5
複 合 サ ー ビ ス 事 業	17.8	141.2	6.4	131.1	5.2	10.1	25.2	
サービス業（他に分類されないもの）	17.2	137.0	1.6	125.0	1.2	12.0	5.9	
30 人 以 上	調 査 産 業 計	17.1	140.2	1.8	127.0	1.6	13.2	4.4
	鉱業，採石業，砂利採取業	16.6	137.5	-	118.2	-	19.3	-
	建 設 業	17.6	153.3	-4.8	134.4	-3.6	18.9	-12.3
	製 造 業	17.4	146.3	1.9	133.0	1.5	13.3	5.8
	電気・ガス・熱供給・水道業	17.8	150.8	2.0	134.3	1.3	16.5	9.1
	情 報 通 信 業	17.5	149.2	-1.0	133.0	-1.6	16.2	2.1
	運 輸 業 ， 郵 便 業	17.7	154.8	8.6	135.2	8.0	19.6	12.5
	卸 売 業 ， 小 売 業	17.5	141.8	0.0	129.9	-0.5	11.9	6.9
	金 融 業 ， 保 険 業	17.6	147.1	2.2	128.5	2.4	18.6	0.8
	不 動 産 業 ， 物 品 賃 貸 業	18.2	148.4	1.2	133.6	1.9	14.8	-5.5
	学術研究，専門・技術サービス業	17.5	152.2	0.6	135.4	1.2	16.8	-4.0
	宿 泊 業 ， 飲 食 サ ー ビ ス 業	14.7	111.1	37.3	102.6	30.8	8.5	223.1
	生活関連サービス業，娯楽業	16.0	129.7	17.3	119.5	15.6	10.2	40.7
	教 育 ， 学 習 支 援 業	15.4	111.5	6.9	105.8	8.7	5.7	-18.6
	医 療 ， 福 祉	16.3	121.6	-5.8	115.9	-5.2	5.7	-16.4
複 合 サ ー ビ ス 事 業	18.3	143.8	4.6	130.8	3.5	13.0	17.5	
サービス業（他に分類されないもの）	17.2	137.6	2.9	125.4	2.0	12.2	13.7	

3 雇用

(1) 事業所規模5人以上

5月の常用労働者数は、規模5人以上で前年同月比0.1%増加の8,000千人となった。
 主な産業別に前年同月比をみると、製造業1.1%減少、情報通信業0.7%増加、卸売業、小売業1.5%減少となった。
 常用労働者中のパートタイム労働者比率は、前年同月差0.7ポイント上昇し、24.3%となった。

(図3-1、図3-2、表3)

(2) 事業所規模30人以上

5月の常用労働者数は、規模30人以上で前年同月と同水準の5,637千人となった。
 主な産業別に前年同月比をみると、製造業1.6%減少、情報通信業1.1%増加、卸売業、小売業0.4%増加となった。
 常用労働者中のパートタイム労働者比率は、前年同月と同水準の18.0%となった。

(表3)

図3-1 常用労働者数の推移（前年同月比） — 調査産業計及び主な産業、5人以上 —

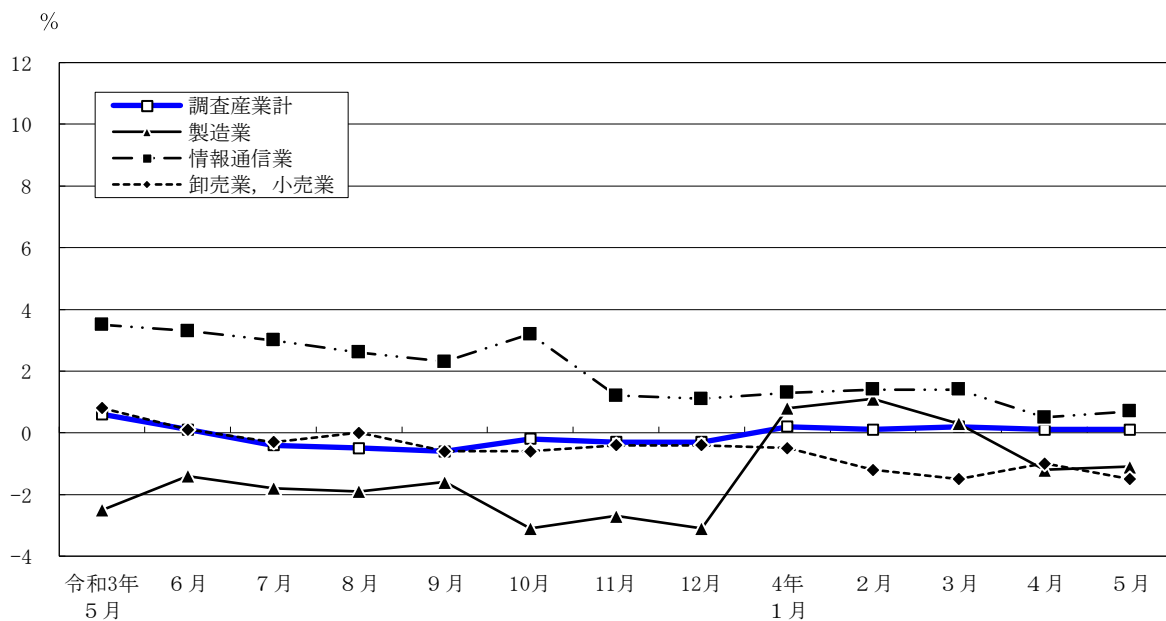
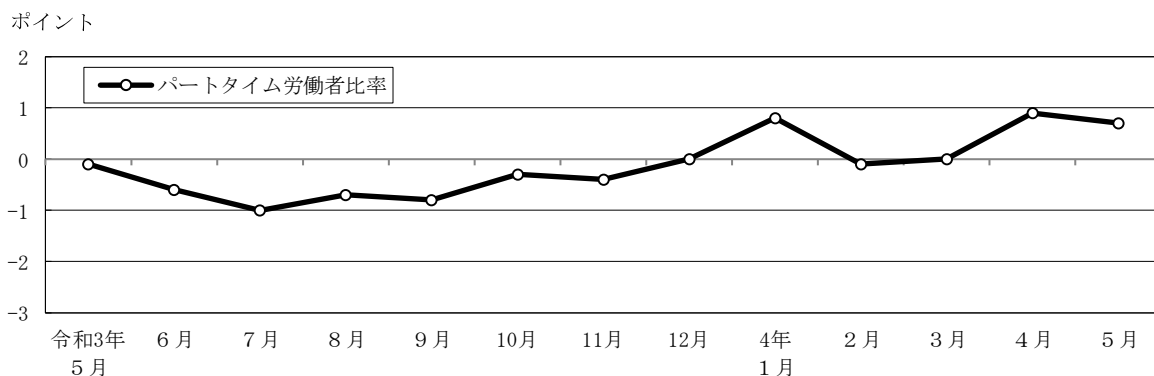


図3-2 パートタイム労働者比率の推移（前年同月差） — 調査産業計、5人以上 —



令和4年5月分

表3 常用労働者数及び労働異動率

(単位： 人・%・ポイント)

規模	産 業	常 用 労働者数	前 年 同月比	入 職 率		離 職 率		パートタイム 労働者比率	
				前 年 同月差	前 年 同月差	前 年 同月差	前 年 同月差		
5 人 以 上	調 査 産 業 計	7,999,872	0.1	2.31	0.04	2.05	0.03	24.3	0.7
	鉱業，採石業，砂利採取業	1,322	-	1.92	1.11	4.42	2.86	0.8	-0.8
	建 設 業	405,920	1.0	1.21	-1.79	1.17	0.04	3.8	1.3
	製 造 業	473,488	-1.1	1.30	0.28	1.30	-0.18	11.5	0.8
	電気・ガス・熱供給・水道業	21,213	1.0	0.26	-0.97	1.50	0.41	2.1	0.2
	情 報 通 信 業	903,423	0.7	1.40	0.27	1.39	0.11	5.2	1.3
	運 輸 業 ， 郵 便 業	414,377	-2.1	1.15	0.21	1.34	0.07	12.1	-1.9
	卸 売 業 ， 小 売 業	1,677,663	-1.5	1.76	-0.28	2.07	0.20	24.9	-0.8
	金 融 業 ， 保 険 業	401,177	-1.5	1.29	-1.32	1.81	-0.96	6.3	-0.7
	不 動 産 業 ， 物 品 賃 貸 業	249,872	3.1	2.03	0.27	2.10	-0.15	10.4	-3.7
	学術研究，専門・技術サービス業	413,034	1.0	1.70	-0.95	1.86	0.34	7.5	0.8
	宿泊業，飲食サービス業	654,931	3.3	5.79	1.82	3.96	-0.66	71.7	-2.4
	生活関連サービス業，娯楽業	235,617	2.0	3.11	1.25	1.94	-0.88	32.6	-5.3
	教 育 ， 学 習 支 援 業	395,730	-2.9	3.37	-3.08	1.45	-1.04	36.0	-8.3
	医 療 ， 福 祉	797,945	1.9	3.15	0.76	2.65	0.26	39.5	7.5
複 合 サ ー ビ ス 事 業	28,411	-8.7	0.51	-0.08	0.49	0.00	16.8	0.2	
サービス業（他に分類されないもの）	925,749	0.4	2.81	0.89	2.41	0.74	28.5	2.0	
30 人 以 上	調 査 産 業 計	5,637,133	0.0	2.08	-0.09	1.77	-0.06	18.0	0.0
	鉱業，採石業，砂利採取業	1,322	-	1.92	1.11	4.42	2.86	0.8	-0.8
	建 設 業	267,598	1.3	1.39	-2.68	1.09	0.20	1.6	0.3
	製 造 業	343,844	-1.6	1.35	0.26	1.20	-0.34	8.9	-1.6
	電気・ガス・熱供給・水道業	16,934	0.8	0.33	-0.18	1.48	0.21	2.0	-0.2
	情 報 通 信 業	804,521	1.1	1.37	0.29	1.42	0.14	4.9	1.2
	運 輸 業 ， 郵 便 業	346,029	-2.8	0.92	0.05	1.29	-0.10	11.2	-3.1
	卸 売 業 ， 小 売 業	1,077,541	0.4	1.48	0.28	1.37	-0.19	15.4	-1.1
	金 融 業 ， 保 険 業	329,946	-2.3	1.14	-1.33	1.83	-1.08	6.6	0.0
	不 動 産 業 ， 物 品 賃 貸 業	180,268	5.8	2.25	0.35	2.29	-0.22	10.6	-3.4
	学術研究，専門・技術サービス業	304,116	0.6	2.08	-1.28	1.71	0.43	5.2	0.2
	宿泊業，飲食サービス業	217,809	-0.6	4.48	1.26	3.58	-0.80	55.7	-7.5
	生活関連サービス業，娯楽業	118,565	1.7	2.15	0.39	1.60	-0.82	33.7	-2.0
	教 育 ， 学 習 支 援 業	299,602	-4.3	3.44	-3.92	1.14	-1.04	28.9	-10.0
	医 療 ， 福 祉	520,775	1.8	3.51	0.74	2.43	0.07	35.7	9.8
複 合 サ ー ビ ス 事 業	17,092	-9.6	0.62	0.25	0.38	-0.03	15.6	1.0	
サービス業（他に分類されないもの）	791,171	0.2	3.00	0.85	2.61	0.74	30.2	1.3	

第1表 規模、産業、性別常用労働者の1人平均月間現金給与額

(単位：円)

規模	産業	現金給与総額				きまって支給する給与				所定内給与	所定外給与	特別に支払われた給与		
		計		女		計		女				計	男	女
		男	女	男	女	男	女	男	女					
5人以上	調査業	361,099	440,345	260,739	336,159	406,229	247,419	312,666	23,493	24,940	34,116	13,320		
	採石業、砂利採取業	595,728	654,470	448,294	595,683	654,407	448,294	549,771	45,912	45	63	—		
	建設業	435,229	467,102	306,869	417,183	446,867	297,637	385,191	31,992	18,046	20,235	9,232		
	製造業	414,597	471,678	287,062	381,360	431,220	269,958	359,941	21,419	33,237	40,458	17,104		
	電気・ガス・熱供給・水道業	468,811	486,422	376,497	466,689	484,128	375,279	417,298	49,391	2,122	2,294	1,218		
	情報通信業	444,124	486,837	346,951	413,400	452,816	323,726	378,495	34,905	30,724	34,021	23,225		
	運輸業、郵便業	365,956	395,224	272,789	352,510	380,767	262,564	308,900	43,610	13,446	14,457	10,225		
	小売業	355,866	440,465	251,955	339,567	419,859	240,947	318,840	20,727	16,299	20,606	11,008		
	金融業、保険業	599,630	799,896	391,577	463,545	587,757	334,504	425,734	37,811	136,085	212,139	57,073		
	不動産業、物品賃貸業	413,965	473,888	301,045	390,345	444,930	287,483	360,308	30,037	23,620	28,958	13,562		
	学術研究、専門・技術サービス業	495,937	605,375	347,152	433,001	511,368	326,458	402,552	30,449	62,936	94,007	20,694		
	宿泊業、飲食サービス業	165,036	214,678	122,728	160,666	207,653	120,621	152,519	8,147	4,370	7,025	2,107		
	生活関連サービス業、娯楽業	263,590	303,328	232,651	256,114	295,453	225,485	245,381	10,733	7,476	7,875	7,166		
	教育、学習支援業	327,283	381,538	263,332	324,613	378,800	260,743	316,354	8,259	2,670	2,738	2,589		
	医療、福祉	273,630	356,212	244,197	266,937	347,636	238,175	254,187	12,750	6,693	8,576	6,022		
複合サービス事業	345,638	416,216	246,847	339,695	407,695	244,514	314,539	25,156	5,943	8,521	2,333			
サービス業(他に分類されないもの)	298,606	353,442	239,684	279,503	329,542	225,735	255,904	23,599	19,103	23,900	13,949			
30人以上	調査業	399,704	472,306	296,649	373,392	438,903	280,403	345,016	28,376	26,312	33,403	16,246		
	採石業、砂利採取業	595,728	654,470	448,294	595,683	654,407	448,294	549,771	45,912	45	63	—		
	建設業	478,847	513,995	333,680	454,895	487,479	320,319	415,365	39,530	23,952	26,516	13,361		
	製造業	456,087	509,512	326,818	412,051	457,099	303,053	385,854	26,197	44,036	52,413	23,765		
	電気・ガス・熱供給・水道業	492,088	506,636	415,777	489,429	503,761	414,249	432,649	56,780	2,659	2,875	1,528		
	情報通信業	453,577	496,192	354,738	421,482	461,175	329,421	384,359	37,123	32,095	35,017	25,317		
	運輸業、郵便業	376,734	405,713	283,288	362,066	390,080	271,730	314,775	47,291	14,668	15,633	11,558		
	小売業	411,578	487,359	302,781	395,472	470,262	288,098	369,358	26,114	16,106	17,097	14,683		
	金融業、保険業	609,755	799,270	405,336	477,695	600,983	344,712	435,306	42,389	132,060	198,287	60,624		
	不動産業、物品賃貸業	430,428	491,258	318,571	402,301	456,833	302,025	371,760	30,541	28,127	34,425	16,546		
	学術研究、専門・技術サービス業	485,292	579,768	360,468	459,572	544,523	347,333	425,973	33,599	25,720	35,245	13,135		
	宿泊業、飲食サービス業	225,701	294,582	165,259	221,571	288,697	162,669	210,490	11,081	4,130	5,885	2,590		
	生活関連サービス業、娯楽業	288,399	347,333	229,510	277,984	336,763	219,250	262,707	15,277	10,415	10,570	10,260		
	教育、学習支援業	379,579	425,114	315,620	376,667	421,901	313,131	367,457	9,210	2,912	3,213	2,489		
	医療、福祉	301,761	363,831	273,644	294,096	354,761	266,616	277,513	16,583	7,665	9,070	7,028		
複合サービス事業	358,685	413,812	229,215	349,610	402,092	226,353	315,924	33,686	9,075	11,720	2,862			
サービス業(他に分類されないもの)	294,194	348,825	238,508	275,776	324,809	225,796	251,860	23,916	18,418	24,016	12,712			

第2表 規模、産業、性別常用労働者の1人平均月間出勤日数及び実労働時間数

規模	産業	出勤日数						総実労働時間						所定内労働時間						所定外労働時間					
		計		男		女		計		男		女		計		男		女		計		男		女	
		日	日	日	日	日	日	時間	時間	時間	時間	時間	時間	時間	時間	時間	時間	時間	時間	時間	時間	時間	時間	時間	時間
5人以上	調査産業	16.7	17.4	15.9	133.6	145.1	119.1	122.4	130.8	111.8	11.2	14.3	7.3												
	採石業、砂利採取業	16.6	16.8	16.1	137.5	140.8	129.1	118.2	119.8	114.2	19.3	21.0	14.9												
	建設業	17.8	18.1	16.7	150.5	154.4	135.0	134.2	136.7	124.2	16.3	17.7	10.8												
	製造業	17.2	17.6	16.2	141.2	147.0	128.3	130.1	135.2	118.8	11.1	11.8	9.5												
	電気・ガス・熱供給・水道業	17.9	18.0	17.3	149.9	151.5	141.0	135.2	136.1	130.2	14.7	15.4	10.8												
	情報通信業	17.4	17.8	16.7	148.5	153.4	137.5	132.9	136.4	125.1	15.6	17.0	12.4												
	運輸業、郵便業	17.7	18.2	16.1	154.0	163.6	123.2	135.1	141.8	113.7	18.9	21.8	9.5												
	小売業	16.9	17.5	16.2	133.4	144.5	119.8	123.5	132.1	113.0	9.9	12.4	6.8												
	金融業、保険業	17.5	18.0	17.0	145.5	154.7	135.9	128.4	134.1	122.4	17.1	20.6	13.5												
	不動産業、物品賃貸業	18.2	18.7	17.3	148.4	155.3	135.5	134.5	139.6	124.9	13.9	15.7	10.6												
	学術研究、専門・技術サービス業	17.3	17.6	17.0	147.5	153.2	139.7	132.9	136.8	127.5	14.6	16.4	12.2												
	宿泊業、飲食サービス業	13.9	15.1	12.8	98.2	116.5	82.7	92.0	107.2	79.1	6.2	9.3	3.6												
	生活関連サービス業、娯楽業	17.0	17.1	16.9	132.1	134.9	129.9	125.6	126.9	124.5	6.5	8.0	5.4												
	教育、学習支援業	14.6	15.0	14.1	103.6	106.8	99.6	98.7	101.8	95.0	4.9	5.0	4.6												
	医療、福祉	15.7	15.9	15.7	115.4	124.9	112.1	110.6	118.2	107.9	4.8	6.7	4.2												
	複合サービス業	17.8	18.3	17.1	141.2	151.2	127.2	131.1	138.2	121.2	10.1	13.0	6.0												
	サービス業(他に分類されないもの)	17.2	17.9	16.5	137.0	149.8	123.1	125.0	133.1	116.3	12.0	16.7	6.8												
30人以上	調査産業	17.1	17.6	16.5	140.2	149.2	127.2	127.0	133.3	118.0	13.2	15.9	9.2												
	採石業、砂利採取業	16.6	16.8	16.1	137.5	140.8	129.1	118.2	119.8	114.2	19.3	21.0	14.9												
	建設業	17.6	17.8	16.4	153.3	156.9	138.6	134.4	136.5	125.8	18.9	20.4	12.8												
	製造業	17.4	17.6	16.7	146.3	149.8	137.8	133.0	136.3	125.0	13.3	13.5	12.8												
	電気・ガス・熱供給・水道業	17.8	17.9	17.3	150.8	152.5	141.4	134.3	135.3	129.0	16.5	17.2	12.4												
	情報通信業	17.5	17.8	16.7	149.2	154.2	137.6	133.0	136.6	124.8	16.2	17.6	12.8												
	運輸業、郵便業	17.7	18.2	16.1	154.8	164.5	123.3	135.2	141.9	113.4	19.6	22.6	9.9												
	小売業	17.5	17.8	17.1	141.8	149.9	130.1	129.9	135.9	121.2	11.9	14.0	8.9												
	金融業、保険業	17.6	18.0	17.1	147.1	155.5	138.1	128.5	133.7	122.9	18.6	21.8	15.2												
	不動産業、物品賃貸業	18.2	18.6	17.6	148.4	153.4	139.1	133.6	137.1	127.1	14.8	16.3	12.0												
	学術研究、専門・技術サービス業	17.5	17.7	17.4	152.2	157.0	146.0	135.4	138.2	131.8	16.8	18.8	14.2												
	宿泊業、飲食サービス業	14.7	16.0	13.6	111.1	129.3	95.1	102.6	117.3	89.7	8.5	12.0	5.4												
	生活関連サービス業、娯楽業	16.0	16.8	15.2	129.7	138.6	120.9	119.5	127.2	111.9	10.2	11.4	9.0												
	教育、学習支援業	15.4	15.8	14.9	111.5	113.7	108.2	105.8	108.3	102.2	5.7	5.4	6.0												
	医療、福祉	16.3	16.0	16.4	121.6	127.0	119.3	115.9	119.5	114.3	5.7	7.5	5.0												
	複合サービス業	18.3	18.6	17.7	143.8	154.0	120.0	130.8	138.6	112.7	13.0	15.4	7.3												
	サービス業(他に分類されないもの)	17.2	17.8	16.6	137.6	150.3	124.6	125.4	133.1	117.5	12.2	17.2	7.1												

第3表 規模、産業、性別常用労働者数及びパートタイム労働者比率

規模	産業	前月末労働者数			本月中の増加労働者数			本月中の減少労働者数			本月末労働者数			パートタイム労働者比率		
		人		計	人		計	人		計	人		人		%	
		男	女	男	女	男	女	男	女	男	女	男	女	男	女	
5人以上	調査産業、採石業、砂利採取業、建設業、製造業、電気・ガス・熱供給・水道業、情報通信業、運輸業、郵便業、小売業、金融業、不動産業、物産業、学術研究、専門・技術サービス業、宿泊業、飲食サービス業、生活関連サービス業、娯楽業、教育、学習支援業、医療、福祉業、複合サービス業（他に分類されないもの）	7,979,206	4,460,451	184,083	85,175	98,908	163,417	77,295	86,122	7,999,872	4,468,331	3,531,541	24.3	13.9	37.3	
		1,356	967	26	20	6	389	21	39	1,322	948	374	0.8	0.7	1.1	
		405,737	325,114	4,914	3,767	1,147	941	3,790	4,731	405,920	325,091	80,829	3.8	2.3	9.9	
		473,482	327,228	6,142	3,436	2,706	2,706	3,713	6,136	473,488	326,951	146,537	11.5	4.2	27.7	
		21,480	18,044	56	43	13	323	278	323	21,213	17,809	3,404	2.1	1.8	3.9	
		903,303	627,576	275,727	7,678	4,976	4,774	7,760	4,774	903,423	627,494	275,929	5.2	1.5	13.6	
		415,146	315,854	4,791	2,862	1,929	941	3,349	2,211	414,377	315,367	99,010	12.1	10.2	17.9	
		1,682,948	927,077	755,871	14,069	15,495	19,063	15,786	19,063	1,677,663	925,360	752,303	24.9	13.1	39.4	
		403,276	205,407	197,869	2,275	2,943	4,125	3,192	4,125	401,177	204,490	196,687	6.3	1.5	11.3	
		250,053	163,510	86,543	3,132	1,935	1,702	3,546	1,702	249,872	163,096	86,776	10.4	6.7	17.2	
		413,701	238,534	175,167	2,630	4,403	4,355	3,345	4,355	413,034	237,819	175,215	7.5	3.4	13.0	
		643,126	295,884	347,242	16,630	20,623	14,316	11,132	14,316	654,931	301,382	353,549	71.7	59.6	82.0	
		232,891	102,110	130,781	1,958	5,296	3,445	1,083	3,445	235,617	102,985	132,632	32.6	26.8	37.1	
		388,291	209,644	178,647	7,377	5,692	3,133	2,497	3,133	395,730	214,524	181,206	36.0	29.0	44.3	
		793,990	208,126	585,864	24,984	16,120	14,215	6,814	14,215	797,945	210,176	587,769	39.5	32.0	42.2	
28,405	16,561	11,844	42	104	116	24	116	28,411	16,579	11,832	16.8	6.7	31.0			
922,021	478,815	443,206	25,912	15,520	11,237	10,947	11,237	925,749	478,260	447,489	28.5	16.2	41.7			
30人以上	調査産業、採石業、砂利採取業、建設業、製造業、電気・ガス・熱供給・水道業、情報通信業、運輸業、郵便業、小売業、金融業、不動産業、物産業、学術研究、専門・技術サービス業、宿泊業、飲食サービス業、生活関連サービス業、娯楽業、教育、学習支援業、医療、福祉業、複合サービス業（他に分類されないもの）	5,619,896	3,299,856	116,734	55,460	61,274	99,497	50,923	48,574	5,637,133	3,304,393	2,332,740	18.0	9.8	29.5	
		1,356	967	26	20	6	389	39	21	1,322	948	374	0.8	0.7	1.1	
		266,814	214,807	3,698	2,842	856	698	2,216	2,914	267,598	215,433	52,165	1.6	0.8	4.6	
		343,326	242,973	4,623	2,764	1,859	1,613	2,492	4,105	343,844	243,245	100,599	8.9	3.4	22.0	
		17,131	14,388	56	43	13	253	208	253	16,934	14,223	2,711	2.0	1.9	2.3	
		804,906	562,538	242,368	6,402	4,627	4,491	6,923	4,491	804,521	562,017	242,504	4.9	1.3	13.3	
		347,322	265,121	82,201	1,754	1,447	1,732	2,762	1,732	346,029	264,113	81,916	11.2	9.8	15.8	
		1,076,384	634,661	441,723	7,578	8,305	7,428	7,298	7,298	1,077,541	634,941	442,600	15.4	6.9	27.7	
		332,246	172,154	160,092	3,783	1,972	3,587	2,496	3,587	329,946	171,469	158,477	6.6	1.7	12.0	
		180,340	117,005	63,355	2,433	1,631	1,275	2,861	1,275	180,268	116,577	63,691	10.6	8.4	14.5	
		302,995	172,820	130,175	6,302	3,842	2,644	2,537	2,644	304,116	172,743	131,373	5.2	2.8	8.5	
		215,870	100,881	114,989	9,664	5,608	4,595	3,130	4,595	217,809	101,807	116,002	55.7	40.4	69.2	
		117,922	58,937	58,985	2,535	1,497	1,497	714	1,497	118,565	59,261	59,304	33.7	26.9	40.4	
		292,871	170,725	122,146	10,661	5,936	4,125	3,330	3,330	299,602	175,356	124,246	28.9	22.8	37.4	
		515,226	160,450	354,776	18,089	10,505	7,584	5,500	7,584	520,775	162,534	358,241	35.7	30.8	38.0	
17,050	11,964	5,086	106	42	64	24	64	17,092	11,982	5,110	15.6	8.0	33.5			
788,137	399,465	388,672	23,614	14,917	8,697	20,580	10,418	791,171	397,744	393,427	30.2	17.7	42.9			

第4表 規模、産業別労働異動率

(単位：%)

規 模	5人以上		離職率	30人以上	
	入職率	離職率		入職率	離職率
調 査 産 業 計	2.31	2.05	2.08	1.77	
鉱業，採石業，砂利採取業	1.92	4.42	1.92	4.42	
建 設 業	1.21	1.17	1.39	1.09	
製 造 業	1.30	1.30	1.35	1.20	
電気・ガス・熱供給・水道業	0.26	1.50	0.33	1.48	
情 報 通 信 業	1.40	1.39	1.37	1.42	
運 輸 業 ， 郵 便 業	1.15	1.34	0.92	1.29	
卸 売 業 ， 小 売 業	1.76	2.07	1.48	1.37	
金 融 業 ， 保 険 業	1.29	1.81	1.14	1.83	
不 動 産 業 ， 物 品 賃 貸 業	2.03	2.10	2.25	2.29	
学術研究，専門・技術サービス業	1.70	1.86	2.08	1.71	
宿 泊 業 ， 飲 食 サービス業	5.79	3.96	4.48	3.58	
生活関連サービス業，娯楽業	3.11	1.94	2.15	1.60	
教 育 ， 学 習 支 援 業	3.37	1.45	3.44	1.14	
医 療 ， 福 祉	3.15	2.65	3.51	2.43	
複 合 サービス 業	0.51	0.49	0.62	0.38	
サービス業(他に分類されないもの)	2.81	2.41	3.00	2.61	

第5表 規模、産業、就業形態別常用労働者の1人平均月間現金給与額

(単位：円)

規模	産業	一般労働者				パートタイム労働者							
		現金給与総額	きままって支給する給与	所定内給与	所定外給与	特別に支払われた給与	現金給与総額	きままって支給する給与	所定内給与	所定外給与	特別に支払われた給与		
5人以上	調査業、採石業、砂利採取業、建設業、製造業、電気・ガス・熱供給・水道業、情報通信業、運輸業、郵便業、小売業、金融業、保険業、不動産業、物品賃貸業、学術研究、専門・技術サービス業、宿泊業、飲食サービス業、生活関連サービス業、娯楽業、教育、学習支援業、医療、福祉業、複合サービス業(他に分類されないもの)	439,718	407,056	377,327	29,729	32,662	114,714	113,974	110,024	3,950	740		
		598,191	598,146	551,792	46,354	45	344,385	344,385	343,539	846	-		
		446,790	428,118	394,930	33,188	18,672	141,297	139,161	137,585	1,576	2,136		
		452,888	415,392	392,024	23,368	37,496	119,760	119,314	112,900	6,414	446		
		475,233	473,075	422,670	50,405	2,158	175,598	175,128	172,072	3,056	470		
		461,446	429,053	392,457	36,596	32,393	129,313	128,914	124,737	4,177	399		
		396,951	381,728	333,508	48,220	15,223	139,881	139,400	129,416	9,984	481		
		440,031	418,430	391,812	26,618	21,601	103,902	103,476	100,386	3,090	426		
		628,009	483,548	443,512	40,036	144,461	176,794	165,518	160,861	4,657	11,276		
		449,685	423,357	390,263	33,094	26,328	107,427	107,047	103,245	3,802	380		
		524,848	456,789	424,087	32,702	68,059	143,644	143,137	140,141	2,996	507		
		366,361	352,189	332,979	19,210	14,172	85,394	84,902	81,131	3,771	492		
		339,518	328,587	313,828	14,759	10,931	106,092	105,782	103,399	2,383	310		
		453,302	449,569	437,123	12,446	3,733	100,292	99,536	98,819	717	756		
		366,739	355,963	336,843	19,120	10,776	131,233	130,783	127,775	3,008	450		
		388,655	381,564	352,484	29,080	7,091	133,959	133,667	127,820	5,847	292		
		355,046	328,925	298,957	29,968	26,121	155,388	154,092	146,656	7,436	1,296		
		30人以上	調査業、採石業、砂利採取業、建設業、製造業、電気・ガス・熱供給・水道業、情報通信業、運輸業、郵便業、小売業、金融業、保険業、不動産業、物品賃貸業、学術研究、専門・技術サービス業、宿泊業、飲食サービス業、生活関連サービス業、娯楽業、教育、学習支援業、医療、福祉業、複合サービス業(他に分類されないもの)	457,375	425,572	392,202	33,370	31,803	134,046	133,029	127,658	5,371	1,017
				598,191	598,146	551,792	46,354	45	344,385	344,385	343,539	846	-
				483,962	459,750	419,643	40,107	24,212	159,916	152,139	148,570	3,569	7,777
486,890	438,646			410,957	27,689	48,244	139,188	138,447	127,599	10,848	741		
498,186	495,486			437,637	57,849	2,700	191,835	191,201	187,077	4,124	634		
470,230	436,495			397,670	38,825	33,735	132,562	132,089	127,781	4,308	473		
405,846	389,404			337,700	51,704	16,442	146,105	145,486	133,160	12,326	619		
465,591	446,685			416,425	30,260	18,906	114,444	113,742	110,437	3,305	702		
639,841	499,340			454,326	45,014	140,501	184,694	171,891	166,592	5,299	12,803		
469,080	437,658			403,831	33,827	31,422	106,448	105,934	102,934	3,000	514		
502,979	475,893			440,739	35,154	27,086	165,332	164,332	158,856	5,476	1,000		
390,357	381,319			364,261	17,058	9,038	93,143	92,964	86,695	6,269	179		
384,514	368,997			347,372	21,625	15,517	97,508	97,226	94,557	2,669	282		
482,816	479,130			466,660	12,470	3,686	121,004	120,031	118,986	1,045	973		
386,349	374,596			351,011	23,585	11,753	148,515	148,257	144,360	3,897	258		
402,976	392,319			354,198	38,121	10,657	119,370	118,844	109,121	9,723	526		
351,292	325,603			294,885	30,718	25,689	160,716	159,295	151,278	8,017	1,421		

第6表 規模、産業、就業形態別常用労働者の1人平均月間出勤日数及び実労働時間数

規模	産業	一般労働者				パートタイム労働者				
		出勤日数 日	総実労働時間 時間	所定労働時間 時間	所定外労働時間 時間	出勤日数 日	総実労働時間 時間	所定労働時間 時間	所定外労働時間 時間	
5人以上	調査業	18.0	152.1	138.1	14.0	12.6	76.0	73.4	2.6	
	採石業、砂利採取業	16.6	138.2	118.7	19.5	10.5	69.5	68.0	1.5	
	建設業	18.0	153.4	136.5	16.9	13.5	77.7	76.7	1.0	
	製造業	17.5	147.2	135.6	11.6	14.2	95.5	88.3	7.2	
	電気・ガス・熱供給・水道業	18.0	151.1	136.1	15.0	13.5	95.7	94.9	0.8	
	情報通信業	17.7	152.3	136.1	16.2	12.5	78.6	74.4	4.2	
	運輸業、郵便業	18.2	161.7	141.1	20.6	14.3	97.4	91.5	5.9	
	卸売業、小売業	18.1	151.1	138.8	12.3	13.4	80.2	77.7	2.5	
	金融業、保険業	17.7	148.8	130.7	18.1	14.8	97.0	94.2	2.8	
	不動産業、物品賃貸業	18.6	156.4	141.1	15.3	14.9	81.0	78.4	2.6	
	学術研究、専門・技術サービス業	17.7	153.2	137.5	15.7	12.4	79.0	77.2	1.8	
	宿泊業、飲食サービス業	20.2	175.4	159.9	15.5	11.4	67.6	65.1	2.5	
	生活関連サービス業、娯楽業	19.1	156.8	148.1	8.7	12.7	80.9	78.8	2.1	
	教育、学習支援業	17.7	135.9	128.7	7.2	9.1	45.2	44.6	0.6	
	医療業、福祉業	18.4	148.5	141.3	7.2	11.6	65.0	63.7	1.3	
	複合サービス事業	18.1	148.9	137.5	11.4	16.5	103.7	99.8	3.9	
	サービス業（他に分類されないもの）	17.9	151.6	136.3	15.3	15.4	99.7	96.2	3.5	
	30人以上	調査業	18.0	152.5	137.2	15.3	13.3	83.0	79.8	3.2
		採石業、砂利採取業	16.6	138.2	118.7	19.5	10.5	69.5	68.0	1.5
		建設業	17.6	154.5	135.3	19.2	12.7	81.5	79.5	2.0
製造業		17.5	149.8	136.4	13.4	15.5	110.7	98.3	12.4	
電気・ガス・熱供給・水道業		17.9	151.7	134.9	16.8	14.4	104.2	103.2	1.0	
情報通信業		17.7	152.8	136.0	16.8	12.9	80.3	75.8	4.5	
運輸業、郵便業		18.1	161.4	140.2	21.2	14.5	102.3	95.1	7.2	
卸売業、小売業		18.0	151.8	138.1	13.7	14.5	87.1	84.8	2.3	
金融業、保険業		17.8	150.6	130.9	19.7	15.0	97.9	94.7	3.2	
不動産業、物品賃貸業		18.5	156.5	140.2	16.3	15.8	80.8	78.5	2.3	
学術研究、専門・技術サービス業		17.7	155.6	138.0	17.6	14.1	91.1	88.1	3.0	
宿泊業、飲食サービス業		19.1	163.9	149.4	14.5	11.2	68.7	65.0	3.7	
生活関連サービス業、娯楽業		18.3	156.2	142.3	13.9	11.5	77.4	74.4	3.0	
教育、学習支援業		17.8	136.2	128.6	7.6	9.4	49.4	48.5	0.9	
医療業、福祉業		18.7	150.7	142.5	8.2	12.0	68.9	67.6	1.3	
複合サービス事業		18.5	152.0	137.8	14.2	17.5	99.6	93.1	6.5	
サービス業（他に分類されないもの）		17.9	152.4	136.7	15.7	15.6	102.7	98.9	3.8	

第7表 規模、産業、就業形態別常用労働者数

(単位：人)

規模	産業	一般労働者					パートタイム労働者								
		前月 労働者数	本月中の増加 労働者数	本月中の減少 労働者数	本月末 労働者数	前月 労働者数	本月中の増加 労働者数	本月中の減少 労働者数	本月末 労働者数	前月 労働者数	本月中の増加 労働者数	本月中の減少 労働者数	本月末 労働者数		
5 人 以上	調査業、採石業、砂利採取業、建設業、製造業、電気・ガス・熱供給・水道業、情報通信業、運輸業、郵便業、小売業、卸売業、小売業、金融業、保険業、不動産業、物品賃貸業、学術研究、専門・技術サービス業、宿泊業、飲食サービス業、生活関連サービス業、娯楽業、教育、学習支援業、医療、福祉業、複合サービス業（他に分類されないもの）	6,053,975	95,590	91,274	6,059,719	1,925,231	88,493	72,143	1,940,153	1,925,231	88,493	72,143	1,940,153		
		1,341	26	56	1,311	15	0	4	11						
		390,348	4,767	4,522	390,594	15,389	147	209	15,326						
		419,028	4,540	4,258	419,094	54,454	1,602	1,878	54,394						
		21,021	53	317	20,757	459	3	6	456						
		855,827	11,430	10,590	856,673	47,476	1,224	1,944	46,750						
		365,118	3,934	4,808	364,387	50,028	857	752	49,990						
		1,259,479	16,209	16,221	1,259,655	423,469	13,355	18,628	418,008						
		377,947	4,896	6,929	375,909	25,329	322	388	25,268						
		223,832	4,693	4,616	223,918	26,221	374	632	25,954						
		381,960	6,203	6,102	382,074	31,741	830	1,598	30,960						
		182,570	5,721	3,209	185,374	460,556	31,532	22,239	469,557						
		157,370	4,353	2,984	158,745	75,521	2,901	1,544	76,872						
		250,868	4,495	2,310	253,272	137,423	8,574	3,320	142,458						
		480,094	9,678	8,472	482,465	313,896	15,306	12,557	315,480						
		23,587	86	41	23,633	4,818	60	99	4,778						
		663,585	14,506	15,839	661,858	258,436	11,406	6,345	263,891						
		30 人 以上	調査業、採石業、砂利採取業、建設業、製造業、電気・ガス・熱供給・水道業、情報通信業、運輸業、郵便業、小売業、卸売業、小売業、金融業、物品賃貸業、学術研究、専門・技術サービス業、宿泊業、飲食サービス業、生活関連サービス業、娯楽業、教育、学習支援業、医療、福祉業、複合サービス業（他に分類されないもの）	4,624,157	68,048	67,881	4,624,974	995,739	48,686	31,666	1,012,159	995,739	48,686	31,666	1,012,159
				1,341	26	56	1,311	15	0	4	11				
262,565	3,672			2,826	263,412	4,249	26	88	4,186						
312,881	3,727			3,182	313,412	30,445	896	923	30,432						
16,790	53			247	16,597	341	3	6	337						
764,851	9,994			9,652	765,199	40,055	1,035	1,762	39,322						
308,384	2,851			3,977	307,257	38,938	350	517	38,772						
911,500	9,603			10,332	911,110	164,884	6,280	4,394	166,431						
310,347	3,508			5,777	308,073	21,899	275	306	21,873						
160,974	3,857			3,641	161,198	19,366	207	495	19,070						
287,123	5,847			4,798	288,185	15,872	455	383	15,931						
96,976	940			1,765	96,445	118,894	8,724	5,960	121,364						
78,645	766			773	78,645	39,277	1,769	1,119	39,920						
210,307	4,353			1,547	213,113	82,564	5,708	1,783	86,489						
332,858	6,066			4,562	334,679	182,368	12,023	7,978	186,096						
14,382	86			41	14,428	2,668	20	23	2,664						
554,233	12,699			14,655	551,910	233,904	10,915	5,925	239,261						

令和4年5月分

第8表 規模、性別常用労働者の1人平均月間現金給与額

(単位：円)

規模	現金給与総額				きまって支給する給与				所定内給与		所定外給与		特別に支払われた給与			
	計	男	女	計	男	女	計	男	女	計	男	女	計	男	女	
																計
500人以上	488,398	572,670	359,429	440,070	511,078	331,400	402,635	37,435	48,328	61,592	28,029					
100～499人	384,115	451,393	290,029	366,147	429,226	277,932	337,582	28,565	17,968	22,167	12,097					
100人以上	435,006	511,687	322,969	402,222	469,919	303,310	369,329	32,893	32,784	41,768	19,659					
30～99人	325,055	385,861	243,831	312,430	370,820	234,433	293,606	18,824	12,625	15,041	9,398					
5～29人	269,070	349,541	191,048	247,399	313,400	183,406	235,547	11,852	21,671	36,141	7,642					
30人以上	399,704	472,306	296,649	373,392	438,903	280,403	345,016	28,376	26,312	33,403	16,246					
5人以上	361,099	440,345	260,739	336,159	406,229	247,419	312,666	23,493	24,940	34,116	13,320					

令和4年5月分

第9表 規模、性別常用労働者の1人平均月間出勤日数及び実労働時間数

調査産業計

規模	出勤日数			総実労働時間			所定内労働時間			所定外労働時間		
	計	男	女	計	男	女	計	男	女	計	男	女
500人以上	17.4	17.8	16.8	144.8	151.2	134.9	129.8	134.1	123.2	15.0	17.1	11.7
100～499人	17.4	17.9	16.8	143.0	152.6	129.4	129.5	136.3	119.9	13.5	16.3	9.5
100人以上	17.4	17.8	16.8	143.8	151.9	132.1	129.6	135.2	121.5	14.2	16.7	10.6
30～99人	16.5	17.0	15.9	132.2	143.3	117.3	121.3	129.1	110.9	10.9	14.2	6.4
5～29人	15.8	16.8	14.7	118.3	133.5	103.4	111.6	123.8	99.7	6.7	9.7	3.7
30人以上	17.1	17.6	16.5	140.2	149.2	127.2	127.0	133.3	118.0	13.2	15.9	9.2
5人以上	16.7	17.4	15.9	133.6	145.1	119.1	122.4	130.8	111.8	11.2	14.3	7.3

第10表 規模、就業形態別常用労働者の1人平均月間現金給与額

規模	調査産業計					パートタイム労働者				
	現金給与 総額	きま って支給 する給 与	所定内 給与	所定外 給与	特別に支払 われた給与	現金給与 総額	きま って支給 する給 与	所定内 給与	所定外 給与	特別に支払 われた給与
500人以上	530,179	476,253	435,141	41,112	53,926	146,131	143,655	136,345	7,310	2,476
100~499人	436,301	414,544	380,966	33,578	21,757	152,046	150,926	144,655	6,271	1,120
100人以上	484,172	446,011	408,591	37,420	38,161	149,910	148,301	141,655	6,646	1,609
30~99人	393,407	376,781	353,079	23,702	16,626	113,866	113,603	109,853	3,750	263
5~29人	382,710	347,272	329,299	17,973	35,438	93,818	93,377	90,964	2,413	441
30人以上	457,375	425,572	392,202	33,370	31,803	134,046	133,029	127,658	5,371	1,017
5人以上	439,718	407,056	377,327	29,729	32,662	114,714	113,974	110,024	3,950	740

(単位：円)

第11表 規模、就業形態別常用労働者の1人平均月間出勤日数及び実労働時間数

規模	調査産業計					パートタイム労働者				
	出勤日数 日	総実労働 時間 時	所定内 労働時間 時間	所定外 労働時間 時間	出勤日数 日	総実労働 時間 時間	所定内 労働時間 時間	所定外 労働時間 時間	出勤日数 日	総実労働 時間 時間
500人以上	18.0	152.3	135.9	16.4	12.7	83.3	79.9	3.4	12.7	83.3
100~499人	18.0	154.1	138.5	15.6	14.7	93.4	89.2	4.2	14.7	93.4
100人以上	18.0	153.2	137.2	16.0	14.0	89.8	85.9	3.9	14.0	89.8
30~99人	17.8	151.0	137.3	13.7	12.5	74.2	72.0	2.2	12.5	74.2
5~29人	18.3	150.6	140.8	9.8	11.8	68.4	66.5	1.9	11.8	68.4
30人以上	18.0	152.5	137.2	15.3	13.3	83.0	79.8	3.2	13.3	83.0
5人以上	18.0	152.1	138.1	14.0	12.6	76.0	73.4	2.6	12.6	76.0

第12表 規模、産業別名目賃金指数（現金給与総額）

規模	年 月	調査産業計	前年 同月比	鉱業、採石業、砂利採取業	建設業	製造業	電気・ガス・熱供給・水道業	情報通信業	運輸業、郵便業	卸売業、小売業	金融業、保険業	不動産業、物品賃貸業	学術研究、専門・技術サービス業	宿泊業、飲食サービス業	生活関連サービス業、娯楽業	教育、学習支援業	医療、福祉	複合サービス事業	サービス業（他に分類されないもの）	（令和2年平均＝100）		
																				令和2年平均	令和3年平均	
5人以上	平成28年平均	99.8	0.4	-	92.0	102.5	94.9	95.4	117.5	94.3	93.8	102.7	100.1	118.6	87.9	110.7	97.5	103.1	98.8			
	平成29年平均	100.6	0.8	-	94.4	104.3	90.2	94.8	117.2	97.0	98.2	103.3	99.1	118.3	88.7	107.6	100.0	99.7	96.1			
	平成30年平均	101.1	0.4	-	96.6	101.2	98.8	97.7	114.4	106.7	98.4	103.0	100.8	117.9	92.1	103.4	98.4	111.0	95.1			
	平成31年・令和元年平均	101.3	0.3	-	103.7	102.1	103.0	100.7	119.1	100.5	99.2	100.8	105.1	109.9	94.9	98.9	96.1	103.0	102.1			
	令和2年平均	100.0	-1.3	-	100.0	100.0	100.0	100.0	100.0	100.0	100.0	100.0	100.0	100.0	100.0	100.0	100.0	100.0	100.0	100.0		
	令和3年平均	100.9	0.9	-	97.2	99.3	105.6	100.9	98.5	101.8	91.1	107.5	96.5	109.0	102.1	98.4	104.9	102.6	103.6			
	令和3年5月	86.2	2.7	-	78.8	81.6	89.7	83.6	85.8	83.5	91.1	89.0	81.3	105.5	95.9	80.1	89.5	79.8	91.7			
	令和3年6月	152.4	0.7	-	154.9	138.7	221.4	168.2	132.1	146.4	172.6	165.0	157.0	111.8	117.8	157.4	147.2	189.0	141.6			
	令和3年7月	110.8	0.2	-	104.9	123.9	86.1	100.8	109.2	129.3	76.0	125.0	100.4	121.4	116.3	90.2	108.8	99.4	113.2			
	令和3年8月	83.8	1.7	-	76.9	78.6	82.3	86.1	85.7	82.8	70.4	86.6	78.3	105.7	100.0	78.8	88.0	74.2	91.6			
	令和3年9月	84.7	0.9	-	79.9	81.2	84.0	81.8	86.9	86.2	69.4	87.4	79.7	103.5	100.9	80.6	90.9	77.6	90.6			
	令和3年10月	85.5	2.9	-	80.8	80.5	85.2	84.1	88.0	83.9	70.7	88.2	87.2	105.8	98.6	79.3	94.2	85.4	92.3			
	令和3年11月	87.2	1.3	-	87.8	86.0	84.3	84.3	89.3	87.2	73.4	91.2	80.0	109.7	92.9	84.2	90.6	82.0	94.2			
	令和3年12月	176.1	-0.1	-	189.6	174.4	201.0	181.9	162.5	183.9	161.3	204.8	157.3	132.7	117.2	204.8	176.2	213.5	163.9			
	令和4年1月	84.7	1.3	70.4	81.0	77.4	73.7	82.1	89.8	82.5	73.1	101.7	85.5	126.2	96.0	84.7	87.6	75.8	88.7			
令和4年2月	83.5	1.8	71.3	81.1	81.9	74.3	80.1	86.9	82.4	74.4	91.0	83.8	120.1	93.7	83.2	83.9	74.0	87.1				
令和4年3月	93.1	3.2	69.5	90.9	77.2	88.7	88.7	101.6	91.4	84.7	93.2	102.1	129.9	97.8	95.6	89.8	77.7	92.7				
令和4年4月	89.8	1.6	74.5	85.8	80.7	78.7	89.7	94.7	89.6	77.0	99.9	92.3	129.3	104.4	100.2	85.8	82.9	88.7				
令和4年5月	88.3	2.4	72.6	82.0	82.2	74.8	83.4	92.4	86.1	88.8	93.9	93.2	133.1	99.1	87.5	84.0	78.2	92.9				
前年同月比 (%)		-	-	-	4.1	0.7	-16.6	-0.2	7.7	3.1	-2.5	5.5	14.6	26.2	3.3	9.2	-6.1	-2.0	1.3			
30人以上	平成28年平均	100.1	0.2	-	91.5	103.1	96.7	96.6	121.9	92.2	92.5	100.2	101.9	122.0	80.2	109.2	95.7	111.0	101.0			
	平成29年平均	100.8	0.8	-	96.7	105.0	94.3	96.8	121.5	96.1	92.5	104.7	98.6	116.8	78.6	107.8	97.0	105.4	98.2			
	平成30年平均	102.1	1.2	-	95.0	103.4	100.9	99.0	116.0	107.5	96.1	106.4	99.6	124.5	88.4	104.0	100.4	115.2	97.8			
	平成31年・令和元年平均	101.7	-0.4	-	104.4	104.6	105.6	102.6	117.6	97.8	99.1	103.7	104.4	115.3	87.2	99.4	96.9	103.1	102.9			
	令和2年平均	100.0	-1.7	-	100.0	100.0	100.0	100.0	100.0	100.0	100.0	100.0	100.0	100.0	100.0	100.0	100.0	100.0	100.0	100.0		
	令和3年平均	100.9	0.9	-	97.7	98.8	100.4	101.2	97.8	102.2	90.8	104.6	95.5	114.7	101.5	102.5	106.3	102.7	104.2			
	令和3年5月	84.9	2.5	-	76.8	79.9	76.8	83.4	84.9	80.4	91.6	86.8	80.0	107.9	94.0	82.9	88.8	80.7	92.8			
	令和3年6月	161.5	1.7	-	174.0	144.0	233.1	174.3	136.0	158.9	176.8	169.0	169.2	121.2	119.5	170.7	161.3	186.2	141.7			
	令和3年7月	107.9	-0.4	-	101.7	120.2	74.3	99.3	104.1	131.7	72.3	113.8	92.0	143.6	120.1	91.4	105.7	102.5	111.5			
	令和3年8月	82.2	2.4	-	72.2	76.8	73.8	86.2	84.9	81.1	69.7	84.2	73.6	111.0	96.7	80.9	86.5	73.0	92.8			
	令和3年9月	83.1	0.6	-	77.4	79.3	75.6	81.4	86.8	83.3	68.7	85.4	76.3	109.1	100.9	83.1	90.5	78.8	92.8			
	令和3年10月	84.3	3.3	-	76.6	78.9	77.5	83.7	87.1	82.0	70.0	85.9	87.0	106.4	96.9	80.9	94.8	86.4	94.7			
	令和3年11月	85.1	0.6	-	82.8	84.9	75.3	84.5	89.1	83.7	70.8	87.2	78.2	112.5	89.3	86.5	88.7	79.4	95.3			
	令和3年12月	182.1	-0.3	-	207.1	180.0	213.9	185.1	161.9	194.4	161.1	201.2	157.1	142.7	114.2	219.6	188.9	212.8	162.1			
	令和4年1月	83.8	2.4	70.4	79.4	77.2	78.0	81.9	80.8	79.3	71.5	102.3	85.4	140.2	87.0	87.2	86.4	75.4	91.3			
令和4年2月	83.0	3.0	71.3	80.4	82.1	79.4	80.4	86.9	81.3	72.6	86.6	83.2	134.8	86.9	86.6	82.4	73.0	89.7				
令和4年3月	93.2	3.9	69.5	100.1	93.2	82.7	88.6	104.0	89.8	81.7	88.7	103.2	149.0	87.3	100.6	88.4	77.7	96.3				
令和4年4月	90.1	3.6	74.5	85.2	81.2	84.2	90.7	95.9	88.7	75.2	97.8	93.0	151.0	105.0	107.1	85.0	81.3	91.2				
令和4年5月	87.3	2.8	72.6	82.3	83.6	78.9	83.4	93.8	83.8	84.3	90.4	85.1	148.6	94.8	92.0	82.7	78.5	95.9				
前年同月比 (%)		-	-	-	7.2	4.6	2.7	0.0	10.5	4.2	-8.0	4.1	6.4	37.7	0.9	11.0	-6.9	-2.7	3.3			

第13表 規模、産業別名目賃金指数(きまって支給する給与)

規模	年 月	調査産業計	前年 同月比	鉱業、採石業、砂利採取業	建設業	製造業	電気・ガス・熱供給・水道業	情報通信業	運輸業、郵便業	卸売業、小売業	金融業、保険業	不動産業、物品賃貸業	学術研究、専門・技術サービス業	宿泊業、飲食サービス業	生活関連サービス業、娯楽業	教育、学習支援業	医療、福祉	複合サービス事業	サービス業(他に分類されないもの)	(令和2年平均=100)		
																				令和2年平均	令和3年平均	
5人以上	平成28年平均	99.7	0.0	-	97.5	101.0	97.0	96.4	111.8	94.4	96.0	101.6	98.4	98.4	116.7	86.6	109.1	97.1	98.4	99.1		
	平成29年平均	100.2	0.5	-	98.0	102.3	95.4	96.6	112.0	96.7	97.9	101.6	97.1	97.1	117.2	86.1	107.5	99.6	96.0	96.6		
	平成30年平均	100.0	-0.2	-	96.7	101.2	105.9	97.9	109.0	102.7	98.7	103.4	99.4	99.4	116.1	88.3	103.9	97.9	108.8	96.0		
	平成31年・令和元年平均	100.5	0.5	-	103.3	101.0	107.6	99.7	110.0	100.8	99.5	98.3	104.1	108.4	91.8	100.3	96.9	96.9	101.7	100.5		
	令和2年平均	100.0	-0.5	-	100.0	100.0	100.0	100.0	100.0	100.0	100.0	100.0	100.0	100.0	100.0	100.0	100.0	100.0	100.0	100.0	100.0	
	令和3年平均	101.3	1.3	-	99.6	100.7	106.9	99.8	99.6	99.6	101.6	91.4	106.1	97.4	109.1	105.0	99.2	105.3	100.1	103.1	103.1	
	令和3年5月	101.1	2.9	-	98.2	100.6	113.9	99.3	98.0	101.3	90.3	107.2	97.6	109.8	104.6	104.6	98.0	104.0	100.0	104.5	104.5	
	令和3年6月	101.1	1.5	-	96.6	101.6	113.9	98.8	98.8	100.5	89.0	104.7	100.3	108.5	107.4	106.7	97.4	106.7	101.3	104.2	104.2	
	令和3年7月	101.9	1.7	-	98.9	100.8	107.0	100.4	100.2	102.8	92.5	106.1	96.2	109.6	109.1	105.6	99.9	104.7	99.9	104.7	104.7	
	令和3年8月	100.7	1.1	-	98.0	99.4	106.2	100.1	99.1	102.2	91.0	104.8	93.0	108.7	108.5	99.9	101.6	101.6	94.2	102.5	102.5	
	令和3年9月	101.0	0.5	-	98.1	99.7	107.8	99.5	100.7	101.6	90.2	105.9	94.3	107.7	109.1	100.9	104.9	99.3	99.3	102.8	102.8	
	令和3年10月	102.8	2.0	-	104.2	102.0	108.6	100.5	100.7	102.7	93.8	107.8	98.4	110.3	107.6	97.2	109.4	99.2	109.4	103.7	103.7	
	令和3年11月	101.2	0.5	-	102.9	100.7	108.3	99.6	101.0	101.8	92.1	107.5	96.6	111.9	98.6	98.8	103.1	99.0	101.7	101.7	101.7	
	令和3年12月	101.4	0.8	-	101.3	100.8	106.3	99.2	104.5	101.2	91.6	107.8	97.0	114.3	101.1	101.1	97.8	104.0	102.4	104.0	104.0	
	令和4年1月	101.1	1.2	98.0	104.2	98.7	95.6	98.9	103.5	101.4	91.3	110.6	100.3	130.0	102.7	106.2	98.3	98.3	96.9	99.2	99.2	
	令和4年2月	100.9	1.5	102.6	105.5	98.8	96.0	99.1	98.0	101.3	93.0	110.8	99.8	125.6	101.7	106.5	98.4	94.6	94.6	99.9	99.9	
	令和4年3月	103.2	1.8	99.6	107.7	99.2	99.3	100.3	108.1	101.1	94.2	112.7	103.1	134.3	101.9	110.3	102.0	98.1	98.1	102.6	102.6	
	令和4年4月	104.7	1.4	104.1	107.5	100.0	97.3	101.8	107.7	105.8	96.9	114.6	104.3	133.6	105.2	113.8	98.9	97.2	101.8	101.8	101.8	
	令和4年5月	102.8	1.7	104.6	103.1	98.0	97.1	99.2	104.9	104.2	93.2	112.9	101.6	136.8	106.1	111.6	96.6	96.6	98.4	101.7	101.7	
	前年同月比 (%)		-	-	-	5.0	-2.6	-14.7	-0.1	7.0	2.9	3.2	5.3	4.1	24.6	1.4	13.9	-7.1	-1.6	-2.7	-2.7	
平成28年平均		99.8	-0.3	-	98.8	101.5	99.2	96.9	115.6	92.1	94.9	100.0	99.8	118.9	78.7	108.2	95.6	104.4	101.2	101.2		
平成29年平均		100.2	0.4	-	100.2	102.6	100.1	97.8	115.7	95.3	93.9	102.8	96.7	115.2	76.9	108.4	96.8	99.9	98.6	98.6		
平成30年平均		100.8	0.5	-	94.9	102.7	107.9	99.0	110.9	102.1	97.5	104.2	98.0	122.6	83.6	105.3	99.8	114.4	98.4	98.4		
平成31年・令和元年平均		100.9	0.1	-	104.6	103.4	110.0	101.1	109.9	97.8	99.6	100.8	103.4	112.7	83.7	101.4	98.5	102.8	101.3	101.3		
令和2年平均		100.0	-0.8	-	100.0	100.0	100.0	100.0	100.0	100.0	100.0	100.0	100.0	100.0	100.0	100.0	100.0	100.0	100.0	100.0		
令和3年平均		101.6	1.5	-	100.1	101.1	95.7	99.9	99.8	102.8	91.4	104.3	96.8	116.8	105.4	103.2	106.5	101.1	104.2	104.2		
令和3年5月		101.2	3.1	-	99.0	100.6	96.2	99.3	97.5	102.4	90.1	104.8	96.9	117.8	104.9	102.9	105.7	100.8	105.3	105.3		
令和3年6月		100.9	1.7	-	96.1	101.4	96.7	98.4	98.5	101.1	89.0	102.0	99.5	119.9	106.9	101.9	107.0	103.2	104.7	104.7		
令和3年7月		102.3	2.3	-	99.3	101.3	96.0	100.1	100.8	103.8	92.4	104.1	95.0	122.1	110.7	101.2	107.4	100.9	106.9	106.9		
令和3年8月		101.0	1.5	-	97.9	99.7	94.8	100.2	99.2	103.9	90.9	103.5	91.0	119.7	108.5	104.7	102.6	92.6	104.4	104.4		
令和3年9月		101.5	0.8	-	97.7	100.4	96.3	99.6	101.7	103.4	90.0	104.9	92.2	117.8	110.8	105.6	106.1	100.8	104.2	104.2		
令和3年10月		103.4	2.6	-	103.6	103.2	97.8	100.8	100.7	105.1	94.0	106.8	97.5	115.7	107.8	100.1	111.9	100.4	105.4	105.4		
令和3年11月		101.7	1.0	-	103.7	101.5	95.9	100.0	102.2	103.3	92.2	107.1	96.9	118.5	95.8	102.5	103.7	99.2	103.0	103.0		
令和3年12月		101.9	1.2	-	102.1	101.9	95.4	99.4	105.4	102.6	91.6	106.4	96.1	116.4	98.9	101.6	105.6	104.3	106.0	106.0		
令和4年1月		102.4	2.2	98.0	108.2	101.7	100.9	99.6	105.7	103.2	89.2	108.6	100.8	151.6	93.8	110.9	98.5	96.1	101.5	101.5		
令和4年2月		102.3	2.8	102.6	109.6	101.5	102.3	100.1	98.4	102.8	90.9	107.7	146.1	96.9	112.5	98.6	93.1	102.7	102.7	102.7		
令和4年3月		104.9	3.1	99.6	112.8	102.0	105.9	101.1	110.9	103.4	91.8	110.4	103.3	158.4	96.6	116.9	102.9	97.0	105.7	105.7		
令和4年4月		106.6	3.0	104.1	112.6	103.0	102.9	102.8	110.4	108.4	94.6	111.0	105.2	159.0	102.5	121.9	99.3	96.9	104.4	104.4		
令和4年5月		104.2	3.0	104.6	107.6	100.7	102.2	99.9	107.3	105.8	90.5	109.5	102.5	159.6	102.9	119.1	96.9	98.0	104.7	104.7		
前年同月比 (%)		-	-	-	8.7	0.1	6.2	0.6	10.1	3.3	0.4	4.5	5.8	35.5	-1.9	15.7	-8.3	-2.8	-0.6	-0.6		

第14表 規模、産業別名目賃金指数(所定内給与)

規模	年 月	調査産業計	前年 同月比	鉱業、採石業、砂利採取業	建設業	製造業	電気・ガス・熱供給・水道業	情報通信業	運輸業、郵便業	卸売業、小売業	金融業、保険業	不動産業、物品賃貸業	学術研究、専門・技術サービス業	宿泊業、飲食サービス業	生活関連サービス業、娯楽業	教育、学習支援業	医療、福祉	複合サービス事業	(令和2年平均=100)		
																			サービス業(他に分類されないもの)	サービス業	
5人以上	平成28年平均	99.3	0.1	-	97.7	99.4	98.9	95.6	109.8	94.2	96.6	101.2	98.3	114.9	85.3	108.7	97.6	100.6	99.0		
	平成29年平均	99.9	0.6	-	96.9	100.9	96.3	96.5	110.2	96.8	98.8	100.8	96.7	115.7	84.3	106.9	100.3	98.1	97.1		
	平成30年平均	99.9	0.0	-	95.0	99.7	103.9	98.3	108.0	102.8	99.9	102.6	99.0	114.8	86.3	103.1	98.0	107.8	97.0		
	平成31年・令和元年平均	100.0	0.1	-	102.9	100.0	106.0	99.4	109.0	100.5	99.9	97.3	103.9	106.2	89.4	99.5	96.5	100.5	99.8		
	令和2年平均	100.0	0.0	-	100.0	100.0	100.0	100.0	100.0	100.0	100.0	100.0	100.0	100.0	100.0	100.0	100.0	100.0	100.0	100.0	
	令和3年平均	101.0	1.0	-	99.8	100.2	109.6	100.1	98.9	100.9	100.9	91.4	105.3	95.9	110.9	104.9	98.8	105.5	100.4	101.9	
	令和3年5月	101.0	1.7	-	98.5	100.4	118.0	99.8	98.3	100.8	90.2	106.3	95.9	112.4	105.2	97.3	104.2	100.1	103.8		
	令和3年6月	101.0	0.5	-	97.2	101.1	117.8	99.5	99.1	100.2	89.1	104.3	98.5	110.8	108.0	97.1	106.9	101.7	103.5		
	令和3年7月	101.6	1.4	-	99.4	100.2	110.3	100.5	99.4	102.2	92.6	105.3	94.7	112.4	109.2	97.0	105.4	101.0	103.7		
	令和3年8月	100.5	1.0	-	98.2	99.1	110.0	99.9	98.7	101.5	91.3	104.4	92.3	111.3	108.4	99.9	101.5	97.6	101.1		
	令和3年9月	101.0	0.2	-	98.4	99.4	111.1	100.0	99.4	101.4	90.3	105.8	93.7	110.0	109.7	101.0	104.7	100.5	101.4		
	令和3年10月	102.3	1.7	-	103.5	101.3	111.1	100.8	99.6	101.7	93.8	106.3	96.9	111.7	107.4	96.9	109.7	98.3	102.2		
	令和3年11月	100.5	0.1	-	102.9	99.8	111.1	99.6	99.1	100.7	91.9	105.9	95.1	111.7	97.9	98.4	103.1	100.0	100.0		
	令和3年12月	100.7	0.2	-	101.2	99.7	109.7	99.5	101.6	100.0	91.5	106.5	95.3	113.6	99.4	97.3	104.7	101.4	102.1		
	令和4年1月	100.7	0.8	96.6	105.8	97.7	97.0	99.0	102.9	100.6	91.2	109.5	99.1	129.3	102.3	106.2	98.4	96.6	97.2		
	令和4年2月	100.7	1.3	100.8	107.0	97.8	97.5	98.9	97.7	100.6	93.1	109.2	101.5	127.0	101.5	106.4	98.9	94.7	98.8		
	令和4年3月	102.6	1.4	97.7	108.6	98.0	99.3	99.6	106.7	100.0	94.1	110.6	101.7	135.7	101.2	110.0	102.7	99.2	101.3		
	令和4年4月	103.5	0.9	101.6	108.6	98.7	97.8	100.9	105.5	103.9	96.1	111.7	102.7	133.7	101.3	113.3	99.0	96.7	99.8		
	令和4年5月	102.1	1.1	102.9	104.5	97.5	98.7	98.8	103.9	102.6	92.6	111.0	100.1	136.7	105.1	111.4	97.3	98.2	100.4		
	前年同月比 (%)		-	-	6.1	-2.9	-16.4	-1.0	5.7	1.8	2.7	4.4	4.4	21.6	-0.1	14.5	-6.6	-1.9	-3.3		
30人以上	平成28年平均	99.4	-0.2	-	98.5	100.0	101.4	95.7	114.3	91.8	95.7	99.6	99.5	116.7	77.7	107.9	96.7	109.3	101.0		
	平成29年平均	100.1	0.7	-	99.4	101.1	101.3	97.5	114.6	95.4	94.7	102.8	96.6	114.2	74.9	107.6	98.0	103.2	99.2		
	平成30年平均	100.7	0.6	-	92.6	101.3	105.7	99.3	110.5	102.3	98.8	103.8	97.4	121.7	80.7	104.4	100.2	113.7	99.2		
	平成31年・令和元年平均	100.3	-0.4	-	104.2	102.5	107.8	100.8	109.1	97.4	100.2	99.9	102.9	109.2	81.0	100.7	97.9	101.9	100.0		
	令和2年平均	100.0	-0.3	-	100.0	100.0	100.0	100.0	100.0	100.0	100.0	100.0	100.0	100.0	100.0	100.0	100.0	100.0	100.0	100.0	
	令和3年平均	101.2	1.2	-	100.3	100.4	95.7	100.1	99.2	101.9	91.0	103.4	94.9	118.6	104.9	103.0	106.7	101.5	103.6		
	令和3年5月	100.9	1.7	-	99.3	100.2	96.3	99.8	97.8	101.4	89.6	103.7	94.4	120.5	105.2	102.4	105.8	100.9	105.2		
	令和3年6月	100.7	0.6	-	96.4	100.7	96.7	99.0	98.7	100.6	88.9	101.3	97.3	122.7	107.5	101.5	107.1	103.5	104.5		
	令和3年7月	101.9	2.0	-	99.5	100.6	96.3	100.1	100.4	102.9	92.1	103.3	93.1	124.5	110.3	100.5	107.5	102.4	106.5		
	令和3年8月	100.7	1.4	-	98.0	99.3	95.7	99.7	98.9	103.0	90.8	103.0	90.1	122.3	107.9	104.9	102.6	97.4	103.7		
	令和3年9月	101.3	0.3	-	98.1	99.9	96.6	100.1	100.4	103.0	89.7	104.7	91.4	120.4	110.8	105.9	105.8	102.3	103.5		
	令和3年10月	102.9	2.3	-	103.7	102.3	97.1	101.1	99.7	104.0	93.7	105.2	95.6	117.1	107.1	99.9	112.4	99.3	104.6		
	令和3年11月	100.9	0.7	-	104.3	100.4	95.5	99.9	100.4	101.9	91.6	105.0	95.0	117.4	94.1	102.1	103.8	100.8	101.8		
	令和3年12月	101.1	0.7	-	102.4	100.7	95.9	99.7	102.9	101.1	91.1	104.3	94.2	115.3	96.3	101.3	106.4	102.9	104.6		
	令和4年1月	101.9	1.9	96.6	110.8	100.6	101.3	99.6	105.9	102.2	88.9	107.5	99.5	151.6	93.1	111.3	98.5	95.6	99.4		
	令和4年2月	102.0	2.5	100.8	112.4	100.5	102.8	99.8	98.4	101.9	90.8	106.1	99.5	148.6	95.5	112.6	99.4	93.0	101.6		
	令和4年3月	104.2	2.8	97.7	114.4	100.7	104.8	100.3	109.8	102.1	91.5	108.2	101.7	160.0	94.9	116.7	104.0	98.2	104.4		
	令和4年4月	105.3	2.5	101.6	114.6	101.5	102.5	101.8	108.7	106.2	93.5	108.1	103.1	159.3	95.2	121.5	99.4	96.0	102.4		
	令和4年5月	103.5	2.6	102.9	109.8	100.1	103.1	99.5	106.5	103.8	89.5	107.7	101.2	159.0	100.6	119.0	97.7	98.0	103.5		
	前年同月比 (%)		-	-	10.6	-0.1	7.1	-0.3	8.9	2.4	-0.1	3.9	7.2	32.0	-4.4	16.2	-7.7	-2.9	-1.6		

第16表 規模、産業別実質賃金指数（きまって支給する給与）

規模	年	調査産業計	前年		電気・ガス・熱供給・水道業	情報通信業	運輸業、郵便業	卸売業、小売業	金融業、保険業	不動産業、物品賃貸業	学術研究、専門・技術サービス業	宿泊業、飲食サービス業	生活関連サービス業、娯楽業	教育、学習支援業	医療、福祉	複合サービス事業	サービス業（他に分類されないもの）
			前年	同月比													
5人以上	平成28年平均	102.0	0.1		99.3	98.7	114.4	96.6	98.3	104.0	100.7	119.4	88.6	111.7	99.4	100.7	101.4
	平成29年平均	102.3	0.3		104.5	98.7	114.4	98.8	100.0	103.8	99.2	119.7	87.9	109.8	101.7	98.1	98.7
	平成30年平均	101.0	-1.4		97.0	98.9	110.1	103.7	99.7	104.4	100.4	117.3	89.2	104.9	98.9	109.9	97.0
	平成31年・令和元年平均	100.6	-0.4		101.1	99.8	110.1	100.9	99.6	98.4	104.2	108.5	91.9	100.4	97.0	101.8	100.6
	令和2年平均	100.0	-0.5		100.0	100.0	100.0	100.0	100.0	100.0	100.0	100.0	100.0	100.0	100.0	100.0	100.0
	令和3年平均	101.6	1.6		101.0	100.2	99.9	101.9	91.7	106.4	97.7	109.4	105.3	99.5	105.6	100.4	103.4
	令和3年5月	101.8	4.1		101.3	100.0	98.7	102.0	90.9	108.0	98.3	110.6	105.3	98.7	104.7	100.7	105.2
	6月	101.7	2.1		102.2	99.4	99.4	101.1	89.5	105.3	100.9	109.2	108.0	98.0	107.3	101.9	104.8
	7月	102.2	2.2		101.1	100.7	100.5	103.1	92.8	106.4	96.5	109.9	109.4	98.1	105.9	100.2	105.0
	8月	101.0	1.6		99.7	100.4	99.4	102.5	91.3	105.1	93.3	109.0	108.8	100.2	101.9	94.5	102.8
	9月	100.9	0.2		99.6	99.4	100.6	101.5	90.1	105.8	94.2	107.6	109.0	100.8	104.8	99.2	102.7
	10月	102.9	1.9		102.1	100.6	100.8	102.8	93.9	107.9	98.5	110.4	107.7	97.3	109.5	99.3	103.8
	11月	101.2	-0.1		100.7	99.6	99.6	101.8	92.1	107.5	96.6	111.9	98.6	98.8	103.1	99.0	101.7
	12月	101.4	-0.2		100.8	99.2	104.5	101.2	91.6	107.8	97.0	114.3	101.1	97.8	104.0	102.4	104.0
	令和4年1月	100.8	0.5		98.4	95.3	103.2	101.1	91.0	110.3	100.0	129.6	102.4	105.9	98.0	96.6	98.9
2月	100.1	0.4		98.0	95.2	98.3	100.5	92.3	109.9	99.0	124.6	100.9	100.9	97.6	93.8	99.1	
3月	102.0	0.3		98.4	98.1	106.8	99.9	93.1	111.4	101.9	132.7	100.7	109.0	100.8	96.9	101.4	
4月	102.7	-1.6		102.2	98.1	105.7	103.8	95.1	112.5	102.4	131.1	103.2	111.7	97.1	95.4	99.9	
5月	100.6	-1.2		95.9	95.0	102.6	102.0	91.2	110.5	99.4	133.9	103.8	109.2	94.5	96.3	99.5	
前年同月比 (%)				-5.3	-17.2	-2.9	4.0	0.0	0.3	2.3	1.1	21.1	-1.4	10.6	-9.7	-4.4	-5.4
30人以上	平成28年平均	102.1	-0.1		103.9	101.5	118.3	94.3	97.1	102.4	102.1	121.7	80.6	110.7	97.9	106.9	103.6
	平成29年平均	102.3	0.2		104.8	102.2	118.2	97.3	95.9	105.0	98.8	117.7	78.5	110.7	98.9	102.0	100.7
	平成30年平均	101.8	-0.7		103.7	109.0	112.0	103.1	98.5	105.3	99.0	123.8	84.4	106.4	100.8	115.6	99.4
	平成31年・令和元年平均	101.0	-0.8		103.5	110.1	110.0	97.9	99.7	100.9	103.5	112.8	83.8	101.5	98.6	102.9	101.4
	令和2年平均	100.0	-0.8		100.0	100.0	100.0	100.0	100.0	100.0	100.0	100.0	100.0	100.0	100.0	100.0	100.0
	令和3年平均	101.9	1.9		101.4	96.0	100.2	103.1	91.7	104.6	97.1	117.2	105.7	103.5	106.8	101.4	104.5
	令和3年5月	101.9	4.3		101.3	96.9	100.0	103.1	90.7	105.5	97.6	118.6	105.6	103.6	106.4	101.5	106.0
	6月	101.5	2.4		102.0	97.3	99.0	101.7	89.5	102.6	100.1	120.6	107.5	102.5	107.6	103.8	105.3
	7月	102.6	2.9		101.6	96.3	100.4	104.1	92.7	104.4	95.3	122.5	111.0	101.5	107.7	101.2	107.2
	8月	101.3	2.1		100.0	95.1	100.5	104.2	91.2	103.8	91.3	120.1	108.8	105.0	102.9	92.9	104.7
	9月	101.4	0.5		100.3	96.2	99.5	101.6	89.9	104.8	92.1	117.7	110.7	105.5	106.0	100.7	104.1
	10月	103.5	2.5		103.3	97.9	100.9	100.8	94.1	106.9	97.6	115.8	107.9	100.2	112.0	100.5	105.5
	11月	101.7	0.4		101.5	95.9	100.0	103.3	92.2	107.1	96.9	118.5	95.8	102.5	103.7	99.2	103.0
	12月	101.9	0.2		101.9	95.4	105.4	102.6	91.6	108.4	96.1	116.4	98.9	101.6	105.6	104.3	106.0
	令和4年1月	102.1	1.5		101.4	100.6	99.3	105.4	88.9	108.3	100.5	151.1	93.5	110.6	98.2	95.8	101.2
2月	101.5	1.7		100.7	101.5	99.3	97.6	90.2	106.8	99.9	144.9	96.1	111.6	97.8	92.4	101.9	
3月	103.7	1.7		100.8	104.6	99.9	109.6	90.7	109.1	102.1	156.5	95.5	115.5	101.7	95.8	104.4	
4月	104.6	-0.1		101.1	101.0	100.9	108.3	92.8	108.9	103.2	156.0	100.6	119.6	97.4	95.1	102.5	
5月	102.0	0.1		102.3	98.5	100.0	103.5	88.6	107.1	100.3	156.2	100.7	116.5	94.8	95.9	102.4	
前年同月比 (%)				-2.8	3.2	-2.3	6.9	0.4	-2.3	1.5	2.8	31.7	-4.6	12.5	-10.9	-5.5	-3.4

実質賃金指数（きまって支給する給与） = $\frac{\text{名目賃金指数（きまって支給する給与）}}{\text{東京都都区消費者物価指数}^*} \times 100$

* 東京都都区消費者物価指数は「持家の帰属家賃を除く総合」である。

第17表 規模、産業別労働時間指数（総実労働時間）

規模	年 月	調査産業計	前年 同月比	鉱業、採石業、砂利採取業	建設業	製造業	電気・ガス・熱供給・水道業	情報通信業	運輸業、郵便業	卸売業、小売業	金融業、保険業	不動産業、物品賃貸業	学術研究、専門・技術サービス業	宿泊業、飲食サービス業	生活関連サービス業、娯楽業	教育、学習支援業	医療、福祉	複合サービス事業	（令和2年平均=100）			
																			サービス業（他に分類されないもの）	サービス業		
5人以上	平成28年平均	106.5	-0.7	-	105.7	104.3	110.4	102.4	110.4	103.4	101.7	107.5	102.6	132.2	122.5	107.5	102.7	102.2	107.1			
	平成29年平均	106.4	-0.1	-	106.7	104.9	109.9	101.9	109.9	104.5	102.6	107.5	104.3	132.0	118.6	107.2	102.5	103.4	105.5			
	平成30年平均	104.9	-1.4	-	105.9	105.6	104.4	99.2	104.4	103.7	102.2	105.8	102.5	128.3	115.1	111.6	103.6	106.9	105.3			
	平成31年・令和元年平均	102.7	-2.0	-	101.9	102.5	106.2	99.3	106.2	102.5	99.4	102.8	101.2	119.6	112.3	106.9	98.3	102.3	104.0			
	令和2年平均	100.0	-2.6	-	100.0	100.0	100.0	100.0	100.0	100.0	100.0	100.0	100.0	100.0	100.0	100.0	100.0	100.0	100.0	100.0		
	令和3年平均	102.3	2.3	-	100.1	100.6	101.0	101.0	101.0	100.5	101.8	100.5	105.3	103.8	100.3	108.6	99.1	102.8	101.4	104.3		
	令和3年5月	97.9	10.3	-	94.8	93.8	95.3	95.4	94.8	99.3	99.3	95.0	101.7	99.6	95.1	103.4	97.6	98.6	93.1	100.4		
	令和3年6月	105.9	4.0	-	103.1	105.5	111.2	106.4	102.5	104.0	105.2	105.2	107.2	110.0	96.4	111.8	109.8	106.5	107.5	107.9		
	令和3年7月	105.6	0.2	-	104.4	105.3	103.2	103.6	104.5	106.2	101.6	106.9	105.3	102.5	100.2	112.5	102.2	105.3	100.2	108.2		
	令和3年8月	98.1	2.1	-	93.2	91.6	102.0	98.2	98.7	97.8	97.3	99.9	97.2	98.4	109.4	82.7	101.6	97.9	102.3			
	令和3年9月	101.0	1.0	-	98.1	100.4	101.7	98.8	101.1	99.9	98.0	104.4	100.3	97.1	109.0	99.2	102.7	98.7	103.7			
	令和3年10月	105.0	-0.8	-	104.0	102.8	106.5	103.6	103.8	102.9	103.1	107.9	106.3	107.6	112.4	103.2	107.0	103.6	106.5			
令和3年11月	105.0	2.2	-	104.4	105.0	103.1	101.8	105.7	104.6	104.6	108.3	106.5	111.3	112.3	100.7	104.0	100.3	104.8				
令和3年12月	103.9	2.1	-	100.5	103.2	100.9	101.0	107.4	102.8	103.5	105.3	104.9	115.5	116.0	94.0	100.4	112.0	105.8				
令和4年1月	97.7	1.8	-	91.4	90.8	94.7	97.0	97.7	100.9	97.7	96.0	100.9	96.4	121.3	112.3	92.6	92.0	96.0	100.7			
令和4年2月	97.3	1.7	-	93.2	97.2	99.2	97.5	93.5	101.4	97.6	92.0	100.1	99.0	108.5	109.9	93.6	90.1	89.1	99.9			
令和4年3月	103.6	-0.6	-	104.8	101.5	101.7	112.6	102.7	103.7	100.8	102.3	105.1	110.0	119.2	115.8	105.4	96.3	107.9	105.4			
令和4年4月	106.9	-1.8	-	96.6	104.2	104.7	105.8	103.2	107.6	107.0	105.5	110.6	109.0	124.7	117.5	112.5	98.9	103.3	107.3			
令和4年5月	99.3	1.4	-	87.8	90.6	93.9	96.0	94.0	102.3	98.7	97.1	102.9	98.8	126.5	119.7	101.9	94.1	99.1	102.0			
前年同月比 (%)		-	-	-4.4	0.1	0.7	-1.5	7.9	-0.6	2.2	1.2	-0.8	33.0	15.8	4.4	-4.6	6.4	1.6				
30人以上	平成28年平均	105.0	-0.7	-	106.4	102.3	105.2	102.4	110.3	101.8	101.1	105.0	101.1	140.4	122.9	107.5	100.6	100.2	107.9			
	平成29年平均	105.1	0.1	-	107.4	103.3	104.2	101.9	109.8	103.8	101.2	106.7	102.0	139.3	120.2	108.2	99.2	99.3	106.2			
	平成30年平均	104.9	-0.2	-	107.0	104.0	101.1	99.5	105.1	103.9	100.8	106.2	100.8	142.8	118.2	114.9	104.5	106.5	106.5			
	平成31年・令和元年平均	102.5	-2.2	-	102.1	102.2	102.2	100.0	106.0	101.1	98.4	103.4	100.1	131.9	107.9	110.3	98.7	101.4	104.8			
	令和2年平均	100.0	-2.5	-	100.0	100.0	100.0	100.0	100.0	100.0	100.0	100.0	100.0	100.0	100.0	100.0	100.0	100.0	100.0	100.0		
	令和3年平均	102.7	2.6	-	100.5	100.4	101.5	100.9	100.5	103.0	101.0	104.4	103.0	111.4	111.0	103.1	102.1	100.1	104.6			
	令和3年5月	98.6	9.1	-	96.1	93.9	94.5	95.3	94.9	100.9	95.0	101.9	99.1	104.3	103.4	102.1	99.4	92.9	100.9			
	令和3年6月	106.4	4.5	-	103.4	104.8	109.8	106.0	102.6	104.2	105.2	106.5	109.9	112.0	112.0	115.8	104.8	106.2	107.9			
	令和3年7月	106.5	1.0	-	106.1	105.2	105.2	102.9	104.1	108.0	102.6	106.3	104.7	117.1	116.4	106.5	105.3	99.9	109.2			
	令和3年8月	99.0	3.0	-	93.9	91.9	102.0	98.2	99.0	99.4	98.2	100.7	97.0	114.1	110.9	84.7	102.0	95.6	102.7			
	令和3年9月	101.4	2.2	-	97.4	100.2	100.0	98.8	101.8	100.5	98.8	102.4	100.1	110.1	112.0	104.7	101.5	98.6	104.3			
	令和3年10月	105.3	-0.8	-	102.0	102.3	104.8	103.9	103.9	104.8	103.9	106.6	104.4	118.3	114.5	107.0	106.2	102.8	106.5			
令和3年11月	105.1	2.5	-	103.7	104.7	101.9	101.9	107.1	106.1	101.0	107.6	104.4	121.2	112.1	104.6	99.1	105.3					
令和3年12月	103.9	2.3	-	100.0	102.4	99.6	100.9	107.1	104.3	103.4	104.0	102.4	124.5	119.1	97.1	98.5	111.2	106.2				
令和4年1月	98.5	1.8	-	91.4	91.5	96.2	95.3	93.9	100.6	100.0	95.8	101.0	141.6	110.4	97.2	92.3	95.8	102.4				
令和4年2月	97.6	2.2	-	93.2	96.7	99.7	94.9	93.6	101.1	97.8	91.4	99.4	98.2	118.9	109.5	98.6	89.3	88.2	101.4			
令和4年3月	104.7	-0.2	-	104.8	103.9	103.6	112.7	102.4	103.4	103.6	101.6	104.7	109.6	136.3	118.0	112.0	95.0	104.2	106.8			
令和4年4月	107.8	-1.6	-	96.6	105.9	105.0	104.8	103.2	106.9	109.4	105.3	111.2	109.0	142.5	118.3	122.3	96.9	101.4	108.4			
令和4年5月	100.4	1.8	-	87.8	91.5	95.7	96.4	103.1	100.9	97.1	103.1	103.1	99.7	143.2	121.3	109.1	93.6	97.2	103.8			
前年同月比 (%)		-	-	-4.8	1.9	2.0	-1.0	8.6	0.0	2.2	1.2	0.6	37.3	17.3	6.9	-5.8	4.6	2.9				

第18表 規模、産業別労働時間指数(所定内労働時間)

規模	年 月	調査産業計	前年 同月比	鉱業、採石業、砂利採取業	建設業	製造業	電気・ガス・熱供給・水道業	情報通信業	運輸業、郵便業	卸売業、小売業	金融業、保険業	不動産業、物品賃貸業	学術研究、専門・技術サービス業	宿泊業、飲食サービス業	生活関連サービス業、娯楽業	教育、学習支援業	医療、福祉	複合サービス事業	（令和2年平均=100）		
																			サービス業 (他に分類されないもの)	サービス業	
5人以上	平成28年平均	106.1	-0.3	-	106.9	103.6	104.9	100.8	111.5	103.3	101.9	107.1	101.1	132.6	122.7	108.8	102.4	103.7	106.6		
	平成29年平均	106.0	-0.1	-	105.8	104.3	106.2	101.5	110.9	104.5	103.1	106.7	102.3	130.1	117.9	108.0	102.5	105.3	105.4		
	平成30年平均	104.7	-1.2	-	104.7	104.0	102.8	100.3	105.3	103.5	104.1	105.4	101.8	126.1	113.4	110.4	103.3	104.5	105.6		
	平成31年・令和元年平均	102.0	-2.5	-	100.5	101.2	98.4	98.9	105.4	101.9	100.1	101.8	100.3	117.6	110.7	105.8	97.9	100.3	103.5		
	令和2年平均	100.0	-2.0	-	100.0	100.0	100.0	100.0	100.0	100.0	100.0	100.0	100.0	100.0	100.0	100.0	100.0	100.0	100.0	100.0	
	令和3年平均	101.7	1.7	-	99.6	100.0	104.1	100.9	100.7	100.8	100.8	101.4	104.0	102.0	101.5	107.8	98.6	102.5	101.4	103.2	
	令和3年5月	97.4	8.5	-	94.2	93.1	97.1	95.2	95.5	98.4	95.2	100.1	100.1	97.4	97.0	103.2	96.3	98.2	93.4	99.1	
	令和3年6月	105.9	2.9	-	103.8	105.2	113.9	106.7	103.7	103.7	103.3	106.7	106.7	107.8	98.4	111.1	109.8	106.7	108.2	107.2	
	令和3年7月	105.3	-0.4	-	104.7	104.7	105.6	103.8	105.1	105.2	105.2	102.6	106.6	104.2	102.1	112.0	101.4	104.8	100.9	107.0	
	令和3年8月	97.8	1.8	-	92.5	90.9	104.4	98.4	99.1	96.9	99.0	99.0	99.0	96.8	100.3	108.8	83.2	101.5	99.6	101.0	
	令和3年9月	100.7	0.4	-	97.6	99.7	103.3	98.9	100.3	99.1	99.0	103.5	103.5	99.1	108.5	99.1	102.5	98.1	98.1	102.5	
	令和3年10月	104.4	-1.3	-	102.6	101.8	107.2	103.7	104.2	101.8	104.3	106.1	106.1	103.5	108.1	111.3	102.2	106.7	104.1	105.5	
令和3年11月	104.1	1.6	-	103.5	104.1	104.1	101.4	105.4	103.5	101.1	106.6	106.6	105.0	110.6	111.6	99.5	103.7	100.7	103.6		
令和3年12月	103.1	1.7	-	99.5	102.0	103.0	101.1	106.0	101.6	101.6	104.6	103.6	103.1	114.4	115.0	93.5	100.4	108.9	104.4		
令和4年1月	96.8	1.3	89.4	90.8	93.1	98.1	93.1	99.8	96.2	96.4	99.8	98.4	95.4	120.0	112.2	92.9	91.7	95.0	98.9		
令和4年2月	96.3	1.3	89.9	96.1	97.6	98.8	92.1	100.3	96.4	91.8	98.5	97.0	109.0	109.6	109.6	89.7	89.2	98.3			
令和4年3月	102.2	-1.0	102.3	100.0	99.9	114.0	101.3	101.2	99.0	102.3	108.7	107.7	107.7	119.8	113.9	105.1	95.8	108.2	103.3		
令和4年4月	105.8	-2.3	94.5	103.7	103.4	108.0	102.5	107.1	105.2	105.0	108.4	108.4	107.0	123.8	117.0	111.2	98.8	102.7	105.5		
令和4年5月	98.6	1.2	86.4	90.7	92.9	97.5	93.6	102.0	97.0	97.1	101.9	101.9	97.4	125.3	119.4	102.2	94.0	98.3	100.3		
前年同月比 (%)		-	-	-3.7	-0.2	0.4	-1.7	6.8	-1.4	2.0	1.8	0.0	0.0	29.2	15.7	6.1	-4.3	5.2	1.2		
30人以上	平成28年平均	104.8	-0.2	-	107.9	102.0	105.4	100.5	112.5	102.0	101.4	104.6	99.4	138.4	124.6	108.7	100.7	103.5	107.2		
	平成29年平均	105.1	0.3	-	107.0	103.0	107.0	101.4	112.4	104.3	102.1	106.9	100.2	135.8	120.4	109.0	99.5	102.2	106.1		
	平成30年平均	105.0	-0.1	-	105.3	102.6	102.5	100.4	106.8	104.3	102.9	105.3	99.8	139.2	115.3	113.8	104.3	104.4	106.6		
	平成31年・令和元年平均	101.9	-3.0	-	99.7	100.9	97.4	99.6	105.8	100.7	99.4	102.2	98.6	128.2	106.3	108.9	98.6	99.7	103.9		
	令和2年平均	100.0	-1.9	-	100.0	100.0	100.0	100.0	100.0	100.0	100.0	100.0	100.0	100.0	100.0	100.0	100.0	100.0	100.0	100.0	
	令和3年平均	102.1	2.1	-	100.1	99.6	102.7	100.8	101.0	101.7	102.8	101.3	111.2	109.7	111.2	109.7	102.0	101.6	100.0	103.8	
	令和3年5月	97.8	7.1	-	95.5	93.1	95.5	95.2	95.8	99.4	95.0	99.9	96.8	106.0	102.7	100.0	98.6	93.3	100.0		
	令和3年6月	106.3	3.4	-	104.0	104.5	111.9	106.2	103.8	103.2	106.5	105.6	107.7	113.5	110.8	115.3	104.8	106.9	107.5		
	令和3年7月	106.1	0.2	-	106.5	104.5	104.5	103.6	105.3	106.8	103.3	105.4	105.4	117.3	115.4	105.1	104.7	100.8	108.3		
	令和3年8月	98.7	2.5	-	93.3	91.1	104.1	98.5	100.1	98.1	100.0	99.7	96.7	114.6	110.3	85.1	101.8	97.9	101.8		
	令和3年9月	100.9	1.6	-	97.0	99.3	101.8	98.7	101.6	99.4	99.8	101.3	99.6	111.1	110.5	104.2	101.1	97.7	103.3		
	令和3年10月	104.7	-1.3	-	101.2	101.0	105.3	103.8	105.1	103.3	104.9	104.3	103.2	116.9	113.5	105.4	105.4	103.3	105.9		
令和3年11月	104.3	2.1	-	103.3	103.8	102.3	101.6	107.5	104.6	101.3	105.3	103.1	117.4	110.5	102.7	102.4	99.6	104.3			
令和3年12月	102.9	1.8	-	99.4	101.2	100.9	100.9	106.4	102.9	104.2	101.9	119.4	119.4	119.4	119.4	98.5	106.4	105.0			
令和4年1月	97.5	1.2	89.4	92.0	94.5	94.7	93.2	100.2	98.2	96.5	99.8	95.9	136.8	108.9	97.0	91.8	94.4	100.4			
令和4年2月	96.2	1.6	89.9	95.8	97.8	94.0	92.0	100.2	96.1	91.5	97.6	96.3	117.7	107.0	98.3	89.0	88.2	99.7			
令和4年3月	103.1	-0.9	102.3	102.1	101.6	111.9	100.9	101.1	101.4	101.7	102.0	107.8	134.3	112.7	110.8	94.6	104.6	104.6			
令和4年4月	106.4	-2.2	94.5	105.5	103.3	105.3	102.4	106.8	107.2	105.1	108.8	106.8	139.2	115.5	119.6	96.9	100.8	106.4			
令和4年5月	99.4	1.6	86.4	92.1	94.5	96.7	93.7	103.5	98.9	97.3	101.8	101.8	98.0	138.6	118.7	108.7	93.5	96.6	102.0		
前年同月比 (%)		-	-	-3.6	1.5	1.3	-1.6	8.0	-0.5	2.4	1.9	1.2	30.8	15.6	8.7	-5.2	3.5	2.0			

第19表 規模、産業別労働時間指数(所定外労働時間)

規模	年 月	調査産業計	前年 同月比	鉱業、採石業、砂利採取業	建設業	製造業	電気・ガス・熱供給・水道業	情報通信業	運輸業、郵便業	卸売業、小売業	金融業、保険業	不動産業、物品賃貸業	学術研究、専門・技術サービス業	宿泊業、飲食サービス業	生活関連サービス業、娯楽業	教育、学習支援業	医療、福祉	複合サービス事業	(令和2年平均=100)			
																			サービス業(他に分類されないもの)	サービス業		
5人以上	平成28年平均	110.9	-4.9	-	96.2	113.8	100.5	115.7	103.4	103.9	100.6	111.3	119.0	162.4	118.0	82.2	111.2	81.8	113.8			
	平成29年平均	110.5	-0.4	-	114.0	113.2	80.6	104.7	102.5	104.7	98.6	116.6	125.2	164.9	131.6	93.5	102.2	76.3	106.7			
	平成30年平均	105.8	-4.3	-	115.5	127.5	87.0	88.7	98.1	107.4	88.4	110.3	109.8	167.0	148.1	134.7	109.6	141.7	100.3			
	平成31年・令和元年平均	110.6	4.6	-	113.3	120.5	99.8	102.4	111.4	112.3	94.8	113.5	111.3	155.7	143.7	129.4	106.7	130.8	109.4			
	令和2年平均	100.0	-9.6	-	100.0	100.0	100.0	100.0	100.0	100.0	100.0	100.0	100.0	100.0	100.0	100.0	100.0	100.0	100.0	100.0		
	令和3年平均	108.7	8.6	-	104.1	109.6	88.9	101.9	99.7	117.3	117.3	93.5	119.0	122.4	79.1	123.2	109.1	109.5	100.3	118.7		
	令和3年5月	105.0	34.9	-	98.9	103.7	80.9	97.3	89.9	114.2	114.2	92.6	118.9	123.3	61.6	107.8	123.3	108.5	87.7	116.8		
	6月	107.0	19.6	-	96.7	109.6	89.5	104.2	94.3	114.2	114.2	93.7	113.2	132.6	59.1	125.0	111.6	102.5	96.4	116.8		
	7月	109.9	8.7	-	101.6	114.4	84.4	102.3	100.3	120.7	120.7	94.9	111.6	117.1	68.6	121.2	117.5	116.6	90.9	123.1		
	8月	101.2	6.1	-	99.5	100.7	82.7	96.0	95.9	111.7	111.7	84.6	109.1	101.7	66.3	121.2	72.4	106.5	71.4	117.9		
	9月	106.0	7.8	-	102.7	109.6	88.4	106.4	106.4	111.7	111.7	90.9	113.2	107.9	61.6	121.2	99.8	110.5	106.2	118.9		
	10月	112.8	5.5	-	114.9	116.3	101.0	102.9	100.8	122.0	122.0	94.9	127.1	123.3	97.0	132.5	121.4	116.6	96.4	117.9		
11月	114.7	8.3	-	112.1	117.4	95.3	104.8	107.4	123.2	123.2	97.1	127.9	123.3	125.4	125.0	123.3	108.5	94.2	121.1			
12月	113.8	7.4	-	108.8	118.4	85.0	99.8	117.3	122.0	122.0	94.9	123.9	124.1	134.9	136.3	103.8	98.5	157.0	124.2			
令和4年1月	108.7	8.6	105.6	90.7	116.7	87.9	99.4	108.8	123.1	123.1	92.6	112.3	107.0	142.9	113.2	88.2	100.0	110.9	124.7			
2月	109.7	6.5	116.2	106.0	122.5	87.4	106.3	109.3	117.9	117.9	93.8	118.0	113.2	100.0	113.2	90.2	98.0	87.0	120.6			
3月	121.4	5.8	121.7	113.7	126.5	101.1	115.1	121.4	130.8	130.8	102.3	131.1	134.9	109.5	150.9	111.8	106.0	103.3	132.0			
4月	120.4	4.0	111.1	107.7	123.5	87.9	109.4	111.5	137.2	137.2	109.7	134.4	130.2	140.5	124.5	137.3	100.0	112.0	129.9			
5月	108.7	3.5	97.5	89.6	108.8	84.5	98.1	103.8	126.9	126.9	97.2	113.9	113.2	147.6	122.6	96.1	96.0	109.8	123.7			
前年同月比 (%)		-	-	-9.4	4.9	4.4	0.8	0.8	15.5	11.1	5.0	-4.2	-8.2	139.6	13.7	-22.1	-11.5	25.2	5.9			
30人以上	平成28年平均	107.2	-5.7	-	96.4	105.6	103.8	118.2	95.5	100.3	99.1	109.6	116.4	181.1	95.4	84.4	100.8	65.8	117.9			
	平成29年平均	105.0	-2.2	-	110.6	106.9	82.0	106.6	92.4	97.5	95.2	104.2	118.7	211.2	117.9	93.0	93.0	69.5	107.0			
	平成30年平均	103.5	-1.3	-	118.3	120.2	90.6	90.9	93.3	98.3	86.3	114.9	110.0	218.0	163.3	137.6	107.9	128.6	105.9			
	平成31年・令和元年平均	109.8	5.9	-	118.3	116.7	104.5	103.8	107.7	106.5	92.3	115.6	114.8	207.7	132.7	138.3	101.3	119.5	116.0			
	令和2年平均	100.0	-8.8	-	100.0	100.0	100.0	100.0	100.0	100.0	100.0	100.0	100.0	100.0	100.0	100.0	100.0	100.0	100.0	100.0		
	令和3年平均	109.4	9.3	-	103.5	109.6	92.0	102.2	96.8	121.5	96.2	119.6	119.1	116.0	131.6	124.6	112.7	101.2	115.3			
	令和3年5月	106.2	31.2	-	100.2	104.7	86.4	96.8	89.3	121.0	94.6	122.3	120.7	71.1	115.1	142.9	115.5	87.8	111.8			
	6月	107.9	18.5	-	99.2	108.0	92.8	104.2	94.3	118.8	96.1	115.2	131.1	82.0	132.7	126.5	105.3	98.9	112.8			
	7月	111.3	11.0	-	103.4	113.9	90.4	103.6	95.9	126.5	97.6	114.4	115.9	112.1	134.3	134.6	119.0	91.0	121.1			
	8月	101.9	7.0	-	97.8	101.4	85.9	96.2	91.8	117.7	86.9	110.5	100.7	106.6	119.8	75.5	105.3	71.2	114.8			
	9月	107.1	9.5	-	100.7	110.5	86.4	99.3	103.1	115.6	93.0	113.6	104.9	87.5	134.3	114.2	112.2	107.6	117.0			
	10月	112.1	4.7	-	107.6	116.4	100.8	104.8	95.9	126.5	97.1	130.1	115.9	147.6	129.4	140.8	120.6	97.3	113.8			
11月	114.6	7.9	-	106.3	116.4	99.0	105.4	104.6	127.5	99.7	130.1	116.5	196.8	139.1	144.8	107.1	94.2	119.1				
12月	113.8	7.2	-	104.4	114.6	88.7	100.5	112.3	124.3	97.1	124.7	115.2	229.6	147.0	120.4	98.6	162.3	122.2				
令和4年1月	109.2	7.2	105.6	88.4	116.7	100.6	100.3	106.7	126.1	90.8	112.5	108.3	235.1	131.7	100.0	103.4	111.1	128.1				
2月	111.8	7.8	116.2	103.3	122.5	101.7	107.0	106.7	121.7	90.8	116.4	116.6	140.5	149.2	106.1	96.6	88.1	124.0				
3月	122.7	6.2	121.7	116.3	128.3	118.9	115.2	118.5	133.7	100.5	132.0	126.9	173.0	200.0	136.7	103.4	100.0	135.4				
4月	122.7	5.5	111.1	108.4	126.7	101.1	110.4	107.2	140.2	106.7	135.2	129.7	205.4	161.9	175.5	98.3	107.1	133.3				
5月	110.9	4.4	97.5	87.9	110.8	94.3	98.8	100.5	129.3	95.4	115.6	115.9	229.7	161.9	116.3	96.6	103.2	127.1				
前年同月比 (%)		-	-	-12.3	5.8	9.1	2.1	12.5	6.9	0.8	-5.5	-4.0	223.1	40.7	-18.6	-16.4	17.5	13.7				

第20表 規模、産業別常用雇用指数

規 模	年 月	調査産業 計	前年 同月比	鉱業、採石 業、砂利採 取業	建設業	製造業	電気・力 ス・熱供 給・水道業	情報通信業	運輸業、 郵便業	卸売業、 小売業	金融業、 保険業	不動産業、 物品賃貸業	学術研究、 専門・技術 サービス業	宿泊業、飲 食サービス 業	生活関連 サービス 業、娯楽業	教育、学習 支援業	医療、福祉	複合サービ ス事業	(令和2年平均=100)		
																			サービス業 (他に分類さ れないもの)	サービス業	
5 人 以 上	平成28年平均	96.1	0.9	-	88.7	93.0	85.7	91.3	96.9	97.6	96.3	94.0	97.6	103.9	95.6	100.9	96.8	101.7	95.0		
	平成29年平均	97.6	1.6	-	89.7	91.5	100.8	94.0	96.6	99.3	98.1	96.9	99.1	106.5	98.5	102.9	99.0	99.8	96.7		
	平成30年平均	98.8	1.2	-	89.8	98.2	116.2	95.3	97.2	99.7	99.4	97.3	99.3	108.6	96.3	103.1	95.4	90.1	100.1		
	平成31年・ 令和元年平均	100.7	1.9	-	94.7	100.4	106.8	97.4	98.5	100.7	100.7	99.1	100.3	100.3	98.8	102.1	100.1	101.5	102.1		
	令和2年平均	100.0	-0.7	-	100.0	100.0	100.0	100.0	100.0	100.0	100.0	100.0	100.0	100.0	100.0	100.0	100.0	100.0	100.0	100.0	
	令和3年平均	99.2	-0.8	-	102.7	97.5	102.3	102.6	102.6	97.7	99.6	100.1	101.3	100.2	92.9	96.1	99.9	100.6	98.1	98.4	
	令和3年 5月	100.2	0.6	-	103.9	98.8	101.6	104.2	98.5	100.3	100.3	101.3	102.6	101.8	92.0	95.9	102.5	101.7	98.6	99.1	
	6月	99.8	0.1	-	103.9	98.9	100.9	104.0	97.8	99.8	99.8	100.9	102.2	101.4	92.3	95.2	102.7	101.7	98.4	97.9	
	7月	99.4	-0.4	-	104.1	98.1	101.0	103.3	97.6	99.5	99.5	100.1	102.3	100.4	92.8	95.0	101.4	101.2	98.1	98.0	
	8月	99.0	-0.5	-	103.8	97.9	101.7	103.0	97.2	99.7	99.7	100.0	101.6	99.8	90.0	95.0	98.5	101.2	97.9	97.4	
	9月	98.9	-0.6	-	103.6	98.1	102.2	102.6	96.9	99.5	99.5	99.5	100.8	99.8	91.2	95.3	100.4	100.6	97.6	97.2	
	10月	99.3	-0.2	-	103.7	97.8	101.9	103.1	97.4	99.4	99.4	100.0	101.0	99.8	92.6	95.2	101.4	101.0	97.3	98.4	
	11月	99.3	-0.3	-	103.5	97.6	101.3	102.5	97.0	99.3	99.3	99.7	100.8	99.9	94.0	96.4	100.7	101.0	97.2	99.0	
	12月	99.3	-0.3	-	103.5	96.8	101.7	102.2	96.7	99.2	99.2	99.2	100.9	100.2	93.8	96.0	101.1	101.5	98.4	99.2	
	令和4年 1月	99.1	0.2	100.4	103.3	96.4	101.3	102.3	96.3	99.0	99.0	97.9	102.4	100.3	93.7	95.3	100.1	101.5	97.0	98.8	
2月	98.9	0.1	99.4	102.5	97.0	100.9	102.3	96.2	98.3	98.3	97.8	102.4	100.8	93.5	96.1	99.4	100.6	94.8	99.2		
3月	98.3	0.2	99.0	102.3	96.5	101.9	101.9	96.3	97.8	97.8	97.4	102.5	100.6	93.1	94.6	94.4	100.4	93.0	98.7		
4月	100.0	0.1	97.3	104.9	97.6	103.9	104.9	96.5	99.1	100.3	105.8	102.9	93.3	96.7	97.6	97.6	103.1	90.0	99.1		
5月	100.3	0.1	94.9	104.9	97.7	102.6	104.9	96.4	98.8	98.8	99.8	105.8	102.8	95.0	97.8	99.5	103.6	90.0	99.5		
前年同月比 (%)		-	-	-	1.0	-1.1	1.0	0.7	-2.1	-1.5	-1.5	3.1	1.0	3.3	2.0	-2.9	1.9	-8.7	0.4		
30 人 以 上	平成28年平均	94.9	0.4	-	86.5	91.6	82.5	90.2	96.2	96.4	96.9	92.8	100.3	100.8	98.7	100.3	98.7	106.2	93.7		
	平成29年平均	96.2	1.4	-	86.6	90.0	92.4	92.9	95.9	97.8	98.9	93.9	101.8	103.4	100.2	102.1	99.7	96.6	95.5		
	平成30年平均	97.7	1.6	-	87.0	98.3	116.9	94.6	97.1	98.3	99.7	95.4	102.1	108.7	94.0	101.8	92.8	86.5	100.0		
	平成31年・ 令和元年平均	99.9	2.2	-	92.9	101.1	102.0	97.0	98.1	99.6	101.0	98.1	101.6	101.6	96.9	101.4	98.6	101.2	102.6		
	令和2年平均	100.0	0.2	-	100.0	100.0	100.0	100.0	100.0	100.0	100.0	100.0	100.0	100.0	100.0	100.0	100.0	100.0	100.0	100.0	
	令和3年平均	99.3	-0.7	-	102.8	97.5	92.1	102.6	97.9	99.1	99.8	103.1	100.8	100.8	91.4	96.1	98.4	100.4	97.8	98.3	
	令和3年 5月	100.6	0.3	-	104.0	99.4	91.5	104.3	98.8	99.9	99.9	101.0	103.6	103.3	90.2	96.2	101.3	101.8	98.0	99.1	
	6月	100.1	-0.1	-	104.1	99.5	90.7	104.0	97.9	99.3	99.3	100.5	103.6	103.2	89.7	95.6	101.7	101.6	97.7	97.8	
	7月	99.6	-0.7	-	104.5	98.5	90.3	103.0	97.7	99.0	99.7	99.7	103.8	101.7	91.1	95.7	99.6	101.2	97.4	97.7	
	8月	99.1	-0.7	-	104.6	98.1	90.3	102.8	97.4	99.1	99.6	99.6	103.6	100.6	91.2	95.8	96.3	101.0	97.4	97.2	
	9月	99.1	-0.5	-	104.5	98.4	89.9	102.4	97.0	98.9	99.2	103.3	100.7	100.7	90.6	95.6	99.1	100.9	96.6	97.1	
	10月	99.4	-0.2	-	104.1	98.0	89.6	103.0	97.5	98.9	99.6	99.6	103.6	100.7	89.5	95.6	100.0	100.8	96.6	98.4	
	11月	99.1	-0.6	-	104.0	97.5	88.9	102.4	97.1	98.6	99.3	103.6	100.6	100.6	88.9	94.9	99.0	100.7	96.5	98.9	
	12月	99.1	-0.4	-	103.7	96.3	89.4	102.1	96.8	98.5	98.6	103.9	100.8	100.8	90.0	94.6	99.4	101.3	98.2	99.2	
	令和4年 1月	99.0	0.2	95.3	103.3	96.3	88.9	102.3	96.3	98.6	97.1	106.3	100.6	100.6	89.9	93.7	98.1	101.3	96.5	98.9	
2月	98.2	0.0	94.3	102.5	97.8	89.3	102.4	96.0	97.9	97.0	106.1	100.6	100.6	90.8	95.1	97.4	100.4	93.8	99.3		
3月	98.2	0.2	93.9	102.2	96.1	92.2	102.2	95.9	97.4	96.4	106.2	100.7	100.7	90.4	94.7	91.3	99.8	92.1	98.8		
4月	100.3	0.2	92.4	105.1	97.4	93.3	105.5	96.4	100.2	99.4	109.7	103.5	103.5	88.9	97.3	94.7	102.5	88.3	98.9		
5月	100.6	0.0	90.1	105.4	97.8	92.2	105.4	96.0	100.3	98.7	109.6	103.9	103.9	89.7	97.8	96.9	103.6	88.6	99.3		
前年同月比 (%)		-	-	-	1.3	-1.6	0.8	1.1	-2.8	0.4	-2.3	5.8	0.6	-0.6	1.7	-4.3	1.8	-9.6	0.2		

用語の説明

1 現金給与額

賃金、給与、手当、賞与その他の名称を問わず、労働の対償として使用者が労働者に通貨で支払うもので、所得税、社会保険料、組合費、購買代金等を差し引く前の金額です。退職金は含みません。

「現金給与総額」は、「きまって支給する給与」と「特別に支払われた給与」との合計額をいいます。

「きまって支給する給与」は、労働協約、就業規則等によってあらかじめ定められている支給条件、算定方法によって支給される給与であり、いわゆる基本給、家族手当、時間外手当等を含みます。

「所定内給与」は、きまって支給する給与のうち次の所定外給与以外のものをいいます。

「所定外給与」は、所定の労働時間を超える労働に対して支給される給与や、休日労働、深夜労働に対して支給される給与であり、時間外手当、早朝出勤手当、休日出勤手当、深夜手当等です。

「特別に支払われた給与」は、労働協約、就業規則等によらず、一時的又は突発的事由に基づき労働者に支払われた給与又は労働協約、就業規則等によりあらかじめ支給条件、算定方法が定められている給与で、以下に該当するものです。

①夏冬の賞与、期末手当等の一時金、②いわゆるベースアップの差額追給分、③3か月を超える期間で算定される手当等（6か月分支払われる通勤手当等）、④支給事由の発生が不定期なもの。

2 実労働時間数、出勤日数

労働者が実際に労働した時間数及び実際に出勤した日数です。休憩時間は給与支給の有無にかかわらず除かれます。また、有給休暇取得日も除かれます。

「総実労働時間数」は、「所定内労働時間数」と「所定外労働時間数」の合計をいいます。

「所定内労働時間数」は、労働協約、就業規則等で定められた正規の始業時刻と終業時刻との間の実労働時間数をいいます。

「所定外労働時間数」は、早出、残業、臨時の呼出、休日出勤等の実労働時間数をいいます。

「出勤日数」は、業務のために実際に出勤した日数をいいます。1時間でも就業すれば1出勤日とします。

3 常用労働者

事業所に雇用され給与を支払われる労働者（船員法の船員を除く。）のうち、期間を定めずに、又は1か月以上の期間を定めて雇われている者を常用労働者といいます。

「一般労働者」は、常用労働者のうち次の「パートタイム労働者」以外の者をいいます。

「パートタイム労働者」は、常用労働者のうち次のいずれかに該当する労働者をいいます。

- ① 1日の所定労働時間が一般の労働者よりも短い者
- ② 1日の所定労働時間が一般の労働者と同じで1週の所定労働日数が一般の労働者よりも短い者

東京都毎月勤労統計ホームページ

<https://www.toukei.metro.tokyo.lg.jp/maikin/mk-index.htm>



東京都の賃金、労働時間及び雇用の動き

—毎月勤労統計調査地方調査結果月報—

令和 4年 5月分

令和 4年 7月発行

編集・発行 東京都総務局統計部人口統計課

〒163-8001 東京都新宿区西新宿二丁目8番1号

都庁第二本庁舎8階

電話 03-5321-1111(代) 内線25-531~5

直通 03-5388-2534

E-mail : S0000030@section.metro.tokyo.jp