

調査結果のあらまし(常用労働者)

1 賃金

(1) 事業所規模5人以上

2月の現金給与総額は、規模5人以上で前年同月比1.8%増加の341,333円となった。

主な産業別に前年同月比を見ると、製造業0.6%減少、情報通信業0.6%減少、卸売業、小売業2.6%増加となった。

現金給与総額のうち、きまって支給する給与は、前年同月比1.5%増加の330,223円となった。また、所定内給与は、同1.3%増加の308,353円となった。

主な産業別にきまって支給する給与の前年同月比を見ると、製造業0.5%減少、情報通信業0.2%減少、卸売業、小売業0.9%増加となった。

実質賃金指数(現金給与総額)は、前年同月比0.7%増加となった。

(図1、表1、統計表第15表)

(2) 事業所規模30人以上

2月の現金給与総額は、規模30人以上で前年同月比3.0%増加の380,211円となった。

主な産業別に前年同月比を見ると、製造業1.4%増加、情報通信業0.5%増加、卸売業、小売業4.0%増加となった。

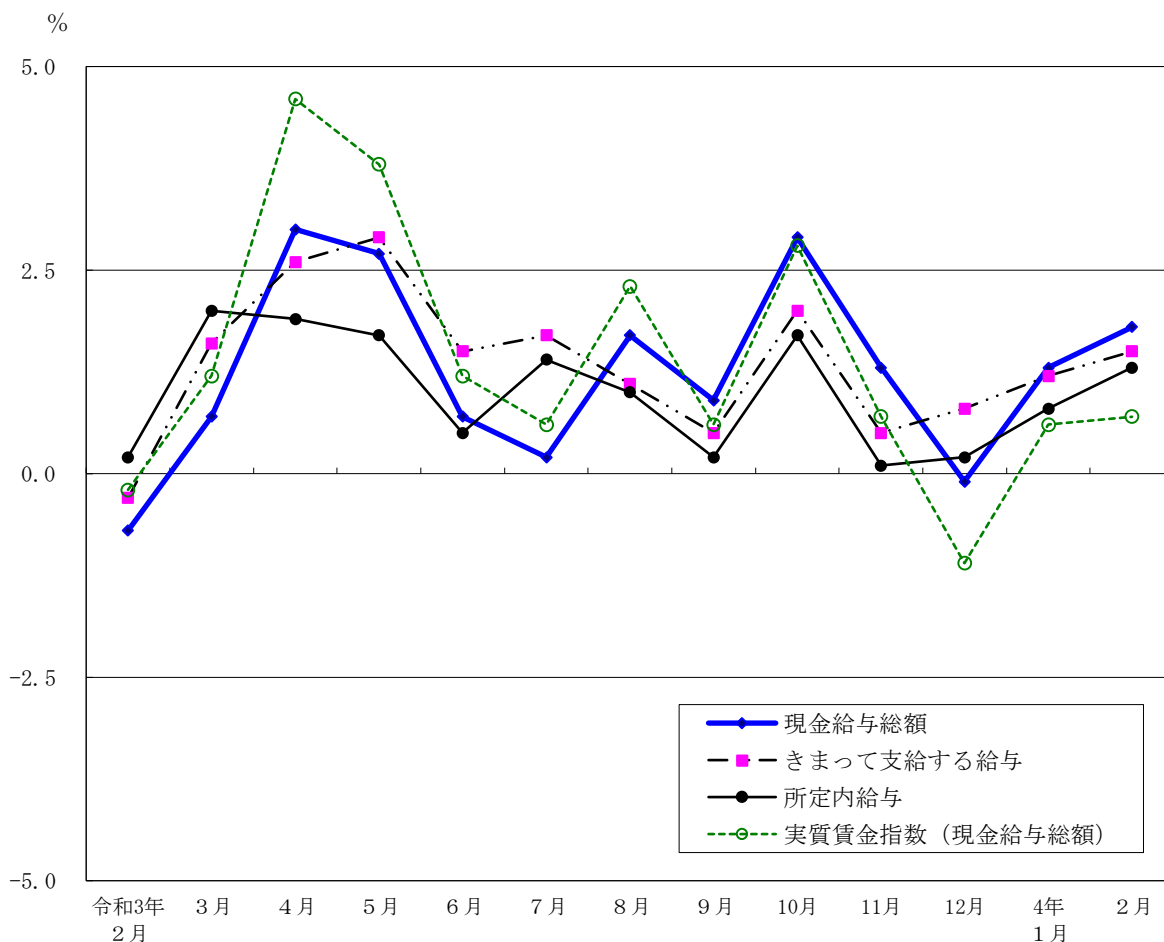
現金給与総額のうち、きまって支給する給与は、前年同月比2.8%増加の366,498円となった。また、所定内給与は、同2.5%増加の340,149円となった。

主な産業別にきまって支給する給与の前年同月比を見ると、製造業2.4%増加、情報通信業0.8%増加、卸売業、小売業1.3%増加となった。

実質賃金指数(現金給与総額)は、前年同月比1.9%増加となった。

(表1、統計表第15表)

図1 賃金の推移(前年同月比) —調査産業計、5人以上—



令和4年2月分

表1 月間現金給与額

(単位：円・%)

| 規模 | 産 業 | 現金給与総額 | | きまって支給する給与 | | | | 特別に支払われた給与 | |
|-------------------|---------------------|-----------|---------|------------|---------------|-----------|---------------|------------|--------|
| | | 前年 同月比 | | 前年 同月比 | 所定内 与 給 | 前年 同月比 | 所定外 与 給 | | |
| 5 人 以 上 | 調 査 産 業 計 | 341,333 | 1.8 | 330,223 | 1.5 | 308,353 | 1.3 | 21,870 | 11,110 |
| | 鉱業，採石業，砂利採取業 | 585,351 | - | 583,796 | - | 538,712 | - | 45,084 | 1,555 |
| | 建 設 業 | 430,375 | 8.3 | 426,981 | 8.0 | 394,232 | 9.4 | 32,749 | 3,394 |
| | 製 造 業 | 413,071 | -0.6 | 384,466 | -0.5 | 361,152 | -1.2 | 23,314 | 28,605 |
| | 電気・ガス・熱供給・水道業 | 466,150 | -5.5 | 461,486 | -6.0 | 412,555 | -5.2 | 48,931 | 4,664 |
| | 情 報 通 信 業 | 426,776 | -0.6 | 412,990 | -0.2 | 378,935 | -0.9 | 34,055 | 13,786 |
| | 運 輸 業 ， 郵 便 業 | 344,308 | 4.1 | 329,203 | 1.3 | 290,421 | 0.4 | 38,782 | 15,105 |
| | 卸 売 業 ， 小 売 業 | 340,316 | 2.6 | 329,823 | 0.9 | 312,673 | 0.5 | 17,150 | 10,493 |
| | 金 融 業 ， 保 険 業 | 502,192 | 3.2 | 462,413 | 2.6 | 428,225 | 2.4 | 34,188 | 39,779 |
| | 不 動 産 業 ， 物 品 賃 貸 業 | 401,394 | 7.8 | 382,885 | 7.6 | 354,718 | 6.1 | 28,167 | 18,509 |
| | 学術研究，専門・技術サービス業 | 445,978 | 4.4 | 425,616 | 4.1 | 396,565 | 3.8 | 29,051 | 20,362 |
| | 宿泊業，飲食サービス業 | 148,921 | 21.7 | 147,458 | 23.1 | 141,728 | 21.6 | 5,730 | 1,463 |
| | 生活関連サービス業，娯楽業 | 249,179 | 2.2 | 245,626 | 1.6 | 236,862 | 0.9 | 8,764 | 3,553 |
| | 教 育 ， 学 習 支 援 業 | 311,377 | 6.5 | 309,799 | 7.8 | 302,205 | 7.8 | 7,594 | 1,578 |
| | 医 療 ， 福 祉 | 273,298 | -5.6 | 271,859 | -4.6 | 258,389 | -4.4 | 13,470 | 1,439 |
| 複 合 サ ー ビ ス 事 業 | 327,050 | -5.7 | 326,426 | -5.4 | 303,447 | -4.5 | 22,979 | 624 | |
| サービス業（他に分類されないもの） | 280,125 | -1.4 | 274,661 | -1.1 | 251,816 | -1.2 | 22,845 | 5,464 | |
| 30 人 以 上 | 調 査 産 業 計 | 380,211 | 3.0 | 366,498 | 2.8 | 340,149 | 2.5 | 26,349 | 13,713 |
| | 鉱業，採石業，砂利採取業 | 585,351 | - | 583,796 | - | 538,712 | - | 45,084 | 1,555 |
| | 建 設 業 | 467,387 | 11.5 | 463,347 | 11.6 | 425,104 | 14.9 | 38,243 | 4,040 |
| | 製 造 業 | 447,848 | 1.4 | 415,334 | 2.4 | 387,450 | 1.8 | 27,884 | 32,514 |
| | 電気・ガス・熱供給・水道業 | 495,720 | 6.9 | 489,762 | 6.1 | 431,384 | 7.4 | 58,378 | 5,958 |
| | 情 報 通 信 業 | 437,285 | 0.5 | 422,193 | 0.8 | 385,383 | -0.1 | 36,810 | 15,092 |
| | 運 輸 業 ， 郵 便 業 | 348,871 | 5.7 | 332,175 | 2.1 | 290,764 | 0.9 | 41,411 | 16,696 |
| | 卸 売 業 ， 小 売 業 | 399,364 | 4.0 | 384,166 | 1.3 | 362,680 | 1.0 | 21,486 | 15,198 |
| | 金 融 業 ， 保 険 業 | 525,210 | 1.1 | 479,463 | 0.3 | 441,620 | 0.3 | 37,843 | 45,747 |
| | 不 動 産 業 ， 物 品 賃 貸 業 | 412,394 | 5.4 | 395,962 | 6.1 | 366,423 | 4.7 | 29,539 | 16,432 |
| | 学術研究，専門・技術サービス業 | 474,787 | 4.4 | 451,752 | 4.7 | 418,831 | 4.8 | 32,921 | 23,035 |
| | 宿泊業，飲食サービス業 | 204,742 | 32.8 | 202,767 | 35.2 | 196,766 | 34.4 | 6,001 | 1,975 |
| | 生活関連サービス業，娯楽業 | 264,624 | -6.0 | 261,888 | -5.9 | 249,520 | -7.8 | 12,368 | 2,736 |
| | 教 育 ， 学 習 支 援 業 | 357,202 | 8.9 | 355,791 | 10.1 | 347,536 | 10.3 | 8,255 | 1,411 |
| | 医 療 ， 福 祉 | 300,901 | -5.5 | 299,413 | -4.4 | 282,278 | -3.9 | 17,135 | 1,488 |
| 複 合 サ ー ビ ス 事 業 | 333,399 | -7.7 | 332,418 | -7.8 | 299,806 | -6.6 | 32,612 | 981 | |
| サービス業（他に分類されないもの） | 275,240 | 1.5 | 270,520 | 1.6 | 247,423 | 1.1 | 23,097 | 4,720 | |

2 労働時間

(1) 事業所規模5人以上

2月の総実労働時間数は、規模5人以上で前年同月比1.7%増加の130.9時間となった。

総実労働時間数のうち所定内労働時間数は、前年同月比1.3%増加の119.6時間、所定外労働時間数は、同6.5%増加の11.3時間となった。

主な産業別の所定外労働時間数は、製造業12.5時間（前年同月比19.3%増加）、情報通信業16.9時間（同5.9%増加）、卸売業、小売業9.2時間（同5.6%増加）となった。

（図2-1、図2-2、表2）

(2) 事業所規模30人以上

2月の総実労働時間数は、規模30人以上で前年同月比2.2%増加の136.3時間となった。

総実労働時間数のうち所定内労働時間数は、前年同月比1.6%増加の123.0時間、所定外労働時間数は、同7.8%増加の13.3時間となった。

主な産業別の所定外労働時間数は、製造業14.7時間（前年同月比18.8%増加）、情報通信業17.6時間（同7.4%増加）、卸売業、小売業11.2時間（同6.3%増加）となった。

（表2）

図2-1 労働時間の推移（前年同月比） — 調査産業計、5人以上 —

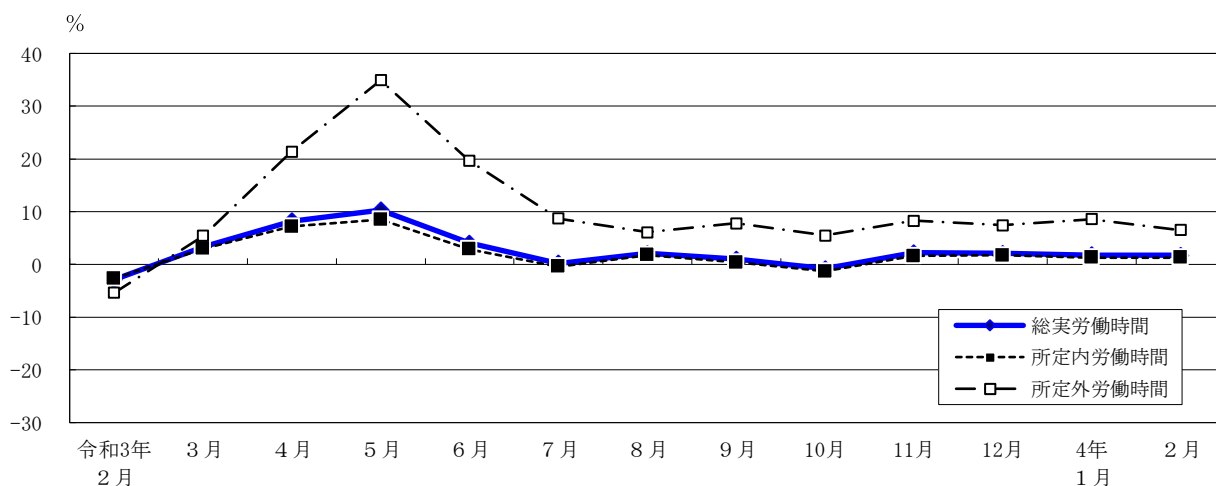
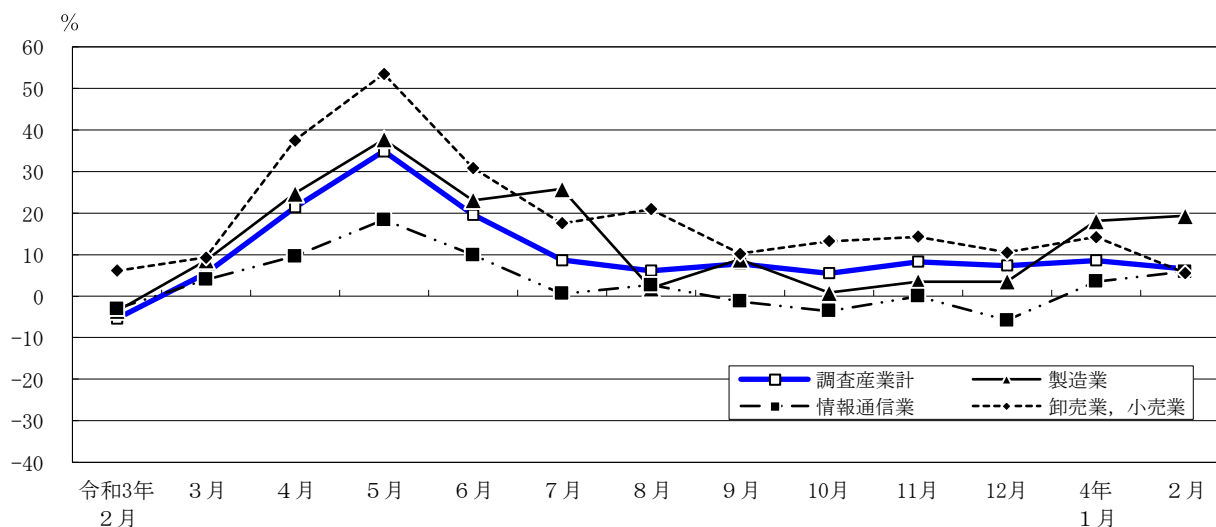


図2-2 所定外労働時間の推移（前年同月比） — 調査産業計及び主な産業、5人以上 —



令和4年2月分

表2 月間出勤日数及び実労働時間数

(単位： 日・時間・%)

| 規模 | 産 業 | 出 勤 日 数 | 総 実 労 働 時 間 数 | 所 定 内 | | 所 定 外 | | |
|-------------------|-----------------------|---------|---------------------|--------------|-----------------------|--------------|-----------------------|--------------|
| | | | | 前 年 同 月 比 | 所 定 内 労 働 時 間 数 | 前 年 同 月 比 | 所 定 外 労 働 時 間 数 | 前 年 同 月 比 |
| 5 人 以 上 | 調 査 産 業 計 | 16.4 | 130.9 | 1.7 | 119.6 | 1.3 | 11.3 | 6.5 |
| | 鉱業，採石業，砂利採取業 | 16.9 | 146.0 | - | 123.0 | - | 23.0 | - |
| | 建 設 業 | 18.8 | 161.6 | 0.4 | 142.3 | 0.0 | 19.3 | 4.3 |
| | 製 造 業 | 17.9 | 149.1 | 1.6 | 136.6 | 0.3 | 12.5 | 19.3 |
| | 電気・ガス・熱供給・水道業 | 17.9 | 152.2 | 3.2 | 137.0 | 3.0 | 15.2 | 5.0 |
| | 情 報 通 信 業 | 17.2 | 147.7 | -0.6 | 130.8 | -1.3 | 16.9 | 5.9 |
| | 運 輸 業 ， 郵 便 業 | 17.8 | 152.7 | 10.3 | 132.8 | 9.1 | 19.9 | 19.5 |
| | 卸 売 業 ， 小 売 業 | 16.7 | 131.9 | 0.2 | 122.7 | -0.1 | 9.2 | 5.6 |
| | 金 融 業 ， 保 険 業 | 16.5 | 137.8 | 1.7 | 121.3 | 0.9 | 16.5 | 7.9 |
| | 不 動 産 業 ， 物 品 賃 貸 業 | 17.7 | 144.4 | 0.2 | 130.0 | -0.4 | 14.4 | 6.6 |
| | 学術研究，専門・技術サービス業 | 17.5 | 147.8 | 1.1 | 132.3 | 1.1 | 15.5 | 2.0 |
| | 宿 泊 業 ， 飲 食 サ ー ビ ス 業 | 12.3 | 84.2 | 24.4 | 80.0 | 22.6 | 4.2 | 69.2 |
| | 生活関連サービス業，娯楽業 | 15.9 | 121.3 | 13.7 | 115.3 | 15.0 | 6.0 | -8.0 |
| | 教 育 ， 学 習 支 援 業 | 13.4 | 95.2 | -0.3 | 90.6 | 0.4 | 4.6 | -13.1 |
| 医 療 ， 福 祉 | 15.2 | 110.5 | -5.8 | 105.6 | -5.8 | 4.9 | -8.0 | |
| 複 合 サ ー ビ ス 事 業 | 16.2 | 126.9 | 1.0 | 118.9 | 0.8 | 8.0 | 5.7 | |
| サービス業（他に分類されないもの） | 16.8 | 134.2 | 2.6 | 122.5 | 2.1 | 11.7 | 8.9 | |
| 30 人 以 上 | 調 査 産 業 計 | 16.6 | 136.3 | 2.2 | 123.0 | 1.6 | 13.3 | 7.8 |
| | 鉱業，採石業，砂利採取業 | 16.9 | 146.0 | - | 123.0 | - | 23.0 | - |
| | 建 設 業 | 18.4 | 162.0 | -0.3 | 139.8 | 0.2 | 22.2 | -2.8 |
| | 製 造 業 | 17.8 | 152.4 | 3.2 | 137.7 | 1.8 | 14.7 | 18.8 |
| | 電気・ガス・熱供給・水道業 | 17.2 | 148.4 | 0.9 | 130.6 | -1.2 | 17.8 | 18.4 |
| | 情 報 通 信 業 | 17.2 | 148.1 | 0.1 | 130.5 | -0.9 | 17.6 | 7.4 |
| | 運 輸 業 ， 郵 便 業 | 17.5 | 151.7 | 11.7 | 130.9 | 10.5 | 20.8 | 19.5 |
| | 卸 売 業 ， 小 売 業 | 17.0 | 137.5 | -0.1 | 126.3 | -0.6 | 11.2 | 6.3 |
| | 金 融 業 ， 保 険 業 | 16.5 | 138.5 | 0.9 | 120.8 | 0.8 | 17.7 | 2.1 |
| | 不 動 産 業 ， 物 品 賃 貸 業 | 17.5 | 143.0 | 0.9 | 128.1 | 0.1 | 14.9 | 6.8 |
| | 学術研究，専門・技術サービス業 | 17.3 | 150.0 | 1.8 | 133.1 | 1.9 | 16.9 | 1.2 |
| | 宿 泊 業 ， 飲 食 サ ー ビ ス 業 | 12.6 | 92.3 | 26.4 | 87.1 | 23.9 | 5.2 | 90.1 |
| | 生活関連サービス業，娯楽業 | 15.0 | 117.1 | 9.8 | 107.7 | 9.6 | 9.4 | 12.4 |
| | 教 育 ， 学 習 支 援 業 | 13.9 | 100.8 | 2.2 | 95.6 | 3.0 | 5.2 | -10.4 |
| 医 療 ， 福 祉 | 15.7 | 116.0 | -4.3 | 110.3 | -3.8 | 5.7 | -12.5 | |
| 複 合 サ ー ビ ス 事 業 | 16.8 | 130.5 | 3.0 | 119.4 | 2.7 | 11.1 | 6.0 | |
| サービス業（他に分類されないもの） | 16.8 | 134.4 | 3.9 | 122.5 | 2.9 | 11.9 | 16.4 | |

3 雇用

(1) 事業所規模5人以上

2月の常用労働者数は、規模5人以上で前年同月比0.1%増加の7,893千人となった。
 主な産業別に前年同月比をみると、製造業1.1%増加、情報通信業1.4%増加、卸売業、小売業1.2%減少となった。
 常用労働者中のパートタイム労働者比率は、前年同月差0.1ポイント下降し、24.2%となった。

(図3-1、図3-2、表3)

(2) 事業所規模30人以上

2月の常用労働者数は、規模30人以上で前年同月と同水準の5,546千人となった。
 主な産業別に前年同月比をみると、製造業2.7%増加、情報通信業1.4%増加、卸売業、小売業1.1%減少となった。
 常用労働者中のパートタイム労働者比率は、前年同月差1.2ポイント下降し、17.5%となった。

(表3)

図3-1 常用労働者数の推移（前年同月比） — 調査産業計及び主な産業、5人以上 —

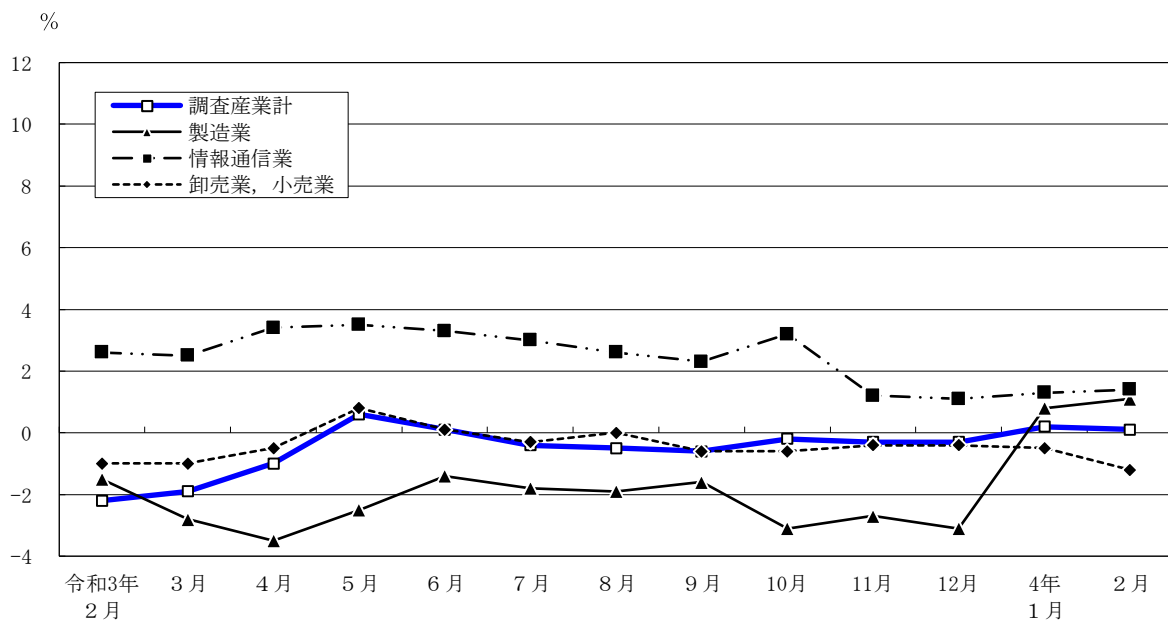
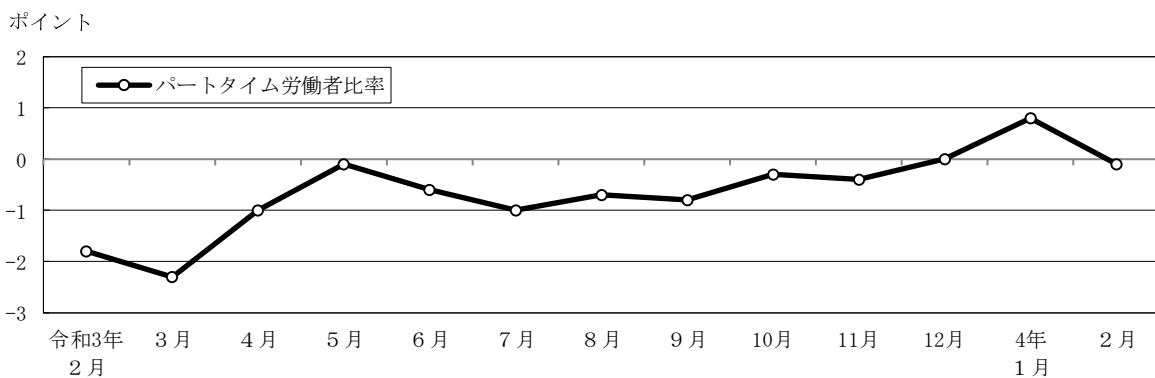


図3-2 パートタイム労働者比率の推移（前年同月差） — 調査産業計、5人以上 —



令和4年2月分

表3 常用労働者数及び労働異動率

(単位： 人・%・ポイント)

| 規模 | 産 業 | 常 用 労働者数 | | 入 職 率 | | 離 職 率 | | パートタイム 労働者比率 | |
|-------------------|-----------------------|-------------|-----------|-------|-----------|-------|-----------|-----------------|-----------|
| | | | 前年 同月比 | | 前年 同月差 | | 前年 同月差 | | 前年 同月差 |
| 5 人 以 上 | 調 査 産 業 計 | 7,892,988 | 0.1 | 1.48 | -0.02 | 1.74 | 0.10 | 24.2 | -0.1 |
| | 鉱業，採石業，砂利採取業 | 1,384 | - | 2.00 | 1.26 | 3.07 | 2.26 | 0.4 | -1.0 |
| | 建 設 業 | 396,697 | 2.2 | 0.55 | -0.53 | 1.32 | 0.41 | 3.8 | 0.8 |
| | 製 造 業 | 470,205 | 1.1 | 0.80 | 0.01 | 0.88 | 0.12 | 10.9 | -0.4 |
| | 電気・ガス・熱供給・水道業 | 20,867 | -6.8 | 0.57 | -1.52 | 0.95 | 0.53 | 2.7 | -1.0 |
| | 情 報 通 信 業 | 880,842 | 1.4 | 0.86 | 0.22 | 0.85 | 0.07 | 5.8 | 1.7 |
| | 運 輸 業 ， 郵 便 業 | 413,592 | -2.2 | 0.91 | -0.08 | 1.05 | -0.85 | 13.0 | -1.2 |
| | 卸 売 業 ， 小 売 業 | 1,670,340 | -1.2 | 1.12 | -0.33 | 1.80 | 0.37 | 25.4 | -0.2 |
| | 金 融 業 ， 保 険 業 | 393,098 | -1.8 | 1.01 | 0.21 | 1.14 | -0.06 | 6.6 | -0.5 |
| | 不 動 産 業 ， 物 品 賃 貸 業 | 241,909 | 2.4 | 1.04 | 0.01 | 1.09 | -0.46 | 11.4 | -4.3 |
| | 学術研究，専門・技術サービス業 | 405,158 | 1.5 | 1.81 | 0.66 | 1.31 | -0.13 | 8.8 | 1.4 |
| | 宿 泊 業 ， 飲 食 サ ー ビ ス 業 | 644,414 | -0.4 | 3.73 | 0.63 | 3.97 | -1.10 | 68.7 | -7.4 |
| | 生活関連サービス業，娯楽業 | 231,583 | -1.7 | 2.35 | 1.18 | 1.52 | -1.16 | 32.9 | -3.6 |
| | 教 育 ， 学 習 支 援 業 | 395,407 | 0.9 | 1.51 | -0.68 | 2.16 | 0.29 | 38.4 | -3.5 |
| | 医 療 ， 福 祉 | 774,585 | 2.0 | 1.47 | 0.20 | 2.40 | 1.14 | 38.6 | 4.4 |
| 複 合 サ ー ビ ス 事 業 | 29,908 | -4.3 | 0.37 | 0.01 | 2.70 | 2.35 | 22.4 | 6.0 | |
| サービス業（他に分類されないもの） | 922,999 | 0.0 | 2.13 | -0.65 | 1.75 | 0.11 | 26.8 | -0.9 | |
| 30 人 以 上 | 調 査 産 業 計 | 5,545,832 | 0.0 | 1.29 | 0.02 | 1.49 | 0.23 | 17.5 | -1.2 |
| | 鉱業，採石業，砂利採取業 | 1,384 | - | 2.00 | 1.26 | 3.07 | 2.26 | 0.4 | -1.0 |
| | 建 設 業 | 260,175 | 2.9 | 0.66 | 0.16 | 1.47 | 0.69 | 1.7 | 0.4 |
| | 製 造 業 | 343,691 | 2.7 | 0.57 | -0.19 | 0.75 | -0.07 | 8.5 | -3.0 |
| | 電気・ガス・熱供給・水道業 | 16,402 | -11.9 | 0.73 | -1.02 | 0.29 | -0.18 | 1.9 | -0.7 |
| | 情 報 通 信 業 | 781,030 | 1.4 | 0.80 | 0.18 | 0.78 | 0.03 | 5.4 | 1.6 |
| | 運 輸 業 ， 郵 便 業 | 345,818 | -2.8 | 0.74 | -0.23 | 1.05 | -0.94 | 12.0 | -2.3 |
| | 卸 売 業 ， 小 売 業 | 1,052,050 | -1.1 | 0.82 | -0.07 | 1.55 | 0.70 | 15.2 | -1.5 |
| | 金 融 業 ， 保 険 業 | 324,105 | -2.7 | 0.84 | 0.29 | 0.95 | -0.03 | 6.6 | 0.2 |
| | 不 動 産 業 ， 物 品 賃 貸 業 | 174,506 | 4.9 | 0.60 | -0.49 | 0.74 | -0.39 | 11.6 | -3.1 |
| | 学術研究，専門・技術サービス業 | 295,258 | 2.0 | 1.57 | 0.80 | 1.30 | 0.26 | 6.0 | 0.8 |
| | 宿 泊 業 ， 飲 食 サ ー ビ ス 業 | 220,599 | -4.6 | 4.23 | 1.52 | 3.17 | -0.83 | 48.1 | -17.4 |
| | 生活関連サービス業，娯楽業 | 115,250 | -2.8 | 3.12 | 2.34 | 1.62 | -0.06 | 32.4 | -0.7 |
| | 教 育 ， 学 習 支 援 業 | 301,061 | -0.5 | 1.17 | -0.96 | 1.91 | 0.11 | 31.5 | -4.5 |
| | 医 療 ， 福 祉 | 504,570 | 2.0 | 1.43 | 0.43 | 2.30 | 1.03 | 33.6 | 4.2 |
| 複 合 サ ー ビ ス 事 業 | 18,099 | -6.1 | 0.34 | -0.22 | 3.14 | 3.02 | 23.9 | 8.9 | |
| サービス業（他に分類されないもの） | 791,834 | 0.2 | 2.30 | -0.77 | 1.89 | 0.28 | 28.2 | -2.1 | |