

# 東京都の賃金、労働時間 及び雇用の動き

—毎月勤労統計調査地方調査結果月報—

令和4年1月分  
<暫定版>



# 毎月勤労統計調査地方調査の説明

## 1 調査の目的

この調査は、統計法に基づく基幹統計で、常用労働者の給与、出勤日数、労働時間数及び雇用について、東京都における毎月の変動を明らかにすることを目的としています。

## 2 調査の対象

本調査の産業分類は、平成25年10月改定の日本標準産業分類に基づき、鉱業、採石業、砂利採取業、建設業、製造業、電気・ガス・熱供給・水道業、情報通信業、運輸業、郵便業、卸売業、小売業、金融業、保険業、不動産業、物品賃貸業、学術研究、専門・技術サービス業、宿泊業、飲食サービス業、生活関連サービス業、娯楽業、教育、学習支援業、医療、福祉、複合サービス事業、サービス業（他に分類されないもの）を大分類としています。

常時5人以上の常用労働者を雇用する民営、公営及び官営の全事業所の中から、産業別、規模別に無作為抽出し（500人以上規模については全事業所）、厚生労働大臣が指定した約4,520事業所を対象に調査したものです。

## 利 用 上 の 注 意

- 「－」は皆無または該当数字がないもの、「0.0」は表章単位未満、「X」は調査事業所が少数であるため公表しないものであることを示しています。
- 「事業所規模5人以上」の統計表には、事業所規模30人以上の事業所を含みます。
- 平成30年1月分において、常用雇用指数を平成21年7月まで遡って改訂しています。  
指数改訂の詳細につきましては、厚生労働省のホームページをご参照ください。  
なお、各実数値やパートタイム労働者比率、入職率及び離職率については、ギャップ修正を行っていないため、ご注意ください。
- 平成29年1月分調査から、指数は平成27年平均=100としています。
- 前年比や前年同月比の算出は、指数によることとされているため、実数で計算した場合と必ずしも一致しません。
- 実質賃金指数=名目賃金指数/消費者物価指数\*×100  
\*消費者物価指数は、東京都区部の消費者物価指数（持家の帰属家賃を除く総合）です。
- 指数、前年同月比は、調査対象事業所の抽出替え等に伴い、将来改訂されることがあります。
- 産業分類「鉱業、採石業、砂利採取業」については、指数が算出できないため、実数のみ公表しています。
- 令和元年6月分から、「500人以上規模の事業所」について全数調査による値に変更しました。

### <暫定版>について

令和4年1月分より、調査対象事業所の一部を入れ替えました。（部分入替え）  
令和4年1月分では、入替え前、入替え後の双方の事業所について調査を実施しています。  
本月報は、<暫定版>として、入替え前の調査対象事業所の調査票を集計したものとなります。  
<確報>公表までの参考値としてご利用ください。  
令和4年4月下旬公表予定の<確報>においては、入替え後の調査対象事業所の調査票を集計し、指数を改訂する予定です。

# 目 次

I	調査結果のあらまし	1
II	統計表	
第 1 表	規模、産業、性別常用労働者の 1 人平均月間現金給与額	7
第 2 表	規模、産業、性別常用労働者の 1 人平均月間出勤日数及び実労働時間数	8
第 3 表	規模、産業、性別常用労働者数及びパートタイム労働者比率	9
第 4 表	規模、産業別労働異動率	10
第 5 表	規模、産業、就業形態別常用労働者の 1 人平均月間現金給与額	11
第 6 表	規模、産業、就業形態別常用労働者の 1 人平均月間出勤日数及び実労働時間数	12
第 7 表	規模、産業、就業形態別常用労働者数	13
第 8 表	規模、性別常用労働者の 1 人平均月間現金給与額	14
第 9 表	規模、性別常用労働者の 1 人平均月間出勤日数及び実労働時間数	14
第 10 表	規模、就業形態別常用労働者の 1 人平均月間現金給与額	15
第 11 表	規模、就業形態別常用労働者の 1 人平均月間出勤日数及び実労働時間数	15
第 12 表	規模、産業別名目賃金指数（現金給与総額）	16
第 13 表	規模、産業別名目賃金指数（きまって支給する給与）	17
第 14 表	規模、産業別名目賃金指数（所定内給与）	18
第 15 表	規模、産業別実質賃金指数（現金給与総額）	19
第 16 表	規模、産業別実質賃金指数（きまって支給する給与）	20
第 17 表	規模、産業別労働時間指数（総実労働時間）	21
第 18 表	規模、産業別労働時間指数（所定内労働時間）	22
第 19 表	規模、産業別労働時間指数（所定外労働時間）	23
第 20 表	規模、産業別常用雇用指数	24
	用語の説明	25

## 調査結果のあらまし(常用労働者)

### 1 賃金

#### (1) 事業所規模5人以上

1月の現金給与総額は、規模5人以上で前年同月比1.2%増加の345,764円となった。  
 主な産業別に前年同月比を見ると、製造業は前年同月と同水準、情報通信業1.7%減少、卸売業、小売業1.8%増加となった。  
 現金給与総額のうち、きまって支給する給与は、前年同月比0.8%増加の329,591円となった。また、所定内給与は、同0.3%増加の306,912円となった。  
 主な産業別にきまって支給する給与の前年同月比を見ると、製造業1.2%増加、情報通信業0.6%減少、卸売業、小売業1.7%増加となった。  
 実質賃金指数(現金給与総額)は、前年同月比0.4%増加となった。

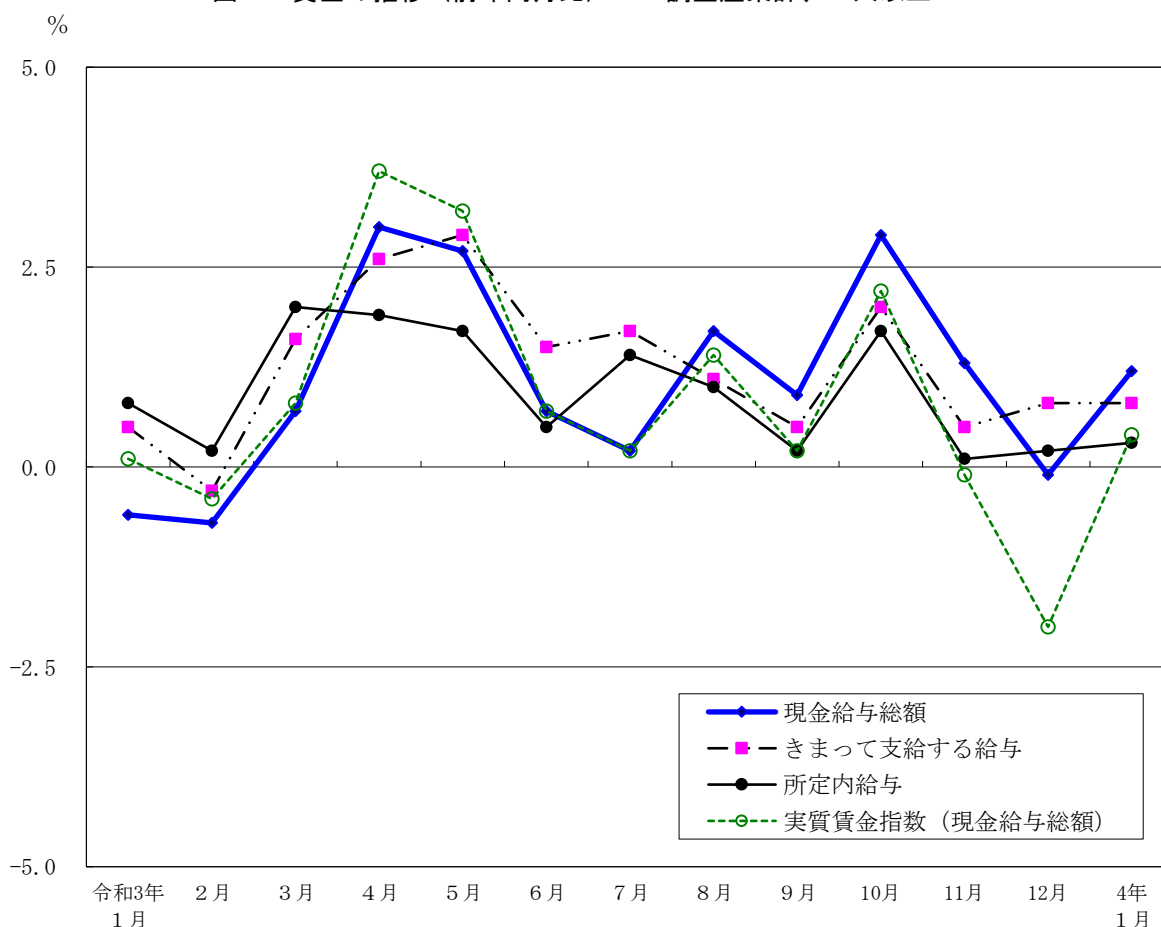
(図1、表1、統計表第15表)

#### (2) 事業所規模30人以上

1月の現金給与総額は、規模30人以上で前年同月比1.8%増加の381,481円となった。  
 主な産業別に前年同月比を見ると、製造業4.1%増加、情報通信業0.5%減少、卸売業、小売業1.9%増加となった。  
 現金給与総額のうち、きまって支給する給与は、前年同月比1.3%増加の363,670円となった。また、所定内給与は、同1.0%増加の336,638円となった。  
 主な産業別にきまって支給する給与の前年同月比を見ると、製造業4.7%増加、情報通信業0.1%減少、卸売業、小売業3.3%増加となった。  
 実質賃金指数(現金給与総額)は、前年同月比1.1%増加となった。

(表1、統計表第15表)

図1 賃金の推移(前年同月比) —調査産業計、5人以上—



令和4年1月分

表1 月間現金給与額

(単位：円・%)

規模	産 業	現金給与総額		きまって支給する給与				特別に支払われた給与	
		前年 同月比		前年 同月比	所定内 給与	前年 同月比	所定外 給与		
5 人 以 上	調 査 産 業 計	345,764	1.2	329,591	0.8	306,912	0.3	22,679	16,173
	鉱業，採石業，砂利採取業	578,387	-	558,340	-	516,840	-	41,500	20,047
	建 設 業	406,708	-5.7	398,450	-2.8	370,091	-2.6	28,359	8,258
	製 造 業	390,835	0.0	384,756	1.2	363,761	1.0	20,995	6,079
	電気・ガス・熱供給・水道業	445,890	-9.5	442,653	-6.4	392,964	-6.4	49,689	3,237
	情 報 通 信 業	441,215	-1.7	413,540	-0.6	381,921	-0.5	31,619	27,675
	運 輸 業 ， 郵 便 業	342,337	3.6	336,713	4.3	290,227	1.2	46,486	5,624
	卸 売 業 ， 小 売 業	343,184	1.8	331,689	1.7	313,506	1.5	18,183	11,495
	金 融 業 ， 保 険 業	517,464	2.6	469,478	3.7	434,550	3.9	34,928	47,986
	不 動 産 業 ， 物 品 賃 貸 業	435,987	15.7	373,272	3.4	346,409	2.0	26,863	62,715
	学術研究，専門・技術サービス業	450,752	5.8	419,465	-0.8	389,899	-1.0	29,566	31,287
	宿泊業，飲食サービス業	139,203	11.9	135,092	10.5	127,573	7.5	7,519	4,111
	生活関連サービス業，娯楽業	249,449	-2.6	244,466	-1.3	234,313	-1.9	10,153	4,983
	教 育 ， 学 習 支 援 業	293,764	-0.3	285,395	-1.7	277,741	-1.9	7,654	8,369
医 療 ， 福 祉	293,653	-2.7	279,177	-2.2	262,772	-2.5	16,405	14,476	
複 合 サ ー ビ ス 事 業	345,431	-6.8	344,538	-3.7	315,617	-3.9	28,921	893	
サービス業(他に分類されないもの)	293,236	0.9	279,110	-0.9	255,297	-1.1	23,813	14,126	
30 人 以 上	調 査 産 業 計	381,481	1.8	363,670	1.3	336,638	1.0	27,032	17,811
	鉱業，採石業，砂利採取業	578,387	-	558,340	-	516,840	-	41,500	20,047
	建 設 業	427,560	-8.4	422,991	-3.7	390,461	-2.7	32,530	4,569
	製 造 業	420,448	4.1	415,275	4.7	390,456	4.9	24,819	5,173
	電気・ガス・熱供給・水道業	460,624	-4.1	456,715	-0.3	400,589	-0.1	56,126	3,909
	情 報 通 信 業	450,439	-0.5	422,489	-0.1	388,784	0.0	33,705	27,950
	運 輸 業 ， 郵 便 業	348,568	5.2	343,249	6.2	294,212	3.4	49,037	5,319
	卸 売 業 ， 小 売 業	392,155	1.9	386,999	3.3	364,400	3.0	22,599	5,156
	金 融 業 ， 保 険 業	547,542	1.9	490,615	1.7	451,712	2.0	38,903	56,927
	不 動 産 業 ， 物 品 賃 貸 業	474,977	21.0	388,699	2.9	360,237	1.6	28,462	86,278
	学術研究，専門・技術サービス業	485,015	8.4	443,641	0.0	409,234	-0.2	34,407	41,374
	宿泊業，飲食サービス業	164,053	4.2	160,980	3.5	153,035	1.4	7,945	3,073
	生活関連サービス業，娯楽業	252,193	-15.8	246,053	-13.8	234,161	-14.9	11,892	6,140
	教 育 ， 学 習 支 援 業	327,136	-0.3	317,512	-1.6	309,803	-1.6	7,709	9,624
医 療 ， 福 祉	329,234	-1.6	311,941	-1.4	289,874	-1.8	22,067	17,293	
複 合 サ ー ビ ス 事 業	359,136	-4.3	357,762	-4.5	317,996	-4.8	39,766	1,374	
サービス業(他に分類されないもの)	288,776	4.6	274,296	1.5	250,172	0.8	24,124	14,480	

## 2 労働時間

### (1) 事業所規模5人以上

1月の総実労働時間数は、規模5人以上で前年同月比1.5%増加の131.0時間となった。  
 総実労働時間数のうち所定内労働時間数は、前年同月比1.1%増加の120.0時間、所定外労働時間数は、同6.9%増加の11.0時間となった。

主な産業別の所定外労働時間数は、製造業10.7時間（前年同月比6.0%増加）、情報通信業15.5時間（同1.4%増加）、卸売業、小売業9.4時間（同11.9%増加）となった。

（図2-1、図2-2、表2）

### (2) 事業所規模30人以上

1月の総実労働時間数は、規模30人以上で前年同月比1.3%増加の136.9時間となった。  
 総実労働時間数のうち所定内労働時間数は、前年同月比0.9%増加の124.1時間、所定外労働時間数は、同5.8%増加の12.8時間となった。

主な産業別の所定外労働時間数は、製造業12.3時間（前年同月比1.6%増加）、情報通信業16.2時間（同3.2%増加）、卸売業、小売業11.3時間（同13.0%増加）となった。

（表2）

図2-1 労働時間の推移（前年同月比） — 調査産業計、5人以上 —

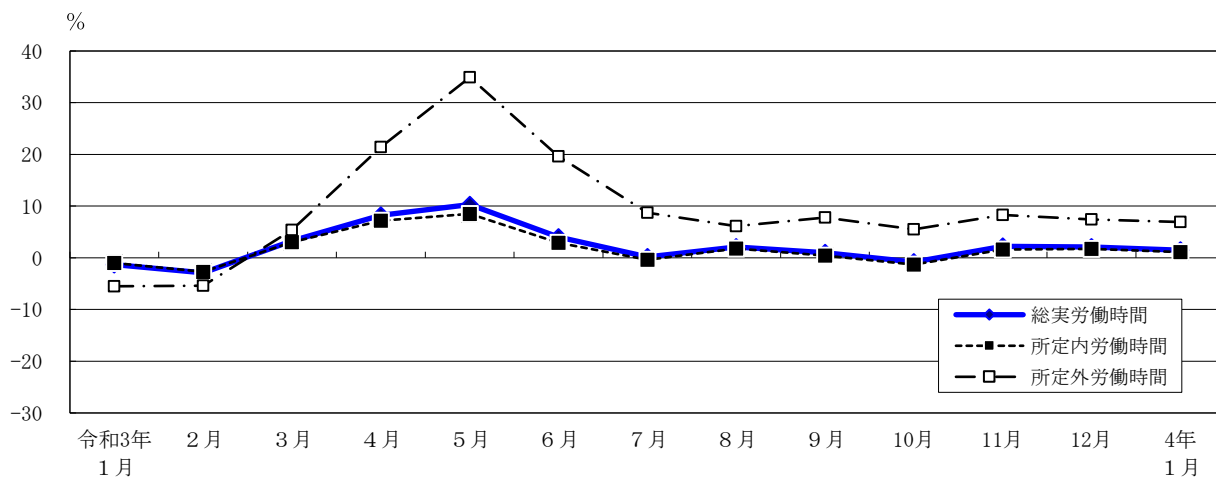
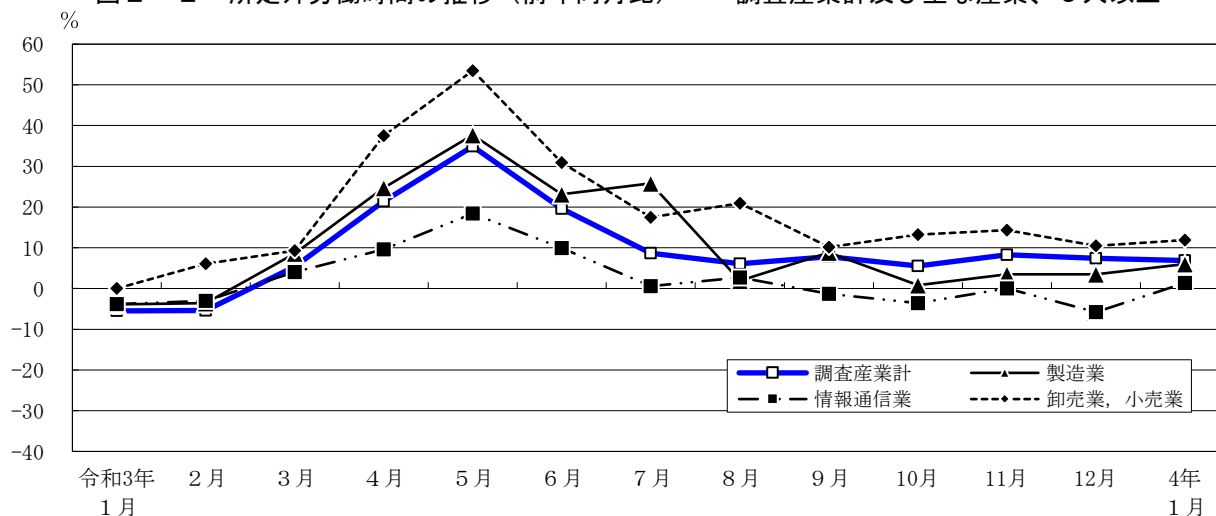


図2-2 所定外労働時間の推移（前年同月比） — 調査産業計及び主な産業、5人以上 —



令和4年1月分

表2 月間出勤日数及び実労働時間数

(単位：日・時間・%)

規模	産 業	出 勤 日 数	総 実 労 働 時 間 数	前 年	所 定 内	前 年	所 定 外	前 年
				同 月 比	労 働 時 間 数	同 月 比	労 働 時 間 数	同 月 比
5 人 以 上	調 査 産 業 計	16.4	131.0	1.5	120.0	1.1	11.0	6.9
	鉱業，採石業，砂利採取業	17.0	142.9	-	122.0	-	20.9	-
	建 設 業	18.0	151.7	0.6	136.0	0.6	15.7	0.7
	製 造 業	16.9	139.6	1.6	128.9	1.3	10.7	6.0
	電気・ガス・熱供給・水道業	17.7	149.6	2.1	134.5	2.0	15.1	2.7
	情 報 通 信 業	17.5	149.7	-0.2	134.2	-0.3	15.5	1.4
	運 輸 業 ， 郵 便 業	17.6	152.5	8.4	132.6	7.0	19.9	19.2
	卸 売 業 ， 小 売 業	16.8	132.0	0.5	122.6	-0.2	9.4	11.9
	金 融 業 ， 保 険 業	17.4	143.8	0.0	126.7	-0.8	17.1	6.8
	不 動 産 業 ， 物 品 賃 貸 業	17.6	144.7	0.6	130.5	-0.2	14.2	9.2
	学術研究，専門・技術サービス業	16.9	141.8	-1.3	128.9	0.2	12.9	-14.0
	宿 泊 業 ， 飲 食 サ ー ビ ス 業	12.9	86.3	22.0	81.5	19.4	4.8	84.6
	生活関連サービス業，娯楽業	16.0	120.7	8.2	114.8	9.5	5.9	-11.9
	教 育 ， 学 習 支 援 業	12.7	89.8	-4.7	85.8	-4.1	4.0	-16.7
医 療 ， 福 祉	15.3	116.5	-3.3	110.7	-4.0	5.8	7.5	
複 合 サ ー ビ ス 事 業	17.1	136.4	-1.4	124.8	-2.1	11.6	7.4	
サービス業（他に分類されないもの）	17.0	134.4	0.5	122.7	0.3	11.7	3.6	
30 人 以 上	調 査 産 業 計	16.8	136.9	1.3	124.1	0.9	12.8	5.8
	鉱業，採石業，砂利採取業	17.0	142.9	-	122.0	-	20.9	-
	建 設 業	18.0	154.0	-1.0	136.4	0.1	17.6	-8.4
	製 造 業	16.9	143.2	2.0	130.9	1.9	12.3	1.6
	電気・ガス・熱供給・水道業	17.3	147.4	1.1	130.7	0.1	16.7	9.2
	情 報 通 信 業	17.6	150.9	0.0	134.7	-0.2	16.2	3.2
	運 輸 業 ， 郵 便 業	17.4	151.2	8.9	131.0	7.5	20.2	17.4
	卸 売 業 ， 小 売 業	17.4	140.4	1.8	129.1	0.9	11.3	13.0
	金 融 業 ， 保 険 業	17.5	145.1	-1.2	126.3	-1.6	18.8	1.6
	不 動 産 業 ， 物 品 賃 貸 業	17.5	144.2	0.8	129.0	-0.2	15.2	10.9
	学術研究，専門・技術サービス業	17.1	145.7	-1.1	131.0	0.6	14.7	-13.6
	宿 泊 業 ， 飲 食 サ ー ビ ス 業	13.0	90.3	16.6	83.7	12.0	6.6	144.3
	生活関連サービス業，娯楽業	15.1	113.1	2.0	105.4	2.2	7.7	-1.2
	教 育 ， 学 習 支 援 業	12.9	93.2	-2.2	88.9	-1.6	4.3	-15.7
医 療 ， 福 祉	16.0	125.3	-3.0	118.1	-3.3	7.2	2.8	
複 合 サ ー ビ ス 事 業	17.6	140.5	-2.0	124.9	-2.6	15.6	3.3	
サービス業（他に分類されないもの）	17.0	134.7	1.4	122.8	0.7	11.9	10.1	

### 3 雇用

#### (1) 事業所規模5人以上

1月の常用労働者数は、規模5人以上で前年同月比0.1%増加の7,984千人となった。  
 主な産業別に前年同月比をみると、製造業0.9%増加、情報通信業1.2%増加、卸売業、小売業0.3%減少となった。  
 常用労働者中のパートタイム労働者比率は、前年同月差0.9ポイント上昇し、24.4%となった。

(図3-1、図3-2、表3)

#### (2) 事業所規模30人以上

1月の常用労働者数は、規模30人以上で前年同月比0.1%増加の5,608千人となった。  
 主な産業別に前年同月比をみると、製造業2.0%増加、情報通信業0.9%増加、卸売業、小売業0.2%減少となった。  
 常用労働者中のパートタイム労働者比率は、前年同月差0.9ポイント上昇し、18.6%となった。

(表3)

図3-1 常用労働者数の推移（前年同月比） — 調査産業計及び主な産業、5人以上 —

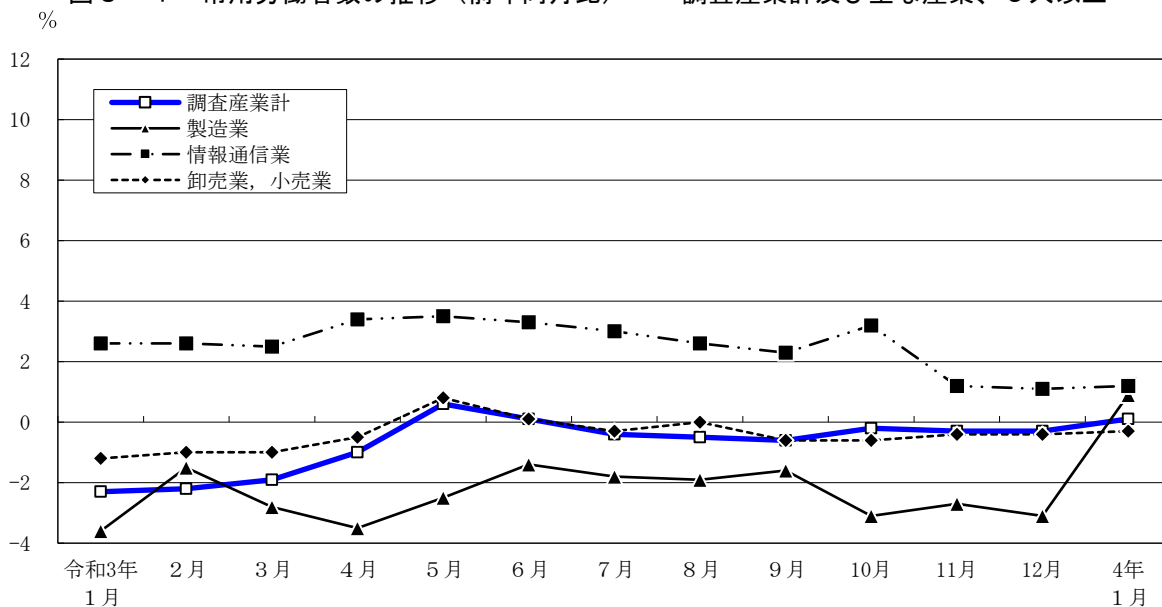
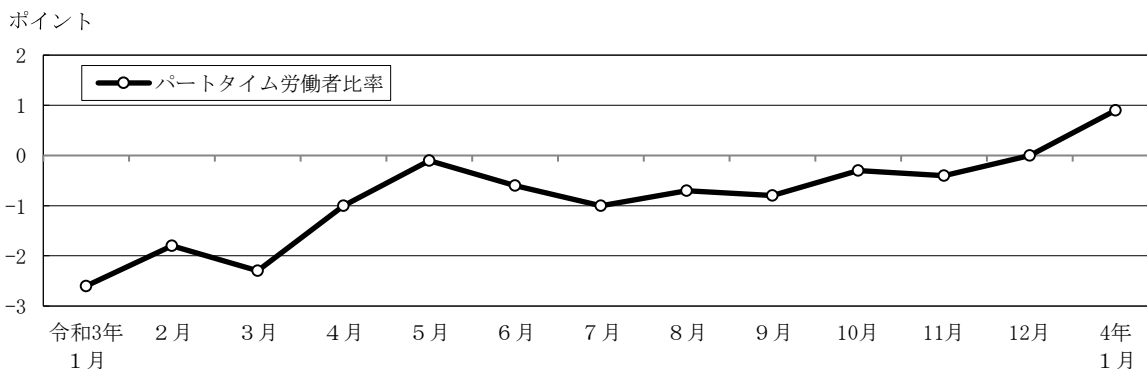


図3-2 パートタイム労働者比率の推移（前年同月差） — 調査産業計、5人以上 —





令和4年1月分

表3 常用労働者数及び労働異動率

(単位：人・%・ポイント)

規模	産 業	常 用 労働者数	前 年 同月比	入 職 率		離 職 率		パートタイム 労働者比率	
				前 年 同月差	前 年 同月差	前 年 同月差	前 年 同月差		
5 人 以 上	調 査 産 業 計	7,984,155	0.1	1.65	0.31	1.93	0.06	24.4	0.9
	鉱業，採石業，砂利採取業	1,399	-	1.13	0.33	2.33	0.39	1.1	-0.5
	建 設 業	399,947	3.3	0.86	0.23	0.90	0.03	3.9	1.1
	製 造 業	560,674	0.9	0.87	0.07	1.06	-0.27	11.5	-0.9
	電気・ガス・熱供給・水道業	26,809	-4.9	0.36	0.00	0.77	0.22	2.7	-1.7
	情 報 通 信 業	868,347	1.2	1.59	0.66	1.56	0.62	3.9	-0.1
	運 輸 業 ， 郵 便 業	457,039	-3.5	0.86	0.19	1.69	0.29	15.1	0.6
	卸 売 業 ， 小 売 業	1,655,178	-0.3	1.61	0.23	1.65	0.16	25.4	-0.2
	金 融 業 ， 保 険 業	389,468	-2.3	1.72	0.24	3.01	1.52	6.6	0.5
	不 動 産 業 ， 物 品 賃 貸 業	219,899	0.3	1.01	-0.04	1.06	-0.29	12.6	-1.0
	学術研究，専門・技術サービス業	391,438	0.7	1.85	0.98	1.73	0.82	8.0	1.0
	宿 泊 業 ， 飲 食 サ ー ビ ス 業	592,848	-2.3	2.94	0.42	3.15	-0.42	76.0	0.2
	生活関連サービス業，娯楽業	236,608	-3.4	2.20	1.13	2.23	-0.41	35.0	-1.2
	教 育 ， 学 習 支 援 業	405,405	1.5	1.66	0.03	3.06	-2.30	44.0	4.1
医 療 ， 福 祉	791,038	3.3	2.08	0.71	1.92	0.08	35.0	3.1	
複 合 サ ー ビ ス 事 業	36,172	-3.2	0.50	0.23	3.07	2.82	21.2	5.9	
サービス業（他に分類されないもの）	951,886	0.7	1.75	-0.26	2.29	-0.01	27.3	3.9	
30 人 以 上	調 査 産 業 計	5,608,476	0.1	1.59	0.36	1.92	0.17	18.6	0.9
	鉱業，採石業，砂利採取業	1,399	-	1.13	0.33	2.33	0.39	1.1	-0.5
	建 設 業	263,411	3.6	0.70	0.30	0.88	0.13	1.8	0.6
	製 造 業	413,224	2.0	0.95	0.01	1.14	-0.20	9.7	-3.3
	電気・ガス・熱供給・水道業	22,193	-11.3	0.43	0.03	0.93	0.32	2.1	-0.4
	情 報 通 信 業	762,873	0.9	1.68	0.65	1.69	0.68	3.4	-0.3
	運 輸 業 ， 郵 便 業	385,221	-3.9	0.74	0.13	1.85	0.46	15.0	0.2
	卸 売 業 ， 小 売 業	1,035,226	-0.2	1.71	0.66	1.46	0.26	16.2	-0.8
	金 融 業 ， 保 険 業	316,764	-3.0	1.14	-0.42	2.75	1.25	6.6	0.7
	不 動 産 業 ， 物 品 賃 貸 業	151,866	2.6	1.17	0.28	1.20	0.34	12.9	-0.4
	学術研究，専門・技術サービス業	276,213	1.4	1.55	0.74	1.81	0.62	5.4	0.4
	宿 泊 業 ， 飲 食 サ ー ビ ス 業	186,593	-7.3	3.12	0.93	3.60	1.06	67.1	2.4
	生活関連サービス業，娯楽業	128,996	-3.9	1.82	0.94	1.55	-0.07	38.9	4.3
	教 育 ， 学 習 支 援 業	313,985	0.0	1.85	0.26	3.68	-2.61	39.7	5.1
医 療 ， 福 祉	523,790	3.0	2.16	0.89	1.92	0.29	28.4	2.5	
複 合 サ ー ビ ス 事 業	23,128	-4.6	0.51	0.09	3.99	3.61	21.5	8.2	
サービス業（他に分類されないもの）	803,594	1.1	1.86	-0.27	2.29	-0.17	29.1	3.8	

第1表 規模、産業、性別常用労働者の1人平均月間現金給与額

規模	産 業	現金給与総額				きまって支給する給与				所定外給与	特別に支払われた給与		
		計		女		計		女			計	男	女
		計	男	女	計	男	女						
5人以上	調査産業	345,764	417,671	251,034	329,591	397,001	240,785	306,912	22,679	16,173	20,670	10,249	
	採石業，砂利採取業	578,387	633,019	434,064	558,340	608,131	426,807	516,840	41,500	20,047	24,888	7,257	
	建設業	406,708	433,135	294,760	398,450	424,601	287,669	370,091	28,359	8,258	8,534	7,091	
	製造業	390,835	446,314	269,788	384,756	440,101	264,002	363,761	20,995	6,079	6,213	5,786	
	電気・ガス・熱供給・水道業	445,890	456,532	389,465	442,653	452,960	388,002	392,964	49,689	3,237	3,572	1,463	
	情報通信業	441,215	480,065	349,515	413,540	448,981	329,887	381,921	31,619	27,675	31,084	19,628	
	運輸業，郵便業	342,337	368,500	258,411	336,713	362,431	254,216	290,227	46,486	5,624	6,069	4,195	
	卸売業，小売業	343,184	425,123	234,475	331,689	409,166	228,899	313,506	18,183	11,495	15,957	5,576	
	金融業，保険業	517,464	677,517	351,855	469,478	603,472	330,832	434,550	34,928	47,986	74,045	21,023	
	不動産業，物品賃貸業	435,987	498,740	319,528	373,272	427,366	272,882	346,409	26,863	62,715	71,374	46,646	
	学術研究，専門・技術サービス業	450,752	533,458	334,343	419,465	496,120	311,572	389,899	29,566	31,287	37,338	22,771	
	宿泊業，飲食サービス業	139,203	179,516	105,260	135,092	173,094	103,095	127,573	7,519	4,111	6,422	2,165	
	生活関連サービス業，娯楽業	249,449	304,861	211,925	244,466	298,436	207,918	234,313	10,153	4,983	6,425	4,007	
	教育，学習支援業	293,764	333,653	243,467	285,395	322,809	238,218	277,741	7,654	8,369	10,844	5,249	
	医療，福祉	293,653	385,943	259,197	279,177	367,622	246,157	262,772	16,405	14,476	18,321	13,040	
	複合サービス業	345,431	418,754	238,943	344,538	417,466	238,623	315,617	28,921	893	1,288	320	
	サービス業（他に分類されないもの）	293,236	351,494	227,145	279,110	331,279	219,927	255,297	23,813	14,126	20,215	7,218	
	30人以上	調査産業	381,481	448,854	282,810	363,670	427,105	270,766	336,638	27,032	17,811	21,749	12,044
		採石業，砂利採取業	578,387	633,019	434,064	558,340	608,131	426,807	516,840	41,500	20,047	24,888	7,257
		建設業	427,560	454,552	307,208	422,991	449,341	305,502	390,461	32,530	4,569	5,211	1,706
製造業		420,448	474,699	295,874	415,275	469,345	291,117	390,456	24,819	5,173	5,354	4,757	
電気・ガス・熱供給・水道業		460,624	472,046	406,319	456,715	467,654	404,706	400,589	56,126	3,909	4,392	1,613	
情報通信業		450,439	488,521	358,092	422,489	457,036	338,713	388,784	33,705	27,950	31,485	19,379	
運輸業，郵便業		348,568	376,237	262,725	343,249	370,617	258,341	294,212	49,037	5,319	5,620	4,384	
卸売業，小売業		392,155	469,316	274,312	386,999	463,288	270,487	364,400	22,599	5,156	6,028	3,825	
金融業，保険業		547,542	711,566	369,885	490,615	625,446	344,577	451,712	38,903	56,927	86,120	25,308	
不動産業，物品賃貸業		474,977	544,393	351,728	388,699	444,811	289,073	360,237	28,462	86,278	99,582	62,655	
学術研究，専門・技術サービス業		485,015	577,771	358,085	443,641	525,905	331,067	409,234	34,407	41,374	51,866	27,018	
宿泊業，飲食サービス業		164,053	211,049	124,133	160,980	207,224	121,698	153,035	7,945	3,073	3,825	2,435	
生活関連サービス業，娯楽業		252,193	339,187	182,135	246,053	331,022	177,627	234,161	11,892	6,140	8,165	4,508	
教育，学習支援業		327,136	358,561	280,610	317,512	346,439	274,685	309,803	7,709	9,624	12,122	5,925	
医療，福祉		329,234	398,523	296,389	311,941	377,462	280,883	289,874	22,067	17,293	21,061	15,506	
複合サービス業		359,136	421,996	218,511	357,762	420,278	217,906	317,996	39,766	1,374	1,718	605	
サービス業（他に分類されないもの）		288,776	345,816	227,385	274,296	325,483	219,204	250,172	24,124	14,480	20,333	8,181	

(単位：円)

第2表 規模、産業、性別常用労働者の1人平均月間出勤日数及び実労働時間数

規模	産業	出勤日数				総実労働時間				所定内労働時間				所定外労働時間			
		日		日		時間		時間		時間		時間		時間			
		計	男	女	計	男	女	計	男	女	計	男	女	計	男	女	
5人以上	調査業	16.4	17.1	15.4	131.0	142.7	115.7	128.7	120.0	115.7	108.6	11.0	14.0	7.1			
	採石業、砂利採取業	17.0	16.9	17.3	142.9	143.8	140.5	122.0	122.0	122.0	122.0	20.9	21.8	18.5			
	建設業	18.0	18.3	16.9	151.7	155.5	135.7	138.4	136.0	135.7	125.9	15.7	17.1	9.8			
	製造業	16.9	17.3	16.0	139.6	145.8	126.1	134.1	128.9	134.1	117.5	10.7	11.7	8.6			
	電気・ガス・熱供給・水道業	17.7	17.9	16.3	149.6	152.5	134.4	136.8	134.5	136.8	122.3	15.1	15.7	12.1			
	情報通信業	17.5	17.8	16.7	149.7	154.0	139.6	137.4	134.2	137.4	126.6	15.5	16.6	13.0			
	運輸業、郵便業	17.6	18.0	16.2	152.5	161.6	123.4	138.1	132.6	138.1	114.9	19.9	23.5	8.5			
	卸売業、小売業	16.8	17.5	15.9	132.0	143.4	117.0	131.8	122.6	131.8	110.5	9.4	11.6	6.5			
	金融業、保険業	17.4	17.9	16.9	143.8	153.0	134.2	132.4	126.7	132.4	120.7	17.1	20.6	13.5			
	不動産業、物品賃貸業	17.6	18.0	16.7	144.7	150.7	133.5	134.8	130.5	134.8	122.5	14.2	15.9	11.0			
	学術研究、専門・技術サービス業	16.9	17.3	16.4	141.8	148.0	133.1	128.9	128.9	133.1	123.0	12.9	14.9	10.1			
	宿泊業、飲食サービス業	12.9	13.9	12.0	86.3	101.2	73.8	93.5	81.5	93.5	71.3	4.8	7.7	2.5			
	生活関連サービス業、娯楽業	16.0	16.4	15.7	120.7	129.4	114.8	121.0	114.8	121.0	110.6	5.9	8.4	4.2			
	教育、学習支援業	12.7	12.9	12.5	89.8	91.1	88.1	87.1	85.8	87.1	84.1	4.0	4.0	4.0			
	医療、福祉業	15.3	16.1	15.0	116.5	128.9	112.0	120.8	110.7	120.8	107.0	5.8	8.1	5.0			
複合サービス事業	17.1	17.7	16.2	136.4	149.2	117.8	133.8	124.8	133.8	111.8	11.6	15.4	6.0				
サービス業（他に分類されないもの）	17.0	17.8	16.1	134.4	148.3	118.8	132.2	122.7	132.2	112.0	11.7	16.1	6.8				
30人以上	調査業	16.8	17.3	16.0	136.9	146.1	123.4	124.1	124.1	130.7	114.5	12.8	15.4	8.9			
	採石業、砂利採取業	17.0	16.9	17.3	142.9	143.8	140.5	122.0	122.0	122.0	122.0	20.9	21.8	18.5			
	建設業	18.0	18.2	17.0	154.0	156.9	141.0	137.8	136.4	137.8	129.9	17.6	19.1	11.1			
	製造業	16.9	17.4	16.0	143.2	148.9	130.2	130.9	130.9	135.8	119.7	12.3	13.1	10.5			
	電気・ガス・熱供給・水道業	17.3	17.5	16.4	147.4	149.7	136.6	130.7	130.7	132.3	123.3	16.7	17.4	13.3			
	情報通信業	17.6	17.9	16.8	150.9	155.0	141.0	134.7	134.7	137.8	127.2	16.2	17.2	13.8			
	運輸業、郵便業	17.4	17.9	16.0	151.2	160.6	121.9	131.0	131.0	136.6	113.4	20.2	24.0	8.5			
	卸売業、小売業	17.4	17.9	16.8	140.4	148.9	127.5	129.1	129.1	135.7	119.0	11.3	13.2	8.5			
	金融業、保険業	17.5	18.0	16.9	145.1	153.9	135.7	126.3	126.3	131.9	120.2	18.8	22.0	15.5			
	不動産業、物品賃貸業	17.5	17.8	16.8	144.2	148.6	136.6	129.0	129.0	131.9	123.8	15.2	16.7	12.8			
	学術研究、専門・技術サービス業	17.1	17.4	16.7	145.7	150.7	138.8	131.0	131.0	134.2	126.6	14.7	16.5	12.2			
	宿泊業、飲食サービス業	13.0	13.9	12.2	90.3	103.9	78.9	83.7	83.7	94.1	75.0	6.6	9.8	3.9			
	生活関連サービス業、娯楽業	15.1	15.9	14.5	113.1	128.8	100.5	105.4	105.4	118.0	95.3	7.7	10.8	5.2			
	教育、学習支援業	12.9	12.9	13.0	93.2	92.6	94.1	88.9	88.9	88.7	89.3	4.3	3.9	4.8			
	医療、福祉業	16.0	16.4	15.8	125.3	132.8	121.7	118.1	118.1	123.8	115.4	7.2	9.0	6.3			
複合サービス事業	17.6	18.0	16.6	140.5	153.3	112.0	124.9	124.9	134.5	103.3	15.6	18.8	8.7				
サービス業（他に分類されないもの）	17.0	17.7	16.3	134.7	147.8	120.6	122.8	122.8	131.5	113.5	11.9	16.3	7.1				

第3表 規模、産業、性別常用労働者数及びパートタイム労働者比率

規模	産業	前月末労働者数				本月中の増加労働者数				本月中の減少労働者数				本月末労働者数				パートタイム労働者比率	
		人		%		人		%		人		%		人		%		男	女
		計	女	計	女	計	女	計	女	計	女	計	女	計	女				
5人以上	調査産業	8,006,398	4,548,766	3,457,632	131,954	68,249	63,705	154,197	75,396	78,801	7,984,155	4,541,619	3,442,536	24.4	14.5	37.3			
	採石業、砂利採取業	1,416	1,029	387	16	16	0	33	32	1	1,399	1,013	386	1.1	1.1	1.0			
	建設	400,095	323,515	76,580	3,458	2,795	663	3,606	2,575	1,031	399,947	323,735	76,212	3.9	2.4	10.0			
	製造	561,737	384,978	176,759	4,910	3,202	1,708	5,973	3,502	2,471	560,674	384,678	175,996	11.5	4.2	27.4			
	電気・ガス・熱供給・水道業	26,920	22,662	4,258	97	73	24	208	193	15	26,809	22,542	4,267	2.7	2.1	5.8			
	情報通信業	868,153	609,879	258,274	13,769	9,641	4,128	13,575	9,659	3,916	868,347	609,861	258,486	3.9	1.4	10.0			
	運輸業	460,875	351,092	109,783	3,962	2,668	1,294	7,798	5,089	2,709	457,039	348,671	108,368	15.1	13.1	21.6			
	卸売業	1,655,821	943,496	712,325	26,677	14,764	11,913	27,320	13,795	13,525	1,655,178	944,465	710,713	25.4	13.8	40.9			
	金融業	394,565	201,023	193,542	6,778	3,751	3,027	11,875	7,092	4,783	389,468	197,682	191,786	6.6	1.3	12.1			
	不動産業	220,028	142,885	77,143	2,214	1,367	847	2,343	1,253	1,090	219,899	142,999	76,900	12.6	9.3	18.7			
	学術研究、専門・技術サービス業	390,973	228,860	162,113	7,224	3,002	4,222	6,759	3,299	3,460	391,438	228,563	162,875	8.0	4.3	13.2			
	宿泊業、飲食サービス業	594,087	271,566	322,521	17,486	8,767	8,719	18,725	9,348	9,377	592,848	270,985	321,863	76.0	64.5	85.7			
	生活関連サービス業、娯楽業	236,670	95,010	141,660	5,217	1,771	3,446	5,279	699	4,580	236,608	96,082	140,526	35.0	24.9	41.9			
	教育、学習支援業	411,155	229,492	181,663	6,815	3,320	3,495	12,565	6,908	5,657	405,405	225,904	179,501	44.0	40.0	49.0			
	医療、福祉	789,731	213,805	575,926	16,433	5,406	11,029	15,126	3,287	11,839	791,038	215,924	575,114	35.0	26.9	38.1			
	複合サービス事業	37,125	21,833	15,292	186	104	82	1,139	362	777	36,172	21,575	14,597	21.2	7.9	40.9			
	サービス業(他に分類されないもの)	957,047	507,641	449,406	16,712	7,602	9,110	21,873	8,303	13,570	951,886	506,940	444,946	27.3	15.2	41.1			
	30人以上	調査産業	5,627,108	3,343,129	2,283,979	89,517	47,440	42,077	108,149	57,005	51,144	5,608,476	3,333,564	2,274,912	18.6	11.0	29.7		
		採石業、砂利採取業	1,416	1,029	387	16	16	0	33	32	1	1,399	1,013	386	1.1	1.1	1.0		
		建設	263,888	215,469	48,419	1,838	1,314	524	2,315	1,548	767	263,411	215,235	48,176	1.8	1.2	4.7		
製造		414,039	288,343	125,696	3,923	2,632	1,291	4,738	3,024	1,714	413,224	287,951	125,273	9.7	3.5	24.0			
電気・ガス・熱供給・水道業		22,304	18,442	3,862	97	73	24	208	193	15	22,193	18,322	3,871	2.1	2.0	2.6			
情報通信業		762,945	540,259	222,686	12,807	8,805	4,002	12,879	8,998	3,881	762,873	540,066	222,807	3.4	1.3	8.6			
運輸業		389,540	294,323	95,217	2,900	1,889	1,011	7,219	4,629	2,590	385,221	291,583	93,638	15.0	13.1	20.7			
卸売業		1,032,574	624,320	408,254	17,682	9,493	8,189	15,030	8,528	6,502	1,035,226	625,285	409,941	16.2	7.4	29.6			
金融業		321,942	167,830	154,112	3,668	2,023	1,645	8,846	5,588	3,258	316,764	164,265	152,499	6.6	1.4	12.1			
不動産業		151,907	97,091	54,816	1,781	1,064	717	1,822	921	901	151,866	97,234	54,632	12.9	11.9	14.7			
学術研究、専門・技術サービス業		276,930	159,919	117,011	4,303	2,123	2,180	5,020	2,365	2,655	276,213	159,677	116,536	5.4	3.4	8.2			
宿泊業		187,490	86,038	101,452	5,851	3,238	2,613	6,748	3,498	3,250	186,593	85,778	100,815	67.1	53.3	78.7			
生活関連サービス業		128,649	57,318	71,331	2,339	992	1,347	1,992	699	1,293	128,996	57,611	71,385	38.9	25.0	50.1			
教育		319,822	191,071	128,751	5,927	2,954	2,973	11,764	6,804	4,960	313,985	187,221	126,764	39.7	36.5	44.6			
医療		522,562	167,292	355,270	11,286	4,291	6,995	10,058	2,383	7,675	523,790	169,200	354,590	28.4	24.6	30.3			
複合サービス事業		23,962	16,367	7,595	123	104	19	957	295	662	23,128	16,176	6,952	21.5	8.1	52.7			
サービス業(他に分類されないもの)		807,138	418,018	389,120	14,976	6,429	8,547	18,520	7,500	11,020	803,594	416,947	386,647	29.1	16.7	42.5			

令和4年1月分

第4表 規模、産業別労働異動率

(単位：%)

規 模	5人以上		離職率	30人以上	
	入職率	離職率		入職率	離職率
調 査 産 業 計	1.65	1.93	1.59	1.92	
鉱業，採石業，砂利採取業	1.13	2.33	1.13	2.33	
建設業	0.86	0.90	0.70	0.88	
製造業	0.87	1.06	0.95	1.14	
電気・ガス・熱供給・水道業	0.36	0.77	0.43	0.93	
情報通信業	1.59	1.56	1.68	1.69	
運輸業，郵便業	0.86	1.69	0.74	1.85	
卸売業，小売業	1.61	1.65	1.71	1.46	
金融業，保険業	1.72	3.01	1.14	2.75	
不動産業，物品賃貸業	1.01	1.06	1.17	1.20	
学術研究，専門・技術サービス業	1.85	1.73	1.55	1.81	
宿泊業，飲食サービス業	2.94	3.15	3.12	3.60	
生活関連サービス業，娯楽業	2.20	2.23	1.82	1.55	
教育，学習支援業	1.66	3.06	1.85	3.68	
医療，福祉	2.08	1.92	2.16	1.92	
複合サービス事業	0.50	3.07	0.51	3.99	
サービス業（他に分類されないもの）	1.75	2.29	1.86	2.29	

第5表 規模、産業、産業形態別常用労働者の1人平均月間現金給与額

規模	産業	一般労働者				パートタイム労働者						
		現金給与総額	きまって支給する給与	所定内給与	所定外給与	特別に支払われた給与	現金給与総額	きまって支給する給与	所定内給与	所定外給与	特別に支払われた給与	
5人以上	調査産業計	422,184	401,272	372,364	28,908	20,912	109,211	107,707	104,311	3,396	1,504	
	鉱業，採石業，砂利採取業	580,422	560,166	518,269	41,897	20,256	382,897	382,897	379,518	3,379	—	
	建設業	417,569	408,998	379,563	29,435	8,571	140,057	139,482	137,538	1,944	575	
	製造業	427,571	420,824	397,645	23,179	6,747	108,750	107,798	103,568	4,230	952	
	電気・ガス・熱供給・水道業	453,580	450,262	399,275	50,987	3,318	164,254	163,982	161,843	2,139	272	
	情報通信業	453,989	425,237	392,471	32,766	28,752	129,459	128,067	124,454	3,613	1,392	
	運輸業，郵便業	379,299	372,779	320,025	52,754	6,520	136,646	136,011	124,404	11,607	635	
	卸売業，小売業	425,728	410,809	387,238	23,571	14,919	103,100	101,564	99,053	2,511	1,536	
	金融業，保険業	542,113	490,873	453,703	37,170	51,240	168,849	166,884	163,663	3,221	1,965	
	不動産業，物品賃貸業	483,172	411,502	381,282	30,220	71,670	107,234	106,914	103,440	3,474	320	
	学術研究，専門・技術サービス業	477,293	443,465	411,605	31,860	33,828	146,050	143,937	140,707	3,230	2,113	
	宿泊業，飲食サービス業	329,955	314,794	290,979	23,815	15,161	78,977	78,355	75,981	2,374	622	
	生活関連サービス業，娯楽業	333,332	326,304	311,635	14,669	7,028	93,001	91,831	90,102	1,729	1,170	
	教育，学習支援業	453,433	438,839	425,506	13,333	14,594	89,810	89,391	88,992	399	419	
	医療，福祉業	381,149	361,383	338,248	23,135	19,766	130,237	125,641	121,805	3,836	4,596	
	複合サービス業	408,192	407,096	371,893	35,203	1,096	116,154	116,001	110,030	5,971	153	
	サービス業（他に分類されないもの）	349,324	330,244	299,801	30,443	19,080	145,211	144,160	137,844	6,316	1,051	
	30人以上	調査産業計	440,535	419,078	386,916	32,162	21,457	122,985	121,134	116,559	4,575	1,851
		鉱業，採石業，砂利採取業	580,422	560,166	518,269	41,897	20,256	382,897	382,897	379,518	3,379	—
建設業		432,564	427,945	394,887	33,058	4,619	158,171	156,299	152,153	4,146	1,872	
製造業		452,955	447,316	420,495	26,821	5,639	118,497	117,651	111,424	6,227	846	
電気・ガス・熱供給・水道業		466,367	462,384	405,130	57,254	3,983	191,568	191,151	187,867	3,284	417	
情報通信業		461,755	432,834	398,074	34,760	28,921	133,970	133,182	128,991	4,191	788	
運輸業，郵便業		386,347	380,176	324,699	55,477	6,171	137,567	137,011	123,943	13,068	556	
卸売業，小売業		446,542	440,614	414,159	26,455	5,928	114,445	113,228	110,318	2,910	1,217	
金融業，保険業		573,616	512,764	471,393	41,371	60,852	177,158	175,987	172,136	3,851	1,171	
不動産業，物品賃貸業		529,019	430,028	397,896	32,132	98,991	109,545	109,237	105,585	3,652	308	
学術研究，専門・技術サービス業		503,016	459,347	423,313	36,034	43,669	172,419	170,886	164,729	6,157	1,533	
宿泊業，飲食サービス業		331,823	323,667	304,940	18,727	8,156	80,798	80,247	77,652	2,595	551	
生活関連サービス業，娯楽業		365,129	356,117	337,827	18,290	9,012	74,757	73,130	71,292	1,838	1,627	
教育，学習支援業		480,019	464,379	451,910	12,469	15,640	94,499	94,030	93,563	467	469	
医療，福祉業		400,154	378,968	350,305	28,663	21,186	148,933	141,539	136,240	5,299	7,394	
複合サービス業		435,023	433,326	384,376	48,950	1,697	90,456	90,223	82,974	7,249	233	
サービス業（他に分類されないもの）		346,285	326,305	295,014	31,291	19,980	149,581	148,413	141,635	6,778	1,168	

(単位：円)

第6表 規模、産業、就業形態別常用労働者の1人平均月間出勤日数及び実労働時間数

規模	産業	一般労働者				パートタイム労働者				
		出勤日数 日	総実労働時間 時間	所定労働時間 時間	所定外労働時間 時間	出勤日数 日	総実労働時間 時間	所定労働時間 時間	所定外労働時間 時間	
5人以上	調査業	17.9	150.2	136.4	13.8	11.9	71.7	69.4	2.3	
	採石業、砂利採取業	17.0	143.3	122.2	21.1	14.5	98.8	96.9	1.9	
	建設業	18.2	154.7	138.4	16.3	13.5	79.5	78.2	1.3	
	製造業	17.4	146.3	134.8	11.5	13.3	88.2	83.3	4.9	
	電気・ガス・熱供給・水道業	17.8	151.1	135.6	15.5	13.2	92.0	91.3	0.7	
	情報通信業	17.7	152.7	136.6	16.1	11.7	77.5	75.1	2.4	
	運輸業、郵便業	18.3	162.4	140.3	22.1	13.5	97.5	89.7	7.8	
	卸売業、小売業	18.0	150.0	138.2	11.8	13.1	79.7	77.2	2.5	
	金融業、保険業	17.6	147.2	129.1	18.1	14.9	94.9	92.7	2.2	
	不動産業、物品賃貸業	18.2	154.1	138.3	15.8	13.1	79.3	76.1	3.2	
	学術研究、専門・技術サービス業	17.3	147.3	133.4	13.9	11.9	79.2	77.3	1.9	
	宿泊業、飲食サービス業	19.1	162.9	148.1	14.8	10.9	62.1	60.4	1.7	
	生活関連サービス業、娯楽業	18.4	149.9	141.6	8.3	11.6	66.3	65.0	1.3	
	教育、学習支援業	16.7	130.1	123.2	6.9	7.7	38.3	37.9	0.4	
	医療、福祉業	18.0	145.7	137.5	8.2	10.4	62.0	60.7	1.3	
	複合サービス業	17.7	149.8	136.4	13.4	14.7	87.5	82.7	4.8	
	サービス業（他に分類されないもの）	17.9	150.1	135.2	14.9	14.8	93.0	89.6	3.4	
	30人以上	調査業	17.8	150.7	135.7	15.0	12.3	76.6	73.7	2.9
		採石業、砂利採取業	17.0	143.3	122.2	21.1	14.5	98.8	96.9	1.9
		建設業	18.0	155.1	137.2	17.9	14.1	92.8	90.3	2.5
製造業		17.3	148.4	135.6	12.8	13.6	94.9	87.4	7.5	
電気・ガス・熱供給・水道業		17.4	148.4	131.4	17.0	13.9	100.2	99.2	1.0	
情報通信業		17.8	153.4	136.7	16.7	11.9	79.9	77.1	2.8	
運輸業、郵便業		18.2	160.4	138.2	22.2	13.4	99.3	90.4	8.9	
卸売業、小売業		18.0	150.5	137.5	13.0	14.4	88.6	86.1	2.5	
金融業、保険業		17.6	148.7	128.7	20.0	15.0	95.4	92.8	2.6	
不動産業、物品賃貸業		18.0	153.7	136.7	17.0	13.7	80.1	76.9	3.2	
学術研究、専門・技術サービス業		17.3	148.8	133.5	15.3	12.8	90.6	87.2	3.4	
宿泊業、飲食サービス業		17.6	149.0	133.5	15.5	10.7	61.2	59.0	2.2	
生活関連サービス業、娯楽業		17.7	147.7	136.2	11.5	11.0	58.8	57.1	1.7	
教育、学習支援業		16.8	130.9	124.1	6.8	7.1	35.8	35.4	0.4	
医療、福祉業		18.2	148.7	139.2	9.5	10.3	66.1	64.7	1.4	
複合サービス業		18.4	159.2	140.9	18.3	14.5	74.6	68.4	6.2	
サービス業（他に分類されないもの）		17.8	150.9	135.6	15.3	15.1	95.6	92.0	3.6	

第7表 規模、産業、就業形態別常用労働者数

(単位：人)

規模	産業	一般労働者				パートタイム労働者			
		前月 労働者数	本月中の増加 労働者数	本月中の減少 労働者数	本 月 末 労働者数	前月 労働者数	本月中の増加 労働者数	本月中の減少 労働者数	本 月 末 労働者数
5 人以上	調査業、採石業、砂利採取業、建設業、製造業、電気・ガス・熱供給・水道業、情報通信業、運輸業、郵便業、小売業、金融業、不動産業、物品賃貸業、学術研究、専門・技術サービス業、宿泊業、飲食サービス業、生活関連サービス業、娯楽業、教育、学習支援業、医療業、福祉サービス業(他に分類されないもの)	6,047,611	82,156	91,514	6,038,465	1,958,787	49,798	62,683	1,945,690
		1,402	16	33	1,384	14	0	0	15
		384,303	3,420	3,296	384,428	15,792	38	310	15,519
		496,719	4,088	4,447	496,364	65,018	822	1,526	64,310
		26,206	89	200	26,095	714	8	8	714
		834,029	12,775	12,715	834,122	34,124	994	860	34,225
		390,020	2,865	4,820	388,068	70,855	1,097	2,978	68,971
		1,229,856	19,734	15,831	1,234,030	425,965	6,943	11,489	421,148
		368,639	6,280	11,272	363,618	25,926	498	603	25,850
		192,466	1,771	1,991	192,245	27,562	443	352	27,654
		359,684	6,466	6,116	360,035	31,289	758	643	31,403
		142,394	3,207	3,068	142,426	451,693	14,279	15,657	450,422
		154,220	3,420	3,771	153,869	82,450	1,797	1,508	82,739
		230,936	1,100	4,966	227,069	180,219	5,715	7,599	178,336
		515,479	5,145	6,625	514,055	274,252	11,288	8,501	276,983
		29,046	178	724	28,499	8,079	8	415	7,673
		692,212	11,602	11,639	692,158	264,835	5,110	10,234	259,728
30 人以上	調査業、採石業、砂利採取業、建設業、製造業、電気・ガス・熱供給・水道業、情報通信業、運輸業、郵便業、小売業、金融業、不動産業、物品賃貸業、学術研究、専門・技術サービス業、宿泊業、飲食サービス業、生活関連サービス業、娯楽業、教育、学習支援業、医療業、福祉サービス業(他に分類されないもの)	4,578,315	60,537	70,982	4,567,817	1,048,793	28,980	37,167	1,040,659
		1,402	16	33	1,384	14	0	0	15
		259,075	1,800	2,269	258,607	4,813	38	46	4,804
		373,670	3,150	3,638	373,190	40,369	773	1,100	40,034
		21,839	89	200	21,728	465	8	8	465
		736,562	12,002	12,019	736,578	26,383	805	860	26,295
		329,496	2,446	4,338	327,607	60,044	454	2,881	57,614
		861,889	15,837	10,669	867,275	170,685	1,845	4,361	167,951
		300,834	3,413	8,352	295,866	21,108	255	494	20,898
		132,385	1,338	1,470	132,252	19,522	443	352	19,614
		261,841	4,032	4,689	261,184	15,089	271	331	15,029
		62,597	471	1,489	61,472	124,893	5,380	5,259	125,121
		78,571	1,073	778	78,866	50,078	1,266	1,214	50,130
		193,264	474	4,540	189,198	126,558	5,453	7,224	124,787
		376,165	4,019	5,387	374,800	146,397	7,267	4,671	148,990
		18,573	115	542	18,146	5,389	8	415	4,982
		570,152	10,262	10,569	569,664	236,986	4,714	7,951	233,930



令和4年1月分

第8表 規模、性別常用労働者の1人平均月間現金給与額

規模	現金給与総額						きまって支給する給与			特別に支払われた給与								
	計		男		女		計		男		女		計		男		女	
	計	男	女	計	男	女	計	男	女	計	男	女	計	男	女	計	男	女
500人以上	459,100	541,086	335,620	431,146	505,856	318,624	395,045	36,101	27,954	35,230	16,996							
100～499人	369,205	426,857	283,052	358,881	415,747	273,902	332,869	26,012	10,324	11,110	9,150							
100人以上	414,569	484,590	309,518	395,348	461,289	296,418	364,245	31,103	19,221	23,301	13,100							
30～99人	310,735	370,056	228,191	295,939	351,729	218,308	277,612	18,327	14,796	18,327	9,883							
5～29人	261,368	331,413	189,159	249,065	313,726	182,405	236,672	12,393	12,303	17,687	6,754							
30人以上	381,481	448,854	282,810	363,670	427,105	270,766	336,638	27,032	17,811	21,749	12,044							
5人以上	345,764	417,671	251,034	329,591	397,001	240,785	306,912	22,679	16,173	20,670	10,249							

(単位：円)

令和4年1月分

第9表 規模、性別常用労働者の1人平均月間出勤日数及び実労働時間数

規模	出勤日数			総実労働時間			所定内労働時間			所定外労働時間		
	日		時間	日		時間	時間		時間		時間	
	計	男	女	計	男	女	計	男	女	計	男	女
500人以上	17.1	17.5	16.4	141.8	148.5	131.7	127.4	131.8	120.7	14.4	16.7	11.0
100～499人	17.2	17.7	16.5	141.3	150.1	127.9	127.6	133.7	118.3	13.7	16.4	9.6
100人以上	17.1	17.6	16.5	141.5	149.4	129.8	127.5	132.8	119.5	14.0	16.6	10.3
30～99人	16.0	16.7	15.0	127.0	139.0	110.2	117.0	126.1	104.2	10.0	12.9	6.0
5～29人	15.5	16.7	14.4	117.1	133.2	100.5	110.2	123.2	96.9	6.9	10.0	3.6
30人以上	16.8	17.3	16.0	136.9	146.1	123.4	124.1	130.7	114.5	12.8	15.4	8.9
5人以上	16.4	17.1	15.4	131.0	142.7	115.7	120.0	128.7	108.6	11.0	14.0	7.1

調査産業計

令和4年1月分

第10表 規模、就業形態別常用労働者の1人平均月間現金給与額

規模	一 般 労 働 者					パ ー ト タ イ ム 労 働 者				
	現金給与 総 額	きまって支給する 給与	所 定 内 給 与	所 定 外 給 与	特別に支払 われた給与	現金給与 総 額	きまって支給する 給与	所 定 内 給 与	所 定 外 給 与	特別に支払 われた給与
500人以上	500,427	469,091	429,264	39,827	31,336	140,818	138,910	131,505	7,405	1,908
100~499人	422,475	409,991	379,323	30,668	12,484	136,323	135,441	129,783	5,658	882
100人以上	463,445	441,053	405,572	35,481	22,392	138,058	136,780	130,448	6,332	1,278
30~99人	384,095	364,943	340,959	23,984	19,152	104,537	101,985	99,560	2,425	2,552
5~29人	365,096	345,878	327,093	18,785	19,218	93,353	92,250	90,211	2,039	1,103
30人以上	440,535	419,078	386,916	32,162	21,457	122,985	121,134	116,559	4,575	1,851
5人以上	422,184	401,272	372,364	28,908	20,912	109,211	107,707	104,311	3,396	1,504

調査産業計

(単位：円)

令和4年1月分

第11表 規模、就業形態別常用労働者の1人平均月間出勤日数及び実労働時間数

規模	一 般 労 働 者					パ ー ト タ イ ム 労 働 者				
	出勤日数 日	総実労働 時間 時	所 定 内 労働時間 時間	所 定 外 労働時間 時間	出勤日数 日	総実労働 時間 時	所 定 内 労働時間 時間	所 定 外 労働時間 時間	出勤日数 日	総実労働 時間 時
500人以上	17.7	149.8	134.0	15.8	12.0	80.2	76.4	3.8	3.8	3.8
100~499人	18.1	153.9	138.0	15.9	13.5	85.5	81.7	3.8	3.8	3.8
100人以上	17.9	151.8	135.9	15.9	13.0	83.5	79.7	3.8	3.8	3.8
30~99人	17.6	147.9	135.0	12.9	11.5	68.1	66.3	1.8	1.8	1.8
5~29人	18.1	148.6	138.5	10.1	11.4	66.1	64.5	1.6	1.6	1.6
30人以上	17.8	150.7	135.7	15.0	12.3	76.6	73.7	2.9	2.9	2.9
5人以上	17.9	150.2	136.4	13.8	11.9	71.7	69.4	2.3	2.3	2.3

調査産業計

第12表 規模、産業別名目賃金指数 (現金給与総額)

規模	年 月	調査産業計	前年同月比	建設業	製造業	電気・ガス・熱供給・水道業	情報通信業	運輸業、郵便業	卸売業、小売業	金融業、保険業	不動産業、物品賃借業	学術研究、専門・技術サービス業	宿泊業、飲食サービス業	生活関連サービス業、娯楽業	教育、学習支援業	医療、福祉	複合サービス事業	サービス業 (他に分類されたいもの)	(平成27年平均=100)	
																			令和4年1月	前年同月比 (%)
5人以上	平成28年平均	100.4	0.4	101.6	100.1	106.3	101.5	102.5	101.5	96.8	102.7	103.9	94.5	93.2	106.4	97.8	103.0	96.8		
	平成29年平均	101.2	0.8	104.2	101.9	101.0	100.8	102.2	104.4	101.3	103.3	102.9	94.2	94.1	103.4	100.4	99.6	94.2		
	平成30年平均	101.6	0.4	106.5	98.9	110.6	103.8	99.8	114.9	101.5	103.0	104.6	93.9	97.7	99.3	98.8	110.8	93.2		
	平成31年・令和元年平均	101.9	0.3	114.4	99.7	115.3	107.1	103.8	108.1	102.3	100.8	109.0	87.5	100.7	95.0	96.4	102.9	100.0		
	令和2年平均	100.6	-1.3	110.3	97.7	111.9	106.3	87.2	107.6	103.1	100.0	103.8	79.6	106.1	96.1	100.4	99.9	97.9		
	令和3年平均	101.5	0.9	107.3	97.0	118.2	107.3	85.9	109.6	93.9	107.5	100.1	86.9	108.4	94.5	105.3	102.5	101.5		
	令和3年1月	84.1	-0.6	89.7	75.7	88.0	89.6	72.8	87.8	77.0	85.5	83.1	79.9	102.2	75.6	93.0	83.8	88.5		
	2月	82.5	-0.7	82.7	80.5	88.0	85.7	72.8	86.4	74.4	84.4	83.3	78.6	97.3	75.0	89.2	78.4	86.5		
	3月	90.7	0.7	86.4	96.9	92.5	90.7	74.3	95.2	93.0	88.6	90.1	83.8	106.5	81.8	97.9	80.5	92.5		
	4月	88.9	3.0	86.9	85.1	104.1	95.1	78.9	95.4	73.0	94.6	92.7	86.2	103.4	80.0	94.6	87.3	89.1		
	5月	86.7	2.7	87.0	79.7	100.4	88.9	74.8	89.9	94.0	89.0	84.4	84.0	101.8	77.0	89.9	79.7	89.8		
	6月	153.3	0.7	170.9	135.5	247.8	178.8	115.2	157.6	178.0	165.0	162.9	89.0	125.0	151.2	147.8	188.9	138.7		
7月	111.4	0.2	115.7	121.0	96.4	107.2	95.2	139.2	78.4	125.0	104.2	96.7	123.4	86.7	109.2	99.3	110.9			
8月	84.3	1.7	84.8	76.8	92.1	91.6	74.7	89.1	72.6	86.6	81.2	84.2	106.1	75.7	88.3	74.1	89.7			
9月	85.2	0.9	88.2	79.3	94.0	87.0	75.8	92.8	71.6	87.4	82.7	82.4	107.1	77.4	91.3	77.5	88.7			
10月	86.0	2.9	89.2	78.6	95.4	89.4	76.7	90.3	72.9	88.2	90.5	84.3	104.6	76.2	94.6	85.3	90.4			
11月	87.7	1.3	96.9	84.0	94.4	89.6	77.9	93.9	75.7	91.2	83.0	87.4	98.6	80.9	91.0	81.9	92.3			
12月	177.1	-0.1	209.2	170.4	225.0	193.4	141.7	198.0	166.4	204.8	163.2	105.7	124.4	196.8	176.9	213.3	160.5			
令和4年1月	85.1	1.2	84.6	75.7	79.6	88.1	75.4	89.4	79.0	98.9	87.9	89.4	99.5	75.4	90.5	78.1	89.3			
前年同月比 (%)		-	-5.7	0.0	-9.5	-1.7	3.6	1.8	2.6	15.7	5.8	11.9	-2.6	-0.3	-2.7	-6.8	0.9			
30人以上	平成28年平均	100.1	0.2	100.5	99.5	106.7	101.0	102.5	101.0	96.7	102.0	103.1	102.7	87.2	103.3	95.8	104.7	97.9		
	平成29年平均	100.9	0.8	106.2	101.3	104.1	101.2	102.1	105.3	96.6	106.5	99.7	98.4	85.6	102.0	97.1	99.4	95.2		
	平成30年平均	102.1	1.2	104.3	99.8	111.3	103.5	97.5	117.8	100.4	108.3	100.8	104.8	96.2	98.3	100.5	108.6	94.8		
	平成31年・令和元年平均	101.7	-0.4	114.6	100.9	116.5	107.4	98.8	107.2	103.6	105.5	105.6	97.1	94.9	94.0	97.0	97.2	99.7		
	令和2年平均	100.0	-1.7	109.8	96.5	110.3	104.6	84.0	109.6	104.5	101.8	101.2	84.2	108.9	94.5	100.1	94.3	96.9		
	令和3年平均	100.9	0.9	107.3	95.3	110.8	105.8	82.2	112.0	94.9	106.5	96.6	96.6	110.5	96.9	106.4	96.8	101.0		
	令和3年1月	81.8	-1.4	88.1	71.5	84.9	87.0	69.3	85.9	77.6	83.9	79.3	87.3	107.1	75.2	91.8	77.5	87.3		
	2月	80.6	-0.9	79.1	78.1	82.0	83.7	69.1	85.7	75.1	83.7	80.7	85.5	100.6	75.2	87.3	74.6	85.7		
	3月	89.7	0.1	82.7	97.9	78.2	88.5	71.0	95.7	96.3	85.3	87.4	89.4	110.3	83.5	98.0	77.3	93.0		
	4月	87.0	2.8	84.0	81.7	90.6	92.7	75.1	95.7	73.1	95.2	88.9	93.0	102.9	82.1	94.0	84.0	89.3		
	5月	84.9	2.5	84.3	77.1	84.7	87.2	71.3	88.1	95.8	88.3	81.0	90.9	102.3	78.4	88.9	76.1	89.9		
	6月	161.6	1.7	191.0	138.9	257.2	182.3	114.3	174.1	184.8	172.0	171.2	102.1	130.1	161.4	161.5	175.6	137.3		
7月	107.9	-0.4	111.6	116.0	82.0	103.8	87.5	144.3	75.6	115.8	93.1	120.9	130.7	86.4	105.8	96.7	108.1			
8月	82.2	2.4	79.2	74.1	81.4	90.1	71.3	88.9	72.9	85.7	74.5	93.5	105.3	76.5	86.6	68.8	89.9			
9月	83.1	0.6	85.0	76.5	83.4	85.1	72.9	91.3	71.8	86.9	77.2	91.9	109.8	78.6	90.6	74.3	89.9			
10月	84.3	3.3	84.1	76.1	85.5	87.5	73.2	89.9	73.2	87.4	88.1	89.6	105.5	76.5	94.9	81.5	91.8			
11月	85.1	0.6	90.9	81.9	83.1	88.4	74.9	91.7	74.0	88.7	79.1	94.7	97.2	81.8	88.8	74.9	92.4			
12月	182.2	-0.3	227.3	173.7	236.0	193.6	136.0	213.0	168.4	204.8	159.0	120.2	124.3	207.6	189.1	200.7	157.1			
令和4年1月	83.3	1.8	80.7	74.4	81.4	86.6	72.9	87.5	79.1	101.5	86.0	91.0	90.2	75.0	90.3	74.2	91.3			
前年同月比 (%)		-	-8.4	4.1	-4.1	-0.5	5.2	1.9	1.9	21.0	8.4	4.2	-15.8	-0.3	-1.6	-4.3	4.6			

第13表 規模、産業別名目賃金指数(きまって支給する給与)

規模	年 月	調査産業計	前年同月比	建設業	製造業	電気・ガス・熱供給・水道業	情報通信業	運輸業、郵便業	卸売業、小売業	金融業、保険業	不動産業、物品賃貸業	学術研究、専門・技術サービス業	宿泊業、飲食サービス業	生活関連サービス業、娯楽業	教育、学習支援業	医療、福祉	複合サービス事業	サービス業(他に分類されないもの)	(平成27年平均=100)		
																			令和4年1月	前年同月比 (%)	
5人以上	平成28年平均	100.0	0.0	101.0	100.4	106.2	100.7	100.9	100.3	99.0	100.3	102.2	94.9	91.8	91.8	104.7	98.7	101.5	97.7		
	平成29年平均	100.5	0.5	101.5	101.7	104.4	100.9	101.1	102.8	101.0	100.3	100.8	95.3	91.3	91.3	103.1	101.2	99.0	95.3		
	平成30年平均	100.3	-0.2	100.1	100.6	115.8	102.2	98.4	109.2	101.8	102.1	103.3	94.4	93.6	93.6	99.7	99.5	112.2	94.7		
	平成31年・令和元年平均	100.8	0.5	107.0	100.4	117.7	104.1	99.2	107.1	102.6	97.1	108.1	88.2	97.3	97.3	96.2	98.5	104.9	99.1		
	令和2年平均	100.3	-0.5	103.5	99.4	109.4	104.5	90.2	106.3	103.2	98.7	103.9	81.3	106.1	106.1	96.0	101.6	103.1	98.6		
	令和3年平均	101.6	1.3	103.2	100.1	116.9	104.2	89.9	108.0	94.3	104.7	101.2	88.7	111.3	111.3	95.2	107.0	103.3	101.7		
	令和3年1月	100.2	0.5	104.9	97.1	107.7	104.2	86.8	106.4	93.9	103.1	103.0	84.6	108.8	108.8	95.7	105.0	106.9	101.0		
	2月	99.7	-0.3	101.2	98.7	111.7	103.7	87.3	106.7	93.5	101.7	99.6	82.9	106.2	106.2	94.8	104.8	103.1	99.6		
	3月	101.7	1.6	102.1	101.8	106.3	104.5	88.6	108.0	93.6	103.5	102.1	89.3	111.3	111.3	98.0	110.2	104.6	100.8		
	4月	103.6	2.6	103.1	102.5	123.3	105.5	91.2	109.5	97.2	107.7	106.1	91.1	112.3	111.0	97.5	111.1	104.2	102.1		
	5月	101.4	2.9	101.7	100.0	124.6	103.7	88.4	107.7	93.2	105.8	101.4	89.3	111.0	113.9	94.0	105.7	103.1	103.1		
	6月	101.4	1.5	100.0	101.0	124.6	103.2	89.2	106.8	91.8	103.4	104.2	88.2	113.9	108.5	93.5	108.5	104.5	102.8		
7月	102.2	1.7	102.4	100.2	117.1	104.9	90.4	109.3	95.4	104.7	99.9	89.1	115.7	115.7	93.8	107.3	103.0	103.3			
8月	101.0	1.1	101.5	98.8	116.2	104.6	89.4	108.6	93.9	103.5	96.6	88.4	115.1	115.1	95.9	103.3	97.2	101.1			
9月	101.3	0.5	101.6	99.1	117.9	103.9	90.9	108.0	93.1	104.5	97.2	87.6	115.7	114.1	96.8	106.6	102.4	101.4			
10月	103.1	2.0	107.9	101.4	118.8	105.0	90.9	109.1	96.8	106.4	102.2	89.7	114.1	111.2	93.3	111.2	102.3	102.3			
11月	101.5	0.5	106.5	100.1	118.5	104.1	91.1	108.2	95.0	106.1	100.3	91.0	104.6	104.6	94.8	104.8	102.1	100.3			
12月	101.7	0.8	104.9	100.2	116.3	103.6	94.3	107.5	94.5	106.4	100.7	92.9	107.3	107.3	93.8	105.7	105.6	102.6			
令和4年1月	101.0	0.8	102.0	98.3	100.8	103.6	90.5	108.2	97.4	106.6	102.2	93.5	107.4	107.4	94.1	102.7	102.9	100.1			
前年同月比 (%)		-	-2.8	1.2	-6.4	-0.6	4.3	1.7	3.7	3.4	-0.8	10.5	-1.3	-1.3	-1.7	-2.2	-3.7	-0.9			
30人以上	平成28年平均	99.7	-0.3	99.6	99.8	106.9	100.4	101.1	98.9	99.1	100.6	101.5	102.1	86.7	86.7	101.9	97.2	104.0	98.5		
	平成29年平均	100.1	0.4	101.1	100.9	107.9	101.3	101.1	102.4	98.1	103.5	98.3	99.0	84.6	84.6	102.0	98.4	99.6	96.0		
	平成30年平均	100.6	0.5	95.7	101.0	116.3	102.6	97.0	109.7	101.9	104.9	99.6	105.3	92.0	92.0	99.1	101.4	114.0	95.9		
	平成31年・令和元年平均	100.7	0.1	105.5	101.7	118.6	104.8	96.0	105.1	104.0	101.5	105.1	96.8	92.1	92.1	95.5	100.1	102.4	98.6		
	令和2年平均	99.9	-0.8	100.9	98.3	107.8	103.6	87.4	107.4	104.4	100.6	101.7	85.9	110.1	110.1	94.2	101.6	99.7	97.4		
	令和3年平均	101.4	1.5	100.9	99.4	103.2	103.5	87.2	110.4	95.5	105.0	98.4	100.4	116.0	116.0	97.2	108.3	100.7	101.5		
	令和3年1月	100.0	0.6	104.9	95.3	103.1	103.9	83.7	107.7	95.5	103.5	100.6	96.2	116.3	116.3	96.0	106.0	104.6	100.0		
	2月	99.4	-0.3	99.1	97.5	103.9	102.9	84.3	109.0	94.6	102.2	97.8	92.9	113.4	113.4	96.2	104.8	100.6	98.5		
	3月	101.5	1.6	99.8	101.6	97.4	104.0	85.7	110.4	94.6	103.5	99.5	98.1	117.4	117.4	100.9	112.2	101.9	99.8		
	4月	103.3	2.3	101.2	101.6	104.3	104.8	88.5	111.4	98.2	106.9	105.2	103.0	115.7	115.7	100.7	112.4	102.3	101.7		
	5月	101.0	3.1	99.9	98.9	103.7	102.9	85.2	110.0	94.1	105.5	98.5	101.2	115.5	115.5	96.9	107.4	100.4	102.6		
	6月	100.7	1.7	96.9	99.7	104.3	102.0	86.1	108.6	93.0	102.7	101.2	103.0	117.7	117.7	95.9	108.8	102.8	102.0		
7月	102.1	2.3	100.2	99.6	103.5	103.7	88.1	111.5	96.5	104.8	96.6	104.9	121.8	121.8	95.3	109.2	100.5	104.1			
8月	100.8	1.5	98.7	98.0	102.2	103.8	86.7	111.6	94.9	104.2	92.5	102.8	119.4	119.4	98.6	104.3	92.3	101.7			
9月	101.3	0.8	98.5	98.7	103.8	103.2	88.9	111.1	94.0	105.6	93.7	101.2	121.9	121.9	99.4	107.8	100.4	101.5			
10月	103.2	2.6	104.5	101.5	105.4	104.5	88.0	112.9	98.2	107.5	99.1	99.4	118.6	118.6	94.2	113.7	100.0	102.7			
11月	101.5	1.0	104.6	99.8	103.4	103.6	89.3	110.9	96.3	107.8	98.5	101.8	105.4	105.4	96.5	105.4	98.9	100.3			
12月	101.7	1.2	103.0	100.2	102.9	103.0	92.1	110.2	95.7	106.1	97.7	100.0	108.9	108.9	95.7	107.3	103.9	103.3			
令和4年1月	101.3	1.3	101.0	99.8	102.8	103.8	88.9	111.3	97.1	106.5	100.6	99.6	100.2	100.2	94.5	104.5	99.9	101.5			
前年同月比 (%)		-	-3.7	4.7	-0.3	-0.1	6.2	3.3	1.7	2.9	0.0	3.5	-13.8	-13.8	-1.6	-1.4	-4.5	1.5			

第14表 規模、産業別名目賃金指数(所定内給与)

規模	年 月	調査産業計	前年同月比	建設業	製造業	電気・ガス・熱供給・水道業	情報通信業	運輸業、郵便業	卸売業、小売業	金融業、保険業	不動産業、物品賃借業	学術研究、専門・技術サービス業	宿泊業、飲食サービス業	生活関連サービス業、娯楽業	教育、学習支援業	医療、福祉	複合サービス事業	サービス業(他に分類されないもの)	(平成27年平均=100)	
																			令和4年1月	前年同月比(%)
5人以上	平成28年平均	100.1	0.1	100.6	100.5	105.8	101.1	100.9	100.3	99.1	100.3	102.4	95.0	92.5	92.5	104.7	98.5	101.6	98.2	
	平成29年平均	100.7	0.6	99.8	102.0	103.0	102.1	101.2	103.0	101.3	99.9	100.7	95.7	91.4	91.4	102.9	101.2	99.1	96.3	
	平成30年平均	100.7	0.0	97.8	100.8	111.1	104.0	99.2	109.4	102.4	101.7	103.1	94.9	93.5	93.5	99.3	98.9	108.8	96.2	
	平成31年・令和元年平均	100.8	0.1	106.0	101.1	113.3	105.1	100.1	106.9	102.4	96.5	108.2	87.8	96.9	96.9	95.8	97.3	101.5	99.0	
	令和2年平均	100.8	0.0	103.0	101.1	107.0	105.7	91.9	106.4	102.5	99.2	104.1	82.7	108.4	108.4	96.3	100.9	101.0	99.2	
	令和3年平均	101.8	1.0	102.8	101.3	117.3	105.8	90.9	107.4	93.7	104.4	99.9	91.7	113.7	113.7	95.1	106.4	101.4	101.1	
	令和3年1月	100.7	0.8	106.3	98.6	106.2	105.9	88.5	105.7	93.3	103.7	101.9	87.9	110.9	110.9	95.9	104.1	103.5	100.4	
	2月	100.2	0.2	100.7	100.1	110.1	105.5	89.4	106.5	93.2	102.0	98.9	86.3	109.1	109.1	95.0	104.3	100.2	99.2	
	3月	102.1	2.0	101.2	103.6	105.2	105.7	90.2	107.6	93.0	103.2	100.4	92.8	114.3	114.3	98.1	109.8	102.9	100.7	
	4月	103.5	1.9	101.9	103.8	123.9	106.9	91.7	108.6	95.9	106.6	103.2	94.5	114.4	114.4	97.0	110.8	101.4	101.7	
	5月	101.8	1.7	101.5	101.5	126.2	105.5	90.3	107.3	92.5	105.4	99.8	92.9	114.0	114.0	93.7	105.1	101.1	103.0	
	6月	101.9	0.5	100.1	102.2	126.0	105.2	91.0	106.6	91.4	103.4	102.6	91.6	117.1	117.1	93.5	107.9	102.7	102.7	
7月	102.5	1.4	102.4	101.3	118.0	106.3	91.3	108.8	94.9	104.4	98.6	92.9	118.4	118.4	93.4	106.3	102.0	102.9		
8月	101.3	1.0	101.2	100.2	117.7	105.6	90.7	108.0	93.6	103.5	96.1	92.0	117.5	117.5	96.2	102.4	98.6	100.3		
9月	101.8	0.2	101.4	100.5	118.9	105.7	91.3	107.9	92.6	104.9	97.6	90.9	118.9	118.9	97.2	105.6	101.5	100.6		
10月	103.2	1.7	106.6	102.4	118.8	106.6	91.5	108.2	96.2	105.4	100.9	92.3	116.4	116.4	93.3	110.7	99.3	101.4		
11月	101.3	0.1	106.0	100.9	118.8	105.3	91.0	107.2	94.2	105.0	99.0	92.3	106.1	106.1	94.7	104.0	101.0	99.2		
12月	101.5	0.2	104.2	100.8	117.3	105.2	93.3	106.4	93.8	105.6	99.2	93.9	107.8	107.8	93.7	105.6	102.4	101.3		
令和4年1月	101.0	0.3	103.5	99.6	99.4	105.4	89.6	107.3	96.9	105.8	100.9	94.5	108.8	108.8	94.1	101.5	99.5	99.3		
前年同月比(%)		-	-2.6	1.0	-6.4	-0.5	1.2	1.5	3.9	2.0	-1.0	7.5	-1.9	-1.9	-1.9	-2.5	-3.9	-1.1		
30人以上	平成28年平均	99.8	-0.2	98.8	100.0	106.6	101.0	100.8	99.0	99.3	101.0	101.5	101.9	88.6	88.6	101.8	96.9	105.7	98.9	
	平成29年平均	100.5	0.7	99.7	101.1	106.4	102.9	101.1	102.9	98.2	104.2	98.6	99.7	85.4	85.4	101.5	98.2	99.8	97.1	
	平成30年平均	101.1	0.6	92.9	101.3	111.1	104.7	97.5	110.2	102.5	105.3	99.4	106.2	92.0	92.0	98.5	100.4	110.0	97.1	
	平成31年・令和元年平均	100.7	-0.4	104.5	102.5	113.2	106.4	96.2	105.0	104.0	101.3	105.0	95.4	92.3	92.3	95.0	98.1	98.6	97.9	
	令和2年平均	100.4	-0.3	100.3	100.0	105.1	105.5	88.2	107.8	103.8	101.4	102.1	87.3	114.0	114.0	94.4	100.2	96.7	97.9	
	令和3年平均	101.6	1.2	100.6	100.4	100.5	105.6	87.6	109.8	94.4	104.9	96.9	103.5	119.6	119.6	97.2	106.9	98.2	101.4	
	令和3年1月	100.4	0.8	106.5	96.6	100.4	106.2	84.9	107.2	94.4	104.1	99.4	99.5	120.1	120.1	96.2	104.1	100.2	99.8	
	2月	99.9	0.1	98.1	98.7	100.5	105.4	86.0	108.8	93.9	102.8	96.9	96.6	118.1	118.1	96.4	103.6	96.4	98.4	
	3月	101.8	1.8	98.4	103.2	94.8	105.9	86.4	110.0	93.5	103.7	97.7	101.5	121.7	121.7	101.0	111.1	99.5	100.1	
	4月	103.1	1.5	99.6	102.6	101.1	106.7	88.3	110.4	96.5	106.1	101.9	106.3	118.9	118.9	100.1	111.4	98.7	101.9	
	5月	101.3	1.7	99.6	100.2	101.2	105.3	86.3	109.3	93.0	105.2	96.4	105.2	120.0	120.0	96.7	106.0	97.6	103.0	
	6月	101.1	0.6	96.7	100.7	101.6	104.5	87.1	108.4	92.3	102.8	99.3	107.1	122.6	122.6	95.8	107.3	100.1	102.3	
7月	102.3	2.0	99.8	100.6	101.2	105.6	88.6	110.9	95.6	104.8	95.0	108.7	125.8	125.8	94.9	107.7	99.1	104.3		
8月	101.1	1.4	98.3	99.3	100.5	105.2	87.3	111.0	94.2	104.5	92.0	106.8	123.0	123.0	99.0	102.8	94.2	101.5		
9月	101.7	0.3	98.4	99.9	101.5	105.6	88.6	111.0	93.1	106.2	93.3	105.1	126.3	126.3	100.0	106.0	99.0	101.3		
10月	103.3	2.3	104.0	102.3	102.0	106.7	88.0	112.1	97.2	106.7	97.6	102.2	122.1	122.1	94.3	112.6	96.1	102.4		
11月	101.3	0.7	104.6	100.4	100.3	105.4	88.6	109.8	95.1	106.5	97.0	102.5	107.3	107.3	96.4	104.0	97.5	99.7		
12月	101.5	0.7	102.7	100.7	100.8	105.2	90.8	109.0	94.5	105.8	96.1	100.7	109.8	109.8	95.6	106.6	99.5	102.4		
令和4年1月	101.4	1.0	103.6	101.3	100.3	106.2	87.8	110.4	96.3	105.8	99.2	100.9	102.2	102.2	94.7	102.2	95.4	100.6		
前年同月比(%)		-	-2.7	4.9	-0.1	0.0	3.4	3.0	2.0	1.6	-0.2	1.4	-14.9	-14.9	-1.6	-1.8	-4.8	0.8		

第15表 規模、産業別実質賃金指数 (現金給与総額)

規模	年	月	調査産業計		建設業	製造業	電気・ガス・熱供給・水道業	情報通信業	運輸業 郵便業	卸売業 小売業	金融業 保険業	不動産業 物品賃貸業	学術研究 専門・技術サービス業	宿泊業、飲食サービス業	生活関連業、娯楽業	教育、学習支援業	医療、福祉	複合サービス事業	サービス業 (他に分類されないもの)
			前年	同月比															
5人以上	平成28年平均		100.5	0.6	101.7	100.2	106.4	101.6	102.6	101.6	96.9	102.8	104.0	94.6	93.3	106.5	97.9	103.1	96.9
	平成29年平均		101.1	0.6	104.1	101.8	100.9	100.7	102.1	104.3	101.2	103.2	102.8	94.1	94.0	103.3	100.3	99.5	94.1
	平成30年平均		100.3	-0.8	105.1	97.6	109.2	102.5	98.5	113.4	100.2	101.7	103.3	92.7	96.4	98.0	97.5	109.4	92.0
	平成31年・令和元年平均		99.7	-0.6	111.9	97.6	112.8	104.8	101.6	105.8	100.1	98.6	106.7	85.6	98.5	93.0	94.3	100.7	97.8
	令和2年平均		98.4	-1.3	107.9	95.6	109.5	104.0	85.3	105.3	100.9	97.8	101.6	77.9	103.8	94.0	98.2	97.7	95.8
	令和3年平均		99.0	0.6	104.7	94.6	115.3	104.7	83.8	106.9	91.6	104.9	97.7	84.8	105.8	92.2	102.7	100.0	99.0
	令和3年1月		82.7	0.1	88.2	74.4	86.5	88.1	71.6	86.3	75.7	84.1	81.7	78.6	100.5	74.3	91.4	82.4	87.0
	令和3年2月		81.0	-0.4	81.2	79.1	86.4	84.2	71.5	84.9	73.1	82.9	81.8	77.2	96.6	73.7	87.6	77.0	85.0
	令和3年3月		88.9	0.8	84.7	95.0	90.7	88.9	72.8	93.3	91.2	86.9	88.3	82.2	104.4	80.2	96.0	78.9	90.7
	令和3年4月		87.3	3.7	85.4	83.6	102.3	93.4	77.5	93.7	71.7	92.9	91.1	84.7	101.6	78.6	92.9	85.8	87.5
	令和3年5月		84.9	3.2	85.2	78.1	98.3	87.1	73.3	88.1	92.1	87.2	82.7	82.3	99.7	75.4	88.1	78.1	88.0
	令和3年6月		149.9	0.7	167.1	132.5	242.2	174.8	112.6	154.1	174.0	161.3	159.2	87.0	122.2	147.8	144.5	184.7	135.6
令和3年7月		108.7	0.2	112.9	118.0	104.6	104.6	92.9	135.8	76.5	122.0	101.7	94.3	120.4	84.6	106.5	96.9	108.2	
令和3年8月		81.9	1.4	82.4	74.6	89.5	89.0	72.6	86.6	70.6	84.2	78.9	81.8	103.1	73.6	85.8	72.0	87.2	
令和3年9月		82.6	0.2	85.5	76.8	91.1	84.3	73.4	89.9	69.4	84.7	80.1	79.8	103.8	75.0	88.5	75.1	85.9	
令和3年10月		83.5	2.2	86.6	76.3	92.6	86.8	74.5	87.7	70.8	85.6	87.9	81.8	101.6	74.0	82.8	82.8	87.8	
令和3年11月		85.1	-0.1	94.1	81.6	91.7	87.0	75.6	91.2	73.5	88.5	80.6	84.9	95.7	78.5	88.3	79.5	89.6	
令和3年12月		171.6	-2.0	202.7	165.1	218.0	187.4	137.3	191.9	161.2	198.4	158.1	102.4	120.5	190.7	171.4	206.7	155.5	
令和4年1月		83.0	0.4	82.5	73.9	77.7	86.0	73.6	87.2	77.1	96.5	85.8	87.2	97.1	73.6	88.3	76.2	87.1	
前年同月比 (%)		-	-	-6.5	-0.7	-10.2	-2.4	2.8	1.0	1.8	14.7	5.0	10.9	-3.4	-0.9	-3.4	-7.5	0.1	
30人以上	平成28年平均		100.2	0.4	100.6	99.6	106.8	101.1	102.6	101.1	96.8	102.1	103.2	102.8	87.3	103.4	95.9	104.8	98.0
	平成29年平均		100.8	0.6	106.1	101.2	104.0	101.1	102.0	105.2	96.5	106.4	99.6	98.3	85.5	101.9	97.0	99.3	95.1
	平成30年平均		100.8	0.0	103.0	98.5	109.9	102.2	96.2	116.3	99.1	106.9	99.5	103.5	95.0	97.0	99.2	107.2	93.6
	平成31年・令和元年平均		99.5	-1.3	112.1	98.7	114.0	105.1	96.7	104.9	101.4	103.2	103.3	95.0	92.9	92.0	94.9	95.1	97.6
	令和2年平均		97.8	-1.7	107.4	94.4	107.9	102.3	82.2	107.2	102.3	99.6	99.0	82.4	106.6	92.5	97.9	92.3	94.8
	令和3年平均		98.4	0.6	104.7	93.0	108.1	103.2	80.2	109.3	92.6	103.9	94.2	94.2	107.8	94.5	103.8	94.4	98.5
	令和3年1月		80.4	-0.9	86.6	70.3	83.5	85.5	68.1	84.5	76.3	82.5	78.0	85.8	105.3	73.9	90.3	76.2	85.8
	令和3年2月		79.2	-0.4	77.7	76.7	80.6	82.2	67.9	84.2	73.8	82.2	79.3	84.0	98.8	73.9	85.8	73.3	84.2
	令和3年3月		87.9	0.2	81.1	96.0	76.7	86.8	69.6	93.8	94.4	83.6	85.7	87.6	108.1	81.9	96.1	75.8	91.2
	令和3年4月		85.5	3.6	82.5	80.3	89.0	91.1	73.8	94.0	71.8	93.5	87.3	91.4	101.1	80.6	92.3	82.5	87.7
	令和3年5月		83.2	3.0	82.6	75.5	83.0	85.4	69.8	86.3	93.8	86.5	79.3	89.0	100.2	76.8	87.1	74.5	88.1
	令和3年6月		158.0	1.7	186.7	135.8	251.4	178.2	111.7	170.2	180.6	168.1	167.4	99.8	127.2	157.8	157.9	171.7	134.2
令和3年7月		105.3	-0.4	108.9	113.2	80.0	101.3	85.4	140.8	73.8	113.0	90.8	118.0	127.5	84.3	103.2	94.3	105.5	
令和3年8月		79.9	2.0	77.0	72.0	79.1	87.6	69.3	86.4	70.8	83.3	72.4	90.9	102.3	74.3	84.2	66.9	87.4	
令和3年9月		80.5	-0.2	82.4	74.1	80.8	82.5	70.6	88.5	69.6	84.2	74.8	89.1	106.4	76.2	87.8	72.0	87.1	
令和3年10月		81.8	2.5	81.7	73.9	83.0	85.0	71.1	84.9	71.1	84.9	85.5	87.0	102.4	74.3	92.1	79.1	89.1	
令和3年11月		82.6	-0.7	88.3	79.5	80.7	85.8	72.7	89.0	71.8	86.1	76.8	91.9	94.4	79.4	86.2	72.7	89.7	
令和3年12月		176.6	-2.2	220.3	168.3	228.7	187.6	131.8	206.4	163.2	198.4	154.1	116.5	120.4	201.2	183.2	194.5	152.2	
令和4年1月		81.3	1.1	78.7	72.6	79.4	84.5	71.1	85.4	77.2	98.0	83.9	88.8	88.0	73.2	88.1	72.4	89.1	
前年同月比 (%)		-	-	-9.1	3.3	-4.9	-1.2	4.4	1.1	1.2	20.0	7.6	3.5	-16.4	-0.9	-2.4	-5.0	3.8	

実質賃金指数 (現金給与総額) =  $\frac{\text{名目賃金指数 (現金給与総額)}}{\text{東京都都区消費者物価指数} \times 100} \times 100$   
 \* 東京都都区消費者物価指数は「持家の帰属家賃を除く総合」である。ただし、本表<暫定版>の令和4年1月分の東京都区消費者物価指数「持家の帰属家賃を除く総合」は、令和4年1月分 (2015年基準換算値) 102.5 = 令和4年1月分 (2020年基準) × 2020年平均値 (2015年基準) / 100である。

第16表 規模、産業別実質賃金指数（きまって支給する給与）

規模	年	調査産業計	前年 同月比	建設業	製造業	電気・ガス・熱供給・水道業	情報通信業	運輸業、郵便業	卸売業、小売業	金融業、保険業	不動産業、物品賃貸業	学術研究、専門・技術サービス業	宿泊業、飲食サービス業	生活関連業、娯楽業	教育、学習支援業	医療、福祉	複合サービス事業	サービス業（他に分類されないもの）	(平成27年平均=100)	
																			令和4年1月	前年同月比 (%)
5人以上	平成28年平均	100.1	0.1	101.1	100.5	106.3	100.8	101.0	100.4	99.1	100.4	102.3	95.0	91.9	104.8	98.8	101.6	97.8		
	平成29年平均	100.4	0.3	101.4	101.6	104.3	100.8	101.0	102.7	100.9	100.2	100.7	95.2	91.2	103.0	101.1	98.9	95.2		
	平成30年平均	99.0	-1.4	98.8	99.3	114.3	100.9	97.1	107.8	100.5	100.8	102.0	93.2	92.4	98.4	98.2	110.8	93.5		
	平成31年、令和元年平均	98.6	-0.4	104.7	98.2	115.2	101.9	97.1	104.8	100.4	95.0	105.8	86.3	95.2	94.1	96.4	102.6	97.0		
	令和2年平均	98.1	-0.5	101.3	97.3	107.0	102.3	88.3	104.0	101.0	96.6	101.7	79.5	103.8	93.9	99.4	100.9	96.5		
	令和3年平均	99.1	1.0	100.7	97.7	114.0	101.7	87.7	105.4	92.0	102.1	98.7	86.5	108.6	92.9	104.4	100.8	99.2		
	令和3年1月	98.5	1.1	103.1	95.5	105.9	102.5	85.3	104.6	92.3	101.4	101.3	83.2	107.0	94.1	103.2	105.1	99.3		
	2月	97.9	0.1	99.4	97.0	109.7	101.9	85.8	104.8	91.8	99.9	97.8	81.4	104.3	93.1	102.9	101.3	97.8		
	3月	99.7	1.8	100.1	99.8	104.2	102.5	86.9	105.9	91.8	101.5	100.1	87.5	109.1	96.1	108.0	102.5	98.8		
	4月	101.8	3.4	101.3	100.7	121.1	103.6	89.6	107.6	95.5	105.8	104.2	89.5	110.3	95.8	109.1	102.4	100.3		
	5月	99.3	3.3	99.6	97.9	122.0	101.6	86.6	105.5	91.3	103.6	99.3	87.5	108.7	92.1	103.5	101.0	101.0		
	6月	99.1	1.4	97.8	98.7	121.8	100.9	87.2	104.4	89.7	101.1	101.9	86.2	111.3	91.4	106.1	102.2	100.5		
7月	99.7	1.7	99.9	97.8	114.2	102.3	88.2	106.6	93.1	102.1	97.5	86.9	112.9	91.5	104.7	100.5	100.8			
8月	98.2	0.8	98.6	96.0	112.9	101.7	86.9	105.5	91.3	100.6	93.9	85.9	111.9	93.2	100.4	94.5	98.3			
9月	98.2	-0.2	98.4	96.0	114.2	100.7	88.1	104.7	90.2	101.3	94.9	84.9	112.1	93.8	103.3	99.2	98.3			
10月	100.1	1.3	104.8	98.4	115.3	101.9	88.3	105.9	94.0	103.0	99.2	87.1	110.8	90.6	108.0	99.3	99.3			
11月	98.5	-0.8	103.4	97.2	115.0	101.1	88.4	105.0	92.2	103.0	97.4	88.3	101.6	92.0	101.7	99.1	97.4			
12月	98.5	-1.2	101.6	97.1	112.7	100.4	91.4	104.2	91.6	103.1	97.6	90.0	104.0	90.9	102.4	102.3	99.4			
令和4年1月	98.5	0.0	99.5	95.9	98.3	101.1	88.3	105.6	95.0	104.0	99.7	91.2	104.8	91.8	100.2	100.4	97.7			
前年同月比 (%)		-	-3.5	0.4	-7.2	-1.4	3.5	1.0	2.9	2.6	-1.6	9.6	-2.1	-2.4	-2.9	-4.5	-1.6			
30人以上	平成28年平均	99.8	-0.1	99.7	99.9	107.0	100.5	101.2	99.0	99.2	100.7	101.6	102.2	86.8	102.0	97.3	104.1	98.6		
	平成29年平均	100.0	0.2	101.0	100.8	107.8	101.2	101.0	102.3	98.0	103.4	98.2	98.9	84.5	101.9	98.3	99.5	95.9		
	平成30年平均	99.3	-0.7	94.5	99.7	114.8	101.3	95.8	108.3	100.6	103.6	98.3	103.9	90.8	97.8	100.1	112.5	94.7		
	平成31年、令和元年平均	98.5	-0.8	103.2	99.5	116.0	102.5	93.9	102.8	101.8	99.3	102.8	94.7	90.1	93.4	97.9	100.2	96.5		
	令和2年平均	97.7	-0.8	98.7	96.2	105.5	101.4	85.5	105.1	102.2	98.4	99.5	84.1	107.7	92.2	99.4	97.6	95.3		
	令和3年平均	98.9	1.2	98.4	97.0	100.7	101.0	85.1	107.7	93.2	102.4	96.0	98.0	113.2	94.8	105.7	98.2	99.0		
	令和3年1月	98.3	1.2	103.1	93.7	101.4	102.2	82.3	105.9	93.9	101.8	98.9	94.6	114.4	94.4	104.2	102.9	98.3		
	2月	97.6	0.0	97.3	95.8	102.1	101.1	82.8	107.1	92.9	100.4	96.1	91.3	111.4	94.5	102.9	98.8	96.8		
	3月	99.5	1.8	97.8	99.6	95.5	102.0	84.0	108.2	92.7	101.5	97.5	96.2	115.1	98.9	110.0	99.9	97.8		
	4月	101.5	3.0	99.4	99.8	102.5	102.9	86.9	109.4	96.5	105.0	103.3	101.2	113.7	98.9	110.4	100.5	99.9		
	5月	98.9	3.5	97.8	96.9	101.6	100.8	83.4	107.7	92.2	103.3	96.5	99.1	113.1	94.9	105.2	98.3	100.5		
	6月	98.4	1.7	94.7	97.5	102.0	99.7	84.2	106.2	90.9	100.4	98.9	100.7	115.1	93.7	106.4	100.5	99.7		
7月	99.6	2.3	97.8	97.2	101.0	101.2	86.0	108.8	94.1	102.2	94.2	102.3	118.8	93.0	106.5	98.0	101.6			
8月	98.0	1.2	95.9	95.2	99.3	100.9	84.3	108.5	92.2	101.3	89.9	99.9	116.0	95.8	101.4	89.7	98.8			
9月	98.2	0.1	95.4	95.6	100.6	100.0	86.1	107.7	91.1	102.3	90.8	98.1	118.1	96.3	104.5	97.3	98.4			
10月	100.2	1.9	101.5	98.5	102.3	101.5	85.4	109.6	95.3	104.4	96.2	96.5	115.1	91.5	110.4	97.1	99.4			
11月	98.5	-0.3	101.6	96.9	100.4	100.6	86.7	107.7	93.5	104.7	95.6	98.8	102.3	93.7	102.3	96.0	97.4			
12月	98.5	-0.8	99.8	97.1	99.7	99.8	89.2	106.8	92.7	102.8	94.7	96.9	105.5	92.7	104.0	100.7	100.1			
令和4年1月	98.8	0.5	98.5	97.4	100.3	101.3	86.7	108.6	94.7	103.9	98.1	97.2	97.8	92.2	102.0	97.5	99.0			
前年同月比 (%)		-	-4.5	3.9	-1.1	-0.9	5.3	2.5	0.9	2.1	-0.8	2.7	-14.5	-2.3	-2.1	-5.2	0.7			

実質賃金指数（きまって支給する給与） = 名目賃金指数（きまって支給する給与） / 東京都区部消費者物価指数  
 \* 東京都区部消費者物価指数は「持家の帰属家賃を除く総合」である。ただし、本表＜暫定版＞の令和4年1月の東京都区部消費者物価指数「持家の帰属家賃を除く総合」は、令和4年1月分（2015年基準）102.5 = 令和4年1月分（2020年基準）×2020年平均値（2015年基準）/100である。

第17表 規模、産業別労働時間指数 (総実労働時間)

規模	年 月	調査産業計	前年同月比	建設業	製造業	電気・ガス・熱供給・水道業	情報通信業	運輸業、郵便業	卸売業、小売業	金融業、保険業	不動産業、物品賃貸業	学術研究、専門・技術サービス業	宿泊業、飲食サービス業	生活関連サービス業、娯楽業	教育、学習支援業	医療、福祉	複合サービス事業	サービス業 (他に分類されないもの)	(平成27年平均=100)		
																			令和4年1月	前年同月比 (%)	
5人以上	平成28年平均	99.3	-0.7	101.2	99.4	102.3	99.4	99.9	98.8	99.5	100.4	99.2	97.0	96.6	104.4	100.6	99.4	98.1			
	平成29年平均	99.2	-0.1	102.1	98.9	101.3	98.9	99.4	99.9	100.3	100.4	100.8	95.3	93.5	104.1	100.3	100.6	96.6			
	平成30年平均	97.8	-1.4	101.3	96.3	99.0	96.3	94.4	99.2	100.0	98.9	99.1	92.7	90.7	108.4	101.4	104.0	96.4			
	平成31年・令和元年平均	95.8	-2.0	97.5	96.4	96.6	96.4	96.0	98.0	97.3	96.1	97.9	86.4	88.5	103.9	96.2	99.6	95.2			
	令和2年平均	93.3	-2.6	95.7	95.3	98.0	97.1	90.4	95.6	97.8	93.4	96.7	72.2	78.8	97.1	97.9	97.3	91.6			
	令和3年平均	95.4	2.3	95.8	96.0	100.3	98.0	90.9	97.3	97.3	98.3	98.3	72.4	85.6	96.3	100.7	98.6	95.5			
	令和3年1月	89.5	-1.3	86.8	87.2	92.0	92.2	84.4	92.9	93.9	93.1	93.0	65.9	79.7	90.0	96.2	94.4	91.2			
	2月	89.3	-2.9	92.6	93.1	92.6	91.3	83.1	93.1	88.5	93.3	94.6	63.0	76.2	91.2	93.6	85.8	89.2			
	3月	97.2	3.3	98.4	97.1	105.3	102.8	88.1	97.1	104.2	101.2	104.6	71.6	82.7	105.9	101.8	106.6	97.3			
	4月	101.6	8.2	103.6	104.1	106.7	104.9	95.3	103.5	103.5	105.9	106.2	108.9	75.3	89.6	101.7	107.2	105.2	99.8		
	5月	91.3	10.3	90.7	89.4	93.4	92.6	85.7	94.9	92.9	95.0	96.3	68.7	81.5	94.8	96.6	90.6	92.0			
	6月	98.8	4.0	98.6	100.6	108.9	103.3	92.7	99.4	102.9	100.1	106.3	69.6	88.1	106.7	104.3	104.6	98.8			
7月	98.5	0.2	99.9	100.4	101.1	100.6	94.5	101.5	99.4	99.9	101.8	72.4	88.7	99.3	103.1	97.5	99.1				
8月	91.5	2.1	89.2	87.3	99.9	95.3	89.3	93.5	95.2	93.3	94.0	71.1	86.2	80.3	99.5	95.2	93.7				
9月	94.2	1.0	93.9	95.7	99.6	95.9	91.4	95.5	95.9	97.5	97.0	70.1	85.9	96.4	100.6	96.0	95.0				
10月	98.0	-0.8	99.5	98.0	104.3	100.6	93.9	98.4	100.9	100.8	102.8	77.7	88.6	100.2	104.8	100.8	97.5				
11月	97.9	2.2	99.9	100.1	101.0	98.8	95.6	100.0	98.5	101.2	103.0	80.4	88.5	97.8	101.8	97.6	96.0				
12月	96.9	2.1	96.2	98.4	98.9	98.0	97.1	98.3	101.2	98.4	101.4	83.4	91.4	91.3	98.3	109.0	96.9				
令和4年1月	90.8	1.5	87.3	88.6	93.9	92.0	91.5	93.4	93.4	93.9	93.7	91.8	80.4	86.2	85.8	93.0	93.1	91.7			
前年同月比 (%)		-	0.6	1.6	2.1	-0.2	8.4	0.5	0.0	0.6	-1.3	22.0	8.2	-4.7	-3.3	-1.4	0.5				
30人以上	平成28年平均	99.3	-0.7	101.2	99.6	102.2	99.6	99.3	98.0	99.6	99.9	99.2	100.9	97.1	102.8	98.0	98.3	98.6			
	平成29年平均	99.4	0.1	102.2	99.2	101.2	99.2	98.9	99.9	99.7	101.5	100.0	100.1	95.0	103.5	96.6	97.5	96.9			
	平成30年平均	99.2	-0.2	101.7	96.8	98.2	96.8	94.7	100.1	99.2	101.0	98.9	102.7	93.4	109.9	101.8	104.5	97.3			
	平成31年・令和元年平均	97.0	-2.2	97.1	97.4	95.4	97.4	95.5	97.4	96.9	98.3	98.2	94.8	85.2	105.5	96.1	99.5	95.7			
	令和2年平均	94.6	-2.5	95.1	97.3	97.1	97.3	90.1	96.3	98.5	95.1	98.1	71.9	79.0	95.7	97.4	98.1	91.3			
	令和3年平均	97.1	2.6	95.6	97.7	98.5	98.2	90.5	99.2	99.4	99.3	101.1	80.1	87.7	98.7	99.5	98.2	95.5			
	令和3年1月	91.5	-0.9	88.3	89.4	90.6	92.7	83.4	94.5	95.4	94.5	94.6	71.7	82.0	89.3	96.9	95.0	91.5			
	2月	90.3	-1.7	92.2	94.0	91.4	91.0	81.5	94.2	89.2	93.7	94.7	67.6	78.8	92.3	90.9	84.0	89.1			
	3月	99.2	4.5	99.3	99.7	102.5	102.6	87.2	98.7	105.7	101.3	106.2	77.6	86.0	110.1	101.0	105.2	96.8			
	4月	103.5	7.7	103.9	105.7	106.0	105.0	94.8	105.2	107.2	106.5	110.8	81.7	94.2	105.1	105.7	102.8	99.4			
	5月	93.2	9.1	91.4	91.4	91.8	92.7	85.5	97.1	93.5	96.9	97.2	75.0	81.7	97.7	96.8	91.1	92.1			
	6月	100.6	4.5	98.3	102.0	106.6	103.1	92.4	100.3	103.6	101.3	107.8	80.5	88.5	110.8	102.1	104.2	98.5			
7月	100.7	1.0	100.9	102.4	99.9	100.8	93.8	104.0	101.0	101.1	102.7	84.2	92.0	101.9	102.6	98.0	99.7				
8月	93.6	3.0	89.3	89.4	99.1	95.6	89.2	95.7	96.7	95.8	95.2	82.0	87.6	81.0	99.4	93.8	93.8				
9月	95.9	2.2	92.6	97.5	97.1	96.1	91.7	96.7	98.2	97.4	98.2	79.1	88.5	100.2	98.9	96.7	95.2				
10月	99.6	-0.8	97.0	99.5	101.8	101.1	93.6	100.9	102.3	101.4	102.4	85.0	90.5	102.4	103.4	100.8	97.2				
11月	99.4	2.5	98.6	101.9	99.0	99.2	96.5	102.1	99.5	102.3	102.4	87.1	88.6	100.1	99.9	97.2	96.1				
12月	98.2	2.3	95.1	99.6	96.7	98.2	96.5	100.4	101.8	98.9	100.5	89.5	94.1	92.9	95.9	109.1	97.0				
令和4年1月	92.7	1.3	87.4	91.2	91.6	92.7	90.8	96.2	94.3	95.3	93.6	83.6	83.6	87.3	94.0	93.1	92.8				
前年同月比 (%)		-	-1.0	2.0	1.1	0.0	8.9	1.8	-1.2	0.8	-1.1	16.6	2.0	-2.2	-3.0	-2.0	1.4				



第18表 規模、産業別労働時間指数(所定内労働時間)

規模	年 月	調査産業計	前年 同月比	建設業	製造業	電気・ガス・熱供給・水道業	情報通信業	運輸業、郵便業	卸売業、小売業	金融業、保険業	不動産業、物品賃貸業	学術研究、専門・技術サービス業	宿泊業、飲食サービス業	生活関連サービス業、娯楽業	教育、学習支援業	医療、福祉	複合サービス事業	サービス業(他に分類されないもの)	(平成27年平均=100)	
																			令和4年1月	前年同月比 (%)
5人以上	平成28年平均	99.7	-0.3	102.1	99.8	101.5	99.7	100.5	99.1	100.0	100.8	99.0	96.8	98.2	104.3	100.7	99.7	98.9		
	平成29年平均	99.6	-0.1	101.0	100.5	102.7	100.3	100.0	100.1	101.2	100.4	100.2	94.9	94.3	94.3	103.6	100.7	101.2	97.8	
	平成30年平均	98.4	-1.2	100.0	100.2	99.4	99.2	94.9	99.2	102.1	99.2	99.7	92.0	92.0	90.8	105.9	101.5	100.4	98.0	
	平成31年・令和元年平均	95.9	-2.5	95.9	97.5	95.2	97.8	95.1	97.7	98.2	95.9	98.2	85.8	88.6	101.5	96.2	96.4	96.1	96.1	
	令和2年平均	94.0	-2.0	95.5	96.4	96.7	98.8	90.2	95.9	98.2	94.1	97.9	73.0	80.0	95.9	98.3	96.1	92.8	92.8	
	令和3年平均	95.6	1.7	95.1	96.4	100.6	99.7	90.8	96.7	99.6	97.9	99.9	74.1	86.3	94.6	100.7	97.5	95.7	95.7	
	令和3年1月	89.8	-1.0	87.2	87.6	92.0	93.7	84.4	92.5	94.9	93.2	92.3	67.9	79.8	88.8	96.2	91.9	91.1	91.1	
	2月	89.4	-2.7	91.8	93.8	92.7	92.2	82.9	92.5	89.3	93.1	93.9	64.9	76.3	89.6	93.5	85.1	89.4	89.4	
	3月	97.0	3.0	97.0	97.6	104.6	103.7	88.1	96.2	105.6	100.1	102.9	73.3	83.2	103.7	101.7	105.6	97.6	97.6	
	4月	101.8	7.2	102.8	105.0	107.6	106.8	95.1	102.6	107.1	105.0	107.8	77.2	90.9	100.1	107.3	104.6	100.2	100.2	
	5月	91.5	8.5	90.0	89.7	93.9	94.1	86.1	94.3	93.5	94.2	95.3	70.8	82.6	92.4	96.5	89.8	92.0	92.0	
	6月	99.5	2.9	99.1	101.4	110.1	105.4	93.5	99.0	104.8	100.4	105.5	71.8	88.9	105.3	104.8	104.0	99.5	99.5	
7月	98.9	-0.4	100.0	100.9	102.1	102.6	94.8	100.9	100.9	100.7	100.3	74.5	89.6	97.3	103.0	97.0	99.3	99.3		
8月	91.9	1.8	88.3	87.6	100.9	97.2	89.4	92.9	97.2	93.2	93.2	94.8	73.2	87.1	79.8	95.7	93.7	93.7		
9月	94.6	0.4	93.2	96.1	99.9	97.7	90.5	95.0	97.2	97.4	97.4	72.3	86.8	95.1	100.7	94.3	95.1	95.1		
10月	98.1	-1.3	98.0	98.1	103.6	102.5	94.0	97.6	102.4	99.9	102.5	78.9	89.1	98.0	104.8	100.1	97.9	97.9		
11月	97.8	1.6	98.8	100.3	100.6	100.2	95.1	99.2	99.3	100.3	100.3	80.7	89.3	95.4	101.9	96.8	96.1	96.1		
12月	96.9	1.7	95.0	98.3	99.6	99.9	95.6	97.4	102.7	97.5	100.9	83.5	92.0	89.7	98.7	104.7	96.9	96.9		
令和4年1月	90.8	1.1	87.7	88.7	93.8	93.4	90.3	92.3	94.1	93.0	92.5	81.1	87.4	85.2	92.4	90.0	91.4	91.4		
前年同月比 (%)		-	0.6	1.3	2.0	-0.3	7.0	-0.2	-0.2	-0.8	-0.2	0.2	19.4	9.5	-4.1	-4.0	-2.1	0.3	0.3	
30人以上	平成28年平均	99.8	-0.2	102.5	99.8	101.2	100.0	100.1	98.5	100.0	100.3	99.6	100.6	100.3	103.0	97.9	99.8	99.2	99.2	
	平成29年平均	100.1	0.3	101.8	100.7	102.7	100.9	100.0	100.7	100.7	102.5	100.4	98.7	96.9	103.3	96.8	98.5	98.2	98.2	
	平成30年平均	100.0	-0.1	100.1	100.3	98.4	99.9	95.0	100.8	101.5	101.0	100.0	101.2	92.9	107.9	101.5	100.7	98.6	98.6	
	平成31年・令和元年平均	97.0	-3.0	94.8	98.7	93.5	99.1	94.1	97.3	98.0	98.0	98.8	93.2	85.6	103.2	95.9	96.2	96.2	96.2	
	令和2年平均	95.2	-1.9	95.1	97.8	96.0	99.5	89.0	96.6	96.6	98.6	95.9	100.2	72.7	80.5	94.8	96.4	92.5	92.5	
	令和3年平均	97.2	2.1	95.2	97.4	98.5	100.3	89.9	98.3	98.3	100.3	98.6	101.5	88.3	96.7	98.9	96.4	96.1	96.1	
	令和3年1月	91.7	-0.7	88.7	89.2	90.2	94.7	83.0	94.1	95.9	94.5	94.5	73.5	82.5	88.0	95.9	91.4	91.4	91.4	
	2月	90.2	-1.6	90.9	94.0	91.3	92.3	80.7	93.4	89.6	93.5	93.5	69.1	78.6	90.4	90.0	82.8	89.7	89.7	
	3月	99.0	4.3	98.1	99.4	101.6	104.1	86.5	97.6	106.7	100.4	105.6	78.8	86.0	107.7	100.2	103.6	97.4	97.4	
	4月	103.6	6.5	103.4	105.8	106.2	107.5	93.9	104.0	107.9	105.3	110.2	82.8	95.5	103.2	105.0	101.9	100.2	100.2	
	5月	93.1	7.1	90.8	91.0	91.7	94.7	85.2	96.0	93.7	95.8	97.0	77.1	82.7	94.8	95.9	90.0	92.5	92.5	
	6月	101.2	3.4	98.9	102.2	107.4	105.7	92.3	99.7	103.2	101.3	101.3	82.5	89.2	109.3	102.0	103.1	99.5	99.5	
7月	101.0	0.2	101.3	102.2	100.3	103.1	93.7	103.2	98.7	101.1	103.7	85.3	92.9	99.6	101.9	97.2	100.2	100.2		
8月	94.0	2.5	88.7	89.1	99.9	98.0	89.0	94.8	98.6	95.6	96.9	83.3	88.8	80.7	99.1	94.4	94.2	94.2		
9月	96.1	1.6	92.2	97.1	97.7	98.2	90.4	96.0	98.4	97.1	99.8	80.8	89.0	98.8	98.4	94.2	95.6	95.6		
10月	99.7	-1.3	96.2	98.8	101.1	103.3	93.5	99.8	103.5	100.0	103.4	85.0	91.4	99.9	102.6	99.6	98.0	98.0		
11月	99.3	2.1	98.2	101.5	98.2	101.1	95.6	101.0	103.3	99.9	101.0	85.4	89.0	97.3	99.6	96.0	96.5	96.5		
12月	98.0	1.8	94.5	99.0	96.9	100.4	94.6	99.4	102.8	97.7	101.3	86.8	94.5	90.9	102.6	97.2	97.2	97.2		
令和4年1月	92.5	0.9	88.8	90.9	90.3	94.5	89.2	94.9	94.4	94.3	95.0	82.3	84.3	86.6	92.7	89.0	92.5	92.5		
前年同月比 (%)		-	0.1	1.9	0.1	-0.2	7.5	0.9	-0.2	-1.6	-0.2	0.6	12.0	2.2	-1.6	-3.3	-2.6	0.7	0.7	

第19表 規模、産業別労働時間指数 (所定外労働時間)

規模	年 月	調査産業計	前年 同月比	建設業	製造業	電気・ガス・熱供給・水道業	情報通信業	運輸業、郵便業	卸売業、小売業	金融業、保険業	不動産業、物品賃貸業	学術研究、専門・技術サービス業	宿泊業、飲食サービス業	生活関連サービス業、娯楽業	教育、学習支援業	医療、福祉	複合サービス事業	サービス業 (他に分類されないもの)	(平成27年平均=100)	
																			令和4年1月	前年同月比 (%)
5人以上	平成28年平均	95.1	-4.9	93.6	94.6	110.1	97.0	95.2	95.2	95.7	96.2	101.6	99.4	71.7	105.0	98.8	95.6	88.7		
	平成29年平均	94.7	-0.4	111.0	94.1	88.4	87.8	94.4	96.0	93.8	100.8	106.9	101.0	79.9	119.4	90.8	89.2	83.2		
	平成30年平均	90.6	-4.3	112.4	106.0	95.3	74.4	90.4	98.4	84.2	95.3	93.7	102.3	90.0	172.1	97.3	165.6	78.2		
	平成31年・令和元年平均	94.8	4.6	110.2	100.1	109.4	85.8	102.7	103.0	90.2	98.1	95.0	95.3	87.3	165.2	94.8	152.9	85.3		
	令和2年平均	85.7	-9.6	97.3	83.1	109.6	83.9	92.1	91.7	95.2	86.5	85.4	61.2	60.7	127.7	88.8	116.9	78.0		
	令和3年平均	93.1	8.6	101.3	91.1	97.4	85.5	91.8	107.5	89.0	102.9	104.5	48.4	74.8	139.4	97.3	117.2	92.5		
	令和3年1月	85.8	-5.5	83.4	82.1	92.5	80.5	84.3	98.8	86.5	92.2	99.3	37.7	77.0	120.0	96.4	136.7	91.1		
	2月	88.3	-5.4	98.9	85.4	91.2	84.2	84.3	102.4	82.7	95.7	100.7	36.2	74.7	132.5	94.6	96.2	86.3		
	3月	98.3	5.4	110.7	91.9	111.3	95.8	88.4	110.6	93.5	112.1	119.9	46.4	74.7	162.5	101.8	124.1	92.7		
	4月	99.2	21.4	110.2	94.3	98.7	90.0	96.5	116.5	97.3	117.7	119.9	47.8	70.1	142.5	103.6	113.9	94.4		
	5月	90.0	34.9	96.3	86.2	88.7	81.6	82.8	104.7	88.1	102.8	105.3	37.7	65.5	157.5	96.4	102.5	91.1		
	6月	91.7	19.6	94.1	91.1	98.1	87.4	86.9	104.7	89.2	97.9	113.2	36.2	75.9	142.5	91.1	112.7	91.1		
7月	94.2	8.7	98.9	95.1	92.5	85.8	92.4	110.6	90.3	96.5	100.0	42.0	73.6	150.0	103.6	106.3	96.0			
8月	86.7	6.1	96.8	83.7	90.6	80.5	88.4	102.4	80.5	94.3	86.8	40.6	73.6	92.5	94.6	83.5	91.9			
9月	90.8	7.8	100.0	91.1	96.9	82.1	98.0	102.4	86.5	97.9	92.1	37.7	73.6	127.5	98.2	124.1	92.7			
10月	96.7	5.5	111.8	96.7	110.7	86.3	92.9	111.8	90.3	109.9	105.3	59.4	80.5	155.0	103.6	112.7	91.9			
11月	98.3	8.3	109.1	97.6	104.4	87.9	99.0	112.9	92.4	110.6	105.3	76.8	75.9	157.5	96.4	110.1	94.4			
12月	97.5	7.4	105.9	98.4	93.1	83.7	108.1	111.8	90.3	107.1	106.0	82.6	82.8	132.5	87.5	183.5	96.8			
令和4年1月	91.7	6.9	84.0	87.0	95.0	81.6	100.5	110.6	92.4	100.7	85.4	69.6	67.8	100.0	103.6	146.8	94.4			
前年同月比 (%)		-	0.7	6.0	2.7	1.4	19.2	11.9	6.8	9.2	-14.0	84.6	-11.9	-16.7	7.5	7.4	3.6			
30人以上	平成28年平均	94.3	-5.7	91.5	96.9	111.2	96.6	94.0	91.1	96.5	96.5	95.9	105.1	58.0	98.4	98.9	78.4	91.8		
	平成29年平均	92.2	-2.2	105.0	98.2	87.9	87.1	91.0	88.5	92.6	91.7	97.8	122.6	71.6	108.5	91.3	82.9	83.3		
	平成30年平均	91.0	-1.3	112.3	110.4	97.0	74.2	91.8	89.3	84.0	101.1	90.6	126.6	99.2	160.5	105.8	153.3	82.5		
	平成31年・令和元年平均	96.4	5.9	112.3	107.2	112.0	84.8	106.1	96.7	89.8	101.7	94.6	120.6	80.6	161.3	99.3	142.5	90.3		
	令和2年平均	87.9	-8.8	94.9	91.9	107.2	81.7	98.5	90.8	97.3	88.0	82.4	58.1	60.8	116.7	98.1	119.2	77.8		
	令和3年平均	96.1	9.3	98.2	100.7	98.6	83.5	95.3	110.3	93.5	105.2	98.1	67.3	79.9	145.4	110.6	120.6	89.8		
	令和3年1月	89.6	-3.2	85.0	92.4	93.9	78.1	86.9	99.0	92.5	94.5	96.6	42.9	75.7	121.4	116.7	142.5	87.8		
	2月	91.1	-3.2	100.9	94.7	92.0	81.6	87.9	104.0	86.5	95.9	94.9	42.9	80.6	138.1	108.3	99.1	82.9		
	3月	101.5	7.9	107.5	103.1	110.4	92.5	92.4	112.9	99.5	109.0	111.4	58.7	86.4	169.0	116.7	125.5	90.2		
	4月	102.2	21.1	107.1	104.6	104.3	87.6	101.5	119.8	102.5	117.9	115.9	63.5	77.7	150.0	118.3	114.2	90.2		
	5月	93.3	31.2	95.1	96.2	92.6	79.1	87.9	109.9	92.0	107.6	99.4	41.3	69.9	166.7	113.3	104.7	87.0		
	6月	94.8	18.5	94.2	99.2	99.4	85.1	92.9	107.9	93.5	101.4	108.0	47.6	80.6	147.6	103.3	117.9	87.8		
7月	97.8	11.0	98.2	104.6	96.9	84.6	94.4	114.9	95.0	100.7	95.5	65.1	81.6	157.1	116.7	108.5	94.3			
8月	89.6	7.0	92.9	93.1	92.0	78.6	90.4	106.9	84.5	97.2	83.0	61.9	72.8	88.1	103.3	84.9	89.4			
9月	94.1	9.5	95.6	101.5	92.6	81.1	101.5	105.0	90.5	100.0	86.4	50.8	81.6	133.3	110.0	128.3	91.1			
10月	98.5	4.7	102.2	106.9	108.0	85.6	94.4	114.9	94.5	114.5	95.5	85.7	78.6	164.3	118.3	116.0	88.6			
11月	100.7	7.9	100.9	106.9	106.1	86.1	103.0	115.8	97.0	114.5	96.0	114.3	84.5	169.0	105.0	112.3	92.7			
12月	100.0	7.2	99.1	105.3	95.1	82.1	110.6	112.9	94.5	109.7	94.9	133.3	89.3	140.5	96.7	193.4	95.1			
令和4年1月	94.8	5.8	77.9	93.9	102.5	80.6	102.0	111.9	94.0	104.8	83.5	104.8	74.8	102.4	120.0	147.2	96.7			
前年同月比 (%)		-	-8.4	1.6	9.2	3.2	17.4	13.0	1.6	10.9	-13.6	144.3	-1.2	-15.7	2.8	3.3	10.1			

第20表 規模、産業別常用雇用指数

規模	年 月	調査産業計	前年同月比	建設業	製造業	電気・ガス・熱供給・水道業	情報通信業	運輸業、郵便業	卸売業、小売業	金融業、保険業	不動産業、物品賃貸業	学術研究、専門・技術サービス業	宿泊業、飲食サービス業	生活関連サービス業、娯楽業	教育、学習支援業	医療、福祉	複合サービス事業	サービス業（他に分類されないもの）	(平成27年平均=100)		
																			令和4年1月	前年同月比 (%)	
5人以上	平成28年平均	101.4	1.4	100.9	101.8	85.6	101.2	100.2	100.8	101.7	103.2	103.4	102.1	102.8	101.0	102.4	100.5	100.7			
	平成29年平均	103.1	1.7	102.1	100.9	101.6	104.2	100.3	102.5	103.5	106.0	104.9	104.3	106.0	103.1	104.6	99.3	102.5			
	平成30年平均	104.3	1.2	102.2	108.2	117.2	105.5	100.9	103.0	104.9	106.5	105.1	106.3	103.7	103.4	100.9	89.6	106.2			
	平成31年・令和元年平均	106.3	1.9	107.7	110.7	107.7	107.9	102.3	103.9	106.2	108.5	106.2	107.0	106.3	102.4	105.8	100.9	108.3			
	令和2年平均	105.6	-0.7	113.8	110.2	100.9	110.8	103.8	103.2	105.5	109.4	105.9	105.9	107.6	100.2	105.7	99.5	106.1			
	令和3年平均	104.8	-0.8	116.8	107.5	103.2	113.7	101.5	102.8	105.6	110.9	106.1	106.3	103.4	100.1	106.3	97.6	104.4			
	令和3年1月	104.4	-2.3	113.9	105.4	107.4	111.9	103.1	102.7	105.6	110.0	105.5	105.5	106.8	98.4	104.2	98.6	104.0			
	2月	104.3	-2.2	114.1	105.8	109.2	111.8	102.2	102.7	105.1	109.4	105.2	105.2	105.2	98.7	104.2	98.6	105.2			
	3月	103.6	-1.9	113.8	106.0	99.4	111.4	100.7	102.5	104.7	109.1	105.5	105.5	102.8	94.6	103.6	96.8	104.7			
	4月	105.5	-1.0	116.0	108.9	102.4	115.6	102.7	103.4	107.1	112.9	106.6	106.6	104.2	98.9	107.6	98.0	104.8			
	5月	105.8	0.6	118.2	108.9	102.5	115.4	102.3	103.6	106.9	112.3	107.8	107.8	103.2	102.8	107.6	98.1	105.1			
	6月	105.4	0.1	118.2	109.0	101.8	115.2	101.5	103.0	106.4	111.9	107.4	107.4	102.4	103.0	107.6	97.8	103.9			
7月	105.0	-0.4	118.4	108.2	102.0	114.4	101.3	102.7	105.6	112.0	106.3	106.3	102.2	101.6	107.0	97.6	104.0				
8月	104.5	-0.5	118.1	107.9	102.6	114.1	100.9	102.9	105.5	111.2	105.7	105.7	102.2	98.7	107.0	97.4	103.4				
9月	104.4	-0.6	117.9	108.1	103.1	113.6	100.6	102.7	105.0	110.3	105.7	105.7	102.6	100.6	106.3	97.1	103.2				
10月	104.9	-0.2	118.0	107.8	102.8	114.2	101.1	102.6	105.5	110.5	105.7	105.7	102.4	101.7	106.7	96.8	104.4				
11月	104.9	-0.3	117.8	107.5	102.2	113.5	100.7	102.5	105.2	110.3	105.8	105.8	103.7	100.9	106.7	96.7	105.0				
12月	104.8	-0.3	117.7	106.7	102.6	113.2	100.4	102.4	104.6	110.4	106.0	106.0	103.3	101.3	107.4	97.9	105.2				
令和4年1月	104.5	0.1	117.7	106.3	102.1	113.2	99.5	102.4	103.2	110.3	106.2	106.2	103.2	99.9	107.6	95.4	104.7				
前年同月比 (%)		-	-	3.3	0.9	-4.9	1.2	-3.5	-0.3	-2.3	0.3	0.7	-2.3	-3.4	1.5	3.3	-3.2	0.7			
30人以上	平成28年平均	100.9	0.9	101.1	101.6	80.9	100.9	100.0	99.9	102.3	101.1	104.4	99.7	103.4	100.5	101.4	98.9	100.3			
	平成29年平均	102.3	1.4	101.2	100.6	91.9	104.0	100.2	101.2	104.3	101.8	105.7	101.8	105.4	102.5	102.5	90.8	102.2			
	平成30年平均	103.9	1.6	101.7	109.9	116.2	105.8	101.4	101.8	105.1	103.5	106.1	106.9	98.9	102.2	95.4	81.3	107.0			
	平成31年・令和元年平均	106.2	2.2	108.6	113.1	101.3	108.5	102.5	103.1	106.5	106.4	105.6	107.0	101.9	101.8	101.4	95.2	109.8			
	令和2年平均	106.4	0.2	117.0	111.8	99.4	111.8	104.4	103.5	105.4	108.5	103.9	103.9	98.4	105.2	100.4	102.8	94.0	107.1		
	令和3年平均	105.7	-0.7	120.2	109.0	91.5	114.8	102.2	102.5	105.2	111.8	104.8	104.8	90.0	101.1	98.8	103.2	91.9	105.2		
	令和3年1月	105.1	-1.6	116.9	106.0	99.5	113.2	104.1	102.4	105.5	109.8	103.1	103.1	95.0	103.9	98.0	101.4	93.5	104.5		
	2月	105.2	-1.3	116.5	106.4	100.8	113.0	103.1	102.4	105.1	109.7	102.8	102.8	93.7	102.9	98.3	101.2	93.9	106.1		
	3月	104.2	-1.5	116.2	106.7	90.3	112.5	101.3	102.2	104.5	109.8	102.9	102.9	91.5	100.9	93.0	100.1	91.4	105.7		
	4月	106.5	-0.9	117.9	110.8	91.6	116.8	103.7	103.7	107.0	113.0	105.2	105.2	89.9	101.8	96.6	104.3	92.1	105.8		
	5月	107.0	0.3	121.6	111.1	90.9	116.6	103.1	103.4	106.5	112.4	107.4	107.4	88.8	101.2	101.6	104.7	92.1	106.1		
	6月	106.5	-0.1	121.7	111.2	90.2	116.3	102.2	102.8	105.9	112.4	107.2	107.2	88.3	100.5	102.0	104.5	91.9	104.7		
7月	106.0	-0.7	122.2	110.1	89.7	115.2	102.0	102.5	105.1	112.6	105.7	105.7	89.6	100.6	100.0	104.0	91.6	104.5			
8月	105.5	-0.7	122.3	109.7	89.8	115.0	101.7	102.6	105.0	112.3	104.6	104.6	89.7	100.7	96.6	103.8	91.6	104.0			
9月	105.5	-0.5	122.2	110.0	89.3	114.5	101.2	102.3	104.5	112.1	104.7	104.7	89.1	100.5	99.4	103.7	90.9	103.9			
10月	105.8	-0.2	121.7	109.6	89.0	115.2	101.8	102.3	105.0	112.4	104.7	104.7	88.0	100.5	100.4	103.6	90.8	105.4			
11月	105.5	-0.6	121.6	108.9	88.4	114.6	101.4	102.0	104.6	112.4	104.6	104.6	87.4	99.8	99.3	103.5	90.7	105.9			
12月	105.5	-0.4	121.3	107.6	88.8	114.2	101.1	101.9	104.0	112.7	104.8	104.8	88.5	99.5	99.8	104.1	92.4	106.2			
令和4年1月	105.2	0.1	121.1	108.1	88.3	114.2	100.0	102.2	102.2	112.7	104.5	104.5	88.1	99.8	98.0	104.4	89.2	105.7			
前年同月比 (%)		-	-	3.6	2.0	-11.3	0.9	-3.9	-0.2	-3.0	2.6	1.4	-7.3	-3.9	0.0	3.0	-4.6	1.1			

# 用語の説明

## 1 現金給与額

賃金、給与、手当、賞与その他の名称を問わず、労働の対償として使用者が労働者に通貨で支払うもので、所得税、社会保険料、組合費、購買代金等を差し引く前の金額です。退職金は含みません。

「現金給与総額」は、「きまって支給する給与」と「特別に支払われた給与」との合計額をいいます。

「きまって支給する給与」は、労働協約、就業規則等によってあらかじめ定められている支給条件、算定方法によって支給される給与であり、いわゆる基本給、家族手当、時間外手当等を含みます。

「所定内給与」は、きまって支給する給与のうち次の所定外給与以外のものをいいます。

「所定外給与」は、所定の労働時間を超える労働に対して支給される給与や、休日労働、深夜労働に対して支給される給与であり、時間外手当、早朝出勤手当、休日出勤手当、深夜手当等です。

「特別に支払われた給与」は、労働協約、就業規則等によらず、一時的又は突発的事由に基づき労働者に支払われた給与又は労働協約、就業規則等によりあらかじめ支給条件、算定方法が定められている給与で、以下に該当するものです。

①夏冬の賞与、期末手当等の一時金、②いわゆるベースアップの差額追給分、③3か月を超える期間で算定される手当等（6か月分支払われる通勤手当等）、④支給事由の発生が不定期なもの。

## 2 実労働時間数、出勤日数

労働者が実際に労働した時間数及び実際に出勤した日数です。休憩時間は給与支給の有無にかかわらず除かれます。また、有給休暇取得分も除かれます。

「総実労働時間数」は、「所定内労働時間数」と「所定外労働時間数」の合計をいいます。

「所定内労働時間数」は、労働協約、就業規則等で定められた正規の始業時刻と終業時刻との間の実労働時間数をいいます。

「所定外労働時間数」は、早出、残業、臨時の呼出、休日出勤等の実労働時間数をいいます。

「出勤日数」は、業務のために実際に出勤した日数をいいます。1時間でも就業すれば1出勤日とします。

## 3 常用労働者

事業所に雇用され給与を支払われる労働者（船員法の船員を除く。）のうち、期間を定めずに、又は1か月以上の期間を定めて雇われている者を常用労働者といいます。

「一般労働者」は、常用労働者のうち次の「パートタイム労働者」以外の者をいいます。

「パートタイム労働者」は、常用労働者のうち次のいずれかに該当する労働者をいいます。

- ① 1日の所定労働時間が一般の労働者よりも短い者
- ② 1日の所定労働時間が一般の労働者と同じで1週の所定労働日数が一般の労働者よりも短い者

東京都毎月勤労統計ホームページ

<https://www.toukei.metro.tokyo.lg.jp/maikin/mk-index.htm>



東京都の賃金、労働時間及び雇用の動き

—毎月勤労統計調査地方調査結果月報—

令和 4年 1月分 <暫定版>

令和 4年 3月発行

編集・発行 東京都総務局統計部人口統計課

〒163-8001 東京都新宿区西新宿二丁目8番1号

都庁第二本庁舎8階

電話 03-5321-1111(代) 内線25-531~5

直通 03-5388-2534

E-mail : S0000030@section.metro.tokyo.jp