

調査結果のあらまし(常用労働者)

1 賃金

(1) 事業所規模5人以上

11月の現金給与総額は、規模5人以上で前年同月比 1.3%増加の 356,415円となった。
主な産業別に前年同月比を見ると、製造業 2.1%減少、情報通信業 2.3%減少、卸売業、小売業 5.2%増加となった。
現金給与総額のうち、きまって支給する給与は、前年同月比 0.5%増加の 331,074円となった。また、所定内給与は、同 0.1%増加の 307,656円となった。
主な産業別にきまって支給する給与の前年同月比を見ると、製造業 0.1%増加、情報通信業 1.1%減少、卸売業、小売業 1.0%増加となった。
実質賃金指数(現金給与総額)は、前年同月比 0.1%減少となった。

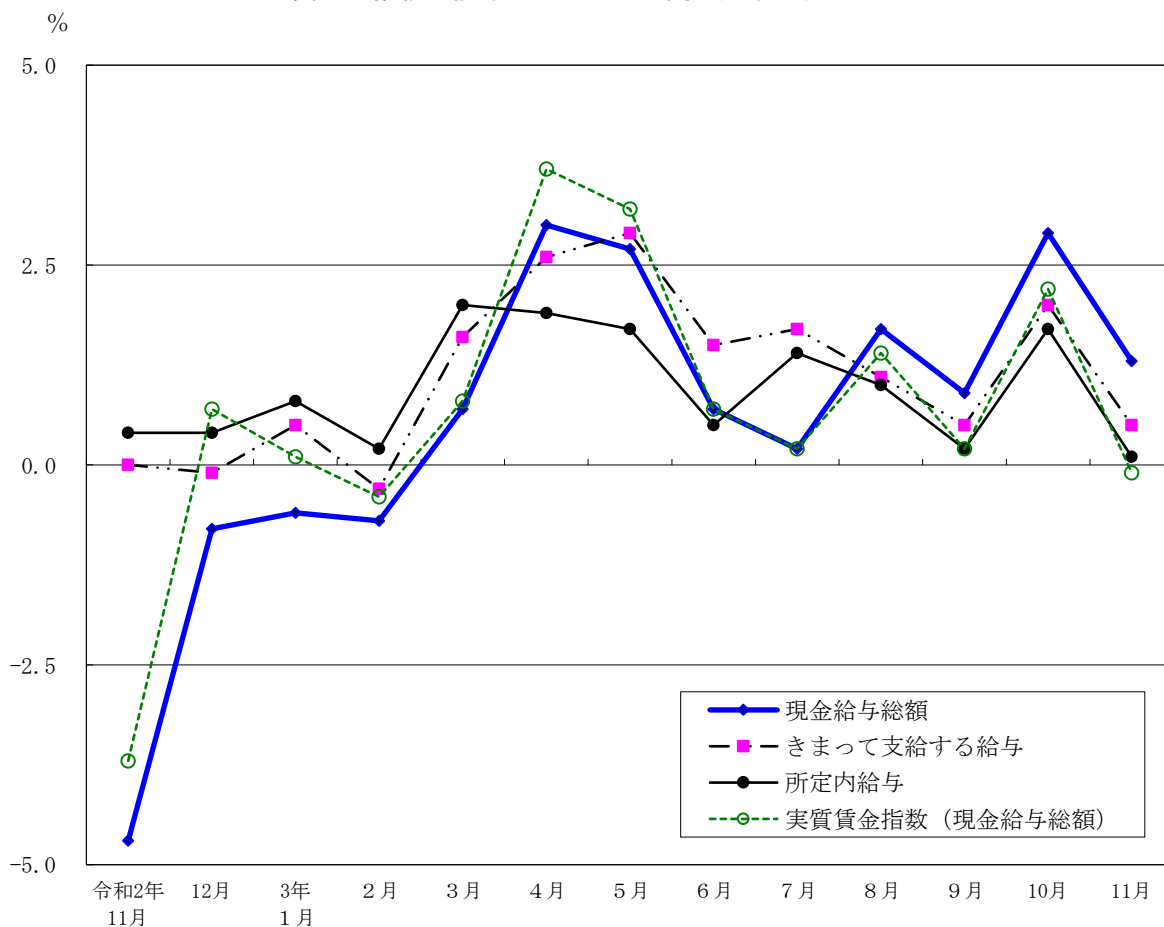
(図1、表1、統計表第15表)

(2) 事業所規模30人以上

11月の現金給与総額は、規模30人以上で前年同月比 0.6%増加の 389,743円となった。
主な産業別に前年同月比を見ると、製造業 3.0%減少、情報通信業 1.4%減少、卸売業、小売業 3.9%増加となった。
現金給与総額のうち、きまって支給する給与は、前年同月比 1.0%増加の 364,488円となった。また、所定内給与は、同 0.7%増加の 336,363円となった。
主な産業別にきまって支給する給与の前年同月比を見ると、製造業 1.0%増加、情報通信業 0.4%減少、卸売業、小売業 1.6%増加となった。
実質賃金指数(現金給与総額)は、前年同月比 0.7%減少となった。

(表1、統計表第15表)

図1 賃金の推移(前年同月比) —調査産業計、5人以上—



令和3年11月分

表1 月間現金給与額

(単位：円・%)

規模	産 業	現金給与総額		きまって支給する給与				特別に支払われた給与	
		前年 同月比		前年 同月比	所定内 与 所給	前年 同月比	所定外 与 所給		
5 人 以 上	調 査 産 業 計	356,415	1.3	331,074	0.5	307,656	0.1	23,418	25,341
	鉱業，採石業，砂利採取業	581,079	-	580,806	-	536,307	-	44,499	273
	建 設 業	466,036	5.3	416,200	6.5	379,092	7.3	37,108	49,836
	製 造 業	433,425	-2.1	391,829	0.1	368,283	-0.1	23,546	41,596
	電気・ガス・熱供給・水道業	529,060	10.5	520,421	9.1	469,637	13.1	50,784	8,639
	情 報 通 信 業	448,887	-2.3	415,215	-1.1	381,586	-1.0	33,629	33,672
	運 輸 業 ， 郵 便 業	353,765	-1.8	338,955	-0.1	294,653	-2.4	44,302	14,810
	卸 売 業 ， 小 売 業	360,661	5.2	331,566	1.0	313,197	0.5	18,369	29,095
	金 融 業 ， 保 険 業	495,523	-8.8	457,789	-7.8	422,531	-7.4	35,258	37,734
	不 動 産 業 ， 物 品 賃 貸 業	401,979	11.9	371,353	6.2	343,790	5.1	27,563	30,626
	学術研究，専門・技術サービス業	425,887	-6.3	411,973	-3.3	382,633	-4.3	29,340	13,914
	宿 泊 業 ， 飲 食 サ ー ビ ス 業	136,047	10.4	131,507	10.3	124,577	10.0	6,930	4,540
	生活関連サービス業，娯楽業	247,139	-4.5	238,061	-3.9	228,428	-4.5	9,633	9,078
	教 育 ， 学 習 支 援 業	315,074	2.4	287,374	-3.0	279,330	-3.4	8,044	27,700
	医 療 ， 福 祉	295,453	1.2	284,800	1.0	269,377	1.1	15,423	10,653
複 合 サ ー ビ ス 事 業	362,098	5.5	341,715	0.1	320,503	1.4	21,212	20,383	
サービス業(他に分類されないもの)	302,909	6.5	279,600	2.9	254,932	2.0	24,668	23,309	
30 人 以 上	調 査 産 業 計	389,743	0.6	364,488	1.0	336,363	0.7	28,125	25,255
	鉱業，採石業，砂利採取業	581,079	-	580,806	-	536,307	-	44,499	273
	建 設 業	481,983	3.1	438,122	9.3	394,438	10.9	43,684	43,861
	製 造 業	463,042	-3.0	415,452	1.0	387,075	0.8	28,377	47,590
	電気・ガス・熱供給・水道業	469,897	-1.8	459,469	-3.7	400,863	-3.5	58,606	10,428
	情 報 通 信 業	459,720	-1.4	421,769	-0.4	385,826	-0.2	35,943	37,951
	運 輸 業 ， 郵 便 業	358,138	-1.6	344,763	1.1	296,960	-1.0	47,803	13,375
	卸 売 業 ， 小 売 業	411,034	3.9	385,682	1.6	362,423	1.0	23,259	25,352
	金 融 業 ， 保 険 業	512,038	-11.5	486,436	-7.6	445,751	-7.4	40,685	25,602
	不 動 産 業 ， 物 品 賃 貸 業	414,894	8.4	393,735	6.1	362,387	4.5	31,348	21,159
	学術研究，専門・技術サービス業	445,986	-4.6	434,696	-3.4	400,338	-5.0	34,358	11,290
	宿 泊 業 ， 飲 食 サ ー ビ ス 業	170,753	13.4	164,549	16.1	155,325	14.9	9,224	6,204
	生活関連サービス業，娯楽業	271,870	-9.6	258,779	-8.5	245,786	-10.0	12,993	13,091
	教 育 ， 学 習 支 援 業	356,899	8.6	324,184	2.3	315,381	1.9	8,803	32,715
	医 療 ， 福 祉	323,868	2.2	314,667	2.7	294,969	3.1	19,698	9,201
複 合 サ ー ビ ス 事 業	362,727	4.2	354,209	2.1	324,946	3.2	29,263	8,518	
サービス業(他に分類されないもの)	292,419	7.1	271,187	3.5	247,898	3.1	23,289	21,232	

2 労働時間

(1) 事業所規模5人以上

11月の総実労働時間数は、規模5人以上で前年同月比2.2%増加の141.1時間となった。

総実労働時間数のうち所定内労働時間数は、前年同月比1.6%増加の129.3時間、所定外労働時間数は、同8.3%増加の11.8時間となった。

主な産業別の所定外労働時間数は、製造業12.0時間（前年同月比3.5%増加）、情報通信業16.7時間（前年同月と同水準）、卸売業、小売業9.6時間（同14.3%増加）となった。

（図2-1、図2-2、表2）

(2) 事業所規模30人以上

11月の総実労働時間数は、規模30人以上で前年同月比2.5%増加の146.8時間となった。

総実労働時間数のうち所定内労働時間数は、前年同月比2.1%増加の133.2時間、所定外労働時間数は、同7.9%増加の13.6時間となった。

主な産業別の所定外労働時間数は、製造業14.0時間（前年同月比1.5%増加）、情報通信業17.3時間（同0.6%増加）、卸売業、小売業11.7時間（同19.4%増加）となった。

（表2）

図2-1 労働時間の推移（前年同月比） — 調査産業計、5人以上 —

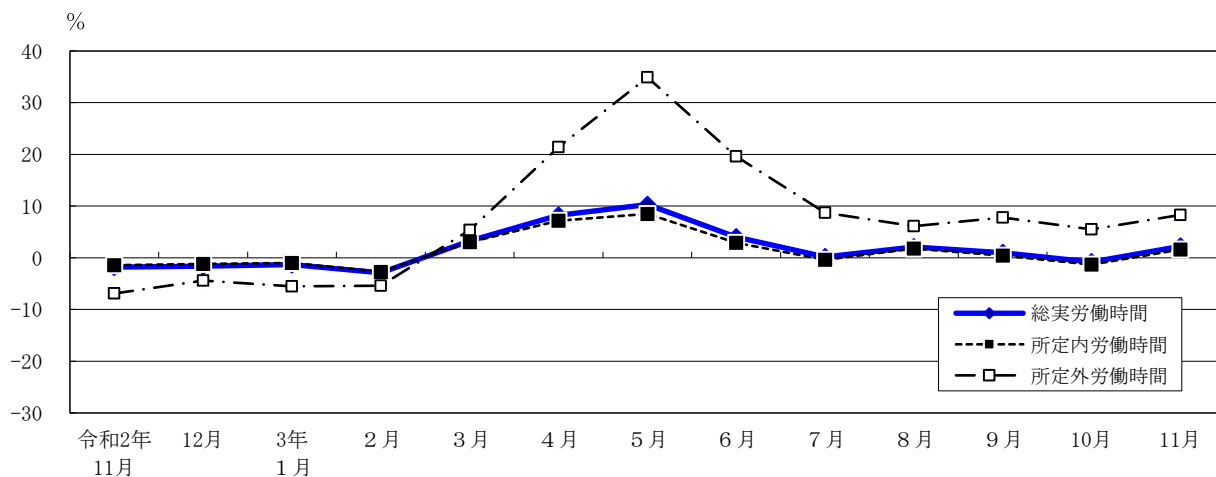
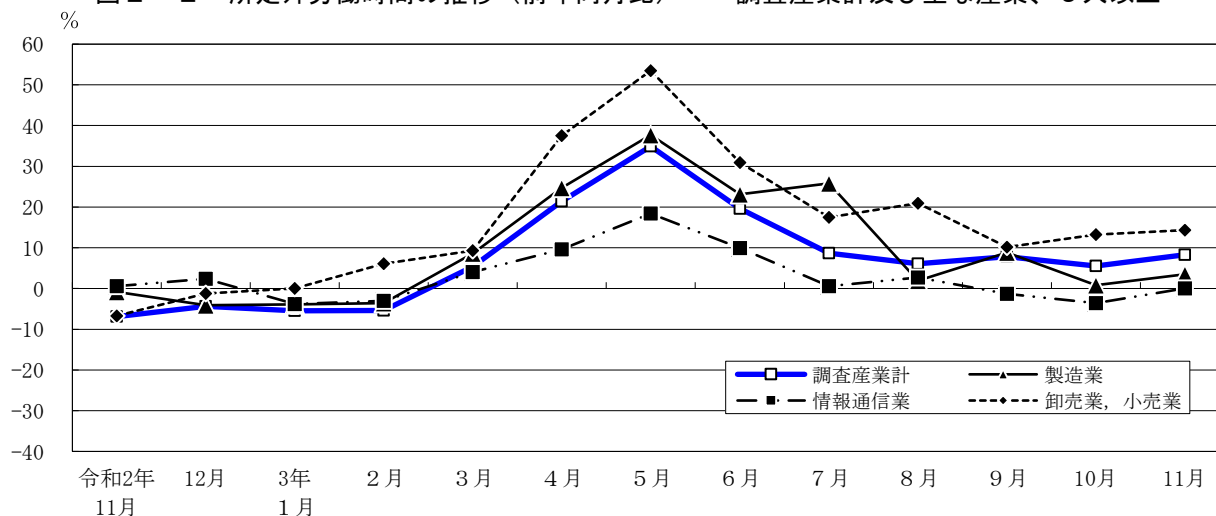


図2-2 所定外労働時間の推移（前年同月比） — 調査産業計及び主な産業、5人以上 —



令和3年11月分

表2 月間出勤日数及び実労働時間数

(単位：日・時間・%)

規模	産 業	出 勤 日 数	総 実 労働 時間 数		所 定 内 労働 時間 数		所 定 外 労働 時間 数	
			前 年 同 月 比	前 年 同 月 比	前 年 同 月 比	前 年 同 月 比		
5 人 以 上	調 査 産 業 計	17.7	141.1	2.2	129.3	1.6	11.8	8.3
	鉱業，採石業，砂利採取業	18.5	155.4	-	133.2	-	22.2	-
	建 設 業	20.1	173.5	0.7	153.1	-0.3	20.4	9.1
	製 造 業	19.1	157.7	0.7	145.7	0.4	12.0	3.5
	電気・ガス・熱供給・水道業	19.0	160.9	5.9	144.3	8.2	16.6	-10.3
	情 報 通 信 業	18.8	160.7	0.3	144.0	0.3	16.7	0.0
	運 輸 業 ， 郵 便 業	18.7	159.2	3.8	139.6	3.4	19.6	6.6
	卸 売 業 ， 小 売 業	18.0	141.3	1.4	131.7	0.6	9.6	14.3
	金 融 業 ， 保 険 業	18.4	150.8	1.4	133.7	2.4	17.1	-6.1
	不 動 産 業 ， 物 品 賃 貸 業	19.0	156.3	4.0	140.7	2.7	15.6	18.2
	学術研究，専門・技術サービス業	19.0	159.1	4.7	143.2	3.7	15.9	15.2
	宿 泊 業 ， 飲 食 サ ー ビ ス 業	13.0	86.4	7.1	81.1	6.2	5.3	23.3
	生活関連サービス業，娯楽業	16.7	124.0	6.2	117.4	6.3	6.6	4.8
	教 育 ， 学 習 支 援 業	14.4	102.4	-2.7	96.1	-3.7	6.3	16.7
医 療 ， 福 祉	16.9	127.5	2.2	122.1	2.1	5.4	3.8	
複 合 サ ー ビ ス 事 業	18.3	143.0	4.1	134.3	4.8	8.7	-5.5	
サービス業（他に分類されないもの）	17.9	140.8	2.1	129.1	1.3	11.7	12.5	
30 人 以 上	調 査 産 業 計	18.1	146.8	2.5	133.2	2.1	13.6	7.9
	鉱業，採石業，砂利採取業	18.5	155.4	-	133.2	-	22.2	-
	建 設 業	19.8	173.7	0.1	150.9	-0.7	22.8	5.5
	製 造 業	19.0	160.1	0.4	146.1	0.4	14.0	1.5
	電気・ガス・熱供給・水道業	18.8	159.4	5.0	142.1	6.5	17.3	-6.5
	情 報 通 信 業	18.8	161.4	0.4	144.1	0.4	17.3	0.6
	運 輸 業 ， 郵 便 業	18.8	160.8	4.7	140.4	4.9	20.4	2.5
	卸 売 業 ， 小 売 業	18.6	149.1	2.7	137.4	1.5	11.7	19.4
	金 融 業 ， 保 険 業	18.4	153.0	1.5	133.6	2.6	19.4	-4.9
	不 動 産 業 ， 物 品 賃 貸 業	18.9	154.8	3.9	138.2	2.1	16.6	20.3
	学術研究，専門・技術サービス業	18.9	159.3	3.7	142.4	3.2	16.9	9.0
	宿 泊 業 ， 飲 食 サ ー ビ ス 業	13.3	94.1	13.4	86.9	9.8	7.2	89.6
	生活関連サービス業，娯楽業	16.2	119.9	6.5	111.2	5.7	8.7	17.7
	教 育 ， 学 習 支 援 業	14.7	106.9	2.9	99.8	1.2	7.1	33.9
医 療 ， 福 祉	17.3	133.2	2.0	126.9	2.0	6.3	1.6	
複 合 サ ー ビ ス 事 業	18.7	146.7	3.3	134.8	4.0	11.9	-4.0	
サービス業（他に分類されないもの）	17.8	139.5	2.1	128.1	1.5	11.4	10.8	

3 雇用

(1) 事業所規模5人以上

11月の常用労働者数は、規模5人以上で前年同月比0.3%減少の8,011千人となった。
 主な産業別に前年同月比をみると、製造業2.7%減少、情報通信業1.2%増加、卸売業、小売業0.4%減少となった。
 常用労働者中のパートタイム労働者比率は、前年同月差0.4ポイント下降し、24.5%となった。

(図3-1、図3-2、表3)

(2) 事業所規模30人以上

11月の常用労働者数は、規模30人以上で前年同月比0.6%減少の5,625千人となった。
 主な産業別に前年同月比をみると、製造業3.0%減少、情報通信業0.9%増加、卸売業、小売業0.7%減少となった。
 常用労働者中のパートタイム労働者比率は、前年同月差1.2ポイント下降し、18.3%となった。

(表3)

図3-1 常用労働者数の推移（前年同月比） — 調査産業計及び主な産業、5人以上 —

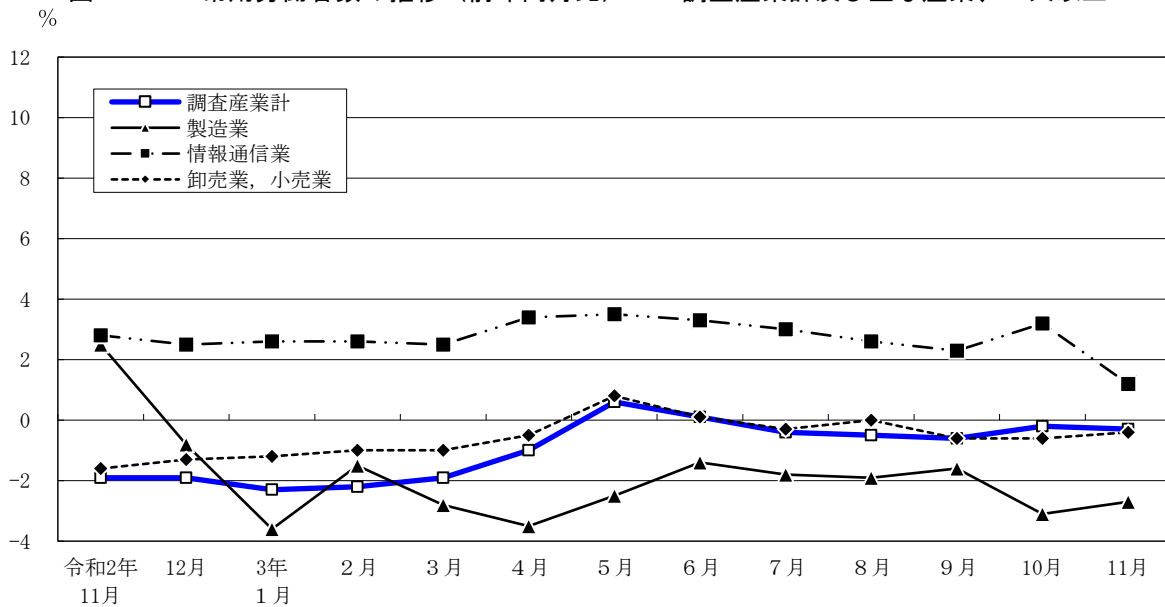
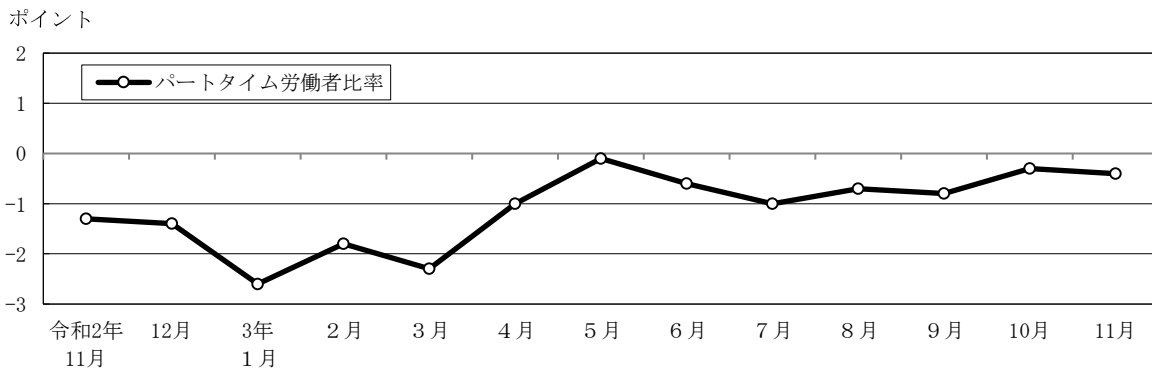


図3-2 パートタイム労働者比率の推移（前年同月差） — 調査産業計、5人以上 —



令和3年11月分

表3 常用労働者数及び労働異動率

(単位：人・%・ポイント)

規模	産 業	常 用 労働者数	労働異動率				パートタイム 労働者比率		
			前年 同月比	入職率	前年 同月差	離職率	前年 同月差	前年 同月差	
5 人 以 上	調 査 産 業 計	8,010,503	-0.3	1.64	-0.13	1.60	-0.02	24.5	-0.4
	鉱業，採石業，砂利採取業	1,417	-	1.11	-0.23	2.57	1.77	1.1	0.4
	建 設 業	400,259	3.1	0.45	-0.18	0.66	0.24	2.8	0.4
	製 造 業	566,583	-2.7	0.86	0.26	0.94	0.10	12.2	1.7
	電気・ガス・熱供給・水道業	26,838	7.0	0.73	0.63	1.24	0.81	2.0	-0.1
	情 報 通 信 業	870,765	1.2	0.92	-1.61	1.52	0.34	4.2	0.8
	運 輸 業 ， 郵 便 業	462,435	-2.5	0.82	-0.20	1.19	-0.09	14.8	-0.3
	卸 売 業 ， 小 売 業	1,656,811	-0.4	1.17	-0.16	1.30	-0.30	25.6	-2.3
	金 融 業 ， 保 険 業	396,903	-0.7	0.77	0.01	1.11	0.12	6.9	1.4
	不 動 産 業 ， 物 品 賃 貸 業	219,925	-0.1	1.64	-0.03	1.76	0.53	12.3	-6.3
	学術研究，専門・技術サービス業	390,013	0.6	1.22	-0.01	1.14	0.22	6.6	-0.9
	宿 泊 業 ， 飲 食 サ ー ビ ス 業	595,360	-2.4	5.18	0.38	3.58	-0.49	78.2	0.3
	生活関連サービス業，娯楽業	237,685	-4.2	3.21	1.67	1.90	0.07	39.9	-2.7
	教 育 ， 学 習 支 援 業	409,421	-1.8	2.37	-0.51	3.14	0.95	42.8	1.8
医 療 ， 福 祉	784,540	1.7	1.35	-0.16	1.38	0.01	33.3	-0.4	
複 合 サ ー ビ ス 事 業	36,639	-2.0	0.43	0.05	0.52	0.22	18.1	-3.1	
サービス業（他に分類されないもの）	954,909	0.7	2.48	0.39	1.85	-0.40	28.3	1.8	
30 人 以 上	調 査 産 業 計	5,625,288	-0.6	1.33	-0.25	1.59	0.16	18.3	-1.2
	鉱業，採石業，砂利採取業	1,417	-	1.11	-0.23	2.57	1.77	1.1	0.4
	建 設 業	264,441	3.6	0.39	-0.09	0.51	0.10	1.4	-0.1
	製 造 業	416,448	-3.0	0.76	0.17	1.03	0.14	10.9	1.3
	電気・ガス・熱供給・水道業	22,222	-11.4	0.30	0.20	0.92	0.49	2.0	-0.1
	情 報 通 信 業	765,294	0.9	0.93	-1.85	1.48	0.36	3.7	0.7
	運 輸 業 ， 郵 便 業	390,816	-2.5	0.78	-0.37	1.19	-0.03	14.0	-1.2
	卸 売 業 ， 小 売 業	1,032,930	-0.7	0.96	0.09	1.28	-0.04	16.2	-4.4
	金 融 業 ， 保 険 業	323,933	-0.9	0.78	0.06	1.16	0.26	6.4	1.5
	不 動 産 業 ， 物 品 賃 貸 業	151,424	2.3	1.10	-0.06	1.13	-0.11	13.3	-2.2
	学術研究，専門・技術サービス業	276,383	1.0	1.28	0.09	1.37	0.62	5.2	-0.7
	宿 泊 業 ， 飲 食 サ ー ビ ス 業	185,037	-5.5	2.95	-0.32	3.67	1.32	65.6	-5.5
	生活関連サービス業，娯楽業	129,063	-4.8	1.02	-0.33	1.67	0.18	39.5	1.1
	教 育 ， 学 習 支 援 業	318,224	-4.2	2.65	-0.49	3.71	1.26	37.8	-2.0
医 療 ， 福 祉	519,360	1.4	1.36	0.20	1.48	0.21	26.7	-2.3	
複 合 サ ー ビ ス 事 業	23,524	-3.3	0.14	-0.29	0.30	0.00	15.7	-7.2	
サービス業（他に分類されないもの）	804,772	1.0	2.53	0.14	2.04	-0.55	29.8	1.5	