

調査結果のあらまし(常用労働者)

1 賃金

(1) 事業所規模5人以上

9月の現金給与総額は、規模5人以上で前年同月比0.9%増加の346,388円となった。主な産業別に前年同月比を見ると、製造業0.6%増加、情報通信業0.5%増加、卸売業、小売業2.9%増加となった。現金給与総額のうち、きまって支給する給与は、前年同月比0.5%増加の330,619円となった。また、所定内給与は、同0.2%増加の309,101円となった。主な産業別にきまって支給する給与の前年同月比を見ると、製造業0.9%減少、情報通信業1.0%減少、卸売業、小売業1.1%増加となった。実質賃金指数(現金給与総額)は、前年同月比0.2%増加となった。

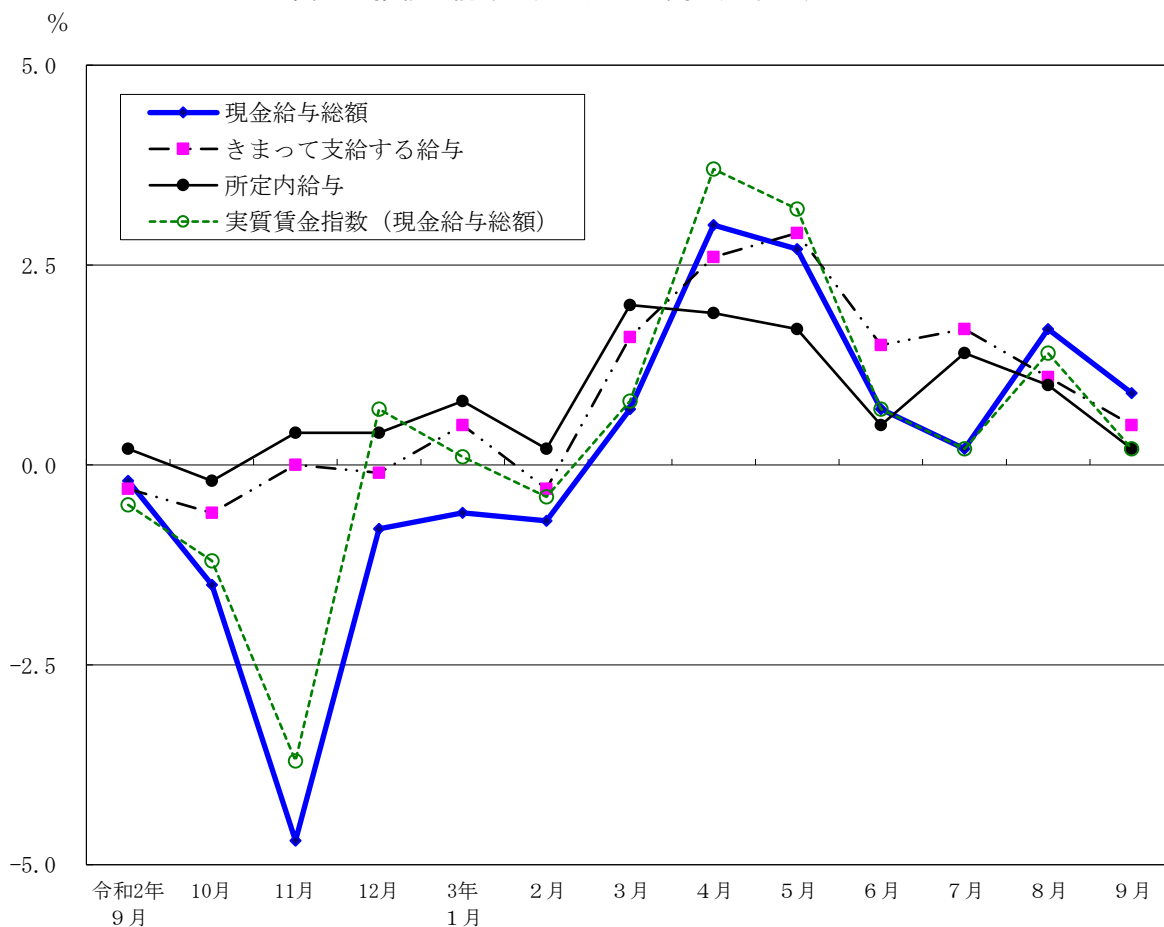
(図1、表1、統計表第15表)

(2) 事業所規模30人以上

9月の現金給与総額は、規模30人以上で前年同月比0.6%増加の380,491円となった。主な産業別に前年同月比を見ると、製造業0.5%増加、情報通信業0.5%増加、卸売業、小売業2.7%増加となった。現金給与総額のうち、きまって支給する給与は、前年同月比0.8%増加の363,563円となった。また、所定内給与は、同0.3%増加の337,623円となった。主な産業別にきまって支給する給与の前年同月比を見ると、製造業0.1%減少、情報通信業1.0%減少、卸売業、小売業2.5%増加となった。実質賃金指数(現金給与総額)は、前年同月比0.2%減少となった。

(表1、統計表第15表)

図1 賃金の推移(前年同月比) —調査産業計、5人以上—



令和3年9月分

表1 月間現金給与額

(単位：円・%)

規模	産 業	現金給与総額		きまって支給する給与				特別に支払われた給与	
		前年 同月比	前年 同月比	所定内 給与	前年 同月比	所定外 給与			
5 人 以 上	調査産業計	346,388	0.9	330,619	0.5	309,101	0.2	21,518	15,769
	鉱業，採石業，砂利採取業	588,855	-	587,258	-	544,738	-	42,520	1,597
	建設業	424,293	3.8	396,954	-0.1	362,825	-0.2	34,129	27,339
	製造業	409,227	0.6	387,966	-0.9	366,811	-1.5	21,155	21,261
	電気・ガス・熱供給・水道業	526,801	8.9	517,634	8.8	470,099	12.9	47,535	9,167
	情報通信業	435,596	0.5	414,499	-1.0	382,947	-0.1	31,552	21,097
	運輸業，郵便業	344,071	-0.3	338,519	-0.2	295,771	-2.5	42,748	5,552
	卸売業，小売業	356,180	2.9	331,002	1.1	315,048	0.7	15,954	25,178
	金融業，保険業	468,447	-13.7	448,583	-12.7	415,203	-13.5	33,380	19,864
	不動産業，物品賃貸業	385,524	6.1	365,900	4.6	343,479	3.8	22,421	19,624
	学術研究，専門・技術サービス業	423,879	-8.7	401,933	-4.0	377,038	-4.8	24,895	21,946
	宿泊業，飲食サービス業	128,293	4.8	126,596	5.3	122,700	7.2	3,896	1,697
	生活関連サービス業，娯楽業	268,407	9.8	263,473	10.6	256,029	10.5	7,444	4,934
	教育，学習支援業	301,406	3.2	293,433	4.2	286,830	3.8	6,603	7,973
	医療，福祉	296,423	2.1	289,720	2.8	273,438	2.4	16,282	6,703
複合サービス事業	342,803	-1.0	342,547	-0.6	321,955	-0.9	20,592	256	
サービス業（他に分類されないもの）	291,384	3.7	282,601	4.0	258,474	2.7	24,127	8,783	
30 人 以 上	調査産業計	380,491	0.6	363,563	0.8	337,623	0.3	25,940	16,928
	鉱業，採石業，砂利採取業	588,855	-	587,258	-	544,738	-	42,520	1,597
	建設業	450,677	6.3	412,753	0.4	371,106	0.2	41,647	37,924
	製造業	432,280	0.5	410,638	-0.1	385,046	-0.9	25,592	21,642
	電気・ガス・熱供給・水道業	471,653	-2.5	460,946	-3.2	405,526	-2.7	55,420	10,707
	情報通信業	442,650	0.5	420,196	-1.0	386,520	0.0	33,676	22,454
	運輸業，郵便業	348,410	0.4	343,043	0.7	296,915	-1.6	46,128	5,367
	卸売業，小売業	409,279	2.7	386,429	2.5	366,227	1.7	20,202	22,850
	金融業，保険業	497,028	-14.9	475,045	-13.6	436,720	-14.9	38,325	21,983
	不動産業，物品賃貸業	406,606	5.3	385,397	4.0	361,467	3.1	23,930	21,209
	学術研究，専門・技術サービス業	435,022	-14.2	413,317	-7.1	384,756	-8.3	28,561	21,705
	宿泊業，飲食サービス業	165,803	12.3	163,511	15.1	159,288	16.5	4,223	2,292
	生活関連サービス業，娯楽業	306,976	9.6	299,421	10.5	289,403	9.5	10,018	7,555
	教育，学習支援業	342,934	8.4	333,887	9.7	326,979	9.6	6,908	9,047
	医療，福祉	330,136	3.7	321,906	4.6	300,449	4.3	21,457	8,230
複合サービス事業	359,960	0.3	359,574	0.5	329,958	-0.1	29,616	386	
サービス業（他に分類されないもの）	284,477	5.0	274,490	4.9	251,859	3.7	22,631	9,987	

2 労働時間

(1) 事業所規模5人以上

9月の総実労働時間数は、規模5人以上で前年同月比1.0%増加の135.9時間となった。

総実労働時間数のうち所定内労働時間数は、前年同月比0.4%増加の125.0時間、所定外労働時間数は、同7.8%増加の10.9時間となった。

主な産業別の所定外労働時間数は、製造業11.2時間（前年同月比8.8%増加）、情報通信業15.6時間（同1.3%減少）、卸売業、小売業8.7時間（同10.2%増加）となった。

（図2-1、図2-2、表2）

(2) 事業所規模30人以上

9月の総実労働時間数は、規模30人以上で前年同月比2.2%増加の141.7時間となった。

総実労働時間数のうち所定内労働時間数は、前年同月比1.6%増加の129.0時間、所定外労働時間数は、同9.5%増加の12.7時間となった。

主な産業別の所定外労働時間数は、製造業13.3時間（前年同月比9.0%増加）、情報通信業16.3時間（同0.6%減少）、卸売業、小売業10.6時間（同14.0%増加）となった。

（表2）

図2-1 労働時間の推移（前年同月比） — 調査産業計、5人以上 —

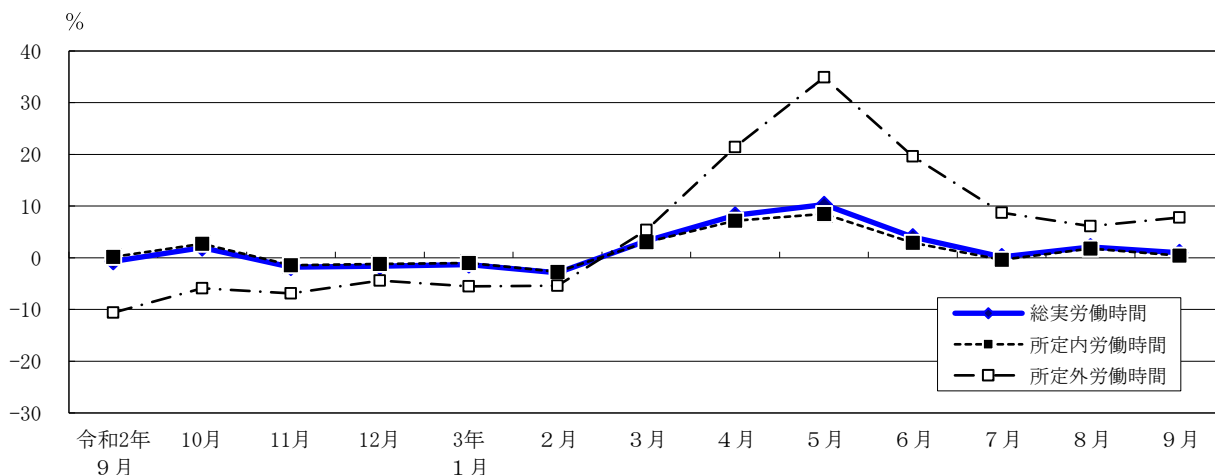
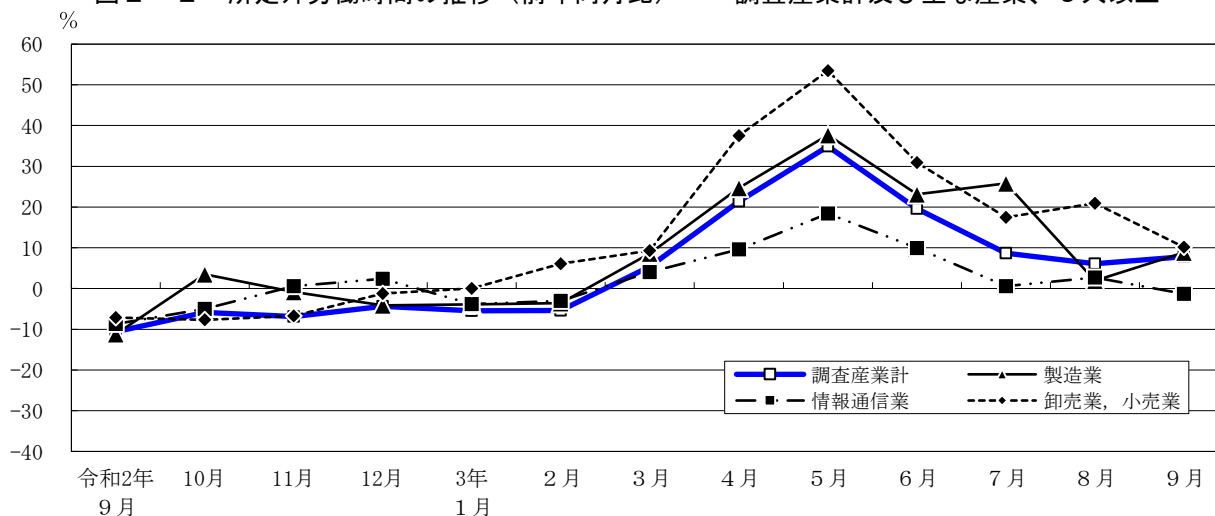


図2-2 所定外労働時間の推移（前年同月比） — 調査産業計及び主な産業、5人以上 —



令和3年9月分

表2 月間出勤日数及び実労働時間数

(単位：日・時間・%)

規模	産 業	出 勤 日 数	総 実 労働 時間 数		所 定 内 労働 時間 数		所 定 外 労働 時間 数	
			前 年 同 月 比	前 年 同 月 比	前 年 同 月 比	前 年 同 月 比		
5 人 以 上	調 査 産 業 計	17.1	135.9	1.0	125.0	0.4	10.9	7.8
	鉱業，採石業，砂利採取業	18.2	156.3	-	132.7	-	23.6	-
	建 設 業	19.0	163.1	-0.4	144.4	-1.2	18.7	5.6
	製 造 業	18.4	150.8	-0.6	139.6	-1.2	11.2	8.8
	電気・ガス・熱供給・水道業	18.9	158.7	2.7	143.3	5.5	15.4	-17.6
	情 報 通 信 業	18.3	156.0	0.9	140.4	1.2	15.6	-1.3
	運 輸 業 ， 郵 便 業	17.9	152.3	2.4	132.9	1.0	19.4	13.4
	卸 売 業 ， 小 売 業	17.3	134.9	-1.7	126.2	-2.6	8.7	10.2
	金 融 業 ， 保 険 業	18.0	146.8	0.0	130.8	0.4	16.0	-3.0
	不 動 産 業 ， 物 品 賃 貸 業	18.3	150.5	3.4	136.7	2.3	13.8	14.1
	学術研究，専門・技術サービス業	18.1	149.7	2.8	135.8	1.9	13.9	12.2
	宿 泊 業 ， 飲 食 サ ー ビ ス 業	11.9	75.3	-4.2	72.7	-2.4	2.6	-36.5
	生活関連サービス業，娯楽業	15.7	120.4	6.3	114.0	5.0	6.4	42.4
	教 育 ， 学 習 支 援 業	13.9	100.9	0.5	95.8	1.0	5.1	-7.3
医 療 ， 福 祉	16.7	126.1	1.2	120.6	0.8	5.5	14.6	
複 合 サ ー ビ ス 事 業	17.9	140.6	0.4	130.8	-0.5	9.8	14.0	
サービス業（他に分類されないもの）	17.6	139.2	3.7	127.7	2.6	11.5	17.3	
30 人 以 上	調 査 産 業 計	17.4	141.7	2.2	129.0	1.6	12.7	9.5
	鉱業，採石業，砂利採取業	18.2	156.3	-	132.7	-	23.6	-
	建 設 業	18.6	163.2	1.0	141.6	0.3	21.6	5.4
	製 造 業	18.3	153.1	0.2	139.8	-0.6	13.3	9.0
	電気・ガス・熱供給・水道業	18.6	156.4	1.1	141.3	4.2	15.1	-19.3
	情 報 通 信 業	18.2	156.4	1.2	140.1	1.4	16.3	-0.6
	運 輸 業 ， 郵 便 業	17.8	152.8	3.5	132.7	2.6	20.1	9.8
	卸 売 業 ， 小 売 業	17.7	141.2	-0.1	130.6	-1.1	10.6	14.0
	金 融 業 ， 保 険 業	18.1	149.7	0.4	131.6	0.8	18.1	-2.2
	不 動 産 業 ， 物 品 賃 貸 業	18.0	147.3	3.2	132.8	2.0	14.5	14.2
	学術研究，専門・技術サービス業	18.1	152.8	4.0	137.6	3.1	15.2	13.5
	宿 泊 業 ， 飲 食 サ ー ビ ス 業	12.7	85.4	10.0	82.2	10.2	3.2	0.0
	生活関連サービス業，娯楽業	15.6	119.7	9.4	111.3	6.7	8.4	58.4
	教 育 ， 学 習 支 援 業	14.4	107.0	6.5	101.4	6.5	5.6	5.6
医 療 ， 福 祉	17.2	131.9	1.2	125.3	0.6	6.6	17.9	
複 合 サ ー ビ ス 事 業	18.5	145.9	1.3	132.3	0.0	13.6	14.2	
サービス業（他に分類されないもの）	17.5	138.1	4.4	126.9	3.2	11.2	20.5	

3 雇用

(1) 事業所規模5人以上

9月の常用労働者数は、規模5人以上で前年同月比0.6%減少の7,977千人となった。主な産業別に前年同月比をみると、製造業1.6%減少、情報通信業2.3%増加、卸売業、小売業0.6%減少となった。常用労働者中のパートタイム労働者比率は、前年同月差0.8ポイント下降し、23.8%となった。

(図3-1、図3-2、表3)

(2) 事業所規模30人以上

9月の常用労働者数は、規模30人以上で前年同月比0.5%減少の5,623千人となった。主な産業別に前年同月比をみると、製造業1.3%減少、情報通信業2.2%増加、卸売業、小売業1.3%減少となった。常用労働者中のパートタイム労働者比率は、前年同月差1.2ポイント下降し、17.9%となった。

(表3)

図3-1 常用労働者数の推移（前年同月比） — 調査産業計及び主な産業、5人以上 —

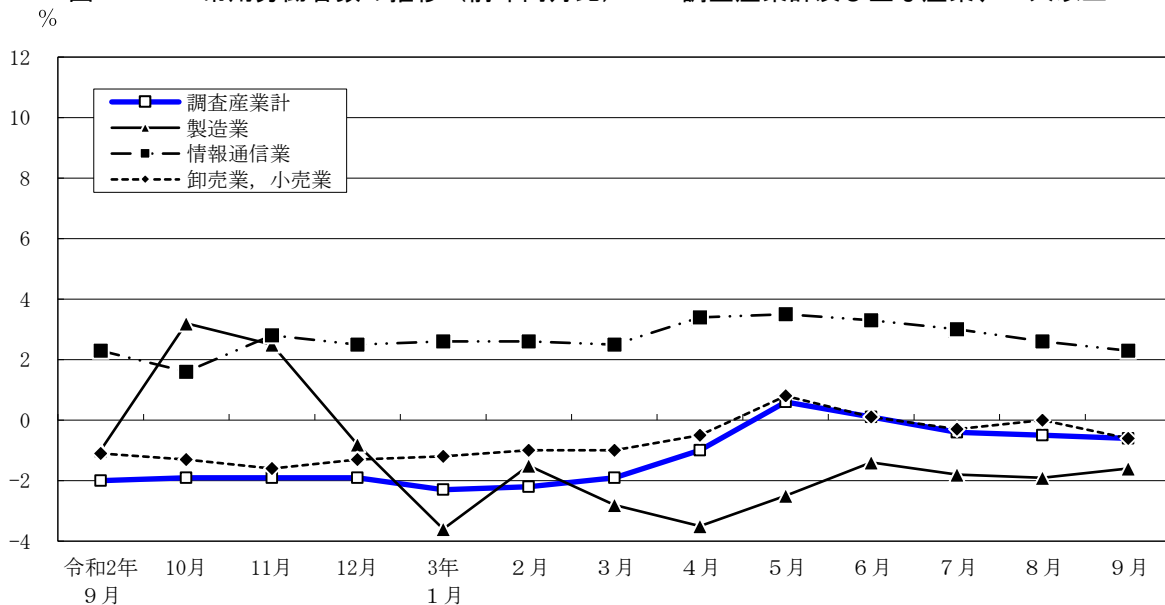
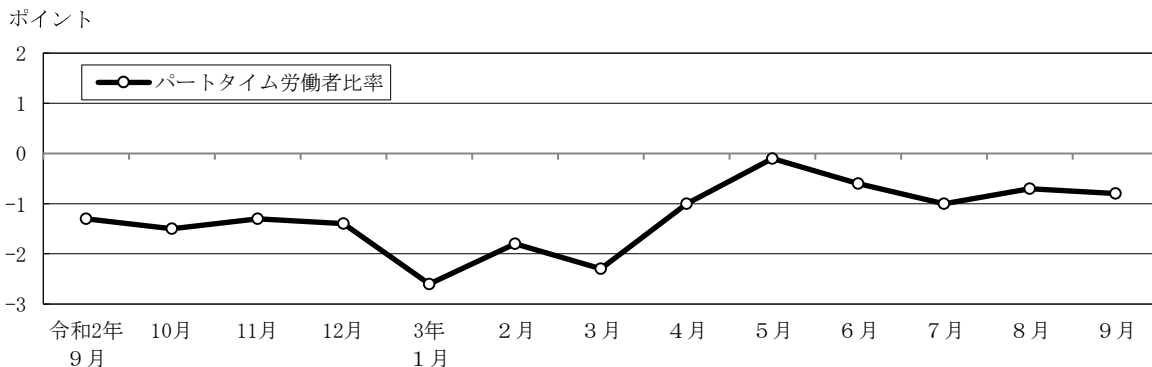


図3-2 パートタイム労働者比率の推移（前年同月差） — 調査産業計、5人以上 —



令和3年9月分

表3 常用労働者数及び労働異動率

(単位：人・%・ポイント)

規模	産 業	常 用 労働者数	労働異動率				パートタイム 労働者比率		
			前年 同月比	入職率	前年 同月差	離職率	前年 同月差	前年 同月差	
5 人 以 上	調 査 産 業 計	7,976,609	-0.6	1.71	-0.05	1.76	-0.01	23.8	-0.8
	鉱業，採石業，砂利採取業	1,449	-	0.34	-0.86	1.03	0.36	0.6	-0.1
	建 設 業	400,659	4.0	0.61	-0.03	0.78	0.20	3.0	0.8
	製 造 業	570,078	-1.6	1.10	0.25	1.00	0.13	12.7	3.1
	電気・ガス・熱供給・水道業	27,065	7.8	1.60	1.41	1.11	0.95	2.4	0.4
	情 報 通 信 業	871,625	2.3	0.79	-0.04	1.19	0.19	3.7	0.1
	運 輸 業 ， 郵 便 業	461,929	-2.8	1.03	-0.07	1.31	0.15	12.0	-1.2
	卸 売 業 ， 小 売 業	1,660,004	-0.6	1.22	-0.61	1.47	0.02	25.8	-2.7
	金 融 業 ， 保 険 業	396,116	-0.8	0.77	-0.14	1.25	0.23	7.0	1.4
	不 動 産 業 ， 物 品 賃 貸 業	219,865	1.1	1.16	-0.07	1.94	0.76	12.1	-5.7
	学術研究，専門・技術サービス業	389,760	0.9	1.28	0.51	1.25	0.29	6.8	-1.4
	宿 泊 業 ， 飲 食 サ ー ビ ス 業	577,474	-3.9	4.71	1.64	3.54	-1.48	76.5	0.4
	生活関連サービス業，娯楽業	235,057	-5.3	2.88	-0.09	2.50	0.42	34.6	-8.1
	教 育 ， 学 習 支 援 業	408,101	-1.3	5.05	0.95	3.15	-0.70	41.9	0.4
	医 療 ， 福 祉	782,060	1.0	1.35	-0.51	1.95	0.16	33.0	-0.7
複 合 サ ー ビ ス 事 業	36,795	-2.1	0.25	-0.19	0.54	-0.45	15.4	-2.7	
サービス業（他に分類されないもの）	938,572	-1.8	2.18	-0.33	2.33	0.22	28.0	2.1	
30 人 以 上	調 査 産 業 計	5,623,297	-0.5	1.46	-0.03	1.53	-0.14	17.9	-1.2
	鉱業，採石業，砂利採取業	1,449	-	0.34	-0.86	1.03	0.36	0.6	-0.1
	建 設 業	265,822	4.1	0.46	-0.18	0.51	0.01	1.4	0.2
	製 造 業	420,455	-1.3	1.00	0.34	0.88	-0.01	11.7	3.2
	電気・ガス・熱供給・水道業	22,449	-10.5	0.19	0.00	0.75	0.59	2.5	0.5
	情 報 通 信 業	764,526	2.2	0.79	0.12	1.21	0.28	3.4	0.3
	運 輸 業 ， 郵 便 業	389,982	-2.7	0.87	-0.32	1.32	0.03	10.6	-2.6
	卸 売 業 ， 小 売 業	1,036,498	-1.3	0.72	-0.41	0.97	-0.22	16.7	-4.2
	金 融 業 ， 保 険 業	323,588	-1.0	0.66	-0.19	1.15	0.02	6.5	1.8
	不 動 産 業 ， 物 品 賃 貸 業	151,113	3.2	1.22	0.01	1.40	0.34	13.4	-2.9
	学術研究，専門・技術サービス業	276,717	1.8	1.46	0.66	1.41	0.52	5.6	-0.8
	宿 泊 業 ， 飲 食 サ ー ビ ス 業	188,717	-2.9	2.55	0.83	3.21	-3.72	64.5	-3.4
	生活関連サービス業，娯楽業	129,910	-4.6	1.32	0.04	1.53	0.27	33.0	-6.7
	教 育 ， 学 習 支 援 業	318,387	-2.7	6.23	1.76	3.43	-0.69	36.2	-3.0
	医 療 ， 福 祉	520,505	1.0	1.26	-0.58	1.35	-0.26	26.7	-1.7
複 合 サ ー ビ ス 事 業	23,572	-3.3	0.11	-0.56	0.84	-0.30	11.6	-6.8	
サービス業（他に分類されないもの）	789,607	-1.9	2.44	-0.29	2.57	0.22	30.0	2.2	