

# 東京都の賃金、労働時間 及び雇用の動き

—毎月勤労統計調査地方調査結果月報—

令和3年7月分



# 毎月勤労統計調査地方調査の説明

## 1 調査の目的

この調査は、統計法に基づく基幹統計で、常用労働者の給与、出勤日数、労働時間数及び雇用について、東京都における毎月の変動を明らかにすることを目的としています。

## 2 調査の対象

本調査の産業分類は、平成25年10月改定の日本標準産業分類に基づき、鉱業、採石業、砂利採取業、建設業、製造業、電気・ガス・熱供給・水道業、情報通信業、運輸業、郵便業、卸売業、小売業、金融業、保険業、不動産業、物品賃貸業、学術研究、専門・技術サービス業、宿泊業、飲食サービス業、生活関連サービス業、娯楽業、教育、学習支援業、医療、福祉、複合サービス事業、サービス業（他に分類されないもの）を大分類としています。

常時5人以上の常用労働者を雇用する民営、公営及び官営の全事業所の中から、産業別、規模別に無作為抽出し（500人以上規模については全事業所）、厚生労働大臣が指定した約4,520事業所を対象に調査したものです。

## 利 用 上 の 注 意

- 「－」は皆無または該当数字がないもの、「0.0」は表章単位未満、「X」は調査事業所が少数であるため公表しないものであることを示しています。
- 「事業所規模5人以上」の統計表には、事業所規模30人以上の事業所を含みます。
- 平成30年1月分において、常用雇用指数を平成21年7月まで遡って改訂しています。  
指数改訂の詳細につきましては、厚生労働省のホームページをご参照ください。  
なお、各実数値やパートタイム労働者比率、入職率及び離職率については、ギャップ修正を行っていないため、ご注意ください。
- 平成29年1月分調査から、指数は平成27年平均=100としています。
- 前年比や前年同月比の算出は、指数によることとされているため、実数で計算した場合と必ずしも一致しません。
- 実質賃金指数=名目賃金指数/消費者物価指数\*×100  
\*消費者物価指数は、東京都区部の消費者物価指数（持家の帰属家賃を除く総合）です。
- 指数、前年同月比は、調査対象事業所の抽出替え等に伴い、将来改訂されることがあります。
- 産業分類「鉱業、採石業、砂利採取業」については、指数が算出できないため、実数のみ公表しています。
- 令和元年6月分から、「500人以上規模の事業所」について全数調査による値に変更しました。

# 目 次

I	調査結果のあらまし	1
II	統計表	
第 1 表	規模、産業、性別常用労働者の 1 人平均月間現金給与額	7
第 2 表	規模、産業、性別常用労働者の 1 人平均月間出勤日数及び実労働時間数	8
第 3 表	規模、産業、性別常用労働者数及びパートタイム労働者比率	9
第 4 表	規模、産業別労働異動率	10
第 5 表	規模、産業、就業形態別常用労働者の 1 人平均月間現金給与額	11
第 6 表	規模、産業、就業形態別常用労働者の 1 人平均月間出勤日数及び実労働時間数	12
第 7 表	規模、産業、就業形態別常用労働者数	13
第 8 表	規模、性別常用労働者の 1 人平均月間現金給与額	14
第 9 表	規模、性別常用労働者の 1 人平均月間出勤日数及び実労働時間数	14
第 10 表	規模、就業形態別常用労働者の 1 人平均月間現金給与額	15
第 11 表	規模、就業形態別常用労働者の 1 人平均月間出勤日数及び実労働時間数	15
第 12 表	規模、産業別名目賃金指数（現金給与総額）	16
第 13 表	規模、産業別名目賃金指数（きまって支給する給与）	17
第 14 表	規模、産業別名目賃金指数（所定内給与）	18
第 15 表	規模、産業別実質賃金指数（現金給与総額）	19
第 16 表	規模、産業別実質賃金指数（きまって支給する給与）	20
第 17 表	規模、産業別労働時間指数（総実労働時間）	21
第 18 表	規模、産業別労働時間指数（所定内労働時間）	22
第 19 表	規模、産業別労働時間指数（所定外労働時間）	23
第 20 表	規模、産業別常用雇用指数	24
	用語の説明	25

## 調査結果のあらまし(常用労働者)

### 1 賃金

#### (1) 事業所規模5人以上

7月の現金給与総額は、規模5人以上で前年同月比0.2%増加の452,863円となった。

主な産業別に前年同月比を見ると、製造業3.0%減少、情報通信業3.9%減少、卸売業、小売業0.1%減少となった。

現金給与総額のうち、きまって支給する給与は、前年同月比1.7%増加の333,470円となった。また、所定内給与は、同1.4%増加の311,209円となった。

主な産業別にきまって支給する給与の前年同月比を見ると、製造業0.1%減少、情報通信業は前年同月と同水準、卸売業、小売業2.6%増加となった。

実質賃金指数(現金給与総額)は、前年同月比0.2%増加となった。

(図1、表1、統計表第15表)

#### (2) 事業所規模30人以上

7月の現金給与総額は、規模30人以上で前年同月比0.4%減少の493,896円となった。

主な産業別に前年同月比を見ると、製造業4.5%減少、情報通信業5.4%減少、卸売業、小売業0.6%増加となった。

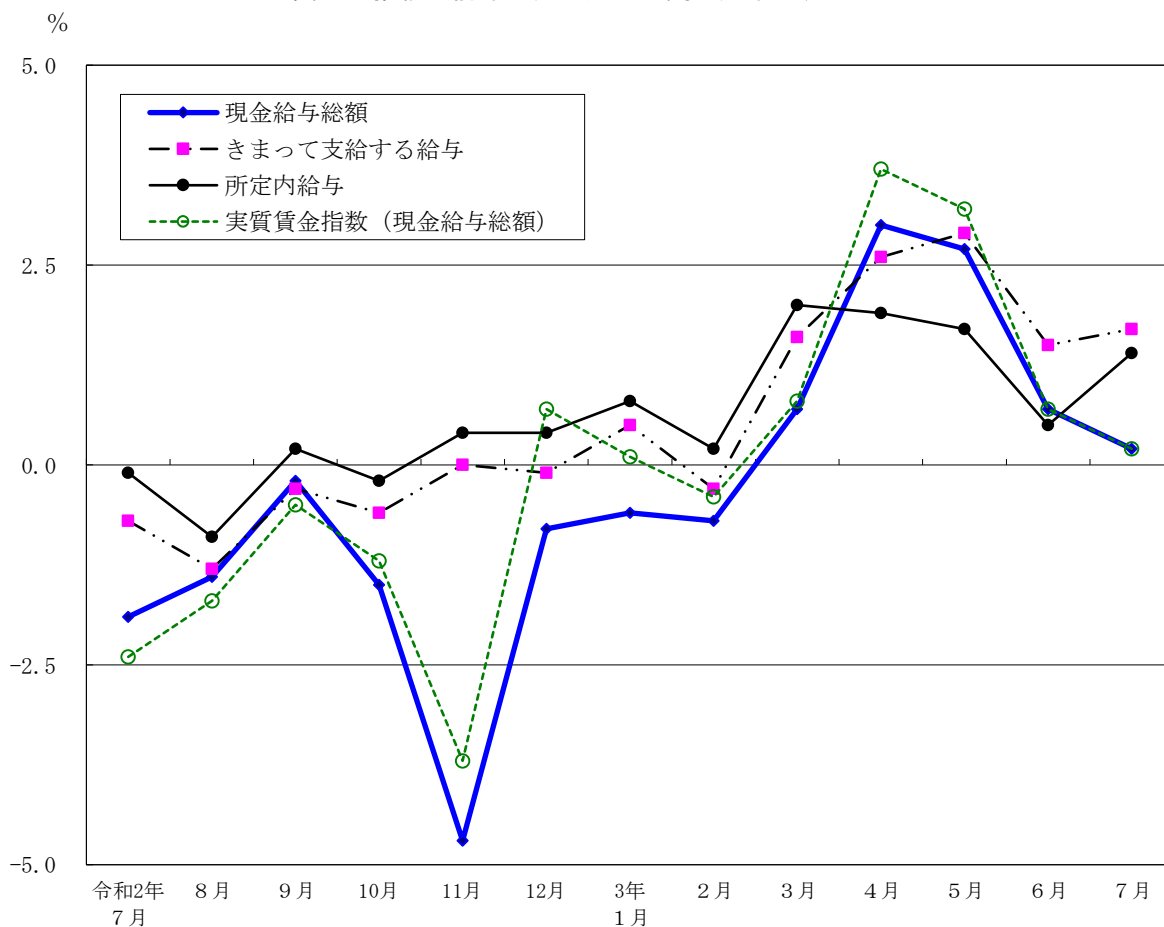
現金給与総額のうち、きまって支給する給与は、前年同月比2.3%増加の366,592円となった。また、所定内給与は、同2.0%増加の339,664円となった。

主な産業別にきまって支給する給与の前年同月比を見ると、製造業0.6%増加、情報通信業0.2%増加、卸売業、小売業3.2%増加となった。

実質賃金指数(現金給与総額)は、前年同月比0.4%減少となった。

(表1、統計表第15表)

図1 賃金の推移(前年同月比) —調査産業計、5人以上—



令和3年7月分

表1 月間現金給与額

(単位：円・%)

規模	産 業	現金給与総額		きまって支給する給与				特別に支払われた給与	
		前年 同月比		前年 同月比	所定内 与 所給	前年 同月比	所定外 与 所給		
5 人 以 上	調 査 産 業 計	452,863	0.2	333,470	1.7	311,209	1.4	22,261	119,393
	鉱業，採石業，砂利採取業	839,531	-	597,876	-	555,811	-	42,065	241,655
	建 設 業	556,328	-6.0	399,991	-1.9	366,224	-1.8	33,767	156,337
	製 造 業	624,316	-3.0	392,198	-0.1	369,971	-0.8	22,227	232,118
	電気・ガス・熱供給・水道業	540,359	13.5	514,063	8.6	466,543	12.3	47,520	26,296
	情 報 通 信 業	536,851	-3.9	418,553	0.0	385,192	0.9	33,361	118,298
	運 輸 業 ， 郵 便 業	432,185	2.5	336,672	4.6	295,618	3.4	41,054	95,513
	卸 売 業 ， 小 売 業	534,507	-0.1	334,988	2.6	317,757	1.9	17,231	199,519
	金 融 業 ， 保 険 業	513,311	-8.1	459,754	-8.8	425,525	-8.5	34,229	53,557
	不 動 産 業 ， 物 品 賃 貸 業	551,129	8.6	366,588	6.6	342,138	5.5	24,450	184,541
	学術研究，専門・技術サービス業	534,246	-9.3	410,168	-2.5	380,820	-4.4	29,348	124,078
	宿 泊 業 ， 飲 食 サ ー ビ ス 業	150,644	14.4	128,777	8.8	125,394	11.1	3,383	21,867
	生活関連サービス業，娯楽業	309,403	11.9	263,395	9.2	254,907	8.4	8,488	46,008
	教 育 ， 学 習 支 援 業	337,703	-2.1	284,439	-2.9	275,627	-3.9	8,812	53,264
	医 療 ， 福 祉	354,533	8.5	291,528	6.9	275,293	6.5	16,235	63,005
複 合 サ ー ビ ス 事 業	439,048	19.4	344,632	-1.2	323,468	-0.9	21,164	94,416	
サービス業(他に分類されないもの)	364,021	6.1	287,866	3.4	264,408	2.6	23,458	76,155	
30 人 以 上	調 査 産 業 計	493,896	-0.4	366,592	2.3	339,664	2.0	26,928	127,304
	鉱業，採石業，砂利採取業	839,531	-	597,876	-	555,811	-	42,065	241,655
	建 設 業	591,510	-4.5	419,906	-0.9	376,241	-1.2	43,665	171,604
	製 造 業	655,661	-4.5	414,457	0.6	387,666	-0.1	26,791	241,204
	電気・ガス・熱供給・水道業	463,550	-2.5	459,883	-2.9	404,438	-2.7	55,445	3,667
	情 報 通 信 業	539,627	-5.4	421,955	0.2	386,474	1.1	35,481	117,672
	運 輸 業 ， 郵 便 業	418,267	0.8	339,908	6.0	296,785	5.4	43,123	78,359
	卸 売 業 ， 小 売 業	647,104	0.6	387,853	3.2	365,958	2.3	21,895	259,251
	金 融 業 ， 保 険 業	523,105	-10.2	487,463	-9.1	448,182	-9.1	39,281	35,642
	不 動 産 業 ， 物 品 賃 貸 業	541,600	1.8	382,610	5.4	356,828	4.5	25,782	158,990
	学術研究，専門・技術サービス業	524,988	-12.3	426,292	-4.2	391,782	-6.2	34,510	98,696
	宿 泊 業 ， 飲 食 サ ー ビ ス 業	217,968	34.9	169,447	25.2	164,737	27.3	4,710	48,521
	生活関連サービス業，娯楽業	365,584	19.9	299,098	10.9	288,158	9.5	10,940	66,486
	教 育 ， 学 習 支 援 業	377,112	0.7	320,067	1.2	310,439	0.1	9,628	57,045
	医 療 ， 福 祉	385,840	10.9	326,203	9.7	305,251	9.9	20,952	59,637
複 合 サ ー ビ ス 事 業	468,297	19.8	359,935	-1.6	330,530	-1.0	29,405	108,362	
サービス業(他に分類されないもの)	342,151	5.2	281,546	5.0	259,481	4.5	22,065	60,605	

## 2 労働時間

### (1) 事業所規模5人以上

7月の総実労働時間数は、規模5人以上で前年同月比0.2%増加の142.0時間となった。

総実労働時間数のうち所定内労働時間数は、前年同月比0.4%減少の130.7時間、所定外労働時間数は、同8.7%増加の11.3時間となった。

主な産業別の所定外労働時間数は、製造業11.7時間（前年同月比25.8%増加）、情報通信業16.3時間（同0.6%増加）、卸売業、小売業9.4時間（同17.5%増加）となった。

（図2-1、図2-2、表2）

### (2) 事業所規模30人以上

7月の総実労働時間数は、規模30人以上で前年同月比1.0%増加の148.8時間となった。

総実労働時間数のうち所定内労働時間数は、前年同月比0.2%増加の135.6時間、所定外労働時間数は、同11.0%増加の13.2時間となった。

主な産業別の所定外労働時間数は、製造業13.7時間（前年同月比24.5%増加）、情報通信業17.0時間（同1.2%増加）、卸売業、小売業11.6時間（同22.1%増加）となった。

（表2）

図2-1 労働時間の推移（前年同月比） — 調査産業計、5人以上 —

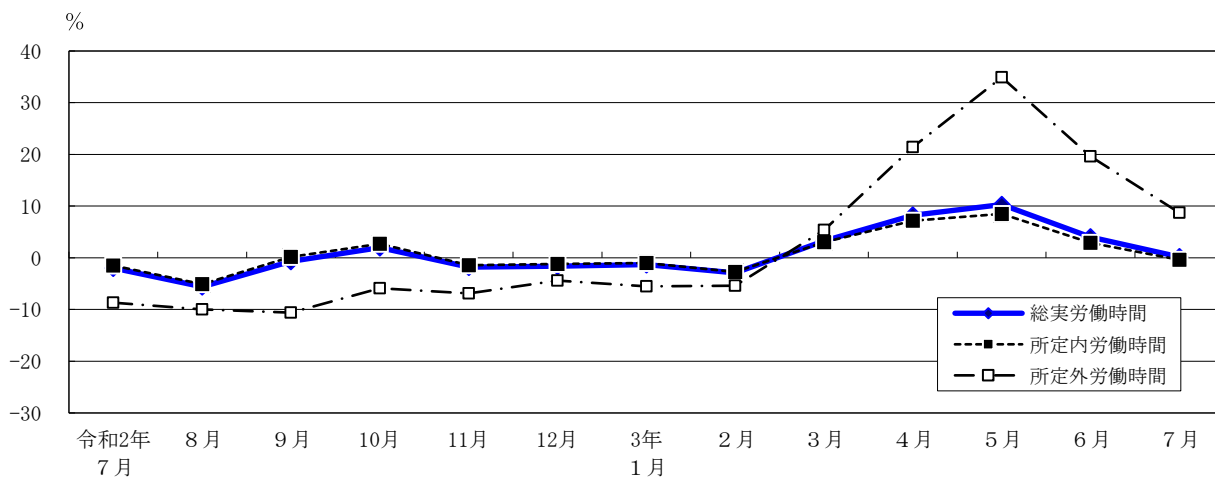
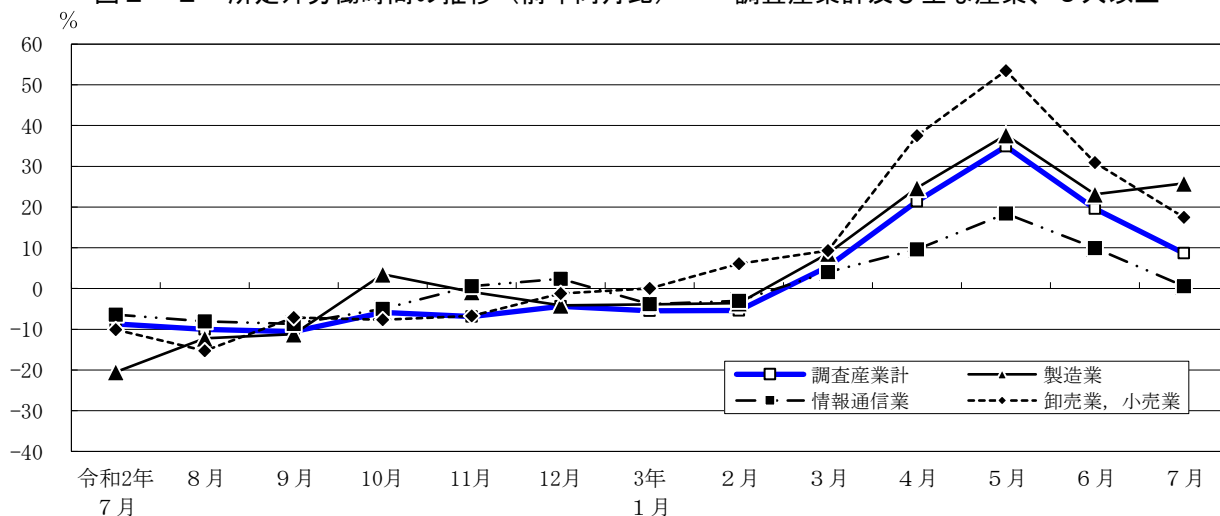


図2-2 所定外労働時間の推移（前年同月比） — 調査産業計及び主な産業、5人以上 —



令和3年7月分

表2 月間出勤日数及び実労働時間数

(単位：日・時間・%)

規模	産 業	出 勤 日 数	総 実 労働 時間 数		所 定 内 労働 時間 数		所 定 外 労働 時間 数	
			前 年 同 月 比	前 年 同 月 比	前 年 同 月 比	前 年 同 月 比		
5 人 以 上	調 査 産 業 計	17.9	142.0	0.2	130.7	-0.4	11.3	8.7
	鉱業，採石業，砂利採取業	19.1	163.7	-	138.5	-	25.2	-
	建 設 業	20.5	173.5	-3.1	155.0	-3.6	18.5	1.0
	製 造 業	19.4	158.3	-0.7	146.6	-2.2	11.7	25.8
	電気・ガス・熱供給・水道業	19.3	161.1	-1.8	146.4	-0.9	14.7	-10.3
	情 報 通 信 業	19.3	163.7	-2.3	147.4	-2.7	16.3	0.6
	運 輸 業 ， 郵 便 業	18.6	157.4	3.1	139.1	3.5	18.3	0.0
	卸 売 業 ， 小 売 業	18.3	143.4	0.9	134.0	-0.2	9.4	17.5
	金 融 業 ， 保 険 業	18.7	152.2	-5.5	135.5	-4.4	16.7	-13.4
	不 動 産 業 ， 物 品 賃 貸 業	19.0	154.3	1.5	140.7	0.5	13.6	14.3
	学術研究，専門・技術サービス業	18.9	157.2	0.3	142.1	-1.5	15.1	21.8
	宿 泊 業 ， 飲 食 サービス 業	12.2	77.8	-1.9	74.9	-0.7	2.9	-25.7
	生活関連サービス業，娯楽業	16.5	124.2	7.9	117.8	6.0	6.4	52.4
	教 育 ， 学 習 支 援 業	14.4	104.0	-5.7	98.0	-6.4	6.0	7.1
医 療 ， 福 祉	17.1	129.2	1.7	123.4	0.7	5.8	26.2	
複 合 サービス 事 業	18.3	142.9	-5.4	134.5	-4.6	8.4	-16.0	
サービス業（他に分類されないもの）	18.4	145.3	3.1	133.4	1.8	11.9	19.1	
30 人 以 上	調 査 産 業 計	18.3	148.8	1.0	135.6	0.2	13.2	11.0
	鉱業，採石業，砂利採取業	19.1	163.7	-	138.5	-	25.2	-
	建 設 業	20.6	177.8	-1.6	155.6	-2.2	22.2	3.3
	製 造 業	19.3	160.8	-1.1	147.1	-2.9	13.7	24.5
	電気・ガス・熱供給・水道業	19.2	160.9	-2.0	145.1	-1.8	15.8	-3.7
	情 報 通 信 業	19.2	164.0	-2.4	147.0	-2.7	17.0	1.2
	運 輸 業 ， 郵 便 業	18.4	156.3	2.7	137.6	3.9	18.7	-5.1
	卸 売 業 ， 小 売 業	18.9	151.9	1.8	140.3	0.5	11.6	22.1
	金 融 業 ， 保 険 業	18.7	155.3	-4.6	136.3	-3.7	19.0	-10.8
	不 動 産 業 ， 物 品 賃 貸 業	18.9	152.9	1.4	138.3	0.1	14.6	14.0
	学術研究，専門・技術サービス業	19.0	159.8	-1.3	143.0	-3.2	16.8	17.5
	宿 泊 業 ， 飲 食 サービス 業	13.2	90.9	15.3	86.8	15.0	4.1	24.2
	生活関連サービス業，娯楽業	16.7	124.5	14.1	116.1	11.0	8.4	91.1
	教 育 ， 学 習 支 援 業	14.8	108.8	-1.3	102.2	-2.6	6.6	26.9
医 療 ， 福 祉	17.7	136.8	2.3	129.8	1.3	7.0	27.3	
複 合 サービス 事 業	19.0	147.9	-5.8	136.4	-4.5	11.5	-17.9	
サービス業（他に分類されないもの）	18.4	144.6	4.3	133.0	3.1	11.6	20.9	

### 3 雇用

#### (1) 事業所規模5人以上

7月の常用労働者数は、規模5人以上で前年同月比0.4%減少の8,021千人となった。  
 主な産業別に前年同月比をみると、製造業1.8%減少、情報通信業3.0%増加、卸売業、小売業0.3%減少となった。  
 常用労働者中のパートタイム労働者比率は、前年同月差1.0ポイント下降し、23.5%となった。

(図3-1、図3-2、表3)

#### (2) 事業所規模30人以上

7月の常用労働者数は、規模30人以上で前年同月比0.7%減少の5,648千人となった。  
 主な産業別に前年同月比をみると、製造業1.5%減少、情報通信業2.6%増加、卸売業、小売業1.1%減少となった。  
 常用労働者中のパートタイム労働者比率は、前年同月差1.6ポイント下降し、17.5%となった。

(表3)

図3-1 常用労働者数の推移（前年同月比） —調査産業計及び主な産業、5人以上—

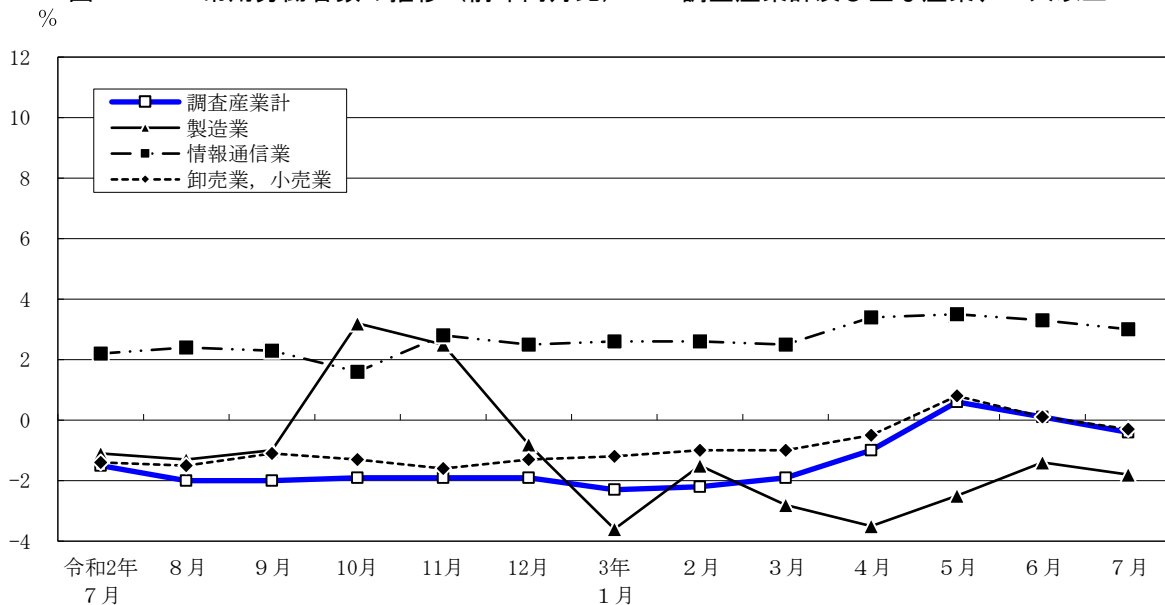
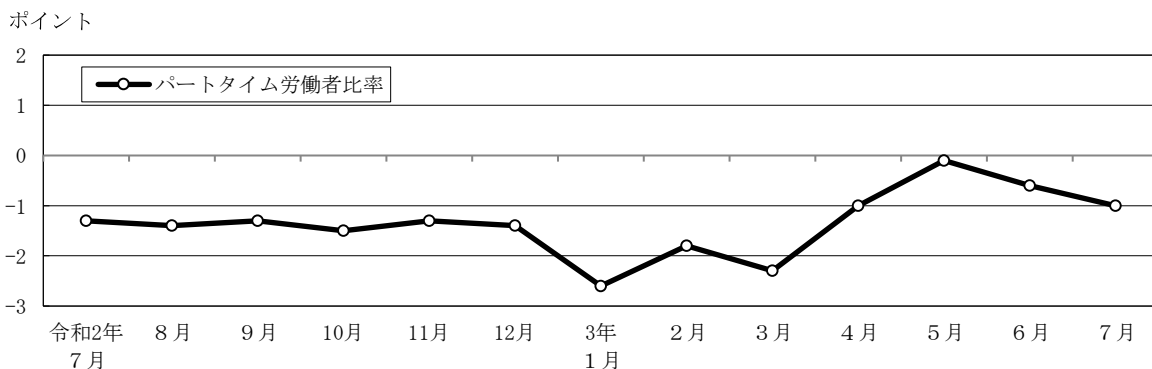


図3-2 パートタイム労働者比率の推移（前年同月差） —調査産業計、5人以上—





令和3年7月分

表3 常用労働者数及び労働異動率

(単位：人・%・ポイント)

規模	産 業	常 用 労働者数	入 職 率		離 職 率		パートタイム 労働者比率		
			前 年 同月比	前 年 同月差	前 年 同月差	前 年 同月差			
5 人 以 上	調 査 産 業 計	8,021,181	-0.4	1.78	-0.38	2.11	0.07	23.5	-1.0
	鉱業，採石業，砂利採取業	1,465	-	1.16	-0.18	1.50	0.03	0.6	-0.6
	建 設 業	402,282	3.7	1.62	0.49	1.48	0.00	2.9	0.7
	製 造 業	570,330	-1.8	1.05	0.08	1.30	0.09	12.9	4.0
	電気・ガス・熱供給・水道業	26,768	6.9	1.83	0.68	1.62	-0.28	2.2	0.2
	情 報 通 信 業	877,634	3.0	1.77	0.23	2.48	0.58	3.8	0.5
	運 輸 業 ， 郵 便 業	464,973	-2.5	1.40	-0.97	1.63	-1.00	13.9	-1.4
	卸 売 業 ， 小 売 業	1,660,397	-0.3	1.52	-0.07	1.81	0.26	25.5	-2.6
	金 融 業 ， 保 険 業	398,400	-0.2	1.68	-0.25	2.48	0.83	6.9	1.2
	不 動 産 業 ， 物 品 賃 貸 業	223,148	2.9	1.74	0.36	1.66	-0.53	14.3	-3.6
	学術研究，専門・技術サービス業	391,971	0.9	1.37	0.64	2.37	0.80	6.6	-0.9
	宿 泊 業 ， 飲 食 サ ー ビ ス 業	587,818	-5.0	4.39	-0.97	3.85	-0.52	75.7	-1.3
	生活関連サービス業，娯楽業	234,191	-4.9	1.59	-1.56	1.84	0.02	35.0	-7.3
	教 育 ， 学 習 支 援 業	412,280	0.0	2.22	-1.38	3.58	1.49	42.1	1.5
医 療 ， 福 祉	786,901	1.1	1.04	-1.34	1.57	-0.35	32.3	-1.9	
複 合 サ ー ビ ス 事 業	37,014	-2.0	0.57	0.05	0.70	0.19	17.1	-0.7	
サービス業（他に分類されないもの）	945,609	-1.8	2.09	-0.50	1.99	-0.49	24.6	0.7	
30 人 以 上	調 査 産 業 計	5,648,203	-0.7	1.66	-0.34	2.11	0.26	17.5	-1.6
	鉱業，採石業，砂利採取業	1,465	-	1.16	-0.18	1.50	0.03	0.6	-0.6
	建 設 業	265,814	3.1	1.92	0.60	1.47	0.13	1.3	0.0
	製 造 業	420,890	-1.5	1.15	0.04	1.46	0.22	11.8	4.1
	電気・ガス・熱供給・水道業	22,542	-9.9	0.99	-0.16	1.48	-0.42	2.1	0.1
	情 報 通 信 業	769,430	2.6	1.71	0.22	2.68	0.83	3.5	0.3
	運 輸 業 ， 郵 便 業	393,020	-2.4	1.46	-1.17	1.69	-1.30	13.8	-1.5
	卸 売 業 ， 小 売 業	1,038,086	-1.1	1.44	0.20	1.71	0.53	16.7	-4.3
	金 融 業 ， 保 険 業	325,581	-0.7	1.76	-0.05	2.51	0.86	6.5	1.7
	不 動 産 業 ， 物 品 賃 貸 業	151,781	4.1	1.58	0.18	1.36	-0.78	15.6	-0.6
	学術研究，専門・技術サービス業	279,368	2.4	1.59	0.71	3.00	1.15	5.5	-0.2
	宿 泊 業 ， 飲 食 サ ー ビ ス 業	189,786	-8.8	3.59	-0.36	2.12	-0.86	63.3	-6.2
	生活関連サービス業，娯楽業	130,029	-4.6	1.96	-0.75	1.94	0.22	33.5	-7.2
	教 育 ， 学 習 支 援 業	320,330	-2.3	2.24	-1.53	4.24	2.54	37.2	-1.6
医 療 ， 福 祉	521,750	0.3	0.93	-1.36	1.46	0.02	26.0	-3.1	
複 合 サ ー ビ ス 事 業	23,751	-2.8	0.44	-0.14	0.77	0.21	14.6	-3.3	
サービス業（他に分類されないもの）	794,580	-2.2	1.96	-1.00	2.15	-0.60	25.0	-0.7	

第1表 規模、産業、性別常用労働者の1人平均月間現金給与額

(単位：円)

規模	産業	現金給与総額				きまって支給する給与				所定外給与	特別に支払われた給与		
		計		女		計		女			計	男	女
		男	女	男	女	男	女						
5人以上	調査産業	452,863	557,883	313,504	400,706	244,250	311,209	22,261	119,393	157,177	69,254		
	採石業，砂利採取業	839,531	891,788	675,158	644,849	450,124	555,811	42,065	241,655	246,939	225,034		
	建設業	556,328	590,544	400,893	424,436	288,945	366,224	33,767	156,337	166,108	111,948		
	製造業	624,316	728,443	403,757	447,955	274,095	369,971	22,227	232,118	280,488	129,662		
	電気・ガス・熱供給・水道業	540,359	554,102	470,053	524,490	460,722	466,543	47,520	26,296	29,612	9,331		
	情報通信業	536,851	581,327	427,557	452,677	334,699	385,192	33,361	118,298	128,650	92,858		
	運輸業，郵便業	432,185	468,091	333,108	363,829	261,736	295,618	41,054	95,513	104,262	71,372		
	卸売業，小売業	534,507	682,112	337,441	412,032	232,127	317,757	17,231	199,519	270,080	105,314		
	金融業，保険業	513,311	658,924	360,199	587,795	325,119	425,525	34,229	53,557	71,129	35,080		
	不動産業，物品賃貸業	551,129	646,355	380,342	420,606	269,706	342,138	24,450	184,541	225,749	110,636		
	学術研究，専門・技術サービス業	534,246	620,396	400,238	473,050	312,353	380,820	29,348	124,078	147,346	87,885		
	宿泊業，飲食サービス業	150,644	207,091	105,240	170,882	94,909	125,394	3,383	21,867	36,209	10,331		
	生活関連サービス業，娯楽業	309,403	379,983	253,930	335,051	207,077	254,907	8,488	46,008	44,932	46,853		
	教育，学習支援業	337,703	398,649	277,408	332,510	236,881	275,627	8,812	53,264	66,139	40,527		
	医療，福祉業	354,533	457,207	317,183	388,138	256,384	275,293	16,235	63,005	69,069	60,799		
	複合サービス業	439,048	527,515	307,559	409,671	247,964	323,468	21,164	94,416	117,844	59,595		
	サービス業（他に分類されないもの）	364,021	439,336	267,544	334,611	227,986	264,408	23,458	76,155	104,725	39,558		
	30人以上	調査産業	493,896	590,962	350,591	428,574	275,084	339,664	26,928	127,304	162,388	75,507	
		採石業，砂利採取業	839,531	891,788	675,158	644,849	450,124	555,811	42,065	241,655	246,939	225,034	
建設業		591,510	616,412	450,456	419,906	313,773	376,241	43,665	171,604	177,769	136,683		
製造業		655,661	763,260	421,048	471,274	290,570	387,666	26,791	241,204	291,986	130,478		
電気・ガス・熱供給・水道業		463,550	474,591	410,274	470,442	408,935	404,438	55,445	3,667	4,149	1,339		
情報通信業		539,627	582,289	434,155	454,919	340,459	386,474	35,481	117,672	127,370	93,696		
運輸業，郵便業		418,267	451,998	326,751	367,420	265,265	296,785	43,123	78,359	84,578	61,486		
卸売業，小売業		647,104	802,694	412,192	465,494	270,629	365,958	21,895	259,251	337,200	141,563		
金融業，保険業		523,105	666,744	362,692	487,463	342,700	448,182	39,281	35,642	49,656	19,992		
不動産業，物品賃貸業		541,600	635,244	383,874	440,839	284,535	356,828	25,782	158,990	194,405	99,339		
学術研究，専門・技術サービス業		524,988	608,935	397,327	492,116	326,190	391,782	34,510	98,696	116,819	71,137		
宿泊業，飲食サービス業		217,968	300,330	142,268	222,918	120,301	164,737	4,710	48,521	77,412	21,967		
生活関連サービス業，娯楽業		365,584	448,095	292,737	393,257	215,968	288,158	10,940	66,486	54,838	76,769		
教育，学習支援業		377,112	440,122	307,585	365,125	270,349	310,439	9,628	57,045	74,997	37,236		
医療，福祉業		385,840	464,250	349,329	400,804	291,466	305,251	20,952	59,637	63,446	57,863		
複合サービス業		468,297	529,649	297,860	402,890	240,605	330,530	29,405	108,362	126,759	57,255		
サービス業（他に分類されないもの）		342,151	409,516	260,629	328,559	224,654	259,481	22,065	60,605	80,957	35,975		

第2表 規模、産業、性別常用労働者の1人平均月間出勤日数及び実労働時間数

規模	産業	出勤日数				総実労働時間				所定内労働時間				所定外労働時間			
		日		日		時間		時間		時間		時間		時間		時間	
		計	男	女	計	男	女	計	男	女	計	男	女	計	男	女	
5人以上	調査業	17.9	18.7	16.8	142.0	154.5	125.3	130.7	140.2	118.0	11.3	14.3	7.3				
	採石業、砂利採取業	19.1	19.2	18.6	163.7	167.5	151.8	138.5	140.0	133.9	25.2	27.5	17.9				
	建設業	20.5	20.8	19.2	173.5	177.6	154.5	155.0	157.4	143.6	18.5	20.2	10.9				
	製造業	19.4	19.9	18.3	158.3	165.6	143.0	146.6	152.7	133.8	11.7	12.9	9.2				
	電気・ガス・熱供給・水道業	19.3	19.4	18.6	161.1	162.5	153.5	146.4	147.5	140.5	14.7	15.0	13.0				
	情報通信業	19.3	19.5	18.6	163.7	167.9	153.2	147.4	150.5	139.7	16.3	17.4	13.5				
	運輸業、郵便業	18.6	19.1	17.3	157.4	165.9	134.0	139.1	144.2	125.1	18.3	21.7	8.9				
	卸売業、小売業	18.3	19.1	17.2	143.4	156.1	126.4	134.0	144.5	120.0	9.4	11.6	6.4				
	金融業、保険業	18.7	19.2	18.1	152.2	161.3	142.6	135.5	141.2	129.5	16.7	20.1	13.1				
	不動産業、物品賃貸業	19.0	19.6	18.0	154.3	161.4	141.7	140.7	146.1	131.0	13.6	15.3	10.7				
	学術研究、専門・技術サービス業	18.9	19.2	18.4	157.2	162.7	148.7	142.1	145.8	136.4	15.1	16.9	12.3				
	宿泊業、飲食サービス業	12.2	13.1	11.5	77.8	90.6	67.5	74.9	86.0	65.9	2.9	4.6	1.6				
	生活関連サービス業、娯楽業	16.5	17.0	16.1	124.2	135.1	115.6	117.8	126.3	111.1	6.4	8.8	4.5				
	教育、学習支援業	14.4	14.5	14.3	104.0	104.8	103.2	98.0	98.1	97.9	6.0	6.7	5.3				
	医療、福祉	17.1	17.3	17.0	129.2	138.3	125.7	123.4	130.3	120.8	5.8	8.0	4.9				
複合サービス事業	18.3	18.8	17.6	142.9	153.2	127.7	134.5	142.2	123.2	8.4	11.0	4.5					
サービス業（他に分類されないもの）	18.4	19.2	17.4	145.3	158.3	128.8	133.4	142.8	121.5	11.9	15.5	7.3					
30人以上	調査業	18.3	19.0	17.4	148.8	158.8	134.0	135.6	142.8	124.9	13.2	16.0	9.1				
	採石業、砂利採取業	19.1	19.2	18.6	163.7	167.5	151.8	138.5	140.0	133.9	25.2	27.5	17.9				
	建設業	20.6	20.8	19.2	177.8	181.0	159.4	155.6	157.3	146.0	22.2	23.7	13.4				
	製造業	19.3	19.7	18.4	160.8	167.0	147.1	147.1	152.4	135.6	13.7	14.6	11.5				
	電気・ガス・熱供給・水道業	19.2	19.3	18.5	160.9	162.9	151.4	145.1	146.4	139.1	15.8	16.5	12.3				
	情報通信業	19.2	19.5	18.6	164.0	168.0	154.1	147.0	149.9	139.8	17.0	18.1	14.3				
	運輸業、郵便業	18.4	18.9	17.2	156.3	164.7	133.2	137.6	142.5	124.1	18.7	22.2	9.1				
	卸売業、小売業	18.9	19.5	17.9	151.9	162.5	136.0	140.3	148.7	127.6	11.6	13.8	8.4				
	金融業、保険業	18.7	19.2	18.2	155.3	163.6	145.8	136.3	141.5	130.4	19.0	22.1	15.4				
	不動産業、物品賃貸業	18.9	19.2	18.3	152.9	157.7	144.8	138.3	141.7	132.4	14.6	16.0	12.4				
	学術研究、専門・技術サービス業	19.0	19.3	18.4	159.8	165.2	151.8	143.0	146.6	137.6	16.8	18.6	14.2				
	宿泊業、飲食サービス業	13.2	14.3	12.2	90.9	105.4	77.7	86.8	99.2	75.4	4.1	6.2	2.3				
	生活関連サービス業、娯楽業	16.7	17.5	16.0	124.5	139.4	111.3	116.1	127.9	105.6	8.4	11.5	5.7				
	教育、学習支援業	14.8	14.7	14.8	108.8	107.7	110.1	102.2	101.0	103.6	6.6	6.7	6.5				
	医療、福祉	17.7	17.4	17.8	136.8	141.4	134.7	129.8	132.4	128.6	7.0	9.0	6.1				
複合サービス事業	19.0	19.1	18.7	147.9	155.9	125.7	136.4	142.8	118.6	11.5	13.1	7.1					
サービス業（他に分類されないもの）	18.4	19.2	17.4	144.6	157.8	128.8	133.0	142.5	121.6	11.6	15.3	7.2					

第3表 規模、産業、性別常用労働者数及びパートタイム労働者比率

規模	産業	前月末労働者数				本月中の増加労働者数				本月中の減少労働者数				本月末労働者数				パートタイム労働者比率	
		人		%		人		%		人		%		人		%		男	女
		計	女	計	女	計	女	計	女	計	女	計	女	計	女				
5人以上	調査産業	8,047,363	4,588,484	3,458,879	143,503	77,326	66,177	169,685	91,086	78,599	8,021,181	4,574,724	3,446,457	23.5	13.7	36.5			
	採石業、砂利採取業	1,470	1,114	356	17	15	2	22	16	6	1,465	1,113	352	0.6	0.6	0.6			
	建設	401,714	329,167	72,547	6,495	5,389	1,106	5,927	4,781	1,146	402,282	329,775	72,507	2.9	1.8	8.1			
	製造	571,760	388,457	183,303	6,004	3,559	2,445	7,434	4,650	2,784	570,330	387,366	182,964	12.9	4.7	30.3			
	電気・ガス・熱供給・水道業	26,713	22,345	4,368	488	457	31	433	411	22	26,768	22,391	4,377	2.2	2.1	2.4			
	情報通信業	883,869	628,574	255,295	15,642	10,841	4,801	21,877	15,984	5,893	877,634	623,431	254,203	3.8	1.6	9.3			
	運輸業	466,021	341,987	124,034	6,529	4,463	2,066	7,577	5,090	2,487	464,973	341,360	123,613	13.9	12.0	19.1			
	卸売業	1,665,163	952,728	712,435	25,385	13,809	11,576	30,151	17,873	12,278	1,660,397	948,664	711,733	25.5	14.0	40.9			
	金融業	401,606	205,449	196,157	6,759	3,984	2,775	9,965	4,838	5,127	398,400	204,595	193,805	6.9	1.5	12.5			
	不動産業	222,973	143,025	79,948	3,873	2,218	1,655	3,698	1,847	1,851	223,148	143,396	79,752	14.3	11.0	20.4			
	学術研究、専門・技術サービス業	395,939	259,099	325,540	25,676	12,682	12,994	22,497	8,210	14,287	587,818	263,571	324,247	75.7	62.4	86.5			
	宿泊業、飲食サービス業	584,639	234,770	131,547	3,734	1,707	2,027	4,313	1,775	2,538	234,191	103,155	131,036	35.0	23.7	43.9			
	生活関連サービス業、娯楽業	417,926	207,723	210,203	9,296	4,608	4,688	14,942	7,177	7,765	412,280	205,154	207,126	42.1	36.0	48.2			
	教育、学習支援業	791,071	210,985	580,086	8,228	3,064	5,164	12,398	4,133	8,265	786,901	209,916	576,985	32.3	24.0	35.4			
	医療サービス業	37,063	22,153	14,910	210	82	128	259	105	154	37,014	22,130	14,884	17.1	7.3	31.7			
	複合サービス業	944,666	530,678	413,988	19,755	7,921	11,834	18,812	7,711	11,101	945,609	530,888	414,721	24.6	14.9	37.0			
	サービス業(他に分類されないもの)																		
	30人以上	調査産業	5,673,882	3,383,945	2,289,937	94,119	52,733	41,386	119,798	70,610	49,188	5,648,203	3,366,068	2,282,135	17.5	10.1	28.5		
		採石業、砂利採取業	1,470	1,114	356	17	15	2	22	16	6	1,465	1,113	352	0.6	0.6	0.6		
		建設	264,616	224,698	39,918	5,077	4,457	620	3,879	3,016	863	265,814	226,139	39,675	1.3	0.9	3.8		
製造		422,179	289,378	132,801	4,866	3,133	1,733	6,155	3,897	2,258	420,890	288,614	132,276	11.8	4.5	27.8			
電気・ガス・熱供給・水道業		22,654	18,779	3,875	224	193	31	336	314	22	22,542	18,658	3,884	2.1	2.0	2.7			
情報通信業		776,967	553,547	223,420	13,296	8,990	4,306	20,833	15,045	5,788	769,430	547,492	221,938	3.5	1.5	8.6			
運輸業		393,935	288,031	105,904	5,738	3,783	1,955	6,653	4,833	1,820	393,020	286,981	106,039	13.8	12.0	18.5			
卸売業		1,040,867	627,123	413,744	15,032	8,438	6,594	17,813	12,059	5,754	1,038,086	623,502	414,584	16.7	7.6	30.6			
金融業		328,049	172,730	155,319	5,773	3,385	2,388	8,241	4,000	4,241	325,581	172,115	153,466	6.5	1.3	12.2			
不動産業		151,462	94,990	56,472	2,386	1,448	938	2,067	1,154	913	151,781	95,284	56,497	15.6	13.2	19.6			
学術研究、専門・技術サービス業		283,354	171,839	111,515	4,511	2,071	2,440	8,497	6,263	2,234	279,368	167,647	111,721	5.5	3.2	9.1			
宿泊業		187,034	90,057	96,977	6,723	2,684	4,039	3,971	2,328	1,643	189,786	90,413	99,373	63.3	47.4	77.8			
生活関連サービス業、娯楽業		130,006	61,074	68,932	2,551	1,110	1,441	2,528	1,328	1,200	130,029	60,856	69,173	33.5	20.0	45.3			
教育、学習支援業		326,877	171,078	155,799	7,310	3,989	3,321	13,857	6,632	7,225	320,330	168,435	151,895	37.2	31.9	43.1			
医療サービス業		524,510	166,261	358,249	4,887	2,230	2,657	7,647	2,357	5,290	521,750	166,134	355,616	26.0	21.3	28.3			
複合サービス業		23,830	17,505	6,325	104	82	22	183	105	78	23,751	17,482	6,269	14.6	8.3	31.9			
サービス業(他に分類されないもの)		796,072	435,741	360,331	15,624	6,725	8,899	17,116	7,263	9,853	794,580	435,203	359,377	25.0	15.7	36.3			

令和3年7月分

第4表 規模、産業別労働異動率

(単位：%)

規 産 業	規模		入職率	離職率	30人以上		入職率	離職率
	5人以上				入職率	離職率		
	入職率	離職率						
調査産業計	1.78	2.11	1.66	2.11	1.66	2.11	2.11	
鉱業，採石業，砂利採取業	1.16	1.50	1.16	1.50	1.16	1.50	1.50	
建設業	1.62	1.48	1.92	1.48	1.92	1.47	1.47	
製造業	1.05	1.30	1.15	1.30	1.15	1.46	1.46	
電気・ガス・熱供給・水道業	1.83	1.62	0.99	1.62	0.99	1.48	1.48	
情報通信業	1.77	2.48	1.71	2.48	1.71	2.68	2.68	
運輸業，郵便業	1.40	1.63	1.46	1.63	1.46	1.69	1.69	
卸売業，小売業	1.52	1.81	1.44	1.81	1.44	1.71	1.71	
金融業，保険業	1.68	2.48	1.76	2.48	1.76	2.51	2.51	
不動産業，物品賃貸業	1.74	1.66	1.58	1.66	1.58	1.36	1.36	
学術研究，専門・技術サービス業	1.37	2.37	1.59	2.37	1.59	3.00	3.00	
宿泊業，飲食サービス業	4.39	3.85	3.59	3.85	3.59	2.12	2.12	
生活関連サービス業，娯楽業	1.59	1.84	1.96	1.84	1.96	1.94	1.94	
教育，学習支援業	2.22	3.58	2.24	3.58	2.24	4.24	4.24	
医療，福祉	1.04	1.57	0.93	1.57	0.93	1.46	1.46	
複合サービス事業	0.57	0.70	0.44	0.70	0.44	0.77	0.77	
サービス業（他に分類されないもの）	2.09	1.99	1.96	1.99	1.96	2.15	2.15	

第5表 規模、産業、産業形態別常用労働者の1人平均月間現金給与額

規模	産業	一般労働者					パートタイム労働者					
		現金給与総額	きまって支給する給与	所定内給与	所定外給与	特別に支払われた給与	現金給与総額	きまって支給する給与	所定内給与	所定外給与	特別に支払われた給与	
5人以上	調査産業計	556,660	402,187	374,116	28,071	154,473	114,277	109,318	106,010	3,308	4,959	
	鉱業，採石業，砂利採取業	840,832	599,221	556,923	42,298	241,611	616,117	366,941	364,941	2,000	249,176	
	建設業	566,803	406,847	372,173	34,674	159,956	201,311	167,631	164,583	3,048	33,680	
	製造業	695,634	431,368	406,790	24,578	264,266	145,102	128,998	122,568	6,430	16,104	
	電気・ガス・熱供給・水道業	548,735	521,861	473,329	48,532	26,874	164,864	164,499	162,324	2,175	365	
	情報通信業	551,890	429,157	394,682	34,475	122,733	152,452	147,509	142,632	4,877	4,943	
	運輸業，郵便業	477,029	367,328	321,284	46,044	109,701	152,667	145,590	135,643	9,947	7,077	
	卸売業，小売業	680,064	414,214	391,948	22,266	265,850	107,914	102,795	100,318	2,477	5,119	
	金融業，保険業	538,380	481,284	444,835	36,449	57,096	178,443	172,161	167,594	4,567	6,282	
	不動産業，物品賃貸業	624,698	409,767	381,827	27,940	214,931	108,073	106,550	103,119	3,431	1,523	
	学術研究，専門・技術サービス業	558,551	427,081	395,960	31,121	131,470	183,268	165,931	162,199	3,732	17,337	
	宿泊業，飲食サービス業	388,618	305,386	296,326	9,060	83,232	73,732	71,698	70,150	1,548	2,034	
	生活関連サービス業，娯楽業	427,108	357,931	345,543	12,388	69,177	89,309	86,625	85,429	1,196	2,684	
	教育，学習支援業	518,209	427,911	412,960	14,951	90,298	93,471	90,315	89,810	505	3,156	
	医療，福祉業	453,594	363,900	341,875	22,025	89,694	146,562	139,588	135,508	4,080	6,974	
	複合サービス事業	497,095	384,798	360,858	23,940	112,297	155,069	148,132	140,550	7,582	6,937	
	サービス業（他に分類されないもの）	434,475	334,787	305,944	28,843	99,688	146,644	143,096	136,254	6,842	3,548	
	30人以上	調査産業計	571,596	418,240	386,452	31,788	153,356	127,489	123,037	119,029	4,008	4,452
		鉱業，採石業，砂利採取業	840,832	599,221	556,923	42,298	241,611	616,117	366,941	364,941	2,000	249,176
建設業		596,352	422,985	378,852	44,133	173,367	236,670	194,251	184,848	9,403	42,419	
製造業		723,917	452,023	422,888	29,135	271,894	147,163	134,595	125,270	9,325	12,568	
電気・ガス・熱供給・水道業		469,508	465,770	409,163	56,607	3,738	192,750	192,312	189,704	2,608	438	
情報通信業		553,386	431,689	395,110	36,579	121,697	153,879	149,046	144,358	4,688	4,833	
運輸業，郵便業		460,736	370,624	322,490	48,134	90,112	150,351	146,135	134,625	11,510	4,216	
卸売業，小売業		752,595	442,961	417,150	25,811	309,634	119,884	112,433	110,111	2,322	7,451	
金融業，保険業		547,122	509,211	467,563	41,648	37,911	183,215	179,685	173,897	5,788	3,530	
不動産業，物品賃貸業		621,292	433,255	403,236	30,019	188,037	111,012	108,969	106,081	2,888	2,043	
学術研究，専門・技術サービス業		545,161	441,084	404,884	36,200	104,077	173,095	168,263	163,237	5,026	4,832	
宿泊業，飲食サービス業		452,662	323,641	314,045	9,596	129,021	79,124	78,226	76,407	1,819	898	
生活関連サービス業，娯楽業		508,927	410,697	394,660	16,037	98,230	77,962	75,172	74,460	712	2,790	
教育，学習支援業		543,586	453,445	438,248	15,197	90,141	103,521	100,867	100,392	475	2,654	
医療，福祉業		464,647	385,661	359,272	26,389	78,986	161,169	156,695	151,242	5,453	4,474	
複合サービス事業		521,610	396,171	363,859	32,312	125,439	156,047	147,705	135,325	12,380	8,342	
サービス業（他に分類されないもの）		409,363	329,550	301,747	27,803	79,813	140,545	137,555	132,703	4,852	2,990	

(単位：円)

第6表 規模、産業、就業形態別常用労働者の1人平均月間出勤日数及び実労働時間数

規模	産業	一般労働者				パートタイム労働者				
		出勤日数 日	総実労働時間 時間	所定労働時間 時間	所定外労働時間 時間	出勤日数 日	総実労働時間 時間	所定労働時間 時間	所定外労働時間 時間	
5人以上	調査業	19.5	162.6	148.6	14.0	12.6	74.3	72.0	2.3	
	採石業、砂利採取業	19.1	164.2	138.9	25.3	12.1	82.0	82.0	—	
	建設業	20.6	175.7	156.7	19.0	16.1	98.1	95.8	2.3	
	製造業	19.9	165.6	153.1	12.5	16.1	109.5	102.9	6.6	
	電気・ガス・熱供給・水道業	19.4	162.6	147.6	15.0	13.6	94.0	93.4	0.6	
	情報通信業	19.5	166.7	149.9	16.8	13.4	87.9	84.8	3.1	
	運輸業、郵便業	19.2	166.4	146.3	20.1	15.1	101.5	94.8	6.7	
	卸売業、小売業	19.8	163.9	152.1	11.8	13.9	83.3	80.8	2.5	
	金融業、保険業	18.9	156.1	138.3	17.8	15.7	100.2	98.2	2.0	
	不動産業、物品賃貸業	19.8	165.9	150.6	15.3	14.1	84.1	80.7	3.4	
	学術研究、専門・技術サービス業	19.3	161.7	145.7	16.0	13.9	93.1	90.8	2.3	
	宿泊業、飲食サービス業	18.0	147.4	138.7	8.7	10.3	55.3	54.2	1.1	
	生活関連サービス業、娯楽業	19.7	158.6	149.7	8.9	10.5	59.7	58.0	1.7	
	教育、学習支援業	18.4	146.5	136.4	10.1	9.0	46.7	46.1	0.6	
	医療、福祉業	19.4	157.1	149.3	7.8	12.2	70.2	68.8	1.4	
	複合サービス業	18.5	150.7	141.3	9.4	17.5	105.1	101.7	3.4	
	サービス業（他に分類されないもの）	19.3	161.6	147.0	14.6	15.6	95.0	91.4	3.6	
	30人以上	調査業	19.4	163.4	147.9	15.5	13.3	80.5	77.8	2.7
		採石業、砂利採取業	19.1	164.2	138.9	25.3	12.1	82.0	82.0	—
		建設業	20.6	178.6	156.2	22.4	16.4	117.2	110.7	6.5
製造業		19.7	166.8	152.6	14.2	16.5	116.2	106.6	9.6	
電気・ガス・熱供給・水道業		19.3	162.2	146.0	16.2	14.9	108.4	107.6	0.8	
情報通信業		19.4	166.5	149.0	17.5	13.9	92.9	89.7	3.2	
運輸業、郵便業		19.0	164.6	144.2	20.4	15.0	103.3	95.6	7.7	
卸売業、小売業		19.7	164.3	150.9	13.4	14.8	89.9	87.3	2.6	
金融業、保険業		19.0	159.1	139.0	20.1	15.7	100.5	98.0	2.5	
不動産業、物品賃貸業		19.6	165.7	148.8	16.9	15.0	83.7	81.2	2.5	
学術研究、専門・技術サービス業		19.3	163.6	146.0	17.6	13.6	93.4	90.6	2.8	
宿泊業、飲食サービス業		17.6	145.4	136.5	8.9	10.6	58.7	57.4	1.3	
生活関連サービス業、娯楽業		19.3	157.2	145.1	12.1	11.5	59.0	58.0	1.0	
教育、学習支援業		18.4	146.7	136.3	10.4	8.8	46.6	46.3	0.3	
医療、福祉業		19.6	158.7	149.8	8.9	12.2	74.3	72.6	1.7	
複合サービス業		18.9	154.9	142.3	12.6	19.5	106.8	101.6	5.2	
サービス業（他に分類されないもの）		19.3	161.8	147.2	14.6	15.6	93.3	90.5	2.8	

第7表 規模、産業、就業形態別常用労働者数

(単位：人)

規模	産業	一般労働者				パートタイム労働者			
		前月 労働者数	本月中の増加 労働者数	本月中の減少 労働者数	本 月 末 労働者数	前月 労働者数	本月中の増加 労働者数	本月中の減少 労働者数	本 月 末 労働者数
5 人以上	調査業、採石業、砂利採取業、建設業、製造業、電気・ガス・熱供給・水道業、情報業、郵便業、小売業、金融業、保険業、不動産業、物品賃貸業、学術研究、専門・技術サービス業、宿泊業、飲食サービス業、生活関連サービス業、娯楽業、教育、学習支援業、医療業、福祉サービス業(他に分類されないもの)	6,163,938	80,020	110,683	6,134,394	1,883,425	63,483	59,002	1,886,787
		1,462	17	22	1,456	8	0	0	9
		390,430	5,959	5,868	390,523	11,284	536	59	11,759
		497,553	4,468	5,372	496,587	74,207	1,536	2,062	73,743
		26,127	486	426	26,187	586	2	7	581
		851,096	13,842	20,993	844,087	32,773	1,800	884	33,547
		401,740	5,096	6,294	400,542	64,281	1,433	1,283	64,431
		1,242,953	15,383	21,775	1,236,570	422,210	10,002	8,376	423,827
		373,250	6,566	8,642	371,037	28,356	193	1,323	27,363
		191,464	2,540	2,868	191,128	31,509	1,333	830	32,020
		370,787	4,441	9,130	366,097	25,152	971	250	25,874
		143,445	2,976	3,654	142,931	441,194	22,700	18,843	444,887
		153,231	1,633	2,541	152,322	81,539	2,101	1,772	81,869
		238,719	2,295	2,347	238,666	179,207	7,001	12,595	173,614
		536,449	4,031	8,123	532,404	254,622	4,197	4,275	254,497
30,818	76	231	30,687	6,245	134	28	6,327		
714,414	10,211	12,397	713,170	230,252	9,544	6,415	232,439		
30 人以上	調査業、採石業、砂利採取業、建設業、製造業、電気・ガス・熱供給・水道業、情報業、郵便業、小売業、金融業、不動産業、物品賃貸業、学術研究、専門・技術サービス業、宿泊業、飲食サービス業、生活関連サービス業、娯楽業、教育、学習支援業、医療業、福祉サービス業(他に分類されないもの)	4,682,851	63,662	89,126	4,658,346	991,031	30,457	30,672	989,857
		1,462	17	22	1,456	8	0	0	9
		261,041	5,025	3,820	262,248	3,575	52	59	3,566
		372,164	3,650	4,624	371,133	50,015	1,216	1,531	49,757
		22,165	222	329	22,058	489	2	7	484
		750,725	11,674	20,127	742,414	26,242	1,622	706	27,016
		340,417	4,527	6,082	338,861	53,518	1,211	571	54,159
		868,086	11,106	14,955	864,247	172,781	3,926	2,858	173,839
		305,922	5,703	7,041	304,570	22,127	70	1,200	21,011
		127,769	1,676	1,322	128,115	23,693	710	745	23,666
		268,269	3,922	8,247	263,943	15,085	589	250	15,425
		70,408	524	1,151	69,657	116,626	6,199	2,820	120,129
		87,038	1,468	1,998	86,507	42,968	1,083	530	43,522
		201,216	1,964	2,023	201,156	125,661	5,346	11,834	119,174
		388,643	2,772	5,540	385,921	135,867	2,115	2,107	135,829
20,348	76	155	20,294	3,482	28	28	3,457		
597,178	9,336	11,690	595,766	198,894	6,288	5,426	198,814		



第8表 規模、性別常用労働者の1人平均月間現金給与額

規模	現金給与総額						きまって支給する給与			特別に支払われた給与			
	計		男		女		計			男		女	
	計	男	女	計	男	女	計	男	女	計	男	女	
500人以上	609,198	734,890	418,687	431,145	504,078	320,601	394,152	36,993	178,053	230,812	98,086		
100～499人	476,436	550,283	362,167	361,810	415,846	278,196	336,294	25,516	114,626	134,437	83,971		
100人以上	543,197	642,739	390,766	396,676	460,035	299,653	365,389	31,287	146,521	182,704	91,113		
30～99人	388,692	475,219	270,438	302,395	358,245	226,067	284,769	17,626	86,297	116,974	44,371		
5～29人	354,984	465,356	240,830	254,463	322,757	183,829	243,336	11,127	100,521	142,599	57,001		
30人以上	493,896	590,962	350,591	366,592	428,574	275,084	339,664	26,928	127,304	162,388	75,507		
5人以上	452,863	557,883	313,504	333,470	400,706	244,250	311,209	22,261	119,393	157,177	69,254		

(単位：円)

第9表 規模、性別常用労働者の1人平均月間出勤日数及び実労働時間数

規模	出勤日数			総実労働時間			所定内労働時間			所定外労働時間		
	日		時間	日		時間	時間		時間		時間	
	計	男	女	計	男	女	計	男	女	計	男	女
500人以上	18.6	19.1	17.8	153.5	161.3	141.8	138.0	143.2	130.1	15.5	18.1	11.7
100～499人	18.5	19.1	17.7	151.1	160.6	136.3	137.6	144.5	126.9	13.5	16.1	9.4
100人以上	18.5	19.1	17.7	152.3	160.9	139.1	137.8	143.8	128.5	14.5	17.1	10.6
30～99人	17.9	18.7	16.9	141.5	154.3	123.9	131.0	140.6	117.7	10.5	13.7	6.2
5～29人	16.7	18.0	15.5	125.5	142.2	108.1	118.9	132.8	104.4	6.6	9.4	3.7
30人以上	18.3	19.0	17.4	148.8	158.8	134.0	135.6	142.8	124.9	13.2	16.0	9.1
5人以上	17.9	18.7	16.8	142.0	154.5	125.3	130.7	140.2	118.0	11.3	14.3	7.3

調査産業計

第10表 規模、就業形態別常用労働者の1人平均月間現金給与額

規模	一 般 労 働 者					パ ー ト タ イ ム 労 働 者				
	現金給与 総 額	きまって支給する 給与	所定内 給 与	所定外 給 与	特別に支払 われた給与	現金給与 総 額	きまって支給する 給与	所定内 給 与	所定外 給 与	特別に支払 われた給与
500人以上	668,883	468,536	427,640	40,896	200,347	145,591	140,712	134,040	6,672	4,879
100～499人	544,267	407,518	377,825	29,693	136,749	139,373	134,678	129,922	4,756	4,695
100人以上	608,871	439,151	403,650	35,501	169,720	141,909	137,139	131,602	5,537	4,770
30～99人	480,677	367,234	344,502	22,732	113,443	110,052	105,985	103,827	2,158	4,067
5～29人	509,481	351,478	335,150	16,328	158,003	99,653	94,131	91,599	2,532	5,522
30人以上	571,596	418,240	386,452	31,788	153,356	127,489	123,037	119,029	4,008	4,452
5人以上	556,660	402,187	374,116	28,071	154,473	114,277	109,318	106,010	3,308	4,959

(単位：円)

第11表 規模、就業形態別常用労働者の1人平均月間出勤日数及び実労働時間数

規模	一 般 労 働 者					パ ー ト タ イ ム 労 働 者				
	出勤日数 日	総実労働 時 間	所定内 労働時間 時間	所定外 労働時間 時間	出勤日数 日	総実労働 時 間	所定内 労働時間 時間	所定外 労働時間 時間	出勤日数 日	総実労働 時 間
500人以上	19.3	162.4	145.3	17.1	13.0	84.9	81.2	3.7	13.0	84.9
100～499人	19.4	163.6	148.2	15.4	14.4	88.6	84.9	3.7	14.4	88.6
100人以上	19.3	163.0	146.7	16.3	13.8	87.1	83.4	3.7	13.8	87.1
30～99人	19.6	164.2	150.7	13.5	12.8	72.4	71.0	1.4	12.8	72.4
5～29人	19.7	160.6	151.1	9.5	11.8	67.3	65.5	1.8	11.8	67.3
30人以上	19.4	163.4	147.9	15.5	13.3	80.5	77.8	2.7	13.3	80.5
5人以上	19.5	162.6	148.6	14.0	12.6	74.3	72.0	2.3	12.6	74.3

(単位：円)

第12表 規模、産業別名目賃金指数（現金給与総額）

規模	年	月	調査産業計	前年同月比	建設業	製造業	電気・ガス・熱供給・水道業	情報通信業	運輸業、郵便業	卸売業、小売業	金融業、保険業	不動産業、物品賃借業	学術研究、専門・技術サービス業	宿泊業、飲食サービス業	生活関連サービス業、娯楽業	教育、学習支援業	医療、福祉	複合サービス事業	サービス業（他に分類されないもの）	（平成27年平均=100）	
																				平成27年平均	令和2年平均
5人以上	平成27年平均		100.0	0.1	100.0	100.0	100.0	100.0	100.0	100.0	100.0	100.0	100.0	100.0	100.0	100.0	100.0	100.0	100.0	100.0	100.0
	平成28年平均		100.4	0.4	101.6	100.1	106.3	101.5	102.5	101.5	101.5	96.8	102.7	103.9	94.5	93.2	106.4	97.8	103.0	100.0	96.8
	平成29年平均		101.2	0.8	104.2	101.9	101.0	100.8	102.2	104.4	101.3	103.3	102.9	102.9	94.2	94.1	103.4	100.4	99.6	100.0	94.2
	平成30年平均		101.6	0.4	106.5	98.9	110.6	103.8	99.8	114.9	101.5	103.0	104.6	104.6	93.9	97.7	99.3	98.8	110.8	100.0	93.2
	令和元年平均		101.9	0.3	114.4	99.7	115.3	107.1	103.8	108.1	102.3	100.8	109.0	109.0	87.5	100.7	95.0	96.4	102.9	100.0	87.5
	令和2年平均		100.6	-1.3	110.3	97.7	111.9	106.3	87.2	107.6	103.1	100.0	103.8	103.8	79.6	106.1	96.1	100.4	99.9	100.0	97.9
	令和2年7月		111.2	-1.9	123.1	124.7	84.9	111.6	92.9	139.3	85.3	115.1	114.9	114.9	84.5	110.3	88.6	100.6	83.2	104.5	84.5
	令和2年8月		82.9	-1.4	86.8	77.6	86.3	88.0	71.4	88.0	80.8	82.0	84.1	84.1	77.8	92.0	73.8	86.3	79.6	86.8	77.8
	令和2年9月		84.4	-0.2	85.0	78.8	86.3	86.6	76.0	90.2	83.0	82.4	82.4	90.6	78.6	97.5	75.0	89.4	78.3	85.5	78.6
	令和2年10月		83.6	-1.5	84.5	77.7	87.5	87.1	76.7	86.0	76.5	82.3	82.3	89.9	78.8	103.1	79.0	90.0	89.2	86.5	78.8
	令和2年11月		86.6	-4.7	92.0	85.8	85.4	91.7	79.3	89.3	83.0	81.5	88.6	88.6	79.2	103.3	79.0	89.9	77.6	86.7	79.2
	令和2年12月		177.2	-0.8	199.3	179.1	226.5	196.0	143.8	198.7	175.7	188.3	168.7	168.7	91.4	139.1	191.7	172.3	195.9	158.6	91.4
	令和3年1月		84.1	-0.6	89.7	75.7	88.0	89.6	72.8	87.8	77.0	85.5	83.1	83.1	79.9	102.2	75.6	93.0	83.8	88.5	79.9
	令和3年2月		82.5	-0.7	82.7	80.5	88.0	85.7	72.8	86.4	74.4	84.4	83.3	83.3	78.6	97.3	75.0	89.2	78.4	86.5	78.6
	令和3年3月		90.7	0.7	86.4	96.9	92.5	90.7	74.3	95.2	93.0	88.6	90.1	90.1	83.8	106.5	81.8	97.9	80.5	92.5	83.8
	令和3年4月		88.9	3.0	86.9	85.1	104.1	95.1	78.9	95.4	73.0	94.6	92.7	92.7	86.2	103.4	80.0	94.6	87.3	89.1	86.2
	令和3年5月		86.7	2.7	87.0	79.7	100.4	88.9	74.8	89.9	94.0	89.0	84.4	84.4	84.0	101.8	77.0	89.9	79.7	89.8	77.0
	令和3年6月		153.3	0.7	170.9	135.5	247.8	178.8	115.2	157.6	178.0	165.0	162.9	162.9	89.0	125.0	151.2	147.8	188.9	138.7	89.0
	令和3年7月		111.4	0.2	115.7	121.0	96.4	107.2	95.2	139.2	78.4	125.0	104.2	104.2	96.7	123.4	86.7	109.2	99.3	110.9	96.7
	前年同月比 (%)			-	-6.0	-3.0	13.5	-3.9	2.5	-0.1	-8.1	8.6	-9.3	-9.3	14.4	11.9	-2.1	8.5	19.4	6.1	-2.1
	平成27年平均			100.0	-0.4	100.0	100.0	100.0	100.0	100.0	100.0	100.0	100.0	100.0	100.0	100.0	100.0	100.0	100.0	100.0	100.0
平成28年平均			100.1	0.2	100.5	99.5	106.7	101.0	102.5	101.0	96.7	102.0	103.1	102.7	87.2	103.3	95.8	104.7	97.9	97.9	102.7
平成29年平均			100.9	0.8	106.2	101.3	104.1	101.2	102.1	105.3	96.6	106.5	99.7	98.4	85.6	102.0	97.1	99.4	95.2	95.2	98.4
平成30年平均			102.1	1.2	104.3	99.8	111.3	103.5	97.5	117.8	100.4	108.3	100.8	104.8	96.2	98.3	100.5	108.6	94.8	94.8	104.8
令和元年平均			101.7	-0.4	114.6	100.9	116.5	107.4	98.8	107.2	103.6	105.5	105.6	97.1	94.9	94.0	97.0	97.2	99.7	99.7	97.1
令和2年平均			100.0	-1.7	109.8	96.5	110.3	104.6	84.0	109.6	104.5	101.8	101.2	84.2	108.9	94.5	100.1	94.3	96.9	96.9	84.2
令和2年7月			108.3	-1.4	116.9	121.5	84.1	109.7	86.8	143.4	84.2	113.8	106.2	106.2	89.6	109.0	85.8	95.4	80.7	102.8	89.6
令和2年8月			80.3	-2.0	80.7	74.7	85.5	84.5	67.6	86.9	81.4	80.6	80.6	78.1	93.3	69.8	84.2	75.8	86.6	86.6	78.1
令和2年9月			82.6	-0.5	80.0	76.1	85.5	84.7	72.6	88.9	84.4	82.5	90.0	81.8	100.2	72.5	87.4	74.1	85.6	85.6	81.8
令和2年10月			81.6	-1.8	79.2	74.2	86.7	84.8	74.0	85.3	76.7	83.2	88.6	79.9	107.1	75.6	87.6	85.7	87.0	87.0	79.9
令和2年11月			84.6	-5.8	88.2	84.4	84.6	89.7	76.1	88.3	83.6	81.8	82.9	83.5	107.5	75.3	86.9	71.9	86.3	86.3	83.5
令和2年12月			182.8	-1.0	213.4	181.6	224.4	194.3	140.8	214.8	177.0	202.1	174.7	103.6	148.4	191.4	178.7	189.7	157.5	157.5	148.4
令和3年1月			81.8	-1.4	88.1	71.5	84.9	87.0	69.3	85.9	77.6	83.9	79.3	87.3	107.1	75.2	91.8	77.5	87.3	87.3	75.2
令和3年2月			80.6	-0.9	79.1	78.1	82.0	83.7	69.1	85.7	75.1	83.7	80.7	80.7	100.6	75.2	87.3	74.6	85.7	85.7	75.2
令和3年3月			89.7	0.1	82.7	97.9	78.2	88.5	71.0	95.7	96.3	85.3	87.4	89.4	110.3	83.5	98.0	77.3	93.0	93.0	83.5
令和3年4月			87.0	2.8	84.0	81.7	90.6	92.7	75.1	95.7	73.1	95.2	88.9	93.0	102.9	82.1	94.0	84.0	89.3	89.3	93.0
令和3年5月			84.9	2.5	84.3	77.1	84.7	87.2	71.3	88.1	95.8	88.3	81.0	90.9	102.3	78.4	88.9	76.1	89.9	89.9	78.4
令和3年6月			161.6	1.7	191.0	138.9	257.2	182.3	114.3	174.1	184.8	172.0	171.2	102.1	130.1	161.4	161.5	175.6	137.3	137.3	161.4
令和3年7月			107.9	-0.4	111.6	116.0	82.0	103.8	87.5	144.3	75.6	115.8	93.1	120.9	130.7	86.4	105.8	96.7	108.1	108.1	86.4
前年同月比 (%)			-	-	-4.5	-4.5	-2.5	-5.4	0.8	0.6	-10.2	1.8	-12.3	34.9	19.9	0.7	10.9	19.8	5.2	5.2	-12.3

第13表 規模、産業別名目賃金指数(きまって支給する給与)

規模	年 月	調査産業計	前年同月比	建設業	製造業	電気・ガス・熱供給・水道業	情報通信業	運輸業、郵便業	卸売業、小売業	金融業、保険業	不動産業、物品賃借業	学術研究、専門・技術サービス業	宿泊業、飲食サービス業	生活関連サービス業、娯楽業	教育、学習支援業	医療、福祉	複合サービス事業	サービス業(他に分類されないもの)	(平成27年平均=100)	
																			前年同月比	前年同月比
5人以上	平成27年平均	100.0	0.4	100.0	100.0	100.0	100.0	100.0	100.0	100.0	100.0	100.0	100.0	100.0	100.0	100.0	100.0	100.0	100.0	100.0
	平成28年平均	100.0	0.0	101.0	100.4	106.2	100.7	100.9	100.3	99.0	100.3	102.2	94.9	91.8	104.7	98.7	101.5	97.7	100.0	100.0
	平成29年平均	100.5	0.5	101.5	101.7	104.4	100.9	101.1	102.8	101.0	100.3	100.8	95.3	91.3	103.1	101.2	99.0	95.3	100.0	100.0
	平成30年平均	100.3	-0.2	100.1	100.6	115.8	102.2	98.4	109.2	101.8	102.1	103.3	94.4	93.6	99.7	99.5	112.2	94.7	100.0	100.0
	令和元年・令和2年平均	100.8	0.5	107.0	100.4	117.7	104.1	99.2	107.1	102.6	97.1	108.1	88.2	97.3	96.2	98.5	104.9	99.1	100.0	100.0
	令和2年7月	100.3	-0.5	103.5	99.4	109.4	104.5	90.2	106.3	103.2	98.7	103.9	81.3	106.1	96.0	101.6	103.1	98.6	100.0	100.0
	令和2年7月	100.5	-0.7	104.4	100.3	107.8	104.9	86.4	106.5	104.6	98.2	102.5	81.9	106.0	96.6	100.4	104.2	99.9	100.0	100.0
	令和2年8月	99.9	-1.3	103.2	100.7	108.1	105.2	85.5	106.7	101.9	99.1	100.8	81.4	100.8	93.6	101.4	104.8	98.2	100.0	100.0
	令和2年9月	100.8	-0.3	101.7	100.0	108.4	104.9	91.1	106.8	106.6	99.9	102.0	83.2	104.6	92.9	103.7	103.0	97.5	100.0	100.0
	令和2年10月	101.1	-0.6	102.9	99.9	108.0	103.9	91.8	105.8	102.2	100.3	103.5	84.3	110.3	97.3	105.0	106.4	99.2	100.0	100.0
	令和2年11月	101.0	0.0	100.0	100.0	108.6	105.3	91.2	107.1	103.0	99.9	103.7	82.5	108.9	97.7	103.8	102.0	97.5	100.0	100.0
	令和2年12月	100.9	-0.1	103.2	100.5	110.1	104.0	92.2	106.2	101.9	101.9	103.1	82.2	108.1	96.3	103.3	104.3	100.1	100.0	100.0
	令和3年1月	100.2	0.5	104.9	97.1	107.7	104.2	86.8	106.4	93.9	103.1	103.0	84.6	108.8	95.7	105.0	106.9	101.0	100.0	100.0
	令和3年2月	99.7	-0.3	101.2	98.7	111.7	103.7	87.3	106.7	93.5	101.7	99.6	82.9	106.2	94.8	104.8	103.1	99.6	100.0	100.0
	令和3年3月	101.7	1.6	102.1	101.8	106.3	104.5	88.6	108.0	93.6	103.5	102.1	89.3	111.3	98.0	110.2	104.6	100.8	100.0	100.0
	令和3年4月	103.6	2.6	103.1	102.5	123.3	105.5	91.2	109.5	97.2	107.7	106.1	91.1	112.3	97.5	111.1	104.2	102.1	100.0	100.0
	令和3年5月	101.4	2.9	101.7	100.0	124.6	103.7	88.4	107.7	93.2	105.8	101.4	89.3	111.0	94.0	105.7	103.1	103.1	100.0	100.0
	令和3年6月	101.4	1.5	100.0	101.0	124.6	103.2	89.2	106.8	91.8	103.4	104.2	88.2	113.9	93.5	108.5	104.5	102.8	100.0	100.0
	令和3年7月	102.2	1.7	102.4	100.2	117.1	104.9	90.4	109.3	95.4	104.7	104.7	99.9	89.1	115.7	93.8	107.3	103.0	100.0	100.0
	前年同月比 (%)		-	-	-1.9	-0.1	8.6	0.0	4.6	2.6	-8.8	6.6	-2.5	8.8	9.2	-2.9	6.9	-1.2	3.4	3.4
	30人以上	平成27年平均	100.0	0.2	100.0	100.0	100.0	100.0	100.0	100.0	100.0	100.0	100.0	100.0	100.0	100.0	100.0	100.0	100.0	100.0
平成28年平均		99.7	-0.3	99.6	99.8	106.9	100.4	101.1	98.9	99.1	100.6	101.5	102.1	86.7	101.9	97.2	104.0	98.5	100.0	100.0
平成29年平均		100.1	0.4	101.1	100.9	107.9	101.3	101.1	102.4	98.1	103.5	98.3	99.0	84.6	102.0	98.4	99.6	96.0	100.0	100.0
平成30年平均		100.6	0.5	95.7	101.0	116.3	102.6	97.0	109.7	101.9	104.9	99.6	105.3	92.0	99.1	101.4	114.0	95.9	100.0	100.0
令和元年・令和2年平均		100.7	0.1	105.5	101.7	118.6	104.8	96.0	105.1	104.0	101.5	105.1	96.8	92.1	95.5	100.1	102.4	98.6	100.0	100.0
令和2年7月		99.9	-0.8	100.9	98.3	107.8	103.6	87.4	107.4	104.4	100.6	101.7	85.9	110.1	94.2	101.6	99.7	97.4	100.0	100.0
令和2年7月		99.8	-0.9	101.1	99.0	106.6	103.5	83.1	108.0	106.2	99.4	100.8	83.8	109.8	94.2	99.5	102.1	99.1	100.0	100.0
令和2年8月		99.3	-1.8	100.1	100.1	106.9	104.0	82.0	108.3	103.1	100.6	100.0	84.5	105.6	89.5	101.3	102.3	97.9	100.0	100.0
令和2年9月		100.5	-0.7	98.1	98.8	107.2	104.2	88.3	108.4	108.8	101.5	100.9	87.9	110.3	90.6	103.1	99.9	96.8	100.0	100.0
令和2年10月		100.6	-0.9	98.9	98.4	106.7	102.7	89.8	107.7	103.5	102.3	101.7	88.3	117.3	93.9	104.2	103.6	99.1	100.0	100.0
令和2年11月		100.5	-0.3	95.7	98.8	107.4	104.0	88.3	109.1	104.2	101.6	102.0	87.7	115.2	94.3	102.6	96.9	96.9	100.0	100.0
令和2年12月		100.5	0.1	101.0	99.1	108.9	102.6	89.1	107.6	103.2	100.0	101.5	87.1	116.0	93.6	102.1	100.2	99.8	100.0	100.0
令和3年1月		100.0	0.6	104.9	95.3	103.1	103.9	83.7	107.7	95.5	103.5	100.6	96.2	116.3	96.0	106.0	104.6	100.0	100.0	100.0
令和3年2月		99.4	-0.3	99.1	97.5	103.9	102.9	84.3	109.0	94.6	102.2	97.8	92.9	113.4	96.2	104.8	100.6	98.5	100.0	100.0
令和3年3月		101.5	1.6	99.8	101.6	97.4	104.0	85.7	110.4	94.6	103.5	99.5	98.1	117.4	100.9	112.2	101.9	99.8	100.0	100.0
令和3年4月		103.3	2.3	101.2	101.6	104.3	104.8	88.5	111.4	98.2	106.9	105.2	103.0	115.7	100.7	112.4	102.3	101.7	100.0	100.0
令和3年5月		101.0	3.1	99.9	98.9	103.7	102.9	85.2	110.0	94.1	105.5	98.5	101.2	115.5	96.9	107.4	100.4	102.6	100.0	100.0
令和3年6月		100.7	1.7	96.9	99.7	104.3	102.0	86.1	108.6	93.0	102.7	101.2	103.0	117.7	95.9	108.8	102.8	102.0	100.0	100.0
令和3年7月		102.1	2.3	100.2	99.6	103.5	103.7	88.1	111.5	96.5	104.8	96.6	104.9	121.8	95.3	109.2	100.5	104.1	100.0	100.0
前年同月比 (%)			-	-	-0.9	0.6	-2.9	0.2	6.0	3.2	-9.1	5.4	-4.2	25.2	10.9	1.2	9.7	-1.6	5.0	5.0

第14表 規模、産業別名目賃金指数(所定内給与)

規模	年 月	調査産業計	前年同月比	建設業	製造業	電気・ガス・熱供給・水道業	情報通信業	運輸業、郵便業	卸売業、小売業	金融業、保険業	不動産業、物品賃借業	学術研究、専門・技術サービス業	宿泊業、飲食サービス業	生活関連サービス業、娯楽業	教育、学習支援業	医療、福祉	複合サービス事業	サービス業(他に分類されないもの)	(平成27年平均=100)	
																			平成27年平均	令和2年平均
5人以上	平成27年平均	100.0	0.9	100.0	100.0	100.0	100.0	100.0	100.0	100.0	100.0	100.0	100.0	100.0	100.0	100.0	100.0	100.0	100.0	100.0
	平成28年平均	100.1	0.1	100.6	100.5	105.8	101.1	100.9	100.3	99.1	100.3	100.0	102.4	95.0	92.5	104.7	98.5	101.6	98.2	100.0
	平成29年平均	100.7	0.6	99.8	102.0	103.0	102.1	101.2	103.0	101.3	99.9	100.7	100.7	95.7	91.4	102.9	101.2	99.1	96.3	100.0
	平成30年平均	100.7	0.0	97.8	100.8	111.1	104.0	99.2	109.4	102.4	101.7	103.1	103.1	94.9	93.5	99.3	98.9	108.8	96.2	100.0
	令和元年・令和2年平均	100.8	0.1	106.0	101.1	113.3	105.1	100.1	106.9	102.4	96.5	108.2	108.2	87.8	96.9	95.8	97.3	101.5	99.0	100.0
	令和2年7月	101.1	0.0	103.0	101.1	107.0	105.7	91.9	106.4	102.5	99.2	104.1	104.1	82.7	108.4	96.3	100.9	101.0	99.2	100.0
	令和2年8月	101.1	-0.1	104.3	102.1	105.1	105.4	88.3	106.8	103.7	99.0	103.1	103.1	83.6	109.2	97.2	99.8	102.9	100.3	100.0
	令和2年9月	100.3	-0.9	102.7	102.7	105.5	105.8	87.0	106.7	100.8	99.6	100.8	100.8	83.3	103.9	94.0	100.5	102.8	98.3	100.0
	令和2年10月	101.6	0.2	101.6	102.0	105.3	105.8	93.6	107.1	107.1	101.1	102.5	102.5	84.8	107.6	93.6	103.1	102.4	98.0	100.0
	令和2年11月	101.5	-0.2	102.1	101.4	104.1	105.0	93.8	105.6	101.4	100.6	103.8	103.8	85.7	112.5	97.6	104.4	104.8	99.3	100.0
	令和2年12月	101.2	0.4	98.8	101.0	105.0	106.4	93.2	106.7	101.7	99.9	103.5	103.5	84.0	111.1	98.0	102.9	101.6	97.3	100.0
	令和3年1月	101.3	0.4	102.3	102.0	106.5	105.1	93.9	106.1	101.1	97.8	102.4	102.4	84.0	110.2	96.6	102.6	101.6	97.3	100.0
	令和3年2月	100.7	0.8	106.3	98.6	106.2	105.9	88.5	105.7	93.3	103.7	101.9	101.9	87.9	110.9	95.9	104.1	103.5	100.4	100.0
	令和3年3月	100.2	0.2	100.7	100.1	110.1	105.5	89.4	106.5	93.2	102.0	98.9	98.9	86.3	109.1	95.0	104.3	100.2	99.2	100.0
	令和3年4月	102.1	2.0	101.2	103.6	105.2	105.7	90.2	107.6	93.0	103.2	100.4	100.4	92.8	114.3	98.1	109.8	102.9	100.7	100.0
	令和3年5月	103.5	1.9	101.9	103.8	123.9	106.9	91.7	108.6	95.9	106.6	103.2	103.2	94.5	114.4	97.0	110.8	101.4	101.7	100.0
	令和3年6月	101.8	1.7	101.5	101.5	126.2	105.5	90.3	107.3	92.5	105.4	105.4	99.8	92.9	114.0	93.7	105.1	101.1	103.0	100.0
令和3年7月	101.9	0.5	100.1	102.2	126.0	105.2	91.0	106.6	91.4	103.4	102.6	102.6	91.6	117.1	93.5	107.9	102.7	102.7	100.0	
令和3年7月	102.5	1.4	102.4	101.3	118.0	106.3	91.3	108.8	94.9	104.4	104.4	98.6	92.9	118.4	93.4	106.3	102.0	102.9	100.0	
前年同月比 (%)		-	-1.8	-0.8	12.3	0.9	3.4	1.9	-8.5	5.5	-4.4	11.1	8.4	-3.9	6.5	-0.9	-0.9	2.6	100.0	
平成27年平均	100.0	0.9	100.0	100.0	100.0	100.0	100.0	100.0	100.0	100.0	100.0	100.0	100.0	100.0	100.0	100.0	100.0	100.0	100.0	
平成28年平均	99.8	-0.2	98.8	100.0	106.6	101.0	100.8	99.0	99.3	101.0	101.0	101.5	101.9	88.6	101.8	96.9	105.7	98.9	100.0	
平成29年平均	100.5	0.7	99.7	101.1	106.4	102.9	101.1	102.9	98.2	104.2	104.2	98.6	99.7	85.4	101.5	98.2	99.8	97.1	100.0	
平成30年平均	101.1	0.6	92.9	101.3	111.1	104.7	97.5	110.2	102.5	105.3	105.3	99.4	106.2	92.0	98.5	100.4	110.0	97.1	100.0	
令和元年・令和2年平均	100.7	-0.4	104.5	102.5	113.2	106.4	96.2	105.0	104.0	101.3	105.0	105.0	95.4	92.3	95.0	98.1	98.6	97.9	100.0	
令和2年平均	100.4	-0.3	100.3	100.0	105.1	105.5	88.2	107.8	103.8	101.4	102.1	102.1	87.3	114.0	94.4	100.2	96.7	97.9	100.0	
令和2年7月	100.3	-0.4	101.0	100.7	104.0	104.4	84.1	108.4	105.2	100.3	101.3	101.3	85.4	114.9	94.8	98.0	100.1	99.8	100.0	
令和2年8月	99.7	-1.4	99.6	102.1	104.5	105.0	82.6	108.6	101.9	101.3	100.1	100.1	87.0	110.4	90.0	99.6	99.4	98.2	100.0	
令和2年9月	101.4	-0.1	98.2	100.8	104.3	105.6	90.0	109.1	109.4	103.0	103.0	101.8	90.2	115.3	91.2	101.6	99.1	97.7	100.0	
令和2年10月	101.0	-0.6	97.8	99.8	103.1	104.4	90.9	107.8	102.4	102.9	102.9	102.4	89.8	121.1	94.2	102.8	101.4	99.5	100.0	
令和2年11月	100.6	0.1	94.3	99.6	103.9	105.6	89.5	108.7	102.7	101.9	101.9	102.1	89.2	119.2	94.6	100.9	94.5	96.7	100.0	
令和2年12月	100.8	0.4	99.7	100.5	105.4	104.5	90.1	107.7	102.2	100.3	101.1	101.1	89.0	119.7	93.7	100.6	96.6	100.3	100.0	
令和3年1月	100.4	0.8	106.5	96.6	100.4	106.2	84.9	107.2	94.4	104.1	99.4	99.4	99.5	120.1	96.2	104.1	100.2	99.8	100.0	
令和3年2月	99.9	0.1	98.1	98.7	100.5	105.4	86.0	108.8	93.9	102.8	102.8	96.9	96.6	118.1	96.4	103.6	96.4	98.4	100.0	
令和3年3月	101.8	1.8	98.4	103.2	94.8	105.9	86.4	110.0	93.5	103.7	103.7	97.7	101.5	121.7	101.0	111.1	99.5	100.1	100.0	
令和3年4月	103.1	1.5	99.6	102.6	101.1	106.7	88.3	110.4	96.5	106.1	101.9	101.9	106.3	118.9	100.1	111.4	98.7	101.9	100.0	
令和3年5月	101.3	1.7	99.6	100.2	101.2	105.3	86.3	109.3	93.0	105.2	96.4	96.4	105.2	120.0	96.7	106.0	97.6	103.0	100.0	
令和3年6月	101.1	0.6	96.7	100.7	101.6	104.5	87.1	108.4	92.3	102.8	99.3	99.3	107.1	122.6	95.8	107.3	100.1	102.3	100.0	
令和3年7月	102.3	2.0	99.8	100.6	101.2	105.6	88.6	110.9	95.6	104.8	104.8	95.0	108.7	125.8	94.9	107.7	99.1	104.3	100.0	
前年同月比 (%)		-	-1.2	-0.1	-2.7	1.1	5.4	2.3	-9.1	4.5	-6.2	27.3	9.5	0.1	9.9	-1.0	4.5	4.5	100.0	

第15表 規模、産業別実質賃金指数 (現金給与総額)

規模	年 月	調査産業計	前年同月比	建設業	製造業	電気・ガス・熱供給・水道業	情報通信業	運輸業・郵便業	卸売業・小売業	金融業・保険業	不動産業・物品賃貸業	学術研究・専門・技術サービス業	宿泊業・飲食サービス業	生活関連サービス業・娯楽業	教育・学習支援業	医療、福祉	複合サービス事業	サービス業 (他に分類されないもの)	(平成27年平均=100)	
																			令和2年平均	令和2年平均
5人以上	平成27年平均	100.0	-0.9	100.0	100.0	100.0	100.0	100.0	100.0	100.0	100.0	100.0	100.0	100.0	100.0	100.0	100.0	100.0	100.0	100.0
	平成28年平均	100.5	0.6	101.7	100.2	106.4	101.6	102.6	101.6	96.9	102.8	104.0	94.6	93.3	106.5	97.9	103.1	103.1	96.9	103.1
	平成29年平均	101.1	0.6	104.1	101.8	100.9	100.7	102.1	104.3	101.2	103.2	102.8	94.1	94.0	103.3	100.3	99.5	99.5	94.1	100.3
	平成30年平均	100.3	-0.8	105.1	97.6	109.2	102.5	98.5	113.4	100.2	101.7	103.3	92.7	96.4	98.0	97.5	109.4	92.0	92.0	97.5
	平成31年・令和元年平均	99.7	-0.6	111.9	97.6	112.8	104.8	101.6	105.8	100.1	98.6	106.7	85.6	98.5	93.0	94.3	100.7	97.8	97.8	94.3
	令和2年平均	98.4	-1.3	107.9	95.6	109.5	104.0	85.3	105.3	100.9	97.8	101.6	77.9	103.8	94.0	98.2	97.7	95.8	95.8	98.2
	令和2年7月	108.5	-2.4	120.1	121.7	82.8	108.9	90.6	135.9	83.2	112.3	112.1	82.4	107.6	86.4	98.1	81.2	102.0	102.0	86.4
	令和2年8月	80.8	-1.7	84.6	75.6	84.1	85.8	69.6	85.8	78.8	79.9	82.0	75.8	89.7	71.9	84.1	77.6	84.6	84.6	71.9
	令和2年9月	82.4	-0.5	83.0	77.0	84.3	84.6	74.2	88.1	81.1	80.5	88.5	76.8	95.2	73.2	87.3	76.5	83.5	83.5	73.2
	令和2年10月	81.7	-1.2	82.6	76.0	85.5	85.1	75.0	84.1	74.8	80.4	87.9	77.0	100.8	77.2	88.0	87.2	84.6	84.6	77.2
	令和2年11月	85.2	-3.7	90.5	84.4	84.0	90.2	78.0	87.8	81.6	80.1	87.1	77.9	101.6	77.7	88.4	76.3	85.3	85.3	77.7
	令和2年12月	175.1	0.7	196.9	177.0	223.8	193.7	142.1	196.3	173.6	186.1	166.7	90.3	137.5	189.4	170.3	193.6	156.7	156.7	170.3
令和3年1月	82.7	0.1	88.2	74.4	86.5	88.1	71.6	86.3	75.7	84.1	81.7	78.6	100.5	74.3	91.4	82.4	87.0	87.0	74.3	
令和3年2月	81.0	-0.4	81.2	79.1	86.4	84.2	71.5	84.9	73.1	82.9	81.8	77.2	95.6	73.7	87.6	77.0	85.0	85.0	73.7	
令和3年3月	88.9	0.8	84.7	95.0	90.7	88.9	72.8	93.3	91.2	86.9	88.3	82.2	104.4	80.2	96.0	78.9	90.7	90.7	80.2	
令和3年4月	87.3	3.7	85.4	83.6	102.3	93.4	77.5	93.7	71.7	92.9	91.1	84.7	101.6	78.6	92.9	85.8	87.5	87.5	78.6	
令和3年5月	84.9	3.2	85.2	78.1	98.3	87.1	73.3	88.1	92.1	87.2	82.7	82.3	99.7	75.4	88.1	78.1	88.0	88.0	75.4	
令和3年6月	149.9	0.7	167.1	132.5	242.2	174.8	112.6	154.1	174.0	161.3	159.2	87.0	122.2	147.8	144.5	184.7	135.6	135.6	147.8	
令和3年7月	108.7	0.2	112.9	118.0	94.0	104.6	92.9	135.8	76.5	122.0	101.7	94.3	120.4	84.6	106.5	96.9	108.2	108.2	84.6	
前年同月比 (%)		-	-	-6.0	-3.0	13.5	-3.9	2.5	-0.1	-8.1	8.6	-9.3	14.4	11.9	-2.1	8.6	19.3	6.1	-2.1	
30人以上	平成27年平均	100.0	-1.4	100.0	100.0	100.0	100.0	100.0	100.0	100.0	100.0	100.0	100.0	100.0	100.0	100.0	100.0	100.0	100.0	100.0
	平成28年平均	100.2	0.4	100.6	99.6	106.8	101.1	102.6	101.1	96.8	102.1	103.2	102.8	87.3	103.4	95.9	104.8	98.0	98.0	103.4
	平成29年平均	100.8	0.6	106.1	101.2	104.0	101.1	102.0	105.2	96.5	106.4	99.6	98.3	85.5	101.9	97.0	99.3	95.1	95.1	101.9
	平成30年平均	100.8	0.0	103.0	98.5	109.9	102.2	96.2	116.3	99.1	106.9	99.5	103.5	95.0	97.0	99.2	107.2	93.6	93.6	97.0
	平成31年・令和元年平均	99.5	-1.3	112.1	98.7	114.0	105.1	96.7	104.9	101.4	103.2	103.3	95.0	92.9	92.0	94.9	95.1	97.6	97.6	92.0
	令和2年平均	97.8	-1.7	107.4	94.4	107.9	102.3	82.2	107.2	102.3	99.6	99.0	82.4	106.6	92.5	97.9	92.3	94.8	94.8	92.5
	令和2年7月	105.7	-1.9	114.0	118.5	82.0	107.0	84.7	139.9	82.1	111.0	103.6	87.4	106.3	83.7	93.1	78.7	100.3	100.3	83.7
	令和2年8月	78.3	-2.2	78.7	72.8	83.3	82.4	65.9	84.7	79.3	78.6	78.6	76.1	90.9	70.8	82.1	73.9	84.4	84.4	70.8
	令和2年9月	80.7	-0.6	78.1	74.3	83.5	82.7	70.9	86.8	82.4	80.6	87.9	79.9	97.9	70.8	85.4	72.4	83.6	83.6	70.8
	令和2年10月	79.8	-1.4	77.4	72.5	84.8	82.9	72.3	83.4	75.0	81.3	86.6	78.1	104.7	73.9	85.6	83.8	85.0	85.0	73.9
	令和2年11月	83.2	-4.8	86.7	83.0	83.2	88.2	74.8	86.8	82.2	80.4	81.5	82.1	105.7	74.0	85.4	70.7	84.9	84.9	74.0
	令和2年12月	180.6	0.5	210.9	179.4	221.7	192.0	139.1	212.3	174.9	199.7	172.6	102.4	146.6	189.1	176.6	187.5	155.6	155.6	189.1
令和3年1月	80.4	-0.9	86.6	70.3	83.5	85.5	68.1	84.5	76.3	82.5	78.0	85.8	105.3	73.9	90.3	76.2	85.8	85.8	73.9	
令和3年2月	79.2	-0.4	77.7	76.7	80.6	82.2	67.9	84.2	73.8	82.2	79.3	84.0	98.8	73.9	85.8	73.3	84.2	84.2	73.9	
令和3年3月	87.9	0.2	81.1	96.0	76.7	86.8	69.6	93.8	94.4	83.6	85.7	87.6	108.1	81.9	96.1	75.8	91.2	91.2	81.9	
令和3年4月	85.5	3.6	82.5	80.3	89.0	91.1	73.8	94.0	71.8	93.5	87.3	91.4	101.1	80.6	92.3	82.5	87.7	87.7	80.6	
令和3年5月	83.2	3.0	82.6	75.5	83.0	85.4	69.8	86.3	93.8	86.5	79.3	89.0	100.2	76.8	87.1	74.5	88.1	88.1	76.8	
令和3年6月	158.0	1.7	186.7	135.8	251.4	178.2	111.7	170.2	180.6	168.1	167.4	99.8	127.2	157.8	157.9	171.7	134.2	134.2	157.8	
令和3年7月	105.3	-0.4	108.9	113.2	80.0	101.3	85.4	140.8	73.8	113.0	90.8	118.0	127.5	84.3	103.2	94.3	105.5	105.5	84.3	
前年同月比 (%)		-	-	-4.5	-4.5	-2.4	-5.3	0.8	0.6	-10.1	1.8	-12.4	35.0	19.9	0.7	10.8	19.8	5.2	0.7	

実質賃金指数 (現金給与総額) = 名目賃金指数 (現金給与総額) / 東京都区部消費者物価指数 \* 100

\* 東京都区部消費者物価指数は「帰属家賃を除く総合」である。

第16表 規模、産業別実質賃金指数（きまって支給する給与）

規模	年 月	調査産業計	前年 同月比	建設業	製造業	電気・ガス・熱供給・水道業	情報通信業	運輸業 郵便業	卸売業 小売業	金融業 保険業	不動産業 物品賃貸業	学術研究・専門・技術サービス業	宿泊業、飲食サービス業	生活関連サービス業、娯楽業	教育、学習支援業	医療、福祉	複合サービス事業	サービス業 (他に分類されな ないもの)	(平成27年平均=100)	
																			100.0	100.0
5人以上	平成27年平均	100.0	-0.5	100.0	100.0	100.0	100.0	100.0	100.0	100.0	100.0	100.0	100.0	100.0	100.0	100.0	100.0	100.0	100.0	100.0
	平成28年平均	100.1	0.1	101.1	100.5	106.3	100.8	101.0	100.4	99.1	100.4	100.4	102.3	95.0	91.9	104.8	98.8	101.6	97.8	97.8
	平成29年平均	100.4	0.3	101.4	101.6	104.3	100.8	101.0	102.7	100.9	100.2	100.7	100.7	95.2	91.2	103.0	101.1	98.9	95.2	95.2
	平成30年平均	99.0	-1.4	98.8	99.3	114.3	100.9	97.1	107.8	100.5	100.8	102.0	93.2	92.4	98.4	98.4	98.2	110.8	93.5	93.5
	平成31年・令和元年平均	98.6	-0.4	104.7	98.2	115.2	101.9	97.1	104.8	100.4	95.0	105.8	86.3	95.2	94.1	96.4	102.6	102.6	97.0	97.0
	令和2年平均	98.1	-0.5	101.3	97.3	107.0	102.3	88.3	104.0	101.0	96.6	101.7	79.5	103.8	93.9	99.4	100.9	96.5	96.5	96.5
	令和2年7月	98.0	-1.3	101.9	97.9	105.2	102.3	84.3	103.9	102.0	95.8	100.0	79.9	103.4	94.2	98.0	101.7	97.5	97.5	97.5
	令和2年8月	97.4	-1.5	100.6	98.1	105.4	102.5	83.3	104.0	99.3	96.6	98.2	79.3	103.2	91.2	98.8	102.1	95.7	95.7	95.7
	令和2年9月	98.4	-0.5	99.3	97.7	105.9	102.4	89.0	104.3	104.1	97.6	99.6	81.3	102.1	90.7	101.3	100.6	95.2	95.2	95.2
	令和2年10月	98.8	-0.2	100.6	97.7	105.6	101.6	89.7	103.4	99.9	98.0	101.2	82.4	107.8	95.1	102.6	104.0	97.0	97.0	97.0
	令和2年11月	99.3	1.0	98.3	98.3	106.8	103.5	89.7	105.3	101.3	98.2	102.0	81.1	107.1	96.1	102.1	100.3	95.9	95.9	95.9
	令和2年12月	99.7	1.5	102.0	99.3	108.8	102.8	91.1	104.9	100.7	96.5	101.9	81.2	106.8	95.2	102.1	103.1	98.9	98.9	98.9
	令和3年1月	98.5	1.1	103.1	95.5	105.9	102.5	85.3	104.6	92.3	101.4	101.3	83.2	107.0	94.1	103.2	105.1	99.3	99.3	99.3
	令和3年2月	97.9	0.1	99.4	97.0	109.7	101.9	85.8	104.8	91.8	99.9	97.8	81.4	104.3	93.1	102.9	101.3	97.8	97.8	97.8
令和3年3月	99.7	1.8	100.1	99.8	104.2	102.5	86.9	105.9	91.8	101.5	100.1	87.5	109.1	96.1	108.0	102.5	98.8	98.8	98.8	
令和3年4月	101.8	3.4	101.3	100.7	121.1	103.6	89.6	107.6	95.5	105.8	104.2	89.5	110.3	95.8	109.1	102.4	100.3	100.3	100.3	
令和3年5月	99.3	3.3	99.6	97.9	122.0	101.6	86.6	105.5	91.3	103.6	99.3	87.5	108.7	92.1	103.5	101.0	101.0	101.0	101.0	
令和3年6月	99.1	1.4	97.8	98.7	121.8	100.9	87.2	104.4	89.7	101.1	101.9	86.2	111.3	91.4	106.1	102.2	100.5	100.5	100.5	
令和3年7月	99.7	1.7	99.9	97.8	114.2	102.3	88.2	106.6	93.1	102.1	97.5	86.9	112.9	91.5	104.7	100.5	100.5	100.5	100.5	
前年同月比 (%)		-	-2.0	-0.1	8.6	0.0	4.6	2.6	-8.7	6.6	-2.5	8.8	9.2	-2.9	6.8	-1.2	3.4	3.4	3.4	
30人以上	平成27年平均	100.0	-0.8	100.0	100.0	100.0	100.0	100.0	100.0	100.0	100.0	100.0	100.0	100.0	100.0	100.0	100.0	100.0	100.0	100.0
	平成28年平均	99.8	-0.1	99.7	99.9	107.0	100.5	101.2	99.0	99.2	100.7	101.6	102.2	86.8	102.0	97.3	104.1	98.6	98.6	98.6
	平成29年平均	100.0	0.2	101.0	100.8	107.8	101.2	101.0	102.3	98.0	103.4	98.2	98.9	84.5	101.9	98.3	99.5	95.9	95.9	95.9
	平成30年平均	99.3	-0.7	94.5	99.7	114.8	101.3	95.8	108.3	100.6	103.6	98.3	103.9	90.8	97.8	100.1	112.5	94.7	94.7	94.7
	平成31年・令和元年平均	98.5	-0.8	103.2	99.5	116.0	102.5	93.9	102.8	101.8	99.3	102.8	94.7	90.1	93.4	97.9	100.2	96.5	96.5	96.5
	令和2年平均	97.7	-0.8	98.7	96.2	105.5	101.4	85.5	105.1	102.2	98.4	99.5	84.1	107.7	92.2	99.4	97.6	95.3	95.3	95.3
	令和2年7月	97.4	-1.4	98.6	96.6	104.0	101.0	81.1	105.4	103.6	97.0	98.3	81.8	107.1	91.9	97.1	99.6	96.7	96.7	96.7
	令和2年8月	96.8	-2.0	97.6	97.6	104.2	101.4	79.9	105.6	100.5	98.1	97.5	82.4	102.9	87.2	98.7	99.7	95.4	95.4	95.4
	令和2年9月	98.1	-0.9	95.8	96.5	104.7	101.8	86.2	105.9	106.3	99.1	98.5	85.8	107.7	88.5	100.7	97.6	94.5	94.5	94.5
	令和2年10月	98.3	-0.5	96.7	96.2	104.3	100.4	87.8	105.3	101.2	100.0	99.4	86.3	114.7	91.8	101.9	101.3	96.9	96.9	96.9
	令和2年11月	98.8	0.7	94.1	97.1	105.6	102.3	86.8	107.3	102.5	99.9	100.3	86.2	113.3	92.7	100.9	95.3	95.3	95.3	95.3
	令和2年12月	99.3	1.6	99.8	97.9	107.6	101.4	88.0	106.3	102.0	98.8	100.3	86.1	114.6	92.5	100.9	99.0	98.6	98.6	98.6
	令和3年1月	98.3	1.2	103.1	93.7	101.4	102.2	82.3	105.9	93.9	101.8	98.9	94.6	114.4	94.4	104.2	102.9	98.3	98.3	98.3
	令和3年2月	97.6	0.0	97.3	95.8	102.1	101.1	82.8	107.1	92.9	100.4	96.1	91.3	111.4	94.5	102.9	98.8	96.8	96.8	96.8
令和3年3月	99.5	1.8	97.8	99.6	95.5	102.0	84.0	108.2	92.7	101.5	97.5	96.2	115.1	98.9	110.0	99.9	97.8	97.8	97.8	
令和3年4月	101.5	3.0	99.4	99.8	102.5	102.9	86.9	109.4	96.5	105.0	103.3	101.2	113.7	98.9	110.4	100.5	99.7	99.7	99.7	
令和3年5月	98.9	3.5	97.8	96.9	101.6	100.8	83.4	107.7	92.2	103.3	96.5	99.1	113.1	94.9	105.2	98.3	100.5	100.5	100.5	
令和3年6月	98.4	1.7	94.7	97.5	102.0	99.7	84.2	106.2	90.9	100.4	98.9	100.7	115.1	93.7	106.4	100.5	99.7	99.7	99.7	
令和3年7月	99.6	2.3	97.8	97.2	101.0	101.2	86.0	108.8	94.1	102.2	94.2	102.3	118.8	93.0	106.5	98.0	101.6	101.6	101.6	
前年同月比 (%)		-	-0.8	0.6	-2.9	0.2	6.0	3.2	-9.2	5.4	-4.2	25.1	10.9	1.2	9.7	-1.6	5.1	5.1	5.1	

実質賃金指数(きまって支給する給与) =  $\frac{\text{名目賃金指数(きまって支給する給与)}}{\text{東京都都区消費者物価指数}^*} \times 100$   
 \* 東京都都区消費者物価指数は「帰属家賃を除く総合」である。

第17表 規模、産業別労働時間指数 (総実労働時間)

規 模	年 月	調査産業 計	前年 同月比	建設業	製造業	電気・ガス・熱供給・水道業	情報通信業	運輸業、郵便業	卸売業、小売業	金融業、保険業	不動産業、物品賃貸業	学術研究、専門・技術サービス業	宿泊業、飲食サービス業	生活関連サービス業、娯楽業	教育、学習支援業	医療、福祉	複合サービス事業	サービス業 (他に分類されないもの)	(平成27年平均=100)		
																			令和2年平均	令和3年7月	
5 人 以 上	平成27年平均	100.0	0.5	100.0	100.0	100.0	100.0	100.0	100.0	100.0	100.0	100.0	100.0	100.0	100.0	100.0	100.0	100.0	100.0	100.0	100.0
	平成28年平均	99.3	-0.7	101.2	99.4	102.3	99.4	99.9	98.8	99.5	100.4	99.2	97.0	97.0	96.6	104.4	100.6	99.4	98.1	98.1	98.1
	平成29年平均	99.2	-0.1	102.1	100.0	101.3	98.9	99.4	99.9	99.9	100.3	100.4	100.8	95.3	93.5	104.1	100.3	100.6	100.6	96.6	96.6
	平成30年平均	97.8	-1.4	101.3	100.7	99.0	96.3	94.4	99.2	99.2	100.0	98.9	99.1	92.7	90.7	108.4	101.4	104.0	104.0	96.4	96.4
	令和元年平均	95.8	-2.0	97.5	97.7	96.6	96.4	96.0	98.0	98.0	97.3	96.1	97.9	86.4	88.5	103.9	96.2	99.6	99.6	95.2	95.2
	令和2年平均	93.3	-2.6	95.7	95.3	98.0	97.1	90.4	95.6	95.6	97.8	93.4	96.7	72.2	78.8	97.1	97.9	97.3	97.3	91.6	91.6
	令和2年7月	98.3	-2.0	103.1	101.1	103.0	103.0	91.7	100.6	100.6	105.2	98.4	101.5	73.8	82.2	105.3	101.4	103.1	103.1	96.1	96.1
	令和2年8月	89.6	-5.6	89.5	89.1	91.7	94.3	85.6	91.7	91.7	95.2	90.4	91.1	72.5	78.3	79.8	98.2	91.5	91.5	89.3	89.3
	令和2年9月	93.3	-0.7	94.3	96.3	97.0	95.0	89.3	97.2	97.2	95.9	94.3	94.4	73.2	80.8	95.9	99.4	95.6	95.6	91.6	91.6
	令和2年10月	98.8	2.0	100.9	100.8	107.3	103.4	93.2	100.0	100.0	105.4	99.4	100.7	76.4	87.9	106.6	103.0	104.6	104.6	97.1	97.1
	令和2年11月	95.8	-1.8	99.2	99.4	95.4	98.5	92.1	98.6	98.6	97.1	97.3	98.4	75.1	83.3	100.5	99.6	93.8	93.8	94.0	94.0
	令和2年12月	94.9	-1.6	95.7	96.8	97.2	98.0	92.9	97.6	97.6	100.5	92.7	96.9	75.1	81.9	98.4	98.8	104.6	104.6	93.3	93.3
	令和3年1月	89.5	-1.3	86.8	87.2	92.0	92.2	84.4	92.9	92.9	93.9	93.1	93.0	65.9	79.7	90.0	96.2	94.4	94.4	91.2	91.2
	令和3年2月	89.3	-2.9	92.6	93.1	92.6	91.3	83.1	83.1	93.1	88.5	93.3	94.6	63.0	76.2	91.2	93.6	85.8	85.8	89.2	89.2
	令和3年3月	97.2	3.3	98.4	97.1	105.3	102.8	88.1	97.1	97.1	104.2	101.2	104.6	71.6	82.7	105.9	101.8	106.6	106.6	97.3	97.3
	令和3年4月	101.6	8.2	103.6	104.1	106.7	104.9	95.3	103.5	103.5	105.9	106.2	108.9	75.3	89.6	101.7	107.2	105.2	105.2	99.8	99.8
	令和3年5月	91.3	10.3	90.7	89.4	93.4	92.6	85.7	94.9	94.9	92.9	95.0	96.3	68.7	81.5	94.8	96.6	90.6	90.6	92.0	92.0
	令和3年6月	98.8	4.0	98.6	100.6	108.9	103.3	92.7	99.4	99.4	102.9	100.1	106.3	69.6	88.1	106.7	104.3	104.6	104.6	98.8	98.8
	令和3年7月	98.5	0.2	99.9	100.4	101.1	100.6	94.5	101.5	101.5	99.4	99.9	101.8	72.4	88.7	99.3	103.1	97.5	97.5	99.1	99.1
	前年同月比 (%)		-	-3.1	-0.7	-1.8	-2.3	3.1	0.9	0.9	-5.5	1.5	0.3	-1.9	7.9	-5.7	1.7	-5.4	-5.4	3.1	3.1
	30 人 以 上	平成27年平均	100.0	0.2	100.0	100.0	100.0	100.0	100.0	100.0	100.0	100.0	100.0	100.0	100.0	100.0	100.0	100.0	100.0	100.0	100.0
平成28年平均		99.3	-0.7	101.2	99.6	102.2	99.6	99.3	98.0	99.6	99.6	99.9	99.2	100.9	97.1	102.8	98.0	98.3	98.3	98.6	98.6
平成29年平均		99.4	0.1	102.2	100.5	101.2	99.2	98.9	99.9	99.9	99.7	101.5	100.0	100.1	95.0	103.5	96.6	97.5	97.5	96.9	96.9
平成30年平均		99.2	-0.2	101.7	101.2	98.2	96.8	94.7	100.1	100.1	99.2	101.0	98.9	102.7	93.4	109.9	101.8	104.5	104.5	97.3	97.3
令和元年平均		97.0	-2.2	97.1	99.4	95.4	97.4	95.5	97.4	97.4	96.9	98.3	98.2	94.8	85.2	105.5	96.1	99.5	99.5	95.7	95.7
令和2年平均		94.6	-2.5	95.1	97.3	97.1	97.3	90.1	96.3	96.3	98.5	95.1	98.1	71.9	79.0	95.7	97.4	98.1	98.1	91.3	91.3
令和2年7月		99.7	-2.0	102.5	103.5	101.9	103.3	91.3	102.2	102.2	105.9	99.7	104.1	73.0	80.6	103.2	100.3	104.0	104.0	95.6	95.6
令和2年8月		90.9	-5.6	89.3	92.3	90.7	94.7	85.2	92.6	92.6	96.9	93.3	93.1	69.6	79.2	74.2	99.1	93.0	93.0	89.2	89.2
令和2年9月		93.8	-0.5	91.7	97.3	96.0	95.0	88.6	96.8	96.8	96.9	94.4	94.4	71.9	80.9	94.1	97.7	95.5	95.5	91.2	91.2
令和2年10月		100.4	2.2	100.1	103.4	106.2	103.7	93.3	101.6	101.6	106.6	101.4	103.4	76.3	89.8	103.2	102.0	105.1	105.1	97.1	97.1
令和2年11月		97.0	-1.6	98.5	101.5	94.3	98.8	92.2	99.4	99.4	98.0	98.5	98.7	76.8	83.2	97.3	97.9	94.1	94.1	94.1	94.1
令和2年12月		96.0	-0.8	95.2	98.2	96.1	97.9	92.8	97.9	97.9	101.0	94.8	97.9	78.4	82.1	95.3	97.4	105.7	105.7	93.3	93.3
令和3年1月		91.5	-0.9	88.3	89.4	90.6	92.7	83.4	94.5	94.5	95.4	94.5	94.6	71.7	82.0	89.3	96.9	95.0	95.0	91.5	91.5
令和3年2月		90.3	-1.7	92.2	94.0	91.4	91.0	81.5	94.2	94.2	89.2	93.7	94.7	67.6	78.8	92.3	90.9	84.0	84.0	89.1	89.1
令和3年3月		99.2	4.5	99.3	99.7	102.5	102.6	87.2	98.7	98.7	105.7	101.3	106.2	77.6	86.0	110.1	101.0	105.2	105.2	96.8	96.8
令和3年4月		103.5	7.7	103.9	105.7	106.0	105.0	94.8	105.2	105.2	107.2	106.5	110.8	81.7	94.2	105.1	105.7	102.8	102.8	99.4	99.4
令和3年5月		93.2	9.1	91.4	91.4	91.8	92.7	85.5	97.1	97.1	93.5	96.9	97.2	75.0	81.7	97.7	96.8	91.1	91.1	92.1	92.1
令和3年6月		100.6	4.5	98.3	102.0	106.6	103.1	92.4	100.3	100.3	103.6	101.3	107.8	80.5	88.5	110.8	102.1	104.2	104.2	98.5	98.5
令和3年7月		100.7	1.0	100.9	102.4	99.9	100.8	93.8	104.0	104.0	101.0	101.1	102.7	84.2	92.0	101.9	102.6	98.0	98.0	99.7	99.7
前年同月比 (%)			-	-1.6	-1.1	-2.0	-2.4	2.7	1.8	1.8	-4.6	1.4	-1.3	15.3	14.1	-1.3	2.3	-5.8	-5.8	4.3	4.3



第18表 規模、産業別労働時間指数(所定内労働時間)

規模	年 月	調査産業計	前年同月比	建設業	製造業	電気・ガス・熱供給・水道業	情報通信業	運輸業、郵便業	卸売業、小売業	金融業、保険業	不動産業、物品賃貸業	学術研究、専門・技術サービス業	宿泊業、飲食サービス業	生活関連サービス業、娯楽業	教育、学習支援業	医療、福祉	複合サービス事業	サービス業(他に分類されないもの)	(平成27年平均=100)	
																			100.0	100.0
5人以上	平成27年平均	100.0	0.5	100.0	100.0	100.0	100.0	100.0	100.0	100.0	100.0	100.0	100.0	100.0	100.0	100.0	100.0	100.0	100.0	100.0
	平成28年平均	99.7	-0.3	102.1	99.8	101.5	99.7	100.5	99.1	100.0	100.8	99.0	96.8	98.2	104.3	100.7	99.7	98.9	98.9	
	平成29年平均	99.6	-0.1	101.0	100.5	102.7	100.3	100.0	100.1	101.2	100.4	100.2	94.9	94.3	103.6	100.7	101.2	101.2	97.8	
	平成30年平均	98.4	-1.2	100.0	100.2	99.4	99.2	94.9	99.2	99.2	102.1	99.2	99.7	92.0	90.8	105.9	101.5	100.4	98.0	
	令和元年平均	95.9	-2.5	95.9	97.5	95.2	97.8	95.1	97.7	98.2	98.2	95.9	98.2	85.8	88.6	101.5	96.2	96.4	96.1	
	令和2年平均	94.0	-2.0	95.5	96.4	96.7	98.8	90.2	95.9	98.2	98.2	94.1	97.9	73.0	80.0	95.9	98.3	96.1	92.8	
	令和2年7月	99.3	-1.5	103.7	103.2	103.0	105.4	91.6	101.1	105.3	99.8	103.6	103.6	75.0	84.5	103.9	102.3	101.7	97.5	
	8月	90.3	-5.1	89.1	89.7	90.2	96.5	85.6	92.2	95.2	91.1	92.2	92.2	73.5	80.4	78.2	98.7	91.4	90.4	
	9月	94.2	0.2	94.3	97.3	94.7	96.5	89.6	97.5	96.8	95.2	95.7	94.2	74.1	82.7	94.2	99.9	94.8	92.7	
	10月	99.4	2.7	100.6	101.2	105.5	105.3	93.1	100.1	105.9	100.1	102.2	102.2	76.9	88.7	105.5	103.4	104.2	98.3	
	11月	96.3	-1.4	99.1	99.9	93.0	99.9	92.0	98.6	97.0	97.0	97.7	99.1	76.0	84.0	99.1	99.8	92.4	94.9	
	12月	95.3	-1.2	95.2	97.0	94.5	99.2	92.6	97.4	101.2	93.2	93.2	97.1	76.2	83.0	97.3	99.1	102.5	94.2	
	令和3年1月	89.8	-1.0	87.2	87.6	92.0	93.7	84.4	92.5	94.9	93.2	92.3	92.3	67.9	79.8	88.8	96.2	91.9	91.1	
	2月	89.4	-2.7	91.8	93.8	92.7	92.2	82.9	92.5	89.3	93.1	93.9	93.9	64.9	76.3	89.6	93.5	85.1	89.4	
	3月	97.0	3.0	97.0	97.6	104.6	103.7	88.1	96.2	105.6	100.1	102.9	102.9	73.3	83.2	103.7	101.7	105.6	97.6	
	4月	101.8	7.2	102.8	105.0	107.6	106.8	95.1	102.6	107.1	105.0	107.8	107.8	77.2	90.9	100.1	107.3	104.6	100.2	
	5月	91.5	8.5	90.0	89.7	93.9	94.1	86.1	94.3	93.5	94.2	95.3	95.3	70.8	82.6	92.4	96.5	89.8	92.0	
	6月	99.5	2.9	99.1	101.4	110.1	105.4	93.5	99.0	104.8	100.4	105.5	105.5	71.8	88.9	105.3	104.8	104.0	99.5	
	7月	98.9	-0.4	100.0	100.9	102.1	102.6	94.8	100.9	100.7	100.3	102.0	102.0	74.5	89.6	97.3	103.0	97.0	99.3	
	前年同月比 (%)		-	-3.6	-2.2	-0.9	-2.7	3.5	-0.2	-4.4	0.5	-1.5	-0.7	6.0	-6.4	0.7	-4.6	1.8		
	30人以上	平成27年平均	100.0	0.2	100.0	100.0	100.0	100.0	100.0	100.0	100.0	100.0	100.0	100.0	100.0	100.0	100.0	100.0	100.0	100.0
平成28年平均		99.8	-0.2	102.5	99.8	101.2	100.0	100.1	98.5	100.0	100.3	99.6	100.6	100.6	100.3	103.0	97.9	99.8	99.2	
平成29年平均		100.1	0.3	101.8	100.7	102.7	100.9	100.0	100.7	100.7	102.5	100.4	98.7	96.9	96.9	103.3	96.8	98.5	98.2	
平成30年平均		100.0	-0.1	100.1	100.3	98.4	99.9	95.0	100.8	101.5	101.0	100.0	101.2	92.9	92.9	107.9	101.5	100.7	98.6	
令和元年平均		97.0	-3.0	94.8	98.7	93.5	99.1	94.1	97.3	98.0	98.0	98.8	93.2	85.6	103.2	95.9	96.2	96.2	96.2	
令和2年平均		95.2	-1.9	95.1	97.8	96.0	99.5	89.0	96.6	98.6	98.6	95.9	100.2	72.7	80.5	94.8	97.3	96.4	92.5	
令和2年7月		100.8	-1.4	103.6	105.3	102.1	106.0	90.2	102.7	105.8	101.0	107.1	107.1	74.2	83.7	102.3	100.6	101.8	97.2	
8月		91.7	-5.2	89.3	92.2	89.4	97.3	84.3	93.2	96.6	93.8	95.2	95.2	71.1	82.0	73.1	99.1	92.9	90.7	
9月		94.6	0.4	91.9	97.7	93.8	96.8	88.1	97.1	97.6	95.2	96.8	96.8	73.3	83.4	92.8	97.8	94.2	92.6	
10月		101.0	3.0	100.0	103.1	104.6	106.0	92.1	101.8	106.8	102.0	106.0	106.0	77.2	90.2	102.4	101.9	104.4	98.5	
11月		97.3	-1.3	98.9	101.1	92.2	100.7	91.1	99.5	97.4	98.9	100.1	100.1	77.8	84.2	96.1	97.6	92.3	95.1	
12月		96.3	-0.7	94.7	97.6	93.6	99.6	91.6	97.8	101.4	95.3	98.8	98.8	79.5	83.0	94.4	97.0	103.0	94.4	
令和3年1月		91.7	-0.7	88.7	89.2	90.2	94.7	83.0	94.1	95.9	94.5	94.4	94.4	73.5	82.5	88.0	95.9	91.4	91.9	
2月		90.2	-1.6	90.9	94.0	91.3	92.3	80.7	93.4	89.6	93.5	94.7	94.7	69.1	78.6	90.4	90.0	82.8	89.7	
3月	99.0	4.3	98.1	99.4	101.6	104.1	86.5	97.6	106.7	100.4	105.6	105.6	78.8	86.0	107.7	100.2	103.6	97.4		
4月	103.6	6.5	103.4	105.8	106.2	107.5	93.9	104.0	107.9	105.3	110.2	110.2	82.8	95.5	103.2	105.0	101.9	100.2		
5月	93.1	7.1	90.8	91.0	91.7	94.7	85.2	96.0	93.7	95.8	97.0	97.0	77.1	82.7	94.8	95.9	90.0	92.5		
6月	101.2	3.4	98.9	102.2	107.4	105.7	92.3	99.7	105.1	101.3	107.9	107.9	82.5	89.2	109.3	102.0	103.1	99.5		
7月	101.0	0.2	101.3	102.2	100.3	103.1	93.7	103.2	101.9	101.1	103.7	103.7	85.3	92.9	99.6	101.9	97.2	100.2		
前年同月比 (%)		-	-2.2	-2.9	-1.8	-2.7	3.9	0.5	-3.7	0.1	-3.2	15.0	-2.6	11.0	-2.6	1.3	-4.5	3.1		

第19表 規模、産業別労働時間指数 (所定外労働時間)

規模	年 月	調査産業計	前年同月比	建設業	製造業	電気・ガス・熱供給・水道業	情報通信業	運輸業、郵便業	卸売業、小売業	金融業、保険業	不動産業、物品賃貸業	学術研究、専門・技術サービス業	宿泊業、飲食サービス業	生活関連サービス業、娯楽業	教育、学習支援業	医療、福祉	複合サービス事業	サービス業 (他に分類されないもの)	(平成27年平均=100)	
																			令和2年平均	令和3年平均
5人以上	平成27年平均	100.0	0.4	100.0	100.0	100.0	100.0	100.0	100.0	100.0	100.0	100.0	100.0	100.0	100.0	100.0	100.0	100.0	100.0	100.0
	平成28年平均	95.1	-4.9	93.6	94.6	110.1	97.0	95.2	95.2	95.7	96.2	101.6	99.4	71.7	105.0	98.8	95.6	88.7	88.7	88.7
	平成29年平均	94.7	-0.4	111.0	94.1	88.4	87.8	94.4	96.0	93.8	100.8	106.9	101.0	79.9	119.4	90.8	89.2	83.2	83.2	83.2
	平成30年平均	90.6	-4.3	112.4	106.0	95.3	74.4	90.4	98.4	84.2	95.3	93.7	102.3	90.0	172.1	97.3	165.6	78.2	78.2	78.2
	令和元年・令和2年平均	94.8	4.6	110.2	100.1	109.4	85.8	102.7	103.0	90.2	98.1	95.0	95.3	87.3	165.2	94.8	152.9	85.3	85.3	85.3
	令和2年平均	85.7	-9.6	97.3	83.1	109.6	83.9	92.1	91.7	91.7	95.2	86.5	85.4	61.2	60.7	127.7	88.8	116.9	78.0	78.0
	令和2年7月	86.7	-8.7	97.9	75.6	103.1	85.3	92.4	94.1	94.1	104.3	84.4	82.1	56.5	48.3	140.0	82.1	126.6	80.6	80.6
	令和2年8月	81.7	-10.0	93.0	82.1	105.0	78.4	85.9	84.7	84.7	95.1	83.7	80.1	58.0	46.0	122.5	85.7	92.4	76.6	76.6
	令和2年9月	84.2	-10.6	94.7	83.7	117.6	83.2	86.4	92.9	92.9	89.2	85.8	82.1	59.4	51.7	137.5	85.7	108.9	79.0	79.0
	令和2年10月	91.7	-5.9	102.7	95.9	123.9	89.5	93.9	98.8	98.8	101.6	92.2	87.4	68.1	75.9	135.0	91.1	111.4	83.1	83.1
	令和2年11月	90.8	-6.9	100.0	94.3	116.4	87.9	92.9	98.8	98.8	98.4	93.6	91.4	62.3	72.4	135.0	92.9	116.5	83.9	83.9
	令和2年12月	90.8	-4.4	100.0	95.1	121.4	88.9	95.5	101.2	101.2	95.1	87.9	95.4	59.4	66.7	125.0	91.1	140.5	83.1	83.1
	令和3年1月	85.8	-5.5	83.4	82.1	92.5	80.5	84.3	98.8	98.8	86.5	92.2	99.3	37.7	77.0	120.0	96.4	136.7	91.1	91.1
	令和3年2月	88.3	-5.4	98.9	85.4	91.2	84.2	84.3	102.4	102.4	82.7	95.7	100.7	36.2	74.7	132.5	94.6	96.2	86.3	86.3
	令和3年3月	98.3	5.4	110.7	91.9	111.3	95.8	88.4	110.6	110.6	93.5	112.1	119.9	46.4	74.7	162.5	101.8	124.1	92.7	92.7
	令和3年4月	99.2	21.4	110.2	94.3	98.7	90.0	96.5	116.5	116.5	97.3	117.7	119.9	47.8	70.1	142.5	103.6	113.9	94.4	94.4
	令和3年5月	90.0	34.9	96.3	86.2	88.7	81.6	82.8	104.7	104.7	88.1	102.8	105.3	37.7	65.5	157.5	96.4	102.5	91.1	91.1
	令和3年6月	91.7	19.6	94.1	91.1	98.1	87.4	86.9	104.7	104.7	89.2	97.9	113.2	36.2	75.9	142.5	91.1	112.7	91.1	91.1
	令和3年7月	94.2	8.7	98.9	95.1	92.5	85.8	92.4	110.6	110.6	90.3	96.5	100.0	42.0	73.6	150.0	103.6	106.3	96.0	96.0
	前年同月比 (%)		-	-	1.0	25.8	-10.3	0.6	0.0	17.5	-13.4	14.3	21.8	-25.7	52.4	7.1	26.2	-16.0	-16.0	19.1
	30人以上	平成27年平均	100.0	-0.3	100.0	100.0	100.0	100.0	100.0	100.0	100.0	100.0	100.0	100.0	100.0	100.0	100.0	100.0	100.0	100.0
平成28年平均		94.3	-5.7	91.5	96.9	111.2	96.6	94.0	91.1	91.1	96.5	96.5	95.9	105.1	58.0	98.4	98.9	78.4	91.8	91.8
平成29年平均		92.2	-2.2	105.0	98.2	87.9	87.1	91.0	88.5	88.5	92.6	91.7	97.8	122.6	71.6	108.5	91.3	82.9	83.3	83.3
平成30年平均		91.0	-1.3	112.3	110.4	97.0	74.2	91.8	89.3	89.3	84.0	101.1	90.6	126.6	99.2	160.5	105.8	153.3	82.5	82.5
令和元年・令和2年平均		96.4	5.9	112.3	107.2	112.0	84.8	106.1	96.7	96.7	89.8	101.7	94.6	120.6	80.6	161.3	99.3	142.5	90.3	90.3
令和2年平均		87.9	-8.8	94.9	91.9	107.2	81.7	98.5	90.8	90.8	97.3	88.0	82.4	58.1	60.8	116.7	98.1	119.2	77.8	77.8
令和2年7月		88.1	-8.5	95.1	84.0	100.6	83.6	99.5	94.1	94.1	106.5	88.3	81.3	52.4	42.7	123.8	91.7	132.1	78.0	78.0
令和2年8月		83.7	-8.9	89.4	93.1	102.5	76.6	92.4	84.2	84.2	98.5	88.3	77.3	46.0	45.6	100.0	96.7	94.3	74.0	74.0
令和2年9月		85.9	-10.1	90.7	93.1	114.7	81.6	92.4	92.1	92.1	92.5	87.6	76.1	50.8	51.5	126.2	93.3	112.3	75.6	75.6
令和2年10月		94.1	-5.2	100.4	106.1	120.9	87.1	102.5	98.0	98.0	105.5	95.9	83.5	61.9	84.5	121.4	101.7	113.2	82.1	82.1
令和2年11月		93.3	-5.3	95.6	105.3	113.5	85.6	100.5	97.0	97.0	102.0	95.2	88.1	60.3	71.8	126.2	103.3	117.0	83.7	83.7
令和2年12月		93.3	-1.6	98.2	104.6	118.4	85.6	101.5	99.0	99.0	98.0	90.3	91.5	60.3	71.8	116.7	103.3	140.6	81.3	81.3
令和3年1月		89.6	-3.2	100.9	94.7	92.0	81.6	86.9	99.0	99.0	92.5	94.5	96.6	42.9	75.7	121.4	116.7	142.5	87.8	87.8
令和3年2月		91.1	-3.2	100.9	94.7	92.0	81.6	86.9	99.0	99.0	92.5	94.5	96.6	42.9	75.7	121.4	116.7	142.5	87.8	87.8
令和3年3月		101.5	7.9	107.5	103.1	110.4	92.5	92.4	112.9	112.9	99.5	109.0	111.4	58.7	86.4	169.0	116.7	125.5	90.2	90.2
令和3年4月		102.2	21.1	107.1	104.6	104.3	87.6	101.5	119.8	119.8	102.5	117.9	115.9	63.5	77.7	150.0	118.3	114.2	90.2	90.2
令和3年5月		93.3	31.2	95.1	96.2	92.6	79.1	87.9	109.9	109.9	92.0	107.6	99.4	41.3	69.9	166.7	113.3	104.7	87.0	87.0
令和3年6月		94.8	18.5	94.2	99.2	99.4	85.1	92.9	107.9	107.9	93.5	101.4	108.0	47.6	80.6	147.6	103.3	117.9	87.8	87.8
令和3年7月		97.8	11.0	98.2	104.6	96.9	84.6	94.4	114.9	114.9	95.0	100.7	95.5	65.1	81.6	157.1	116.7	108.5	94.3	94.3
前年同月比 (%)			-	-	3.3	24.5	-3.7	1.2	-5.1	22.1	-10.8	14.0	17.5	24.2	91.1	26.9	27.3	-17.9	-17.9	20.9

第20表 規模、産業別常用雇用指数

規 模	年 月	調査産業計	前年同月比	建設業	製造業	電気・ガス・熱供給・水道業	情報通信業	運輸業、郵便業	卸売業、小売業	金融業、保険業	不動産業、物品賃貸業	学術研究、専門・技術サービス業	宿泊業、飲食サービス業	生活関連サービス業、娯楽業	教育、学習支援業	医療、福祉	複合サービス事業	サービス業（他に分類されないもの）	(平成27年平均=100)	
																			前年同月比 (%)	前年同月比 (%)
5人以上	平成27年平均	100.0	0.1	100.0	100.0	100.0	100.0	100.0	100.0	100.0	100.0	100.0	100.0	100.0	100.0	100.0	100.0	100.0	100.0	100.0
	平成28年平均	101.4	1.4	100.9	101.8	85.6	101.2	100.2	100.8	101.7	103.2	103.4	102.1	102.8	101.0	101.0	102.4	100.5	100.7	100.0
	平成29年平均	103.1	1.7	102.1	100.9	101.6	104.2	100.3	102.5	103.5	106.0	104.9	104.3	106.0	103.1	103.1	104.6	99.3	102.5	100.0
	平成30年平均	104.3	1.2	102.2	108.2	117.2	105.5	100.9	103.0	104.9	106.5	105.1	106.3	103.7	103.4	100.9	105.8	89.6	106.2	100.0
	令和元年・令和2年平均	106.3	1.9	107.7	110.7	107.7	107.9	102.3	103.9	106.2	108.5	106.2	107.0	106.3	102.4	105.8	100.9	108.3	100.0	100.0
	令和2年7月	105.6	-0.7	113.8	110.2	100.9	110.8	103.8	103.2	103.2	105.5	109.4	105.9	97.9	107.6	100.2	105.7	99.5	106.1	100.0
	令和2年8月	105.4	-1.5	114.2	110.2	95.4	111.1	103.9	103.0	103.0	105.8	108.8	105.3	95.7	107.5	101.6	105.8	99.6	105.9	100.0
	令和2年9月	105.0	-2.0	113.3	110.0	95.5	111.2	103.5	102.9	102.9	106.0	109.0	105.0	94.7	107.3	101.6	105.1	99.7	104.7	100.0
	令和2年10月	105.0	-2.0	113.4	109.9	95.6	111.0	103.5	103.3	103.3	105.9	109.1	104.8	92.9	108.3	101.9	105.2	99.2	105.1	100.0
	令和2年11月	105.1	-1.9	114.1	111.2	95.8	110.7	103.6	103.2	103.2	106.1	109.9	104.9	93.6	108.5	102.0	104.8	98.6	104.5	100.0
	令和2年12月	105.2	-1.9	114.3	110.5	95.5	112.0	103.9	102.8	102.9	105.9	110.4	105.2	94.3	108.2	102.7	104.9	98.7	104.3	100.0
	令和3年1月	105.1	-1.9	114.2	110.1	95.5	112.0	103.9	102.8	102.8	105.6	110.3	105.6	93.6	108.5	102.2	104.7	98.6	104.3	100.0
	令和3年2月	104.4	-2.3	113.9	105.4	107.4	111.9	103.1	102.7	102.7	105.6	110.0	105.5	93.8	106.8	98.4	104.2	98.6	104.0	100.0
	令和3年3月	104.3	-2.2	114.1	105.8	109.2	111.8	102.2	102.7	102.7	105.1	109.4	105.2	91.9	105.2	98.7	104.2	98.6	105.2	100.0
	令和3年4月	103.6	-1.9	113.8	106.0	99.4	111.4	100.7	102.5	104.7	109.1	105.5	103.6	91.5	102.8	94.6	103.6	96.8	104.7	100.0
	令和3年5月	105.5	-1.0	116.0	108.9	102.4	115.6	102.7	103.4	107.1	112.9	106.6	106.6	90.6	104.2	98.9	107.6	98.0	104.8	100.0
	令和3年6月	105.8	0.6	118.2	108.9	102.5	115.4	102.3	103.6	106.9	112.3	107.8	107.8	90.1	103.2	102.8	107.6	98.1	105.1	100.0
	令和3年7月	105.4	0.1	118.2	109.0	101.8	115.2	101.5	103.0	106.4	111.9	107.4	107.4	90.4	102.4	103.0	107.6	97.8	103.9	100.0
	令和3年7月	105.0	-0.4	118.4	108.2	102.0	114.4	101.3	102.7	105.6	112.0	106.3	106.3	90.9	102.2	101.6	107.0	97.6	104.0	100.0
	前年同月比 (%)		-	3.7	-1.8	6.9	3.0	-2.5	-0.3	-0.2	2.9	0.9	-5.0	-4.9	0.0	1.1	-2.0	-2.0	-1.8	-1.8
	30人以上	平成27年平均	100.0	-0.2	100.0	100.0	100.0	100.0	100.0	100.0	100.0	100.0	100.0	100.0	100.0	100.0	100.0	100.0	100.0	100.0
平成28年平均		100.9	0.9	101.1	101.6	80.9	100.9	100.0	99.9	102.3	101.1	104.4	99.7	103.4	100.5	101.4	101.4	98.9	100.3	100.0
平成29年平均		102.3	1.4	101.2	100.6	91.9	104.0	100.2	101.2	104.3	101.8	105.7	101.8	105.4	102.5	102.5	102.5	90.8	102.2	100.0
平成30年平均		103.9	1.6	101.7	109.9	116.2	105.8	101.4	101.8	105.1	103.5	106.1	106.9	98.9	102.2	102.2	95.4	81.3	107.0	100.0
令和元年・令和2年平均		106.2	2.2	108.6	113.1	101.3	108.5	102.5	103.1	106.5	106.4	105.6	107.0	101.9	101.9	101.8	101.4	95.2	109.8	100.0
令和2年7月		106.4	0.2	117.0	111.8	99.4	111.8	104.4	103.5	105.4	108.5	103.9	98.4	105.2	100.4	100.4	102.8	94.0	107.1	100.0
令和2年8月		106.7	-0.3	118.5	111.8	99.6	112.3	104.5	103.6	105.8	108.2	103.2	98.2	105.5	102.4	102.4	103.7	94.2	106.8	100.0
令和2年9月		106.2	-1.0	117.2	111.7	99.8	112.3	104.1	103.6	105.9	108.4	102.9	96.8	105.3	101.9	102.4	102.4	94.4	105.5	100.0
令和2年10月		106.0	-1.1	117.4	111.4	99.8	112.0	104.0	103.6	105.6	108.6	102.8	91.8	105.4	102.2	102.7	102.7	94.0	105.9	100.0
令和2年11月		106.0	-1.2	117.3	113.2	100.1	111.7	104.1	103.2	105.8	110.0	103.1	91.7	104.9	102.9	102.3	102.3	93.7	105.0	100.0
令和2年12月		106.1	-1.0	117.4	112.3	99.8	113.6	104.0	102.7	105.6	109.9	103.6	92.5	104.8	103.7	102.1	102.1	93.8	104.8	100.0
令和3年1月		105.9	-1.1	117.3	111.8	99.7	113.1	104.9	102.5	105.4	109.7	103.5	91.8	104.6	102.8	101.8	101.8	93.4	104.9	100.0
令和3年2月		105.1	-1.6	116.9	106.0	99.5	113.2	104.1	102.4	105.5	109.8	103.1	95.0	103.9	98.0	101.4	101.4	93.5	104.5	100.0
令和3年3月		104.2	-1.3	116.5	106.4	100.8	113.0	103.1	102.4	105.1	109.7	102.8	93.7	102.9	98.3	101.2	101.2	93.9	106.1	100.0
令和3年4月		104.2	-1.5	116.2	106.7	90.3	112.5	101.3	102.2	104.5	109.8	102.9	91.5	100.9	93.0	100.1	100.1	91.4	105.7	100.0
令和3年5月		106.5	-0.9	117.9	110.8	91.6	116.8	103.7	103.7	107.0	113.0	105.2	89.9	101.8	96.6	104.3	104.3	92.1	105.8	100.0
令和3年6月		107.0	0.3	121.6	111.1	90.9	116.6	103.1	103.4	106.5	112.4	107.4	88.8	101.2	101.6	104.7	104.7	92.1	106.1	100.0
令和3年7月		106.5	-0.1	121.7	111.2	90.2	116.3	102.2	102.8	105.9	112.4	107.2	88.3	100.5	102.0	104.5	104.5	91.9	104.7	100.0
令和3年7月		106.0	-0.7	122.2	110.1	89.7	115.2	102.0	102.5	105.1	112.6	105.7	89.6	100.6	100.6	104.0	104.0	91.6	104.5	100.0
前年同月比 (%)			-	3.1	-1.5	-9.9	2.6	-2.4	-1.1	-0.7	4.1	2.4	-8.8	-4.6	-2.3	0.3	-2.8	-2.8	-2.2	-2.2

# 用語の説明

## 1 現金給与額

賃金、給与、手当、賞与その他の名称を問わず、労働の対償として使用者が労働者に通貨で支払うもので、所得税、社会保険料、組合費、購買代金等を差し引く前の金額です。退職金は含みません。

「現金給与総額」は、「きまって支給する給与」と「特別に支払われた給与」との合計額をいいます。

「きまって支給する給与」は、労働協約、就業規則等によってあらかじめ定められている支給条件、算定方法によって支給される給与であり、いわゆる基本給、家族手当、時間外手当等を含みます。

「所定内給与」は、きまって支給する給与のうち次の所定外給与以外のものをいいます。

「所定外給与」は、所定の労働時間を超える労働に対して支給される給与や、休日労働、深夜労働に対して支給される給与であり、時間外手当、早朝出勤手当、休日出勤手当、深夜手当等です。

「特別に支払われた給与」は、労働協約、就業規則等によらず、一時的又は突発的事由に基づき労働者に支払われた給与又は労働協約、就業規則等によりあらかじめ支給条件、算定方法が定められている給与で、以下に該当するものです。

①夏冬の賞与、期末手当等の一時金、②いわゆるベースアップの差額追給分、③3か月を超える期間で算定される手当等（6か月分支払われる通勤手当等）、④支給事由の発生が不定期なもの。

## 2 実労働時間数、出勤日数

労働者が実際に労働した時間数及び実際に出勤した日数です。休憩時間は給与支給の有無にかかわらず除かれます。また、有給休暇取得分も除かれます。

「総実労働時間数」は、「所定内労働時間数」と「所定外労働時間数」の合計をいいます。

「所定内労働時間数」は、労働協約、就業規則等で定められた正規の始業時刻と終業時刻との間の実労働時間数をいいます。

「所定外労働時間数」は、早出、残業、臨時の呼出、休日出勤等の実労働時間数をいいます。

「出勤日数」は、業務のために実際に出勤した日数をいいます。1時間でも就業すれば1出勤日とします。

## 3 常用労働者

事業所に雇用され給与を支払われる労働者（船員法の船員を除く。）のうち、期間を定めずに、又は1か月以上の期間を定めて雇われている者を常用労働者といいます。

「一般労働者」は、常用労働者のうち次の「パートタイム労働者」以外の者をいいます。

「パートタイム労働者」は、常用労働者のうち次のいずれかに該当する労働者をいいます。

- ① 1日の所定労働時間が一般の労働者よりも短い者
- ② 1日の所定労働時間が一般の労働者と同じで1週の所定労働日数が一般の労働者よりも短い者

東京都毎月勤労統計ホームページ

<https://www.toukei.metro.tokyo.lg.jp/maikin/mk-index.htm>



東京都の賃金、労働時間及び雇用の動き

—毎月勤労統計調査地方調査結果月報—

令和 3年 7月分

令和 3年 9月発行

編集・発行 東京都総務局統計部人口統計課

〒163-8001 東京都新宿区西新宿二丁目8番1号

都庁第二本庁舎8階

電話 03-5321-1111(代) 内線25-531~5

直通 03-5388-2534

E-mail : S0000030@section.metro.tokyo.jp