

調査結果のあらまし(常用労働者)

1 賃金

(1) 事業所規模5人以上

6月の現金給与総額は、規模5人以上で前年同月比0.7%増加の623,223円となった。主な産業別に前年同月比を見ると、製造業4.6%減少、情報通信業3.6%増加、卸売業、小売業4.4%増加となった。現金給与総額のうち、きまって支給する給与は、前年同月比1.5%増加の330,659円となった。また、所定内給与は、同0.5%増加の309,534円となった。主な産業別にきまって支給する給与の前年同月比を見ると、製造業3.5%増加、情報通信業0.9%減少、卸売業、小売業0.4%増加となった。実質賃金指数(現金給与総額)は、前年同月比0.7%増加となった。

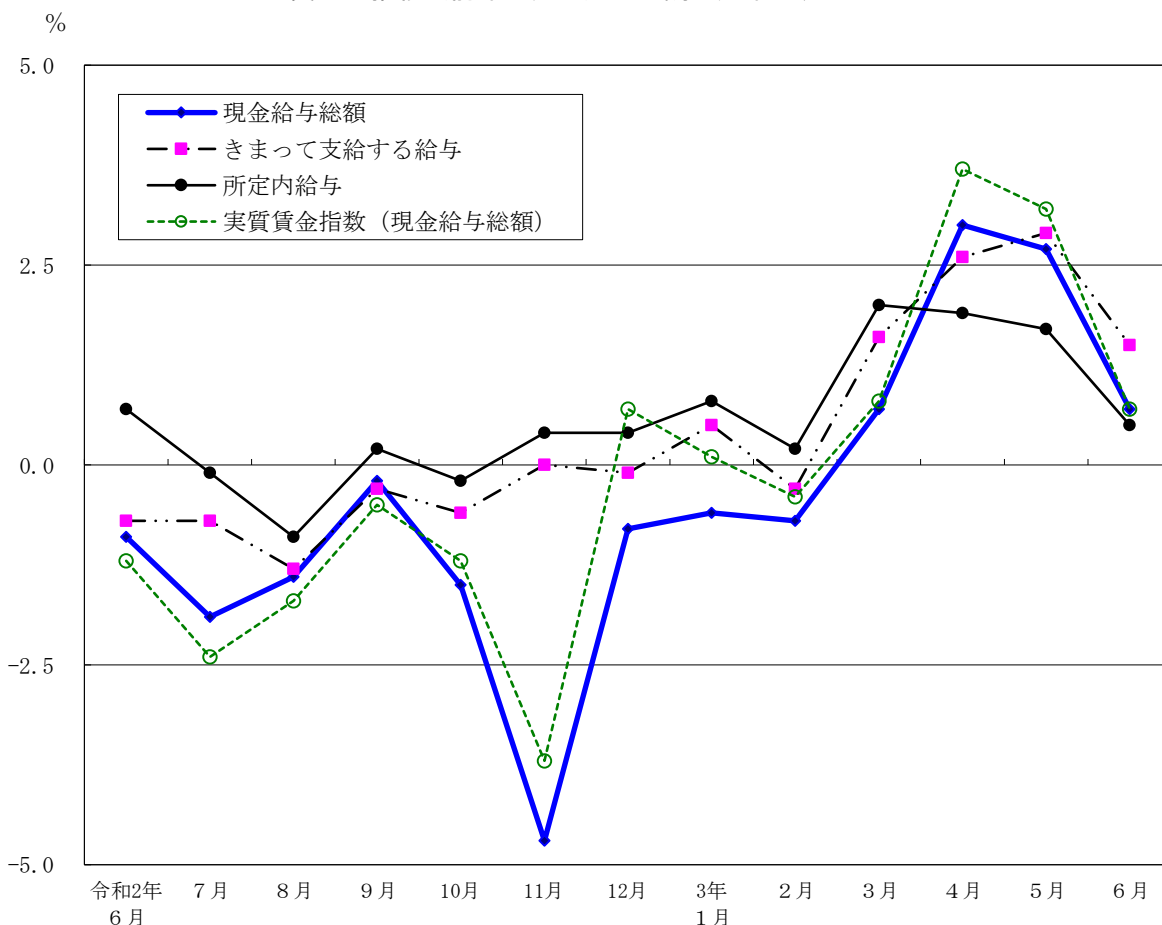
(図1、表1、統計表第15表)

(2) 事業所規模30人以上

6月の現金給与総額は、規模30人以上で前年同月比1.7%増加の740,088円となった。主な産業別に前年同月比を見ると、製造業6.6%減少、情報通信業3.8%増加、卸売業、小売業6.4%増加となった。現金給与総額のうち、きまって支給する給与は、前年同月比1.7%増加の361,388円となった。また、所定内給与は、同0.6%増加の335,760円となった。主な産業別にきまって支給する給与の前年同月比を見ると、製造業3.9%増加、情報通信業1.7%減少、卸売業、小売業1.8%増加となった。実質賃金指数(現金給与総額)は、前年同月比1.7%増加となった。

(表1、統計表第15表)

図1 賃金の推移(前年同月比) —調査産業計、5人以上—



令和3年6月分

表1 月間現金給与額

(単位：円・%)

規模	産 業	現金給与総額		きまって支給する給与				特別に支払われた給与	
		前年 同月比		前年 同月比	所定内 与	前年 同月比	所定外 与		
5 人 以 上	調 査 産 業 計	623,223	0.7	330,659	1.5	309,534	0.5	21,125	292,564
	鉱業，採石業，砂利採取業	1,800,647	-	564,827	-	528,426	-	36,401	1,235,820
	建 設 業	822,219	-15.3	390,654	-1.1	358,087	-1.9	32,567	431,565
	製 造 業	699,412	-4.6	395,261	3.5	373,354	2.0	21,907	304,151
	電気・ガス・熱供給・水道業	1,388,558	42.3	547,348	16.7	498,204	19.0	49,144	841,210
	情 報 通 信 業	895,714	3.6	411,757	-0.9	380,952	-0.7	30,805	483,957
	運 輸 業 ， 郵 便 業	522,920	1.1	331,907	3.1	294,732	0.8	37,175	191,013
	卸 売 業 ， 小 売 業	605,015	4.4	327,282	0.4	311,506	-0.7	15,776	277,733
	金 融 業 ， 保 険 業	1,165,059	-4.8	442,609	-10.5	410,204	-11.1	32,405	722,450
	不 動 産 業 ， 物 品 賃 貸 業	727,608	2.9	361,963	4.8	338,862	3.3	23,101	365,645
	学術研究，専門・技術サービス業	835,426	7.9	427,875	0.2	396,564	-2.6	31,311	407,551
	宿 泊 業 ， 飲 食 サ ー ビ ス 業	138,648	5.0	127,411	11.9	123,648	12.7	3,763	11,237
	生活関連サービス業，娯楽業	313,266	-7.5	259,188	6.3	252,101	6.2	7,087	54,078
	教 育 ， 学 習 支 援 業	588,744	-11.0	283,522	-2.0	275,805	-2.7	7,717	305,222
医 療 ， 福 祉	479,805	4.1	294,920	7.3	279,434	6.8	15,486	184,885	
複 合 サ ー ビ ス 事 業	835,304	-3.7	349,746	4.7	325,655	3.3	24,091	485,558	
サービス業(他に分類されないもの)	455,460	3.7	286,475	3.5	263,870	1.8	22,605	168,985	
30 人 以 上	調 査 産 業 計	740,088	1.7	361,388	1.7	335,760	0.6	25,628	378,700
	鉱業，採石業，砂利採取業	1,800,647	-	564,827	-	528,426	-	36,401	1,235,820
	建 設 業	1,012,302	-14.4	405,936	-0.4	364,522	-1.5	41,414	606,366
	製 造 業	785,490	-6.6	414,798	3.9	388,118	2.1	26,680	370,692
	電気・ガス・熱供給・水道業	1,454,690	59.0	463,416	-1.0	405,664	-1.6	57,752	991,274
	情 報 通 信 業	947,597	3.8	415,187	-1.7	382,546	-1.5	32,641	532,410
	運 輸 業 ， 郵 便 業	546,044	1.5	332,432	3.7	291,937	1.0	40,495	213,612
	卸 売 業 ， 小 売 業	780,617	6.4	377,657	1.8	357,612	0.5	20,045	402,960
	金 融 業 ， 保 険 業	1,278,585	-2.2	469,904	-10.1	432,803	-11.0	37,101	808,681
	不 動 産 業 ， 物 品 賃 貸 業	804,852	2.6	375,066	2.5	350,056	0.6	25,010	429,786
	学術研究，専門・技術サービス業	964,950	10.5	446,515	-0.6	409,854	-3.8	36,661	518,435
	宿 泊 業 ， 飲 食 サ ー ビ ス 業	184,133	7.9	166,410	26.8	162,405	26.4	4,005	17,723
	生活関連サービス業，娯楽業	363,804	-13.3	289,123	9.7	280,938	9.3	8,185	74,681
	教 育 ， 学 習 支 援 業	704,304	-6.9	322,079	1.5	313,495	0.7	8,584	382,225
医 療 ， 福 祉	588,795	4.9	324,945	7.2	304,231	6.4	20,714	263,850	
複 合 サ ー ビ ス 事 業	850,461	-0.7	368,030	7.0	333,614	5.4	34,416	482,431	
サービス業(他に分類されないもの)	434,436	3.9	275,786	4.1	254,440	3.2	21,346	158,650	

2 労働時間

(1) 事業所規模5人以上

6月の総実労働時間数は、規模5人以上で前年同月比4.0%増加の142.5時間となった。

総実労働時間数のうち所定内労働時間数は、前年同月比2.9%増加の131.5時間、所定外労働時間数は、同19.6%増加の11.0時間となった。

主な産業別の所定外労働時間数は、製造業11.2時間（前年同月比23.1%増加）、情報通信業16.6時間（同9.9%増加）、卸売業、小売業8.9時間（同30.9%増加）となった。

（図2-1、図2-2、表2）

(2) 事業所規模30人以上

6月の総実労働時間数は、規模30人以上で前年同月比4.5%増加の148.6時間となった。

総実労働時間数のうち所定内労働時間数は、前年同月比3.4%増加の135.8時間、所定外労働時間数は、同18.5%増加の12.8時間となった。

主な産業別の所定外労働時間数は、製造業13.0時間（前年同月比19.2%増加）、情報通信業17.1時間（同9.0%増加）、卸売業、小売業10.9時間（同31.3%増加）となった。

（表2）

図2-1 労働時間の推移（前年同月比） — 調査産業計、5人以上 —

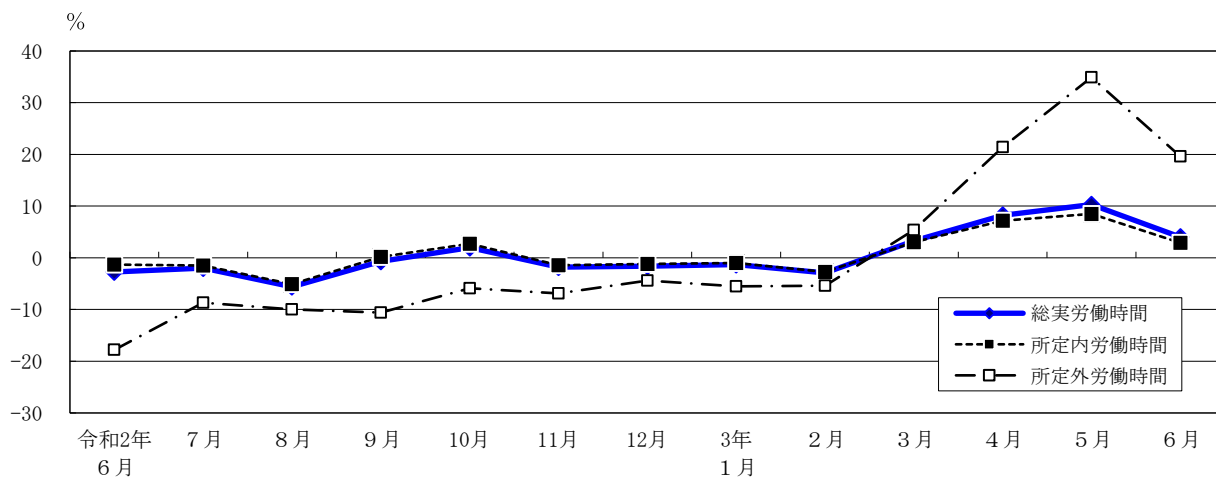
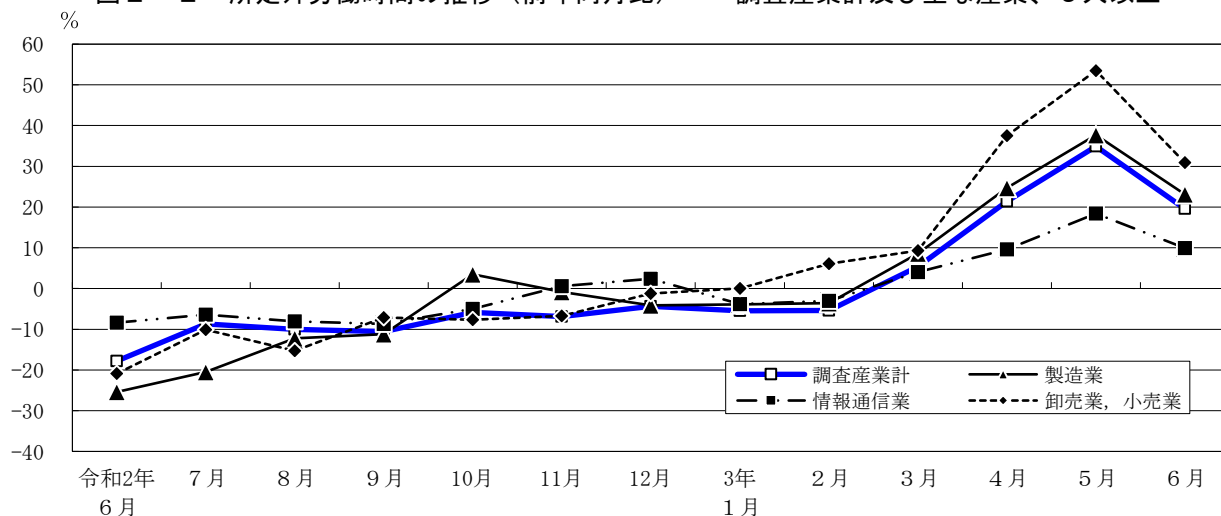


図2-2 所定外労働時間の推移（前年同月比） — 調査産業計及び主な産業、5人以上 —



令和3年6月分

表2 月間出勤日数及び実労働時間数

(単位：日・時間・%)

規模	産 業	出 勤 日 数	総 実 労働 時間 数		所 定 内 労働 時間 数		所 定 外 労働 時間 数	
				前 年 同 月 比		前 年 同 月 比		前 年 同 月 比
5 人 以 上	調 査 産 業 計	18.0	142.5	4.0	131.5	2.9	11.0	19.6
	鉱業，採石業，砂利採取業	20.9	177.2	-	152.9	-	24.3	-
	建 設 業	20.2	171.2	0.7	153.6	-0.1	17.6	7.3
	製 造 業	19.5	158.5	3.6	147.3	2.4	11.2	23.1
	電気・ガス・熱供給・水道業	20.7	173.5	5.6	157.9	6.0	15.6	2.0
	情 報 通 信 業	19.7	168.0	2.8	151.4	2.0	16.6	9.9
	運 輸 業 ， 郵 便 業	18.4	154.4	7.2	137.2	6.3	17.2	15.4
	卸 売 業 ， 小 売 業	18.0	140.4	4.0	131.5	2.5	8.9	30.9
	金 融 業 ， 保 険 業	19.3	157.5	0.5	141.0	0.8	16.5	-1.8
	不 動 産 業 ， 物 品 賃 貸 業	19.1	154.6	5.3	140.8	3.5	13.8	29.0
	学術研究，専門・技術サービス業	19.4	164.1	3.4	147.0	-0.2	17.1	48.6
	宿 泊 業 ， 飲 食 サ ー ビ ス 業	11.9	74.7	4.7	72.2	5.4	2.5	-16.8
	生活関連サービス業，娯楽業	16.1	123.4	18.9	116.8	17.0	6.6	69.4
	教 育 ， 学 習 支 援 業	15.4	111.7	-0.5	106.0	-1.2	5.7	16.3
医 療 ， 福 祉	17.4	130.7	4.6	125.6	4.2	5.1	15.9	
複 合 サ ー ビ ス 事 業	19.5	153.2	2.0	144.3	1.3	8.9	15.6	
サービス業（他に分類されないもの）	18.4	144.9	4.1	133.6	2.7	11.3	26.9	
30 人 以 上	調 査 産 業 計	18.4	148.6	4.5	135.8	3.4	12.8	18.5
	鉱業，採石業，砂利採取業	20.9	177.2	-	152.9	-	24.3	-
	建 設 業	19.8	173.2	2.0	151.9	1.2	21.3	8.0
	製 造 業	19.4	160.2	3.7	147.2	2.4	13.0	19.2
	電気・ガス・熱供給・水道業	20.4	171.6	1.7	155.4	2.0	16.2	-1.2
	情 報 通 信 業	19.6	167.8	2.4	150.7	1.7	17.1	9.0
	運 輸 業 ， 郵 便 業	18.2	153.9	8.8	135.5	7.8	18.4	15.7
	卸 売 業 ， 小 売 業	18.4	146.5	3.8	135.6	2.2	10.9	31.3
	金 融 業 ， 保 険 業	19.3	159.3	0.9	140.6	0.6	18.7	2.7
	不 動 産 業 ， 物 品 賃 貸 業	18.9	153.3	5.4	138.6	2.7	14.7	40.1
	学術研究，専門・技術サービス業	19.5	167.8	2.8	148.8	-0.9	19.0	45.2
	宿 泊 業 ， 飲 食 サ ー ビ ス 業	12.8	86.9	32.4	83.9	31.2	3.0	76.3
	生活関連サービス業，娯楽業	15.7	119.8	23.8	111.5	20.5	8.3	93.3
	教 育 ， 学 習 支 援 業	16.0	118.3	2.9	112.1	1.7	6.2	31.9
医 療 ， 福 祉	17.8	136.1	3.5	129.9	2.9	6.2	19.1	
複 合 サ ー ビ ス 事 業	19.7	157.2	2.1	144.7	1.1	12.5	14.7	
サービス業（他に分類されないもの）	18.3	142.9	3.9	132.1	3.1	10.8	16.1	

3 雇用

(1) 事業所規模5人以上

6月の常用労働者数は、規模5人以上で前年同月比0.1%増加の8,050千人となった。
 主な産業別に前年同月比をみると、製造業1.4%減少、情報通信業3.3%増加、卸売業、小売業0.1%増加となった。
 常用労働者中のパートタイム労働者比率は、前年同月差0.6ポイント下降し、23.8%となった。

(図3-1、図3-2、表3)

(2) 事業所規模30人以上

6月の常用労働者数は、規模30人以上で前年同月比0.1%減少の5,677千人となった。
 主な産業別に前年同月比をみると、製造業0.7%減少、情報通信業3.2%増加、卸売業、小売業0.8%減少となった。
 常用労働者中のパートタイム労働者比率は、前年同月差0.8ポイント下降し、18.2%となった。

(表3)

図3-1 常用労働者数の推移（前年同月比） —調査産業計及び主な産業、5人以上—

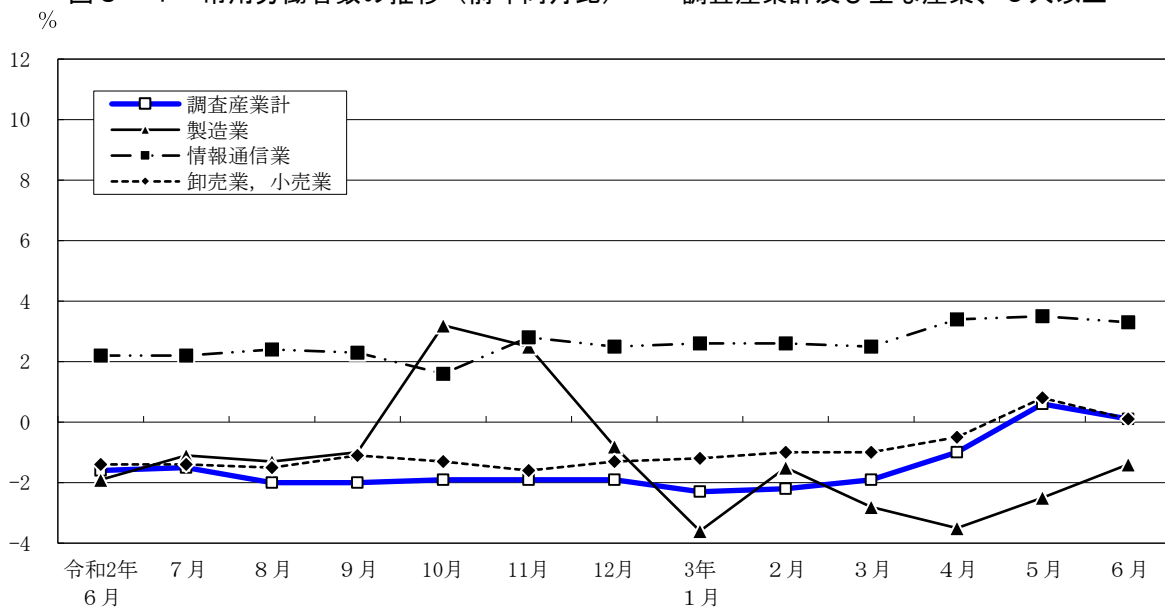
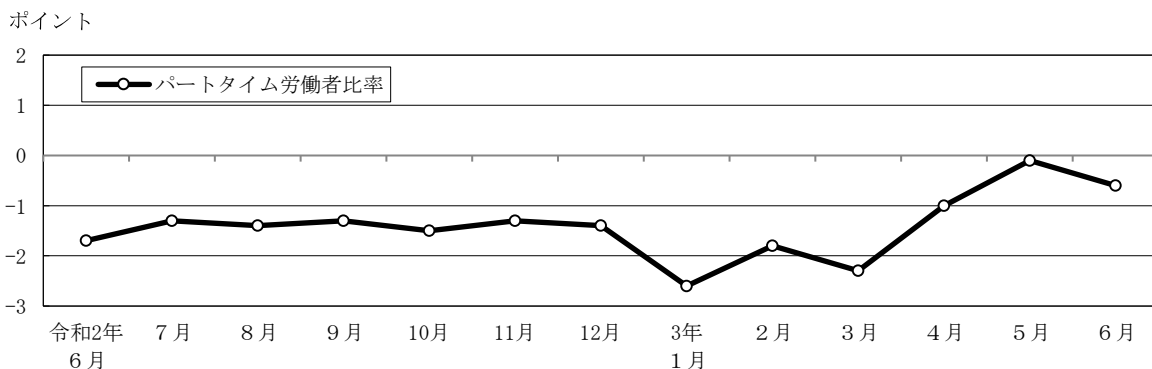


図3-2 パートタイム労働者比率の推移（前年同月差） —調査産業計、5人以上—



令和3年6月分

表3 常用労働者数及び労働異動率

(単位： 人・%・ポイント)

規模	産 業	常 用 労働者数	労働異動率				パートタイム 労働者比率		
			前年 同月比	入職率	前年 同月差	離職率	前年 同月差	前年 同月差	
5 人 以 上	調 査 産 業 計	8,050,278	0.1	1.60	-0.48	1.98	0.13	23.8	-0.6
	鉱業，採石業，砂利採取業	1,470	-	1.02	0.35	0.68	0.14	0.6	-0.6
	建 設 業	401,714	3.1	1.03	0.08	0.99	-0.06	2.7	0.3
	製 造 業	574,675	-1.4	0.98	-0.08	1.09	-0.22	11.3	1.4
	電気・ガス・熱供給・水道業	26,713	-5.9	0.41	-2.16	1.14	-1.61	1.9	0.3
	情 報 通 信 業	883,869	3.3	0.99	-0.13	1.14	0.06	3.4	-0.2
	運 輸 業 ， 郵 便 業	466,021	-2.6	0.86	-0.78	1.70	-0.07	14.2	-1.6
	卸 売 業 ， 小 売 業	1,665,163	0.1	1.58	-0.27	2.17	0.44	26.1	-2.0
	金 融 業 ， 保 険 業	401,606	0.9	0.88	-0.08	1.32	-0.23	7.6	2.2
	不 動 産 業 ， 物 品 賃 貸 業	222,973	2.0	1.83	0.32	2.21	0.89	15.3	-1.9
	学術研究，専門・技術サービス業	395,939	1.1	0.84	-0.01	1.22	-0.16	6.9	-1.1
	宿 泊 業 ， 飲 食 サ ー ビ ス 業	584,639	-4.6	4.20	-2.87	3.84	-1.35	75.0	-2.5
	生活関連サービス業，娯楽業	234,770	-3.5	1.99	-0.17	2.74	0.87	35.5	-2.2
	教 育 ， 学 習 支 援 業	417,926	2.9	2.57	-2.04	2.42	1.54	44.0	3.2
	医 療 ， 福 祉	791,071	2.2	1.32	-0.09	1.37	-0.67	32.0	-1.8
複 合 サ ー ビ ス 事 業	37,063	-1.8	0.37	-0.50	0.70	-0.61	15.5	-5.9	
サービス業（他に分類されないもの）	944,666	-1.8	1.97	-0.18	3.13	1.07	26.8	3.3	
30 人 以 上	調 査 産 業 計	5,676,797	-0.1	1.35	-0.23	1.81	0.23	18.2	-0.8
	鉱業，採石業，砂利採取業	1,470	-	1.02	0.35	0.68	0.14	0.6	-0.6
	建 設 業	264,616	2.7	1.11	0.38	1.10	0.29	1.4	0.1
	製 造 業	425,094	-0.7	1.06	0.07	1.16	-0.39	11.3	2.2
	電気・ガス・熱供給・水道業	22,654	-10.2	0.48	-2.41	1.35	-1.74	2.3	0.5
	情 報 通 信 業	776,967	3.2	0.92	-0.01	1.13	0.06	3.2	0.2
	運 輸 業 ， 郵 便 業	393,935	-2.6	0.89	-0.88	1.80	-0.16	14.3	-1.9
	卸 売 業 ， 小 売 業	1,040,867	-0.8	1.31	0.20	1.88	0.50	17.4	-3.7
	金 融 業 ， 保 険 業	328,049	0.2	0.75	-0.17	1.30	-0.26	7.0	2.2
	不 動 産 業 ， 物 品 賃 貸 業	151,462	3.1	1.71	0.37	1.67	0.28	14.5	-1.2
	学術研究，専門・技術サービス業	283,354	2.9	0.92	0.32	1.07	0.07	5.7	0.5
	宿 泊 業 ， 飲 食 サ ー ビ ス 業	187,034	-9.2	2.23	-1.77	2.82	-1.27	62.7	-6.8
	生活関連サービス業，娯楽業	130,006	-3.7	1.69	-0.13	2.29	0.79	33.9	-6.1
	教 育 ， 学 習 支 援 業	326,877	1.7	2.81	-2.03	2.39	1.87	38.3	0.3
	医 療 ， 福 祉	524,510	1.7	0.98	-0.02	1.16	-0.55	26.0	-1.7
複 合 サ ー ビ ス 事 業	23,830	-2.3	0.24	-0.66	0.48	-0.03	13.0	-9.4	
サービス業（他に分類されないもの）	796,072	-1.8	2.06	-0.31	3.38	1.08	29.2	4.0	