

調査結果のあらまし(常用労働者)

1 賃金

(1) 事業所規模5人以上

5月の現金給与総額は、規模5人以上で前年同月比2.7%増加の352,411円となった。主な産業別に前年同月比を見ると、製造業1.5%増加、情報通信業1.8%増加、卸売業、小売業4.2%増加となった。現金給与総額のうち、きまって支給する給与は、前年同月比2.9%増加の330,710円となった。また、所定内給与は、同1.7%増加の309,149円となった。主な産業別にきまって支給する給与の前年同月比を見ると、製造業2.0%増加、情報通信業1.7%増加、卸売業、小売業2.5%増加となった。実質賃金指数(現金給与総額)は、前年同月比3.2%増加となった。

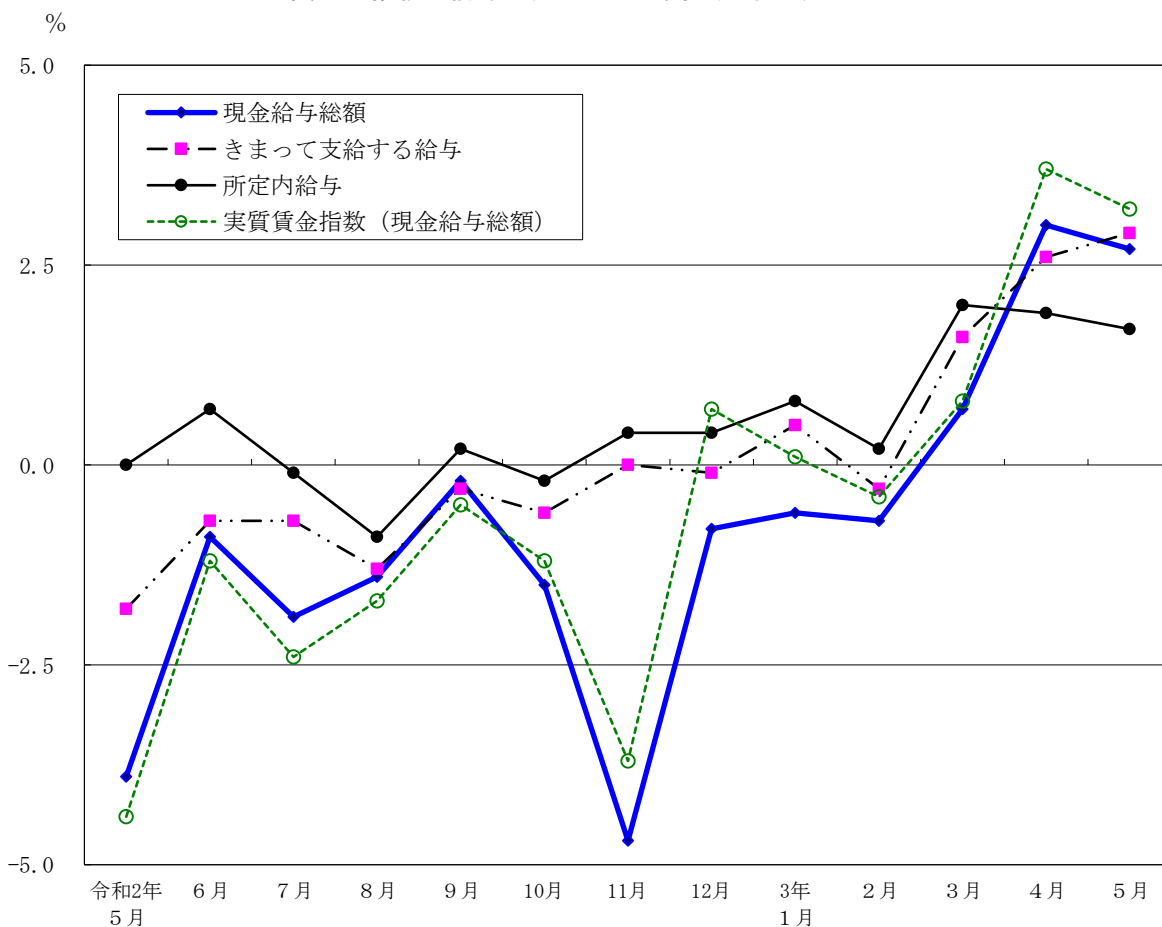
(図1、表1、統計表第15表)

(2) 事業所規模30人以上

5月の現金給与総額は、規模30人以上で前年同月比2.5%増加の388,688円となった。主な産業別に前年同月比を見ると、製造業1.7%増加、情報通信業1.8%増加、卸売業、小売業3.9%増加となった。現金給与総額のうち、きまって支給する給与は、前年同月比3.1%増加の362,541円となった。また、所定内給与は、同1.7%増加の336,411円となった。主な産業別にきまって支給する給与の前年同月比を見ると、製造業2.1%増加、情報通信業1.4%増加、卸売業、小売業3.8%増加となった。実質賃金指数(現金給与総額)は、前年同月比3.0%増加となった。

(表1、統計表第15表)

図1 賃金の推移(前年同月比) —調査産業計、5人以上—



令和3年5月分

表1 月間現金給与額

(単位：円・%)

| 規模 | 産 業 | 現金給与総額 | | きまって支給する給与 | | | | 特別に支払われた給与 | |
|-------------------|-----------------------|-----------|---------|------------|-----------|-----------|-----------|------------|---------|
| | | 前年 同月比 | | 前年 同月比 | 所定内 給与 | 前年 同月比 | 所定外 給与 | | |
| 5 人 以 上 | 調 査 産 業 計 | 352,411 | 2.7 | 330,710 | 2.9 | 309,149 | 1.7 | 21,561 | 21,701 |
| | 鉱業，採石業，砂利採取業 | 534,125 | - | 532,039 | - | 496,565 | - | 35,474 | 2,086 |
| | 建 設 業 | 418,262 | 0.0 | 397,347 | 0.0 | 362,996 | -0.8 | 34,351 | 20,915 |
| | 製 造 業 | 411,109 | 1.5 | 391,662 | 2.0 | 370,713 | 0.6 | 20,949 | 19,447 |
| | 電気・ガス・熱供給・水道業 | 562,817 | -29.2 | 547,108 | 15.9 | 499,122 | 16.5 | 47,986 | 15,709 |
| | 情 報 通 信 業 | 445,497 | 1.8 | 413,918 | 1.7 | 382,283 | 1.1 | 31,635 | 31,579 |
| | 運 輸 業 ， 郵 便 業 | 339,646 | -6.0 | 329,080 | 1.8 | 292,524 | -0.7 | 36,556 | 10,566 |
| | 卸 売 業 ， 小 売 業 | 345,218 | 4.2 | 330,109 | 2.5 | 313,299 | 1.2 | 16,810 | 15,109 |
| | 金 融 業 ， 保 険 業 | 615,526 | -1.9 | 449,199 | -7.4 | 415,067 | -8.1 | 34,132 | 166,327 |
| | 不 動 産 業 ， 物 品 賃 貸 業 | 392,208 | 8.5 | 370,350 | 7.6 | 345,114 | 5.8 | 25,236 | 21,858 |
| | 学術研究，専門・技術サービス業 | 432,708 | -2.0 | 416,333 | -3.2 | 385,670 | -5.8 | 30,663 | 16,375 |
| | 宿 泊 業 ， 飲 食 サ ー ビ ス 業 | 130,793 | 23.9 | 128,962 | 25.1 | 125,389 | 24.7 | 3,573 | 1,831 |
| | 生活関連サービス業，娯楽業 | 255,300 | 10.5 | 252,717 | 10.8 | 245,386 | 9.8 | 7,331 | 2,583 |
| | 教 育 ， 学 習 支 援 業 | 299,757 | -3.9 | 285,157 | -4.7 | 276,506 | -5.5 | 8,651 | 14,600 |
| 医 療 ， 福 祉 | 291,771 | 7.5 | 287,260 | 7.6 | 272,127 | 7.9 | 15,133 | 4,511 | |
| 複 合 サ ー ビ ス 事 業 | 352,281 | 5.0 | 344,917 | 3.2 | 320,562 | 2.3 | 24,355 | 7,364 | |
| サービス業(他に分類されないもの) | 294,721 | 4.7 | 287,472 | 6.5 | 264,690 | 3.8 | 22,782 | 7,249 | |
| 30 人 以 上 | 調 査 産 業 計 | 388,688 | 2.5 | 362,541 | 3.1 | 336,411 | 1.7 | 26,130 | 26,147 |
| | 鉱業，採石業，砂利採取業 | 534,125 | - | 532,039 | - | 496,565 | - | 35,474 | 2,086 |
| | 建 設 業 | 446,962 | 2.6 | 418,683 | -0.1 | 375,548 | -0.7 | 43,135 | 28,279 |
| | 製 造 業 | 435,841 | 1.7 | 411,690 | 2.1 | 386,214 | 0.3 | 25,476 | 24,151 |
| | 電気・ガス・熱供給・水道業 | 479,084 | -42.5 | 460,669 | -2.0 | 404,426 | -4.5 | 56,243 | 18,415 |
| | 情 報 通 信 業 | 453,400 | 1.8 | 418,730 | 1.4 | 385,560 | 0.8 | 33,170 | 34,670 |
| | 運 輸 業 ， 郵 便 業 | 340,569 | -7.3 | 328,878 | 1.7 | 289,207 | -1.0 | 39,671 | 11,691 |
| | 卸 売 業 ， 小 売 業 | 395,151 | 3.9 | 382,567 | 3.8 | 360,669 | 2.1 | 21,898 | 12,584 |
| | 金 融 業 ， 保 険 業 | 663,031 | -2.3 | 475,111 | -7.0 | 436,045 | -8.1 | 39,066 | 187,920 |
| | 不 動 産 業 ， 物 品 賃 貸 業 | 412,949 | 7.8 | 385,152 | 5.1 | 358,028 | 2.7 | 27,124 | 27,797 |
| | 学術研究，専門・技術サービス業 | 456,519 | -0.2 | 434,714 | -2.9 | 397,928 | -6.1 | 36,786 | 21,805 |
| | 宿 泊 業 ， 飲 食 サ ー ビ ス 業 | 163,930 | 27.8 | 163,572 | 29.6 | 159,492 | 28.4 | 4,080 | 358 |
| | 生活関連サービス業，娯楽業 | 285,918 | 14.3 | 283,578 | 14.5 | 274,843 | 13.2 | 8,735 | 2,340 |
| | 教 育 ， 学 習 支 援 業 | 342,226 | -0.8 | 325,659 | -1.0 | 316,310 | -1.5 | 9,349 | 16,567 |
| 医 療 ， 福 祉 | 324,244 | 8.5 | 320,687 | 8.2 | 300,591 | 8.6 | 20,096 | 3,557 | |
| 複 合 サ ー ビ ス 事 業 | 368,623 | 6.7 | 359,673 | 4.6 | 325,465 | 3.7 | 34,208 | 8,950 | |
| サービス業(他に分類されないもの) | 284,480 | 7.3 | 277,393 | 8.7 | 256,191 | 7.0 | 21,202 | 7,087 | |

2 労働時間

(1) 事業所規模5人以上

5月の総実労働時間数は、規模5人以上で前年同月比10.3%増加の131.7時間となった。
 総実労働時間数のうち所定内労働時間数は、前年同月比8.5%増加の120.9時間、所定外労働時間数は、同34.9%増加の10.8時間となった。

主な産業別の所定外労働時間数は、製造業10.6時間（前年同月比37.7%増加）、情報通信業15.5時間（同18.4%増加）、卸売業、小売業8.9時間（同53.5%増加）となった。

（図2-1、図2-2、表2）

(2) 事業所規模30人以上

5月の総実労働時間数は、規模30人以上で前年同月比9.1%増加の137.6時間となった。
 総実労働時間数のうち所定内労働時間数は、前年同月比7.1%増加の125.0時間、所定外労働時間数は、同31.2%増加の12.6時間となった。

主な産業別の所定外労働時間数は、製造業12.6時間（前年同月比34.0%増加）、情報通信業15.9時間（同16.0%増加）、卸売業、小売業11.1時間（同54.1%増加）となった。

（表2）

図2-1 労働時間の推移（前年同月比） — 調査産業計、5人以上 —

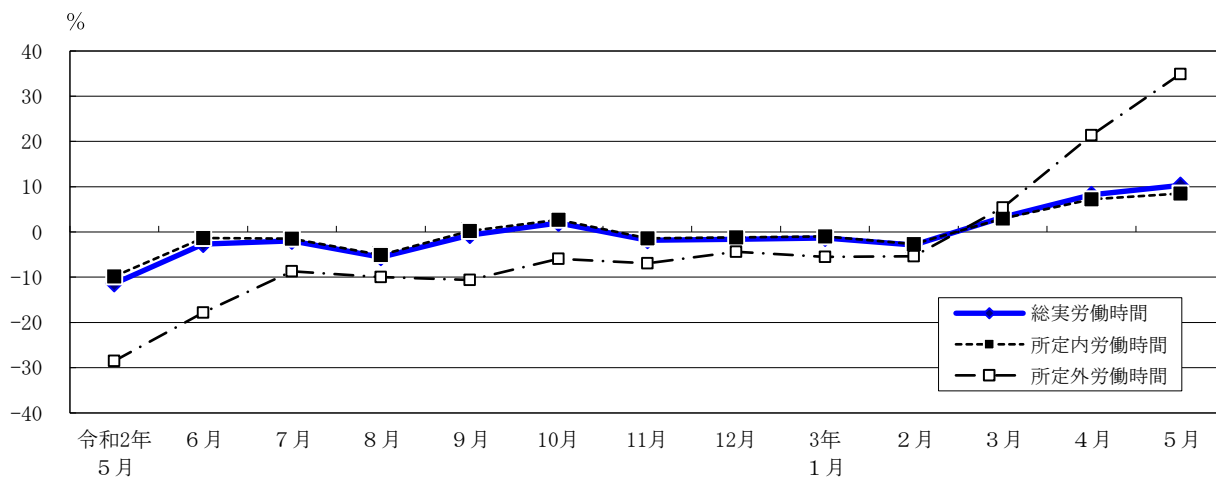
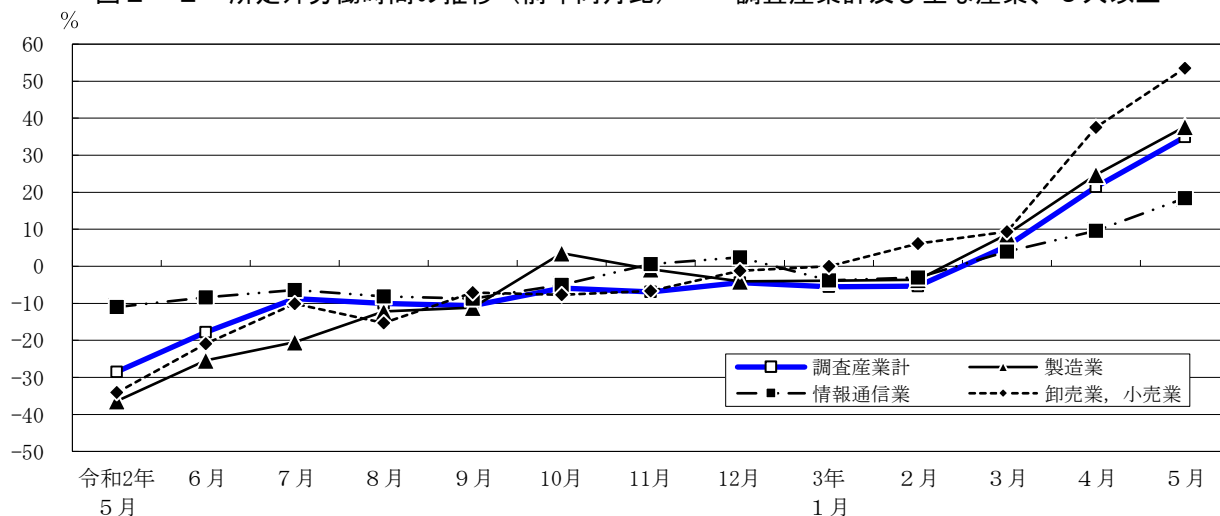


図2-2 所定外労働時間の推移（前年同月比） — 調査産業計及び主な産業、5人以上 —



令和3年5月分

表2 月間出勤日数及び実労働時間数

(単位：日・時間・%)

| 規模 | 産 業 | 出 勤 日 数 | 総 実 労働 時間 数 | | 所 定 内 労働 時間 数 | | 所 定 外 労働 時間 数 | |
|-------------------|-----------------------|---------|-------------|-----------|---------------|-----------|---------------|-----------|
| | | | | 前 年 同 月 比 | | 前 年 同 月 比 | | 前 年 同 月 比 |
| 5 人 以 上 | 調 査 産 業 計 | 16.5 | 131.7 | 10.3 | 120.9 | 8.5 | 10.8 | 34.9 |
| | 鉱業，採石業，砂利採取業 | 17.1 | 145.4 | - | 123.0 | - | 22.4 | - |
| | 建 設 業 | 18.5 | 157.5 | 8.1 | 139.5 | 6.4 | 18.0 | 23.3 |
| | 製 造 業 | 17.1 | 140.9 | 5.9 | 130.3 | 4.1 | 10.6 | 37.7 |
| | 電気・ガス・熱供給・水道業 | 17.6 | 148.8 | 3.4 | 134.7 | 3.1 | 14.1 | 6.9 |
| | 情 報 通 信 業 | 17.6 | 150.7 | 3.8 | 135.2 | 2.4 | 15.5 | 18.4 |
| | 運 輸 業 ， 郵 便 業 | 17.0 | 142.8 | 13.2 | 126.4 | 12.3 | 16.4 | 21.4 |
| | 卸 売 業 ， 小 売 業 | 17.0 | 134.1 | 12.4 | 125.2 | 10.4 | 8.9 | 53.5 |
| | 金 融 業 ， 保 険 業 | 17.2 | 142.2 | 3.3 | 125.9 | 3.2 | 16.3 | 4.5 |
| | 不 動 産 業 ， 物 品 賃 貸 業 | 17.9 | 146.7 | 12.6 | 132.2 | 9.5 | 14.5 | 49.4 |
| | 学術研究，専門・技術サービス業 | 17.7 | 148.7 | 7.2 | 132.8 | 3.9 | 15.9 | 45.8 |
| | 宿 泊 業 ， 飲 食 サ ー ビ ス 業 | 11.6 | 73.8 | 35.2 | 71.2 | 34.9 | 2.6 | 44.4 |
| | 生活関連サービス業，娯楽業 | 14.8 | 114.2 | 43.7 | 108.5 | 41.4 | 5.7 | 111.3 |
| | 教 育 ， 学 習 支 援 業 | 13.8 | 99.3 | 0.4 | 93.0 | -2.4 | 6.3 | 85.3 |
| 医 療 ， 福 祉 | 15.9 | 121.0 | 5.9 | 115.6 | 5.0 | 5.4 | 28.5 | |
| 複 合 サ ー ビ ス 事 業 | 17.1 | 132.7 | 5.5 | 124.6 | 4.8 | 8.1 | 14.0 | |
| サービス業（他に分類されないもの） | 17.1 | 134.8 | 12.3 | 123.5 | 9.7 | 11.3 | 54.7 | |
| 30 人 以 上 | 調 査 産 業 計 | 16.9 | 137.6 | 9.1 | 125.0 | 7.1 | 12.6 | 31.2 |
| | 鉱業，採石業，砂利採取業 | 17.1 | 145.4 | - | 123.0 | - | 22.4 | - |
| | 建 設 業 | 18.4 | 161.0 | 6.3 | 139.5 | 4.7 | 21.5 | 17.4 |
| | 製 造 業 | 17.1 | 143.6 | 4.1 | 131.0 | 1.9 | 12.6 | 34.0 |
| | 電気・ガス・熱供給・水道業 | 17.5 | 147.8 | 4.4 | 132.7 | 3.5 | 15.1 | 13.5 |
| | 情 報 通 信 業 | 17.6 | 150.9 | 3.1 | 135.0 | 1.9 | 15.9 | 16.0 |
| | 運 輸 業 ， 郵 便 業 | 16.9 | 142.5 | 14.8 | 125.1 | 13.9 | 17.4 | 21.7 |
| | 卸 売 業 ， 小 売 業 | 17.6 | 141.7 | 12.4 | 130.6 | 9.8 | 11.1 | 54.1 |
| | 金 融 業 ， 保 険 業 | 17.1 | 143.8 | 3.4 | 125.4 | 2.9 | 18.4 | 7.0 |
| | 不 動 産 業 ， 物 品 賃 貸 業 | 17.9 | 146.6 | 11.6 | 131.0 | 8.1 | 15.6 | 54.4 |
| | 学術研究，専門・技術サービス業 | 17.7 | 151.3 | 5.5 | 133.8 | 2.5 | 17.5 | 36.7 |
| | 宿 泊 業 ， 飲 食 サ ー ビ ス 業 | 12.0 | 81.0 | 69.3 | 78.4 | 68.0 | 2.6 | 136.0 |
| | 生活関連サービス業，娯楽業 | 14.4 | 110.6 | 37.8 | 103.4 | 34.7 | 7.2 | 111.8 |
| | 教 育 ， 学 習 支 援 業 | 14.3 | 104.3 | 2.4 | 97.3 | -1.4 | 7.0 | 112.1 |
| 医 療 ， 福 祉 | 16.6 | 129.0 | 3.5 | 122.2 | 2.2 | 6.8 | 30.7 | |
| 複 合 サ ー ビ ス 事 業 | 17.6 | 137.5 | 1.1 | 126.4 | 0.9 | 11.1 | 4.7 | |
| サービス業（他に分類されないもの） | 17.2 | 133.6 | 12.0 | 122.9 | 10.1 | 10.7 | 40.8 | |

3 雇用

(1) 事業所規模5人以上

5月の常用労働者数は、規模5人以上で前年同月比0.6%増加の8,080千人となった。
 主な産業別に前年同月比をみると、製造業2.5%減少、情報通信業3.5%増加、卸売業、小売業0.8%増加となった。
 常用労働者中のパートタイム労働者比率は、前年同月差0.1ポイント下降し、23.6%となった。

(図3-1、図3-2、表3)

(2) 事業所規模30人以上

5月の常用労働者数は、規模30人以上で前年同月比0.3%増加の5,702千人となった。
 主な産業別に前年同月比をみると、製造業2.5%減少、情報通信業3.4%増加、卸売業、小売業0.5%減少となった。
 常用労働者中のパートタイム労働者比率は、前年同月差0.5ポイント下降し、18.0%となった。

(表3)

図3-1 常用労働者数の推移（前年同月比） — 調査産業計及び主な産業、5人以上 —

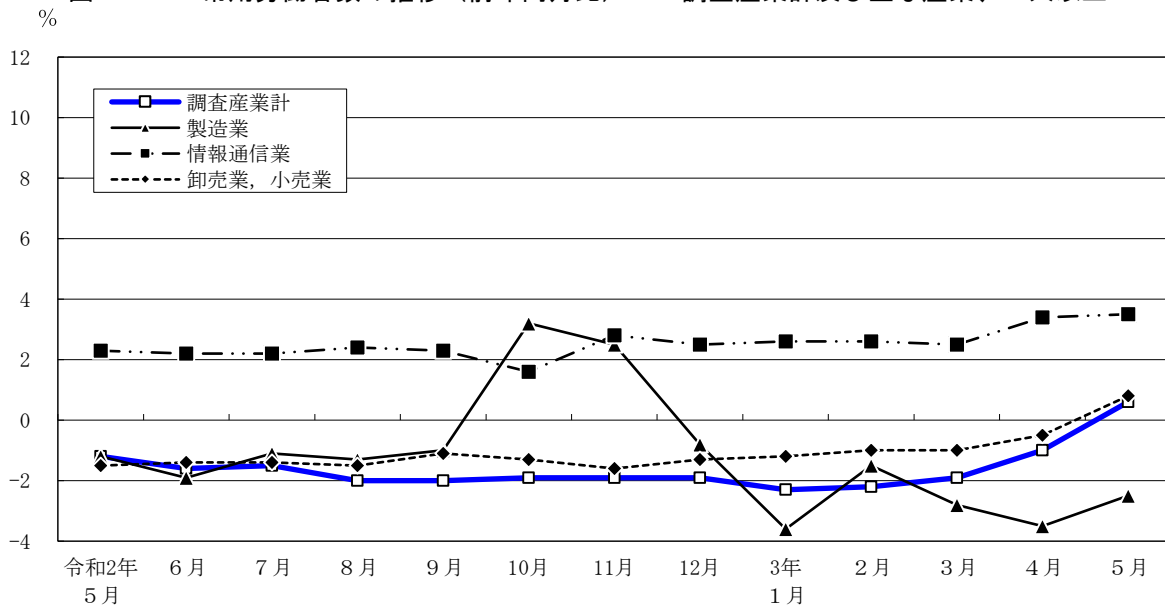
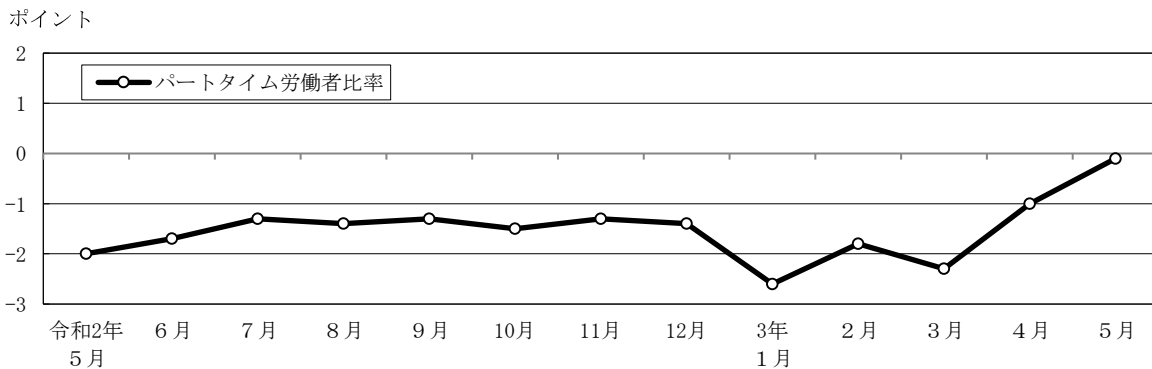


図3-2 パートタイム労働者比率の推移（前年同月差） — 調査産業計、5人以上 —



令和3年5月分

表3 常用労働者数及び労働異動率

(単位：人・%・ポイント)

| 規模 | 産 業 | 常 用 労働者数 | 労働異動率 | | | | パートタイム 労働者比率 | | |
|-------------------|-----------------------|-------------|-----------|-------|-----------|-------|-----------------|-----------|------|
| | | | 前年 同月比 | 入職率 | 前年 同月差 | 離職率 | 前年 同月差 | 前年 同月差 | |
| 5 人 以 上 | 調 査 産 業 計 | 8,079,711 | 0.6 | 2.27 | 0.70 | 2.02 | -0.95 | 23.6 | -0.1 |
| | 鉱業，採石業，砂利採取業 | 1,465 | - | 0.81 | -0.96 | 1.56 | 1.08 | 1.6 | 0.9 |
| | 建 設 業 | 401,572 | 3.1 | 3.00 | 2.33 | 1.13 | -0.04 | 2.5 | 0.1 |
| | 製 造 業 | 574,333 | -2.5 | 1.02 | 0.39 | 1.48 | -0.20 | 10.7 | 1.7 |
| | 電気・ガス・熱供給・水道業 | 26,912 | -5.4 | 1.23 | 1.06 | 1.09 | 0.65 | 1.9 | -0.2 |
| | 情 報 通 信 業 | 885,178 | 3.5 | 1.13 | -0.05 | 1.28 | -0.22 | 3.9 | 0.4 |
| | 運 輸 業 ， 郵 便 業 | 469,953 | -2.0 | 0.94 | -0.51 | 1.27 | -1.79 | 14.0 | 1.8 |
| | 卸 売 業 ， 小 売 業 | 1,674,917 | 0.8 | 2.04 | 0.68 | 1.87 | -0.50 | 25.7 | -1.3 |
| | 金 融 業 ， 保 険 業 | 403,387 | 0.8 | 2.61 | 1.33 | 2.77 | 1.44 | 7.0 | 1.0 |
| | 不 動 産 業 ， 物 品 賃 貸 業 | 223,820 | 2.7 | 1.76 | 0.25 | 2.25 | 0.06 | 14.1 | -3.3 |
| | 学術研究，専門・技術サービス業 | 397,453 | 0.9 | 2.65 | 1.44 | 1.52 | 0.38 | 6.7 | -0.6 |
| | 宿 泊 業 ， 飲 食 サ ー ビ ス 業 | 582,540 | -3.1 | 3.97 | 0.55 | 4.62 | -6.46 | 74.1 | -3.7 |
| | 生活関連サービス業，娯楽業 | 236,548 | -2.5 | 1.86 | 0.96 | 2.82 | 0.07 | 37.9 | -0.7 |
| | 教 育 ， 学 習 支 援 業 | 417,265 | 6.5 | 6.45 | 4.49 | 2.49 | 0.48 | 44.3 | 7.6 |
| 医 療 ， 福 祉 | 791,432 | 1.6 | 2.39 | 0.61 | 2.39 | -1.13 | 32.0 | -1.7 | |
| 複 合 サ ー ビ ス 事 業 | 37,186 | -2.0 | 0.59 | -0.49 | 0.49 | -0.23 | 16.6 | -5.1 | |
| サービス業（他に分類されないもの） | 955,750 | -0.6 | 1.92 | -0.34 | 1.67 | -1.47 | 26.5 | 1.7 | |
| 30 人 以 上 | 調 査 産 業 計 | 5,702,182 | 0.3 | 2.17 | 0.73 | 1.83 | -0.41 | 18.0 | -0.5 |
| | 鉱業，採石業，砂利採取業 | 1,465 | - | 0.81 | -0.96 | 1.56 | 1.08 | 1.6 | 0.9 |
| | 建 設 業 | 264,608 | 2.5 | 4.07 | 3.45 | 0.89 | -0.15 | 1.3 | 0.1 |
| | 製 造 業 | 424,563 | -2.5 | 1.09 | 0.48 | 1.54 | -0.25 | 10.5 | 2.4 |
| | 電気・ガス・熱供給・水道業 | 22,853 | -9.6 | 0.51 | 0.32 | 1.27 | 0.78 | 2.2 | -0.2 |
| | 情 報 通 信 業 | 778,594 | 3.4 | 1.08 | -0.12 | 1.28 | -0.08 | 3.7 | 0.7 |
| | 運 輸 業 ， 郵 便 業 | 397,527 | -1.9 | 0.87 | -0.69 | 1.39 | -1.96 | 14.3 | 2.2 |
| | 卸 売 業 ， 小 売 業 | 1,046,920 | -0.5 | 1.20 | 0.32 | 1.56 | -0.19 | 16.5 | -4.0 |
| | 金 融 業 ， 保 険 業 | 329,847 | 0.2 | 2.47 | 1.14 | 2.91 | 1.48 | 6.6 | 1.4 |
| | 不 動 産 業 ， 物 品 賃 貸 業 | 151,407 | 3.0 | 1.90 | 0.31 | 2.51 | 1.19 | 14.0 | -1.4 |
| | 学術研究，専門・技術サービス業 | 283,795 | 2.7 | 3.36 | 2.09 | 1.28 | 0.41 | 5.0 | -0.7 |
| | 宿 泊 業 ， 飲 食 サ ー ビ ス 業 | 188,149 | -8.8 | 3.22 | 0.86 | 4.38 | -1.06 | 63.2 | -6.0 |
| | 生活関連サービス業，娯楽業 | 130,798 | -2.8 | 1.76 | 0.86 | 2.42 | -0.58 | 35.7 | -4.9 |
| | 教 育 ， 学 習 支 援 業 | 325,529 | 5.7 | 7.36 | 5.03 | 2.18 | 0.41 | 38.9 | 4.9 |
| 医 療 ， 福 祉 | 525,471 | 1.2 | 2.77 | 0.81 | 2.36 | -0.64 | 25.9 | -1.5 | |
| 複 合 サ ー ビ ス 事 業 | 23,887 | -1.8 | 0.37 | -0.43 | 0.41 | -0.38 | 14.6 | -8.5 | |
| サービス業（他に分類されないもの） | 806,769 | -0.4 | 2.15 | -0.21 | 1.87 | -1.64 | 28.9 | 2.0 | |