

東京都の賃金、労働時間 及び雇用の動き

— 毎月勤労統計調査地方調査結果月報 —

令和3年1月分



毎月勤労統計調査地方調査の説明

1 調査の目的

この調査は、統計法に基づく基幹統計で、常用労働者の給与、出勤日数、労働時間数及び雇用について、東京都における毎月の変動を明らかにすることを目的としています。

2 調査の対象

本調査の産業分類は、平成25年10月改定の日本標準産業分類に基づき、鉱業、採石業、砂利採取業、建設業、製造業、電気・ガス・熱供給・水道業、情報通信業、運輸業、郵便業、卸売業、小売業、金融業、保険業、不動産業、物品賃貸業、学術研究、専門・技術サービス業、宿泊業、飲食サービス業、生活関連サービス業、娯楽業、教育、学習支援業、医療、福祉、複合サービス事業、サービス業（他に分類されないもの）を大分類としています。

常時5人以上の常用労働者を雇用する民営、公営及び官営の全事業所の中から、産業別、規模別に無作為抽出し（500人以上規模については全事業所）、厚生労働大臣が指定した約4,520事業所を対象に調査したものです。

利 用 上 の 注 意

- 「-」は皆無または該当数字がないもの、「0.0」は表章単位未満、「X」は調査事業所が少数であるため公表しないものであることを示しています。
- 「事業所規模5人以上」の統計表には、事業所規模30人以上の事業所を含みます。
- 平成30年1月分において、常用雇用指数を平成21年7月まで遡って改訂しています。
指数改訂の詳細につきましては、厚生労働省のホームページをご参照ください。
なお、各実数値やパートタイム労働者比率、入職率及び離職率については、ギャップ修正を行っていないため、ご注意ください。
- 平成29年1月分調査から、指数は平成27年平均=100としています。
- 前年比や前年同月比の算出は、指数によることとされているため、実数で計算した場合と必ずしも一致しません。
- 実質賃金指数=名目賃金指数/消費者物価指数*×100
*消費者物価指数は、東京都区部の消費者物価指数（持家の帰属家賃を除く総合）です。
- 指数、前年同月比は、調査対象事業所の抽出替え等に伴い、将来改訂されることがあります。
- 産業分類「鉱業、採石業、砂利採取業」については、指数が算出できないため、実数のみ公表しています。
- 令和元年6月分から、「500人以上規模の事業所」について全数調査による値に変更しました。
全数調査による値の前年同月比（差）は、令和元年6月分から令和2年5月分までは、前年同月の値として、抽出調査による値を用いています。

目 次

I	調査結果のあらまし	1
II	統計表	
第 1 表	規模、産業、性別常用労働者の 1 人平均月間現金給与額	7
第 2 表	規模、産業、性別常用労働者の 1 人平均月間出勤日数及び実労働時間数	8
第 3 表	規模、産業、性別常用労働者数及びパートタイム労働者比率	9
第 4 表	規模、産業別労働異動率	10
第 5 表	規模、産業、就業形態別常用労働者の 1 人平均月間現金給与額	11
第 6 表	規模、産業、就業形態別常用労働者の 1 人平均月間出勤日数及び実労働時間数	12
第 7 表	規模、産業、就業形態別常用労働者数	13
第 8 表	規模、性別常用労働者の 1 人平均月間現金給与額	14
第 9 表	規模、性別常用労働者の 1 人平均月間出勤日数及び実労働時間数	14
第 10 表	規模、就業形態別常用労働者の 1 人平均月間現金給与額	15
第 11 表	規模、就業形態別常用労働者の 1 人平均月間出勤日数及び実労働時間数	15
第 12 表	規模、産業別名目賃金指数（現金給与総額）	16
第 13 表	規模、産業別名目賃金指数（きまって支給する給与）	17
第 14 表	規模、産業別名目賃金指数（所定内給与）	18
第 15 表	規模、産業別実質賃金指数（現金給与総額）	19
第 16 表	規模、産業別実質賃金指数（きまって支給する給与）	20
第 17 表	規模、産業別労働時間指数（総実労働時間）	21
第 18 表	規模、産業別労働時間指数（所定内労働時間）	22
第 19 表	規模、産業別労働時間指数（所定外労働時間）	23
第 20 表	規模、産業別常用雇用指数	24
	用語の説明	25

調査結果のあらまし(常用労働者)

1 賃金

(1) 事業所規模5人以上

1月の現金給与総額は、規模5人以上で前年同月比0.6%減少の341,734円となった。

主な産業別に前年同月比を見ると、製造業0.7%減少、情報通信業3.1%増加、卸売業、小売業0.7%増加となった。

現金給与総額のうち、きまって支給する給与は、前年同月比0.5%増加の326,983円となった。また、所定内給与は、同0.8%増加の305,741円となった。

主な産業別にきまって支給する給与の前年同月比を見ると、製造業1.0%減少、情報通信業0.5%増加、卸売業、小売業0.7%増加となった。

実質賃金指数(現金給与総額)は、前年同月比0.1%増加となった。

(図1、表1、統計表第15表)

(2) 事業所規模30人以上

1月の現金給与総額は、規模30人以上で前年同月比1.4%減少の374,354円となった。

主な産業別に前年同月比を見ると、製造業3.1%減少、情報通信業2.5%増加、卸売業、小売業1.4%増加となった。

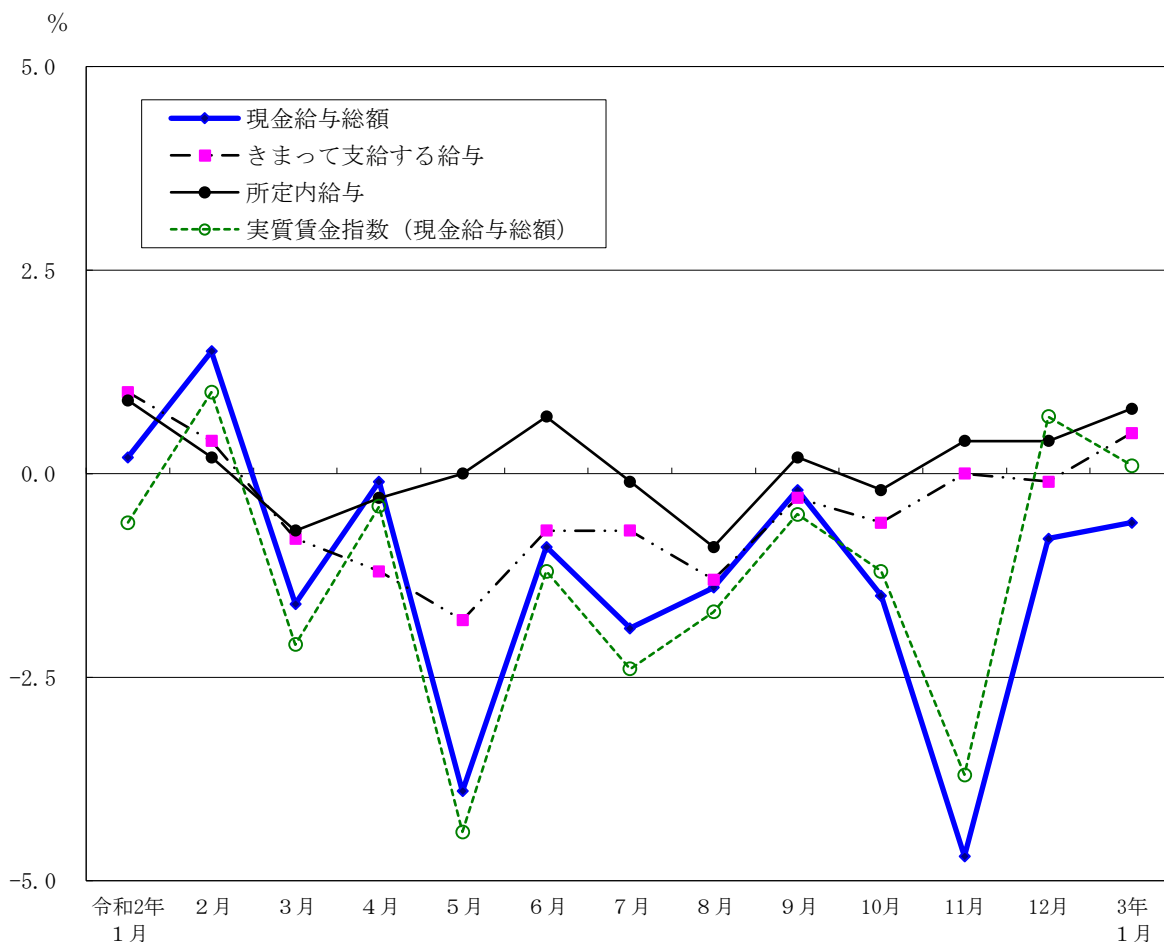
現金給与総額のうち、きまって支給する給与は、前年同月比0.6%増加の359,047円となった。また、所定内給与は、同0.8%増加の333,397円となった。

主な産業別にきまって支給する給与の前年同月比を見ると、製造業2.5%減少、情報通信業1.1%増加、卸売業、小売業2.0%増加となった。

実質賃金指数(現金給与総額)は、前年同月比0.9%減少となった。

(表1、統計表第15表)

図1 賃金の推移(前年同月比) —調査産業計、5人以上—



令和3年1月分

表1 月間現金給与額

(単位：円・%)

規模	産 業	現金給与総額		きまって支給する給与				特別に支払われた給与	
		前年 同月比		前年 同月比	所定内 与 給	前年 同月比	所定外 与 給		
5 人 以 上	調 査 産 業 計	341,734	-0.6	326,983	0.5	305,741	0.8	21,242	14,751
	鉱業，採石業，砂利採取業	537,984	-	531,944	-	496,653	-	35,291	6,040
	建 設 業	431,439	0.8	409,624	-2.0	380,209	-0.3	29,415	21,815
	製 造 業	390,760	-0.7	379,970	-1.0	360,000	-0.9	19,970	10,790
	電気・ガス・熱供給・水道業	493,066	0.9	473,211	-2.9	420,008	-2.6	53,203	19,855
	情 報 通 信 業	448,704	3.1	415,593	0.5	383,495	0.9	32,098	33,111
	運 輸 業 ， 郵 便 業	330,553	-6.1	323,012	-5.4	286,527	-2.4	36,485	7,541
	卸 売 業 ， 小 売 業	337,052	0.7	326,027	0.7	308,817	0.0	17,210	11,025
	金 融 業 ， 保 険 業	504,109	-23.8	452,394	-8.7	418,392	-8.6	34,002	51,715
	不 動 産 業 ， 物 品 賃 貸 業	377,019	2.6	361,013	5.4	339,566	5.8	21,447	16,006
	学術研究，専門・技術サービス業	426,378	-3.7	422,756	-1.8	393,831	-3.3	28,925	3,622
	宿 泊 業 ， 飲 食 サ ー ビ ス 業	124,492	-5.0	122,153	-3.2	118,654	1.4	3,499	2,339
	生活関連サービス業，娯楽業	256,237	1.4	247,728	1.0	238,739	2.2	8,989	8,509
	教 育 ， 学 習 支 援 業	294,534	1.2	290,230	3.9	283,083	3.8	7,147	4,304
医 療 ， 福 祉	301,719	6.7	285,386	5.2	269,644	5.6	15,742	16,333	
複 合 サ ー ビ ス 事 業	370,649	6.5	357,715	3.3	328,438	3.7	29,277	12,934	
サービス業（他に分類されないもの）	290,706	1.5	281,516	1.2	258,024	0.2	23,492	9,190	
30 人 以 上	調 査 産 業 計	374,354	-1.4	359,047	0.6	333,397	0.8	25,650	15,307
	鉱業，採石業，砂利採取業	537,984	-	531,944	-	496,653	-	35,291	6,040
	建 設 業	467,083	4.4	439,356	-1.2	401,440	0.6	37,916	27,727
	製 造 業	404,353	-3.1	396,722	-2.5	372,484	-2.6	24,238	7,631
	電気・ガス・熱供給・水道業	480,197	-0.6	457,817	-5.0	401,022	-5.2	56,795	22,380
	情 報 通 信 業	452,029	2.5	422,771	1.1	388,611	1.2	34,160	29,258
	運 輸 業 ， 郵 便 業	331,008	-7.2	323,191	-6.3	284,304	-2.9	38,887	7,817
	卸 売 業 ， 小 売 業	385,418	1.4	374,640	2.0	353,648	1.2	20,992	10,778
	金 融 業 ， 保 険 業	536,649	-25.8	482,271	-8.3	442,736	-8.9	39,535	54,378
	不 動 産 業 ， 物 品 賃 貸 業	392,459	-2.3	377,879	2.3	354,442	2.3	23,437	14,580
	学術研究，専門・技術サービス業	447,020	-2.5	444,045	-1.7	410,264	-3.2	33,781	2,975
	宿 泊 業 ， 飲 食 サ ー ビ ス 業	157,374	-6.2	155,541	-1.0	150,854	4.7	4,687	1,833
	生活関連サービス業，娯楽業	299,472	6.7	285,627	4.4	275,106	5.8	10,521	13,845
	教 育 ， 学 習 支 援 業	328,023	2.5	322,604	5.1	314,788	5.1	7,816	5,419
医 療 ， 福 祉	334,654	7.1	316,545	5.8	295,237	5.7	21,308	18,109	
複 合 サ ー ビ ス 事 業	375,107	4.0	374,490	4.3	334,038	4.7	40,452	617	
サービス業（他に分類されないもの）	276,382	1.7	270,247	1.8	248,170	1.7	22,077	6,135	

2 労働時間

(1) 事業所規模5人以上

1月の総実労働時間数は、規模5人以上で前年同月比1.3%減少の129.0時間となった。
 総実労働時間数のうち所定内労働時間数は、前年同月比1.0%減少の118.7時間、所定外労働時間数は、同5.5%減少の10.3時間となった。

主な産業別の所定外労働時間数は、製造業10.1時間（前年同月比3.9%減少）、情報通信業15.3時間（同3.8%減少）、卸売業、小売業8.4時間（前年同月と同水準）となった。

（図2-1、図2-2、表2）

(2) 事業所規模30人以上

1月の総実労働時間数は、規模30人以上で前年同月比0.9%減少の135.1時間となった。
 総実労働時間数のうち所定内労働時間数は、前年同月比0.7%減少の123.0時間、所定外労働時間数は、同3.2%減少の12.1時間となった。

主な産業別の所定外労働時間数は、製造業12.1時間（前年同月比1.6%減少）、情報通信業15.7時間（同4.3%減少）、卸売業、小売業10.0時間（同2.1%増加）となった。

（表2）

図2-1 労働時間の推移（前年同月比） — 調査産業計、5人以上 —

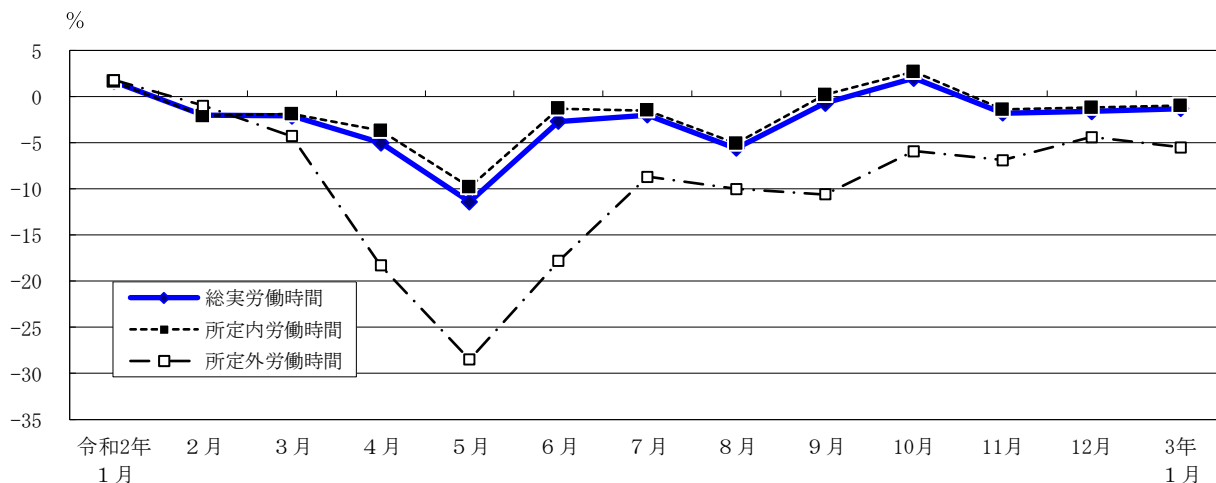
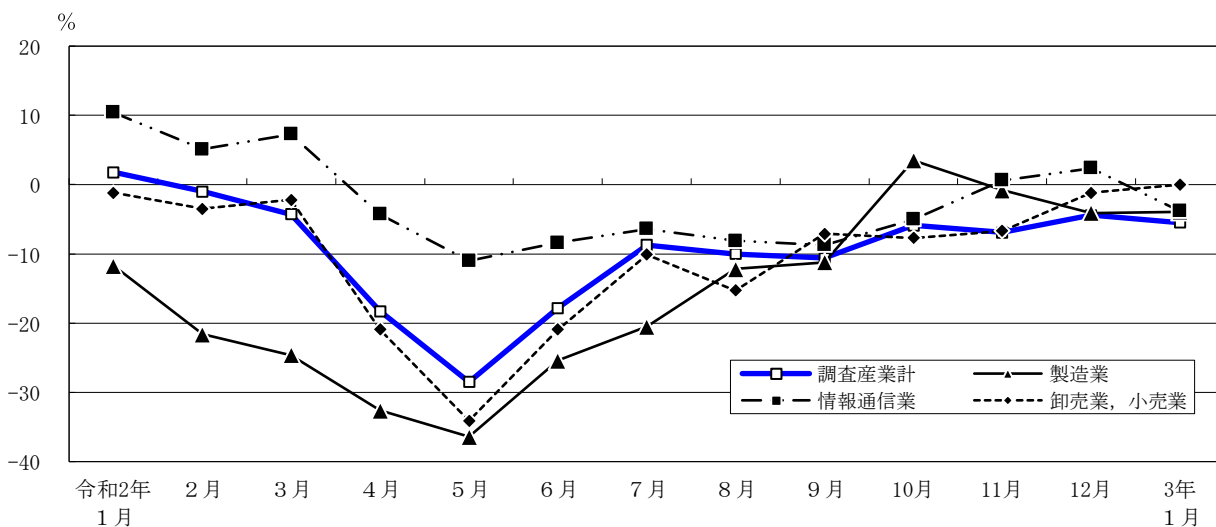


図2-2 所定外労働時間の推移（前年同月比） — 調査産業計及び主な産業、5人以上 —



令和3年1月分

表2 月間出勤日数及び実労働時間数

(単位： 日・時間・%)

規模	産 業	出 勤 日 数	総 実 労 働 時 間 数	前 年	所 定 内	前 年	所 定 外	前 年
				同 月 比	労 働 時 間 数	同 月 比	労 働 時 間 数	同 月 比
5 人 以 上	調 査 産 業 計	16.2	129.0	-1.3	118.7	-1.0	10.3	-5.5
	鉱業，採石業，砂利採取業	16.8	145.9	-	126.2	-	19.7	-
	建 設 業	17.9	150.7	-4.8	135.1	-3.9	15.6	-12.9
	製 造 業	16.7	137.4	-2.8	127.3	-2.7	10.1	-3.9
	電気・ガス・熱供給・水道業	17.4	146.6	-2.5	131.9	-1.1	14.7	-13.5
	情 報 通 信 業	17.6	150.0	0.4	134.7	0.9	15.3	-3.8
	運 輸 業 ， 郵 便 業	16.6	140.6	-8.0	123.9	-6.9	16.7	-14.8
	卸 売 業 ， 小 売 業	16.7	131.3	0.0	122.9	0.0	8.4	0.0
	金 融 業 ， 保 険 業	17.4	143.8	0.0	127.8	0.9	16.0	-5.9
	不 動 産 業 ， 物 品 賃 貸 業	17.4	143.7	3.0	130.7	3.2	13.0	0.8
	学術研究，専門・技術サービス業	17.0	143.6	2.1	128.6	0.9	15.0	14.4
	宿 泊 業 ， 飲 食 サービス業	11.1	70.8	-21.2	68.2	-17.8	2.6	-61.8
	生活関連サービス業，娯楽業	14.7	111.6	-6.1	104.9	-5.2	6.7	-20.3
	教 育 ， 学 習 支 援 業	13.3	94.2	-3.9	89.4	-3.4	4.8	-14.3
	医 療 ， 福 祉	15.9	120.6	3.3	115.2	3.8	5.4	-3.6
複 合 サービス 事業	17.5	138.3	-1.5	127.5	-0.8	10.8	-9.2	
サービス業（他に分類されないもの）	16.9	133.7	0.8	122.4	0.0	11.3	8.6	
30 人 以 上	調 査 産 業 計	16.7	135.1	-0.9	123.0	-0.7	12.1	-3.2
	鉱業，採石業，砂利採取業	16.8	145.9	-	126.2	-	19.7	-
	建 設 業	18.0	155.5	-4.6	136.3	-3.9	19.2	-10.2
	製 造 業	16.8	140.5	-3.9	128.4	-4.0	12.1	-1.6
	電気・ガス・熱供給・水道業	17.3	145.8	-1.9	130.5	-1.1	15.3	-8.9
	情 報 通 信 業	17.7	150.8	0.0	135.1	0.5	15.7	-4.3
	運 輸 業 ， 郵 便 業	16.3	139.0	-9.2	121.8	-8.1	17.2	-16.4
	卸 売 業 ， 小 売 業	17.3	138.0	1.3	128.0	1.3	10.0	2.1
	金 融 業 ， 保 険 業	17.4	146.8	1.4	128.3	1.8	18.5	-0.5
	不 動 産 業 ， 物 品 賃 貸 業	17.3	143.0	1.6	129.3	1.4	13.7	3.8
	学術研究，専門・技術サービス業	17.2	147.2	0.4	130.2	-1.0	17.0	13.4
	宿 泊 業 ， 飲 食 サービス業	11.4	77.4	-20.5	74.7	-16.9	2.7	-63.9
	生活関連サービス業，娯楽業	14.7	110.9	-5.0	103.1	-3.2	7.8	-24.3
	教 育 ， 学 習 支 援 業	13.2	95.4	-4.4	90.3	-4.1	5.1	-7.3
	医 療 ， 福 祉	16.6	129.2	4.2	122.2	4.0	7.0	7.8
複 合 サービス 事業	18.0	143.4	-3.0	128.3	-2.4	15.1	-7.9	
サービス業（他に分類されないもの）	17.0	132.8	1.2	122.0	1.3	10.8	0.9	

3 雇用

(1) 事業所規模5人以上

1月の常用労働者数は、規模5人以上で前年同月比2.3%減少の7,972千人となった。
 主な産業別に前年同月比をみると、製造業3.6%減少、情報通信業2.6%増加、卸売業、小売業1.2%減少となった。
 常用労働者中のパートタイム労働者比率は、前年同月差2.6ポイント下降し、23.5%となった。

(図3-1、図3-2、表3)

(2) 事業所規模30人以上

1月の常用労働者数は、規模30人以上で前年同月比1.6%減少の5,604千人となった。
 主な産業別に前年同月比をみると、製造業3.9%減少、情報通信業3.2%増加、卸売業、小売業0.9%減少となった。
 常用労働者中のパートタイム労働者比率は、前年同月差2.7ポイント下降し、17.7%となった。

(表3)

図3-1 常用労働者数の推移（前年同月比） —調査産業計及び主な産業、5人以上—

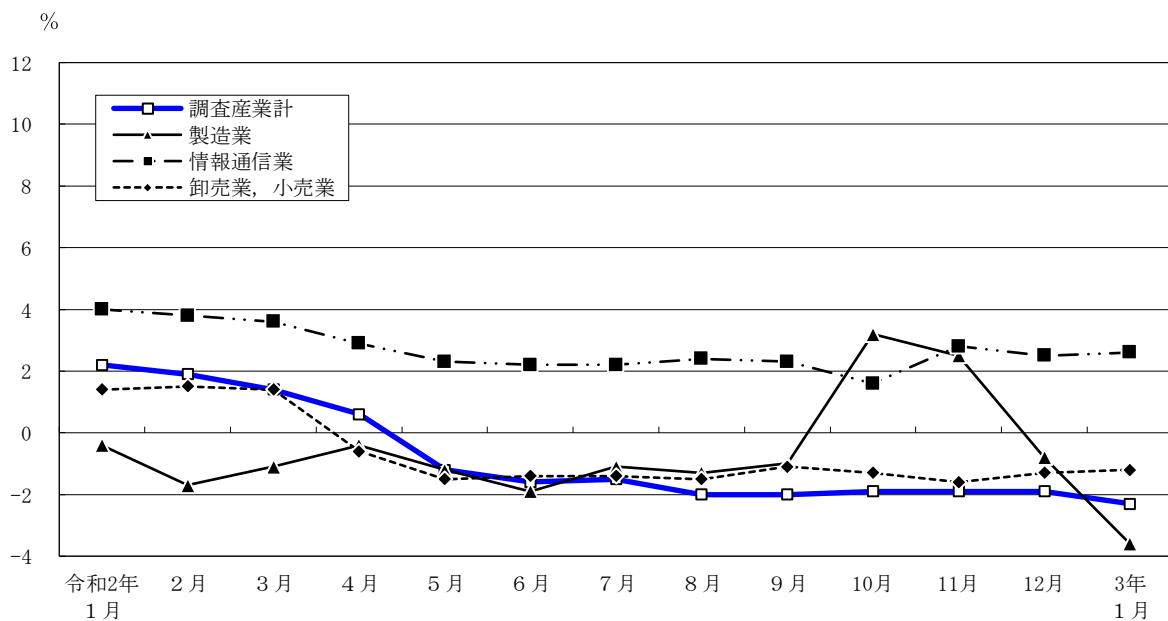
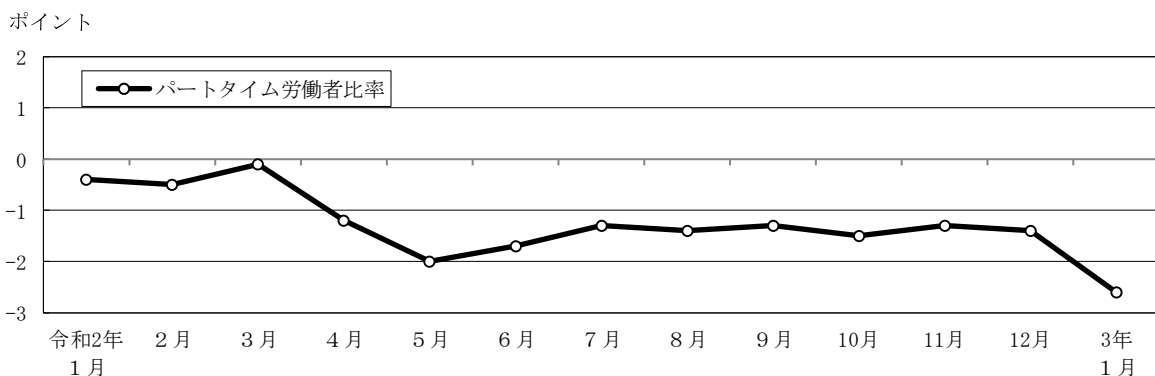


図3-2 パートタイム労働者比率の推移（前年同月差） —調査産業計、5人以上—



令和3年1月分

表3 常用労働者数及び労働異動率

(単位： 人・%・ポイント)

規模	産 業	常 用 労働者数		入 職 率		離 職 率		パートタイム 労働者比率	
			前 年 同 月 比		前 年 同 月 差		前 年 同 月 差		前 年 同 月 差
5 人 以 上	調 査 産 業 計	7,971,974	-2.3	1.34	-0.37	1.87	0.06	23.5	-2.6
	鉱業，採石業，砂利採取業	1,480	-	0.80	-3.70	1.94	-2.21	1.6	0.6
	建 設 業	387,149	1.3	0.63	-0.30	0.87	0.12	2.8	0.3
	製 造 業	555,649	-3.6	0.80	-0.58	1.33	0.27	12.4	2.6
	電気・ガス・熱供給・水道業	28,189	3.9	0.36	-0.01	0.55	-0.08	4.4	2.4
	情 報 通 信 業	858,853	2.6	0.93	0.07	0.94	-0.09	4.0	-0.6
	運 輸 業 ， 郵 便 業	473,544	0.9	0.67	-0.98	1.40	-0.47	14.5	-3.4
	卸 売 業 ， 小 売 業	1,660,483	-1.2	1.38	0.18	1.49	-0.04	25.6	-3.0
	金 融 業 ， 保 険 業	398,278	0.9	1.48	0.01	1.49	-1.07	6.1	0.3
	不 動 産 業 ， 物 品 賃 貸 業	219,145	0.7	1.05	-0.60	1.35	0.00	13.6	-6.6
	学術研究，専門・技術サービス業	389,054	-1.4	0.87	-0.40	0.91	-0.25	7.0	-1.6
	宿 泊 業 ， 飲 食 サ ー ビ ス 業	606,653	-13.3	2.52	-0.94	3.57	0.33	75.8	-1.5
	生活関連サービス業，娯楽業	244,828	-1.3	1.07	-0.15	2.64	0.56	36.2	-4.5
	教 育 ， 学 習 支 援 業	399,156	-3.2	1.63	-0.18	5.36	2.57	39.9	-1.7
	医 療 ， 福 祉	766,252	-2.5	1.37	0.02	1.84	0.06	31.9	-4.0
複 合 サ ー ビ ス 事 業	37,383	-2.1	0.27	-0.12	0.25	-0.32	15.3	-6.0	
サービス業（他に分類されないもの）	945,878	-5.3	2.01	-1.27	2.30	-0.13	23.4	-2.0	
30 人 以 上	調 査 産 業 計	5,604,432	-1.6	1.23	-0.40	1.75	0.08	17.7	-2.7
	鉱業，採石業，砂利採取業	1,480	-	0.80	-3.70	1.94	-2.21	1.6	0.6
	建 設 業	254,205	2.5	0.40	-0.43	0.75	-0.07	1.2	-0.3
	製 造 業	405,315	-3.9	0.94	-0.79	1.34	0.36	13.0	4.6
	電気・ガス・熱供給・水道業	25,005	2.3	0.40	-0.01	0.61	-0.09	2.5	0.3
	情 報 通 信 業	755,735	3.2	1.03	0.18	1.01	0.03	3.7	0.1
	運 輸 業 ， 郵 便 業	401,294	1.9	0.61	-1.33	1.39	-0.65	14.8	-3.6
	卸 売 業 ， 小 売 業	1,036,917	-0.9	1.05	0.22	1.20	0.01	17.0	-5.4
	金 融 業 ， 保 険 業	326,707	0.8	1.56	0.22	1.50	-1.03	5.9	1.1
	不 動 産 業 ， 物 品 賃 貸 業	147,946	2.8	0.89	-0.38	0.86	-0.16	13.3	-3.6
	学術研究，専門・技術サービス業	272,458	-1.9	0.81	-0.22	1.19	0.10	5.0	-1.2
	宿 泊 業 ， 飲 食 サ ー ビ ス 業	201,134	-11.9	2.19	-0.31	2.54	-0.17	64.7	-4.1
	生活関連サービス業，娯楽業	134,285	-1.8	0.88	-0.71	1.62	0.18	34.6	-7.3
	教 育 ， 学 習 支 援 業	314,028	-3.9	1.59	-0.31	6.29	4.02	34.6	-3.2
	医 療 ， 福 祉	509,133	-1.7	1.27	-0.05	1.63	-0.17	25.9	-3.7
複 合 サ ー ビ ス 事 業	24,243	-1.6	0.42	0.23	0.38	-0.17	13.3	-8.7	
サービス業（他に分類されないもの）	794,547	-6.3	2.13	-1.52	2.46	-0.31	25.3	-2.2	

第1表 規模、産業、性別常用労働者の1人平均月間現金給与額

規模	産業	現金給与総額				きまって支給する給与				特別に支払われた給与					
		計		女		計		女		計		男		女	
		男	女	男	女	計	男	女	計	男	女	計	男	女	
5人以上	調査産業	341,734	412,645	245,852	326,983	393,997	236,370	305,741	21,242	14,751	18,648	9,482			
	鉱業、採石業、砂利採取業	537,984	568,003	431,774	531,944	560,256	431,774	496,653	35,291	6,040	7,747	—			
	建設業	431,439	462,225	300,395	409,624	437,876	289,368	380,209	29,415	21,815	24,349	11,027			
	製造業	390,760	446,948	269,050	379,970	434,317	262,248	360,000	19,970	10,790	12,631	6,802			
	電気・ガス・熱供給・水道業	493,066	508,663	421,232	473,211	488,282	403,800	420,008	53,203	19,855	20,381	17,432			
	情報通信業	448,704	490,563	344,265	415,593	452,022	324,701	383,495	32,098	33,111	38,541	19,564			
	運輸業、郵便業	330,553	361,103	242,745	323,012	351,643	240,721	286,527	36,485	7,541	9,460	2,024			
	卸売業、小売業	337,052	416,271	233,336	326,027	402,611	225,761	308,817	17,210	11,025	13,660	7,575			
	金融業、保険業	504,109	670,553	339,584	452,394	589,952	316,421	418,392	34,002	51,715	80,601	23,163			
	不動産業、物品賃貸業	377,019	431,260	278,741	361,013	413,182	266,489	339,566	21,447	16,006	18,078	12,252			
	学術研究、専門・技術サービス業	426,378	484,467	322,116	422,756	480,534	319,051	393,831	28,925	3,622	3,933	3,065			
	宿泊業、飲食サービス業	124,492	172,866	85,606	122,153	169,847	83,813	118,654	3,499	2,339	3,019	1,793			
	生活関連サービス業、娯楽業	256,237	327,227	204,340	247,728	314,077	199,224	238,739	8,989	8,509	13,150	5,116			
	教育、学習支援業	294,534	339,034	246,346	290,230	333,497	243,377	283,083	7,147	4,304	5,537	2,969			
	医療、福祉	301,719	389,208	267,344	285,386	371,261	251,645	269,644	15,742	16,333	17,947	15,699			
複合サービス業	370,649	431,440	271,703	357,715	423,078	251,327	328,438	29,277	12,934	8,362	20,376				
サービス業（他に分類されないもの）	290,706	337,498	225,590	281,516	326,663	218,689	258,024	23,492	9,190	10,835	6,901				
30人以上	調査産業	374,354	439,276	275,657	359,047	420,613	265,452	333,397	25,650	15,307	18,663	10,205			
	鉱業、採石業、砂利採取業	537,984	568,003	431,774	531,944	560,256	431,774	496,653	35,291	6,040	7,747	—			
	建設業	467,083	495,614	330,520	439,356	465,739	313,072	401,440	37,916	27,727	29,875	17,448			
	製造業	404,353	462,529	275,987	396,722	453,628	271,160	372,484	24,238	7,631	8,901	4,827			
	電気・ガス・熱供給・水道業	480,197	490,099	430,756	457,817	467,444	409,748	401,022	56,795	22,380	22,655	21,008			
	情報通信業	452,029	490,845	355,680	422,771	457,846	335,708	388,611	34,160	29,258	32,999	19,972			
	運輸業、郵便業	331,008	361,144	242,833	323,191	351,134	241,432	284,304	38,887	7,817	10,010	1,401			
	卸売業、小売業	385,418	462,543	268,022	374,640	450,204	259,620	353,648	20,992	10,778	12,339	8,402			
	金融業、保険業	536,649	696,074	360,789	482,271	614,637	336,260	442,736	39,535	54,378	81,437	24,529			
	不動産業、物品賃貸業	392,459	451,466	288,263	377,879	432,957	280,620	354,442	23,437	14,580	18,509	7,643			
	学術研究、専門・技術サービス業	447,020	505,533	335,920	444,045	502,675	332,724	410,264	33,781	2,975	2,858	3,196			
	宿泊業、飲食サービス業	157,374	210,196	108,396	155,541	208,532	106,406	150,854	4,687	1,833	1,664	1,990			
	生活関連サービス業、娯楽業	299,472	401,428	211,464	285,627	381,619	202,768	275,106	10,521	13,845	19,809	8,696			
	教育、学習支援業	328,023	368,047	279,069	322,604	361,435	275,110	314,788	7,816	5,419	6,612	3,959			
	医療、福祉	334,654	401,639	300,977	316,545	381,254	284,012	295,237	21,308	18,109	20,385	16,965			
複合サービス業	375,107	425,072	238,955	374,490	424,264	238,858	334,038	40,452	617	808	97				
サービス業（他に分類されないもの）	276,382	322,788	218,134	270,247	315,521	213,420	248,170	22,077	6,135	7,267	4,714				

(単位：円)

第2表 規模、産業、産業、性別常用労働者の1人平均月間出勤日数及び実労働時間数

規模	産業	出勤日数				総実労働時間				所定内労働時間				所定外労働時間			
		日		日		時間		時間		時間		時間		時間		時間	
		計	男	女	計	男	女	計	男	女	計	男	女	計	男	女	
5人以上	調査業	16.2	17.0	15.2	129.0	140.7	113.3	118.7	127.6	106.7	10.3	13.1	6.6				
	採石業、砂利採取業	16.8	16.7	17.1	145.9	147.0	141.9	126.2	127.0	123.2	19.7	20.0	18.7				
	建設業	17.9	18.1	16.9	150.7	153.6	138.2	135.1	136.8	128.0	15.6	16.8	10.2				
	製造業	16.7	17.1	15.9	137.4	143.1	125.2	127.3	132.2	116.8	10.1	10.9	8.4				
	電気・ガス・熱供給・水道業	17.4	17.6	16.3	146.6	149.2	135.1	131.9	133.8	123.3	14.7	15.4	11.8				
	情報通信業	17.6	17.9	17.0	150.0	154.1	140.0	134.7	137.8	127.2	15.3	16.3	12.8				
	運輸業、郵便業	16.6	17.7	13.5	140.6	153.3	104.2	123.9	133.3	97.0	16.7	20.0	7.2				
	小売業	16.7	17.4	15.8	131.3	142.9	116.2	122.9	132.3	110.6	8.4	10.6	5.6				
	金融業、保険業	17.4	17.9	16.8	143.8	155.0	132.8	127.8	134.9	120.8	16.0	20.1	12.0				
	不動産業、物品賃貸業	17.4	17.9	16.5	143.7	149.9	132.6	130.7	135.2	122.7	13.0	14.7	9.9				
	学術研究、専門・技術サービス業	17.0	17.3	16.5	143.6	147.8	136.2	128.6	131.8	123.1	15.0	16.0	13.1				
	宿泊業、飲食サービス業	11.1	12.5	9.9	70.8	87.9	57.0	68.2	83.4	55.9	2.6	4.5	1.1				
	生活関連サービス業、娯楽業	14.7	15.2	14.4	111.6	122.1	104.0	104.9	113.2	98.9	6.7	8.9	5.1				
	教育、学習支援業	13.3	13.1	13.5	94.2	93.7	94.7	89.4	88.4	90.4	4.8	5.3	4.3				
	医療、福祉	15.9	16.2	15.7	120.6	128.6	117.6	115.2	121.7	112.7	5.4	6.9	4.9				
	複合サービス業	17.5	18.1	16.4	138.3	150.1	119.4	127.5	135.6	114.5	10.8	14.5	4.9				
	サービス業(他に分類されないもの)	16.9	17.6	15.9	133.7	145.8	117.0	122.4	131.0	110.6	11.3	14.8	6.4				
30人以上	調査業	16.7	17.2	15.8	135.1	144.4	121.0	123.0	129.9	112.6	12.1	14.5	8.4				
	採石業、砂利採取業	16.8	16.7	17.1	145.9	147.0	141.9	126.2	127.0	123.2	19.7	20.0	18.7				
	建設業	18.0	18.2	17.0	155.5	157.7	145.1	136.3	137.1	132.5	19.2	20.6	12.6				
	製造業	16.8	17.1	16.0	140.5	146.0	128.4	128.4	133.1	118.2	12.1	12.9	10.2				
	電気・ガス・熱供給・水道業	17.3	17.5	16.5	145.8	148.0	134.6	130.5	132.1	122.7	15.3	15.9	11.9				
	情報通信業	17.7	18.0	17.0	150.8	154.7	141.0	135.1	138.1	127.6	15.7	16.6	13.4				
	運輸業、郵便業	16.3	17.5	13.0	139.0	152.3	100.2	121.8	131.6	93.2	17.2	20.7	7.0				
	小売業	17.3	17.8	16.5	138.0	146.9	124.5	128.0	135.1	117.2	10.0	11.8	7.3				
	金融業、保険業	17.4	17.9	16.8	146.8	156.5	136.0	128.3	134.6	121.3	18.5	21.9	14.7				
	不動産業、物品賃貸業	17.3	17.7	16.6	143.0	148.0	134.2	129.3	132.8	123.0	13.7	15.2	11.2				
	学術研究、専門・技術サービス業	17.2	17.5	16.6	147.2	151.1	140.0	130.2	133.1	124.7	17.0	18.0	15.3				
	宿泊業、飲食サービス業	11.4	12.6	10.3	77.4	91.3	64.5	74.7	87.3	63.0	2.7	4.0	1.5				
	生活関連サービス業、娯楽業	14.7	15.7	13.9	110.9	127.9	96.1	103.1	116.9	91.1	7.8	11.0	5.0				
	教育、学習支援業	13.2	13.0	13.6	95.4	94.1	97.1	90.3	88.9	92.0	5.1	5.2	5.1				
	医療、福祉	16.6	16.7	16.6	129.2	133.5	127.0	122.2	125.5	120.6	7.0	8.0	6.4				
	複合サービス業	18.0	18.4	16.9	143.4	153.8	115.3	128.3	135.9	107.6	15.1	17.9	7.7				
	サービス業(他に分類されないもの)	17.0	17.7	16.0	132.8	145.6	116.9	122.0	131.3	110.4	10.8	14.3	6.5				

第3表 規模、産業、性別常用労働者数及びパートタイム労働者比率

規模	産業	前月末労働者数				本月中の増加労働者数				本月中の減少労働者数				本月末労働者数				パートタイム労働者比率					
		人		人		人		人		人		人		人		人		%		%			
		計	男	女	計	男	女	計	男	女	計	男	女	計	男	女	計	男	女	計	男	女	
5人以上	調査産業	8,014,272	4,606,832	3,407,440	107,327	54,483	52,844	149,625	78,337	71,288	7,971,974	4,582,978	3,388,996	23.5	13.7	36.7							
	採石業、砂利採取	1,497	1,165	332	12	11	1	29	20	9	1,480	1,156	324	1.6	1.6	1.2							
	建設	388,045	314,139	73,906	2,464	2,248	216	3,360	2,802	558	387,149	313,585	73,564	2.8	1.5	8.7							
	製造	558,595	382,619	175,976	4,464	2,315	2,149	7,410	5,234	2,176	555,649	379,700	175,949	12.4	4.7	29.0							
	電気・ガス・熱供給・水道業	28,242	23,216	5,026	101	79	22	154	147	7	28,189	23,148	5,041	4.4	2.7	12.5							
	情報通信業	858,951	613,498	245,453	8,001	4,639	3,362	8,099	5,331	2,768	858,853	612,806	246,047	4.0	1.4	10.6							
	運輸業、郵便業	476,999	353,783	123,216	3,214	2,343	871	6,669	4,714	1,955	473,544	351,412	122,132	14.5	13.0	19.0							
	卸売業、小売業	1,662,354	943,389	718,965	22,885	11,062	11,823	24,756	13,945	10,811	1,660,483	940,506	719,977	25.6	13.5	41.3							
	金融業、保険業	398,326	198,172	200,154	5,878	2,807	3,071	5,926	3,158	2,768	398,278	197,821	200,457	6.1	1.3	10.8							
	不動産業、物品賃貸業	219,804	141,567	78,237	2,306	1,286	1,020	2,965	1,574	1,391	219,145	141,279	77,866	13.6	10.4	19.5							
	学術研究、専門・技術サービス業	389,219	249,805	139,414	3,377	2,299	1,078	3,542	2,099	1,443	389,054	250,005	139,049	7.0	3.6	13.2							
	宿泊業、飲食サービス業	613,104	272,781	340,323	15,453	8,040	7,413	21,904	10,025	11,879	606,653	270,796	335,857	75.8	60.4	88.2							
	生活関連サービス業、娯楽業	248,727	105,174	143,553	2,671	1,472	1,199	6,570	3,387	3,183	244,828	103,259	141,569	36.2	26.7	43.2							
	教育、学習支援業	414,591	216,912	197,679	6,770	3,662	3,108	22,205	14,421	7,784	399,156	206,153	193,003	39.9	34.2	46.1							
	医療、福祉	769,822	216,411	553,411	10,581	2,680	7,901	14,151	2,204	11,947	766,252	216,887	549,365	31.9	24.8	34.7							
複合サービス業	37,374	23,142	14,232	102	87	15	93	64	29	37,383	23,165	14,218	15.3	5.7	30.9								
サービス業(他に分類されないもの)	948,622	551,059	397,563	19,048	9,453	9,595	21,792	9,212	12,580	945,878	551,300	394,578	23.4	14.5	35.8								
30人以上	調査産業	5,634,091	3,398,405	2,235,686	69,133	36,267	32,866	98,792	53,868	44,924	5,604,432	3,380,804	2,223,628	17.7	10.4	28.9							
	採石業、砂利採取	1,497	1,165	332	12	11	1	29	20	9	1,480	1,156	324	1.6	1.6	1.2							
	建設	255,089	210,943	44,146	1,018	852	166	1,902	1,456	446	254,205	210,339	43,866	1.2	0.7	3.2							
	製造	406,949	280,378	126,571	3,838	2,063	1,775	5,472	3,875	1,597	405,315	278,566	126,749	13.0	4.9	30.7							
	電気・ガス・熱供給・水道業	25,058	20,889	4,169	101	79	22	154	147	7	25,005	20,821	4,184	2.5	2.4	3.3							
	情報通信業	755,556	538,810	216,746	7,776	4,591	3,185	7,597	4,928	2,669	755,735	538,473	217,262	3.7	1.3	9.4							
	運輸業、郵便業	404,447	301,248	103,199	2,461	1,670	791	5,614	3,659	1,955	401,294	299,259	102,035	14.8	13.5	18.7							
	卸売業、小売業	1,038,512	626,701	411,811	10,911	5,898	5,013	12,506	6,752	5,754	1,036,917	625,847	411,070	17.0	8.0	30.8							
	金融業、保険業	326,513	171,515	154,998	5,096	2,532	2,564	4,902	2,942	1,960	326,707	171,105	155,602	5.9	1.2	11.1							
	不動産業、物品賃貸業	147,898	94,370	53,528	1,313	817	496	1,265	676	589	147,946	94,511	53,435	13.3	11.5	16.3							
	学術研究、専門・技術サービス業	273,513	179,097	94,416	2,213	1,370	843	3,268	1,944	1,324	272,458	178,523	93,935	5.0	2.6	9.7							
	宿泊業、飲食サービス業	201,845	97,021	104,824	4,419	2,008	2,411	5,130	2,168	2,962	201,134	96,861	104,273	64.7	49.6	78.8							
	生活関連サービス業、娯楽業	135,288	62,615	72,673	1,187	684	503	2,190	1,025	1,165	134,285	62,274	72,011	34.6	21.2	46.1							
	教育、学習支援業	329,492	182,463	147,029	5,249	3,191	2,058	20,713	14,071	6,642	314,028	171,583	142,445	34.6	29.4	40.8							
	医療、福祉	510,994	170,613	340,381	6,490	1,625	4,865	8,351	1,563	6,788	509,133	170,675	338,458	25.9	21.7	28.1							
複合サービス業	24,234	17,720	6,514	102	87	15	93	64	29	24,243	17,743	6,500	13.3	7.1	30.1								
サービス業(他に分類されないもの)	797,206	442,857	354,349	16,947	8,789	8,158	19,606	8,578	11,028	794,547	443,068	351,479	25.3	16.1	36.9								

令和3年1月分

第4表 規模、産業別労働異動率

(単位：%)

規 産 業	5人以上		離職率	30人以上	
	入職率	離職率		入職率	離職率
調査産業計	1.34	1.87	1.23	1.75	
鉱業，採石業，砂利採取業	0.80	1.94	0.80	1.94	
建設業	0.63	0.87	0.40	0.75	
製造業	0.80	1.33	0.94	1.34	
電気・ガス・熱供給・水道業	0.36	0.55	0.40	0.61	
情報通信業	0.93	0.94	1.03	1.01	
運輸業，郵便業	0.67	1.40	0.61	1.39	
卸売業，小売業	1.38	1.49	1.05	1.20	
金融業，保険業	1.48	1.49	1.56	1.50	
不動産業，物品賃貸業	1.05	1.35	0.89	0.86	
学術研究，専門・技術サービス業	0.87	0.91	0.81	1.19	
宿泊業，飲食サービス業	2.52	3.57	2.19	2.54	
生活関連サービス業，娯楽業	1.07	2.64	0.88	1.62	
教育，学習支援業	1.63	5.36	1.59	6.29	
医療，福祉	1.37	1.84	1.27	1.63	
複合サービス業	0.27	0.25	0.42	0.38	
サービス業(他に分類されないもの)	2.01	2.30	2.13	2.46	

第5表 規模、産業、就業形態別常用労働者の1人平均月間現金給与額

規模	産業	一般労働者					パートタイム労働者					
		現金給与総額	きままって支給する給与	所定内給与	所定外給与	特別に支払われた給与	現金給与総額	きままって支給する給与	所定内給与	所定外給与	特別に支払われた給与	
5人以上	調査業	414,967	396,130	369,305	26,825	18,837	104,203	102,704	99,571	3,133	1,499	
	採石業、砂利採取業	543,244	537,107	501,283	35,824	6,137	210,085	210,085	208,042	2,043	—	
	建設業	439,103	416,685	386,514	30,171	22,418	161,617	161,054	158,231	2,823	563	
	製造業	429,176	417,162	395,288	21,874	12,014	117,577	115,489	109,058	6,431	2,088	
	電気・ガス・熱供給・水道業	502,082	481,494	426,908	54,586	20,588	297,071	293,158	270,017	23,141	3,913	
	情報通信業	461,860	427,459	394,214	33,245	34,401	133,830	131,600	126,954	4,646	2,230	
	運輸業、郵便業	363,417	354,641	313,641	41,000	8,776	137,242	136,969	127,040	9,929	273	
	卸売業、小売業	417,230	402,676	380,705	21,971	14,554	103,706	102,950	99,593	3,357	756	
	金融業、保険業	527,158	472,143	436,088	36,055	55,015	153,066	151,602	148,861	2,741	1,464	
	不動産業、物品賃貸業	420,510	402,011	377,590	24,421	18,499	100,980	100,796	98,224	2,572	184	
	学術研究、専門・技術サービス業	446,192	442,519	411,687	30,832	3,673	161,072	158,127	154,743	3,384	2,945	
	宿泊業、飲食サービス業	304,968	300,314	289,805	10,509	4,654	66,926	65,325	64,062	1,263	1,601	
	生活関連サービス業、娯楽業	358,102	345,882	332,995	12,887	12,220	80,095	78,003	75,755	2,248	2,092	
	教育、学習支援業	433,662	426,961	415,491	11,470	6,701	92,821	91,991	91,112	879	830	
	医療、福祉業	381,739	358,813	337,052	21,761	22,926	132,280	129,906	126,909	2,997	2,374	
	複合サービス業	410,948	396,008	363,268	32,740	14,940	147,423	145,599	135,503	10,096	1,824	
	サービス業（他に分類されないもの）	338,692	327,333	298,248	29,085	11,359	134,077	131,966	126,731	5,235	2,111	
	30人以上	調査業	430,429	412,082	381,671	30,411	18,347	116,199	114,888	111,158	3,730	1,311
		採石業、砂利採取業	543,244	537,107	501,283	35,824	6,137	210,085	210,085	208,042	2,043	—
建設業		470,682	442,643	404,318	38,325	28,039	169,998	168,021	163,920	4,101	1,977	
製造業		446,156	437,536	410,961	26,575	8,620	120,227	119,322	110,972	8,350	905	
電気・ガス・熱供給・水道業		487,760	465,002	406,806	58,196	22,758	186,798	179,078	176,642	2,436	7,720	
情報通信業		464,108	433,842	398,545	35,297	30,266	132,206	129,647	125,590	4,057	2,559	
運輸業、郵便業		365,112	355,986	312,134	43,852	9,126	135,362	135,052	124,647	10,405	310	
卸売業、小売業		441,660	428,976	404,254	24,722	12,684	112,627	111,094	108,195	2,899	1,533	
金融業、保険業		560,701	502,961	461,122	41,839	57,740	159,434	157,793	154,390	3,403	1,641	
不動産業、物品賃貸業		436,544	419,771	393,068	26,703	16,773	104,994	104,715	102,571	2,144	279	
学術研究、専門・技術サービス業		461,678	458,603	423,248	35,355	3,075	167,431	166,369	162,605	3,764	1,062	
宿泊業、飲食サービス業		318,448	315,123	304,246	10,877	3,325	69,435	68,417	67,109	1,308	1,018	
生活関連サービス業、娯楽業		420,477	399,950	384,359	15,591	20,527	73,576	72,206	71,151	1,055	1,370	
教育、学習支援業		454,418	446,647	434,861	11,786	7,771	101,154	99,957	99,266	691	1,197	
医療、福祉業		400,459	376,957	349,543	27,414	23,502	147,370	144,608	140,677	3,931	2,762	
複合サービス業		409,949	409,237	365,011	44,226	712	148,170	148,170	132,300	15,870	—	
サービス業（他に分類されないもの）		325,681	317,711	289,868	27,843	7,970	130,610	129,900	124,874	5,026	710	

(単位：円)

第6表 規模、産業、就業形態別常用労働者の1人平均月間出勤日数及び実労働時間数

規模	産業	一般労働者				パートタイム労働者				
		出勤日数 日	総実労働時間 時間	所定労働時間 時間	所定外労働時間 時間	出勤日数 日	総実労働時間 時間	所定労働時間 時間	所定外労働時間 時間	
5人以上	調査業	17.7	148.0	135.1	12.9	11.4	67.6	65.6	2.0	
	採石業、砂利採取業	16.8	146.5	126.5	20.0	14.5	105.6	104.7	0.9	
	建設業	18.0	152.4	136.4	16.0	14.0	90.1	88.2	1.9	
	製造業	17.1	142.9	132.3	10.6	14.3	98.6	92.1	6.5	
	電気・ガス・熱供給・水道業	17.5	148.3	133.1	15.2	14.1	110.6	105.5	5.1	
	情報通信業	17.8	152.9	137.1	15.8	12.1	79.8	77.3	2.5	
	運輸業、郵便業	17.1	148.9	130.5	18.4	13.5	92.1	85.5	6.6	
	卸売業、小売業	17.9	148.7	138.2	10.5	13.1	80.8	78.4	2.4	
	金融業、保険業	17.6	147.1	130.2	16.9	14.2	93.8	92.2	1.6	
	不動産業、物品賃貸業	18.0	153.6	139.0	14.6	13.3	80.8	78.2	2.6	
	学術研究、専門・技術サービス業	17.3	147.7	131.7	16.0	13.0	89.3	87.3	2.0	
	宿泊業、飲食サービス業	17.3	142.8	134.9	7.9	9.1	47.8	46.9	0.9	
	生活関連サービス業、娯楽業	17.8	146.0	136.1	9.9	9.3	52.3	51.1	1.2	
	教育、学習支援業	16.7	130.3	122.5	7.8	8.2	42.0	41.4	0.6	
	医療業、福祉業	18.3	147.5	140.1	7.4	10.6	63.8	62.6	1.2	
	複合サービス事業	17.7	145.4	133.4	12.0	16.3	99.7	95.1	4.6	
	サービス業（他に分類されないもの）	17.8	148.7	134.8	13.9	14.2	84.7	82.0	2.7	
	30人以上	調査業	17.7	148.6	134.4	14.2	12.0	73.4	71.0	2.4
		採石業、砂利採取業	16.8	146.5	126.5	20.0	14.5	105.6	104.7	0.9
		建設業	18.1	156.3	136.9	19.4	14.0	94.2	92.1	2.1
製造業		17.1	145.6	133.0	12.6	14.8	105.9	97.5	8.4	
電気・ガス・熱供給・水道業		17.4	147.1	131.5	15.6	13.2	95.2	94.1	1.1	
情報通信業		17.9	153.5	137.3	16.2	12.1	80.5	78.1	2.4	
運輸業、郵便業		16.9	147.4	128.4	19.0	13.1	91.4	84.3	7.1	
卸売業、小売業		17.9	148.6	137.0	11.6	14.1	86.7	84.1	2.6	
金融業、保険業		17.6	150.0	130.5	19.5	14.3	95.8	93.9	1.9	
不動産業、物品賃貸業		17.9	152.6	137.2	15.4	13.8	80.2	77.4	2.8	
学術研究、専門・技術サービス業		17.4	150.2	132.4	17.8	12.9	90.1	87.6	2.5	
宿泊業、飲食サービス業		15.6	129.6	123.3	6.3	9.1	48.9	48.1	0.8	
生活関連サービス業、娯楽業		17.2	142.0	130.6	11.4	10.0	52.6	51.7	0.9	
教育、学習支援業		16.5	126.8	119.1	7.7	7.3	39.1	38.7	0.4	
医療業、福祉業		18.7	150.3	141.4	8.9	10.8	69.1	67.7	1.4	
複合サービス事業		17.9	150.2	133.7	16.5	18.2	99.6	93.3	6.3	
サービス業（他に分類されないもの）		17.8	148.9	135.3	13.6	14.3	85.4	82.8	2.6	

第7表 規模、産業、就業形態別常用労働者数

規模	産業	一般労働者				パートタイム労働者				(単位：人)	
		前月 末 労働者数	本月中の増加 労働者数	本月中の減少 労働者数	本 月 末 労働者数	前月 末 労働者数	本月中の増加 労働者数	本月中の減少 労働者数	本 月 末 労働者数		
5 人 以 上	調査業、採石業、砂利採取業、建設業、製造業、電気・ガス・熱供給・水道業、情報通信業、運輸業、郵便業、小売業、金融業、不動産業、学術研究、専門・技術サービス業、宿泊業、飲食サービス業、生活関連サービス業、娯楽業、教育、学習支援業、医療サービス業、複合サービス業(他に分類されないもの)	6,116,610	61,471	75,974	6,102,412	1,897,662	45,856	73,651	1,869,562		
		1,473	12	27	1,457	24	0	2	23		
		377,661	1,549	3,090	376,120	10,384	915	270	11,029		
		490,187	2,543	6,106	486,687	68,408	1,921	1,304	68,962		
		27,008	84	149	26,941	1,234	17	5	1,248		
		824,637	6,919	7,286	824,269	34,314	1,082	813	34,584		
		407,583	2,555	5,103	404,841	69,416	659	1,566	68,703		
		1,236,912	12,845	13,654	1,236,173	425,442	10,040	11,102	424,310		
		373,495	5,753	5,207	374,030	24,831	125	719	24,248		
		189,866	1,790	2,421	189,339	29,938	516	544	29,806		
		362,481	2,490	3,407	361,708	26,738	887	135	27,346		
		148,028	2,741	3,691	146,950	465,076	12,712	18,213	469,703		
		156,555	1,518	2,030	156,155	92,172	1,153	4,540	88,673		
		241,828	1,430	3,815	239,756	172,763	5,340	18,390	159,400		
		521,620	5,648	5,592	521,725	248,202	4,933	8,559	244,527		
		31,645	98	65	31,680	5,729	4	28	5,703		
		725,631	13,496	14,331	724,581	222,991	5,552	7,461	221,297		
		30 人 以 上	調査業、採石業、砂利採取業、建設業、製造業、電気・ガス・熱供給・水道業、情報通信業、運輸業、郵便業、小売業、金融業、不動産業、学術研究、専門・技術サービス業、宿泊業、飲食サービス業、生活関連サービス業、娯楽業、教育、学習支援業、医療サービス業、複合サービス業(他に分類されないもの)	4,622,521	44,765	56,930	4,610,461	1,011,570	24,368	41,862	993,971
				1,473	12	27	1,457	24	0	2	23
251,971	999			1,744	251,227	3,118	19	158	2,978		
355,267	2,168			4,624	352,818	51,682	1,670	848	52,497		
24,436	84			149	24,369	622	17	5	636		
728,142	6,790			6,784	728,147	27,414	986	813	27,588		
344,317	1,882			4,183	341,822	60,130	579	1,431	59,472		
860,514	8,110			8,536	860,158	177,998	2,801	3,970	176,759		
306,644	4,971			4,183	307,421	19,869	125	719	19,286		
128,187	1,080			949	128,320	19,711	233	316	19,626		
260,040	1,794			3,133	258,732	13,473	419	135	13,726		
71,341	858			1,101	70,970	130,504	3,561	4,029	130,164		
87,679	778			596	87,862	47,609	409	1,594	46,423		
207,814	542			3,211	205,459	121,678	4,707	17,502	108,569		
377,853	3,031			3,897	377,036	133,141	3,459	4,454	132,097		
20,995	98			65	21,030	3,239	4	28	3,213		
595,848	11,568			13,748	593,633	201,358	5,379	5,858	200,914		

令和3年1月分

第8表 規模、性別常用労働者の1人平均月間現金給与額

(単位：円)

規模	現金給与総額				きまって支給する給与				所定内給与		所定外給与		特別に支払われた給与					
	計	男	女	計	男	女	計	男	女	計	男	女	計	男	女	計	男	女
500人以上	445,562	527,418	320,533	421,866	497,201	306,799	388,125	33,741	23,696	30,217	13,734							
100～499人	368,324	423,477	281,876	353,122	406,267	269,822	328,131	24,991	15,202	17,210	12,054							
100人以上	407,120	475,423	301,445	387,652	451,712	288,541	358,266	29,386	19,468	23,711	12,904							
30～99人	305,413	361,557	223,139	298,861	353,747	218,432	281,072	17,789	6,552	7,810	4,707							
5～29人	264,520	337,753	188,985	251,084	319,147	180,882	240,278	10,806	13,436	18,606	8,103							
30人以上	374,354	439,276	275,657	359,047	420,613	265,452	333,397	25,650	15,307	18,663	10,205							
5人以上	341,734	412,645	245,852	326,983	393,997	236,370	305,741	21,242	14,751	18,648	9,482							

令和3年1月分

第9表 規模、性別常用労働者の1人平均月間出勤日数及び実労働時間数

調査産業計

規模	出勤日数			総実労働時間			所定内労働時間			所定外労働時間		
	計	男	女	計	男	女	計	男	女	計	男	女
500人以上	16.9	17.5	16.1	139.8	147.7	127.6	125.9	131.5	117.3	13.9	16.2	10.3
100～499人	17.1	17.6	16.4	139.7	148.1	126.5	127.2	133.2	117.7	12.5	14.9	8.8
100人以上	17.0	17.5	16.3	139.7	147.8	127.1	126.5	132.3	117.5	13.2	15.5	9.6
30～99人	15.9	16.6	14.8	125.5	137.2	108.4	115.8	124.8	102.6	9.7	12.4	5.8
5～29人	15.1	16.2	14.0	114.6	130.1	98.8	108.4	121.1	95.4	6.2	9.0	3.4
30人以上	16.7	17.2	15.8	135.1	144.4	121.0	123.0	129.9	112.6	12.1	14.5	8.4
5人以上	16.2	17.0	15.2	129.0	140.7	113.3	118.7	127.6	106.7	10.3	13.1	6.6

第10表 規模、就業形態別常用労働者の1人平均月間現金給与額

規模	調査産業計					パートタイム労働者				
	現金給与 総額	きま まって支給する 給与	所定内 給与	所定外 給与	特別に支払 われた給与	現金給与 総額	きま まって支給する 給与	所定内 給与	所定外 給与	特別に支払 われた給与
500人以上	488,183	461,399	423,889	37,510	26,784	131,147	130,237	124,300	5,937	910
100~499人	416,461	398,348	369,301	29,047	18,113	129,483	128,724	123,857	4,867	759
100人以上	453,499	430,908	397,491	33,417	22,591	130,178	129,356	124,042	5,314	822
30~99人	374,837	366,716	343,549	23,167	8,121	99,464	97,568	95,734	1,834	1,896
5~29人	367,159	346,807	331,072	15,735	20,352	90,547	88,834	86,382	2,452	1,713
30人以上	430,429	412,082	381,671	30,411	18,347	116,199	114,888	111,158	3,730	1,311
5人以上	414,967	396,130	369,305	26,825	18,837	104,203	102,704	99,571	3,133	1,499

(単位：円)

第11表 規模、就業形態別常用労働者の1人平均月間出勤日数及び実労働時間数

規模	調査産業計					パートタイム労働者				
	出勤日数 日	総実労働 時間	所定内 労働時間	所定外 労働時間	出勤日数 日	総実労働 時間	所定内 労働時間	所定外 労働時間	出勤日数 日	総実労働 時間
500人以上	17.6	148.2	132.9	15.3	11.9	77.5	74.2	3.3	3.3	3.3
100~499人	17.9	150.8	136.5	14.3	13.6	84.2	80.7	3.5	3.5	3.5
100人以上	17.7	149.4	134.6	14.8	12.9	81.4	78.0	3.4	3.4	3.4
30~99人	17.5	146.3	133.7	12.6	11.0	63.9	62.6	1.3	1.3	1.3
5~29人	17.8	146.3	137.3	9.0	10.6	61.0	59.5	1.5	1.5	1.5
30人以上	17.7	148.6	134.4	14.2	12.0	73.4	71.0	2.4	2.4	2.4
5人以上	17.7	148.0	135.1	12.9	11.4	67.6	65.6	2.0	2.0	2.0

第12表 規模、産業別名目賃金指数 (現金給与総額)

規模	年 月	調査産業計	前年同月比	平成27年平均=100														
				建設業	製造業	電気・ガス・熱供給・水道業	情報通信業	運輸業、郵便業	卸売業、小売業	金融業、保険業	不動産業、物品賃貸業	学術研究、専門・技術サービス業	宿泊業、飲食サービス業	生活関連サービス業、娯楽業	教育、学習支援業	医療、福祉	複合サービス事業	サービス業(他に分類されないもの)
	平成27年平均	100.0	0.1	100.0	100.0	100.0	100.0	100.0	100.0	100.0	100.0	100.0	100.0	100.0	100.0	100.0	100.0	
	平成28年平均	100.4	0.4	101.6	100.1	106.3	101.5	102.5	101.5	96.8	102.7	103.9	103.9	94.5	93.2	106.4	97.8	103.0
	平成29年平均	101.2	0.8	104.2	101.9	104.1	100.8	102.2	104.4	101.3	103.3	102.9	102.9	94.2	94.1	103.4	100.4	99.6
	平成30年平均	101.6	0.4	106.5	98.9	110.6	103.8	99.8	114.9	101.5	103.0	104.6	104.6	93.9	97.7	99.3	98.8	110.8
	平成31年・令和元年平均	101.9	0.3	114.4	99.7	115.3	107.1	103.8	108.1	102.3	100.8	109.0	109.0	87.5	100.7	95.0	96.4	102.9
	令和2年平均	100.6	-1.3	110.3	97.7	111.9	106.3	87.2	107.6	103.1	100.0	103.8	103.8	79.6	106.1	96.1	100.4	99.9
5人以上	令和2年1月	84.6	0.2	89.0	76.2	87.2	86.9	77.5	87.2	101.1	83.3	86.3	86.3	84.1	100.8	74.7	87.2	78.7
	2月	83.1	1.5	90.2	80.6	89.2	86.2	80.2	87.5	82.7	79.6	89.5	89.5	79.5	97.5	74.0	85.3	78.2
	3月	90.1	-1.6	93.4	90.9	93.1	89.8	77.6	94.6	108.0	79.8	103.8	103.8	78.4	102.2	81.4	90.5	80.3
	4月	86.3	-0.1	92.0	80.4	100.5	92.2	77.5	93.6	78.9	83.4	91.6	91.6	70.8	100.2	85.8	87.6	86.1
	5月	84.4	-3.9	87.0	78.5	141.9	87.3	79.6	86.3	95.8	82.0	86.1	86.1	67.8	92.1	80.1	83.6	75.9
	6月	152.3	-0.9	201.8	142.0	174.2	172.6	114.0	151.0	186.9	160.3	151.0	151.0	84.8	135.2	169.9	142.0	196.1
	7月	111.2	-1.9	123.1	124.7	84.9	111.6	92.9	139.3	85.3	115.1	114.9	114.9	84.5	110.3	88.6	100.6	83.2
	8月	82.9	-1.4	86.8	77.6	86.3	88.0	71.4	88.0	80.8	82.0	82.0	84.1	77.8	92.0	73.8	86.3	79.6
	9月	84.4	-0.2	85.0	78.8	86.3	86.6	76.0	90.2	83.0	82.4	82.4	90.6	78.6	97.5	75.0	89.4	78.3
	10月	83.6	-1.5	84.5	77.7	87.5	87.1	76.7	86.0	76.5	82.3	89.9	89.9	78.8	103.1	79.0	90.0	89.2
	11月	86.6	-4.7	92.0	85.8	85.4	91.7	79.3	89.3	83.0	81.5	88.6	88.6	79.2	103.3	79.0	89.9	77.6
	12月	177.2	-0.8	199.3	179.1	226.5	196.0	143.8	198.7	175.7	188.3	168.7	168.7	91.4	139.1	191.7	172.3	195.9
令和3年1月	84.1	-0.6	89.7	75.7	88.0	89.6	72.8	87.8	77.0	85.5	83.1	83.1	79.9	102.2	75.6	93.0	83.8	
前年同月比 (%)		-	-	0.8	-0.7	0.9	3.1	-6.1	0.7	-23.8	2.6	-3.7	-5.0	1.4	1.2	6.7	6.5	
30人以上	平成27年平均	100.0	-0.4	100.0	100.0	100.0	100.0	100.0	100.0	100.0	100.0	100.0	100.0	100.0	100.0	100.0	100.0	100.0
	平成28年平均	100.1	0.2	100.5	99.5	106.7	101.0	102.5	101.0	96.7	102.0	103.1	103.1	102.7	87.2	103.3	95.8	104.7
	平成29年平均	100.9	0.8	106.2	101.3	104.1	101.2	102.1	105.3	96.6	106.5	99.7	99.7	98.4	85.6	102.0	97.1	99.4
	平成30年平均	102.1	1.2	104.3	99.8	111.3	103.5	97.5	117.8	100.4	108.3	100.8	100.8	104.8	96.2	98.3	100.5	108.6
	平成31年・令和元年平均	101.7	-0.4	114.6	100.9	116.5	107.4	98.8	107.2	103.6	105.5	105.6	105.6	97.1	94.9	94.0	97.0	97.2
	令和2年平均	100.0	-1.7	109.8	96.5	110.3	104.6	84.0	109.6	104.5	101.8	101.2	101.2	84.2	108.9	94.5	100.1	94.3
	令和2年1月	83.0	0.2	84.4	73.8	85.4	84.9	74.7	84.7	104.6	85.9	81.3	81.3	93.1	100.4	73.4	85.7	74.5
	2月	81.3	1.2	87.2	78.7	87.5	84.7	77.7	86.0	84.1	78.7	84.2	84.2	80.1	96.3	71.9	83.8	73.9
	3月	89.6	-1.8	91.7	90.7	90.7	88.0	74.5	94.9	112.4	80.8	101.6	101.6	82.4	104.0	80.7	89.6	76.0
	4月	84.6	-0.6	89.9	77.5	100.4	88.3	73.9	93.4	78.9	82.4	88.2	88.2	72.7	100.4	85.7	86.1	81.3
	5月	82.8	-4.9	82.2	75.8	147.3	85.7	76.9	84.8	98.1	81.9	81.2	81.2	71.1	89.5	79.0	81.9	71.3
	6月	158.9	-1.7	223.2	148.7	161.8	175.7	112.6	163.6	189.0	167.6	155.0	155.0	94.6	150.1	173.4	154.0	176.8
7月	108.3	-1.4	116.9	121.5	84.1	109.7	86.8	143.4	84.2	113.8	106.2	106.2	89.6	109.0	85.8	95.4	80.7	
8月	80.3	-2.0	80.7	74.7	85.5	84.5	67.6	86.9	81.4	80.6	80.6	80.6	78.1	93.3	69.8	84.2	75.8	
9月	82.6	-0.5	80.0	76.1	85.5	84.7	72.6	88.9	84.4	82.5	90.0	90.0	81.8	100.2	72.5	87.4	74.1	
10月	81.6	-1.8	79.2	74.2	86.7	84.8	74.0	85.3	76.7	83.2	88.6	88.6	79.9	107.1	75.6	87.6	85.7	
11月	84.6	-5.8	88.2	84.4	84.6	89.7	76.1	88.3	83.6	81.8	82.9	82.9	83.5	107.5	75.3	86.9	71.9	
12月	182.8	-1.0	213.4	181.6	224.4	194.3	140.8	214.8	177.0	202.1	174.7	174.7	103.6	148.4	191.4	178.7	189.7	
令和3年1月	81.8	-1.4	88.1	71.5	84.9	87.0	69.3	85.9	77.6	83.9	79.3	79.3	87.3	107.1	75.2	91.8	77.5	
前年同月比 (%)		-	-	4.4	-3.1	-0.6	2.5	-7.2	1.4	-25.8	-2.3	-2.5	-6.2	6.7	2.5	7.1	4.0	

第13表 規模、産業別名目賃金指数(きまって支給する給与)

規模	年	月	調査産業計	前年同月比	(平成27年平均=100)																					
					建設業	製造業	電気・ガス・熱供給・水道業	情報通信業	運輸業、郵便業	卸売業、小売業	金融業、保険業	不動産業、物品賃貸業	学術研究、専門・技術サービス業	宿泊業、飲食サービス業	生活関連サービス業、娯楽業	教育、学習支援業	医療、福祉	複合サービス事業	サービス業(他に分類されないもの)							
5人以上	平成27年平均		100.0	0.4	100.0	100.0	100.0	100.0	100.0	100.0	100.0	100.0	100.0	100.0	100.0	100.0	100.0	100.0	100.0	100.0	100.0	100.0	100.0	100.0		
	平成28年平均		100.0	0.0	101.0	100.4	106.2	100.7	100.9	100.3	99.0	100.3	102.2	94.9	91.8	104.7	98.7	101.5	99.0	101.2	101.5	99.0	101.5	97.7	97.7	
	平成29年平均		100.5	0.5	101.5	101.7	104.4	100.9	101.1	102.8	101.0	100.3	100.8	95.3	91.3	103.1	101.2	101.0	101.2	101.0	101.2	101.0	101.2	99.0	95.3	95.3
	平成30年平均		100.3	-0.2	100.1	100.6	115.8	102.2	98.4	109.2	101.8	102.1	103.3	94.4	93.6	99.7	99.5	112.2	99.5	112.2	99.5	112.2	99.5	112.2	94.7	94.7
	平成31年・令和元年平均		100.8	0.5	107.0	100.4	117.7	104.1	99.2	107.1	102.6	97.1	108.1	88.2	97.3	96.2	98.5	104.9	99.1	104.9	99.1	104.9	99.1	104.9	99.1	99.1
	令和2年平均		100.3	-0.5	103.5	99.4	109.4	104.5	90.2	106.3	103.2	98.7	103.9	81.3	106.1	96.0	101.6	103.1	98.6	103.1	101.6	103.1	98.6	103.1	98.6	98.6
	令和2年1月		99.7	1.0	107.0	98.1	110.9	103.7	91.8	105.7	102.8	97.8	104.9	87.4	107.7	92.1	99.8	103.5	99.8	103.5	99.8	103.5	99.8	103.5	99.8	99.8
	令和2年2月		100.0	0.4	106.7	98.8	112.0	103.3	97.4	106.8	102.9	97.2	105.0	84.9	106.8	93.2	100.8	102.8	96.9	102.8	102.8	102.8	96.9	102.8	96.9	96.9
	令和2年3月		100.1	-0.8	106.2	98.6	114.9	105.9	91.4	105.8	103.9	97.0	105.1	82.3	105.6	95.7	100.6	103.1	99.1	103.1	103.1	103.1	99.1	103.1	99.1	99.1
	令和2年4月		101.0	-1.2	104.4	100.0	109.9	106.4	90.8	106.4	104.9	100.5	107.0	75.3	106.9	102.1	101.6	103.9	99.2	103.9	103.9	103.9	99.2	103.9	99.2	99.2
	令和2年5月		98.5	-1.8	101.7	98.0	107.5	102.0	86.8	105.1	100.6	98.3	104.7	71.4	100.2	98.6	99.9	103.9	96.8	99.9	103.9	99.9	96.8	103.9	96.8	96.8
	令和2年6月		99.9	-0.7	101.1	97.6	106.8	104.1	86.5	106.4	102.6	98.7	104.0	78.8	107.1	95.4	101.1	99.8	99.3	99.8	101.1	99.8	99.3	99.8	99.3	99.3
令和2年7月		100.5	-0.7	104.4	100.3	107.8	104.9	86.4	106.5	104.6	98.2	102.5	81.9	106.0	96.6	100.4	104.2	99.9	104.2	104.2	104.2	99.9	104.2	99.9	99.9	
令和2年8月		99.9	-1.3	103.2	100.7	108.1	105.2	85.5	106.7	101.9	99.1	100.8	81.4	100.8	93.6	101.4	104.8	98.2	104.8	104.8	104.8	98.2	104.8	98.2	98.2	
令和2年9月		100.8	-0.3	101.7	100.0	108.4	104.9	91.1	106.8	106.6	99.9	102.0	83.2	104.6	92.9	103.7	103.0	97.5	103.0	103.0	103.0	97.5	103.0	97.5	97.5	
令和2年10月		101.1	-0.6	102.9	99.9	108.0	103.9	91.8	105.8	102.2	100.3	103.5	84.3	110.3	97.3	105.0	106.4	99.2	106.4	106.4	106.4	99.2	106.4	99.2	99.2	
令和2年11月		101.0	0.0	100.0	100.0	108.6	105.3	91.2	107.1	103.0	99.9	103.7	82.5	108.9	97.7	103.8	102.0	97.5	102.0	102.0	102.0	97.5	102.0	97.5	97.5	
令和2年12月		100.9	-0.1	103.2	100.5	110.1	104.0	92.2	106.2	101.9	97.7	103.1	82.2	108.1	96.3	103.3	104.3	100.1	104.3	104.3	104.3	100.1	104.3	100.1	100.1	
令和3年1月		100.2	0.5	104.9	97.1	107.7	104.2	86.8	106.4	93.9	103.1	103.0	84.6	108.8	95.7	105.0	106.9	101.0	106.9	106.9	106.9	101.0	106.9	101.0	101.0	
前年同月比 (%)		-	-2.0	-1.0	-1.0	-2.9	0.5	-5.4	0.7	-8.7	5.4	-1.8	-3.2	1.0	3.9	5.2	3.3	3.3	5.2	3.3	3.3	1.2	3.3	1.2	1.2	
30人以上	平成27年平均		100.0	0.2	100.0	100.0	100.0	100.0	100.0	100.0	100.0	100.0	100.0	100.0	100.0	100.0	100.0	100.0	100.0	100.0	100.0	100.0	100.0	100.0	100.0	
	平成28年平均		99.7	-0.3	99.6	99.8	106.9	100.4	101.1	98.9	99.1	100.6	101.5	102.1	86.7	101.9	97.2	104.0	98.5	104.0	104.0	98.5	98.5	104.0	98.5	98.5
	平成29年平均		100.1	0.4	101.1	100.9	107.9	101.3	101.1	102.4	98.1	103.5	98.3	99.0	84.6	102.0	98.4	99.6	96.0	99.6	99.6	96.0	96.0	99.6	96.0	96.0
	平成30年平均		100.6	0.5	95.7	101.0	116.3	102.6	97.0	109.7	101.9	104.9	99.6	105.3	92.0	99.1	101.4	114.0	95.9	114.0	114.0	95.9	95.9	114.0	95.9	95.9
	平成31年・令和元年平均		100.7	0.1	105.5	101.7	118.6	104.8	96.0	105.1	104.0	101.5	105.1	96.8	92.1	95.5	100.1	102.4	98.6	102.4	102.4	98.6	102.4	98.6	98.6	98.6
	令和2年平均		99.9	-0.8	100.9	98.3	107.8	103.6	87.4	107.4	104.4	100.6	101.7	85.9	110.1	94.2	101.6	99.7	97.4	99.7	99.7	97.4	97.4	99.7	97.4	97.4
	令和2年1月		99.4	0.5	106.2	97.7	108.5	102.8	89.3	105.6	104.1	101.2	102.3	97.2	111.4	91.3	100.2	100.3	98.2	100.3	100.3	98.2	100.3	98.2	98.2	98.2
	令和2年2月		99.7	0.1	104.9	97.9	109.3	102.7	95.7	107.7	104.6	98.9	101.9	88.0	109.2	92.0	101.9	99.4	94.3	99.4	99.4	94.3	94.3	99.4	94.3	94.3
	令和2年3月		99.9	-1.2	104.4	98.0	113.5	105.7	88.7	106.6	104.9	99.5	102.0	87.6	107.8	95.4	101.3	99.1	96.6	99.1	99.1	96.6	96.6	99.1	96.6	96.6
	令和2年4月		101.0	-1.5	102.7	99.4	107.5	106.2	87.8	107.2	106.1	102.1	103.6	79.4	110.0	102.6	102.7	99.9	97.8	99.9	99.9	97.8	97.8	99.9	97.8	97.8
	令和2年5月		98.0	-2.3	100.0	96.9	105.8	101.5	83.8	106.0	101.2	100.4	101.4	78.1	100.9	97.9	99.3	96.0	94.4	96.0	96.0	94.4	94.4	96.0	94.4	94.4
	令和2年6月		99.0	-1.5	97.3	96.0	105.4	103.8	83.0	106.7	103.4	100.2	101.8	81.2	107.3	94.5	101.5	96.1	98.0	96.1	96.1	98.0	98.0	96.1	98.0	98.0
令和2年7月		99.8	-0.9	101.1	99.0	106.6	103.5	83.1	108.0	106.2	99.4	100.8	83.8	109.8	94.2	99.5	102.1	99.1	102.1	102.1	99.1	99.1	102.1	99.1	99.1	
令和2年8月		99.3	-1.8	100.1	100.1	106.9	104.0	82.0	108.3	103.1	100.6	100.0	84.5	105.6	89.5	101.3	102.3	97.9	102.3	102.3	97.9	97.9	102.3	97.9	97.9	
令和2年9月		100.5	-0.7	98.1	98.8	107.2	104.2	88.3	108.4	108.8	101.5	100.9	87.9	110.3	90.6	103.1	99.9	96.8	99.9	99.9	96.8	96.8	99.9	96.8	96.8	
令和2年10月		100.6	-0.9	98.9	98.4	106.7	102.7	89.8	107.7	103.5	102.3	101.7	88.3	117.3	93.9	104.2	103.6	99.1	103.6	103.6	99.1	99.1	103.6	99.1	99.1	
令和2年11月		100.5	-0.3	95.7	98.8	107.4	104.0	88.3	109.1	104.2	101.6	102.0	87.7	115.2	94.3	102.6	96.9	96.9	96.9	96.9	96.9	96.9	96.9	96.9	96.9	
令和2年12月		100.5	0.1	101.0	99.1	108.9	102.6	89.1	107.6	103.2	100.0	101.5	87.1	116.0	93.6	102.1	100.2	99.8	100.2	100.2	99.8	99.8	100.2	99.8	99.8	
令和3年1月		100.0	0.6	104.9	95.3	103.1	103.9	83.7	107.7	95.5	103.5	100.6	96.2	116.3	96.0	106.0	104.6	100.0	104.6	104.6	100.0	104.6	100.0	100.0	100.0	
前年同月比 (%)		-	-	-1.2	-2.5	-5.0	1.1	-6.3	2.0	-8.3	2.3	-1.7	-1.0	4.4	5.1	5.8	4.3	4.3	5.8	4.3	4.3	1.8	4.3	1.8	1.8	

第14表 規模、産業別名目賃金指数(所定内給与)

規模	年 月	調査産業計	前年同月比	(平成27年平均=100)																
				建設業	製造業	電気・ガス・熱供給・水道業	情報通信業	運輸業、郵便業	卸売業、小売業	金融業、保険業	不動産業、物品賃貸業	学術研究、専門・技術サービス業	宿泊業、飲食サービス業	生活関連サービス業、娯楽業	教育、学習支援業	医療、福祉	複合サービス事業	サービス業(他に分類されないもの)		
	平成27年平均	100.0	0.9	100.0	100.0	100.0	100.0	100.0	100.0	100.0	100.0	100.0	100.0	100.0	100.0	100.0	100.0	100.0	100.0	100.0
	平成28年平均	100.1	0.1	100.6	100.5	105.8	101.1	100.9	100.3	99.1	100.3	99.1	100.3	102.4	95.0	92.5	104.7	98.5	101.6	98.2
	平成29年平均	100.7	0.6	99.8	102.0	103.0	102.1	101.2	103.0	101.3	99.9	101.3	99.9	100.7	95.7	91.4	102.9	101.2	99.1	96.3
	平成30年平均	100.7	0.0	97.8	100.8	111.1	104.0	99.2	109.4	102.4	101.7	102.4	101.7	103.1	94.9	93.5	99.3	98.9	108.8	96.2
	平成31年・令和元年平均	100.8	0.1	106.0	101.1	113.3	105.1	100.1	106.9	102.4	96.5	102.4	96.5	108.2	87.8	96.9	95.8	97.3	101.5	99.0
	令和2年平均	100.8	0.0	103.0	101.1	107.0	105.7	91.9	106.4	102.5	99.2	104.1	99.2	104.1	82.7	108.4	96.3	100.9	101.0	99.2
	令和2年1月	99.9	0.9	106.6	99.5	109.0	105.0	90.7	105.7	102.1	98.0	105.4	92.4	98.6	86.7	108.5	92.4	98.6	99.8	100.2
	2月	100.0	0.2	105.3	99.9	109.5	104.8	96.7	106.8	102.5	97.1	104.9	93.1	99.7	84.1	107.1	93.1	99.7	99.0	97.0
	3月	100.1	-0.7	104.7	99.7	111.6	107.2	91.3	105.6	102.8	96.3	104.3	95.5	99.7	82.9	106.8	95.5	99.7	100.2	99.4
	4月	101.6	-0.3	103.4	101.6	107.9	107.9	92.5	106.6	103.7	100.7	107.4	102.0	101.0	77.2	109.8	102.0	101.0	100.5	100.2
	5月	100.1	0.0	102.3	100.9	108.3	104.4	90.9	106.0	100.6	99.6	106.0	97.4	98.2	74.5	103.8	96.1	97.4	98.8	99.2
	6月	101.4	0.7	102.0	100.2	105.9	105.9	90.3	107.4	102.8	100.1	105.3	96.1	101.0	81.3	110.3	96.1	101.0	99.4	100.9
	7月	101.1	-0.1	104.3	102.1	105.1	105.4	88.3	106.8	103.7	99.0	103.1	97.2	99.8	83.6	109.2	97.2	99.8	102.9	100.3
	8月	100.3	-0.9	102.7	102.7	105.5	105.8	87.0	106.7	100.8	99.6	100.8	94.0	100.5	83.3	103.9	94.0	100.5	102.8	98.3
	9月	101.6	0.2	101.6	102.0	105.3	105.8	93.6	107.1	107.1	101.1	102.5	93.6	103.1	84.8	107.6	93.6	103.1	102.4	98.0
	10月	101.5	-0.2	102.1	101.4	104.1	105.0	93.8	105.6	101.4	100.6	103.8	97.6	104.4	85.7	112.5	97.6	104.4	104.8	99.3
	11月	101.2	0.4	98.8	101.0	105.0	106.4	93.2	106.7	101.7	99.9	103.5	98.0	102.9	83.9	111.1	98.0	102.9	99.6	97.3
	12月	101.3	0.4	102.3	102.0	106.5	105.1	93.9	106.1	101.1	97.8	102.4	96.6	102.6	84.0	110.2	96.6	102.6	101.6	100.4
	令和3年1月	100.7	0.8	106.3	98.6	106.2	105.9	88.5	105.7	93.3	103.7	101.9	95.9	104.1	87.9	110.9	95.9	104.1	103.5	100.4
	前年同月比 (%)	-	-	-0.3	-0.9	-2.6	0.9	-2.4	0.0	-8.6	5.8	-3.3	1.4	2.2	3.8	5.6	3.7	5.7	4.7	1.7
	平成27年平均	100.0	0.9	100.0	100.0	100.0	100.0	100.0	100.0	100.0	100.0	100.0	100.0	100.0	100.0	100.0	100.0	100.0	100.0	100.0
	平成28年平均	99.8	-0.2	98.8	100.0	106.6	101.0	100.8	99.0	99.3	101.0	101.5	101.9	88.6	101.8	85.4	101.5	98.2	105.7	98.9
	平成29年平均	100.5	0.7	99.7	101.1	106.4	102.9	101.1	102.9	98.2	104.2	98.6	99.7	85.4	101.5	92.0	98.5	98.2	99.8	97.1
	平成30年平均	101.1	0.6	92.9	101.3	111.1	104.7	97.5	110.2	102.5	105.3	99.4	106.2	92.0	98.5	92.0	98.5	100.4	110.0	97.1
	平成31年・令和元年平均	100.7	-0.4	104.5	102.5	113.2	106.4	96.2	105.0	104.0	101.3	105.0	95.4	92.3	95.0	92.3	95.0	98.1	98.6	97.9
	令和2年平均	100.4	-0.3	100.3	100.0	105.1	105.5	88.2	107.8	103.8	101.4	102.1	87.3	114.0	94.4	100.2	94.4	100.2	96.7	97.9
	令和2年1月	99.6	0.3	105.9	99.2	105.9	104.9	87.4	105.9	103.6	101.8	102.7	95.0	113.5	91.5	98.5	91.5	98.5	95.7	98.1
	2月	99.8	0.0	104.2	99.1	106.2	105.2	94.1	108.0	104.2	99.3	102.1	86.7	111.1	91.8	100.3	94.3	100.3	94.3	93.9
	3月	100.0	-0.9	103.1	99.2	109.4	107.8	87.8	106.9	103.8	99.3	101.4	87.4	110.4	95.1	100.0	95.2	98.6	96.6	96.6
	4月	101.6	-0.5	101.3	101.0	104.8	108.4	88.9	107.5	104.9	102.5	103.9	81.4	114.5	102.5	101.6	95.5	101.6	95.5	98.5
	5月	99.6	-0.4	100.3	99.9	106.0	104.5	87.2	107.1	101.2	102.4	102.7	81.9	106.0	98.2	97.6	94.1	96.3	96.3	96.3
	6月	100.5	0.1	98.2	98.6	103.3	106.1	86.2	107.9	103.7	102.2	103.2	84.7	112.2	95.1	100.8	95.0	99.1	99.1	99.1
	7月	100.3	-0.4	101.0	100.7	104.0	104.4	84.1	108.4	105.2	100.3	101.3	85.4	114.9	94.8	98.0	100.1	99.8	99.8	99.8
	8月	99.7	-1.4	99.6	102.1	104.5	105.0	82.6	108.6	101.9	101.3	100.1	87.0	110.4	90.0	99.6	99.4	98.2	98.2	98.2
	9月	101.4	-0.1	98.2	100.8	104.3	105.6	90.0	109.1	109.4	103.0	101.8	90.2	115.3	91.2	101.6	99.1	97.7	97.7	97.7
	10月	101.0	-0.6	97.8	99.8	103.1	104.4	90.9	107.8	102.4	102.9	102.4	89.8	121.1	94.2	102.8	101.4	99.5	99.5	99.5
	11月	100.6	0.1	94.3	99.6	103.9	105.6	89.5	108.7	102.7	101.9	102.1	89.2	119.2	94.6	100.9	94.5	96.7	96.7	96.7
	12月	100.8	0.4	99.7	100.5	105.4	104.5	90.1	107.7	102.2	100.3	101.1	89.0	119.7	93.7	100.6	96.6	100.3	100.3	100.3
	令和3年1月	100.4	0.8	106.5	96.6	100.4	106.2	84.9	107.2	94.4	104.1	99.4	99.5	120.1	96.2	104.1	100.2	100.2	99.8	99.8
	前年同月比 (%)	-	-	0.6	-2.6	-5.2	1.2	-2.9	1.2	-8.9	2.3	-3.2	4.7	5.8	5.1	5.7	4.7	4.7	4.7	1.7

第15表 規模、産業別実質賃金指数 (現金給与総額)

規模	年 月	調査産業計		建設業	製造業	電気・ガス・熱供給・水道業	情報通信業	運輸業、郵便業	卸売業、小売業	金融業、保険業	不動産業、物品賃貸業	学術研究、専門・技術サービス業	宿泊業、飲食サービス業	生活関連サービス業、娯楽業	教育、学習支援業	医療、福祉	複合サービス事業	サービス業(他に分類されないもの)	
		前年同月比	前年同月比																
5人以上	平成27年平均	100.0	-0.9	100.0	100.0	100.0	100.0	100.0	100.0	100.0	100.0	100.0	100.0	100.0	100.0	100.0	100.0	100.0	100.0
	平成28年平均	100.5	0.6	101.7	100.2	106.4	101.6	102.6	101.6	96.9	102.8	104.0	104.6	94.6	93.3	106.5	97.9	103.1	96.9
	平成29年平均	101.1	0.6	104.1	101.8	100.9	100.7	102.1	104.3	101.2	103.2	102.8	94.1	94.0	103.3	100.3	99.5	94.1	92.0
	平成30年平均	100.3	-0.8	105.1	97.6	109.2	102.5	98.5	113.4	100.2	101.7	103.3	92.7	96.4	98.0	97.5	109.4	92.0	92.0
	平成31年・令和元年平均	99.7	-0.6	111.9	97.6	112.8	104.8	101.6	105.8	100.1	98.6	106.7	85.6	98.5	98.5	93.0	94.3	100.7	97.8
	令和2年平均	98.4	-1.3	107.9	95.6	109.5	104.0	85.3	105.3	100.9	97.8	101.6	77.9	103.8	103.8	94.0	98.2	97.7	95.8
	令和2年1月	82.6	-0.6	86.9	74.4	85.2	84.9	75.7	85.2	98.7	81.3	84.3	82.1	98.4	98.4	72.9	85.2	76.9	85.2
	令和2年2月	81.3	1.0	88.3	78.9	87.3	84.3	78.5	85.6	80.9	77.9	87.6	77.8	95.4	95.4	72.4	83.5	76.5	82.0
	令和2年3月	88.2	-2.1	91.4	88.9	91.1	87.9	75.9	92.6	105.7	78.1	101.6	76.7	100.0	100.0	79.6	88.6	78.6	86.3
	令和2年4月	84.2	-0.4	89.8	78.4	98.0	90.0	75.6	91.3	77.0	81.4	89.4	69.1	97.8	97.8	83.7	85.5	84.0	85.9
	令和2年5月	82.3	-4.4	84.9	76.6	138.4	85.2	77.7	84.2	93.5	80.0	84.0	66.1	89.9	89.9	78.1	81.6	74.0	83.7
	令和2年6月	148.9	-1.2	197.3	138.8	170.3	168.7	111.4	147.6	182.7	156.7	147.6	82.9	132.2	132.2	166.1	138.8	191.7	130.7
令和2年7月	108.5	-2.4	120.1	121.7	82.8	108.9	90.6	135.9	83.2	112.3	112.1	82.4	107.6	107.6	86.4	98.1	81.2	102.0	
令和2年8月	80.8	-1.7	84.6	75.6	84.1	85.8	69.6	85.8	78.8	79.9	82.0	75.8	89.7	89.7	71.9	84.1	77.6	84.6	
令和2年9月	82.4	-0.5	83.0	77.0	84.3	84.6	74.2	88.1	81.1	80.5	88.5	76.8	95.2	95.2	73.2	87.3	76.5	83.5	
令和2年10月	81.7	-1.2	82.6	76.0	85.5	85.1	75.0	84.1	74.8	80.4	87.9	77.0	100.8	100.8	77.2	88.0	87.2	84.6	
令和2年11月	85.2	-3.7	90.5	84.4	84.0	90.2	78.0	87.8	81.6	80.1	87.1	77.9	101.6	101.6	77.7	88.4	76.3	85.3	
令和2年12月	175.1	0.7	196.9	177.0	223.8	193.7	142.1	196.3	173.6	186.1	166.7	90.3	137.5	137.5	189.4	170.3	193.6	156.7	
令和3年1月	82.7	0.1	88.2	74.4	86.5	88.1	71.6	86.3	75.7	84.1	81.7	78.6	100.5	100.5	74.3	91.4	82.4	87.0	
前年同月比 (%)		-	1.5	0.0	0.0	1.5	3.8	-5.4	1.3	-23.3	3.4	-3.1	-4.3	2.1	1.9	7.3	7.2	2.1	
30人以上	平成27年平均	100.0	-1.4	100.0	100.0	100.0	100.0	100.0	100.0	100.0	100.0	100.0	100.0	100.0	100.0	100.0	100.0	100.0	100.0
	平成28年平均	100.2	0.4	100.6	99.6	106.8	101.1	102.6	101.1	96.8	102.1	103.2	102.8	87.3	87.3	103.4	95.9	104.8	98.0
	平成29年平均	100.8	0.6	106.1	101.2	104.0	101.1	102.0	105.2	96.5	106.4	99.6	98.3	85.5	85.5	101.9	97.0	99.3	95.1
	平成30年平均	100.8	0.0	103.0	98.5	109.9	102.2	96.2	116.3	99.1	106.9	99.5	103.5	95.0	95.0	97.0	99.2	107.2	93.6
	平成31年・令和元年平均	99.5	-1.3	112.1	98.7	114.0	105.1	96.7	104.9	101.4	103.2	103.3	95.0	92.9	92.9	92.0	94.9	95.1	97.6
	令和2年平均	97.8	-1.7	107.4	94.4	107.9	102.3	82.2	107.2	102.3	99.6	99.0	82.4	106.6	106.6	92.5	97.9	92.3	94.8
	令和2年1月	81.1	-0.5	82.4	72.1	83.4	82.9	72.9	82.7	102.1	83.9	79.4	90.9	98.0	98.0	71.7	83.7	72.8	83.8
	令和2年2月	79.5	0.8	85.3	77.0	85.6	82.9	76.0	84.1	82.3	77.0	82.4	78.4	94.2	94.2	70.4	82.0	72.3	80.4
	令和2年3月	87.7	-2.2	89.7	88.7	88.7	86.1	72.9	92.9	110.0	79.1	99.4	80.6	101.8	101.8	79.0	87.7	74.4	84.1
	令和2年4月	82.5	-1.0	87.7	75.6	98.0	86.1	72.1	91.1	77.0	80.4	86.0	70.9	98.0	98.0	83.6	84.0	79.3	85.3
	令和2年5月	80.8	-5.4	80.2	74.0	143.7	83.6	75.0	82.7	95.7	79.9	79.2	69.4	87.3	87.3	77.1	79.9	69.6	81.8
	令和2年6月	155.3	-2.0	218.2	145.4	158.2	171.7	110.1	159.9	184.8	163.8	151.5	92.5	146.7	146.7	169.5	150.5	172.8	129.2
令和2年7月	105.7	-1.9	114.0	118.5	82.0	107.0	84.7	139.9	82.1	111.0	103.6	87.4	106.3	106.3	83.7	93.1	78.7	100.3	
令和2年8月	78.3	-2.2	78.7	72.8	83.3	82.4	65.9	84.7	79.3	78.6	78.6	76.1	90.9	90.9	68.0	82.1	73.9	84.4	
令和2年9月	80.7	-0.6	78.1	74.3	83.5	82.7	70.9	86.8	82.4	80.6	87.9	79.9	97.9	97.9	70.8	85.4	72.4	83.6	
令和2年10月	79.8	-1.4	77.4	72.5	84.8	82.9	72.3	83.4	75.0	81.3	86.6	78.1	104.7	104.7	73.9	85.6	83.8	85.0	
令和2年11月	83.2	-4.8	86.7	83.0	83.2	88.2	74.8	86.8	82.2	80.4	81.5	82.1	105.7	105.7	74.0	85.4	70.7	84.9	
令和2年12月	180.6	0.5	210.9	179.4	221.7	192.0	139.1	212.3	174.9	199.7	172.6	102.4	146.6	146.6	189.1	176.6	187.5	155.6	
令和3年1月	80.4	-0.9	86.6	70.3	83.5	85.5	68.1	84.5	76.3	82.5	78.0	85.8	105.3	105.3	73.9	90.3	76.2	85.8	
前年同月比 (%)		-	5.1	-2.5	0.1	3.1	-6.6	2.2	-25.3	-1.7	-1.8	-5.6	7.4	7.4	3.1	7.9	4.7	2.4	

* 東京都区部消費者物価指数は「帰属家賃を除く総合」である。

実質賃金指数 (現金給与総額) × 100
 (現金給与総額) = 名目賃金指数 (現金給与総額) × 100
 * 東京都区部消費者物価指数*

第16表 規模、産業別実質賃金指数（きまって支給する給与）

規模	年 月	調査産業計	前年 同月比	(平成27年平均=100)																	
				建設業	製造業	電気・ガス・熱供給・水道業	情報通信業	運輸業、郵便業	卸売業、小売業	金融業、保険業	不動産業、物品賃貸業	学術研究、専門・技術サービス業	宿泊業、飲食サービス業	生活関連サービス業、娯楽業	教育、学習支援業	医療、福祉	複合サービス事業	サービス業（他に分類されないもの）			
5人以上	平成27年平均	100.0	-0.5	100.0	100.0	100.0	100.0	100.0	100.0	100.0	100.0	100.0	100.0	100.0	100.0	100.0	100.0	100.0	100.0	100.0	100.0
	平成28年平均	100.1	0.1	101.1	100.5	106.3	100.8	100.8	101.0	100.4	99.1	100.4	102.3	102.3	95.0	91.9	104.8	98.8	101.6	97.8	97.8
	平成29年平均	100.4	0.3	101.4	101.6	104.3	100.8	100.8	101.0	102.7	100.9	100.2	100.7	100.7	95.2	91.2	103.0	101.1	98.9	101.1	98.9
	平成30年平均	99.0	-1.4	98.8	99.3	114.3	100.9	97.1	107.8	100.5	100.5	100.8	102.0	102.0	93.2	92.4	98.4	98.2	110.8	93.5	93.5
	平成31年・令和元年平均	98.6	-0.4	104.7	98.2	115.2	101.9	97.1	104.8	100.4	100.4	95.0	105.8	105.8	86.3	95.2	94.1	96.4	102.6	97.0	97.0
	令和2年平均	98.1	-0.5	101.3	97.3	107.0	102.3	88.3	104.0	101.0	101.0	96.6	101.7	101.7	79.5	103.8	93.9	99.4	100.9	96.5	96.5
	令和2年1月	97.4	0.3	104.5	95.8	108.3	101.3	89.6	103.2	100.4	100.4	95.5	102.4	102.4	85.4	105.2	89.9	97.5	101.1	97.5	97.5
	令和2年2月	97.8	0.0	104.4	96.7	109.6	101.1	95.3	104.5	100.7	100.7	95.1	102.7	102.7	83.1	104.5	91.2	98.6	100.6	94.8	94.8
	令和2年3月	97.9	-1.3	103.9	96.5	112.4	103.6	89.4	103.5	101.7	101.7	94.9	102.8	102.8	80.5	103.3	93.6	98.4	100.9	97.0	97.0
	令和2年4月	98.5	-1.5	101.9	97.6	107.2	103.8	88.6	103.8	102.3	102.3	98.0	104.4	104.4	73.5	104.3	99.6	99.1	101.4	96.8	96.8
	令和2年5月	96.1	-2.2	99.2	95.6	104.9	99.5	84.7	102.5	98.1	98.1	95.9	102.1	102.1	69.7	97.8	96.2	95.8	97.5	94.4	94.4
	令和2年6月	97.7	-0.9	98.8	95.4	104.4	101.8	84.6	104.0	100.3	100.3	96.5	101.7	101.7	77.0	104.7	93.3	98.8	97.6	97.1	97.1
令和2年7月	98.0	-1.3	101.9	97.9	105.2	102.3	84.3	103.9	102.0	102.0	95.8	100.0	100.0	79.9	103.4	94.2	98.0	101.7	97.5	97.5	
令和2年8月	97.4	-1.5	100.6	98.1	105.4	102.5	83.3	104.0	99.3	99.3	96.6	98.2	98.2	79.3	98.2	91.2	98.8	102.1	95.7	95.7	
令和2年9月	98.4	-0.5	99.3	97.7	105.9	102.4	89.0	104.3	104.1	104.1	97.6	99.6	99.6	81.3	102.1	90.7	101.3	100.6	95.2	95.2	
令和2年10月	98.8	-0.2	100.6	97.7	105.6	101.6	89.7	103.4	99.9	99.9	98.0	101.2	101.2	82.4	107.8	95.1	102.6	104.0	97.0	97.0	
令和2年11月	99.3	1.0	98.3	98.3	106.8	103.5	89.7	105.3	101.3	101.3	98.2	102.0	102.0	81.1	107.1	96.1	102.1	100.3	95.9	95.9	
令和2年12月	99.7	1.5	102.0	99.3	108.8	102.8	91.1	104.9	100.7	100.7	96.5	101.9	101.9	81.2	106.8	95.2	102.1	103.1	98.9	98.9	
令和3年1月	98.5	1.1	103.1	95.5	105.9	102.5	85.3	104.6	92.3	92.3	101.4	101.3	101.3	83.2	107.0	94.1	103.2	105.1	99.3	99.3	
前年同月比 (%)		-	-1.3	-0.3	-2.2	1.2	-4.8	1.4	-8.1	6.2	-1.1	-2.6	1.7	4.7	5.8	4.0	1.8				
30人以上	平成27年平均	100.0	-0.8	100.0	100.0	100.0	100.0	100.0	100.0	100.0	100.0	100.0	100.0	100.0	100.0	100.0	100.0	100.0	100.0	100.0	100.0
	平成28年平均	99.8	-0.1	99.7	99.9	107.0	100.5	101.2	99.0	99.2	100.7	101.6	101.6	102.2	86.8	100.0	102.0	97.3	104.1	98.6	98.6
	平成29年平均	100.0	0.2	101.0	100.8	107.8	101.2	101.0	102.3	98.0	103.4	98.2	98.2	98.9	84.5	101.9	101.9	98.3	99.5	95.9	95.9
	平成30年平均	99.3	-0.7	94.5	99.7	114.8	101.3	95.8	108.3	100.6	103.6	98.3	98.3	103.9	90.8	97.8	97.8	100.1	112.5	94.7	94.7
	平成31年・令和元年平均	98.5	-0.8	103.2	99.5	116.0	102.5	93.9	102.8	101.8	99.3	102.8	102.8	94.7	90.1	93.4	93.4	97.9	100.2	96.5	96.5
	令和2年平均	97.7	-0.8	98.7	96.2	105.5	101.4	85.5	105.1	102.2	98.4	99.5	99.5	84.1	107.7	92.2	99.4	97.6	95.3	95.3	95.3
	令和2年1月	97.1	-0.2	103.7	95.4	106.0	100.4	87.2	103.1	101.7	98.8	99.9	99.9	94.9	108.8	89.2	97.9	97.9	97.9	95.9	95.9
	令和2年2月	97.6	-0.2	102.6	95.8	106.9	100.5	93.6	105.4	102.3	96.8	99.7	99.7	86.1	106.8	90.0	99.7	97.3	97.3	92.3	92.3
	令和2年3月	97.7	-1.7	102.2	95.9	111.1	103.4	86.8	104.3	102.6	97.4	99.8	99.8	85.7	105.5	93.3	99.1	97.0	97.0	94.5	94.5
	令和2年4月	98.5	-1.8	100.2	97.0	104.9	103.6	85.7	104.6	103.5	99.6	101.1	101.1	77.5	107.3	100.1	100.2	97.5	97.5	95.4	95.4
	令和2年5月	95.6	-2.7	97.6	94.5	103.2	99.0	81.8	103.4	98.7	98.0	98.0	99.5	76.2	98.4	95.5	96.9	93.7	93.7	92.1	92.1
	令和2年6月	96.8	-1.7	95.1	93.8	103.0	101.5	81.1	104.3	101.1	97.9	99.5	99.5	79.4	104.9	92.4	99.2	93.9	93.9	95.8	95.8
令和2年7月	97.4	-1.4	98.6	96.6	104.0	101.0	81.1	105.4	103.6	97.0	98.3	98.3	81.8	107.1	91.9	97.1	99.6	99.6	96.7	96.7	
令和2年8月	96.8	-2.0	97.6	97.6	104.2	101.4	79.9	105.6	100.5	98.1	97.5	97.5	82.4	102.9	87.2	98.7	99.7	99.7	95.4	95.4	
令和2年9月	98.1	-0.9	95.8	96.5	104.7	101.8	86.2	105.9	106.3	99.1	98.5	98.5	85.8	107.7	88.5	100.7	97.6	97.6	94.5	94.5	
令和2年10月	98.3	-0.5	96.7	96.2	104.3	100.4	87.8	105.3	101.2	100.0	99.4	99.4	86.3	114.7	91.8	101.9	101.3	96.9	96.9	96.9	
令和2年11月	98.8	0.7	94.1	97.1	105.6	102.3	86.8	107.3	102.5	99.9	100.3	100.3	86.2	113.3	92.7	100.9	95.3	95.3	95.3	95.3	
令和2年12月	99.3	1.6	99.8	97.9	107.6	101.4	88.0	106.3	102.0	98.8	100.3	100.3	86.1	114.6	92.5	100.9	99.0	99.0	98.6	98.6	
令和3年1月	98.3	1.2	103.1	93.7	101.4	102.2	82.3	105.9	93.9	101.8	98.9	98.9	94.6	114.4	94.4	104.2	102.9	102.9	98.3	98.3	
前年同月比 (%)		-	-0.6	-1.8	-4.3	1.8	-5.6	2.7	-7.7	3.0	-1.0	-0.3	5.1	5.8	6.4	5.1	2.5				

実質賃金指数
（きまって支給する給与）
= $\frac{\text{名目賃金指数（きまって支給する給与）}}{\text{東京都都区消費者物価指数}} \times 100$
* 東京都都区消費者物価指数は「帰属家を除く総合」である。

第17表 規模、産業別労働時間指数 (総実労働時間)

規模	年 月	調査産業計	前年 同月比	平成27年平均=100										サービス業 (他に分類され ないもの)				
				建設業	製造業	電気・ガス・熱供給・水道業	情報通信業	運輸業、郵便業	卸売業、小売業	金融業、保険業	不動産業、物品賃貸業	学術研究、専門・技術サービス業	宿泊業、飲食サービス業		生活関連サービス業、娯楽業	教育、学習支援業	医療、福祉	複合サービス事業
	平成27年平均	100.0	0.5	100.0	100.0	100.0	100.0	100.0	100.0	100.0	100.0	100.0	100.0	100.0	100.0	100.0	100.0	100.0
	平成28年平均	99.3	-0.7	99.4	102.3	99.4	99.9	99.9	98.8	99.5	100.4	99.2	97.0	96.6	104.4	100.6	99.4	98.1
	平成29年平均	99.2	-0.1	100.0	101.3	98.9	99.4	99.9	99.9	100.3	100.4	100.8	95.3	93.5	104.1	100.3	100.6	96.6
	平成30年平均	97.8	-1.4	101.3	100.7	99.0	96.3	94.4	99.2	100.0	98.9	99.1	92.7	90.7	108.4	101.4	104.0	96.4
	平成31年・令和元年平均	95.8	-2.0	97.7	96.6	96.4	96.4	96.0	98.0	97.3	96.1	97.9	86.4	88.5	103.9	96.2	99.6	95.2
	令和2年平均	93.3	-2.6	95.7	95.3	98.0	97.1	90.4	95.6	97.8	93.4	96.7	72.2	78.8	97.1	97.9	97.3	91.6
5人以上	令和2年1月	90.7	1.6	91.2	89.7	94.4	91.8	91.7	92.9	93.9	90.4	91.1	83.6	84.9	93.7	93.1	95.8	90.5
	2月	92.0	-2.0	95.6	95.9	91.6	91.8	95.6	95.2	89.2	91.0	94.8	82.7	85.5	94.4	95.1	88.9	88.3
	3月	94.1	-2.1	97.6	95.1	101.2	98.2	95.3	96.6	98.8	94.4	98.6	78.2	82.8	93.3	96.5	101.6	90.9
	4月	93.9	-5.0	99.2	98.4	103.5	101.0	95.6	96.9	100.4	93.2	100.0	58.8	67.4	96.1	99.1	99.6	91.2
	5月	82.8	-11.4	83.9	84.4	90.3	89.2	75.7	84.4	89.9	84.4	89.8	50.8	56.7	94.4	91.2	85.9	81.9
	6月	95.0	-2.7	97.9	97.1	103.1	100.5	86.5	95.6	102.4	95.1	102.8	66.5	74.1	107.2	99.7	102.5	94.9
	7月	98.3	-2.0	103.1	101.1	103.0	103.0	91.7	100.6	105.2	98.4	101.5	73.8	82.2	105.3	101.4	103.1	96.1
	8月	89.6	-5.6	89.5	89.1	91.7	94.3	85.6	91.7	95.2	90.4	91.1	72.5	78.3	79.8	98.2	91.5	89.3
	9月	93.3	-0.7	94.3	96.3	97.0	95.0	89.3	97.2	95.9	94.3	94.4	73.2	80.8	95.9	99.4	95.6	91.6
	10月	98.8	2.0	100.9	100.8	107.3	103.4	93.2	100.0	105.4	99.4	100.7	76.4	87.9	106.6	103.0	104.6	97.1
	11月	95.8	-1.8	99.2	99.4	95.4	98.5	92.1	98.6	97.1	97.3	98.4	75.1	83.3	100.5	99.6	93.8	94.0
	12月	94.9	-1.6	95.7	96.8	97.2	98.0	92.9	97.6	100.5	92.7	96.9	75.1	81.9	98.4	98.8	104.6	93.3
令和3年1月	89.5	-1.3	86.8	87.2	92.0	92.2	84.4	92.9	93.9	93.1	93.0	65.9	79.7	90.0	96.2	94.4	91.2	
前年同月比 (%)		-	-	-4.8	-2.8	-2.5	0.4	-8.0	0.0	0.0	3.0	2.1	-21.2	-6.1	3.3	-1.5	0.8	
30人以上	平成27年平均	100.0	0.2	100.0	100.0	100.0	100.0	100.0	100.0	100.0	100.0	100.0	100.0	100.0	100.0	100.0	100.0	100.0
	平成28年平均	99.3	-0.7	101.2	99.6	102.2	99.6	99.3	98.0	99.6	99.9	99.2	100.9	97.1	102.8	98.0	98.3	98.6
	平成29年平均	99.4	0.1	102.2	100.5	101.2	99.2	98.9	99.9	99.9	99.7	101.5	100.0	100.1	103.5	96.6	97.5	96.9
	平成30年平均	99.2	-0.2	101.7	101.2	98.2	96.8	94.7	100.1	99.2	101.0	98.9	102.7	93.4	109.9	101.8	104.5	97.3
	平成31年・令和元年平均	97.0	-2.2	97.1	99.4	95.4	97.4	95.5	97.4	96.9	98.3	98.2	94.8	85.2	105.5	96.1	99.5	95.7
	令和2年平均	94.6	-2.5	95.1	97.3	97.1	97.3	90.1	96.3	98.5	95.1	98.1	71.9	79.0	95.7	97.4	98.1	91.3
	令和2年1月	92.3	1.0	92.6	93.0	92.4	92.7	91.9	93.3	94.1	93.0	94.2	90.2	86.3	93.4	93.0	97.9	90.4
	2月	91.9	-2.9	93.0	96.0	89.8	91.3	95.7	94.0	89.3	91.9	94.3	84.2	83.6	93.3	94.3	89.1	87.7
	3月	94.9	-2.6	95.6	96.0	102.4	98.5	95.3	96.4	99.0	95.7	99.0	80.3	80.1	92.2	95.9	100.8	90.0
	4月	96.1	-4.2	99.9	100.3	102.9	101.2	95.1	98.0	100.8	95.8	101.2	56.7	71.5	98.7	99.2	99.7	90.0
	5月	85.4	-10.8	86.0	87.8	87.9	89.9	74.5	86.4	90.4	86.8	92.1	44.3	59.3	95.4	93.5	90.1	82.2
	6月	96.3	-1.8	96.4	98.4	104.8	100.7	84.9	96.6	102.7	96.1	104.9	60.8	71.5	107.7	98.6	102.1	94.8
7月	99.7	-2.0	102.5	103.5	101.9	103.3	91.3	102.2	105.9	99.7	104.1	73.0	80.6	103.2	100.3	104.0	95.6	
8月	90.9	-5.6	89.3	92.3	90.7	94.7	85.2	92.6	96.9	93.3	93.1	69.6	79.2	74.2	99.1	93.0	89.2	
9月	93.8	-0.5	91.7	97.3	96.0	95.0	88.6	96.8	94.4	94.4	94.4	71.9	80.9	103.2	102.0	105.1	91.2	
10月	100.4	2.2	100.1	103.4	106.2	103.7	93.3	101.6	106.6	101.4	103.4	76.3	89.8	103.2	102.0	105.1	97.1	
11月	97.0	-1.6	98.5	101.5	94.3	98.8	92.2	99.4	98.0	98.5	98.7	76.8	83.2	97.3	97.9	94.1	94.1	
12月	96.0	-0.8	95.2	98.2	96.1	97.9	92.8	97.9	101.0	94.8	97.9	78.4	82.1	95.3	97.4	105.7	93.3	
令和3年1月	91.5	-0.9	88.3	89.4	90.6	92.7	83.4	94.5	95.4	94.5	94.6	71.7	82.0	89.3	96.9	95.0	91.5	
前年同月比 (%)		-	-	-4.6	-3.9	-1.9	0.0	-9.2	1.3	1.4	1.6	0.4	-20.5	-5.0	4.2	-3.0	1.2	

第18表 規模、産業別労働時間指数(所定内労働時間)

規模	年 月	調査産業計	前年同月比		建設業	製造業	電気・ガス・熱供給・水道業	情報通信業	運輸業、郵便業	卸売業、小売業	金融業、保険業	不動産業、物品賃貸業	学術研究、専門・技術サービス業	宿泊業、飲食サービス業	生活関連サービス業、娯楽業	教育、学習支援業	医療、福祉	複合サービス事業	サービス業(他に分類されないもの)	
			前年	同月比																
	平成27年平均	100.0	0.5	100.0	100.0	100.0	100.0	100.0	100.0	100.0	100.0	100.0	100.0	100.0	100.0	100.0	100.0	100.0	100.0	100.0
	平成28年平均	99.7	-0.3	102.1	99.8	101.5	99.7	100.5	100.5	99.1	100.0	100.8	99.0	96.8	98.2	104.3	100.7	100.7	99.7	98.9
	平成29年平均	99.6	-0.1	101.0	100.5	102.7	100.3	100.0	100.0	100.1	101.2	100.4	100.2	94.9	94.3	103.6	100.7	101.2	101.2	97.8
	平成30年平均	98.4	-1.2	100.0	100.2	99.4	99.2	94.9	99.2	99.2	102.1	99.2	99.7	92.0	90.8	105.9	101.5	100.4	100.4	98.0
	平成31年・令和元年平均	95.9	-2.5	95.9	97.5	95.2	97.8	95.1	97.7	97.7	98.2	95.9	98.2	85.8	88.6	101.5	96.2	96.4	96.1	96.1
	令和2年平均	94.0	-2.0	95.5	96.4	96.7	98.8	90.2	95.9	98.2	98.2	94.1	97.9	73.0	80.0	95.9	98.3	96.1	92.8	92.8
	令和2年1月	90.7	1.6	90.7	90.0	93.0	92.9	90.7	92.5	94.1	90.3	90.3	91.5	82.6	84.2	91.9	92.7	92.6	91.1	91.1
	2月	91.9	-2.1	93.9	96.6	89.1	92.4	93.6	95.1	88.8	90.7	90.7	94.7	82.1	84.9	92.1	94.9	87.1	88.8	88.8
	3月	94.2	-1.9	96.3	96.0	97.7	99.0	93.2	96.3	98.7	94.1	94.1	98.9	78.8	84.1	91.8	96.3	99.1	91.8	91.8
	4月	95.0	-3.7	99.2	100.3	104.5	103.5	95.6	97.7	100.5	94.3	94.3	102.2	59.9	69.4	95.7	99.5	99.2	93.0	93.0
	5月	84.3	-9.8	84.6	86.2	91.1	91.9	76.7	85.4	90.6	86.0	86.0	91.7	52.5	58.4	94.7	91.9	85.7	83.9	83.9
	6月	96.7	-1.3	99.2	99.0	103.9	103.3	88.0	96.6	104.0	97.0	97.0	105.7	68.1	76.0	106.6	100.6	102.7	96.9	96.9
	7月	99.3	-1.5	103.7	103.2	103.0	105.4	91.6	101.1	105.3	99.8	99.8	103.6	75.0	84.5	103.9	102.3	101.7	97.5	97.5
	8月	90.3	-5.1	89.1	89.7	90.2	96.5	85.6	92.2	95.2	91.1	91.1	92.2	73.5	80.4	78.2	98.7	91.4	90.4	90.4
	9月	94.2	0.2	94.3	97.3	94.7	96.5	89.6	97.5	96.8	95.2	95.2	95.7	74.1	82.7	94.2	99.9	94.8	92.7	92.7
	10月	99.4	2.7	100.6	101.2	105.5	105.3	93.1	100.1	105.9	100.1	100.1	102.2	76.9	88.7	105.5	103.4	104.2	98.3	98.3
	11月	96.3	-1.4	99.1	99.9	93.0	99.9	92.0	98.6	97.0	97.7	97.7	99.1	76.0	84.0	99.1	99.8	92.4	94.9	94.9
	12月	95.3	-1.2	95.2	97.0	94.5	99.2	92.6	97.4	101.2	93.2	93.2	97.1	76.2	83.0	97.3	99.1	102.5	94.2	94.2
	令和3年1月	89.8	-1.0	87.2	87.6	92.0	93.7	84.4	92.5	94.9	93.2	93.2	92.3	67.9	79.8	88.8	96.2	91.9	91.1	91.1
	前年同月比 (%)	-	-	-3.9	-2.7	-1.1	0.9	-6.9	0.0	0.9	3.2	3.2	0.9	-17.8	-5.2	-3.4	3.8	-0.8	0.0	0.0
	平成27年平均	100.0	0.2	100.0	100.0	100.0	100.0	100.0	100.0	100.0	100.0	100.0	100.0	100.0	100.0	100.0	100.0	100.0	100.0	100.0
	平成28年平均	99.8	-0.2	102.5	99.8	101.2	100.0	100.1	98.5	100.0	100.3	100.3	99.6	100.6	100.3	103.0	97.9	99.8	99.2	99.2
	平成29年平均	100.1	0.3	101.8	100.7	102.7	100.9	100.0	100.7	100.7	102.5	102.5	100.4	98.7	96.9	103.3	96.8	98.5	98.2	98.2
	平成30年平均	100.0	-0.1	100.1	100.3	98.4	99.9	95.0	100.8	101.5	101.0	101.0	100.0	101.2	92.9	107.9	101.5	100.7	98.6	98.6
	平成31年・令和元年平均	97.0	-3.0	94.8	98.7	93.5	99.1	94.1	97.3	98.0	98.0	98.0	98.8	93.2	85.6	103.2	95.9	96.2	96.2	96.2
	令和2年平均	95.2	-1.9	95.1	97.8	96.0	99.5	89.0	96.6	98.6	95.9	95.9	100.2	72.7	80.5	94.8	97.3	96.4	92.5	92.5
	令和2年1月	92.3	0.9	92.3	92.9	91.2	94.2	90.3	92.9	94.2	93.2	93.2	95.4	88.4	85.2	91.8	92.2	93.6	90.7	90.7
	2月	91.7	-3.0	91.5	96.1	87.4	92.4	92.9	93.8	88.8	91.9	91.9	95.1	83.7	82.8	91.3	93.6	87.0	88.0	88.0
	3月	94.9	-2.4	94.5	96.5	98.9	99.7	92.3	96.4	98.8	95.5	95.5	100.1	80.9	82.0	90.8	95.7	97.7	90.9	90.9
	4月	97.3	-2.7	99.8	101.9	104.8	104.3	94.1	98.9	100.7	96.6	96.6	104.1	57.7	74.5	98.7	99.2	99.1	91.9	91.9
	5月	86.9	-9.1	86.7	89.3	88.6	92.9	74.8	87.4	91.1	88.6	88.6	94.6	45.9	61.4	96.1	93.8	89.2	84.0	84.0
	6月	97.9	-0.5	97.7	99.8	105.3	103.9	85.6	97.6	104.5	98.6	98.6	108.9	62.9	74.0	107.5	99.1	102.0	96.5	96.5
	7月	100.8	-1.4	103.6	105.3	102.1	106.0	90.2	102.7	105.8	101.0	101.0	107.1	74.2	83.7	102.3	100.6	101.8	97.2	97.2
	8月	91.7	-5.2	89.3	92.2	89.4	97.3	84.3	93.2	96.6	93.8	93.8	95.2	71.1	82.0	73.1	99.1	92.9	90.7	90.7
	9月	94.6	0.4	91.9	97.7	93.8	96.8	88.1	97.1	97.6	95.2	95.2	96.8	73.3	83.4	92.8	97.8	94.2	92.6	92.6
	10月	101.0	3.0	100.0	103.1	104.6	106.0	92.1	101.8	106.8	102.0	102.0	106.0	77.2	90.2	102.4	101.9	104.4	98.5	98.5
	11月	97.3	-1.3	98.9	101.1	92.2	100.7	91.1	99.5	97.4	98.9	98.9	100.1	77.8	84.2	96.1	97.6	92.3	95.1	95.1
	12月	96.3	-0.7	94.7	97.6	93.6	99.6	91.6	97.8	101.4	95.3	95.3	98.8	79.5	83.0	94.4	97.0	103.0	94.4	94.4
	令和3年1月	91.7	-0.7	88.7	89.2	90.2	94.7	83.0	94.1	95.9	94.5	94.5	94.4	73.5	82.5	88.0	95.9	91.4	91.9	91.9
	前年同月比 (%)	-	-	-3.9	-4.0	-1.1	0.5	-8.1	1.3	1.8	1.4	1.4	-1.0	-16.9	-3.2	-4.1	4.0	-2.4	1.3	1.3

第19表 規模、産業別労働時間指数(所定外労働時間)

規模	年	月	調査産業計	前年同月比	(平成27年平均=100)																			
					建設業	製造業	電気・ガス・熱供給・水道業	情報通信業	運輸業、郵便業	卸売業、小売業	金融業、保険業	不動産業、物品賃貸業	学術研究、専門・技術サービス業	宿泊業、飲食サービス業	生活関連サービス業、娯楽業	教育、学習支援業	医療、福祉	複合サービス事業	サービス業(他に分類されないもの)					
	平成27年平均		100.0	0.4	100.0	100.0	100.0	100.0	100.0	100.0	100.0	100.0	100.0	100.0	100.0	100.0	100.0	100.0	100.0	100.0	100.0	100.0	100.0	100.0
	平成28年平均		95.1	-4.9	93.6	94.6	110.1	100.0	97.0	95.2	95.2	95.7	96.2	96.2	101.6	99.4	71.7	105.0	98.8	95.6	98.8	95.6	98.7	88.2
	平成29年平均		94.7	-0.4	111.0	94.1	88.4	87.8	87.8	94.4	96.0	93.8	100.8	100.8	106.9	101.0	79.9	119.4	90.8	89.2	90.8	89.2	83.2	83.2
	平成30年平均		90.6	-4.3	112.4	106.0	95.3	74.4	90.4	90.4	98.4	84.2	95.3	95.3	93.7	102.3	90.0	172.1	97.3	165.6	97.3	165.6	78.2	78.2
	平成31年・令和元年平均		94.8	4.6	110.2	100.1	109.4	85.8	102.7	103.0	90.2	90.2	98.1	98.1	95.0	95.3	87.3	165.2	94.8	152.9	94.8	152.9	85.3	85.3
	令和2年平均		85.7	-9.6	97.3	83.1	109.6	83.9	92.1	91.7	95.2	86.5	86.5	86.5	85.4	61.2	60.7	127.7	88.8	116.9	88.8	116.9	78.0	78.0
	令和2年1月		90.8	1.8	95.7	85.4	106.9	83.7	99.0	98.8	91.9	91.9	91.5	91.5	86.8	98.6	96.6	140.0	100.0	150.6	100.0	150.6	83.9	83.9
	令和2年2月		93.3	-1.0	109.6	88.6	114.5	86.8	110.1	96.5	91.9	91.9	94.3	94.3	95.4	91.3	95.4	152.5	96.4	119.0	96.4	119.0	83.1	83.1
	令和2年3月		93.3	-4.3	109.1	84.6	132.7	92.1	110.6	101.2	100.0	100.0	97.2	97.2	96.0	69.6	63.2	132.5	98.2	144.3	98.2	144.3	80.6	80.6
	令和2年4月		81.7	-18.3	99.5	75.6	94.3	82.1	95.5	84.7	99.5	84.7	82.3	82.3	79.5	42.0	36.8	105.0	89.3	105.1	89.3	105.1	71.0	71.0
	令和2年5月		66.7	-28.5	78.1	62.6	83.0	68.9	68.2	68.2	84.3	68.8	68.8	68.8	72.2	26.1	31.0	85.0	75.0	89.9	75.0	89.9	58.9	58.9
	令和2年6月		76.7	-17.8	87.7	74.0	96.2	79.5	75.3	80.0	90.8	80.0	75.9	75.9	76.2	43.5	44.8	122.5	78.6	97.5	78.6	97.5	71.8	71.8
	令和2年7月		86.7	-8.7	97.9	75.6	103.1	85.3	92.4	94.1	104.3	84.4	84.4	84.4	82.1	56.5	48.3	140.0	82.1	126.6	82.1	126.6	80.6	80.6
	令和2年8月		81.7	-10.0	93.0	82.1	105.0	78.4	85.9	84.7	95.1	83.7	83.7	83.7	80.1	58.0	46.0	122.5	85.7	92.4	85.7	92.4	76.6	76.6
	令和2年9月		84.2	-10.6	94.7	83.7	117.6	83.2	86.4	92.9	89.2	89.2	85.8	85.8	82.1	59.4	51.7	137.5	85.7	108.9	85.7	108.9	79.0	79.0
	令和2年10月		91.7	-5.9	102.7	95.9	123.9	89.5	93.9	98.8	101.6	92.2	92.2	92.2	87.4	68.1	75.9	135.0	91.1	111.4	91.1	111.4	83.1	83.1
	令和2年11月		90.8	-6.9	100.0	94.3	116.4	87.9	92.9	98.8	98.4	98.4	93.6	93.6	91.4	62.3	72.4	135.0	92.9	116.5	92.9	116.5	83.9	83.9
	令和2年12月		90.8	-4.4	100.0	95.1	121.4	88.9	95.5	101.2	95.1	87.9	87.9	87.9	95.4	59.4	66.7	125.0	91.1	140.5	91.1	140.5	83.1	83.1
	令和3年1月		85.8	-5.5	83.4	82.1	92.5	80.5	84.3	98.8	86.5	86.5	92.2	92.2	99.3	37.7	77.0	120.0	96.4	136.7	96.4	136.7	91.1	91.1
	前年同月比 (%)		-	-	-12.9	-3.9	-13.5	-3.8	-14.8	0.0	-5.9	0.8	0.8	0.8	14.4	-61.8	-20.3	-14.3	-3.6	-9.2	-3.6	-9.2	8.6	8.6
	平成27年平均		100.0	-0.3	100.0	100.0	100.0	100.0	100.0	100.0	100.0	100.0	100.0	100.0	100.0	100.0	100.0	100.0	100.0	100.0	100.0	100.0	100.0	100.0
	平成28年平均		94.3	-5.7	91.5	96.9	111.2	96.6	94.0	91.1	96.5	96.5	96.5	96.5	95.9	105.1	58.0	98.4	98.9	78.4	98.9	78.4	91.8	91.8
	平成29年平均		92.2	-2.2	105.0	98.2	87.9	87.1	91.0	88.5	92.6	92.6	91.7	91.7	97.8	122.6	71.6	108.5	91.3	82.9	91.3	82.9	83.3	83.3
	平成30年平均		91.0	-1.3	112.3	110.4	97.0	74.2	91.8	89.3	84.0	84.0	101.1	101.1	90.6	126.6	99.2	160.5	105.8	153.3	105.8	153.3	82.5	82.5
	平成31年・令和元年平均		96.4	5.9	112.3	107.2	112.0	84.8	106.1	96.7	89.8	89.8	101.7	101.7	94.6	120.6	80.6	161.3	99.3	142.5	99.3	142.5	90.3	90.3
	令和2年平均		87.9	-8.8	94.9	91.9	107.2	81.7	98.5	90.8	97.3	97.3	88.0	88.0	82.4	58.1	60.8	116.7	98.1	119.2	98.1	119.2	77.8	77.8
	令和2年1月		92.6	2.4	94.7	93.9	103.1	81.6	104.0	97.0	93.0	93.0	91.0	91.0	85.2	119.0	100.0	131.0	108.3	154.7	108.3	154.7	87.0	87.0
	令和2年2月		94.1	-1.6	103.1	94.7	111.0	83.1	116.7	95.0	93.0	93.0	92.4	92.4	88.6	92.1	93.2	140.5	106.7	116.0	106.7	116.0	84.6	84.6
	令和2年3月		94.1	-5.2	103.5	90.1	133.1	89.6	117.7	95.0	100.5	100.5	97.2	97.2	90.9	69.8	57.3	126.2	100.0	140.6	100.0	140.6	80.5	80.5
	令和2年4月		84.4	-18.6	100.4	82.4	85.9	79.6	102.0	85.1	101.0	101.0	87.6	87.6	79.0	39.7	35.9	97.6	98.3	106.6	98.3	106.6	69.9	69.9
	令和2年5月		71.1	-26.2	81.0	71.8	81.6	68.2	72.2	71.3	86.0	86.0	69.7	69.7	72.7	17.5	33.0	78.6	86.7	100.0	86.7	100.0	61.8	61.8
	令和2年6月		80.0	-16.3	87.2	83.2	100.6	78.1	80.3	82.2	91.0	91.0	72.4	72.4	74.4	27.0	41.7	111.9	86.7	102.8	86.7	102.8	75.6	75.6
	令和2年7月		88.1	-8.5	95.1	84.0	100.6	83.6	99.5	94.1	106.5	106.5	88.3	88.3	81.3	52.4	42.7	123.8	91.7	132.1	91.7	132.1	78.0	78.0
	令和2年8月		83.7	-8.9	89.4	93.1	102.5	76.6	92.4	84.2	98.5	98.5	88.3	88.3	77.3	46.0	45.6	100.0	96.7	94.3	96.7	94.3	74.0	74.0
	令和2年9月		85.9	-10.1	90.7	93.1	114.7	81.6	92.4	92.1	92.5	92.5	87.6	87.6	76.1	50.8	51.5	126.2	93.3	112.3	93.3	112.3	75.6	75.6
	令和2年10月		94.1	-5.2	100.4	106.1	120.9	87.1	102.5	98.0	105.5	105.5	95.9	95.9	83.5	61.9	84.5	121.4	101.7	113.2	101.7	113.2	82.1	82.1
	令和2年11月		93.3	-5.3	95.6	105.3	113.5	85.6	100.5	97.0	102.0	102.0	95.2	95.2	88.1	60.3	71.8	126.2	103.3	117.0	103.3	117.0	83.7	83.7
	令和2年12月		93.3	-1.6	98.2	104.6	118.4	85.6	101.5	99.0	98.0	98.0	90.3	90.3	91.5	60.3	71.8	116.7	103.3	140.6	103.3	140.6	81.3	81.3
	令和3年1月		89.6	-3.2	85.0	92.4	93.9	78.1	86.9	99.0	92.5	92.5	94.5	94.5	96.6	42.9	75.7	121.4	116.7	142.5	116.7	142.5	87.8	87.8
	前年同月比 (%)		-	-	-10.2	-1.6	-8.9	-4.3	-16.4	2.1	-0.5	3.8	3.8	3.8	13.4	-63.9	-24.3	-7.3	7.8	-7.9	7.8	-7.9	0.9	0.9

第20表 規模、産業別常用雇用指数

規模	年 月	調査産業計	前年 同月比	建設業	製造業	電気・ガス・熱供給・水道業	情報通信業	運輸業、郵便業	卸売業、小売業	金融業、保険業	不動産業、物品賃貸業	学術研究、専門・技術サービス業	宿泊業、飲食サービス業	生活関連サービス業、娯楽業	教育、学習支援業	医療、福祉	複合サービス事業	(平成27年平均=100)		
																		サービス業 (他に分類されないもの)	サービス業	
	平成27年平均	100.0	0.1	100.0	100.0	100.0	100.0	100.0	100.0	100.0	100.0	100.0	100.0	100.0	100.0	100.0	100.0	100.0	100.0	100.0
	平成28年平均	101.4	1.4	100.9	101.8	85.6	101.2	100.2	100.8	101.7	103.2	103.4	102.1	102.8	101.0	101.0	102.4	100.5	100.7	100.7
	平成29年平均	103.1	1.7	100.9	102.1	101.6	104.2	100.3	102.5	103.5	106.0	104.9	104.3	106.0	103.1	103.1	104.6	99.3	102.5	102.5
	平成30年平均	104.3	1.2	102.2	108.2	117.2	105.5	100.9	103.0	104.9	106.5	105.1	106.3	103.7	103.4	100.9	100.9	89.6	106.2	106.2
	平成31年・令和元年平均	106.3	1.9	107.7	110.7	107.7	107.9	102.3	103.9	106.2	108.5	106.2	107.0	106.3	102.4	105.8	100.9	100.9	108.3	108.3
	令和2年平均	105.6	-0.7	113.8	110.2	100.9	110.8	103.8	103.2	105.5	109.4	105.9	97.9	107.6	100.2	105.7	99.5	99.5	106.1	106.1
	令和2年1月	106.9	2.2	112.4	109.3	103.4	109.1	102.2	103.9	104.7	109.2	107.0	108.2	108.2	101.7	106.9	100.7	100.7	109.8	109.8
	2月	106.6	1.9	112.4	107.4	104.7	109.0	103.6	103.7	104.4	108.8	106.6	108.0	108.0	100.1	107.0	100.7	100.7	109.5	109.5
	3月	105.6	1.4	112.2	109.0	103.8	108.7	103.6	103.5	103.6	108.5	106.5	105.5	106.9	95.9	105.1	98.6	98.6	106.8	106.8
	4月	106.6	0.6	115.3	112.8	108.7	111.8	106.1	103.9	106.2	110.2	106.7	100.8	107.8	96.5	107.8	99.7	99.7	106.6	106.6
	5月	105.2	-1.2	114.7	111.7	108.4	111.5	104.4	102.8	106.1	109.4	106.8	93.0	105.8	96.5	105.9	100.1	100.1	105.7	105.7
	6月	105.3	-1.6	114.6	110.5	108.2	111.5	104.2	102.9	105.5	109.7	106.2	94.8	106.1	100.1	105.3	99.6	99.6	105.8	105.8
	7月	105.4	-1.5	114.2	110.2	95.4	111.1	103.9	103.0	105.8	108.8	105.3	95.7	107.5	101.6	105.8	99.6	99.6	105.9	105.9
	8月	105.0	-2.0	113.3	110.0	95.5	111.2	103.5	102.9	106.0	109.0	105.0	94.7	107.3	101.6	105.1	99.7	99.7	104.7	104.7
	9月	105.0	-2.0	113.4	109.9	95.6	111.0	103.5	103.3	105.9	109.1	104.8	92.9	108.3	101.9	105.2	99.2	99.2	105.1	105.1
	10月	105.1	-1.9	114.1	111.2	95.8	110.7	103.6	103.2	106.1	109.9	104.9	93.6	108.5	102.0	104.8	98.6	98.6	104.5	104.5
	11月	105.2	-1.9	114.3	110.5	95.5	112.2	103.3	102.9	105.9	110.4	105.2	94.3	108.2	102.7	104.9	98.7	98.7	104.3	104.3
	12月	105.1	-1.9	114.2	110.1	95.5	112.0	103.9	102.8	105.6	110.3	105.6	93.6	108.5	102.7	104.7	98.6	98.6	104.3	104.3
	令和3年1月	104.4	-2.3	113.9	105.4	107.4	111.9	103.1	102.7	105.6	110.0	105.5	93.8	106.8	98.4	104.2	98.6	98.6	104.0	104.0
	前年同月比 (%)	-	-	1.3	-3.6	3.9	2.6	0.9	-1.2	0.9	0.7	-1.4	-13.3	-1.3	-3.2	-2.5	-2.1	-2.1	-5.3	-5.3
	平成27年平均	100.0	-0.2	100.0	100.0	100.0	100.0	100.0	100.0	100.0	100.0	100.0	100.0	100.0	100.0	100.0	100.0	100.0	100.0	100.0
	平成28年平均	100.9	0.9	101.1	101.6	80.9	100.9	100.0	99.9	102.3	101.1	104.4	99.7	103.4	100.5	101.4	98.9	98.9	100.3	100.3
	平成29年平均	102.3	1.4	101.2	100.6	91.9	104.0	100.2	101.2	104.3	101.8	105.7	101.8	105.4	102.5	102.5	90.8	90.8	102.2	102.2
	平成30年平均	103.9	1.6	101.7	109.9	116.2	105.8	101.4	101.8	105.1	103.5	106.1	106.9	98.9	102.2	95.4	81.3	81.3	107.0	107.0
	平成31年・令和元年平均	106.2	2.2	108.6	113.1	101.3	108.5	102.5	103.1	106.5	106.4	105.6	107.0	101.9	101.8	101.4	95.2	95.2	109.8	109.8
	令和2年平均	106.4	0.2	117.0	111.8	99.4	111.8	104.4	103.5	105.4	108.5	103.9	98.4	105.2	100.4	102.8	94.0	94.0	107.1	107.1
	令和2年1月	106.8	2.5	114.1	110.3	97.3	109.7	102.2	103.3	104.7	106.8	105.1	107.8	105.8	102.0	103.2	95.0	95.0	111.5	111.5
	2月	106.6	2.5	114.2	107.8	97.3	109.5	103.9	103.4	104.4	106.5	105.1	108.0	106.2	99.9	103.0	95.0	95.0	111.4	111.4
	3月	105.8	2.1	114.0	110.1	97.1	109.2	104.0	103.9	103.4	106.5	104.7	107.0	104.9	94.7	101.2	93.2	93.2	108.2	108.2
	4月	107.5	1.3	119.1	115.2	100.9	113.0	107.0	104.8	106.5	108.8	104.2	100.4	106.3	95.6	104.6	93.8	93.8	107.7	107.7
	5月	106.7	0.0	118.6	113.9	100.6	112.8	105.1	103.9	106.3	109.1	104.6	97.4	104.1	96.1	103.5	93.8	93.8	106.5	106.5
	6月	106.6	-0.4	118.5	112.0	100.4	112.7	104.9	103.6	105.7	109.0	104.2	97.3	104.4	100.3	102.8	94.1	94.1	106.6	106.6
	7月	106.7	-0.3	118.5	111.8	99.6	112.3	104.5	103.6	105.8	108.2	103.2	98.2	105.5	102.4	103.7	94.2	94.2	106.8	106.8
	8月	106.2	-1.0	117.2	111.7	99.8	112.3	104.1	103.6	105.9	108.4	102.9	96.8	105.3	101.9	102.4	94.4	94.4	105.5	105.5
	9月	106.0	-1.1	117.4	111.4	99.8	112.0	104.0	103.6	105.6	108.6	102.8	91.8	105.4	102.2	102.7	94.0	94.0	105.9	105.9
	10月	106.0	-1.2	117.3	113.2	100.1	111.7	104.1	103.2	105.8	110.0	103.1	91.7	104.9	102.9	102.3	93.7	93.7	105.0	105.0
	11月	106.1	-1.0	117.4	112.3	99.8	113.6	104.0	102.7	105.6	109.9	103.6	92.5	104.8	103.7	102.1	93.8	93.8	104.8	104.8
	12月	105.9	-1.1	117.3	111.8	99.7	113.1	104.9	102.5	105.4	109.7	103.5	91.8	104.6	102.8	101.8	93.4	93.4	104.9	104.9
	令和3年1月	105.1	-1.6	116.9	106.0	99.5	113.2	104.1	102.4	105.5	109.8	103.1	95.0	103.9	98.0	101.4	93.5	93.5	104.5	104.5
	前年同月比 (%)	-	-	2.5	-3.9	2.3	3.2	1.9	-0.9	0.8	2.8	-1.9	-11.9	-1.8	-3.9	-1.7	-1.6	-1.6	-6.3	-6.3

用語の説明

1 現金給与額

賃金、給与、手当、賞与その他の名称を問わず、労働の対償として使用者が労働者に通貨で支払うもので、所得税、社会保険料、組合費、購買代金等を差し引く前の金額です。退職金は含みません。

「現金給与総額」は、「きまって支給する給与」と「特別に支払われた給与」との合計額をいいます。

「きまって支給する給与」は、労働協約、就業規則等によってあらかじめ定められている支給条件、算定方法によって支給される給与であり、いわゆる基本給、家族手当、時間外手当等を含みます。

「所定内給与」は、きまって支給する給与のうち次の所定外給与以外のものをいいます。

「所定外給与」は、所定の労働時間を超える労働に対して支給される給与や、休日労働、深夜労働に対して支給される給与であり、時間外手当、早朝出勤手当、休日出勤手当、深夜手当等です。

「特別に支払われた給与」は、労働協約、就業規則等によらず、一時的又は突発的事由に基づき労働者に支払われた給与又は労働協約、就業規則等によりあらかじめ支給条件、算定方法が定められている給与で、以下に該当するものです。

①夏冬の賞与、期末手当等の一時金、②いわゆるベースアップの差額追給分、③3か月を超える期間で算定される手当等（6か月分支払われる通勤手当等）、④支給事由の発生が不定期なもの。

2 実労働時間数、出勤日数

労働者が実際に労働した時間数及び実際に出勤した日数です。休憩時間は給与支給の有無にかかわらず除かれます。また、有給休暇取得日も除かれます。

「総実労働時間数」は、「所定内労働時間数」と「所定外労働時間数」の合計をいいます。

「所定内労働時間数」は、労働協約、就業規則等で定められた正規の始業時刻と終業時刻との間の実労働時間数をいいます。

「所定外労働時間数」は、早出、残業、臨時の呼出、休日出勤等の実労働時間数をいいます。

「出勤日数」は、業務のために実際に出勤した日数をいいます。1時間でも就業すれば1出勤日とします。

3 常用労働者

事業所に雇用され給与を支払われる労働者（船員法の船員を除く。）のうち、期間を定めずに、又は1か月以上の期間を定めて雇われている者を常用労働者といいます。

「一般労働者」は、常用労働者のうち次の「パートタイム労働者」以外の者をいいます。

「パートタイム労働者」は、常用労働者のうち次のいずれかに該当する労働者をいいます。

- ① 1日の所定労働時間が一般の労働者よりも短い者
- ② 1日の所定労働時間が一般の労働者と同じで1週の所定労働日数が一般の労働者よりも短い者

東京都毎月勤労統計ホームページ

<https://www.toukei.metro.tokyo.lg.jp/maikin/mk-index.htm>



東京都の賃金、労働時間及び雇用の動き

— 毎月勤労統計調査地方調査結果月報 —

令和 3年 1月分

令和 3年 3月発行

編集・発行 東京都総務局統計部人口統計課

〒163-8001 東京都新宿区西新宿二丁目8番1号

都庁第二本庁舎8階

電話 03-5321-1111(代) 内線25-531~5

直通 03-5388-2534

E-mail : S0000030@section.metro.tokyo.jp