

調査結果のあらまし(常用労働者)

1 賃金

(1) 事業所規模5人以上

12月の現金給与総額は、規模5人以上で前年同月比0.8%減少の720,433円となった。
 主な産業別に前年同月比を見ると、製造業4.6%減少、情報通信業1.8%減少、卸売業、小売業0.3%減少となった。
 現金給与総額のうち、きまって支給する給与は、前年同月比0.1%減少の329,190円となった。また、所定内給与は、同0.4%増加の307,592円となった。
 主な産業別にきまって支給する給与の前年同月比を見ると、製造業1.7%減少、情報通信業は前年同月と同水準、卸売業、小売業1.8%減少となった。
 実質賃金指数(現金給与総額)は、前年同月比0.7%増加となった。

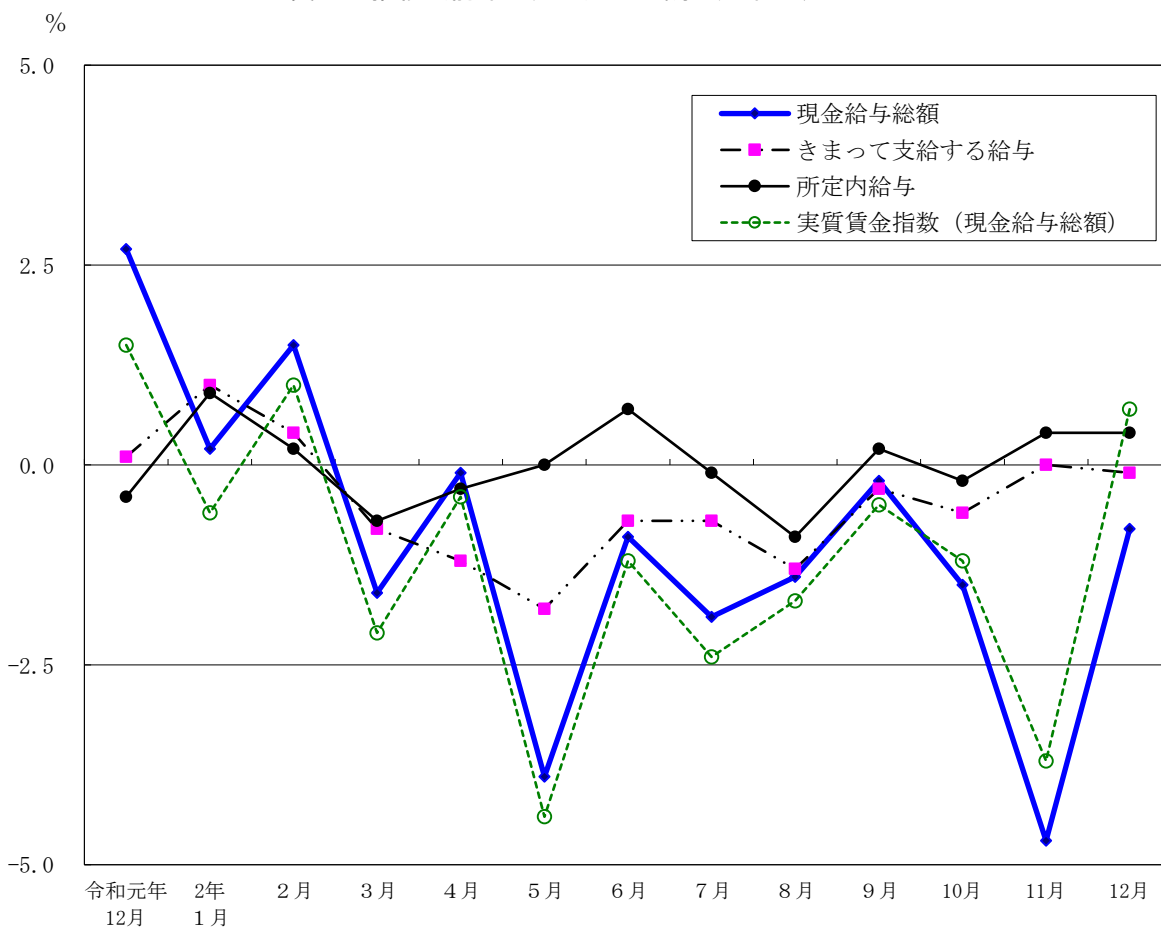
(図1、表1、統計表第15表)

(2) 事業所規模30人以上

12月の現金給与総額は、規模30人以上で前年同月比1.0%減少の837,017円となった。
 主な産業別に前年同月比を見ると、製造業7.8%減少、情報通信業4.2%減少、卸売業、小売業1.6%増加となった。
 現金給与総額のうち、きまって支給する給与は、前年同月比0.1%増加の360,625円となった。また、所定内給与は、同0.4%増加の334,828円となった。
 主な産業別にきまって支給する給与の前年同月比を見ると、製造業4.3%減少、情報通信業1.2%減少、卸売業、小売業1.5%増加となった。
 実質賃金指数(現金給与総額)は、前年同月比0.5%増加となった。

(表1、統計表第15表)

図1 賃金の推移(前年同月比) —調査産業計、5人以上—



令和2年12月分

表1 月間現金給与額

(単位：円・%)

規模	産 業	現金給与総額		きまって支給する給与				特別に支払われた給与	
		前年 同月比	前年 同月比	所定内 給与	前年 同月比	所定外 給与			
5 人 以 上	調 査 産 業 計	720,433	-0.8	329,190	-0.1	307,592	0.4	21,598	391,243
	鉱業，採石業，砂利採取業	1,594,203	-	565,754	-	529,217	-	36,537	1,028,449
	建 設 業	958,677	-9.5	403,267	-3.1	365,930	-2.8	37,337	555,410
	製 造 業	924,607	-4.6	393,493	-1.7	372,300	-0.9	21,193	531,114
	電気・ガス・熱供給・水道業	1,269,226	56.4	483,727	4.1	421,140	2.7	62,587	785,499
	情 報 通 信 業	981,654	-1.8	414,783	0.0	380,792	0.0	33,991	566,871
	運 輸 業 ， 郵 便 業	653,135	-14.1	343,021	-7.5	303,970	-5.7	39,051	310,114
	卸 売 業 ， 小 売 業	762,783	-0.3	325,449	-1.8	309,941	-1.9	15,508	437,334
	金 融 業 ， 保 険 業	1,150,563	0.5	491,238	1.2	453,708	1.3	37,530	659,325
	不 動 産 業 ， 物 品 賃 貸 業	830,186	-4.1	342,048	3.6	320,381	4.0	21,667	488,138
	学術研究，専門・技術サービス業	865,145	-6.8	423,287	-4.2	395,642	-5.0	27,645	441,858
	宿 泊 業 ， 飲 食 サ ー ビ ス 業	142,357	-16.1	118,762	-8.7	113,356	-6.3	5,406	23,595
	生活関連サービス業，娯楽業	348,780	-0.2	246,068	13.1	237,241	15.8	8,827	102,712
	教 育 ， 学 習 支 援 業	746,716	7.3	291,880	0.2	284,938	0.8	6,942	454,836
医 療 ， 福 祉	559,262	8.0	280,713	3.9	265,667	4.3	15,046	278,549	
複 合 サ ー ビ ス 事 業	866,177	-6.1	349,010	-0.5	322,295	0.2	26,715	517,167	
サービス業(他に分類されないもの)	520,707	0.1	279,016	0.8	257,953	1.3	21,063	241,691	
30 人 以 上	調 査 産 業 計	837,017	-1.0	360,625	0.1	334,828	0.4	25,797	476,392
	鉱業，採石業，砂利採取業	1,594,203	-	565,754	-	529,217	-	36,537	1,028,449
	建 設 業	1,130,984	-8.0	423,076	-3.3	375,849	-3.2	47,227	707,908
	製 造 業	1,026,955	-7.8	412,327	-4.3	387,469	-3.9	24,858	614,628
	電気・ガス・熱供給・水道業	1,269,226	62.7	483,727	3.6	421,140	2.9	62,587	785,499
	情 報 通 信 業	1,010,028	-4.2	417,738	-1.2	382,359	-1.0	35,379	592,290
	運 輸 業 ， 郵 便 業	672,699	-12.8	344,073	-7.8	301,810	-6.1	42,263	328,626
	卸 売 業 ， 小 売 業	963,299	1.6	374,351	1.5	355,586	1.4	18,765	588,948
	金 融 業 ， 保 険 業	1,224,637	1.7	521,513	2.1	479,260	1.9	42,253	703,124
	不 動 産 業 ， 物 品 賃 貸 業	945,693	-7.1	364,969	-1.0	341,266	-0.7	23,703	580,724
	学術研究，専門・技術サービス業	985,058	-4.6	447,998	-3.6	417,011	-4.2	30,987	537,060
	宿 泊 業 ， 飲 食 サ ー ビ ス 業	186,826	-20.6	140,799	-9.6	134,989	-5.3	5,810	46,027
	生活関連サービス業，娯楽業	414,939	8.2	284,846	30.5	274,128	34.0	10,718	130,093
	教 育 ， 学 習 支 援 業	835,386	7.5	314,266	-0.7	306,623	-0.3	7,643	521,120
医 療 ， 福 祉	651,500	6.5	305,025	1.8	285,377	1.8	19,648	346,475	
複 合 サ ー ビ ス 事 業	918,343	-2.7	359,010	-1.1	322,010	-0.8	37,000	559,333	
サービス業(他に分類されないもの)	498,292	0.1	269,787	1.0	249,317	2.1	20,470	228,505	

2 労働時間

(1) 事業所規模5人以上

12月の総実労働時間数は、規模5人以上で前年同月比1.6%減少の136.9時間となった。

総実労働時間数のうち所定内労働時間数は、前年同月比1.2%減少の126.0時間、所定外労働時間数は、同4.4%減少の10.9時間となった。

主な産業別の所定外労働時間数は、製造業11.7時間（前年同月比4.1%減少）、情報通信業16.9時間（同2.4%増加）、卸売業、小売業8.6時間（同1.2%減少）となった。

（図2-1、図2-2、表2）

(2) 事業所規模30人以上

12月の総実労働時間数は、規模30人以上で前年同月比0.8%減少の141.8時間となった。

総実労働時間数のうち所定内労働時間数は、前年同月比0.7%減少の129.2時間、所定外労働時間数は、同1.6%減少の12.6時間となった。

主な産業別の所定外労働時間数は、製造業13.7時間（前年同月比0.7%減少）、情報通信業17.2時間（同1.8%増加）、卸売業、小売業10.0時間（同4.2%増加）となった。

（表2）

図2-1 労働時間の推移（前年同月比） — 調査産業計、5人以上 —

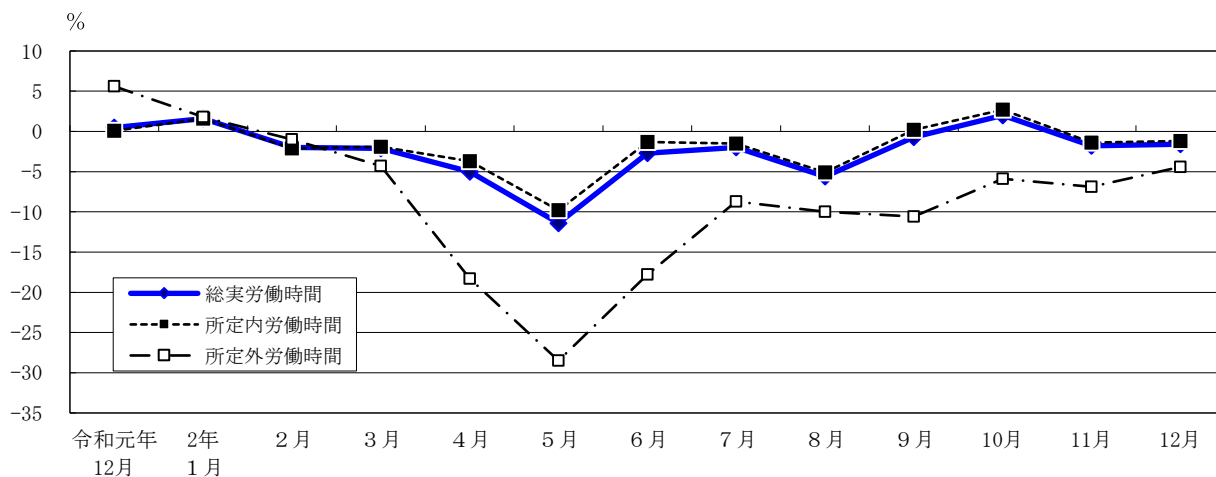
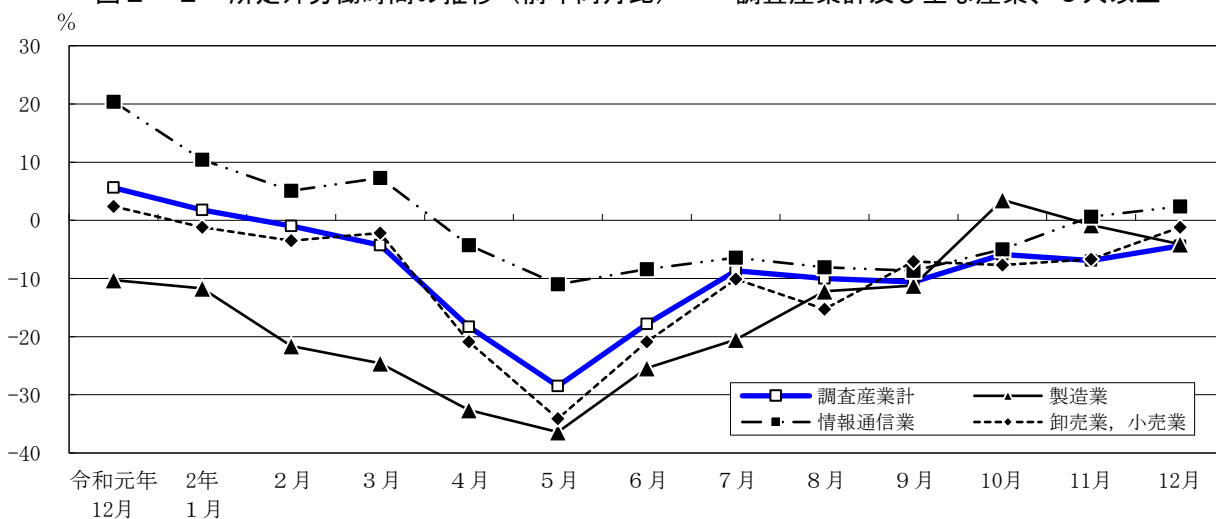


図2-2 所定外労働時間の推移（前年同月比） — 調査産業計及び主な産業、5人以上 —



令和2年12月分

表2 月間出勤日数及び実労働時間数

(単位：日・時間・%)

規模	産 業	出 勤 日 数	総 実 労働 時間 数		所 定 内 労働 時間 数		所 定 外 労働 時間 数	
			前 年 同 月 比	前 年 同 月 比	前 年 同 月 比	前 年 同 月 比		
5 人 以 上	調 査 産 業 計	17.3	136.9	-1.6	126.0	-1.2	10.9	-4.4
	鉱業，採石業，砂利採取業	18.2	153.2	-	131.8	-	21.4	-
	建 設 業	19.5	166.3	-2.6	147.6	-2.6	18.7	-3.1
	製 造 業	18.6	152.6	-2.9	140.9	-2.8	11.7	-4.1
	電気・ガス・熱供給・水道業	18.0	154.8	4.5	135.5	-0.1	19.3	53.3
	情 報 通 信 業	18.7	159.5	-0.1	142.6	-0.4	16.9	2.4
	運 輸 業 ， 郵 便 業	18.2	154.8	-4.9	135.9	-3.5	18.9	-13.3
	卸 売 業 ， 小 売 業	17.6	137.9	-1.3	129.3	-1.3	8.6	-1.2
	金 融 業 ， 保 険 業	18.7	153.8	1.4	136.2	1.1	17.6	4.0
	不 動 産 業 ， 物 品 賃 貸 業	17.8	143.2	-0.7	130.8	-0.5	12.4	-3.2
	学術研究，専門・技術サービス業	18.1	149.6	0.5	135.2	0.8	14.4	-2.7
	宿 泊 業 ， 飲 食 サ ー ビ ス 業	12.7	80.7	-14.6	76.6	-12.6	4.1	-39.8
	生活関連サービス業，娯楽業	15.7	114.8	-5.2	109.0	-4.2	5.8	-20.5
	教 育 ， 学 習 支 援 業	14.1	103.0	-3.4	98.0	-2.5	5.0	-19.4
医 療 ， 福 祉	16.5	123.8	2.3	118.7	2.5	5.1	0.0	
複 合 サ ー ビ ス 事 業	19.4	153.2	0.5	142.1	1.9	11.1	-14.0	
サービス業（他に分類されないもの）	17.9	136.8	-1.3	126.5	-1.2	10.3	-1.9	
30 人 以 上	調 査 産 業 計	17.6	141.8	-0.8	129.2	-0.7	12.6	-1.6
	鉱業，採石業，砂利採取業	18.2	153.2	-	131.8	-	21.4	-
	建 設 業	19.1	167.7	-0.5	145.5	0.0	22.2	-4.8
	製 造 業	18.4	154.2	-2.9	140.5	-3.1	13.7	-0.7
	電気・ガス・熱供給・水道業	18.0	154.8	6.7	135.5	2.0	19.3	58.3
	情 報 通 信 業	18.7	159.3	-0.4	142.1	-0.8	17.2	1.8
	運 輸 業 ， 郵 便 業	18.0	154.6	-4.3	134.5	-3.7	20.1	-8.6
	卸 売 業 ， 小 売 業	18.0	143.0	0.6	133.0	0.4	10.0	4.2
	金 融 業 ， 保 険 業	18.7	155.3	2.3	135.7	1.5	19.6	8.3
	不 動 産 業 ， 物 品 賃 貸 業	17.9	143.5	-2.5	130.4	-2.2	13.1	-5.1
	学術研究，専門・技術サービス業	18.2	152.4	1.5	136.3	2.4	16.1	-5.9
	宿 泊 業 ， 飲 食 サ ー ビ ス 業	12.7	84.7	-17.4	80.9	-14.5	3.8	-51.9
	生活関連サービス業，娯楽業	15.3	111.1	-0.6	103.7	0.5	7.4	-14.0
	教 育 ， 学 習 支 援 業	13.9	101.8	-6.8	96.9	-6.1	4.9	-19.6
医 療 ， 福 祉	16.9	129.8	1.6	123.6	1.3	6.2	5.1	
複 合 サ ー ビ ス 事 業	20.0	159.5	1.3	144.6	2.6	14.9	-9.7	
サービス業（他に分類されないもの）	17.9	135.4	-0.9	125.4	-0.4	10.0	-5.7	

3 雇用

(1) 事業所規模5人以上

12月の常用労働者数は、規模5人以上で前年同月比1.9%減少の8,026千人となった。
 主な産業別に前年同月比をみると、製造業0.8%減少、情報通信業2.5%増加、卸売業、小売業1.3%減少となった。
 常用労働者中のパートタイム労働者比率は、前年同月差1.4ポイント下降し、24.6%となった。

(図3-1、図3-2、表3)

(2) 事業所規模30人以上

12月の常用労働者数は、規模30人以上で前年同月比1.1%減少の5,647千人となった。
 主な産業別に前年同月比をみると、製造業1.0%減少、情報通信業3.0%増加、卸売業、小売業1.2%減少となった。
 常用労働者中のパートタイム労働者比率は、前年同月差1.0ポイント下降し、19.0%となった。

(表3)

図3-1 常用労働者数の推移（前年同月比） — 調査産業計及び主な産業、5人以上 —

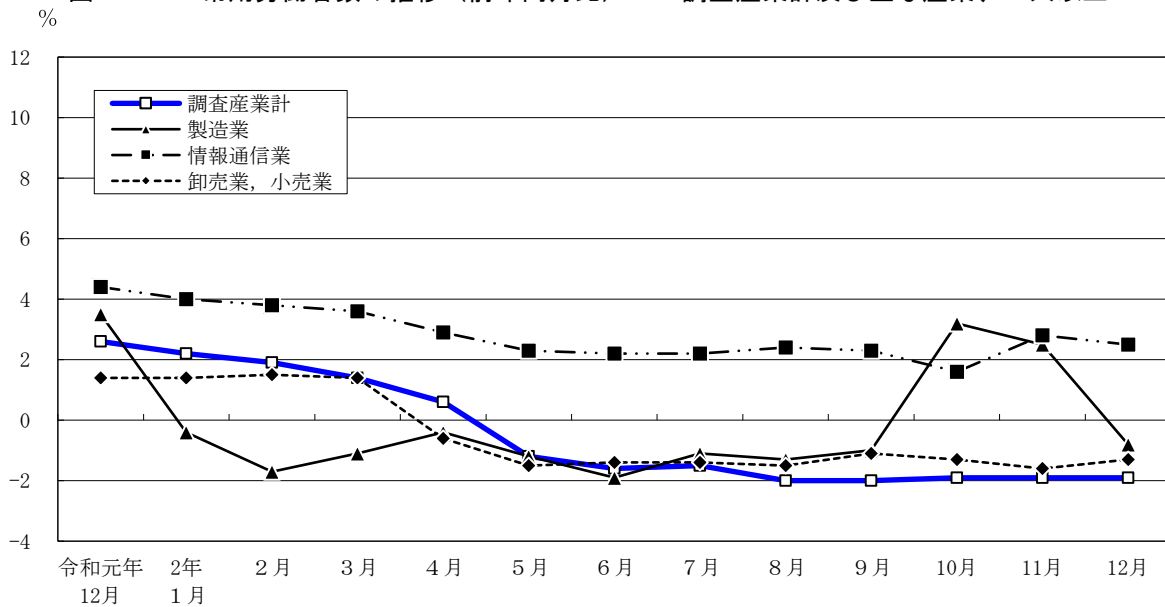
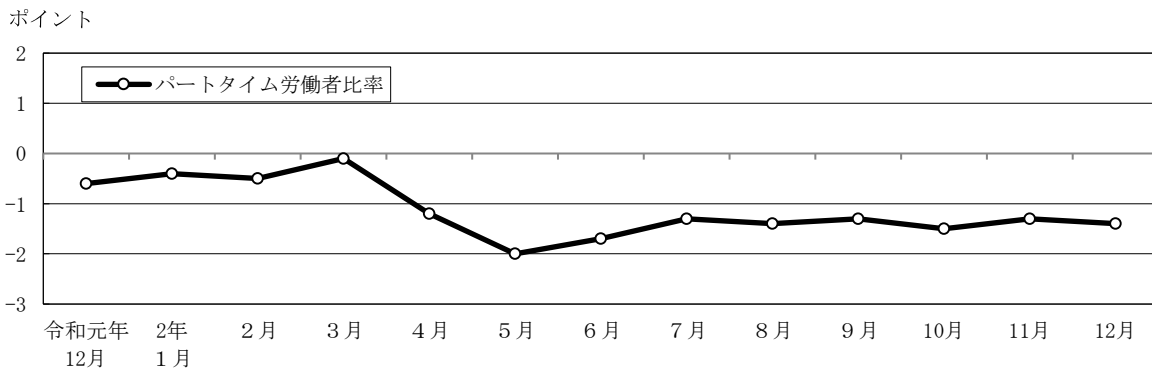


図3-2 パートタイム労働者比率の推移（前年同月差） — 調査産業計、5人以上 —



令和2年12月分

表3 常用労働者数及び労働異動率

(単位：人・%・ポイント)

規模	産 業	常 用 労働者数	労働異動率				パートタイム 労働者比率		
			前年 同月比	入職率	前年 同月差	離職率	前年 同月差	前年 同月差	
5 人 以 上	調 査 産 業 計	8,025,567	-1.9	1.36	-0.32	1.48	-0.34	24.6	-1.4
	鉱業，採石業，砂利採取業	1,497	-	1.20	0.14	1.60	-0.45	1.2	0.3
	建 設 業	388,045	1.8	0.39	-0.68	0.49	-0.61	2.4	-1.2
	製 造 業	580,488	-0.8	0.86	-0.13	0.90	0.27	10.5	2.2
	電気・ガス・熱供給・水道業	25,058	-7.8	0.07	-0.23	0.14	-0.41	1.6	-0.9
	情 報 通 信 業	858,951	2.5	0.69	-0.27	0.88	0.08	3.6	-0.2
	運 輸 業 ， 郵 便 業	476,999	1.5	1.69	-0.16	1.15	-0.78	14.6	0.6
	卸 売 業 ， 小 売 業	1,662,354	-1.3	1.13	0.00	1.22	-0.21	28.2	-0.5
	金 融 業 ， 保 険 業	398,325	-0.2	0.56	-0.36	0.85	0.02	5.4	-0.2
	不 動 産 業 ， 物 品 賃 貸 業	219,804	1.3	1.25	-0.25	1.33	-0.13	19.5	-1.3
	学術研究，専門・技術サービス業	389,219	-1.2	0.97	-0.01	0.66	-0.42	8.3	0.0
	宿 泊 業 ， 飲 食 サ ー ビ ス 業	605,691	-13.3	3.78	-0.87	4.51	0.49	77.6	-0.3
	生活関連サービス業，娯楽業	248,727	-0.5	1.45	-0.76	1.16	-0.55	43.6	-1.0
	教 育 ， 学 習 支 援 業	414,591	-0.5	1.76	-0.48	2.33	-0.33	40.0	-0.2
医 療 ， 福 祉	769,822	-2.5	1.17	-0.52	1.43	-0.38	33.5	-3.4	
複 合 サ ー ビ ス 事 業	37,374	-2.3	0.88	0.67	1.00	0.67	21.3	0.7	
サービス業（他に分類されないもの）	948,622	-4.1	1.89	-0.15	1.90	-1.35	23.8	-2.3	
30 人 以 上	調 査 産 業 計	5,647,150	-1.1	1.17	-0.20	1.31	-0.28	19.0	-1.0
	鉱業，採石業，砂利採取業	1,497	-	1.20	0.14	1.60	-0.45	1.2	0.3
	建 設 業	255,089	2.8	0.28	-0.10	0.39	-0.43	1.4	-0.8
	製 造 業	427,422	-1.0	0.97	0.01	0.97	0.29	9.8	5.0
	電気・ガス・熱供給・水道業	25,058	2.2	0.07	-0.26	0.14	-0.28	1.6	-1.2
	情 報 通 信 業	755,556	3.0	0.50	-0.36	0.86	0.07	3.2	0.8
	運 輸 業 ， 郵 便 業	404,447	2.5	1.84	0.35	0.91	-0.95	14.7	1.6
	卸 売 業 ， 小 売 業	1,038,512	-1.2	0.77	-0.07	0.96	0.04	20.8	-2.1
	金 融 業 ， 保 険 業	326,512	-0.5	0.64	-0.30	0.83	0.03	4.8	-0.2
	不 動 産 業 ， 物 品 賃 貸 業	147,898	3.0	0.94	0.32	1.06	0.28	16.6	1.5
	学術研究，専門・技術サービス業	273,513	-1.5	0.64	-0.19	0.72	-0.43	5.7	-0.7
	宿 泊 業 ， 飲 食 サ ー ビ ス 業	194,432	-15.0	3.19	-0.43	3.97	1.21	70.4	4.1
	生活関連サービス業，娯楽業	135,288	-0.9	0.70	-1.56	0.84	-0.70	38.4	-12.9
	教 育 ， 学 習 支 援 業	329,492	0.5	1.77	-0.47	2.57	-0.34	38.3	0.6
医 療 ， 福 祉	510,994	-1.8	1.33	-0.25	1.65	0.20	28.8	-2.3	
複 合 サ ー ビ ス 事 業	24,234	-2.0	1.12	0.79	1.54	1.04	22.8	2.1	
サービス業（他に分類されないもの）	797,206	-5.2	2.12	-0.08	2.06	-1.49	25.3	-2.8	