

調査結果のあらまし(常用労働者)

1 賃金

(1) 事業所規模5人以上

10月の現金給与総額は、規模5人以上で前年同月比 1.5%減少の 339,748円となった。
主な産業別に前年同月比を見ると、製造業 2.0%減少、情報通信業 5.5%減少、卸売業、小売業 4.1%減少となった。
現金給与総額のうち、きまって支給する給与は、前年同月比 0.6%減少の 329,760円となった。また、所定内給与は、同 0.2%減少の 308,265円となった。
主な産業別にきまって支給する給与の前年同月比を見ると、製造業 1.8%減少、情報通信業 2.6%減少、卸売業、小売業 2.8%減少となった。
実質賃金指数(現金給与総額)は、前年同月比 1.2%減少となった。

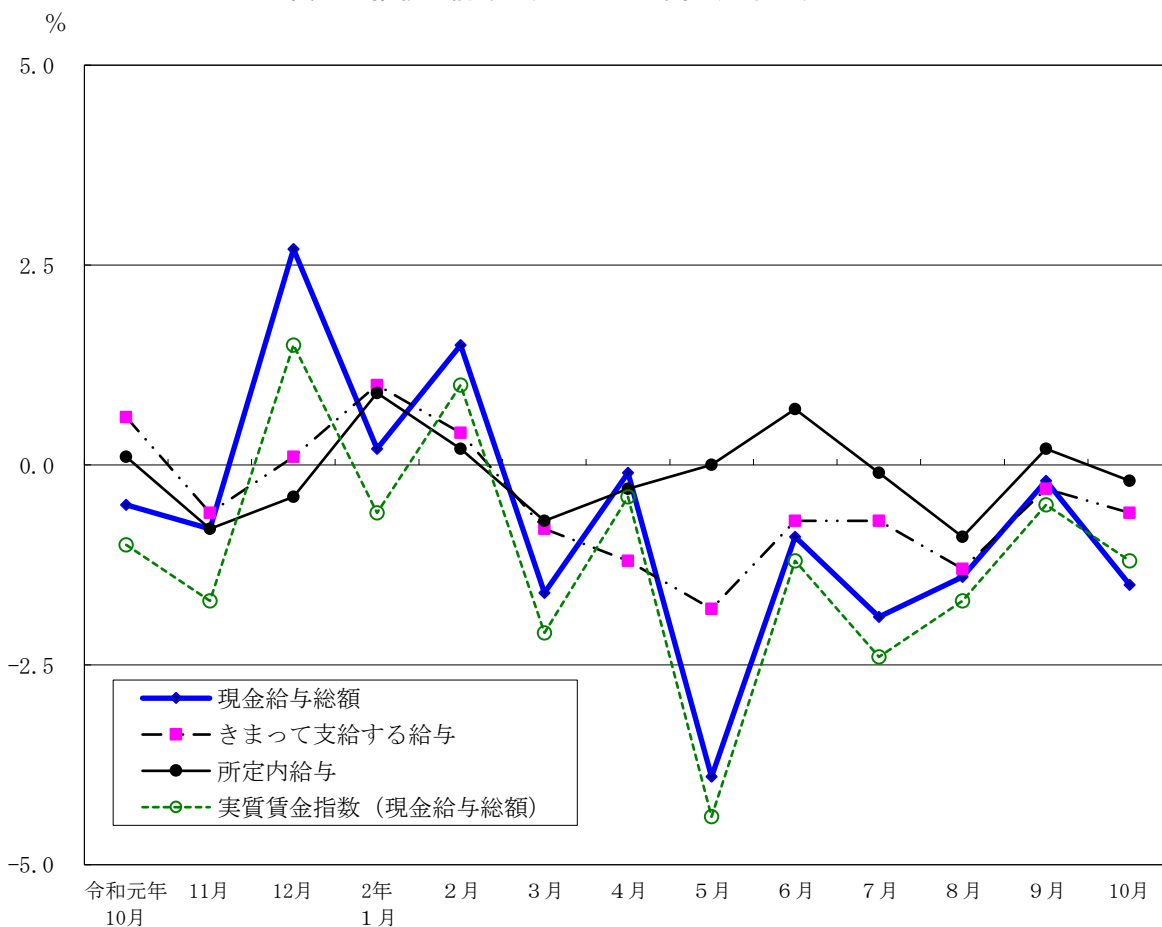
(図1、表1、統計表第15表)

(2) 事業所規模30人以上

10月の現金給与総額は、規模30人以上で前年同月比 1.8%減少の 373,542円となった。
主な産業別に前年同月比を見ると、製造業 5.5%減少、情報通信業 7.4%減少、卸売業、小売業 1.5%減少となった。
現金給与総額のうち、きまって支給する給与は、前年同月比 0.9%減少の 361,030円となった。また、所定内給与は、同 0.6%減少の 335,511円となった。
主な産業別にきまって支給する給与の前年同月比を見ると、製造業 5.0%減少、情報通信業 4.2%減少、卸売業、小売業 0.5%増加となった。
実質賃金指数(現金給与総額)は、前年同月比 1.4%減少となった。

(表1、統計表第15表)

図1 賃金の推移(前年同月比) —調査産業計、5人以上—



令和2年10月分

表1 月間現金給与額

(単位：円・%)

規模	産 業	現金給与総額		きまって支給する給与				特別に支払われた給与	
		前年同月比	前年同月比	所定内与 所給	前年同月比	所定外与 所給			
5人以上	調査産業計	339,748	-1.5	329,760	-0.6	308,265	-0.2	21,495	9,988
	鉱業，採石業，砂利採取業	570,829	-	570,670	-	534,727	-	35,943	159
	建設業	406,388	-5.9	402,175	-3.4	365,030	-3.0	37,145	4,213
	製造業	400,824	-2.0	391,266	-1.8	370,327	-1.5	20,939	9,558
	電気・ガス・熱供給・水道業	490,359	-8.5	474,102	-8.9	411,657	-7.0	62,445	16,257
	情報通信業	436,489	-5.5	414,648	-2.6	380,283	-1.5	34,365	21,841
	運輸業，郵便業	348,324	-9.2	341,704	-9.5	303,634	-9.5	38,070	6,620
	卸売業，小売業	330,058	-4.1	324,290	-2.8	308,493	-2.6	15,797	5,768
	金融業，保険業	500,618	-2.7	492,609	-2.2	454,751	-2.7	37,858	8,009
	不動産業，物品賃貸業	362,981	3.0	351,228	3.0	329,573	3.8	21,655	11,753
	学術研究，専門・技術サービス業	461,180	-5.1	424,826	-4.4	401,043	-4.6	23,783	36,354
	宿泊業，飲食サービス業	122,749	-5.2	121,768	-5.2	115,668	-3.2	6,100	981
	生活関連サービス業，娯楽業	258,361	13.7	251,077	14.4	242,295	16.5	8,782	7,284
	教育，学習支援業	307,744	6.2	295,161	5.9	288,018	6.1	7,143	12,583
医療，福祉	292,095	6.3	285,506	5.7	270,371	5.8	15,135	6,589	
複合サービス事業	394,678	2.9	356,014	1.7	332,481	3.6	23,533	38,664	
サービス業(他に分類されないもの)	284,039	-0.9	276,469	-0.8	255,321	-0.6	21,148	7,570	
30人以上	調査産業計	373,542	-1.8	361,030	-0.9	335,511	-0.6	25,519	12,512
	鉱業，採石業，砂利採取業	570,829	-	570,670	-	534,727	-	35,943	159
	建設業	419,792	-5.3	414,359	-5.1	368,674	-5.1	45,685	5,433
	製造業	419,731	-5.5	409,465	-5.0	384,547	-5.0	24,918	10,266
	電気・ガス・熱供給・水道業	490,359	-10.2	474,102	-10.6	411,657	-7.5	62,445	16,257
	情報通信業	440,949	-7.4	418,091	-4.2	382,229	-3.2	35,862	22,858
	運輸業，郵便業	353,745	-7.8	346,475	-8.3	304,515	-8.6	41,960	7,270
	卸売業，小売業	382,388	-1.5	374,625	0.5	355,798	0.7	18,827	7,763
	金融業，保険業	530,614	-2.2	522,800	-1.9	480,341	-2.8	42,459	7,814
	不動産業，物品賃貸業	389,029	0.1	373,548	-0.7	350,224	-0.1	23,324	15,481
	学術研究，専門・技術サービス業	499,509	-3.6	448,496	-3.8	422,292	-3.7	26,204	51,013
	宿泊業，飲食サービス業	144,194	-8.4	142,738	-7.6	136,183	-5.1	6,555	1,456
	生活関連サービス業，娯楽業	299,345	27.3	287,992	27.9	277,337	30.9	10,655	11,353
	教育，学習支援業	329,818	4.3	315,398	3.8	308,088	4.0	7,310	14,420
医療，福祉	319,390	4.5	311,193	3.6	291,538	3.5	19,655	8,197	
複合サービス事業	415,123	3.3	370,982	1.9	337,977	4.0	33,005	44,141	
サービス業(他に分類されないもの)	275,226	-0.1	267,955	-0.1	247,456	0.8	20,499	7,271	

2 労働時間

(1) 事業所規模 5人以上

10月の総実労働時間数は、規模5人以上で前年同月比2.0%増加の142.4時間となった。

総実労働時間数のうち所定内労働時間数は、前年同月比2.7%増加の131.4時間、所定外労働時間数は、同5.9%減少の11.0時間となった。

主な産業別の所定外労働時間数は、製造業11.8時間（前年同月比3.5%増加）、情報通信業17.0時間（同5.0%減少）、卸売業、小売業8.4時間（同7.7%減少）となった。

（図2-1、図2-2、表2）

(2) 事業所規模30人以上

10月の総実労働時間数は、規模30人以上で前年同月比2.2%増加の148.3時間となった。

総実労働時間数のうち所定内労働時間数は、前年同月比3.0%増加の135.6時間、所定外労働時間数は、同5.2%減少の12.7時間となった。

主な産業別の所定外労働時間数は、製造業13.9時間（前年同月比5.3%増加）、情報通信業17.5時間（同6.3%減少）、卸売業、小売業9.9時間（同3.9%減少）となった。

（表2）

図2-1 労働時間の推移（前年同月比） — 調査産業計、5人以上 —

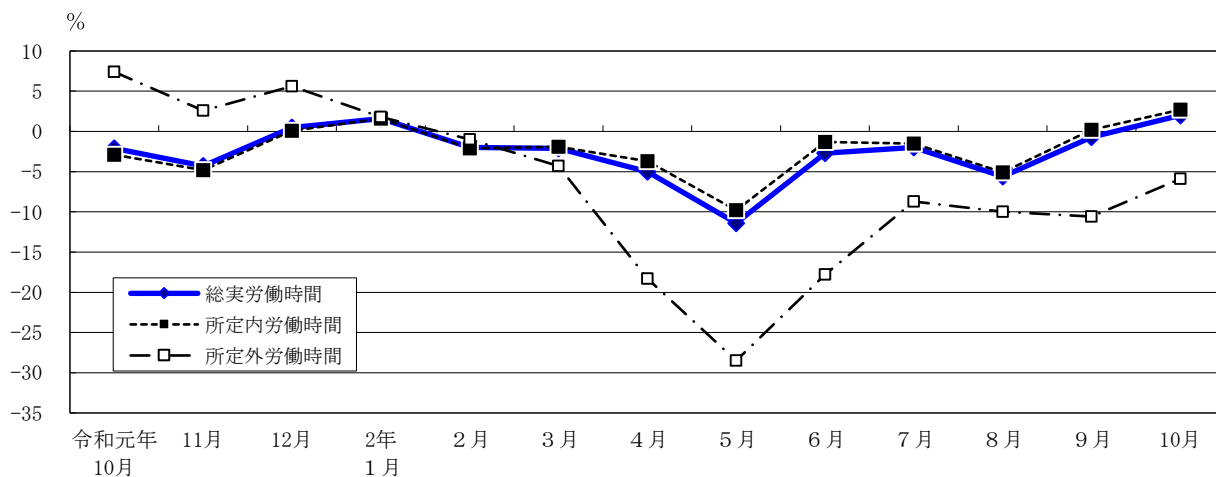
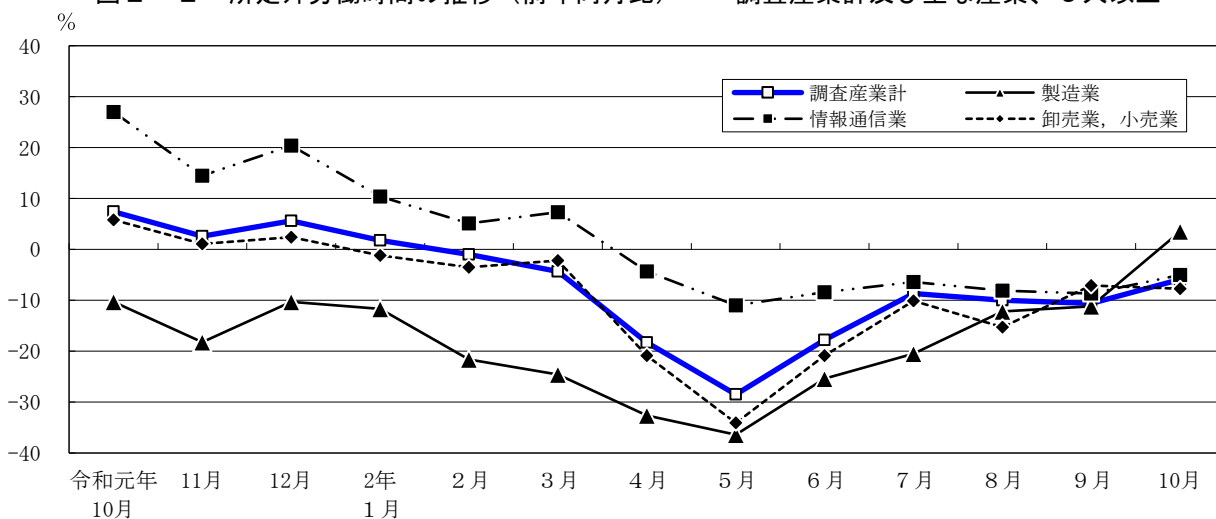


図2-2 所定外労働時間の推移（前年同月比） — 調査産業計及び主な産業、5人以上 —



令和2年10月分

表2 月間出勤日数及び実労働時間数

(単位：日・時間・%)

規模	産 業	出 勤 日 数	総 実 労働 時間 数		所 定 内 労働 時間 数		所 定 外 労働 時間 数	
			前 年 同 月 比	前 年 同 月 比	前 年 同 月 比	前 年 同 月 比		
5 人 以 上	調 査 産 業 計	18.0	142.4	2.0	131.4	2.7	11.0	-5.9
	鉱業，採石業，砂利採取業	19.8	166.2	-	145.0	-	21.2	-
	建 設 業	20.6	175.2	3.2	156.0	4.6	19.2	-7.2
	製 造 業	19.3	158.9	3.8	147.1	3.8	11.8	3.5
	電気・ガス・熱供給・水道業	20.0	171.0	4.8	151.3	5.6	19.7	-1.0
	情 報 通 信 業	19.9	168.3	4.4	151.3	5.7	17.0	-5.0
	運 輸 業 ， 郵 便 業	18.4	155.2	-4.0	136.6	-3.0	18.6	-10.1
	卸 売 業 ， 小 売 業	18.1	141.3	0.7	132.9	1.3	8.4	-7.7
	金 融 業 ， 保 険 業	19.6	161.4	5.7	142.6	5.4	18.8	8.7
	不 動 産 業 ， 物 品 賃 貸 業	19.1	153.4	3.4	140.4	4.9	13.0	-10.3
	学術研究，専門・技術サービス業	19.1	155.5	-0.2	142.3	1.6	13.2	-16.0
	宿 泊 業 ， 飲 食 サ ー ビ ス 業	12.7	82.0	-11.1	77.3	-10.1	4.7	-26.6
	生活関連サービス業，娯楽業	16.5	123.2	0.5	116.6	1.0	6.6	-8.3
	教 育 ， 学 習 支 援 業	15.1	111.6	3.6	106.2	5.1	5.4	-18.2
医 療 ， 福 祉	17.2	129.0	5.7	123.9	6.3	5.1	-7.2	
複 合 サ ー ビ ス 事 業	19.6	153.3	2.6	144.5	4.8	8.8	-22.8	
サービス業（他に分類されないもの）	18.6	142.3	0.4	132.0	0.8	10.3	-4.6	
30 人 以 上	調 査 産 業 計	18.5	148.3	2.2	135.6	3.0	12.7	-5.2
	鉱業，採石業，砂利採取業	19.8	166.2	-	145.0	-	21.2	-
	建 設 業	20.2	176.3	5.3	153.6	7.4	22.7	-7.4
	製 造 業	19.3	162.4	3.7	148.5	3.5	13.9	5.3
	電気・ガス・熱供給・水道業	20.0	171.0	3.2	151.3	4.7	19.7	-6.1
	情 報 通 信 業	19.9	168.7	3.5	151.2	4.7	17.5	-6.3
	運 輸 業 ， 郵 便 業	18.3	155.5	-3.1	135.2	-2.7	20.3	-5.6
	卸 売 業 ， 小 売 業	18.8	148.3	2.3	138.4	2.8	9.9	-3.9
	金 融 業 ， 保 険 業	19.6	164.0	7.1	142.9	6.4	21.1	12.8
	不 動 産 業 ， 物 品 賃 貸 業	19.2	153.4	2.7	139.5	4.6	13.9	-13.1
	学術研究，専門・技術サービス業	19.5	160.9	1.3	146.2	4.0	14.7	-19.7
	宿 泊 業 ， 飲 食 サ ー ビ ス 業	12.3	82.4	-16.7	78.5	-14.8	3.9	-42.6
	生活関連サービス業，娯楽業	16.3	121.5	5.9	112.8	5.6	8.7	8.8
	教 育 ， 学 習 支 援 業	15.0	110.2	-0.7	105.1	0.8	5.1	-25.0
医 療 ， 福 祉	17.7	135.9	4.6	129.8	4.7	6.1	0.0	
複 合 サ ー ビ ス 事 業	19.9	158.6	4.8	146.6	7.2	12.0	-17.3	
サービス業（他に分類されないもの）	18.6	140.9	0.3	130.8	1.1	10.1	-9.0	

3 雇用

(1) 事業所規模5人以上

10月の常用労働者数は、規模5人以上で前年同月比1.9%減少の8,027千人となった。
 主な産業別に前年同月比をみると、製造業3.2%増加、情報通信業1.6%増加、卸売業、小売業1.3%減少となった。
 常用労働者中のパートタイム労働者比率は、前年同月差1.5ポイント下降し、24.5%となった。

(図3-1、図3-2、表3)

(2) 事業所規模30人以上

10月の常用労働者数は、規模30人以上で前年同月比1.2%減少の5,651千人となった。
 主な産業別に前年同月比をみると、製造業3.9%増加、情報通信業1.8%増加、卸売業、小売業0.6%減少となった。
 常用労働者中のパートタイム労働者比率は、前年同月差1.2ポイント下降し、19.0%となった。

(表3)

図3-1 常用労働者数の推移（前年同月比） — 調査産業計及び主な産業、5人以上 —

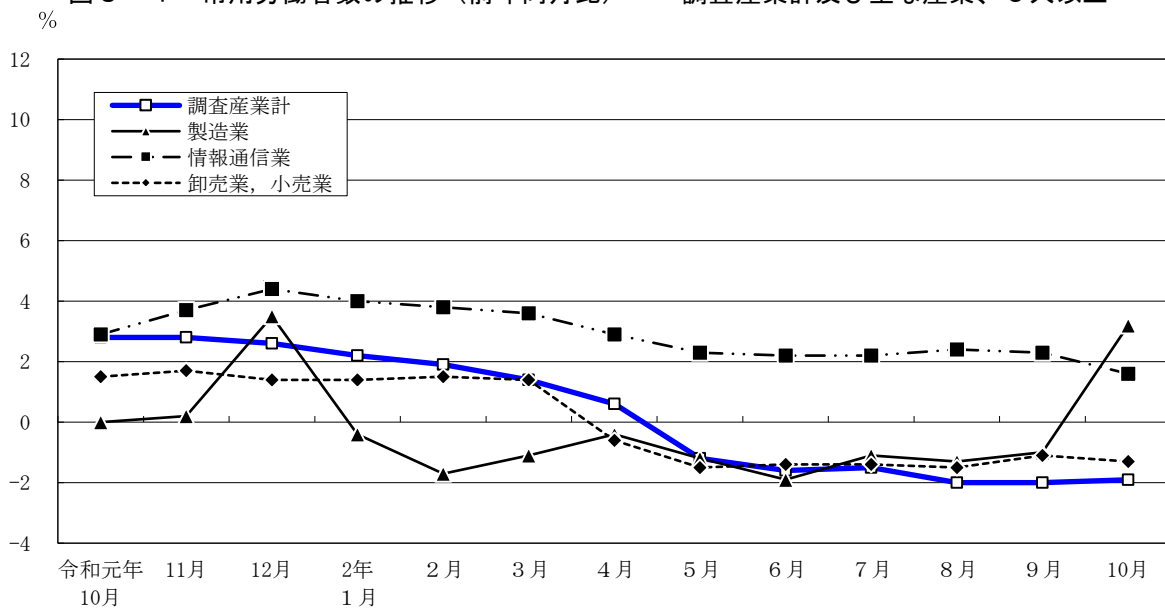
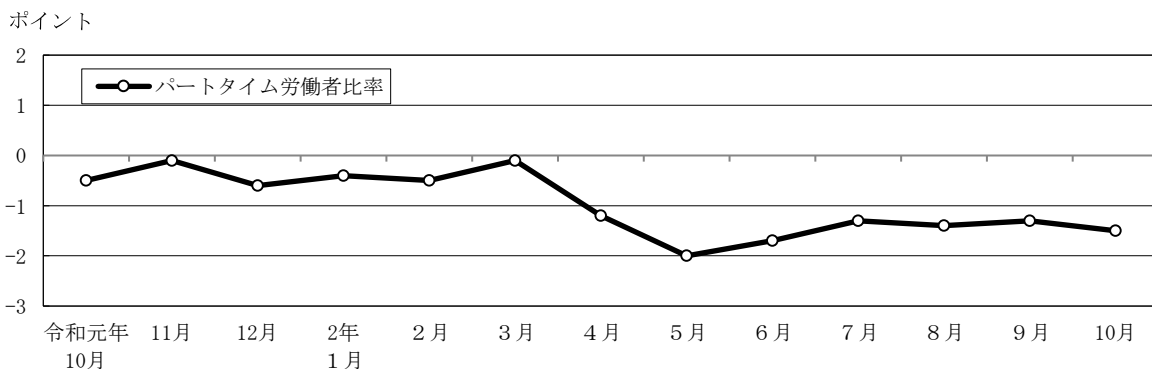


図3-2 パートタイム労働者比率の推移（前年同月差） — 調査産業計、5人以上 —



令和2年10月分

表3 常用労働者数及び労働異動率

(単位：人・%・ポイント)

規模	産 業	常 用 労働者数	労働異動率				パートタイム 労働者比率		
			前年 同月比	入職率	前年 同月差	離職率	前年 同月差	前年 同月差	
5 人 以 上	調 査 産 業 計	8,026,706	-1.9	2.15	-0.39	2.14	-0.37	24.5	-1.5
	鉱業，採石業，砂利採取業	1,495	-	1.53	-0.28	2.19	-0.46	0.7	-0.1
	建 設 業	387,661	2.5	1.71	0.32	1.10	-0.28	2.3	-1.2
	製 造 業	586,044	3.2	1.52	0.26	1.37	-0.18	11.0	3.1
	電気・ガス・熱供給・水道業	25,158	-8.3	0.83	-0.83	0.53	0.22	2.0	-0.3
	情 報 通 信 業	849,128	1.6	1.36	-0.63	1.65	0.11	3.7	-0.1
	運 輸 業 ， 郵 便 業	475,642	0.6	1.18	-1.16	1.07	-1.89	13.2	0.5
	卸 売 業 ， 小 売 業	1,668,336	-1.3	1.75	-0.22	1.81	-0.03	28.5	0.6
	金 融 業 ， 保 険 業	400,412	0.1	2.57	0.72	2.36	0.02	5.8	0.8
	不 動 産 業 ， 物 品 賃 貸 業	219,029	1.2	2.35	0.09	1.61	-0.35	18.5	-1.0
	学術研究，専門・技術サービス業	386,820	-2.6	1.69	-0.71	1.57	0.09	7.9	-0.2
	宿 泊 業 ， 飲 食 サ ー ビ ス 業	605,738	-12.4	5.70	0.80	4.85	-1.32	76.6	-1.8
	生活関連サービス業，娯楽業	248,741	-0.1	2.25	0.30	2.03	-0.30	41.0	-2.0
	教 育 ， 学 習 支 援 業	414,111	-1.2	3.52	-1.27	3.38	-0.69	40.8	-3.9
医 療 ， 福 祉	770,721	-2.1	1.56	-0.33	1.97	0.08	33.0	-3.8	
複 合 サ ー ビ ス 事 業	37,389	-2.4	0.51	-0.62	1.03	-0.55	18.5	-2.5	
サービス業（他に分類されないもの）	950,281	-5.3	2.30	-1.47	2.84	-0.38	24.2	-2.9	
30 人 以 上	調 査 産 業 計	5,650,746	-1.2	1.88	-0.54	2.02	-0.23	19.0	-1.2
	鉱業，採石業，砂利採取業	1,495	-	1.53	-0.28	2.19	-0.46	0.7	-0.1
	建 設 業	255,177	2.2	1.11	-0.15	1.15	0.27	1.2	-1.2
	製 造 業	432,682	3.9	1.79	0.34	1.55	-0.12	10.5	6.5
	電気・ガス・熱供給・水道業	25,158	2.4	0.83	-1.03	0.53	0.18	2.0	-0.5
	情 報 通 信 業	745,955	1.8	1.43	-0.50	1.67	0.08	3.4	1.1
	運 輸 業 ， 郵 便 業	401,025	1.1	1.28	-1.13	1.19	-1.93	13.0	0.3
	卸 売 業 ， 小 売 業	1,045,211	-0.6	1.28	-0.37	1.66	0.14	21.0	-0.8
	金 融 業 ， 保 険 業	327,740	-0.3	2.48	0.67	2.25	-0.01	5.2	0.5
	不 動 産 業 ， 物 品 賃 貸 業	148,193	2.6	2.82	1.10	1.51	0.18	16.3	1.4
	学術研究，専門・技術サービス業	272,518	-3.6	1.95	-0.46	1.63	0.46	6.1	-0.5
	宿 泊 業 ， 飲 食 サ ー ビ ス 業	194,192	-16.6	3.40	-0.51	3.46	-0.41	69.2	-1.8
	生活関連サービス業，娯楽業	135,670	1.4	1.28	-0.60	1.68	-0.66	36.3	-11.1
	教 育 ， 学 習 支 援 業	329,864	0.5	4.09	-0.96	3.41	-1.38	39.6	-2.9
医 療 ， 福 祉	513,216	-0.8	1.50	-0.21	1.89	0.06	27.9	-2.4	
複 合 サ ー ビ ス 事 業	24,305	-2.0	0.55	-0.25	0.86	0.35	18.8	-2.4	
サービス業（他に分類されないもの）	798,345	-6.4	2.40	-1.70	3.18	-0.22	25.9	-3.5	