

## 調査結果のあらまし(常用労働者)

### 1 賃金

#### (1) 事業所規模5人以上

8月の現金給与総額は、規模5人以上で前年同月比1.4%減少の337,208円となった。

主な産業別に前年同月比を見ると、製造業1.9%減少、情報通信業2.7%増加、卸売業、小売業4.0%減少となった。

現金給与総額のうち、きまって支給する給与は、前年同月比1.3%減少の325,770円となった。また、所定内給与は、同0.9%減少の304,609円となった。

主な産業別にきまって支給する給与の前年同月比を見ると、製造業0.3%減少、情報通信業0.3%減少、卸売業、小売業1.2%減少となった。

実質賃金指数(現金給与総額)は、前年同月比1.7%減少となった。

(図1、表1、統計表第15表)

#### (2) 事業所規模30人以上

8月の現金給与総額は、規模30人以上で前年同月比2.0%減少の367,791円となった。

主な産業別に前年同月比を見ると、製造業3.1%減少、情報通信業0.5%増加、卸売業、小売業1.6%減少となった。

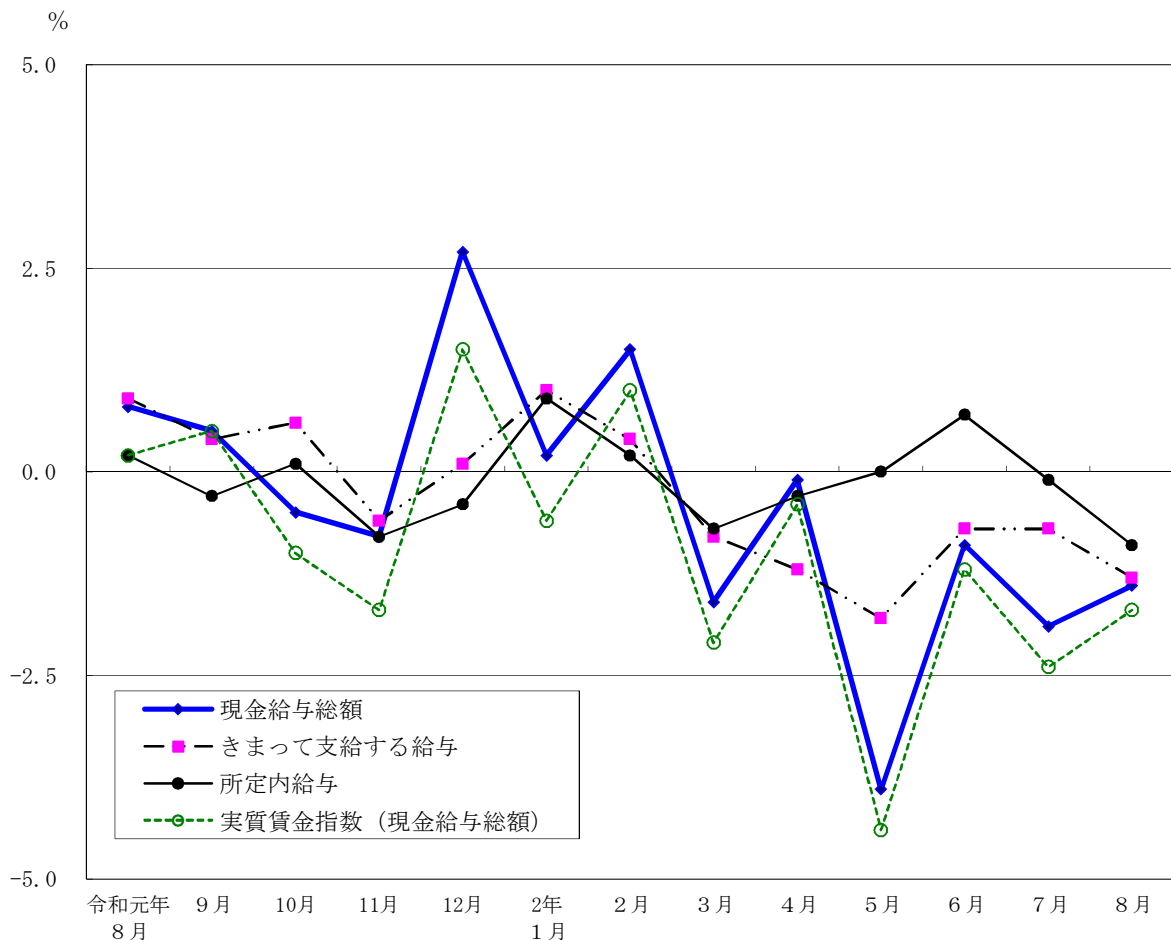
現金給与総額のうち、きまって支給する給与は、前年同月比1.8%減少の356,548円となった。また、所定内給与は、同1.4%減少の331,223円となった。

主な産業別にきまって支給する給与の前年同月比を見ると、製造業2.0%減少、情報通信業1.8%減少、卸売業、小売業2.0%増加となった。

実質賃金指数(現金給与総額)は、前年同月比2.2%減少となった。

(表1、統計表第15表)

図1 賃金の推移(前年同月比) —調査産業計、5人以上—



令和2年8月分

表1 月間現金給与額

(単位：円・%)

規模	産 業	現金給与総額		きまって支給する給与					特別に支払われた給与
		前年 同月比		前年 同月比		所定内 給 与	前年 同月比	所定外 給 与	
5 人 以 上	調 査 産 業 計	337,208	-1.4	325,770	-1.3	304,609	-0.9	21,161	11,438
	鉱業，採石業，砂利採取業	583,205	-	583,016	-	543,853	-	39,163	189
	建 設 業	417,424	-4.0	403,128	-3.9	367,256	-3.8	35,872	14,296
	製 造 業	400,767	-1.9	394,054	-0.3	374,987	0.7	19,067	6,713
	電気・ガス・熱供給・水道業	483,357	-1.0	474,813	-2.6	417,248	-3.0	57,565	8,544
	情 報 通 信 業	440,783	2.7	419,660	-0.3	383,257	0.4	36,403	21,123
	運 輸 業 ， 郵 便 業	324,256	-13.1	318,157	-11.9	281,710	-11.5	36,447	6,099
	卸 売 業 ， 小 売 業	337,880	-4.0	327,134	-1.2	311,692	-1.0	15,442	10,746
	金 融 業 ， 保 険 業	528,917	2.1	490,965	-1.8	452,358	-2.4	38,607	37,952
	不 動 産 業 ， 物 品 賃 貸 業	361,703	4.9	347,037	4.3	326,133	5.3	20,904	14,666
	学術研究，専門・技術サービス業	431,491	-7.4	413,854	-5.4	389,421	-5.7	24,433	17,637
	宿 泊 業 ， 飲 食 サ ー ビ ス 業	121,098	-8.3	117,646	-9.3	112,492	-6.5	5,154	3,452
	生活関連サービス業，娯楽業	230,619	2.8	229,399	4.7	223,657	8.3	5,742	1,220
	教 育 ， 学 習 支 援 業	287,523	-3.1	283,742	-3.4	277,372	-2.9	6,370	3,781
医 療 ， 福 祉	280,106	1.6	275,454	1.4	260,231	1.4	15,223	4,652	
複 合 サ ー ビ ス 事 業	352,238	1.4	350,738	1.5	326,033	1.8	24,705	1,500	
サービス業（他に分類されないもの）	284,848	0.1	273,736	-2.0	252,713	-2.1	21,023	11,112	
30 人 以 上	調 査 産 業 計	367,791	-2.0	356,548	-1.8	331,223	-1.4	25,325	11,243
	鉱業，採石業，砂利採取業	583,205	-	583,016	-	543,853	-	39,163	189
	建 設 業	427,909	-5.7	419,338	-5.8	375,441	-5.4	43,897	8,571
	製 造 業	422,590	-3.1	416,588	-2.0	393,682	-1.0	22,906	6,002
	電気・ガス・熱供給・水道業	483,357	-3.1	474,813	-4.6	417,248	-4.1	57,565	8,544
	情 報 通 信 業	439,206	0.5	423,255	-1.8	384,384	-1.3	38,871	15,951
	運 輸 業 ， 郵 便 業	322,811	-14.1	316,577	-12.7	276,806	-12.5	39,771	6,234
	卸 売 業 ， 小 売 業	389,565	-1.6	376,830	2.0	358,360	2.4	18,470	12,735
	金 融 業 ， 保 険 業	563,040	2.6	520,639	-1.6	477,701	-2.5	42,938	42,401
	不 動 産 業 ， 物 品 賃 貸 業	376,894	-1.1	367,183	-0.9	344,750	-0.3	22,433	9,711
	学術研究，専門・技術サービス業	454,115	-7.8	441,096	-3.7	413,096	-3.9	28,000	13,019
	宿 泊 業 ， 飲 食 サ ー ビ ス 業	140,890	-11.5	136,633	-12.1	131,855	-8.5	4,778	4,257
	生活関連サービス業，娯楽業	260,914	17.7	259,248	17.5	252,943	22.1	6,305	1,666
	教 育 ， 学 習 支 援 業	304,730	-6.8	300,807	-7.2	294,371	-6.5	6,436	3,923
医 療 ， 福 祉	306,896	1.1	302,565	0.6	282,388	0.6	20,177	4,331	
複 合 サ ー ビ ス 事 業	367,119	1.7	366,524	1.9	331,447	1.7	35,077	595	
サービス業（他に分類されないもの）	274,029	-0.8	264,735	-2.3	244,322	-1.7	20,413	9,294	

## 2 労働時間

### (1) 事業所規模5人以上

8月の総実労働時間数は、規模5人以上で前年同月比5.6%減少の129.2時間となった。

総実労働時間数のうち所定内労働時間数は、前年同月比5.1%減少の119.4時間、所定外労働時間数は、同10.0%減少の9.8時間となった。

主な産業別の所定外労働時間数は、製造業10.1時間（前年同月比12.2%減少）、情報通信業14.9時間（同8.1%減少）、卸売業、小売業7.2時間（同15.3%減少）となった。

（図2-1、図2-2、表2）

### (2) 事業所規模30人以上

8月の総実労働時間数は、規模30人以上で前年同月比5.6%減少の134.3時間となった。

総実労働時間数のうち所定内労働時間数は、前年同月比5.2%減少の123.0時間、所定外労働時間数は、同8.9%減少の11.3時間となった。

主な産業別の所定外労働時間数は、製造業12.2時間（前年同月比9.7%減少）、情報通信業15.4時間（同8.4%減少）、卸売業、小売業8.5時間（同10.5%減少）となった。

（表2）

図2-1 労働時間の推移（前年同月比） — 調査産業計、5人以上 —

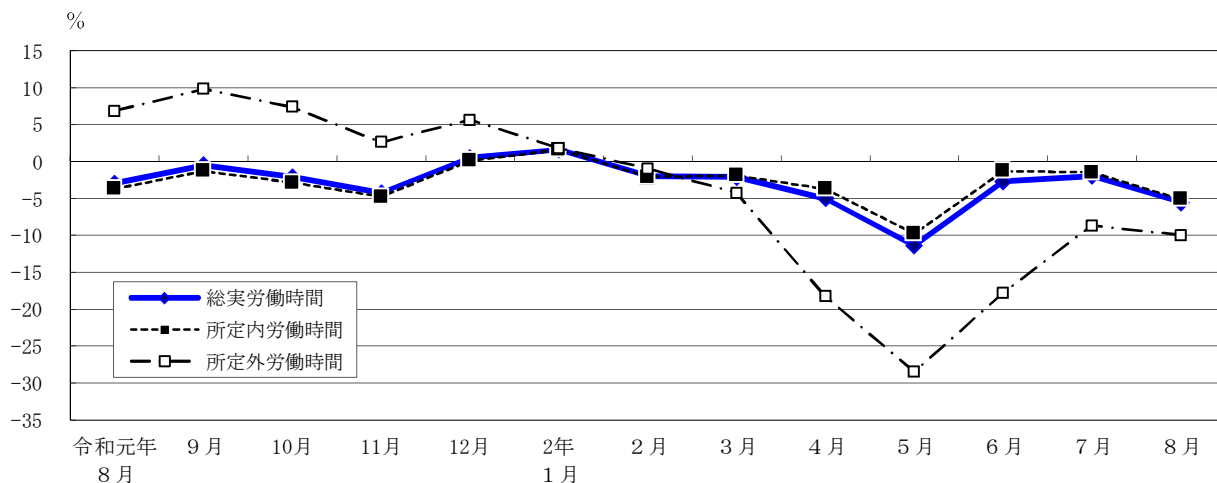
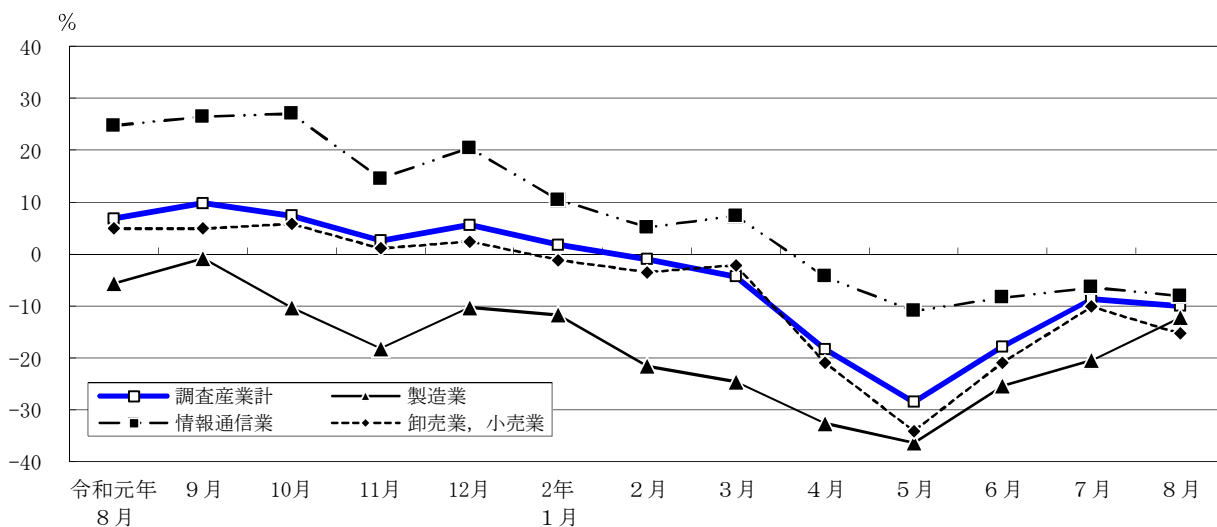


図2-2 所定外労働時間の推移（前年同月比） — 調査産業計及び主な産業、5人以上 —



令和2年8月分

表2 月間出勤日数及び実労働時間数

(単位： 日・時間・%)

規模	産 業	出 勤 日 数	総 実 労働 時間 数		所 定 内 労働 時間 数		所 定 外 労働 時間 数	
				前 年 同 月 比		前 年 同 月 比		前 年 同 月 比
5 人 以 上	調 査 産 業 計	16.4	129.2	-5.6	119.4	-5.1	9.8	-10.0
	鉱業，採石業，砂利採取業	18.6	155.4	-	136.0	-	19.4	-
	建 設 業	18.2	155.5	-6.3	138.1	-5.9	17.4	-8.9
	製 造 業	17.1	140.5	-7.0	130.4	-6.6	10.1	-12.2
	電気・ガス・熱供給・水道業	17.2	146.1	-0.7	129.4	-3.4	16.7	27.4
	情 報 通 信 業	18.2	153.5	-2.4	138.6	-1.6	14.9	-8.1
	運 輸 業 ， 郵 便 業	17.0	142.6	-10.5	125.6	-10.3	17.0	-11.4
	卸 売 業 ， 小 売 業	16.7	129.6	-5.3	122.4	-4.6	7.2	-15.3
	金 融 業 ， 保 険 業	17.6	145.8	-3.5	128.2	-4.1	17.6	1.1
	不 動 産 業 ， 物 品 賃 貸 業	17.4	139.6	-2.4	127.8	-1.7	11.8	-8.5
	学術研究，専門・技術サービス業	17.2	140.6	-4.8	128.5	-5.0	12.1	-3.3
	宿 泊 業 ， 飲 食 サービス 業	12.2	77.9	-18.1	73.9	-16.1	4.0	-43.6
	生活関連サービス業，娯楽業	15.3	109.7	-12.3	105.7	-10.1	4.0	-47.4
	教 育 ， 学 習 支 援 業	11.3	83.6	-7.6	78.7	-8.5	4.9	11.4
医 療 ， 福 祉	16.5	123.1	0.0	118.3	0.2	4.8	-4.0	
複 合 サービス 事 業	17.3	134.1	-3.3	126.8	-3.1	7.3	-6.4	
サービス業（他に分類されないもの）	17.1	130.9	-7.1	121.4	-7.0	9.5	-8.7	
30 人 以 上	調 査 産 業 計	16.8	134.3	-5.6	123.0	-5.2	11.3	-8.9
	鉱業，採石業，砂利採取業	18.6	155.4	-	136.0	-	19.4	-
	建 設 業	18.0	157.4	-8.7	137.2	-7.7	20.2	-15.1
	製 造 業	17.3	145.0	-6.8	132.8	-6.5	12.2	-9.7
	電気・ガス・熱供給・水道業	17.2	146.1	0.3	129.4	-2.0	16.7	22.0
	情 報 通 信 業	18.2	154.1	-3.1	138.7	-2.3	15.4	-8.4
	運 輸 業 ， 郵 便 業	16.8	142.0	-11.0	123.7	-11.4	18.3	-7.6
	卸 売 業 ， 小 売 業	17.2	135.2	-3.7	126.7	-3.2	8.5	-10.5
	金 融 業 ， 保 険 業	17.7	149.0	-2.1	129.3	-3.0	19.7	4.2
	不 動 産 業 ， 物 品 賃 貸 業	17.6	141.1	-3.9	128.3	-3.5	12.8	-7.9
	学術研究，専門・技術サービス業	17.6	144.9	-3.3	131.3	-3.0	13.6	-6.2
	宿 泊 業 ， 飲 食 サービス 業	11.7	75.2	-27.2	72.3	-24.8	2.9	-59.2
	生活関連サービス業，娯楽業	15.0	107.2	-5.8	102.5	-3.4	4.7	-39.0
	教 育 ， 学 習 支 援 業	10.7	79.2	-15.2	75.0	-15.5	4.2	-8.7
医 療 ， 福 祉	17.4	132.1	1.0	126.3	1.1	5.8	-3.3	
複 合 サービス 事 業	17.9	140.4	-1.6	130.4	-1.5	10.0	-2.0	
サービス業（他に分類されないもの）	17.0	129.5	-8.0	120.4	-7.3	9.1	-16.5	

### 3 雇用

#### (1) 事業所規模5人以上

8月の常用労働者数は、規模5人以上で前年同月比2.0%減少の8,021千人となった。  
 主な産業別に前年同月比をみると、製造業1.3%減少、情報通信業2.4%増加、卸売業、小売業1.5%減少となった。  
 常用労働者中のパートタイム労働者比率は、前年同月差1.4ポイント下降し、24.4%となった。

(図3-1、図3-2、表3)

#### (2) 事業所規模30人以上

8月の常用労働者数は、規模30人以上で前年同月比1.0%減少の5,663千人となった。  
 主な産業別に前年同月比をみると、製造業1.9%減少、情報通信業2.8%増加、卸売業、小売業0.2%減少となった。  
 常用労働者中のパートタイム労働者比率は、前年同月差0.8ポイント下降し、19.0%となった。

(表3)

図3-1 常用労働者数の推移（前年同月比） — 調査産業計及び主な産業、5人以上 —

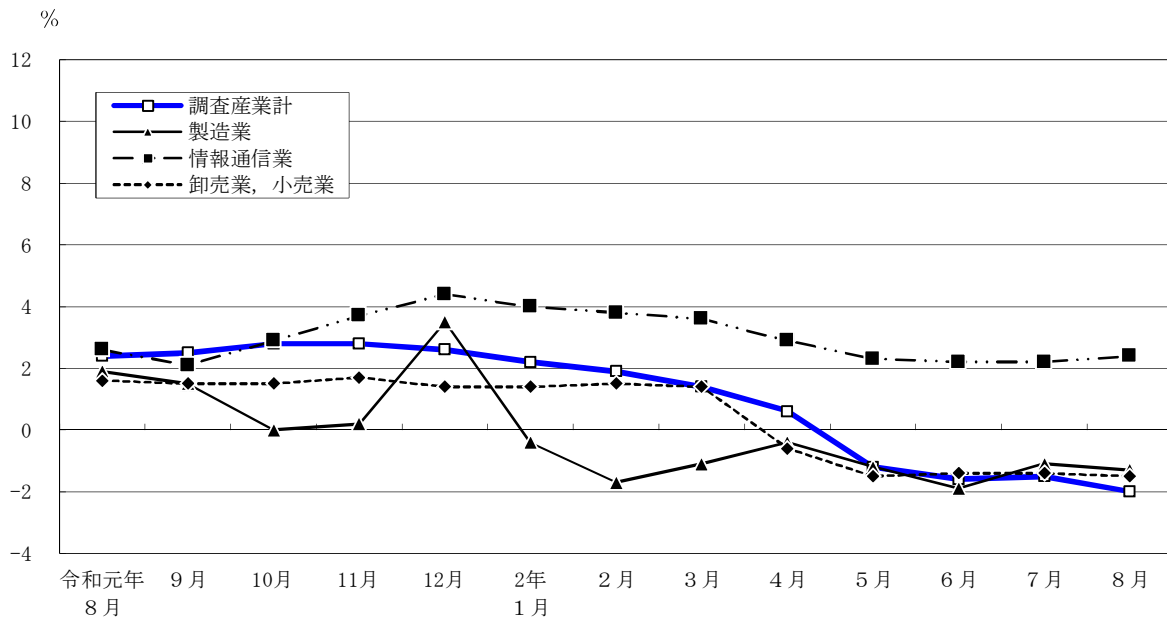
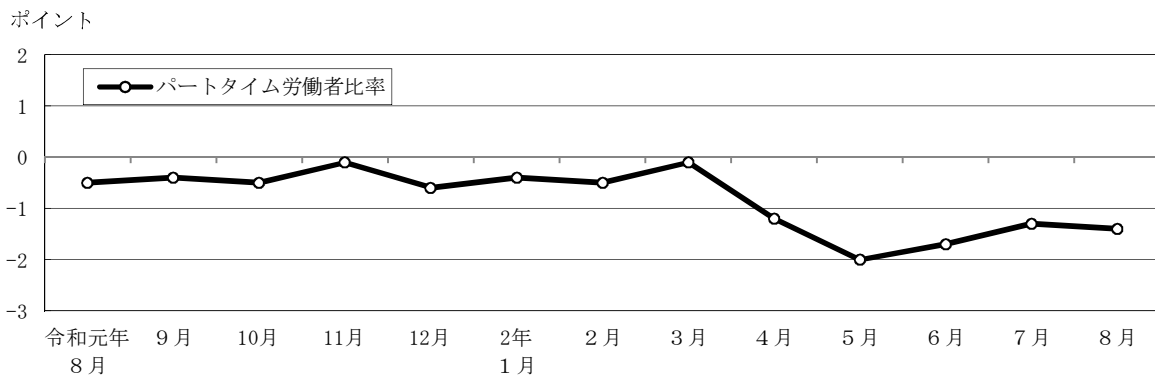


図3-2 パートタイム労働者比率の推移（前年同月差） — 調査産業計、5人以上 —



令和2年8月分

表3 常用労働者数及び労働異動率

(単位： 人・%・ポイント)

規模	産 業	常 用 労働者数		入 職 率		離 職 率		パートタイム 労働者比率	
			前年 同月比		前年 同月差		前年 同月差		前年 同月差
5 人 以 上	調 査 産 業 計	8,021,291	-2.0	1.57	-0.56	1.93	-0.04	24.4	-1.4
	鉱業，採石業，砂利採取業	1,497	-	1.21	0.24	0.87	-0.72	0.7	-0.1
	建設業	385,092	1.7	0.92	-5.21	1.71	0.99	2.1	-1.7
	製造業	579,788	-1.3	0.77	-0.11	0.89	-0.10	9.5	1.0
	電気・ガス・熱供給・水道業	25,077	-7.2	0.57	0.04	0.40	-0.18	2.0	-0.5
	情報通信業	853,045	2.4	0.98	0.11	0.90	-0.05	3.6	-0.1
	運輸業，郵便業	475,393	0.2	1.15	-1.06	1.56	-0.52	16.8	1.4
	卸売業，小売業	1,663,142	-1.5	1.46	0.17	1.55	0.28	27.5	-0.8
	金融業，保険業	399,984	-0.5	1.31	0.20	1.13	-0.27	5.3	0.2
	不動産業，物品賃貸業	217,333	0.3	1.40	0.37	1.14	-0.52	18.9	-0.2
	学術研究，専門・技術サービス業	387,104	-1.5	0.59	-0.86	0.91	-0.41	8.2	-1.0
	宿泊業，飲食サービス業	612,569	-12.6	3.92	-1.26	5.00	-0.57	75.5	-3.1
	生活関連サービス業，娯楽業	245,997	-0.6	2.78	-0.22	2.96	1.10	43.8	-0.3
	教育，学習支援業	412,493	-0.3	1.80	-0.44	1.73	-1.71	40.9	1.8
	医療，福祉	773,308	-2.0	1.58	-0.11	2.16	0.17	33.2	-2.9
複合サービス事業	37,797	-2.4	0.87	0.23	0.78	0.37	18.2	-3.7	
サービス業（他に分類されないもの）	951,672	-4.0	1.90	-0.89	3.06	0.57	24.0	-1.5	
30 人 以 上	調 査 産 業 計	5,662,946	-1.0	1.30	-0.63	1.75	0.06	19.0	-0.8
	鉱業，採石業，砂利採取業	1,497	-	1.21	0.24	0.87	-0.72	0.7	-0.1
	建設業	254,935	2.4	1.16	-8.27	2.22	1.66	1.1	-1.6
	製造業	427,182	-1.9	0.79	0.06	0.77	-0.35	8.5	3.3
	電気・ガス・熱供給・水道業	25,077	4.0	0.57	-0.02	0.40	-0.25	2.0	-0.6
	情報通信業	749,710	2.8	0.91	0.17	0.90	0.09	3.3	0.9
	運輸業，郵便業	401,055	0.7	1.30	-0.94	1.76	-0.43	17.2	2.4
	卸売業，小売業	1,049,766	-0.2	1.00	-0.02	1.00	0.08	20.0	-2.2
	金融業，保険業	327,926	-0.6	1.31	0.23	1.24	-0.10	4.8	0.0
	不動産業，物品賃貸業	146,060	1.4	1.37	0.43	1.18	-0.36	16.6	2.3
	学術研究，専門・技術サービス業	271,888	-2.5	0.61	-0.37	0.93	-0.60	6.1	-0.5
	宿泊業，飲食サービス業	204,985	-12.2	2.63	-1.17	4.06	0.54	68.7	-2.9
	生活関連サービス業，娯楽業	136,200	2.2	1.96	-0.02	2.08	0.41	41.5	-9.3
	教育，学習支援業	326,495	-0.1	1.54	-0.82	2.00	-1.55	39.2	4.1
	医療，福祉	514,082	-0.7	1.06	-0.53	2.25	0.29	27.7	-2.1
複合サービス事業	24,495	-1.4	0.73	-0.01	0.43	-0.20	18.7	-2.7	
サービス業（他に分類されないもの）	801,593	-4.5	2.19	-0.75	3.43	0.77	25.5	-2.0	