

調査結果のあらまし(常用労働者)

1 賃金

(1) 事業所規模5人以上

1月の現金給与総額は、規模5人以上で前年同月比0.2%増加の344,111円となった。主な産業別に前年同月比を見ると、製造業0.5%減少、情報通信業2.8%増加、卸売業、小売業2.3%増加となった。

現金給与総額のうち、きまって支給する給与は、前年同月比1.0%増加の325,214円となった。また、所定内給与は、同0.9%増加の303,339円となった。

主な産業別にきまって支給する給与の前年同月比を見ると、製造業0.4%増加、情報通信業2.1%増加、卸売業、小売業2.5%増加となった。

実質賃金指数(現金給与総額)は、前年同月比0.6%減少となった。

(図1、表1、統計表第15表)

(2) 事業所規模30人以上

1月の現金給与総額は、規模30人以上で前年同月比0.2%増加の379,858円となった。主な産業別に前年同月比を見ると、製造業0.8%減少、情報通信業1.6%増加、卸売業、小売業6.3%増加となった。

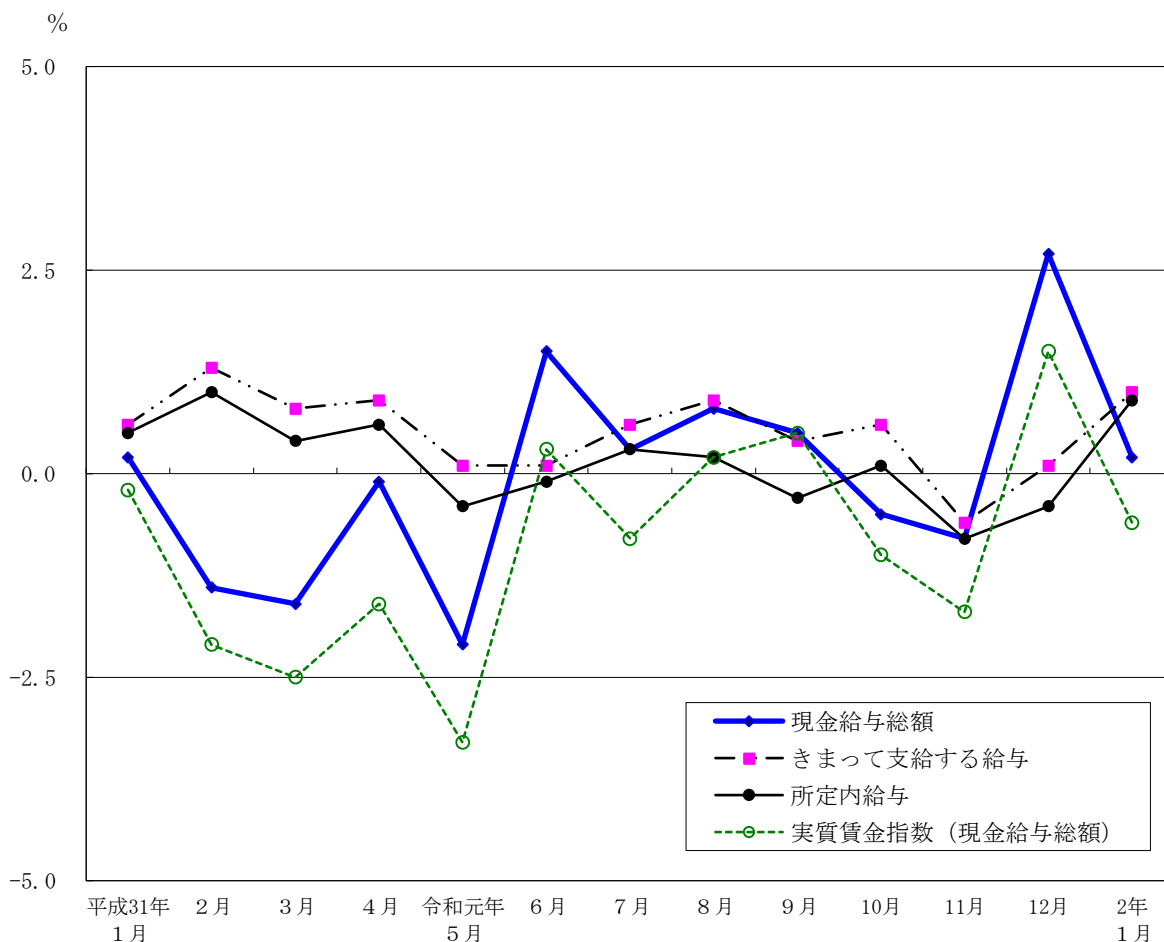
現金給与総額のうち、きまって支給する給与は、前年同月比0.5%増加の356,964円となった。また、所定内給与は、同0.3%増加の330,860円となった。

主な産業別にきまって支給する給与の前年同月比を見ると、製造業1.1%減少、情報通信業は前年同月と同水準、卸売業、小売業5.2%増加となった。

実質賃金指数(現金給与総額)は、前年同月比0.5%減少となった。

(表1、統計表第15表)

図1 賃金の推移(前年同月比) —調査産業計、5人以上—



令和2年1月分

表1 月間現金給与額

(単位：円・%)

規模	産 業	現金給与総額		きまって支給する給与				特別に支払われた給与	
		前年 同月比		前年 同月比	所定内 与 給	前年 同月比	所定外 与 給		
5 人 以 上	調査産業計	344,111	0.2	325,214	1.0	303,339	0.9	21,875	18,897
	鉱業，採石業，砂利採取業	556,719	-	556,205	-	527,868	-	28,337	514
	建設業	427,942	-0.8	418,033	1.8	381,136	1.3	36,897	9,909
	製造業	393,205	-0.5	384,193	0.4	363,426	1.0	20,767	9,012
	電気・ガス・熱供給・水道業	488,422	-13.2	487,116	-13.2	431,192	-11.6	55,924	1,306
	情報通信業	435,439	2.8	413,688	2.1	380,505	1.3	33,183	21,751
	運輸業，郵便業	352,054	-9.0	341,707	-9.8	293,729	-12.2	47,978	10,347
	卸売業，小売業	334,701	2.3	323,919	2.5	308,635	2.6	15,284	10,782
	金融業，保険業	662,202	2.0	495,311	2.1	458,168	0.6	37,143	166,891
	不動産業，物品賃貸業	367,434	2.2	342,499	0.8	320,855	1.2	21,644	24,935
	学術研究，専門・技術サービス業	442,639	-4.7	430,524	-0.4	407,427	-0.8	23,097	12,115
	宿泊業，飲食サービス業	131,027	-2.0	126,244	-0.9	116,956	-2.0	9,288	4,783
	生活関連サービス業，娯楽業	252,623	7.5	245,148	7.7	233,694	9.4	11,454	7,475
	教育，学習支援業	291,086	-12.3	279,304	-1.3	272,495	-0.8	6,809	11,782
	医療，福祉	282,980	4.9	271,168	3.6	255,310	3.6	15,858	11,812
複合サービス事業	348,053	-1.5	346,252	-1.9	316,577	-1.2	29,675	1,801	
サービス業（他に分類されないもの）	286,437	4.4	278,239	3.1	257,448	4.0	20,791	8,198	
30 人 以 上	調査産業計	379,858	0.2	356,964	0.5	330,860	0.3	26,104	22,894
	鉱業，採石業，砂利採取業	556,719	-	556,205	-	527,868	-	28,337	514
	建設業	447,442	-2.8	445,122	3.2	399,189	2.5	45,933	2,320
	製造業	417,058	-0.8	406,779	-1.1	382,232	-0.5	24,547	10,279
	電気・ガス・熱供給・水道業	483,234	-16.1	481,785	-16.0	423,219	-14.6	58,566	1,449
	情報通信業	441,227	1.6	418,526	0.0	384,030	-0.7	34,496	22,701
	運輸業，郵便業	356,965	-9.6	344,837	-10.9	292,665	-13.8	52,172	12,128
	卸売業，小売業	379,926	6.3	367,412	5.2	349,496	5.4	17,916	12,514
	金融業，保険業	723,855	2.4	525,987	1.5	485,635	-0.1	40,352	197,868
	不動産業，物品賃貸業	401,787	5.0	369,649	1.8	346,701	2.1	22,948	32,138
	学術研究，専門・技術サービス業	458,120	-1.5	451,260	1.9	423,914	1.5	27,346	6,860
	宿泊業，飲食サービス業	167,829	-2.5	157,024	-0.2	144,075	-0.6	12,949	10,805
	生活関連サービス業，娯楽業	280,857	11.4	273,498	10.2	259,964	12.7	13,534	7,359
	教育，学習支援業	320,187	-14.3	306,756	-1.4	299,413	-1.0	7,343	13,431
	医療，福祉	312,465	0.8	299,252	-0.4	279,226	0.0	20,026	13,213
複合サービス事業	360,646	-3.7	359,279	-4.0	319,041	-3.9	40,238	1,367	
サービス業（他に分類されないもの）	271,662	4.0	265,549	2.4	243,910	3.7	21,639	6,113	

2 労働時間

(1) 事業所規模5人以上

1月の総実労働時間数は、規模5人以上で前年同月比1.6%増加の130.8時間となった。

総実労働時間数のうち所定内労働時間数は、前年同月比1.6%増加の119.9時間、所定外労働時間数は、同1.8%増加の10.9時間となった。

主な産業別の所定外労働時間数は、製造業10.5時間（前年同月比11.7%減少）、情報通信業15.9時間（同10.4%増加）、卸売業、小売業8.4時間（同1.2%減少）となった。

（図2-1、図2-2、表2）

(2) 事業所規模30人以上

1月の総実労働時間数は、規模30人以上で前年同月比1.0%増加の136.4時間となった。

総実労働時間数のうち所定内労働時間数は、前年同月比0.9%増加の123.9時間、所定外労働時間数は、同2.4%増加の12.5時間となった。

主な産業別の所定外労働時間数は、製造業12.3時間（前年同月比8.9%減少）、情報通信業16.4時間（同9.4%増加）、卸売業、小売業9.8時間（同5.3%増加）となった。

（表2）

図2-1 労働時間の推移（前年同月比） — 調査産業計、5人以上 —

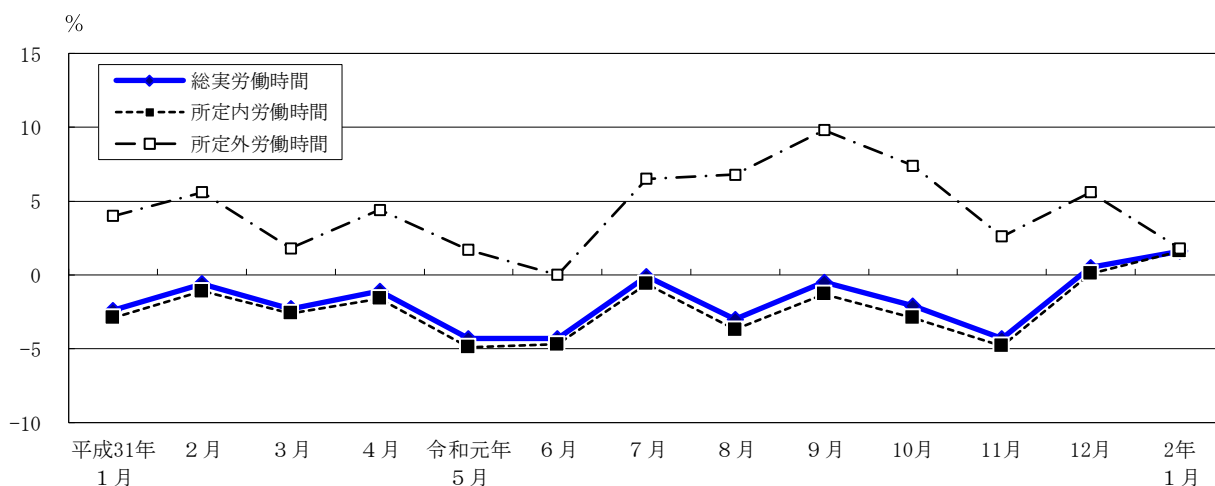
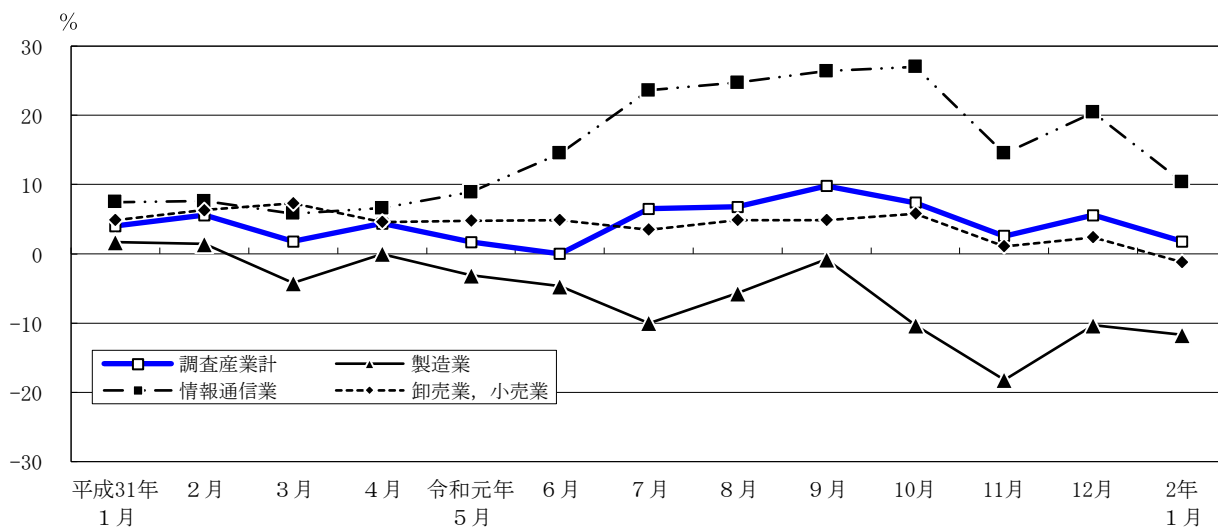


図2-2 所定外労働時間の推移（前年同月比） — 調査産業計及び主な産業、5人以上 —



令和2年1月分

表2 月間出勤日数及び実労働時間数

(単位： 日・時間・%)

規模	産 業	出 勤 日 数	総 実 労 働 時 間 数	前 年	所 定 内	前 年	所 定 外	前 年
				同 月 比	労 働 時 間 数	同 月 比	労 働 時 間 数	同 月 比
5 人 以 上	調 査 産 業 計	16.5	130.8	1.6	119.9	1.6	10.9	1.8
	鉱業，採石業，砂利採取業	17.9	146.9	-	128.0	-	18.9	-
	建 設 業	18.6	158.5	6.3	140.6	7.8	17.9	-4.8
	製 造 業	17.2	141.3	2.2	130.8	3.4	10.5	-11.7
	電気・ガス・熱供給・水道業	18.0	150.4	0.7	133.4	2.5	17.0	-11.9
	情 報 通 信 業	17.6	149.4	4.1	133.5	3.5	15.9	10.4
	運 輸 業 ， 郵 便 業	18.0	152.8	1.0	133.2	0.9	19.6	2.1
	卸 売 業 ， 小 売 業	16.7	131.2	1.6	122.8	1.9	8.4	-1.2
	金 融 業 ， 保 険 業	17.5	143.7	3.1	126.7	1.6	17.0	14.9
	不 動 産 業 ， 物 品 賃 貸 業	17.2	139.6	-0.7	126.7	-0.7	12.9	-0.8
	学術研究，専門・技術サービス業	16.9	140.6	0.9	127.5	1.0	13.1	-1.5
	宿 泊 業 ， 飲 食 サービス業	12.9	89.8	-0.2	83.0	-1.0	6.8	9.7
	生活関連サービス業，娯楽業	15.8	119.0	-2.6	110.6	-3.1	8.4	5.0
	教 育 ， 学 習 支 援 業	13.3	98.1	-5.2	92.5	-4.4	5.6	-15.2
医 療 ， 福 祉	15.6	116.6	4.0	111.0	3.3	5.6	19.2	
複 合 サービス 事業	17.7	140.4	-0.9	128.5	0.4	11.9	-13.1	
サービス業（他に分類されないもの）	17.2	132.7	0.1	122.3	0.1	10.4	1.0	
30 人 以 上	調 査 産 業 計	17.0	136.4	1.0	123.9	0.9	12.5	2.4
	鉱業，採石業，砂利採取業	17.9	146.9	-	128.0	-	18.9	-
	建 設 業	18.7	163.2	5.5	141.8	8.0	21.4	-8.1
	製 造 業	17.5	146.1	1.8	133.8	2.9	12.3	-8.9
	電気・ガス・熱供給・水道業	17.7	148.7	0.8	131.9	3.5	16.8	-16.8
	情 報 通 信 業	17.7	150.8	3.3	134.4	2.6	16.4	9.4
	運 輸 業 ， 郵 便 業	18.1	153.1	0.2	132.5	-0.4	20.6	4.5
	卸 売 業 ， 小 売 業	17.2	136.2	1.2	126.4	0.9	9.8	5.3
	金 融 業 ， 保 険 業	17.5	144.7	3.9	126.1	2.1	18.6	17.0
	不 動 産 業 ， 物 品 賃 貸 業	17.5	140.7	0.1	127.5	0.2	13.2	-1.5
	学術研究，専門・技術サービス業	17.4	146.6	3.6	131.6	4.5	15.0	-3.8
	宿 泊 業 ， 飲 食 サービス業	13.6	97.4	-4.2	89.9	-3.7	7.5	-9.6
	生活関連サービス業，娯楽業	15.6	116.8	-2.8	106.5	-3.9	10.3	12.0
	教 育 ， 学 習 支 援 業	13.4	99.7	-6.4	94.2	-5.7	5.5	-17.9
医 療 ， 福 祉	16.3	124.0	1.2	117.5	0.4	6.5	18.1	
複 合 サービス 事業	18.4	147.8	0.1	131.4	0.8	16.4	-4.7	
サービス業（他に分類されないもの）	17.1	131.2	-1.4	120.5	-1.3	10.7	-2.7	

3 雇用

(1) 事業所規模5人以上

1月の常用労働者数は、規模5人以上で前年同月比2.2%増加の8,163千人となった。
 主な産業別に前年同月比をみると、製造業0.4%減少、情報通信業4.0%増加、卸売業、小売業1.4%増加となった。
 常用労働者中のパートタイム労働者比率は、前年同月差0.4ポイント下降し、26.1%となった。

(図3-1、図3-2、表3)

(2) 事業所規模30人以上

1月の常用労働者数は、規模30人以上で前年同月比2.5%増加の5,696千人となった。
 主な産業別に前年同月比をみると、製造業1.9%減少、情報通信業4.2%増加、卸売業、小売業2.1%増加となった。
 常用労働者中のパートタイム労働者比率は、前年同月差0.3ポイント上昇し、20.4%となった。

(表3)

図3-1 常用労働者数の推移（前年同月比） — 調査産業計及び主な産業、5人以上 —

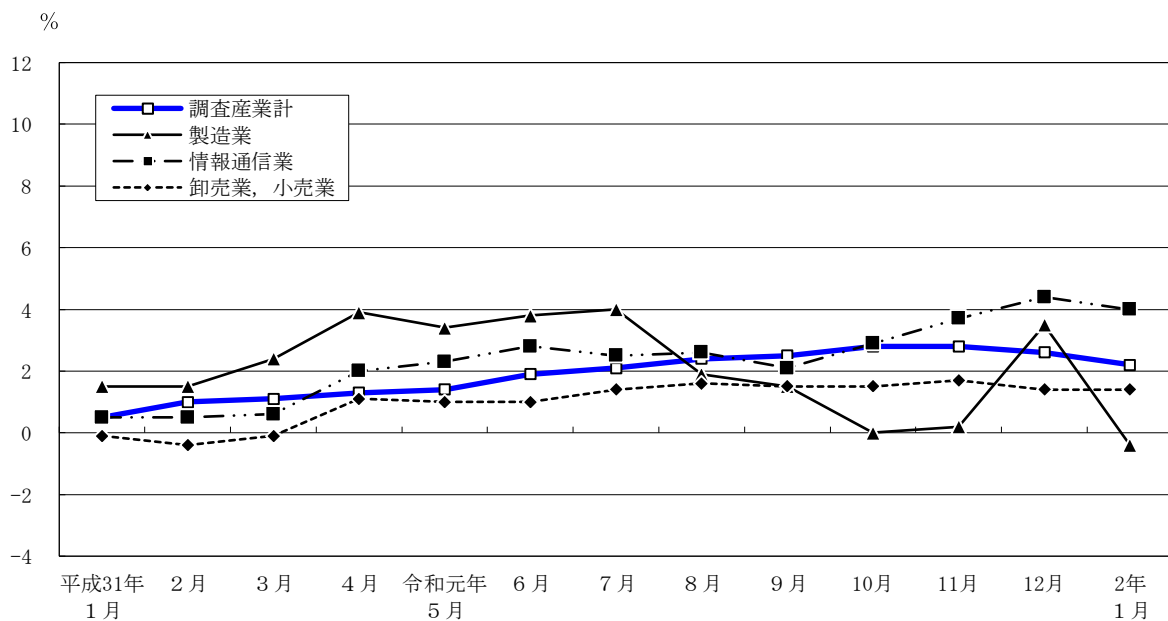
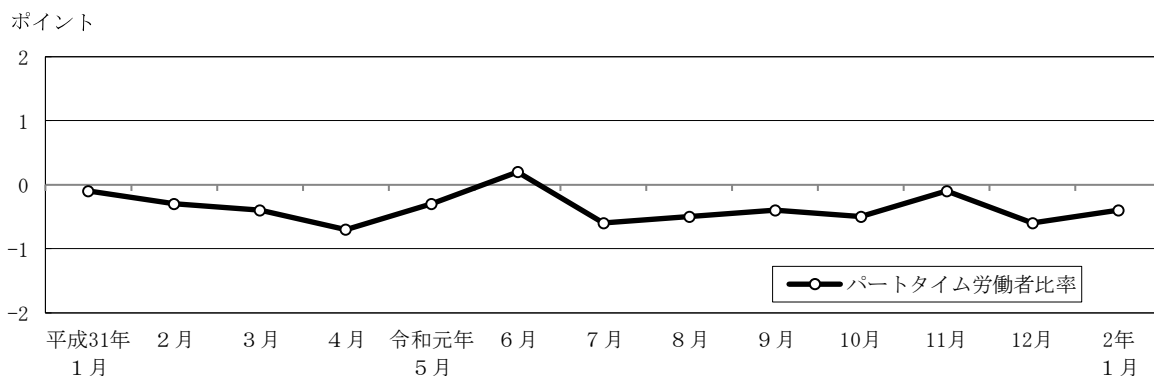


図3-2 パートタイム労働者比率の推移（前年同月差） — 調査産業計、5人以上 —



令和2年1月分

表3 常用労働者数及び労働異動率

(単位： 人・%・ポイント)

規模	産 業	常 用 労働者数		入 職 率		離 職 率		パートタイム 労働者比率	
			前 年 同 月 比		前 年 同 月 差		前 年 同 月 差		前 年 同 月 差
5 人 以 上	調 査 産 業 計	8,162,694	2.2	1.71	-0.15	1.81	-0.30	26.1	-0.4
	鉱業，採石業，砂利採取業	1,404	-	4.50	2.48	4.15	1.36	1.0	0.0
	建 設 業	381,816	8.8	0.93	0.14	0.75	0.07	2.5	-1.9
	製 造 業	576,006	-0.4	1.38	0.34	1.06	-0.34	9.8	1.9
	電気・ガス・熱供給・水道業	27,129	-13.8	0.37	-1.07	0.63	0.15	2.0	-0.3
	情 報 通 信 業	837,323	4.0	0.86	-0.45	1.03	-0.07	4.6	0.3
	運 輸 業 ， 郵 便 業	469,101	2.5	1.65	0.46	1.87	0.46	17.9	4.2
	卸 売 業 ， 小 売 業	1,679,356	1.4	1.20	-0.08	1.53	-0.03	28.6	0.0
	金 融 業 ， 保 険 業	395,044	-0.5	1.47	-0.77	2.56	0.61	5.8	2.0
	不 動 産 業 ， 物 品 賃 貸 業	217,617	3.1	1.65	0.59	1.35	0.07	20.2	3.7
	学術研究，専門・技術サービス業	394,433	2.2	1.27	0.03	1.16	-1.08	8.6	1.9
	宿 泊 業 ， 飲 食 サ ー ビ ス 業	700,029	0.7	3.46	-1.27	3.24	-1.92	77.3	-3.0
	生活関連サービス業，娯楽業	247,996	5.2	1.22	-0.91	2.08	-1.04	40.7	0.8
	教 育 ， 学 習 支 援 業	412,677	-2.1	1.81	0.02	2.79	0.28	41.6	0.5
	医 療 ， 福 祉	786,436	3.6	1.35	-0.54	1.78	-0.50	35.9	-4.5
複 合 サ ー ビ ス 事 業	38,179	1.0	0.39	-1.16	0.57	-1.38	21.3	-0.8	
サービス業（他に分類されないもの）	998,148	3.8	3.28	0.60	2.43	-0.20	25.4	-2.3	
30 人 以 上	調 査 産 業 計	5,695,719	2.5	1.63	0.03	1.67	-0.11	20.4	0.3
	鉱業，採石業，砂利採取業	1,404	-	4.50	2.48	4.15	1.36	1.0	0.0
	建 設 業	248,190	10.9	0.83	0.16	0.82	0.31	1.5	-1.8
	製 造 業	421,732	-1.9	1.73	0.51	0.98	-0.33	8.4	3.2
	電気・ガス・熱供給・水道業	24,448	-14.6	0.41	-1.17	0.70	0.17	2.2	-0.1
	情 報 通 信 業	732,333	4.2	0.85	-0.30	0.98	-0.03	3.6	1.3
	運 輸 業 ， 郵 便 業	393,759	1.7	1.94	0.61	2.04	0.55	18.4	5.5
	卸 売 業 ， 小 売 業	1,046,360	2.1	0.83	-0.25	1.19	0.00	22.4	-0.1
	金 融 業 ， 保 険 業	324,097	-0.8	1.34	-0.69	2.53	0.99	4.8	1.6
	不 動 産 業 ， 物 品 賃 貸 業	143,894	2.8	1.27	0.45	1.02	0.03	16.9	3.8
	学術研究，専門・技術サービス業	277,734	0.2	1.03	0.02	1.09	-1.46	6.2	0.5
	宿 泊 業 ， 飲 食 サ ー ビ ス 業	228,204	2.3	2.50	0.05	2.71	-1.34	68.8	-2.5
	生活関連サービス業，娯楽業	136,770	7.3	1.59	-0.16	1.44	-0.79	41.9	2.5
	教 育 ， 学 習 支 援 業	326,734	-0.9	1.90	0.11	2.27	0.15	37.8	0.8
	医 療 ， 福 祉	517,768	4.8	1.32	-0.58	1.80	-0.38	29.6	-4.3
複 合 サ ー ビ ス 事 業	24,635	0.1	0.19	-1.16	0.55	-1.25	22.0	2.8	
サービス業（他に分類されないもの）	847,657	4.4	3.65	0.73	2.77	-0.09	27.5	-2.2	