

調査結果のあらまし(常用労働者)

1 賃金

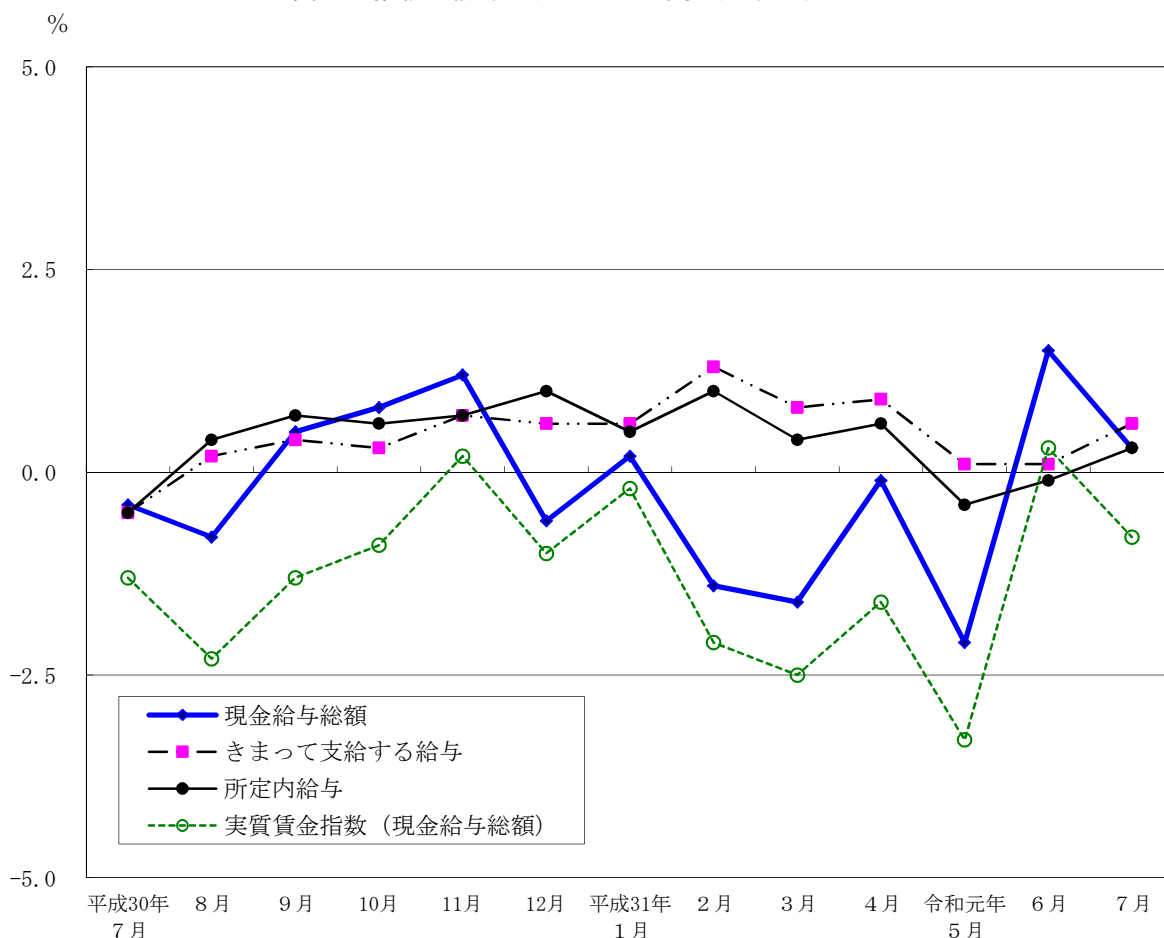
(1) 事業所規模5人以上

7月の現金給与総額は、規模5人以上で前年同月比0.3%増加の460,570円となった。
 主な産業別に前年同月比を見ると、製造業4.3%増加、情報通信業4.1%増加、卸売業、小売業10.4%増加となった。
 現金給与総額のうち、きまって支給する給与は、前年同月比0.6%増加の329,969円となった。また、所定内給与は、同0.3%増加の307,253円となった。
 主な産業別にきまって支給する給与の前年同月比を見ると、製造業1.0%増加、情報通信業2.5%増加、卸売業、小売業2.7%減少となった。
 実質賃金指数(現金給与総額)は、前年同月比0.8%減少となった。
 (図1、表1、統計表第15表)

(2) 事業所規模30人以上

7月の現金給与総額は、規模30人以上で前年同月比1.6%減少の502,764円となった。
 主な産業別に前年同月比を見ると、製造業3.3%増加、情報通信業5.3%増加、卸売業、小売業12.0%増加となった。
 現金給与総額のうち、きまって支給する給与は、前年同月比0.1%減少の361,470円となった。また、所定内給与は、同0.7%減少の334,376円となった。
 主な産業別にきまって支給する給与の前年同月比を見ると、製造業0.5%増加、情報通信業2.9%増加、卸売業、小売業4.2%減少となった。
 実質賃金指数(現金給与総額)は、前年同月比2.6%減少となった。
 (表1、統計表第15表)

図1 賃金の推移(前年同月比) —調査産業計、5人以上—



令和元年7月分

表1 月間現金給与額

(単位：円・%)

規模	産 業	現金給与総額		きまって支給する給与				特別に支払われた給与	
		前年 同月比		前年 同月比	所定内 与	前年 同月比	所定外 与		
5 人 以 上	調 査 産 業 計	460,570	0.3	329,969	0.6	307,253	0.3	22,716	130,601
	鉱業，採石業，砂利採取業	x	x	x	x	x	x	x	x
	建 設 業	626,688	-19.2	412,761	5.6	378,120	7.6	34,641	213,927
	製 造 業	655,158	4.3	398,183	1.0	375,860	1.9	22,323	256,975
	電気・ガス・熱供給・水道業	x	x	x	x	x	x	x	x
	情 報 通 信 業	591,782	4.1	419,476	2.5	380,640	1.0	38,836	172,306
	運 輸 業 ， 郵 便 業	498,687	-5.0	365,411	-0.8	322,318	-1.4	43,093	133,276
	卸 売 業 ， 小 売 業	538,459	10.4	328,753	-2.7	312,321	-3.3	16,432	209,706
	金 融 業 ， 保 険 業	547,568	-0.6	499,329	3.5	461,669	2.6	37,660	48,239
	不 動 産 業 ， 物 品 賃 貸 業	463,959	-8.8	333,102	-5.6	309,281	1.7	23,821	130,857
	学術研究，専門・技術サービス業	623,820	-6.0	444,737	3.5	421,030	4.2	23,707	179,083
	宿 泊 業 ， 飲 食 サ ー ビ ス 業	145,937	-6.4	127,732	-3.7	118,681	-5.1	9,051	18,205
	生活関連サービス業，娯楽業	277,852	6.8	225,779	4.1	212,258	3.7	13,521	52,073
	教 育 ， 学 習 支 援 業	320,535	-22.0	294,252	-4.1	285,890	-3.6	8,362	26,283
	医 療 ， 福 祉	332,927	2.3	269,164	-0.1	253,260	-1.1	15,904	63,763
複 合 サ ー ビ ス 事 業	366,461	-11.0	347,442	-7.4	320,474	-6.8	26,968	19,019	
サービス業（他に分類されないもの）	353,287	5.6	280,907	5.4	259,450	3.9	21,457	72,380	
30 人 以 上	調 査 産 業 計	502,764	-1.6	361,470	-0.1	334,376	-0.7	27,094	141,294
	鉱業，採石業，砂利採取業	x	x	x	x	x	x	x	x
	建 設 業	648,649	-25.5	434,114	8.7	390,344	11.2	43,770	214,535
	製 造 業	722,191	3.3	425,855	0.5	399,655	1.4	26,200	296,336
	電気・ガス・熱供給・水道業	x	x	x	x	x	x	x	x
	情 報 通 信 業	611,395	5.3	429,319	2.9	388,096	1.4	41,223	182,076
	運 輸 業 ， 郵 便 業	470,240	-9.6	361,716	-3.1	315,699	-4.1	46,017	108,524
	卸 売 業 ， 小 売 業	625,721	12.0	367,208	-4.2	347,653	-5.0	19,555	258,513
	金 融 業 ， 保 険 業	563,253	-1.3	527,576	3.1	487,415	2.3	40,161	35,677
	不 動 産 業 ， 物 品 賃 貸 業	511,806	-8.2	375,534	-0.6	348,926	-1.4	26,608	136,272
	学術研究，専門・技術サービス業	645,888	-6.8	461,927	4.4	434,247	4.9	27,680	183,961
	宿 泊 業 ， 飲 食 サ ー ビ ス 業	187,057	-11.9	156,151	-7.7	144,765	-9.7	11,386	30,906
	生活関連サービス業，娯楽業	268,844	-9.5	224,485	-6.0	210,393	-5.6	14,092	44,359
	教 育 ， 学 習 支 援 業	343,504	-24.1	320,619	-4.4	311,219	-3.9	9,400	22,885
	医 療 ， 福 祉	352,150	-2.5	296,846	-1.7	276,767	-3.0	20,079	55,304
複 合 サ ー ビ ス 事 業	380,018	-12.6	357,246	-10.3	322,996	-9.9	34,250	22,772	
サービス業（他に分類されないもの）	324,434	-1.5	269,750	3.4	247,556	1.6	22,194	54,684	

2 労働時間

(1) 事業所規模5人以上

7月の総実労働時間数は、規模5人以上で前年同月比0.1%減少の144.7時間となった。
 総実労働時間数のうち所定内労働時間数は、前年同月比0.6%減少の133.3時間、所定外労働時間数は、同6.5%増加の11.4時間となった。

主な産業別の所定外労働時間数は、製造業11.7時間（前年同月比10.0%減少）、情報通信業17.3時間（同23.6%増加）、卸売業、小売業8.9時間（同3.5%増加）となった。

（図2-1、図2-2、表2）

(2) 事業所規模30人以上

7月の総実労働時間数は、規模30人以上で前年同月比0.5%減少の150.2時間となった。
 総実労働時間数のうち所定内労働時間数は、前年同月比1.3%減少の137.2時間、所定外労働時間数は、同7.5%増加の13.0時間となった。

主な産業別の所定外労働時間数は、製造業13.6時間（前年同月比6.9%減少）、情報通信業18.0時間（同20.9%増加）、卸売業、小売業9.8時間（同8.9%増加）となった。

（表2）

図2-1 労働時間の推移（前年同月比） —調査産業計、5人以上—

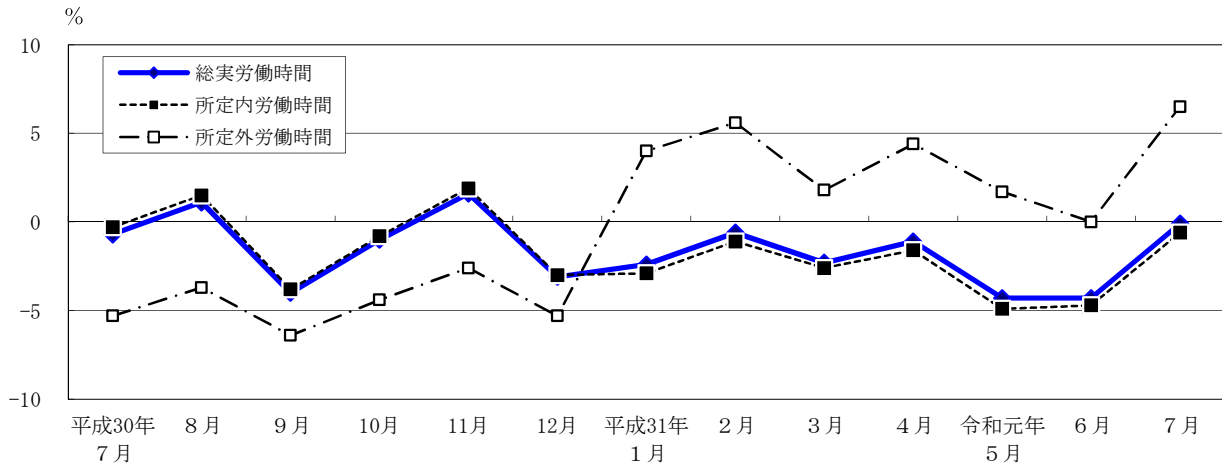
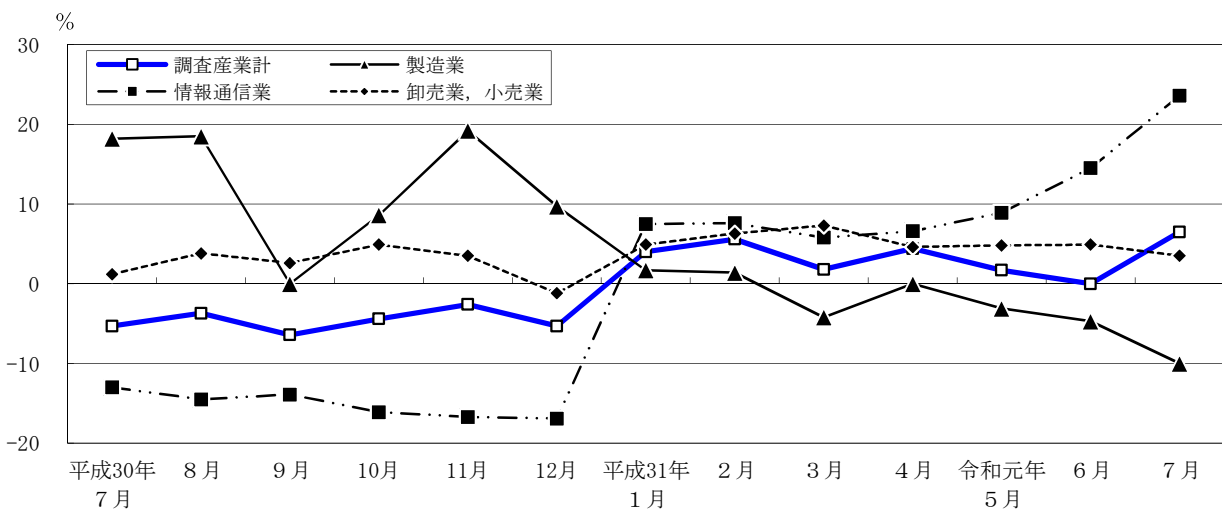


図2-2 所定外労働時間の推移（前年同月比） —調査産業計及び主な産業、5人以上—



令和元年7月分

表2 月間出勤日数及び実労働時間数

(単位：日・時間・%)

規模	産 業	出 勤 日 数	総 実 労働 時間 数		所 定 内 労働 時間 数		所 定 外 労働 時間 数	
				前 年 同 月 比		前 年 同 月 比		前 年 同 月 比
5 人 以 上	調 査 産 業 計	18.3	144.7	-0.1	133.3	-0.6	11.4	6.5
	鉱業，採石業，砂利採取業	x	x	x	x	x	x	x
	建 設 業	21.1	178.5	-2.3	158.4	-2.3	20.1	-2.9
	製 造 業	19.5	160.7	-2.0	149.0	-1.3	11.7	-10.0
	電気・ガス・熱供給・水道業	x	x	x	x	x	x	x
	情 報 通 信 業	19.7	166.5	2.5	149.2	0.6	17.3	23.6
	運 輸 業 ， 郵 便 業	19.2	162.8	2.2	143.7	1.0	19.1	13.0
	卸 売 業 ， 小 売 業	18.5	145.5	0.0	136.6	-0.2	8.9	3.5
	金 融 業 ， 保 険 業	19.8	160.8	1.6	142.9	0.6	17.9	11.9
	不 動 産 業 ， 物 品 賃 貸 業	19.1	152.8	-2.8	138.9	-4.1	13.9	11.2
	学術研究，専門・技術サービス業	19.5	159.1	0.7	146.1	1.4	13.0	-5.8
	宿 泊 業 ， 飲 食 サービス 業	13.9	93.9	-3.2	87.2	-3.7	6.7	4.6
	生活関連サービス業，娯楽業	17.1	129.4	1.3	121.3	0.9	8.1	6.5
	教 育 ， 学 習 支 援 業	15.6	114.6	-3.9	108.1	-3.6	6.5	-11.0
医 療 ， 福 祉	17.0	125.5	-2.7	120.1	-2.9	5.4	0.0	
複 合 サービス 事 業	19.3	151.6	-4.7	141.5	-2.4	10.1	-28.4	
サービス業（他に分類されないもの）	18.9	147.6	2.1	136.7	1.1	10.9	16.0	
30 人 以 上	調 査 産 業 計	18.7	150.2	-0.5	137.2	-1.3	13.0	7.5
	鉱業，採石業，砂利採取業	x	x	x	x	x	x	x
	建 設 業	20.9	181.4	-3.3	156.2	-4.1	25.2	2.5
	製 造 業	19.5	163.7	-1.0	150.1	-0.5	13.6	-6.9
	電気・ガス・熱供給・水道業	x	x	x	x	x	x	x
	情 報 通 信 業	19.8	168.2	3.0	150.2	1.2	18.0	20.9
	運 輸 業 ， 郵 便 業	19.0	161.4	2.1	141.9	0.5	19.5	15.3
	卸 売 業 ， 小 売 業	18.8	148.9	-1.8	139.1	-2.5	9.8	8.9
	金 融 業 ， 保 険 業	19.7	161.3	2.1	142.0	0.9	19.3	12.2
	不 動 産 業 ， 物 品 賃 貸 業	19.4	155.4	-1.6	140.3	-2.3	15.1	5.6
	学術研究，専門・技術サービス業	19.6	161.5	0.9	146.4	1.3	15.1	-3.2
	宿 泊 業 ， 飲 食 サービス 業	14.8	103.5	-6.9	96.4	-6.9	7.1	-6.6
	生活関連サービス業，娯楽業	16.4	118.5	-9.8	110.2	-8.7	8.3	-21.7
	教 育 ， 学 習 支 援 業	16.0	118.4	-3.9	111.9	-3.9	6.5	-5.8
医 療 ， 福 祉	17.7	133.5	-2.9	127.3	-3.0	6.2	-1.6	
複 合 サービス 事 業	19.7	156.3	-4.3	143.4	-1.9	12.9	-25.0	
サービス業（他に分類されないもの）	18.7	146.3	1.4	135.0	0.6	11.3	14.2	

3 雇用

(1) 事業所規模 5 人以上

7月の常用労働者数は、規模5人以上で前年同月比2.1%増加の8,170千人となった。主な産業別に前年同月比をみると、製造業4.0%増加、情報通信業2.5%増加、卸売業、小売業1.4%増加となった。常用労働者中のパートタイム労働者比率は、前年同月差0.6ポイント下降し、25.8%となった。

(図3-1、図3-2、表3)

(2) 事業所規模30人以上

7月の常用労働者数は、規模30人以上で前年同月比2.5%増加の5,703千人となった。主な産業別に前年同月比をみると、製造業5.5%増加、情報通信業2.8%増加、卸売業、小売業1.4%増加となった。常用労働者中のパートタイム労働者比率は、前年同月差0.1ポイント下降し、19.9%となった。

(表3)

図3-1 常用労働者数の推移（前年同月比） —調査産業計及び主な産業、5人以上—

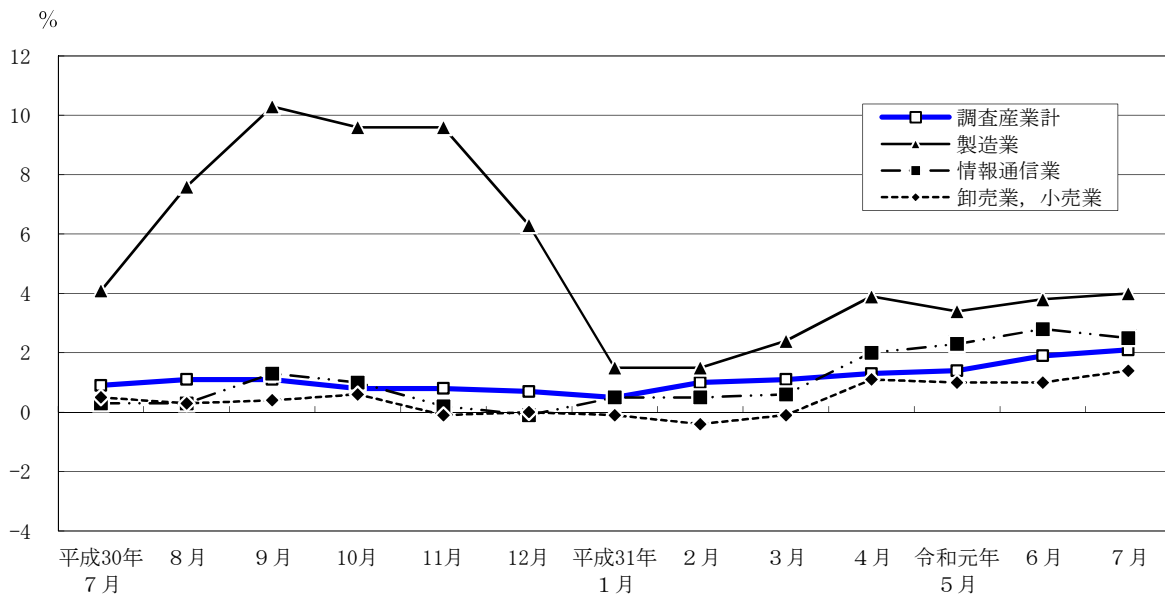
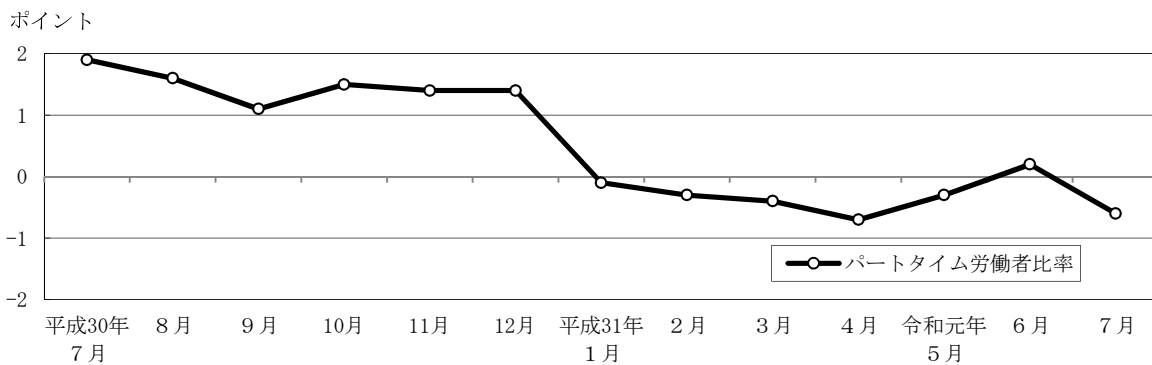


図3-2 パートタイム労働者比率の推移（前年同月差） —調査産業計、5人以上—



令和元年7月分

表3 常用労働者数及び労働異動率

(単位： 人・%・ポイント)

規模	産 業	常 用 労働者数	労働異動率				パートタイム 労働者比率		
			前年 同月比	入職率	前年 同月差	離職率	前年 同月差	前年 同月差	
5 人 以 上	調 査 産 業 計	8,169,886	2.1	2.15	0.21	2.27	0.25	25.8	-0.6
	鉱業，採石業，砂利採取業	x	x	x	x	x	x	x	x
	建 設 業	359,096	3.2	1.14	-0.61	1.44	0.47	3.8	0.0
	製 造 業	587,303	4.0	0.71	-0.22	1.49	0.34	8.2	-0.8
	電気・ガス・熱供給・水道業	x	x	x	x	x	x	x	x
	情 報 通 信 業	834,083	2.5	1.35	-0.10	1.67	0.07	3.7	-0.5
	運 輸 業 ， 郵 便 業	473,714	1.7	2.59	0.12	2.52	0.12	14.9	0.6
	卸 売 業 ， 小 売 業	1,689,034	1.4	1.83	0.43	1.75	0.07	27.1	-1.0
	金 融 業 ， 保 険 業	403,024	1.2	1.78	0.60	2.53	1.00	5.1	-2.2
	不 動 産 業 ， 物 品 賃 貸 業	217,941	1.6	1.11	-0.52	2.03	0.72	19.4	4.9
	学術研究，専門・技術サービス業	392,366	1.1	1.24	-0.09	1.11	-1.11	8.8	0.5
	宿 泊 業 ， 飲 食 サ ー ビ ス 業	702,945	1.9	4.87	0.75	4.55	-0.03	79.4	0.2
	生活関連サービス業，娯楽業	244,584	3.6	3.14	0.96	2.64	0.74	43.0	-4.3
	教 育 ， 学 習 支 援 業	418,610	-1.2	2.37	1.03	3.25	2.24	40.3	3.5
	医 療 ， 福 祉	790,865	6.1	1.98	0.35	2.22	0.91	36.6	0.3
複 合 サ ー ビ ス 事 業	38,660	3.7	0.58	-0.39	0.53	-0.18	21.7	6.1	
サービス業（他に分類されないもの）	989,191	1.3	3.12	-0.13	2.70	-0.22	26.5	-3.4	
30 人 以 上	調 査 産 業 計	5,703,487	2.5	2.02	0.24	2.19	0.28	19.9	-0.1
	鉱業，採石業，砂利採取業	x	x	x	x	x	x	x	x
	建 設 業	228,842	2.9	1.24	-0.86	1.47	0.40	2.4	-0.3
	製 造 業	436,541	5.5	0.82	-0.05	1.76	0.56	4.9	-2.2
	電気・ガス・熱供給・水道業	x	x	x	x	x	x	x	x
	情 報 通 信 業	729,741	2.8	1.30	-0.15	1.61	0.08	2.4	-0.8
	運 輸 業 ， 郵 便 業	398,417	1.4	2.91	0.06	2.71	-0.06	15.3	1.0
	卸 売 業 ， 小 売 業	1,050,078	1.4	1.36	0.20	1.65	0.29	20.6	0.2
	金 融 業 ， 保 険 業	330,705	1.0	1.77	0.48	2.81	1.33	4.9	-2.8
	不 動 産 業 ， 物 品 賃 貸 業	144,870	2.7	1.20	-0.39	1.61	0.17	14.0	2.1
	学術研究，専門・技術サービス業	280,501	-0.1	1.36	-0.21	1.27	-1.39	6.4	-1.0
	宿 泊 業 ， 飲 食 サ ー ビ ス 業	232,687	3.3	4.58	1.77	3.92	-0.19	71.4	3.9
	生活関連サービス業，娯楽業	132,811	5.0	3.73	1.55	2.74	0.42	49.4	5.3
	教 育 ， 学 習 支 援 業	330,733	0.2	2.28	1.48	3.26	2.18	37.6	5.4
	医 療 ， 福 祉	519,325	8.5	1.90	0.72	2.10	0.95	30.2	0.6
複 合 サ ー ビ ス 事 業	24,792	0.8	0.41	-0.07	0.44	-0.09	21.6	9.4	
サービス業（他に分類されないもの）	837,853	1.4	3.49	0.03	2.83	-0.17	28.5	-3.4	