

## 調査結果のあらまし(常用労働者)

### 1 賃金

#### (1) 事業所規模5人以上

3月の現金給与総額は、規模5人以上で前年同月比 1.6%減少の 372,493円となった。

主な産業別に前年同月比を見ると、製造業 5.7%増加、情報通信業 1.9%増加、卸売業、小売業 11.9%減少となった。

現金給与総額のうち、きまって支給する給与は、前年同月比 0.8%増加の 329,048円となった。また、所定内給与は、同 0.4%増加の 306,057円となった。

主な産業別にきまって支給する給与の前年同月比を見ると、製造業 0.4%減少、情報通信業 0.7%増加、卸売業、小売業 2.3%減少となった。

実質賃金指数(現金給与総額)は、前年同月比 2.5%減少となった。

(図1、表1、統計表第15表)

#### (2) 事業所規模30人以上

3月の現金給与総額は、規模30人以上で前年同月比 2.7%減少の 417,636円となった。

主な産業別に前年同月比を見ると、製造業 8.0%増加、情報通信業 1.9%増加、卸売業、小売業 17.0%減少となった。

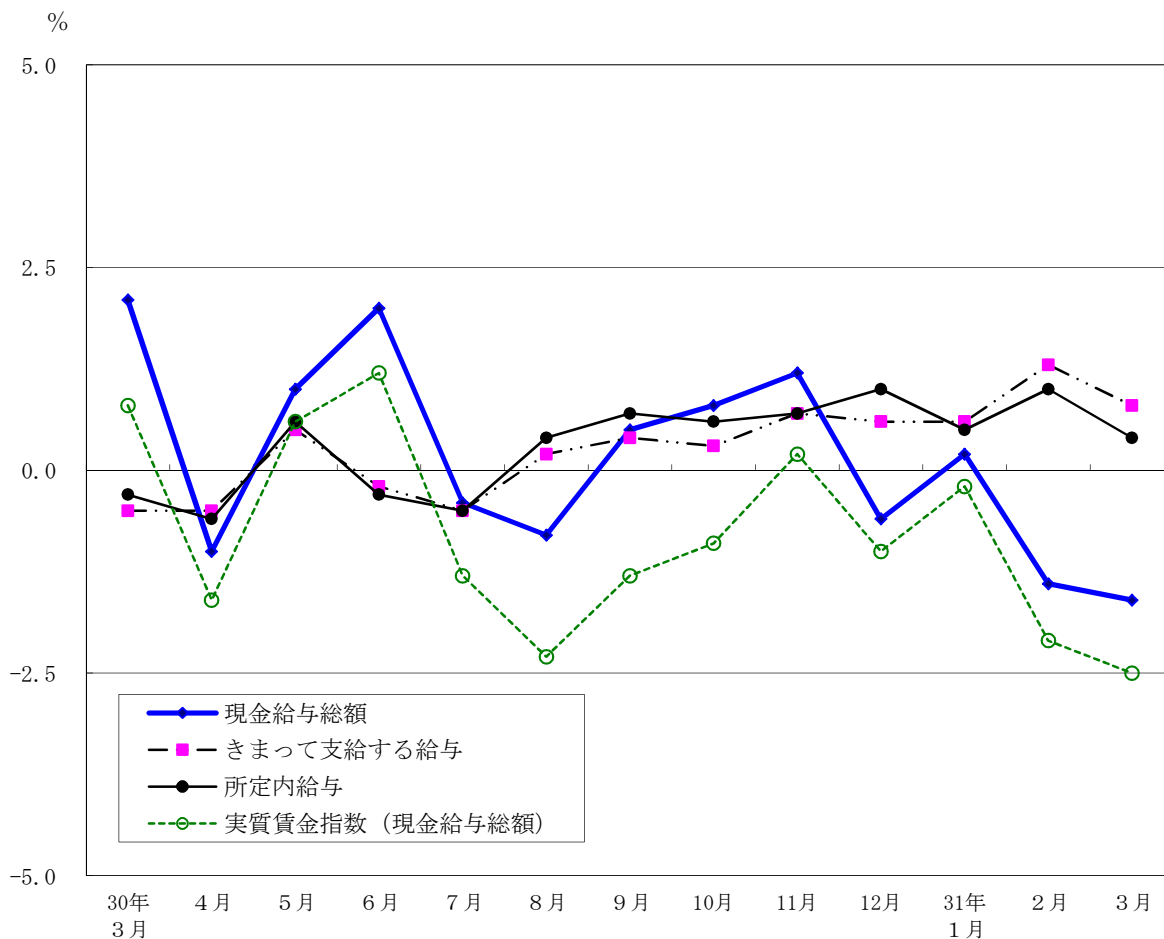
現金給与総額のうち、きまって支給する給与は、前年同月比 0.7%増加の 362,847円となった。また、所定内給与は、同 0.2%増加の 335,199円となった。

主な産業別にきまって支給する給与の前年同月比を見ると、製造業 1.2%増加、情報通信業 1.3%増加、卸売業、小売業 5.0%減少となった。

実質賃金指数(現金給与総額)は、前年同月比 3.5%減少となった。

(表1、統計表第15表)

図1 賃金の推移(前年同月比) —調査産業計、5人以上—



平成31年3月分

表1 月間現金給与額

(単位：円・%)

規模	産 業	現金給与総額		きまって支給する給与				特別に支払われた給与	
		前年 同月比		前年 同月比	所定内 与 給	前年 同月比	所定外 与 給		
5 人 以 上	調 査 産 業 計	372,493	-1.6	329,048	0.8	306,057	0.4	22,991	43,445
	鉱業，採石業，砂利採取業	607,513	—	574,145	—	540,354	—	33,791	33,368
	建 設 業	501,919	14.5	425,006	12.4	383,708	13.8	41,298	76,913
	製 造 業	509,651	5.7	390,904	-0.4	364,943	0.1	25,961	118,747
	電気・ガス・熱供給・水道業	591,935	8.0	584,233	6.9	498,586	8.0	85,647	7,702
	情 報 通 信 業	450,251	1.9	415,023	0.7	382,591	0.8	32,432	35,228
	運 輸 業 ， 郵 便 業	391,153	4.7	366,067	0.5	318,336	0.2	47,731	25,086
	卸 売 業 ， 小 売 業	362,404	-11.9	324,507	-2.3	309,124	-2.7	15,383	37,897
	金 融 業 ， 保 険 業	689,125	-3.6	498,560	-0.5	465,374	-1.2	33,186	190,565
	不 動 産 業 ， 物 品 賃 貸 業	371,335	-4.5	345,940	-6.4	320,658	-7.2	25,282	25,395
	学術研究，専門・技術サービス業	518,563	16.2	452,011	8.9	423,255	9.3	28,756	66,552
	宿 泊 業 ， 飲 食 サ ー ビ ス 業	128,942	-11.6	126,339	-8.9	117,449	-9.9	8,890	2,603
	生活関連サービス業，娯楽業	244,911	15.3	221,812	6.0	208,984	5.7	12,828	23,099
	教 育 ， 学 習 支 援 業	321,312	-0.7	302,088	0.5	291,491	0.3	10,597	19,224
	医 療 ， 福 祉	276,587	-19.8	264,214	-3.1	248,457	-4.0	15,757	12,373
複 合 サ ー ビ ス 事 業	364,292	-9.5	356,456	-11.1	327,014	-12.5	29,442	7,836	
サービス業（他に分類されないもの）	293,505	7.3	276,677	5.6	254,628	4.4	22,049	16,828	
30 人 以 上	調 査 産 業 計	417,636	-2.7	362,847	0.7	335,199	0.2	27,648	54,789
	鉱業，採石業，砂利採取業	607,513	—	574,145	—	540,354	—	33,791	33,368
	建 設 業	555,057	20.3	448,811	18.2	398,565	20.4	50,246	106,246
	製 造 業	577,919	8.0	421,012	1.2	390,959	1.6	30,053	156,907
	電気・ガス・熱供給・水道業	597,717	9.1	592,781	8.5	500,295	8.2	92,486	4,936
	情 報 通 信 業	463,818	1.9	428,368	1.3	393,395	1.7	34,973	35,450
	運 輸 業 ， 郵 便 業	389,492	1.4	369,406	-1.7	318,207	-2.5	51,199	20,086
	卸 売 業 ， 小 売 業	413,643	-17.0	361,296	-5.0	342,898	-5.5	18,398	52,347
	金 融 業 ， 保 険 業	760,080	-1.1	532,857	3.5	497,238	3.1	35,619	227,223
	不 動 産 業 ， 物 品 賃 貸 業	389,733	-7.0	363,828	-8.0	337,247	-9.1	26,581	25,905
	学術研究，専門・技術サービス業	541,332	17.9	470,580	9.3	436,380	9.4	34,200	70,752
	宿 泊 業 ， 飲 食 サ ー ビ ス 業	164,299	-5.7	156,978	-6.7	145,207	-8.6	11,771	7,321
	生活関連サービス業，娯楽業	262,268	18.6	227,615	4.7	212,967	5.4	14,648	34,653
	教 育 ， 学 習 支 援 業	359,859	0.1	337,162	1.6	325,598	1.6	11,564	22,697
	医 療 ， 福 祉	307,089	-25.7	293,449	-4.6	272,970	-5.9	20,479	13,640
複 合 サ ー ビ ス 事 業	383,338	-19.3	373,603	-20.9	335,702	-20.6	37,901	9,735	
サービス業（他に分類されないもの）	276,371	2.8	266,314	3.5	243,074	1.8	23,240	10,057	

## 2 労働時間

### (1) 事業所規模5人以上

3月の総実労働時間数は、規模5人以上で前年同月比2.3%減少の138.6時間となった。  
 総実労働時間数のうち所定内労働時間数は、前年同月比2.6%減少の126.9時間、所定外労働時間数は、同1.8%増加の11.7時間となった。  
 主な産業別の所定外労働時間数は、製造業13.8時間（前年同月比4.2%減少）、情報通信業16.3時間（同5.8%増加）、卸売業、小売業8.8時間（同7.3%増加）となった。  
 （図2-1、図2-2、表2）

### (2) 事業所規模30人以上

3月の総実労働時間数は、規模30人以上で前年同月比2.3%減少の143.8時間となった。  
 総実労働時間数のうち所定内労働時間数は、前年同月比2.9%減少の130.4時間、所定外労働時間数は、同3.1%増加の13.4時間となった。  
 主な産業別の所定外労働時間数は、製造業15.4時間（前年同月比3.1%減少）、情報通信業17.2時間（同5.5%増加）、卸売業、小売業9.7時間（同9.0%増加）となった。  
 （表2）

図2-1 労働時間の推移（前年同月比） — 調査産業計、5人以上 —

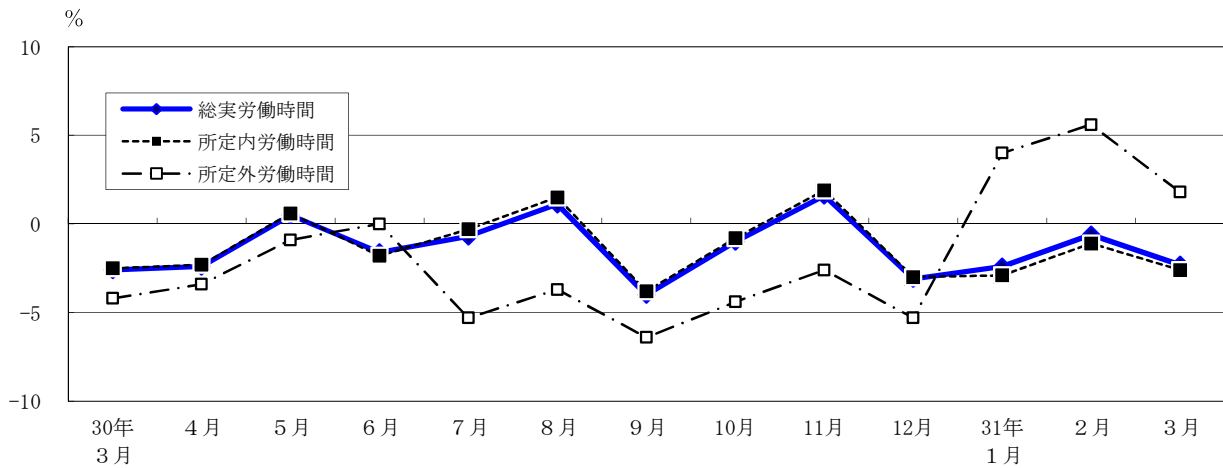
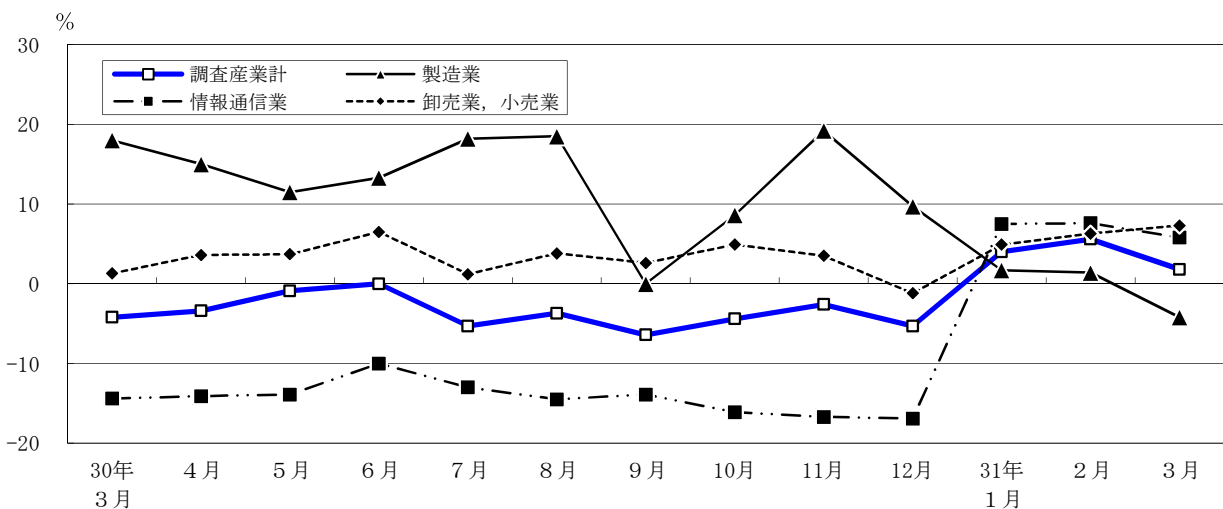


図2-2 所定外労働時間の推移（前年同月比） — 調査産業計及び主な産業、5人以上 —



平成31年3月分

表2 月間出勤日数及び実労働時間数

(単位：日・時間・%)

規模	産 業	出 勤 日 数	総 実 労働 時間 数		所 定 内 労働 時間 数		所 定 外 労働 時間 数	
				前 年 同 月 比		前 年 同 月 比		前 年 同 月 比
5 人 以 上	調 査 産 業 計	17.4	138.6	-2.3	126.9	-2.6	11.7	1.8
	鉱業，採石業，砂利採取業	19.0	170.8	—	149.7	—	21.1	—
	建 設 業	20.1	170.8	-4.8	148.9	-5.5	21.9	0.4
	製 造 業	18.7	155.9	-3.5	142.1	-3.4	13.8	-4.2
	電気・ガス・熱供給・水道業	18.2	160.4	-2.5	137.5	-6.3	22.9	30.1
	情 報 通 信 業	18.5	157.2	-1.4	140.9	-2.2	16.3	5.8
	運 輸 業 ， 郵 便 業	18.5	159.8	2.9	138.6	1.7	21.2	12.1
	卸 売 業 ， 小 売 業	17.6	137.3	-1.1	128.5	-1.6	8.8	7.3
	金 融 業 ， 保 険 業	18.2	147.4	-3.5	131.1	-4.4	16.3	3.8
	不 動 産 業 ， 物 品 賃 貸 業	18.9	154.3	-1.3	139.5	-1.0	14.8	-4.5
	学術研究，専門・技術サービス業	18.7	153.4	-1.2	138.4	-0.7	15.0	-5.7
	宿 泊 業 ， 飲 食 サ ー ビ ス 業	13.3	92.0	-9.2	85.5	-9.5	6.5	-5.8
	生活関連サービス業，娯楽業	16.5	123.0	-3.9	115.5	-3.8	7.5	-6.3
	教 育 ， 学 習 支 援 業	15.1	114.5	0.6	106.7	-0.1	7.8	9.9
	医 療 ， 福 祉	16.0	118.4	-7.2	113.4	-6.8	5.0	-13.8
複 合 サ ー ビ ス 事 業	18.5	149.7	-4.8	135.9	-6.4	13.8	14.0	
サービス業（他に分類されないもの）	17.9	141.8	-0.6	131.1	-0.5	10.7	-1.8	
30 人 以 上	調 査 産 業 計	17.7	143.8	-2.3	130.4	-2.9	13.4	3.1
	鉱業，採石業，砂利採取業	19.0	170.8	—	149.7	—	21.1	—
	建 設 業	19.8	171.1	-6.0	144.2	-7.6	26.9	3.0
	製 造 業	18.5	157.1	-3.2	141.7	-3.2	15.4	-3.1
	電気・ガス・熱供給・水道業	18.1	161.2	-2.1	136.9	-6.8	24.3	38.1
	情 報 通 信 業	18.6	159.2	-0.7	142.0	-1.3	17.2	5.5
	運 輸 業 ， 郵 便 業	18.3	159.0	1.9	137.0	0.0	22.0	15.7
	卸 売 業 ， 小 売 業	17.8	140.7	-3.2	131.0	-4.1	9.7	9.0
	金 融 業 ， 保 険 業	18.1	146.8	-3.8	129.4	-4.5	17.4	2.4
	不 動 産 業 ， 物 品 賃 貸 業	18.6	151.9	-1.5	136.6	-1.3	15.3	-2.6
	学術研究，専門・技術サービス業	18.6	154.3	0.2	137.2	0.3	17.1	-1.1
	宿 泊 業 ， 飲 食 サ ー ビ ス 業	14.4	103.2	-6.3	95.3	-7.2	7.9	5.4
	生活関連サービス業，娯楽業	15.9	115.0	-10.3	107.0	-8.4	8.0	-29.2
	教 育 ， 学 習 支 援 業	15.3	119.5	2.0	111.5	1.3	8.0	12.7
	医 療 ， 福 祉	16.5	125.4	-7.5	119.9	-7.0	5.5	-17.9
複 合 サ ー ビ ス 事 業	19.0	153.8	-9.6	137.3	-10.3	16.5	-3.5	
サービス業（他に分類されないもの）	17.8	141.1	-1.1	129.8	-1.2	11.3	0.9	

### 3 雇用

#### (1) 事業所規模 5 人以上

3月の常用労働者数は、規模5人以上で前年同月比1.1%増加の7,952千人となった。主な産業別に前年同月比をみると、製造業2.4%増加、情報通信業0.6%増加、卸売業、小売業0.1%減少となった。常用労働者中のパートタイム労働者比率は、前年同月差0.4ポイント下降し、26.3%となった。

(図3-1、図3-2、表3)

#### (2) 事業所規模30人以上

3月の常用労働者数は、規模30人以上で前年同月比1.4%増加の5,525千人となった。主な産業別に前年同月比をみると、製造業2.7%増加、情報通信業1.2%増加、卸売業、小売業は前年同月と同水準となった。常用労働者中のパートタイム労働者比率は、前年同月差0.2ポイント下降し、19.9%となった。

(表3)

図3-1 常用労働者数の推移（前年同月比） — 調査産業計及び主な産業、5人以上 —

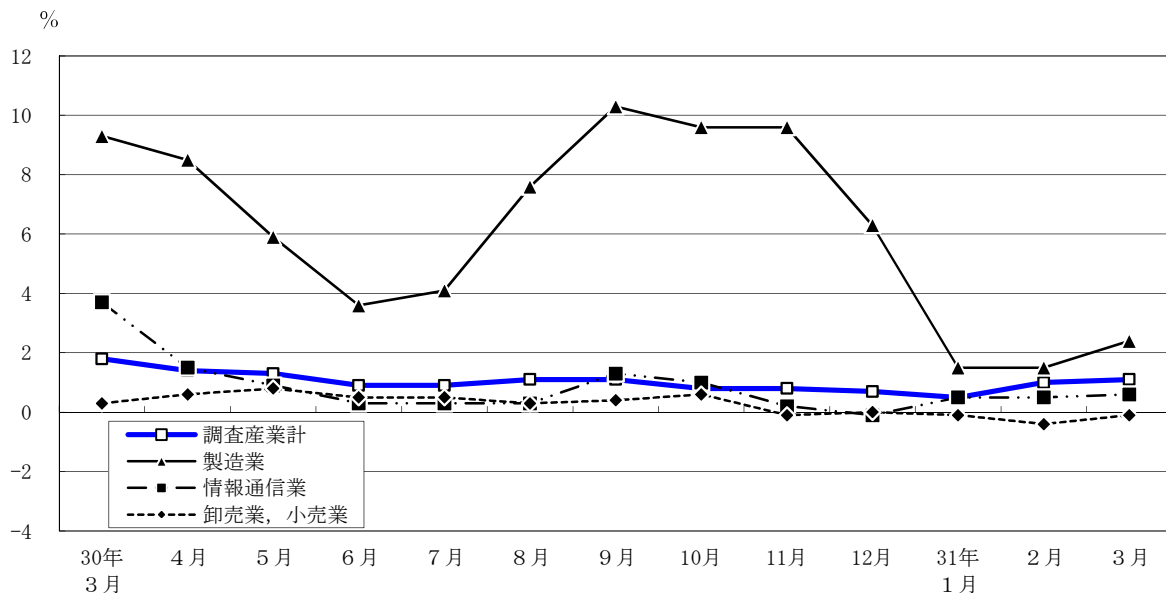
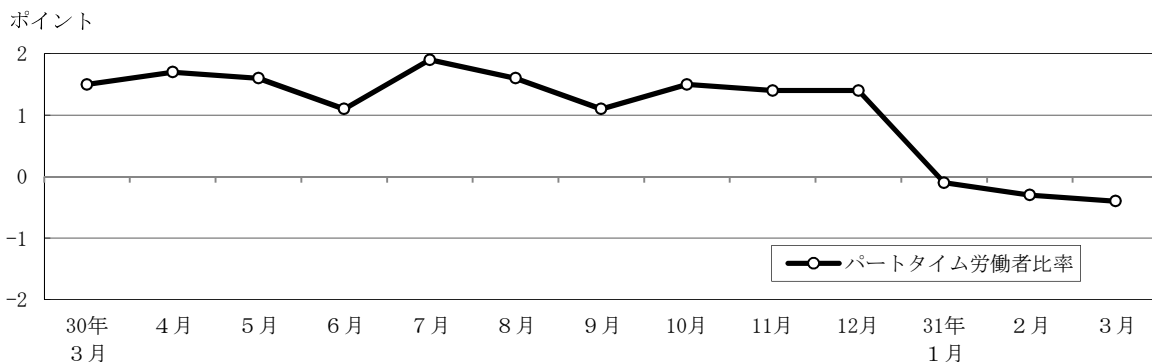


図3-2 パートタイム労働者比率の推移（前年同月差） — 調査産業計、5人以上 —



平成31年3月分

表3 常用労働者数及び労働異動率

(単位： 人・%・ポイント)

規模	産 業	常 用 労働者数	労働異動率				パートタイム 労働者比率		
			前年 同月比	入職率	前年 同月差	離職率	前年 同月差	前年 同月差	
5 人 以 上	調 査 産 業 計	7,951,872	1.1	2.22	0.28	2.70	0.26	26.3	-0.4
	鉱業，採石業，砂利採取業	1,406	—	0.78	-2.39	1.62	-0.89	0.8	0.6
	建 設 業	352,288	2.7	0.73	-0.15	1.02	-0.41	4.2	-0.5
	製 造 業	580,849	2.4	1.13	0.15	0.96	-0.06	8.3	-0.7
	電気・ガス・熱供給・水道業	30,802	5.2	1.26	0.97	3.95	3.85	2.4	0.5
	情 報 通 信 業	804,636	0.6	1.51	0.33	1.59	0.29	3.8	-0.3
	運 輸 業 ， 郵 便 業	460,960	-0.6	2.62	0.66	2.50	1.05	14.1	-1.9
	卸 売 業 ， 小 売 業	1,650,841	-0.1	2.22	0.56	2.30	0.27	28.8	-0.9
	金 融 業 ， 保 険 業	394,867	2.1	0.85	-0.03	1.30	-0.35	3.9	-3.8
	不 動 産 業 ， 物 品 賃 貸 業	212,469	1.8	1.49	0.40	0.98	0.02	15.0	-0.6
	学術研究，専門・技術サービス業	384,498	0.4	1.18	0.35	1.45	0.04	7.2	-1.7
	宿 泊 業 ， 飲 食 サ ー ビ ス 業	683,822	0.7	4.77	-0.26	6.39	0.54	80.4	1.9
	生活関連サービス業，娯楽業	235,618	-0.1	2.54	-0.44	3.59	-1.95	43.7	-2.2
	教 育 ， 学 習 支 援 業	398,528	-2.5	2.07	0.89	6.42	1.73	36.5	-1.9
	医 療 ， 福 祉	753,602	2.9	1.85	0.03	2.68	0.54	40.2	4.2
複 合 サ ー ビ ス 事 業	36,969	60.6	0.69	0.18	2.70	0.38	20.8	5.7	
サービス業（他に分類されないもの）	969,717	1.6	3.52	0.44	3.00	0.04	27.7	-1.4	
30 人 以 上	調 査 産 業 計	5,525,395	1.4	1.91	0.29	2.35	0.09	19.9	-0.2
	鉱業，採石業，砂利採取業	1,406	—	0.78	-2.39	1.62	-0.89	0.8	0.6
	建 設 業	225,021	3.5	0.54	-0.09	0.98	-0.19	2.7	-1.2
	製 造 業	430,805	2.7	1.16	0.09	1.02	-0.01	5.4	-2.3
	電気・ガス・熱供給・水道業	28,030	-4.2	1.38	1.09	4.33	4.23	2.3	0.4
	情 報 通 信 業	704,059	1.2	1.47	0.30	1.47	0.16	2.2	-1.1
	運 輸 業 ， 郵 便 業	388,471	-0.3	2.90	0.94	2.89	1.50	13.5	-1.6
	卸 売 業 ， 小 売 業	1,019,072	0.0	1.71	0.59	1.75	0.24	22.6	1.4
	金 融 業 ， 保 険 業	324,988	1.8	0.61	-0.14	1.09	-0.35	3.1	-5.0
	不 動 産 業 ， 物 品 賃 貸 業	140,352	2.9	1.06	-0.08	0.85	-0.13	12.2	0.4
	学術研究，専門・技術サービス業	275,822	-0.3	1.01	0.17	1.51	0.13	5.8	-3.2
	宿 泊 業 ， 飲 食 サ ー ビ ス 業	220,421	0.3	3.18	-0.86	3.72	-2.03	70.9	2.1
	生活関連サービス業，娯楽業	128,116	0.8	3.62	0.30	3.56	-4.17	47.7	3.5
	教 育 ， 学 習 支 援 業	306,164	-3.8	1.23	0.63	6.94	1.92	30.8	-2.7
	医 療 ， 福 祉	488,045	4.1	1.33	-0.22	2.49	0.19	33.9	4.5
複 合 サ ー ビ ス 事 業	23,964	132.2	0.41	-0.19	2.87	0.00	17.5	13.6	
サービス業（他に分類されないもの）	820,659	2.9	3.89	0.56	3.18	-0.08	30.0	0.3	