

調査結果のあらまし(常用労働者)

1 賃金

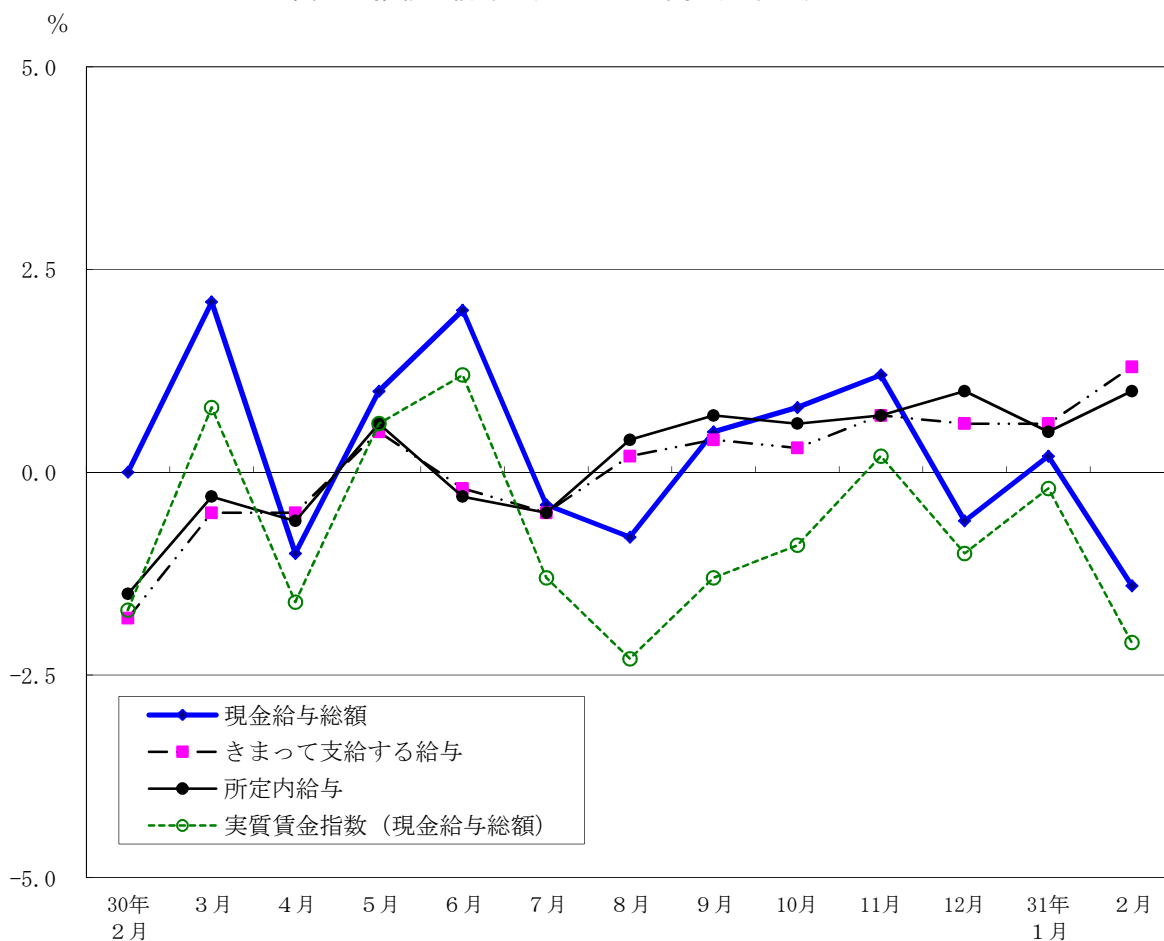
(1) 事業所規模5人以上

2月の現金給与総額は、規模5人以上で前年同月比 1.4%減少の 333,150円となった。
 主な産業別に前年同月比を見ると、製造業 3.3%減少、情報通信業 1.2%減少、卸売業、小売業 2.8%減少となった。
 現金給与総額のうち、きまって支給する給与は、前年同月比 1.3%増加の 324,927円となった。また、所定内給与は、同 1.0%増加の 303,003円となった。
 主な産業別にきまって支給する給与の前年同月比を見ると、製造業 2.0%減少、情報通信業 1.2%増加、卸売業、小売業 1.5%減少となった。
 実質賃金指数(現金給与総額)は、前年同月比 2.1%減少となった。
 (図1、表1、統計表第15表)

(2) 事業所規模30人以上

2月の現金給与総額は、規模30人以上で前年同月比 0.1%減少の 367,725円となった。
 主な産業別に前年同月比を見ると、製造業 3.0%減少、情報通信業 2.6%増加、卸売業、小売業 6.9%減少となった。
 現金給与総額のうち、きまって支給する給与は、前年同月比 1.0%増加の 357,670円となった。また、所定内給与は、同 0.6%増加の 331,299円となった。
 主な産業別にきまって支給する給与の前年同月比を見ると、製造業 1.3%減少、情報通信業 2.0%増加、卸売業、小売業 5.1%減少となった。
 実質賃金指数(現金給与総額)は、前年同月比 0.8%減少となった。
 (表1、統計表第15表)

図1 賃金の推移(前年同月比) —調査産業計、5人以上—



平成31年2月分

表1 月間現金給与額

(単位：円・%)

規模	産 業	現金給与総額		きまって支給する給与				特別に支払われた給与	
		前年 同月比		前年 同月比	所定内 与	前年 同月比	所定外 与		
5 人 以 上	調 査 産 業 計	333,150	-1.4	324,927	1.3	303,003	1.0	21,924	8,223
	鉱業，採石業，砂利採取業	600,611	—	600,505	—	567,623	—	32,882	106
	建 設 業	435,560	13.3	408,760	7.5	372,974	9.7	35,786	26,800
	製 造 業	390,842	-3.3	385,632	-2.0	360,274	-1.8	25,358	5,210
	電気・ガス・熱供給・水道業	579,739	9.1	577,394	8.8	499,296	10.0	78,098	2,345
	情 報 通 信 業	422,218	-1.2	406,630	1.2	376,251	1.1	30,379	15,588
	運 輸 業 ， 郵 便 業	384,568	7.9	382,143	7.9	338,413	9.5	43,730	2,425
	卸 売 業 ， 小 売 業	328,665	-2.8	319,842	-1.5	304,966	-2.1	14,876	8,823
	金 融 業 ， 保 険 業	516,487	-20.1	486,247	-1.8	454,957	-2.7	31,290	30,240
	不 動 産 業 ， 物 品 賃 貸 業	352,206	-3.6	342,865	-5.0	318,786	-5.8	24,079	9,341
	学術研究，専門・技術サービス業	457,321	9.4	453,983	10.4	426,919	10.4	27,064	3,338
	宿 泊 業 ， 飲 食 サ ー ビ ス 業	123,909	-9.3	121,444	-7.8	113,508	-8.8	7,936	2,465
	生活関連サービス業，娯楽業	223,736	13.3	221,901	13.6	208,572	12.5	13,329	1,835
	教 育 ， 学 習 支 援 業	294,990	-0.4	291,044	-0.8	282,078	-0.7	8,966	3,946
	医 療 ， 福 祉	268,325	-6.3	266,605	-0.7	248,824	-2.1	17,781	1,720
複 合 サ ー ビ ス 事 業	350,515	-10.9	350,247	-10.9	318,399	-13.5	31,848	268	
サービス業（他に分類されないもの）	276,998	5.9	272,316	5.5	250,386	3.7	21,930	4,682	
30 人 以 上	調 査 産 業 計	367,725	-0.1	357,670	1.0	331,299	0.6	26,371	10,055
	鉱業，採石業，砂利採取業	600,611	—	600,505	—	567,623	—	32,882	106
	建 設 業	470,151	19.4	429,225	10.6	386,380	13.6	42,845	40,926
	製 造 業	419,282	-3.0	413,836	-1.3	384,681	-1.2	29,155	5,446
	電気・ガス・熱供給・水道業	593,171	11.6	591,044	11.3	506,907	11.6	84,137	2,127
	情 報 通 信 業	436,865	2.6	419,137	2.0	386,817	2.0	32,320	17,728
	運 輸 業 ， 郵 便 業	390,519	6.1	387,649	5.9	341,690	7.5	45,959	2,870
	卸 売 業 ， 小 売 業	362,538	-6.9	351,275	-5.1	333,828	-5.6	17,447	11,263
	金 融 業 ， 保 険 業	554,019	-3.6	518,442	1.8	484,438	1.1	34,004	35,577
	不 動 産 業 ， 物 品 賃 貸 業	367,445	-7.5	361,279	-8.1	337,561	-8.4	23,718	6,166
	学術研究，専門・技術サービス業	475,189	10.8	470,998	10.8	438,281	10.2	32,717	4,191
	宿 泊 業 ， 飲 食 サ ー ビ ス 業	156,064	-12.4	150,188	-9.1	139,169	-11.0	11,019	5,876
	生活関連サービス業，娯楽業	231,507	15.2	230,385	15.7	215,746	15.6	14,639	1,122
	教 育 ， 学 習 支 援 業	328,547	0.7	324,017	-0.1	314,250	0.1	9,767	4,530
	医 療 ， 福 祉	299,652	-8.4	299,021	-0.4	274,811	-2.5	24,210	631
複 合 サ ー ビ ス 事 業	371,534	-20.1	371,230	-20.0	329,518	-21.7	41,712	304	
サービス業（他に分類されないもの）	264,715	3.5	261,997	3.4	238,165	1.1	23,832	2,718	

2 労働時間

(1) 事業所規模5人以上

2月の総実労働時間数は、規模5人以上で前年同月比0.6%減少の135.4時間となった。
 総実労働時間数のうち所定内労働時間数は、前年同月比1.1%減少の124.1時間、所定外労働時間数は、同5.6%増加の11.3時間となった。

主な産業別の所定外労働時間数は、製造業13.9時間（前年同月比1.4%増加）、情報通信業15.7時間（同7.6%増加）、卸売業、小売業8.5時間（同6.3%増加）となった。

（図2-1、図2-2、表2）

(2) 事業所規模30人以上

2月の総実労働時間数は、規模30人以上で前年同月比0.5%減少の139.7時間となった。
 総実労働時間数のうち所定内労働時間数は、前年同月比1.3%減少の126.8時間、所定外労働時間数は、同6.7%増加の12.9時間となった。

主な産業別の所定外労働時間数は、製造業15.5時間（前年同月比4.0%増加）、情報通信業16.4時間（同5.8%増加）、卸売業、小売業9.3時間（同4.5%増加）となった。

（表2）

図2-1 労働時間の推移（前年同月比） —調査産業計、5人以上—

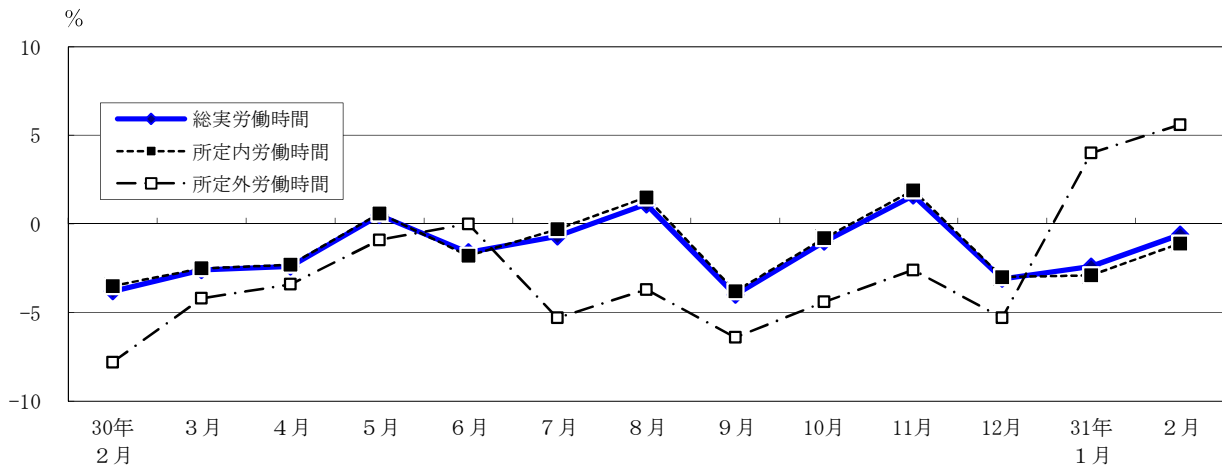
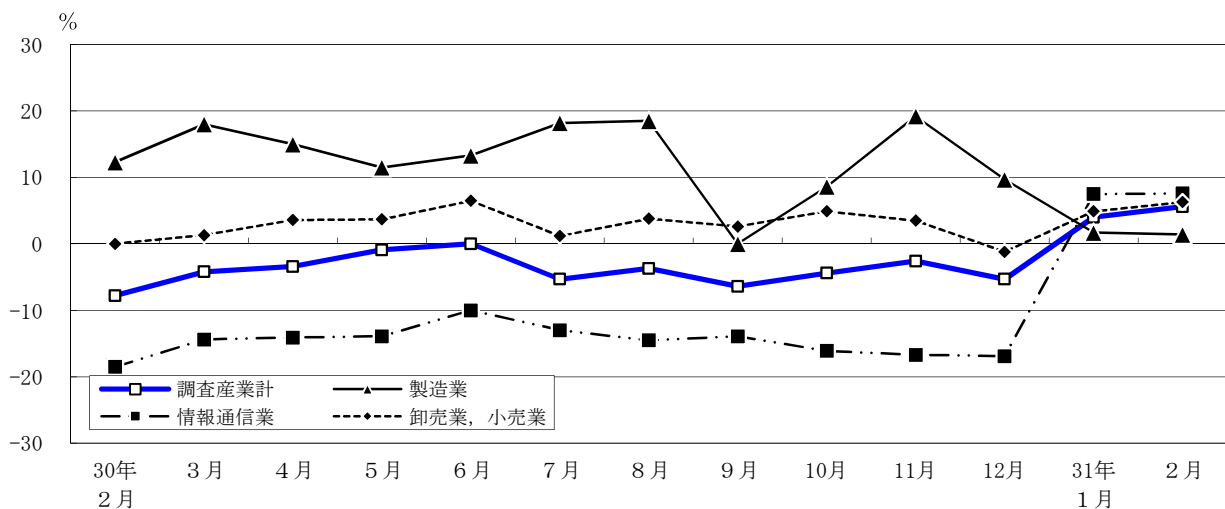


図2-2 所定外労働時間の推移（前年同月比） —調査産業計及び主な産業、5人以上—



平成31年2月分

表2 月間出勤日数及び実労働時間数

(単位：日・時間・%)

規模	産 業	出 勤 日 数	総 実 勞 働 時 間 数		所 定 内 勞 働 時 間 数		所 定 外 勞 働 時 間 数	
				前 年 同 月 比		前 年 同 月 比		前 年 同 月 比
5 人 以 上	調 査 産 業 計	17.1	135.4	-0.6	124.1	-1.1	11.3	5.6
	鉱業，採石業，砂利採取業	18.2	153.2	—	133.7	—	19.5	—
	建 設 業	20.0	168.8	-2.9	148.1	-2.8	20.7	-3.7
	製 造 業	18.7	156.4	-0.9	142.5	-1.1	13.9	1.4
	電気・ガス・熱供給・水道業	17.7	156.8	4.1	134.3	-0.7	22.5	48.0
	情 報 通 信 業	18.0	152.6	0.6	136.9	0.0	15.7	7.6
	運 輸 業 ， 郵 便 業	18.5	159.5	4.9	138.7	3.3	20.8	18.2
	卸 売 業 ， 小 売 業	17.5	135.0	-0.5	126.5	-0.8	8.5	6.3
	金 融 業 ， 保 険 業	17.6	140.8	-0.5	125.9	-1.6	14.9	8.6
	不 動 産 業 ， 物 品 賃 貸 業	18.1	147.2	-1.2	133.3	-1.5	13.9	0.7
	学術研究，専門・技術サービス業	18.4	152.7	2.6	137.8	2.2	14.9	5.7
	宿 泊 業 ， 飲 食 サ ー ビ ス 業	13.0	89.6	-5.8	83.0	-6.8	6.6	8.3
	生活関連サービス業，娯楽業	16.4	123.0	3.4	115.3	3.1	7.7	6.9
	教 育 ， 学 習 支 援 業	14.5	110.3	1.4	103.4	1.8	6.9	-2.8
	医 療 ， 福 祉	15.7	116.1	-5.3	110.7	-5.8	5.4	3.8
複 合 サ ー ビ ス 事 業	17.3	138.3	-3.5	126.6	-3.8	11.7	0.0	
サービス業（他に分類されないもの）	17.3	135.3	-0.6	125.0	-1.0	10.3	3.1	
30 人 以 上	調 査 産 業 計	17.3	139.7	-0.5	126.8	-1.3	12.9	6.7
	鉱業，採石業，砂利採取業	18.2	153.2	—	133.7	—	19.5	—
	建 設 業	19.6	170.2	-2.0	144.9	-2.4	25.3	0.0
	製 造 業	18.2	155.4	-0.5	139.9	-0.9	15.5	4.0
	電気・ガス・熱供給・水道業	17.6	157.4	4.6	133.4	-1.5	24.0	57.8
	情 報 通 信 業	18.0	154.1	1.1	137.7	0.6	16.4	5.8
	運 輸 業 ， 郵 便 業	18.2	158.3	3.5	136.6	1.1	21.7	21.9
	卸 売 業 ， 小 売 業	17.6	137.4	-2.3	128.1	-2.7	9.3	4.5
	金 融 業 ， 保 険 業	17.5	140.6	-0.3	124.7	-1.2	15.9	6.7
	不 動 産 業 ， 物 品 賃 貸 業	17.8	143.2	-2.4	129.8	-2.3	13.4	-2.2
	学術研究，専門・技術サービス業	18.2	152.4	4.3	135.0	3.1	17.4	15.3
	宿 泊 業 ， 飲 食 サ ー ビ ス 業	13.9	99.9	-5.0	91.9	-6.4	8.0	14.3
	生活関連サービス業，娯楽業	15.6	113.1	-1.8	105.3	-0.6	7.8	-15.2
	教 育 ， 学 習 支 援 業	14.7	115.2	3.8	108.2	3.7	7.0	3.0
	医 療 ， 福 祉	16.0	122.6	-5.3	116.3	-5.8	6.3	3.2
複 合 サ ー ビ ス 事 業	17.6	141.2	-8.5	127.3	-7.8	13.9	-13.7	
サービス業（他に分類されないもの）	17.2	134.3	-0.9	123.4	-1.5	10.9	5.9	

3 雇用

(1) 事業所規模 5 人以上

2月の常用労働者数は、規模5人以上で前年同月比1.0%増加の7,986千人となった。主な産業別に前年同月比をみると、製造業1.5%増加、情報通信業0.5%増加、卸売業、小売業0.4%減少となった。常用労働者中のパートタイム労働者比率は、前年同月差0.3ポイント下降し、26.6%となった。

(図3-1、図3-2、表3)

(2) 事業所規模30人以上

2月の常用労働者数は、規模30人以上で前年同月比1.2%増加の5,547千人となった。主な産業別に前年同月比をみると、製造業1.8%増加、情報通信業1.0%増加、卸売業、小売業0.3%減少となった。常用労働者中のパートタイム労働者比率は、前年同月差0.1ポイント下降し、20.2%となった。

(表3)

図3-1 常用労働者数の推移（前年同月比） — 調査産業計及び主な産業、5人以上 —

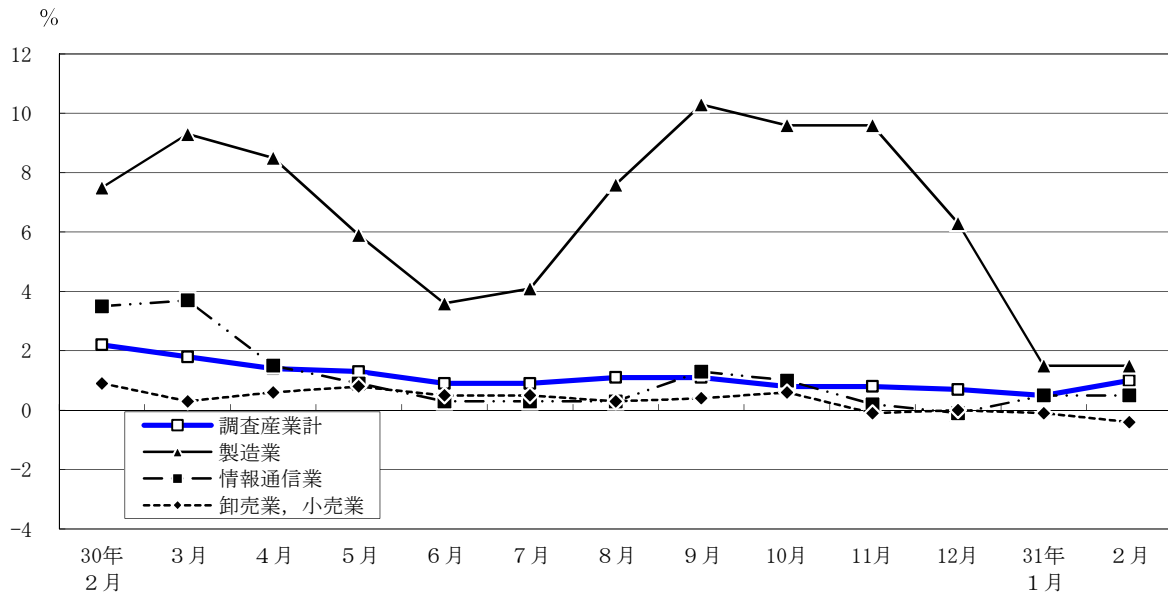
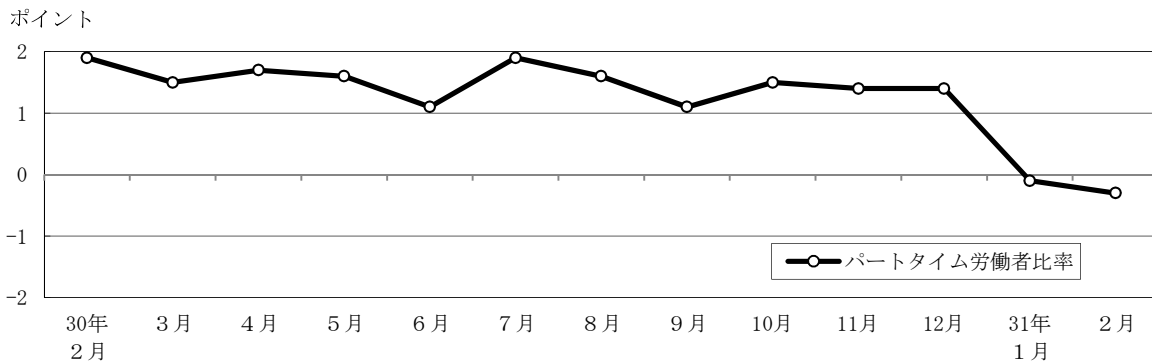


図3-2 パートタイム労働者比率の推移（前年同月差） — 調査産業計、5人以上 —



平成31年2月分

表3 常用労働者数及び労働異動率

(単位： 人・%・ポイント)

規模	産 業	常 用 労働者数	労働異動率				パートタイム 労働者比率		
			前年 同月比	入職率	前年 同月差	離職率	前年 同月差	前年 同月差	
5 人 以 上	調 査 産 業 計	7,986,440	1.0	2.02	0.35	1.99	0.26	26.6	-0.3
	鉱業，採石業，砂利採取業	1,418	—	1.12	-0.03	1.54	-2.33	0.9	0.7
	建 設 業	353,310	2.5	1.39	0.84	0.72	-0.05	4.6	-0.4
	製 造 業	576,398	1.5	0.97	0.41	0.82	-0.15	8.3	-0.8
	電気・ガス・熱供給・水道業	31,653	8.4	1.72	1.60	1.11	-0.31	2.5	0.6
	情 報 通 信 業	805,325	0.5	1.12	-0.01	1.08	-0.01	3.9	-0.1
	運 輸 業 ， 郵 便 業	460,399	-0.2	2.33	0.81	1.76	0.41	13.0	-4.2
	卸 売 業 ， 小 売 業	1,652,201	-0.4	1.68	0.16	1.96	0.46	29.3	-0.5
	金 融 業 ， 保 険 業	396,650	1.8	1.04	0.07	1.11	-0.15	4.0	-3.5
	不 動 産 業 ， 物 品 賃 貸 業	211,391	1.4	1.49	0.73	1.35	0.12	15.0	-0.1
	学術研究，専門・技術サービス業	385,561	0.1	0.91	-0.27	1.00	-0.12	6.9	-1.9
	宿 泊 業 ， 飲 食 サ ー ビ ス 業	695,087	1.5	5.22	1.40	5.18	0.84	80.3	1.5
	生活関連サービス業，娯楽業	238,120	-1.6	2.88	-0.73	1.92	-0.99	41.4	-10.1
	教 育 ， 学 習 支 援 業	416,665	-1.5	1.99	1.35	3.18	2.28	40.4	0.2
	医 療 ， 福 祉	759,884	3.4	1.52	-0.08	1.40	-0.26	40.4	5.0
複 合 サ ー ビ ス 事 業	37,726	60.7	0.34	-1.32	0.54	-1.87	22.0	7.6	
サービス業（他に分類されないもの）	964,652	1.3	2.96	0.25	2.74	0.35	28.2	0.7	
30 人 以 上	調 査 産 業 計	5,546,556	1.2	1.60	0.30	1.69	0.24	20.2	-0.1
	鉱業，採石業，砂利採取業	1,418	—	1.12	-0.03	1.54	-2.33	0.9	0.7
	建 設 業	226,004	3.3	1.59	1.27	0.61	-0.30	3.6	-0.3
	製 造 業	426,767	1.8	0.76	0.24	0.81	-0.17	5.4	-2.7
	電気・ガス・熱供給・水道業	28,881	-1.2	1.89	1.77	1.06	-0.36	2.4	0.5
	情 報 通 信 業	704,109	1.0	1.15	0.11	0.98	0.13	2.2	-1.0
	運 輸 業 ， 郵 便 業	388,446	0.2	2.13	0.49	1.85	0.55	12.1	-4.2
	卸 売 業 ， 小 売 業	1,019,500	-0.3	0.90	0.04	1.47	0.28	22.9	1.5
	金 融 業 ， 保 険 業	326,543	1.6	0.94	0.29	0.96	-0.17	3.4	-4.3
	不 動 産 業 ， 物 品 賃 貸 業	140,052	2.8	0.76	-0.07	0.70	-0.26	13.0	1.5
	学術研究，専門・技術サービス業	277,206	-0.4	1.06	-0.37	1.06	-0.24	6.1	-2.5
	宿 泊 業 ， 飲 食 サ ー ビ ス 業	221,636	-0.9	2.89	-0.07	3.57	-0.14	71.4	3.7
	生活関連サービス業，娯楽業	128,039	-3.7	2.77	0.68	2.36	-0.57	43.8	-9.7
	教 育 ， 学 習 支 援 業	324,706	-2.5	2.04	1.74	3.59	2.78	35.1	0.0
	医 療 ， 福 祉	493,800	4.6	1.01	-0.05	1.09	-0.45	34.0	5.3
複 合 サ ー ビ ス 事 業	24,570	132.7	0.40	0.27	0.59	0.19	19.0	14.8	
サービス業（他に分類されないもの）	814,879	2.2	3.32	0.41	2.98	0.56	30.4	2.4	