

東京都の賃金、労働時間 及び雇用の動き

—毎月勤労統計調査地方調査結果月報—

平成29年12月分



毎月勤労統計調査地方調査の説明

1 調査の目的

この調査は、統計法に基づく基幹統計で、常用労働者の給与、出勤日数、労働時間数及び雇用について、東京都における毎月の変動を明らかにすることを目的としています。

2 調査の対象

本調査の産業分類は、平成25年10月改定の日本標準産業分類に基づき、鉱業、採石業、砂利採取業、建設業、製造業、電気・ガス・熱供給・水道業、情報通信業、運輸業、郵便業、卸売業、小売業、金融業、保険業、不動産業、物品賃貸業、学術研究、専門・技術サービス業、宿泊業、飲食サービス業、生活関連サービス業、娯楽業、教育、学習支援業、医療、福祉、複合サービス事業、サービス業（他に分類されないもの）を大分類としています。

常時5人以上の常用労働者を雇用する民営、公営及び官営の全事業所の中から、産業別、規模別に無作為抽出し、厚生労働大臣が指定した約3,620事業所を対象に調査したものです。

利 用 上 の 注 意

- 「-」は皆無または該当数字がないもの、「0.0」は表章単位未満、「X」は調査事業所が少数であるため公表しないものであることを示しています。
- 「事業所規模5人以上」の統計表には、事業所規模30人以上の事業所を含みます。
- 平成27年1月分調査で対象事業所の抽出替え（事業所規模30人以上の事業所の入れ替え）を行った結果、新・旧両標本による調査結果の間にギャップが生じているため、時系列の比較が行えるよう、賃金指数及び労働時間指数については、平成24年2月まで遡って改定しています。
なお、各実数値や常用雇用指数、パートタイム労働者比率、入職率及び離職率は、ギャップ修正を行っていないため、ご注意ください。
- 平成29年1月分調査から、指数は平成27年平均=100としています。
- 前年比や前年同月比の算出は、指数によることとされているため、実数で計算した場合と必ずしも一致しません。
- 実質賃金指数=名目賃金指数/消費者物価指数*×100
*消費者物価指数は、東京都区部の消費者物価指数（持家の帰属家賃を除く総合）です。
- 指数、前年同月比は、調査対象事業所の抽出替え等に伴い、将来改訂されることがあります。
- 産業分類「鉱業、採石業、砂利採取業」については、調査対象事業所が少ないため公表しません。

目 次

I	調査結果のあらまし	1
II	統計表	
第 1 表	産業、性別常用労働者の 1 人平均月間現金給与額	7
第 2 表	産業、性別常用労働者の 1 人平均月間出勤日数及び実労働時間数	8
第 3 表	産業、性別常用労働者数及びパートタイム労働者比率	9
第 4 表	産業別労働異動率	10
第 5 表	産業、就業形態別常用労働者の 1 人平均月間現金給与額	11
第 6 表	産業、就業形態別常用労働者の 1 人平均月間出勤日数及び実労働時間数	12
第 7 表	産業、就業形態別常用労働者数	13
第 8 表	規模、性別常用労働者の 1 人平均月間現金給与額	14
第 9 表	規模、性別常用労働者の 1 人平均月間出勤日数及び実労働時間数	14
第 10 表	規模、就業形態別常用労働者の 1 人平均月間現金給与額	15
第 11 表	規模、就業形態別常用労働者の 1 人平均月間出勤日数及び実労働時間数	15
第 12 表	名目賃金指数（現金給与総額）	16
第 13 表	名目賃金指数（きまって支給する給与）	17
第 14 表	名目賃金指数（所定内給与）	18
第 15 表	実質賃金指数（現金給与総額）	19
第 16 表	実質賃金指数（きまって支給する給与）	20
第 17 表	労働時間指数（総実労働時間）	21
第 18 表	労働時間指数（所定内労働時間）	22
第 19 表	労働時間指数（所定外労働時間）	23
第 20 表	常用雇用指数	24
	用語の説明	25

調査結果のあらまし(常用労働者)

1 賃金

(1) 事業所規模5人以上

12月の現金給与総額は、規模5人以上で前年同月比0.5%増加の711,798円となった。
 主な産業別に前年同月比を見ると、製造業2.2%増加、情報通信業5.1%減少、卸売業、小売業2.4%増加となった。
 現金給与総額のうち、きまって支給する給与は、前年同月比0.2%増加の327,249円となった。また、所定内給与は、同0.1%増加の304,744円となった。
 主な産業別にきまって支給する給与の前年同月比を見ると、製造業0.2%増加、情報通信業2.8%減少、卸売業、小売業2.5%増加となった。
 実質賃金指数(現金給与総額)は、前年同月比0.7%減少となった。

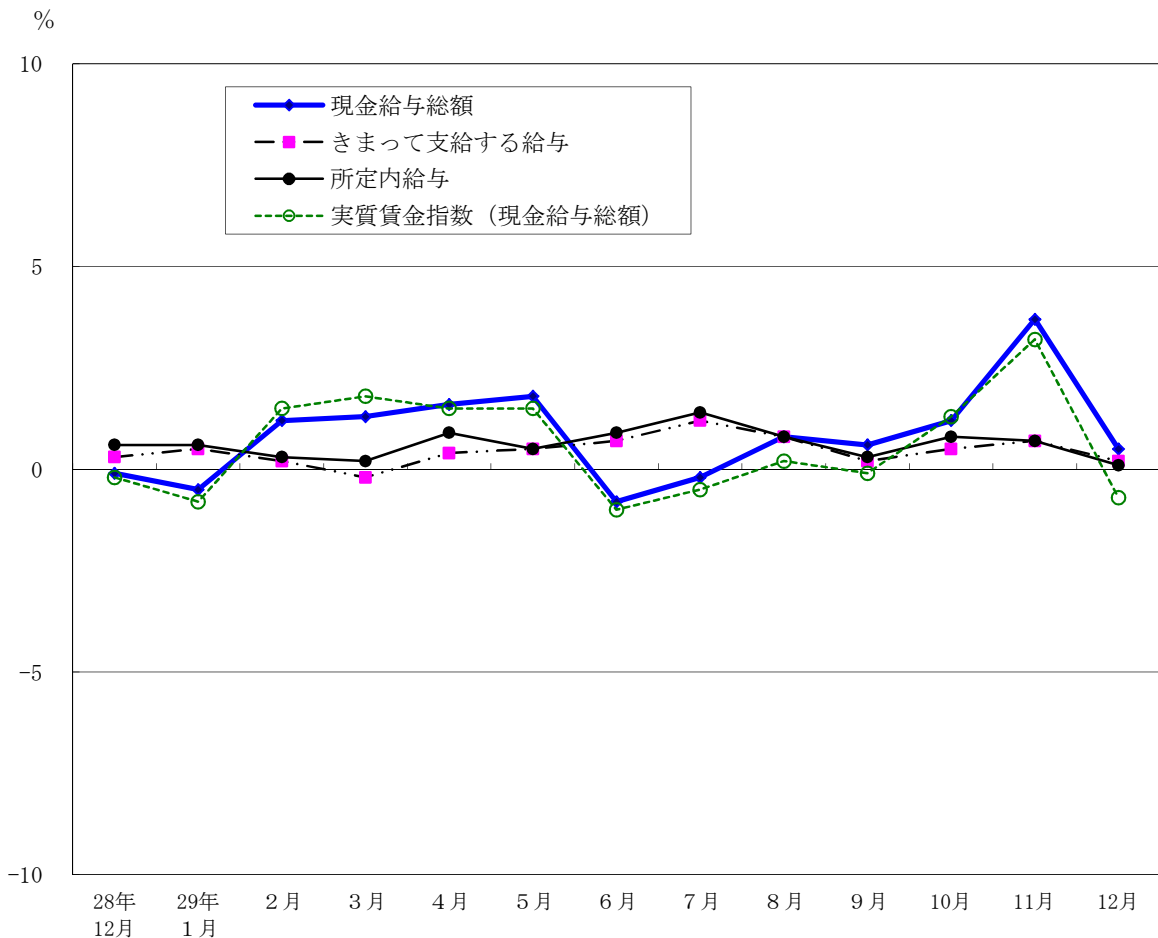
(図1、表1、統計表第15表)

(2) 事業所規模30人以上

12月の現金給与総額は、規模30人以上で前年同月比0.2%増加の827,371円となった。
 主な産業別に前年同月比を見ると、製造業2.0%増加、情報通信業4.6%減少、卸売業、小売業1.0%増加となった。
 現金給与総額のうち、きまって支給する給与は、前年同月比0.4%減少の356,827円となった。また、所定内給与は、同0.5%減少の330,507円となった。
 主な産業別にきまって支給する給与の前年同月比を見ると、製造業0.1%増加、情報通信業2.0%減少、卸売業、小売業1.9%増加となった。
 実質賃金指数(現金給与総額)は、前年同月比1.0%減少となった。

(表1、統計表第15表)

図1 賃金の推移(前年同月比) —調査産業計、5人以上—



平成29年12月分

表1 月間現金給与額

(単位：円・%)

産 業	現金給与総額		きまって支給する給与				特別に支払われた給与	
	前年 同月比		前年 同月比	所定内 与 給	前年 同月比	所定外 与 給		
(事業所規模5人以上)								
調査産業計	711,798	0.5	327,249	0.2	304,744	0.1	22,505	384,549
建設業	917,300	19.4	396,125	1.0	351,818	-1.0	44,307	521,175
製造業	1,041,659	2.2	395,323	0.2	368,569	-0.1	26,754	646,336
電気・ガス・熱供給・水道業	917,472	-20.8	418,748	-8.7	368,936	-10.7	49,812	498,724
情報通信業	848,635	-5.1	398,985	-2.8	365,144	-3.1	33,841	449,650
運輸業, 郵便業	825,250	1.5	386,964	0.6	337,466	2.2	49,498	438,286
卸売業, 小売業	709,447	2.4	318,229	2.5	303,577	2.7	14,652	391,218
金融業, 保険業	1,011,004	0.7	486,856	2.6	453,155	2.4	33,701	524,148
不動産業, 物品賃貸業	897,951	2.0	352,249	-1.7	327,465	-2.2	24,784	545,702
学術研究, 専門・技術サービス業	958,605	3.3	413,685	-1.7	389,750	-2.3	23,935	544,920
宿泊業, 飲食サービス業	181,043	3.1	137,830	2.7	129,157	3.1	8,673	43,213
生活関連サービス業, 娯楽業	340,548	5.6	206,652	2.6	193,992	1.7	12,660	133,896
教育, 学習支援業	802,765	-8.0	304,714	-2.4	295,769	-2.4	8,945	498,051
医療, 福祉	515,037	-4.0	269,797	1.8	256,805	2.0	12,992	245,240
複合サービス事業	950,604	-2.9	334,793	-3.8	317,629	-3.9	17,164	615,811
サービス業(他に分類されないもの)	469,856	-1.7	267,984	-0.1	249,424	0.3	18,560	201,872
(事業所規模30人以上)								
調査産業計	827,371	0.2	356,827	-0.4	330,507	-0.5	26,320	470,544
建設業	1,101,902	26.6	415,926	0.0	363,116	-1.4	52,810	685,976
製造業	1,198,362	2.0	416,851	0.1	386,445	-0.2	30,406	781,511
電気・ガス・熱供給・水道業	974,335	-19.9	430,989	-10.8	378,192	-13.2	52,797	543,346
情報通信業	903,431	-4.6	408,498	-2.0	371,338	-2.1	37,160	494,933
運輸業, 郵便業	887,001	1.6	403,631	1.2	351,624	2.8	52,007	483,370
卸売業, 小売業	869,730	1.0	355,442	1.9	338,184	2.2	17,258	514,288
金融業, 保険業	1,026,053	-1.4	490,807	-1.3	454,658	-1.9	36,149	535,246
不動産業, 物品賃貸業	1,012,510	10.6	377,647	1.6	354,493	1.7	23,154	634,863
学術研究, 専門・技術サービス業	1,030,278	0.3	428,868	-3.9	401,747	-4.0	27,121	601,410
宿泊業, 飲食サービス業	246,992	-3.4	158,283	-4.3	150,233	-2.5	8,050	88,709
生活関連サービス業, 娯楽業	377,462	10.6	210,287	2.9	195,032	0.0	15,255	167,175
教育, 学習支援業	900,916	-6.4	329,558	-0.9	319,349	-0.9	10,209	571,358
医療, 福祉	570,430	-5.9	287,082	1.9	272,171	2.0	14,911	283,348
複合サービス事業	1,120,510	-5.7	352,469	-6.6	330,232	-6.8	22,237	768,041
サービス業(他に分類されないもの)	460,896	-0.3	262,025	-0.9	242,808	-0.7	19,217	198,871

2 労働時間

(1) 事業所規模5人以上

12月の総実労働時間数は、規模5人以上で前年同月比1.0%増加の142.8時間となった。
 総実労働時間数のうち所定内労働時間数は、前年同月比1.0%増加の131.4時間、所定外労働時間数は、同0.7%増加の11.4時間となった。
 主な産業別の所定外労働時間数は、製造業12.4時間（前年同月比8.3%増加）、情報通信業16.5時間（同1.8%減少）、卸売業、小売業8.6時間（同3.4%増加）となった。
 （図2-1、図2-2、表2）

(2) 事業所規模30人以上

12月の総実労働時間数は、規模30人以上で前年同月比1.0%増加の146.0時間となった。
 総実労働時間数のうち所定内労働時間数は、前年同月比1.1%増加の133.5時間、所定外労働時間数は、同0.1%増加の12.5時間となった。
 主な産業別の所定外労働時間数は、製造業13.6時間（前年同月比10.5%増加）、情報通信業17.5時間（同2.6%減少）、卸売業、小売業9.4時間（同0.2%減少）となった。
 （表2）

図2-1 労働時間の推移（前年同月比） — 調査産業計、5人以上 —

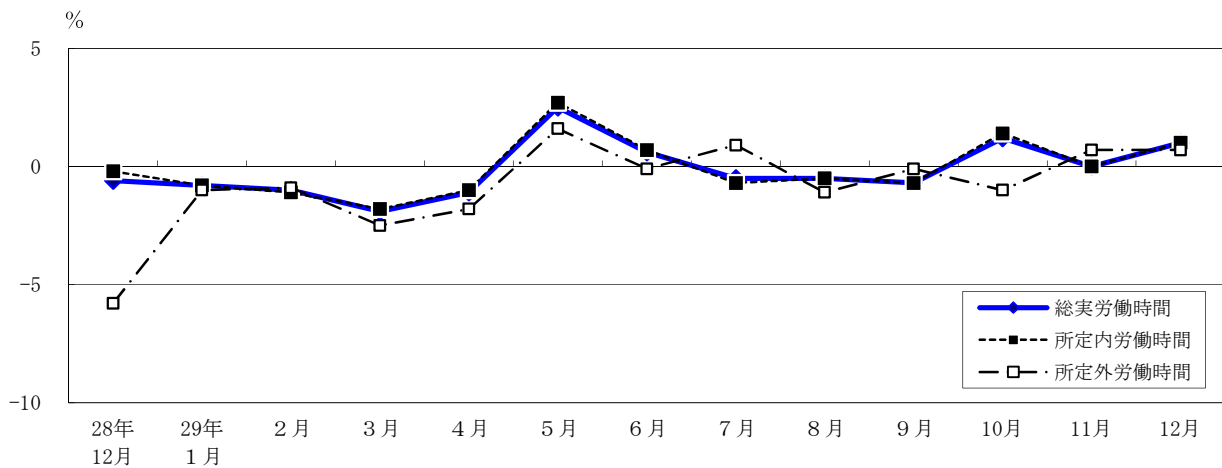
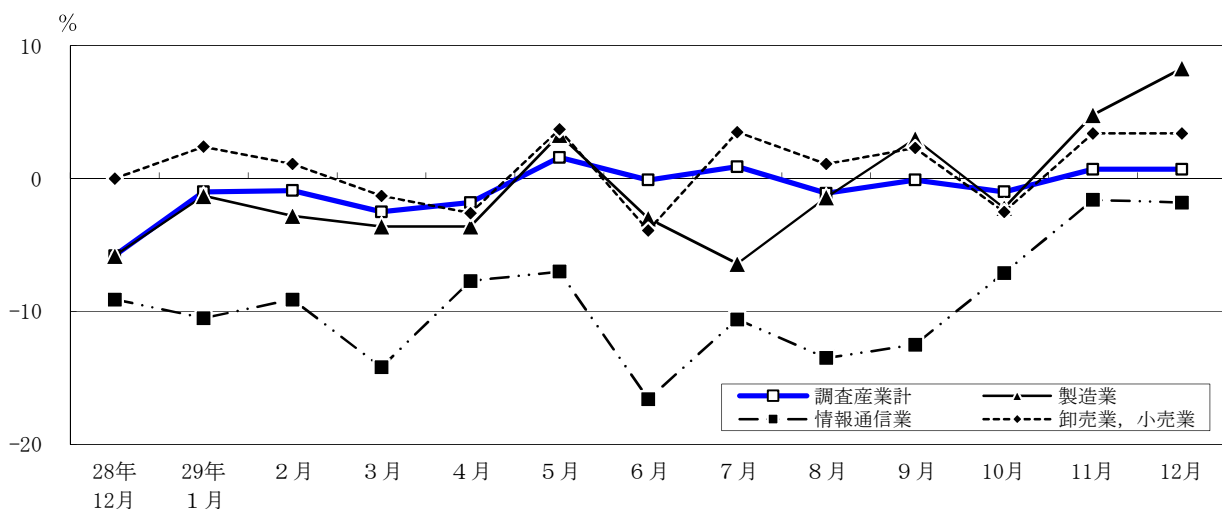


図2-2 所定外労働時間の推移（前年同月比） — 調査産業計及び主な産業、5人以上 —



平成29年12月分

表2 月間出勤日数及び実労働時間数

(単位： 日・時間・%)

産 業	出 勤 日 数	総 実 労 働 時 間 数	前 年	所 定 内	前 年	所 定 外	前 年
			同 月 比	労 働 時 間 数	同 月 比	労 働 時 間 数	同 月 比
(事業所規模5人以上)							
調 査 産 業 計	18.0	142.8	1.0	131.4	1.0	11.4	0.7
建 設 業	20.5	178.3	0.1	158.3	-0.7	20.0	6.8
製 造 業	19.3	159.8	2.7	147.4	2.2	12.4	8.3
電気・ガス・熱供給・水道業	18.2	151.9	-0.8	142.0	2.6	9.9	-33.2
情 報 通 信 業	18.9	160.7	1.6	144.2	1.9	16.5	-1.8
運 輸 業 , 郵 便 業	19.4	164.9	-1.5	146.4	-0.5	18.5	-9.7
卸 売 業 , 小 売 業	18.2	142.3	1.6	133.7	1.5	8.6	3.4
金 融 業 , 保 険 業	18.5	153.4	1.2	136.3	1.3	17.1	1.1
不 動 産 業 , 物 品 賃 貸 業	18.7	153.7	0.0	139.0	-0.7	14.7	8.3
学術研究,専門・技術サービス業	18.4	151.8	1.4	138.0	2.3	13.8	-4.8
宿 泊 業 , 飲 食 サ ー ビ ス 業	14.7	102.7	-0.2	95.2	-0.2	7.5	0.3
生活関連サービス業,娯楽業	16.8	128.7	-0.2	121.0	-1.5	7.7	23.8
教 育 , 学 習 支 援 業	15.0	107.4	6.3	102.4	5.4	5.0	27.7
医 療 , 福 祉	17.0	122.7	-0.3	117.6	0.0	5.1	-6.3
複 合 サ ー ビ ス 事 業	19.2	150.3	-2.2	141.6	-2.2	8.7	-3.9
サービス業(他に分類されないもの)	18.3	141.9	-0.2	131.4	0.0	10.5	-3.9
(事業所規模30人以上)							
調 査 産 業 計	18.2	146.0	1.0	133.5	1.1	12.5	0.1
建 設 業	20.2	179.9	-0.9	157.3	-1.1	22.6	0.7
製 造 業	18.9	158.8	3.1	145.2	2.2	13.6	10.5
電気・ガス・熱供給・水道業	18.1	152.2	-3.2	142.4	0.8	9.8	-38.3
情 報 通 信 業	18.9	161.0	1.3	143.5	1.8	17.5	-2.6
運 輸 業 , 郵 便 業	19.3	164.5	-0.2	146.9	1.0	17.6	-9.3
卸 売 業 , 小 売 業	18.5	146.6	2.3	137.2	2.5	9.4	-0.2
金 融 業 , 保 険 業	18.3	152.6	0.6	134.2	0.6	18.4	1.0
不 動 産 業 , 物 品 賃 貸 業	18.7	151.6	1.4	138.3	1.7	13.3	-2.3
学術研究,専門・技術サービス業	18.2	151.5	0.7	136.3	1.4	15.2	-4.1
宿 泊 業 , 飲 食 サ ー ビ ス 業	15.6	108.4	-1.5	100.4	-1.8	8.0	3.3
生活関連サービス業,娯楽業	16.6	126.6	0.3	117.7	-2.5	8.9	62.1
教 育 , 学 習 支 援 業	15.0	107.0	4.6	102.9	4.5	4.1	6.6
医 療 , 福 祉	17.4	125.0	-0.7	119.3	-0.8	5.7	-0.8
複 合 サ ー ビ ス 事 業	19.5	144.0	-5.7	137.7	-4.2	6.3	-29.5
サービス業(他に分類されないもの)	18.3	141.2	-0.1	130.5	0.3	10.7	-4.4

3 雇用

(1) 事業所規模5人以上

12月の常用労働者数は、規模5人以上で前年同月比1.6%増加の7,541千人となった。主な産業別に前年同月比をみると、製造業0.3%減少、情報通信業3.4%増加、卸売業、小売業1.0%増加となった。

常用労働者中のパートタイム労働者比率は、前年同月と同水準の25.2%となった。
(図3-1、図3-2、表3)

(2) 事業所規模30人以上

12月の常用労働者数は、規模30人以上で前年同月比1.9%増加の5,188千人となった。主な産業別に前年同月比をみると、製造業0.4%減少、情報通信業3.6%増加、卸売業、小売業1.7%増加となった。

常用労働者中のパートタイム労働者比率は、前年同月差0.1ポイント下降し、19.6%となった。

(表3)

図3-1 常用雇用者数の推移（前年同月比） — 調査産業計及び主な産業、5人以上 —

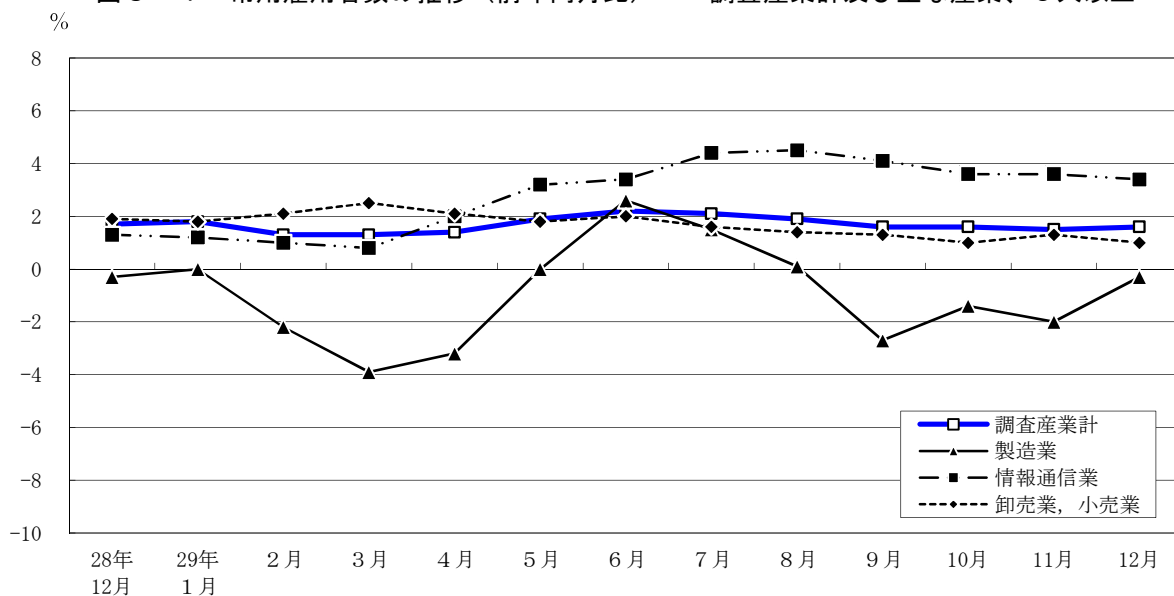
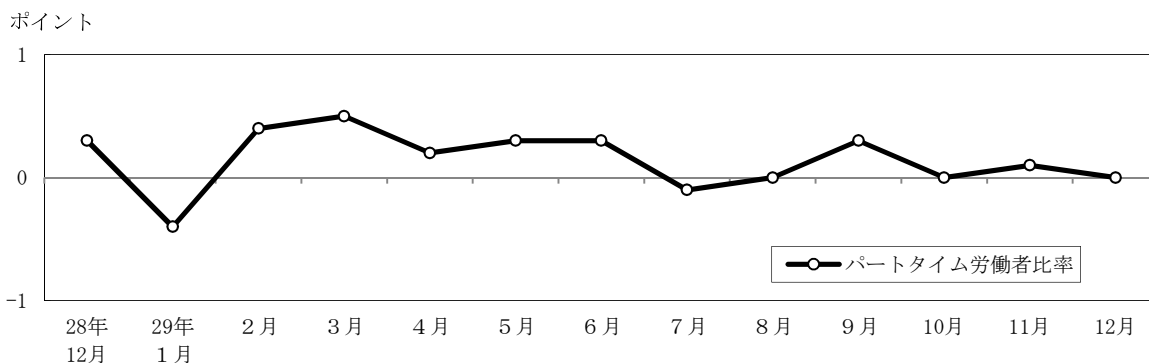


図3-2 パートタイム労働者比率の推移（前年同月差） — 調査産業計、5人以上 —



平成29年12月分

表3 常用雇用者数及び労働異動率

(単位： 人・%・ポイント)

産 業	常 用 労働者数		入 職 率		離 職 率		パートタイム 労働者比率	
		前 年 同 月 比		前 年 同 月 差		前 年 同 月 差		前 年 同 月 差
(事業所規模5人以上)								
調 査 産 業 計	7,541,023	1.6	1.48	-0.09	1.58	0.04	25.2	0.0
建 設 業	352,565	1.3	0.69	-0.06	0.62	-0.26	2.8	0.0
製 造 業	658,219	-0.3	0.86	0.05	0.72	-0.09	7.3	-0.7
電気・ガス・熱供給・水道業	23,249	34.2	0.00	-2.72	0.68	0.57	3.0	-2.7
情 報 通 信 業	803,587	3.4	0.83	0.07	1.12	0.36	3.9	0.6
運 輸 業 , 郵 便 業	454,559	0.5	0.80	-0.19	0.72	-0.23	11.8	0.6
卸 売 業 , 小 売 業	1,465,109	1.0	1.26	-0.20	1.51	0.14	29.7	-0.5
金 融 業 , 保 険 業	396,311	0.7	0.92	0.06	0.98	0.23	7.9	-1.0
不 動 産 業 , 物 品 賃 貸 業	206,314	1.3	0.92	-0.49	1.71	0.44	14.8	0.1
学術研究,専門・技術サービス業	404,933	0.5	0.83	0.11	0.89	0.06	7.8	1.3
宿 泊 業 , 飲 食 サ ー ビ ス 業	658,344	1.4	3.64	-0.86	3.83	0.05	77.0	-0.3
生活関連サービス業,娯楽業	235,880	3.2	2.28	-0.48	2.96	-0.49	48.6	0.5
教 育 , 学 習 支 援 業	438,018	0.9	1.83	0.20	2.37	1.01	37.1	0.6
医 療 , 福 祉	602,722	1.7	1.27	-0.10	1.38	-0.21	34.8	-0.2
複 合 サ ー ビ ス 事 業	20,198	-4.4	0.00	-0.01	1.19	1.19	22.1	5.4
サービス業(他に分類されないもの)	821,015	3.7	2.51	0.40	1.93	-0.53	27.6	0.2
(事業所規模30人以上)								
調 査 産 業 計	5,187,938	1.9	1.27	0.01	1.27	-0.08	19.6	-0.1
建 設 業	218,333	2.0	0.69	0.34	0.56	-0.15	0.4	-0.3
製 造 業	496,721	-0.4	1.03	0.18	0.70	-0.02	5.9	-0.6
電気・ガス・熱供給・水道業	19,939	42.3	0.00	-3.38	0.79	0.65	1.1	-2.5
情 報 通 信 業	676,351	3.6	0.78	0.04	0.86	0.09	3.3	0.3
運 輸 業 , 郵 便 業	373,284	1.1	0.86	-0.10	0.79	-0.20	9.9	-0.1
卸 売 業 , 小 売 業	872,543	1.7	0.87	-0.05	1.14	-0.05	23.6	-1.4
金 融 業 , 保 険 業	333,198	0.5	0.77	-0.16	1.00	0.32	8.2	-0.5
不 動 産 業 , 物 品 賃 貸 業	131,491	-0.4	0.84	-0.42	0.67	-0.46	12.1	-3.4
学術研究,専門・技術サービス業	291,080	-0.2	0.76	-0.09	0.95	0.22	6.1	2.3
宿 泊 業 , 飲 食 サ ー ビ ス 業	224,319	3.0	3.60	-0.01	2.66	-0.79	70.7	1.6
生活関連サービス業,娯楽業	125,935	3.1	1.82	-0.19	2.98	-0.37	48.7	-0.3
教 育 , 学 習 支 援 業	347,279	0.8	2.00	0.12	2.34	0.71	34.2	0.1
医 療 , 福 祉	400,121	0.9	0.86	-0.41	1.24	-0.02	31.3	1.0
複 合 サ ー ビ ス 事 業	6,349	-13.4	0.02	-0.01	1.12	1.11	20.5	13.4
サービス業(他に分類されないもの)	670,995	4.3	2.46	0.38	1.84	-0.73	28.7	-1.0

第1表 産業、性別常用労働者の1人平均月間現金給与額

(事業所規模 5人以上)

(単位：円)

産 業	現金給与総額				きまって支給する給与				所定内給与	所定外給与	特別に支払われた給与			
	計	男	女	計	男	女	計	男			女	計	男	女
調査業	711,798	886,996	465,812	327,249	395,945	230,796	304,744	22,505	384,549	491,051	235,016			
建設業	917,300	985,650	584,182	396,125	424,095	259,806	351,818	44,307	521,175	561,555	324,376			
製造業	1,041,659	1,188,595	681,199	395,323	447,142	268,201	368,569	26,754	646,336	741,453	412,998			
電気・ガス・熱供給・水道業	917,472	920,861	902,187	418,748	432,447	356,974	368,936	49,812	498,724	488,414	545,213			
情報通信業	848,635	920,928	642,838	398,985	430,411	309,526	365,144	33,841	449,650	490,517	333,312			
運輸業,郵便業	825,250	881,456	638,189	386,964	422,229	269,598	337,466	49,498	438,286	459,227	368,591			
卸売業,小売業	709,447	924,485	435,723	318,229	395,672	219,651	303,577	14,652	391,218	528,813	216,072			
金融業,保険業	1,011,004	1,322,616	646,898	486,856	623,139	327,615	453,155	33,701	524,148	699,477	319,283			
不動産業,物品賃貸業	897,951	1,069,970	572,458	352,249	410,738	241,577	327,465	24,784	545,702	659,232	330,881			
学術研究,専門・技術サービス業	958,605	1,098,679	647,655	413,685	467,817	293,518	389,750	23,935	544,920	630,862	354,137			
宿泊業,飲食サービス業	181,043	242,586	130,317	137,830	176,262	106,153	129,157	8,673	43,213	66,324	24,164			
生活関連サービス業,娯楽業	340,548	446,065	259,000	206,652	243,929	177,843	193,992	12,660	133,896	202,136	81,157			
教育,学習支援業	802,765	964,602	656,067	304,714	354,638	259,460	295,769	8,945	498,051	609,964	396,607			
医療,福祉	515,037	680,644	457,731	269,797	363,074	237,520	256,805	12,992	245,240	317,570	220,211			
複合サービス事業	950,604	1,313,142	671,301	334,793	429,577	261,771	317,629	17,164	615,811	883,565	409,530			
サービス業(他に分類されないもの)	469,856	566,782	345,955	267,984	312,289	211,348	249,424	18,560	201,872	254,493	134,607			

(事業所規模 30人以上)

(単位：円)

産 業	現金給与総額				きまって支給する給与				所定内給与	所定外給与	特別に支払われた給与			
	計	男	女	計	男	女	計	男			女	計	男	女
調査業	827,371	1,013,315	545,337	356,827	425,070	253,319	330,507	26,320	470,544	588,245	292,018			
建設業	1,101,902	1,160,279	756,034	415,926	438,699	281,002	363,116	52,810	685,976	721,580	475,032			
製造業	1,198,362	1,358,400	788,849	416,851	469,182	282,943	386,445	30,406	781,511	889,218	505,906			
電気・ガス・熱供給・水道業	974,335	985,341	929,131	430,989	446,303	368,089	378,192	52,797	543,346	539,038	561,042			
情報通信業	903,431	976,222	684,920	408,498	439,345	315,899	371,338	37,160	494,933	536,877	369,021			
運輸業,郵便業	887,001	941,434	707,845	403,631	439,238	286,436	351,624	52,007	483,370	502,196	421,409			
卸売業,小売業	869,730	1,122,340	521,119	355,442	440,126	238,574	338,184	17,258	514,288	682,214	282,545			
金融業,保険業	1,026,053	1,348,457	645,115	490,807	632,388	323,522	454,658	36,149	535,246	716,069	321,593			
不動産業,物品賃貸業	1,012,510	1,220,422	637,770	377,647	448,804	249,395	354,493	23,154	634,863	771,618	388,375			
学術研究,専門・技術サービス業	1,030,278	1,158,159	712,621	428,868	474,811	314,746	401,747	27,121	601,410	683,348	397,875			
宿泊業,飲食サービス業	246,992	348,265	168,927	158,283	205,168	122,142	150,233	8,050	88,709	143,097	46,785			
生活関連サービス業,娯楽業	377,462	518,593	285,293	210,287	259,345	178,248	195,032	15,255	167,175	259,248	107,045			
教育,学習支援業	900,916	1,072,453	733,348	329,558	379,871	280,409	319,349	10,209	571,358	692,582	452,939			
医療,福祉	570,430	751,164	506,397	287,082	375,459	255,770	272,171	14,911	283,348	375,705	250,627			
複合サービス事業	1,120,510	1,353,866	756,728	352,469	413,751	256,936	330,232	22,237	768,041	940,115	499,792			
サービス業(他に分類されないもの)	460,896	552,749	349,852	262,025	303,089	212,382	242,808	19,217	198,871	249,660	137,470			

第2表 産業、性別常用労働者の1人平均月間出勤日数及び実労働時間数

(事業所規模 5人以上)

産業	出勤日数				総実労働時間				所定内労働時間				所定外労働時間			
	計	男	女	日	計	男	女	時間	計	男	女	時間	計	男	女	時間
調査業	18.0	18.8	16.8	142.8	155.8	124.5	131.4	141.4	117.3	11.4	14.4	7.2				
建設業	20.5	20.9	18.8	178.3	183.3	154.4	158.3	160.9	146.0	20.0	22.4	8.4				
製造業	19.3	19.5	18.6	159.8	165.0	147.3	147.4	151.1	138.4	12.4	13.9	8.9				
電気・ガス・熱供給・水道業	18.2	18.3	17.3	151.9	153.5	144.3	142.0	143.1	136.8	9.9	10.4	7.5				
情報通信業	18.9	19.2	18.1	160.7	164.9	148.3	144.2	147.5	134.6	16.5	17.4	13.7				
運輸業	19.4	19.9	17.8	164.9	172.1	140.6	146.4	151.1	130.6	18.5	21.0	10.0				
卸売業	18.2	19.0	17.2	142.3	154.5	126.8	133.7	144.0	120.6	8.6	10.5	6.2				
金融業	18.5	19.1	17.8	153.4	164.1	140.8	136.3	143.0	128.4	17.1	21.1	12.4				
不動産業	18.7	19.3	17.6	153.7	163.2	135.9	139.0	146.3	125.3	14.7	16.9	10.6				
学術研究，専門・技術サービス業	18.4	18.8	17.5	151.8	157.0	140.2	138.0	141.8	129.6	13.8	15.2	10.6				
宿泊業，飲食サービス業	14.7	16.1	13.6	102.7	123.0	85.9	95.2	110.8	82.3	7.5	12.2	3.6				
生活関連サービス業，娯楽業	16.8	17.7	16.1	128.7	140.1	120.1	121.0	130.3	113.9	7.7	9.8	6.2				
教育，学習支援業	15.0	15.2	14.7	107.4	107.5	107.3	102.4	102.7	102.2	5.0	4.8	5.1				
医療，福祉	17.0	17.9	16.8	122.7	138.6	117.4	117.6	131.8	112.8	5.1	6.8	4.6				
複合サービス事業	19.2	19.7	18.8	150.3	157.9	144.5	141.6	147.7	137.0	8.7	10.2	7.5				
サービス業（他に分類されないもの）	18.3	19.0	17.5	141.9	153.0	127.8	131.4	139.9	120.6	10.5	13.1	7.2				

(事業所規模 30人以上)

産業	出勤日数				総実労働時間				所定内労働時間				所定外労働時間			
	計	男	女	日	計	男	女	時間	計	男	女	時間	計	男	女	時間
調査業	18.2	18.8	17.2	146.0	157.0	129.3	133.5	141.7	121.1	12.5	15.3	8.2				
建設業	20.2	20.4	19.1	179.9	182.3	165.1	157.3	157.9	153.5	22.6	24.4	11.6				
製造業	18.9	19.2	18.4	158.8	163.4	147.1	145.2	148.3	137.3	13.6	15.1	9.8				
電気・ガス・熱供給・水道業	18.1	18.2	17.5	152.2	153.5	146.9	142.4	143.3	138.9	9.8	10.2	8.0				
情報通信業	18.9	19.1	18.0	161.0	165.4	147.7	143.5	146.9	133.3	17.5	18.5	14.4				
運輸業	19.3	19.7	17.8	164.5	170.9	143.7	146.9	151.2	133.0	17.6	19.7	10.7				
卸売業	18.5	19.1	17.7	146.6	157.1	132.1	137.2	145.7	125.4	9.4	11.4	6.7				
金融業	18.3	18.9	17.6	152.6	163.0	140.4	134.2	140.6	126.7	18.4	22.4	13.7				
不動産業	18.7	19.5	17.4	151.6	162.1	132.8	138.3	147.0	122.7	13.3	15.1	10.1				
学術研究，専門・技術サービス業	18.2	18.6	17.2	151.5	155.4	141.8	136.3	139.3	128.7	15.2	16.1	13.1				
宿泊業，飲食サービス業	15.6	16.5	15.0	108.4	124.4	96.0	100.4	111.6	91.8	8.0	12.8	4.2				
生活関連サービス業，娯楽業	16.6	17.6	16.0	126.6	138.8	118.5	117.7	128.0	110.9	8.9	10.8	7.6				
教育，学習支援業	15.0	15.2	14.8	107.0	107.4	106.6	102.9	103.1	102.7	4.1	4.3	3.9				
医療，福祉	17.4	18.0	17.3	125.0	138.9	120.0	119.3	131.9	114.8	5.7	7.0	5.2				
複合サービス事業	19.5	19.1	20.0	144.0	145.1	142.4	137.7	136.9	139.0	6.3	8.2	3.4				
サービス業（他に分類されないもの）	18.3	18.9	17.6	141.2	151.7	128.6	130.5	138.3	121.1	10.7	13.4	7.5				

第3表 産業、性別常用労働者数及びパートタイム労働者比率

産 業	前月末労働者数						本月中の増加労働者数						本月中の減少労働者数						本月末労働者数						パートタイム労働者比率					
	人			人			人			人			人			人			人			%			%			%		
	計	男	女	計	男	女	計	男	女	計	男	女	計	男	女	計	男	女	計	男	女	計	男	女	計	男	女	計	男	女
調査業	7,549,047	4,408,138	3,140,909	111,593	56,581	55,012	119,617	59,723	59,894	7,541,023	4,404,996	3,136,027	25.2	14.7	39.8															
建設業	352,286	292,386	59,900	2,447	1,853	594	2,168	1,776	392	352,565	292,463	60,102	2.8	1.0	11.6															
製造業	657,272	467,080	190,192	5,680	3,228	2,452	4,733	2,848	1,885	658,219	467,460	190,759	7.3	2.4	19.2															
電気・ガス・熱供給・水道業	23,408	19,170	4,238	0	0	0	159	152	7	23,249	19,018	4,231	3.0	2.7	4.3															
情報通信業	805,847	596,029	209,818	6,727	4,692	2,035	8,987	5,708	3,279	803,587	595,013	208,574	3.9	1.6	10.5															
運輸業	454,199	349,363	104,836	3,634	2,247	1,387	3,274	2,182	1,092	454,559	349,428	105,131	11.8	9.2	20.4															
卸売業	1,468,831	822,350	646,481	18,508	10,041	8,467	22,230	11,634	10,596	1,465,109	820,757	644,352	29.7	16.9	46.1															
金融業	396,537	213,725	182,812	3,642	1,992	1,650	3,868	1,879	1,989	396,311	213,496	182,815	7.9	1.8	15.0															
不動産業	207,941	135,752	72,189	1,920	1,250	670	3,547	1,731	1,816	206,314	135,271	71,043	14.8	9.2	25.4															
学術研究, 専門・技術サービス業	405,157	279,335	125,822	3,363	2,406	957	3,587	2,576	1,011	404,933	279,165	125,768	7.8	3.5	17.4															
宿泊業, 飲食サービス業	659,586	296,427	363,159	24,041	12,607	11,434	25,283	9,994	15,289	658,344	299,040	359,304	77.0	66.0	86.3															
生活関連サービス業, 娯楽業	237,513	103,961	133,552	5,405	1,935	3,470	7,038	3,490	3,548	235,880	102,406	133,474	48.6	41.0	54.4															
教育, 学習支援業	440,388	209,267	231,121	8,062	4,708	3,354	10,432	5,591	4,841	438,018	208,384	229,634	37.1	33.5	40.5															
医療, 福祉	603,397	155,310	448,087	7,653	1,772	5,881	8,328	2,320	6,008	602,722	154,762	447,960	34.8	20.5	39.7															
複合サービス事業	20,440	8,905	11,535	1	1	0	243	127	116	20,198	8,779	11,419	22.1	4.9	35.3															
サービス業(他に分類されないもの)	816,245	459,078	357,167	20,510	8,191	12,319	15,740	7,715	8,025	821,015	459,554	361,461	27.6	19.0	38.6															

産 業	前月末労働者数						本月中の増加労働者数						本月中の減少労働者数						本月末労働者数						パートタイム労働者比率					
	人			人			人			人			人			人			人			%			%			%		
	計	男	女	計	男	女	計	男	女	計	男	女	計	男	女	計	男	女	計	男	女	計	男	女	計	男	女	計	男	女
調査業	5,187,923	3,127,313	2,060,610	65,783	33,347	32,436	65,768	34,795	30,973	5,187,938	3,125,865	2,062,073	19.6	10.7	33.1															
建設業	218,037	186,563	31,474	1,508	1,259	249	1,212	1,031	181	218,333	186,791	31,542	0.4	0.2	1.7															
製造業	495,098	356,302	138,796	5,078	2,765	2,313	3,455	2,241	1,214	496,721	356,826	139,895	5.9	1.5	17.1															
電気・ガス・熱供給・水道業	20,098	16,175	3,923	0	0	0	159	152	7	19,939	16,023	3,916	1.1	1.2	0.6															
情報通信業	676,890	507,527	169,363	5,298	3,925	1,373	5,837	3,889	1,948	676,351	507,563	168,788	3.3	1.3	9.5															
運輸業	373,020	286,127	86,893	3,203	2,131	1,072	2,939	1,990	949	373,284	286,268	87,016	9.9	8.8	13.5															
卸売業	874,885	507,426	367,459	7,647	3,723	3,924	9,989	5,348	4,641	872,543	505,801	366,742	23.6	11.2	40.8															
金融業	333,966	180,941	153,025	2,586	1,244	1,342	3,354	1,782	1,572	333,198	180,403	152,795	8.2	1.8	15.8															
不動産業	131,273	84,507	46,766	1,100	520	580	882	534	348	131,491	84,493	46,998	12.1	5.5	24.0															
学術研究, 専門・技術サービス業	291,645	207,858	83,787	2,216	1,687	529	2,781	1,935	846	291,080	207,610	83,470	6.1	3.3	13.2															
宿泊業, 飲食サービス業	222,228	96,595	125,633	7,992	3,481	4,511	5,901	2,291	3,610	224,319	97,785	126,534	70.7	58.8	79.9															
生活関連サービス業, 娯楽業	127,406	50,598	76,808	2,325	1,008	1,317	3,796	2,118	1,678	125,935	49,488	76,447	48.7	40.5	54.0															
教育, 学習支援業	348,459	172,097	176,362	6,973	4,221	2,752	8,153	4,617	3,536	347,279	171,701	175,578	34.2	30.5	37.8															
医療, 福祉	401,679	105,176	296,503	3,436	864	2,572	4,994	1,459	3,535	400,121	104,581	295,540	31.3	18.4	35.9															
複合サービス事業	6,420	3,924	2,496	1	1	0	72	70	2	6,349	3,855	2,494	20.5	8.9	38.6															
サービス業(他に分類されないもの)	666,819	365,497	301,322	16,420	6,518	9,902	12,244	5,338	6,906	670,995	366,677	304,318	28.7	20.4	38.6															

第4表 産業別労働異動率

産 業 (事業所規模 5人以上)		入職率 %	離職率 %
調 査	産 業 計	1.48	1.58
建 設	業 業	0.69	0.62
製 造	業 業	0.86	0.72
電 気・ガ ス・熱 供給・水道業		0.00	0.68
情 報 通 信 業		0.83	1.12
運 輸 業 , 郵 便 業		0.80	0.72
卸 売 業 , 小 売 業		1.26	1.51
金 融 業 , 保 険 業		0.92	0.98
不 動 産 業 , 物 品 賃 貸 業		0.92	1.71
学 術 研 究 , 専 門 ・ 技 術 サ ー ビ ス 業		0.83	0.89
宿 泊 業 , 飲 食 サ ー ビ ス 業		3.64	3.83
生 活 関 連 サ ー ビ ス 業 , 娛 楽 業		2.28	2.96
教 育 , 学 習 支 援 業		1.83	2.37
医 療 , 福 祉 社		1.27	1.38
複 合 サ ー ビ ス 事 業		0.00	1.19
サ ー ビ ス 業 (他 に 分 類 さ れ な い も の)		2.51	1.93

産 業 (事業所規模 30人以上)		入職率 %	離職率 %
調 査	産 業 計	1.27	1.27
建 設	業 業	0.69	0.56
製 造	業 業	1.03	0.70
電 気・ガ 斯・熱 供給・水道業		0.00	0.79
情 報 通 信 業		0.78	0.86
運 輸 業 , 郵 便 業		0.86	0.79
卸 売 業 , 小 売 業		0.87	1.14
金 融 業 , 保 険 業		0.77	1.00
不 動 産 業 , 物 品 賃 貸 業		0.84	0.67
学 術 研 究 , 専 門 ・ 技 術 サ ー ビ ス 業		0.76	0.95
宿 泊 業 , 飲 食 サ ー ビ ス 業		3.60	2.66
生 活 関 連 サ ー ビ ス 業 , 娛 楽 業		1.82	2.98
教 育 , 学 習 支 援 業		2.00	2.34
医 療 , 福 祉 社		0.86	1.24
複 合 サ ー ビ ス 事 業		0.02	1.12
サ ー ビ ス 業 (他 に 分 類 さ れ な い も の)		2.46	1.84

第5表 産業、就業形態別常用労働者の1人平均月間現金給与額

(事業所規模 5人以上)

(単位：円)

産業	一般労働者					パートタイム労働者				
	現金給与総額	きまって支給する給与	所定内給与	所定外給与	特別に支払われた給与	現金給与総額	きまって支給する給与	所定内給与	所定外給与	特別に支払われた給与
調査	911,673	401,337	372,586	28,751	510,336	116,723	106,672	102,766	3,906	10,051
建設	940,129	404,192	358,657	45,535	535,937	128,102	117,255	115,421	1,834	10,847
製造	1,110,874	416,173	387,768	28,405	694,701	149,772	126,660	121,185	5,475	23,112
電気・ガス・熱供給・水道業	939,355	425,614	374,329	51,285	513,741	195,754	192,299	191,054	1,245	3,455
情報通信業	877,881	410,194	375,124	35,070	467,687	139,255	127,111	123,088	4,023	12,144
運輸業、郵便業	911,343	417,090	364,039	53,051	494,253	178,884	160,784	137,963	22,821	18,100
卸売業、小売業	957,987	406,941	387,825	19,116	551,046	120,544	108,030	103,954	4,076	12,514
金融業、保険業	1,084,857	516,656	480,217	36,439	568,201	151,665	140,108	138,257	1,851	11,557
不動産業、物品賃貸業	1,037,240	396,909	369,092	27,817	640,331	115,765	101,459	93,704	7,755	14,306
学術研究、専門・技術サービス業	1,022,567	436,058	410,392	25,666	586,509	200,271	148,430	145,021	3,409	51,841
宿泊業、飲食サービス業	491,402	310,111	283,646	26,465	181,291	88,017	86,191	82,850	3,341	1,826
生活関連サービス業、娯楽業	560,386	305,401	283,046	22,355	254,985	106,783	101,647	99,296	2,351	5,136
教育、学習支援業	1,213,423	429,292	415,560	13,732	784,131	111,432	94,990	94,105	885	16,442
医療、福祉業	720,673	351,819	332,829	18,990	368,854	128,667	115,686	113,964	1,722	12,981
複合サービス業（他に分類されないもの）	1,170,019	388,479	368,441	20,038	781,540	188,556	148,337	141,153	7,184	40,219
	599,201	323,426	299,690	23,736	275,775	128,279	121,571	116,679	4,892	6,708

(事業所規模 30人以上)

(単位：円)

産業	一般労働者					パートタイム労働者				
	現金給与総額	きまって支給する給与	所定内給与	所定外給与	特別に支払われた給与	現金給与総額	きまって支給する給与	所定内給与	所定外給与	特別に支払われた給与
調査	997,348	415,548	383,888	31,660	581,800	127,642	115,096	110,762	4,334	12,546
建設	1,105,710	416,967	363,958	53,009	688,743	175,357	162,526	158,052	4,474	12,831
製造	1,262,556	434,603	402,755	31,848	827,953	149,825	126,889	120,029	6,860	22,936
電気・ガス・熱供給・水道業	982,494	433,410	380,071	53,339	549,084	217,489	206,379	203,850	2,529	11,110
情報通信業	929,549	418,014	379,737	38,277	511,535	143,976	131,797	127,134	4,663	12,179
運輸業、郵便業	962,622	428,564	373,871	54,693	534,058	197,754	176,375	148,847	27,528	21,379
卸売業、小売業	1,098,915	429,977	408,738	21,239	668,938	131,156	115,245	110,816	4,429	15,911
金融業、保険業	1,105,014	522,445	483,203	39,242	582,569	147,226	138,678	136,959	1,719	8,548
不動産業、物品賃貸業	1,135,466	416,169	390,189	25,980	719,297	116,015	96,780	94,227	2,553	19,235
学術研究、専門・技術サービス業	1,081,589	445,937	417,408	28,529	635,652	242,622	166,848	161,339	5,509	75,774
宿泊業、飲食サービス業	625,628	330,394	310,512	19,882	295,234	89,031	86,481	83,368	3,113	2,550
生活関連サービス業、娯楽業	633,595	312,358	285,250	27,108	321,237	106,822	102,434	99,704	2,730	4,388
教育、学習支援業	1,308,501	449,813	434,557	15,256	858,688	120,321	99,249	98,705	544	21,072
医療、福祉業	771,455	363,492	342,468	21,024	407,963	129,778	119,589	118,077	1,512	10,189
複合サービス業（他に分類されないもの）	1,367,100	410,133	382,209	27,924	956,967	159,312	127,699	127,631	68	31,613
	592,057	316,199	291,494	24,705	275,858	133,638	126,857	121,335	5,522	6,781

第6表 産業、就業形態別常用労働者の1人平均月間出勤日数及び実労働時間数

(事業所規模 5人以上)

産業	一般労働者				パートタイム労働者			
	出勤日数	総実労働時間 時	所定労働時間 時間	所定外労働時間 時間	出勤日数	総実労働時間 時	所定労働時間 時間	所定外労働時間 時間
調査	19.5	163.3	149.1	14.2	13.5	81.6	78.7	2.9
建設	20.7	181.1	160.5	20.6	13.9	84.1	82.6	1.5
製造	19.5	163.5	150.4	13.1	16.3	113.3	109.1	4.2
電気・ガス・熱供給・水道業	18.2	153.0	142.8	10.2	15.4	115.0	114.5	0.5
情報通信業	19.1	163.6	146.6	17.0	13.4	88.6	85.8	2.8
運輸業	19.8	170.9	151.7	19.2	16.4	119.9	106.5	13.4
卸売業	19.7	163.8	153.1	10.7	14.7	91.4	87.9	3.5
金融業	18.8	158.1	139.6	18.5	15.3	98.7	97.8	0.9
不動産業	19.7	166.0	149.6	16.4	13.5	84.9	79.8	5.1
学術研究、専門・技術サービス業	18.8	156.5	141.8	14.7	13.7	95.8	93.4	2.4
宿泊業、飲食サービス業	21.6	193.2	170.7	22.5	12.7	75.6	72.6	3.0
生活関連サービス業、娯楽業	20.6	171.3	157.4	13.9	12.7	83.4	82.3	1.1
教育	18.7	144.3	136.8	7.5	8.7	45.2	44.5	0.7
医療	19.4	152.7	145.5	7.2	12.7	66.7	65.3	1.4
複合サービス業	19.4	157.0	146.9	10.1	18.5	127.2	123.3	3.9
サービス業(他に分類されないもの)	19.3	160.5	147.1	13.4	15.7	92.9	90.1	2.8

(事業所規模 30人以上)

産業	一般労働者				パートタイム労働者			
	出勤日数	総実労働時間 時	所定労働時間 時間	所定外労働時間 時間	出勤日数	総実労働時間 時	所定労働時間 時間	所定外労働時間 時間
調査	19.2	160.9	146.1	14.8	14.1	84.5	81.6	2.9
建設	20.2	180.1	157.5	22.6	16.0	106.1	104.8	1.3
製造	19.1	161.3	147.2	14.1	16.3	118.1	112.9	5.2
電気・ガス・熱供給・水道業	18.1	152.5	142.6	9.9	14.2	128.3	127.4	0.9
情報通信業	19.0	163.5	145.5	18.0	13.5	88.9	86.6	2.3
運輸業	19.5	168.3	150.5	17.8	16.8	129.9	114.1	15.8
卸売業	19.4	161.4	150.1	11.3	15.8	98.9	95.4	3.5
金融業	18.6	157.7	137.8	19.9	15.0	95.7	94.7	1.0
不動産業	19.2	161.1	146.2	14.9	15.1	83.0	81.3	1.7
学術研究、専門・技術サービス業	18.5	154.9	139.0	15.9	13.4	98.7	94.9	3.8
宿泊業、飲食サービス業	20.4	178.9	157.6	21.3	13.7	79.0	76.6	2.4
生活関連サービス業、娯楽業	20.1	167.7	151.9	15.8	13.0	83.2	81.6	1.6
教育	18.7	141.4	135.3	6.1	7.9	41.2	40.9	0.3
医療	19.3	151.6	144.0	7.6	13.4	66.4	64.9	1.5
複合サービス業	19.8	150.7	142.8	7.9	18.2	118.1	118.0	0.1
サービス業(他に分類されないもの)	19.2	159.7	145.9	13.8	16.2	95.2	92.2	3.0

第7表 産業、就業形態別常用労働者数

産 業	一 般 労 働 者										ハートタイム労働者											
	前	本	本	前	本	本	前	本	本	前	本	本	前	本	本	前	本	本	前	本	本	
	月	月	月	月	月	月	月	月	月	月	月	月	月	月	月	月	月	月	月	月	月	月
調 査	5,652,780	47,649	57,231	5,643,197	1,896,267	63,944	62,386	1,897,826														
建 設	342,445	2,285	2,139	342,590	9,841	162	29	9,975														
製 造	610,414	4,168	4,111	610,340	46,858	1,512	622	47,879														
電 気	22,721	0	159	22,563	687	0	0	686														
情 報	773,705	5,590	7,425	772,002	32,142	1,137	1,562	31,585														
運 輸	400,831	2,539	2,372	401,110	53,368	1,095	902	53,449														
卸 売	1,033,794	7,659	11,867	1,029,399	435,037	10,849	10,363	435,710														
金 融	365,062	3,172	3,194	365,040	31,475	470	674	31,271														
不 動	175,828	1,201	1,221	175,809	32,113	719	2,326	30,505														
学 術	373,684	2,194	2,488	373,393	31,473	1,169	1,099	31,540														
宿 泊	152,820	2,482	4,390	151,111	506,766	21,559	20,893	507,233														
生 活	122,721	1,894	3,392	121,242	114,792	3,511	3,646	114,638														
教 育	275,675	679	960	275,392	164,713	7,383	9,472	162,626														
医 療	394,045	3,234	4,157	393,123	209,352	4,419	4,171	209,599														
複 合	15,812	1	71	15,741	4,628	0	172	4,457														
サ ー	593,223	10,551	9,285	594,342	223,022	9,959	6,455	226,673														
ビ ス																						
業 (他に分類されないもの)																						

産 業	一 般 労 働 者										ハートタイム労働者											
	前	本	本	前	本	本	前	本	本	前	本	本	前	本	本	前	本	本	前	本	本	
	月	月	月	月	月	月	月	月	月	月	月	月	月	月	月	月	月	月	月	月	月	月
調 査	4,174,851	34,881	36,362	4,173,139	1,013,072	30,902	29,406	1,014,799														
建 設	217,136	1,496	1,183	217,448	901	12	29	885														
製 造	467,066	3,751	3,242	467,534	28,032	1,327	213	29,187														
電 気	19,884	0	159	19,726	214	0	0	213														
情 報	654,325	4,413	4,946	653,924	22,565	885	891	22,427														
運 輸	336,162	2,423	2,229	336,356	36,858	780	710	36,928														
卸 売	667,232	4,465	5,281	666,371	207,653	3,182	4,708	206,172														
金 融	306,354	2,197	2,742	305,809	27,612	389	612	27,389														
不 動	115,502	756	689	115,570	15,771	344	193	15,921														
学 術	273,859	1,487	2,122	273,226	17,786	729	659	17,854														
宿 泊	65,796	1,074	1,112	65,656	156,432	6,918	4,789	158,663														
生 活	65,582	1,382	2,407	64,577	61,824	943	1,389	61,358														
教 育	228,574	412	481	228,503	119,885	6,561	7,672	118,776														
医 療	275,835	1,722	2,781	274,777	125,844	1,714	2,213	125,344														
複 合	5,117	1	72	5,045	1,303	0	0	1,304														
サ ー	476,427	9,302	6,916	478,617	190,392	7,118	5,328	192,378														
ビ ス																						
業 (他に分類されないもの)																						

第8表 規模、性別常用労働者の1人平均月間現金給与額

(単位：円)

規模	現金給与総額				きまって支給する給与				所定内給与		所定外給与		特別に支払われた給与			
	計	男	女	計	男	女	計	男	女	計	男	女	計	男	女	
																計
500人以上	1,032,871	1,250,761	672,614	412,716	484,984	293,230	379,563	33,153	620,155	765,777	379,384					
100～499人	809,117	970,982	529,329	358,200	417,822	255,143	329,604	28,596	450,917	553,160	274,186					
100人以上	914,815	1,101,995	598,013	383,953	449,272	273,400	353,204	30,749	530,862	652,723	324,613					
30～99人	664,519	826,047	463,575	306,310	373,961	222,150	288,239	18,071	358,209	452,086	241,425					
5～29人	457,426	578,438	313,624	262,148	324,803	187,694	248,040	14,108	195,278	253,635	125,930					
30人以上	827,371	1,013,315	545,337	356,827	425,070	253,319	330,507	26,320	470,544	588,245	292,018					
5人以上	711,798	886,996	465,812	327,249	395,945	230,796	304,744	22,505	384,549	491,051	235,016					

第9表 規模、性別常用労働者の1人平均月間出勤日数及び実労働時間数

規模	出勤日数				総実労働時間				所定内労働時間				所定外労働時間			
	計	男	女	計	男	女	計	男	女	計	男	女	計	男	女	
																日
500人以上	18.1	18.5	17.4	148.5	155.7	136.6	134.5	139.7	126.0	14.0	16.0	10.6				
100～499人	18.5	19.0	17.5	150.4	160.5	133.0	137.1	144.3	124.6	13.3	16.2	8.4				
100人以上	18.3	18.8	17.5	149.5	158.2	134.7	135.9	142.1	125.3	13.6	16.1	9.4				
30～99人	18.0	18.9	16.8	139.3	154.2	121.0	129.1	140.8	114.7	10.2	13.4	6.3				
5～29人	17.5	18.9	16.0	135.8	153.1	115.1	126.7	140.8	109.9	9.1	12.3	5.2				
30人以上	18.2	18.8	17.2	146.0	157.0	129.3	133.5	141.7	121.1	12.5	15.3	8.2				
5人以上	18.0	18.8	16.8	142.8	155.8	124.5	131.4	141.4	117.3	11.4	14.4	7.2				

第10表 規模、就業形態別常用労働者の1人平均月間現金給与額

調査産業計

(単位：円)

規模	一般労働者				パートタイム労働者					
	現金給与 総額	きま つて支 給す る給 与	所 定 内 給 与	所 定 外 給 与	現金給与 総額	きま つて支 給す る給 与	所 定 内 給 与	所 定 外 給 与	特別に支払 われた給与	
500人以上	1,164,025	454,550	417,490	37,060	709,475	138,697	127,506	120,989	6,517	11,191
100～499人	946,430	406,600	373,280	33,320	539,830	138,304	121,754	116,236	5,518	16,550
100人以上	1,051,899	429,841	394,708	35,133	622,058	138,463	124,070	118,150	5,920	14,393
30～99人	877,432	384,128	360,101	24,027	493,304	116,837	106,136	103,386	2,750	10,701
5～29人	669,062	361,093	340,578	20,515	307,969	104,186	97,000	93,585	3,415	7,186
30人以上	997,348	415,548	383,888	31,660	581,800	127,642	115,096	110,762	4,334	12,546
5人以上	911,673	401,337	372,586	28,751	510,336	116,723	106,672	102,766	3,906	10,051

第11表 規模、就業形態別常用労働者の1人平均月間出勤日数及び実労働時間数

調査産業計

規模	一般労働者				パートタイム労働者			
	出勤日数 日	総実労働 時間 時	所 定 内 労働時間 時間	所 定 外 労働時間 時間	出勤日数 日	総実労働 時間 時	所 定 内 労働時間 時間	所 定 外 労働時間 時間
500人以上	18.8	157.7	142.2	15.5	13.4	85.6	82.3	3.3
100～499人	19.2	162.6	147.2	15.4	14.8	90.9	87.5	3.4
100人以上	19.0	160.3	144.8	15.5	14.2	88.8	85.4	3.4
30～99人	19.5	162.4	149.1	13.3	13.9	80.2	77.8	2.4
5～29人	20.4	170.1	157.4	12.7	12.8	78.3	75.3	3.0
30人以上	19.2	160.9	146.1	14.8	14.1	84.5	81.6	2.9
5人以上	19.5	163.3	149.1	14.2	13.5	81.6	78.7	2.9

第12表 名目賃金指数 (現金給与総額)

年 月	(事業所規模5人以上)											(平成27年平均=100)										
	調査産業計	前年同月比	建設業	製造業	電気・ガス・熱供給・水道業	情報通信業	運輸業、郵便業	卸売業、小売業	金融業、保険業	不動産業、物品賃貸業	学術研究、専門・技術サービス業	宿泊業、飲食サービス業	生活関連サービス業、娯楽業	教育、学習支援業	医療、福祉	複合サービス事業	サービス業(他に分類されないもの)					
平成23年平均	100.1	-1.1	101.4	99.8	106.8	109.4	91.2	96.1	91.4	88.4	102.7	103.3	109.7	111.1	107.0	89.4	91.8					
平成24年平均	99.5	-0.6	99.0	97.2	104.5	107.9	94.1	97.5	91.5	86.3	104.9	102.9	115.6	104.1	104.1	84.0	93.5					
平成25年平均	100.0	0.5	98.3	96.7	99.3	105.5	100.3	98.0	96.7	94.5	99.5	98.9	112.7	107.6	103.4	92.7	95.4					
平成26年平均	99.9	-0.1	98.6	98.6	96.3	101.9	102.8	98.7	99.1	100.4	99.8	97.4	110.6	101.6	101.3	97.8	97.6					
平成27年平均	100.0	0.1	100.0	100.0	100.0	100.0	100.0	100.0	100.0	100.0	100.0	100.0	100.0	100.0	100.0	100.0	100.0					
平成28年平均	100.4	0.4	101.6	100.1	106.3	101.5	102.5	101.5	96.8	102.7	103.9	94.5	93.2	106.4	97.8	103.0	96.8					
平成28年 12月	174.2	-0.1	159.7	197.4	206.7	178.5	179.0	180.4	153.3	199.7	180.9	112.8	128.6	224.0	165.3	221.4	145.6					
平成29年 1月	84.0	-0.5	81.3	79.1	82.1	88.9	85.6	88.5	75.0	78.4	82.5	86.7	87.8	87.0	83.1	76.7	84.6					
平成29年 2月	83.1	1.2	85.7	78.8	82.0	81.4	82.1	84.7	84.0	85.5	86.4	85.6	82.4	81.7	85.3	74.5	81.0					
平成29年 3月	91.2	1.3	88.5	85.1	83.3	88.7	84.8	98.4	102.9	88.6	88.6	91.0	89.0	89.3	100.0	74.7	84.1					
平成29年 4月	87.4	1.6	86.7	85.4	105.8	83.1	91.9	91.1	78.1	95.4	92.9	90.0	88.9	86.1	91.9	83.5	83.2					
平成29年 5月	88.8	1.8	92.2	78.5	80.0	86.8	80.5	85.9	133.0	82.5	82.3	89.3	84.9	81.6	87.7	75.0	85.8					
平成29年 6月	148.5	-0.8	137.5	151.9	179.9	154.6	143.4	150.4	169.1	152.9	158.8	104.9	114.7	173.8	133.3	177.4	126.3					
平成29年 7月	113.4	-0.2	124.3	126.5	86.6	113.5	118.7	124.0	88.8	118.7	108.0	106.2	101.3	105.9	108.7	102.5	104.9					
平成29年 8月	84.1	0.8	92.0	78.9	81.8	81.3	87.2	85.0	81.1	81.0	89.6	91.9	89.5	80.3	86.3	73.3	83.5					
平成29年 9月	83.8	0.6	85.1	84.4	91.1	83.7	87.3	84.4	81.8	82.3	82.4	88.3	84.0	82.1	84.0	73.0	83.2					
平成29年 10月	84.6	1.2	87.4	81.0	84.0	80.1	90.4	85.1	77.7	83.4	94.6	90.6	86.9	84.8	90.1	82.4	83.7					
平成29年 11月	90.5	3.7	98.5	91.2	91.2	97.9	93.2	90.9	89.4	86.8	81.3	90.0	84.1	82.3	95.4	87.0	86.4					
平成29年 12月	175.1	0.5	190.7	201.8	163.7	169.4	181.7	184.8	154.4	203.7	186.9	116.3	135.8	206.1	158.7	215.0	143.1					
前年同月比 (%)	-	-	19.4	2.2	-20.8	-5.1	1.5	2.4	0.7	2.0	3.3	3.1	5.6	-8.0	-4.0	-2.9	-1.7					

年 月	(事業所規模30人以上)											(平成27年平均=100)										
	調査産業計	前年同月比	建設業	製造業	電気・ガス・熱供給・水道業	情報通信業	運輸業、郵便業	卸売業、小売業	金融業、保険業	不動産業、物品賃貸業	学術研究、専門・技術サービス業	宿泊業、飲食サービス業	生活関連サービス業、娯楽業	教育、学習支援業	医療、福祉	複合サービス事業	サービス業(他に分類されないもの)					
平成23年平均	100.4	-0.7	103.1	99.7	108.9	110.2	90.0	95.3	89.1	92.0	104.0	118.1	106.8	110.4	107.4	84.0	92.7					
平成24年平均	99.6	-0.9	99.2	96.4	106.6	108.3	93.7	97.2	90.4	89.3	106.6	117.5	114.9	103.9	104.1	81.0	93.2					
平成25年平均	100.0	0.5	98.9	95.0	101.5	106.1	98.6	99.4	96.0	92.9	99.9	109.8	117.9	105.9	102.8	91.7	95.2					
平成26年平均	100.3	0.3	97.8	97.4	98.4	102.8	101.6	99.8	99.1	98.5	98.5	104.6	113.3	100.4	101.5	91.0	100.4					
平成27年平均	100.0	-0.4	100.0	100.0	100.0	100.0	100.0	100.0	100.0	100.0	100.0	100.0	100.0	100.0	100.0	100.0	100.0					
平成28年平均	100.1	0.2	100.5	99.5	106.7	101.0	102.5	101.0	96.7	102.0	103.1	102.7	87.2	103.3	95.8	104.7	97.9					
平成28年 12月	180.4	0.3	164.2	207.8	215.2	182.1	182.6	192.0	150.4	195.7	182.2	141.7	122.1	220.4	166.3	245.5	146.0					
平成29年 1月	82.2	-1.0	78.4	75.7	85.2	88.3	84.0	85.4	73.8	78.3	82.8	87.4	82.4	85.7	78.8	71.8	86.5					
平成29年 2月	80.6	1.3	84.6	75.5	84.9	79.9	80.5	82.7	72.6	92.0	84.3	90.6	72.9	79.5	82.1	71.7	82.2					
平成29年 3月	89.7	0.6	89.7	83.2	86.6	87.9	83.8	100.9	92.8	87.1	83.7	94.0	76.2	86.4	99.1	76.5	84.5					
平成29年 4月	85.6	1.8	85.3	83.6	113.1	81.2	91.1	90.6	74.9	102.0	88.5	94.8	80.4	84.9	80.3	80.3	83.5					
平成29年 5月	87.6	1.5	93.4	75.3	82.4	85.5	79.1	83.7	129.7	84.6	79.7	90.4	75.5	80.2	74.5	87.6						
平成29年 6月	156.8	-0.4	152.7	158.6	191.6	160.9	149.3	168.1	167.4	171.4	166.2	113.4	100.7	172.6	134.7	142.0	126.9					
平成29年 7月	111.6	0.1	127.7	125.2	85.0	113.6	117.4	121.3	86.4	113.8	102.1	117.4	91.9	105.2	104.0	142.9	104.1					
平成29年 8月	81.1	0.5	90.2	74.7	84.7	80.2	86.3	82.1	73.2	82.2	84.8	88.8	81.2	78.7	82.1	74.2	84.0					
平成29年 9月	82.0	0.7	81.5	81.7	90.8	83.8	85.3	82.3	79.3	84.5	77.5	89.2	74.8	80.7	78.8	73.0	84.8					
平成29年 10月	82.8	0.9	85.9	79.1	86.9	79.7	90.1	83.6	72.7	82.5	92.3	89.8	79.3	83.2	87.0	80.1	84.0					
平成29年 11月	89.5	4.2	96.7	90.6	85.1	99.6	93.1	88.5	88.6	83.6	76.2	87.8	76.6	80.0	92.1	73.9	88.9					
平成29年 12月	180.7	0.2	207.9	212.0	172.3	173.8	185.6	194.0	148.3	216.4	182.8	136.9	135.0	206.4	156.5	231.4	145.6					
前年同月比 (%)	-	-	26.6	2.0	-19.9	-4.6	1.6	1.0	-1.4	10.6	0.3	-3.4	10.6	-6.4	-5.9	-5.7	-0.3					

第13表 名目賃金指数 (きまって支給する給与)

年 月	(事業所規模5人以上)											(平成27年平均=100)										
	調査産業計	前年同月比	建設業	製造業	電気・ガス・熱供給・水道業	情報通信業	運輸業・郵便業	卸売業・小売業	金融業・保険業	不動産業・物品賃貸業	学術研究・専門・技術サービス業	宿泊業・飲食サービス業	生活関連サービス業・娯楽業	教育・学習支援業	医療・福祉	複合サービス事業	サービス業(他に分類されないもの)					
平成23年平均	100.5	-1.3	102.7	101.2	111.9	107.7	93.4	96.6	93.5	89.3	106.5	104.2	106.7	108.4	105.9	94.2	91.8					
平成24年平均	100.9	0.4	104.0	100.7	104.2	108.4	94.2	98.1	94.7	87.0	106.8	103.2	110.2	104.7	105.5	89.5	95.1					
平成25年平均	100.3	-0.6	101.5	100.0	102.4	103.8	98.9	98.4	96.8	93.7	102.0	98.4	106.9	105.2	104.5	93.7	96.0					
平成26年平均	99.5	-0.7	99.4	100.4	97.5	99.6	101.2	98.5	99.1	99.7	101.0	96.4	105.7	100.0	101.0	99.8	97.6					
平成27年平均	100.0	0.4	100.0	100.0	100.0	100.0	100.0	100.0	100.0	100.0	100.0	100.0	100.0	100.0	100.0	100.0	100.0					
平成28年平均	100.0	0.0	101.0	100.4	106.2	100.7	100.9	100.3	99.0	100.3	102.2	94.9	91.8	104.7	98.7	101.5	97.7					
平成28年 12月	100.1	0.3	100.4	100.8	104.4	102.9	103.4	101.3	98.4	102.3	102.5	92.9	88.5	103.0	97.5	103.9	96.2					
平成29年 1月	99.3	0.5	98.3	101.5	103.3	101.6	98.2	102.1	99.7	96.5	100.1	91.8	91.2	103.5	97.7	101.4	93.4					
平成29年 2月	100.1	0.2	102.2	102.3	104.2	99.9	99.6	101.9	101.0	107.1	100.5	91.6	89.2	104.2	100.3	98.5	93.7					
平成29年 3月	100.6	-0.2	102.0	102.0	105.8	100.7	99.2	102.0	102.0	101.5	102.3	94.6	91.9	105.6	98.7	98.7	95.0					
平成29年 4月	101.8	0.4	103.7	103.0	109.0	102.5	101.2	103.1	103.7	100.8	102.9	94.5	94.3	106.1	104.4	102.3	94.2					
平成29年 5月	99.7	0.5	98.3	101.7	102.0	98.4	96.9	102.3	99.9	96.3	99.4	95.4	92.0	103.8	102.8	98.3	96.1					
平成29年 6月	100.7	0.7	101.0	102.3	102.3	102.0	100.2	102.7	100.2	100.9	101.9	99.6	93.4	100.0	101.0	98.8	93.9					
平成29年 7月	101.1	1.2	101.3	100.7	104.0	103.0	103.9	101.5	97.4	97.4	101.5	98.5	91.1	102.1	101.8	99.1	96.3					
平成29年 8月	100.1	0.8	100.4	100.5	104.0	99.5	101.4	102.0	103.0	98.9	99.9	97.0	90.6	102.4	101.0	96.6	95.9					
平成29年 9月	100.3	0.2	103.0	101.0	113.3	101.4	101.9	102.6	99.9	100.2	100.2	94.5	91.4	103.9	99.2	96.5	96.0					
平成29年 10月	100.8	0.5	104.7	101.8	105.5	99.4	103.7	102.6	100.2	101.1	100.9	96.0	93.5	104.0	103.2	99.8	95.7					
平成29年 11月	100.9	0.7	102.0	102.2	104.4	102.3	104.2	104.0	101.0	102.7	99.2	94.9	86.7	101.6	101.9	97.4	96.7					
平成29年 12月	100.3	0.2	101.4	101.0	95.3	100.0	104.0	103.8	101.0	100.6	100.8	95.4	90.8	100.5	99.3	100.0	96.1					
前年同月比 (%)	-	-	1.0	0.2	-8.7	-2.8	0.6	2.5	2.6	-1.7	-1.7	2.7	2.6	-2.4	1.8	-3.8	-0.1					

年 月	(事業所規模30人以上)											(平成27年平均=100)										
	調査産業計	前年同月比	建設業	製造業	電気・ガス・熱供給・水道業	情報通信業	運輸業・郵便業	卸売業・小売業	金融業・保険業	不動産業・物品賃貸業	学術研究・専門・技術サービス業	宿泊業・飲食サービス業	生活関連サービス業・娯楽業	教育・学習支援業	医療・福祉	複合サービス事業	サービス業(他に分類されないもの)					
平成23年平均	100.3	-1.3	103.9	100.5	113.2	108.7	92.5	94.8	91.5	92.6	108.1	118.0	103.6	107.2	106.5	90.3	91.4					
平成24年平均	100.8	0.5	104.8	100.6	105.9	108.9	93.8	96.3	93.8	90.1	107.4	117.7	108.2	104.1	106.3	86.7	94.2					
平成25年平均	100.2	-0.6	102.0	99.1	104.8	104.7	98.2	98.5	96.4	92.0	102.1	108.7	109.3	102.9	104.1	94.1	95.6					
平成26年平均	99.8	-0.4	99.6	99.8	99.4	100.4	100.6	98.7	99.3	92.1	99.0	103.1	108.2	98.4	101.4	96.8	99.9					
平成27年平均	100.0	0.2	100.0	100.0	100.0	100.0	100.0	100.0	100.0	100.0	100.0	100.0	100.0	100.0	100.0	100.0	100.0					
平成28年平均	99.7	-0.3	99.6	99.8	106.9	100.4	101.1	98.9	99.1	100.6	101.5	102.1	86.7	101.9	97.2	104.0	98.5					
平成28年 12月	99.8	0.2	99.3	100.1	108.7	102.4	103.4	100.3	98.5	101.8	101.1	102.3	83.2	99.0	94.3	105.4	97.8					
平成29年 1月	99.3	0.6	98.2	100.9	106.8	101.4	98.5	101.8	98.9	99.0	97.7	96.1	87.1	102.2	95.4	97.0	94.0					
平成29年 2月	100.0	0.5	102.4	101.4	108.0	100.0	99.3	101.9	97.8	113.0	98.5	100.6	81.6	102.6	98.4	97.0	94.5					
平成29年 3月	100.4	-0.3	103.5	101.4	110.0	100.6	99.2	101.8	99.1	104.9	101.2	97.1	84.6	103.9	99.2	103.4	96.0					
平成29年 4月	101.4	0.1	104.6	102.4	113.5	102.3	101.1	102.6	100.3	104.1	101.4	101.4	87.9	105.6	101.5	100.8	94.2					
平成29年 5月	99.0	0.3	97.9	101.1	104.8	97.7	96.5	101.1	97.1	98.1	98.0	100.4	84.4	103.2	100.0	100.3	96.7					
平成29年 6月	99.8	0.4	100.7	101.0	105.8	102.2	100.0	102.5	96.5	101.7	99.8	103.1	86.9	97.9	97.2	98.8	94.2					
平成29年 7月	100.7	1.4	100.5	99.6	108.3	103.9	102.4	103.4	98.0	103.2	98.4	100.7	82.3	101.8	98.8	100.2	97.2					
平成29年 8月	99.7	0.8	99.8	99.7	107.9	99.9	101.5	102.3	99.4	103.4	97.5	97.8	81.7	101.8	98.3	100.3	96.8					
平成29年 9月	99.9	0.2	101.1	99.5	115.7	103.1	101.9	102.6	96.2	103.5	97.0	98.9	84.7	103.3	95.8	98.6	97.1					
平成29年 10月	100.5	0.4	104.7	101.5	108.9	100.6	104.1	102.6	97.5	102.9	97.5	96.3	87.6	103.2	100.8	100.2	96.7					
平成29年 11月	100.8	0.9	100.5	102.1	108.4	103.6	104.5	104.1	98.6	104.3	95.6	97.2	81.1	100.7	98.9	99.8	97.9					
平成29年 12月	99.4	-0.4	99.3	100.2	97.0	100.4	104.6	102.2	97.2	103.4	97.2	97.9	85.6	98.1	96.1	98.4	96.9					
前年同月比 (%)	-	-	0.0	0.1	-10.8	-2.0	1.2	1.9	-1.3	1.6	-3.9	-4.3	2.9	-0.9	1.9	-6.6	-0.9					

平成29年12月分

第14表 名目賃金指数 (所定内給与)

(事業所規模5人以上)

(平成27年平均=100)

年 月	調査産業計	前年同月比	建設業	製造業	電気・ガス・熱供給・水道業	情報通信業	運輸業、郵便業	卸売業、小売業	金融業、保険業	不動産業、物品賃貸業	学術研究、専門・技術サービス業	宿泊業、飲食サービス業	生活関連サービス業、娯楽業	教育、学習支援業	医療、福祉	複合サービス事業	サービス業(他に分類されないもの)
平成23年平均	100.9	-1.3	103.8	102.1	101.4	106.9	94.6	97.4	94.4	89.3	105.0	107.0	107.3	109.3	103.9	92.7	92.4
平成24年平均	100.7	-0.2	104.9	101.0	101.7	107.9	96.5	98.4	93.8	87.7	103.6	103.9	110.8	105.1	104.0	89.0	93.7
平成25年平均	100.0	-0.7	102.3	100.2	98.9	103.5	100.7	98.5	96.1	94.4	98.4	98.0	107.3	105.6	102.9	93.3	94.7
平成26年平均	99.1	-0.9	100.5	100.8	94.2	98.6	102.1	98.7	98.4	99.9	97.4	95.7	105.2	100.3	99.5	99.1	96.0
平成27年平均	100.0	0.9	100.0	100.0	100.0	100.0	100.0	100.0	100.0	100.0	100.0	100.0	100.0	100.0	100.0	100.0	100.0
平成28年平均	100.1	0.1	100.6	100.5	105.8	101.1	100.9	100.3	99.1	100.3	102.4	95.0	92.5	104.7	98.5	101.6	98.2
平成28年 12月	100.2	0.6	99.4	101.0	104.5	104.0	102.0	101.2	98.6	102.2	103.3	92.8	88.6	102.7	97.3	104.2	96.7
平成29年 1月	99.7	0.6	97.3	102.1	103.3	102.7	98.0	102.5	100.1	96.8	100.4	92.2	92.1	103.5	97.1	100.2	94.2
平成29年 2月	100.3	0.3	99.9	102.2	102.5	101.2	99.1	102.3	102.0	107.4	100.1	92.0	89.9	103.8	100.2	99.0	94.6
平成29年 3月	100.7	0.2	99.9	101.9	106.1	101.8	98.7	102.2	102.1	100.9	101.8	94.7	92.6	104.9	101.7	99.3	96.2
平成29年 4月	101.9	0.9	102.3	102.9	108.9	103.9	100.5	103.3	103.7	99.5	102.6	94.5	94.6	105.3	104.5	102.0	95.1
平成29年 5月	99.9	0.5	98.0	102.0	101.9	99.2	96.8	102.4	100.2	95.7	98.9	95.6	92.1	103.5	102.8	98.3	96.9
平成29年 6月	101.1	0.9	100.9	103.0	101.5	103.5	100.6	103.2	100.3	100.8	101.8	100.1	93.2	99.7	100.5	99.3	95.2
平成29年 7月	101.4	1.4	99.6	101.4	105.7	104.4	102.8	104.0	100.6	96.8	101.5	98.8	91.4	101.9	101.6	99.4	97.2
平成29年 8月	100.6	0.8	99.5	101.5	104.1	100.6	101.6	102.4	103.7	98.6	99.9	97.4	90.6	102.5	101.3	97.1	97.2
平成29年 9月	101.0	0.3	101.4	101.2	109.4	103.1	103.2	103.1	100.6	100.1	100.9	95.1	91.6	104.0	99.7	97.6	97.3
平成29年 10月	101.0	0.8	102.0	102.2	99.9	100.4	104.4	102.9	100.3	100.3	101.0	96.6	92.9	103.8	103.2	100.0	97.0
平成29年 11月	100.9	0.7	98.9	102.1	99.6	103.3	104.3	104.2	100.8	100.3	98.9	95.2	85.8	101.3	102.0	97.1	97.3
平成29年 12月	100.3	0.1	98.4	100.9	93.3	100.8	104.2	103.9	101.0	100.0	100.9	95.7	90.1	100.2	99.2	100.1	97.0
前年同月比 (%)	-	-	-1.0	-0.1	-10.7	-3.1	2.2	2.7	2.4	-2.2	-2.3	3.1	1.7	-2.4	2.0	-3.9	0.3

(事業所規模30人以上)

年 月	調査産業計	前年同月比	建設業	製造業	電気・ガス・熱供給・水道業	情報通信業	運輸業、郵便業	卸売業、小売業	金融業、保険業	不動産業、物品賃貸業	学術研究、専門・技術サービス業	宿泊業、飲食サービス業	生活関連サービス業、娯楽業	教育、学習支援業	医療、福祉	複合サービス事業	サービス業(他に分類されないもの)
平成23年平均	100.6	-1.3	105.4	101.5	102.0	108.4	93.6	95.4	92.6	92.5	105.6	119.9	104.3	108.0	103.7	89.8	91.8
平成24年平均	100.5	-0.1	105.9	101.0	103.6	108.8	96.1	96.5	93.1	89.8	103.7	115.6	109.2	104.4	104.1	85.1	92.3
平成25年平均	99.8	-0.7	103.2	99.5	101.1	104.5	100.0	98.6	95.9	92.0	97.5	105.8	110.9	103.1	102.0	91.5	93.7
平成26年平均	99.1	-0.7	101.6	100.5	95.5	99.3	101.1	98.7	98.7	97.4	94.1	100.2	109.1	98.7	99.3	94.5	98.3
平成27年平均	100.0	0.9	100.0	100.0	100.0	100.0	100.0	100.0	100.0	100.0	100.0	100.0	100.0	100.0	100.0	100.0	100.0
平成28年平均	99.8	-0.2	98.8	100.0	106.6	101.0	100.8	99.0	99.3	101.0	101.5	101.9	88.6	101.8	96.9	105.7	98.9
平成28年 12月	100.0	0.5	97.7	100.5	109.1	103.7	102.1	100.3	98.9	102.4	101.5	101.6	85.1	98.5	94.1	106.2	98.3
平成29年 1月	99.8	0.8	97.2	101.5	107.5	102.8	98.1	102.4	99.5	100.3	98.4	95.9	89.2	102.0	94.4	98.6	94.6
平成29年 2月	100.3	0.6	99.7	101.1	106.4	101.8	98.4	102.2	98.5	114.7	98.5	101.3	83.2	102.0	98.1	97.6	95.6
平成29年 3月	100.6	0.3	100.9	101.1	110.0	102.2	98.3	102.2	99.1	105.3	101.3	97.7	86.6	102.8	99.3	103.4	97.1
平成29年 4月	101.6	0.8	103.5	102.1	113.9	104.1	99.9	102.7	100.2	103.9	101.3	101.4	89.6	104.4	101.7	99.6	95.1
平成29年 5月	99.3	0.5	98.0	101.2	105.1	98.8	96.3	101.3	97.3	98.6	97.6	100.3	85.3	102.7	100.0	99.8	97.6
平成29年 6月	100.4	0.8	101.1	101.7	104.6	104.2	100.1	103.1	96.3	102.4	100.0	103.9	87.5	97.4	96.4	99.1	95.7
平成29年 7月	101.3	1.7	99.5	100.3	109.8	105.7	103.0	103.9	98.2	103.9	98.9	102.0	83.1	101.4	98.3	100.5	98.2
平成29年 8月	100.5	1.1	100.0	100.8	107.9	101.3	101.9	103.0	100.0	104.6	98.0	99.1	82.3	101.8	98.6	101.6	98.2
平成29年 9月	100.8	0.4	100.4	99.8	111.3	105.4	103.2	103.2	96.6	104.6	98.1	99.8	85.5	103.4	96.1	100.3	98.7
平成29年 10月	101.0	1.0	102.3	101.9	102.9	102.1	104.8	103.1	97.7	103.8	98.0	97.7	87.4	102.8	100.7	99.7	98.1
平成29年 11月	100.9	0.9	97.3	101.9	102.9	105.0	104.7	104.6	98.3	104.7	95.2	98.3	80.3	100.1	98.9	98.6	98.6
平成29年 12月	99.5	-0.5	96.3	100.3	94.7	101.5	105.0	102.5	97.0	104.1	97.4	99.1	85.1	97.6	96.0	99.0	97.6
前年同月比 (%)	-	-	-1.4	-0.2	-13.2	-2.1	2.8	2.2	-1.9	1.7	-4.0	-2.5	0.0	-0.9	2.0	-6.8	-0.7

第15表 実質賃金指数 (現金給与総額)

年	調査産業計	前年同月比	(事業所規模5人以上)																(平成27年平均=100)	
			建設業	製造業	電気・ガス・熱供給・水道業	情報通信業	運輸業、郵便業	卸売業、小売業	金融業、保険業	不動産業、物品賃貸業	学術研究、専門・技術サービス業	宿泊業、飲食サービス業	生活関連サービス業、娯楽業	教育、学習支援業	医療、福祉	複合サービス事業	サービス業(他に分類されないもの)			
平成23年平均	103.8	-0.6	105.2	103.5	110.8	113.5	94.6	99.7	94.8	91.7	106.5	107.2	113.8	115.2	111.0	92.7	95.2			
平成24年平均	103.6	-0.1	103.1	101.3	108.9	112.4	98.0	101.6	95.3	89.9	109.3	107.2	120.4	108.4	108.4	87.5	97.4			
平成25年平均	104.0	0.3	102.2	100.5	103.2	109.7	104.3	101.9	100.5	98.2	103.4	102.8	117.2	111.9	107.5	96.4	99.2			
平成26年平均	100.9	-3.0	99.6	99.6	97.3	102.9	103.8	99.7	100.1	101.4	100.8	98.4	111.7	102.6	102.3	98.6	98.6			
平成27年平均	100.0	-0.9	100.0	100.0	100.0	100.0	100.0	100.0	100.0	100.0	100.0	100.0	100.0	100.0	100.0	100.0	100.0			
平成28年平均	100.5	0.6	101.7	100.2	106.4	101.6	102.6	101.6	96.9	102.8	104.0	94.6	93.3	106.5	97.9	103.1	96.9			
平成28年 12月	174.2	-0.2	159.7	197.4	206.7	178.5	179.0	180.4	153.3	199.7	180.9	112.8	128.6	224.0	165.3	221.4	145.6			
平成29年 1月	84.4	-0.8	81.7	79.5	82.5	89.3	86.0	88.9	75.4	78.8	82.9	87.1	88.2	87.4	83.5	77.1	85.0			
平成29年 2月	83.6	1.5	86.2	79.3	82.5	81.9	82.6	85.2	84.5	89.0	86.9	86.1	82.9	82.2	85.8	74.9	81.5			
平成29年 3月	91.7	1.8	88.9	85.5	83.7	89.1	85.2	98.9	103.4	86.0	89.0	91.5	89.4	89.7	100.5	75.1	84.5			
平成29年 4月	87.3	1.5	86.6	85.3	105.7	83.0	91.8	91.0	78.0	95.3	92.8	89.9	88.8	86.0	91.8	83.4	83.1			
平成29年 5月	88.5	1.5	91.9	78.3	79.8	86.5	80.3	85.6	132.6	82.3	82.1	89.0	84.6	81.4	87.4	74.8	85.5			
平成29年 6月	148.5	-1.0	137.5	151.9	179.9	154.6	143.4	150.4	169.1	152.9	158.8	104.9	114.7	173.8	133.3	177.4	126.3			
平成29年 7月	113.6	-0.5	124.5	126.8	86.8	113.7	118.9	124.2	89.0	118.9	108.2	106.4	101.5	106.1	108.9	102.7	105.1			
平成29年 8月	83.9	0.2	91.8	78.7	81.6	81.1	87.0	84.8	80.9	80.8	89.4	91.7	89.3	80.1	86.1	73.2	83.3			
平成29年 9月	83.5	-0.1	84.8	84.1	90.8	83.4	87.0	84.1	81.6	82.1	82.2	88.0	83.7	81.9	83.7	72.8	83.0			
平成29年 10月	84.3	1.3	87.1	80.7	83.7	79.8	90.0	84.8	77.4	83.1	94.2	90.2	86.6	84.5	89.7	82.1	83.4			
平成29年 11月	89.8	3.2	97.7	90.5	90.5	97.1	92.5	90.2	88.7	86.1	80.7	89.3	83.4	81.6	94.6	86.3	85.7			
平成29年 12月	173.0	-0.7	188.4	199.4	161.8	167.4	179.5	182.6	152.6	201.3	184.7	114.9	134.2	203.7	156.8	212.5	141.4			
前年同月比 (%)	-	-	18.0	1.0	-21.7	-6.2	0.3	1.2	-0.5	0.8	2.1	1.9	4.4	-9.1	-5.1	-4.0	-2.9			

年	調査産業計	前年同月比	(事業所規模30人以上)																(平成27年平均=100)	
			建設業	製造業	電気・ガス・熱供給・水道業	情報通信業	運輸業、郵便業	卸売業、小売業	金融業、保険業	不動産業、物品賃貸業	学術研究、専門・技術サービス業	宿泊業、飲食サービス業	生活関連サービス業、娯楽業	教育、学習支援業	医療、福祉	複合サービス事業	サービス業(他に分類されないもの)			
平成23年平均	104.1	-0.2	107.0	103.4	113.0	114.3	93.4	98.9	92.4	95.4	107.9	122.5	110.8	114.5	111.4	87.1	96.2			
平成24年平均	103.8	-0.4	103.3	100.4	111.0	112.8	97.6	101.3	94.2	93.0	111.0	122.4	119.7	108.2	108.4	84.4	97.1			
平成25年平均	104.0	0.3	102.8	98.8	105.5	110.3	102.5	103.3	99.8	96.6	103.8	114.1	122.6	110.1	106.9	95.3	99.0			
平成26年平均	101.3	-2.6	98.8	98.4	99.4	103.8	102.6	100.8	100.1	99.5	99.5	105.7	114.4	101.4	102.5	91.9	101.4			
平成27年平均	100.0	-1.4	100.0	100.0	100.0	100.0	100.0	100.0	100.0	100.0	100.0	100.0	100.0	100.0	100.0	100.0	100.0			
平成28年平均	100.2	0.4	100.6	99.6	106.8	101.1	102.6	101.1	96.8	102.1	103.2	102.8	87.3	103.4	95.9	104.8	98.0			
平成28年 12月	180.4	0.2	164.2	207.8	215.2	182.1	182.6	192.0	150.4	195.7	182.2	141.7	122.1	220.4	166.3	245.5	146.0			
平成29年 1月	82.6	-1.3	78.8	76.1	85.6	88.7	84.4	85.8	74.2	78.7	79.2	87.8	82.8	86.1	79.2	72.2	86.9			
平成29年 2月	81.1	1.5	85.1	76.0	85.4	80.4	81.0	83.2	73.0	92.6	84.8	91.1	73.3	80.0	82.6	72.1	82.7			
平成29年 3月	90.2	1.0	90.2	83.6	87.0	88.3	84.2	101.4	93.3	87.5	84.1	94.5	76.6	86.8	99.6	76.9	84.9			
平成29年 4月	85.5	1.7	85.2	83.5	113.0	81.1	91.0	90.5	74.8	101.9	88.4	94.7	80.3	84.8	86.9	80.2	83.4			
平成29年 5月	87.3	1.2	93.1	75.1	82.2	85.2	78.9	83.0	129.3	84.3	79.5	90.1	75.3	80.0	83.2	74.3	87.3			
平成29年 6月	156.8	-0.6	152.7	158.6	191.6	160.9	149.3	168.1	167.4	171.4	166.2	113.4	100.7	172.6	134.7	142.0	126.9			
平成29年 7月	111.8	-0.3	128.0	125.5	85.2	113.8	117.6	121.5	86.6	114.0	102.3	117.6	92.1	105.4	104.2	143.2	104.3			
平成29年 8月	80.9	-0.1	90.0	74.6	84.5	80.0	86.1	81.9	73.1	82.0	84.6	88.6	81.0	78.5	81.9	74.1	83.8			
平成29年 9月	81.8	0.2	81.3	81.5	90.5	83.5	85.0	82.1	79.1	84.2	77.3	88.9	74.6	80.5	78.6	72.8	84.5			
平成29年 10月	82.5	1.0	85.6	78.8	86.6	79.4	89.7	83.3	72.4	82.2	91.9	89.4	79.0	82.9	86.7	79.8	83.7			
平成29年 11月	88.8	3.7	95.9	89.9	84.4	98.8	92.4	87.8	87.9	82.9	75.6	87.1	76.0	79.4	91.4	73.3	88.2			
平成29年 12月	178.6	-1.0	205.4	209.5	170.3	171.7	183.4	191.7	146.5	213.8	180.6	135.3	133.4	204.0	154.6	228.7	143.9			
前年同月比 (%)	-	-	25.1	0.8	-20.9	-5.7	0.4	-0.2	-2.6	9.2	-0.9	-4.5	9.3	-7.4	-7.0	-6.8	-1.4			

実質賃金指数(現金給与総額) = (現金給与総額) / 名目賃金指数(現金給与総額) × 100

* 東京都都区部消費者物価指数は「帰属家賃を除く総合」である

第16表 実質賃金指数 (きまって支給する給与)

年 月	(事業所規模5人以上)											(平成27年平均=100)										
	調査産業計	前年同月比	建設業	製造業	電気・ガス・熱供給・水道業	情報通信業	運輸業、郵便業	卸売業、小売業	金融業、保険業	不動産業、物品賃貸業	学術研究、専門・技術サービス業	宿泊業、飲食サービス業	生活関連サービス業、娯楽業	教育、学習支援業	医療、福祉	複合サービス事業	サービス業(他に分類されないもの)					
平成23年平均	104.3	-0.8	106.5	105.0	116.1	111.7	96.9	100.2	97.0	92.6	110.5	108.1	110.7	112.4	109.9	97.7	95.2					
平成24年平均	105.1	0.9	108.3	104.9	108.5	112.9	98.1	102.2	98.6	90.6	111.3	107.5	114.8	109.1	109.9	93.2	99.1					
平成25年平均	104.3	-0.8	105.5	104.0	106.4	107.9	102.8	102.3	100.6	97.4	106.0	102.3	111.1	109.4	108.6	97.4	99.8					
平成26年平均	100.5	-3.6	100.4	101.4	98.5	100.6	102.2	99.5	100.1	100.7	102.0	97.4	106.8	101.0	102.0	100.8	98.6					
平成27年平均	100.0	-0.5	100.0	100.0	100.0	100.0	100.0	100.0	100.0	100.0	100.0	100.0	100.0	100.0	100.0	100.0	100.0					
平成28年平均	100.1	0.1	101.1	100.5	106.3	100.8	101.0	100.4	99.1	100.4	102.3	95.0	99.9	104.8	98.8	101.6	97.8					
平成28年 12月	100.1	0.2	100.4	100.8	104.4	102.9	103.4	101.3	98.4	102.3	102.5	92.9	88.5	103.0	97.5	103.9	96.2					
平成29年 1月	99.8	0.2	98.8	102.0	103.8	102.1	98.7	102.6	100.2	97.0	100.6	92.3	91.7	104.0	98.2	101.9	93.9					
平成29年 2月	100.7	0.4	102.8	102.9	104.8	100.5	100.2	102.5	101.6	107.7	101.1	92.2	89.7	104.8	100.9	99.1	94.3					
平成29年 3月	101.1	0.2	102.5	102.5	106.3	101.2	99.7	102.5	102.5	102.0	102.8	95.1	92.4	106.1	102.1	99.2	95.5					
平成29年 4月	101.7	0.3	103.6	102.9	108.9	102.4	101.1	103.0	103.6	100.7	102.8	94.4	94.2	106.0	104.3	102.2	94.1					
平成29年 5月	99.4	0.2	98.0	101.4	101.7	98.1	96.6	102.0	99.6	96.0	99.1	95.1	91.7	103.5	102.5	98.0	95.8					
平成29年 6月	100.7	0.5	101.0	102.3	102.3	102.0	100.2	102.7	100.9	100.9	101.9	99.6	93.4	100.0	101.0	98.8	93.9					
平成29年 7月	101.3	0.9	101.5	100.9	104.2	103.2	102.5	104.1	100.7	97.6	101.7	98.7	91.3	102.3	102.0	99.3	96.5					
平成29年 8月	99.9	0.2	100.2	100.3	103.8	99.3	101.2	101.8	102.8	98.7	99.7	96.8	90.4	102.2	100.8	96.4	95.7					
平成29年 9月	100.0	-0.4	102.7	100.7	113.0	101.1	101.6	102.3	99.6	99.9	99.9	94.2	91.1	103.6	98.9	96.2	95.7					
平成29年 10月	100.4	0.6	104.3	101.4	105.1	99.0	103.3	102.2	99.8	100.5	100.5	95.6	93.1	103.6	102.8	99.4	95.3					
平成29年 11月	100.1	0.3	101.2	101.4	103.6	101.5	103.4	103.2	100.2	101.9	98.4	94.1	86.0	100.8	101.1	96.6	95.9					
平成29年 12月	99.1	-1.0	100.2	99.8	94.2	98.8	102.8	102.6	99.8	99.4	99.6	94.3	89.7	99.3	98.1	98.8	95.0					
前年同月比 (%)	-	-	-0.2	-1.0	-9.8	-4.0	-0.6	1.3	1.4	-2.8	-2.8	1.5	1.4	-3.6	0.6	-4.9	-1.2					

(事業所規模30人以上)

年 月	(事業所規模30人以上)											(平成27年平均=100)										
	調査産業計	前年同月比	建設業	製造業	電気・ガス・熱供給・水道業	情報通信業	運輸業、郵便業	卸売業、小売業	金融業、保険業	不動産業、物品賃貸業	学術研究、専門・技術サービス業	宿泊業、飲食サービス業	生活関連サービス業、娯楽業	教育、学習支援業	医療、福祉	複合サービス事業	サービス業(他に分類されないもの)					
平成23年平均	104.0	-0.8	107.8	104.3	117.4	112.8	96.0	98.3	94.9	96.1	112.1	122.4	107.5	111.2	110.5	93.7	94.8					
平成24年平均	105.0	1.0	109.2	104.8	110.3	113.4	97.7	100.3	97.7	93.9	111.9	122.6	112.7	108.4	110.7	90.3	98.1					
平成25年平均	104.2	-0.8	106.0	103.0	108.9	108.8	102.1	102.4	100.2	95.6	106.1	113.0	113.6	107.0	108.2	97.8	99.4					
平成26年平均	100.8	-3.3	100.6	100.8	100.4	101.4	101.6	99.7	100.3	98.1	100.0	104.1	109.3	99.4	102.4	97.8	100.9					
平成27年平均	100.0	-0.8	100.0	100.0	100.0	100.0	100.0	100.0	100.0	100.0	100.0	100.0	100.0	100.0	100.0	100.0	100.0					
平成28年平均	99.8	-0.1	99.7	99.9	107.0	100.5	101.2	99.0	99.2	100.7	101.6	102.2	86.8	102.0	97.3	104.1	98.6					
平成28年 12月	99.8	0.1	99.3	100.1	108.7	102.4	103.4	100.3	98.5	101.8	101.1	102.3	83.2	99.0	94.3	105.4	97.8					
平成29年 1月	99.8	0.3	98.7	101.4	107.3	101.9	99.0	102.3	99.4	99.5	98.2	96.6	87.5	102.7	95.9	97.5	94.5					
平成29年 2月	100.6	0.7	103.0	102.0	108.7	100.6	99.9	102.5	98.4	113.7	99.1	101.2	82.1	103.2	99.0	97.6	95.1					
平成29年 3月	100.9	0.1	104.0	101.9	110.6	101.1	99.7	102.3	99.6	105.4	101.7	97.6	85.0	104.4	99.7	103.9	96.5					
平成29年 4月	101.3	0.0	104.5	102.3	113.4	102.2	101.0	102.5	100.2	104.0	101.3	101.3	87.8	105.5	101.4	100.7	94.1					
平成29年 5月	98.7	0.0	97.6	100.8	104.5	97.4	96.2	100.8	96.8	97.8	97.7	100.1	84.1	102.9	99.7	100.0	96.4					
平成29年 6月	99.8	0.2	100.7	101.0	105.8	102.2	100.0	102.5	96.5	101.7	99.8	103.1	86.9	97.9	97.2	98.8	94.2					
平成29年 7月	100.9	1.1	100.7	99.8	108.5	104.1	102.6	103.6	98.2	103.4	98.6	100.9	82.5	102.0	99.0	100.4	97.4					
平成29年 8月	99.5	0.2	99.6	99.5	107.7	99.7	101.3	102.1	99.2	103.2	97.3	97.6	81.5	101.6	98.1	100.1	96.6					
平成29年 9月	99.6	-0.4	100.8	99.2	115.4	102.8	101.6	102.1	95.9	103.2	96.7	98.6	84.4	103.0	95.5	98.3	96.8					
平成29年 10月	100.1	0.5	104.3	101.1	108.5	100.2	103.7	102.2	97.1	102.5	97.1	95.9	87.3	102.8	100.4	99.8	96.3					
平成29年 11月	100.0	0.5	99.7	101.3	107.5	102.8	103.7	103.3	97.8	103.5	94.8	96.4	80.5	99.9	98.1	99.0	97.1					
平成29年 12月	98.2	-1.6	98.1	99.0	95.8	99.2	103.4	101.0	96.0	102.2	96.0	96.7	84.6	96.9	95.0	97.2	95.8					
前年同月比 (%)	-	-	-1.2	-1.1	-11.9	-3.1	0.0	0.7	-2.5	0.4	-5.0	-5.5	1.7	-2.1	0.7	-7.8	-2.0					

実質賃金指数 (きまって支給する給与) = 名目賃金指数 (きまって支給する給与) × 100

* 東京都都区部消費者物価指数は「帰属家賃を除く総合」である

平成29年12月分

第17表 労働時間指数 (総実労働時間)

年 月	調査産業計		建設業	製造業	電気・ガス・熱供給・水道業	情報通信業	運輸業・郵便業	卸売業・小売業	金融業・保険業	不動産業・物品賃貸業	学術研究・専門・技術サービス業	宿泊業・飲食サービス業	生活関連サービス業・娯楽業	教育・学習支援業	医療、福祉	複合サービス事業	サービス業(他に分類されないもの)
	前年同月比																
平成23年平均	101.8	-0.4	99.2	100.0	103.3	101.2	104.2	101.2	101.7	97.6	103.4	105.0	105.1	108.3	101.0	97.1	99.1
平成24年平均	102.7	0.9	100.9	101.5	103.1	102.8	101.0	101.5	102.0	96.0	107.7	106.3	107.3	108.7	102.2	95.7	101.4
平成25年平均	100.6	-2.0	98.8	100.4	98.9	100.8	98.4	100.5	101.4	96.8	105.5	100.8	104.0	103.0	100.0	96.7	100.0
平成26年平均	99.5	-1.1	97.2	100.0	97.9	100.4	95.7	100.3	100.5	100.2	103.7	96.0	101.4	99.8	98.7	98.8	99.9
平成27年平均	100.0	0.5	100.0	100.0	100.0	100.0	100.0	100.0	100.0	100.0	100.0	100.0	100.0	100.0	100.0	100.0	100.0
平成28年平均	99.3	-0.7	101.2	99.4	102.3	99.4	99.9	98.8	99.5	100.4	99.2	97.0	96.6	104.4	100.6	99.4	98.1
平成28年12月	98.0	-0.6	102.5	98.7	96.2	97.2	100.5	99.1	99.0	99.5	96.9	95.8	92.1	96.5	98.2	104.9	97.0
平成29年1月	92.4	-0.8	91.2	89.8	94.0	90.8	97.4	93.9	94.9	92.2	89.5	91.0	89.2	94.9	94.0	94.9	92.3
2月	98.2	-1.0	105.6	101.5	98.6	98.1	98.4	98.7	95.8	100.3	103.2	90.6	89.2	105.3	98.2	96.9	93.7
3月	101.0	-1.9	106.1	101.7	110.0	102.3	99.5	99.7	104.8	103.3	105.0	95.0	95.1	105.3	101.6	107.2	98.9
4月	102.4	-1.1	104.5	104.8	109.9	102.5	103.1	103.3	102.6	106.0	106.3	95.3	98.0	107.5	102.9	104.8	97.4
5月	97.2	2.5	95.1	95.1	99.4	95.6	98.0	97.2	100.0	96.4	98.3	97.2	95.6	105.2	100.6	100.6	95.4
6月	103.7	0.6	107.4	105.9	106.7	103.7	102.5	103.8	106.3	104.1	106.4	99.4	98.4	112.1	104.7	106.3	98.6
7月	101.1	-0.5	104.3	103.2	98.7	101.2	100.5	102.1	100.5	102.8	102.8	98.4	95.8	104.6	101.8	106.3	97.5
8月	96.7	-0.5	94.8	93.1	104.1	96.9	98.2	97.4	99.5	95.7	99.2	97.0	95.1	88.4	101.0	99.0	96.8
9月	98.4	-0.7	103.5	99.8	95.0	96.7	98.9	99.7	98.0	100.6	98.1	93.9	92.3	106.2	97.8	95.4	96.7
10月	100.0	1.2	105.6	100.9	104.6	99.0	98.0	100.4	102.0	101.4	101.2	96.2	91.9	108.9	102.2	101.7	96.9
11月	100.4	0.0	104.5	103.0	98.6	100.7	98.9	101.7	99.5	103.6	101.6	94.5	88.9	108.7	101.2	99.2	98.4
12月	99.0	1.0	102.6	101.4	95.4	98.8	99.0	100.7	100.2	99.5	98.3	95.6	91.9	102.6	97.9	102.6	96.8
前年同月比 (%)	-	-	0.1	2.7	-0.8	1.6	-1.5	1.6	1.2	0.0	1.4	-0.2	-0.2	6.3	-0.3	-2.2	-0.2

(事業所規模30人以上)

年 月	調査産業計		建設業	製造業	電気・ガス・熱供給・水道業	情報通信業	運輸業・郵便業	卸売業・小売業	金融業・保険業	不動産業・物品賃貸業	学術研究・専門・技術サービス業	宿泊業・飲食サービス業	生活関連サービス業・娯楽業	教育・学習支援業	医療、福祉	複合サービス事業	サービス業(他に分類されないもの)
	前年同月比																
平成23年平均	101.5	-0.4	98.6	100.0	101.9	101.0	104.5	99.8	101.0	99.8	103.4	117.2	105.8	106.4	99.1	94.7	98.4
平成24年平均	102.9	1.3	101.7	102.0	101.4	103.3	102.0	100.9	101.6	99.2	107.9	117.6	106.3	107.8	101.0	91.3	100.4
平成25年平均	100.7	-2.1	97.5	100.8	97.8	101.7	98.1	100.1	100.6	97.6	106.7	108.9	103.5	101.7	98.5	95.7	99.7
平成26年平均	99.8	-0.9	94.9	100.2	98.9	101.0	95.6	99.7	100.3	99.7	104.5	101.6	103.9	98.7	98.9	96.9	100.3
平成27年平均	100.0	0.2	100.0	100.0	100.0	100.0	100.0	100.0	100.0	100.0	100.0	100.0	100.0	100.0	100.0	100.0	100.0
平成28年平均	99.3	-0.7	101.2	99.6	102.2	99.6	99.3	98.0	99.6	99.9	99.2	100.9	97.1	102.8	98.0	98.3	98.6
平成28年12月	97.8	-0.4	103.0	98.1	97.6	97.7	98.9	98.1	98.6	96.7	96.7	101.9	93.3	95.8	94.5	101.2	97.4
平成29年1月	93.2	-0.5	93.1	91.9	93.5	91.9	97.5	94.6	94.5	92.1	88.9	96.8	91.1	95.4	91.2	89.4	93.1
2月	97.9	-0.7	104.9	101.0	97.8	98.1	97.4	97.8	95.3	101.6	100.4	98.2	87.4	105.1	94.3	93.9	93.6
3月	101.8	-1.5	108.4	103.5	110.9	103.2	98.7	100.6	104.3	105.7	103.0	98.4	97.0	105.6	97.8	103.6	99.2
4月	102.6	-0.9	104.1	105.3	111.1	103.0	102.0	103.4	101.6	107.6	104.8	100.9	98.2	108.1	98.6	99.8	97.5
5月	97.6	3.0	94.1	96.9	99.0	96.0	97.8	97.1	99.7	98.4	98.6	103.3	95.6	105.1	97.8	98.1	95.5
6月	103.5	0.6	105.8	105.9	106.7	103.3	101.9	103.6	105.5	105.0	105.2	105.5	100.3	111.0	100.3	103.8	98.6
7月	101.1	-0.3	104.2	103.4	99.5	101.5	99.7	102.0	99.4	104.0	103.0	102.5	98.7	104.3	97.8	97.2	97.7
8月	97.1	-0.4	94.7	93.4	104.5	96.9	98.2	98.8	99.1	99.5	99.6	99.6	98.7	86.0	98.9	97.2	97.2
9月	98.0	-0.8	102.8	98.8	94.0	96.7	98.7	98.2	97.6	100.0	96.7	99.8	96.6	104.7	93.2	94.8	97.1
10月	100.3	1.5	106.8	101.6	104.0	99.3	97.8	100.6	101.3	100.9	100.9	97.8	93.5	108.1	98.6	100.0	97.7
11月	100.7	0.4	104.9	103.5	98.7	101.1	98.6	101.9	98.5	102.9	101.9	98.1	89.1	108.1	97.4	96.3	98.8
12月	98.8	1.0	102.1	101.1	94.5	99.0	98.7	100.4	99.2	100.2	97.4	100.4	93.6	100.2	93.8	95.4	97.3
前年同月比 (%)	-	-	-0.9	3.1	-3.2	1.3	-0.2	2.3	0.6	1.4	0.7	-1.5	0.3	4.6	-0.7	-5.7	-0.1

第18表 労働時間指数 (所定内労働時間)

年 月	(事業所規模5人以上)														(平成27年平均=100)		
	調査産業計	前年同月比	建設業	製造業	電気・ガス・熱供給・水道業	情報通信業	運輸業、郵便業	卸売業、小売業	金融業、保険業	不動産業、物品賃貸業	学術研究、専門・技術サービス業	宿泊業、飲食サービス業	生活関連サービス業、娯楽業	教育、学習支援業	医療、福祉	複合サービス事業	サービス業(他に分類されないもの)
平成23年平均	102.2	-0.5	100.0	99.9	100.0	100.3	104.1	102.4	104.3	98.8	102.5	106.5	104.5	108.6	101.6	96.0	98.7
平成24年平均	103.0	0.8	100.2	101.2	102.8	102.4	101.9	102.4	104.1	98.6	105.8	107.1	107.8	109.4	102.3	95.3	100.8
平成25年平均	100.8	-2.1	98.9	99.6	99.2	100.3	100.3	100.9	102.4	99.1	103.3	101.7	104.3	103.3	99.6	95.9	99.6
平成26年平均	99.5	-1.3	97.4	99.5	99.0	99.8	97.9	100.6	100.9	100.5	101.8	96.8	99.8	99.8	98.2	99.3	99.5
平成27年平均	100.0	0.5	100.0	100.0	100.0	100.0	100.0	100.0	100.0	100.0	100.0	100.0	100.0	100.0	100.0	100.0	100.0
平成28年平均	99.7	-0.3	102.1	99.8	101.5	99.7	100.5	99.1	100.0	100.8	99.0	96.8	98.2	104.3	100.7	99.7	98.9
平成28年 12月	98.4	-0.2	102.8	99.2	96.5	98.4	100.2	99.2	100.0	99.8	96.9	94.9	93.5	96.5	98.2	104.4	97.8
平成29年 1月	92.4	-0.8	89.3	89.9	92.9	91.1	96.7	93.9	95.7	91.7	88.9	90.5	90.3	95.1	93.7	95.5	93.0
平成29年 2月	98.3	-1.1	103.1	101.7	99.9	98.6	98.9	99.0	96.5	100.1	101.9	90.7	90.3	105.2	98.1	98.0	94.7
平成29年 3月	101.1	-1.8	104.2	101.9	109.7	103.3	99.3	100.0	105.3	102.7	103.2	94.7	96.3	104.8	101.8	107.9	99.9
平成29年 4月	102.7	-1.0	104.3	105.4	109.5	103.7	103.3	103.5	105.4	104.5	104.5	94.7	98.5	106.9	103.3	105.2	98.5
平成29年 5月	97.7	2.7	94.8	95.5	99.2	97.3	98.6	97.4	100.7	96.7	96.2	96.7	97.2	104.8	101.2	101.2	96.4
平成29年 6月	104.7	0.7	107.6	107.1	110.1	106.3	103.8	104.6	107.3	105.0	105.4	99.3	99.5	112.0	105.1	107.0	100.3
平成29年 7月	101.7	-0.7	103.9	104.3	101.3	103.4	101.0	102.3	101.6	103.2	102.2	97.9	96.8	104.0	102.6	98.6	98.8
平成29年 8月	97.4	-0.5	93.4	93.9	108.1	99.1	99.6	97.7	101.3	96.2	98.8	96.8	96.5	88.4	101.8	100.9	98.2
平成29年 9月	99.0	-0.7	102.2	100.2	94.8	98.5	100.1	100.2	99.0	100.6	98.7	93.6	93.6	104.8	98.3	96.1	98.1
平成29年 10月	100.5	1.4	104.2	101.4	106.4	100.3	99.0	100.7	102.8	101.0	101.4	95.9	91.9	107.7	102.7	102.6	98.4
平成29年 11月	100.7	0.0	103.4	103.5	101.1	101.9	100.2	101.7	100.1	103.1	101.6	93.7	89.0	107.3	101.7	98.9	99.0
平成29年 12月	99.4	1.0	102.1	101.4	99.0	100.3	99.7	100.7	101.3	99.1	99.1	94.7	92.1	101.7	98.2	102.1	97.8
前年同月比 (%)	—	—	-0.7	2.2	2.6	1.9	-0.5	1.5	1.3	-0.7	2.3	-0.2	-1.5	5.4	0.0	-2.2	0.0

(事業所規模30人以上)

年 月	(事業所規模30人以上)														(平成27年平均=100)		
	調査産業計	前年同月比	建設業	製造業	電気・ガス・熱供給・水道業	情報通信業	運輸業、郵便業	卸売業、小売業	金融業、保険業	不動産業、物品賃貸業	学術研究、専門・技術サービス業	宿泊業、飲食サービス業	生活関連サービス業、娯楽業	教育、学習支援業	医療、福祉	複合サービス事業	サービス業(他に分類されないもの)
平成23年平均	101.7	-0.4	99.6	99.7	98.5	100.6	104.0	101.3	104.1	100.3	101.6	117.7	103.2	106.9	99.3	92.0	97.5
平成24年平均	103.1	1.4	100.6	101.5	101.5	103.1	102.4	102.2	104.3	100.7	106.6	117.2	106.2	108.4	100.7	90.8	99.7
平成25年平均	100.8	-2.3	98.0	99.9	98.0	101.1	99.9	101.1	102.0	99.0	104.9	108.6	103.5	102.1	97.7	94.8	98.9
平成26年平均	99.7	-1.0	95.6	99.5	99.7	100.0	97.7	100.2	101.0	100.5	103.0	101.9	102.2	98.9	98.2	97.7	100.0
平成27年平均	100.0	0.2	100.0	100.0	100.0	100.0	100.0	100.0	100.0	100.0	100.0	100.0	100.0	100.0	100.0	100.0	100.0
平成28年平均	99.8	-0.2	102.5	99.8	101.2	100.0	100.1	98.5	100.0	100.3	99.6	100.6	100.3	103.0	97.9	99.8	99.2
平成28年 12月	98.4	0.3	103.5	98.6	97.6	98.8	99.1	98.4	99.7	99.4	97.4	100.5	96.6	96.0	94.4	102.4	98.0
平成29年 1月	93.4	-0.3	91.4	91.7	92.6	92.5	97.1	95.0	95.4	93.2	89.8	95.3	93.4	95.4	90.4	90.7	93.7
平成29年 2月	98.1	-0.6	102.5	100.5	99.8	98.9	97.9	98.2	96.2	102.6	100.1	97.1	89.4	104.8	94.0	95.0	94.7
平成29年 3月	102.1	-1.2	106.1	103.3	110.2	104.4	98.5	101.5	105.1	106.1	102.8	97.4	99.7	104.7	97.9	103.1	100.2
平成29年 4月	103.1	-0.5	104.6	105.6	110.8	104.6	102.3	104.2	102.4	107.9	104.0	98.9	100.6	107.2	99.0	99.4	98.5
平成29年 5月	98.3	3.4	95.0	96.9	98.3	98.1	98.7	97.8	100.4	99.1	97.4	101.3	98.7	104.7	98.3	98.8	96.8
平成29年 6月	104.8	1.0	107.8	106.8	110.1	106.2	103.6	104.9	106.6	106.2	105.3	103.9	102.4	110.9	100.4	105.2	100.5
平成29年 7月	102.2	-0.3	104.9	104.5	101.9	104.0	101.1	102.9	100.8	105.4	103.1	101.3	101.0	104.6	98.4	97.9	99.2
平成29年 8月	98.3	-0.2	94.3	94.0	108.8	99.4	100.2	99.8	101.1	101.4	100.2	98.6	101.1	86.5	99.6	100.9	98.9
平成29年 9月	99.0	-0.5	102.2	98.9	93.9	98.7	100.5	99.3	98.9	101.7	98.3	98.4	99.0	104.5	93.6	95.7	98.7
平成29年 10月	101.1	1.9	106.2	101.9	106.1	100.9	99.3	101.4	102.3	101.8	102.2	96.9	93.8	108.2	99.1	101.9	99.5
平成29年 11月	101.3	0.4	103.8	103.7	101.4	102.5	100.4	102.6	99.1	103.7	102.6	96.8	89.7	107.7	97.7	95.4	99.5
平成29年 12月	99.5	1.1	102.4	100.8	98.4	100.6	100.1	100.9	100.3	101.1	98.8	98.7	94.2	100.3	93.6	98.1	98.3
前年同月比 (%)	—	—	-1.1	2.2	0.8	1.8	1.0	2.5	0.6	1.7	1.4	-1.8	-2.5	4.5	-0.8	-4.2	0.3

平成29年12月分

第19表 労働時間指数 (所定外労働時間)

年 月	調査産業計		建設業	製造業	電気・ガス・熱供給・水道業	情報通信業	運輸業、郵便業	卸売業、小売業	金融業、保険業	不動産業、物品賃貸業	学術研究、専門・技術サービス業	宿泊業、飲食サービス業	生活関連サービス業、娯楽業	教育、学習支援業	医療、福祉	複合サービス事業	サービス業(他に分類されないもの)
	前年同月比	前年同月比															
平成23年平均	96.9	92.0	101.5	132.1	108.0	105.2	82.0	82.9	85.9	110.9	83.6	114.8	102.2	92.8	114.7	102.3	
平成24年平均	99.1	106.9	104.5	107.7	105.3	95.7	86.2	87.0	69.8	125.2	95.4	99.7	89.2	101.1	103.9	107.8	
平成25年平均	99.0	99.0	109.4	99.7	104.0	86.7	94.5	93.4	73.9	125.1	89.1	97.2	95.5	108.3	109.9	103.5	
平成26年平均	99.6	96.6	106.5	91.2	104.9	82.6	95.5	97.4	96.2	120.1	85.7	126.7	98.5	109.5	90.5	104.1	
平成27年平均	100.0	100.0	100.0	100.0	100.0	100.0	100.0	100.0	100.0	100.0	100.0	100.0	100.0	100.0	100.0	100.0	
平成28年平均	95.1	93.6	94.6	110.1	97.0	95.2	95.2	95.7	96.2	101.6	99.4	71.7	105.0	98.8	95.6	88.7	
平成28年 12月	94.3	100.2	93.1	93.3	88.4	103.4	97.9	91.4	96.3	96.0	108.4	71.5	97.9	97.2	114.6	88.1	
平成29年 1月	92.5	107.0	88.6	103.8	88.9	102.0	94.1	89.2	96.5	94.7	97.1	72.4	90.0	100.0	84.8	83.9	
平成29年 2月	96.7	126.2	99.2	86.8	94.2	94.9	94.1	90.3	99.3	115.2	88.4	72.4	110.0	98.2	77.2	81.5	
平成29年 3月	100.0	121.9	99.2	112.6	94.7	101.0	95.3	100.5	109.2	121.2	98.6	75.9	120.0	96.4	94.9	87.1	
平成29年 4月	99.2	107.0	97.6	113.8	93.7	101.5	98.8	98.4	111.3	122.5	104.3	90.8	125.0	91.1	97.5	84.7	
平成29年 5月	92.5	97.3	91.1	101.3	82.6	93.4	95.3	95.1	93.6	117.2	104.3	71.3	115.0	87.5	89.9	83.1	
平成29年 6月	93.3	105.3	91.9	75.5	84.2	92.4	90.6	98.9	95.7	115.9	101.4	82.8	115.0	94.6	93.7	79.0	
平成29年 7月	94.2	107.5	89.4	76.1	84.7	96.5	100.0	92.4	95.7	109.3	105.8	80.5	120.0	83.9	91.1	82.3	
平成29年 8月	88.3	106.4	83.7	67.9	80.0	87.9	91.8	87.0	91.5	102.6	100.0	73.6	90.0	82.1	63.3	80.6	
平成29年 9月	91.7	113.9	95.1	96.2	83.7	89.9	92.9	90.3	100.0	92.1	97.1	72.4	142.5	85.7	81.0	80.6	
平成29年 10月	95.0	117.6	95.1	88.7	88.4	90.4	96.5	95.7	105.0	99.3	100.0	92.0	137.5	89.3	84.8	79.8	
平成29年 11月	97.5	114.4	97.6	75.5	91.6	89.4	101.2	95.7	107.8	101.3	105.8	86.2	142.5	89.3	102.5	91.1	
平成29年 12月	95.0	107.0	100.8	62.3	86.8	93.4	101.2	92.4	104.3	91.4	108.7	88.5	125.0	91.1	110.1	84.7	
前年同月比 (%)	—	—	6.8	-33.2	-1.8	-9.7	3.4	1.1	8.3	-4.8	0.3	23.8	27.7	-6.3	-3.9	-3.9	

(事業所規模30人以上)

年 月	調査産業計		建設業	製造業	電気・ガス・熱供給・水道業	情報通信業	運輸業、郵便業	卸売業、小売業	金融業、保険業	不動産業、物品賃貸業	学術研究、専門・技術サービス業	宿泊業、飲食サービス業	生活関連サービス業、娯楽業	教育、学習支援業	医療、福祉	複合サービス事業	サービス業(他に分類されないもの)
	前年同月比	前年同月比															
平成23年平均	98.9	90.6	103.3	130.6	104.6	108.3	80.4	80.4	93.8	117.5	106.8	137.3	93.1	98.8	128.6	108.0	
平成24年平均	100.7	109.1	107.9	102.5	104.8	99.7	84.0	83.0	85.3	117.9	124.5	108.9	91.1	106.8	99.8	108.9	
平成25年平均	100.0	95.7	110.8	99.7	105.8	87.6	86.9	91.0	83.8	120.6	118.4	105.4	89.3	113.7	107.0	107.2	
平成26年平均	100.3	91.5	108.0	94.9	108.6	83.4	93.1	95.9	92.7	115.5	101.1	131.6	93.7	113.7	87.5	104.1	
平成27年平均	100.0	100.0	100.0	100.0	100.0	100.0	100.0	100.0	100.0	100.0	100.0	100.0	100.0	100.0	100.0	100.0	
平成28年平均	94.3	91.5	96.9	111.2	96.6	94.0	91.1	96.5	96.5	95.9	105.1	58.0	98.4	98.9	78.4	91.8	
平成28年 12月	92.5	99.3	93.9	97.4	89.4	98.0	93.3	91.1	93.9	90.1	123.0	53.3	91.6	95.8	84.3	91.0	
平成29年 1月	91.1	104.9	93.9	101.2	87.6	100.5	88.1	88.5	81.4	81.8	120.6	64.1	95.2	106.7	70.8	87.0	
平成29年 2月	95.6	121.7	106.1	80.4	92.5	93.4	91.1	89.0	91.7	103.4	115.9	63.1	114.3	98.3	78.3	82.1	
平成29年 3月	99.3	124.3	105.3	117.2	94.5	100.0	88.1	99.0	101.4	105.1	114.3	64.1	128.6	95.0	109.4	88.6	
平成29年 4月	97.8	101.3	102.3	114.1	93.0	99.5	92.1	96.5	104.8	111.9	133.3	68.9	131.0	88.3	103.8	86.2	
平成29年 5月	90.4	88.1	96.9	104.9	81.1	90.9	87.1	94.5	91.7	108.5	136.5	58.3	116.7	86.7	88.7	81.3	
平成29年 6月	90.4	92.5	95.4	76.7	83.1	88.9	85.1	98.0	93.1	105.1	130.2	74.8	114.3	96.7	84.0	78.0	
平成29年 7月	89.6	99.1	90.8	78.5	84.1	89.4	89.1	90.0	90.3	102.8	122.2	70.9	97.6	85.0	87.7	80.5	
平成29年 8月	85.2	97.3	86.3	66.3	79.1	83.3	85.1	85.5	82.1	94.9	115.9	69.9	76.2	81.7	48.1	79.7	
平成29年 9月	88.1	107.1	97.7	83.1	83.1	85.4	82.2	89.0	84.1	85.2	122.2	68.0	109.5	85.0	82.1	79.7	
平成29年 10月	91.9	110.6	98.5	85.3	88.1	86.9	89.1	94.5	92.4	91.5	112.7	89.3	104.8	88.3	74.5	78.0	
平成29年 11月	94.8	112.8	101.5	74.8	91.5	85.4	92.1	94.5	95.2	97.2	120.6	81.6	116.7	88.3	107.5	91.1	
平成29年 12月	92.6	103.8	103.8	60.1	87.1	88.9	93.1	92.0	91.7	86.4	127.0	86.4	97.6	95.0	59.4	87.0	
前年同月比 (%)	—	—	10.5	-38.3	-2.6	-9.3	-0.2	1.0	-2.3	-4.1	3.3	62.1	6.6	-0.8	-29.5	-4.4	

第20表 常用雇用指数

(事業所規模5人以上) (平成27年平均=100)

年 月	調査産業計	前年同月比	建設業	製造業	電気・ガス・熱供給・水道業	情報通信業	運輸業、郵便業	卸売業、小売業	金融業、保険業	不動産業、物品賃貸業	学術研究、専門・技術サービス業	宿泊業、飲食サービス業	生活関連サービス業、娯楽業	教育、学習支援業	医療、福祉	複合サービス事業	サービス業(他に分類されないもの)
平成23年平均	99.0	-0.4	98.9	108.6	196.6	99.0	99.7	104.2	101.6	99.6	80.9	96.4	100.3	94.2	92.5	104.5	94.6
平成24年平均	98.8	-0.2	98.6	108.9	186.1	98.1	99.2	103.0	100.4	101.0	82.3	97.8	98.0	94.1	94.7	103.9	94.0
平成25年平均	98.6	-0.2	99.3	107.3	138.0	97.2	98.5	100.3	100.2	99.6	88.8	99.0	97.9	96.4	96.4	99.0	95.2
平成26年平均	100.0	1.4	99.5	106.3	119.8	99.1	98.4	100.6	99.5	100.6	96.1	102.4	100.8	98.6	98.1	96.2	97.0
平成27年平均	100.0	0.0	100.0	100.0	100.0	100.0	100.0	100.0	100.0	100.0	100.0	100.0	100.0	100.0	100.0	100.0	100.0
平成28年平均	101.4	1.4	100.9	101.8	85.6	101.2	100.2	100.8	101.7	103.2	103.4	102.1	102.8	101.0	100.5	100.7	100.7
平成28年 12月	102.1	1.7	101.3	101.0	93.6	101.4	99.7	101.8	102.3	103.9	103.9	104.5	103.3	103.7	103.7	101.9	100.6
平成29年 1月	101.9	1.8	101.2	102.0	93.2	101.3	99.1	101.6	102.9	103.2	103.9	102.9	102.5	102.8	103.4	102.0	100.7
平成29年 2月	101.4	1.3	100.8	100.1	92.7	101.0	98.5	101.7	102.6	103.5	104.5	101.7	102.0	100.6	102.9	99.4	100.9
平成29年 3月	101.2	1.3	100.6	98.4	91.7	100.6	99.3	101.9	102.1	104.1	104.1	102.8	103.1	97.6	102.0	98.1	101.0
平成29年 4月	103.2	1.4	102.3	100.5	103.9	105.0	101.2	102.8	104.4	107.1	106.0	103.0	104.7	102.9	104.6	100.2	102.3
平成29年 5月	103.7	1.9	102.2	103.2	103.3	105.5	101.0	102.7	104.7	107.5	106.0	103.1	105.3	105.1	104.6	100.4	103.0
平成29年 6月	104.1	2.2	102.2	104.7	101.8	105.8	101.5	102.9	104.3	107.4	105.8	104.6	106.8	105.7	105.6	100.7	102.4
平成29年 7月	103.9	2.1	102.7	102.9	100.8	105.7	101.3	102.6	103.9	107.8	105.2	105.0	107.7	104.7	105.6	100.7	102.6
平成29年 8月	103.5	1.9	102.5	101.6	100.9	105.5	100.6	102.7	103.9	107.5	104.8	105.1	108.2	99.7	105.9	99.1	102.8
平成29年 9月	103.4	1.6	102.7	99.1	100.8	104.9	100.4	102.6	103.4	107.0	104.6	105.7	108.9	103.6	105.5	98.3	103.3
平成29年 10月	103.4	1.6	102.5	98.4	102.6	104.9	99.9	102.5	103.4	106.0	104.8	105.7	108.6	105.0	105.1	97.9	103.3
平成29年 11月	103.5	1.5	102.6	98.1	102.4	105.0	100.1	103.0	103.1	106.0	104.5	106.2	107.3	105.2	105.6	98.5	103.7
平成29年 12月	103.7	1.6	102.6	100.7	125.6	104.8	100.2	102.8	103.0	105.2	104.4	106.0	106.6	104.6	105.5	97.4	104.3
前年同月比 (%)	—	—	1.3	-0.3	34.2	3.4	0.5	1.0	0.7	1.3	0.5	1.4	3.2	0.9	1.7	-4.4	3.7

(事業所規模30人以上)

年 月	調査産業計	前年同月比	建設業	製造業	電気・ガス・熱供給・水道業	情報通信業	運輸業、郵便業	卸売業、小売業	金融業、保険業	不動産業、物品賃貸業	学術研究、専門・技術サービス業	宿泊業、飲食サービス業	生活関連サービス業、娯楽業	教育、学習支援業	医療、福祉	複合サービス事業	サービス業(他に分類されないもの)
平成23年平均	99.6	-0.3	99.1	110.8	194.5	100.6	100.4	106.0	101.9	99.1	75.9	102.3	99.3	92.1	93.6	106.8	94.1
平成24年平均	99.4	-0.2	98.5	111.4	184.3	99.4	99.8	104.7	100.4	99.9	79.7	105.6	96.3	92.6	95.5	104.9	93.2
平成25年平均	99.3	-0.1	99.4	110.0	132.4	98.3	98.5	100.7	100.3	98.7	87.7	109.3	96.5	95.6	97.3	98.3	94.4
平成26年平均	100.3	1.0	99.3	109.2	112.3	99.6	98.0	100.1	99.7	99.6	96.6	110.0	98.3	97.6	98.3	98.6	97.0
平成27年平均	100.0	-0.3	100.0	100.0	100.0	100.0	100.0	100.0	100.0	100.0	100.0	100.0	100.0	100.0	100.0	100.0	100.0
平成28年平均	100.9	0.9	101.2	101.7	80.9	100.9	100.0	99.9	102.3	101.1	104.4	99.7	103.4	100.5	101.4	98.9	100.3
平成28年 12月	101.0	0.8	100.3	100.8	82.5	101.0	99.1	99.9	103.1	101.4	105.2	100.8	101.6	103.7	101.7	101.4	99.9
平成29年 1月	101.0	1.1	100.2	102.2	82.1	101.1	98.8	99.9	104.0	100.6	105.1	98.8	100.5	102.8	101.4	102.3	100.3
平成29年 2月	100.4	0.5	100.0	99.9	81.6	100.9	98.2	99.7	103.6	100.2	105.5	97.8	100.7	99.9	100.7	93.1	100.5
平成29年 3月	100.1	0.5	99.8	97.7	81.4	100.6	99.1	100.0	103.2	100.1	105.1	100.8	102.4	96.3	99.9	92.8	100.7
平成29年 4月	102.8	0.9	102.1	100.1	94.7	105.4	101.1	102.2	105.1	103.1	107.3	101.6	104.6	101.9	103.1	89.0	102.0
平成29年 5月	103.2	1.6	101.5	103.8	94.1	105.1	100.9	101.6	105.4	103.4	106.5	101.5	105.7	104.4	102.9	90.9	102.4
平成29年 6月	103.5	1.9	101.2	105.8	92.4	105.3	101.2	101.8	105.0	103.1	106.5	101.9	107.2	105.2	103.0	90.8	101.9
平成29年 7月	103.2	2.1	101.5	103.2	91.3	105.2	101.3	101.5	104.6	103.1	105.9	103.0	107.9	104.0	103.7	89.7	102.3
平成29年 8月	102.6	1.9	101.1	101.6	91.5	105.1	100.5	101.5	104.7	103.1	105.6	102.4	108.6	98.2	104.1	88.9	102.3
平成29年 9月	102.5	1.4	101.7	98.2	91.4	104.6	100.3	101.4	104.2	102.5	105.4	103.4	108.9	102.8	103.3	87.9	103.1
平成29年 10月	102.4	1.6	101.7	97.3	92.3	104.8	99.9	101.4	104.1	100.9	105.5	103.4	107.4	104.8	102.7	87.9	103.1
平成29年 11月	102.5	1.5	102.1	96.8	92.1	104.7	100.2	101.8	103.9	100.8	105.2	102.8	105.9	104.9	103.0	88.8	103.6
平成29年 12月	102.9	1.9	102.3	100.4	117.4	104.6	100.2	101.6	103.6	101.0	105.0	103.8	104.7	104.5	102.6	87.8	104.2
前年同月比 (%)	—	—	2.0	-0.4	42.3	3.6	1.1	1.7	0.5	-0.4	-0.2	3.0	3.1	0.8	0.9	-13.4	4.3

用語の説明

1 現金給与額

賃金、給与、手当、賞与その他の名称を問わず、労働の対償として使用者が労働者に通貨で支払うもので、所得税、社会保険料、組合費、購買代金等を差し引く前の金額です。退職金は含みません。

「現金給与総額」は、「きまって支給する給与」と「特別に支払われた給与」との合計額をいいます。

「きまって支給する給与」は、労働協約、就業規則等によってあらかじめ定められている支給条件、算定方法によって支給される給与であり、いわゆる基本給、家族手当、時間外手当等を含みます。

「所定内給与」は、きまって支給する給与のうち次の所定外給与以外のものをいいます。

「所定外給与」は、所定の労働時間を超える労働に対して支給される給与や、休日労働、深夜労働に対して支給される給与であり、時間外手当、早朝出勤手当、休日出勤手当、深夜手当等です。

「特別に支払われた給与」は、労働協約、就業規則等によらず、一時的又は突発的の事由に基づき労働者に支払われた給与又は労働協約、就業規則等によりあらかじめ支給条件、算定方法が定められている給与で、以下に該当するものです。

①夏冬の賞与、期末手当等の一時金、②いわゆるベースアップの差額追給分、③3か月を超える期間で算定される手当等（6か月分支払われる通勤手当等）、④支給事由の発生が不定期なもの。

2 実労働時間数、出勤日数

労働者が実際に労働した時間数及び実際に出勤した日数です。休憩時間は給与支給の有無にかかわらず除かれます。また、有給休暇取得分も除かれます。

「総実労働時間数」は、「所定内労働時間数」と「所定外労働時間数」の合計をいいます。

「所定内労働時間数」は、労働協約、就業規則等で定められた正規の始業時刻と終業時刻との間の実労働時間数をいいます。

「所定外労働時間数」は、早出、残業、臨時の呼出、休日出勤等の実労働時間数をいいます。

「出勤日数」は、業務のために実際に出勤した日数をいいます。1時間でも就業すれば1出勤日とします。

3 常用労働者

事業所に雇用され給与を支払われる労働者（船員法の船員を除く。）のうち、

- (1) 期間を定めずに、又は1か月を超える期間を定めて雇われている者
- (2) 日々又は1か月以内の期間を定めて雇われている者のうち、調査期間の前2か月にそれぞれ18日以上雇い入れられた者

のいずれかに該当する者を常用労働者といいます。

「一般労働者」は、常用労働者のうち次の「パートタイム労働者」以外の者をいいます。

「パートタイム労働者」は、常用労働者のうち次のいずれかに該当する労働者をいいます。

- ① 1日の所定労働時間が一般の労働者よりも短い者
- ② 1日の所定労働時間が一般の労働者と同じで1週の所定労働日数が一般の労働者よりも短い者

東京都毎月勤労統計ホームページ

<http://www.toukei.metro.tokyo.jp/maikin/mk-index.htm>



東京都の賃金、労働時間及び雇用の動き

-毎月勤労統計調査地方調査結果月報-

平成29年12月分

平成30年2月発行

編集・発行 東京都総務局統計部人口統計課

〒163-0920 東京都新宿区西新宿二丁目3番1号

新宿モノリス20階

電話 03-5321-1111(代) 内線25-531~5

直通 03-5388-2534

E-mail : S0000030@section.metro.tokyo.jp