

東京都の賃金、労働時間 及び雇用の動き

—毎月勤労統計調査地方調査結果月報—

平成29年11月分



毎月勤労統計調査地方調査の説明

1 調査の目的

この調査は、統計法に基づく基幹統計で、常用労働者の給与、出勤日数、労働時間数及び雇用について、東京都における毎月の変動を明らかにすることを目的としています。

2 調査の対象

本調査の産業分類は、平成25年10月改定の日本標準産業分類に基づき、鉱業、採石業、砂利採取業、建設業、製造業、電気・ガス・熱供給・水道業、情報通信業、運輸業、郵便業、卸売業、小売業、金融業、保険業、不動産業、物品賃貸業、学術研究、専門・技術サービス業、宿泊業、飲食サービス業、生活関連サービス業、娯楽業、教育、学習支援業、医療、福祉、複合サービス事業、サービス業（他に分類されないもの）を大分類としています。

常時5人以上の常用労働者を雇用する民営、公営及び官営の全事業所の中から、産業別、規模別に無作為抽出し、厚生労働大臣が指定した約3,620事業所を対象に調査したものです。

利 用 上 の 注 意

- 「-」は皆無または該当数字がないもの、「0.0」は表章単位未満、「X」は調査事業所が少数であるため公表しないものであることを示しています。
- 「事業所規模5人以上」の統計表には、事業所規模30人以上の事業所を含みます。
- 平成27年1月分調査で対象事業所の抽出替え（事業所規模30人以上の事業所の入れ替え）を行った結果、新・旧両標本による調査結果の間にギャップが生じているため、時系列の比較が行えるよう、賃金指数及び労働時間指数については、平成24年2月まで遡って改定しています。
なお、各実数値や常用雇用指数、パートタイム労働者比率、入職率及び離職率は、ギャップ修正を行っていないため、ご注意ください。
- 平成29年1月分調査から、指数は平成27年平均=100としています。
- 前年比や前年同月比の算出は、指数によることとされているため、実数で計算した場合と必ずしも一致しません。
- 実質賃金指数=名目賃金指数/消費者物価指数*×100
*消費者物価指数は、東京都区部の消費者物価指数（持家の帰属家賃を除く総合）です。
- 指数、前年同月比は、調査対象事業所の抽出替え等に伴い、将来改訂されることがあります。
- 産業分類「鉱業、採石業、砂利採取業」については、調査対象事業所が少ないため公表しません。

目 次

I	調査結果のあらまし	1
II	統計表	
第 1 表	産業、性別常用労働者の 1 人平均月間現金給与額	7
第 2 表	産業、性別常用労働者の 1 人平均月間出勤日数及び実労働時間数	8
第 3 表	産業、性別常用労働者数及びパートタイム労働者比率	9
第 4 表	産業別労働異動率	10
第 5 表	産業、就業形態別常用労働者の 1 人平均月間現金給与額	11
第 6 表	産業、就業形態別常用労働者の 1 人平均月間出勤日数及び実労働時間数	12
第 7 表	産業、就業形態別常用労働者数	13
第 8 表	規模、性別常用労働者の 1 人平均月間現金給与額	14
第 9 表	規模、性別常用労働者の 1 人平均月間出勤日数及び実労働時間数	14
第 10 表	規模、就業形態別常用労働者の 1 人平均月間現金給与額	15
第 11 表	規模、就業形態別常用労働者の 1 人平均月間出勤日数及び実労働時間数	15
第 12 表	名目賃金指数（現金給与総額）	16
第 13 表	名目賃金指数（きまって支給する給与）	17
第 14 表	名目賃金指数（所定内給与）	18
第 15 表	実質賃金指数（現金給与総額）	19
第 16 表	実質賃金指数（きまって支給する給与）	20
第 17 表	労働時間指数（総実労働時間）	21
第 18 表	労働時間指数（所定内労働時間）	22
第 19 表	労働時間指数（所定外労働時間）	23
第 20 表	常用雇用指数	24
	用語の説明	25

調査結果のあらまし(常用労働者)

1 賃金

(1) 事業所規模5人以上

11月の現金給与総額は、規模5人以上で前年同月比 3.7%増加の 367,821円となった。
 主な産業別に前年同月比を見ると、製造業 8.6%増加、情報通信業 2.1%増加、卸売業、小売業 6.4%増加となった。
 現金給与総額のうち、きまって支給する給与は、前年同月比 0.7%増加の 329,272円となった。また、所定内給与は、同 0.7%増加の 306,391円となった。
 主な産業別にきまって支給する給与の前年同月比を見ると、製造業 0.3%増加、情報通信業 0.7%増加、卸売業、小売業 4.7%増加となった。
 実質賃金指数（現金給与総額）は、前年同月比 3.2%増加となった。

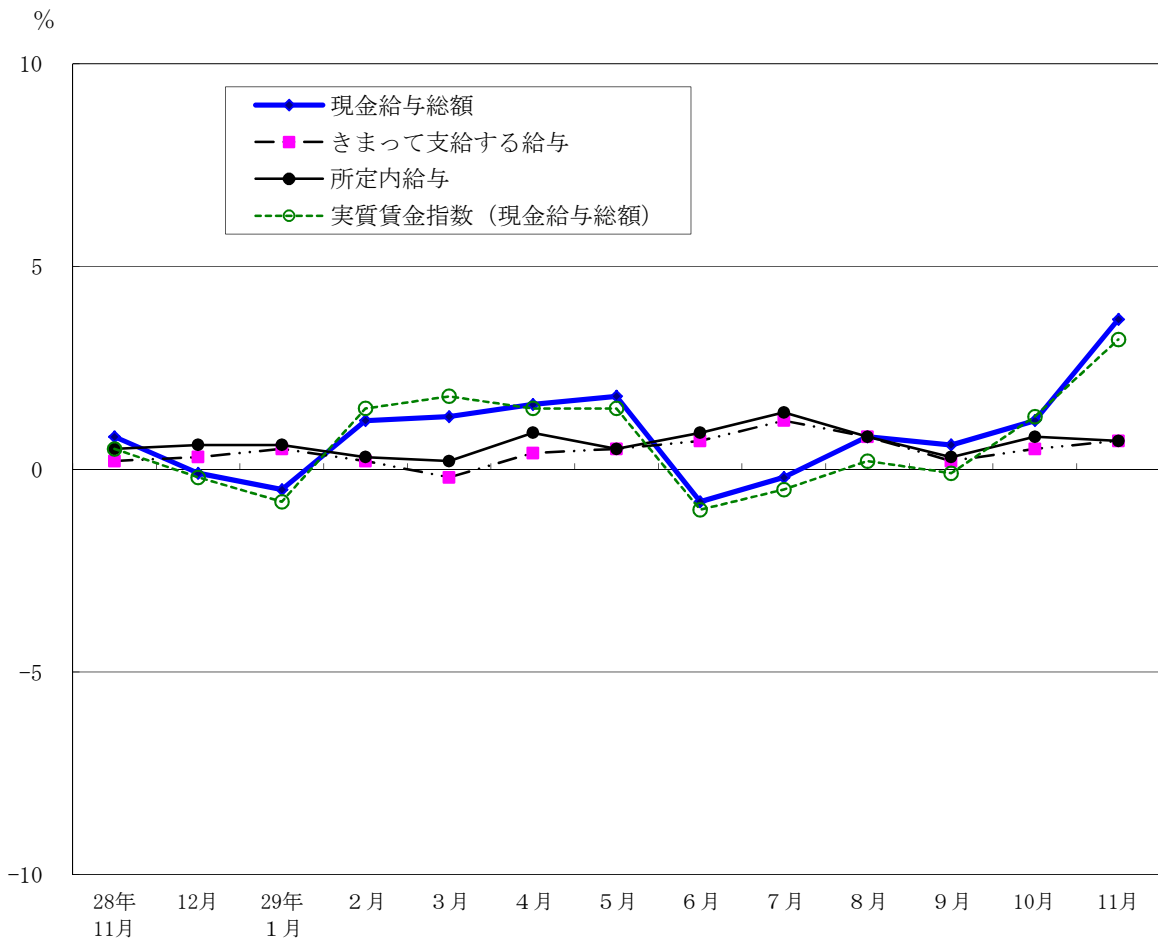
(図1、表1、統計表第15表)

(2) 事業所規模30人以上

11月の現金給与総額は、規模30人以上で前年同月比 4.2%増加の 409,987円となった。
 主な産業別に前年同月比を見ると、製造業 11.3%増加、情報通信業 5.5%増加、卸売業、小売業 5.7%増加となった。
 現金給与総額のうち、きまって支給する給与は、前年同月比 0.9%増加の 361,920円となった。また、所定内給与は、同 0.9%増加の 335,077円となった。
 主な産業別にきまって支給する給与の前年同月比を見ると、製造業 0.8%増加、情報通信業 3.1%増加、卸売業、小売業 5.8%増加となった。
 実質賃金指数（現金給与総額）は、前年同月比 3.7%増加となった。

(表1、統計表第15表)

図1 賃金の推移（前年同月比） —調査産業計、5人以上—



平成29年11月分

表1 月間現金給与額

(単位：円・%)

産 業	現金給与総額		きまって支給する給与				特別に支払われた給与		
	前年 同月比		前年 同月比	所定内 与 所 給	前年 同月比	所定外 与 所 給			
(事業所規模5人以上)									
調査産業計	367,821	3.7	329,272	0.7	306,391	0.7	22,881	38,549	
建設業	473,817	1.3	398,357	0.1	353,583	-1.8	44,774	75,460	
製造業	470,953	8.6	400,046	0.3	372,725	0.1	27,321	70,907	
電気・ガス・熱供給・水道業	510,884	12.0	458,391	0.7	393,887	-3.6	64,504	52,493	
情報通信業	490,252	2.1	408,213	0.7	374,064	1.5	34,149	82,039	
運輸業，郵便業	422,985	6.2	387,874	1.0	337,903	1.5	49,971	35,111	
卸売業，小売業	348,996	6.4	318,805	4.7	304,288	4.9	14,517	30,191	
金融業，保険業	585,101	9.3	486,974	1.8	452,213	1.4	34,761	98,127	
不動産業，物品賃貸業	382,633	-0.9	359,549	4.1	333,927	3.8	25,622	23,084	
学術研究，専門・技術サービス業	416,901	-6.7	407,452	-5.3	382,313	-6.3	25,139	9,449	
宿泊業，飲食サービス業	140,158	3.3	137,075	3.0	128,465	3.5	8,610	3,083	
生活関連サービス業，娯楽業	210,842	-0.4	197,353	-3.0	184,659	-4.0	12,694	13,489	
教育，学習支援業	320,670	-4.6	308,037	-4.2	298,834	-4.2	9,203	12,633	
医療，福祉	309,581	14.3	276,858	5.1	264,019	5.0	12,839	32,723	
複合サービス事業	384,551	-3.9	326,128	-2.8	308,018	-4.2	18,110	58,423	
サービス業（他に分類されないもの）	283,531	-1.0	269,549	-1.8	249,955	-1.3	19,594	13,982	
(事業所規模30人以上)									
調査産業計	409,987	4.2	361,920	0.9	335,077	0.9	26,843	48,067	
建設業	512,674	-1.3	421,221	-1.5	366,768	-2.7	54,453	91,453	
製造業	512,050	11.3	424,759	0.8	392,958	0.4	31,801	87,291	
電気・ガス・熱供給・水道業	481,516	0.7	481,516	0.8	411,138	-4.4	70,378	—	
情報通信業	517,699	5.5	421,688	3.1	384,166	4.1	37,522	96,011	
運輸業，郵便業	444,921	7.5	403,405	1.5	350,856	2.1	52,549	41,516	
卸売業，小売業	396,974	5.7	362,125	5.8	345,068	6.2	17,057	34,849	
金融業，保険業	613,370	9.7	498,020	-0.1	460,817	-0.7	37,203	115,350	
不動産業，物品賃貸業	391,318	-5.1	380,865	5.8	356,406	6.0	24,459	10,453	
学術研究，専門・技術サービス業	429,578	-9.6	421,610	-7.8	392,709	-8.5	28,901	7,968	
宿泊業，飲食サービス業	158,416	-2.7	157,020	-1.1	149,058	1.3	7,962	1,396	
生活関連サービス業，娯楽業	214,215	-1.4	199,281	-3.6	183,839	-6.8	15,442	14,934	
教育，学習支援業	349,256	-3.4	338,101	-2.2	327,350	-2.3	10,751	11,155	
医療，福祉	335,644	17.9	295,188	5.3	280,459	5.4	14,729	40,456	
複合サービス事業	357,647	-2.9	357,487	-3.0	328,723	-6.5	28,764	160	
サービス業（他に分類されないもの）	281,231	-0.4	264,615	-1.9	245,221	-1.5	19,394	16,616	

2 労働時間

(1) 事業所規模5人以上

11月の総実労働時間数は、規模5人以上で前年同月と同水準の144.8時間となった。
 総実労働時間数のうち所定内労働時間数は、前年同月と同水準の133.1時間、所定外労働時間数は、前年同月比0.7%増加の11.7時間となった。
 主な産業別の所定外労働時間数は、製造業12.0時間（前年同月比4.8%増加）、情報通信業17.4時間（同1.6%減少）、卸売業、小売業8.6時間（同3.4%増加）となった。
 （図2-1、図2-2、表2）

(2) 事業所規模30人以上

11月の総実労働時間数は、規模30人以上で前年同月比0.4%増加の148.7時間となった。
 総実労働時間数のうち所定内労働時間数は、前年同月比0.4%増加の135.9時間、所定外労働時間数は、同0.1%増加の12.8時間となった。
 主な産業別の所定外労働時間数は、製造業13.3時間（前年同月比6.4%増加）、情報通信業18.4時間（同3.1%減少）、卸売業、小売業9.3時間（同0.9%増加）となった。
 （表2）

図2-1 労働時間の推移（前年同月比） — 調査産業計、5人以上 —

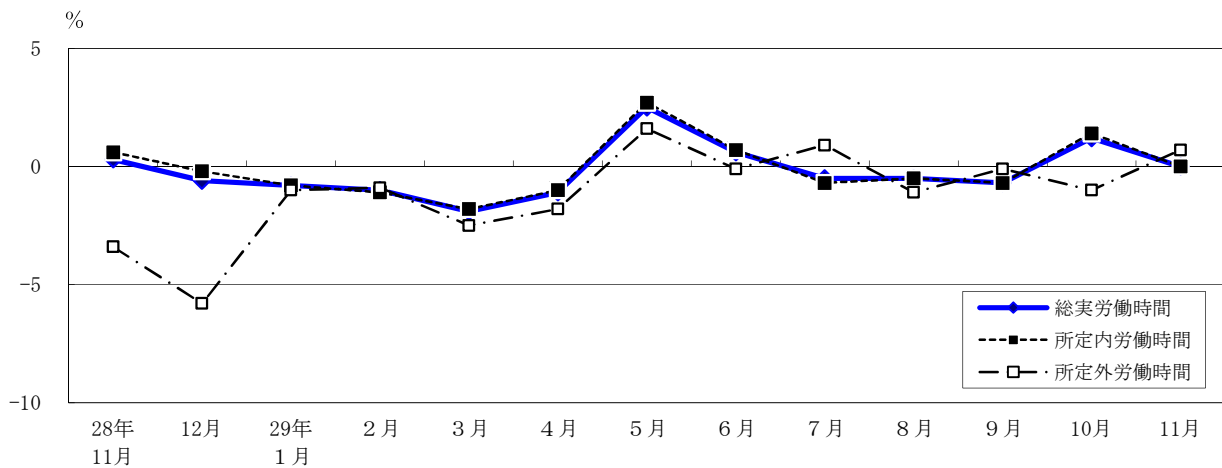
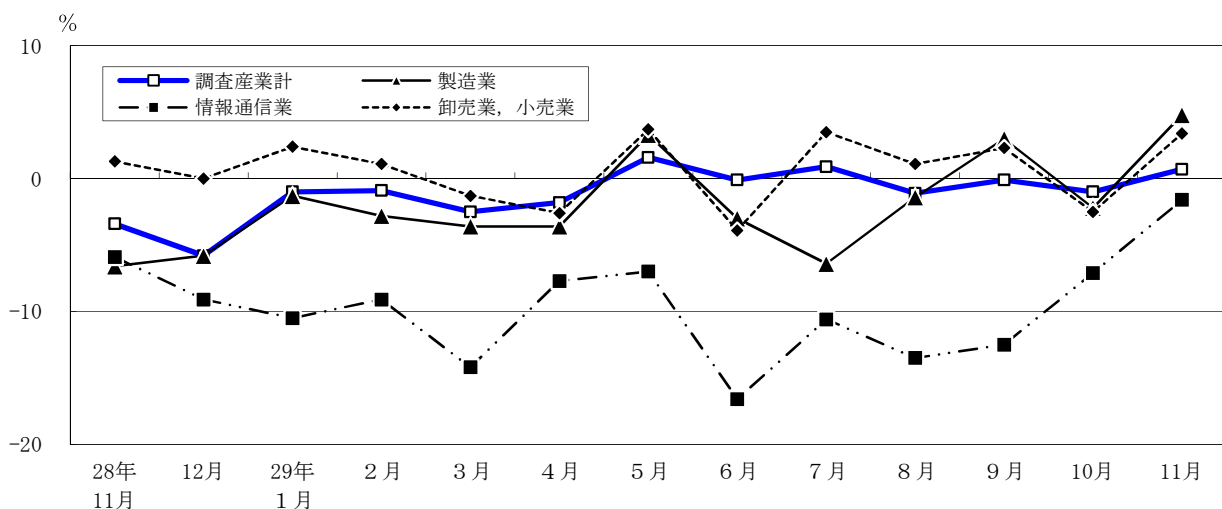


図2-2 所定外労働時間の推移（前年同月比） — 調査産業計及び主な産業、5人以上 —



平成29年11月分

表2 月間出勤日数及び実労働時間数

(単位：日・時間・%)

産 業	出 勤 日 数	総 実 労 働 時 間 数	前 年	所 定 内	前 年	所 定 外	前 年
			同 月 比	労 働 時 間 数	同 月 比	労 働 時 間 数	同 月 比
(事業所規模5人以上)							
調 査 産 業 計	18.3	144.8	0.0	133.1	0.0	11.7	0.7
建 設 業	21.0	181.6	0.7	160.2	-0.7	21.4	12.3
製 造 業	19.7	162.4	1.3	150.4	1.1	12.0	4.8
電気・ガス・熱供給・水道業	18.4	157.0	-2.4	145.0	0.5	12.0	-27.8
情 報 通 信 業	19.2	163.8	1.4	146.4	1.9	17.4	-1.6
運 輸 業 , 郵 便 業	19.6	164.8	-1.8	147.1	-1.0	17.7	-7.6
卸 売 業 , 小 売 業	18.5	143.7	1.0	135.1	0.8	8.6	3.4
金 融 業 , 保 険 業	18.4	152.4	1.1	134.7	1.1	17.7	2.9
不 動 産 業 , 物 品 賃 貸 業	19.5	159.9	2.3	144.7	2.0	15.2	5.0
学術研究,専門・技術サービス業	18.9	156.8	0.6	141.5	0.8	15.3	-1.4
宿 泊 業 , 飲 食 サ ー ビ ス 業	14.7	101.5	-0.7	94.2	-1.2	7.3	4.5
生 活 関 連 サ ー ビ ス 業 , 娯 楽 業	16.3	124.5	-5.6	117.0	-7.0	7.5	20.6
教 育 , 学 習 支 援 業	15.8	113.8	-2.6	108.1	-3.3	5.7	13.5
医 療 , 福 祉	17.6	126.8	0.7	121.8	1.2	5.0	-9.7
複 合 サ ー ビ ス 事 業	18.6	145.3	1.1	137.2	0.1	8.1	18.2
サービス業(他に分類されないもの)	18.5	144.3	-1.7	133.0	-1.5	11.3	-4.5
(事業所規模30人以上)							
調 査 産 業 計	18.5	148.7	0.4	135.9	0.4	12.8	0.1
建 設 業	20.8	184.9	1.0	159.4	-0.2	25.5	10.7
製 造 業	19.5	162.6	1.7	149.3	1.4	13.3	6.4
電気・ガス・熱供給・水道業	18.4	158.9	-2.0	146.7	1.0	12.2	-28.2
情 報 通 信 業	19.2	164.5	1.4	146.1	2.1	18.4	-3.1
運 輸 業 , 郵 便 業	19.4	164.3	-1.3	147.4	0.0	16.9	-10.9
卸 売 業 , 小 売 業	18.9	148.8	1.6	139.5	1.6	9.3	0.9
金 融 業 , 保 険 業	18.2	151.5	0.3	132.6	0.1	18.9	1.5
不 動 産 業 , 物 品 賃 貸 業	19.2	155.7	3.3	141.9	4.0	13.8	-3.5
学術研究,専門・技術サービス業	18.9	158.6	0.2	141.5	0.5	17.1	-1.9
宿 泊 業 , 飲 食 サ ー ビ ス 業	15.4	106.0	-0.9	98.4	-1.8	7.6	14.1
生 活 関 連 サ ー ビ ス 業 , 娯 楽 業	15.9	120.5	-6.4	112.1	-9.5	8.4	68.2
教 育 , 学 習 支 援 業	16.1	115.4	-1.1	110.5	-1.2	4.9	0.9
医 療 , 福 祉	18.0	129.8	0.8	124.5	1.1	5.3	-9.4
複 合 サ ー ビ ス 事 業	19.3	145.3	-2.5	133.9	-4.1	11.4	22.2
サービス業(他に分類されないもの)	18.4	143.4	-1.3	132.2	-1.1	11.2	-3.2

3 雇用

(1) 事業所規模5人以上

11月の常用労働者数は、規模5人以上で前年同月比1.5%増加の7,528千人となった。
 主な産業別に前年同月比をみると、製造業2.0%減少、情報通信業3.6%増加、卸売業、小売業1.3%増加となった。
 常用労働者中のパートタイム労働者比率は、前年同月差0.1ポイント上昇し、24.9%となった。

(図3-1、図3-2、表3)

(2) 事業所規模30人以上

11月の常用労働者数は、規模30人以上で前年同月比1.5%増加の5,167千人となった。
 主な産業別に前年同月比をみると、製造業2.7%減少、情報通信業3.6%増加、卸売業、小売業1.6%増加となった。
 常用労働者中のパートタイム労働者比率は、前年同月差0.2ポイント下降し、19.2%となった。

(表3)

図3-1 常用雇用者数の推移（前年同月比） — 調査産業計及び主な産業、5人以上 —

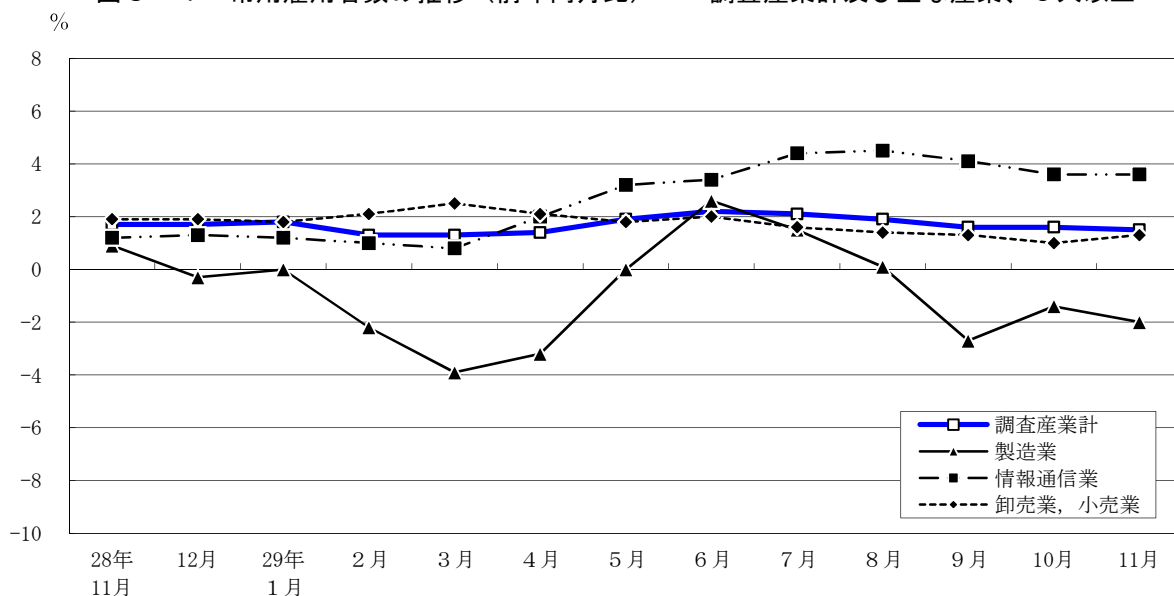
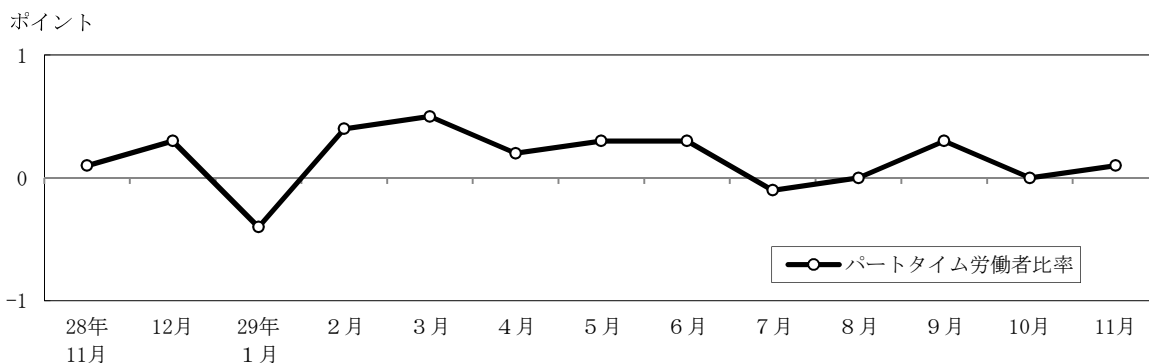


図3-2 パートタイム労働者比率の推移（前年同月差） — 調査産業計、5人以上 —



平成29年11月分

表3 常用雇用者数及び労働異動率

(単位： 人・%・ポイント)

産 業	常 用 労働者数		入 職 率		離 職 率		パートタイム 労働者比率	
		前 年 同 月 比		前 年 同 月 差		前 年 同 月 差		前 年 同 月 差
(事業所規模5人以上)								
調 査 産 業 計	7,528,298	1.5	1.98	0.09	1.77	0.02	24.9	0.1
建 設 業	352,286	1.2	0.89	-0.19	0.86	-0.06	2.7	0.4
製 造 業	640,979	-2.0	0.93	0.24	0.78	0.08	6.9	-0.9
電気・ガス・熱供給・水道業	18,952	12.3	0.00	-0.09	0.17	0.03	3.7	-0.5
情 報 通 信 業	805,847	3.6	1.04	0.05	0.87	-0.08	3.8	0.5
運 輸 業 , 郵 便 業	454,199	0.5	1.14	-0.35	0.94	-0.18	11.7	1.3
卸 売 業 , 小 売 業	1,468,831	1.3	2.20	0.35	1.72	0.10	30.0	-1.0
金 融 業 , 保 険 業	396,537	1.0	1.35	0.19	1.68	0.63	7.9	-0.8
不 動 産 業 , 物 品 賃 貸 業	207,941	2.2	1.25	-0.25	1.24	-0.51	12.6	-2.2
学術研究,専門・技術サービス業	405,157	0.5	0.68	-0.47	1.01	-0.07	7.8	0.8
宿 泊 業 , 飲 食 サ ー ビ ス 業	659,586	2.3	4.59	-0.01	4.11	-0.98	75.7	-1.8
生活関連サービス業,娯楽業	237,513	3.2	2.39	-0.97	3.52	0.10	49.8	2.5
教 育 , 学 習 支 援 業	440,388	1.7	3.15	0.80	2.96	1.01	37.6	4.2
医 療 , 福 祉	603,397	1.5	1.70	-0.32	1.23	-0.23	33.3	-1.6
複 合 サ ー ビ ス 事 業	20,440	-3.3	1.91	0.38	1.26	0.87	22.6	5.9
サービス業(他に分類されないもの)	816,245	2.7	2.79	0.46	2.38	0.40	26.7	1.0
(事業所規模30人以上)								
調 査 産 業 計	5,167,174	1.5	1.60	-0.01	1.48	-0.03	19.2	-0.2
建 設 業	218,037	1.4	0.90	0.13	0.53	-0.21	0.4	-0.3
製 造 業	478,805	-2.7	0.83	0.14	0.67	0.12	5.3	-1.0
電気・ガス・熱供給・水道業	15,642	15.1	0.00	-0.12	0.20	0.03	1.4	-0.4
情 報 通 信 業	676,890	3.6	0.75	-0.13	0.83	-0.18	3.0	-0.1
運 輸 業 , 郵 便 業	373,020	1.1	1.09	-0.36	0.83	-0.47	10.3	1.2
卸 売 業 , 小 売 業	874,885	1.6	1.65	0.22	1.19	-0.16	23.3	-2.5
金 融 業 , 保 険 業	333,966	1.1	1.33	0.13	1.56	0.39	8.3	-0.2
不 動 産 業 , 物 品 賃 貸 業	131,273	-0.5	1.00	-0.40	1.03	-0.30	12.1	-4.3
学術研究,専門・技術サービス業	291,645	0.1	0.70	-0.42	0.95	-0.29	6.2	1.3
宿 泊 業 , 飲 食 サ ー ビ ス 業	222,228	2.1	2.83	-1.46	3.45	-0.25	70.5	1.2
生活関連サービス業,娯楽業	127,406	2.9	2.09	0.05	3.49	0.30	51.5	3.2
教 育 , 学 習 支 援 業	348,459	1.5	3.24	0.60	3.11	0.75	33.6	3.1
医 療 , 福 祉	401,679	1.3	1.35	-0.37	1.06	-0.56	29.1	-1.2
複 合 サ ー ビ ス 事 業	6,420	-12.4	2.19	-2.37	1.18	1.15	20.3	13.2
サービス業(他に分類されないもの)	666,819	3.2	2.94	0.44	2.48	0.38	27.6	-0.3

第1表 産業、性別常用労働者の1人平均月間現金給与額

(事業所規模 5人以上)

(単位：円)

産 業	現金給与総額				きまって支給する給与				所定内給与	所定外給与	特別に支払われた給与			
	計	男	女	計	男	女	計	男			女	計	男	女
調査業	367,821	448,746	253,380	329,272	398,397	231,518	306,391	22,881	38,549	50,349	21,862			
建設業	473,817	504,629	324,498	398,357	426,734	260,838	353,583	44,774	75,460	77,895	63,660			
製造業	470,953	535,133	312,667	400,046	451,613	272,868	372,725	27,321	70,907	83,520	39,799			
電気・ガス・熱供給・水道業	510,884	530,863	410,496	458,391	467,923	410,496	393,887	64,504	52,493	62,940	—			
情報通信業	490,252	528,960	378,651	408,213	440,956	313,809	374,064	34,149	82,039	88,004	64,842			
運輸業,郵便業	422,985	453,476	307,560	387,874	418,064	273,586	337,903	49,971	35,111	35,412	33,974			
卸売業,小売業	348,996	441,825	229,763	318,805	396,845	218,568	304,288	14,517	30,191	44,980	11,195			
金融業,保険業	585,101	769,774	370,107	486,974	627,371	323,525	452,213	34,761	98,127	142,403	46,582			
不動産業,物品賃貸業	382,633	450,321	259,872	359,549	421,977	246,328	333,927	25,622	23,084	28,344	13,544			
学術研究,専門・技術サービス業	416,901	472,626	295,138	407,452	461,942	288,389	382,313	25,139	9,449	10,684	6,749			
宿泊業,飲食サービス業	140,158	181,911	105,754	137,075	175,770	105,190	128,465	8,610	3,083	6,141	564			
生活関連サービス業,娯楽業	210,842	243,458	185,649	197,353	235,223	168,102	184,659	12,694	13,489	8,235	17,547			
教育,学習支援業	320,670	376,660	269,179	308,037	362,019	258,392	298,834	9,203	12,633	14,641	10,787			
医療,福祉	309,581	392,022	279,834	276,858	363,808	245,485	264,019	12,839	32,723	28,214	34,349			
複合サービス事業	384,551	486,044	305,598	326,128	421,163	252,199	308,018	18,110	58,423	64,881	53,399			
サービス業(他に分類されないもの)	283,531	334,821	218,784	269,549	313,749	213,753	249,955	19,594	13,982	21,072	5,031			

(事業所規模 30人以上)

(単位：円)

産 業	現金給与総額				きまって支給する給与				所定内給与	所定外給与	特別に支払われた給与			
	計	男	女	計	男	女	計	男			女	計	男	女
調査業	409,987	492,284	284,251	361,920	430,831	256,636	335,077	26,843	48,067	61,453	27,615			
建設業	512,674	537,621	364,847	421,221	443,772	287,595	366,768	54,453	91,453	93,849	77,252			
製造業	512,050	579,684	339,623	424,759	477,690	289,816	392,958	31,801	87,291	101,994	49,807			
電気・ガス・熱供給・水道業	481,516	492,421	432,156	481,516	492,421	432,156	411,138	70,378	—	—	—			
情報通信業	517,699	555,606	401,889	421,688	453,992	322,997	384,166	37,522	96,011	101,614	78,892			
運輸業,郵便業	444,921	475,049	331,060	403,405	433,316	290,365	350,856	52,549	41,516	41,733	40,695			
卸売業,小売業	396,974	498,598	256,503	362,125	446,986	244,824	345,068	17,057	34,849	51,612	11,679			
金融業,保険業	613,370	816,439	375,039	498,020	649,706	319,995	460,817	37,203	115,350	166,733	55,044			
不動産業,物品賃貸業	391,318	466,786	255,115	380,865	452,773	251,087	356,406	24,459	10,453	14,013	4,028			
学術研究,専門・技術サービス業	429,578	474,756	317,162	421,610	467,400	307,670	392,709	28,901	7,968	7,356	9,492			
宿泊業,飲食サービス業	158,416	203,722	123,711	157,020	201,375	123,044	149,058	7,962	1,396	2,347	667			
生活関連サービス業,娯楽業	214,215	263,278	182,468	199,281	250,118	166,387	183,839	15,442	14,934	13,160	16,081			
教育,学習支援業	349,256	405,721	292,608	338,101	392,633	283,392	327,350	10,751	11,155	13,088	9,216			
医療,福祉	335,644	404,598	309,787	295,188	372,330	266,261	280,459	14,729	40,456	32,268	43,526			
複合サービス事業	357,647	415,114	286,130	357,487	415,096	265,743	328,723	28,764	160	18	387			
サービス業(他に分類されないもの)	281,231	333,109	220,343	264,615	306,685	215,237	245,221	19,394	16,616	26,424	5,106			

第2表 産業、性別常用労働者の1人平均月間出勤日数及び実労働時間数

(事業所規模 5人以上)

産業	出勤日数				総実労働時間				所定内労働時間				所定外労働時間			
	計	男		女		計	男		女		計	男		女		
		日	日	日	日		時間	時間	時間	時間		時間	時間	時間	時間	時間
調査	18.3	19.1	17.0	144.8	158.1	126.0	133.1	143.3	118.7	11.7	14.8	7.3				
建設	21.0	21.3	19.3	181.6	187.2	154.7	160.2	163.2	145.7	21.4	24.0	9.0				
製造	19.7	20.0	18.8	162.4	168.1	148.2	150.4	154.8	139.5	12.0	13.3	8.7				
電気・ガス・熱供給・水道	18.4	18.6	17.4	157.0	158.8	147.8	145.0	146.2	138.9	12.0	12.6	8.9				
情報通信	19.2	19.4	18.5	163.8	167.7	152.7	146.4	149.4	137.9	17.4	18.3	14.8				
運輸業，郵便業	19.6	20.0	17.9	164.8	171.7	138.4	147.1	151.7	129.4	17.7	20.0	9.0				
卸売業，小売業	18.5	19.3	17.5	143.7	156.3	127.7	135.1	145.7	121.6	8.6	10.6	6.1				
金融業，保険業	18.4	19.0	17.6	152.4	163.8	139.1	134.7	141.6	126.6	17.7	22.2	12.5				
不動産業，物品賃貸業	19.5	20.3	18.2	159.9	170.4	140.7	144.7	152.7	130.1	15.2	17.7	10.6				
学術研究，専門・技術サービス業	18.9	19.4	17.7	156.8	162.9	143.4	141.5	145.8	132.2	15.3	17.1	11.2				
宿泊業，飲食サービス業	14.7	16.1	13.5	101.5	123.2	83.5	94.2	111.1	80.2	7.3	12.1	3.3				
生活関連サービス業，娯楽業	16.3	17.2	15.6	124.5	135.2	116.2	117.0	126.2	109.9	7.5	9.0	6.3				
教育，学習支援業	15.8	16.0	15.6	113.8	113.7	113.9	108.1	108.0	108.3	5.7	5.7	5.6				
医療，福祉	17.6	18.1	17.3	126.8	140.1	122.0	121.8	133.2	117.7	5.0	6.9	4.3				
複合サービス事業	18.6	18.8	18.4	145.3	150.7	141.0	137.2	140.2	134.8	8.1	10.5	6.2				
サービス業（他に分類されないもの）	18.5	19.2	17.7	144.3	155.3	130.6	133.0	141.2	122.7	11.3	14.1	7.9				

(事業所規模 30人以上)

産業	出勤日数				総実労働時間				所定内労働時間				所定外労働時間			
	計	男		女		計	男		女		計	男		女		
		日	日	日	日		時間	時間	時間	時間		時間	時間	時間	時間	
調査	18.5	19.2	17.5	148.7	160.0	131.6	135.9	144.2	123.3	12.8	15.8	8.3				
建設	20.8	20.9	19.7	184.9	188.0	166.3	159.4	160.4	153.2	25.5	27.6	13.1				
製造	19.5	19.8	18.7	162.6	167.9	149.0	149.3	153.3	139.2	13.3	14.6	9.8				
電気・ガス・熱供給・水道	18.4	18.6	17.7	158.9	160.4	152.5	146.7	147.6	142.7	12.2	12.8	9.8				
情報通信	19.2	19.4	18.4	164.5	168.2	153.1	146.1	148.9	137.4	18.4	19.3	15.7				
運輸業，郵便業	19.4	19.8	17.8	164.3	170.6	140.6	147.4	151.7	131.1	16.9	18.9	9.5				
卸売業，小売業	18.9	19.6	18.0	148.8	160.1	133.3	139.5	148.7	126.8	9.3	11.4	6.5				
金融業，保険業	18.2	18.8	17.4	151.5	162.9	138.1	132.6	139.5	124.6	18.9	23.4	13.5				
不動産業，物品賃貸業	19.2	19.9	17.9	155.7	166.3	136.5	141.9	150.4	126.5	13.8	15.9	10.0				
学術研究，専門・技術サービス業	18.9	19.4	17.6	158.6	163.9	145.5	141.5	145.4	131.8	17.1	18.5	13.7				
宿泊業，飲食サービス業	15.4	16.3	14.7	106.0	122.8	93.0	98.4	110.5	89.1	7.6	12.3	3.9				
生活関連サービス業，娯楽業	15.9	17.2	15.1	120.5	133.5	112.0	112.1	123.6	104.6	8.4	9.9	7.4				
教育，学習支援業	16.1	16.2	15.9	115.4	116.0	114.8	110.5	110.8	110.2	4.9	5.2	4.6				
医療，福祉	18.0	18.2	17.9	129.8	139.4	126.2	124.5	132.9	121.3	5.3	6.5	4.9				
複合サービス事業	19.3	19.1	19.7	145.3	147.5	141.9	133.9	133.2	135.1	11.4	14.3	6.8				
サービス業（他に分類されないもの）	18.4	19.0	17.8	143.4	153.3	131.7	132.2	139.5	123.6	11.2	13.8	8.1				

第3表 産業、性別常用労働者数及びパートタイム労働者比率

産業	前月末労働者数				本月中の増加労働者数				本月中の減少労働者数				本月末労働者数				パートタイム労働者比率			
	計		人		計		人		計		人		計		人		計		人	
	男	女	男	女	男	女	男	女	男	女	男	女	男	女	男	女	男	女	男	女
調査業	7,513,093	4,399,021	3,114,072	148,481	80,904	67,577	133,276	68,052	65,224	7,528,298	4,411,873	3,116,425	24.9	14.5	39.6					
建設業	352,204	291,732	60,472	3,123	2,645	478	3,041	2,126	915	352,286	292,251	60,035	2.7	1.0	11.1					
製造業	640,076	455,741	184,335	5,926	3,264	2,662	5,023	3,269	1,754	640,979	455,736	185,243	6.9	2.3	18.3					
電気・ガス・熱供給・水道業	18,984	15,833	3,151	0	0	0	32	27	5	18,952	15,806	3,146	3.7	3.2	5.8					
情報通信業	804,438	597,454	206,984	8,368	6,066	2,302	6,959	5,374	1,585	805,847	598,146	207,701	3.8	1.6	10.0					
運輸業	453,293	358,559	94,734	5,186	3,830	1,356	4,280	3,084	1,196	454,199	359,305	94,894	11.7	9.4	20.4					
卸売業	1,461,795	822,172	639,623	32,111	18,727	13,384	25,075	15,323	9,752	1,468,831	825,576	643,255	30.0	17.3	46.4					
金融業	397,857	213,699	184,158	5,370	3,296	2,074	6,690	3,363	3,327	396,537	213,632	182,905	7.9	1.9	15.0					
不動産業	207,918	134,069	73,849	2,593	1,241	1,352	2,570	1,322	1,248	207,941	133,988	73,953	12.6	5.3	25.7					
学術研究, 専門・技術サービス業	406,492	278,522	127,970	2,774	1,797	977	4,109	2,022	2,087	405,157	278,297	126,860	7.8	3.3	17.6					
宿泊業, 飲食サービス業	656,461	294,857	361,604	30,126	16,041	14,085	27,001	11,237	15,764	659,586	299,661	359,925	75.7	64.1	85.3					
生活関連サービス業, 娯楽業	240,231	104,658	135,573	5,749	3,163	2,586	8,467	4,278	4,189	237,513	103,543	133,970	49.8	41.4	56.3					
教育, 学習支援業	439,535	209,951	229,584	13,847	7,146	6,701	12,994	5,502	7,492	440,388	211,595	228,793	37.6	33.2	41.6					
医療, 福祉	600,559	159,771	440,788	10,239	2,090	8,149	7,401	2,408	4,993	603,397	159,453	443,944	33.3	19.8	38.1					
複合サービス事業	20,308	8,924	11,384	387	127	260	255	146	109	20,440	8,905	11,535	22.6	5.5	35.9					
サービス業(他に分類されないもの)	812,942	453,079	359,863	22,682	11,471	11,211	19,379	8,571	10,808	816,245	455,979	360,266	26.7	18.2	37.5					

産業	前月末労働者数				本月中の増加労働者数				本月中の減少労働者数				本月末労働者数				パートタイム労働者比率			
	計		人		計		人		計		人		計		人		計		人	
	男	女	男	女	男	女	男	女	男	女	男	女	男	女	男	女	男	女	男	女
調査業	5,161,230	3,118,861	2,042,369	82,584	43,800	38,784	76,640	39,010	37,630	5,167,174	3,123,651	2,043,523	19.2	10.5	32.5					
建設業	217,232	185,764	31,468	1,951	1,782	169	1,146	889	257	218,037	186,657	31,380	0.4	0.2	1.8					
製造業	478,044	343,507	134,537	3,970	2,339	1,631	3,209	2,083	1,126	478,805	343,763	135,042	5.3	1.4	15.3					
電気・ガス・熱供給・水道業	15,674	12,838	2,836	0	0	0	32	27	5	15,642	12,811	2,831	1.4	1.5	0.8					
情報通信業	677,430	510,610	166,820	5,051	3,521	1,530	5,591	4,399	1,192	676,890	509,732	167,158	3.0	1.2	8.6					
運輸業	372,062	294,272	77,790	4,062	2,706	1,356	3,104	2,067	1,037	373,020	294,911	78,109	10.3	9.3	14.1					
卸売業	870,865	505,287	365,578	14,403	8,246	6,157	10,383	5,880	4,503	874,885	507,653	367,232	23.3	11.2	40.2					
金融業	334,736	180,465	154,271	4,453	2,692	1,761	5,223	2,562	2,661	333,966	180,595	153,371	8.3	1.8	15.9					
不動産業	131,319	84,488	46,831	1,310	709	601	1,356	715	641	131,273	84,482	46,791	12.1	5.5	23.9					
学術研究, 専門・技術サービス業	292,369	208,446	83,923	2,051	1,407	644	2,775	1,705	1,070	291,645	208,148	83,497	6.2	3.0	14.0					
宿泊業, 飲食サービス業	223,604	96,714	126,890	6,334	3,064	3,270	7,710	3,113	4,597	222,228	96,665	125,563	70.5	58.4	79.9					
生活関連サービス業, 娯楽業	129,208	50,838	78,370	2,702	1,236	1,466	4,504	2,101	2,403	127,406	49,973	77,433	51.5	40.8	58.4					
教育, 学習支援業	348,014	173,764	174,250	11,260	6,132	5,128	10,815	4,861	5,954	348,459	175,035	173,424	33.6	29.3	37.9					
医療, 福祉	400,515	110,013	290,502	5,397	803	4,594	4,233	2,058	2,175	401,679	108,758	292,921	29.1	17.9	33.3					
複合サービス事業	6,356	3,924	2,432	139	70	69	75	70	5	6,420	3,924	2,496	20.3	8.7	38.5					
サービス業(他に分類されないもの)	663,802	357,931	305,871	19,501	9,093	10,408	16,484	6,480	10,004	666,819	360,544	306,275	27.6	19.5	37.0					

第4表 産業別労働異動率

産 業 (事業所規模 5人以上)		入職率 %	離職率 %
調 査	産 業 計	1.98	1.77
建 設	業 業	0.89	0.86
製 造	業 業	0.93	0.78
電 気・ガ ス・熱 供給・水道業	業	0.00	0.17
情 報 通 信	業	1.04	0.87
運 輸 業 , 郵 便 業	業	1.14	0.94
卸 売 業 , 小 売 業	業	2.20	1.72
金 融 業 , 保 険 業	業	1.35	1.68
不 動 産 業 , 物 品 賃 貸 業	業	1.25	1.24
学 術 研 究 , 専 門 ・ 技 術 サ ー ビ ス 業	業	0.68	1.01
宿 泊 業 , 飲 食 サ ー ビ ス 業	業	4.59	4.11
生 活 関 連 サ ー ビ ス 業 , 娛 楽 業	業	2.39	3.52
教 育 , 学 習 支 援 業	業	3.15	2.96
医 療 , 福 祉 社	業	1.70	1.23
複 合 サ ー ビ ス 事 業	業	1.91	1.26
サ ー ビ ス 業 (他 に 分 類 さ れ な い も の)		2.79	2.38

産 業 (事業所規模 30人以上)		入職率 %	離職率 %
調 査	産 業 計	1.60	1.48
建 設	業 業	0.90	0.53
製 造	業 業	0.83	0.67
電 気・ガ 斯・熱 供給・水道業	業	0.00	0.20
情 報 通 信	業	0.75	0.83
運 輸 業 , 郵 便 業	業	1.09	0.83
卸 売 業 , 小 売 業	業	1.65	1.19
金 融 業 , 保 険 業	業	1.33	1.56
不 動 産 業 , 物 品 賃 貸 業	業	1.00	1.03
学 術 研 究 , 専 門 ・ 技 術 サ ー ビ ス 業	業	0.70	0.95
宿 泊 業 , 飲 食 サ ー ビ ス 業	業	2.83	3.45
生 活 関 連 サ ー ビ ス 業 , 娛 楽 業	業	2.09	3.49
教 育 , 学 習 支 援 業	業	3.24	3.11
医 療 , 福 祉 社	業	1.35	1.06
複 合 サ ー ビ ス 事 業	業	2.19	1.18
サ ー ビ ス 業 (他 に 分 類 さ れ な い も の)		2.94	2.48

第5表 産業、就業形態別常用労働者の1人平均月間現金給与額

(事業所規模 5人以上)

(単位：円)

産業	一般労働者					パートタイム労働者				
	現金給与 総額	きまって支給 する給与	所定内 給与	所定外 給与	特別に支払 われた給与	現金給与 総額	きまって支給 する給与	所定内 給与	所定外 給与	特別に支払 われた給与
調査、産業	454,342	403,535	374,255	29,280	50,807	106,685	105,132	101,565	3,567	1,553
建設業	483,787	406,193	360,206	45,987	77,594	122,901	122,527	120,458	2,069	374
製造業	496,730	420,763	391,725	29,038	75,967	122,649	120,041	115,926	4,115	2,508
電気・ガス・熱供給・水道業	523,047	469,422	402,647	66,775	53,625	190,849	168,154	163,425	4,729	22,695
情報通信業	504,572	419,425	384,083	35,342	85,147	122,905	120,607	117,049	3,558	2,298
運輸業、郵便業	457,399	417,813	364,232	53,581	39,586	160,985	159,945	137,458	22,487	1,040
卸売業、小売業	453,135	410,408	391,280	19,128	42,727	105,843	104,923	101,174	3,749	920
金融業、保険業	622,084	516,879	479,286	37,593	105,205	154,236	138,574	136,808	1,766	15,662
不動産業、物品賃貸業	421,596	395,306	366,465	28,841	26,290	110,203	109,536	106,422	3,114	667
学術研究、専門・技術サービス業	439,483	429,375	402,399	26,976	10,108	149,157	147,524	144,170	3,354	1,633
宿泊業、飲食サービス業	317,712	305,674	279,555	26,119	12,038	83,597	83,366	80,333	3,033	231
生活関連サービス業、娯楽業	327,656	300,864	277,166	23,698	26,792	93,959	93,781	92,097	1,684	178
教育、学習支援業	456,866	437,212	422,877	14,335	19,654	94,395	93,426	92,748	678	969
医療、福祉業	400,547	353,777	335,412	18,365	46,770	126,250	121,839	120,138	1,701	4,411
複合サービス業(他に分類されないもの)	451,177	378,414	356,141	22,273	72,763	151,290	143,073	139,539	3,534	8,217
	341,177	322,882	297,985	24,897	18,295	125,702	123,530	118,453	5,077	2,172

(事業所規模 30人以上)

(単位：円)

産業	一般労働者					パートタイム労働者				
	現金給与 総額	きまって支給 する給与	所定内 給与	所定外 給与	特別に支払 われた給与	現金給与 総額	きまって支給 する給与	所定内 給与	所定外 給与	特別に支払 われた給与
調査、産業	479,660	420,738	388,490	32,248	58,922	116,680	114,310	110,219	4,091	2,370
建設業	514,124	422,295	367,633	54,662	91,829	174,904	170,991	165,224	5,767	3,913
製造業	533,595	441,672	408,380	33,292	91,923	123,696	119,903	114,978	4,925	3,793
電気・ガス・熱供給・水道業	486,598	486,598	415,259	71,339	—	127,318	127,318	123,878	3,440	—
情報通信業	529,553	430,689	392,149	38,540	98,864	128,861	126,434	122,314	4,120	2,427
運輸業、郵便業	476,097	430,007	374,511	55,496	46,090	171,707	170,272	143,547	26,725	1,435
卸売業、小売業	483,252	438,200	417,082	21,118	45,052	112,857	111,605	107,922	3,683	1,252
金融業、保険業	654,712	530,578	490,174	40,404	124,134	153,487	135,855	134,256	1,599	17,632
不動産業、物品賃貸業	431,261	419,522	392,008	27,514	11,739	100,587	99,493	97,270	2,223	1,094
学術研究、専門・技術サービス業	446,507	438,205	407,749	30,456	8,302	171,275	168,404	163,225	5,179	2,871
宿泊業、飲食サービス業	343,024	339,123	318,379	20,744	3,901	82,020	81,661	78,988	2,673	359
生活関連サービス業、娯楽業	341,957	311,412	281,515	29,897	30,545	94,638	94,317	92,406	1,911	321
教育、学習支援業	474,069	457,967	442,102	15,865	16,102	102,213	100,849	100,221	628	1,364
医療、福祉業	418,132	363,387	343,393	19,994	54,745	134,089	128,547	126,684	1,863	5,542
複合サービス業(他に分類されないもの)	412,052	411,853	376,197	35,656	199	130,760	130,760	130,738	22	—
	337,611	315,609	291,036	24,573	22,002	133,200	130,724	124,930	5,794	2,476

第6表 産業、就業形態別常用労働者の1人平均月間出勤日数及び実労働時間数

(事業所規模 5人以上)

産業	一般労働者				パートタイム労働者			
	出勤日数	総実労働時間 時	所定労働時間 時間	所定外労働時間 時間	出勤日数	総実労働時間 時	所定労働時間 時間	所定外労働時間 時間
調査	19.9	166.1	151.4	14.7	13.4	80.6	78.0	2.6
建設	21.2	184.3	162.3	22.0	14.8	88.0	86.8	1.2
製造	20.0	166.6	154.0	12.6	15.7	103.8	101.0	2.8
電気・ガス・熱供給・水道業	18.5	158.6	146.2	12.4	15.1	115.1	113.2	1.9
情報通信業	19.4	166.9	148.9	18.0	12.6	83.7	81.6	2.1
運輸業	20.0	170.7	152.3	18.4	16.5	119.9	107.2	12.7
卸売業	20.2	166.7	155.8	10.9	14.5	90.1	86.8	3.3
金融業	18.6	157.1	137.9	19.2	15.0	97.4	96.4	1.0
不動産業	20.2	170.4	153.4	17.0	14.7	86.3	83.7	2.6
学術研究、専門・技術サービス業	19.3	161.6	145.3	16.3	14.2	99.2	96.9	2.3
宿泊業、飲食サービス業	21.4	190.4	168.8	21.6	12.5	73.1	70.4	2.7
生活関連サービス業、娯楽業	20.4	171.0	156.8	14.2	12.2	78.0	77.2	0.8
教育業	19.8	153.8	145.2	8.6	9.1	47.1	46.4	0.7
医療業	19.9	155.5	148.5	7.0	12.8	68.8	67.9	0.9
複合サービス業	18.9	152.5	142.8	9.7	17.5	119.7	117.2	2.5
サービス業(他に分類されないもの)	19.5	162.5	148.0	14.5	15.9	94.7	91.9	2.8

(事業所規模 30人以上)

産業	一般労働者				パートタイム労働者			
	出勤日数	総実労働時間 時	所定労働時間 時間	所定外労働時間 時間	出勤日数	総実労働時間 時	所定労働時間 時間	所定外労働時間 時間
調査	19.6	164.2	148.9	15.3	14.0	83.8	81.3	2.5
建設	20.8	185.2	159.6	25.6	17.6	115.4	113.1	2.3
製造	19.7	165.7	151.9	13.8	15.5	105.2	102.1	3.1
電気・ガス・熱供給・水道業	18.5	159.4	147.0	12.4	14.6	128.3	127.3	1.0
情報通信業	19.4	166.9	148.0	18.9	12.8	84.3	82.5	1.8
運輸業	19.7	168.6	151.4	17.2	16.5	126.8	112.1	14.7
卸売業	19.9	164.7	153.4	11.3	15.6	96.6	93.8	2.8
金融業	18.5	156.7	136.2	20.5	14.8	93.8	92.9	0.9
不動産業	19.7	165.5	150.0	15.5	15.6	84.3	82.8	1.5
学術研究、専門・技術サービス業	19.2	162.2	144.2	18.0	14.2	103.3	99.6	3.7
宿泊業、飲食サービス業	20.7	182.0	161.2	20.8	13.3	74.4	72.3	2.1
生活関連サービス業、娯楽業	19.7	166.8	150.7	16.1	12.4	77.0	75.9	1.1
教育業	19.9	151.6	144.4	7.2	8.5	43.7	43.4	0.3
医療業	19.9	154.0	146.9	7.1	13.5	70.6	69.7	0.9
複合サービス業	19.6	151.9	137.7	14.2	18.2	118.3	118.3	—
サービス業(他に分類されないもの)	19.2	160.7	146.4	14.3	16.4	98.0	94.9	3.1

第7表 産業、就業形態別常用労働者数

産 業	一 般 労 働 者										ハ ー ト タ イ ム 労 働 者											
	前	本	本	本	前	本	本	本	前	本	本	本	前	本	本	本	前	本	本	本		
	月	月	月	月	月	月	月	月	月	月	月	月	月	月	月	月	月	月	月	月		
調 査	5,645,237	72,849	66,693	5,652,814	1,867,856	75,632	66,583	1,875,484	5,652,814	1,867,856	75,632	66,583	1,875,484	5,645,237	72,849	66,693	5,652,814	1,867,856	75,632	66,583	1,875,484	
建 設	342,417	3,094	2,900	342,611	9,787	29	141	9,675	342,417	9,787	29	141	9,675	342,417	3,094	2,900	342,611	9,787	29	141	9,675	
製 造	596,285	4,161	4,188	596,517	43,791	1,765	835	44,462	596,285	43,791	1,765	835	44,462	596,285	4,161	4,188	596,517	43,791	1,765	835	44,462	
電 気	18,289	0	32	18,258	695	0	0	694	18,289	695	0	0	694	18,289	0	32	18,258	695	0	0	694	
情 報	774,569	6,764	6,032	775,296	29,869	1,604	927	30,551	774,569	29,869	1,604	927	30,551	774,569	6,764	6,032	775,296	29,869	1,604	927	30,551	
運 輸	400,954	3,827	3,658	401,177	52,339	1,359	622	53,022	400,954	52,339	1,359	622	53,022	400,954	3,827	3,658	401,177	52,339	1,359	622	53,022	
卸 売	1,024,296	17,584	14,591	1,027,546	437,499	14,527	10,484	441,285	1,024,296	437,499	14,527	10,484	441,285	1,024,296	17,584	14,591	1,027,546	437,499	14,527	10,484	441,285	
金 融	366,453	4,977	6,288	365,144	31,404	393	402	31,393	366,453	31,404	393	402	31,393	366,453	4,977	6,288	365,144	31,404	393	402	31,393	
不 動 産	182,067	1,719	1,875	181,758	25,851	874	695	26,183	182,067	25,851	874	695	26,183	182,067	1,719	1,875	181,758	25,851	874	695	26,183	
学 術 研 究	374,904	2,113	3,402	373,614	31,588	661	707	31,543	374,904	31,588	661	707	31,543	374,904	2,113	3,402	373,614	31,588	661	707	31,543	
宿 泊 業	157,684	4,825	3,214	160,268	498,777	25,301	23,787	499,318	157,684	498,777	25,301	23,787	499,318	157,684	4,825	3,214	160,268	498,777	25,301	23,787	499,318	
生 活 関 連	119,765	2,679	3,267	119,177	120,466	3,070	5,200	118,336	119,765	120,466	3,070	5,200	118,336	119,765	2,679	3,267	119,177	120,466	3,070	5,200	118,336	
教 育	274,364	2,145	1,746	274,933	165,171	11,702	11,248	165,455	274,364	165,171	11,702	11,248	165,455	274,364	2,145	1,746	274,933	165,171	11,702	11,248	165,455	
医 療	402,070	3,984	3,337	402,611	198,489	6,255	4,064	200,786	402,070	198,489	6,255	4,064	200,786	402,070	3,984	3,337	402,611	198,489	6,255	4,064	200,786	
複 合	15,884	79	150	15,811	4,424	308	105	4,629	15,884	4,424	308	105	4,629	15,884	79	150	15,811	4,424	308	105	4,629	
サ ー ビ ス 業	595,236	14,898	12,013	598,093	217,706	7,784	7,366	218,152	595,236	217,706	7,784	7,366	218,152	595,236	14,898	12,013	598,093	217,706	7,784	7,366	218,152	
サ ー ビ ス 業 (他に分類されないもの)																						
計	4,171,008	45,993	42,372	4,174,889	990,222	36,591	34,268	992,285	4,171,008	990,222	36,591	34,268	992,285	4,171,008	45,993	42,372	4,174,889	990,222	36,591	34,268	992,285	
建 設	216,296	1,951	1,134	217,113	936	0	12	924	216,296	936	0	12	924	216,296	1,951	1,134	217,113	936	0	12	924	
製 造	453,251	2,901	2,832	453,304	24,793	1,069	377	25,501	453,251	24,793	1,069	377	25,501	453,251	2,901	2,832	453,304	24,793	1,069	377	25,501	
電 気	15,452	0	32	15,421	222	0	0	221	15,452	222	0	0	221	15,452	0	32	15,421	222	0	0	221	
情 報	657,712	3,828	4,992	656,542	19,718	1,223	599	20,348	657,712	19,718	1,223	599	20,348	657,712	3,828	4,992	656,542	19,718	1,223	599	20,348	
運 輸	334,111	2,976	2,482	334,660	37,951	1,086	622	38,360	334,111	37,951	1,086	622	38,360	334,111	2,976	2,482	334,660	37,951	1,086	622	38,360	
卸 売	668,417	8,741	6,726	670,689	202,448	5,662	3,657	204,196	668,417	202,448	5,662	3,657	204,196	668,417	8,741	6,726	670,689	202,448	5,662	3,657	204,196	
金 融	307,184	4,123	4,947	306,361	27,552	330	276	27,605	307,184	27,552	330	276	27,605	307,184	4,123	4,947	306,361	27,552	330	276	27,605	
不 動 産	115,445	1,000	1,016	115,428	15,874	310	340	15,845	115,445	15,874	310	340	15,845	115,445	1,000	1,016	115,428	15,874	310	340	15,845	
学 術 研 究	274,419	1,624	2,370	273,672	17,950	427	405	17,973	274,419	17,950	427	405	17,973	274,419	1,624	2,370	273,672	17,950	427	405	17,973	
宿 泊 業	64,952	1,324	734	65,543	158,652	5,010	6,976	156,685	64,952	158,652	5,010	6,976	156,685	64,952	1,324	734	65,543	158,652	5,010	6,976	156,685	
生 活 関 連	62,248	1,843	2,268	61,823	66,960	859	2,236	65,583	62,248	66,960	859	2,236	65,583	62,248	1,843	2,268	61,823	66,960	859	2,236	65,583	
教 育	231,191	1,486	1,164	231,512	116,823	9,774	9,651	116,947	231,191	116,823	9,774	9,651	116,947	231,191	1,486	1,164	231,512	116,823	9,774	9,651	116,947	
医 療	284,572	2,053	1,966	284,659	115,943	3,344	2,267	117,020	284,572	115,943	3,344	2,267	117,020	284,572	2,053	1,966	284,659	115,943	3,344	2,267	117,020	
複 合	5,189	2	74	5,116	1,167	137	1	1,304	5,189	1,167	137	1	1,304	5,189	2	74	5,116	1,167	137	1	1,304	
サ ー ビ ス 業	480,569	12,141	9,635	483,046	183,233	7,360	6,849	183,773	480,569	183,233	7,360	6,849	183,773	480,569	12,141	9,635	483,046	183,233	7,360	6,849	183,773	
サ ー ビ ス 業 (他に分類されないもの)																						

第8表 規模、性別常用労働者の1人平均月間現金給与額

(単位：円)

規模	現金給与総額						きまって支給する給与			所定内給与		所定外給与		特別に支払われた給与		
	計	男		女		計	男		女		計	男		女		
500人以上	513,998	613,251	351,626	416,375	489,682	296,449	382,177	34,198	97,623	123,569	55,177					
100～499人	396,828	462,070	280,791	363,595	421,900	259,896	334,909	28,686	33,233	40,170	20,895					
100人以上	452,256	532,424	315,232	388,563	453,443	277,669	357,269	31,294	63,693	78,981	37,563					
30～99人	330,971	406,972	236,228	312,115	382,773	224,033	293,591	18,524	18,856	24,199	12,195					
5～29人	275,415	342,925	194,563	257,724	319,565	183,662	243,528	14,196	17,691	23,360	10,901					
30人以上	409,987	492,284	284,251	361,920	430,831	256,636	335,077	26,843	48,067	61,453	27,615					
5人以上	367,821	448,746	253,380	329,272	398,397	231,518	306,391	22,881	38,549	50,349	21,862					

第9表 規模、性別常用労働者の1人平均月間出勤日数及び実労働時間数

規模	出勤日数						総実労働時間						所定内労働時間						所定外労働時間						
	計	男		女		計	男		女		計	男		女		計	男		女		計	男		女	
		日	日	日	日		時間	時間	時間	時間		時間	時間	時間	時間		時間	時間	時間	時間		時間	時間	時間	時間
500人以上	18.6	19.0	17.8	152.2	160.2	139.2	137.9	143.6	128.5	14.3	16.6	10.7													
100～499人	18.7	19.2	17.7	152.0	162.1	134.2	138.5	145.7	125.8	13.5	16.4	8.4													
100人以上	18.6	19.2	17.7	152.1	161.1	136.6	138.2	144.7	127.1	13.9	16.4	9.5													
30～99人	18.3	19.3	17.1	142.4	157.3	123.7	131.6	143.0	117.3	10.8	14.3	6.4													
5～29人	17.7	18.9	16.1	136.2	153.6	115.4	127.0	141.1	110.1	9.2	12.5	5.3													
30人以上	18.5	19.2	17.5	148.7	160.0	131.6	135.9	144.2	123.3	12.8	15.8	8.3													
5人以上	18.3	19.1	17.0	144.8	158.1	126.0	133.1	143.3	118.7	11.7	14.8	7.3													

第10表 規模、就業形態別常用労働者の1人平均月間現金給与額

調査産業計

(単位：円)

規模	一般労働者				パートタイム労働者				
	現金給与総額	きまって支給する給与	所定内給与	所定外給与	現金給与総額	きまって支給する給与	所定内給与	所定外給与	特別に支払われた給与
500人以上	568,365	457,315	419,113	38,202	111,050	133,704	123,811	6,192	3,701
100～499人	450,115	410,906	377,681	33,225	39,209	124,679	116,460	5,505	2,714
100人以上	507,388	433,384	397,749	35,635	74,004	128,350	119,451	5,784	3,115
30～99人	418,238	392,726	367,981	24,745	25,512	105,302	101,218	2,440	1,644
5～29人	382,765	354,901	334,012	20,889	27,864	95,432	91,823	2,976	633
30人以上	479,660	420,738	388,490	32,248	58,922	116,680	110,219	4,091	2,370
5人以上	454,342	403,535	374,255	29,280	50,807	106,685	101,565	3,567	1,553

第11表 規模、就業形態別常用労働者の1人平均月間出勤日数及び実労働時間数

調査産業計

規模	一般労働者				パートタイム労働者			
	出勤日数	総実労働時間	所定内労働時間	所定外労働時間	出勤日数	総実労働時間	所定内労働時間	所定外労働時間
500人以上	19.3	161.5	145.5	16.0	13.5	87.7	84.7	3.0
100～499人	19.5	164.1	148.6	15.5	14.7	90.1	87.0	3.1
100人以上	19.4	162.8	147.1	15.7	14.2	89.2	86.1	3.1
30～99人	20.1	167.0	152.8	14.2	13.8	78.5	76.6	1.9
5～29人	20.6	171.5	158.4	13.1	12.7	77.1	74.4	2.7
30人以上	19.6	164.2	148.9	15.3	14.0	83.8	81.3	2.5
5人以上	19.9	166.1	151.4	14.7	13.4	80.6	78.0	2.6

第12表 名目賃金指数 (現金給与総額)

年 月	(事業所規模5人以上)												(平成27年平均=100)											
	調査産業計	前年同月比	建設業	製造業	電気・ガス・熱供給・水道業	情報通信業	運輸業、郵便業	卸売業、小売業	金融業、保険業	不動産業、物品賃貸業	学術研究、専門・技術サービス業	宿泊業、飲食サービス業	生活関連サービス業、娯楽業	教育、学習支援業	医療、福祉	複合サービス事業	サービス業(他に分類されないもの)							
平成23年平均	100.1	-1.1	101.4	99.8	106.8	109.4	91.2	96.1	91.4	88.4	102.7	103.3	109.7	111.1	107.0	89.4	91.8							
平成24年平均	99.5	-0.6	99.0	97.2	104.5	107.9	94.1	97.5	91.5	86.3	104.9	102.9	115.6	104.1	104.1	84.0	93.5							
平成25年平均	100.0	0.5	98.3	96.7	99.3	105.5	100.3	98.0	96.7	94.5	99.5	98.9	112.7	107.6	103.4	92.7	95.4							
平成26年平均	99.9	-0.1	98.6	98.6	96.3	101.9	102.8	98.7	99.1	100.4	99.8	101.6	110.6	101.6	101.3	97.8	97.6							
平成27年平均	100.0	0.1	100.0	100.0	100.0	100.0	100.0	100.0	100.0	100.0	100.0	100.0	100.0	100.0	100.0	100.0	100.0							
平成28年平均	100.4	0.4	101.6	100.1	106.3	101.5	102.5	101.5	96.8	102.7	103.9	94.5	93.2	106.4	97.8	103.0	96.8							
平成28年 11月	87.3	0.8	97.2	84.0	81.4	95.9	87.8	85.4	81.8	87.6	87.1	87.1	84.4	86.3	83.5	90.5	87.3							
平成28年 12月	174.2	-0.1	159.7	197.4	206.7	178.5	179.0	180.4	153.3	199.7	180.9	112.8	128.6	224.0	165.3	221.4	145.6							
平成29年 1月	84.0	-0.5	81.3	79.1	82.1	88.9	85.6	88.5	75.0	78.4	82.5	86.7	87.8	87.0	76.7	84.6	84.6							
平成29年 2月	83.1	1.2	85.7	78.8	82.0	81.4	82.1	84.7	84.0	88.5	86.4	85.6	82.4	81.7	85.3	74.5	81.0							
平成29年 3月	91.2	1.3	88.5	85.1	83.3	88.7	84.8	98.4	102.9	88.6	88.6	91.0	89.0	89.3	100.0	74.7	84.1							
平成29年 4月	87.4	1.6	86.7	85.4	105.8	83.1	91.9	91.1	78.1	95.4	92.9	90.0	88.9	86.1	91.9	83.5	83.2							
平成29年 5月	88.8	1.8	92.2	78.5	80.0	86.8	80.5	85.9	133.0	82.5	82.3	89.3	84.9	81.6	87.7	75.0	85.8							
平成29年 6月	148.5	-0.8	137.5	151.9	179.9	154.6	143.4	150.4	169.1	152.9	158.8	104.9	114.7	173.8	133.3	175.0	126.3							
平成29年 7月	113.4	-0.2	124.3	126.5	86.6	113.5	118.7	124.0	88.8	118.7	108.0	106.2	101.3	105.9	108.7	102.5	104.9							
平成29年 8月	84.1	0.8	92.0	78.9	81.8	81.3	87.2	85.0	81.1	81.0	89.6	88.3	89.5	80.3	86.3	73.3	83.5							
平成29年 9月	83.8	0.6	85.1	84.4	91.1	83.7	87.3	84.4	81.8	82.3	82.4	88.3	84.0	82.1	84.0	73.0	83.2							
平成29年 10月	84.6	1.2	87.4	81.0	84.0	80.1	90.4	85.1	77.7	83.4	94.6	90.6	86.9	84.8	90.1	82.4	83.7							
平成29年 11月	90.5	3.7	98.5	91.2	91.2	97.9	93.2	90.9	89.4	86.8	81.3	90.0	84.1	82.3	95.4	87.0	86.4							
前年同月比 (%)	-	-	1.3	8.6	12.0	2.1	6.2	6.4	9.3	-0.9	-6.7	3.3	-0.4	-4.6	14.3	-3.9	-1.0							

年 月	(事業所規模30人以上)												(平成27年平均=100)											
	調査産業計	前年同月比	建設業	製造業	電気・ガス・熱供給・水道業	情報通信業	運輸業、郵便業	卸売業、小売業	金融業、保険業	不動産業、物品賃貸業	学術研究、専門・技術サービス業	宿泊業、飲食サービス業	生活関連サービス業、娯楽業	教育、学習支援業	医療、福祉	複合サービス事業	サービス業(他に分類されないもの)							
平成23年平均	100.4	-0.7	103.1	99.7	108.9	110.2	90.0	95.3	89.1	92.0	104.0	118.1	106.8	110.4	107.4	84.0	92.7							
平成24年平均	99.6	-0.9	99.2	96.4	106.6	108.3	93.7	97.2	90.4	89.3	106.6	117.5	114.9	103.9	104.1	81.0	93.2							
平成25年平均	100.0	0.5	98.9	95.0	101.5	106.1	98.6	99.4	96.0	92.9	99.9	109.8	117.9	105.9	102.8	91.7	95.2							
平成26年平均	100.3	0.3	97.8	97.4	98.4	102.8	101.6	99.8	99.1	98.5	98.5	104.6	113.3	100.4	101.5	91.0	100.4							
平成27年平均	100.0	-0.4	100.0	100.0	100.0	100.0	100.0	100.0	100.0	100.0	100.0	100.0	100.0	100.0	100.0	100.0	100.0							
平成28年平均	100.1	0.2	100.5	99.5	106.7	101.0	102.5	101.0	96.7	102.0	103.1	102.7	87.2	103.3	95.8	104.7	97.9							
平成28年 11月	85.9	0.8	98.0	81.4	84.5	94.4	86.6	83.7	80.8	88.1	84.3	90.2	77.7	82.8	78.1	76.1	89.3							
平成28年 12月	180.4	0.3	164.2	207.8	215.2	182.1	182.6	192.0	150.4	195.7	182.2	141.7	122.1	220.4	166.3	245.5	146.0							
平成29年 1月	82.2	-1.0	78.4	75.7	85.2	88.3	84.0	85.4	73.8	78.3	78.8	87.4	82.4	85.7	78.8	71.8	86.5							
平成29年 2月	80.6	1.3	84.6	75.5	84.9	79.9	80.5	82.7	72.6	92.0	84.3	90.6	72.9	79.5	82.1	71.7	82.2							
平成29年 3月	89.7	0.6	89.7	83.2	86.6	87.9	83.8	100.9	92.8	87.1	83.7	94.0	76.2	86.4	99.1	76.5	84.5							
平成29年 4月	85.6	1.8	85.3	83.6	113.1	81.2	91.1	90.6	74.9	102.0	88.5	94.8	80.4	84.9	87.0	80.3	83.5							
平成29年 5月	87.6	1.5	93.4	75.3	82.4	85.5	79.1	83.7	129.7	84.6	79.7	90.4	75.5	80.2	83.4	74.5	87.6							
平成29年 6月	156.8	-0.4	152.7	158.6	191.6	160.9	149.3	168.1	167.4	171.4	166.2	113.4	100.7	172.6	134.7	142.0	126.9							
平成29年 7月	111.6	0.1	127.7	125.2	85.0	113.6	117.4	121.3	86.4	113.8	102.1	117.4	91.9	105.2	104.0	142.9	104.1							
平成29年 8月	81.1	0.5	90.2	74.7	84.7	80.2	86.3	82.1	73.2	82.2	84.8	88.8	81.2	78.7	82.1	74.2	84.0							
平成29年 9月	82.0	0.7	81.5	81.7	90.8	83.8	85.3	82.3	79.3	84.5	77.5	89.2	74.8	80.7	78.8	73.0	84.8							
平成29年 10月	82.8	0.9	85.9	79.1	86.9	79.7	90.1	83.6	72.7	82.5	92.3	89.8	79.3	83.2	87.0	80.1	84.0							
平成29年 11月	89.5	4.2	96.7	90.6	85.1	99.6	93.1	88.5	88.6	83.6	76.2	87.8	76.6	80.0	92.1	73.9	88.9							
前年同月比 (%)	-	-	-1.3	11.3	0.7	5.5	7.5	5.7	9.7	-5.1	-9.6	-2.7	-1.4	-3.4	17.9	-2.9	-0.4							

平成29年11月分

第13表 名目賃金指数 (きまって支給する給与)

年 月	(事業所規模5人以上)													(平成27年平均=100)												
	調査産業計	前年同月比	建設業	製造業	電気・ガス・熱供給・水道業	情報通信業	運輸業郵便業	卸売業小売業	金融業保険業	不動産業物品賃貸業	学術研究・専門・技術サービス業	宿泊業飲食サービス業	生活関連サービス業娯楽業	教育・学習支援業	医療・福祉	複合サービス事業	サービス業(他に分類されないもの)									
平成23年平均	100.5	-1.3	102.7	101.2	111.9	107.7	93.4	96.6	93.5	89.3	106.5	104.2	106.7	108.4	105.9	94.2	91.8									
平成24年平均	100.9	0.4	104.0	100.7	104.2	108.4	94.2	98.1	94.7	87.0	106.8	103.2	110.2	104.7	105.5	89.5	95.1									
平成25年平均	100.3	-0.6	101.5	100.0	102.4	103.8	98.9	98.4	96.8	93.7	102.0	98.4	106.9	105.2	104.5	93.7	96.0									
平成26年平均	99.5	-0.7	99.4	100.4	97.5	99.6	101.2	98.5	99.1	99.7	101.0	96.4	105.7	100.0	101.0	99.8	97.6									
平成27年平均	100.0	0.4	100.0	100.0	100.0	100.0	100.0	100.0	100.0	100.0	100.0	100.0	100.0	100.0	100.0	100.0	100.0									
平成28年平均	100.0	0.0	101.0	100.4	106.2	100.7	100.9	100.3	99.0	100.3	102.2	94.9	91.8	104.7	98.7	101.5	97.7									
平成28年 11月	100.2	0.2	101.9	101.9	103.7	101.6	103.2	99.3	99.2	98.7	104.7	92.1	89.4	106.1	97.0	100.2	98.5									
平成28年 12月	100.1	0.3	100.4	100.8	104.4	102.9	103.4	101.3	98.4	102.3	102.5	92.9	88.5	103.0	97.5	103.9	96.2									
平成29年 1月	99.3	0.5	98.3	101.5	103.3	101.6	98.2	102.1	99.7	96.5	100.1	91.8	91.2	103.5	97.7	101.4	93.4									
平成29年 2月	100.1	0.2	102.2	102.3	104.2	99.9	99.6	101.9	101.0	107.1	100.5	91.6	89.2	104.2	100.3	98.5	93.7									
平成29年 3月	100.6	-0.2	102.0	102.0	105.8	100.7	99.2	102.0	102.0	101.5	102.3	94.6	91.9	105.6	101.6	98.7	95.0									
平成29年 4月	101.8	0.4	103.7	103.0	109.0	102.5	101.2	103.1	103.7	100.8	102.9	94.5	94.3	106.1	104.4	102.3	94.2									
平成29年 5月	99.7	0.5	98.3	101.7	102.0	98.4	96.9	102.3	99.9	96.3	99.4	95.4	92.0	103.8	102.8	98.3	96.1									
平成29年 6月	100.7	0.7	101.0	102.3	102.3	102.0	100.2	102.7	100.2	100.9	101.9	99.6	93.4	100.0	101.0	98.8	93.9									
平成29年 7月	101.1	1.2	101.3	100.7	104.0	103.0	102.3	103.9	100.5	97.4	101.5	98.5	91.1	102.1	101.8	99.1	96.3									
平成29年 8月	100.1	0.8	100.4	100.5	104.0	99.5	101.4	102.0	103.0	98.9	99.9	97.0	90.6	102.4	101.0	96.6	95.9									
平成29年 9月	100.3	0.2	103.0	101.0	113.3	101.4	101.9	102.6	99.9	100.2	100.2	94.5	91.4	103.9	99.2	96.5	96.0									
平成29年 10月	100.8	0.5	104.7	101.8	105.5	99.4	103.7	102.6	100.2	101.1	100.9	96.0	93.5	104.0	103.2	99.8	95.7									
平成29年 11月	100.9	0.7	102.0	102.2	104.4	102.3	104.2	104.0	101.0	102.7	99.2	94.9	86.7	101.6	101.9	97.4	96.7									
前年同月比 (%)	-	-	0.1	0.3	0.7	0.7	1.0	4.7	1.8	4.1	-5.3	3.0	-3.0	-4.2	5.1	-2.8	-1.8									

年 月	(事業所規模30人以上)													(平成27年平均=100)												
	調査産業計	前年同月比	建設業	製造業	電気・ガス・熱供給・水道業	情報通信業	運輸業郵便業	卸売業小売業	金融業保険業	不動産業物品賃貸業	学術研究・専門・技術サービス業	宿泊業飲食サービス業	生活関連サービス業娯楽業	教育・学習支援業	医療・福祉	複合サービス事業	サービス業(他に分類されないもの)									
平成23年平均	100.3	-1.3	103.9	100.5	113.2	108.7	92.5	94.8	91.5	92.6	108.1	118.0	103.6	107.2	106.5	90.3	91.4									
平成24年平均	100.8	0.5	104.8	100.6	105.9	108.9	93.8	96.3	93.8	90.1	107.4	117.7	108.2	104.1	106.3	86.7	94.2									
平成25年平均	100.2	-0.6	102.0	99.1	104.8	104.7	98.2	98.5	96.4	92.0	102.1	108.7	109.3	102.9	104.1	94.1	95.6									
平成26年平均	99.8	-0.4	99.6	99.8	99.4	100.4	100.6	98.7	99.3	92.1	99.0	103.1	108.2	98.4	101.4	96.8	99.9									
平成27年平均	100.0	0.2	100.0	100.0	100.0	100.0	100.0	100.0	100.0	100.0	100.0	100.0	100.0	100.0	100.0	100.0	100.0									
平成28年平均	99.7	-0.3	99.6	99.8	106.9	100.4	101.1	98.9	99.1	100.6	101.5	102.1	86.7	101.9	97.2	104.0	98.5									
平成28年 11月	99.9	0.0	102.0	101.3	107.5	100.5	103.0	98.4	98.7	98.6	103.7	98.3	84.1	103.0	93.0	102.9	99.8									
平成28年 12月	99.8	0.2	99.3	100.1	108.7	102.4	103.4	100.3	98.5	101.8	101.1	102.3	83.2	99.0	94.3	105.4	97.8									
平成29年 1月	99.3	0.6	98.2	100.9	106.8	101.4	98.5	101.8	98.9	99.0	97.7	96.1	87.1	102.2	95.4	97.0	94.0									
平成29年 2月	100.0	0.5	102.4	101.4	108.0	100.0	99.3	101.9	97.8	113.0	98.5	100.6	81.6	102.6	98.4	97.0	94.5									
平成29年 3月	100.4	-0.3	103.5	101.4	110.0	100.6	99.2	101.8	99.1	104.9	101.2	97.1	84.6	103.9	99.2	103.4	96.0									
平成29年 4月	101.4	0.1	104.6	102.4	113.5	102.3	101.1	102.6	100.3	104.1	101.4	101.4	87.9	105.6	101.5	100.8	94.2									
平成29年 5月	99.0	0.3	97.9	101.1	104.8	97.7	96.5	101.1	97.1	98.1	98.0	100.4	84.4	103.2	100.0	100.3	96.7									
平成29年 6月	99.8	0.4	100.7	101.0	105.8	102.2	100.0	102.5	96.5	101.7	99.8	103.1	86.9	97.9	97.2	98.8	94.2									
平成29年 7月	100.7	1.4	100.5	99.6	108.3	103.9	102.4	103.4	98.0	103.2	98.4	100.7	82.3	101.8	98.8	100.2	97.2									
平成29年 8月	99.7	0.8	99.8	99.7	107.9	99.9	101.5	102.3	99.4	103.4	97.5	97.8	81.7	101.8	98.3	100.3	96.8									
平成29年 9月	99.9	0.2	101.1	99.5	115.7	103.1	101.9	102.4	96.2	103.5	97.0	98.9	84.7	103.3	95.8	98.6	97.1									
平成29年 10月	100.5	0.4	104.7	101.5	108.9	100.6	104.1	102.6	97.5	102.9	97.5	96.3	87.6	103.2	100.8	100.2	96.7									
平成29年 11月	100.8	0.9	100.5	102.1	108.4	103.6	104.5	104.1	98.6	104.3	95.6	97.2	81.1	100.7	98.9	99.8	97.9									
前年同月比 (%)	-	-	-1.5	0.8	0.8	3.1	1.5	5.8	-0.1	5.8	-7.8	-1.1	-3.6	-2.2	5.3	-3.0	-1.9									

第14表 名目賃金指数 (所定内給与)

年 月	(事業所規模5人以上)													(平成27年平均=100)			
	調査産業計	前年同月比	建設業	製造業	電気・ガス・熱供給・水道業	情報通信業	運輸業・郵便業	卸売業・小売業	金融業・保険業	不動産業・物品賃貸業	学術研究・専門・技術サービス業	宿泊業・飲食サービス業	生活関連サービス業・娯楽業	教育・学習支援業	医療・福祉	複合サービス事業	サービス業(他に分類されないもの)
平成23年平均	100.9	-1.3	103.8	102.1	101.4	106.9	94.6	97.4	94.4	89.3	105.0	107.0	107.3	109.3	103.9	92.7	92.4
平成24年平均	100.7	-0.2	104.9	101.0	101.7	107.9	96.5	98.4	93.8	87.7	103.6	103.9	110.8	105.1	104.0	89.0	93.7
平成25年平均	100.0	-0.7	102.3	100.2	98.9	103.5	100.7	98.5	96.1	94.4	98.4	98.0	107.3	105.6	102.9	93.3	94.7
平成26年平均	99.1	-0.9	100.5	100.8	94.2	98.6	102.1	98.7	98.4	99.9	97.4	95.7	105.2	100.3	99.5	99.1	96.0
平成27年平均	100.0	0.9	100.0	100.0	100.0	100.1	100.0	100.0	100.0	100.0	100.0	100.0	100.0	100.0	100.0	100.0	100.0
平成28年平均	100.1	0.1	100.6	100.5	105.8	101.1	100.9	100.3	99.1	100.3	102.4	95.0	92.5	104.7	98.5	101.6	98.2
平成28年 11月	100.2	0.5	100.7	102.0	103.3	101.8	102.8	99.3	99.4	98.2	105.5	92.0	89.4	105.7	97.1	101.4	98.6
平成28年 12月	100.2	0.6	99.4	101.0	104.5	104.0	102.0	101.2	98.6	102.2	103.3	92.8	88.6	102.7	97.3	104.2	96.7
平成29年 1月	99.7	0.6	97.3	102.1	103.3	102.7	98.0	102.5	100.4	96.8	100.4	92.2	92.1	103.5	97.1	100.2	94.2
平成29年 2月	100.3	0.3	99.9	102.2	102.5	101.2	99.1	102.3	102.0	107.4	100.1	92.0	89.9	103.8	100.2	99.0	94.6
平成29年 3月	100.7	0.2	99.9	101.9	106.1	101.8	98.7	102.2	102.1	100.9	101.8	94.7	92.6	104.9	101.7	99.3	96.2
平成29年 4月	101.9	0.9	102.3	102.9	108.9	103.9	100.5	103.3	103.7	99.5	102.6	94.5	94.6	105.3	104.5	102.0	95.1
平成29年 5月	99.9	0.5	98.0	102.0	101.9	99.2	96.8	102.4	100.2	95.7	98.9	95.6	92.1	103.5	102.8	98.3	96.9
平成29年 6月	101.1	0.9	100.9	103.0	101.5	103.5	100.6	103.2	100.3	100.8	101.8	100.1	93.2	99.7	100.5	99.3	95.2
平成29年 7月	101.4	1.4	99.6	101.4	105.7	104.4	102.8	104.0	100.6	96.8	101.5	98.8	91.4	101.9	101.6	99.4	97.2
平成29年 8月	100.6	0.8	99.5	101.5	104.1	100.6	101.6	102.4	103.7	98.6	99.9	97.4	90.6	102.5	101.3	97.1	97.2
平成29年 9月	101.0	0.3	101.4	101.2	109.4	103.1	103.2	103.1	100.6	100.3	100.9	95.1	91.6	104.0	99.7	97.6	97.3
平成29年 10月	101.0	0.8	102.0	102.2	99.9	100.4	104.4	102.9	100.6	100.3	101.0	96.6	92.9	103.8	103.2	100.0	97.0
平成29年 11月	100.9	0.7	98.9	102.1	99.6	103.3	104.3	104.2	100.8	101.9	98.9	95.2	85.8	101.3	102.0	97.1	97.3
前年同月比 (%)	-	-	-1.8	0.1	-3.6	1.5	1.5	4.9	1.4	3.8	-6.3	3.5	-4.0	-4.2	5.0	-4.2	-1.3

年 月	(事業所規模30人以上)													(平成27年平均=100)			
	調査産業計	前年同月比	建設業	製造業	電気・ガス・熱供給・水道業	情報通信業	運輸業・郵便業	卸売業・小売業	金融業・保険業	不動産業・物品賃貸業	学術研究・専門・技術サービス業	宿泊業・飲食サービス業	生活関連サービス業・娯楽業	教育・学習支援業	医療・福祉	複合サービス事業	サービス業(他に分類されないもの)
平成23年平均	100.6	-1.3	105.4	101.5	102.0	108.4	93.6	95.4	92.6	92.5	105.6	119.9	104.3	108.0	103.7	89.8	91.8
平成24年平均	100.5	-0.1	105.9	101.0	103.6	108.8	96.1	96.5	93.1	89.8	103.7	115.6	109.2	104.4	104.1	85.1	92.3
平成25年平均	99.8	-0.7	103.2	99.5	101.1	104.5	100.0	98.6	95.9	92.0	97.5	105.8	110.9	103.1	102.0	91.5	93.7
平成26年平均	99.1	-0.7	101.6	100.5	95.5	99.3	101.1	98.7	98.7	97.4	94.1	100.2	109.1	98.7	99.3	94.5	98.3
平成27年平均	100.0	0.9	100.0	100.0	100.0	100.0	100.0	100.0	100.0	100.0	100.0	100.0	100.0	100.0	100.0	100.0	100.0
平成28年平均	99.8	-0.2	98.8	100.0	106.6	101.0	100.8	99.0	99.3	101.0	101.5	101.9	88.6	101.8	96.9	105.7	98.9
平成28年 11月	100.0	0.3	100.0	101.5	107.6	101.9	102.5	98.5	99.0	98.8	104.1	97.0	86.2	102.5	93.8	105.5	100.1
平成28年 12月	100.0	0.5	97.7	100.5	109.1	103.7	102.1	100.3	98.9	102.4	101.5	101.6	85.1	98.5	94.1	106.2	98.3
平成29年 1月	99.8	0.8	97.2	101.5	107.5	102.8	98.1	102.4	99.5	100.3	98.4	95.9	89.2	102.0	94.4	98.6	94.6
平成29年 2月	100.3	0.6	99.7	101.1	106.4	101.8	98.4	102.2	98.5	114.7	98.5	101.3	83.2	102.0	98.1	97.6	95.6
平成29年 3月	100.6	0.3	100.9	101.1	110.0	102.2	98.3	102.2	99.1	105.3	101.3	97.7	86.6	102.8	99.3	103.4	97.1
平成29年 4月	101.6	0.8	103.5	102.1	113.9	104.1	99.9	102.7	100.2	103.9	101.3	101.4	89.6	104.4	101.7	99.6	95.1
平成29年 5月	99.3	0.5	98.0	101.2	105.1	98.8	96.3	101.3	97.3	98.6	97.6	100.3	85.3	102.7	100.0	99.8	97.6
平成29年 6月	100.4	0.8	101.1	101.7	104.6	104.2	100.1	103.1	96.3	102.4	100.0	103.9	87.5	97.4	96.4	99.1	95.7
平成29年 7月	101.3	1.7	99.5	100.3	109.8	105.7	103.0	103.9	98.2	103.9	98.9	102.0	83.1	101.4	98.3	101.5	98.2
平成29年 8月	100.5	1.1	100.0	100.8	107.9	101.3	101.9	103.0	100.0	104.6	98.0	99.1	82.3	101.8	100.6	100.6	98.2
平成29年 9月	100.8	0.4	100.4	99.8	111.3	105.4	103.2	103.2	96.6	104.6	98.1	99.8	85.5	103.4	96.1	100.3	98.7
平成29年 10月	101.0	1.0	102.3	101.9	102.9	102.1	104.8	103.1	97.7	103.8	98.0	97.7	87.4	102.8	100.7	99.7	98.1
平成29年 11月	100.9	0.9	97.3	101.9	102.9	105.0	104.7	104.6	98.3	104.7	95.2	98.3	80.3	100.1	98.9	98.6	98.6
前年同月比 (%)	-	-	-2.7	0.4	-4.4	4.1	2.1	6.2	-0.7	6.0	-8.5	1.3	-6.8	-2.3	5.4	-6.5	-1.5

平成29年11月分

第15表 実質賃金指数 (現金給与総額)

年	調査産業計	前年同月比	(事業所規模5人以上)																複合サービス事業 (他に分類されないもの)	サービス業 (他に分類されないもの)
			建設業	製造業	電気・ガス・熱供給・水道業	情報通信業	運輸業、郵便業	卸売業、小売業	金融業、保険業	不動産業、物品賃貸業	学術研究、専門・技術サービス業	宿泊業、飲食サービス業	生活関連サービス業、娯楽業	教育、学習支援業	医療、福祉	複合サービス事業				
平成23年平均	103.8	-0.6	105.2	103.5	110.8	113.5	94.6	99.7	94.8	91.7	106.5	107.2	113.8	115.2	111.0	92.7	95.2			
平成24年平均	103.6	-0.1	103.1	101.3	108.9	112.4	98.0	101.6	95.3	89.9	109.3	107.2	120.4	108.4	108.4	87.5	97.4			
平成25年平均	104.0	0.3	102.2	100.5	103.2	109.7	104.3	101.9	100.5	98.2	103.4	102.8	117.2	111.9	107.5	96.4	99.2			
平成26年平均	100.9	-3.0	99.5	99.6	97.3	102.9	103.8	99.7	100.1	101.4	100.8	100.4	111.7	102.6	102.3	98.8	98.6			
平成27年平均	100.0	-0.9	100.0	100.0	100.0	100.0	100.0	100.0	100.0	100.0	100.0	100.0	100.0	100.0	100.0	100.0	100.0			
平成28年平均	100.5	0.6	101.7	100.2	106.4	101.6	102.6	101.6	96.9	102.8	104.0	94.6	93.3	106.5	97.9	103.1	96.9			
平成28年 11月	87.0	0.5	96.8	83.7	81.1	95.5	87.5	85.1	81.5	87.3	86.8	86.8	84.1	86.0	83.2	90.1	87.0			
平成28年 12月	174.2	-0.2	159.7	197.4	206.7	178.5	179.0	180.4	153.3	199.7	180.9	112.8	128.6	224.0	165.3	221.4	145.6			
平成29年 1月	84.4	-0.8	81.7	79.5	82.5	89.3	86.0	88.9	75.4	78.8	82.9	87.1	88.2	87.4	83.5	77.1	85.0			
平成29年 2月	83.6	1.5	86.2	79.3	82.5	81.9	82.6	85.2	84.5	89.0	86.9	86.1	82.9	82.2	85.8	74.9	81.5			
平成29年 3月	91.7	1.8	88.9	85.5	83.7	89.1	85.2	98.9	103.4	86.0	89.0	91.5	89.4	89.7	100.5	75.1	84.5			
平成29年 4月	87.3	1.5	86.6	85.3	105.7	83.0	91.8	91.0	78.0	95.3	92.8	89.9	88.8	86.0	91.8	83.4	83.1			
平成29年 5月	88.5	1.5	91.9	78.3	79.8	86.5	80.3	85.6	132.6	82.3	82.1	89.0	84.6	81.4	87.4	74.8	85.5			
平成29年 6月	148.5	-1.0	137.5	151.9	179.9	154.6	143.4	150.4	169.1	152.9	158.8	104.9	114.7	173.8	133.3	177.4	126.3			
平成29年 7月	113.6	-0.5	124.5	126.8	86.8	113.7	118.9	124.2	89.0	118.9	108.2	106.4	101.5	106.1	108.9	102.7	105.1			
平成29年 8月	83.9	0.2	91.8	78.7	81.6	81.1	87.0	84.8	80.9	80.8	89.4	91.7	89.3	80.1	86.1	73.2	83.3			
平成29年 9月	83.5	-0.1	84.8	84.1	90.8	83.4	87.0	84.1	81.6	82.1	82.2	88.0	83.7	81.9	83.7	72.8	83.0			
平成29年 10月	84.3	1.3	87.1	80.7	83.7	79.8	90.0	84.8	77.4	83.1	94.2	90.2	86.6	84.5	89.7	82.1	83.4			
平成29年 11月	89.8	3.2	97.7	90.5	90.5	97.1	92.5	90.2	88.7	86.1	80.7	89.3	83.4	81.6	94.6	86.3	85.7			
前年同月比 (%)	-	-	0.9	8.1	11.6	1.7	5.7	6.0	8.8	-1.4	-7.0	2.9	-0.8	-5.1	13.7	-4.2	-1.5			

(事業所規模30人以上)

年	調査産業計	前年同月比	(事業所規模30人以上)																複合サービス事業 (他に分類されないもの)	サービス業 (他に分類されないもの)
			建設業	製造業	電気・ガス・熱供給・水道業	情報通信業	運輸業、郵便業	卸売業、小売業	金融業、保険業	不動産業、物品賃貸業	学術研究、専門・技術サービス業	宿泊業、飲食サービス業	生活関連サービス業、娯楽業	教育、学習支援業	医療、福祉	複合サービス事業				
平成23年平均	104.1	-0.2	107.0	103.4	113.0	114.3	93.4	98.9	92.4	95.4	107.9	122.5	110.8	114.5	111.4	87.1	96.2			
平成24年平均	103.8	-0.4	103.3	100.4	111.0	112.8	97.6	101.3	94.2	93.0	111.0	122.4	119.7	108.2	108.4	84.4	97.1			
平成25年平均	104.0	0.3	102.8	98.8	105.5	110.3	102.5	103.3	99.8	96.6	103.8	114.1	122.6	110.1	106.9	95.3	99.0			
平成26年平均	101.3	-2.6	98.8	98.4	99.4	103.8	102.6	100.8	100.1	99.5	99.5	105.7	114.4	101.4	102.5	91.9	101.4			
平成27年平均	100.0	-1.4	100.0	100.0	100.0	100.0	100.0	100.0	100.0	100.0	100.0	100.0	100.0	100.0	100.0	100.0	100.0			
平成28年平均	100.2	0.4	100.6	99.6	106.8	101.1	102.6	101.1	96.8	102.1	103.2	102.8	87.3	103.4	95.9	104.8	98.0			
平成28年 11月	85.6	0.5	97.6	81.1	84.2	94.0	86.3	83.4	80.5	87.7	84.0	89.8	77.4	82.5	77.8	75.8	88.9			
平成28年 12月	180.4	0.2	164.2	207.8	215.2	182.1	182.6	192.0	150.4	195.7	182.2	141.7	122.1	220.4	166.3	245.5	146.0			
平成29年 1月	82.6	-1.3	78.8	76.1	85.6	88.7	84.4	85.8	74.2	78.7	79.2	87.8	82.8	86.1	79.2	72.2	86.9			
平成29年 2月	81.1	1.5	85.1	76.0	85.4	80.4	81.0	83.2	73.0	92.6	84.8	91.1	73.3	80.0	82.6	72.1	82.7			
平成29年 3月	90.2	1.0	90.2	83.6	87.0	88.3	84.2	101.4	83.3	87.5	84.1	94.5	76.6	86.8	99.6	76.9	84.9			
平成29年 4月	85.5	1.7	85.2	83.5	113.0	81.1	91.0	90.5	74.8	101.9	88.4	94.7	80.3	84.8	86.9	80.2	83.4			
平成29年 5月	87.3	1.2	93.1	75.1	82.2	85.2	78.9	83.4	129.3	84.3	79.5	90.1	75.3	80.0	83.2	74.3	87.3			
平成29年 6月	156.8	-0.6	152.7	158.6	191.6	160.9	149.3	168.1	167.4	171.4	166.2	113.4	100.7	172.6	134.7	142.0	126.9			
平成29年 7月	111.8	-0.3	128.0	125.5	85.2	113.8	117.6	121.5	86.6	114.0	102.3	117.6	92.1	105.4	104.2	143.2	104.3			
平成29年 8月	80.9	-0.1	90.0	74.6	84.5	80.0	86.1	81.9	73.1	82.0	84.6	88.6	81.0	78.5	81.9	74.1	83.8			
平成29年 9月	81.8	0.2	81.3	81.5	90.5	83.5	85.0	82.1	79.1	84.2	77.3	88.9	74.6	80.5	78.6	72.8	84.5			
平成29年 10月	82.5	1.0	85.6	78.8	86.6	79.4	89.7	83.3	72.4	82.2	91.9	89.4	79.0	82.9	86.7	79.8	83.7			
平成29年 11月	88.8	3.7	95.9	89.9	84.4	98.8	92.4	87.8	87.9	82.9	75.6	87.1	76.0	79.4	91.4	73.3	88.2			
前年同月比 (%)	-	-	-1.7	10.9	0.2	5.1	7.1	5.3	9.2	-5.5	-10.0	-3.0	-1.8	-3.8	17.5	-3.3	-0.8			

実質賃金指数 (現金給与総額) = $\frac{\text{名目賃金指数 (現金給与総額)}}{\text{東京都都区部消費者物価指数*}} \times 100$
 * 東京都都区部消費者物価指数は「帰属家賃を除く総合」である

平成29年11月分

第16表 実質賃金指数 (きまって支給する給与)

年 月	(事業所規模5人以上)											(平成27年平均=100)					
	調査産業計	前年同月比	建設業	製造業	電気・ガス・熱供給・水道業	情報通信業	運輸業、郵便業	卸売業、小売業	金融業、保険業	不動産業、物品賃貸業	学術研究、専門・技術サービス業	宿泊業、飲食サービス業	生活関連サービス業、娯楽業	教育、学習支援業	医療、福祉	複合サービス事業	サービス業(他に分類されないもの)
平成23年平均	104.3	-0.8	106.5	105.0	116.1	111.7	96.9	100.2	97.0	92.6	110.5	108.1	110.7	112.4	109.9	97.7	95.2
平成24年平均	105.1	0.9	108.3	104.9	108.5	112.9	98.1	102.2	98.6	90.6	111.3	107.5	114.8	109.1	109.9	93.2	99.1
平成25年平均	104.3	-0.8	105.5	104.0	106.4	107.9	102.8	102.3	100.6	97.4	106.0	102.3	111.1	109.4	108.6	97.4	99.8
平成26年平均	100.5	-3.6	100.4	101.4	98.5	100.6	102.2	99.5	100.1	100.7	102.0	97.4	106.8	101.0	102.0	100.8	98.6
平成27年平均	100.0	-0.5	100.0	100.0	100.0	100.0	100.0	100.0	100.0	100.0	100.0	100.0	100.0	100.0	100.0	100.0	100.0
平成28年平均	100.1	0.1	101.1	100.5	106.3	100.8	101.0	100.4	99.1	100.4	102.3	95.0	91.9	104.8	98.8	101.6	97.8
平成28年 11月	99.8	-0.1	101.5	101.5	103.3	101.2	102.8	98.9	98.8	98.3	104.3	91.7	89.0	105.7	96.6	99.8	98.1
平成28年 12月	100.1	0.2	100.4	100.8	104.4	102.9	103.4	101.3	98.4	102.3	102.5	92.9	88.5	103.0	97.5	103.9	96.2
平成29年 1月	99.8	0.2	98.8	102.0	103.8	102.1	98.7	102.6	100.2	97.0	100.6	92.3	91.7	104.0	98.2	101.9	93.9
平成29年 2月	100.7	0.4	102.8	102.9	104.8	100.5	100.2	102.5	101.6	107.7	101.1	92.2	89.7	104.8	100.9	99.1	94.3
平成29年 3月	101.1	0.2	102.5	102.5	106.3	101.2	99.7	102.5	102.5	102.0	102.8	95.1	92.4	106.1	102.1	99.2	95.5
平成29年 4月	101.7	0.3	103.6	102.9	108.9	102.4	101.1	103.0	103.6	100.7	102.8	94.4	94.2	106.0	104.3	102.2	94.1
平成29年 5月	99.4	0.2	98.0	101.4	101.7	98.1	96.6	102.0	99.6	96.0	99.1	91.7	91.7	103.5	102.5	98.0	95.8
平成29年 6月	100.7	0.5	101.0	102.3	102.3	102.0	100.2	102.7	100.2	100.9	101.9	99.6	93.4	100.0	101.0	98.8	93.9
平成29年 7月	101.3	0.9	101.5	100.9	104.2	103.2	102.5	104.1	100.7	97.6	101.7	98.7	91.3	102.3	102.0	99.3	96.5
平成29年 8月	99.9	0.2	100.2	100.3	103.8	99.3	101.2	101.8	102.8	98.7	99.7	96.8	90.4	102.2	100.8	96.4	95.7
平成29年 9月	100.0	-0.4	102.7	100.7	113.0	101.1	101.6	102.3	99.6	99.9	99.9	94.2	91.1	103.6	98.9	96.2	95.7
平成29年 10月	100.4	0.6	104.3	100.4	105.1	99.0	103.3	102.2	99.8	100.7	100.5	95.6	93.1	103.6	102.8	99.4	95.3
平成29年 11月	100.1	0.3	101.2	101.4	103.6	101.5	103.4	103.2	100.2	101.9	98.4	94.1	86.0	100.8	101.1	96.6	95.9
前年同月比 (%)	-	-	-0.3	-0.1	0.3	0.3	0.6	4.3	1.4	3.7	-5.7	2.6	-3.4	-4.6	4.7	-3.2	-2.2

(事業所規模30人以上)

年 月	(事業所規模30人以上)											(平成27年平均=100)					
	調査産業計	前年同月比	建設業	製造業	電気・ガス・熱供給・水道業	情報通信業	運輸業、郵便業	卸売業、小売業	金融業、保険業	不動産業、物品賃貸業	学術研究、専門・技術サービス業	宿泊業、飲食サービス業	生活関連サービス業、娯楽業	教育、学習支援業	医療、福祉	複合サービス事業	サービス業(他に分類されないもの)
平成23年平均	104.0	-0.8	107.8	104.3	117.4	112.8	96.0	98.3	94.9	96.1	112.1	122.4	107.5	111.2	110.5	93.7	94.8
平成24年平均	105.0	1.0	109.2	104.8	110.3	113.4	97.7	100.3	97.7	93.9	111.9	122.6	112.7	108.4	110.7	90.3	98.1
平成25年平均	104.2	-0.8	106.0	103.0	108.9	108.8	102.1	102.4	100.2	95.6	106.1	113.0	113.6	107.0	108.2	97.8	99.4
平成26年平均	100.8	-3.3	100.6	100.8	100.4	101.4	101.6	99.7	100.3	98.1	100.0	104.1	109.3	99.4	102.4	97.8	100.9
平成27年平均	100.0	-0.8	100.0	100.0	100.0	100.0	100.0	100.0	100.0	100.0	100.0	100.0	100.0	100.0	100.0	100.0	100.0
平成28年平均	99.8	-0.1	99.7	99.9	107.0	100.5	101.2	99.0	99.2	100.7	101.6	102.2	86.8	102.0	97.3	104.1	98.6
平成28年 11月	99.5	-0.3	101.6	100.9	107.1	100.1	102.6	98.0	98.3	98.2	103.3	97.9	83.8	102.6	93.5	102.5	99.4
平成28年 12月	99.8	0.1	99.3	100.1	108.7	102.4	103.4	100.3	98.5	101.8	101.1	102.3	83.2	99.0	94.3	105.4	97.8
平成29年 1月	99.8	0.3	98.7	101.4	107.3	101.9	99.0	102.3	99.4	99.5	98.2	96.6	87.5	102.7	95.9	97.5	94.5
平成29年 2月	100.6	0.7	103.0	102.0	108.7	100.6	99.9	102.5	98.4	113.7	99.1	101.2	82.1	103.2	99.0	97.6	95.1
平成29年 3月	100.9	0.1	104.0	101.9	110.6	101.1	99.7	102.3	99.6	105.4	101.7	97.6	85.0	104.4	99.7	103.9	96.5
平成29年 4月	101.3	0.0	104.5	102.3	113.4	102.2	101.0	102.5	100.2	104.0	101.3	101.3	87.8	105.5	101.4	100.7	94.1
平成29年 5月	98.7	0.0	97.6	100.8	104.5	97.4	96.2	100.8	96.8	97.8	97.7	100.1	84.1	102.9	99.7	100.0	96.4
平成29年 6月	99.8	0.2	100.7	101.0	105.8	102.2	100.0	102.5	96.5	101.7	99.8	103.1	86.9	97.9	97.2	98.8	94.2
平成29年 7月	100.9	1.1	100.7	99.8	108.5	104.1	102.6	103.6	98.2	103.4	98.6	100.9	82.5	102.0	99.0	100.4	97.4
平成29年 8月	99.5	0.2	99.6	99.5	107.7	99.7	101.3	102.1	99.2	103.2	97.3	97.6	81.5	101.6	98.1	100.1	96.6
平成29年 9月	99.6	-0.4	100.8	99.2	115.4	102.8	101.6	102.1	95.9	103.2	96.7	98.6	84.4	103.0	95.5	98.3	96.8
平成29年 10月	100.1	0.5	104.3	101.1	108.5	100.2	103.7	102.2	97.1	102.5	97.1	95.9	87.3	102.8	100.4	99.8	96.3
平成29年 11月	100.0	0.5	99.7	101.3	107.5	102.8	103.7	103.3	97.8	103.5	94.8	96.4	80.5	99.9	98.1	99.0	97.1
前年同月比 (%)	-	-	-1.9	0.4	0.4	2.7	1.1	5.4	-0.5	5.4	-8.2	-1.5	-3.9	-2.6	4.9	-3.4	-2.3

実質賃金指数 (きまって支給する給与) = 名目賃金指数 (きまって支給する給与) × 100
 * 東京都都区消費者物価指数は「帰属家賃を除く総合」である

第17表 労働時間指数 (総実労働時間)

年 月	調査産業計		建設業	製造業	電気・ガス・熱供給・水道業	情報通信業	運輸業、郵便業	卸売業、小売業	金融業、保険業	不動産業、物品賃貸業	学術研究、専門・技術サービス業	宿泊業、飲食サービス業	生活関連サービス業、娯楽業	教育、学習支援業	医療、福祉	複合サービス事業	サービス業(他に分類されないもの)
	前年同月比	前年同月比															
平成23年平均	101.8	101.8	99.2	100.0	103.3	101.2	104.2	101.2	101.7	97.6	103.4	105.0	105.1	108.3	101.0	97.1	99.1
平成24年平均	102.7	102.7	100.9	101.5	103.1	102.8	101.0	101.5	102.0	96.0	107.7	106.3	107.3	108.7	102.2	95.7	101.4
平成25年平均	100.6	100.6	98.8	100.4	98.9	100.8	98.4	100.5	101.4	96.8	105.5	100.8	104.0	103.0	100.0	96.7	100.0
平成26年平均	99.5	99.5	97.2	100.0	97.9	100.4	95.7	100.3	100.5	100.2	103.7	96.0	101.4	99.8	98.7	98.8	99.9
平成27年平均	100.0	100.0	100.0	100.0	100.0	100.0	100.0	100.0	100.0	100.0	100.0	100.0	100.0	100.0	100.0	100.0	100.0
平成28年平均	99.3	99.3	101.2	99.4	102.3	99.4	99.9	98.8	99.5	100.4	99.2	97.0	96.6	104.4	100.6	99.4	98.1
平成28年 11月	100.4	100.4	103.8	101.7	101.0	99.3	100.7	100.7	98.4	101.3	101.0	95.2	94.2	111.6	100.5	98.1	100.1
平成28年 12月	98.0	98.0	102.5	98.7	96.2	97.2	100.5	99.1	99.0	99.5	96.9	95.8	92.1	96.5	98.2	104.9	97.0
平成29年 1月	92.4	92.4	89.8	91.2	94.0	90.8	97.4	93.9	92.2	89.5	89.5	91.0	89.2	94.9	94.0	94.9	92.3
平成29年 2月	98.2	98.2	105.6	101.5	98.6	98.1	98.4	98.7	95.8	100.0	103.2	90.6	89.2	105.3	98.2	96.9	93.7
平成29年 3月	101.0	101.0	106.1	101.7	110.0	102.3	99.5	99.7	104.8	103.3	105.0	95.0	95.1	105.3	101.6	107.2	98.9
平成29年 4月	102.4	102.4	104.5	104.8	109.9	102.5	103.1	103.3	102.6	106.0	106.3	95.3	98.0	107.5	102.9	104.8	97.4
平成29年 5月	97.2	97.2	95.1	95.1	99.4	95.6	98.0	97.2	100.0	96.4	98.3	97.2	95.6	105.2	100.6	100.6	95.4
平成29年 6月	103.7	103.7	107.4	105.9	106.7	103.7	102.5	103.8	106.3	104.1	106.4	99.4	98.4	112.1	104.7	106.3	98.6
平成29年 7月	101.1	101.1	104.3	103.2	98.7	101.2	100.5	102.1	100.5	102.5	102.8	98.4	95.8	104.6	101.8	98.3	97.5
平成29年 8月	96.7	96.7	94.8	93.1	104.1	96.9	98.2	97.4	99.5	95.7	99.2	97.0	95.1	88.4	101.0	99.0	96.8
平成29年 9月	98.4	98.4	103.5	99.8	95.0	96.7	98.9	99.7	98.0	100.6	98.1	93.9	92.3	106.2	97.8	95.4	96.7
平成29年 10月	100.0	100.0	105.6	100.9	104.6	99.0	98.0	100.4	102.0	101.6	101.2	96.2	91.9	102.2	102.2	101.7	96.9
平成29年 11月	100.4	100.4	104.5	103.0	98.6	100.7	98.9	101.7	99.5	103.6	101.6	94.5	88.9	108.7	101.2	99.2	98.4
前年同月比 (%)	—	—	0.7	1.3	-2.4	1.4	-1.8	1.0	1.1	2.3	0.6	-0.7	-5.6	-2.6	0.7	1.1	-1.7

(事業所規模30人以上)

年 月	調査産業計		建設業	製造業	電気・ガス・熱供給・水道業	情報通信業	運輸業、郵便業	卸売業、小売業	金融業、保険業	不動産業、物品賃貸業	学術研究、専門・技術サービス業	宿泊業、飲食サービス業	生活関連サービス業、娯楽業	教育、学習支援業	医療、福祉	複合サービス事業	サービス業(他に分類されないもの)
	前年同月比	前年同月比															
平成23年平均	101.5	101.5	98.6	100.0	101.9	101.0	104.5	99.8	101.0	99.8	103.4	117.2	105.8	106.4	99.1	94.7	98.4
平成24年平均	102.9	102.9	101.7	102.0	101.4	103.3	102.0	100.9	101.6	99.2	107.9	117.6	106.3	107.8	101.0	91.3	100.4
平成25年平均	100.7	100.7	97.5	100.8	97.8	101.7	98.1	100.1	100.6	97.6	106.7	108.9	103.5	101.7	98.5	95.7	99.7
平成26年平均	99.8	99.8	94.9	100.2	98.9	101.0	95.6	99.7	100.3	99.7	104.5	101.6	103.9	98.7	98.9	96.9	100.3
平成27年平均	100.0	100.0	100.0	100.0	100.0	100.0	100.0	100.0	100.0	100.0	100.0	100.0	100.0	100.0	100.0	100.0	100.0
平成28年平均	99.3	99.3	101.2	99.6	102.2	99.6	99.3	98.0	99.6	99.9	99.2	100.9	97.1	102.8	98.0	98.3	98.6
平成28年 11月	100.3	100.3	103.9	101.8	100.7	99.7	99.9	100.3	98.2	99.6	101.7	99.0	95.2	109.3	96.6	98.8	100.1
平成28年 12月	97.8	97.8	103.0	98.1	97.6	97.7	98.9	98.1	98.6	98.8	96.7	101.9	93.3	95.8	94.5	101.2	97.4
平成29年 1月	93.2	93.2	93.1	91.9	93.5	91.9	97.5	94.6	94.5	92.1	88.9	96.8	91.1	95.4	91.2	89.4	93.1
平成29年 2月	97.9	97.9	104.9	101.0	97.8	98.1	97.4	97.8	95.3	101.6	100.4	98.2	87.4	105.1	94.3	93.9	93.6
平成29年 3月	101.8	101.8	108.4	103.5	110.9	103.0	98.7	100.6	104.3	105.7	103.0	98.4	97.0	105.6	97.8	103.6	99.2
平成29年 4月	102.6	102.6	104.1	105.3	111.1	103.2	102.0	103.4	101.6	107.6	104.8	100.9	98.2	108.1	98.6	99.8	97.5
平成29年 5月	97.6	97.6	94.1	96.9	99.0	96.0	97.8	97.1	99.7	98.4	98.6	103.3	95.6	105.1	97.8	98.1	95.5
平成29年 6月	103.5	103.5	105.8	105.9	106.7	103.3	101.9	103.6	105.5	105.0	105.2	105.5	100.3	111.0	100.3	103.8	98.6
平成29年 7月	101.1	101.1	104.2	103.4	99.5	101.5	99.7	102.0	99.4	104.0	103.0	102.5	98.7	104.3	97.8	97.2	97.7
平成29年 8月	97.1	97.1	94.7	93.4	104.5	96.9	98.2	98.8	99.1	99.6	99.6	99.6	98.7	86.0	98.9	97.2	97.2
平成29年 9月	98.0	98.0	102.8	98.8	94.0	96.7	98.7	98.2	97.6	100.0	96.7	99.8	96.6	104.7	93.2	94.8	97.1
平成29年 10月	100.3	100.3	106.8	101.6	104.0	99.3	97.8	100.6	101.3	100.9	100.9	97.8	93.5	108.1	98.6	100.0	97.7
平成29年 11月	100.7	100.7	104.9	103.5	98.7	101.1	98.6	101.9	98.5	102.9	101.9	98.1	89.1	108.1	97.4	96.3	98.8
前年同月比 (%)	—	—	1.0	1.7	-2.0	1.4	-1.3	1.6	0.3	3.3	0.2	-0.9	-6.4	-1.1	0.8	-2.5	-1.3

第18表 労働時間指数 (所定内労働時間)

年 月	調査産業計		建設業	製造業	電気・ガス・熱供給・水道業	情報通信業	運輸業、郵便業	卸売業、小売業	金融業、保険業	不動産業、物品賃貸業	学術研究、専門・技術サービス業	宿泊業、飲食サービス業	生活関連サービス業、娯楽業	教育、学習支援業	医療、福祉	複合サービス事業	サービス業(他に分類されないもの)
	前年同月比	10月															
平成23年平均	102.2	99.9	100.0	99.9	100.0	100.3	104.1	102.4	104.3	98.8	102.5	106.5	104.5	108.6	101.6	96.0	98.7
平成24年平均	103.0	101.2	100.2	101.2	102.8	102.4	101.9	102.4	104.1	98.6	105.8	107.1	107.8	109.4	102.3	95.3	100.8
平成25年平均	100.8	99.6	98.9	99.6	99.2	100.3	100.3	100.9	102.4	99.1	103.3	101.7	104.3	103.3	99.6	95.9	99.6
平成26年平均	99.5	97.4	97.4	99.5	99.0	99.8	97.9	100.6	100.9	100.5	101.8	96.8	99.8	99.8	98.2	99.3	99.5
平成27年平均	100.0	100.0	100.0	100.0	100.0	100.0	100.0	100.0	100.0	100.0	100.0	100.0	100.0	100.0	100.0	100.0	100.0
平成28年平均	99.7	99.8	102.1	99.8	101.5	99.7	100.5	99.1	100.0	100.8	99.0	96.8	98.2	104.3	100.7	99.7	98.9
平成28年 11月	100.7	102.4	104.1	102.4	100.6	100.0	101.2	100.9	99.0	101.1	100.8	94.8	95.7	111.0	100.5	98.8	100.5
平成28年 12月	98.4	99.2	102.8	99.2	96.5	98.4	100.2	99.2	100.0	99.8	96.9	94.9	93.5	96.5	98.2	104.4	97.8
平成29年 1月	92.4	89.3	89.3	89.9	92.9	91.1	96.7	93.9	95.7	88.9	91.7	90.5	90.3	95.1	93.7	95.5	93.0
平成29年 2月	98.3	101.7	103.1	101.7	99.9	98.6	98.9	99.0	96.5	100.1	101.9	90.7	90.3	105.2	98.1	98.0	94.7
平成29年 3月	101.1	104.2	104.3	101.9	109.7	103.3	99.3	100.0	105.3	102.7	103.2	94.7	96.3	104.8	101.8	107.9	99.9
平成29年 4月	102.7	105.4	104.3	105.4	109.5	103.7	103.3	103.5	103.2	105.4	104.5	94.7	98.5	106.9	103.3	105.2	98.5
平成29年 5月	97.7	94.8	107.1	95.5	99.2	97.3	98.6	97.4	100.7	96.7	96.2	99.3	97.2	104.8	101.2	101.2	96.4
平成29年 6月	104.7	107.6	107.1	107.1	110.1	106.3	103.8	104.6	107.3	105.0	105.4	99.3	99.5	112.0	105.1	107.0	100.3
平成29年 7月	101.7	103.9	104.3	104.3	101.3	103.4	101.0	102.3	101.6	103.2	102.2	97.9	96.8	104.0	102.6	98.6	98.8
平成29年 8月	97.4	93.4	93.4	93.9	108.1	99.1	99.6	97.7	101.3	96.2	98.8	96.8	96.5	88.4	101.8	100.9	98.2
平成29年 9月	99.0	102.2	102.2	100.2	94.8	98.5	100.1	100.2	99.0	100.6	98.7	93.6	93.6	104.8	98.3	96.1	98.1
平成29年 10月	100.5	101.4	104.2	101.4	106.4	100.3	99.0	100.7	102.8	101.0	101.4	95.9	91.9	107.7	102.7	102.6	98.4
平成29年 11月	100.7	103.5	103.4	103.5	101.1	101.9	100.2	101.7	100.1	103.1	101.6	93.7	89.0	107.3	101.7	98.9	99.0
前年同月比 (%)	—	—	-0.7	1.1	0.5	1.9	-1.0	0.8	1.1	2.0	0.8	-1.2	-7.0	-3.3	1.2	0.1	-1.5

年 月	調査産業計		建設業	製造業	電気・ガス・熱供給・水道業	情報通信業	運輸業、郵便業	卸売業、小売業	金融業、保険業	不動産業、物品賃貸業	学術研究、専門・技術サービス業	宿泊業、飲食サービス業	生活関連サービス業、娯楽業	教育、学習支援業	医療、福祉	複合サービス事業	サービス業(他に分類されないもの)
	前年同月比	10月															
平成23年平均	101.7	99.7	99.6	99.7	98.5	100.6	104.0	101.3	104.1	100.3	101.6	117.7	103.2	106.9	99.3	92.0	97.5
平成24年平均	103.1	101.5	100.6	101.5	101.5	103.1	102.4	102.2	104.3	100.7	106.6	117.2	106.2	108.4	100.7	90.8	99.7
平成25年平均	100.8	99.9	98.0	99.9	98.0	101.1	99.9	101.1	102.0	99.0	104.9	108.6	103.5	102.1	97.7	94.8	98.9
平成26年平均	99.7	95.6	95.6	99.5	99.7	100.0	97.7	100.2	101.0	100.5	103.0	101.9	102.2	98.9	98.2	97.7	100.0
平成27年平均	100.0	100.0	100.0	100.0	100.0	100.0	100.0	100.0	100.0	100.0	100.0	100.0	100.0	100.0	100.0	100.0	100.0
平成28年平均	99.8	99.8	102.5	99.8	101.2	100.0	100.1	98.5	100.0	100.3	99.6	100.6	100.3	103.0	97.9	99.8	99.2
平成28年 11月	100.9	102.3	104.0	102.3	100.4	98.8	100.4	101.0	99.0	99.7	102.1	98.6	99.1	109.0	96.6	99.5	100.6
平成28年 12月	98.4	98.6	103.5	98.6	97.6	98.8	99.1	98.4	99.7	99.4	97.4	100.5	96.6	96.0	94.4	102.4	98.0
平成29年 1月	93.4	91.4	91.4	91.7	92.6	92.5	97.1	95.0	95.4	93.2	89.8	93.3	93.4	95.4	90.4	90.7	93.7
平成29年 2月	98.1	100.5	102.5	100.5	99.8	98.9	97.9	98.2	96.2	102.6	100.1	97.1	89.4	104.8	94.0	95.0	94.7
平成29年 3月	102.1	106.1	106.1	103.3	110.2	104.4	98.5	101.5	105.1	106.1	102.8	98.9	99.7	104.7	97.9	103.1	100.2
平成29年 4月	103.1	104.6	104.6	105.6	110.8	104.4	102.3	104.2	102.4	107.9	104.0	98.9	100.6	107.2	99.0	99.4	98.5
平成29年 5月	98.3	96.9	95.0	96.9	98.3	98.1	98.7	97.8	100.4	99.1	97.4	101.3	98.7	104.7	98.3	98.8	96.8
平成29年 6月	104.8	107.8	107.8	106.8	110.1	106.2	103.6	104.9	106.6	106.2	105.3	103.9	102.4	110.9	100.4	105.2	100.5
平成29年 7月	102.2	104.9	104.9	104.5	101.9	104.0	101.1	102.9	100.8	105.4	103.1	101.3	101.0	104.6	98.4	97.9	99.2
平成29年 8月	98.3	94.0	94.3	94.0	108.8	99.4	100.2	99.8	101.1	101.4	100.2	98.6	101.1	86.5	99.6	100.9	98.9
平成29年 9月	99.0	102.2	102.2	98.9	93.9	98.7	100.5	99.3	98.9	101.7	98.3	98.4	99.0	104.5	93.6	95.7	98.7
平成29年 10月	101.1	101.9	106.2	101.9	106.1	100.9	99.3	101.4	102.3	101.8	102.2	96.9	93.8	108.2	99.1	101.9	99.5
平成29年 11月	101.3	103.7	103.8	103.7	101.4	102.5	100.4	102.6	99.1	103.7	102.6	96.8	89.7	107.7	97.7	95.4	99.5
前年同月比 (%)	—	—	-0.2	1.4	1.0	2.1	0.0	1.6	0.1	4.0	0.5	-1.8	-9.5	-1.2	1.1	-4.1	-1.1

第19表 労働時間指数 (所定外労働時間)

年 月	調査産業計		建設業	製造業	電気・ガス・熱供給・水道業	情報通信業	運輸業、郵便業	卸売業、小売業	金融業、保険業	不動産業、物品賃貸業	学術研究、専門・技術サービス業	宿泊業、飲食サービス業	生活関連サービス業、娯楽業	教育、学習支援業	医療、福祉	複合サービス事業	サービス業 (他に分類されないもの)
	前年 同月比	当月比															
平成23年平均	96.9	-0.8	92.0	101.5	132.1	108.0	105.2	82.0	82.9	85.9	110.9	83.6	114.8	102.2	92.8	114.7	102.3
平成24年平均	99.1	2.3	106.9	104.5	107.7	105.3	95.7	86.2	87.0	69.8	125.2	95.4	99.7	89.2	101.1	103.9	107.8
平成25年平均	99.0	-0.1	99.0	109.4	99.7	104.0	86.7	94.5	93.4	73.9	125.1	89.1	97.2	95.5	108.3	109.9	103.5
平成26年平均	99.6	0.6	96.6	106.5	91.2	104.9	82.6	95.5	97.4	96.2	120.1	85.7	126.7	98.5	109.5	90.5	104.1
平成27年平均	100.0	0.4	100.0	100.0	100.0	100.0	100.0	100.0	100.0	100.0	100.0	100.0	100.0	100.0	100.0	100.0	100.0
平成28年平均	95.1	-4.9	93.6	94.6	110.1	97.0	95.2	95.2	95.7	96.2	101.6	99.4	71.7	105.0	98.8	95.6	88.7
平成28年 11月	96.8	-3.4	101.9	93.1	104.6	93.1	96.8	97.9	93.0	102.7	102.7	101.2	71.5	125.5	98.9	86.7	95.4
平成28年 12月	94.3	-5.8	100.2	93.1	93.3	88.4	103.4	97.9	91.4	96.3	96.0	108.4	71.5	97.9	97.2	114.6	88.1
平成29年 1月	92.5	-1.0	107.0	88.6	103.8	88.9	102.0	94.1	89.2	96.5	94.7	97.1	72.4	90.0	100.0	84.8	83.9
平成29年 2月	96.7	-0.9	126.2	99.2	86.8	94.2	94.9	94.1	90.3	99.3	115.2	88.4	72.4	110.0	98.2	77.2	81.5
平成29年 3月	100.0	-2.5	121.9	99.2	112.6	94.7	101.0	95.3	100.5	109.2	121.2	98.6	75.9	120.0	96.4	94.9	87.1
平成29年 4月	99.2	-1.8	107.0	97.6	113.8	93.7	101.5	98.8	98.4	111.3	122.5	104.3	90.8	125.0	91.1	97.5	84.7
平成29年 5月	92.5	1.6	97.3	91.1	101.3	82.6	93.4	96.3	95.1	93.6	117.2	104.3	71.3	115.0	87.5	89.9	83.1
平成29年 6月	93.3	-0.1	105.3	91.9	75.5	84.2	92.4	90.6	98.9	95.7	115.9	101.4	82.8	115.0	94.6	93.7	79.0
平成29年 7月	94.2	0.9	107.5	89.4	76.1	84.7	96.5	100.0	92.4	95.7	109.3	105.8	80.5	120.0	83.9	91.1	82.3
平成29年 8月	88.3	-1.1	106.4	83.7	67.9	80.0	87.9	91.8	87.0	91.5	102.6	100.0	73.6	90.0	82.1	63.3	80.6
平成29年 9月	91.7	-0.1	113.9	95.1	96.2	83.7	89.9	92.9	90.3	100.0	92.1	97.1	72.4	142.5	85.7	81.0	80.6
平成29年 10月	95.0	-1.0	117.6	95.1	88.7	88.4	90.4	96.5	95.7	105.0	99.3	100.0	92.0	137.5	89.3	84.8	79.8
平成29年 11月	97.5	0.7	114.4	97.6	75.5	91.6	89.4	101.2	95.7	107.8	101.3	105.8	86.2	142.5	89.3	102.5	91.1
前年同月比 (%)	-	-	12.3	4.8	-27.8	-1.6	-7.6	3.4	2.9	5.0	-1.4	4.5	20.6	13.5	-9.7	18.2	-4.5

(事業所規模30人以上)

年 月	調査産業計		建設業	製造業	電気・ガス・熱供給・水道業	情報通信業	運輸業、郵便業	卸売業、小売業	金融業、保険業	不動産業、物品賃貸業	学術研究、専門・技術サービス業	宿泊業、飲食サービス業	生活関連サービス業、娯楽業	教育、学習支援業	医療、福祉	複合サービス事業	サービス業 (他に分類されないもの)
	前年 同月比	当月比															
平成23年平均	98.9	-1.0	90.6	103.3	130.6	104.6	108.3	80.4	80.4	93.8	117.5	106.8	137.3	93.1	98.8	128.6	108.0
平成24年平均	100.7	1.8	109.1	107.9	102.5	104.8	99.7	84.0	83.0	85.3	117.9	124.5	108.9	91.1	106.8	99.8	108.9
平成25年平均	100.0	-0.7	95.7	110.8	99.7	105.8	87.6	86.9	91.0	83.8	120.6	118.4	105.4	89.3	113.7	107.0	107.2
平成26年平均	100.3	0.3	91.5	108.0	94.9	108.6	83.4	93.1	95.9	92.7	115.5	101.1	131.6	93.7	113.7	87.5	104.1
平成27年平均	100.0	-0.3	100.0	100.0	100.0	100.0	100.0	100.0	100.0	100.0	100.0	100.0	100.0	100.0	100.0	100.0	100.0
平成28年平均	94.3	-5.7	91.5	96.9	111.2	96.6	94.0	91.1	96.5	96.5	95.9	105.1	58.0	98.4	98.9	78.4	91.8
平成28年 11月	94.7	-5.9	101.9	95.4	104.2	94.4	95.9	91.3	93.1	98.7	99.1	105.7	48.5	115.7	97.5	88.0	94.1
平成28年 12月	92.5	-6.0	99.3	93.9	97.4	89.4	98.0	93.3	91.1	98.9	90.1	123.0	53.3	91.6	84.0	84.0	91.0
平成29年 1月	91.1	-2.3	104.9	93.9	101.2	87.6	100.5	88.1	88.5	81.4	81.8	120.6	64.1	95.2	106.7	70.8	87.0
平成29年 2月	95.6	-1.3	121.7	106.1	80.4	92.5	93.4	91.1	89.0	91.7	103.4	115.9	63.1	114.3	98.3	78.3	82.1
平成29年 3月	99.3	-3.5	124.3	105.3	117.2	94.5	100.0	88.1	99.0	101.4	105.1	114.3	64.1	128.6	95.0	109.4	88.6
平成29年 4月	97.8	-3.6	101.3	102.3	114.1	93.0	99.5	92.1	96.5	104.8	111.9	133.3	68.9	131.0	88.3	103.8	86.2
平成29年 5月	90.4	-1.5	88.1	96.9	104.9	81.1	90.9	87.1	94.5	91.7	108.5	136.5	58.3	116.7	86.7	88.7	81.3
平成29年 6月	90.4	-3.8	92.5	95.4	76.7	83.1	88.9	85.1	98.0	93.1	105.1	130.2	74.8	114.3	96.7	84.0	78.0
平成29年 7月	89.6	-1.5	99.1	90.8	78.5	79.1	89.4	89.1	90.0	90.3	102.8	122.2	70.9	97.6	85.0	87.7	80.5
平成29年 8月	85.2	-2.4	97.3	86.3	66.3	84.1	83.3	85.1	85.5	82.1	94.9	115.9	69.9	76.2	81.7	48.1	79.7
平成29年 9月	88.1	-3.2	107.1	97.7	95.1	83.1	85.4	82.2	89.0	84.1	85.2	122.2	68.0	109.5	85.0	82.1	79.7
平成29年 10月	91.9	-3.0	110.6	98.5	85.3	88.1	86.9	89.1	94.5	92.4	91.5	112.7	89.3	104.8	88.3	74.5	78.0
平成29年 11月	94.8	0.1	112.8	101.5	74.8	91.5	85.4	92.1	94.5	95.2	97.2	120.6	81.6	116.7	88.3	107.5	91.1
前年同月比 (%)	-	-	10.7	6.4	-28.2	-3.1	-10.9	0.9	1.5	-3.5	-1.9	14.1	68.2	0.9	-9.4	22.2	-3.2

第20表 常用雇用指数

年 月	(事業所規模5人以上)															(平成27年平均=100)	
	調査産業計	前年同月比	建設業	製造業	電気・ガス・熱供給・水道業	情報通信業	運輸業、郵便業	卸売業、小売業	金融業、保険業	不動産業、物品賃貸業	学術研究、専門・技術サービス業	宿泊業、飲食サービス業	生活関連サービス業、娯楽業	教育、学習支援業	医療、福祉	複合サービス事業	サービス業(他に分類されないもの)
平成23年平均	99.0	-0.4	98.9	108.6	196.6	99.0	99.7	104.2	101.6	99.6	80.9	96.4	100.3	94.2	92.5	104.5	94.6
平成24年平均	98.8	-0.2	98.6	108.9	186.1	98.1	99.2	103.0	100.4	101.0	82.3	97.8	98.0	94.1	94.7	103.9	94.0
平成25年平均	98.6	-0.2	99.3	107.3	138.0	97.2	98.5	100.3	100.2	99.6	88.8	99.0	97.9	96.4	96.4	99.0	95.2
平成26年平均	100.0	1.4	99.5	106.3	119.8	99.1	98.4	100.6	99.5	100.6	96.1	102.4	100.8	98.6	98.1	96.2	97.0
平成27年平均	100.0	0.0	100.0	100.0	100.0	100.0	100.0	100.0	100.0	100.0	100.0	100.0	100.0	100.0	100.0	100.0	100.0
平成28年平均	101.4	1.4	100.9	101.8	85.6	101.2	100.2	100.8	101.7	103.2	103.4	102.1	102.8	101.0	102.4	100.5	100.7
平成28年 11月	102.0	1.7	101.4	100.1	91.2	101.4	99.6	101.7	102.1	103.7	104.0	103.8	104.0	103.4	104.0	101.9	101.0
平成28年 12月	102.1	1.7	101.3	101.0	93.6	101.4	99.7	101.8	102.3	103.9	103.9	104.5	103.3	103.7	103.7	101.9	100.6
平成29年 1月	101.9	1.8	101.2	102.0	93.2	101.3	99.1	101.6	102.9	103.2	103.9	102.9	102.5	102.8	103.4	102.0	100.7
平成29年 2月	101.4	1.3	100.8	100.1	92.7	101.0	98.5	101.7	102.6	103.5	104.5	101.7	102.0	100.6	102.9	99.4	100.9
平成29年 3月	101.2	1.3	100.6	98.4	91.7	100.6	99.3	101.9	102.1	104.1	106.0	102.8	103.1	97.6	102.0	98.1	101.0
平成29年 4月	103.2	1.4	102.3	100.5	103.9	105.0	101.2	102.8	104.4	107.1	106.0	103.0	104.7	102.9	104.6	100.2	102.3
平成29年 5月	103.7	1.9	102.2	103.2	103.3	105.5	101.0	102.7	104.7	107.5	106.0	103.1	105.3	105.1	104.6	100.4	103.0
平成29年 6月	104.1	2.2	102.2	104.7	101.8	105.8	101.5	102.9	104.3	107.4	105.8	104.6	106.8	105.7	105.0	100.7	102.4
平成29年 7月	103.9	2.1	102.7	102.9	100.8	105.7	101.3	102.6	103.9	107.8	105.2	105.0	107.7	104.7	105.6	99.3	102.6
平成29年 8月	103.5	1.9	102.5	101.6	100.9	105.5	100.6	102.7	103.9	107.5	104.8	105.1	108.2	99.7	105.9	99.1	102.8
平成29年 9月	103.4	1.6	102.7	99.1	100.8	104.9	100.4	102.6	103.4	107.0	104.6	105.1	108.9	103.6	105.5	98.3	103.3
平成29年 10月	103.4	1.6	102.5	98.4	102.6	104.9	99.9	102.5	103.4	106.0	104.8	105.7	108.6	105.0	105.1	97.9	103.3
平成29年 11月	103.5	1.5	102.6	98.1	102.4	105.0	100.1	103.0	103.1	106.0	104.5	106.2	107.3	105.2	105.6	98.5	103.7
前年同月比 (%)	—	—	1.2	-2.0	12.3	3.6	0.5	1.3	1.0	2.2	0.5	2.3	3.2	1.7	1.5	-3.3	2.7

(事業所規模30人以上)

年 月	(事業所規模30人以上)															(平成27年平均=100)	
	調査産業計	前年同月比	建設業	製造業	電気・ガス・熱供給・水道業	情報通信業	運輸業、郵便業	卸売業、小売業	金融業、保険業	不動産業、物品賃貸業	学術研究、専門・技術サービス業	宿泊業、飲食サービス業	生活関連サービス業、娯楽業	教育、学習支援業	医療、福祉	複合サービス事業	サービス業(他に分類されないもの)
平成23年平均	99.6	-0.3	99.1	110.8	194.5	100.6	100.4	106.0	101.9	99.1	75.9	102.3	99.3	92.1	93.6	106.8	94.1
平成24年平均	99.4	-0.2	98.5	111.4	184.3	99.4	99.8	104.7	100.4	99.9	79.7	105.6	96.3	92.6	95.5	104.9	93.2
平成25年平均	99.3	-0.1	99.4	110.0	132.4	98.3	98.5	100.7	100.3	98.7	87.7	109.3	96.5	95.6	97.3	98.3	94.4
平成26年平均	100.3	1.0	99.3	109.2	112.3	99.6	98.0	100.1	99.7	99.6	96.6	110.0	98.3	97.6	98.3	98.6	97.0
平成27年平均	100.0	-0.3	100.0	100.0	100.0	100.0	100.0	100.0	100.0	100.0	100.0	100.0	100.0	100.0	100.0	100.0	100.0
平成28年平均	100.9	0.9	101.2	101.7	80.9	100.9	100.0	99.9	102.3	101.1	104.4	99.7	103.4	100.5	101.4	98.9	100.3
平成28年 11月	101.0	0.9	100.7	99.5	80.0	101.1	99.1	100.2	102.8	101.3	105.1	100.7	102.9	103.4	101.7	101.4	100.4
平成28年 12月	101.0	0.8	100.3	100.8	82.5	101.0	99.1	99.9	103.1	101.4	105.2	100.8	101.6	103.7	101.7	101.4	99.9
平成29年 1月	101.0	1.1	100.2	102.2	82.1	101.1	98.8	99.9	104.0	100.6	105.1	98.8	100.5	102.8	101.4	102.3	100.3
平成29年 2月	100.4	0.5	100.0	99.9	81.6	100.9	98.2	99.7	103.6	100.2	105.5	97.8	100.7	99.9	100.7	93.1	100.5
平成29年 3月	100.1	0.5	99.8	97.7	81.4	100.6	99.1	100.0	103.2	100.1	105.1	100.8	102.4	96.3	99.9	92.8	100.7
平成29年 4月	102.8	0.9	102.1	100.1	94.7	105.4	101.1	102.2	103.1	103.1	107.3	101.6	104.6	101.9	103.1	89.0	102.0
平成29年 5月	103.2	1.6	101.5	103.8	94.1	105.1	100.9	101.6	105.4	103.4	106.5	101.5	105.7	104.4	102.9	90.9	102.4
平成29年 6月	103.5	1.9	101.2	105.8	92.4	105.3	101.2	101.8	105.0	103.1	106.5	101.9	107.2	105.2	103.0	90.8	101.9
平成29年 7月	103.2	2.1	101.5	103.2	91.3	105.2	101.3	101.5	104.6	103.1	105.9	103.0	107.9	104.0	103.7	89.7	102.3
平成29年 8月	102.6	1.9	101.1	101.6	91.5	105.1	100.5	101.5	104.7	103.1	105.6	102.4	108.6	98.2	104.1	88.9	102.3
平成29年 9月	102.5	1.4	101.7	98.2	91.4	104.6	100.3	101.4	104.2	102.5	105.4	103.4	108.9	102.8	103.3	87.9	103.1
平成29年 10月	102.4	1.6	101.7	97.3	92.3	104.8	99.9	101.4	104.1	100.9	105.5	103.4	107.4	104.8	102.7	87.9	103.1
平成29年 11月	102.5	1.5	102.1	96.8	92.1	104.7	100.2	101.8	103.9	100.8	105.2	102.8	105.9	104.9	103.0	88.8	103.6
前年同月比 (%)	—	—	1.4	-2.7	15.1	3.6	1.1	1.6	1.1	-0.5	0.1	2.1	2.9	1.5	1.3	-12.4	3.2

用語の説明

1 現金給与額

賃金、給与、手当、賞与その他の名称を問わず、労働の対償として使用者が労働者に通貨で支払うもので、所得税、社会保険料、組合費、購買代金等を差し引く前の金額です。退職金は含みません。

「現金給与総額」は、「きまって支給する給与」と「特別に支払われた給与」との合計額をいいます。

「きまって支給する給与」は、労働協約、就業規則等によってあらかじめ定められている支給条件、算定方法によって支給される給与であり、いわゆる基本給、家族手当、時間外手当等を含みます。

「所定内給与」は、きまって支給する給与のうち次の所定外給与以外のものをいいます。

「所定外給与」は、所定の労働時間を超える労働に対して支給される給与や、休日労働、深夜労働に対して支給される給与であり、時間外手当、早朝出勤手当、休日出勤手当、深夜手当等です。

「特別に支払われた給与」は、労働協約、就業規則等によらず、一時的又は突発的の事由に基づき労働者に支払われた給与又は労働協約、就業規則等によりあらかじめ支給条件、算定方法が定められている給与で、以下に該当するものです。

①夏冬の賞与、期末手当等の一時金、②いわゆるベースアップの差額追給分、③3か月を超える期間で算定される手当等（6か月分支払われる通勤手当等）、④支給事由の発生が不定期なもの。

2 実労働時間数、出勤日数

労働者が実際に労働した時間数及び実際に出勤した日数です。休憩時間は給与支給の有無にかかわらず除かれます。また、有給休暇取得分も除かれます。

「総実労働時間数」は、「所定内労働時間数」と「所定外労働時間数」の合計をいいます。

「所定内労働時間数」は、労働協約、就業規則等で定められた正規の始業時刻と終業時刻との間の実労働時間数をいいます。

「所定外労働時間数」は、早出、残業、臨時の呼出、休日出勤等の実労働時間数をいいます。

「出勤日数」は、業務のために実際に出勤した日数をいいます。1時間でも就業すれば1出勤日とします。

3 常用労働者

事業所に雇用され給与を支払われる労働者（船員法の船員を除く。）のうち、

(1) 期間を定めずに、又は1か月を超える期間を定めて雇われている者

(2) 日々又は1か月以内の期間を定めて雇われている者のうち、調査期間の前2か月にそれぞれ18日以上雇い入れられた者

のいずれかに該当する者を常用労働者といいます。

「一般労働者」は、常用労働者のうち次の「パートタイム労働者」以外の者をいいます。

「パートタイム労働者」は、常用労働者のうち次のいずれかに該当する労働者をいいます。

① 1日の所定労働時間が一般の労働者よりも短い者

② 1日の所定労働時間が一般の労働者と同じで1週の所定労働日数が一般の労働者よりも短い者

東京都毎月勤労統計ホームページ

<http://www.toukei.metro.tokyo.jp/maikin/mk-index.htm>



東京都の賃金、労働時間及び雇用の動き

-毎月勤労統計調査地方調査結果月報-

平成29年11月分

平成30年 1月発行

編集・発行 東京都総務局統計部人口統計課

〒163-0920 東京都新宿区西新宿二丁目3番1号

新宿モノリス20階

電話 03-5321-1111(代) 内線25-531~5

直通 03-5388-2534

E-mail : S0000030@section.metro.tokyo.jp