

# 東京都の賃金、労働時間 及び雇用の動き

—毎月勤労統計調査地方調査結果月報—

平成29年7月分



# 毎月勤労統計調査地方調査の説明

## 1 調査の目的

この調査は、統計法に基づく基幹統計で、常用労働者の給与、出勤日数、労働時間数及び雇用について、東京都における毎月の変動を明らかにすることを目的としています。

## 2 調査の対象

本調査の産業分類は、平成25年10月改定の日本標準産業分類に基づき、鉱業、採石業、砂利採取業、建設業、製造業、電気・ガス・熱供給・水道業、情報通信業、運輸業、郵便業、卸売業、小売業、金融業、保険業、不動産業、物品賃貸業、学術研究、専門・技術サービス業、宿泊業、飲食サービス業、生活関連サービス業、娯楽業、教育、学習支援業、医療、福祉、複合サービス事業、サービス業（他に分類されないもの）を大分類としています。

常時5人以上の常用労働者を雇用する民営、公営及び官営の全事業所の中から、産業別、規模別に無作為抽出し、厚生労働大臣が指定した約3,620事業所を対象に調査したものです。

## 利 用 上 の 注 意

- 「-」は皆無または該当数字がないもの、「0.0」は表章単位未満、「X」は調査事業所が少数であるため公表しないものであることを示しています。
- 「事業所規模5人以上」の統計表には、事業所規模30人以上の事業所を含みます。
- 平成27年1月分調査で対象事業所の抽出替え（事業所規模30人以上の事業所の入れ替え）を行った結果、新・旧両標本による調査結果の間にギャップが生じているため、時系列の比較が行えるよう、賃金指数及び労働時間指数については、平成24年2月まで遡って改定しています。  
なお、各実数値や常用雇用指数、パートタイム労働者比率、入職率及び離職率は、ギャップ修正を行っていないため、ご注意ください。
- 平成29年1月分調査から、指数は平成27年平均=100としています。
- 前年比や前年同月比の算出は、指数によることとされているため、実数で計算した場合と必ずしも一致しません。
- 実質賃金指数=名目賃金指数/消費者物価指数\*×100  
\*消費者物価指数は、東京都区部の消費者物価指数（持家の帰属家賃を除く総合）です。
- 指数、前年同月比は、調査対象事業所の抽出替え等に伴い、将来改訂されることがあります。
- 産業分類「鉱業、採石業、砂利採取業」については、調査対象事業所が少ないため公表しません。

# 目 次

I	調査結果のあらまし	1
II	統計表	
第 1 表	産業、性別常用労働者の 1 人平均月間現金給与額	7
第 2 表	産業、性別常用労働者の 1 人平均月間出勤日数及び実労働時間数	8
第 3 表	産業、性別常用労働者数及びパートタイム労働者比率	9
第 4 表	産業別労働異動率	10
第 5 表	産業、就業形態別常用労働者の 1 人平均月間現金給与額	11
第 6 表	産業、就業形態別常用労働者の 1 人平均月間出勤日数及び実労働時間数	12
第 7 表	産業、就業形態別常用労働者数	13
第 8 表	規模、性別常用労働者の 1 人平均月間現金給与額	14
第 9 表	規模、性別常用労働者の 1 人平均月間出勤日数及び実労働時間数	14
第 10 表	規模、就業形態別常用労働者の 1 人平均月間現金給与額	15
第 11 表	規模、就業形態別常用労働者の 1 人平均月間出勤日数及び実労働時間数	15
第 12 表	名目賃金指数（現金給与総額）	16
第 13 表	名目賃金指数（きまって支給する給与）	17
第 14 表	名目賃金指数（所定内給与）	18
第 15 表	実質賃金指数（現金給与総額）	19
第 16 表	実質賃金指数（きまって支給する給与）	20
第 17 表	労働時間指数（総実労働時間）	21
第 18 表	労働時間指数（所定内労働時間）	22
第 19 表	労働時間指数（所定外労働時間）	23
第 20 表	常用雇用指数	24
	用語の説明	25

# 調査結果のあらまし(常用労働者)

## 1 賃金

### (1) 事業所規模 5人以上

7月の現金給与総額は、規模5人以上で前年同月比0.2%減少の460,978円となった。主な産業別に前年同月比を見ると、製造業2.2%減少、情報通信業9.5%増加、卸売業、小売業3.7%減少となった。

現金給与総額のうち、きまって支給する給与は、前年同月比1.2%増加の329,812円となった。また、所定内給与は、同1.4%増加の308,007円となった。

主な産業別にきまって支給する給与の前年同月比を見ると、製造業0.1%増加、情報通信業2.7%増加、卸売業、小売業3.5%増加となった。

実質賃金指数(現金給与総額)は、前年同月比0.5%減少となった。

(図1、表1、第15表)

### (2) 事業所規模30人以上

7月の現金給与総額は、規模30人以上で前年同月比0.1%増加の511,138円となった。主な産業別に前年同月比をみると、製造業3.2%減少、情報通信業11.7%増加、卸売業、小売業5.2%減少となった。

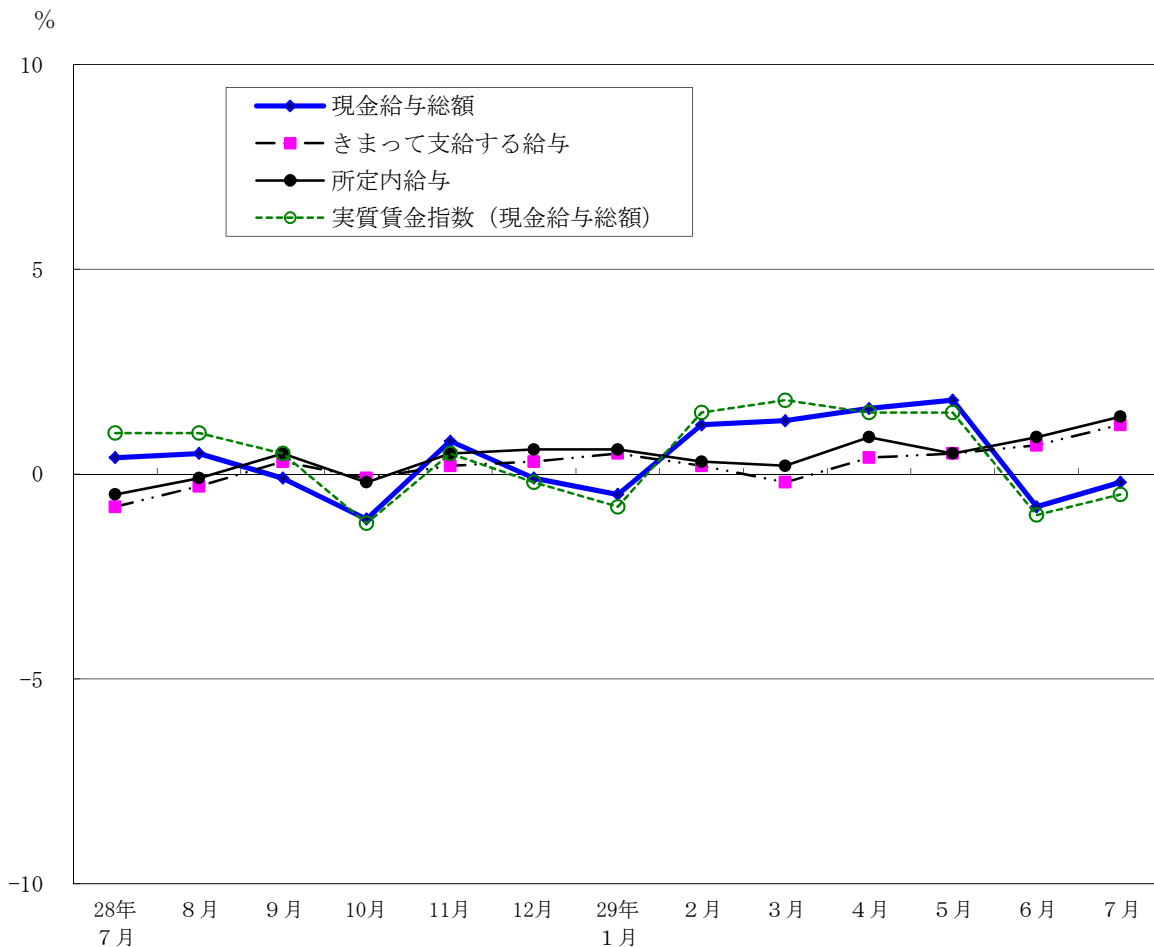
現金給与総額のうち、きまって支給する給与は、前年同月比1.4%増加の361,539円となった。また、所定内給与は、前年同月比1.7%増加の336,312円となった。

主な産業別にきまって支給する給与の前年同月比をみると、製造業0.3%減少、情報通信業4.4%増加、卸売業、小売業4.1%増加となった。

実質賃金指数(現金給与総額)は、前年同月比0.3%減少となった。

(表1、第15表)

図1 賃金の推移(前年同月比) —調査産業計、5人以上—



平成29年7月分

表1 月間現金給与額

(単位：円・%)

産 業	現金給与総額		きまって支給する給与					特別に支払われた給与
	前年 同月比		前年 同月比	所定内 与 給	前年 同月比	所定外 与 給		
(事業所規模5人以上)								
調査産業計	460,978	-0.2	329,812	1.2	308,007	1.4	21,805	131,166
建設業	597,953	-7.2	395,886	0.5	356,201	-1.4	39,685	202,067
製造業	652,717	-2.2	394,377	0.1	370,099	0.8	24,278	258,340
電気・ガス・熱供給・水道業	485,541	-1.1	456,885	0.1	417,936	1.9	38,949	28,656
情報通信業	568,505	9.5	410,833	2.7	378,252	3.5	32,581	157,672
運輸業，郵便業	538,801	-2.0	380,796	1.6	333,002	1.9	47,794	158,005
卸売業，小売業	476,018	-3.7	318,512	3.5	303,885	3.9	14,627	157,506
金融業，保険業	581,363	10.2	484,182	2.0	451,404	2.4	32,778	97,181
不動産業，物品賃貸業	523,367	5.8	341,076	-1.8	317,233	-2.2	23,843	182,291
学術研究，専門・技術サービス業	554,053	-9.3	416,693	-2.7	392,124	-3.2	24,569	137,360
宿泊業，飲食サービス業	165,325	-0.1	142,283	3.1	133,333	2.7	8,950	23,042
生活関連サービス業，娯楽業	254,079	-1.1	207,358	-2.7	196,862	-2.5	10,496	46,721
教育，学習支援業	412,402	12.4	309,432	-0.3	300,670	-0.9	8,762	102,970
医療，福祉	352,895	-1.4	276,748	3.2	263,169	3.9	13,579	76,147
複合サービス事業	453,152	29.1	331,553	-1.6	315,403	-2.4	16,150	121,599
サービス業（他に分類されないもの）	344,463	-3.6	268,551	-0.6	249,905	-0.7	18,646	75,912
(事業所規模30人以上)								
調査産業計	511,138	0.1	361,539	1.4	336,312	1.7	25,227	149,599
建設業	676,814	1.9	420,946	0.5	375,122	-0.1	45,824	255,868
製造業	708,126	-3.2	414,649	-0.3	386,759	0.4	27,890	293,477
電気・ガス・熱供給・水道業	480,883	-1.3	480,824	0.7	438,663	2.2	42,161	59
情報通信業	590,455	11.7	422,952	4.4	386,957	5.6	35,995	167,503
運輸業，郵便業	561,213	-3.2	395,363	0.9	345,184	1.0	50,179	165,850
卸売業，小売業	543,810	-5.2	359,764	4.1	342,779	4.5	16,985	184,046
金融業，保険業	597,935	9.2	495,152	-0.2	460,275	0.1	34,877	102,783
不動産業，物品賃貸業	532,581	9.7	376,646	4.5	353,561	4.7	23,085	155,935
学術研究，専門・技術サービス業	575,504	-12.9	434,062	-4.1	407,952	-4.0	26,110	141,442
宿泊業，飲食サービス業	211,762	-8.0	162,765	-3.5	154,582	-2.5	8,183	48,997
生活関連サービス業，娯楽業	256,987	-5.6	202,162	-6.7	190,428	-7.8	11,734	54,825
教育，学習支援業	459,213	17.8	341,974	2.7	331,767	2.1	10,207	117,239
医療，福祉	379,284	-3.0	295,047	3.7	278,814	4.5	16,233	84,237
複合サービス事業	692,077	84.6	358,788	-1.0	335,221	-3.1	23,567	333,289
サービス業（他に分類されないもの）	329,565	-3.7	262,648	-0.8	244,218	-0.9	18,430	66,917

## 2 労働時間

### (1) 事業所規模 5人以上

7月の総実労働時間数は、規模5人以上で前年同月比0.5%減少の145.8時間となった。  
 総実労働時間数のうち所定内労働時間数は、前年同月比0.7%減少の134.5時間、所定外労働時間数は、同0.9%増加の11.3時間となった。  
 主な産業別の所定外労働時間数は、製造業11.0時間（前年同月比6.4%減少）、情報通信業16.1時間（同10.6%減少）、卸売業、小売業8.5時間（同3.5%増加）となった。  
 （図2、表2）

### (2) 事業所規模30人以上

7月の総実労働時間数は、規模30人以上で前年同月比0.3%減少の149.3時間となった。  
 総実労働時間数のうち所定内労働時間数は、前年同月比0.3%減少の137.2時間、所定外労働時間数は、同1.5%減少の12.1時間となった。  
 主な産業別の所定外労働時間数は、製造業11.9時間（前年同月比7.1%減少）、情報通信業16.9時間（同10.4%減少）、卸売業、小売業9.0時間（同1.3%減少）となった。  
 （表2）

図2-1 労働時間の推移（前年同月比） — 調査産業計、5人以上 —

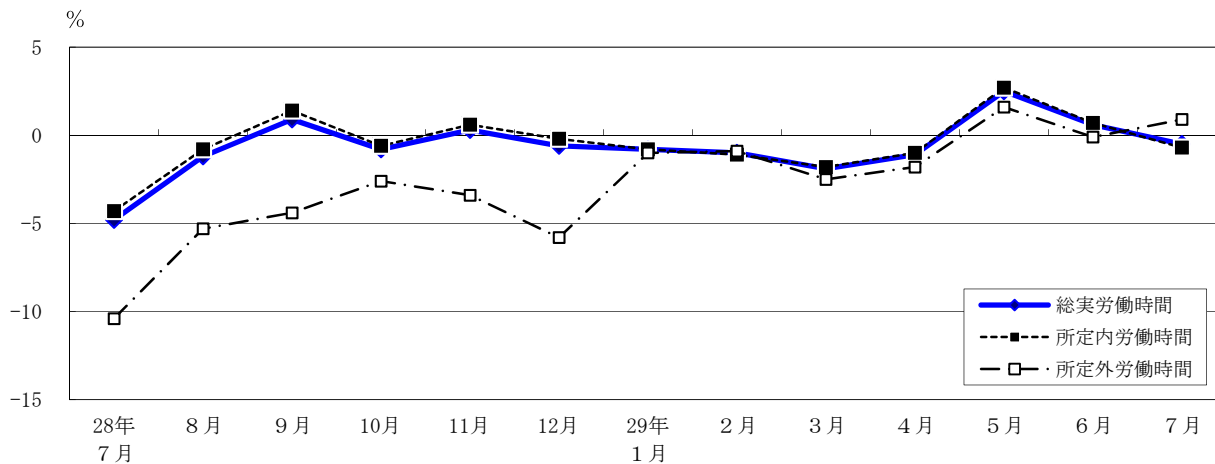
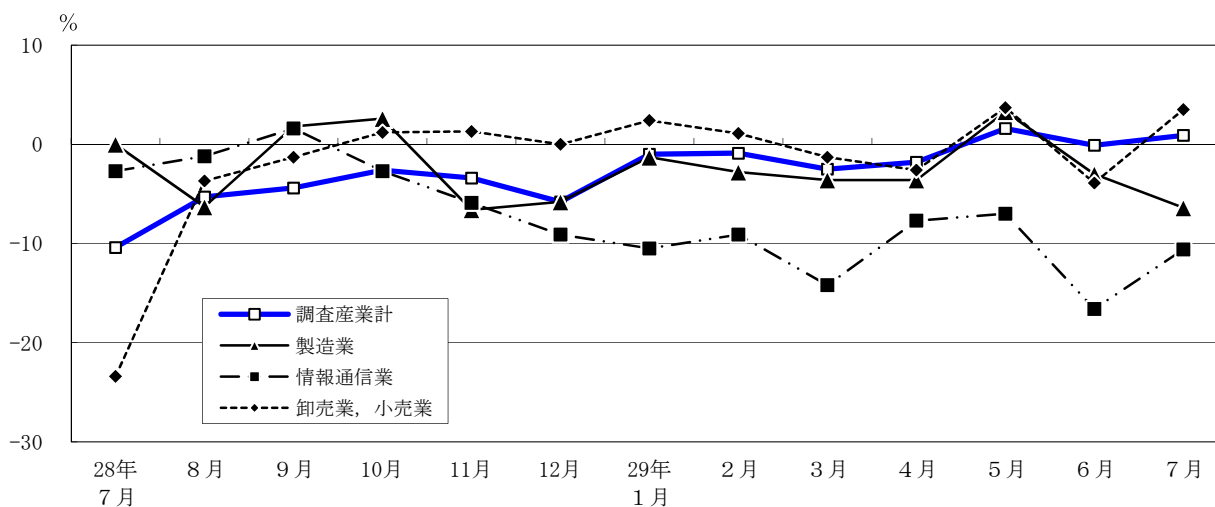


図2-2 所定外労働時間の推移（前年同月比） — 調査産業計及び主な産業、5人以上 —



平成29年7月分

表2 月間出勤日数及び実労働時間数

(単位：日・時間・%)

産 業	出 勤 日 数	総 実 労 働 時 間 数	前 年	所 定 内	前 年	所 定 外	前 年
			同 月 比	労 働 時 間 数	同 月 比	労 働 時 間 数	同 月 比
(事業所規模5人以上)							
調 査 産 業 計	18.4	145.8	-0.5	134.5	-0.7	11.3	0.9
建 設 業	21.1	181.1	-0.4	161.0	-2.4	20.1	20.0
製 造 業	19.8	162.6	-0.5	151.6	0.0	11.0	-6.4
電 気 ・ ガ ス ・ 熱 供 給 ・ 水 道 業	18.4	157.3	-1.9	145.2	1.2	12.1	-28.1
情 報 通 信 業	19.5	164.7	-0.5	148.6	0.8	16.1	-10.6
運 輸 業 ， 郵 便 業	19.6	167.4	-1.0	148.3	-1.5	19.1	1.8
卸 売 業 ， 小 売 業	18.6	144.3	-0.1	135.8	-0.3	8.5	3.5
金 融 業 ， 保 険 業	18.7	153.8	-0.1	136.7	0.8	17.1	-6.6
不 動 産 業 ， 物 品 賃 貸 業	19.4	158.3	-0.7	144.8	-0.3	13.5	-4.2
学 術 研 究 ， 専 門 ・ 技 術 サ ー ビ ス 業	19.2	158.8	1.8	142.3	0.7	16.5	12.2
宿 泊 業 ， 飲 食 サ ー ビ ス 業	15.2	105.7	1.0	98.4	0.1	7.3	14.3
生 活 関 連 サ ー ビ ス 業 ， 娯 楽 業	17.5	134.2	-1.2	127.2	-1.6	7.0	5.8
教 育 ， 学 習 支 援 業	15.4	109.5	-1.2	104.7	-2.6	4.8	44.9
医 療 ， 福 祉	17.7	127.6	-0.9	122.9	-0.4	4.7	-12.0
複 合 サ ー ビ ス 事 業	18.3	144.0	2.1	136.8	1.6	7.2	6.8
サ ー ビ ス 業 (他 に 分 類 さ れ な い も の)	18.5	142.9	-1.8	132.7	-1.9	10.2	-2.1
(事業所規模30人以上)							
調 査 産 業 計	18.7	149.3	-0.3	137.2	-0.3	12.1	-1.5
建 設 業	21.0	183.6	-0.8	161.2	-2.5	22.4	13.5
製 造 業	19.6	162.4	0.0	150.5	0.5	11.9	-7.1
電 気 ・ ガ ス ・ 熱 供 給 ・ 水 道 業	18.5	160.2	-2.4	147.4	1.0	12.8	-29.3
情 報 通 信 業	19.4	165.2	-0.1	148.3	1.4	16.9	-10.4
運 輸 業 ， 郵 便 業	19.5	166.1	-2.0	148.4	-1.9	17.7	-2.2
卸 売 業 ， 小 売 業	19.0	148.9	0.8	139.9	0.9	9.0	-1.3
金 融 業 ， 保 険 業	18.5	152.9	-1.0	134.9	0.1	18.0	-8.7
不 動 産 業 ， 物 品 賃 貸 業	19.4	157.3	2.3	144.2	3.0	13.1	-5.2
学 術 研 究 ， 専 門 ・ 技 術 サ ー ビ ス 業	19.2	160.3	2.1	142.2	0.5	18.1	16.3
宿 泊 業 ， 飲 食 サ ー ビ ス 業	16.0	110.7	0.6	103.0	-0.9	7.7	24.9
生 活 関 連 サ ー ビ ス 業 ， 娯 楽 業	17.6	133.5	0.5	126.2	-1.1	7.3	37.7
教 育 ， 学 習 支 援 業	15.7	111.4	0.0	107.3	-0.8	4.1	26.6
医 療 ， 福 祉	18.1	130.4	-1.6	125.3	-1.2	5.1	-11.3
複 合 サ ー ビ ス 事 業	19.2	146.7	2.9	137.4	0.2	9.3	68.3
サ ー ビ ス 業 (他 に 分 類 さ れ な い も の)	18.4	141.7	-1.8	131.8	-1.7	9.9	-5.6

### 3 雇用

#### (1) 事業所規模5人以上

7月の常用労働者数は、規模5人以上で前年同月比2.1%増加の7,557千人となった。主な産業別に前年同月比をみると、製造業1.5%増加、情報通信業4.4%増加、卸売業、小売業1.6%増加となった。常用労働者中のパートタイム労働者比率は、前年同月差0.1ポイント下降し、24.5%となった。

(図3、表3)

#### (2) 事業所規模30人以上

7月の常用労働者数は、規模30人以上で前年同月比2.1%増加の5,204千人となった。主な産業別に前年同月比をみると、製造業2.1%増加、情報通信業4.3%増加、卸売業、小売業1.4%増加となった。常用労働者中のパートタイム労働者比率は、前年同月差0.5ポイント下降し、18.9%となった。

(表3)

図3-1 常用雇用者数の推移（前年同月比） —調査産業計及び主な産業、5人以上—

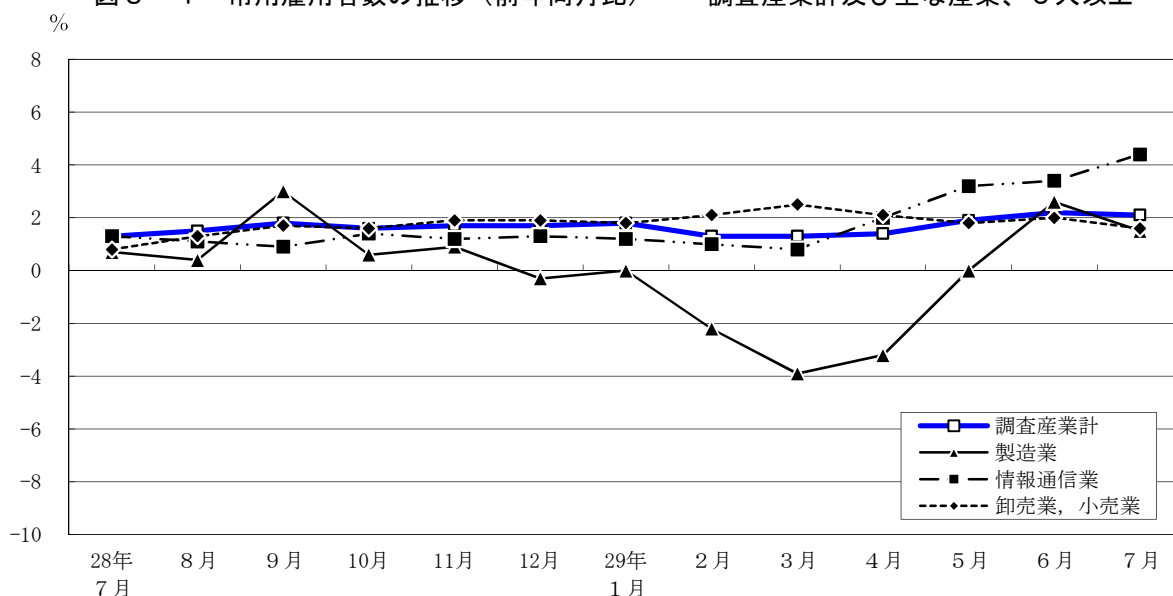
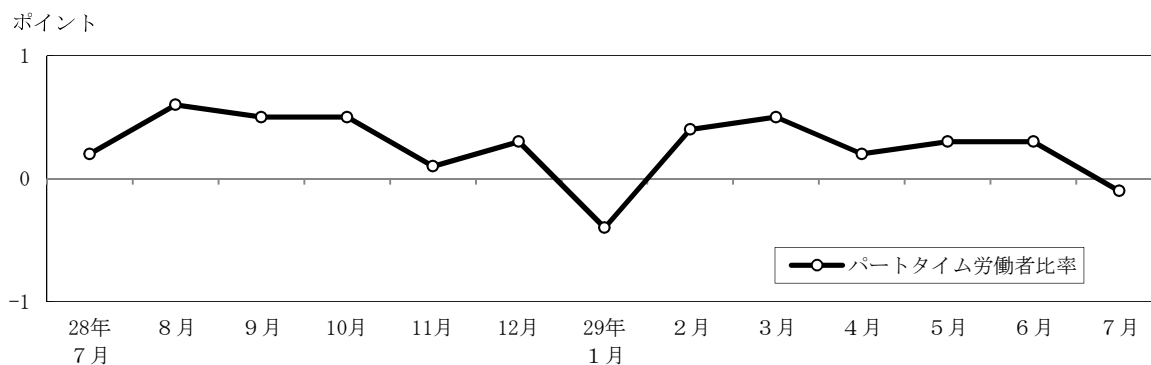


図3-2 パートタイム労働者比率の推移（前年同月差） —調査産業計、5人以上—





平成29年7月分

表3 常用雇用者数及び労働異動率

(単位： 人・%・ポイント)

産 業	常 用 労働者数	前 年 同月比	入 職 率		離 職 率		パートタイム 労働者比率	
			前 年 同月差	前 年 同月差	前 年 同月差	前 年 同月差		
(事業所規模5人以上)								
調 査 産 業 計	7,556,581	2.1	1.97	-0.07	2.04	-0.09	24.5	-0.1
建 設 業	352,676	1.6	1.13	0.19	0.73	-0.03	2.9	0.0
製 造 業	672,341	1.5	1.00	0.06	1.12	0.16	7.5	-0.2
電気・ガス・熱供給・水道業	18,658	12.2	0.01	-0.68	1.02	-0.80	3.8	-0.5
情 報 通 信 業	810,625	4.4	1.83	0.08	1.99	-0.83	3.4	0.5
運 輸 業 , 郵 便 業	459,572	0.4	2.15	-0.17	2.36	-0.03	11.3	0.7
卸 売 業 , 小 売 業	1,463,131	1.6	1.59	-0.31	1.89	0.07	29.3	-1.2
金 融 業 , 保 険 業	399,742	1.4	1.46	0.03	1.86	0.28	7.8	-0.3
不 動 産 業 , 物 品 賃 貸 業	211,423	2.8	1.64	-0.47	1.26	-1.07	15.3	1.4
学術研究,専門・技術サービス業	407,890	1.6	1.06	-0.62	1.70	0.03	8.1	1.2
宿 泊 業 , 飲 食 サ ー ビ ス 業	652,627	2.1	4.56	0.36	4.12	0.61	75.1	0.2
生活関連サービス業,娯楽業	238,246	3.8	2.96	-0.54	2.13	-0.68	47.1	1.0
教 育 , 学 習 支 援 業	438,283	2.4	1.36	-0.09	2.35	0.57	36.6	0.8
医 療 , 福 祉	603,178	2.3	2.08	0.24	1.55	-0.29	32.7	-0.2
複 合 サ ー ビ ス 事 業	20,607	-1.1	0.31	0.26	1.61	0.69	22.2	6.1
サービス業(他に分類されないもの)	807,582	1.4	2.64	-0.03	2.48	-0.54	27.2	-0.9
(事業所規模30人以上)								
調 査 産 業 計	5,204,205	2.1	1.84	0.19	1.89	-0.15	18.9	-0.5
建 設 業	216,682	-0.5	0.91	0.28	0.63	0.14	0.6	0.0
製 造 業	510,427	2.1	0.89	-0.07	1.23	0.21	6.0	-0.3
電気・ガス・熱供給・水道業	15,506	13.8	0.01	-0.83	1.22	-0.99	1.5	-0.2
情 報 通 信 業	680,073	4.3	1.89	0.01	1.98	-0.96	2.8	0.3
運 輸 業 , 郵 便 業	377,177	1.1	2.46	0.21	2.44	-0.13	9.8	0.6
卸 売 業 , 小 売 業	872,326	1.4	1.34	0.09	1.65	0.21	22.8	-2.8
金 融 業 , 保 険 業	336,505	1.5	1.33	-0.12	1.67	0.16	8.2	0.4
不 動 産 業 , 物 品 賃 貸 業	134,246	1.5	1.19	-0.21	1.20	-0.79	11.7	-4.3
学術研究,専門・技術サービス業	293,558	1.3	1.28	-0.10	1.86	0.21	6.5	2.2
宿 泊 業 , 飲 食 サ ー ビ ス 業	222,770	3.3	4.04	0.40	2.87	-0.87	68.9	1.3
生活関連サービス業,娯楽業	129,800	2.0	3.17	1.13	2.51	0.42	49.4	1.8
教 育 , 学 習 支 援 業	345,477	2.4	1.35	0.30	2.50	1.04	31.9	-1.1
医 療 , 福 祉	404,455	1.9	1.89	0.61	1.23	-0.72	28.9	1.2
複 合 サ ー ビ ス 事 業	6,487	-9.4	0.08	-0.06	1.32	1.22	20.1	14.7
サービス業(他に分類されないもの)	658,716	1.9	3.06	0.44	2.66	-0.53	28.3	-2.3

## 第1表 産業、性別常用労働者の1人平均月間現金給与額

(事業所規模 5人以上)

(単位：円)

産 業	現金給与総額				きまって支給する給与				所定内給与	所定外給与	特別に支払われた給与			
	計	男	女	計	男	女	計	男			女	計	男	女
調査	460,978	567,268	309,856	329,812	398,243	232,517	308,007	21,805	131,166	169,025	77,339			
建設	597,953	639,700	392,998	395,886	423,668	259,490	356,201	39,685	202,067	216,032	133,508			
製造	652,717	746,287	420,083	394,377	444,076	270,816	370,099	24,278	258,340	302,211	149,267			
電気・ガス・熱供給・水道業	485,541	493,473	445,343	456,885	464,898	416,276	417,936	38,949	28,656	28,575	29,067			
情報通信業	568,505	620,898	415,649	410,833	442,428	318,654	378,252	32,581	157,672	178,470	96,995			
運輸業、郵便業	538,801	570,658	426,218	380,796	410,728	275,018	333,002	47,794	158,005	159,930	151,200			
卸売業、小売業	476,018	608,990	303,965	318,512	395,873	218,415	303,885	14,627	157,506	213,117	85,550			
金融業、保険業	581,363	745,848	391,116	484,182	625,618	320,594	451,404	32,778	97,181	120,230	70,522			
不動産業、物品賃貸業	523,367	617,991	344,444	341,076	394,603	239,863	317,233	23,843	182,291	223,388	104,581			
学術研究、専門・技術サービス業	554,053	624,206	397,775	416,693	470,572	296,668	392,124	24,569	137,360	153,634	101,107			
宿泊業、飲食サービス業	165,325	219,016	121,254	142,283	184,127	107,937	133,333	8,950	23,042	34,889	13,317			
生活関連サービス業、娯楽業	254,079	323,558	201,386	207,358	249,887	175,104	196,862	10,496	46,721	73,671	26,282			
教育、学習支援業	412,402	463,090	367,148	309,432	366,298	258,661	300,670	8,762	102,970	96,792	108,487			
医療、福祉	352,895	458,568	316,269	276,748	369,119	244,733	263,169	13,579	76,147	89,449	71,536			
複合サービス事業	453,152	620,678	326,624	331,553	426,637	259,739	315,403	16,150	121,599	194,041	66,885			
サービス業（他に分類されないもの）	344,463	413,783	253,497	268,551	311,947	211,604	249,905	18,646	75,912	101,836	41,893			

(事業所規模 30人以上)

(単位：円)

産 業	現金給与総額				きまって支給する給与				所定内給与	所定外給与	特別に支払われた給与			
	計	男	女	計	男	女	計	男			女	計	男	女
調査	511,138	617,268	347,638	361,539	429,550	256,763	336,312	25,227	149,599	187,718	90,875			
建設	676,814	709,489	487,004	420,946	444,114	286,363	375,122	45,824	255,868	265,375	200,641			
製造	708,126	805,001	455,334	414,649	464,177	285,409	386,759	27,890	293,477	340,824	169,925			
電気・ガス・熱供給・水道業	480,883	490,083	438,366	480,824	490,012	438,366	438,663	42,161	59	71	—			
情報通信業	590,455	641,805	430,189	422,952	453,416	327,875	386,957	35,995	167,503	188,389	102,314			
運輸業、郵便業	561,213	590,076	459,835	395,363	425,728	288,709	345,184	50,179	165,850	164,348	171,126			
卸売業、小売業	543,810	686,398	343,028	359,764	442,348	243,475	342,779	16,985	184,046	244,050	99,553			
金融業、保険業	597,935	773,951	390,945	495,152	646,724	316,907	460,275	34,877	102,783	127,227	74,038			
不動産業、物品賃貸業	532,581	635,838	351,694	376,646	446,568	254,154	353,561	23,085	155,935	189,270	97,540			
学術研究、専門・技術サービス業	575,504	635,323	421,800	434,062	478,817	319,066	407,952	26,110	141,442	156,506	102,734			
宿泊業、飲食サービス業	211,762	285,419	155,496	162,765	212,008	125,149	154,582	8,183	48,997	73,411	30,347			
生活関連サービス業、娯楽業	256,987	339,544	204,776	202,162	257,513	167,157	190,428	11,734	54,825	82,031	37,619			
教育、学習支援業	459,213	509,135	410,235	341,974	400,034	285,012	331,767	10,207	117,239	109,101	125,223			
医療、福祉	379,284	469,260	347,030	295,047	380,570	264,389	278,814	16,233	84,237	88,690	82,641			
複合サービス事業	692,077	793,265	528,621	358,788	416,766	265,132	335,221	23,567	333,289	376,499	263,489			
サービス業（他に分類されないもの）	329,565	397,987	245,849	262,648	303,481	212,687	244,218	18,430	66,917	94,506	33,162			

第2表 産業、性別常用労働者の1人平均月間出勤日数及び実労働時間数

(事業所規模 5人以上)

産 業	出勤日数				総実労働時間				所定内労働時間				所定外労働時間			
	計	男	女	日	計	男	女	時間	計	男	女	時間	計	男	女	時間
調査	18.4	19.3	17.3	145.8	159.0	127.1	134.5	144.6	120.2	11.3	14.4	6.9				
建設	21.1	21.5	19.2	181.1	186.7	153.8	161.0	164.2	145.2	20.1	22.5	8.6				
製造	19.8	20.0	19.1	162.6	168.0	149.2	151.6	155.8	141.3	11.0	12.2	7.9				
電気・ガス・熱供給・水道	18.4	18.5	18.2	157.3	157.9	154.6	145.2	145.3	144.6	12.1	12.6	10.0				
情報通信	19.5	19.7	18.8	164.7	168.5	153.9	148.6	151.5	140.3	16.1	17.0	13.6				
運輸業，郵便業	19.6	19.9	18.6	167.4	173.7	145.1	148.3	152.0	135.1	19.1	21.7	10.0				
卸売業，小売業	18.6	19.4	17.5	144.3	157.3	127.5	135.8	146.7	121.8	8.5	10.6	5.7				
金融業，保険業	18.7	19.2	18.1	153.8	164.6	141.4	136.7	143.1	129.3	17.1	21.5	12.1				
不動産業，物品賃貸業	19.4	20.0	18.3	158.3	167.5	141.1	144.8	151.8	131.7	13.5	15.7	9.4				
学術研究，専門・技術サービス業	19.2	19.6	18.3	158.8	164.4	146.3	142.3	146.4	133.3	16.5	18.0	13.0				
宿泊業，飲食サービス業	15.2	16.7	14.1	105.7	127.2	88.1	98.4	115.1	84.6	7.3	12.1	3.5				
生活関連サービス業，娯楽業	17.5	18.4	16.8	134.2	146.5	124.9	127.2	137.2	119.7	7.0	9.3	5.2				
教育，学習支援業	15.4	15.7	15.1	109.5	110.9	108.3	104.7	106.0	103.6	4.8	4.9	4.7				
医療，福祉	17.7	18.4	17.5	127.6	142.4	122.5	122.9	136.0	118.3	4.7	6.4	4.2				
複合サービス事業	18.3	18.7	18.0	144.0	151.1	138.7	136.8	141.7	133.1	7.2	9.4	5.6				
サービス業（他に分類されないもの）	18.5	19.1	17.9	142.9	153.0	129.6	132.7	140.2	122.9	10.2	12.8	6.7				

(事業所規模 30人以上)

産 業	出勤日数				総実労働時間				所定内労働時間				所定外労働時間			
	計	男	女	日	計	男	女	時間	計	男	女	時間	計	男	女	時間
調査	18.7	19.3	17.8	149.3	160.1	132.8	137.2	145.2	125.0	12.1	14.9	7.8				
建設	21.0	21.3	19.6	183.6	186.8	164.3	161.2	162.7	152.3	22.4	24.1	12.0				
製造	19.6	19.9	18.8	162.4	167.4	149.4	150.5	154.3	140.6	11.9	13.1	8.8				
電気・ガス・熱供給・水道	18.5	18.5	18.5	160.2	160.2	160.2	147.4	147.0	149.2	12.8	13.2	11.0				
情報通信	19.4	19.7	18.8	165.2	168.8	154.0	148.3	151.0	139.8	16.9	17.8	14.2				
運輸業，郵便業	19.5	19.7	18.6	166.1	171.5	147.1	148.4	151.6	137.3	17.7	19.9	9.8				
卸売業，小売業	19.0	19.6	18.2	148.9	159.6	134.1	139.9	148.6	127.8	9.0	11.0	6.3				
金融業，保険業	18.5	19.1	17.8	152.9	163.9	140.0	134.9	141.6	127.0	18.0	22.3	13.0				
不動産業，物品賃貸業	19.4	20.1	18.3	157.3	166.9	140.7	144.2	151.9	130.8	13.1	15.0	9.9				
学術研究，専門・技術サービス業	19.2	19.6	18.3	160.3	164.3	150.1	142.2	145.2	134.5	18.1	19.1	15.6				
宿泊業，飲食サービス業	16.0	16.9	15.3	110.7	127.1	98.0	103.0	114.8	93.9	7.7	12.3	4.1				
生活関連サービス業，娯楽業	17.6	18.7	16.9	133.5	147.6	124.6	126.2	138.2	118.6	7.3	9.4	6.0				
教育，学習支援業	15.7	15.8	15.5	111.4	112.7	110.2	107.3	108.3	106.3	4.1	4.4	3.9				
医療，福祉	18.1	18.5	18.0	130.4	143.4	125.8	125.3	136.7	121.2	5.1	6.7	4.6				
複合サービス事業	19.2	18.8	19.7	146.7	149.1	142.9	137.4	137.0	138.0	9.3	12.1	4.9				
サービス業（他に分類されないもの）	18.4	18.8	18.0	141.7	150.5	130.8	131.8	138.2	123.9	9.9	12.3	6.9				

第3表 産業、性別常用労働者数及びパートタイム労働者比率

(事業所規模 5人以上)

産業	前月末労働者数				本月中の増加労働者数				本月中の減少労働者数				本月末労働者数				パートタイム労働者比率					
	人		人		人		人		人		人		人		人		%		%			
	計	男	女	計	男	女	計	男	女	計	男	女	計	男	女	計	男	女	計	男	女	
調査業	7,561,622	4,435,630	3,125,992	148,918	82,153	66,765	153,959	77,790	76,169	7,556,581	4,439,993	3,116,588	24.5	14.1	39.3							
建設業	351,255	291,556	59,699	3,972	3,800	172	2,551	2,103	448	352,676	293,253	59,423	2.9	1.2	11.1							
製造業	673,199	480,178	193,021	6,701	4,466	2,235	7,559	5,243	2,316	672,341	479,401	192,940	7.5	2.7	19.4							
電気・ガス・熱供給・水道業	18,848	15,697	3,151	2	2	0	192	71	121	18,658	15,628	3,030	3.8	3.4	6.0							
情報通信業	811,966	604,940	207,026	14,855	11,247	3,608	16,196	12,729	3,467	810,625	603,458	207,167	3.4	1.4	9.5							
運輸業	460,543	358,705	101,838	9,906	8,380	1,526	10,877	8,611	2,266	459,572	358,474	101,098	11.3	8.7	20.5							
卸売業	1,467,425	827,585	639,840	23,370	11,277	12,093	27,664	13,426	14,238	1,463,131	825,436	637,695	29.3	16.7	45.7							
金融業	401,347	215,325	186,022	5,851	2,950	2,901	7,456	3,967	3,489	399,742	214,308	185,434	7.8	1.4	15.1							
不動産業	210,616	137,662	72,954	3,461	2,197	1,264	2,654	1,471	1,183	211,423	138,388	73,035	15.3	9.2	26.9							
学術研究、専門・技術サービス業	410,530	283,779	126,751	4,349	2,589	1,760	6,989	5,291	1,698	407,890	281,077	126,813	8.1	3.5	18.4							
宿泊業、飲食サービス業	649,745	291,272	358,473	29,631	14,498	15,133	26,749	9,937	16,812	652,627	295,833	356,794	75.1	63.1	85.1							
生活関連サービス業、娯楽業	236,289	101,626	134,663	6,997	2,858	4,139	5,040	1,439	3,601	238,246	103,045	135,201	47.1	37.6	54.4							
教育、学習支援業	442,650	208,071	234,579	6,030	3,155	2,875	10,397	3,769	6,628	438,283	207,457	230,826	36.6	31.3	41.4							
医療、福祉	599,988	153,245	446,743	12,467	4,315	8,152	9,277	1,129	8,148	603,178	156,431	446,747	32.7	19.5	37.3							
複合サービス事業	20,879	9,047	11,832	65	5	60	337	248	89	20,607	8,804	11,803	22.2	4.9	35.1							
サービス業(他に分類されないもの)	806,342	456,942	349,400	21,261	10,414	10,847	20,021	8,356	11,665	807,582	459,000	348,582	27.2	18.6	38.6							

(事業所規模 30人以上)

産業	前月末労働者数				本月中の増加労働者数				本月中の減少労働者数				本月末労働者数				パートタイム労働者比率					
	人		人		人		人		人		人		人		人		%		%			
	計	男	女	計	男	女	計	男	女	計	男	女	計	男	女	計	男	女	計	男	女	
調査業	5,206,977	3,155,300	2,051,677	95,660	56,807	38,853	98,432	54,197	44,235	5,204,205	3,157,910	2,046,295	18.9	10.1	32.4							
建設業	216,073	184,259	31,814	1,960	1,788	172	1,351	1,107	244	216,682	184,940	31,742	0.6	0.4	1.7							
製造業	512,121	370,131	141,990	4,583	3,439	1,144	6,277	4,452	1,825	510,427	369,118	141,309	6.0	1.8	16.9							
電気・ガス・熱供給・水道業	15,696	12,860	2,836	2	2	0	192	71	121	15,506	12,791	2,715	1.5	1.7	0.9							
情報通信業	680,681	515,556	165,125	12,885	9,882	3,003	13,493	10,435	3,058	680,073	515,003	165,070	2.8	1.1	8.0							
運輸業	377,071	293,324	83,747	9,293	7,821	1,472	9,187	7,370	1,817	377,177	293,775	83,402	9.8	8.4	14.6							
卸売業	875,028	511,705	363,323	11,725	6,942	4,783	14,427	8,606	5,821	872,326	510,041	362,285	22.8	10.9	39.7							
金融業	337,653	182,388	155,265	4,483	2,256	2,227	5,631	2,693	2,938	336,505	181,951	154,554	8.2	1.5	16.0							
不動産業	134,254	85,494	48,760	1,597	882	715	1,605	942	663	134,246	85,434	48,812	11.7	5.1	23.1							
学術研究、専門・技術サービス業	295,279	212,867	82,412	3,766	2,273	1,493	5,487	4,133	1,354	293,558	211,007	82,551	6.5	3.3	14.7							
宿泊業、飲食サービス業	220,190	94,959	125,231	8,896	4,201	4,695	6,316	2,288	4,028	222,770	96,872	125,898	68.9	57.1	78.0							
生活関連サービス業、娯楽業	128,950	49,786	79,164	4,091	1,648	2,443	3,241	976	2,265	129,800	50,458	79,342	49.4	36.5	57.6							
教育、学習支援業	349,488	172,279	177,209	4,716	2,766	1,950	8,727	3,161	5,566	345,477	171,884	173,593	31.9	26.7	37.0							
医療、福祉	401,804	105,063	296,741	7,579	3,083	4,496	4,928	452	4,476	404,455	107,694	296,761	28.9	17.0	33.2							
複合サービス事業	6,569	4,073	2,496	5	5	0	87	87	0	6,487	3,991	2,496	20.1	8.6	38.5							
サービス業(他に分類されないもの)	656,120	360,556	295,564	20,079	9,819	10,260	17,483	7,424	10,059	658,716	362,951	295,765	28.3	20.1	38.3							

### 第4表 産業別労働異動率

産 業		(事業所規模 5人以上)	
産 業	業	入職率 %	離職率 %
調 査	産 業 計	1.97	2.04
建 設	業 業	1.13	0.73
製 造	業 業	1.00	1.12
電 気・ガ  ス・熱  供給・水道業	業	0.01	1.02
情 報 通 信	業	1.83	1.99
運 輸 業 , 郵 便 業	業	2.15	2.36
卸 売 業 , 小 売 業	業	1.59	1.89
金 融 業 , 保 険 業	業	1.46	1.86
不 動 産 業 , 物 品 賃 貸 業	業	1.64	1.26
学 術 研 究 , 専 門 ・ 技 術 サ ー ビ ス 業	業	1.06	1.70
宿 泊 業 , 飲 食 サ ー ビ ス 業	業	4.56	4.12
生 活 関 連 サ ー ビ ス 業 , 娛 楽 業	業	2.96	2.13
教 育 , 学 習 支 援 業	業	1.36	2.35
医 療 , 福 祉 社	業	2.08	1.55
複 合 サ ー ビ ス 事 業	業	0.31	1.61
サ ー ビ ス 業 (他 に 分 類 さ れ な い も の )		2.64	2.48

産 業		(事業所規模 30人以上)	
産 業	業	入職率 %	離職率 %
調 査	産 業 計	1.84	1.89
建 設	業 業	0.91	0.63
製 造	業 業	0.89	1.23
電 気・ガ  斯・熱  供給・水道業	業	0.01	1.22
情 報 通 信	業	1.89	1.98
運 輸 業 , 郵 便 業	業	2.46	2.44
卸 売 業 , 小 売 業	業	1.34	1.65
金 融 業 , 保 険 業	業	1.33	1.67
不 動 産 業 , 物 品 賃 貸 業	業	1.19	1.20
学 術 研 究 , 専 門 ・ 技 術 サ ー ビ ス 業	業	1.28	1.86
宿 泊 業 , 飲 食 サ ー ビ ス 業	業	4.04	2.87
生 活 関 連 サ ー ビ ス 業 , 娛 楽 業	業	3.17	2.51
教 育 , 学 習 支 援 業	業	1.35	2.50
医 療 , 福 祉 社	業	1.89	1.23
複 合 サ ー ビ ス 事 業	業	0.08	1.32
サ ー ビ ス 業 (他 に 分 類 さ れ な い も の )		3.06	2.66

## 第5表 産業、就業形態別労働者の1人平均月間現金給与額

(事業所規模 5人以上)

(単位：円)

産業	一般労働者					パートタイム労働者				
	現金給与総額	きまって支給する給与	所定内給与	所定外給与	特別に支払われた給与	現金給与総額	きまって支給する給与	所定内給与	所定外給与	特別に支払われた給与
調査	574,511	402,276	374,552	27,724	172,235	111,194	106,557	102,986	3,571	4,637
建設	612,047	404,262	363,433	40,829	207,785	131,233	118,523	116,712	1,811	12,710
製造	694,128	416,003	390,188	25,815	278,125	139,516	126,367	121,137	5,230	13,149
電気・ガス・熱供給・水道業	497,124	467,340	427,040	40,300	29,784	191,203	191,203	186,602	4,601	—
情報通信業	584,093	420,920	387,296	33,624	163,173	132,388	128,609	125,198	3,411	3,779
運輸業、郵便業	586,727	409,897	358,564	51,333	176,830	163,623	152,987	132,895	20,092	10,636
卸売業、小売業	626,287	406,785	387,719	19,066	219,502	113,182	105,370	101,462	3,908	7,812
金融業、保険業	618,862	513,584	478,155	35,429	105,278	139,996	138,112	136,539	1,573	1,884
不動産業、物品賃貸業	599,788	385,100	357,934	27,166	214,688	102,133	98,413	92,886	5,527	3,720
学術研究、専門・技術サービス業	590,323	440,936	414,412	26,524	149,387	155,958	150,605	147,487	3,118	5,353
宿泊業、飲食サービス業	400,345	309,624	283,040	26,584	90,721	87,572	86,921	83,805	3,116	651
生活関連サービス業、娯楽業	387,619	300,793	282,502	18,291	86,826	103,987	102,343	100,607	1,736	1,644
教育、学習支援業	594,621	436,084	422,756	13,328	158,537	101,232	93,152	92,187	965	8,080
医療、福祉業	462,483	352,129	332,812	19,317	110,354	125,850	120,574	118,884	1,690	5,276
複合サービス業(他に分類されないもの)	538,076	384,585	364,454	20,131	153,491	157,978	147,228	144,916	2,312	10,750
	426,814	323,390	299,401	23,989	103,424	124,355	121,976	117,613	4,363	2,379

(事業所規模 30人以上)

(単位：円)

産業	一般労働者					パートタイム労働者				
	現金給与総額	きまって支給する給与	所定内給与	所定外給与	特別に支払われた給与	現金給与総額	きまって支給する給与	所定内給与	所定外給与	特別に支払われた給与
調査	601,444	418,520	388,385	30,135	182,924	122,184	116,116	112,033	4,083	6,068
建設	679,529	422,268	376,250	46,018	257,261	196,455	187,001	175,513	11,488	9,454
製造	744,343	433,093	403,780	29,313	311,250	138,192	124,400	118,907	5,493	13,792
電気・ガス・熱供給・水道業	485,343	485,283	442,500	42,783	60	191,768	191,768	189,954	1,814	—
情報通信業	603,467	431,226	394,325	36,901	172,241	134,112	132,786	128,575	4,211	1,326
電気・ガス・熱供給・郵便業	603,893	420,934	367,771	53,163	182,959	168,662	160,173	137,448	22,725	8,489
運輸業、小売業	666,371	431,773	411,074	20,699	234,598	127,702	115,284	110,908	4,376	12,418
卸売業、保険業	639,011	527,176	489,318	37,858	111,835	139,810	137,986	136,359	1,627	1,824
金融業、物品賃貸業	590,041	413,857	387,971	25,886	176,184	97,341	94,783	92,908	1,875	2,558
不動産業、専門・技術サービス業	604,802	453,181	425,524	27,657	151,621	175,888	173,282	168,277	5,005	2,606
学術研究、飲食サービス業	482,052	329,937	311,316	18,621	152,115	88,137	86,304	82,895	3,409	1,833
宿泊業、学習支援業	403,239	298,013	276,719	21,294	105,226	106,219	103,351	101,471	1,880	2,868
教育、学習支援業	624,680	456,662	442,092	14,570	168,018	111,781	101,162	100,115	1,047	10,619
医療、福祉業	479,140	362,587	340,487	22,100	116,553	131,480	127,438	125,763	1,675	4,042
複合サービス業(他に分類されないもの)	823,133	412,008	382,578	29,430	411,125	166,548	145,378	145,320	58	21,170
	408,328	315,927	292,160	23,767	92,401	129,749	127,483	122,593	4,890	2,266

第6表 産業、就業形態別労働者の1人平均月間出勤日数及び実労働時間数

(事業所規模 5人以上)

産業	一般労働者				パートタイム労働者			
	出勤日数 日	総実労働時間 時間	所定労働時間 時間	所定外労働時間 時間	出勤日数 日	総実労働時間 時間	所定労働時間 時間	所定外労働時間 時間
調査	20.0	166.4	152.3	14.1	13.7	82.4	79.8	2.6
建設	21.3	184.2	163.5	20.7	13.6	80.0	78.8	1.2
製造	20.0	167.0	155.4	11.6	16.3	108.8	105.1	3.7
電気・ガス・熱供給・水道業	18.6	159.0	146.5	12.5	15.2	112.9	111.0	1.9
情報通信	19.7	167.5	150.9	16.6	13.8	89.8	86.4	3.4
運輸業、郵便業	20.0	173.5	153.6	19.9	16.8	119.0	106.4	12.6
卸売業、小売業	20.2	166.5	155.9	10.6	14.7	90.9	87.5	3.4
金融業、保険業	19.0	158.7	140.2	18.5	15.1	96.0	95.1	0.9
不動産業、物品賃貸業	20.5	171.9	156.6	15.3	13.6	83.7	80.1	3.6
学術研究、専門・技術サービス業	19.7	164.3	146.6	17.7	14.4	98.5	95.8	2.7
宿泊業、飲食サービス業	21.9	192.7	171.2	21.5	13.0	76.9	74.3	2.6
生活関連サービス業、娯楽業	21.1	175.8	163.6	12.2	13.4	87.4	86.4	1.0
教育、学習支援業	19.3	147.1	140.0	7.1	8.7	45.4	44.5	0.9
医療、福祉	20.0	156.2	149.6	6.6	13.0	68.4	67.5	0.9
複合サービス業	18.5	149.6	140.8	8.8	17.7	124.7	123.0	1.7
サービス業(他に分類されないもの)	19.5	160.9	147.8	13.1	16.0	94.6	92.2	2.4

(事業所規模 30人以上)

産業	一般労働者				パートタイム労働者			
	出勤日数 日	総実労働時間 時間	所定労働時間 時間	所定外労働時間 時間	出勤日数 日	総実労働時間 時間	所定労働時間 時間	所定外労働時間 時間
調査	19.7	164.1	149.8	14.3	14.3	85.6	83.1	2.5
建設	21.1	184.0	161.5	22.5	15.0	103.3	98.1	5.2
製造	19.8	165.9	153.4	12.5	15.9	107.5	103.9	3.6
電気・ガス・熱供給・水道業	18.6	160.8	147.8	13.0	14.2	122.1	121.6	0.5
情報通信	19.6	167.6	150.2	17.4	13.5	85.2	83.1	2.1
運輸業、郵便業	19.8	170.8	152.6	18.2	16.7	122.7	110.1	12.6
卸売業、小売業	20.0	163.6	152.9	10.7	15.9	99.2	96.0	3.2
金融業、保険業	18.8	158.1	138.6	19.5	14.8	94.5	93.6	0.9
不動産業、物品賃貸業	19.9	167.0	152.3	14.7	15.8	84.9	83.5	1.4
学術研究、専門・技術サービス業	19.6	164.4	145.3	19.1	14.3	104.5	100.2	4.3
宿泊業、飲食サービス業	20.6	178.9	160.0	18.9	13.9	79.4	76.9	2.5
生活関連サービス業、娯楽業	20.9	174.4	161.1	13.3	14.2	91.4	90.2	1.2
教育、学習支援業	19.3	144.9	139.1	5.8	7.9	41.2	40.6	0.6
医療、福祉	20.0	155.0	148.1	6.9	13.7	69.4	68.7	0.7
複合サービス業	19.0	150.7	139.0	11.7	19.6	130.9	130.8	0.1
サービス業(他に分類されないもの)	19.3	159.4	146.6	12.8	16.3	96.8	94.2	2.6

第7表 産業、就業形態別労働者数

産 業	(事業所規模 5人以上)										(単位：人)									
	一 般 労 働 者					ハ ー ト タ イ ム 労 働 者					一 般 労 働 者					ハ ー ト タ イ ム 労 働 者				
	前 月 末 労 働 者 数	本 月 中 の 増 加 労 働 者 数	本 月 中 の 減 少 労 働 者 数	本 月 末 労 働 者 数	前 月 末 労 働 者 数	本 月 中 の 増 加 労 働 者 数	本 月 中 の 減 少 労 働 者 数	本 月 末 労 働 者 数	前 月 末 労 働 者 数	本 月 中 の 増 加 労 働 者 数	本 月 中 の 減 少 労 働 者 数	本 月 末 労 働 者 数	前 月 末 労 働 者 数	本 月 中 の 増 加 労 働 者 数	本 月 中 の 減 少 労 働 者 数	本 月 末 労 働 者 数				
調 査 産 業	5,708,688	83,540	88,196	5,791,828	1,852,934	65,378	1,852,934	1,852,934	65,378	65,763	1,851,689	1,851,689	1,852,934	65,378	65,763	1,851,689				
設 計 業	340,845	3,716	2,440	342,451	10,410	256	10,225	10,410	256	111	10,225	10,225	10,410	256	111	10,225				
製 造 業	623,008	5,466	6,489	622,064	50,191	1,235	50,277	50,191	1,235	1,070	50,277	50,277	50,191	1,235	1,070	50,277				
電 気 ・ ガ ス ・ 熱 供 給 ・ 水 道 業	18,138	2	192	17,948	710	0	710	710	0	0	710	710	710	0	0	710				
情 報 通 信 業	783,798	14,078	15,254	782,797	28,168	777	27,828	28,168	777	942	27,828	27,828	28,168	777	942	27,828				
運 輸 業	408,390	9,343	10,281	407,501	52,153	563	52,071	52,153	563	596	52,071	52,071	52,153	563	596	52,071				
卸 売 業	1,038,379	11,442	16,014	1,033,929	429,046	11,928	429,202	429,046	11,928	11,650	429,202	429,202	429,046	11,928	11,650	429,202				
金 融 業	369,762	5,534	6,634	368,596	31,585	822	31,146	31,585	822	822	31,146	31,146	31,585	822	822	31,146				
不 動 産 業	178,161	2,697	1,789	179,069	32,455	764	32,354	32,455	764	865	32,354	32,354	32,455	764	865	32,354				
学 術 研 究 専 門 ・ 技 術 サ ー ビ ス 業	375,410	3,839	4,555	374,671	35,120	510	33,219	35,120	510	2,434	33,219	33,219	35,120	510	2,434	33,219				
宿 泊 業	161,265	4,534	3,203	162,493	488,480	23,546	490,134	488,480	23,546	23,546	490,134	490,134	488,480	23,546	23,546	490,134				
生 活 関 連 サ ー ビ ス 業	125,178	2,311	1,553	125,936	111,111	4,686	112,310	111,111	4,686	3,487	112,310	112,310	111,111	4,686	3,487	112,310				
教 育 学 習 支 援 業	277,807	1,522	1,550	277,780	164,843	4,508	160,503	164,843	4,508	8,847	160,503	160,503	164,843	4,508	8,847	160,503				
医 療 学 習 支 援 業	405,548	5,252	4,915	405,938	194,440	7,215	197,240	194,440	7,215	4,362	197,240	197,240	194,440	7,215	4,362	197,240				
複 合 サ ー ビ ス 事 業	16,191	65	229	16,026	4,688	108	4,581	4,688	108	108	4,581	4,581	4,688	108	108	4,581				
サ ー ビ ス 業 (他 に 分 類 さ れ な い も の)	586,808	13,739	13,098	587,693	219,534	7,522	219,889	219,534	7,522	6,923	219,889	219,889	219,534	7,522	6,923	219,889				

産 業	(事業所規模 30人以上)										(単位：人)									
	一 般 労 働 者					ハ ー ト タ イ ム 労 働 者					一 般 労 働 者					ハ ー ト タ イ ム 労 働 者				
	前 月 末 労 働 者 数	本 月 中 の 増 加 労 働 者 数	本 月 中 の 減 少 労 働 者 数	本 月 末 労 働 者 数	前 月 末 労 働 者 数	本 月 中 の 増 加 労 働 者 数	本 月 中 の 減 少 労 働 者 数	本 月 末 労 働 者 数	前 月 末 労 働 者 数	本 月 中 の 増 加 労 働 者 数	本 月 中 の 減 少 労 働 者 数	本 月 末 労 働 者 数	前 月 末 労 働 者 数	本 月 中 の 増 加 労 働 者 数	本 月 中 の 減 少 労 働 者 数	本 月 末 労 働 者 数				
調 査 産 業	4,226,732	62,426	66,726	4,222,705	980,245	33,234	981,500	980,245	33,234	31,706	981,500	981,500	980,245	33,234	31,706	981,500				
設 計 業	214,859	1,935	1,329	215,464	1,214	25	1,218	1,214	25	22	1,218	1,218	1,214	25	22	1,218				
製 造 業	481,528	4,070	5,720	479,922	30,593	513	30,505	30,593	513	557	30,505	30,505	30,593	513	557	30,505				
電 気 ・ ガ ス ・ 熱 供 給 ・ 水 道 業	15,459	2	192	15,269	237	0	237	237	0	0	237	237	237	0	0	237				
情 報 通 信 業	661,749	12,230	12,697	661,282	18,932	655	18,791	18,932	655	796	18,791	18,791	18,932	655	796	18,791				
運 輸 業	340,102	8,730	8,699	340,182	36,969	488	36,995	36,969	488	488	36,995	36,995	36,969	488	488	36,995				
卸 売 業	676,583	7,638	11,006	673,202	198,445	4,087	199,124	198,445	4,087	3,421	199,124	199,124	198,445	4,087	3,421	199,124				
金 融 業	309,631	4,237	4,809	309,055	28,022	246	27,450	28,022	246	822	27,450	27,450	28,022	246	822	27,450				
不 動 産 業	118,609	1,229	1,260	118,578	15,645	345	15,668	15,645	345	345	15,668	15,668	15,645	345	345	15,668				
学 術 研 究 専 門 ・ 技 術 サ ー ビ ス 業	274,233	3,365	3,191	274,383	21,046	401	19,175	21,046	401	2,296	19,175	19,175	21,046	401	2,296	19,175				
宿 泊 業	69,741	750	1,282	69,276	150,449	8,146	153,494	150,449	8,146	5,034	153,494	153,494	150,449	8,146	5,034	153,494				
生 活 関 連 サ ー ビ ス 業	65,690	1,125	1,163	65,653	63,260	2,966	64,147	63,260	2,966	2,078	64,147	64,147	63,260	2,966	2,078	64,147				
教 育 学 習 支 援 業	235,368	1,236	1,211	235,394	114,120	3,480	110,083	114,120	3,480	7,516	110,083	110,083	114,120	3,480	7,516	110,083				
医 療 学 習 支 援 業	287,121	3,249	2,720	287,562	114,683	4,330	116,893	114,683	4,330	2,208	116,893	116,893	114,683	4,330	2,208	116,893				
複 合 サ ー ビ ス 事 業	5,267	5	87	5,183	1,302	0	1,304	1,302	0	0	1,304	1,304	1,302	0	0	1,304				
サ ー ビ ス 業 (他 に 分 類 さ れ な い も の)	470,792	12,625	11,360	472,300	185,328	7,454	186,416	185,328	7,454	6,123	186,416	186,416	185,328	7,454	6,123	186,416				



第8表 規模、性別常用労働者の1人平均月間現金給与額

(単位：円)

規模	現金給与総額			きまって支給する給与			所定内給与		所定外給与		特別に支払われた給与				
	計	男	女	計	男	女	計	男	女	計	男	女	計	男	女
500人以上	593,515	710,207	401,229	412,899	485,279	293,631	381,090	31,809	180,616	224,928	107,598				
100～499人	487,760	574,163	333,327	362,109	419,478	259,571	335,038	27,071	125,651	154,685	73,756				
100人以上	537,426	637,042	366,086	385,962	449,891	276,003	356,666	29,296	151,464	187,151	90,083				
30～99人	461,615	575,013	318,765	315,529	386,083	226,651	297,969	17,560	146,086	188,930	92,114				
5～29人	350,031	444,079	237,661	259,637	321,111	186,187	245,399	14,238	90,394	122,968	51,474				
30人以上	511,138	617,268	347,638	361,539	429,550	256,763	336,312	25,227	149,599	187,718	90,875				
5人以上	460,978	567,268	309,856	329,812	398,243	232,517	308,007	21,805	131,166	169,025	77,339				

第9表 規模、性別常用労働者の1人平均月間出勤日数及び実労働時間数

規模	出勤日数			総実労働時間			所定内労働時間			所定外労働時間		
	計	男	女	計	男	女	計	男	女	計	男	女
500人以上	18.7	19.1	18.0	152.2	159.6	139.8	138.8	144.1	130.0	13.4	15.5	9.8
100～499人	18.9	19.4	18.0	152.9	162.3	136.2	139.8	146.5	127.9	13.1	15.8	8.3
100人以上	18.8	19.3	18.0	152.5	161.1	137.9	139.3	145.4	128.9	13.2	15.7	9.0
30～99人	18.5	19.4	17.4	143.3	158.1	124.7	133.3	144.8	118.8	10.0	13.3	5.9
5～29人	17.9	19.2	16.3	138.0	156.1	116.3	128.6	143.1	111.2	9.4	13.0	5.1
30人以上	18.7	19.3	17.8	149.3	160.1	132.8	137.2	145.2	125.0	12.1	14.9	7.8
5人以上	18.4	19.3	17.3	145.8	159.0	127.1	134.5	144.6	120.2	11.3	14.4	6.9

第10表 規模、就業形態別労働者の1人平均月間現金給与額

調査産業計

(単位：円)

規模	一般労働者				パートタイム労働者					
	現金給与総額	きまって支給する給与	所定内給与	所定外給与	特別に支払われた給与	現金給与総額	きまって支給する給与	所定内給与	所定外給与	特別に支払われた給与
500人以上	661,804	455,216	419,555	35,661	206,588	132,785	127,398	121,578	5,820	5,387
100～499人	556,341	407,978	376,726	31,252	148,363	129,129	122,248	117,042	5,206	6,881
100人以上	606,838	430,596	397,233	33,363	176,242	130,650	124,390	118,928	5,462	6,260
30～99人	589,571	391,942	368,910	23,032	197,629	113,534	107,662	104,986	2,676	5,872
5～29人	497,738	355,973	335,125	20,848	141,765	98,823	95,797	92,802	2,995	3,026
30人以上	601,444	418,520	388,385	30,135	182,924	122,184	116,116	112,033	4,083	6,068
5人以上	574,511	402,276	374,552	27,724	172,235	111,194	106,557	102,986	3,571	4,637

第11表 規模、就業形態別労働者の1人平均月間出勤日数及び実労働時間数

調査産業計

規模	一般労働者				パートタイム労働者			
	出勤日数	総実労働時間	所定内労働時間	所定外労働時間	出勤日数	総実労働時間	所定内労働時間	所定外労働時間
500人以上	19.5	161.9	147.0	14.9	13.5	85.7	82.9	2.8
100～499人	19.7	164.8	149.8	15.0	14.8	90.7	87.6	3.1
100人以上	19.6	163.5	148.5	15.0	14.3	88.7	85.7	3.0
30～99人	20.0	165.6	152.6	13.0	14.3	82.7	80.6	2.1
5～29人	20.7	172.8	159.5	13.3	13.0	78.9	76.1	2.8
30人以上	19.7	164.1	149.8	14.3	14.3	85.6	83.1	2.5
5人以上	20.0	166.4	152.3	14.1	13.7	82.4	79.8	2.6

### 第12表 名目賃金指数 (現金給与総額)

年 月	(事業所規模5人以上)											(平成27年平均=100)										
	調査産業計	前年同月比	建設業	製造業	電気・ガス・熱供給・水道業	情報通信業	運輸業、郵便業	卸売業、小売業	金融業、保険業	不動産業、物品賃貸業	学術研究、専門・技術サービス業	宿泊業、飲食サービス業	生活関連サービス業、娯楽業	教育、学習支援業	医療、福祉	複合サービス事業	サービス業(他に分類されないもの)					
平成23年平均	100.1	-1.1	101.4	99.8	106.8	109.4	91.2	96.1	91.4	88.4	102.7	103.3	109.7	111.1	107.0	89.4	91.8					
平成24年平均	99.5	-0.6	99.0	97.2	104.5	107.9	94.1	97.5	91.5	86.3	104.9	102.9	115.6	104.1	104.1	84.0	93.5					
平成25年平均	100.0	0.5	98.3	96.7	99.3	105.5	100.3	98.0	96.7	94.5	99.5	98.9	112.7	107.6	103.4	92.7	95.4					
平成26年平均	99.9	-0.1	98.6	98.6	96.3	101.9	102.8	98.7	99.1	100.4	99.8	97.4	110.6	101.6	101.3	97.8	97.6					
平成27年平均	100.0	0.1	100.0	100.0	100.0	100.0	100.0	100.0	100.0	100.0	100.0	100.0	100.0	100.0	100.0	100.0	100.0					
平成28年平均	100.4	0.4	101.6	100.1	106.3	101.5	102.5	101.5	96.8	102.7	103.9	94.5	93.2	106.4	97.8	103.0	96.8					
平成28年 7月	113.6	0.4	134.0	129.4	87.6	103.7	121.1	128.7	80.6	112.2	119.1	106.3	102.4	94.2	110.2	79.4	108.8					
平成28年 8月	83.4	0.5	89.9	78.7	80.3	82.3	86.3	84.9	74.3	82.7	94.1	88.5	85.6	78.0	83.0	77.7	84.7					
平成28年 9月	83.3	-0.1	82.9	78.1	84.7	86.2	86.9	83.3	81.3	83.6	85.1	85.6	82.3	83.0	83.4	77.1	84.9					
平成28年 10月	83.6	-1.1	85.1	79.6	82.3	82.3	86.8	83.5	74.2	85.3	89.9	86.5	89.0	85.9	86.4	86.2	87.0					
平成28年 11月	87.3	0.8	97.2	84.0	81.4	85.9	87.8	85.4	81.8	87.6	87.1	87.1	84.4	86.3	83.5	90.5	87.3					
平成28年 12月	174.2	-0.1	159.7	197.4	206.7	178.5	179.0	180.4	153.3	199.7	180.9	112.8	128.6	224.0	165.3	221.4	145.6					
平成29年 1月	84.0	-0.5	81.3	79.1	82.1	88.9	85.6	88.5	75.0	78.4	82.5	86.7	87.8	87.0	83.1	76.7	84.6					
平成29年 2月	83.1	1.2	85.7	78.8	82.0	81.4	82.1	84.7	84.0	88.5	86.4	85.6	82.4	81.7	85.3	74.5	81.0					
平成29年 3月	91.2	1.3	88.5	85.1	83.3	88.7	84.8	98.4	102.9	85.6	88.6	91.0	89.0	89.3	100.0	74.7	84.1					
平成29年 4月	87.4	1.6	86.7	85.4	105.8	83.1	91.9	91.1	73.0	95.4	92.9	90.0	88.9	86.1	91.9	83.5	83.2					
平成29年 5月	88.8	1.8	92.2	78.5	80.0	86.8	80.5	85.9	133.0	82.5	82.3	89.3	84.9	81.6	87.7	75.0	85.8					
平成29年 6月	148.5	-0.8	137.5	151.9	179.9	154.6	143.4	150.4	169.1	152.9	158.8	104.9	114.7	173.8	133.3	177.4	126.3					
平成29年 7月	113.4	-0.2	124.3	126.5	86.6	113.5	118.7	124.0	88.8	118.7	108.0	106.2	101.3	105.9	108.7	102.5	104.9					
前年同月比 (%)	-	-	-7.2	-2.2	-1.1	9.5	-2.0	-3.7	10.2	5.8	-9.3	-0.1	-1.1	12.4	-1.4	29.1	-3.6					

(事業所規模30人以上)

年 月	(事業所規模30人以上)											(平成27年平均=100)										
	調査産業計	前年同月比	建設業	製造業	電気・ガス・熱供給・水道業	情報通信業	運輸業、郵便業	卸売業、小売業	金融業、保険業	不動産業、物品賃貸業	学術研究、専門・技術サービス業	宿泊業、飲食サービス業	生活関連サービス業、娯楽業	教育、学習支援業	医療、福祉	複合サービス事業	サービス業(他に分類されないもの)					
平成23年平均	100.4	-0.7	103.1	99.7	108.9	110.2	90.0	95.3	89.1	92.0	104.0	118.1	106.8	110.4	107.4	84.0	92.7					
平成24年平均	99.6	-0.9	99.2	96.4	106.6	108.3	93.7	97.2	90.4	89.3	106.6	117.5	114.9	103.9	104.1	81.0	93.2					
平成25年平均	100.0	0.5	98.9	95.0	101.5	106.1	98.6	99.4	96.0	92.9	99.9	109.8	117.9	105.9	102.8	91.7	95.2					
平成26年平均	100.3	0.3	97.8	97.4	98.4	102.8	101.6	99.8	99.1	98.5	98.5	104.6	113.3	100.4	101.5	91.0	100.4					
平成27年平均	100.0	-0.4	100.0	100.0	100.0	100.0	100.0	100.0	100.0	100.0	100.0	100.0	100.0	100.0	100.0	100.0	100.0					
平成28年平均	100.1	0.2	100.5	99.5	106.7	101.0	102.5	101.0	96.7	102.0	103.1	102.7	87.2	103.3	95.8	104.7	97.9					
平成28年 7月	111.5	-1.3	125.3	129.3	86.1	101.7	121.3	127.9	79.1	103.7	117.2	127.6	97.4	89.3	107.2	77.4	108.1					
平成28年 8月	80.7	-0.4	87.1	74.1	83.5	80.0	84.1	80.7	73.4	80.1	93.0	90.9	78.6	74.6	79.2	77.2	86.4					
平成28年 9月	81.4	-0.4	79.1	74.9	84.5	84.7	85.4	80.6	80.9	81.9	81.5	89.0	74.4	80.1	78.7	77.3	86.6					
平成28年 10月	82.1	-1.5	83.2	77.3	86.1	80.4	85.7	80.6	73.4	84.2	88.6	92.6	85.4	82.3	84.0	90.1	89.0					
平成28年 11月	85.9	0.8	98.0	81.4	84.5	94.4	86.6	83.7	80.8	88.1	84.3	90.2	77.7	82.8	78.1	76.1	89.3					
平成28年 12月	180.4	0.3	164.2	207.8	215.2	182.1	182.6	182.2	150.4	195.7	182.2	141.7	122.1	220.4	166.3	245.5	146.0					
平成29年 1月	82.2	-1.0	78.4	75.7	85.2	88.3	84.0	85.4	73.8	78.3	78.8	87.4	82.4	85.7	78.8	71.8	86.5					
平成29年 2月	80.6	1.3	84.6	75.5	84.9	79.9	80.5	82.7	72.6	92.0	84.3	90.6	72.9	79.5	82.1	71.7	82.2					
平成29年 3月	89.7	0.6	89.7	83.2	86.6	87.9	83.8	100.9	92.8	87.1	83.7	94.0	86.2	86.4	99.1	76.5	84.5					
平成29年 4月	85.6	1.8	85.3	83.6	113.1	81.2	91.1	90.6	74.9	102.0	88.5	94.8	80.4	84.9	87.0	80.3	83.5					
平成29年 5月	87.6	1.5	93.4	75.3	82.4	85.5	79.1	83.7	129.7	84.6	79.7	90.4	75.5	80.2	83.4	74.5	87.6					
平成29年 6月	156.8	-0.4	152.7	158.6	191.6	160.9	149.3	168.1	167.4	171.4	166.2	113.4	100.7	172.6	134.7	142.0	126.9					
平成29年 7月	111.6	0.1	127.7	125.2	85.0	113.6	117.4	121.3	86.4	113.8	102.1	117.4	91.9	105.2	104.0	142.9	104.1					
前年同月比 (%)	-	-	1.9	-3.2	-1.3	11.7	-3.2	-5.2	9.2	9.7	-12.9	-8.0	-5.6	17.8	-3.0	84.6	-3.7					

## 第13表 名目賃金指数 (きまって支給する給与)

年 月	(事業所規模5人以上)											(平成27年平均=100)										
	調査産業計	前年同月比	建設業	製造業	電気・ガス・熱供給・水道業	情報通信業	運輸業郵便業	卸売業小売業	金融業保険業	不動産業物品賃貸業	学術研究・専門・技術サービス業	宿泊業飲食サービス業	生活関連サービス業娯楽業	教育・学習支援業	医療、福祉	複合サービス事業	サービス業(他に分類されないもの)					
平成23年平均	100.5	-1.3	102.7	101.2	111.9	107.7	93.4	96.6	93.5	89.3	106.5	104.2	106.7	108.4	105.9	94.2	91.8					
平成24年平均	100.9	0.4	104.0	100.7	104.2	108.4	94.2	98.1	94.7	87.0	106.8	103.2	110.2	104.7	105.5	89.5	95.1					
平成25年平均	100.3	-0.6	101.5	100.0	102.4	103.8	98.9	98.4	96.8	93.7	102.0	98.4	106.9	105.2	104.5	93.7	96.0					
平成26年平均	99.5	-0.7	99.4	100.4	97.5	99.6	101.2	98.5	99.1	99.7	101.0	96.4	105.7	100.0	101.0	99.8	97.6					
平成27年平均	100.0	0.4	100.0	100.0	100.0	100.0	100.0	100.0	100.0	100.0	100.0	100.0	100.0	100.0	100.0	100.0	100.0					
平成28年平均	100.0	0.0	101.0	100.4	106.2	100.7	100.9	100.3	99.0	100.3	102.2	94.9	91.8	104.7	98.7	101.5	97.7					
平成28年7月	99.9	-0.8	100.8	100.6	103.9	100.3	100.7	100.4	98.5	99.2	104.3	95.5	93.6	102.4	98.6	100.7	96.9					
平成28年8月	99.3	-0.3	99.8	99.8	102.3	100.3	99.9	100.9	99.5	100.5	104.0	93.6	90.8	99.9	97.0	102.6	96.1					
平成28年9月	100.1	0.3	100.5	99.7	103.6	102.4	102.1	101.0	100.3	100.6	102.1	91.4	89.9	104.7	98.7	101.7	97.0					
平成28年10月	100.3	-0.1	101.9	101.2	103.0	101.7	100.0	100.5	98.8	103.0	104.0	91.5	90.7	99.2	102.9	97.9	97.9					
平成28年11月	100.2	0.2	101.9	101.9	103.7	101.6	103.2	99.3	99.2	98.7	104.7	92.1	89.4	106.1	97.0	100.2	98.5					
平成28年12月	100.1	0.3	100.4	100.8	104.4	102.9	103.4	101.3	98.4	102.3	102.5	92.9	88.5	103.0	97.5	103.9	96.2					
平成29年1月	99.3	0.5	98.3	101.5	103.3	101.6	103.6	102.1	99.7	96.5	100.1	91.8	91.2	103.5	97.7	101.4	93.4					
平成29年2月	100.1	0.2	102.2	102.3	104.2	99.9	99.6	101.9	101.0	107.1	100.5	91.6	89.2	104.2	100.3	98.5	93.7					
平成29年3月	100.6	-0.2	102.0	102.0	105.8	100.7	99.2	102.0	102.0	101.5	102.3	94.6	91.9	105.6	101.6	98.7	95.0					
平成29年4月	101.8	0.4	103.7	103.0	109.0	102.5	101.2	103.1	103.7	100.8	102.9	94.5	94.3	106.1	104.4	102.3	94.2					
平成29年5月	99.7	0.5	98.3	101.7	102.0	98.4	96.9	102.3	99.9	96.3	99.4	92.0	92.0	103.8	102.8	98.3	96.1					
平成29年6月	100.7	0.7	101.0	102.3	102.3	102.0	100.2	102.7	100.2	100.9	101.9	99.6	93.4	100.0	101.0	98.8	93.9					
平成29年7月	101.1	1.2	101.3	100.7	104.0	103.0	102.3	103.9	100.5	97.4	101.5	98.5	91.1	102.1	101.8	99.1	96.3					
前年同月比 (%)	-	-	0.5	0.1	0.1	2.7	1.6	3.5	2.0	-1.8	-2.7	3.1	-2.7	-0.3	3.2	-1.6	-0.6					

年 月	(事業所規模30人以上)											(平成27年平均=100)										
	調査産業計	前年同月比	建設業	製造業	電気・ガス・熱供給・水道業	情報通信業	運輸業郵便業	卸売業小売業	金融業保険業	不動産業物品賃貸業	学術研究・専門・技術サービス業	宿泊業飲食サービス業	生活関連サービス業娯楽業	教育・学習支援業	医療、福祉	複合サービス事業	サービス業(他に分類されないもの)					
平成23年平均	100.3	-1.3	103.9	100.5	113.2	108.7	92.5	94.8	91.5	92.6	108.1	118.0	103.6	107.2	106.5	90.3	91.4					
平成24年平均	100.8	0.5	104.8	100.6	105.9	108.9	93.8	96.3	93.8	90.1	107.4	117.7	108.2	104.1	106.3	86.7	94.2					
平成25年平均	100.2	-0.6	102.0	99.1	104.8	104.7	98.2	98.5	96.4	92.0	102.1	108.7	109.3	102.9	104.1	94.1	95.6					
平成26年平均	99.8	-0.4	99.6	99.8	99.4	100.4	100.6	98.7	99.3	97.1	99.0	103.1	108.2	98.4	101.4	96.8	99.9					
平成27年平均	100.0	0.2	100.0	100.0	100.0	100.0	100.0	100.0	100.0	100.0	100.0	100.0	100.0	100.0	100.0	100.0	100.0					
平成28年平均	99.7	-0.3	99.6	99.8	106.9	100.4	101.1	98.9	99.1	100.6	101.5	102.1	86.7	101.9	97.2	104.0	98.5					
平成28年7月	99.3	-1.5	100.0	99.9	107.6	99.5	101.5	99.3	98.2	98.8	102.6	104.3	88.2	99.1	95.3	101.2	98.0					
平成28年8月	98.9	-0.7	98.6	98.9	106.3	98.9	99.8	99.9	99.4	100.3	102.8	100.5	85.1	96.7	95.3	104.4	97.3					
平成28年9月	99.7	0.0	98.8	98.8	107.3	101.6	102.0	99.8	99.8	100.3	100.7	97.2	84.4	102.2	95.8	104.5	98.7					
平成28年10月	100.1	-0.5	101.2	100.7	107.3	101.4	99.4	99.1	98.7	105.6	102.7	99.2	86.1	102.6	97.4	107.7	99.0					
平成28年11月	99.9	0.0	102.0	101.3	107.5	100.5	103.0	98.4	98.7	98.6	103.7	102.3	84.1	103.0	102.9	105.9	99.8					
平成28年12月	99.8	0.2	99.3	100.1	108.7	102.4	103.4	100.3	98.5	101.8	101.1	102.3	83.2	99.0	94.3	102.4	97.8					
平成29年1月	99.3	0.6	98.2	100.9	106.8	101.4	98.5	101.8	98.9	99.0	97.7	96.1	87.1	102.2	95.4	97.0	94.0					
平成29年2月	100.0	0.5	102.4	101.4	108.0	100.0	99.3	101.9	97.8	113.0	98.5	100.6	81.6	102.6	98.4	97.0	94.5					
平成29年3月	100.4	-0.3	103.5	101.4	110.0	100.6	99.2	101.8	99.1	104.9	101.2	97.1	84.6	103.9	103.4	100.8	94.2					
平成29年4月	101.4	0.1	104.6	102.4	113.5	102.3	101.1	102.6	100.3	104.1	101.4	101.4	87.9	105.6	101.5	100.8	94.2					
平成29年5月	99.0	0.3	97.9	101.1	104.8	97.7	96.5	101.1	97.1	98.1	98.0	100.4	84.4	103.2	100.0	100.3	96.7					
平成29年6月	99.8	0.4	100.7	101.0	105.8	102.2	100.0	102.5	96.5	101.7	99.8	103.1	86.9	97.9	98.8	94.2	97.2					
平成29年7月	100.7	1.4	100.5	99.6	108.3	103.9	102.4	103.4	98.0	103.2	98.4	100.7	82.3	101.8	100.2	98.8	97.2					
前年同月比 (%)	-	-	0.5	-0.3	0.7	4.4	0.9	4.1	-0.2	4.5	-4.1	-3.5	-6.7	2.7	3.7	-1.0	-0.8					

第14表 名目賃金指数 (所定内給与)

年 月	(事業所規模5人以上)											(平成27年平均=100)										
	調査産業計	前年同月比	建設業	製造業	電気・ガス・熱供給・水道業	情報通信業	運輸業、郵便業	卸売業、小売業	金融業、保険業	不動産業、物品賃貸業	学術研究、専門・技術サービス業	宿泊業、飲食サービス業	生活関連サービス業、娯楽業	教育、学習支援業	医療、福祉	複合サービス事業	サービス業(他に分類されないもの)					
平成23年平均	100.9	-1.3	103.8	102.1	101.4	106.9	94.6	97.4	94.4	89.3	105.0	107.0	107.3	109.3	103.9	92.7	92.4					
平成24年平均	100.7	-0.2	104.9	101.0	101.7	107.9	96.5	98.4	93.8	87.7	103.6	103.9	110.8	105.1	104.0	89.0	93.7					
平成25年平均	100.0	-0.7	102.3	100.2	98.9	103.5	100.7	98.5	96.1	94.4	98.4	98.0	107.3	105.6	102.9	93.3	94.7					
平成26年平均	99.1	-0.9	100.5	100.8	94.2	98.6	102.1	98.7	98.4	99.9	97.4	95.7	105.2	100.3	99.5	99.1	96.0					
平成27年平均	100.0	0.9	100.0	100.0	100.0	100.0	100.0	100.0	100.0	100.0	100.0	100.0	100.0	100.0	100.0	100.0	100.0					
平成28年平均	100.1	0.1	100.6	100.5	105.8	101.1	100.9	100.3	99.1	100.3	102.4	95.0	92.5	104.7	98.5	101.6	98.2					
平成28年7月	100.0	-0.5	101.0	100.6	103.7	100.9	100.9	100.1	98.2	99.4	104.9	96.2	93.7	102.8	97.8	101.8	97.9					
8月	99.8	-0.1	100.0	100.4	103.4	101.1	100.2	101.0	99.9	100.7	104.7	93.9	91.0	100.3	96.8	102.5	97.3					
9月	100.7	0.5	100.2	100.2	104.2	103.9	102.4	101.4	100.7	100.8	103.3	92.0	90.2	104.8	99.2	103.7	97.6					
10月	100.2	-0.2	100.7	101.3	103.3	101.7	98.9	100.3	98.7	103.3	105.2	91.8	91.0	105.6	99.0	104.3	97.6					
11月	100.2	0.5	100.7	102.0	103.3	101.8	102.8	99.3	99.4	98.2	105.5	92.0	89.4	105.7	97.1	101.4	98.6					
12月	100.2	0.6	99.4	101.0	104.5	104.0	102.0	101.2	98.6	102.2	103.3	92.8	88.6	102.7	97.3	104.2	96.7					
平成29年1月	99.7	0.6	97.3	102.1	103.3	102.7	98.0	102.5	100.1	96.8	100.4	92.2	92.1	103.5	97.1	100.2	94.2					
2月	100.3	0.3	99.9	102.2	102.5	101.2	99.1	102.3	102.0	107.4	100.1	92.0	89.9	103.8	100.2	99.0	94.6					
3月	100.7	0.2	99.9	101.9	106.1	101.8	98.7	102.2	102.1	100.9	101.8	94.7	92.6	104.9	101.7	99.3	96.2					
4月	101.9	0.9	102.3	102.9	108.9	103.9	100.5	103.3	103.7	99.5	102.6	94.5	94.6	105.3	104.5	102.0	95.1					
5月	99.9	0.5	98.0	102.0	101.9	99.2	96.8	102.4	100.2	95.7	98.9	95.6	92.1	103.5	102.8	98.3	96.9					
6月	101.1	0.9	100.9	103.0	101.5	103.5	100.6	103.2	100.3	100.8	101.8	100.1	93.2	99.7	100.5	99.3	95.2					
7月	101.4	1.4	99.6	101.4	105.7	104.4	102.8	104.0	100.6	96.8	101.5	98.8	91.4	101.9	101.6	99.4	97.2					
前年同月比 (%)	-	-	-1.4	0.8	1.9	3.5	1.9	3.9	2.4	-2.2	-3.2	2.7	-2.5	-0.9	3.9	-2.4	-0.7					

年 月	(事業所規模30人以上)											(平成27年平均=100)										
	調査産業計	前年同月比	建設業	製造業	電気・ガス・熱供給・水道業	情報通信業	運輸業、郵便業	卸売業、小売業	金融業、保険業	不動産業、物品賃貸業	学術研究、専門・技術サービス業	宿泊業、飲食サービス業	生活関連サービス業、娯楽業	教育、学習支援業	医療、福祉	複合サービス事業	サービス業(他に分類されないもの)					
平成23年平均	100.6	-1.3	105.4	101.5	102.0	108.4	93.6	95.4	92.6	92.5	105.6	119.9	104.3	108.0	103.7	89.8	91.8					
平成24年平均	100.5	-0.1	105.9	101.0	103.6	108.8	96.1	96.5	93.1	89.8	103.7	115.6	109.2	104.4	104.1	85.1	92.3					
平成25年平均	99.8	-0.7	103.2	99.5	101.1	104.5	100.0	98.6	95.9	92.0	97.5	105.8	110.9	103.1	102.0	91.5	93.7					
平成26年平均	99.1	-0.7	101.6	100.5	95.5	99.3	101.1	98.7	98.7	97.4	94.1	100.2	109.1	98.7	99.3	94.5	98.3					
平成27年平均	100.0	0.9	100.0	100.0	100.0	100.0	100.0	100.0	100.0	100.0	100.0	100.0	100.0	100.0	100.0	100.0	100.0					
平成28年平均	99.8	-0.2	98.8	100.0	106.6	101.0	100.8	99.0	99.3	101.0	101.5	101.9	88.6	101.8	96.9	105.7	98.9					
平成28年7月	99.6	-1.1	99.6	99.9	107.4	100.1	102.0	99.4	98.1	99.2	103.0	104.6	90.1	99.3	94.1	103.7	99.1					
8月	99.4	-0.6	98.7	99.5	107.0	99.8	100.0	100.2	100.0	101.2	103.5	100.3	87.1	97.3	94.9	106.2	98.5					
9月	100.4	0.1	98.2	99.3	107.7	103.4	102.3	100.4	100.5	100.9	101.8	97.5	86.7	102.2	108.1	108.1	99.3					
10月	100.0	-0.7	99.4	100.9	107.7	101.4	98.0	99.0	98.7	106.6	103.8	98.3	88.1	102.4	97.1	110.2	98.5					
11月	100.0	0.3	100.0	101.5	107.6	100.9	102.5	98.5	99.0	98.8	104.1	97.0	86.2	102.5	93.8	105.5	100.1					
12月	100.0	0.5	97.7	100.5	109.1	103.7	102.1	100.3	99.0	102.4	101.5	101.6	85.1	98.5	94.1	106.2	98.3					
平成29年1月	99.8	0.8	97.2	101.5	107.5	102.8	98.1	102.4	99.5	100.3	98.4	95.9	89.2	102.0	94.4	98.6	94.6					
2月	100.3	0.6	99.7	101.1	106.4	101.8	98.4	102.2	98.5	114.7	98.5	101.3	83.2	102.0	98.1	97.6	95.6					
3月	100.6	0.3	100.9	101.1	110.0	102.2	98.3	102.2	99.1	105.3	101.3	97.7	86.6	102.8	99.3	103.4	97.1					
4月	101.6	0.8	103.5	102.1	113.9	104.1	99.9	102.7	100.2	103.9	101.4	101.4	89.6	104.4	101.7	99.6	95.1					
5月	99.3	0.5	98.0	101.2	105.1	98.8	96.3	101.3	97.3	98.6	97.6	100.3	85.3	102.7	100.0	99.8	97.6					
6月	100.4	0.8	101.1	101.7	104.6	104.2	100.1	103.1	96.3	102.4	100.0	103.9	87.5	97.4	96.4	99.1	95.7					
7月	101.3	1.7	99.5	100.3	109.8	105.7	103.0	103.9	98.2	103.9	98.9	102.0	83.1	101.4	98.3	100.5	98.2					
前年同月比 (%)	-	-	-0.1	0.4	2.2	5.6	1.0	4.5	0.1	4.7	-4.0	-2.5	-7.8	2.1	4.5	-3.1	-0.9					

平成29年7月分

第15表 実質賃金指数 (現金給与総額)

年 月	(事業所規模5人以上)											(平成27年平均=100)										
	調査産業計	前年同月比	建設業	製造業	電気・ガス・熱供給・水道業	情報通信業	運輸業、郵便業	卸売業、小売業	金融業、保険業	不動産業、物品賃貸業	学術研究、専門・技術サービス業	宿泊業、飲食サービス業	生活関連サービス業、娯楽業	教育、学習支援業	医療、福祉	複合サービス事業	サービス業(他に分類されないもの)					
平成23年平均	103.8	-0.6	105.2	103.5	110.8	113.5	94.6	99.7	94.8	91.7	106.5	107.2	113.8	115.2	111.0	92.7	95.2					
平成24年平均	103.6	-0.1	103.1	101.3	108.9	112.4	98.0	101.6	95.3	89.9	109.3	107.2	120.4	108.4	108.4	87.5	97.4					
平成25年平均	104.0	0.3	102.2	100.5	103.2	109.7	104.3	101.9	100.5	98.2	103.4	102.8	117.2	111.9	107.5	96.4	99.2					
平成26年平均	100.9	-3.0	99.5	99.6	97.3	102.9	103.8	99.7	100.1	101.4	100.8	111.7	100.0	102.6	102.3	98.8	98.6					
平成27年平均	100.0	-0.9	100.0	100.0	100.0	100.0	100.0	100.0	100.0	100.0	100.0	100.0	100.0	100.0	100.0	100.0	100.0					
平成28年平均	100.5	0.6	101.7	100.2	106.4	101.6	102.6	101.6	96.9	102.8	104.0	94.6	93.3	106.5	97.9	103.1	96.9					
平成28年7月	114.2	1.0	134.7	130.1	88.0	104.2	121.7	129.3	81.0	112.8	119.7	106.8	102.9	94.7	110.8	79.8	109.3					
8月	83.7	1.0	90.3	79.0	80.6	82.6	86.6	85.2	74.6	83.0	94.5	88.9	85.9	78.3	83.3	78.0	85.0					
9月	83.6	0.5	83.1	78.3	85.0	86.5	87.2	83.6	81.5	83.9	85.4	85.9	82.5	83.7	77.3	85.2	85.2					
10月	83.2	-1.2	84.7	79.2	81.9	81.9	86.4	83.1	73.8	84.9	89.5	86.1	88.6	85.5	86.0	85.8	86.6					
11月	87.0	0.5	96.8	83.7	81.1	95.5	87.5	85.1	81.5	87.3	86.8	86.8	84.1	86.0	83.2	90.1	87.0					
12月	174.2	-0.2	159.7	197.4	206.7	178.5	179.0	180.4	153.3	199.7	180.9	112.8	128.6	224.0	165.3	221.4	145.6					
平成29年1月	84.4	-0.8	81.7	79.5	82.5	89.3	86.0	88.9	75.4	78.8	82.9	87.1	88.2	87.4	83.5	77.1	85.0					
2月	83.6	1.5	86.2	79.3	82.5	81.9	82.6	85.2	84.5	89.0	86.9	86.1	82.9	82.2	85.8	74.9	81.5					
3月	91.7	1.8	88.9	85.5	83.7	89.1	85.2	98.9	103.4	86.0	89.0	91.5	89.4	89.7	100.5	75.1	84.5					
4月	87.3	1.5	86.6	85.3	105.7	83.0	91.8	91.0	78.0	95.3	92.8	89.9	88.8	86.0	91.8	83.4	83.1					
5月	88.5	1.5	91.9	78.3	79.8	86.5	80.3	85.6	132.6	82.3	82.1	89.0	84.6	81.4	87.4	74.8	85.5					
6月	148.5	-1.0	137.5	151.9	179.9	154.6	143.4	150.4	169.1	152.9	158.8	104.9	114.7	173.8	133.3	177.4	126.3					
7月	113.6	-0.5	124.5	126.8	86.8	113.7	118.9	124.2	89.0	118.9	108.2	106.4	101.5	106.1	108.9	102.7	105.1					
前年同月比 (%)	-	-	-7.6	-2.5	-1.4	9.1	-2.3	-3.9	9.9	5.4	-9.6	-0.4	-1.4	12.0	-1.7	28.7	-3.8					

(事業所規模30人以上)

年 月	(事業所規模30人以上)											(平成27年平均=100)										
	調査産業計	前年同月比	建設業	製造業	電気・ガス・熱供給・水道業	情報通信業	運輸業、郵便業	卸売業、小売業	金融業、保険業	不動産業、物品賃貸業	学術研究、専門・技術サービス業	宿泊業、飲食サービス業	生活関連サービス業、娯楽業	教育、学習支援業	医療、福祉	複合サービス事業	サービス業(他に分類されないもの)					
平成23年平均	104.1	-0.2	107.0	103.4	113.0	114.3	93.4	98.9	92.4	95.4	107.9	122.5	110.8	114.5	111.4	87.1	96.2					
平成24年平均	103.8	-0.4	103.3	100.4	111.0	112.8	97.6	101.3	94.2	93.0	111.0	122.4	119.7	108.2	108.4	84.4	97.1					
平成25年平均	104.0	0.3	102.8	98.8	105.5	110.3	102.5	103.3	99.8	96.6	103.8	114.1	122.6	110.1	106.9	95.3	99.0					
平成26年平均	101.3	-2.6	98.8	98.4	99.4	103.8	102.6	100.8	100.1	99.5	99.5	105.7	114.4	101.4	102.5	91.9	101.4					
平成27年平均	100.0	-1.4	100.0	100.0	100.0	100.0	100.0	100.0	100.0	100.0	100.0	100.0	100.0	100.0	100.0	100.0	100.0					
平成28年平均	100.2	0.4	100.6	99.6	106.8	101.1	102.6	101.1	96.8	102.1	103.2	102.8	87.3	103.4	95.9	104.8	98.0					
平成28年7月	112.1	-0.8	125.9	129.9	86.5	102.2	121.9	128.5	79.5	104.2	117.8	128.2	97.9	89.7	107.7	77.8	108.6					
8月	81.0	0.1	87.4	74.4	83.8	80.3	84.4	81.0	73.7	80.4	93.4	91.3	78.9	74.9	79.7	77.5	86.7					
9月	81.6	0.4	79.3	75.1	84.8	85.0	85.7	80.8	81.1	82.1	81.7	89.3	74.6	80.3	78.9	77.5	86.9					
10月	81.7	-1.5	82.8	76.9	85.7	80.0	85.3	80.2	73.0	83.8	88.2	92.1	85.0	81.9	83.6	89.7	88.6					
11月	85.6	0.5	97.6	81.1	84.2	94.0	86.3	83.4	80.5	87.7	84.0	89.8	77.4	82.5	77.8	75.8	88.9					
12月	180.4	0.2	164.2	207.8	215.2	182.1	182.6	192.0	150.4	195.7	182.2	141.7	122.1	220.4	166.3	245.5	146.0					
平成29年1月	82.6	-1.3	78.8	76.1	85.6	88.7	84.4	85.8	74.2	78.7	79.2	87.8	82.8	86.1	79.2	72.2	86.9					
2月	81.1	1.5	85.1	76.0	85.4	80.4	81.0	83.2	73.0	92.6	84.8	91.1	73.3	80.0	82.6	72.1	82.7					
3月	90.2	1.0	90.2	83.6	87.0	88.3	84.2	101.4	93.3	87.5	84.1	94.5	76.6	86.8	99.6	76.9	84.9					
4月	85.5	1.7	85.2	83.5	113.0	81.3	91.0	90.5	74.8	101.9	88.4	94.7	80.3	84.8	86.9	80.2	83.4					
5月	87.3	1.2	93.1	75.1	82.2	85.2	78.9	83.4	129.3	84.3	79.5	90.1	75.3	80.0	83.2	74.3	87.3					
6月	156.8	-0.6	152.7	158.6	191.6	160.9	149.3	168.1	167.4	171.4	166.2	113.4	100.7	172.6	134.7	142.0	126.9					
7月	111.8	-0.3	128.0	125.5	85.2	113.8	117.6	121.5	86.6	114.0	102.3	117.6	92.1	105.4	104.2	143.2	104.3					
前年同月比 (%)	-	-	1.7	-3.4	-1.5	11.4	-3.5	-5.4	8.9	9.4	-13.2	-8.3	-5.9	17.5	-3.2	84.1	-4.0					

実質賃金指数 (現金給与総額) = 名目賃金指数 (現金給与総額) × 100  
 \* 東京都都区部消費者物価指数は「帰属家賃を除く総合」である

## 第16表 実質賃金指数 (きまって支給する給与)

年 月	(事業所規模5人以上)											(平成27年平均=100)										
	調査産業計	前年同月比	建設業	製造業	電気・ガス・熱供給・水道業	情報通信業	運輸業、郵便業	卸売業、小売業	金融業、保険業	不動産業、物品賃貸業	学術研究、専門・技術サービス業	宿泊業、飲食サービス業	生活関連サービス業、娯楽業	教育、学習支援業	医療、福祉	複合サービス事業	サービス業(他に分類されないもの)					
平成23年平均	104.3	-0.8	106.5	105.0	116.1	111.7	96.9	100.2	97.0	92.6	110.5	108.1	110.7	112.4	109.9	97.7	95.2					
平成24年平均	105.1	0.9	108.3	104.9	108.5	112.9	98.1	102.2	98.6	90.6	111.3	107.5	114.8	109.1	109.9	93.2	99.1					
平成25年平均	104.3	-0.8	105.5	104.0	106.4	107.9	102.8	102.3	100.6	97.4	106.0	102.3	111.1	109.4	108.6	97.4	99.8					
平成26年平均	100.5	-3.6	100.4	101.4	98.5	100.6	102.2	99.5	100.1	100.7	102.0	97.4	106.8	101.0	102.0	100.8	98.6					
平成27年平均	100.0	-0.5	100.0	100.0	100.0	100.0	100.0	100.0	100.0	100.0	100.0	100.0	100.0	100.0	100.0	100.0	100.0					
平成28年平均	100.1	0.1	101.1	100.5	106.3	100.8	101.0	100.4	99.1	100.4	102.3	95.0	91.9	104.8	98.8	101.6	97.8					
平成28年 7月	100.4	-0.3	101.3	101.1	104.4	100.8	101.2	100.9	99.0	99.7	104.8	96.0	94.1	102.9	99.1	101.2	97.4					
平成28年 8月	99.7	0.1	100.2	100.2	102.7	100.7	100.3	101.3	99.9	100.9	104.4	94.0	91.2	100.3	97.4	103.0	96.5					
平成28年 9月	100.4	0.9	100.8	100.0	103.9	102.7	102.4	101.3	100.6	100.9	102.4	91.7	90.2	105.0	99.0	102.0	97.3					
平成28年 10月	99.8	-0.2	101.4	100.7	102.5	101.2	99.5	100.0	98.3	102.5	103.5	91.0	90.2	105.4	98.7	102.4	97.4					
平成28年 11月	99.8	-0.1	101.5	101.5	103.3	101.2	102.8	98.9	98.8	98.3	104.3	91.7	89.0	105.7	96.6	99.8	98.1					
平成28年 12月	100.1	0.2	100.4	100.8	104.4	102.9	103.4	101.3	98.4	102.3	102.5	92.9	88.5	103.0	97.5	103.9	96.2					
平成29年 1月	99.8	0.2	98.8	102.0	103.8	102.1	98.7	102.6	100.2	97.0	100.6	92.3	91.7	104.0	98.2	101.9	93.9					
平成29年 2月	100.7	0.4	102.8	102.9	104.8	100.5	100.2	102.5	101.6	107.7	101.1	92.2	89.7	104.8	100.9	99.1	94.3					
平成29年 3月	101.1	0.2	102.5	102.5	106.3	101.2	99.7	102.5	102.5	102.0	102.8	95.1	92.4	106.1	102.1	99.2	95.5					
平成29年 4月	101.7	0.3	103.6	102.9	108.9	102.4	101.1	103.0	103.6	100.7	102.8	94.4	94.2	104.3	104.3	102.2	94.1					
平成29年 5月	99.4	0.2	98.0	101.4	101.7	98.1	96.6	102.0	99.6	96.0	99.1	95.1	91.7	103.5	102.5	98.0	95.8					
平成29年 6月	100.7	0.5	101.0	102.3	102.3	102.0	100.2	102.7	100.9	101.9	99.6	99.6	93.4	100.0	101.0	98.8	93.9					
平成29年 7月	101.3	0.9	101.5	100.9	104.2	103.2	102.5	104.1	100.7	97.6	101.7	98.7	91.3	102.3	102.0	99.3	96.5					
前年同月比 (%)	-	-	0.2	-0.2	-0.2	2.4	1.3	3.2	1.7	-2.1	-3.0	2.8	-3.0	-0.6	2.9	-1.9	-0.9					

(事業所規模30人以上)

年 月	(事業所規模30人以上)											(平成27年平均=100)										
	調査産業計	前年同月比	建設業	製造業	電気・ガス・熱供給・水道業	情報通信業	運輸業、郵便業	卸売業、小売業	金融業、保険業	不動産業、物品賃貸業	学術研究、専門・技術サービス業	宿泊業、飲食サービス業	生活関連サービス業、娯楽業	教育、学習支援業	医療、福祉	複合サービス事業	サービス業(他に分類されないもの)					
平成23年平均	104.0	-0.8	107.8	104.3	117.4	112.8	96.0	98.3	94.9	96.1	112.1	122.4	107.5	111.2	110.5	93.7	94.8					
平成24年平均	105.0	1.0	109.2	104.8	110.3	113.4	97.7	100.3	97.7	93.9	111.9	122.6	112.7	108.4	110.7	90.3	98.1					
平成25年平均	104.2	-0.8	106.0	103.0	108.9	108.8	102.1	102.4	100.2	95.6	106.1	113.0	113.6	107.0	108.2	97.8	99.4					
平成26年平均	100.8	-3.3	100.6	100.8	100.4	101.4	101.6	99.7	100.3	98.1	100.0	104.1	109.3	99.4	102.4	97.8	100.9					
平成27年平均	100.0	-0.8	100.0	100.0	100.0	100.0	100.0	100.0	100.0	100.0	100.0	100.0	100.0	100.0	100.0	100.0	100.0					
平成28年平均	99.8	-0.1	99.7	99.9	107.0	100.5	101.2	99.0	99.2	100.7	101.6	102.2	86.8	102.0	97.3	104.1	98.6					
平成28年 7月	99.8	-1.0	100.5	100.4	108.1	99.0	102.0	99.8	98.7	99.3	103.1	104.8	88.6	99.6	95.8	101.7	98.5					
平成28年 8月	99.3	-0.3	99.0	99.3	106.7	99.3	100.2	100.3	99.8	100.7	103.2	100.9	85.4	97.1	95.7	104.8	97.7					
平成28年 9月	100.0	0.6	99.1	99.1	107.6	101.9	102.3	100.1	100.1	100.6	101.0	97.5	84.7	102.5	96.1	104.8	99.0					
平成28年 10月	99.6	-0.5	100.7	100.2	106.8	100.9	98.9	98.6	98.2	105.1	102.2	98.7	85.7	102.1	96.9	107.2	98.5					
平成28年 11月	99.5	-0.3	101.6	100.9	107.1	102.4	102.6	98.0	98.3	98.2	103.3	97.9	83.8	102.6	93.5	105.5	99.4					
平成28年 12月	99.8	0.1	99.3	100.1	108.7	102.4	103.4	100.3	98.5	101.8	101.1	102.3	83.2	102.0	94.3	102.4	97.8					
平成29年 1月	99.8	0.3	98.7	101.4	107.3	101.9	99.0	102.3	99.4	99.5	98.2	96.6	87.5	102.7	95.9	97.5	94.5					
平成29年 2月	100.6	0.7	103.0	102.0	108.7	100.6	99.9	102.5	98.4	113.7	99.1	101.2	82.1	103.2	99.0	97.6	95.1					
平成29年 3月	100.9	0.1	104.0	101.9	110.6	101.1	99.7	102.3	99.6	105.4	101.7	97.6	85.0	104.4	99.7	103.9	96.5					
平成29年 4月	101.3	0.0	104.5	102.3	113.4	102.2	101.0	102.5	100.2	104.0	101.3	101.3	87.8	105.5	101.4	100.9	94.1					
平成29年 5月	98.7	0.0	97.6	100.8	104.5	97.4	96.2	100.8	96.8	97.8	97.7	100.1	84.1	102.9	99.7	100.0	96.4					
平成29年 6月	99.8	0.2	100.7	101.0	105.8	102.2	100.0	102.5	96.5	101.7	99.8	103.1	86.9	97.9	97.2	98.8	94.2					
平成29年 7月	100.9	1.1	100.7	99.8	108.5	104.1	102.6	103.6	98.2	103.4	98.6	100.9	82.5	102.0	99.0	100.4	97.4					
前年同月比 (%)	-	-	0.2	-0.6	0.4	4.1	0.6	3.8	-0.5	4.1	-4.4	-3.7	-6.9	2.4	3.3	-1.3	-1.1					

実質賃金指数  
(きまって支給する給与) =  $\frac{\text{名目賃金指数 (きまって支給する給与)}}{\text{東京都都区消費者物価指数*}} \times 100$

\* 東京都都区消費者物価指数は「帰属家賃を除く総合」である

## 第17表 労働時間指数 (総実労働時間)

年 月	調査産業計		建設業	製造業	電気・ガス・熱供給・水道業	情報通信業	運輸業、郵便業	卸売業、小売業	金融業、保険業	不動産業、物品賃貸業	学術研究、専門・技術サービス業	宿泊業、飲食サービス業	生活関連サービス業、娯楽業	教育、学習支援業	医療、福祉	複合サービス事業	サービス業(他に分類されないもの)
	前年同月比	前年同月比															
平成23年平均	101.8	-0.4	99.2	100.0	103.3	101.2	104.2	101.2	101.7	97.6	103.4	105.0	105.1	108.3	101.0	97.1	99.1
平成24年平均	102.7	0.9	100.9	101.5	103.1	102.8	101.0	101.5	102.0	96.0	107.7	106.3	107.3	108.7	102.2	95.7	101.4
平成25年平均	100.6	-2.0	98.8	100.4	98.9	100.8	98.4	100.5	101.4	96.8	105.5	100.8	104.0	103.0	100.0	96.7	100.0
平成26年平均	99.5	-1.1	97.2	100.0	97.9	100.4	95.7	100.3	100.5	100.2	103.7	96.0	101.4	99.8	98.7	98.8	99.9
平成27年平均	100.0	0.5	100.0	100.0	100.0	100.0	100.0	100.0	100.0	100.0	100.0	100.0	100.0	100.0	100.0	100.0	100.0
平成28年平均	99.3	-0.7	101.2	99.4	102.3	99.4	99.9	98.8	99.5	100.4	99.2	97.0	96.6	104.4	100.6	99.4	98.1
平成28年7月	101.6	-4.8	104.7	103.7	100.6	101.7	101.5	102.2	100.6	103.2	101.0	97.4	97.0	105.9	102.7	96.3	99.3
8月	97.2	-1.2	95.5	94.4	106.2	99.7	100.1	98.1	99.7	97.9	97.5	96.8	95.9	87.0	100.5	99.1	96.5
9月	99.1	0.9	102.7	99.4	101.5	99.9	100.0	99.9	98.8	99.9	97.2	94.0	95.3	105.5	101.2	96.3	97.4
10月	98.8	-0.8	102.9	99.0	101.0	98.3	99.8	98.5	99.1	100.8	97.1	94.5	94.1	107.3	98.9	98.3	97.8
11月	100.4	0.3	103.8	101.7	101.0	99.3	100.7	100.7	98.4	101.3	101.0	95.2	94.2	111.6	100.5	98.1	100.1
12月	98.0	-0.6	102.5	98.7	96.2	97.2	100.5	99.1	99.0	99.5	96.9	95.8	92.1	96.5	98.2	104.9	97.0
平成29年1月	92.4	-0.8	91.2	89.8	94.0	90.8	97.4	93.9	94.9	92.2	89.5	91.0	89.2	94.9	94.0	94.9	92.3
2月	98.2	-1.0	105.6	101.5	98.6	98.1	98.4	98.7	95.8	100.0	103.2	90.6	89.2	105.3	98.2	96.9	93.7
3月	101.0	-1.9	106.1	101.7	110.0	102.3	99.5	99.7	104.8	103.3	105.0	95.0	95.1	105.3	101.6	107.2	98.9
4月	102.4	-1.1	104.5	104.8	109.9	102.5	103.1	103.3	102.6	106.0	106.3	95.3	98.0	107.5	102.9	104.8	97.4
5月	97.2	2.5	95.1	95.1	99.4	95.6	98.0	97.2	100.0	96.4	98.3	97.2	95.6	105.2	100.6	100.6	95.4
6月	103.7	0.6	107.4	105.9	106.7	103.7	102.5	103.8	106.3	104.1	106.4	99.4	98.4	112.1	104.7	106.3	98.6
7月	101.1	-0.5	104.3	103.2	98.7	101.2	100.5	102.1	100.5	102.5	102.8	98.4	95.8	104.6	101.8	98.3	97.5
前年同月比 (%)	-	-	-0.4	-0.5	-1.9	-0.5	-1.0	-0.1	-0.1	-0.7	1.8	1.0	-1.2	-1.2	-0.9	2.1	-1.8

年 月	調査産業計		建設業	製造業	電気・ガス・熱供給・水道業	情報通信業	運輸業、郵便業	卸売業、小売業	金融業、保険業	不動産業、物品賃貸業	学術研究、専門・技術サービス業	宿泊業、飲食サービス業	生活関連サービス業、娯楽業	教育、学習支援業	医療、福祉	複合サービス事業	サービス業(他に分類されないもの)
	前年同月比	前年同月比															
平成23年平均	101.5	-0.4	98.6	100.0	101.9	101.0	104.5	99.8	101.0	99.8	103.4	117.2	105.8	106.4	99.1	94.7	98.4
平成24年平均	102.9	1.3	101.7	102.0	101.4	103.3	102.0	100.9	101.6	99.2	107.9	117.6	106.3	107.8	101.0	91.3	100.4
平成25年平均	100.7	-2.1	97.5	100.8	97.8	101.7	98.1	100.1	100.6	97.6	106.7	108.9	103.5	101.7	98.5	95.7	99.7
平成26年平均	99.8	-0.9	94.9	100.2	98.9	101.0	95.6	99.7	100.3	99.7	104.5	101.6	103.9	98.7	98.9	96.9	100.3
平成27年平均	100.0	0.2	100.0	100.0	100.0	100.0	100.0	100.0	100.0	100.0	100.0	100.0	100.0	100.0	100.0	100.0	100.0
平成28年平均	99.3	-0.7	101.2	99.6	102.2	99.6	99.3	98.0	99.6	99.9	99.2	100.9	97.1	102.8	98.0	98.3	98.6
平成28年7月	101.4	-5.9	105.0	103.4	101.9	101.6	101.7	101.2	100.4	101.7	100.9	101.9	98.2	104.3	99.4	94.5	99.5
8月	97.5	-0.7	94.9	95.0	107.9	100.1	99.9	98.1	99.9	98.4	98.0	99.9	98.9	84.3	97.8	98.1	97.3
9月	98.8	1.6	100.9	98.7	101.0	98.5	99.0	98.5	98.5	100.1	96.0	97.3	97.1	104.3	98.3	96.3	98.6
10月	98.8	-1.0	103.0	99.8	102.3	99.0	98.5	97.9	99.2	100.3	97.1	99.5	95.9	105.6	95.0	98.9	97.8
11月	100.3	0.5	103.9	101.8	100.7	99.7	99.9	100.3	98.2	99.6	101.7	99.0	96.2	109.3	96.6	98.8	100.1
12月	97.8	-0.4	103.0	98.1	97.6	97.7	98.9	98.1	98.6	98.8	96.7	101.9	95.8	95.8	94.5	101.2	97.4
平成29年1月	93.2	-0.5	93.1	91.9	93.5	91.9	97.5	94.6	94.5	92.1	88.9	96.8	91.1	95.4	91.2	89.4	93.1
2月	97.9	-0.7	104.9	101.0	97.8	98.1	97.4	97.8	95.3	101.6	100.4	98.2	87.4	105.1	94.3	93.9	93.6
3月	101.8	-1.5	108.4	103.5	110.9	103.2	98.7	100.6	104.3	105.7	103.0	98.4	97.0	105.6	97.8	103.6	99.2
4月	102.6	-0.9	104.1	105.3	111.1	103.0	102.0	103.4	101.6	107.6	104.8	100.9	98.2	108.1	98.6	99.8	97.5
5月	97.6	3.0	94.1	96.9	99.0	96.0	97.8	97.1	99.7	98.4	98.6	103.3	95.6	105.1	97.8	98.1	95.5
6月	103.5	0.6	105.8	105.9	106.7	103.3	101.9	103.6	105.5	105.0	105.2	105.5	100.3	111.0	100.3	103.8	98.6
7月	101.1	-0.3	104.2	103.4	99.5	101.5	99.7	102.0	99.4	104.0	103.0	102.5	98.7	104.3	97.8	97.2	97.7
前年同月比 (%)	-	-	-0.8	0.0	-2.4	-0.1	-2.0	0.8	-1.0	2.3	2.1	0.6	0.5	0.0	-1.6	2.9	-1.8



平成29年7月分

第18表 労働時間指数 (所定内勤務時間)

年 月	調査産業計		建設業	製造業	電気・ガス・熱供給・水道業	情報通信業	運輸業、郵便業	卸売業、小売業	金融業、保険業	不動産業、物品賃貸業	学術研究、専門・技術サービス業	宿泊業、飲食サービス業	生活関連サービス業、娯楽業	教育、学習支援業	医療、福祉	複合サービス事業	サービス業(他に分類されないもの)
	前年同月比	前年同月比															
平成23年平均	102.2	-0.5	100.0	99.9	100.0	100.3	104.1	102.4	104.3	102.5	98.8	106.5	104.5	108.6	101.6	96.0	98.7
平成24年平均	103.0	0.8	100.2	101.2	102.8	102.4	101.9	102.4	104.1	98.6	105.8	107.1	107.8	109.4	102.3	95.3	100.8
平成25年平均	100.8	-2.1	98.9	99.6	99.2	100.3	100.3	100.9	102.4	99.1	103.3	101.7	104.3	103.3	99.6	95.9	99.6
平成26年平均	99.5	-1.3	97.4	99.5	99.0	99.8	97.9	100.6	100.9	100.5	101.8	96.8	99.8	99.8	98.2	99.3	99.5
平成27年平均	100.0	0.5	100.0	100.0	100.0	100.0	100.0	100.0	100.0	100.0	100.0	100.0	100.0	100.0	100.0	100.0	100.0
平成28年平均	99.7	-0.3	102.1	99.8	101.5	99.7	100.5	99.1	100.0	100.8	99.0	96.8	98.2	104.3	100.7	99.7	98.9
平成28年7月	102.4	-4.3	106.5	104.3	100.1	102.6	102.5	102.6	100.8	103.5	101.5	97.8	98.4	106.8	103.0	97.0	100.7
平成28年8月	97.9	-0.8	96.8	95.1	107.3	100.5	101.0	98.6	100.9	98.5	97.5	96.4	97.2	86.8	100.9	101.0	98.0
平成28年9月	99.7	1.4	103.7	100.0	101.3	98.4	101.0	100.3	99.6	100.6	97.8	94.3	96.2	105.6	102.0	97.6	98.4
平成28年10月	99.1	-0.6	102.8	99.3	100.2	98.7	99.9	98.5	99.6	101.3	97.6	94.4	95.8	107.2	99.0	99.4	98.6
平成28年11月	100.7	0.6	104.1	102.4	100.6	100.0	101.2	100.9	99.0	101.1	100.8	94.8	95.7	111.0	100.5	98.8	100.5
平成28年12月	98.4	-0.2	102.8	99.2	96.5	98.4	100.2	99.2	100.0	99.8	96.9	94.9	93.5	96.5	98.2	104.4	97.8
平成29年1月	92.4	-0.8	89.3	89.9	92.9	91.1	96.7	93.9	95.7	91.7	88.9	90.5	90.3	95.1	93.7	95.5	93.0
平成29年2月	98.3	-1.1	103.1	101.7	99.9	98.6	98.9	99.0	96.5	100.1	101.9	90.7	90.3	105.2	98.1	98.0	94.7
平成29年3月	101.1	-1.8	104.2	101.9	109.7	103.3	99.3	100.0	105.3	102.7	103.2	94.7	96.3	104.8	101.8	107.9	99.9
平成29年4月	102.7	-1.0	104.3	105.4	109.5	103.7	103.3	103.5	103.2	105.4	104.5	94.7	98.5	106.9	103.3	105.2	98.5
平成29年5月	97.7	2.7	94.8	95.5	99.2	97.3	98.6	97.4	100.7	96.7	96.7	96.7	97.2	104.8	101.2	101.2	96.4
平成29年6月	104.7	0.7	107.6	107.1	110.1	106.3	103.8	104.6	107.3	105.0	105.4	99.3	99.5	112.0	105.1	107.0	100.3
平成29年7月	101.7	-0.7	103.9	104.3	101.3	103.4	101.0	102.3	101.6	103.2	102.2	97.9	96.8	104.0	102.6	98.6	98.8
前年同月比 (%)	-	-	-2.4	0.0	1.2	0.8	-1.5	-0.3	0.8	-0.3	0.7	0.1	-1.6	-2.6	-0.4	1.6	-1.9

(事業所規模30人以上)

年 月	調査産業計		建設業	製造業	電気・ガス・熱供給・水道業	情報通信業	運輸業、郵便業	卸売業、小売業	金融業、保険業	不動産業、物品賃貸業	学術研究、専門・技術サービス業	宿泊業、飲食サービス業	生活関連サービス業、娯楽業	教育、学習支援業	医療、福祉	複合サービス事業	サービス業(他に分類されないもの)
	前年同月比	前年同月比															
平成23年平均	101.7	-0.4	99.6	99.7	98.5	100.6	104.0	101.3	104.1	100.3	101.6	117.7	103.2	106.9	99.3	92.0	97.5
平成24年平均	103.1	1.4	100.6	101.5	101.5	103.1	102.4	102.2	104.3	100.7	106.6	117.2	106.2	108.4	100.7	90.8	99.7
平成25年平均	100.8	-2.3	98.0	99.9	98.0	101.1	99.9	101.1	102.0	99.0	104.9	108.6	103.5	102.1	97.7	94.8	98.9
平成26年平均	99.7	-1.0	95.6	99.5	99.7	100.0	97.7	100.2	101.0	100.5	103.0	101.9	102.2	98.9	98.2	97.7	100.0
平成27年平均	100.0	0.2	100.0	100.0	100.0	100.0	100.0	100.0	100.0	100.0	100.0	100.0	100.0	100.0	100.0	100.0	100.0
平成28年平均	99.8	-0.2	102.5	99.8	101.2	100.0	100.1	98.5	100.0	100.3	99.6	100.6	100.3	103.0	97.9	99.8	99.2
平成28年7月	102.5	-5.1	107.6	104.0	100.9	102.6	103.1	102.0	100.7	102.3	102.6	102.2	102.1	105.4	99.6	97.7	100.9
平成28年8月	98.5	-0.1	97.0	95.7	108.4	101.3	101.1	99.0	101.2	99.8	98.6	99.8	102.3	85.0	98.2	101.1	98.7
平成28年9月	99.5	2.1	102.3	99.1	100.4	98.6	100.3	99.4	99.3	100.9	97.7	97.2	99.7	104.3	98.9	98.2	99.4
平成28年10月	99.2	-0.7	103.1	99.7	100.8	99.4	98.8	98.2	99.8	101.0	98.4	98.8	99.4	105.8	94.9	101.5	98.7
平成28年11月	100.9	1.1	104.0	102.3	100.4	100.4	100.4	101.0	99.0	99.7	102.1	98.6	99.1	109.0	96.6	99.5	100.6
平成28年12月	98.4	0.3	103.5	98.6	97.6	98.8	99.1	98.4	99.7	99.4	97.4	100.5	96.6	96.0	94.4	102.4	98.0
平成29年1月	93.4	-0.3	91.4	91.7	92.6	92.5	97.1	95.0	95.4	93.2	89.8	95.3	93.4	95.4	90.4	90.7	93.7
平成29年2月	98.1	-0.6	102.5	100.5	99.8	98.9	97.9	98.2	96.2	102.6	100.1	97.1	89.4	104.8	94.0	95.0	94.7
平成29年3月	102.1	-1.2	106.1	103.3	110.2	104.4	98.5	101.5	105.1	106.1	102.8	98.4	99.7	104.7	97.9	103.1	100.2
平成29年4月	103.1	-0.5	104.6	105.6	110.8	104.4	102.3	104.2	102.4	107.9	102.8	97.9	100.6	107.2	104.7	99.4	98.5
平成29年5月	98.3	3.4	95.0	96.9	98.3	98.1	98.7	97.8	100.4	99.1	97.4	101.3	98.7	104.7	98.3	98.8	96.8
平成29年6月	104.8	1.0	107.8	106.8	110.1	106.2	103.6	104.9	106.6	106.2	105.3	103.9	102.4	110.9	100.4	105.2	100.5
平成29年7月	102.2	-0.3	104.9	104.5	101.9	104.0	101.1	102.9	100.8	105.4	103.1	101.3	101.0	104.6	98.4	97.9	99.2
前年同月比 (%)	-	-	-2.5	0.5	1.0	1.4	-1.9	0.9	0.1	3.0	0.5	-0.9	-1.1	-0.8	-1.2	0.2	-1.7

平成29年7月分

## 第19表 労働時間指数 (所定外勤務時間)

年 月	調査産業計		建設業	製造業	電気・ガス・熱供給・水道業	情報通信業	運輸業、郵便業	卸売業、小売業	金融業、保険業	不動産業、物品賃貸業	学術研究、専門・技術サービス業	宿泊業、飲食サービス業	生活関連サービス業、娯楽業	教育、学習支援業	医療、福祉	複合サービス事業	サービス業(他に分類されないもの)
	前年同月比	前年同月比															
平成23年平均	96.9	-0.8	92.0	101.5	132.1	108.0	105.2	82.0	82.9	85.9	110.9	83.6	114.8	102.2	92.8	114.7	102.3
平成24年平均	99.1	2.3	106.9	104.5	107.7	105.3	95.7	86.2	87.0	69.8	125.2	95.4	99.7	89.2	101.1	103.9	107.8
平成25年平均	99.0	-0.1	99.0	109.4	99.7	104.0	86.7	94.5	93.4	73.9	125.1	89.1	97.2	95.5	108.3	109.9	103.5
平成26年平均	99.6	0.6	96.6	106.5	91.2	104.9	82.6	95.5	97.4	96.2	120.1	85.7	126.7	98.5	109.5	90.5	104.1
平成27年平均	100.0	0.4	100.0	100.0	100.0	100.0	100.0	100.0	100.0	100.0	100.0	100.0	100.0	100.0	100.0	100.0	100.0
平成28年平均	95.1	-4.9	93.6	94.6	110.1	97.0	95.2	95.2	95.7	96.2	101.6	99.4	71.7	105.0	98.8	95.6	88.7
平成28年7月	93.4	-10.4	89.6	95.5	105.9	94.7	94.8	96.6	98.9	99.9	97.4	92.6	76.1	82.8	95.3	85.3	84.1
8月	89.3	-5.3	85.3	84.9	96.5	92.5	92.8	90.8	90.8	91.4	97.4	102.7	77.3	92.8	89.9	66.2	80.9
9月	91.8	-4.4	94.9	92.3	102.8	95.7	92.3	90.8	92.4	92.8	91.4	89.6	83.0	102.9	86.3	73.9	85.7
10月	96.0	-2.6	103.5	97.2	108.4	95.2	99.4	99.0	95.7	95.6	92.8	95.5	68.0	105.5	97.2	78.9	89.8
11月	96.8	-3.4	101.9	93.1	104.6	93.1	96.8	97.9	93.0	102.7	102.7	101.2	71.5	125.5	98.9	86.7	95.4
12月	94.3	-5.8	100.2	93.1	93.3	88.4	103.4	97.9	91.4	96.3	96.0	108.4	71.5	97.9	97.2	114.6	88.1
平成29年1月	92.5	-1.0	107.0	88.6	103.8	88.9	102.0	94.1	89.2	99.5	94.7	97.1	72.4	90.0	100.0	84.8	83.9
2月	96.7	-0.9	126.2	99.2	86.8	94.2	94.9	94.1	90.3	99.3	115.2	88.4	72.4	110.0	98.2	77.2	81.5
3月	100.0	-2.5	121.9	99.2	112.6	94.7	101.0	95.3	100.5	109.2	121.2	98.6	75.9	120.0	96.4	94.9	87.1
4月	99.2	-1.8	107.0	97.6	113.8	93.7	101.5	98.8	98.4	111.3	122.5	104.3	90.8	125.0	91.1	97.5	84.7
5月	92.5	1.6	97.3	91.1	101.3	82.6	93.4	95.3	95.1	93.6	117.2	104.3	71.3	115.0	87.5	89.9	83.1
6月	93.3	-0.1	105.3	91.9	75.5	84.2	92.4	90.6	98.9	95.7	115.9	101.4	82.8	115.0	94.6	93.7	79.0
7月	94.2	0.9	107.5	89.4	76.1	84.7	96.5	100.0	92.4	95.7	109.3	105.8	80.5	120.0	83.9	91.1	82.3
前年同月比 (%)	-	-	20.0	-6.4	-28.1	-10.6	1.8	3.5	-6.6	-4.2	12.2	14.3	5.8	44.9	-12.0	6.8	-2.1

年 月	調査産業計		建設業	製造業	電気・ガス・熱供給・水道業	情報通信業	運輸業、郵便業	卸売業、小売業	金融業、保険業	不動産業、物品賃貸業	学術研究、専門・技術サービス業	宿泊業、飲食サービス業	生活関連サービス業、娯楽業	教育、学習支援業	医療、福祉	複合サービス事業	サービス業(他に分類されないもの)
	前年同月比	前年同月比															
平成23年平均	98.9	-1.0	90.6	103.3	130.6	104.6	108.3	80.4	80.4	93.8	117.5	106.8	137.3	93.1	98.8	128.6	108.0
平成24年平均	100.7	1.8	109.1	107.9	102.5	104.8	99.7	84.0	83.0	85.3	117.9	124.5	108.9	91.1	106.8	99.8	108.9
平成25年平均	100.0	-0.7	95.7	110.8	99.7	105.8	87.6	86.9	91.0	83.8	120.6	118.4	105.4	89.3	113.7	107.0	107.2
平成26年平均	100.3	0.3	91.5	108.0	94.9	108.6	83.4	93.1	95.9	92.7	115.5	101.1	131.6	93.7	113.7	87.5	104.1
平成27年平均	100.0	-0.3	100.0	100.0	100.0	100.0	100.0	100.0	100.0	100.0	100.0	100.0	100.0	100.0	100.0	100.0	100.0
平成28年平均	94.3	-5.7	91.5	96.9	111.2	96.6	94.0	91.1	96.5	96.5	95.9	105.1	58.0	98.4	98.9	78.4	91.8
平成28年7月	91.0	-13.4	87.3	97.7	111.0	93.9	91.4	90.3	98.6	95.3	88.4	99.8	51.5	77.1	95.8	52.1	85.3
8月	87.3	-6.3	80.7	87.7	104.2	91.4	90.3	85.4	91.1	85.5	93.5	99.3	58.3	65.1	89.0	57.8	82.0
9月	91.0	-3.9	91.3	95.4	106.7	98.0	90.3	85.4	92.1	93.1	83.3	97.8	65.9	103.6	85.7	71.9	90.1
10月	94.7	-3.8	101.5	99.9	115.9	95.9	95.9	94.3	95.6	93.9	86.8	110.4	52.4	98.8	95.8	64.4	88.4
11月	94.7	-5.9	101.9	95.4	104.2	94.4	95.9	91.3	93.1	98.7	99.1	105.7	48.5	115.7	97.5	88.0	94.1
12月	92.5	-6.0	99.3	93.9	97.4	89.4	98.0	93.3	91.1	93.9	90.1	123.0	53.3	91.6	95.8	84.3	91.0
平成29年1月	91.1	-2.3	104.9	93.9	101.2	87.6	100.5	88.1	88.5	81.4	81.8	120.6	64.1	95.2	106.7	70.8	87.0
2月	95.6	-1.3	121.7	106.1	80.4	92.5	93.4	91.1	89.0	91.7	103.4	115.9	63.1	114.3	98.3	78.3	82.1
3月	99.3	-3.5	124.3	105.3	117.2	94.5	100.0	88.1	99.0	101.4	105.1	114.3	64.1	128.6	95.0	109.4	88.6
4月	97.8	-3.6	101.3	102.3	114.1	93.0	99.5	92.1	96.5	104.8	111.9	133.3	68.9	131.0	88.3	103.8	86.2
5月	90.4	-1.5	88.1	96.9	104.9	81.1	90.9	87.1	94.5	91.7	108.5	136.5	58.3	116.7	86.7	88.7	81.3
6月	90.4	-3.8	92.5	95.4	76.7	83.1	88.9	85.1	98.0	93.1	105.1	130.2	74.8	114.3	96.7	84.0	78.0
7月	89.6	-1.5	99.1	90.8	78.5	84.1	89.4	89.1	90.0	90.3	102.8	122.2	70.9	97.6	85.0	87.7	80.5
前年同月比 (%)	-	-	13.5	-7.1	-29.3	-10.4	-2.2	-1.3	-8.7	-5.2	16.3	24.9	37.7	26.6	-11.3	68.3	-5.6

# 第20表 常用雇用指数

(事業所規模5人以上) (平成27年平均=100)

年 月	調査産業計	前年同月比	建設業	製造業	電気・ガス・熱供給・水道業	情報通信業	運輸業、郵便業	卸売業、小売業	金融業、保険業	不動産業、物品賃貸業	学術研究、専門・技術サービス業	宿泊業、飲食サービス業	生活関連サービス業、娯楽業	教育、学習支援業	医療、福祉	複合サービス事業	サービス業(他に分類されないもの)
平成23年平均	99.0	-0.4	98.9	108.6	196.6	99.0	99.7	104.2	101.6	99.6	80.9	96.4	100.3	94.2	92.5	104.5	94.6
平成24年平均	98.8	-0.2	98.6	108.9	186.1	98.1	99.2	103.0	100.4	101.0	82.3	97.8	98.0	94.1	94.7	103.9	94.0
平成25年平均	98.6	-0.2	99.3	107.3	138.0	97.2	98.5	100.3	100.2	99.6	88.8	99.0	97.9	96.4	96.4	99.0	95.2
平成26年平均	100.0	1.4	99.5	106.3	119.8	99.1	98.4	100.6	99.5	100.6	96.1	102.4	100.8	98.6	98.1	96.2	97.0
平成27年平均	100.0	0.0	100.0	100.0	100.0	100.0	100.0	100.0	100.0	100.0	100.0	100.0	100.0	100.0	100.0	100.0	100.0
平成28年平均	101.4	1.4	100.9	101.8	85.6	101.2	100.2	100.8	101.7	103.2	103.4	102.1	102.8	101.0	102.4	100.5	100.7
平成28年7月	101.8	1.3	101.1	101.4	89.8	101.2	100.9	101.0	102.5	104.9	103.5	102.8	103.8	102.2	103.2	100.4	101.2
平成28年8月	101.6	1.5	101.0	101.5	89.3	101.0	100.1	101.3	102.3	104.1	103.9	102.8	105.2	98.5	102.7	100.2	101.1
平成28年9月	101.8	1.8	101.2	101.8	91.2	100.8	99.5	101.3	102.0	104.3	104.2	102.8	104.9	102.0	103.1	100.4	100.8
平成28年10月	101.8	1.6	101.3	99.8	91.2	101.3	99.3	101.5	102.0	104.0	103.9	104.3	104.0	103.0	103.3	100.7	100.6
平成28年11月	102.0	1.7	101.4	100.1	91.2	101.4	99.6	101.7	102.1	103.7	104.0	103.8	104.0	103.4	104.0	101.9	101.0
平成28年12月	102.1	1.7	101.3	101.0	93.6	101.4	99.7	101.8	102.3	103.9	103.9	104.5	103.3	103.7	103.7	101.9	100.6
平成29年1月	101.9	1.8	101.2	102.0	93.2	101.3	99.1	101.6	102.9	103.2	103.9	102.9	102.5	102.8	103.4	102.0	100.7
平成29年2月	101.4	1.3	100.8	100.1	92.7	101.0	98.5	101.7	102.6	103.5	104.5	101.7	102.0	100.6	102.9	99.4	100.9
平成29年3月	101.2	1.3	100.6	98.4	91.7	100.6	99.3	101.9	102.1	104.1	104.1	102.8	103.1	97.6	102.0	98.1	101.0
平成29年4月	103.2	1.4	102.3	100.5	103.9	105.0	101.2	102.8	104.4	107.1	106.0	103.0	104.7	102.9	104.6	100.2	102.3
平成29年5月	103.7	1.9	102.2	103.2	103.3	105.5	101.5	102.7	104.7	107.5	106.0	103.1	105.3	105.1	104.6	100.4	103.0
平成29年6月	104.1	2.2	102.2	104.7	101.8	105.8	101.5	102.9	104.3	107.4	105.8	104.6	106.8	105.7	105.0	100.7	102.4
平成29年7月	103.9	2.1	102.7	102.9	100.8	105.7	101.3	102.6	103.9	107.8	105.2	105.0	107.7	104.7	105.6	99.3	102.6
前年同月比 (%)	-	-	1.6	1.5	12.2	4.4	0.4	1.6	1.4	2.8	1.6	2.1	3.8	2.4	2.3	-1.1	1.4

(事業所規模30人以上)

年 月	調査産業計	前年同月比	建設業	製造業	電気・ガス・熱供給・水道業	情報通信業	運輸業、郵便業	卸売業、小売業	金融業、保険業	不動産業、物品賃貸業	学術研究、専門・技術サービス業	宿泊業、飲食サービス業	生活関連サービス業、娯楽業	教育、学習支援業	医療、福祉	複合サービス事業	サービス業(他に分類されないもの)
平成23年平均	99.6	-0.3	99.1	110.8	194.5	100.6	100.4	106.0	101.9	99.1	75.9	102.3	99.3	92.1	93.6	106.8	94.1
平成24年平均	99.4	-0.2	98.5	111.4	184.3	99.4	99.8	104.7	100.4	99.9	79.7	105.6	96.3	92.6	95.5	104.9	93.2
平成25年平均	99.3	-0.1	99.4	110.0	132.4	98.3	98.5	100.7	100.3	98.7	87.7	109.3	96.5	95.6	97.3	98.3	94.4
平成26年平均	100.3	1.0	99.3	109.2	112.3	99.6	98.0	100.1	99.7	99.6	96.6	110.0	98.3	97.6	98.3	98.6	97.0
平成27年平均	100.0	-0.3	100.0	100.0	100.0	100.0	100.0	100.0	100.0	100.0	100.0	100.0	100.0	100.0	100.0	100.0	100.0
平成28年平均	100.9	0.9	101.2	101.7	80.9	100.9	100.0	99.9	102.3	101.1	104.4	99.7	103.4	100.5	101.4	98.9	100.3
平成28年7月	101.1	0.5	102.0	101.1	80.2	100.9	100.2	100.1	103.1	101.6	104.5	99.7	105.8	101.6	101.8	99.0	100.4
平成28年8月	100.7	0.7	101.6	101.4	79.8	100.6	99.6	99.8	103.1	101.3	105.3	99.3	105.0	97.0	101.3	99.1	100.4
平成28年9月	101.1	1.1	101.2	101.7	80.0	100.5	99.3	100.1	102.7	101.1	105.5	99.4	105.6	102.0	101.5	99.1	100.4
平成28年10月	100.8	0.8	100.6	98.9	80.0	101.2	99.0	100.1	102.8	101.2	105.2	100.0	104.1	103.1	101.6	96.9	100.0
平成28年11月	101.0	0.9	100.7	99.5	80.0	101.1	99.1	100.2	102.8	101.3	105.1	100.7	102.9	103.4	101.7	101.4	100.4
平成28年12月	101.0	0.8	100.3	100.8	82.5	101.0	99.1	99.9	103.1	101.4	105.2	100.8	101.6	103.7	101.7	101.4	99.9
平成29年1月	101.0	1.1	100.2	102.2	82.1	101.1	98.8	99.9	104.0	100.6	105.1	98.8	100.5	102.8	101.4	102.3	100.3
平成29年2月	100.4	0.5	100.0	99.9	81.6	100.9	98.2	99.7	103.6	100.2	105.5	97.8	100.7	99.9	100.7	93.1	100.5
平成29年3月	100.1	0.5	99.8	97.7	81.4	100.6	99.1	100.0	103.2	100.1	105.1	100.8	102.4	96.3	99.9	92.8	100.7
平成29年4月	102.8	0.9	102.1	100.1	94.7	105.4	101.1	102.2	105.1	103.1	107.3	101.6	104.6	101.9	103.1	89.0	102.0
平成29年5月	103.2	1.6	101.5	103.8	94.1	105.1	100.9	101.6	105.4	103.4	106.5	101.5	105.7	104.4	102.9	90.9	102.4
平成29年6月	103.5	1.9	101.2	105.8	92.4	105.3	101.2	101.8	105.0	103.1	106.5	101.9	107.2	105.2	103.0	90.8	101.9
平成29年7月	103.2	2.1	101.5	103.2	91.3	105.2	101.3	101.5	104.6	103.1	105.9	103.0	107.9	104.0	103.7	89.7	102.3
前年同月比 (%)	-	-	-0.5	2.1	13.8	4.3	1.1	1.4	1.5	1.5	1.3	3.3	2.0	2.4	1.9	-9.4	1.9

# 用語の説明

## 1 現金給与額

賃金、給与、手当、賞与その他の名称を問わず、労働の対償として使用者が労働者に通貨で支払うもので、所得税、社会保険料、組合費、購買代金等を差し引く前の金額です。退職金は含みません。

「現金給与総額」は、「きまって支給する給与」と「特別に支払われた給与」との合計額をいいます。

「きまって支給する給与」は、労働協約、就業規則等によってあらかじめ定められている支給条件、算定方法によって支給される給与であり、いわゆる基本給、家族手当、時間外手当等を含みます。

「所定内給与」は、きまって支給する給与のうち次の所定外給与以外のものをいいます。

「所定外給与」は、所定の労働時間を超える労働に対して支給される給与や、休日労働、深夜労働に対して支給される給与であり、時間外手当、早朝出勤手当、休日出勤手当、深夜手当等です。

「特別に支払われた給与」は、労働協約、就業規則等によらず、一時的又は突発的の事由に基づき労働者に支払われた給与又は労働協約、就業規則等によりあらかじめ支給条件、算定方法が定められている給与で、以下に該当するものです。

①夏冬の賞与、期末手当等の一時金、②いわゆるベースアップの差額追給分、③3か月を超える期間で算定される手当等（6か月分支払われる通勤手当等）、④支給事由の発生が不定期なもの。

## 2 実労働時間数、出勤日数

労働者が実際に労働した時間数及び実際に出勤した日数です。休憩時間は給与支給の有無にかかわらず除かれます。また、有給休暇取得分も除かれます。

「総実労働時間数」は、「所定内労働時間数」と「所定外労働時間数」の合計をいいます。

「所定内労働時間数」は、労働協約、就業規則等で定められた正規の始業時刻と終業時刻との間の実労働時間数をいいます。

「所定外労働時間数」は、早出、残業、臨時の呼出、休日出勤等の実労働時間数をいいます。

「出勤日数」は、業務のために実際に出勤した日数をいいます。1時間でも就業すれば1出勤日とします。

## 3 常用労働者

事業所に雇用され給与を支払われる労働者（船員法の船員を除く。）のうち、

(1) 期間を定めずに、又は1か月を超える期間を定めて雇われている者

(2) 日々又は1か月以内の期間を定めて雇われている者のうち、調査期間の前2か月にそれぞれ18日以上雇い入れられた者

のいずれかに該当する者を常用労働者といいます。

「一般労働者」は、常用労働者のうち次の「パートタイム労働者」以外の者をいいます。

「パートタイム労働者」は、常用労働者のうち次のいずれかに該当する労働者をいいます。

① 1日の所定労働時間が一般の労働者よりも短い者

② 1日の所定労働時間が一般の労働者と同じで1週の所定労働日数が一般の労働者よりも短い者

東京都毎月勤労統計ホームページ

<http://www.toukei.metro.tokyo.jp/maikin/mk-index.htm>



東京都の賃金、労働時間及び雇用の動き

-毎月勤労統計調査地方調査結果月報-

平成29年 7月分

平成29年 9月発行

編集・発行 東京都総務局統計部人口統計課

〒163-0920 東京都新宿区西新宿二丁目3番1号

新宿モノリス20階

電話 03-5321-1111(代) 内線25-531~5

直通 03-5388-2534

E-mail : S0000030@section.metro.tokyo.jp