

# 東京都の賃金、労働時間 及び雇用の動き

—毎月勤労統計調査地方調査結果月報—

平成29年6月分



# 毎月勤労統計調査地方調査の説明

## 1 調査の目的

この調査は、統計法に基づく基幹統計で、常用労働者の給与、出勤日数、労働時間数及び雇用について、東京都における毎月の変動を明らかにすることを目的としています。

## 2 調査の対象

本調査の産業分類は、平成25年10月改定の日本標準産業分類に基づき、鉱業、採石業、砂利採取業、建設業、製造業、電気・ガス・熱供給・水道業、情報通信業、運輸業、郵便業、卸売業、小売業、金融業、保険業、不動産業、物品賃貸業、学術研究、専門・技術サービス業、宿泊業、飲食サービス業、生活関連サービス業、娯楽業、教育、学習支援業、医療、福祉、複合サービス事業、サービス業（他に分類されないもの）を大分類としています。

常時5人以上の常用労働者を雇用する民営、公営及び官営の全事業所の中から、産業別、規模別に無作為抽出し、厚生労働大臣が指定した約3,620事業所を対象に調査したものです。

## 利 用 上 の 注 意

- 「-」は皆無または該当数字がないもの、「0.0」は表章単位未満、「X」は調査事業所が少数であるため公表しないものであることを示しています。
- 「事業所規模5人以上」の統計表には、事業所規模30人以上の事業所を含みます。
- 平成27年1月分調査で対象事業所の抽出替え（事業所規模30人以上の事業所の入れ替え）を行った結果、新・旧両標本による調査結果の間にギャップが生じているため、時系列の比較が行えるよう、賃金指数及び労働時間指数については、平成24年2月まで遡って改定しています。  
なお、各実数値や常用雇用指数、パートタイム労働者比率、入職率及び離職率は、ギャップ修正を行っていないため、ご注意ください。
- 平成29年1月分調査から、指数は平成27年平均=100としています。
- 前年比や前年同月比の算出は、指数によることとされているため、実数で計算した場合と必ずしも一致しません。
- 実質賃金指数=名目賃金指数/消費者物価指数\*×100  
\*消費者物価指数は、東京都区部の消費者物価指数（持家の帰属家賃を除く総合）です。
- 指数、前年同月比は、調査対象事業所の抽出替え等に伴い、将来改訂されることがあります。
- 産業分類「鉱業、採石業、砂利採取業」については、調査対象事業所が少ないため公表しません。

# 目 次

I	調査結果のあらまし	1
II	統計表	
第 1 表	産業、性別常用労働者の 1 人平均月間現金給与額	7
第 2 表	産業、性別常用労働者の 1 人平均月間出勤日数及び実労働時間数	8
第 3 表	産業、性別常用労働者数及びパートタイム労働者比率	9
第 4 表	産業別労働異動率	10
第 5 表	産業、就業形態別常用労働者の 1 人平均月間現金給与額	11
第 6 表	産業、就業形態別常用労働者の 1 人平均月間出勤日数及び実労働時間数	12
第 7 表	産業、就業形態別常用労働者数	13
第 8 表	規模、性別常用労働者の 1 人平均月間現金給与額	14
第 9 表	規模、性別常用労働者の 1 人平均月間出勤日数及び実労働時間数	14
第 10 表	規模、就業形態別常用労働者の 1 人平均月間現金給与額	15
第 11 表	規模、就業形態別常用労働者の 1 人平均月間出勤日数及び実労働時間数	15
第 12 表	名目賃金指数（現金給与総額）	16
第 13 表	名目賃金指数（きまって支給する給与）	17
第 14 表	名目賃金指数（所定内給与）	18
第 15 表	実質賃金指数（現金給与総額）	19
第 16 表	実質賃金指数（きまって支給する給与）	20
第 17 表	労働時間指数（総実労働時間）	21
第 18 表	労働時間指数（所定内労働時間）	22
第 19 表	労働時間指数（所定外労働時間）	23
第 20 表	常用雇用指数	24
	用語の説明	25

# 調査結果のあらまし(常用労働者)

## 1 賃金

### (1) 事業所規模 5人以上

6月の現金給与総額は、規模5人以上で前年同月比0.8%減少の603,613円となった。主な産業別に前年同月比を見ると、製造業2.4%減少、情報通信業3.4%減少、卸売業、小売業7.0%増加となった。

現金給与総額のうち、きまって支給する給与は、前年同月比0.7%増加の328,407円となった。また、所定内給与は、同0.9%増加の307,204円となった。

主な産業別にきまって支給する給与の前年同月比を見ると、製造業2.5%増加、情報通信業2.1%増加、卸売業、小売業1.4%増加となった。

実質賃金指数(現金給与総額)は、前年同月比1.0%減少となった。

(図1、表1、第15表)

### (2) 事業所規模30人以上

6月の現金給与総額は、規模30人以上で前年同月比0.4%減少の717,722円となった。主な産業別に前年同月比をみると、製造業2.6%減少、情報通信業2.3%減少、卸売業、小売業11.0%増加となった。

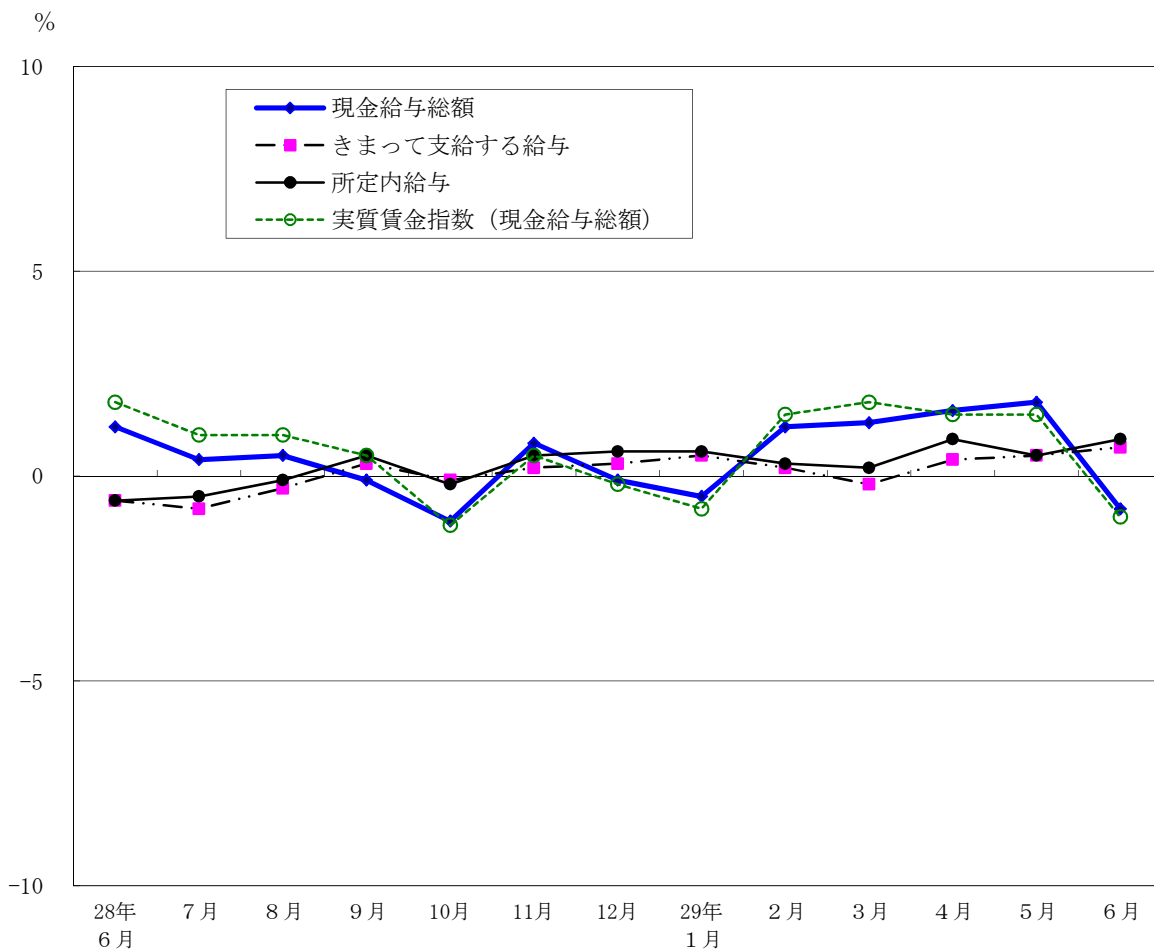
現金給与総額のうち、きまって支給する給与は、前年同月比0.4%増加の358,152円となった。また、所定内給与は、前年同月比0.8%増加の333,257円となった。

主な産業別にきまって支給する給与の前年同月比をみると、製造業1.9%増加、情報通信業2.1%増加、卸売業、小売業2.9%増加となった。

実質賃金指数(現金給与総額)は、前年同月比0.6%減少となった。

(表1、第15表)

図1 賃金の推移(前年同月比) —調査産業計、5人以上—



平成29年6月分

表1 月間現金給与額

(単位：円・%)

産 業	現金給与総額		きまって支給する給与					特別に支払われた給与
	前年 同月比		前年 同月比	所定内 与	前年 同月比	所定外 与		
(事業所規模5人以上)								
調査産業計	603,613	-0.8	328,407	0.7	307,204	0.9	21,203	275,206
建設業	661,457	1.3	394,383	0.1	360,779	-0.9	33,604	267,074
製造業	784,084	-2.4	400,466	2.5	375,993	3.0	24,473	383,618
電気・ガス・熱供給・水道業	1,008,007	-8.2	449,287	-2.8	401,267	-3.5	48,020	558,720
情報通信業	774,303	-3.4	406,935	2.1	375,069	3.2	31,866	367,368
運輸業，郵便業	651,096	-5.2	372,869	0.0	325,693	0.0	47,176	278,227
卸売業，小売業	577,439	7.0	314,790	1.4	301,416	2.0	13,374	262,649
金融業，保険業	1,107,107	-3.6	483,046	3.3	449,973	3.7	33,073	624,061
不動産業，物品賃貸業	674,092	-3.5	353,089	2.1	330,213	1.2	22,876	321,003
学術研究，専門・技術サービス業	814,435	-1.9	418,479	-1.9	393,271	-1.5	25,208	395,956
宿泊業，飲食サービス業	163,280	-0.8	143,926	2.6	135,144	2.7	8,782	19,354
生活関連サービス業，娯楽業	287,475	5.3	212,621	0.0	200,706	-1.7	11,915	74,854
教育，学習支援業	676,879	-9.6	303,164	-4.5	294,144	-4.9	9,020	373,715
医療，福祉	432,622	4.4	274,576	3.7	260,324	3.4	14,252	158,046
複合サービス事業	784,747	-8.4	330,664	-2.1	314,845	-1.9	15,819	454,083
サービス業（他に分類されないもの）	414,817	-0.4	261,926	-4.5	244,590	-4.4	17,336	152,891
(事業所規模30人以上)								
調査産業計	717,722	-0.4	358,152	0.4	333,257	0.8	24,895	359,570
建設業	809,471	5.3	421,802	2.0	381,134	1.9	40,668	387,669
製造業	896,737	-2.6	420,243	1.9	392,040	2.5	28,203	476,494
電気・ガス・熱供給・水道業	1,083,912	-1.4	470,114	1.6	418,020	0.4	52,094	613,798
情報通信業	836,431	-2.3	416,100	2.1	381,226	3.3	34,874	420,331
運輸業，郵便業	713,680	-4.8	385,938	-0.1	335,515	0.1	50,423	327,742
卸売業，小売業	753,917	11.0	356,355	2.9	340,162	3.3	16,193	397,562
金融業，保険業	1,158,508	-5.8	487,247	-0.9	451,313	-0.8	35,934	671,261
不動産業，物品賃貸業	801,776	2.1	371,382	2.8	348,669	2.9	22,713	430,394
学術研究，専門・技術サービス業	937,038	-2.5	440,504	-3.3	412,432	-2.2	28,072	496,534
宿泊業，飲食サービス業	204,587	-3.2	166,621	-1.8	157,532	-1.5	9,089	37,966
生活関連サービス業，娯楽業	281,492	-7.7	213,433	-1.5	200,503	-3.3	12,930	68,059
教育，学習支援業	753,433	-9.1	328,987	-3.3	318,521	-3.9	10,466	424,446
医療，福祉	490,920	2.9	290,143	1.7	273,440	1.5	16,703	200,777
複合サービス事業	687,438	-30.5	353,738	-10.8	330,502	-12.4	23,236	333,700
サービス業（他に分類されないもの）	401,626	-1.9	254,766	-4.2	238,108	-3.4	16,658	146,860

## 2 労働時間

### (1) 事業所規模5人以上

6月の総実労働時間数は、規模5人以上で前年同月比0.6%増加の149.6時間となった。  
 総実労働時間数のうち所定内労働時間数は、前年同月比0.7%増加の138.4時間、所定外労働時間数は、同0.1%減少の11.2時間となった。  
 主な産業別の所定外労働時間数は、製造業11.3時間（前年同月比3.0%減少）、情報通信業16.0時間（同16.6%減少）、卸売業、小売業7.7時間（同3.9%減少）となった。  
 （図2、表2）

### (2) 事業所規模30人以上

6月の総実労働時間数は、規模30人以上で前年同月比0.6%増加の152.9時間となった。  
 総実労働時間数のうち所定内労働時間数は、前年同月比1.0%増加の140.7時間、所定外労働時間数は、同3.8%減少の12.2時間となった。  
 主な産業別の所定外労働時間数は、製造業12.5時間（前年同月比3.0%減少）、情報通信業16.7時間（同17.3%減少）、卸売業、小売業8.6時間（同3.7%減少）となった。  
 （表2）

図2-1 労働時間の推移（前年同月比） — 調査産業計、5人以上 —

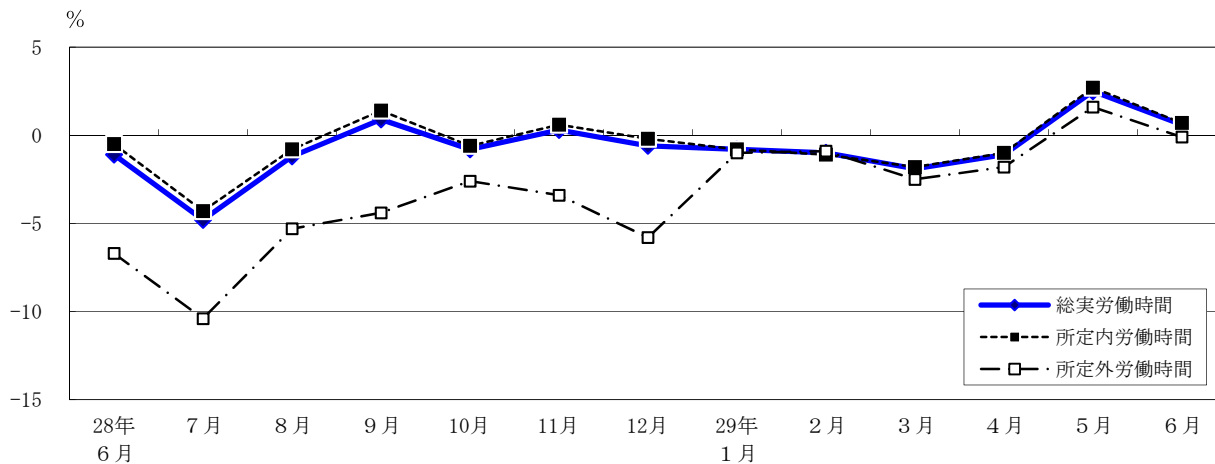
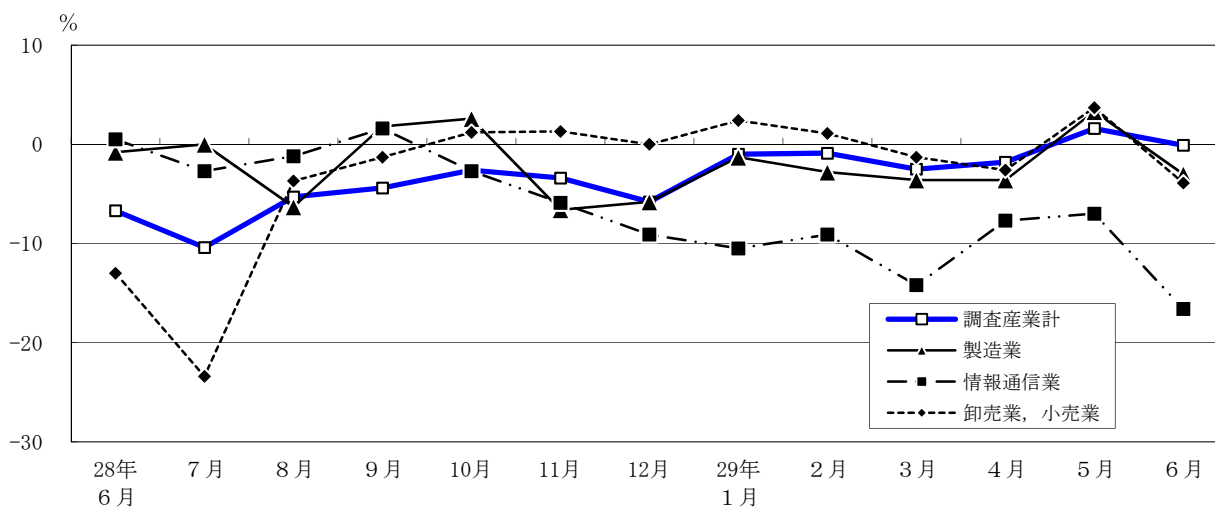


図2-2 所定外労働時間の推移（前年同月比） — 調査産業計及び主な産業、5人以上 —



平成29年6月分

表2 月間出勤日数及び実労働時間数

(単位：日・時間・%)

産 業	出 勤 日 数	総 実 労 働 時 間 数	所 定 内		所 定 外		
			前 年 同 月 比	所 定 内 労 働 時 間 数	前 年 同 月 比	所 定 外 労 働 時 間 数	前 年 同 月 比
(事業所規模5人以上)							
調 査 産 業 計	19.0	149.6	0.6	138.4	0.7	11.2	-0.1
建 設 業	21.7	186.5	2.1	166.8	-0.2	19.7	26.0
製 造 業	20.3	166.9	1.7	155.6	2.2	11.3	-3.0
電 気・ガ 斯・熱 供 給・水 道 業	20.1	169.9	0.7	157.9	4.4	12.0	-31.6
情 報 通 信 業	20.1	168.7	-0.5	152.7	1.6	16.0	-16.6
運 輸 業， 郵 便 業	20.1	170.7	0.2	152.4	0.0	18.3	1.8
卸 売 業， 小 売 業	19.0	146.6	3.0	138.9	3.4	7.7	-3.9
金 融 業， 保 険 業	19.8	162.7	2.2	144.4	2.5	18.3	0.5
不 動 産 業， 物 品 賃 貸 業	19.9	160.8	0.9	147.3	0.0	13.5	11.7
学 術 研 究， 専 門・技 術 サ ー ビ ス 業	19.7	164.3	0.8	146.8	0.2	17.5	6.0
宿 泊 業， 飲 食 サ ー ビ ス 業	15.4	106.8	0.4	99.8	0.6	7.0	-1.3
生 活 関 連 サ ー ビ ス 業， 娯 楽 業	17.8	137.9	-2.5	130.7	-3.7	7.2	30.6
教 育， 学 習 支 援 業	16.5	117.4	-4.0	112.8	-4.5	4.6	11.8
医 療， 福 祉	18.3	131.2	0.9	125.9	1.0	5.3	-4.3
複 合 サ ー ビ ス 事 業	19.7	155.8	-0.3	148.4	0.1	7.4	-6.9
サ ー ビ ス 業 (他 に 分 類 さ れ な い も の)	18.8	144.5	-2.0	134.7	-2.1	9.8	-2.3
(事業所規模30人以上)							
調 査 産 業 計	19.2	152.9	0.6	140.7	1.0	12.2	-3.8
建 設 業	21.4	186.5	-0.1	165.6	-1.6	20.9	14.6
製 造 業	20.0	166.3	2.4	153.8	2.8	12.5	-3.0
電 気・ガ 斯・熱 供 給・水 道 業	20.1	171.8	1.8	159.3	5.3	12.5	-28.5
情 報 通 信 業	20.0	168.1	-1.1	151.4	1.0	16.7	-17.3
運 輸 業， 郵 便 業	19.9	169.7	-0.1	152.1	0.3	17.6	-3.7
卸 売 業， 小 売 業	19.4	151.2	5.4	142.6	6.0	8.6	-3.7
金 融 業， 保 険 業	19.6	162.2	1.4	142.6	1.8	19.6	-1.6
不 動 産 業， 物 品 賃 貸 業	19.7	158.8	1.4	145.3	1.3	13.5	0.6
学 術 研 究， 専 門・技 術 サ ー ビ ス 業	19.6	163.7	0.3	145.2	0.6	18.5	-0.3
宿 泊 業， 飲 食 サ ー ビ ス 業	16.3	113.9	1.7	105.7	0.0	8.2	29.0
生 活 関 連 サ ー ビ ス 業， 娯 楽 業	17.7	135.7	0.6	128.0	-1.3	7.7	45.2
教 育， 学 習 支 援 業	16.7	118.6	-3.7	113.8	-4.4	4.8	15.7
医 療， 福 祉	18.7	133.7	-1.0	127.9	-0.9	5.8	-5.7
複 合 サ ー ビ ス 事 業	20.4	156.6	-0.6	147.7	-0.8	8.9	0.8
サ ー ビ ス 業 (他 に 分 類 さ れ な い も の)	18.7	143.1	-2.0	133.5	-1.5	9.6	-8.6

### 3 雇用

#### (1) 事業所規模5人以上

6月の常用労働者数は、規模5人以上で前年同月比2.2%増加の7,573千人となった。主な産業別に前年同月比をみると、製造業2.6%増加、情報通信業3.4%増加、卸売業、小売業2.0%増加となった。常用労働者中のパートタイム労働者比率は、前年同月差0.3ポイント上昇し、24.8%となった。

(図3、表3)

#### (2) 事業所規模30人以上

6月の常用労働者数は、規模30人以上で前年同月比1.9%増加の5,218千人となった。主な産業別に前年同月比をみると、製造業3.9%増加、情報通信業3.2%増加、卸売業、小売業1.6%増加となった。常用労働者中のパートタイム労働者比率は、前年同月差0.4ポイント上昇し、19.6%となった。

(表3)

図3-1 常用雇用者数の推移（前年同月比） — 調査産業計及び主な産業、5人以上 —

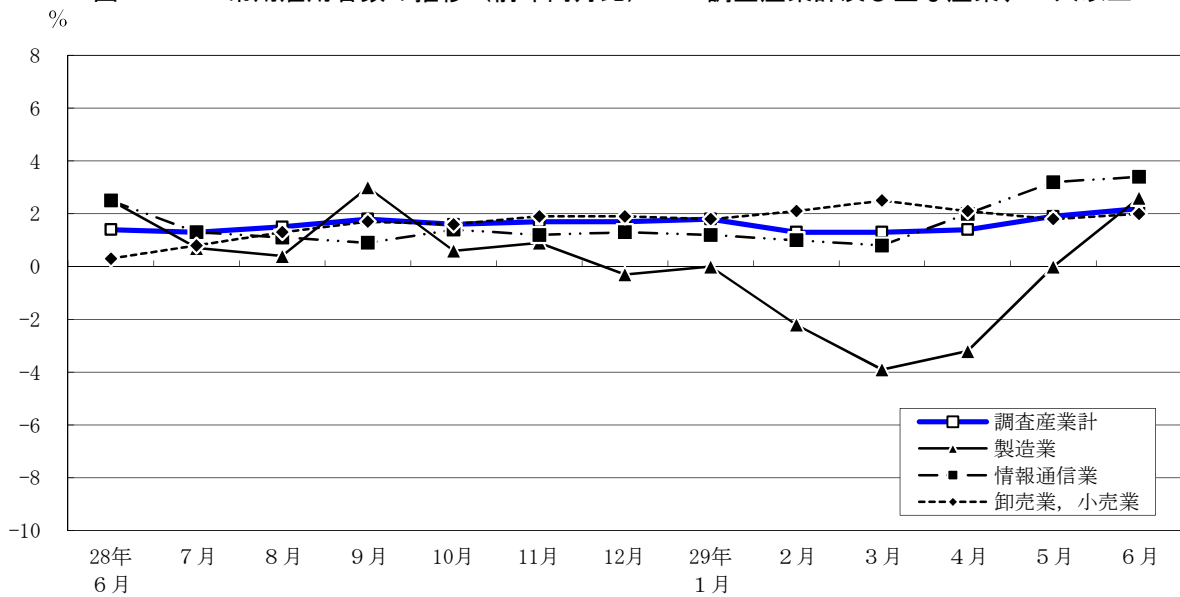
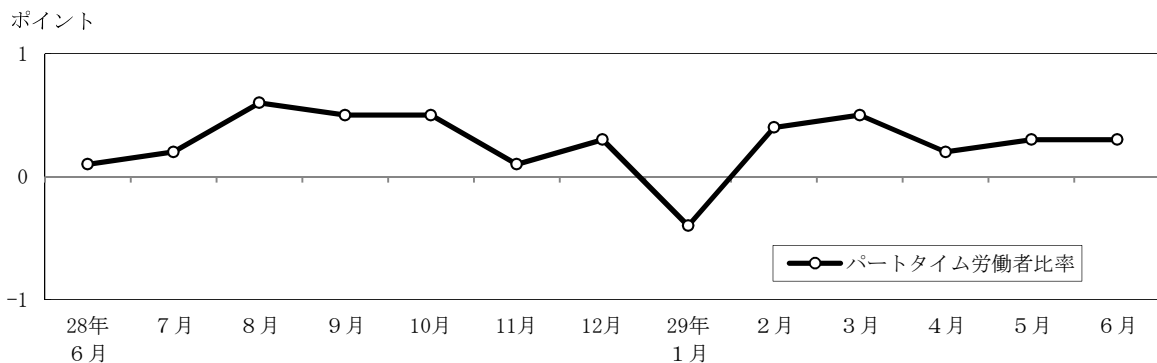


図3-2 パートタイム労働者比率の推移（前年同月差） — 調査産業計、5人以上 —





平成29年6月分

表3 常用雇用者数及び労働異動率

(単位： 人・%・ポイント)

産 業	常 用 労働者数	前 年 同 月 比	入 職 率		離 職 率		パートタイム 労働者比率	
			前 年 同 月 差	前 年 同 月 差	前 年 同 月 差	前 年 同 月 差		
(事業所規模5人以上)								
調 査 産 業 計	7,572,502	2.2	2.13	0.13	1.89	0.10	24.8	0.3
建 設 業	351,255	1.3	0.82	-0.26	0.76	0.02	3.0	1.3
製 造 業	684,079	2.6	0.97	0.03	1.06	-0.29	6.5	-1.8
電気・ガス・熱供給・水道業	18,848	36.5	0.26	0.22	1.73	1.08	3.8	2.1
情 報 通 信 業	811,966	3.4	1.45	0.32	1.12	0.10	3.4	0.1
運 輸 業 , 郵 便 業	460,543	0.5	1.90	-0.56	1.40	-0.45	11.6	-0.5
卸 売 業 , 小 売 業	1,467,425	2.0	2.12	0.32	1.88	0.13	29.9	-0.1
金 融 業 , 保 険 業	401,347	1.7	1.05	0.03	1.44	0.32	7.9	-0.5
不 動 産 業 , 物 品 賃 貸 業	210,616	2.2	1.61	-0.29	1.70	0.42	14.7	-0.5
学術研究,専門・技術サービス業	410,530	2.2	0.94	0.14	1.05	0.05	8.7	2.1
宿 泊 業 , 飲 食 サ ー ビ ス 業	649,745	2.5	5.13	-0.26	3.74	-0.72	74.7	0.4
生活関連サービス業,娯楽業	236,289	3.7	4.17	1.05	2.74	0.19	44.1	0.8
教 育 , 学 習 支 援 業	442,650	3.1	2.06	-0.20	1.48	0.41	38.7	4.7
医 療 , 福 祉	599,988	1.7	2.11	0.31	1.74	-0.01	33.5	-1.2
複 合 サ ー ビ ス 事 業	20,879	-0.7	1.67	0.29	1.47	1.07	20.9	3.2
サービス業(他に分類されないもの)	806,342	0.9	2.94	0.46	3.51	1.09	29.6	1.3
(事業所規模30人以上)								
調 査 産 業 計	5,217,857	1.9	1.73	0.08	1.66	0.06	19.6	0.4
建 設 業	216,073	-0.6	0.40	-0.17	0.65	-0.08	0.4	-0.2
製 造 業	523,001	3.9	0.83	-0.03	0.99	-0.38	5.1	-1.2
電気・ガス・熱供給・水道業	15,696	13.5	0.31	0.27	2.07	1.42	1.5	-0.2
情 報 通 信 業	680,681	3.2	1.31	0.14	1.17	0.08	2.8	0.5
運 輸 業 , 郵 便 業	377,071	0.7	1.77	-0.50	1.47	-0.66	10.4	-0.5
卸 売 業 , 小 売 業	875,028	1.6	1.55	0.15	1.30	-0.07	23.5	-0.4
金 融 業 , 保 険 業	337,653	1.7	0.75	-0.18	1.10	0.10	8.4	0.7
不 動 産 業 , 物 品 賃 貸 業	134,254	0.8	1.12	-0.24	1.37	0.16	14.3	-2.4
学術研究,専門・技術サービス業	295,279	1.6	0.92	0.08	0.91	-0.22	7.7	3.6
宿 泊 業 , 飲 食 サ ー ビ ス 業	220,190	2.1	3.59	-0.93	3.21	-0.68	67.2	0.4
生活関連サービス業,娯楽業	128,950	1.3	3.78	-0.03	2.41	-0.01	47.5	0.8
教 育 , 学 習 支 援 業	349,488	3.2	2.07	-0.16	1.32	0.30	36.2	4.0
医 療 , 福 祉	401,804	0.4	1.91	0.60	1.75	0.07	30.4	2.3
複 合 サ ー ビ ス 事 業	6,569	-8.3	0.02	-0.84	0.11	0.05	19.9	11.7
サービス業(他に分類されないもの)	656,120	0.9	3.29	0.80	3.76	1.19	30.8	-0.2

## 第1表 産業、性別常用労働者の1人平均月間現金給与額

(事業所規模 5人以上)

(単位：円)

産 業	現金給与総額				きまって支給する給与				所定内給与	所定外給与	特別に支払われた給与			
	計	男	女	計	男	女	計	男			女	計	男	女
調査業	603,613	751,004	394,695	328,407	397,333	230,708	307,204	21,203	275,206	353,671	163,987			
建設業	661,457	709,161	429,550	394,383	421,858	260,816	360,779	33,604	267,074	287,303	168,734			
製造業	784,084	887,398	515,965	400,466	448,783	275,076	375,993	24,473	383,618	438,615	240,889			
電気・ガス・熱供給・水道業	1,008,007	1,010,203	997,042	449,287	459,760	396,998	401,267	48,020	558,720	550,443	600,044			
情報通信業	774,303	843,727	570,849	406,935	439,201	312,375	375,069	31,866	367,368	404,526	258,474			
運輸業,郵便業	651,096	678,456	546,683	372,869	399,366	271,749	325,693	47,176	278,227	279,090	274,934			
卸売業,小売業	577,439	750,379	352,054	314,790	392,160	213,957	301,416	13,374	262,649	358,219	138,097			
金融業,保険業	1,107,107	1,472,189	669,180	483,046	617,426	321,854	449,973	33,073	624,061	854,763	347,326			
不動産業,物品賃貸業	674,092	820,340	416,293	353,089	418,951	236,990	330,213	22,876	321,003	401,389	179,303			
学術研究,専門・技術サービス業	814,435	944,902	543,886	418,479	478,102	294,839	393,271	25,208	395,956	466,800	249,047			
宿泊業,飲食サービス業	163,280	221,680	117,097	143,926	187,194	109,710	135,144	8,782	19,354	34,486	7,387			
生活関連サービス業,娯楽業	287,475	350,974	237,978	212,621	253,628	180,656	200,706	11,915	74,854	97,346	57,322			
教育,学習支援業	676,879	876,300	511,243	303,164	362,302	254,045	294,144	9,020	373,715	513,998	257,198			
医療,福祉	432,622	578,726	384,871	274,576	370,549	243,209	260,324	14,252	158,046	208,177	141,662			
複合サービス事業	784,747	1,018,803	592,443	330,664	417,429	259,376	314,845	15,819	454,083	601,374	333,067			
サービス業(他に分類されないもの)	414,817	490,443	314,960	261,926	302,926	207,789	244,590	17,336	152,891	187,517	107,171			

(事業所規模 30人以上)

(単位：円)

産 業	現金給与総額				きまって支給する給与				所定内給与	所定外給与	特別に支払われた給与			
	計	男	女	計	男	女	計	男			女	計	男	女
調査業	717,722	877,919	470,678	358,152	426,005	253,514	333,257	24,895	359,570	451,914	217,164			
建設業	809,471	850,888	559,725	421,802	443,816	289,058	381,134	40,668	387,669	407,072	270,667			
製造業	896,737	1,006,644	594,390	420,243	467,412	290,484	392,040	28,203	476,494	539,232	303,906			
電気・ガス・熱供給・水道業	1,083,912	1,084,617	1,080,707	470,114	482,282	414,755	418,020	52,094	613,798	602,335	665,952			
情報通信業	836,431	902,879	627,649	416,100	446,271	321,302	381,226	34,874	420,331	456,608	306,347			
運輸業,郵便業	713,680	746,049	595,737	385,938	414,626	281,405	335,515	50,423	327,742	331,423	314,332			
卸売業,小売業	753,917	962,504	458,646	356,355	440,095	237,815	340,162	16,193	397,562	522,409	220,831			
金融業,保険業	1,158,508	1,559,485	679,805	487,247	629,717	317,160	451,313	35,934	671,261	929,768	362,645			
不動産業,物品賃貸業	801,776	974,070	497,543	371,382	440,858	248,704	348,669	22,713	430,394	533,212	248,839			
学術研究,専門・技術サービス業	937,038	1,064,059	641,304	440,504	492,822	318,696	412,432	28,072	496,534	571,237	322,608			
宿泊業,飲食サービス業	204,587	287,481	141,701	166,621	218,591	127,195	157,532	9,089	37,966	68,890	14,506			
生活関連サービス業,娯楽業	281,492	375,263	217,474	213,433	269,847	174,919	200,503	12,930	68,059	105,416	42,555			
教育,学習支援業	753,433	950,715	573,076	328,987	385,197	277,599	318,521	10,466	424,446	565,518	295,477			
医療,福祉	490,920	646,129	437,397	290,143	376,691	260,297	273,440	16,703	200,777	269,438	177,100			
複合サービス事業	687,438	836,796	443,768	353,738	412,083	258,551	330,502	23,236	333,700	424,713	185,217			
サービス業(他に分類されないもの)	401,626	484,012	300,982	254,766	295,721	204,735	238,108	16,658	146,860	188,291	96,247			

第2表 産業、性別常用労働者の1人平均月間出勤日数及び実労働時間数

(事業所規模 5人以上)

産業	出勤日数				総実労働時間				所定内労働時間				所定外労働時間			
	計	男	女	日	計	男	女	時間	計	男	女	時間	計	男	女	時間
調査	19.0	19.8	17.8	149.6	163.0	130.8	138.4	148.7	124.0	11.2	14.3	6.8				
建設	21.7	22.0	20.5	186.5	190.7	166.4	166.8	169.0	156.2	19.7	21.7	10.2				
製造	20.3	20.5	19.7	166.9	171.9	153.9	155.6	159.3	146.0	11.3	12.6	7.9				
電気・ガス・熱供給・水道	20.1	20.3	19.3	169.9	171.3	163.1	157.9	158.9	152.8	12.0	12.4	10.3				
情報通信	20.1	20.3	19.5	168.7	172.3	158.1	152.7	155.2	145.5	16.0	17.1	12.6				
運輸業，郵便業	20.1	20.4	19.1	170.7	176.6	147.9	152.4	156.1	138.2	18.3	20.5	9.7				
卸売業，小売業	19.0	19.9	17.9	146.6	160.2	128.8	138.9	150.4	123.8	7.7	9.8	5.0				
金融業，保険業	19.8	20.3	19.1	162.7	173.3	150.0	144.4	150.9	136.7	18.3	22.4	13.3				
不動産業，物品賃貸業	19.9	20.6	18.6	160.8	171.4	142.2	147.3	155.5	133.0	13.5	15.9	9.2				
学術研究，専門・技術サービス業	19.7	20.1	19.0	164.3	169.1	154.3	146.8	149.8	140.5	17.5	19.3	13.8				
宿泊業，飲食サービス業	15.4	16.8	14.3	106.8	128.0	89.8	99.8	116.5	86.5	7.0	11.5	3.3				
生活関連サービス業，娯楽業	17.8	18.8	17.0	137.9	150.5	128.0	130.7	141.7	122.1	7.2	8.8	5.9				
教育，学習支援業	16.5	16.6	16.3	117.4	118.2	116.9	112.8	112.8	112.9	4.6	5.4	4.0				
医療，福祉	18.3	19.1	18.0	131.2	148.0	125.7	125.9	140.8	121.0	5.3	7.2	4.7				
複合サービス事業	19.7	19.9	19.5	155.8	162.2	150.4	148.4	152.6	144.9	7.4	9.6	5.5				
サービス業（他に分類されないもの）	18.8	19.4	18.1	144.5	154.5	131.4	134.7	142.1	124.9	9.8	12.4	6.5				

(事業所規模 30人以上)

産業	出勤日数				総実労働時間				所定内労働時間				所定外労働時間			
	計	男	女	日	計	男	女	時間	計	男	女	時間	計	男	女	時間
調査	19.2	19.8	18.3	152.9	163.8	136.0	140.7	148.8	128.1	12.2	15.0	7.9				
建設	21.4	21.6	20.8	186.5	188.6	173.5	165.6	166.2	161.9	20.9	22.4	11.6				
製造	20.0	20.2	19.4	166.3	170.7	154.0	153.8	156.9	145.1	12.5	13.8	8.9				
電気・ガス・熱供給・水道	20.1	20.2	19.6	171.8	172.7	167.8	159.3	159.9	156.7	12.5	12.8	11.1				
情報通信	20.0	20.2	19.3	168.1	171.8	156.9	151.4	153.9	143.7	16.7	17.9	13.2				
運輸業，郵便業	19.9	20.2	19.0	169.7	175.3	149.5	152.1	155.5	139.7	17.6	19.8	9.8				
卸売業，小売業	19.4	20.0	18.5	151.2	162.0	135.8	142.6	151.7	129.7	8.6	10.3	6.1				
金融業，保険業	19.6	20.2	18.9	162.2	173.2	149.0	142.6	149.2	134.7	19.6	24.0	14.3				
不動産業，物品賃貸業	19.7	20.4	18.5	158.8	168.5	141.5	145.3	153.3	131.0	13.5	15.2	10.5				
学術研究，専門・技術サービス業	19.6	20.0	18.8	163.7	168.0	153.6	145.2	148.3	137.9	18.5	19.7	15.7				
宿泊業，飲食サービス業	16.3	17.3	15.6	113.9	131.6	100.3	105.7	118.3	96.1	8.2	13.3	4.2				
生活関連サービス業，娯楽業	17.7	18.5	17.1	135.7	148.7	126.8	128.0	139.3	120.3	7.7	9.4	6.5				
教育，学習支援業	16.7	16.7	16.6	118.6	118.3	118.8	113.8	113.0	114.4	4.8	5.3	4.4				
医療，福祉	18.7	19.3	18.5	133.7	149.8	128.2	127.9	142.4	122.9	5.8	7.4	5.3				
複合サービス事業	20.4	20.1	20.8	156.6	159.3	152.1	147.7	147.9	147.3	8.9	11.4	4.8				
サービス業（他に分類されないもの）	18.7	19.2	18.0	143.1	153.0	131.0	133.5	140.8	124.6	9.6	12.2	6.4				

第3表 産業、性別常用労働者数及びパートタイム労働者比率

(事業所規模 5人以上)

産業	前月末労働者数			本月中の増加労働者数			本月中の減少労働者数			本月末労働者数			パートタイム労働者比率			
	計	男	女	計	男	女	計	男	女	計	男	女	計	男	女	%
調査業	7,554,533	4,435,162	3,119,371	160,923	72,772	88,151	142,954	73,530	69,424	7,572,502	4,434,404	3,138,098	24.8	14.0	40.1	
建設業	351,034	291,375	59,659	2,879	2,101	778	2,658	2,379	279	351,255	291,097	60,158	3.0	1.2	11.6	
製造業	684,741	494,544	190,197	6,625	4,092	2,533	7,287	5,096	2,191	684,079	493,540	190,539	6.5	2.1	18.1	
電気・ガス・熱供給・水道業	19,128	15,942	3,186	50	26	24	330	271	59	18,848	15,697	3,151	3.8	3.3	5.9	
情報通信業	809,340	603,880	205,460	11,697	7,267	4,430	9,071	6,202	2,869	811,966	604,945	207,021	3.4	1.3	9.6	
運輸業, 郵便業	458,248	363,525	94,723	8,713	6,045	2,668	6,418	5,068	1,350	460,543	364,502	96,041	11.6	8.9	21.9	
卸売業, 小売業	1,463,939	829,070	634,869	30,968	15,002	15,966	27,482	14,478	13,004	1,467,425	829,594	637,831	29.9	16.8	46.9	
金融業, 保険業	402,936	219,669	183,267	4,220	2,716	1,504	5,809	3,432	2,377	401,347	218,953	182,394	7.9	1.4	15.7	
不動産業, 物品賃貸業	210,802	134,344	76,458	3,391	2,097	1,294	3,577	1,903	1,674	210,616	134,538	76,078	14.7	6.9	28.4	
学術研究, 専門・技術サービス業	411,005	277,385	133,620	3,860	2,066	1,794	4,335	2,579	1,756	410,530	276,872	133,658	8.7	4.1	18.2	
宿泊業, 飲食サービス業	640,789	284,675	356,114	32,901	10,901	22,000	23,945	10,370	13,575	649,745	285,206	364,539	74.7	61.7	84.9	
生活関連サービス業, 娯楽業	232,971	101,781	131,190	9,707	4,175	5,532	6,389	2,181	4,208	236,289	103,775	132,514	44.1	35.2	51.1	
教育, 学習支援業	440,096	199,815	240,281	9,084	3,658	5,426	6,530	2,762	3,768	442,650	200,711	241,939	38.7	32.9	43.5	
医療, 福祉	597,764	147,623	450,141	12,598	3,072	9,526	10,374	3,278	7,096	599,988	147,417	452,571	33.5	19.0	38.2	
複合サービス事業 (他に分類されないもの)	20,836	9,319	11,517	349	181	168	306	4	302	20,879	9,496	11,383	20.9	4.9	34.2	
サービス業 (他に分類されないもの)	810,904	462,215	348,689	23,881	9,373	14,508	28,443	13,527	14,916	806,342	458,061	348,281	29.6	21.0	40.9	

(事業所規模 30人以上)

産業	前月末労働者数			本月中の増加労働者数			本月中の減少労働者数			本月末労働者数			パートタイム労働者比率			
	計	男	女	計	男	女	計	男	女	計	男	女	計	男	女	%
調査業	5,214,085	3,165,369	2,048,716	90,353	43,858	46,495	86,581	46,281	40,300	5,217,857	3,162,946	2,054,911	19.6	10.4	33.7	
建設業	216,615	185,897	30,718	876	676	200	1,418	1,332	86	216,073	185,241	30,832	0.4	0.3	1.4	
製造業	523,794	384,230	139,564	4,371	2,982	1,389	5,164	3,724	1,440	523,001	383,488	139,513	5.1	1.5	15.0	
電気・ガス・熱供給・水道業	15,976	13,105	2,871	50	26	24	330	271	59	15,696	12,860	2,836	1.5	1.6	1.0	
情報通信業	679,740	515,889	163,851	8,881	5,667	3,214	7,940	5,464	2,476	680,681	516,092	164,589	2.8	1.0	8.3	
運輸業, 郵便業	375,953	294,996	80,957	6,656	5,412	1,244	5,538	4,535	1,003	377,071	295,873	81,198	10.4	8.8	16.2	
卸売業, 小売業	872,876	511,655	361,221	13,538	7,478	6,060	11,386	6,479	4,907	875,028	512,654	362,374	23.5	11.0	41.0	
金融業, 保険業	338,857	184,360	154,497	2,537	1,540	997	3,741	2,118	1,623	337,653	183,782	153,871	8.4	1.5	16.7	
不動産業, 物品賃貸業	134,584	85,970	48,614	1,511	887	654	1,841	1,161	680	134,254	85,666	48,588	14.3	7.0	27.0	
学術研究, 専門・技術サービス業	295,241	206,674	88,567	2,728	1,437	1,291	2,690	1,692	998	295,279	206,419	88,860	7.7	4.3	15.6	
宿泊業, 飲食サービス業	219,344	94,707	124,637	7,877	2,871	5,006	7,031	2,681	4,350	220,190	94,897	125,293	67.2	54.2	77.2	
生活関連サービス業, 娯楽業	127,203	51,669	75,534	4,813	1,518	3,295	3,066	931	2,135	128,950	52,256	76,694	47.5	35.8	55.4	
教育, 学習支援業	346,918	166,130	180,788	7,165	2,480	4,685	4,595	2,141	2,454	349,488	166,469	183,019	36.2	31.1	40.9	
医療, 福祉	401,165	103,173	297,992	7,663	2,251	5,412	7,024	2,699	4,325	401,804	102,725	299,079	30.4	17.0	35.0	
複合サービス事業 (他に分類されないもの)	6,575	4,076	2,499	1	1	0	7	4	3	6,569	4,073	2,496	19.9	8.4	38.5	
サービス業 (他に分類されないもの)	659,244	362,838	296,406	21,686	8,662	13,024	24,810	11,049	13,761	656,120	360,451	295,669	30.8	21.8	41.7	

### 第4表 産業別労働異動率

産 業 (事業所規模 5人以上)		入職率 %	離職率 %
調 査	産 業 計	2.13	1.89
建 設	業 業	0.82	0.76
製 造	業 業	0.97	1.06
電 気・ガ  ス・熱  供給・水道業		0.26	1.73
情 報 通 信 業		1.45	1.12
運 輸 業 , 郵 便 業		1.90	1.40
卸 売 業 , 小 売 業		2.12	1.88
金 融 業 , 保 険 業		1.05	1.44
不 動 産 業 , 物 品 賃 貸 業		1.61	1.70
学 術 研 究 , 専 門 ・ 技 術 サ ー ビ ス 業		0.94	1.05
宿 泊 業 , 飲 食 サ ー ビ ス 業		5.13	3.74
生 活 関 連 サ ー ビ ス 業 , 娛 楽 業		4.17	2.74
教 育 , 学 習 支 援 業		2.06	1.48
医 療 , 福 祉 社		2.11	1.74
複 合 サ ー ビ ス 事 業		1.67	1.47
サ ー ビ ス 業 (他 に 分 類 さ れ な い も の)		2.94	3.51

産 業 (事業所規模 30人以上)		入職率 %	離職率 %
調 査	産 業 計	1.73	1.66
建 設	業 業	0.40	0.65
製 造	業 業	0.83	0.99
電 気・ガ  斯・熱  供給・水道業		0.31	2.07
情 報 通 信 業		1.31	1.17
運 輸 業 , 郵 便 業		1.77	1.47
卸 売 業 , 小 売 業		1.55	1.30
金 融 業 , 保 険 業		0.75	1.10
不 動 産 業 , 物 品 賃 貸 業		1.12	1.37
学 術 研 究 , 専 門 ・ 技 術 サ ー ビ ス 業		0.92	0.91
宿 泊 業 , 飲 食 サ ー ビ ス 業		3.59	3.21
生 活 関 連 サ ー ビ ス 業 , 娛 楽 業		3.78	2.41
教 育 , 学 習 支 援 業		2.07	1.32
医 療 , 福 祉 社		1.91	1.75
複 合 サ ー ビ ス 事 業		0.02	0.11
サ ー ビ ス 業 (他 に 分 類 さ れ な い も の)		3.29	3.76

## 第5表 産業、就業形態別労働者の1人平均月間現金給与額

(事業所規模 5人以上)

(単位：円)

産業	一般労働者					パートタイム労働者				
	現金給与総額	きまって支給する給与	所定内給与	所定外給与	特別に支払われた給与	現金給与総額	きまって支給する給与	所定内給与	所定外給与	特別に支払われた給与
調査	763,794	400,294	373,286	27,008	363,500	114,603	108,946	105,466	3,480	5,657
建設	676,551	401,992	367,473	34,519	274,559	153,527	138,316	135,504	2,812	15,211
製造	828,678	419,303	393,442	25,861	409,375	141,430	129,009	124,536	4,473	12,421
電気・ガス・熱供給・水道業	1,032,144	459,410	409,686	49,724	572,734	388,893	189,638	185,340	4,298	199,255
情報通信業	796,027	416,552	383,799	32,753	379,475	135,319	124,052	118,278	5,774	11,267
運輸業、郵便業	713,041	400,713	349,991	50,722	312,328	169,387	156,345	136,742	19,603	13,042
卸売業、小売業	772,532	401,516	384,058	17,458	371,016	116,172	109,739	106,022	3,717	6,433
金融業、保険業	1,188,576	512,100	476,328	35,772	676,476	158,172	144,631	142,999	1,632	13,541
不動産業、物品賃貸業	769,777	395,743	369,612	26,131	374,034	114,645	103,704	99,859	3,845	10,941
学術研究、専門・技術サービス業	871,754	440,475	413,238	27,237	431,279	211,860	187,240	183,356	3,884	24,620
宿泊業、飲食サービス業	381,464	308,594	283,167	25,427	72,870	88,493	87,483	84,406	3,077	1,010
生活関連サービス業、娯楽業	430,519	299,036	279,441	19,595	131,483	104,517	102,093	100,002	2,091	2,424
教育、学習支援業	1,035,180	431,509	417,341	14,168	603,671	105,425	98,467	97,657	810	6,958
医療、福祉業	586,281	352,434	331,915	20,519	233,847	125,470	118,943	117,219	1,724	6,527
複合サービス業(他に分類されないもの)	937,781	376,183	356,770	19,413	561,598	205,273	158,304	156,093	2,211	46,969
サービス業(他に分類されないもの)	538,610	322,524	299,561	22,963	216,086	122,261	118,715	114,678	4,037	3,546

(事業所規模 30人以上)

(単位：円)

産業	一般労働者					パートタイム労働者				
	現金給与総額	きまって支給する給与	所定内給与	所定外給与	特別に支払われた給与	現金給与総額	きまって支給する給与	所定内給与	所定外給与	特別に支払われた給与
調査	861,437	416,493	386,516	29,977	444,944	126,105	117,985	114,009	3,976	8,120
建設	811,885	422,851	382,034	40,817	389,034	262,154	183,958	177,090	6,868	78,196
製造	936,805	435,794	406,391	29,403	501,011	147,998	129,649	123,870	5,779	18,349
電気・ガス・熱供給・水道業	1,089,875	474,723	421,843	52,880	615,152	695,653	170,000	169,061	939	525,653
情報通信業	855,473	423,886	388,267	35,619	431,587	151,539	136,073	127,979	8,094	15,466
運輸業、郵便業	775,504	411,818	358,215	53,603	363,686	178,924	162,085	139,168	22,917	16,839
卸売業、小売業	942,994	428,383	408,407	19,976	514,611	132,712	119,711	115,946	3,765	13,001
金融業、保険業	1,250,745	518,922	479,843	39,079	731,823	153,634	142,165	140,500	1,665	11,469
不動産業、物品賃貸業	917,273	417,852	392,011	25,841	499,421	104,341	90,775	86,950	3,825	13,566
学術研究、専門・技術サービス業	994,486	459,109	429,151	29,958	535,377	252,094	218,681	213,089	5,592	33,413
宿泊業、飲食サービス業	442,466	328,672	307,595	21,077	113,794	88,000	87,198	83,985	3,213	802
学術研究、専門・技術サービス業	438,692	310,521	288,058	22,463	128,171	105,063	104,469	102,237	2,232	594
生活関連サービス業、娯楽業	1,113,525	453,993	438,050	15,943	659,532	114,653	107,234	106,484	750	7,419
教育、学習支援業	647,705	363,290	340,056	23,234	284,415	128,426	121,023	119,420	1,603	7,403
医療、福祉業	819,512	404,719	375,752	28,967	414,793	153,362	147,582	147,520	62	5,780
複合サービス業(他に分類されないもの)	525,449	313,991	291,906	22,085	211,458	126,305	123,079	118,489	4,590	3,226

第6表 産業、就業形態別労働者の1人平均月間出勤日数及び実労働時間数

(事業所規模 5人以上)

産業	一般労働者				パートタイム労働者			
	出勤日数	総実労働時間 時	所定労働時間 時間	所定外労働時間 時間	出勤日数	総実労働時間 時	所定労働時間 時間	所定外労働時間 時間
調査	20.6	171.0	157.0	14.0	14.1	84.2	81.7	2.5
建設	21.9	189.1	168.8	20.3	16.5	102.4	100.4	2.0
製造	20.5	170.7	158.9	11.8	17.1	111.2	108.1	3.1
電気・ガス・熱供給・水道業	20.3	171.8	159.4	12.4	15.7	120.9	119.1	1.8
情報	20.3	171.4	154.9	16.5	14.1	91.5	89.6	1.9
運輸	20.5	177.4	158.2	19.2	17.0	118.7	107.6	11.1
卸売業	20.5	168.4	158.8	9.6	15.5	95.1	91.8	3.3
金融	20.1	168.1	148.3	19.8	15.7	100.1	99.1	1.0
不動産業	20.7	173.6	158.4	15.2	14.7	85.7	82.3	3.4
学術研究、専門・技術サービス業	20.1	169.2	150.4	18.8	16.0	112.0	108.4	3.6
宿泊業、飲食サービス業	21.9	191.3	171.4	19.9	13.2	77.7	75.2	2.5
生活関連サービス業、娯楽業	21.2	177.0	165.0	12.0	13.5	88.0	86.9	1.1
教育	20.9	160.6	153.5	7.1	9.3	48.6	48.0	0.6
医療	20.6	162.5	155.1	7.4	13.6	68.8	67.6	1.2
複合サービス業	19.8	162.1	153.3	8.8	19.3	131.5	129.6	1.9
サービス業(他に分類されないもの)	20.1	166.6	153.5	13.1	15.8	92.3	90.2	2.1

(事業所規模 30人以上)

産業	一般労働者				パートタイム労働者			
	出勤日数	総実労働時間 時	所定労働時間 時間	所定外労働時間 時間	出勤日数	総実労働時間 時	所定労働時間 時間	所定外労働時間 時間
調査	20.3	168.9	154.3	14.6	14.7	87.2	84.6	2.6
建設	21.5	186.8	165.9	20.9	17.0	109.5	104.7	4.8
製造	20.1	169.1	156.2	12.9	16.9	112.7	108.8	3.9
電気・ガス・熱供給・水道業	20.2	172.5	159.8	12.7	15.0	128.2	128.0	0.2
情報	20.1	170.3	153.1	17.2	14.5	91.9	89.8	2.1
運輸	20.3	175.3	157.1	18.2	16.9	121.0	108.5	12.5
卸売業	20.2	165.6	155.4	10.2	16.9	103.9	100.6	3.3
金融	20.0	167.9	146.6	21.3	15.6	99.6	98.6	1.0
不動産業	20.5	171.1	156.0	15.1	15.3	84.5	80.6	3.9
学術研究、専門・技術サービス業	19.9	167.4	147.8	19.6	16.0	118.9	113.7	5.2
宿泊業、飲食サービス業	20.9	181.5	161.7	19.8	14.1	80.7	78.2	2.5
生活関連サービス業、娯楽業	20.9	175.8	162.4	13.4	14.0	90.6	89.4	1.2
教育	21.0	159.8	152.5	7.3	9.0	45.6	45.2	0.4
医療	20.7	161.7	154.0	7.7	14.3	69.0	67.6	1.4
複合サービス業	20.4	163.0	151.9	11.1	20.4	131.0	130.9	0.1
サービス業(他に分類されないもの)	19.9	164.5	151.7	12.8	16.0	95.2	92.9	2.3

第7表 産業、就業形態別労働者数

産 業	一 般 労 働 者										パ ー ト タ イ ム 労 働 者									
	前 月 末 労働者数	本月中の増加 労働者数	本月中の減少 労働者数	本 月 末 労働者数	前 月 末 労働者数	本月中の増加 労働者数	本月中の減少 労働者数	本 月 末 労働者数	前 月 末 労働者数	本月中の増加 労働者数	本月中の減少 労働者数	本 月 末 労働者数	前 月 末 労働者数	本月中の増加 労働者数	本月中の減少 労働者数	本 月 末 労働者数				
	(単位：人)																			
調査 産 業	5,700,873	73,550	79,739	5,693,706	1,853,660	87,373	63,215	1,878,796												
建設 業	341,314	2,488	2,602	340,707	9,720	391	56	10,548												
製造 業	640,719	5,191	6,712	639,282	44,022	1,434	575	44,797												
電気・ガス・熱供給・水道 業	18,412	50	323	18,139	716	0	7	709												
情報 通 信 業	783,646	9,015	8,710	784,351	25,694	2,682	361	27,615												
運輸 業	406,909	5,978	5,693	407,194	51,339	2,735	725	53,349												
卸 売 業	1,031,459	12,159	14,913	1,028,606	432,480	18,809	12,569	438,819												
金融 業	371,017	3,823	5,171	369,675	31,919	397	638	31,672												
不動産 業	180,108	2,436	2,783	179,760	30,694	955	794	30,856												
学術研究、専門・技術サービス 業	375,212	3,297	3,540	374,964	35,793	563	795	35,566												
宿泊 業	164,958	4,547	4,131	164,478	475,831	28,354	19,814	485,267												
生活関連サービス業、娯楽 業	131,345	3,212	2,547	132,012	101,626	6,495	3,842	104,277												
教育、学習 支 援 業	271,207	1,513	1,367	271,354	168,889	7,571	5,163	171,296												
医療、福祉 業	399,370	5,191	5,593	398,990	198,394	7,407	4,781	200,998												
複合サービス 業	16,477	283	234	16,523	4,359	66	72	4,356												
サービス業（他に分類されないもの）	568,720	14,367	15,420	567,671	242,184	9,514	13,023	238,671												

産 業	一 般 労 働 者										パ ー ト タ イ ム 労 働 者									
	前 月 末 労働者数	本月中の増加 労働者数	本月中の減少 労働者数	本 月 末 労働者数	前 月 末 労働者数	本月中の増加 労働者数	本月中の減少 労働者数	本 月 末 労働者数	前 月 末 労働者数	本月中の増加 労働者数	本月中の減少 労働者数	本 月 末 労働者数	前 月 末 労働者数	本月中の増加 労働者数	本月中の減少 労働者数	本 月 末 労働者数				
	(単位：人)																			
調査 産 業	4,198,237	51,251	54,681	4,194,869	1,015,848	39,102	31,900	1,022,988												
建設 業	215,665	871	1,413	215,123	950	5	5	950												
製造 業	497,404	3,708	4,938	496,219	26,390	663	226	26,782												
電気・ガス・熱供給・水道 業	15,733	50	323	15,460	243	0	7	236												
情報 通 信 業	661,827	7,553	7,579	661,795	17,913	1,328	361	18,886												
運輸 業	337,116	5,737	4,981	337,873	38,837	919	557	39,198												
卸 売 業	670,206	7,845	8,227	669,831	202,670	5,693	3,159	205,197												
金融 業	310,430	2,140	3,372	309,204	28,427	397	369	28,449												
不動産 業	115,532	1,069	1,488	115,111	19,052	442	353	19,143												
学術研究、専門・技術サービス 業	272,354	2,373	2,253	272,470	22,887	355	437	22,809												
宿泊 業	72,448	1,330	1,591	72,119	146,896	6,547	5,440	148,071												
生活関連サービス業、娯楽 業	67,728	1,152	1,151	67,730	59,475	3,661	1,915	61,220												
教育、学習 支 援 業	222,463	939	513	222,890	124,455	6,226	4,082	126,598												
医療、福祉 業	280,928	2,926	4,167	279,601	120,237	4,737	2,857	122,203												
複合サービス 業	5,273	1	7	5,265	1,302	0	0	1,304												
サービス業（他に分類されないもの）	453,130	13,557	12,678	454,178	206,114	8,129	12,132	201,942												



第8表 規模、性別常用労働者の1人平均月間現金給与額

(単位：円)

規模	現金給与総額		きまって支給する給与				所定内給与		所定外給与		特別に支払われた給与		
	計	男	女	計	男	女	計	男	女	計	男	女	
													計
500人以上	960,636	1,164,418	619,524	409,567	480,019	291,637	377,543	32,024	551,069	684,399	327,887		
100～499人	713,359	855,583	464,252	362,112	421,649	257,833	335,540	26,572	351,247	433,934	206,419		
100人以上	829,573	999,442	538,333	384,415	448,838	273,961	355,281	29,134	445,158	550,604	264,372		
30～99人	505,518	617,531	363,395	308,326	377,080	221,090	291,473	16,853	197,192	240,451	142,305		
5～29人	350,074	434,952	249,928	262,316	325,931	187,258	249,316	13,000	87,758	109,021	62,670		
30人以上	717,722	877,919	470,678	358,152	426,005	253,514	333,257	24,895	359,570	451,914	217,164		
5人以上	603,613	751,004	394,695	328,407	397,333	230,708	307,204	21,203	275,206	353,671	163,987		

第9表 規模、性別常用労働者の1人平均月間出勤日数及び実労働時間数

規模	出勤日数			総実労働時間			所定内労働時間			所定外労働時間		
	計	男	女	計	男	女	計	男	女	計	男	女
500人以上	19.0	19.3	18.3	154.4	161.7	142.3	140.7	145.7	132.3	13.7	16.0	10.0
100～499人	19.4	20.0	18.4	156.4	166.8	138.3	143.6	151.3	130.2	12.8	15.5	8.1
100人以上	19.2	19.7	18.4	155.4	164.4	140.2	142.2	148.7	131.2	13.2	15.7	9.0
30～99人	19.2	20.0	18.1	147.9	162.7	129.4	137.6	149.1	123.2	10.3	13.6	6.2
5～29人	18.5	19.8	16.9	142.3	160.6	120.7	133.5	148.3	116.1	8.8	12.3	4.6
30人以上	19.2	19.8	18.3	152.9	163.8	136.0	140.7	148.8	128.1	12.2	15.0	7.9
5人以上	19.0	19.8	17.8	149.6	163.0	130.8	138.4	148.7	124.0	11.2	14.3	6.8

### 第10表 規模、就業形態別労働者の1人平均月間現金給与額

調査産業計

(単位：円)

規模	一般労働者				パートタイム労働者					
	現金給与総額	きまって支給する給与	所定内給与	所定外給与	現金給与総額	きまって支給する給与	所定内給与	所定外給与	特別に支払われた給与	
500人以上	1,087,196	452,989	416,937	36,052	634,207	136,868	126,937	121,132	5,805	9,931
100～499人	826,620	408,782	378,008	30,774	417,838	132,088	122,596	117,592	5,004	9,492
100人以上	951,364	429,945	396,644	33,301	521,419	134,095	124,419	119,078	5,341	9,676
30～99人	658,799	386,180	363,693	22,487	272,619	118,137	111,568	108,953	2,615	6,569
5～29人	490,754	354,997	336,289	18,708	135,757	100,757	98,065	95,182	2,883	2,692
30人以上	861,437	416,493	386,516	29,977	444,944	126,105	117,985	114,009	3,976	8,120
5人以上	763,794	400,294	373,286	27,008	363,500	114,603	108,946	105,466	3,480	5,657

### 第11表 規模、就業形態別労働者の1人平均月間出勤日数及び実労働時間数

調査産業計

規模	一般労働者				パートタイム労働者			
	出勤日数	総実労働時間	所定内労働時間	所定外労働時間	出勤日数	総実労働時間	所定内労働時間	所定外労働時間
500人以上	19.8	165.0	149.6	15.4	13.5	85.6	82.8	2.8
100～499人	20.2	169.0	154.2	14.8	15.4	92.2	89.3	2.9
100人以上	20.0	167.1	152.0	15.1	14.6	89.5	86.6	2.9
30～99人	20.9	172.8	159.4	13.4	14.9	85.1	82.7	2.4
5～29人	21.3	177.2	164.8	12.4	13.4	80.6	78.2	2.4
30人以上	20.3	168.9	154.3	14.6	14.7	87.2	84.6	2.6
5人以上	20.6	171.0	157.0	14.0	14.1	84.2	81.7	2.5

平成29年6月分

第12表 名目賃金指数 (現金給与総額)

年 月	(事業所規模5人以上)											(平成27年平均=100)										
	調査産業計	前年同月比	建設業	製造業	電気・ガス・熱供給・水道業	情報通信業	運輸業、郵便業	卸売業、小売業	金融業、保険業	不動産業、物品賃貸業	学術研究、専門・技術サービス業	宿泊業、飲食サービス業	生活関連サービス業、娯楽業	教育、学習支援業	医療、福祉	複合サービス事業	サービス業(他に分類されないもの)					
平成23年平均	100.1	-1.1	101.4	99.8	106.8	109.4	91.2	96.1	91.4	88.4	102.7	103.3	109.7	111.1	107.0	89.4	91.8					
平成24年平均	99.5	-0.6	99.0	97.2	104.5	107.9	94.1	97.5	91.5	86.3	104.9	102.9	115.6	104.1	104.1	84.0	93.5					
平成25年平均	100.0	0.5	98.3	96.7	99.3	105.5	100.3	98.0	96.7	94.5	99.5	98.9	112.7	103.4	92.7	95.4	95.4					
平成26年平均	99.9	-0.1	98.6	98.6	96.3	101.9	102.8	98.7	99.1	100.4	99.8	97.4	110.6	101.3	97.8	97.6	97.6					
平成27年平均	100.0	0.1	100.0	100.0	100.0	100.0	100.0	100.0	100.0	100.0	100.0	100.0	100.0	100.0	100.0	100.0	100.0					
平成28年平均	100.4	0.4	101.6	100.1	106.3	101.5	102.5	101.5	96.8	102.7	103.9	94.5	93.2	97.8	103.0	100.0	96.8					
平成28年 6月	149.7	1.2	135.7	155.7	196.0	160.0	151.3	140.5	175.4	158.4	161.8	105.7	108.9	127.7	193.6	126.8	126.8					
7月	113.6	0.4	134.0	129.4	87.6	103.7	121.1	128.7	80.6	112.2	119.1	106.3	102.4	110.2	79.4	108.8	108.8					
8月	83.4	0.5	89.9	78.7	80.3	82.3	86.3	84.9	74.3	82.7	94.1	88.5	85.6	83.0	77.7	84.7	84.7					
9月	83.3	-0.1	82.9	78.1	84.7	86.2	86.9	83.3	81.3	83.6	85.1	85.6	82.3	83.4	77.1	84.9	84.9					
10月	83.6	-1.1	85.1	79.6	82.3	82.3	86.8	83.5	74.2	85.3	89.9	86.5	89.0	86.4	86.2	87.0	87.0					
11月	87.3	0.8	97.2	84.0	81.4	95.9	87.8	85.4	81.8	87.6	87.1	87.1	84.4	83.5	90.5	87.3	87.3					
12月	174.2	-0.1	159.7	197.4	206.7	178.5	179.0	180.4	153.3	199.7	180.9	112.8	128.6	224.0	165.3	221.4	145.6					
平成29年 1月	84.0	-0.5	81.3	79.1	82.1	88.9	85.6	88.5	75.0	78.4	82.5	86.7	87.8	83.1	76.7	84.6	84.6					
2月	83.1	1.2	85.7	78.8	82.0	81.4	82.1	84.7	84.0	88.5	86.4	85.6	82.4	81.7	74.5	81.0	81.0					
3月	91.2	1.3	88.5	85.1	83.3	88.7	84.8	98.4	102.9	85.6	88.6	91.0	89.0	89.3	74.7	84.1	84.1					
4月	87.4	1.6	86.7	85.4	105.8	83.1	91.9	91.1	78.1	95.4	92.9	90.0	88.9	86.1	83.5	83.2	83.2					
5月	88.8	1.8	92.2	78.5	80.0	86.8	80.5	85.9	133.0	82.5	82.3	89.3	84.9	87.7	75.0	85.8	85.8					
6月	148.5	-0.8	137.5	151.9	179.9	154.6	143.4	150.4	169.1	152.9	158.8	104.9	114.7	173.8	133.3	177.4	126.3					
前年同月比 (%)	-	-	1.3	-2.4	-8.2	-3.4	-5.2	7.0	-3.6	-3.5	-1.9	-0.8	5.3	-9.6	4.4	-8.4	-0.4					

(事業所規模30人以上)

年 月	(事業所規模30人以上)											(平成27年平均=100)										
	調査産業計	前年同月比	建設業	製造業	電気・ガス・熱供給・水道業	情報通信業	運輸業、郵便業	卸売業、小売業	金融業、保険業	不動産業、物品賃貸業	学術研究、専門・技術サービス業	宿泊業、飲食サービス業	生活関連サービス業、娯楽業	教育、学習支援業	医療、福祉	複合サービス事業	サービス業(他に分類されないもの)					
平成23年平均	100.4	-0.7	103.1	99.7	108.9	110.2	90.0	95.3	89.1	92.0	104.0	118.1	106.8	110.4	107.4	84.0	92.7					
平成24年平均	99.6	-0.9	99.2	96.4	106.6	108.3	93.7	97.2	90.4	89.3	106.6	117.5	114.9	103.9	104.1	81.0	93.2					
平成25年平均	100.0	0.5	98.9	95.0	101.5	106.1	98.6	99.4	96.0	92.9	99.9	109.8	117.9	105.9	102.8	91.7	95.2					
平成26年平均	100.3	0.3	97.8	97.4	98.4	102.8	101.6	99.8	99.1	98.5	98.5	104.6	113.3	100.4	101.5	91.0	100.4					
平成27年平均	100.0	-0.4	100.0	100.0	100.0	100.0	100.0	100.0	100.0	100.0	100.0	100.0	100.0	100.0	100.0	100.0	100.0					
平成28年平均	100.1	0.2	100.5	99.5	106.7	101.0	102.5	101.0	96.7	102.0	103.1	102.7	87.2	103.3	95.8	104.7	97.9					
平成28年 6月	157.5	1.2	145.0	162.9	194.3	164.7	156.8	151.4	177.7	167.8	170.4	127.6	109.1	189.9	204.4	129.4	129.4					
7月	111.5	-1.3	125.3	129.3	86.1	101.7	121.3	127.9	79.1	103.7	117.2	127.6	97.4	89.3	107.2	77.4	108.1					
8月	80.7	-0.4	87.1	74.1	83.5	80.0	84.1	80.7	73.4	80.1	93.0	90.9	78.6	74.6	77.2	86.4	86.4					
9月	81.4	-0.4	79.1	74.9	84.5	84.7	85.4	80.6	80.9	81.9	81.5	89.0	74.4	80.1	78.7	77.3	86.6					
10月	82.1	-1.5	83.2	77.3	86.1	80.4	85.7	80.6	73.4	84.2	88.6	92.6	85.4	82.3	84.0	90.1	89.0					
11月	85.9	0.8	98.0	81.4	84.5	94.4	86.6	83.7	80.8	88.1	84.3	90.2	77.7	82.8	78.1	76.1	89.3					
12月	180.4	0.3	164.2	207.8	215.2	182.1	182.6	192.0	150.4	195.7	182.2	141.7	122.1	220.4	166.3	245.5	146.0					
平成29年 1月	82.2	-1.0	78.4	75.7	85.2	88.3	84.0	85.4	73.8	78.3	78.8	87.4	82.4	85.7	78.8	71.8	86.5					
2月	80.6	1.3	84.6	75.5	84.9	79.9	83.5	82.7	72.6	92.0	84.3	90.6	72.9	79.5	82.1	71.7	82.2					
3月	89.7	0.6	89.7	83.2	86.6	87.9	80.8	100.9	92.8	87.1	83.7	94.0	76.2	86.4	99.1	76.5	84.5					
4月	85.6	1.8	85.3	83.6	113.1	81.2	91.1	90.6	74.9	102.0	88.5	94.8	80.4	84.9	87.0	80.3	83.5					
5月	87.6	1.5	93.4	75.3	82.4	85.5	79.1	83.7	129.7	84.6	79.7	90.4	75.5	80.2	83.4	74.5	87.6					
6月	156.8	-0.4	152.7	158.6	191.6	160.9	149.3	168.1	167.4	171.4	166.2	113.4	100.7	172.6	134.7	142.0	126.9					
前年同月比 (%)	-	-	5.3	-2.6	-1.4	-2.3	-4.8	11.0	-5.8	2.1	-2.5	-3.2	-7.7	-9.1	2.9	-30.5	-1.9					

## 第13表 名目賃金指数 (きまって支給する給与)

年 月	(事業所規模5人以上)											(平成27年平均=100)										
	調査産業計	前年同月比	建設業	製造業	電気・ガス・熱供給・水道業	情報通信業	運輸業・郵便業	卸売業・小売業	金融業・保険業	不動産業・物品賃貸業	学術研究・専門・技術サービス業	宿泊業・飲食サービス業	生活関連サービス業・娯楽業	教育・学習支援業	医療・福祉	複合サービス事業	サービス業(他に分類されないもの)					
平成23年平均	100.5	-1.3	102.7	101.2	111.9	107.7	93.4	96.6	93.5	89.3	106.5	104.2	106.7	108.4	105.9	94.2	91.8					
平成24年平均	100.9	0.4	104.0	100.7	104.2	108.4	94.2	98.1	94.7	87.0	106.8	103.2	110.2	104.7	105.5	89.5	95.1					
平成25年平均	100.3	-0.6	101.5	100.0	102.4	103.8	98.9	98.4	96.8	93.7	102.0	98.4	106.9	105.2	104.5	93.7	96.0					
平成26年平均	99.5	-0.7	99.4	100.4	97.5	99.6	101.2	98.5	99.1	99.7	101.0	96.4	105.7	100.0	101.0	99.8	97.6					
平成27年平均	100.0	0.4	100.0	100.0	100.0	100.0	100.0	100.0	100.0	100.0	100.0	100.0	100.0	100.0	100.0	100.0	100.0					
平成28年平均	100.0	0.0	101.0	100.4	106.2	100.7	100.9	100.3	99.0	100.3	102.2	94.9	91.8	104.7	98.7	101.5	97.7					
平成28年 6月	100.0	-0.6	100.9	99.8	105.3	99.9	100.2	101.3	97.0	98.8	103.9	97.1	93.4	104.7	97.4	100.9	98.3					
7月	99.9	-0.8	100.8	100.6	103.9	100.3	100.7	100.4	98.5	99.2	104.3	95.5	93.6	102.4	98.6	100.7	96.9					
8月	99.3	-0.3	99.8	99.8	102.3	100.3	99.9	100.9	99.5	100.5	104.0	93.6	90.8	99.9	102.6	102.6	96.1					
9月	100.1	0.3	100.5	99.7	103.6	102.4	102.1	101.0	100.3	100.6	102.1	91.4	89.9	104.7	98.7	101.7	97.0					
10月	100.3	-0.1	101.9	101.2	103.0	101.7	100.0	100.5	98.8	103.0	104.0	91.5	90.7	105.9	102.9	102.9	97.9					
11月	100.2	0.2	101.9	101.9	103.7	101.6	103.2	99.3	99.2	98.7	104.7	92.1	89.4	106.1	97.0	100.2	98.5					
12月	100.1	0.3	100.4	100.8	104.4	102.9	103.4	101.3	98.4	102.3	102.5	92.9	88.5	103.0	97.5	103.9	96.2					
平成29年 1月	99.3	0.5	98.3	101.5	103.3	101.6	98.2	102.1	99.7	96.5	100.1	91.8	91.2	103.5	100.3	98.5	93.4					
2月	100.1	0.2	102.2	102.3	104.2	99.9	99.6	101.9	101.0	107.1	100.5	91.6	89.2	104.2	100.3	98.5	93.7					
3月	100.6	-0.2	102.0	102.0	105.8	100.7	99.2	102.0	102.0	101.5	102.3	94.6	91.9	105.6	101.6	98.7	95.0					
4月	101.8	0.4	103.7	103.0	109.0	102.5	101.2	103.1	103.7	100.8	102.9	94.5	94.3	106.1	104.4	102.3	94.2					
5月	99.7	0.5	98.3	101.7	102.0	98.4	96.9	102.3	99.9	96.3	99.4	95.4	92.0	103.8	102.8	98.3	96.1					
6月	100.7	0.7	101.0	102.3	102.3	102.0	100.2	102.7	100.2	100.9	101.9	99.6	93.4	100.0	101.0	98.8	93.9					
前年同月比 (%)	-	-	0.1	2.5	-2.8	2.1	0.0	1.4	3.3	2.1	-1.9	2.6	0.0	-4.5	3.7	-2.1	-4.5					

年 月	(事業所規模30人以上)											(平成27年平均=100)										
	調査産業計	前年同月比	建設業	製造業	電気・ガス・熱供給・水道業	情報通信業	運輸業・郵便業	卸売業・小売業	金融業・保険業	不動産業・物品賃貸業	学術研究・専門・技術サービス業	宿泊業・飲食サービス業	生活関連サービス業・娯楽業	教育・学習支援業	医療・福祉	複合サービス事業	サービス業(他に分類されないもの)					
平成23年平均	100.3	-1.3	103.9	100.5	113.2	108.7	92.5	94.8	91.5	92.6	108.1	118.0	103.6	107.2	106.5	90.3	91.4					
平成24年平均	100.8	0.5	104.8	100.6	105.9	108.9	93.8	96.3	93.8	90.1	107.4	117.7	108.2	104.1	106.3	86.7	94.2					
平成25年平均	100.2	-0.6	102.0	99.1	104.8	104.7	98.2	98.5	96.4	92.0	102.1	108.7	109.3	102.9	104.1	94.1	95.6					
平成26年平均	99.8	-0.4	99.6	99.8	99.4	100.4	100.6	98.7	99.3	97.1	99.0	103.1	108.2	98.4	101.4	96.8	99.9					
平成27年平均	100.0	0.2	100.0	100.0	100.0	100.0	100.0	100.0	100.0	100.0	100.0	100.0	100.0	100.0	100.0	100.0	100.0					
平成28年平均	99.7	-0.3	99.6	99.8	106.9	100.4	101.1	98.9	99.1	100.6	101.5	102.1	86.7	101.9	97.2	104.0	98.5					
平成28年 6月	99.4	-1.1	98.7	99.1	104.1	100.1	100.1	99.6	97.4	98.9	103.2	105.0	88.2	101.2	95.6	110.8	98.3					
7月	99.3	-1.5	100.0	99.9	107.6	99.5	101.5	99.3	98.2	98.8	102.6	104.3	88.2	99.1	95.3	101.2	98.0					
8月	98.9	-0.7	98.6	98.9	106.3	98.9	99.8	99.9	99.4	100.3	102.8	100.5	85.1	96.7	95.3	104.4	97.3					
9月	99.7	0.0	98.8	98.8	107.3	101.6	102.0	99.8	99.8	100.3	100.7	97.2	84.4	102.2	95.8	104.5	98.7					
10月	100.1	-0.5	101.2	100.7	107.3	101.4	99.4	99.1	98.7	105.6	102.7	99.2	86.1	102.6	107.7	99.0	99.0					
11月	99.9	0.0	102.0	101.3	107.5	100.5	103.0	98.4	98.7	98.6	103.7	98.3	84.1	103.0	93.9	102.9	99.8					
12月	99.8	0.2	99.3	100.1	108.7	102.4	103.4	100.3	98.5	101.8	101.1	102.3	83.2	99.0	94.3	105.4	97.8					
平成29年 1月	99.3	0.6	98.2	100.9	106.8	101.4	98.5	101.8	98.9	99.0	97.7	96.1	87.1	102.2	95.4	97.0	94.0					
2月	100.0	0.5	102.4	101.4	108.0	100.0	99.3	101.9	97.8	113.0	98.5	100.6	81.6	102.6	98.4	94.5	94.5					
3月	100.4	-0.3	103.5	101.4	110.0	100.6	99.2	101.9	99.1	104.9	101.2	97.1	84.6	103.9	99.2	103.4	96.0					
4月	101.4	0.1	104.6	102.4	113.5	102.3	101.1	102.6	100.3	104.1	101.4	101.4	87.9	105.6	101.5	100.8	94.2					
5月	99.0	0.3	97.9	101.1	104.8	97.7	96.5	101.1	97.1	98.1	98.0	100.4	84.4	103.2	100.0	100.3	96.7					
6月	99.8	0.4	100.7	101.0	105.8	102.2	100.0	102.5	96.5	101.7	99.8	103.1	86.9	97.9	97.2	98.8	94.2					
前年同月比 (%)	-	-	2.0	1.9	1.6	2.1	-0.1	2.9	-0.9	2.8	-3.3	-1.8	-1.5	-3.3	1.7	-10.8	-4.2					

第14表 名目賃金指数 (所定内給与)

年 月	(事業所規模5人以上)											(平成27年平均=100)										
	調査産業計	前年同月比	建設業	製造業	電気・ガス・熱供給・水道業	情報通信業	運輸業、郵便業	卸売業、小売業	金融業、保険業	不動産業、物品賃貸業	学術研究、専門・技術サービス業	宿泊業、飲食サービス業	生活関連サービス業、娯楽業	教育、学習支援業	医療、福祉	総合サービス業	サービス業(他に分類されないもの)					
平成23年平均	100.9	-1.3	103.8	102.1	101.4	106.9	94.6	97.4	94.4	89.3	105.0	107.0	107.3	109.3	103.9	92.7	92.4					
平成24年平均	100.7	-0.2	104.9	101.0	101.7	107.9	96.5	98.4	93.8	87.7	103.6	103.9	110.8	105.1	104.0	89.0	93.7					
平成25年平均	100.0	-0.7	102.3	100.2	98.9	103.5	100.7	98.5	96.1	94.4	98.4	98.0	107.3	105.6	102.9	93.3	94.7					
平成26年平均	99.1	-0.9	100.5	100.8	94.2	98.6	102.1	98.7	98.4	99.9	97.4	95.7	105.2	100.3	99.5	99.1	96.0					
平成27年平均	100.0	0.9	100.0	100.0	100.0	100.0	100.0	100.0	100.0	100.0	100.0	100.0	100.0	100.0	100.0	100.0	100.0					
平成28年平均	100.1	0.1	100.6	100.5	105.8	101.1	100.9	100.3	99.1	100.3	102.4	95.0	92.5	104.7	98.5	101.6	98.2					
平成28年 6月	100.2	-0.6	101.8	100.0	105.2	100.3	100.6	101.2	96.7	99.6	103.3	97.5	94.8	104.8	97.2	101.2	99.6					
平成28年 7月	100.0	-0.5	101.0	100.6	103.7	100.9	100.9	100.1	98.2	99.0	104.9	96.2	93.7	102.8	97.8	101.8	97.9					
平成28年 8月	99.8	-0.1	100.0	100.4	103.4	101.1	100.2	101.0	99.9	100.7	104.7	93.9	91.0	100.3	96.8	102.5	97.3					
平成28年 9月	100.7	0.5	100.2	100.2	104.2	103.9	102.4	101.4	100.7	100.8	103.3	92.0	90.2	104.8	99.2	103.7	97.6					
平成28年 10月	100.2	-0.2	100.7	101.3	103.3	101.7	98.9	100.3	98.7	103.3	105.2	91.8	91.0	105.6	99.0	104.3	97.6					
平成28年 11月	100.2	0.5	100.7	102.0	103.3	101.8	102.8	99.3	99.4	98.2	105.5	92.0	89.4	105.7	97.1	101.4	98.6					
平成28年 12月	100.2	0.6	99.4	101.0	104.5	104.0	102.0	101.2	98.6	102.2	103.3	92.8	88.6	102.7	97.3	104.2	96.7					
平成29年 1月	99.7	0.6	97.3	102.1	103.3	102.7	98.0	102.5	100.1	96.8	100.4	92.2	92.1	103.5	97.1	100.2	94.2					
平成29年 2月	100.3	0.3	99.9	102.2	102.5	101.2	99.1	102.3	102.0	107.4	100.1	92.0	89.9	103.8	100.2	99.0	94.6					
平成29年 3月	100.7	0.2	99.9	101.9	106.1	101.8	98.7	102.2	102.1	100.9	101.8	94.7	92.6	104.9	101.7	99.3	96.2					
平成29年 4月	101.9	0.9	102.3	102.9	108.9	103.9	100.5	103.3	103.7	99.5	102.6	94.5	94.6	105.3	104.5	102.0	95.1					
平成29年 5月	99.9	0.5	98.0	102.0	101.9	99.2	96.8	102.4	100.2	95.7	98.9	95.6	92.1	103.5	102.8	98.3	96.9					
平成29年 6月	101.1	0.9	100.9	103.0	101.5	103.5	100.6	103.2	100.3	100.8	101.8	100.1	93.2	99.7	100.5	99.3	95.2					
前年同月比 (%)	-	-	-0.9	3.0	-3.5	3.2	0.0	2.0	3.7	1.2	-1.5	2.7	-1.7	-4.9	3.4	-1.9	-4.4					

年 月	(事業所規模30人以上)											(平成27年平均=100)										
	調査産業計	前年同月比	建設業	製造業	電気・ガス・熱供給・水道業	情報通信業	運輸業、郵便業	卸売業、小売業	金融業、保険業	不動産業、物品賃貸業	学術研究、専門・技術サービス業	宿泊業、飲食サービス業	生活関連サービス業、娯楽業	教育、学習支援業	医療、福祉	総合サービス業	サービス業(他に分類されないもの)					
平成23年平均	100.6	-1.3	105.4	101.5	102.0	108.4	93.6	95.4	92.6	92.5	105.6	119.9	104.3	108.0	103.7	89.8	91.8					
平成24年平均	100.5	-0.1	105.9	101.0	103.6	108.8	96.1	96.5	93.1	89.8	103.7	115.6	109.2	104.4	104.1	85.1	92.3					
平成25年平均	99.8	-0.7	103.2	99.5	101.1	104.5	100.0	98.6	95.9	92.0	97.5	105.8	110.9	103.1	102.0	91.5	93.7					
平成26年平均	99.1	-0.7	101.6	100.5	95.5	99.3	101.1	98.7	98.7	97.4	94.1	100.2	109.1	98.7	99.3	94.5	98.3					
平成27年平均	100.0	0.9	100.0	100.0	100.0	100.0	100.0	100.0	100.0	100.0	100.0	100.0	100.0	100.0	100.0	100.0	100.0					
平成28年平均	99.8	-0.2	98.8	100.0	106.6	101.0	100.8	99.0	99.3	101.0	101.5	101.9	88.6	101.8	96.9	105.7	98.9					
平成28年 6月	99.6	-1.1	99.2	99.2	104.2	100.9	100.0	99.8	97.1	99.5	102.3	105.5	90.5	101.4	95.0	113.1	99.1					
平成28年 7月	99.6	-1.1	99.6	99.9	107.4	100.1	102.0	99.4	98.1	99.2	103.0	104.6	90.1	99.3	94.1	103.7	99.1					
平成28年 8月	99.4	-0.6	98.7	99.5	107.0	99.8	100.0	100.2	100.0	101.2	103.5	100.3	87.1	97.3	94.9	106.2	98.5					
平成28年 9月	100.4	0.1	98.2	99.3	107.7	103.4	102.3	100.4	100.5	100.9	101.8	97.5	86.7	102.2	96.4	108.1	99.3					
平成28年 10月	100.0	-0.7	99.4	100.9	107.7	101.4	98.0	99.0	98.7	106.6	103.8	98.3	88.1	102.4	97.1	110.2	98.5					
平成28年 11月	100.0	0.3	100.0	101.5	107.6	100.9	102.5	98.5	99.0	98.8	104.1	97.0	86.2	102.5	93.8	105.5	100.1					
平成28年 12月	100.0	0.5	97.7	100.5	109.1	103.7	102.1	100.3	98.9	102.4	101.5	101.6	85.1	98.5	94.1	106.2	98.3					
平成29年 1月	99.8	0.8	97.2	101.5	107.5	102.8	98.1	102.4	99.5	100.3	98.4	95.9	89.2	102.0	94.4	98.6	94.6					
平成29年 2月	100.3	0.6	99.7	101.1	106.4	101.8	98.4	102.2	98.5	100.3	98.5	101.3	83.2	102.0	98.1	97.6	95.6					
平成29年 3月	100.6	0.3	100.9	101.1	110.0	102.2	98.3	102.2	99.1	105.3	101.3	97.7	86.6	102.8	99.3	103.4	97.1					
平成29年 4月	101.6	0.8	103.5	102.1	113.9	104.1	99.9	102.7	100.2	103.9	101.3	101.4	89.6	104.4	101.7	99.6	95.1					
平成29年 5月	99.3	0.5	98.0	101.2	105.1	98.8	96.3	101.3	97.3	98.6	97.6	100.3	85.3	102.7	100.0	99.8	97.6					
平成29年 6月	100.4	0.8	101.1	101.7	104.6	104.2	100.1	103.1	96.3	102.4	100.0	103.9	87.5	97.4	96.4	99.1	95.7					
前年同月比 (%)	-	-	1.9	2.5	0.4	3.3	0.1	3.3	-0.8	2.9	-2.2	-1.5	-3.3	-3.9	1.5	-12.4	-3.4					

平成29年6月分

### 第15表 実質賃金指数 (現金給与総額)

年 月	(事業所規模5人以上)												(平成27年平均=100)				
	調査産業計	前年同月比	建設業	製造業	電気・ガス・熱供給・水道業	情報通信業	運輸業、郵便業	卸売業、小売業	金融業、保険業	不動産業、物品賃貸業	学術研究、専門・技術サービス業	宿泊業、飲食サービス業	生活関連サービス業、娯楽業	教育、学習支援業	医療、福祉	複合サービス事業	サービス業(他に分類されないもの)
平成23年平均	103.8	-0.6	105.2	103.5	110.8	113.5	94.6	99.7	94.8	91.7	106.5	107.2	113.8	115.2	111.0	92.7	95.2
平成24年平均	103.6	-0.1	103.1	101.3	108.9	112.4	98.0	101.6	95.3	89.9	109.3	107.2	120.4	108.4	108.4	87.5	97.4
平成25年平均	104.0	0.3	102.2	100.5	103.2	109.7	104.3	101.9	100.5	98.2	103.4	102.8	117.2	111.9	107.5	96.4	99.2
平成26年平均	100.9	-3.0	99.5	99.6	97.3	102.9	103.8	99.7	100.1	101.4	100.8	111.7	100.0	102.6	102.3	98.8	98.6
平成27年平均	100.0	-0.9	100.0	100.0	100.0	100.0	100.0	100.0	100.0	100.0	100.0	100.0	100.0	100.0	100.0	100.0	100.0
平成28年平均	100.5	0.6	101.7	100.2	106.4	101.6	102.6	101.6	96.9	102.8	104.0	94.6	93.3	106.5	97.9	103.1	96.9
平成28年 6月	150.0	1.8	136.0	156.0	196.4	160.3	151.6	140.8	175.8	158.7	162.1	105.9	109.1	192.7	128.0	194.0	127.1
7月	114.2	1.0	134.7	130.1	88.0	104.2	121.7	129.3	81.0	112.8	119.7	106.8	102.9	94.7	110.8	79.8	109.3
8月	83.7	1.0	90.3	79.0	80.6	82.6	86.6	85.2	74.6	83.0	94.5	88.9	85.9	78.3	83.3	78.0	85.0
9月	83.6	0.5	83.1	78.3	85.0	86.5	87.2	83.6	81.5	83.9	85.4	85.9	82.5	83.2	83.7	77.3	85.2
10月	83.2	-1.2	84.7	79.2	81.9	81.9	86.4	83.1	73.8	84.9	89.5	86.1	88.6	86.0	86.0	85.8	86.6
11月	87.0	0.5	96.8	83.7	81.1	95.5	87.5	85.1	81.5	87.3	86.8	86.8	84.1	86.0	83.2	90.1	87.0
12月	174.2	-0.2	159.7	197.4	206.7	178.5	179.0	180.4	153.3	199.7	180.9	112.8	128.6	224.0	165.3	221.4	145.6
平成29年 1月	84.4	-0.8	81.7	79.5	82.5	89.3	86.0	88.9	75.4	78.8	82.9	87.1	88.2	87.4	83.5	77.1	85.0
2月	83.6	1.5	86.2	79.3	82.5	81.9	82.6	85.2	84.5	89.0	86.9	86.1	82.9	82.2	85.8	74.9	81.5
3月	91.7	1.8	88.9	85.5	83.7	89.1	85.2	98.9	103.4	86.0	89.0	91.5	89.4	89.7	100.5	75.1	84.5
4月	87.3	1.5	86.6	85.3	105.7	83.0	91.8	91.0	78.0	95.3	92.8	89.9	88.8	86.0	91.8	83.4	83.1
5月	88.5	1.5	91.9	78.3	79.8	86.5	80.3	85.6	132.6	82.3	82.1	89.0	84.6	81.4	87.4	74.8	85.5
6月	148.5	-1.0	137.5	151.9	179.9	154.6	143.4	150.4	169.1	152.9	158.8	104.9	114.7	173.8	133.3	177.4	126.3
前年同月比 (%)	-	-	1.1	-2.6	-8.4	-3.6	-5.4	6.8	-3.8	-3.7	-2.0	-0.9	5.1	-9.8	4.1	-8.6	-0.6

(事業所規模30人以上)

年 月	(事業所規模30人以上)												(平成27年平均=100)				
	調査産業計	前年同月比	建設業	製造業	電気・ガス・熱供給・水道業	情報通信業	運輸業、郵便業	卸売業、小売業	金融業、保険業	不動産業、物品賃貸業	学術研究、専門・技術サービス業	宿泊業、飲食サービス業	生活関連サービス業、娯楽業	教育、学習支援業	医療、福祉	複合サービス事業	サービス業(他に分類されないもの)
平成23年平均	104.1	-0.2	107.0	103.4	113.0	114.3	93.4	98.9	92.4	95.4	107.9	122.5	110.8	114.5	111.4	87.1	96.2
平成24年平均	103.8	-0.4	103.3	100.4	111.0	112.8	97.6	101.3	94.2	93.0	111.0	122.4	119.7	108.2	108.4	84.4	97.1
平成25年平均	104.0	0.3	102.8	98.8	105.5	110.3	102.5	103.3	99.8	96.6	103.8	114.1	122.6	110.1	106.9	95.3	99.0
平成26年平均	101.3	-2.6	98.8	98.4	99.4	103.8	102.6	100.8	100.1	100.5	99.5	105.7	114.4	101.4	102.5	91.9	101.4
平成27年平均	100.0	-1.4	100.0	100.0	100.0	100.0	100.0	100.0	100.0	100.0	100.0	100.0	100.0	100.0	100.0	100.0	100.0
平成28年平均	100.2	0.4	100.6	99.6	106.8	101.1	102.6	101.1	96.8	102.1	103.2	102.8	87.3	103.4	95.9	104.8	98.0
平成28年 6月	157.8	1.8	145.3	163.2	194.7	165.0	157.1	151.7	178.1	168.1	170.7	117.4	109.3	190.3	131.2	204.8	129.7
7月	112.1	-0.8	125.9	129.9	86.5	102.2	121.9	128.5	79.5	104.2	117.8	128.2	97.9	89.7	107.7	77.8	108.6
8月	81.0	0.1	87.4	74.4	83.8	80.3	84.4	81.0	73.7	80.4	93.4	91.3	78.9	74.9	79.7	77.5	86.7
9月	81.6	0.4	79.3	75.1	84.8	85.0	85.7	80.8	81.1	82.1	81.7	89.3	74.6	80.3	78.9	77.5	86.9
10月	81.7	-1.5	82.8	76.9	85.7	80.0	86.3	80.2	73.0	83.8	88.2	92.1	85.0	81.9	83.6	89.7	88.6
11月	85.6	0.5	97.6	81.1	84.2	94.0	86.3	83.4	80.5	87.7	84.0	89.8	77.4	82.5	77.8	75.8	88.9
12月	180.4	0.2	164.2	207.8	215.2	182.1	182.6	192.0	150.4	195.7	182.2	141.7	122.1	220.4	166.3	245.5	146.0
平成29年 1月	82.6	-1.3	78.8	76.1	85.6	88.7	84.4	85.8	74.2	78.7	79.2	87.8	82.8	86.1	79.2	72.2	86.9
2月	81.1	1.5	85.1	76.0	85.4	80.4	81.0	83.2	73.0	92.6	84.8	91.1	73.3	80.0	82.6	72.1	82.7
3月	90.2	1.0	90.2	83.6	87.0	88.3	84.2	101.4	93.3	87.5	84.1	94.5	76.6	86.8	99.6	76.9	84.9
4月	85.5	1.7	85.2	83.5	113.0	81.1	91.0	90.5	74.8	101.9	88.4	94.7	80.3	84.8	86.9	80.2	83.4
5月	87.3	1.2	93.1	75.1	82.2	85.2	78.9	83.4	129.3	84.3	79.5	90.1	75.3	80.0	83.2	74.3	87.3
6月	156.8	-0.6	152.7	158.6	191.6	160.9	149.3	168.1	167.4	171.4	166.2	113.4	100.7	172.6	134.7	142.0	126.9
前年同月比 (%)	-	-	5.1	-2.8	-1.6	-2.5	-5.0	10.8	-6.0	2.0	-2.6	-3.4	-7.9	-9.3	2.7	-30.7	-2.2

実質賃金指数 (現金給与総額) × 100  
= 名目賃金指数 (現金給与総額) / 東京都都区部消費者物価指数\*

\* 東京都都区部消費者物価指数は「帰属家賃を除く総合」である

平成29年6月分

### 第16表 実質賃金指数 (きまって支給する給与)

年 月	調査産業計		建設業	製造業	電気・ガス・熱供給・水道業	情報通信業	運輸業、郵便業	卸売業、小売業	金融業、保険業	不動産業、物品賃貸業	学術研究、専門・技術サービス業	宿泊業、飲食サービス業	生活関連サービス業、娯楽業	教育、学習支援業	医療、福祉	複合サービス事業	サービス業(他に分類されないもの)
	前年同月比	当月比															
平成23年平均	104.3	-0.8	106.5	105.0	116.1	111.7	96.9	100.2	97.0	92.6	110.5	108.1	110.7	112.4	109.9	97.7	95.2
平成24年平均	105.1	0.9	108.3	104.9	112.9	112.9	98.1	102.2	98.6	90.6	111.3	107.5	114.8	109.1	109.9	93.2	99.1
平成25年平均	104.3	-0.8	105.5	104.0	106.4	107.9	102.8	102.3	100.6	97.4	106.0	102.3	111.1	109.4	108.6	97.4	99.8
平成26年平均	100.5	-3.6	100.4	101.4	98.5	100.6	102.2	99.5	100.1	100.7	102.0	97.4	106.8	101.0	102.0	100.8	98.6
平成27年平均	100.0	-0.5	100.0	100.0	100.0	100.0	100.0	100.0	100.0	100.0	100.0	100.0	100.0	100.0	100.0	100.0	100.0
平成28年平均	100.1	0.1	101.1	100.5	106.3	100.8	101.0	100.4	99.1	100.4	102.3	95.0	91.9	104.8	98.8	101.6	97.8
平成28年 6月	100.2	-0.1	101.1	100.0	105.5	100.1	100.4	101.5	97.2	99.0	104.1	97.3	93.6	104.9	97.6	101.1	98.5
7月	100.4	-0.3	101.3	101.1	104.4	100.8	101.2	100.9	99.0	99.7	104.8	96.0	94.1	102.9	99.1	101.2	97.4
8月	99.7	0.1	100.2	100.2	102.7	100.7	100.3	101.3	99.9	100.9	104.4	94.0	91.2	100.3	97.4	103.0	96.5
9月	100.4	0.9	100.8	100.0	103.9	102.7	102.4	101.3	100.6	100.9	102.4	91.7	90.2	105.0	99.0	102.0	97.3
10月	99.8	-0.2	101.4	100.7	102.5	101.2	99.5	100.0	98.3	102.5	103.5	91.0	90.2	105.4	98.7	102.4	97.4
11月	99.8	-0.1	101.5	101.5	103.3	101.2	102.8	98.9	98.8	98.3	104.3	91.7	89.0	105.7	96.6	99.8	98.1
12月	100.1	0.2	100.4	100.8	104.4	102.9	103.4	101.3	98.4	102.3	102.5	92.9	88.5	103.0	97.5	103.9	96.2
平成29年 1月	99.8	0.2	98.8	102.0	103.8	102.1	98.7	102.6	100.2	97.0	100.6	92.3	91.7	104.0	98.2	101.9	93.9
2月	100.7	0.4	102.8	102.9	104.8	100.5	100.2	102.5	101.6	107.7	101.1	92.2	89.7	104.8	100.9	99.1	94.3
3月	101.1	0.2	102.5	102.5	106.3	101.2	99.7	102.5	102.5	102.0	102.8	95.1	92.4	106.1	102.1	99.2	95.5
4月	101.7	0.3	103.6	102.9	108.9	102.4	101.1	103.0	103.6	100.7	102.8	94.4	94.2	106.0	104.3	102.2	94.1
5月	99.4	0.2	98.0	101.4	101.7	98.1	96.6	102.0	99.6	96.0	99.1	95.1	91.7	103.5	102.5	98.0	95.8
6月	100.7	0.5	101.0	102.3	102.3	102.0	100.2	102.7	100.2	100.9	101.9	99.6	93.4	100.0	101.0	98.8	93.9
前年同月比 (%)	-	-	-0.1	2.3	-3.0	1.9	-0.2	1.2	3.1	1.9	-2.1	2.4	-0.2	-4.7	3.5	-2.3	-4.7

(事業所規模30人以上)

年 月	調査産業計		建設業	製造業	電気・ガス・熱供給・水道業	情報通信業	運輸業、郵便業	卸売業、小売業	金融業、保険業	不動産業、物品賃貸業	学術研究、専門・技術サービス業	宿泊業、飲食サービス業	生活関連サービス業、娯楽業	教育、学習支援業	医療、福祉	複合サービス事業	サービス業(他に分類されないもの)
	前年同月比	当月比															
平成23年平均	104.0	-0.8	107.8	104.3	117.4	112.8	96.0	98.3	94.9	96.1	112.1	122.4	107.5	111.2	110.5	93.7	94.8
平成24年平均	105.0	1.0	109.2	104.8	110.3	113.4	97.7	100.3	97.7	93.9	111.9	122.6	112.7	108.4	110.7	90.3	98.1
平成25年平均	104.2	-0.8	106.0	103.0	108.9	108.8	102.1	102.4	100.2	95.6	106.1	113.0	113.6	107.0	108.2	97.8	99.4
平成26年平均	100.8	-3.3	100.6	100.8	100.4	101.4	101.6	99.7	100.3	98.1	100.0	104.1	109.3	99.4	102.4	97.8	100.9
平成27年平均	100.0	-0.8	100.0	100.0	100.0	100.0	100.0	100.0	100.0	100.0	100.0	100.0	100.0	100.0	100.0	100.0	100.0
平成28年平均	99.8	-0.1	99.7	99.9	107.0	100.5	101.2	99.0	99.2	100.7	101.6	102.2	86.8	102.0	97.3	104.1	98.6
平成28年 6月	99.6	-0.5	98.9	99.3	104.3	100.3	100.3	99.8	97.6	99.1	103.4	105.2	88.4	101.4	95.8	111.0	98.5
7月	99.8	-1.0	100.5	100.4	108.1	100.0	102.0	99.8	98.7	99.3	103.1	104.8	88.6	99.6	95.8	101.7	98.5
8月	99.3	-0.3	99.0	99.3	106.7	99.3	100.2	100.3	99.8	100.7	103.2	100.9	85.4	97.1	95.7	104.8	97.7
9月	100.0	0.6	99.1	99.1	107.6	101.9	102.3	100.1	100.1	100.6	101.0	97.5	84.7	102.5	96.1	104.8	99.0
10月	99.6	-0.5	100.7	100.2	106.8	100.9	98.9	98.6	98.3	105.1	102.2	98.7	85.7	102.1	96.9	107.2	98.5
11月	99.5	-0.3	101.6	100.9	107.1	100.1	102.6	98.0	98.3	98.2	103.3	97.9	83.8	102.6	93.5	102.5	99.4
12月	99.8	0.1	99.3	100.1	108.7	102.4	103.4	100.3	98.5	101.8	101.1	102.3	83.2	99.0	94.3	105.4	97.8
平成29年 1月	99.8	0.3	98.7	101.4	107.3	101.9	99.0	102.3	99.4	99.5	98.2	96.6	87.5	102.7	95.9	97.5	94.5
2月	100.6	0.7	103.0	102.0	108.7	100.6	99.9	102.5	98.4	113.7	99.1	101.2	82.1	103.2	99.0	103.6	95.1
3月	100.9	0.1	104.0	101.9	110.6	101.1	99.7	102.3	99.6	105.4	101.7	97.6	85.0	104.2	99.7	107.9	96.5
4月	101.3	0.0	104.5	102.3	113.4	102.2	101.0	102.5	100.2	104.0	101.3	101.3	87.8	105.5	101.4	100.7	94.1
5月	98.7	0.0	97.6	100.8	104.5	97.4	96.2	100.8	96.8	97.8	97.7	100.1	84.1	102.9	99.7	100.0	96.4
6月	99.8	0.2	100.7	101.0	105.8	102.2	100.0	102.5	96.5	101.7	99.8	103.1	86.9	97.9	97.2	98.8	94.2
前年同月比 (%)	-	-	-1.8	1.7	1.4	1.9	-0.3	2.7	-1.1	2.6	-3.5	-2.0	-1.7	-3.5	1.5	-11.0	-4.4

実質賃金指数 (きまって支給する給与) =  $\frac{\text{名目賃金指数 (きまって支給する給与)}}{\text{東京都都区部消費者物価指数*}} \times 100$

\* 東京都都区部消費者物価指数は「帰属家賃を除く総合」である

平成29年6月分

第17表 労働時間指数 (総実労働時間)

年 月	(事業所規模5人以上)												(平成27年平均=100)				
	調査産業計	前年同月比	建設業	製造業	電気・ガス・熱供給・水道業	情報通信業	運輸業・郵便業	卸売業・小売業	金融業・保険業	不動産業・物品賃貸業	学術研究・専門・技術サービス業	宿泊業・飲食サービス業	生活関連サービス業・娯楽業	教育・学習支援業	医療・福祉	複合サービス事業	サービス業(他に分類されないもの)
平成23年平均	101.8	-0.4	99.2	100.0	103.3	101.2	104.2	101.2	101.7	97.6	103.4	105.0	105.1	108.3	101.0	97.1	99.1
平成24年平均	102.7	0.9	100.9	101.5	103.1	102.8	101.0	101.5	102.0	96.0	107.7	106.3	107.3	108.7	102.2	95.7	101.4
平成25年平均	100.6	-2.0	98.8	100.4	98.9	100.8	98.4	100.5	101.4	96.8	105.5	100.8	104.0	103.0	100.0	96.7	100.0
平成26年平均	99.5	-1.1	97.2	100.0	97.9	100.4	95.7	100.3	100.5	100.2	103.7	96.0	101.4	99.8	98.7	98.8	99.9
平成27年平均	100.0	0.5	100.0	100.0	100.0	100.0	100.0	100.0	100.0	100.0	100.0	100.0	100.0	100.0	100.0	100.0	100.0
平成28年平均	99.3	-0.7	101.2	99.4	102.3	99.4	99.9	98.8	99.5	100.4	99.2	97.0	96.6	104.4	100.6	99.4	98.1
平成28年6月	103.1	-1.1	105.2	104.1	106.0	104.2	102.3	100.8	104.0	103.2	105.6	99.0	100.9	116.8	103.8	106.6	100.6
平成28年7月	101.6	-4.8	104.7	103.7	100.6	101.7	101.5	102.2	100.6	103.2	101.0	97.4	97.0	105.9	102.7	96.3	99.3
平成28年8月	97.2	-1.2	95.5	94.4	106.2	99.7	100.1	98.1	99.7	97.9	97.5	96.8	95.9	87.0	100.5	99.1	96.5
平成28年9月	99.1	0.9	102.7	99.4	101.5	98.1	100.0	99.9	98.8	99.9	97.2	94.0	95.3	105.5	101.2	96.3	97.4
平成28年10月	98.8	-0.8	102.9	99.0	101.0	98.3	99.8	98.5	99.1	100.8	97.1	94.5	94.1	107.3	98.9	98.3	97.8
平成28年11月	100.4	0.3	103.8	101.7	101.0	99.3	100.7	100.7	98.4	101.3	101.0	95.2	94.2	111.6	100.5	98.1	100.1
平成28年12月	98.0	-0.6	102.5	98.7	96.2	97.2	100.5	99.0	99.5	99.5	96.9	95.8	92.1	96.5	98.2	104.9	97.0
平成29年1月	92.4	-0.8	91.2	89.8	94.0	90.8	97.4	93.9	94.9	92.2	89.5	91.0	89.2	94.9	94.0	94.9	92.3
平成29年2月	98.2	-1.0	105.6	101.5	98.6	98.1	98.4	98.7	95.8	100.0	103.2	90.6	89.2	105.3	98.2	96.9	93.7
平成29年3月	101.0	-1.9	106.1	101.7	110.0	102.3	99.5	99.7	104.8	103.3	105.0	95.0	95.1	105.3	101.6	107.2	98.9
平成29年4月	102.4	-1.1	104.5	104.8	109.9	102.5	103.1	103.3	102.6	106.0	106.3	95.3	98.0	107.5	102.9	104.8	97.4
平成29年5月	97.2	2.5	95.1	95.1	99.4	95.6	98.0	97.2	100.0	96.4	98.3	97.2	95.6	105.2	100.6	100.6	95.4
平成29年6月	103.7	0.6	107.4	105.9	106.7	103.7	102.5	103.8	106.3	104.1	106.4	99.4	98.4	112.1	104.7	106.3	98.6
前年同月比 (%)	-	-	2.1	1.7	0.7	-0.5	0.2	3.0	2.2	0.9	0.8	0.4	-2.5	-4.0	0.9	-0.3	-2.0

年 月	(事業所規模30人以上)												(平成27年平均=100)				
	調査産業計	前年同月比	建設業	製造業	電気・ガス・熱供給・水道業	情報通信業	運輸業・郵便業	卸売業・小売業	金融業・保険業	不動産業・物品賃貸業	学術研究・専門・技術サービス業	宿泊業・飲食サービス業	生活関連サービス業・娯楽業	教育・学習支援業	医療・福祉	複合サービス事業	サービス業(他に分類されないもの)
平成23年平均	101.5	-0.4	98.6	100.0	101.9	101.0	104.5	99.8	101.0	99.8	103.4	117.2	105.8	106.4	99.1	94.7	98.4
平成24年平均	102.9	1.3	101.7	102.0	101.4	103.3	102.0	100.9	101.6	99.2	107.9	117.6	106.3	107.8	101.0	91.3	100.4
平成25年平均	100.7	-2.1	97.5	100.8	97.8	101.7	98.1	100.1	100.6	97.6	106.7	108.9	103.5	101.7	98.5	95.7	99.7
平成26年平均	99.8	-0.9	94.9	100.2	98.9	101.0	95.6	99.7	100.3	99.7	104.5	101.6	103.9	98.7	98.9	96.9	100.3
平成27年平均	100.0	0.2	100.0	100.0	100.0	100.0	100.0	100.0	100.0	100.0	100.0	100.0	100.0	100.0	100.0	100.0	100.0
平成28年平均	99.3	-0.7	101.2	99.6	102.2	99.6	99.3	98.0	99.6	99.9	99.2	100.9	97.1	102.8	98.0	98.3	98.6
平成28年6月	102.9	-1.6	105.9	103.4	104.8	104.5	102.0	98.3	104.0	103.6	104.9	103.7	99.7	115.3	101.3	104.4	100.6
平成28年7月	101.4	-5.9	105.0	103.4	101.9	101.6	101.7	101.2	100.4	101.7	100.9	101.9	98.2	104.3	99.4	94.5	99.5
平成28年8月	97.5	-0.7	94.9	95.0	107.9	100.1	99.9	98.1	99.9	98.4	98.0	99.9	98.9	84.3	97.8	98.1	97.3
平成28年9月	98.8	1.6	100.9	98.7	101.0	98.5	99.0	98.5	98.5	100.1	96.0	97.3	97.1	104.3	98.3	96.3	98.6
平成28年10月	98.8	-1.0	103.0	99.8	102.3	99.0	98.5	97.9	99.2	100.3	97.1	99.5	95.9	105.6	95.0	98.9	97.8
平成28年11月	100.3	0.5	103.9	101.8	100.7	99.7	99.9	100.3	98.2	99.6	101.7	99.0	95.2	109.3	96.6	98.8	100.1
平成28年12月	97.8	-0.4	103.0	98.1	97.6	97.7	98.9	98.1	98.6	98.8	96.7	101.9	93.3	95.8	94.5	101.2	97.4
平成29年1月	93.2	-0.5	93.1	91.9	93.5	91.9	97.5	94.6	94.5	92.1	88.9	96.8	91.1	95.4	91.2	89.4	93.1
平成29年2月	97.9	-0.7	104.9	101.0	97.8	98.1	97.4	97.8	95.3	101.6	100.4	98.2	87.4	105.1	94.3	93.9	93.6
平成29年3月	101.8	-1.5	108.4	103.5	110.9	103.2	98.7	100.6	104.3	105.7	103.0	98.4	97.0	105.6	97.8	103.6	99.2
平成29年4月	102.6	-0.9	104.1	105.3	111.1	103.0	102.0	103.4	101.6	107.6	104.8	100.9	98.2	108.1	98.6	99.8	97.5
平成29年5月	97.6	3.0	94.1	96.9	99.0	96.0	97.8	97.1	99.7	98.4	98.6	103.3	95.6	105.1	97.8	98.1	95.5
平成29年6月	103.5	0.6	105.8	105.9	106.7	103.3	101.9	103.6	105.5	105.0	105.2	105.5	100.3	111.0	100.3	103.8	98.6
前年同月比 (%)	-	-	-0.1	2.4	1.8	-1.1	-0.1	5.4	1.4	1.4	0.3	1.7	0.6	-3.7	-1.0	-0.6	-2.0



平成29年6月分

第18表 労働時間指数 (所定内勤務時間)

年 月	調査産業計		建設業	製造業	電気・ガス・熱供給・水道業	情報通信業	運輸業、郵便業	卸売業、小売業	金融業、保険業	不動産業、物品賃貸業	学術研究、専門・技術サービス業	宿泊業、飲食サービス業	生活関連サービス業、娯楽業	教育、学習支援業	医療、福祉	複合サービス事業	サービス業(他に分類されないもの)
	前年同月比	当月比															
平成23年平均	102.2	-0.5	100.0	99.9	100.0	100.3	104.1	102.4	104.3	98.8	102.5	106.5	104.5	108.6	101.6	96.0	98.7
平成24年平均	103.0	0.8	100.2	101.2	102.8	102.4	101.9	102.4	104.1	98.6	105.8	107.1	107.8	109.4	102.3	95.3	100.8
平成25年平均	100.8	-2.1	98.9	99.6	99.2	100.3	100.3	100.9	102.4	99.1	103.3	101.7	104.3	103.3	99.6	95.9	99.6
平成26年平均	99.5	-1.3	97.4	99.5	99.0	99.8	97.9	100.6	100.9	100.5	101.8	96.8	99.8	99.8	98.2	99.3	99.5
平成27年平均	100.0	0.5	100.0	100.0	100.0	100.0	100.0	100.0	100.0	100.0	100.0	100.0	100.0	100.0	100.0	100.0	100.0
平成28年平均	99.7	-0.3	102.1	99.8	101.5	99.7	100.5	99.1	100.0	100.8	99.0	96.8	98.2	104.3	100.7	99.7	98.9
平成28年6月	104.0	-0.5	107.8	104.8	105.5	104.6	103.8	101.2	104.7	105.0	105.2	98.7	103.3	117.3	104.1	106.9	102.5
7月	102.4	-4.3	106.5	104.3	100.1	102.6	102.5	102.6	100.8	103.5	101.5	97.8	98.4	106.8	103.0	97.0	100.7
8月	97.9	-0.8	96.8	95.1	107.3	100.5	101.0	98.6	100.9	98.5	97.5	96.4	97.2	86.8	100.9	101.0	98.0
9月	99.7	1.4	103.7	100.0	101.3	98.4	101.0	100.3	99.6	100.6	97.8	94.3	96.2	105.6	102.0	97.6	98.4
10月	99.1	-0.6	102.8	99.3	100.2	98.7	99.9	98.5	99.6	101.3	97.6	94.4	95.8	107.2	99.0	99.4	98.6
11月	100.7	0.6	104.1	102.4	100.6	100.0	101.2	100.9	99.0	101.1	100.8	94.8	95.7	111.0	100.5	98.8	100.5
12月	98.4	-0.2	102.8	99.2	96.5	98.4	100.2	99.2	100.0	99.8	96.9	94.9	93.5	96.5	98.2	104.4	97.8
平成29年1月	92.4	-0.8	89.3	89.9	92.9	91.1	96.7	93.9	95.7	91.7	88.9	90.5	90.3	95.1	93.7	95.5	93.0
2月	98.3	-1.1	103.1	101.7	99.9	98.6	98.9	99.0	96.5	100.1	101.9	90.7	90.3	105.2	98.1	98.0	94.7
3月	101.1	-1.8	104.2	101.9	109.7	103.3	99.3	100.0	105.3	102.7	103.2	94.7	96.3	104.8	101.8	107.9	99.9
4月	102.7	-1.0	104.3	105.4	109.5	103.7	103.3	103.5	103.2	105.4	104.5	94.7	98.5	106.9	103.3	105.2	98.5
5月	97.7	2.7	94.8	95.5	99.2	97.3	98.6	97.4	100.2	96.7	96.2	96.7	97.2	104.8	101.2	101.2	96.4
6月	104.7	0.7	107.6	107.1	110.1	106.3	103.8	104.6	107.3	105.0	105.4	99.3	99.5	112.0	105.1	107.0	100.3
前年同月比 (%)	-	-	-0.2	2.2	4.4	1.6	0.0	3.4	2.5	0.0	0.2	0.6	-3.7	-4.5	1.0	0.1	-2.1

年 月	調査産業計		建設業	製造業	電気・ガス・熱供給・水道業	情報通信業	運輸業、郵便業	卸売業、小売業	金融業、保険業	不動産業、物品賃貸業	学術研究、専門・技術サービス業	宿泊業、飲食サービス業	生活関連サービス業、娯楽業	教育、学習支援業	医療、福祉	複合サービス事業	サービス業(他に分類されないもの)
	前年同月比	当月比															
平成23年平均	101.7	-0.4	99.6	99.7	98.5	100.6	104.0	101.3	104.1	100.3	101.6	117.7	103.2	106.9	99.3	92.0	97.5
平成24年平均	103.1	1.4	100.6	101.5	101.5	103.1	102.4	102.2	104.3	100.7	106.6	117.2	106.2	108.4	100.7	90.8	99.7
平成25年平均	100.8	-2.3	98.0	99.9	98.0	101.1	99.9	101.1	102.0	101.0	104.9	108.6	103.5	102.1	97.7	94.8	98.9
平成26年平均	99.7	-1.0	95.6	99.5	99.7	100.0	97.7	100.2	101.0	100.5	103.0	101.9	102.2	98.9	98.2	97.7	100.0
平成27年平均	100.0	0.2	100.0	100.0	100.0	100.0	100.0	100.0	100.0	100.0	100.0	100.0	100.0	100.0	100.0	100.0	100.0
平成28年平均	99.8	-0.2	102.5	99.8	101.2	100.0	100.1	98.5	100.0	100.3	99.6	100.6	100.3	103.0	97.9	99.8	99.2
平成28年6月	103.8	-0.9	109.5	103.9	104.6	105.1	103.3	99.0	104.7	104.8	104.7	102.9	102.7	116.0	101.3	106.0	102.0
7月	102.5	-5.1	107.6	104.0	100.9	102.6	103.1	102.0	100.7	102.3	102.6	102.2	103.1	105.4	99.6	97.7	100.9
8月	98.5	-0.1	97.0	95.7	108.4	101.3	101.1	99.0	101.2	99.8	98.6	99.8	102.3	85.0	101.1	101.1	98.7
9月	99.5	2.1	102.3	99.1	100.4	98.6	100.3	99.4	99.3	100.9	97.7	97.2	99.7	104.3	98.9	98.2	99.4
10月	99.2	-0.7	103.1	99.7	100.8	99.4	98.8	98.2	99.8	101.0	98.4	98.8	99.4	105.8	94.9	101.5	98.7
11月	100.9	1.1	104.0	102.3	100.4	100.4	100.4	101.0	99.0	99.7	102.1	98.6	99.1	109.0	96.6	99.5	100.6
12月	98.4	0.3	103.5	98.6	97.6	98.8	99.1	98.4	99.7	99.4	97.4	100.5	96.6	96.0	94.4	102.4	98.0
平成29年1月	93.4	-0.3	91.4	91.7	92.6	92.5	97.1	95.0	95.4	93.2	89.8	95.3	93.4	95.4	90.4	90.7	93.7
2月	98.1	-0.6	102.5	100.5	99.8	98.9	97.9	98.2	96.2	102.6	100.1	97.1	89.4	104.8	94.0	95.0	94.7
3月	102.1	-1.2	106.1	103.3	110.2	104.4	98.5	101.5	105.1	106.1	102.8	97.4	99.7	104.7	97.9	103.1	100.2
4月	103.1	-0.5	104.6	105.6	110.8	104.4	102.3	104.2	102.4	107.9	104.0	98.9	100.6	107.2	99.0	99.4	98.5
5月	98.3	3.4	95.0	96.9	98.3	98.1	98.7	97.8	100.4	99.1	97.4	101.3	98.7	104.7	98.3	98.8	96.8
6月	104.8	1.0	107.8	106.8	110.1	106.2	103.6	104.9	106.6	106.2	105.3	103.9	102.4	110.9	100.4	105.2	100.5
前年同月比 (%)	-	-	-1.6	2.8	5.3	1.0	0.3	6.0	1.8	1.3	0.6	0.0	-1.3	-4.4	-0.9	-0.8	-1.5

### 第19表 労働時間指数 (所定外勤務時間)

年 月	調査産業計		建設業	製造業	電気・ガス・熱供給・水道業	情報通信業	運輸業、郵便業	卸売業、小売業	金融業、保険業	不動産業、物品賃貸業	学術研究、専門・技術サービス業	宿泊業、飲食サービス業	生活関連サービス業、娯楽業	教育、学習支援業	医療、福祉	複合サービス事業	サービス業 (他に分類されないもの)
	前年同月比	前年同月比															
平成23年平均	96.9	-0.8	92.0	101.5	132.1	108.0	105.2	82.0	82.9	85.9	110.9	83.6	114.8	102.2	92.8	114.7	102.3
平成24年平均	99.1	2.3	106.9	104.5	107.7	105.3	95.7	86.2	87.0	69.8	125.2	95.4	99.7	89.2	101.1	103.9	107.8
平成25年平均	99.0	-0.1	99.0	109.4	99.7	104.0	86.7	94.5	93.4	73.9	125.1	89.1	97.2	95.5	108.3	109.9	103.5
平成26年平均	99.6	0.6	96.6	106.5	91.2	104.9	82.6	95.5	97.4	96.2	120.1	85.7	126.7	98.5	109.5	90.5	104.1
平成27年平均	100.0	0.4	100.0	100.0	100.0	100.0	100.0	100.0	100.0	100.0	100.0	100.0	100.0	100.0	100.0	100.0	100.0
平成28年平均	95.1	-4.9	93.6	94.6	110.1	97.0	95.2	95.2	95.7	96.2	101.6	99.4	71.7	105.0	98.8	95.6	88.7
平成28年 6月	93.4	-6.7	83.6	94.7	110.3	101.0	90.8	94.3	98.4	85.7	109.3	102.7	63.4	102.9	98.9	100.6	80.9
7月	93.4	-10.4	89.6	95.5	105.9	94.7	94.8	96.6	98.9	99.9	97.4	92.6	76.1	82.8	95.3	85.3	84.1
8月	89.3	-5.3	85.3	84.9	96.5	92.5	92.8	90.8	90.8	91.4	97.4	102.7	77.3	92.8	89.9	66.2	80.9
9月	91.8	-4.4	94.9	92.3	102.8	95.7	92.3	90.8	92.4	92.8	91.4	89.6	83.0	102.9	86.3	73.9	85.7
10月	96.0	-2.6	103.5	97.2	108.4	95.2	99.4	99.0	95.7	95.6	92.8	95.5	68.0	105.5	97.2	78.9	89.8
11月	96.8	-3.4	101.9	93.1	104.6	93.1	96.8	97.9	93.0	102.7	102.7	101.2	71.5	125.5	98.9	86.7	95.4
12月	94.3	-5.8	100.2	93.1	103.8	88.4	103.4	97.9	91.4	96.3	96.0	108.4	71.5	97.9	97.2	114.6	88.1
平成29年 1月	92.5	-1.0	107.0	88.6	103.8	88.9	102.0	94.1	89.2	96.5	94.7	97.1	72.4	90.0	100.0	84.8	83.9
2月	96.7	-0.9	126.2	99.2	86.8	94.2	94.9	94.1	90.3	99.3	115.2	88.4	72.4	110.0	98.2	77.2	81.5
3月	100.0	-2.5	121.9	99.2	112.6	94.7	101.0	95.3	100.5	109.2	121.2	98.6	75.9	120.0	96.4	94.9	87.1
4月	99.2	-1.8	107.0	97.6	113.8	93.7	101.5	98.8	98.4	111.3	122.5	104.3	90.8	125.0	91.1	97.5	84.7
5月	92.5	1.6	97.3	91.1	101.3	82.6	93.4	95.3	95.1	93.6	117.2	104.3	71.3	115.0	87.5	89.9	83.1
6月	93.3	-0.1	105.3	91.9	75.5	84.2	92.4	90.6	98.9	95.7	115.9	101.4	82.8	115.0	94.6	93.7	79.0
前年同月比 (%)	-	-	26.0	-3.0	-31.6	-16.6	1.8	-3.9	0.5	11.7	6.0	-1.3	30.6	11.8	-4.3	-6.9	-2.3

年 月	調査産業計		建設業	製造業	電気・ガス・熱供給・水道業	情報通信業	運輸業、郵便業	卸売業、小売業	金融業、保険業	不動産業、物品賃貸業	学術研究、専門・技術サービス業	宿泊業、飲食サービス業	生活関連サービス業、娯楽業	教育、学習支援業	医療、福祉	複合サービス事業	サービス業 (他に分類されないもの)
	前年同月比	前年同月比															
平成23年平均	98.9	-1.0	90.6	103.3	130.6	104.6	108.3	80.4	80.4	93.8	117.5	106.8	137.3	93.1	98.8	128.6	108.0
平成24年平均	100.7	1.8	109.1	107.9	102.5	104.8	99.7	84.0	83.0	85.3	117.9	124.5	108.9	91.1	106.8	99.8	108.9
平成25年平均	100.0	-0.7	95.7	110.8	99.7	105.8	87.6	86.9	91.0	83.8	120.6	118.4	105.4	89.3	113.7	107.0	107.2
平成26年平均	100.3	0.3	91.5	108.0	94.9	108.6	83.4	93.1	95.9	92.7	115.5	101.1	131.6	93.7	113.7	87.5	104.1
平成27年平均	100.0	-0.3	100.0	100.0	100.0	100.0	100.0	100.0	100.0	100.0	100.0	100.0	100.0	100.0	100.0	100.0	100.0
平成28年平均	94.3	-5.7	91.5	96.9	111.2	96.6	94.0	91.1	96.5	96.5	95.9	105.1	58.0	98.4	98.9	78.4	91.8
平成28年 6月	94.0	-7.9	80.7	98.4	107.2	100.5	92.3	88.4	99.6	92.5	105.4	100.9	51.5	98.8	102.5	83.3	85.3
7月	91.0	-13.4	87.3	97.7	111.0	93.9	91.4	90.3	98.6	95.3	88.4	97.8	51.5	77.1	95.8	52.1	85.3
8月	87.3	-6.3	80.7	87.7	104.2	91.4	90.3	85.4	91.1	85.5	93.5	99.3	58.3	65.1	57.8	57.8	82.0
9月	91.0	-3.9	91.3	95.4	106.7	98.0	90.3	85.4	92.1	93.1	83.3	97.8	65.9	103.6	85.7	71.9	90.1
10月	94.7	-3.8	101.5	99.9	115.9	95.9	95.9	94.3	95.6	93.9	86.8	110.4	52.4	98.8	95.8	88.4	88.4
11月	94.7	-5.9	101.9	95.4	104.2	94.4	95.9	91.3	93.1	93.9	99.1	105.7	48.5	115.7	97.5	68.0	94.1
12月	92.5	-6.0	99.3	93.9	97.4	89.4	98.0	93.3	91.1	93.9	90.1	123.0	53.3	91.6	95.8	84.3	91.0
平成29年 1月	91.1	-2.3	104.9	93.9	101.2	87.6	100.5	88.1	88.5	81.4	81.8	120.6	64.1	95.2	106.7	70.8	87.0
2月	95.6	-1.3	121.7	106.1	80.4	92.5	93.4	91.1	89.0	91.7	103.4	115.9	63.1	114.3	98.3	78.3	82.1
3月	99.3	-3.5	124.3	105.3	117.2	94.5	100.0	88.1	99.0	101.4	105.1	114.3	64.1	128.6	95.0	109.4	88.6
4月	97.8	-3.6	101.3	102.3	114.1	93.0	99.5	92.1	96.5	104.8	111.9	133.3	68.9	131.0	88.3	103.8	86.2
5月	90.4	-1.5	88.1	96.9	104.9	81.1	90.9	87.1	94.5	91.7	108.5	136.5	58.3	116.7	86.7	81.3	81.3
6月	90.4	-3.8	92.5	95.4	76.7	83.1	88.9	85.1	98.0	93.1	105.1	130.2	74.8	114.3	96.7	84.0	78.0
前年同月比 (%)	-	-	14.6	-3.0	-28.5	-17.3	-3.7	-3.7	-1.6	0.6	-0.3	29.0	45.2	15.7	-5.7	0.8	-8.6

# 第20表 常用雇用指数

(事業所規模5人以上) (平成27年平均=100)

年 月	調査産業計	前年同月比	建設業	製造業	電気・ガス・熱供給・水道業	情報通信業	運輸業、郵便業	卸売業、小売業	金融業、保険業	不動産業、物品賃貸業	学術研究、専門・技術サービス業	宿泊業、飲食サービス業	生活関連サービス業、娯楽業	教育、学習支援業	医療、福祉	複合サービス事業	サービス業(他に分類されないもの)
平成23年平均	99.0	-0.4	98.9	108.6	196.6	99.0	99.7	104.2	101.6	99.6	80.9	96.4	100.3	94.2	92.5	104.5	94.6
平成24年平均	98.8	-0.2	98.6	108.9	186.1	98.1	99.2	103.0	100.4	101.0	82.3	97.8	98.0	94.1	94.7	103.9	94.0
平成25年平均	98.6	-0.2	99.3	107.3	138.0	97.2	98.5	100.3	100.2	99.6	88.8	99.0	97.9	96.4	96.4	99.0	95.2
平成26年平均	100.0	0.0	99.5	106.3	119.8	99.1	98.4	100.6	99.5	100.6	96.1	102.4	100.8	98.6	98.1	96.2	97.0
平成27年平均	100.0	0.0	100.0	100.0	100.0	100.0	100.0	100.0	100.0	100.0	100.0	100.0	100.0	100.0	100.0	100.0	100.0
平成28年平均	101.4	1.4	100.9	101.8	85.6	101.2	100.2	100.8	101.7	103.2	103.4	102.1	102.8	101.0	102.4	100.5	100.7
平成28年 6月	101.9	1.4	100.9	102.0	74.6	102.3	101.0	100.9	102.6	105.1	103.5	102.0	103.0	102.5	103.2	101.4	101.5
7月	101.8	1.3	101.1	101.4	89.8	101.2	100.9	101.0	102.5	104.9	103.5	102.8	103.8	102.2	103.2	100.4	101.2
8月	101.6	1.5	101.0	101.5	89.3	101.0	100.1	101.3	102.3	104.1	103.9	102.8	105.2	98.5	102.7	100.2	101.1
9月	101.8	1.8	101.2	101.8	91.2	100.8	99.5	101.3	102.0	104.3	104.2	102.8	104.9	102.0	103.1	100.4	100.8
10月	101.8	1.6	101.3	99.8	91.2	101.3	99.3	101.5	102.0	104.0	103.9	104.3	104.0	103.0	103.3	100.7	100.6
11月	102.0	1.7	101.4	100.1	91.2	101.4	99.6	101.7	102.1	103.7	104.0	103.8	104.0	103.4	104.0	101.9	101.0
12月	102.1	1.7	101.3	101.0	93.6	101.4	99.7	101.8	102.3	103.9	103.9	104.5	103.3	103.7	103.4	101.9	100.6
平成29年 1月	101.9	1.8	101.2	102.0	93.2	101.3	99.1	101.6	102.9	103.2	103.9	102.9	102.5	102.8	103.7	102.0	100.7
2月	101.4	1.3	100.8	100.1	92.7	101.0	98.5	101.7	102.6	103.5	104.5	101.7	102.0	100.6	102.9	99.4	100.9
3月	101.2	1.3	100.6	98.4	91.7	100.6	99.3	101.9	102.1	104.1	104.1	102.8	103.1	97.6	102.0	98.1	101.0
4月	103.2	1.4	102.3	100.5	103.9	105.0	101.2	102.8	104.4	107.1	106.0	103.0	104.7	102.9	104.6	100.2	102.3
5月	103.7	1.9	102.2	103.2	103.3	105.5	101.0	102.7	104.7	107.5	106.0	103.1	105.3	105.1	104.6	100.4	103.0
6月	104.1	2.2	102.2	104.7	101.8	105.8	101.5	102.9	104.3	107.4	105.8	104.6	106.8	105.7	105.0	100.7	102.4
前年同月比 (%)	—	—	1.3	2.6	36.5	3.4	0.5	2.0	1.7	2.2	2.2	2.5	3.7	3.1	1.7	-0.7	0.9

(事業所規模30人以上)

年 月	調査産業計	前年同月比	建設業	製造業	電気・ガス・熱供給・水道業	情報通信業	運輸業、郵便業	卸売業、小売業	金融業、保険業	不動産業、物品賃貸業	学術研究、専門・技術サービス業	宿泊業、飲食サービス業	生活関連サービス業、娯楽業	教育、学習支援業	医療、福祉	複合サービス事業	サービス業(他に分類されないもの)
平成23年平均	99.6	-0.3	99.1	110.8	194.5	100.6	100.4	106.0	101.9	99.1	75.9	102.3	99.3	92.1	93.6	106.8	94.1
平成24年平均	99.4	-0.2	98.5	111.4	184.3	99.4	99.8	104.7	100.4	99.9	79.7	105.6	96.3	92.6	95.5	104.9	93.2
平成25年平均	99.3	-0.1	99.4	110.0	132.4	98.3	98.5	100.7	100.3	98.7	87.7	109.3	96.5	95.6	97.3	98.3	94.4
平成26年平均	100.3	1.0	99.3	109.2	112.3	99.6	98.0	100.1	99.7	99.6	96.6	110.0	98.3	97.6	98.3	98.6	97.0
平成27年平均	100.0	-0.3	100.0	100.0	100.0	100.0	100.0	100.0	100.0	100.0	100.0	100.0	100.0	100.0	100.0	100.0	100.0
平成28年平均	100.9	0.9	101.2	101.7	80.9	100.9	100.0	99.9	102.3	101.1	104.4	99.7	103.4	100.5	101.4	98.9	100.3
平成28年 6月	101.6	1.0	101.8	101.8	81.4	102.0	100.5	100.2	103.2	102.3	104.8	99.8	105.8	101.9	102.6	99.0	101.0
7月	101.1	0.5	102.0	101.1	80.2	100.9	100.2	100.1	103.1	101.6	104.5	99.7	105.8	101.6	101.8	99.0	100.4
8月	100.7	0.7	101.6	101.4	79.8	100.6	99.6	99.8	103.1	101.3	105.3	99.3	105.0	97.0	101.3	99.1	100.4
9月	101.1	1.1	101.2	101.7	80.0	100.5	99.3	100.1	102.7	101.1	105.5	99.4	105.6	102.0	101.5	99.1	100.4
10月	100.8	0.8	100.6	98.9	80.0	101.2	99.0	100.1	102.8	101.2	105.2	100.0	104.1	103.1	101.6	96.9	100.0
11月	101.0	0.9	100.7	99.5	80.0	101.0	99.1	100.2	102.8	101.3	105.1	100.7	102.9	103.4	101.7	101.4	100.4
12月	101.0	0.8	100.3	100.8	82.5	101.0	99.1	99.9	103.1	101.4	105.2	100.8	101.6	103.7	101.7	101.4	99.9
平成29年 1月	101.0	1.1	100.2	102.2	82.1	101.1	98.8	99.9	104.0	100.6	105.1	98.8	100.5	102.8	101.4	102.3	100.3
2月	100.4	0.5	100.0	99.9	81.6	100.9	98.2	99.7	103.6	100.2	105.5	97.8	100.7	99.9	100.7	93.1	100.5
3月	100.1	0.5	99.8	97.7	81.4	100.6	99.1	100.0	103.2	100.1	105.1	100.8	102.4	96.3	99.9	92.8	100.7
4月	102.8	0.9	102.1	100.1	94.7	105.4	101.1	102.2	105.1	103.1	107.3	101.6	104.6	101.9	103.1	89.0	102.0
5月	103.2	1.6	101.5	103.8	94.1	105.1	100.9	101.6	105.4	103.4	106.5	101.5	105.7	104.4	102.9	90.9	102.4
6月	103.5	1.9	101.2	105.8	92.4	105.3	101.2	101.8	105.0	103.1	106.5	101.9	107.2	105.2	103.0	90.8	101.9
前年同月比 (%)	—	—	-0.6	3.9	13.5	3.2	0.7	1.6	1.7	0.8	1.6	2.1	1.3	3.2	0.4	-8.3	0.9

# 用語の説明

## 1 現金給与額

賃金、給与、手当、賞与その他の名称を問わず、労働の対償として使用者が労働者に通貨で支払うもので、所得税、社会保険料、組合費、購買代金等を差し引く前の金額です。退職金は含みません。

「現金給与総額」は、「きまって支給する給与」と「特別に支払われた給与」との合計額をいいます。

「きまって支給する給与」は、労働協約、就業規則等によってあらかじめ定められている支給条件、算定方法によって支給される給与であり、いわゆる基本給、家族手当、時間外手当等を含みます。

「所定内給与」は、きまって支給する給与のうち次の所定外給与以外のものをいいます。

「所定外給与」は、所定の労働時間を超える労働に対して支給される給与や、休日労働、深夜労働に対して支給される給与であり、時間外手当、早朝出勤手当、休日出勤手当、深夜手当等です。

「特別に支払われた給与」は、労働協約、就業規則等によらず、一時的又は突発的の事由に基づき労働者に支払われた給与又は労働協約、就業規則等によりあらかじめ支給条件、算定方法が定められている給与で、以下に該当するものです。

①夏冬の賞与、期末手当等の一時金、②いわゆるベースアップの差額追給分、③3か月を超える期間で算定される手当等（6か月分支払われる通勤手当等）、④支給事由の発生が不定期なもの。

## 2 実労働時間数、出勤日数

労働者が実際に労働した時間数及び実際に出勤した日数です。休憩時間は給与支給の有無にかかわらず除かれます。また、有給休暇取得分も除かれます。

「総実労働時間数」は、「所定内労働時間数」と「所定外労働時間数」の合計をいいます。

「所定内労働時間数」は、労働協約、就業規則等で定められた正規の始業時刻と終業時刻との間の実労働時間数をいいます。

「所定外労働時間数」は、早出、残業、臨時の呼出、休日出勤等の実労働時間数をいいます。

「出勤日数」は、業務のために実際に出勤した日数をいいます。1時間でも就業すれば1出勤日とします。

## 3 常用労働者

事業所に雇用され給与を支払われる労働者（船員法の船員を除く。）のうち、

(1) 期間を定めずに、又は1か月を超える期間を定めて雇われている者

(2) 日々又は1か月以内の期間を定めて雇われている者のうち、調査期間の前2か月にそれぞれ18日以上雇い入れられた者

のいずれかに該当する者を常用労働者といいます。

「一般労働者」は、常用労働者のうち次の「パートタイム労働者」以外の者をいいます。

「パートタイム労働者」は、常用労働者のうち次のいずれかに該当する労働者をいいます。

① 1日の所定労働時間が一般の労働者よりも短い者

② 1日の所定労働時間が一般の労働者と同じで1週の所定労働日数が一般の労働者よりも短い者

東京都毎月勤労統計ホームページ

<http://www.toukei.metro.tokyo.jp/maikin/mk-index.htm>



東京都の賃金、労働時間及び雇用の動き

-毎月勤労統計調査地方調査結果月報-

平成29年 6月分

平成29年 8月発行

編集・発行 東京都総務局統計部人口統計課

〒163-0920 東京都新宿区西新宿二丁目3番1号

新宿モノリス20階

電話 03-5321-1111(代) 内線25-531~5

直通 03-5388-2534

E-mail : S0000030@section.metro.tokyo.jp