

調査結果のあらまし(常用労働者)

1 賃金

(1) 事業所規模5人以上

4月の現金給与総額は、規模5人以上で前年同月比0.5%増加の351,652円となった。主な産業別に前年同月比をみると、製造業7.5%増加、情報通信業0.2%減少、卸売業、小売業1.2%減少となった。

現金給与総額のうち、きまって支給する給与は、前年同月比0.5%増加の336,958円となった。また、所定内給与は、同0.1%増加の310,828円となった。

主な産業別にきまって支給する給与の前年同月比をみると、製造業3.2%増加、情報通信業0.4%減少、卸売業、小売業0.3%増加となった。

実質賃金指数(現金給与総額)は、前年同月比3.1%の減少となった。

(図1、表1、第15表)

(2) 事業所規模30人以上

4月の現金給与総額は、規模30人以上で前年同月比1.3%増加の392,180円となった。主な産業別に前年同月比をみると、製造業8.8%増加、情報通信業0.8%増加、卸売業、小売業1.3%減少となった。

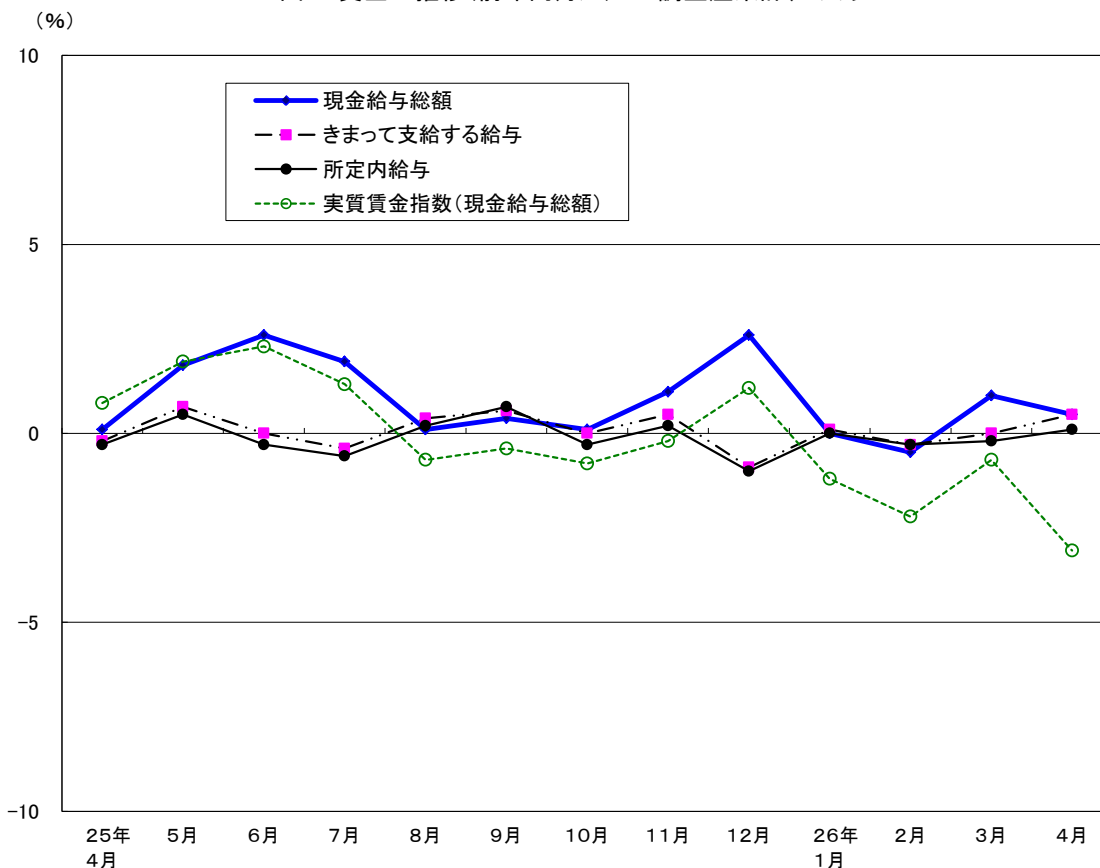
現金給与総額のうち、きまって支給する給与は、前年同月比1.1%増加の373,657円となった。また、所定内給与は、同0.7%増加の341,893円となった。

主な産業別にきまって支給する給与の前年同月比をみると、製造業3.5%増加、情報通信業0.7%増加、卸売業、小売業0.1%増加となった。

実質賃金指数(現金給与総額)は、前年同月比2.2%の減少となった。

(表1、第15表)

図1 賃金の推移(前年同月比) —調査産業計、5人以上—



平成26年4月分

表1 月間現金給与額

(単位：円・%)

産 業	現金給与総額		きまって支給する給与				特別に支払われた給与	
	前年同月比		前年同月比	所定内与	前年同月比	所定外与		
(事業所規模5人以上)								
調査産業計	351,652	0.5	336,958	0.5	310,828	0.1	26,130	14,694
鉱業,採石業,砂利採取業	519,484	4.1	513,776	5.5	478,062	3.3	35,714	5,708
建設業	426,132	1.1	412,512	-0.9	378,942	-1.6	33,570	13,620
製造業	451,705	7.5	412,616	3.2	384,969	3.4	27,647	39,089
電気・ガス・熱供給・水道業	539,036	28.4	505,831	24.8	435,366	24.7	70,465	33,205
情報通信業	463,697	-0.2	450,121	-0.4	403,365	-1.3	46,756	13,576
運輸業,郵便業	386,475	2.5	364,108	2.4	318,688	0.9	45,420	22,367
卸売業,小売業	317,153	-1.2	303,711	0.3	288,214	0.2	15,497	13,442
金融業,保険業	460,550	-0.8	450,279	-0.9	412,986	-0.9	37,293	10,271
不動産業,物品賃貸業	364,583	8.1	347,501	6.8	322,498	5.4	25,003	17,082
学術研究,専門・技術サービス業	412,462	-4.8	407,118	-4.5	369,121	-3.6	37,997	5,344
宿泊業,飲食サービス業	156,744	2.9	155,469	2.7	143,755	2.0	11,714	1,275
生活関連サービス業,娯楽業	256,362	0.3	252,144	0.4	234,746	-1.5	17,398	4,218
教育,学習支援業	375,238	-1.2	349,540	-1.0	339,065	-1.0	10,475	25,698
医療,福祉	302,658	-1.2	289,822	-1.1	271,213	-1.5	18,609	12,836
複合サービス事業	346,370	4.2	320,356	5.3	299,697	5.1	20,659	26,014
サービス業(他に分類されないもの)	275,887	-2.5	269,164	1.1	243,785	1.0	25,379	6,723
(事業所規模30人以上)								
調査産業計	392,180	1.3	373,657	1.1	341,893	0.7	31,764	18,523
鉱業,採石業,砂利採取業	519,484	4.1	513,776	5.5	478,062	3.3	35,714	5,708
建設業	468,846	2.1	459,963	0.6	419,661	0.8	40,302	8,883
製造業	485,544	8.8	436,495	3.5	405,363	3.5	31,132	49,049
電気・ガス・熱供給・水道業	552,207	28.3	531,502	28.1	454,762	27.5	76,740	20,705
情報通信業	484,820	0.8	470,464	0.7	417,636	-0.4	52,828	14,356
運輸業,郵便業	397,127	2.8	371,210	1.9	323,087	0.0	48,123	25,917
卸売業,小売業	359,900	-1.3	340,267	0.1	321,019	-0.2	19,248	19,633
金融業,保険業	480,881	0.1	470,281	0.1	430,362	0.0	39,919	10,600
不動産業,物品賃貸業	376,633	6.7	359,139	5.8	332,354	5.7	26,785	17,494
学術研究,専門・技術サービス業	433,682	-7.1	428,315	-6.7	380,591	-5.9	47,724	5,367
宿泊業,飲食サービス業	207,823	4.5	205,585	3.8	186,335	3.6	19,250	2,238
生活関連サービス業,娯楽業	285,399	-0.3	281,697	1.0	263,367	0.0	18,330	3,702
教育,学習支援業	415,465	-1.5	384,557	-1.1	373,371	-0.9	11,186	30,908
医療,福祉	342,869	0.4	325,444	0.6	301,673	0.1	23,771	17,425
複合サービス事業	344,496	-1.4	312,939	-3.1	283,136	-1.5	29,803	31,557
サービス業(他に分類されないもの)	273,690	2.1	266,807	5.3	240,304	5.9	26,503	6,883

2 労働時間

(1) 事業所規模5人以上

4月の総実労働時間数は、規模5人以上で前年同月比0.0%（前年と同水準）の151.9時間となった。

総実労働時間数のうち所定内労働時間数は、前年同月比0.5%減少の138.6時間、所定外労働時間数は、同3.9%増加の13.3時間となった。

主な産業別の所定外労働時間数は、製造業13.7時間（前年同月比2.1%減少）、情報通信業20.2時間（同1.9%減少）、卸売業、小売業9.0時間（同5.9%増加）となった。

（図2、表2）

(2) 事業所規模30人以上

4月の総実労働時間数は、規模30人以上で前年同月比0.1%増加の156.8時間となった。

総実労働時間数のうち所定内労働時間数は、前年同月比0.2%減少の141.7時間、所定外労働時間数は、同2.8%増加の15.1時間となった。

主な産業別の所定外労働時間数は、製造業14.9時間（前年同月比0.0%（前年と同水準））、情報通信業21.7時間（同0.5%減少）、卸売業、小売業10.0時間（同9.8%増加）となった。

（表2）

図2-1 労働時間の推移(前年同月比) — 調査産業計、5人以上 —

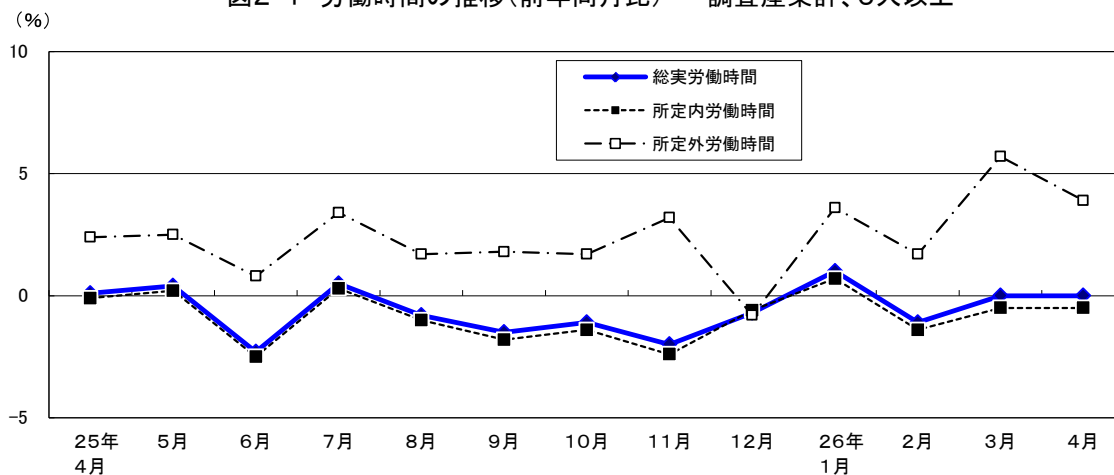
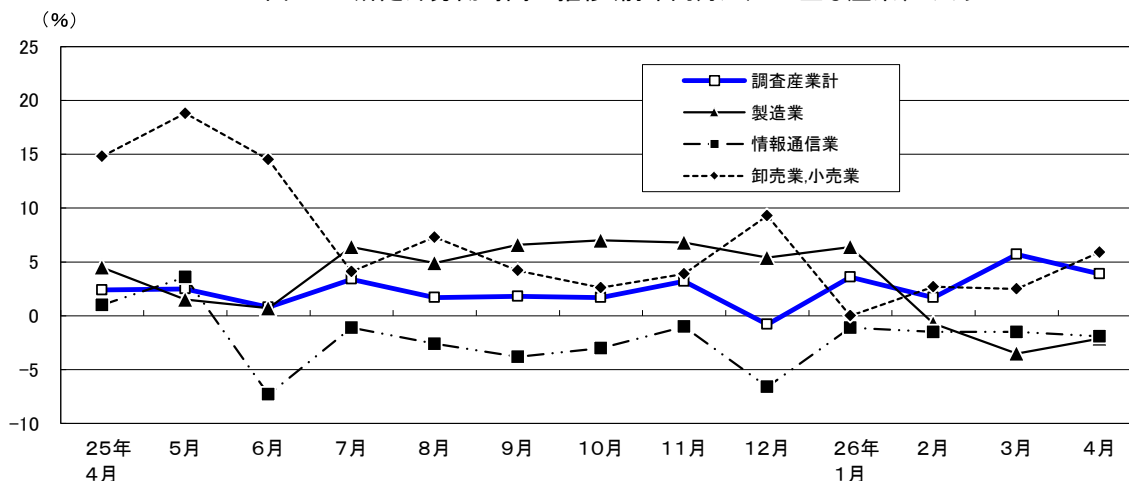


図2-2 所定外労働時間の推移(前年同月比) — 主な産業、5人以上 —



平成26年4月分

表2 月間出勤日数及び実労働時間数

(単位：日・時間・%)

産 業	出 勤 日 数	総 実 勞 働 時 間 数	所 定 内 勞 働 時 間 数		所 定 外 勞 働 時 間 数		
			前 年 同 月 比	前 年 同 月 比	前 年 同 月 比	前 年 同 月 比	
(事業所規模5人以上)							
調 査 産 業 計	18.9	151.9	0.0	138.6	-0.5	13.3	3.9
鉱業，採石業，砂利採取業	20.6	169.8	6.4	150.0	0.2	19.8	98.1
建 設 業	20.8	179.6	0.3	157.3	-1.5	22.3	14.4
製 造 業	19.6	163.6	-0.7	149.9	-0.6	13.7	-2.1
電気・ガス・熱供給・水道業	19.8	171.4	23.7	150.3	23.8	21.1	21.9
情 報 通 信 業	19.7	168.9	-1.3	148.7	-1.1	20.2	-1.9
運 輸 業 ， 郵 便 業	19.5	176.5	3.2	156.4	3.3	20.1	2.0
卸 売 業 ， 小 売 業	19.1	148.5	0.4	139.5	0.1	9.0	5.9
金 融 業 ， 保 険 業	19.7	161.6	0.0	143.4	0.0	18.2	0.0
不 動 産 業 ， 物 品 賃 貸 業	19.9	161.7	5.4	147.3	3.2	14.4	37.1
学術研究，専門・技術サービス業	20.6	177.6	0.0	154.8	-0.4	22.8	1.7
宿 泊 業 ， 飲 食 サ ー ビ ス 業	16.0	114.3	0.0	106.6	-0.8	7.7	11.6
生活関連サービス業，娯楽業	18.7	148.9	-1.8	138.5	-3.7	10.4	31.7
教 育 ， 学 習 支 援 業	16.7	120.4	-1.5	115.9	-2.0	4.5	9.9
医 療 ， 福 祉	17.5	130.8	-0.8	124.8	-1.0	6.0	1.7
複 合 サ ー ビ ス 事 業	19.6	151.5	5.6	142.3	5.8	9.2	2.3
サービス業（他に分類されないもの）	18.7	146.7	-2.2	132.8	-2.4	13.9	0.0
(事業所規模30人以上)							
調 査 産 業 計	19.2	156.8	0.1	141.7	-0.2	15.1	2.8
鉱業，採石業，砂利採取業	20.6	169.8	6.4	150.0	0.2	19.8	98.1
建 設 業	21.0	182.1	-0.9	156.8	-1.9	25.3	5.9
製 造 業	19.4	163.6	-0.3	148.7	-0.4	14.9	0.0
電気・ガス・熱供給・水道業	20.0	174.4	29.7	151.5	29.5	22.9	31.6
情 報 通 信 業	19.6	169.3	-1.7	147.6	-1.9	21.7	-0.5
運 輸 業 ， 郵 便 業	19.3	171.3	-0.2	150.8	-0.4	20.5	0.9
卸 売 業 ， 小 売 業	19.6	153.1	0.8	143.1	0.2	10.0	9.8
金 融 業 ， 保 険 業	19.6	162.3	0.9	142.8	0.8	19.5	2.1
不 動 産 業 ， 物 品 賃 貸 業	19.7	158.6	3.7	144.2	3.3	14.4	7.5
学術研究，専門・技術サービス業	21.0	185.4	1.1	158.9	0.6	26.5	3.5
宿 泊 業 ， 飲 食 サ ー ビ ス 業	18.0	135.7	3.2	124.7	3.1	11.0	4.8
生活関連サービス業，娯楽業	18.4	146.7	1.2	136.1	0.5	10.6	12.8
教 育 ， 学 習 支 援 業	17.0	123.2	-2.8	118.9	-3.0	4.3	4.8
医 療 ， 福 祉	18.4	141.4	1.8	134.6	1.7	6.8	1.5
複 合 サ ー ビ ス 事 業	20.2	149.3	-1.4	136.1	-0.6	13.2	-9.6
サービス業（他に分類されないもの）	18.4	145.8	-1.3	131.4	-1.3	14.4	-1.3

3 雇用

(1) 事業所規模5人以上

4月の常用労働者数は、規模5人以上で前年同月比1.6%増加の7,290千人となった。主な産業別に前年同月比をみると、製造業0.2%減少、情報通信業1.7%増加、卸売業、小売業0.4%増加となった。常用労働者中のパートタイム労働者比率は、前年同月差0.3ポイント上昇し、23.0%となった。

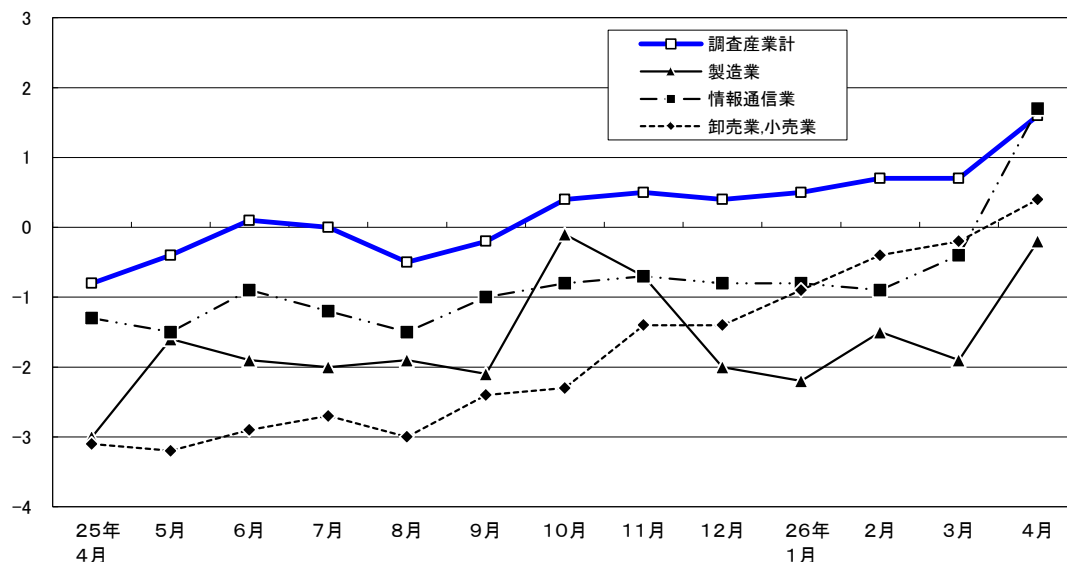
(図3、表3)

(2) 事業所規模30人以上

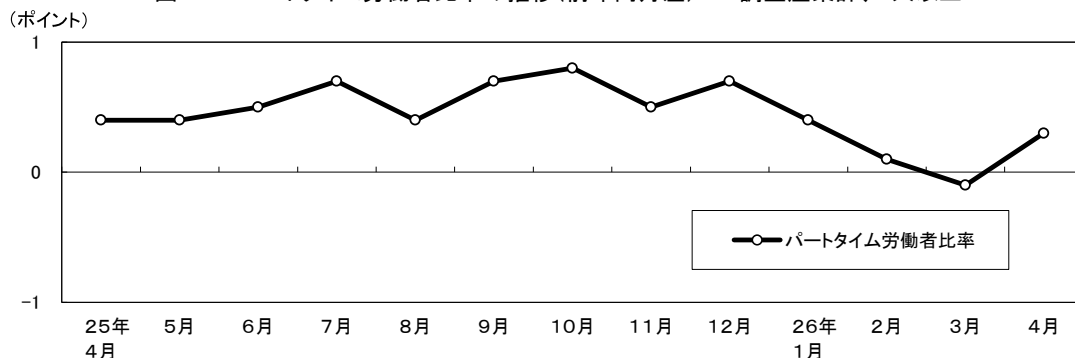
4月の常用労働者数は、規模30人以上で前年同月比1.4%増加の5,083千人となった。主な産業別に前年同月比をみると、製造業0.1%増加、情報通信業0.8%増加、卸売業、小売業0.5%減少となった。常用労働者中のパートタイム労働者比率は、前年同月差0.3ポイント低下し、17.2%となった。

(表3)

(%) 図3-1 常用雇用の推移(前年同月比) —調査産業計及び主な産業、5人以上—



(ポイント) 図3-2 パートタイム労働者比率の推移(前年同月差) —調査産業計、5人以上—



平成26年4月分

表3 常用雇用及び労働異動率

(単位：人・%・ポイント)

産 業	常 用 労働者数		入 職 率		離 職 率		パートタイム 労働者比率		
		前 年 同 月 比		前 年 同 月 差		前 年 同 月 差		前 年 同 月 差	
(事業所規模5人以上)									
調 査 産 業 計	7,289,528	1.6	5.93	0.20	3.96	-0.57	23.0	0.3	
鉱業，採石業，砂利採取業	1,950	5.9	6.91	2.52	1.62	-0.38	2.7	0.0	
建 設 業	347,803	0.3	5.27	0.19	2.42	-0.22	3.7	1.2	
製 造 業	700,907	-0.2	4.06	-0.78	2.05	-1.09	6.8	-0.2	
電気・ガス・熱供給・水道業	22,943	0.3	6.37	3.36	4.38	-31.46	9.2	2.7	
情 報 通 信 業	765,246	1.7	5.22	1.39	2.08	-0.73	3.3	0.4	
運 輸 業 ， 郵 便 業	449,207	-0.1	5.14	-0.39	3.43	-0.22	16.7	0.8	
卸 売 業 ， 小 売 業	1,439,914	0.4	4.37	0.39	3.21	-0.19	29.3	0.6	
金 融 業 ， 保 険 業	387,829	-0.3	7.13	0.14	4.96	-0.08	9.8	0.7	
不 動 産 業 ， 物 品 賃 貸 業	198,026	0.7	5.65	1.22	4.08	0.39	16.0	-2.8	
学術研究，専門・技術サービス業	377,129	10.8	6.37	0.35	3.40	-0.16	4.6	1.3	
宿 泊 業 ， 飲 食 サ ー ビ ス 業	623,220	2.8	6.68	0.72	5.61	-1.11	68.4	-0.4	
生活関連サービス業，娯楽業	225,326	4.0	7.27	0.91	3.84	-0.25	34.8	3.1	
教 育 ， 学 習 支 援 業	407,433	3.1	13.78	-1.34	11.33	-0.29	30.6	1.0	
医 療 ， 福 祉	561,048	1.8	6.69	-0.50	4.06	-0.30	31.9	0.1	
複 合 サ ー ビ ス 事 業	20,139	-2.3	11.15	0.91	9.30	-2.19	23.8	-3.1	
サービス業（他に分類されないもの）	761,408	2.3	5.44	-0.07	4.27	-0.38	25.6	-0.2	
(事業所規模30人以上)									
調 査 産 業 計	5,082,836	1.4	6.09	-0.06	3.82	-0.62	17.2	-0.3	
鉱業，採石業，砂利採取業	1,950	5.9	6.91	2.52	1.62	-0.38	2.7	0.0	
建 設 業	217,118	-0.4	6.33	0.24	2.40	0.56	1.7	0.0	
製 造 業	546,112	0.1	4.45	-1.19	2.11	-1.27	5.5	0.1	
電気・ガス・熱供給・水道業	19,885	-0.5	5.20	2.40	3.22	-35.38	7.0	1.1	
情 報 通 信 業	649,098	0.8	5.24	1.17	2.10	-0.67	2.7	0.5	
運 輸 業 ， 郵 便 業	367,351	-0.7	5.60	0.14	3.45	-0.18	16.1	0.8	
卸 売 業 ， 小 売 業	865,436	-0.5	4.18	0.59	2.66	-0.37	23.8	0.1	
金 融 業 ， 保 険 業	324,754	-0.3	7.21	0.21	5.15	0.17	9.6	0.3	
不 動 産 業 ， 物 品 賃 貸 業	130,650	1.3	5.73	0.91	3.61	0.27	16.2	-3.8	
学術研究，専門・技術サービス業	272,083	13.8	7.19	-0.29	4.02	-0.17	1.9	0.2	
宿 泊 業 ， 飲 食 サ ー ビ ス 業	235,250	0.6	4.90	-1.82	5.25	0.21	49.6	-2.6	
生活関連サービス業，娯楽業	118,135	2.2	4.76	-0.82	3.27	0.67	33.1	-0.1	
教 育 ， 学 習 支 援 業	318,072	2.6	14.13	-2.75	11.58	-0.94	26.8	1.1	
医 療 ， 福 祉	384,615	0.8	7.37	-0.75	3.89	-0.57	23.1	-1.1	
複 合 サ ー ビ ス 事 業	7,205	0.7	19.20	0.42	15.59	-0.28	28.1	0.3	
サービス業（他に分類されないもの）	625,122	4.0	6.00	0.33	4.16	-0.65	26.4	-2.3	