

# 調査結果のあらまし(常用労働者)

## 1 賃金

### (1) 事業所規模5人以上

10月の現金給与総額は、規模5人以上で前年同月比0.1%増加の341,629円となった。主な産業別に前年同月比をみると、製造業2.9%増加、情報通信業1.7%減少、卸売業、小売業0.8%減少となった。

現金給与総額のうち、きまって支給する給与は、前年同月比0.0%（前年と同水準）の329,886円となった。また、所定内給与は、同0.3%減少の306,658円となった。

主な産業別にきまって支給する給与の前年同月比をみると、製造業2.6%増加、情報通信業1.9%減少、卸売業、小売業0.6%減少となった。

実質賃金（現金給与総額）は、前年同月比0.8%の減少となった。

(図1、表1、第15表)

### (2) 事業所規模30人以上

10月の現金給与総額は、規模30人以上で前年同月比0.5%増加の379,821円となった。主な産業別に前年同月比をみると、製造業2.4%増加、情報通信業0.9%減少、卸売業、小売業2.1%増加となった。

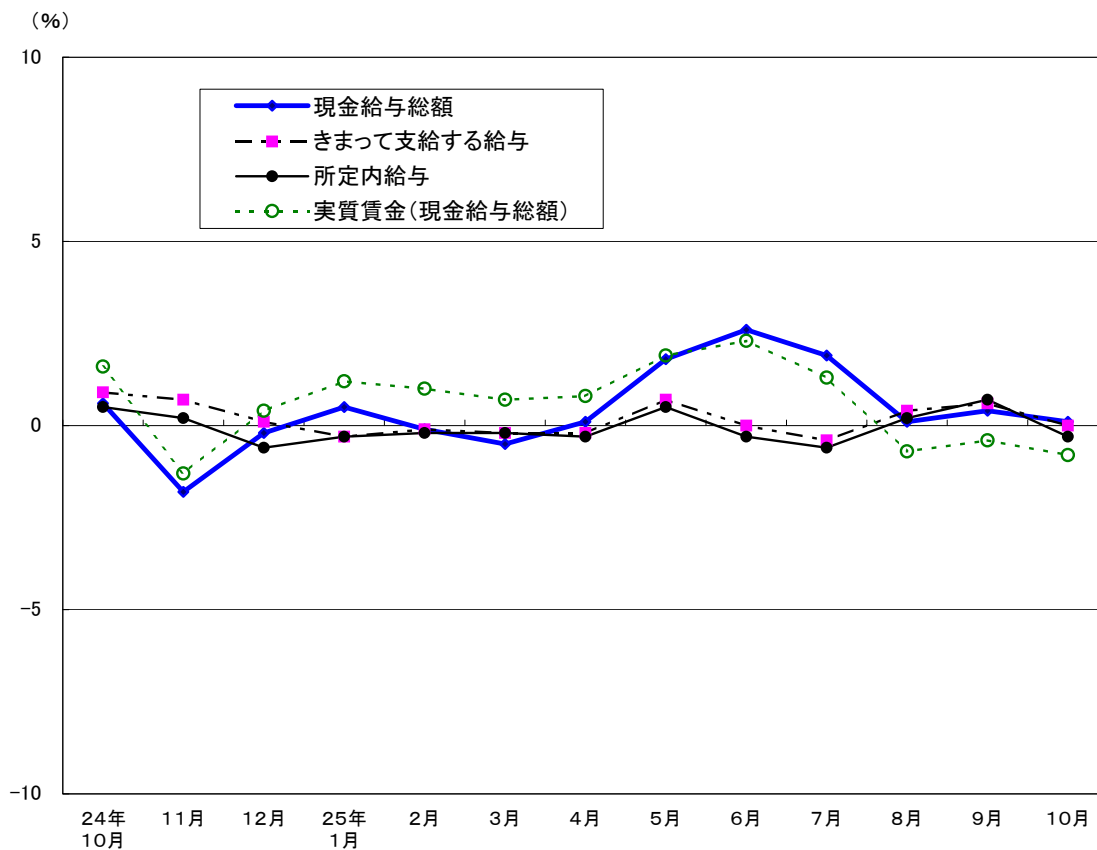
現金給与総額のうち、きまって支給する給与は、前年同月比0.2%増加の364,785円となった。また、所定内給与は、同0.0%（前年と同水準）の336,721円となった。

主な産業別にきまって支給する給与の前年同月比をみると、製造業1.9%増加、情報通信業0.9%減少、卸売業、小売業1.8%増加となった。

実質賃金（現金給与総額）は、前年同月比0.4%の減少となった。

(表1、第15表)

図1 賃金の推移(前年同月比) -調査産業計、5人以上-



平成25年10月分

表1 月間現金給与額

(単位：円・%)

| 産 業               | 現金給与総額    |      | きまって支給する給与 |           |           |           | 特別に支払われた給与 |        |
|-------------------|-----------|------|------------|-----------|-----------|-----------|------------|--------|
|                   | 前年<br>同月比 |      | 前年<br>同月比  | 所定内<br>給与 | 前年<br>同月比 | 所定外<br>給与 |            |        |
| (事業所規模5人以上)       |           |      |            |           |           |           |            |        |
| 調査産業計             | 341,629   | 0.1  | 329,886    | 0.0       | 306,658   | -0.3      | 23,228     | 11,743 |
| 鉱業，採石業，砂利採取業      | 468,038   | -6.6 | 464,454    | -6.3      | 433,297   | -8.6      | 31,157     | 3,584  |
| 建設業               | 464,222   | 0.6  | 410,443    | -2.3      | 378,344   | -2.2      | 32,099     | 53,779 |
| 製造業               | 423,606   | 2.9  | 403,609    | 2.6       | 376,054   | 2.1       | 27,555     | 19,997 |
| 電気・ガス・熱供給・水道業     | 526,752   | 9.7  | 505,443    | 7.9       | 438,080   | 6.3       | 67,363     | 21,309 |
| 情報通信業             | 445,849   | -1.7 | 437,045    | -1.9      | 398,083   | -1.7      | 38,962     | 8,804  |
| 運輸業，郵便業           | 367,545   | 3.0  | 357,064    | 3.4       | 315,575   | 2.1       | 41,489     | 10,481 |
| 卸売業，小売業           | 304,694   | -0.8 | 296,538    | -0.6      | 283,209   | -0.7      | 13,329     | 8,156  |
| 金融業，保険業           | 454,071   | -0.1 | 444,392    | -0.4      | 411,172   | 0.0       | 33,220     | 9,679  |
| 不動産業，物品賃貸業        | 340,827   | 6.8  | 330,642    | 6.1       | 313,262   | 5.8       | 17,380     | 10,185 |
| 学術研究，専門・技術サービス業   | 406,366   | -6.6 | 401,249    | -5.6      | 368,584   | -5.9      | 32,665     | 5,117  |
| 宿泊業，飲食サービス業       | 149,445   | -1.9 | 148,284    | -2.1      | 137,282   | -3.8      | 11,002     | 1,161  |
| 生活関連サービス業，娯楽業     | 246,837   | -3.2 | 242,511    | -3.3      | 228,754   | -4.7      | 13,757     | 4,326  |
| 教育，学習支援業          | 368,329   | 5.5  | 345,306    | 5.5       | 338,212   | 5.6       | 7,094      | 23,023 |
| 医療，福祉             | 301,772   | 2.8  | 294,543    | 2.4       | 277,433   | 2.6       | 17,110     | 7,229  |
| 複合サービス事業          | 334,637   | 1.5  | 309,559    | 3.1       | 292,149   | 2.4       | 17,410     | 25,078 |
| サービス業（他に分類されないもの） | 269,239   | -1.6 | 261,674    | -1.7      | 237,292   | -2.6      | 24,382     | 7,565  |
| (事業所規模30人以上)      |           |      |            |           |           |           |            |        |
| 調査産業計             | 379,821   | 0.5  | 364,785    | 0.2       | 336,721   | 0.0       | 28,064     | 15,036 |
| 鉱業，採石業，砂利採取業      | 468,038   | -6.6 | 464,454    | -6.3      | 433,297   | -8.6      | 31,157     | 3,584  |
| 建設業               | 532,436   | 1.9  | 450,827    | -1.6      | 411,992   | -0.7      | 38,835     | 81,609 |
| 製造業               | 451,278   | 2.4  | 426,751    | 1.9       | 395,793   | 1.6       | 30,958     | 24,527 |
| 電気・ガス・熱供給・水道業     | 548,220   | 10.8 | 532,680    | 10.6      | 458,619   | 8.0       | 74,061     | 15,540 |
| 情報通信業             | 464,938   | -0.9 | 455,483    | -0.9      | 411,728   | -0.9      | 43,755     | 9,455  |
| 運輸業，郵便業           | 373,901   | 1.2  | 362,959    | 2.1       | 320,526   | 0.7       | 42,433     | 10,942 |
| 卸売業，小売業           | 349,344   | 2.1  | 336,986    | 1.8       | 320,659   | 1.5       | 16,327     | 12,358 |
| 金融業，保険業           | 472,636   | -0.1 | 462,916    | -0.1      | 427,938   | 0.1       | 34,978     | 9,720  |
| 不動産業，物品賃貸業        | 341,776   | 1.2  | 330,562    | 0.7       | 310,450   | 1.5       | 20,112     | 11,214 |
| 学術研究，専門・技術サービス業   | 435,033   | -8.3 | 428,664    | -7.0      | 387,050   | -8.0      | 41,614     | 6,369  |
| 宿泊業，飲食サービス業       | 200,306   | -0.8 | 197,961    | -1.2      | 179,293   | -3.5      | 18,668     | 2,345  |
| 生活関連サービス業，娯楽業     | 276,949   | -3.0 | 271,510    | -2.8      | 256,205   | -3.2      | 15,305     | 5,439  |
| 教育，学習支援業          | 404,572   | 4.2  | 378,231    | 4.3       | 370,484   | 4.5       | 7,747      | 26,341 |
| 医療，福祉             | 334,881   | 3.2  | 325,363    | 2.9       | 303,757   | 3.1       | 21,606     | 9,518  |
| 複合サービス事業          | 338,687   | 1.6  | 314,817    | 3.0       | 287,798   | 2.3       | 27,019     | 23,870 |
| サービス業（他に分類されないもの） | 260,082   | -0.9 | 252,952    | -0.7      | 227,570   | -1.6      | 25,382     | 7,130  |

## 2 労働時間

### (1) 事業所規模5人以上

10月の総実労働時間数は、規模5人以上で前年同月比1.1%減少の148.4時間となった。  
 総実労働時間数のうち所定内労働時間数は、前年同月比1.4%減少の136.3時間、所定外労働時間数は、同1.7%増加の12.1時間となった。  
 主な産業別の所定外労働時間数は、製造業13.8時間（前年同月比7.0%増加）、情報通信業19.5時間（同3.0%減少）、卸売業、小売業7.6時間（同2.6%増加）となった。  
 （図2、表2）

### (2) 事業所規模30人以上

10月の総実労働時間数は、規模30人以上で前年同月比0.7%減少の153.7時間となった。  
 総実労働時間数のうち所定内労働時間数は、前年同月比1.0%減少の139.9時間、所定外労働時間数は、同1.5%増加の13.8時間となった。  
 主な産業別の所定外労働時間数は、製造業15.0時間（前年同月比6.4%増加）、情報通信業21.0時間（同1.9%減少）、卸売業、小売業8.3時間（同0.0%（前年と同水準））となった。  
 （表2）

図2-1 労働時間の推移(前年同月比) — 調査産業計、5人以上 —

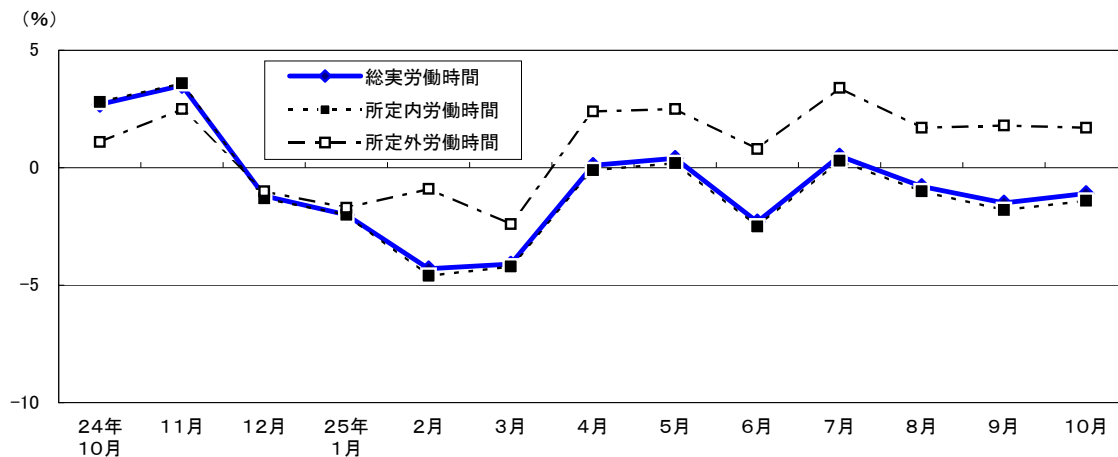
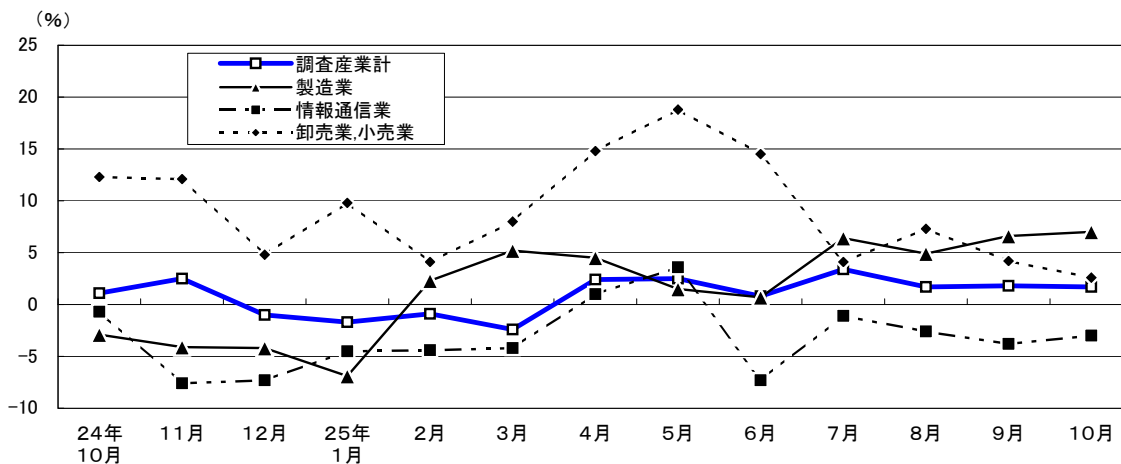


図2-2 所定外労働時間の推移(前年同月比) — 主な産業、5人以上 —



平成25年10月分

表2 月間出勤日数及び実労働時間数

(単位：日・時間・%)

| 産 業                 | 出 勤 日 数 | 総 実<br>勞 働<br>時 間 数 | 所 定 内<br>勞 働<br>時 間 数 |              | 所 定 外<br>勞 働<br>時 間 数 |              |       |
|---------------------|---------|---------------------|-----------------------|--------------|-----------------------|--------------|-------|
|                     |         |                     | 前 年<br>同 月 比          | 前 年<br>同 月 比 | 前 年<br>同 月 比          | 前 年<br>同 月 比 |       |
| (事業所規模5人以上)         |         |                     |                       |              |                       |              |       |
| 調 査 産 業 計           | 18.7    | 148.4               | -1.1                  | 136.3        | -1.4                  | 12.1         | 1.7   |
| 鉱業,採石業,砂利採取業        | 20.6    | 169.4               | 2.0                   | 149.2        | -0.1                  | 20.2         | 21.7  |
| 建 設 業               | 20.7    | 175.7               | -1.3                  | 156.1        | -0.5                  | 19.6         | -8.0  |
| 製 造 業               | 19.3    | 161.3               | 0.4                   | 147.5        | -0.2                  | 13.8         | 7.0   |
| 電気・ガス・熱供給・水道業       | 20.0    | 172.1               | -2.0                  | 150.9        | -3.8                  | 21.2         | 12.8  |
| 情 報 通 信 業           | 19.9    | 170.0               | -1.8                  | 150.5        | -1.7                  | 19.5         | -3.0  |
| 運 輸 業 , 郵 便 業       | 19.1    | 166.2               | -0.7                  | 147.5        | -0.8                  | 18.7         | -0.6  |
| 卸 売 業 , 小 売 業       | 18.8    | 142.9               | -0.8                  | 135.3        | -1.0                  | 7.6          | 2.6   |
| 金 融 業 , 保 険 業       | 19.8    | 161.8               | -0.3                  | 144.7        | -0.9                  | 17.1         | 4.8   |
| 不 動 産 業 , 物 品 賃 貸 業 | 19.7    | 152.8               | 3.4                   | 142.1        | 2.2                   | 10.7         | 21.6  |
| 学術研究,専門・技術サービス業     | 20.0    | 168.0               | -1.1                  | 148.7        | -1.3                  | 19.3         | 0.5   |
| 宿泊業,飲食サービス業         | 16.1    | 113.3               | -1.9                  | 106.2        | -2.6                  | 7.1          | 10.9  |
| 生活関連サービス業,娯楽業       | 18.6    | 142.8               | -2.8                  | 135.3        | -3.5                  | 7.5          | 10.4  |
| 教 育 , 学 習 支 援 業     | 17.0    | 120.6               | -1.6                  | 117.1        | -1.4                  | 3.5          | -7.9  |
| 医 療 , 福 祉           | 17.0    | 128.2               | -0.5                  | 122.3        | -1.0                  | 5.9          | 11.4  |
| 複 合 サ ー ビ ス 事 業     | 19.3    | 150.6               | 3.8                   | 141.5        | 3.8                   | 9.1          | 4.6   |
| サービス業(他に分類されないもの)   | 18.7    | 144.8               | -2.5                  | 131.7        | -2.8                  | 13.1         | 0.8   |
| (事業所規模30人以上)        |         |                     |                       |              |                       |              |       |
| 調 査 産 業 計           | 19.1    | 153.7               | -0.7                  | 139.9        | -1.0                  | 13.8         | 1.5   |
| 鉱業,採石業,砂利採取業        | 20.6    | 169.4               | 2.0                   | 149.2        | -0.1                  | 20.2         | 21.7  |
| 建 設 業               | 20.7    | 177.5               | -2.6                  | 155.5        | -0.2                  | 22.0         | -16.4 |
| 製 造 業               | 19.2    | 161.9               | 0.7                   | 146.9        | 0.1                   | 15.0         | 6.4   |
| 電気・ガス・熱供給・水道業       | 20.4    | 176.7               | 0.2                   | 153.7        | -2.5                  | 23.0         | 23.0  |
| 情 報 通 信 業           | 19.9    | 172.1               | -2.0                  | 151.1        | -2.0                  | 21.0         | -1.9  |
| 運 輸 業 , 郵 便 業       | 19.0    | 166.3               | -1.8                  | 147.4        | -1.6                  | 18.9         | -4.1  |
| 卸 売 業 , 小 売 業       | 19.5    | 148.9               | 0.2                   | 140.6        | 0.2                   | 8.3          | 0.0   |
| 金 融 業 , 保 険 業       | 19.9    | 162.5               | 0.4                   | 144.4        | -0.6                  | 18.1         | 9.1   |
| 不 動 産 業 , 物 品 賃 貸 業 | 19.5    | 149.6               | 0.8                   | 138.0        | 0.7                   | 11.6         | 1.8   |
| 学術研究,専門・技術サービス業     | 20.3    | 174.8               | 1.4                   | 151.7        | 0.0                   | 23.1         | 12.1  |
| 宿泊業,飲食サービス業         | 18.2    | 134.7               | 1.9                   | 124.3        | 0.1                   | 10.4         | 31.6  |
| 生活関連サービス業,娯楽業       | 17.9    | 137.9               | -4.0                  | 129.7        | -4.0                  | 8.2          | -2.4  |
| 教 育 , 学 習 支 援 業     | 17.4    | 123.5               | -1.7                  | 120.2        | -1.3                  | 3.3          | -15.3 |
| 医 療 , 福 祉           | 17.4    | 135.8               | 0.0                   | 129.1        | -0.7                  | 6.7          | 13.6  |
| 複 合 サ ー ビ ス 事 業     | 19.9    | 148.0               | 1.2                   | 135.7        | 0.8                   | 12.3         | 6.0   |
| サービス業(他に分類されないもの)   | 18.5    | 142.6               | -2.0                  | 129.1        | -2.4                  | 13.5         | 2.3   |

### 3 雇用

#### (1) 事業所規模 5人以上

10月の常用労働者数は、規模5人以上で前年同月比0.4%増加の7,182千人となった。  
 主な産業別に前年同月比をみると、製造業0.1%減少、情報通信業0.8%減少、卸売業、小売業2.3%減少となった。  
 常用労働者中のパートタイム労働者比率は、前年同月差0.8ポイント上昇し、23.8%となった。

(図3、表3)

#### (2) 事業所規模30人以上

10月の常用労働者数は、規模30人以上で前年同月比0.4%増加の5,016千人となった。  
 主な産業別に前年同月比をみると、製造業0.3%増加、情報通信業1.1%減少、卸売業、小売業3.2%減少となった。  
 常用労働者中のパートタイム労働者比率は、前年同月差0.4ポイント上昇し、18.2%となった。

(表3)

図3-1 常用雇用の推移(前年同月比) - 調査産業計及び主な産業、5人以上 -

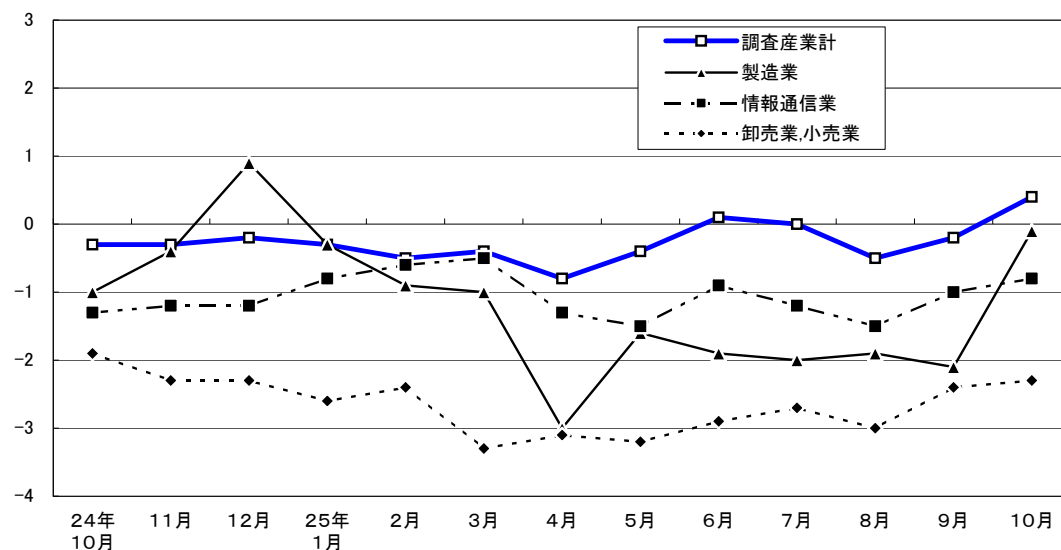
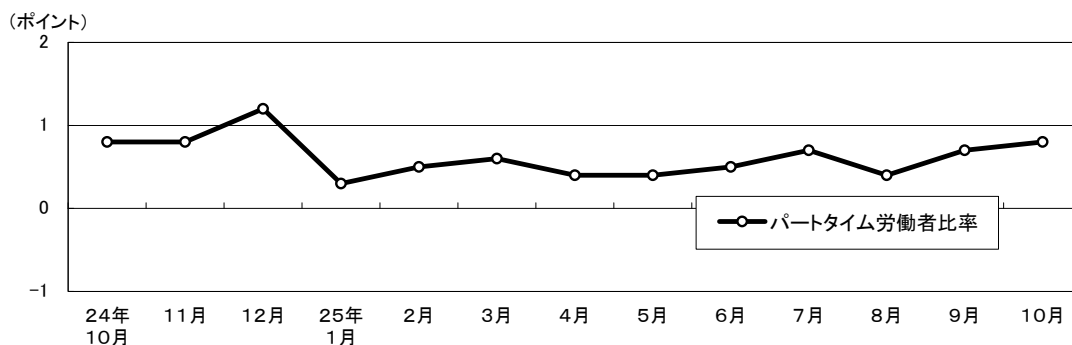


図3-2 パートタイム労働者比率の推移(前年同月差) - 調査産業計、5人以上 -



平成25年10月分

表3 常用雇用及び労働異動率

(単位：人・%・ポイント)

| 産 業                 | 常 用<br>労働者数 |              | 入 職 率 |              | 離 職 率 |              | パートタイム<br>労働者比率 |              |
|---------------------|-------------|--------------|-------|--------------|-------|--------------|-----------------|--------------|
|                     |             | 前 年<br>同 月 比 |       | 前 年<br>同 月 差 |       | 前 年<br>同 月 差 |                 | 前 年<br>同 月 差 |
| (事業所規模5人以上)         |             |              |       |              |       |              |                 |              |
| 調 査 産 業 計           | 7,182,375   | 0.4          | 2.32  | 0.19         | 1.99  | -0.09        | 23.8            | 0.8          |
| 鉱業，採石業，砂利採取業        | 594         | -67.5        | 2.50  | 1.14         | 3.34  | 1.55         | 6.9             | 5.9          |
| 建 設 業               | 338,415     | -0.5         | 1.09  | -0.05        | 1.41  | 0.12         | 3.6             | 0.6          |
| 製 造 業               | 697,246     | -0.1         | 1.17  | -0.11        | 1.23  | -0.19        | 6.6             | -0.8         |
| 電気・ガス・熱供給・水道業       | 22,385      | -34.2        | 1.22  | -0.65        | 2.50  | -0.30        | 5.1             | -4.2         |
| 情 報 通 信 業           | 741,704     | -0.8         | 1.13  | -0.35        | 1.22  | -0.48        | 3.0             | -0.3         |
| 運 輸 業 ， 郵 便 業       | 446,799     | 0.5          | 1.94  | 0.29         | 1.94  | -0.17        | 16.7            | 2.0          |
| 卸 売 業 ， 小 売 業       | 1,420,607   | -2.3         | 1.85  | 0.00         | 2.10  | -0.15        | 31.0            | 1.6          |
| 金 融 業 ， 保 険 業       | 384,450     | -0.6         | 3.50  | 0.47         | 3.73  | 1.23         | 9.6             | -0.2         |
| 不 動 産 業 ， 物 品 賃 貸 業 | 194,403     | -1.8         | 1.81  | -0.08        | 1.62  | -1.19        | 18.7            | -3.6         |
| 学術研究，専門・技術サービス業     | 352,648     | 9.5          | 2.64  | 0.77         | 2.33  | 0.49         | 4.5             | 1.0          |
| 宿泊業，飲食サービス業         | 622,144     | 2.1          | 4.65  | 1.35         | 3.34  | -0.10        | 69.1            | 1.9          |
| 生活関連サービス業，娯楽業       | 218,527     | 1.9          | 3.36  | 1.10         | 2.77  | -0.43        | 34.6            | 2.6          |
| 教 育 ， 学 習 支 援 業     | 412,010     | 3.3          | 3.96  | 0.38         | 1.36  | -0.12        | 31.2            | -0.1         |
| 医 療 ， 福 祉           | 553,452     | 1.8          | 2.10  | 0.38         | 1.65  | -0.15        | 32.9            | 0.8          |
| 複 合 サ ー ビ ス 事 業     | 20,193      | -6.1         | 1.76  | 0.34         | 1.95  | 0.31         | 26.2            | -1.9         |
| サービス業（他に分類されないもの）   | 756,798     | 1.7          | 2.77  | -0.43        | 1.85  | -0.01        | 26.6            | 1.5          |
| (事業所規模30人以上)        |             |              |       |              |       |              |                 |              |
| 調 査 産 業 計           | 5,015,789   | 0.4          | 2.11  | -0.02        | 1.74  | -0.18        | 18.2            | 0.4          |
| 鉱業，採石業，砂利採取業        | 594         | -67.6        | 2.50  | 1.14         | 3.34  | 1.55         | 6.9             | 5.9          |
| 建 設 業               | 209,809     | -0.6         | 0.78  | -0.68        | 1.34  | -0.01        | 1.9             | 0.3          |
| 製 造 業               | 539,056     | 0.3          | 1.18  | -0.26        | 1.32  | 0.03         | 5.1             | -0.5         |
| 電気・ガス・熱供給・水道業       | 19,387      | -37.6        | 1.42  | -0.63        | 1.58  | -1.33        | 5.9             | -3.3         |
| 情 報 通 信 業           | 631,817     | -1.1         | 1.19  | -0.39        | 1.19  | -0.61        | 2.3             | -0.2         |
| 運 輸 業 ， 郵 便 業       | 365,382     | -0.7         | 1.99  | 0.16         | 2.01  | -0.04        | 16.6            | 3.0          |
| 卸 売 業 ， 小 売 業       | 858,256     | -3.2         | 1.24  | -0.45        | 1.48  | -0.77        | 24.5            | 0.0          |
| 金 融 業 ， 保 険 業       | 321,879     | -0.5         | 3.66  | 0.73         | 3.82  | 1.22         | 9.9             | 0.2          |
| 不 動 産 業 ， 物 品 賃 貸 業 | 127,976     | -1.4         | 1.70  | -0.12        | 1.87  | -0.10        | 21.1            | -1.1         |
| 学術研究，専門・技術サービス業     | 250,124     | 11.9         | 2.96  | 1.21         | 2.73  | 0.59         | 2.2             | 0.4          |
| 宿泊業，飲食サービス業         | 243,210     | 6.2          | 4.60  | 2.25         | 2.54  | -0.37        | 51.7            | -0.5         |
| 生活関連サービス業，娯楽業       | 118,032     | 2.9          | 2.25  | 0.53         | 1.63  | -0.63        | 34.8            | 4.5          |
| 教 育 ， 学 習 支 援 業     | 325,409     | 4.1          | 4.10  | 0.20         | 1.38  | 0.31         | 27.6            | 0.1          |
| 医 療 ， 福 祉           | 380,402     | 1.6          | 1.51  | -0.20        | 1.19  | -0.23        | 25.1            | 0.1          |
| 複 合 サ ー ビ ス 事 業     | 7,001       | -6.0         | 2.87  | 0.00         | 4.23  | 0.52         | 28.8            | -1.5         |
| サービス業（他に分類されないもの）   | 617,455     | 2.1          | 2.92  | -0.63        | 1.73  | -0.30        | 28.4            | 0.7          |