

# 調査結果のあらまし(常用労働者)

## 1 賃金

### (1) 事業所規模5人以上

7月の現金給与総額は、規模5人以上で前年同月比1.9%増加の445,628円となった。主な産業別に前年同月比をみると、製造業3.9%増加、情報通信業7.9%増加、卸売業、小売業2.7%増加となった。

現金給与総額のうち、きまって支給する給与は、前年同月比0.4%減少の328,695円となった。また、所定内給与は、同0.6%減少の305,302円となった。

主な産業別にきまって支給する給与の前年同月比をみると、製造業0.8%増加、情報通信業1.8%減少、卸売業、小売業0.7%減少となった。

実質賃金(現金給与総額)は、前年同月比1.3%の増加となった。

(図1、表1、第15表)

### (2) 事業所規模30人以上

7月の現金給与総額は、規模30人以上で前年同月比1.2%増加の493,695円となった。主な産業別に前年同月比をみると、製造業3.4%増加、情報通信業8.6%増加、卸売業、小売業5.4%増加となった。

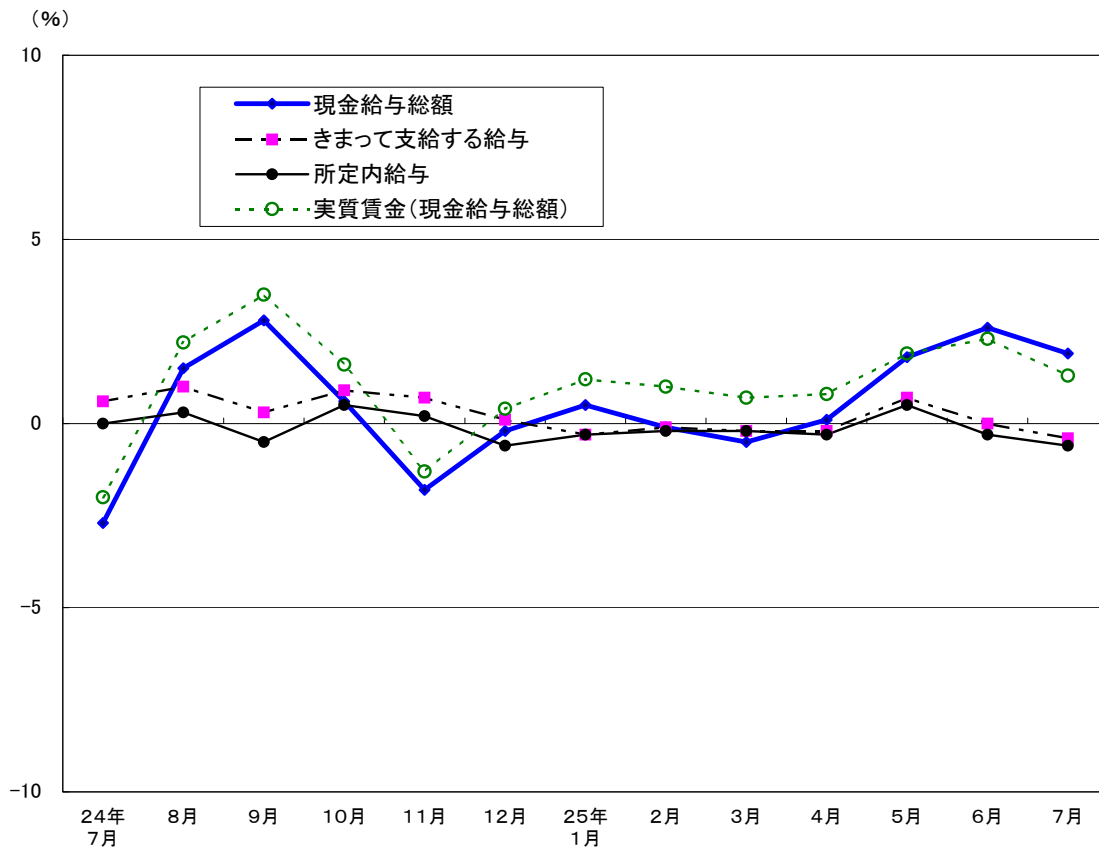
現金給与総額のうち、きまって支給する給与は、前年同月比0.1%減少の361,900円となった。また、所定内給与は、同0.3%減少の333,791円となった。

主な産業別にきまって支給する給与の前年同月比をみると、製造業0.2%減少、情報通信業1.0%減少、卸売業、小売業2.2%増加となった。

実質賃金(現金給与総額)は、前年同月比0.7%の増加となった。

(表1、第15表)

図1 賃金の推移(前年同月比) -調査産業計、5人以上-



平成25年7月分

表1 月間現金給与額

(単位：円・%)

産 業	現金給与総額		きまって支給する給与				特別に支払われた給与	
	前年 同月比		前年 同月比	所定内 給与	前年 同月比	所定外 給与		
(事業所規模5人以上)								
調査産業計	445,628	1.9	328,695	-0.4	305,302	-0.6	23,393	116,933
鉱業，採石業，砂利採取業	682,047	-0.7	493,464	0.2	464,721	-0.3	28,743	188,583
建設業	535,900	-2.2	405,300	-1.7	373,270	-2.2	32,030	130,600
製造業	615,589	3.9	398,931	0.8	372,846	0.4	26,085	216,658
電気・ガス・熱供給・水道業	537,477	11.3	497,519	6.5	436,807	6.1	60,712	39,958
情報通信業	567,580	7.9	429,530	-1.8	389,580	-2.0	39,950	138,050
運輸業，郵便業	531,815	7.3	355,505	2.7	313,490	1.6	42,015	176,310
卸売業，小売業	448,120	2.7	298,448	-0.7	284,950	-0.8	13,498	149,672
金融業，保険業	553,980	5.1	448,086	-0.4	413,454	-0.4	34,632	105,894
不動産業，物品賃貸業	490,692	16.5	342,712	11.0	322,863	10.5	19,849	147,980
学術研究，専門・技術サービス業	504,728	-7.3	405,715	-5.0	369,078	-5.2	36,637	99,013
宿泊業，飲食サービス業	177,029	-3.5	147,735	-5.3	137,895	-6.4	9,840	29,294
生活関連サービス業，娯楽業	304,059	-12.7	248,086	0.8	234,428	0.3	13,658	55,973
教育，学習支援業	385,578	-2.3	327,609	3.3	320,394	3.4	7,215	57,969
医療，福祉	357,289	-3.8	291,228	0.0	273,815	-0.1	17,413	66,061
複合サービス事業	400,550	13.5	309,086	4.9	291,955	4.5	17,131	91,464
サービス業（他に分類されないもの）	331,868	-0.3	264,613	-0.2	241,094	-0.2	23,519	67,255
(事業所規模30人以上)								
調査産業計	493,695	1.2	361,900	-0.1	333,791	-0.3	28,109	131,795
鉱業，採石業，砂利採取業	682,047	-0.7	493,464	0.2	464,721	-0.3	28,743	188,583
建設業	571,321	-6.7	442,014	-0.9	404,317	-0.4	37,697	129,307
製造業	661,910	3.4	419,102	-0.2	389,899	-0.4	29,203	242,808
電気・ガス・熱供給・水道業	527,010	8.5	521,636	8.2	455,392	6.8	66,244	5,374
情報通信業	587,039	8.6	445,841	-1.0	401,048	-1.1	44,793	141,198
運輸業，郵便業	538,050	4.0	361,442	1.1	318,537	0.2	42,905	176,608
卸売業，小売業	526,070	5.4	338,808	2.2	322,596	2.1	16,212	187,262
金融業，保険業	566,494	2.3	466,224	-0.6	430,182	-0.8	36,042	100,270
不動産業，物品賃貸業	448,210	-1.6	340,073	3.6	318,778	4.2	21,295	108,137
学術研究，専門・技術サービス業	522,553	-10.1	434,087	-6.4	387,222	-7.3	46,865	88,466
宿泊業，飲食サービス業	254,931	-2.4	193,712	-3.6	177,338	-5.1	16,374	61,219
生活関連サービス業，娯楽業	357,321	-13.0	275,142	4.7	259,353	5.5	15,789	82,179
教育，学習支援業	423,137	-1.5	353,392	1.3	345,661	1.5	7,731	69,745
医療，福祉	393,585	-4.3	321,052	-0.3	299,517	-0.1	21,535	72,533
複合サービス事業	441,580	2.8	314,665	4.8	287,192	2.6	27,473	126,915
サービス業（他に分類されないもの）	324,320	-0.4	256,029	0.8	231,235	0.8	24,794	68,291

## 2 労働時間

### (1) 事業所規模5人以上

7月の総実労働時間数は、規模5人以上で前年同月比0.5%増加の151.5時間となった。  
 総実労働時間数のうち所定内労働時間数は、前年同月比0.3%増加の139.3時間、所定外労働時間数は、同3.4%増加の12.2時間となった。  
 主な産業別の所定外労働時間数は、製造業13.4時間（前年同月比6.4%増加）、情報通信業18.9時間（同1.1%減少）、卸売業、小売業7.6時間（同4.1%増加）となった。  
 （図2、表2）

### (2) 事業所規模30人以上

7月の総実労働時間数は、規模30人以上で前年同月比0.9%増加の156.3時間となった。  
 総実労働時間数のうち所定内労働時間数は、前年同月比0.8%増加の142.5時間、所定外労働時間数は、同2.2%増加の13.8時間となった。  
 主な産業別の所定外労働時間数は、製造業14.4時間（前年同月比5.1%増加）、情報通信業20.4時間（同0.5%増加）、卸売業、小売業8.1時間（同1.3%減少）となった。  
 （表2）

図2-1 労働時間の推移(前年同月比) — 調査産業計、5人以上 —

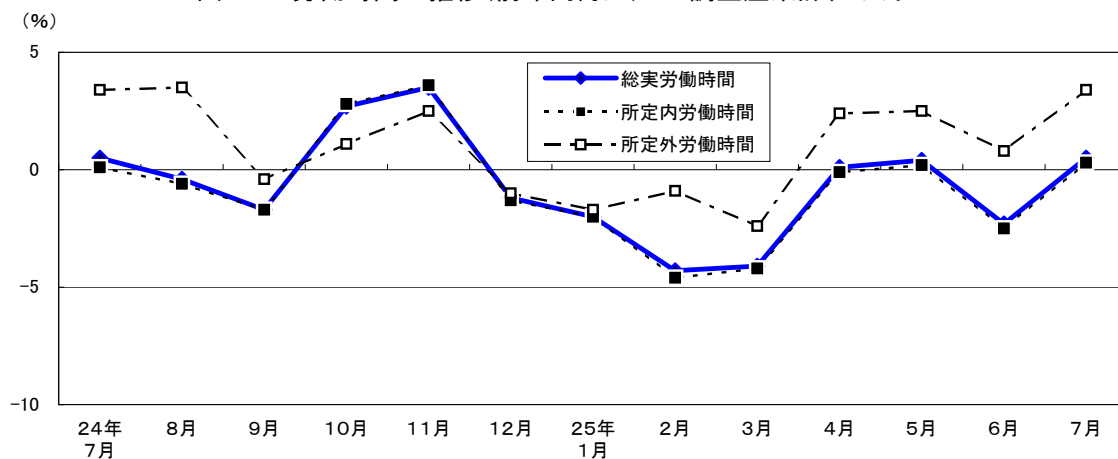
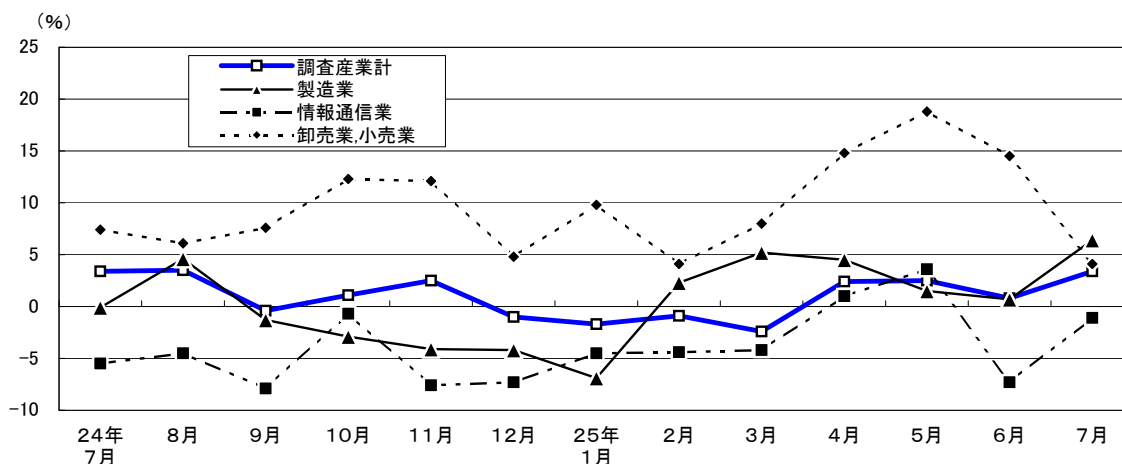


図2-2 所定外労働時間の推移(前年同月比) — 主な産業、5人以上 —



平成25年7月分

表2 月間出勤日数及び実労働時間数

(単位：日・時間・%)

産 業	出 勤 日 数	総 実 勞 働 時 間 数	所 定 内 勞 働 時 間 数		所 定 外 勞 働 時 間 数		
			前 年 同 月 比	前 年 同 月 比	前 年 同 月 比	前 年 同 月 比	
(事業所規模5人以上)							
調 査 産 業 計	19.0	151.5	0.5	139.3	0.3	12.2	3.4
鉱業,採石業,砂利採取業	20.8	172.1	7.5	151.1	5.5	21.0	25.0
建 設 業	21.3	181.4	0.1	161.6	0.6	19.8	-3.5
製 造 業	19.7	164.7	0.6	151.3	0.0	13.4	6.4
電気・ガス・熱供給・水道業	20.7	175.1	3.1	156.4	3.0	18.7	3.8
情 報 通 信 業	20.1	171.2	0.9	152.3	1.1	18.9	-1.1
運 輸 業 , 郵 便 業	19.7	175.2	2.4	153.6	2.1	21.6	4.4
卸 売 業 , 小 売 業	19.2	146.8	0.9	139.2	0.7	7.6	4.1
金 融 業 , 保 険 業	20.1	169.8	6.7	151.7	5.8	18.1	15.3
不 動 産 業 , 物 品 賃 貸 業	20.2	156.8	2.8	145.6	1.8	11.2	17.9
学術研究,専門・技術サービス業	20.1	168.7	1.2	149.0	0.7	19.7	5.9
宿泊業,飲食サービス業	16.0	113.0	-4.4	106.4	-4.7	6.6	0.0
生活関連サービス業,娯楽業	19.2	147.8	-3.4	139.6	-3.6	8.2	0.0
教 育 , 学 習 支 援 業	16.6	116.4	0.0	113.1	-0.1	3.3	3.1
医 療 , 福 祉	17.4	130.8	1.1	124.7	0.4	6.1	15.1
複 合 サ ー ビ ス 事 業	19.2	149.3	5.5	139.4	4.7	9.9	17.8
サービス業(他に分類されないもの)	19.0	148.2	-1.9	135.3	-2.1	12.9	-0.8
(事業所規模30人以上)							
調 査 産 業 計	19.3	156.3	0.9	142.5	0.8	13.8	2.2
鉱業,採石業,砂利採取業	20.8	172.1	7.5	151.1	5.5	21.0	25.0
建 設 業	21.3	182.9	-1.5	160.5	0.4	22.4	-13.2
製 造 業	19.6	165.2	0.5	150.8	0.2	14.4	5.1
電気・ガス・熱供給・水道業	20.4	174.6	3.5	154.5	2.1	20.1	14.8
情 報 通 信 業	20.1	172.6	1.0	152.2	1.1	20.4	0.5
運 輸 業 , 郵 便 業	19.5	176.5	2.6	154.3	2.4	22.2	4.2
卸 売 業 , 小 売 業	19.7	152.5	2.4	144.4	2.6	8.1	-1.3
金 融 業 , 保 険 業	20.1	169.3	6.2	150.4	4.9	18.9	16.7
不 動 産 業 , 物 品 賃 貸 業	19.8	151.6	-0.8	140.8	0.0	10.8	-10.0
学術研究,専門・技術サービス業	20.2	173.3	3.6	150.5	2.3	22.8	12.2
宿泊業,飲食サービス業	17.9	131.8	-1.0	122.9	-1.8	8.9	12.7
生活関連サービス業,娯楽業	18.6	143.9	-2.0	134.4	-1.2	9.5	-12.0
教 育 , 学 習 支 援 業	16.7	117.2	-1.1	114.1	-1.1	3.1	-3.0
医 療 , 福 祉	17.8	137.6	0.3	130.8	-0.1	6.8	11.5
複 合 サ ー ビ ス 事 業	19.8	147.9	5.8	135.3	4.8	12.6	16.7
サービス業(他に分類されないもの)	18.8	146.4	-1.4	132.9	-1.8	13.5	1.5

### 3 雇用

#### (1) 事業所規模5人以上

7月の常用労働者数は、規模5人以上で前年同月比0.0%（前年と同水準）の7,208千人となった。

主な産業別に前年同月比をみると、製造業2.0%減少、情報通信業1.2%減少、卸売業、小売業2.7%減少となった。

常用労働者中のパートタイム労働者比率は、前年同月差0.7ポイント上昇し、23.4%となった。

（図3、表3）

#### (2) 事業所規模30人以上

7月の常用労働者数は、規模30人以上で前年同月比0.0%（前年と同水準）の5,036千人となった。

主な産業別に前年同月比をみると、製造業1.6%減少、情報通信業1.3%減少、卸売業、小売業4.3%減少となった。

常用労働者中のパートタイム労働者比率は、前年同月差0.2ポイント上昇し、17.8%となった。

（表3）

図3-1 常用雇用の推移(前年同月比) - 調査産業計及び主な産業、5人以上 -

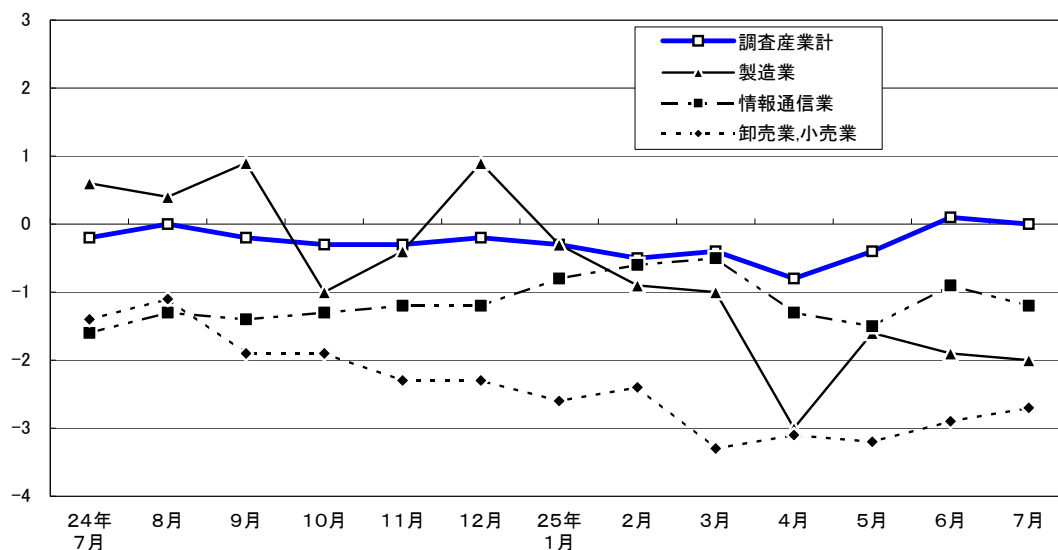
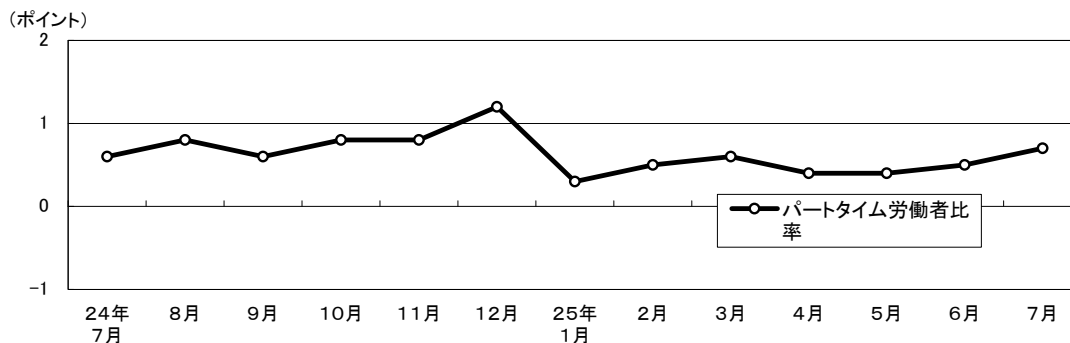


図3-2 パートタイム労働者比率の推移(前年同月差) - 調査産業計、5人以上 -



平成25年7月分

表3 常用雇用及び労働異動率

(単位：人・%・ポイント)

産 業	常 用 労働者数		入 職 率		離 職 率		パートタイム 労働者比率	
		前 年 同 月 比		前 年 同 月 差		前 年 同 月 差		前 年 同 月 差
(事業所規模5人以上)								
調 査 産 業 計	7,207,880	0.0	1.79	0.14	2.07	0.22	23.4	0.7
鉱業，採石業，砂利採取業	1,834	-0.9	0.93	-0.02	1.09	-1.67	2.3	0.4
建 設 業	343,225	0.9	0.81	-0.19	0.97	-0.14	3.6	0.8
製 造 業	703,307	-2.0	1.00	-0.12	1.34	-0.06	6.5	-0.5
電気・ガス・熱供給・水道業	22,803	-34.1	3.07	0.85	2.77	0.85	5.0	-4.3
情 報 通 信 業	745,406	-1.2	1.08	-0.17	1.80	0.08	3.4	-0.5
運 輸 業 ， 郵 便 業	450,506	-0.3	1.35	-0.16	1.45	0.01	16.4	1.2
卸 売 業 ， 小 売 業	1,431,459	-2.7	1.49	0.08	1.67	-0.09	30.0	1.8
金 融 業 ， 保 険 業	386,631	-0.2	2.71	0.60	3.51	0.78	9.4	0.2
不 動 産 業 ， 物 品 賃 貸 業	195,493	-1.7	1.70	0.33	1.61	-0.02	17.8	-4.4
学術研究，専門・技術サービス業	346,720	8.2	2.33	0.51	2.29	0.24	4.5	0.5
宿泊業，飲食サービス業	618,524	0.9	3.37	0.54	3.93	1.47	69.6	3.9
生活関連サービス業，娯楽業	218,929	0.3	2.20	0.20	2.32	0.81	32.8	0.0
教 育 ， 学 習 支 援 業	414,639	4.7	2.79	0.30	2.49	0.02	30.1	-1.3
医 療 ， 福 祉	554,157	2.1	1.53	0.01	1.78	0.22	33.3	1.2
複 合 サ ー ビ ス 事 業	20,236	-6.6	0.46	-0.38	1.57	-1.12	26.7	-1.2
サービス業（他に分類されないもの）	754,011	2.5	2.08	0.28	2.32	0.20	26.3	0.9
(事業所規模30人以上)								
調 査 産 業 計	5,035,520	0.0	1.72	0.16	2.04	0.14	17.8	0.2
鉱業，採石業，砂利採取業	1,834	-0.9	0.93	-0.02	1.09	-1.67	2.3	0.4
建 設 業	214,583	1.7	0.92	0.18	1.07	0.11	1.8	0.3
製 造 業	546,152	-1.6	1.13	0.11	1.58	0.04	4.9	0.0
電気・ガス・熱供給・水道業	19,543	-37.8	2.16	-0.18	3.19	1.24	5.9	-3.3
情 報 通 信 業	634,681	-1.3	0.98	-0.08	1.86	0.12	2.8	-0.4
運 輸 業 ， 郵 便 業	369,604	-0.6	1.46	-0.18	1.40	-0.30	15.8	1.7
卸 売 業 ， 小 売 業	866,619	-4.3	0.94	-0.37	1.23	-0.76	23.2	-0.3
金 融 業 ， 保 険 業	322,795	-0.4	2.86	0.57	3.61	0.87	9.6	0.5
不 動 産 業 ， 物 品 賃 貸 業	128,926	-1.6	1.69	-0.06	1.45	-0.16	21.3	-0.7
学術研究，専門・技術サービス業	245,159	10.1	2.58	1.30	2.77	0.45	2.1	0.3
宿泊業，飲食サービス業	238,056	2.9	3.22	1.10	3.20	0.88	52.9	1.1
生活関連サービス業，娯楽業	118,161	1.7	2.58	0.90	2.27	0.64	32.9	1.4
教 育 ， 学 習 支 援 業	327,495	5.6	2.90	0.37	2.90	0.24	26.9	-0.4
医 療 ， 福 祉	383,243	2.2	1.47	0.04	1.85	0.76	25.1	0.6
複 合 サ ー ビ ス 事 業	7,129	-6.0	0.62	-1.12	0.95	-1.73	28.4	-1.6
サービス業（他に分類されないもの）	611,540	2.5	2.44	0.25	2.69	0.48	28.1	0.0