

調査結果のあらまし(常用労働者)

1 賃金

(1) 事業所規模 5人以上

3月の現金給与総額は、規模5人以上で前年同月比0.8%増加の358,287円となった。主な産業別に前年同月比をみると、製造業4.9%減少、情報通信業3.5%増加、卸売業、小売業17.0%増加となった。

現金給与総額のうち、きまって支給する給与は、前年同月比1.1%増加の332,101円となった。また、所定内給与は、同0.7%増加の307,755円となった。

実質賃金(現金給与総額)は、前年同月比0.8%の増加となった。

(図1、表1、第15表)

(2) 事業所規模30人以上

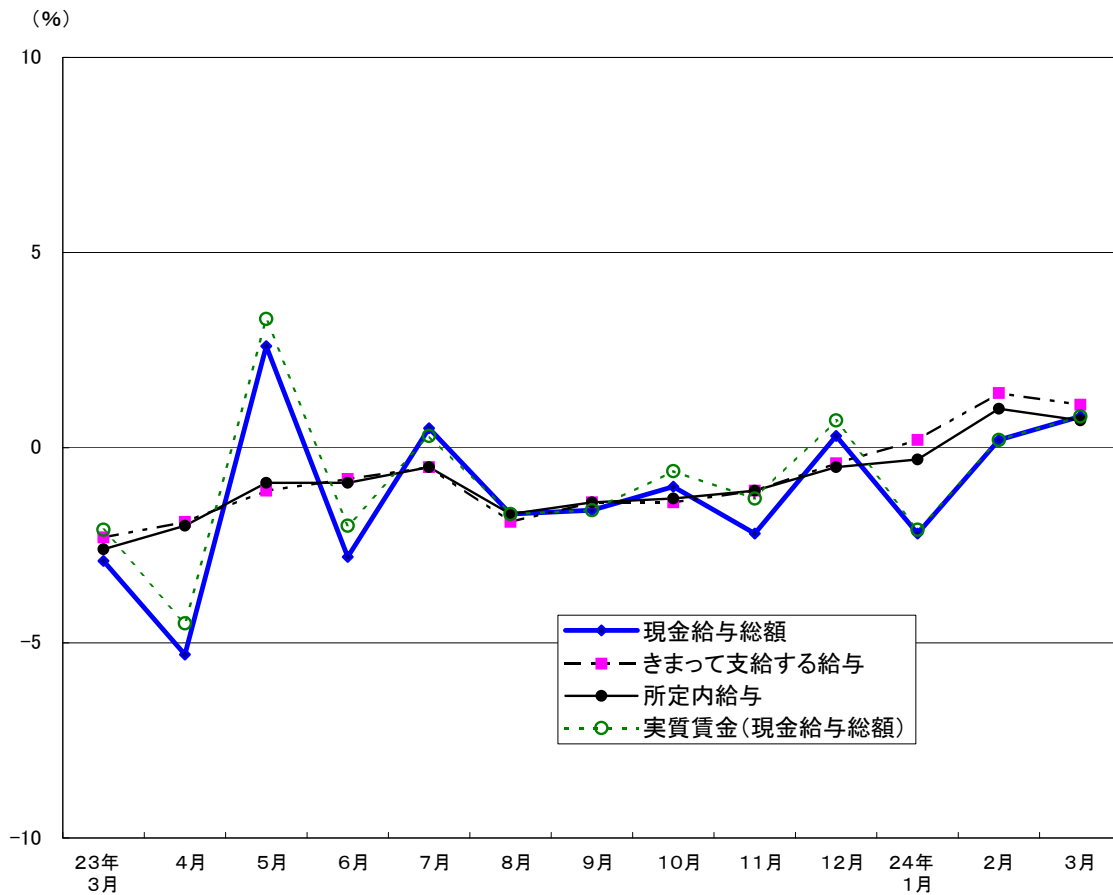
3月の現金給与総額は、規模30人以上で前年同月比0.5%増加の399,701円となった。主な産業別に前年同月比をみると、製造業5.9%減少、情報通信業2.9%増加、卸売業、小売業22.4%増加となった。

現金給与総額のうち、きまって支給する給与は、前年同月比1.0%増加の366,206円となった。また、所定内給与は、同0.6%増加の336,604円となった。

実質賃金(現金給与総額)は、前年同月比0.5%の増加となった。

(表1、第15表)

図1 賃金の推移(前年同月比) - 調査産業計、5人以上 -



平成24年3月分

表1 月間現金給与額

(単位：円・%)

産 業	現金給与総額		きまって支給する給与				特別に支払われた給与	
	前年 同月比		前年 同月比	所定内 給与	前年 同月比	所定外 給与		
(事業所規模5人以上)								
調査産業計	358,287	0.8	332,101	1.1	307,755	0.7	24,346	26,186
鉱業、採石業、砂利採取業	528,327	-4.0	513,943	-0.9	489,051	-1.3	24,892	14,384
建設業	413,323	0.1	408,523	0.8	374,811	0.9	33,712	4,800
製造業	420,559	-4.9	400,067	1.2	373,200	0.2	26,867	20,492
電気・ガス・熱供給・水道業	486,374	-15.4	481,657	-16.1	418,379	1.1	63,278	4,717
情報通信業	476,238	3.5	441,035	1.9	396,056	3.0	44,979	35,203
運輸業、郵便業	366,570	-5.9	348,638	-0.1	312,153	2.5	36,485	17,932
卸売業、小売業	363,047	17.0	300,188	0.7	287,042	0.3	13,146	62,859
金融業、保険業	479,029	-12.4	459,562	1.7	421,986	-0.3	37,576	19,467
不動産業、物品賃貸業	321,975	-3.0	300,547	-4.1	282,178	-3.3	18,369	21,428
学術研究、専門・技術サービス業	463,443	-0.2	451,120	4.0	406,910	1.3	44,210	12,323
宿泊業、飲食サービス業	151,053	1.3	147,794	0.3	139,301	-1.4	8,493	3,259
生活関連サービス業、娯楽業	260,866	-3.6	253,209	6.3	242,408	7.3	10,801	7,657
教育、学習支援業	354,854	-10.1	333,771	-2.5	325,756	-2.9	8,015	21,083
医療、福祉	296,573	-5.7	285,221	-0.1	267,322	0.4	17,899	11,352
複合サービス事業	349,841	3.6	293,302	-10.5	274,780	-10.3	18,522	56,539
サービス業（他に分類されないもの）	279,239	7.0	266,808	6.0	240,521	3.0	26,287	12,431
(事業所規模30人以上)								
調査産業計	399,701	0.5	366,206	1.0	336,604	0.6	29,602	33,495
鉱業、採石業、砂利採取業	528,327	-3.8	513,943	-0.9	489,051	-1.3	24,892	14,384
建設業	447,568	-0.8	445,389	0.4	403,264	1.0	42,125	2,179
製造業	447,914	-5.9	425,088	1.9	394,120	1.0	30,968	22,826
電気・ガス・熱供給・水道業	500,590	-15.5	496,780	-16.2	432,582	2.8	64,198	3,810
情報通信業	490,268	2.9	452,243	1.4	403,589	2.4	48,654	38,025
運輸業、郵便業	380,066	-6.0	358,770	0.2	320,468	2.4	38,302	21,296
卸売業、小売業	431,406	22.4	334,523	0.2	317,837	-0.4	16,686	96,883
金融業、保険業	492,813	-12.8	475,130	2.3	435,453	0.3	39,677	17,683
不動産業、物品賃貸業	360,449	-1.2	335,272	-1.1	311,302	-1.4	23,970	25,177
学術研究、専門・技術サービス業	488,351	-4.4	483,637	1.7	432,619	-0.4	51,018	4,714
宿泊業、飲食サービス業	198,626	0.0	190,585	-1.9	174,958	-5.5	15,627	8,041
生活関連サービス業、娯楽業	264,778	-14.8	258,284	3.6	244,084	4.9	14,200	6,494
教育、学習支援業	399,028	-8.9	372,637	-0.2	363,114	-0.5	9,523	26,391
医療、福祉	331,336	-6.7	319,654	1.1	296,449	1.9	23,205	11,682
複合サービス事業	398,259	18.3	305,116	-9.1	274,932	-11.6	30,184	93,143
サービス業（他に分類されないもの）	271,439	7.4	257,109	5.6	230,977	2.9	26,132	14,330

2 労働時間

(1) 事業所規模5人以上

3月の総実労働時間数は、規模5人以上で前年同月比1.2%増加の150.4時間となった。総実労働時間数のうち所定内労働時間数は、前年同月比0.8%増加の137.8時間、所定外労働時間数は、同7.0%増加の12.6時間となった。

主な産業別の所定外労働時間数は、製造業13.5時間（前年同月比8.4%増加）、情報通信業21.5時間（同6.3%増加）、卸売業、小売業7.5時間（同10.0%増加）となった。
（図2、表2）

(2) 事業所規模30人以上

3月の総実労働時間数は、規模30人以上で前年同月比1.5%増加の155.2時間となった。

総実労働時間数のうち所定内労働時間数は、前年同月比1.1%増加の140.7時間、所定外労働時間数は、同6.9%増加の14.5時間となった。

主な産業別の所定外労働時間数は、製造業15.0時間（前年同月比10.3%増加）、情報通信業22.6時間（同10.8%増加）、卸売業、小売業9.0時間（同20.4%増加）となった。
（表2）

図2-1 労働時間の推移(前年同月比) - 調査産業計、5人以上 -

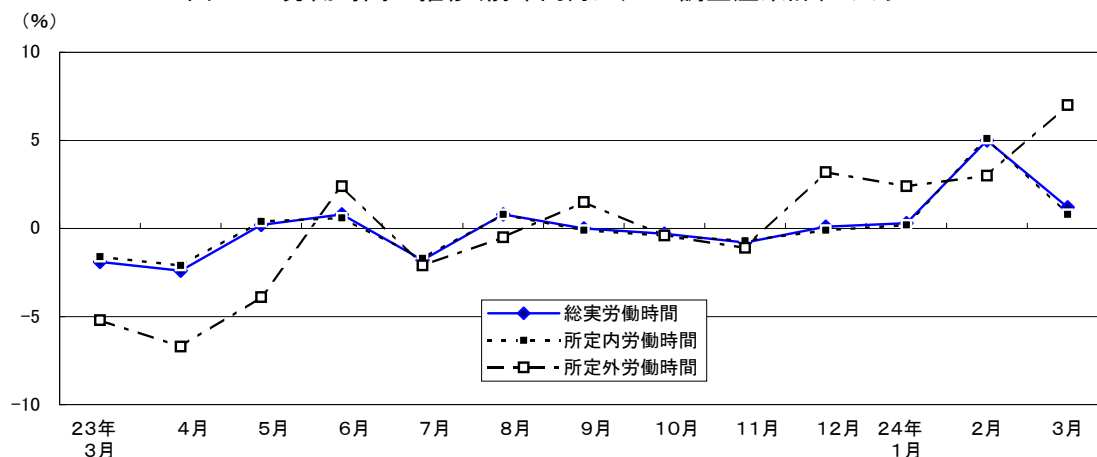
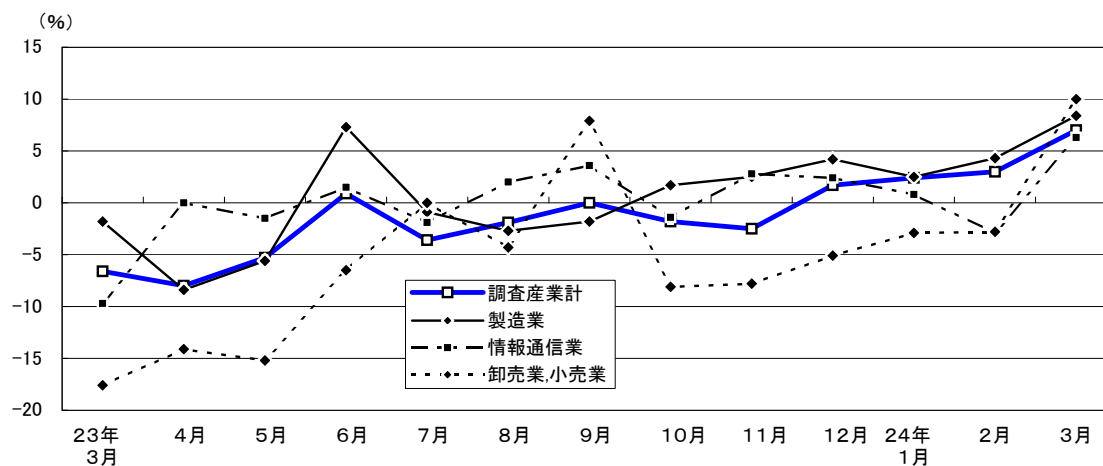


図2-2 所定外労働時間の推移(前年同月比) - 主な産業、5人以上 -



平成24年3月分

表2 月間出勤日数及び実労働時間数

(単位：日・時間・%)

産 業	出勤日数	総実 労働 時間数	所定内 労働 時間数		所定外 労働 時間数		
			前年 同月比	前年 同月比	前年 同月比	前年 同月比	
(事業所規模5人以上)							
調査産業計	18.9	150.4	1.2	137.8	0.8	12.6	7.0
鉱業，採石業，砂利採取業	19.8	161.9	-1.9	146.2	-3.3	15.7	15.0
建設業	21.3	181.2	2.2	160.3	1.5	20.9	7.2
製造業	19.7	163.9	2.8	150.4	2.4	13.5	8.4
電気・ガス・熱供給・水道業	19.7	171.3	-11.2	150.5	-3.7	20.8	-40.5
情報通信業	19.7	171.6	2.2	150.1	1.6	21.5	6.3
運輸業，郵便業	19.8	169.1	-2.8	150.1	-1.4	19.0	-13.3
卸売業，小売業	18.8	143.5	-0.2	136.0	-0.8	7.5	10.0
金融業，保険業	19.6	159.9	-2.0	142.8	-2.6	17.1	3.2
不動産業，物品賃貸業	19.5	151.8	-1.3	140.6	-0.1	11.2	-13.9
学術研究，専門・技術サービス業	20.2	170.5	0.0	149.4	-2.7	21.1	25.7
宿泊業，飲食サービス業	16.4	115.4	8.8	108.2	6.7	7.2	49.6
生活関連サービス業，娯楽業	18.9	150.3	6.5	142.5	8.5	7.8	-21.6
教育，学習支援業	16.4	116.7	-1.8	113.0	-1.3	3.7	-15.2
医療，福祉	17.0	129.6	-0.5	123.6	-0.7	6.0	2.9
複合サービス事業	18.6	142.3	-9.8	133.6	-9.0	8.7	-19.1
サービス業（他に分類されないもの）	19.1	150.9	4.6	136.5	3.6	14.4	18.4
(事業所規模30人以上)							
調査産業計	19.2	155.2	1.5	140.7	1.1	14.5	6.9
鉱業，採石業，砂利採取業	19.8	161.9	-1.9	146.2	-3.3	15.7	15.1
建設業	21.6	186.5	2.3	160.2	0.9	26.3	10.5
製造業	19.7	165.2	3.2	150.2	2.6	15.0	10.3
電気・ガス・熱供給・水道業	19.6	169.7	-12.9	149.8	-3.8	19.9	-45.9
情報通信業	19.7	172.9	3.2	150.3	2.0	22.6	10.8
運輸業，郵便業	19.6	170.4	-1.9	150.8	-0.4	19.6	-12.4
卸売業，小売業	19.3	148.8	0.1	139.8	-1.0	9.0	20.4
金融業，保険業	19.6	160.3	-1.3	142.3	-1.7	18.0	4.2
不動産業，物品賃貸業	19.8	155.7	0.3	142.6	1.1	13.1	-7.0
学術研究，専門・技術サービス業	20.3	171.8	2.1	149.1	0.9	22.7	11.7
宿泊業，飲食サービス業	18.3	132.8	10.4	123.7	8.2	9.1	57.2
生活関連サービス業，娯楽業	17.8	140.0	2.3	130.5	6.0	9.5	-32.2
教育，学習支援業	16.6	118.4	-0.3	114.2	-0.3	4.2	1.7
医療，福祉	17.5	136.3	-0.3	129.5	-0.4	6.8	-1.0
複合サービス事業	18.6	138.2	-12.9	126.3	-11.5	11.9	-26.5
サービス業（他に分類されないもの）	18.9	147.9	4.4	133.7	4.0	14.2	7.6

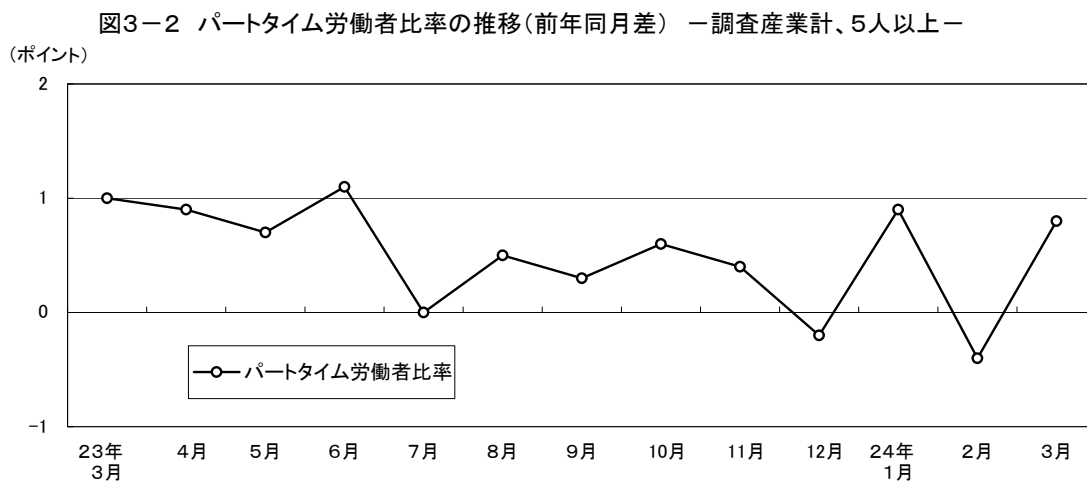
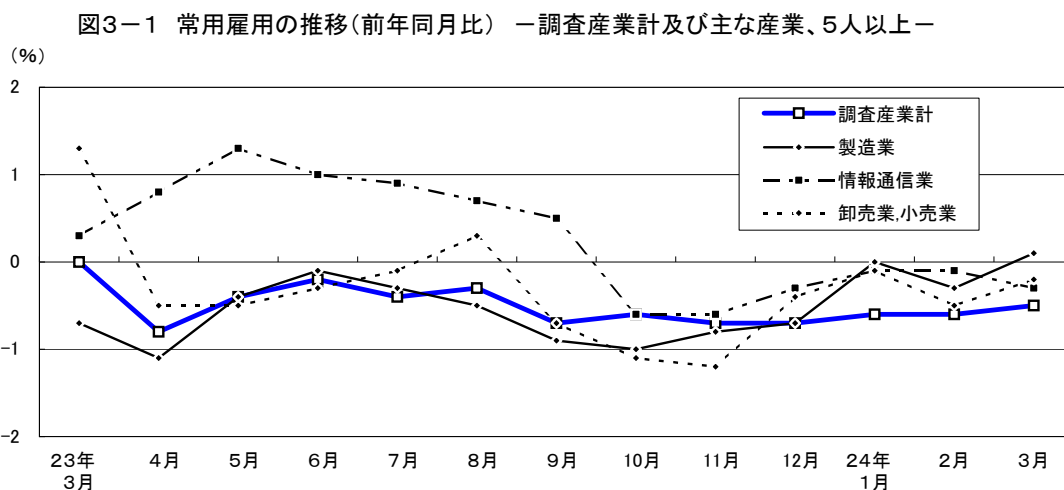
3 雇用

(1) 事業所規模5人以上

3月の常用労働者数は、規模5人以上で前年同月比0.5%減少の7,124千人となった。主な産業別に前年同月比をみると、製造業0.1%増加、情報通信業0.3%減少、卸売業、小売業0.2%減少となった。常用労働者中のパートタイム労働者比率は、前年同月差0.8ポイント増加し、22.8%となった。(図3、表3)

(2) 事業所規模30人以上

3月の常用労働者数は、規模30人以上で前年同月比0.3%減少の4,971千人となった。主な産業別に前年同月比をみると、製造業0.7%増加、情報通信業0.5%減少、卸売業、小売業0.2%増加となった。常用労働者中のパートタイム労働者比率は、前年同月差1.4ポイント増加し、17.5%となった。(表3)



平成24年3月分

表3 常用雇用及び労働異動率

(単位：人・%・ポイント)

産 業	常 用 労働者数		入 職 率		離 職 率		パートタイム 労働者比率	
		前 年 同 月 比		前 年 同 月 差		前 年 同 月 差		前 年 同 月 差
(事業所規模5人以上)								
調 査 産 業 計	7,124,462	-0.5	1.76	0.02	2.30	0.09	22.8	0.8
鉱業,採石業,砂利採取業	1,795	2.7	1.12	0.13	0.89	-0.33	0.7	0.3
建 設 業	335,111	-1.2	1.38	0.76	1.02	0.11	3.4	0.5
製 造 業	707,963	0.1	1.14	0.17	1.10	-0.08	7.0	-0.6
電気・ガス・熱供給・水道業	34,703	-4.4	0.50	-0.67	0.57	-0.26	9.2	6.5
情 報 通 信 業	748,660	-0.3	0.65	-0.26	1.11	0.05	3.8	0.7
運 輸 業 , 郵 便 業	451,497	1.3	1.16	-0.40	1.80	0.37	15.7	4.8
卸 売 業 , 小 売 業	1,474,203	-0.2	2.16	0.33	1.79	0.14	28.2	4.2
金 融 業 , 保 険 業	379,988	-1.6	1.02	-0.02	2.54	1.11	7.9	2.7
不 動 産 業 , 物 品 賃 貸 業	196,639	0.9	1.48	0.25	1.65	0.56	24.4	2.6
学術研究,専門・技術サービス業	312,571	-0.9	2.00	0.98	2.09	0.57	5.2	-2.2
宿泊業,飲食サービス業	598,868	0.1	3.62	0.19	4.15	-0.66	69.0	-1.5
生活関連サービス業,娯楽業	215,892	-3.2	2.34	0.74	2.98	-0.09	27.4	-4.8
教 育 , 学 習 支 援 業	377,206	-4.3	1.38	0.86	5.64	3.47	29.3	1.2
医 療 , 福 祉	530,481	1.5	2.06	-1.51	2.86	-0.10	31.7	0.0
複 合 サ ー ビ ス 事 業	21,071	-2.2	1.18	0.60	1.69	-0.84	29.3	13.2
サービス業(他に分類されないもの)	737,814	-1.2	2.01	-0.67	2.85	-1.85	25.9	-1.5
(事業所規模30人以上)								
調 査 産 業 計	4,970,542	-0.3	1.58	-0.01	2.17	0.08	17.5	1.4
鉱業,採石業,砂利採取業	1,795	5.8	1.12	0.13	0.89	-0.33	0.7	0.3
建 設 業	208,819	-0.7	1.66	0.82	0.96	-0.08	1.5	-0.1
製 造 業	548,443	0.7	0.97	0.08	0.92	-0.24	5.0	-0.8
電気・ガス・熱供給・水道業	31,442	-4.4	0.24	-1.05	0.43	-0.48	8.9	6.6
情 報 通 信 業	640,086	-0.5	0.65	-0.30	1.06	0.09	3.3	0.9
運 輸 業 , 郵 便 業	373,572	1.6	1.21	-0.14	1.71	0.40	14.6	3.7
卸 売 業 , 小 売 業	904,991	0.2	1.87	0.30	1.58	0.52	23.8	6.9
金 融 業 , 保 険 業	317,835	-1.7	0.90	-0.24	2.57	0.98	8.1	2.6
不 動 産 業 , 物 品 賃 貸 業	128,788	0.7	1.46	-0.02	1.83	0.56	18.6	0.5
学術研究,専門・技術サービス業	214,279	2.3	2.42	1.61	2.19	0.98	2.2	-2.5
宿泊業,飲食サービス業	222,571	0.8	3.88	1.77	4.63	0.21	54.8	-0.9
生活関連サービス業,娯楽業	116,745	-0.9	1.97	0.41	1.85	-1.67	32.5	-3.4
教 育 , 学 習 支 援 業	290,852	-4.7	0.90	0.66	5.82	3.59	24.3	0.4
医 療 , 福 祉	363,593	1.0	1.89	-2.17	2.86	-0.21	24.0	-1.1
複 合 サ ー ビ ス 事 業	7,725	0.9	2.52	2.26	2.18	-0.47	29.9	13.3
サービス業(他に分類されないもの)	599,006	-1.4	2.26	-0.83	2.93	-2.66	28.6	-1.4