

調査結果のあらまし(常用労働者)

1 賃金

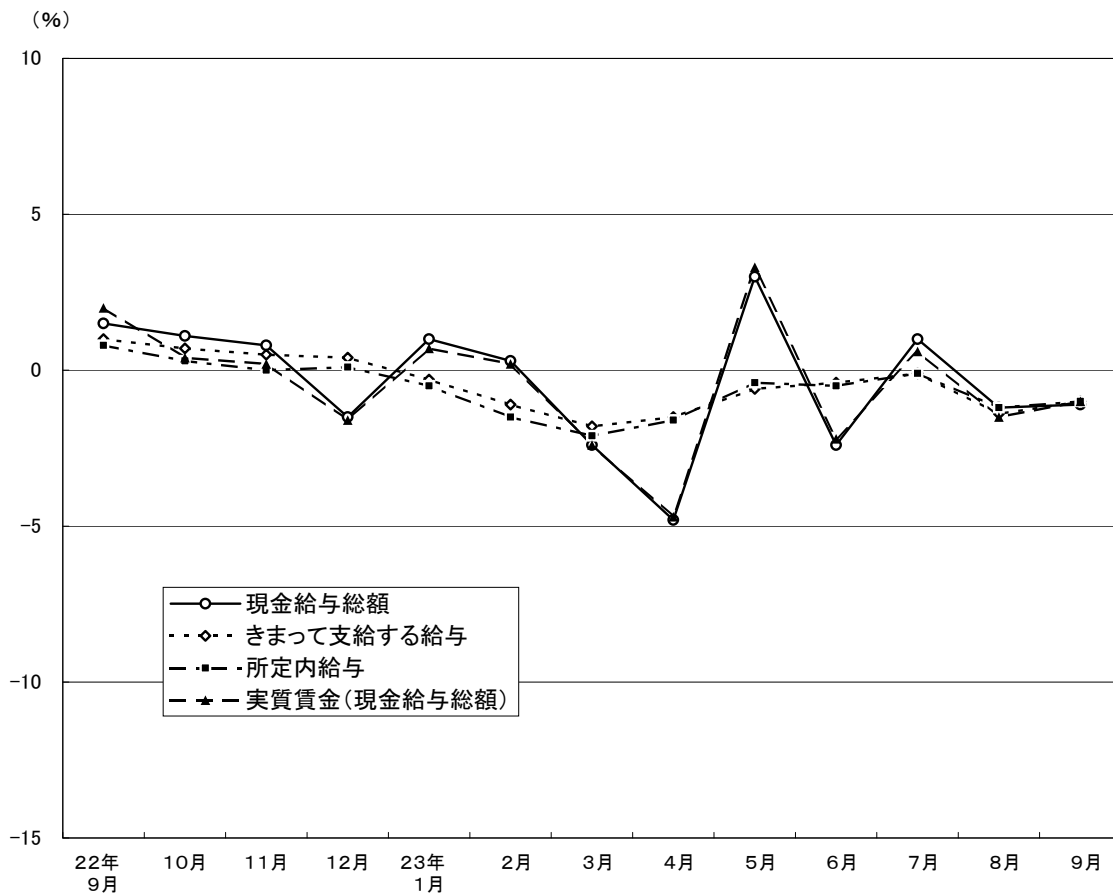
(1) 事業所規模5人以上

9月の現金給与総額は、規模5人以上で対前年同月比1.1%減少の340,439円となった。主な産業別に対前年同月比をみると、製造業0.5%増加、卸売業、小売業2.9%減少、情報通信業0.2%減少となった。現金給与総額のうち、きまって支給する給与は、対前年同月比1.0%減少の331,121円となった。また、所定内給与は、同1.0%減少の310,849円となった。また、実質賃金(現金給与総額)は、対前年同月比1.0%減少となった。

(2) 事業所規模30人以上

9月の現金給与総額は、規模30人以上で対前年同月比0.6%減少の379,988円となった。主な産業別に対前年同月比をみると、製造業0.5%増加、卸売業、小売業1.0%減少、情報通信業0.8%減少となった。現金給与総額のうち、きまって支給する給与は、対前年同月比0.6%減少の368,022円となった。また、所定内給与は、同0.5%減少の343,028円となった。また、実質賃金(現金給与総額)は、対前年同月比0.5%減少となった。

図1 賃金の推移(対前年同月比) —調査産業計、5人以上—



平成23年9月分

表1 月間現金給与額

(単位：円・%)

産 業	現金給与総額		きまって支給する給与				特別に支払われた給与	
	対前年 同月比		対前年 同月比		所定内 与 対前年 同月比	所定外 与		
(事業所規模5人以上)								
調査産業計	340,439	-1.1	331,121	-1.0	310,849	-1.0	20,272	9,318
鉱業，採石業，砂利採取業	513,475	0.1	480,563	-0.2	463,585	0.6	16,978	32,912
建設業	408,544	2.2	403,161	2.7	371,845	1.9	31,316	5,383
製造業	411,590	0.5	400,643	0.7	378,606	0.6	22,037	10,947
電気・ガス・熱供給・水道業	482,731	-5.4	481,844	-5.5	408,707	-6.2	73,137	887
情報通信業	421,126	-0.2	405,382	-1.2	367,244	-0.5	38,138	15,744
運輸業，郵便業	353,115	-9.5	344,771	-5.2	306,076	-4.7	38,695	8,344
卸売業，小売業	313,562	-2.9	303,178	-2.2	291,991	-2.1	11,187	10,384
金融業，保険業	510,766	2.6	483,339	-0.5	456,577	-0.5	26,762	27,427
不動産業，物品賃貸業	329,910	-8.2	319,051	-7.0	301,515	-6.7	17,536	10,859
学術研究，専門・技術サービス業	452,150	5.9	439,295	4.6	408,483	4.2	30,812	12,855
宿泊業，飲食サービス業	152,001	-2.4	150,401	-2.6	144,735	-1.3	5,666	1,600
生活関連サービス業，娯楽業	241,600	1.3	236,073	1.4	224,512	2.0	11,561	5,527
教育，学習支援業	342,488	-3.1	338,757	-2.9	334,388	-2.6	4,369	3,731
医療，福祉	282,076	-2.4	279,990	-2.0	262,648	-2.6	17,342	2,086
複合サービス事業	371,809	0.1	371,294	0.0	351,734	0.9	19,560	515
サービス業（他に分類されないもの）	283,860	-1.0	277,661	-0.7	258,192	-1.1	19,469	6,199
(事業所規模30人以上)								
調査産業計	379,988	-0.6	368,022	-0.6	343,028	-0.5	24,994	11,966
鉱業，採石業，砂利採取業	513,475	0.1	480,563	-0.2	463,585	0.5	16,978	32,912
建設業	440,079	1.9	433,923	2.4	396,123	2.0	37,800	6,156
製造業	438,792	0.5	425,264	0.7	400,036	0.7	25,228	13,528
電気・ガス・熱供給・水道業	492,601	-5.2	492,579	-5.2	416,778	-5.4	75,801	22
情報通信業	431,306	-0.8	414,274	-2.0	373,855	-1.1	40,419	17,032
運輸業，郵便業	366,818	-10.9	356,816	-5.7	315,132	-6.3	41,684	10,002
卸売業，小売業	358,565	-1.0	344,575	0.0	329,756	0.3	14,819	13,990
金融業，保険業	533,748	3.8	504,334	0.6	476,508	0.8	27,826	29,414
不動産業，物品賃貸業	368,189	-2.5	353,433	-2.2	330,377	-2.9	23,056	14,756
学術研究，専門・技術サービス業	500,027	2.2	482,466	0.6	442,359	0.2	40,107	17,561
宿泊業，飲食サービス業	194,328	-1.0	190,632	-1.3	182,117	-0.5	8,515	3,696
生活関連サービス業，娯楽業	250,623	-0.9	241,041	-0.8	226,862	0.5	14,179	9,582
教育，学習支援業	381,459	-0.6	377,131	-0.6	372,064	-0.5	5,067	4,328
医療，福祉	308,485	-0.5	305,656	0.0	283,292	-0.1	22,364	2,829
複合サービス事業	400,556	1.6	399,885	1.4	376,641	2.2	23,244	671
サービス業（他に分類されないもの）	278,495	-1.4	272,089	-0.8	252,480	-0.9	19,609	6,406

2 労働時間

(1) 事業所規模5人以上

9月の総実労働時間数は、規模5人以上で対前年同月比0.2%減少の146.5時間となった。

総実労働時間数のうち所定内労働時間数は、対前年同月比0.2%減少の135.6時間、所定外労働時間数は、同0.0%（前年と同水準）の10.9時間となった。

また、主な産業別の所定外労働時間数は、製造業11.1時間（対前年同月比1.8%減少）、卸売業、小売業6.9時間（同7.9%増加）、情報通信業20.4時間（同3.6%増加）となった。

(2) 事業所規模30人以上

9月の総実労働時間数は、規模30人以上で対前年同月比0.2%増加の149.6時間となった。

総実労働時間数のうち所定内労働時間数は、対前年同月比0.3%増加の137.0時間、所定外労働時間数は、同0.0%（前年と同水準）の12.6時間となった。

また、主な産業別の所定外労働時間数は、製造業11.8時間（対前年同月比4.0%減少）、卸売業、小売業8.5時間（同11.9%増加）、情報通信業21.1時間（同4.9%増加）となった。

図2-1 労働時間の推移(対前年同月比) — 調査産業計、5人以上 —

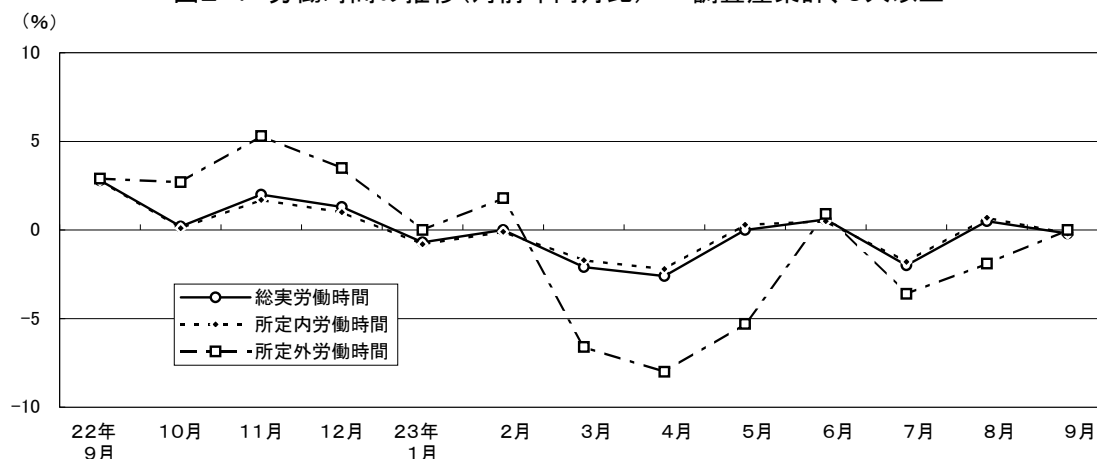
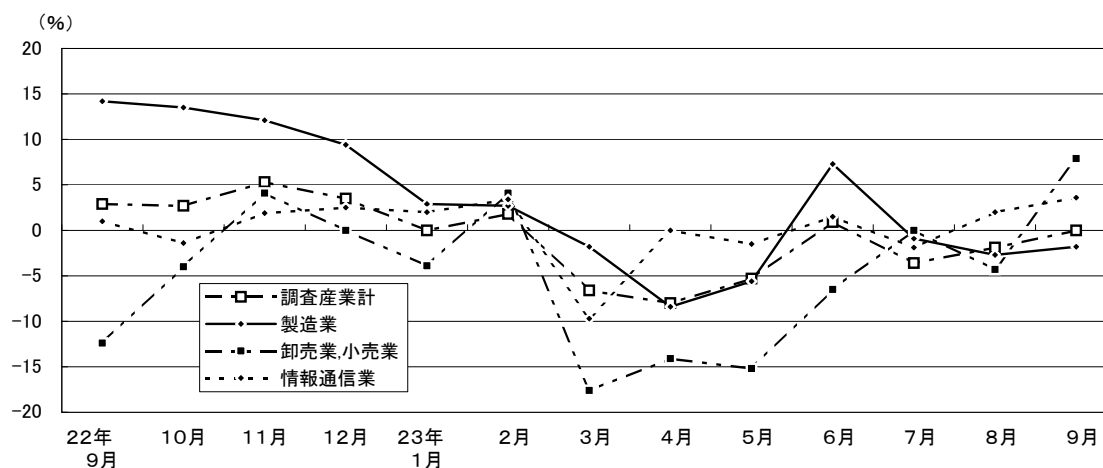


図2-2 所定外労働時間の推移(対前年同月比) — 主な産業、5人以上 —



平成23年9月分

表2 月間出勤日数及び実労働時間数

(単位：日・時間・%)

産 業	出勤日数	総実 労働 時間数	所定内		所定外		
			対前年 対同月比	労働 時間数	対前年 対同月比	労働 時間数	対前年 対同月比
(事業所規模5人以上)							
調査産業計	18.5	146.5	-0.2	135.6	-0.2	10.9	0.0
鉱業，採石業，砂利採取業	19.4	151.9	3.6	142.0	4.8	9.9	-12.3
建設業	20.4	171.9	1.7	155.8	1.1	16.1	8.0
製造業	19.2	159.3	-0.4	148.2	-0.3	11.1	-1.8
電気・ガス・熱供給・水道業	18.7	161.7	0.9	140.2	0.1	21.5	6.5
情報通信業	19.2	165.2	1.1	144.8	0.8	20.4	3.6
運輸業，郵便業	20.0	169.4	-1.8	149.9	-0.7	19.5	-10.1
卸売業，小売業	18.6	142.8	-1.4	135.9	-1.8	6.9	7.9
金融業，保険業	18.7	154.2	-0.1	139.8	0.3	14.4	-4.1
不動産業，物品賃貸業	19.5	150.7	-1.2	140.4	-0.8	10.3	-6.4
学術研究，専門・技術サービス業	19.6	159.9	0.8	144.1	0.6	15.8	1.9
宿泊業，飲食サービス業	15.8	110.6	-1.5	105.4	-0.7	5.2	-16.1
生活関連サービス業，娯楽業	18.7	144.4	-2.8	136.4	-2.5	8.0	-7.0
教育，学習支援業	16.0	116.3	-2.6	112.2	-2.2	4.1	-12.8
医療，福祉	17.7	133.5	1.7	127.4	1.8	6.1	-3.2
複合サービス事業	17.7	143.5	-1.4	134.1	-1.4	9.4	-1.0
サービス業（他に分類されないもの）	18.4	144.2	1.7	133.6	1.7	10.6	1.9
(事業所規模30人以上)							
調査産業計	18.6	149.6	0.2	137.0	0.3	12.6	0.0
鉱業，採石業，砂利採取業	19.4	151.9	3.5	142.0	4.8	9.9	-12.3
建設業	19.9	169.9	0.0	151.3	-0.6	18.6	3.9
製造業	18.9	157.9	-1.2	146.1	-0.9	11.8	-4.0
電気・ガス・熱供給・水道業	18.6	160.9	-0.4	139.3	-0.3	21.6	-0.9
情報通信業	19.1	165.3	2.1	144.2	1.7	21.1	4.9
運輸業，郵便業	19.8	169.6	-0.7	149.1	-0.3	20.5	-3.3
卸売業，小売業	18.8	145.8	0.0	137.3	-0.7	8.5	11.9
金融業，保険業	18.6	154.2	-0.5	139.3	0.3	14.9	-6.3
不動産業，物品賃貸業	19.6	152.4	1.6	140.4	1.0	12.0	9.1
学術研究，専門・技術サービス業	19.3	160.2	-1.4	141.0	-1.4	19.2	-1.5
宿泊業，飲食サービス業	16.4	117.7	0.5	112.2	1.4	5.5	-14.1
生活関連サービス業，娯楽業	18.0	140.1	-2.5	130.0	-1.7	10.1	-12.2
教育，学習支援業	16.1	116.4	-2.3	112.5	-2.0	3.9	-9.3
医療，福祉	18.2	141.0	2.2	133.8	3.0	7.2	-10.0
複合サービス事業	17.9	146.0	-0.2	135.0	-0.4	11.0	2.8
サービス業（他に分類されないもの）	18.1	140.6	1.4	130.2	2.0	10.4	-5.5

3 雇用

(1) 事業所規模5人以上

9月の常用労働者数は、規模5人以上で対前年同月比0.7%減少の6,861千人となった。主な産業別に対前年同月比をみると、製造業0.9%減少、卸売業、小売業0.7%減少、情報通信業0.5%増加となった。

常用労働者中のパートタイム労働者比率は、対前年同月差0.3ポイント上昇し、22.1%となった。

(2) 事業所規模30人以上

9月の常用労働者数は、規模30人以上で対前年同月比0.4%減少の4,691千人となった。主な産業別に対前年同月比をみると、製造業0.9%減少、卸売業、小売業0.9%減少、情報通信業0.8%増加となった。

常用労働者中のパートタイム労働者比率は、対前年同月差0.1ポイント上昇し、16.5%となった。

図3-1 常用雇用の推移(対前年同月比) - 調査産業計及び主な産業、5人以上 -

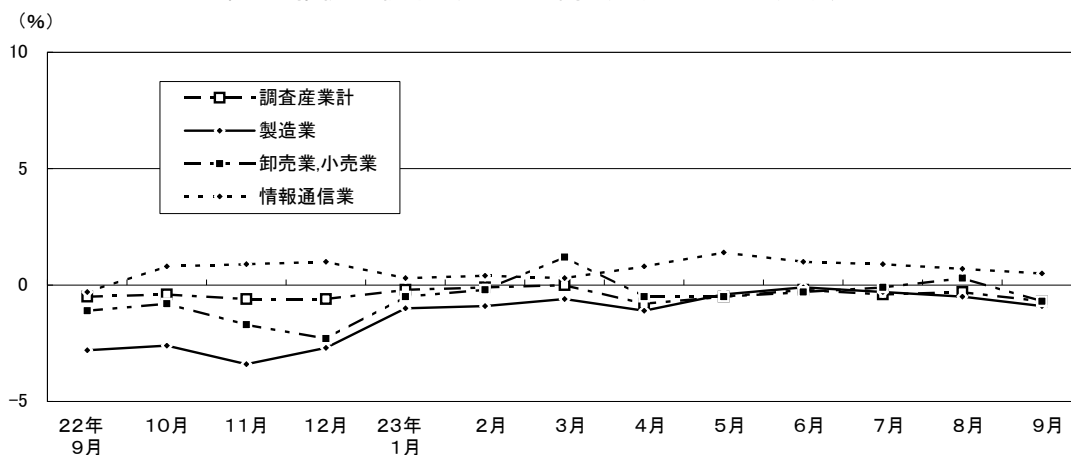
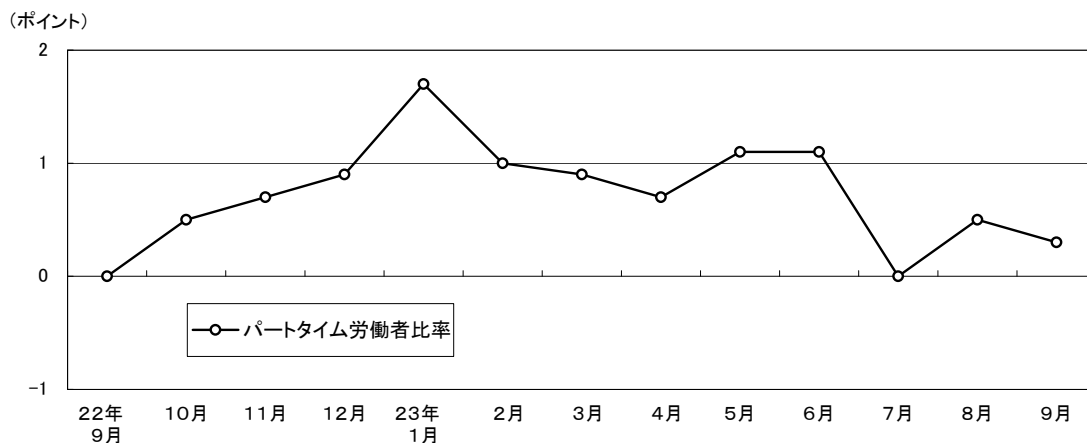


図3-2 パートタイム労働者比率の推移(対前年同月差) - 調査産業計、5人以上 -



平成23年9月分

表3 常用雇用及び労働異動率

(単位：人・%・ポイント)

産 業	常 用 労 働 者 数	対 前 年 同 月 比	入 職 率		離 職 率		パ ー ト タ イ ム 労 働 者 比 率	
			対 前 年 同 月 差	対 前 年 同 月 差	対 前 年 同 月 差	対 前 年 同 月 差		
(事業所規模5人以上)								
調 査 産 業 計	6,860,777	-0.7	1.61	-0.32	1.74	0.12	22.1	0.3
鉱業，採石業，砂利採取業	2,260	5.2	1.60	0.17	1.42	-0.52	0.5	0.2
建 設 業	311,060	-3.4	0.80	0.26	1.19	0.62	2.6	-0.5
製 造 業	675,630	-0.9	0.75	-0.14	1.25	0.17	7.0	0.3
電気・ガス・熱供給・水道業	34,955	1.6	1.24	0.57	2.44	1.75	4.1	1.7
情 報 通 信 業	730,261	0.5	0.51	-0.25	0.94	-0.05	2.8	-0.4
運 輸 業 ， 郵 便 業	371,811	1.2	1.84	-0.74	1.34	0.05	11.5	1.2
卸 売 業 ， 小 売 業	1,459,838	-0.7	1.68	-0.79	1.72	0.27	26.7	1.3
金 融 業 ， 保 険 業	373,361	-1.0	0.94	-0.71	1.54	0.05	5.3	0.5
不 動 産 業 ， 物 品 賃 貸 業	176,170	0.7	2.33	0.60	1.98	0.74	21.7	2.8
学術研究，専門・技術サービス業	336,364	-2.5	1.42	0.17	1.92	0.77	6.5	-0.5
宿 泊 業 ， 飲 食 サ ー ビ ス 業	616,575	-1.4	2.62	-1.51	3.15	-1.02	68.1	-1.6
生活関連サービス業，娯楽業	190,226	-6.2	3.02	1.14	2.39	0.04	35.3	1.6
教 育 ， 学 習 支 援 業	370,412	-1.2	1.22	-0.54	1.13	0.17	29.2	-0.1
医 療 ， 福 祉	517,112	0.8	1.89	0.77	1.69	0.27	31.1	1.4
複 合 サ ー ビ ス 事 業	56,101	-0.2	0.60	-0.86	1.42	0.37	18.3	0.8
サービス業（他に分類されないもの）	638,641	-0.1	2.92	0.13	2.54	0.21	25.5	0.1
(事業所規模30人以上)								
調 査 産 業 計	4,690,809	-0.4	1.39	-0.14	1.53	0.19	16.5	0.1
鉱業，採石業，砂利採取業	2,260	5.1	1.60	0.17	1.42	-0.52	0.5	0.2
建 設 業	191,986	-2.9	0.46	0.01	1.55	0.99	1.7	-0.2
製 造 業	509,813	-0.9	0.69	-0.07	1.09	0.08	5.8	0.5
電気・ガス・熱供給・水道業	31,837	1.8	1.03	0.29	2.62	1.89	3.5	1.1
情 報 通 信 業	627,423	0.8	0.48	-0.13	0.88	-0.11	2.0	-0.4
運 輸 業 ， 郵 便 業	294,824	2.0	2.02	-0.22	1.40	0.07	11.2	1.6
卸 売 業 ， 小 売 業	865,702	-0.9	1.39	-0.49	1.27	0.36	21.0	0.4
金 融 業 ， 保 険 業	317,494	-1.1	0.87	-0.85	1.49	0.17	5.0	0.2
不 動 産 業 ， 物 品 賃 貸 業	111,270	0.7	2.24	0.56	1.97	0.77	17.2	-0.6
学術研究，専門・技術サービス業	221,737	-1.2	0.78	-0.17	1.07	0.19	3.5	-0.9
宿 泊 業 ， 飲 食 サ ー ビ ス 業	213,715	-3.3	2.30	-0.53	2.67	-0.78	56.0	-0.5
生活関連サービス業，娯楽業	100,055	-2.1	3.29	1.19	3.30	1.04	38.3	1.3
教 育 ， 学 習 支 援 業	282,317	-1.2	0.87	-0.11	0.99	-0.01	24.6	-0.8
医 療 ， 福 祉	361,305	2.4	1.44	0.28	1.59	0.39	24.9	0.3
複 合 サ ー ビ ス 事 業	41,170	-0.1	0.03	-1.73	0.84	0.01	15.5	-2.5
サービス業（他に分類されないもの）	517,901	0.3	3.24	0.33	2.80	0.19	28.1	0.5