

# 調査結果のあらまし(常用労働者)

## 1 賃金

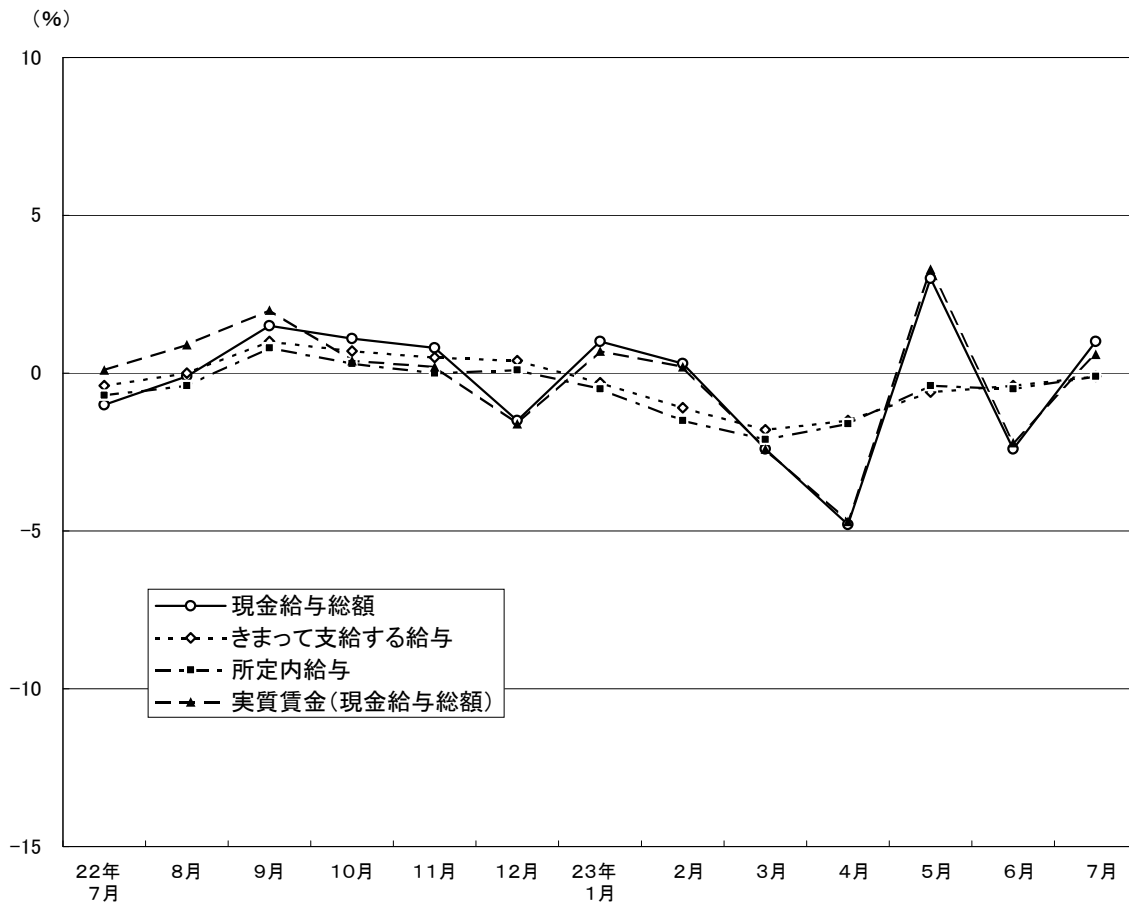
### (1) 事業所規模5人以上

7月の現金給与総額は、規模5人以上で対前年同月比1.0%増加の455,655円となった。主な産業別に対前年同月比をみると、製造業3.3%増加、卸売業、小売業2.7%減少、情報通信業11.3%増加となった。現金給与総額のうち、きまって支給する給与は、対前年同月比0.1%減少の331,928円となった。また、所定内給与は、同0.1%減少の310,500円となった。また、実質賃金(現金給与総額)は、対前年同月比0.6%増加となった。

### (2) 事業所規模30人以上

7月の現金給与総額は、規模30人以上で対前年同月比1.8%増加の511,309円となった。主な産業別に対前年同月比をみると、製造業4.8%増加、卸売業、小売業0.6%減少、情報通信業10.7%増加となった。現金給与総額のうち、きまって支給する給与は、対前年同月比0.3%増加の368,202円となった。また、所定内給与は、同0.2%増加の341,768円となった。また、実質賃金(現金給与総額)は、対前年同月比1.4%増加となった。

図1 賃金の推移(対前年同月比) —調査産業計、5人以上—



平成23年7月分

表1 月間現金給与額

(単位：円・%)

産 業	現金給与総額		きまって支給する給与				特別に支払われた給与	
	対前年 同月比		対前年 同月比	所定内 給与	対前年 同月比	所定外 給与		
(事業所規模5人以上)								
調査産業計	455,655	1.0	331,928	-0.1	310,500	-0.1	21,428	123,727
鉱業，採石業，砂利採取業	859,119	-6.1	481,795	-3.7	460,902	-2.7	20,893	377,324
建設業	537,894	1.5	396,663	2.0	365,083	2.8	31,580	141,231
製造業	682,985	3.3	401,457	0.8	378,118	0.4	23,339	281,528
電気・ガス・熱供給・水道業	497,004	-5.2	494,362	-1.6	413,747	-3.5	80,615	2,642
情報通信業	566,900	11.3	412,301	2.4	372,961	2.6	39,340	154,599
運輸業，郵便業	447,110	-4.9	349,582	-0.4	308,910	-0.8	40,672	97,528
卸売業，小売業	467,908	-2.7	302,261	-2.2	290,380	-2.3	11,881	165,647
金融業，保険業	556,506	1.2	485,365	-0.5	455,528	-0.2	29,837	71,141
不動産業，物品賃貸業	415,746	-3.2	323,480	-5.8	304,173	-5.6	19,307	92,266
学術研究，専門・技術サービス業	556,770	-0.1	439,114	1.9	406,167	1.3	32,947	117,656
宿泊業，飲食サービス業	172,839	1.3	147,641	-1.4	141,825	0.3	5,816	25,198
生活関連サービス業，娯楽業	304,034	10.2	240,773	5.6	228,234	5.8	12,539	63,261
教育，学習支援業	467,619	-3.2	335,350	-2.4	329,502	-2.3	5,848	132,269
医療，福祉	350,486	1.8	279,807	-1.2	261,629	-2.2	18,178	70,679
複合サービス事業	402,136	0.0	375,717	-0.6	352,786	0.4	22,931	26,419
サービス業（他に分類されないもの）	318,778	-3.1	278,434	0.2	258,569	0.2	19,865	40,344
(事業所規模30人以上)								
調査産業計	511,309	1.8	368,202	0.3	341,768	0.2	26,434	143,107
鉱業，採石業，砂利採取業	859,119	-6.1	481,795	-3.7	460,902	-2.6	20,893	377,324
建設業	573,978	-2.6	426,342	2.0	386,983	3.6	39,359	147,636
製造業	758,267	4.8	426,376	0.9	400,044	0.9	26,332	331,891
電気・ガス・熱供給・水道業	504,361	-1.6	504,361	-1.5	420,235	-3.2	84,126	0
情報通信業	583,917	10.7	420,618	1.5	378,567	1.6	42,051	163,299
運輸業，郵便業	457,684	-4.8	362,506	-0.9	319,069	-1.2	43,437	95,178
卸売業，小売業	549,841	-0.6	342,691	-0.6	326,792	-0.7	15,899	207,150
金融業，保険業	568,286	2.2	499,257	-0.6	468,564	-0.2	30,693	69,029
不動産業，物品賃貸業	463,392	3.3	355,667	-0.7	331,261	-0.9	24,406	107,725
学術研究，専門・技術サービス業	572,721	-3.8	473,260	-1.7	430,541	-2.5	42,719	99,461
宿泊業，飲食サービス業	239,566	4.6	190,158	0.2	181,594	1.6	8,564	49,408
生活関連サービス業，娯楽業	298,637	0.3	242,834	0.3	228,301	1.3	14,533	55,803
教育，学習支援業	532,278	-2.5	374,609	-0.6	367,705	-0.7	6,904	157,669
医療，福祉	385,704	6.1	305,738	0.4	282,648	-0.6	23,090	79,966
複合サービス事業	429,811	0.0	406,617	0.9	379,553	2.1	27,064	23,194
サービス業（他に分類されないもの）	306,655	-2.4	273,919	1.4	253,537	1.3	20,382	32,736

## 2 労働時間

### (1) 事業所規模5人以上

7月の総実労働時間数は、規模5人以上で対前年同月比2.0%減少の149.4時間となった。

総実労働時間数のうち所定内労働時間数は、対前年同月比1.8%減少の138.4時間、所定外労働時間数は、同3.6%減少の11.0時間となった。

また、主な産業別の所定外労働時間数は、製造業11.5時間（対前年同月比0.9%減少）、卸売業、小売業7.0時間（同0.0%（前年と同水準））、情報通信業20.4時間（同1.9%減少）となった。

### (2) 事業所規模30人以上

7月の総実労働時間数は、規模30人以上で対前年同月比1.9%減少の152.9時間となった。

総実労働時間数のうち所定内労働時間数は、対前年同月比1.8%減少の140.1時間、所定外労働時間数は、同3.0%減少の12.8時間となった。

また、主な産業別の所定外労働時間数は、製造業12.2時間（対前年同月比4.7%減少）、卸売業、小売業8.8時間（同4.8%増加）、情報通信業21.1時間（同1.9%減少）となった。

図2-1 労働時間の推移(対前年同月比) —調査産業計、5人以上—

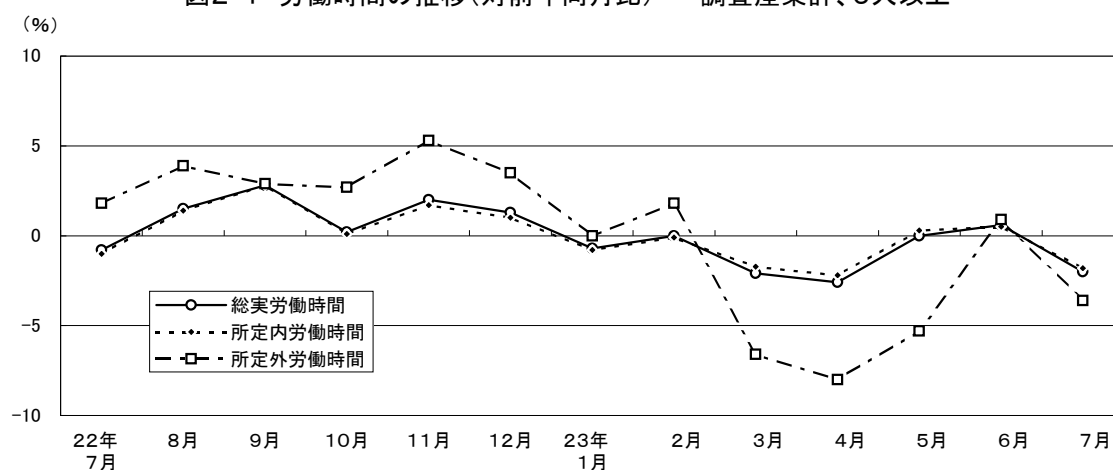
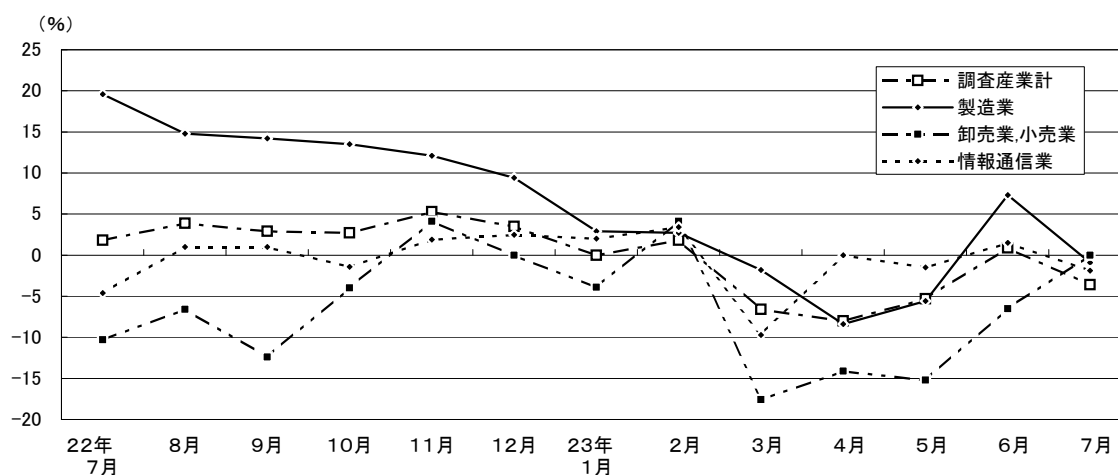


図2-2 所定外労働時間の推移(対前年同月比) —主な産業、5人以上—



平成23年7月分

表2 月間出勤日数及び実労働時間数

(単位：日・時間・%)

産 業	出勤日数	総 実 労 働 時 間 数	所 定 内		所 定 外		
			対 前 年 同 月 比	所 定 内 労 働 時 間 数	対 前 年 同 月 比	所 定 外 労 働 時 間 数	対 前 年 同 月 比
(事業所規模5人以上)							
調 査 産 業 計	18.9	149.4	-2.0	138.4	-1.8	11.0	-3.6
鉱業,採石業,砂利採取業	18.8	149.2	-5.9	137.7	-5.6	11.5	-10.2
建 設 業	20.8	174.6	-0.7	159.6	-1.5	15.0	9.5
製 造 業	20.0	165.6	-1.7	154.1	-1.7	11.5	-0.9
電気・ガス・熱供給・水道業	19.2	164.9	-3.5	142.9	-5.1	22.0	8.3
情 報 通 信 業	19.7	169.5	-1.9	149.1	-2.0	20.4	-1.9
運 輸 業 , 郵 便 業	20.2	172.3	-0.3	151.7	0.7	20.6	-7.7
卸 売 業 , 小 売 業	19.0	145.8	-2.6	138.8	-2.7	7.0	0.0
金 融 業 , 保 険 業	19.4	159.5	-3.3	144.6	-3.1	14.9	-5.7
不 動 産 業 , 物 品 賃 貸 業	20.1	155.6	-3.2	144.9	-2.2	10.7	-14.4
学術研究,専門・技術サービス業	19.9	163.0	-1.9	146.5	-1.7	16.5	-3.5
宿泊業,飲食サービス業	15.9	110.1	-3.5	105.7	-1.8	4.4	-32.3
生活関連サービス業,娯楽業	19.5	155.5	4.3	146.4	3.9	9.1	11.0
教 育 , 学 習 支 援 業	15.7	111.5	-6.1	107.6	-5.6	3.9	-20.3
医 療 , 福 祉	18.0	134.3	-1.6	127.4	-1.9	6.9	4.6
複 合 サ ー ビ ス 事 業	18.0	144.1	-8.1	136.0	-7.5	8.1	-17.3
サービス業(他に分類されないもの)	18.8	147.3	0.0	136.8	0.3	10.5	-3.7
(事業所規模30人以上)							
調 査 産 業 計	19.0	152.9	-1.9	140.1	-1.8	12.8	-3.0
鉱業,採石業,砂利採取業	18.8	149.2	-5.9	137.7	-5.6	11.5	-10.1
建 設 業	20.4	171.9	-2.5	154.7	-3.0	17.2	2.4
製 造 業	19.8	165.3	-2.7	153.1	-2.5	12.2	-4.7
電気・ガス・熱供給・水道業	19.0	163.3	-4.8	141.1	-5.9	22.2	2.8
情 報 通 信 業	19.6	168.8	-2.3	147.7	-2.4	21.1	-1.9
運 輸 業 , 郵 便 業	20.0	172.4	0.6	151.0	0.9	21.4	-1.8
卸 売 業 , 小 売 業	19.2	149.2	-1.8	140.4	-2.2	8.8	4.8
金 融 業 , 保 険 業	19.3	159.4	-3.5	143.9	-3.0	15.5	-7.2
不 動 産 業 , 物 品 賃 貸 業	20.1	156.5	-1.9	143.8	-1.8	12.7	-3.1
学術研究,専門・技術サービス業	19.7	163.9	-4.5	143.8	-4.3	20.1	-6.1
宿泊業,飲食サービス業	17.1	122.4	1.8	117.2	3.0	5.2	-18.8
生活関連サービス業,娯楽業	18.7	151.5	4.2	140.7	4.6	10.8	-0.9
教 育 , 学 習 支 援 業	15.8	111.3	-5.3	107.7	-4.6	3.6	-20.0
医 療 , 福 祉	18.5	141.4	-0.9	133.3	-0.8	8.1	-1.2
複 合 サ ー ビ ス 事 業	18.3	147.7	-7.9	138.6	-7.4	9.1	-15.0
サービス業(他に分類されないもの)	18.5	143.8	-0.3	133.2	0.2	10.6	-5.4

### 3 雇用

#### (1) 事業所規模5人以上

7月の常用労働者数は、規模5人以上で対前年同月比0.4%減少の6,899千人となった。主な産業別に対前年同月比をみると、製造業0.3%減少、卸売業、小売業0.1%減少、情報通信業0.9%増加となった。常用労働者中のパートタイム労働者比率は、対前年同月差0.0ポイント（前年と同水準）の22.1%となった。

#### (2) 事業所規模30人以上

7月の常用労働者数は、規模30人以上で対前年同月比0.0%（前年と同水準）の4,717千人となった。主な産業別に対前年同月比をみると、製造業0.5%減少、卸売業、小売業0.5%減少、情報通信業1.2%増加となった。常用労働者中のパートタイム労働者比率は、対前年同月差0.0ポイント（前年と同水準）の16.5%となった。

図3-1 常用雇用の推移(対前年同月比) -調査産業計及び主な産業、5人以上-

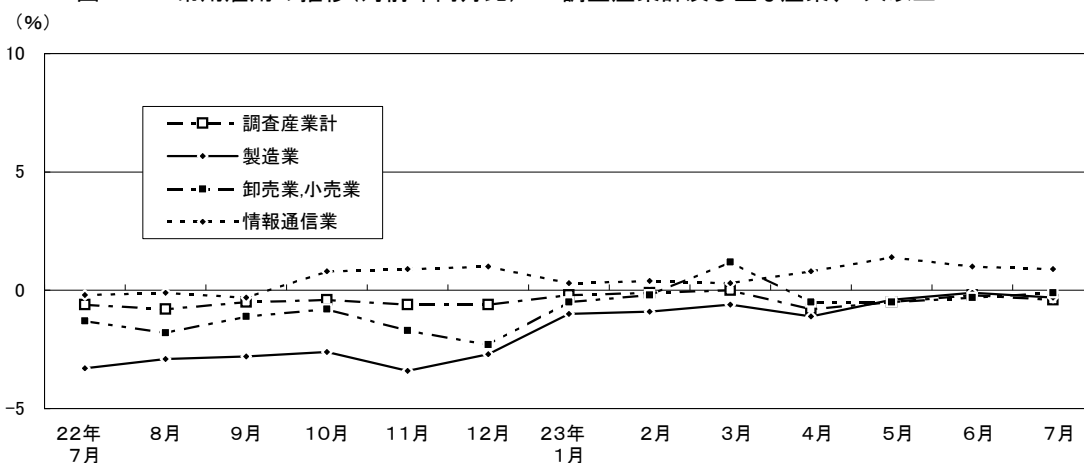


図3-2 パートタイム労働者比率の推移(対前年同月差) -調査産業計、5人以上-

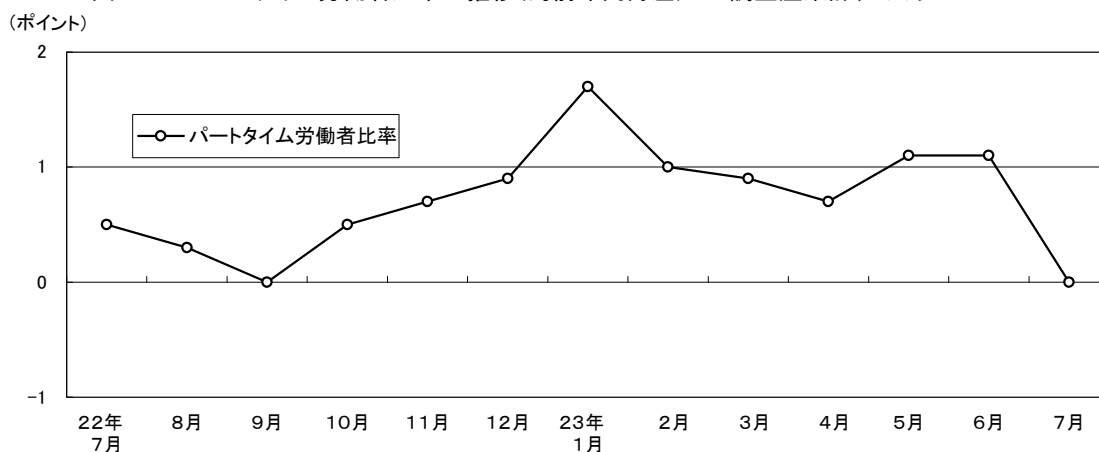


表3 常用雇用及び労働異動率

(単位：人・％・ポイント)

産 業	常 用 労 働 者 数	対 前 年 同 月 比	入 職 率		離 職 率		パートタイム 労働者比率	
			対 前 年 同 月 差	対 前 年 同 月 差	対 前 年 同 月 差	対 前 年 同 月 差		
(事業所規模5人以上)								
調 査 産 業 計	6,899,040	-0.4	1.77	-0.08	1.90	0.09	22.1	0.0
鉱業,採石業,砂利採取業	2,258	5.6	1.68	-0.19	2.03	0.07	0.4	0.2
建 設 業	315,153	-2.2	0.70	-0.23	1.76	0.17	2.9	0.1
製 造 業	681,701	-0.3	1.24	-0.48	1.32	-0.35	7.3	0.5
電気・ガス・熱供給・水道業	35,547	3.2	2.99	-6.01	4.38	-5.00	2.7	0.3
情 報 通 信 業	735,542	0.9	1.78	0.67	1.77	0.70	2.7	-0.6
運 輸 業 , 郵 便 業	372,177	1.8	1.41	-0.76	1.96	-1.35	11.4	0.2
卸 売 業 , 小 売 業	1,463,807	-0.1	1.61	0.18	1.42	0.05	26.4	1.1
金 融 業 , 保 険 業	374,631	-0.6	1.52	-0.12	2.61	1.28	5.4	0.8
不 動 産 業 , 物 品 賃 貸 業	176,257	0.7	2.33	0.86	2.08	0.27	20.7	2.6
学術研究,専門・技術サービス業	341,842	-0.5	1.78	0.35	1.31	-0.23	6.9	0.4
宿泊業,飲食サービス業	618,941	-2.7	3.16	-1.00	3.05	-0.36	68.6	-3.1
生活関連サービス業,娯楽業	191,432	-6.2	1.53	-0.62	2.04	-0.23	32.3	-1.4
教 育 , 学 習 支 援 業	371,465	-1.2	1.01	0.22	0.82	-0.10	31.9	1.1
医 療 , 福 祉	517,125	0.4	1.60	-0.54	1.74	0.03	30.5	0.4
複 合 サ ー ビ ス 事 業	56,606	0.8	2.76	0.51	3.15	0.79	17.5	1.0
サービス業(他に分類されないもの)	644,556	0.3	2.53	0.42	2.94	1.04	25.8	0.7
(事業所規模30人以上)								
調 査 産 業 計	4,717,220	0.0	1.71	0.01	1.90	0.11	16.5	0.0
鉱業,採石業,砂利採取業	2,258	5.6	1.68	-0.19	2.03	0.07	0.4	0.2
建 設 業	195,213	-1.6	0.85	-0.06	1.87	-0.02	1.6	0.0
製 造 業	514,348	-0.5	1.28	-0.72	1.50	-0.44	5.6	0.2
電気・ガス・熱供給・水道業	32,507	3.8	3.27	-6.50	4.78	-5.41	2.5	0.1
情 報 通 信 業	631,919	1.2	1.63	0.55	1.88	0.87	2.1	-0.4
運 輸 業 , 郵 便 業	294,407	2.1	1.56	-0.56	2.12	-1.53	10.7	-0.2
卸 売 業 , 小 売 業	865,981	-0.5	1.37	0.14	1.27	-0.15	20.8	0.5
金 融 業 , 保 険 業	318,757	-0.5	1.49	-0.06	2.41	0.96	5.1	0.4
不 動 産 業 , 物 品 賃 貸 業	111,003	0.5	1.75	0.12	2.06	0.50	17.5	-0.1
学術研究,専門・技術サービス業	223,498	-0.4	1.89	0.31	1.67	-0.07	4.4	0.2
宿泊業,飲食サービス業	214,927	-4.8	3.68	0.69	2.45	0.03	55.0	-3.3
生活関連サービス業,娯楽業	101,419	-1.3	1.87	-0.55	2.00	-0.29	36.2	-0.1
教 育 , 学 習 支 援 業	283,313	-1.1	0.96	0.39	0.80	0.02	27.5	0.5
医 療 , 福 祉	362,681	2.6	1.44	-0.57	1.48	-0.15	24.4	0.0
複 合 サ ー ビ ス 事 業	41,451	1.6	2.62	0.19	3.12	0.49	15.5	-1.2
サービス業(他に分類されないもの)	523,538	0.3	2.83	0.46	3.40	1.26	28.6	1.6