

調査結果のあらまし(常用労働者)

1 賃金

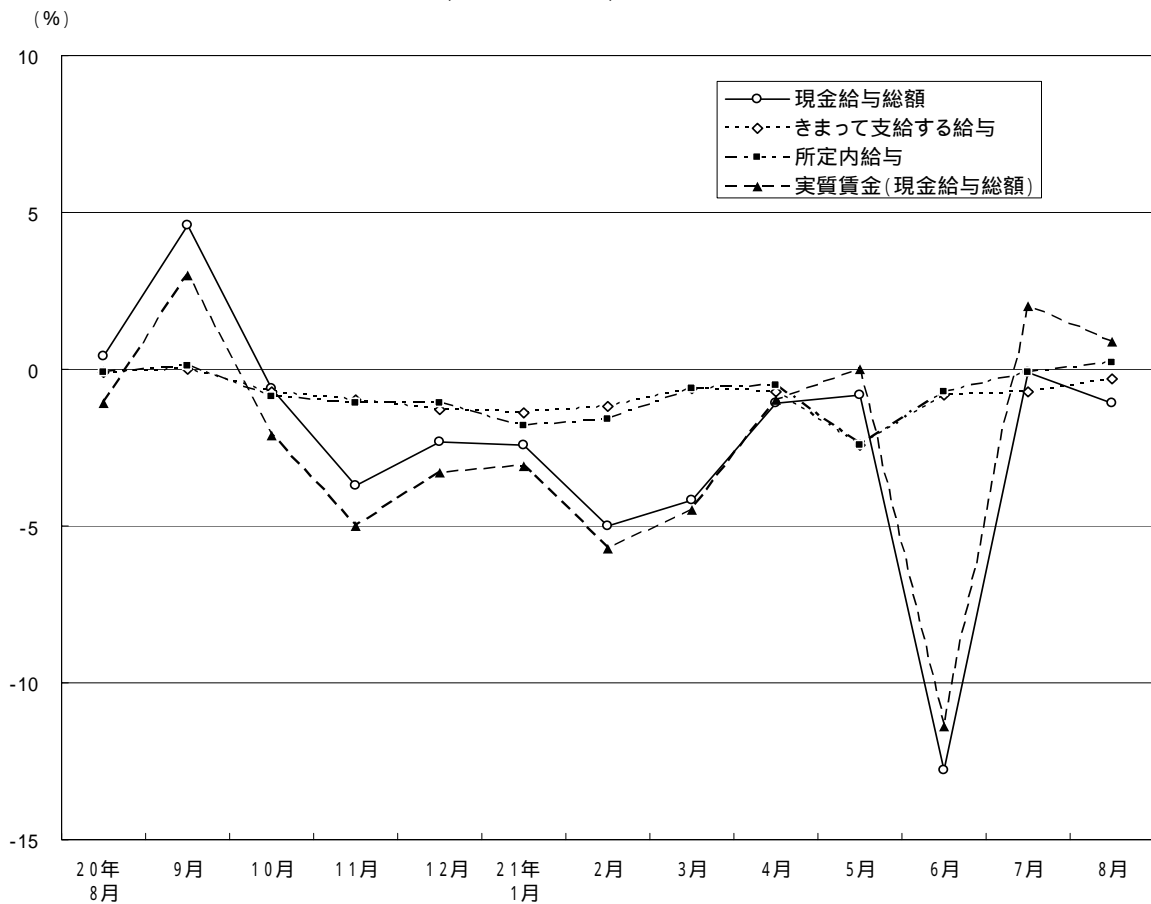
(1) 事業所規模 5人以上

8月の現金給与総額は、規模5人以上で対前年同月比1.1%減少の345,230円となった。主な産業別に対前年同月比を見ると、製造業0.8%増加、卸売・小売業3.0%減少、サービス業(他に分類されないもの)0.7%減少となった。現金給与総額のうち、きまって支給する給与は、対前年同月比0.3%減少の333,514円となった。また、所定内給与は、同0.2%増加の313,558円となった。また、実質賃金(現金給与総額)は、対前年同月比0.9%増加となった。

(2) 事業所規模30人以上

8月の現金給与総額は、規模30人以上で対前年同月比2.2%減少の381,573円となった。主な産業別に対前年同月比を見ると、製造業0.1%増加、卸売・小売業7.0%減少、サービス業(他に分類されないもの)1.2%減少となった。現金給与総額のうち、きまって支給する給与は、対前年同月比1.4%減少の369,138円となった。また、所定内給与は、同0.8%減少の344,758円となった。また、実質賃金(現金給与総額)は、対前年同月比0.4%減少となった。

図1 賃金の推移(対前年同月比) - 調査産業計、5人以上 -



平成21年 8月分

表 1 月間現金給与額

(単位： 円・%)

産 業	現金給与総額		きまって支給する給与				特別に支払われた給与	
	対前年 同月比		対前年 同月比		所定内 与 対前年 同月比	所定外 与 対前年 同月比		
(事業所規模5人以上)								
調査産業計	345 230	-1.1	333 514	-0.3	313 558	0.2	19 956	11 716
鉱業	578 617	13.6	477 945	-5.5	460 097	-2.6	17 848	100 672
建設業	441 452	8.1	394 240	0.6	367 112	0.3	27 128	47 212
製造業	397 713	0.8	382 725	-1.1	363 970	0.1	18 755	14 988
電気・ガス・熱供給・水道業	500 981	1.7	500 676	1.8	435 563	-2.7	65 113	305
情報通信業	410 768	0.6	398 411	1.1	362 072	0.9	36 339	12 357
運輸業	372 156	-9.0	362 210	-0.9	324 607	3.1	37 603	9 946
卸売・小売業	324 523	-3.0	312 285	0.2	299 128	0.0	13 157	12 238
金融・保険業	490 490	-0.5	481 164	-0.9	450 294	-1.0	30 870	9 326
不動産業	382 243	4.5	353 922	2.8	335 328	2.2	18 594	28 321
飲食店，宿泊業	160 156	5.8	151 755	6.0	142 217	6.4	9 538	8 401
医療，福祉	291 688	2.2	289 126	2.6	274 308	2.8	14 818	2 562
教育，学習支援業	323 210	-6.2	321 553	-3.5	315 045	-1.2	6 508	1 657
複合サービス事業	377 682	1.4	376 795	1.6	356 742	1.1	20 053	887
サービス業(他に分類されないもの)	337 246	-0.7	329 026	0.0	309 885	1.4	19 141	8 220
(事業所規模30人以上)								
調査産業計	381 573	-2.2	369 138	-1.4	344 758	-0.8	24 380	12 435
鉱業	578 617	13.7	477 945	-5.6	460 097	-2.5	17 848	100 672
建設業	497 989	12.9	430 220	2.2	393 428	1.3	36 792	67 769
製造業	426 100	0.1	410 496	-2.4	388 225	-1.1	22 271	15 604
電気・ガス・熱供給・水道業	514 391	1.1	514 391	1.0	443 791	-3.8	70 600	0
情報通信業	422 267	-0.4	409 307	0.4	369 942	0.8	39 365	12 960
運輸業	382 576	-9.9	370 832	-0.7	332 225	3.4	38 607	11 744
卸売・小売業	366 736	-7.0	357 616	-1.9	340 689	-1.9	16 927	9 120
金融・保険業	512 726	-1.6	502 332	-2.6	470 026	-2.7	32 306	10 394
不動産業	378 504	1.5	343 136	-5.7	321 898	-5.4	21 238	35 368
飲食店，宿泊業	189 783	-2.3	176 379	-1.0	164 943	-1.2	11 436	13 404
医療，福祉	305 540	0.5	304 729	0.5	286 067	0.9	18 662	811
教育，学習支援業	360 169	-6.5	358 482	-3.2	351 324	-0.4	7 158	1 687
複合サービス事業	406 597	2.1	406 141	2.1	385 000	1.2	21 141	456
サービス業(他に分類されないもの)	348 821	-1.2	340 239	-1.6	318 182	0.1	22 057	8 582

2 労働時間

(1) 事業所規模5人以上

8月の総実労働時間数は、規模5人以上で対前年同月比0.2%増加の143.3時間となった。

総実労働時間数のうち所定内労働時間数は、対前年同月比1.0%増加の132.9時間、所定外労働時間数は、同9.1%減少の10.4時間となった。

また、主な産業別の所定外労働時間数は、製造業9.5時間（対前年同月比19.1%減少）、卸売・小売業7.5時間（同10.1%減少）、サービス業（他に分類されないもの）10.9時間（同11.4%減少）となった。

(2) 事業所規模30人以上

8月の総実労働時間数は、規模30人以上で対前年同月比0.5%減少の146.8時間となった。

総実労働時間数のうち所定内労働時間数は、対前年同月比0.3%増加の134.8時間、所定外労働時間数は、同9.4%減少の12.0時間となった。

また、主な産業別の所定外労働時間数は、製造業10.6時間（対前年同月比20.0%減少）、卸売・小売業8.9時間（同14.1%減少）、サービス業（他に分類されないもの）11.8時間（同9.4%減少）となった。

図2-1 労働時間の推移(対前年同月比) - 調査産業計、5人以上 -

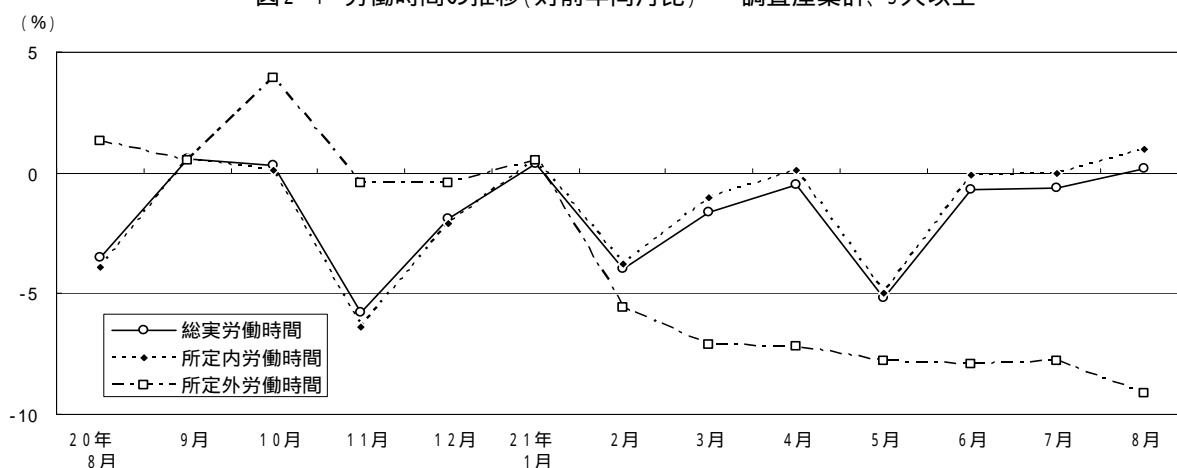
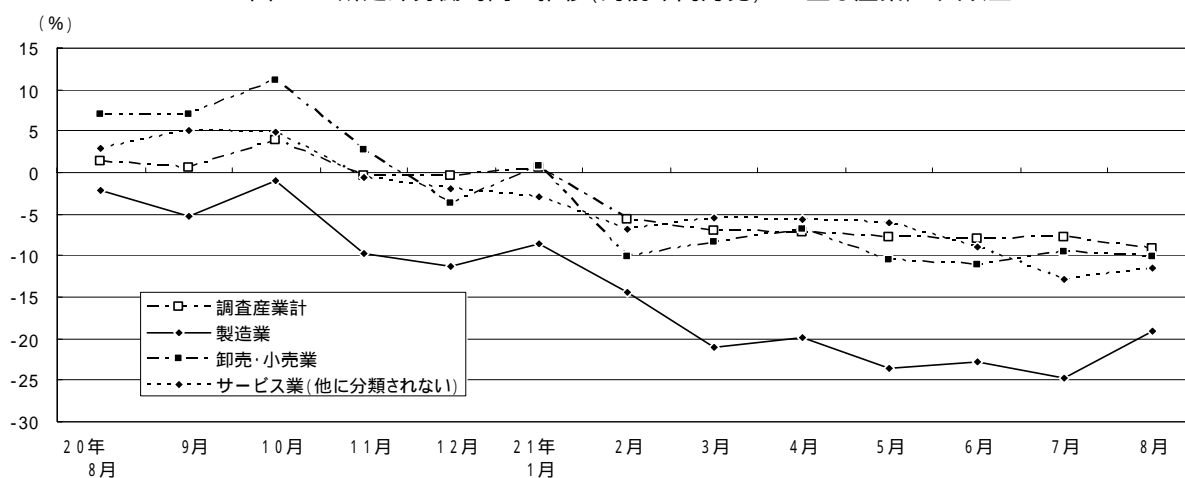


図2-2 所定外労働時間の推移(対前年同月比) - 主な産業、5人以上 -



平成21年 8月分

表 2 月間出勤日数及び実労働時間数

(単位：日・時間・%)

産 業	出勤日数	総実 労働 時間数	所定内		所定外		
			対前年 対月比	労働 時間数	対前年 対月比	労働 時間数	対前年 対月比
(事業所規模5人以上)							
調査産業計	18.2	143.3	0.2	132.9	1.0	10.4	-9.1
鉱業	18.3	142.5	-8.2	132.2	-7.7	10.3	-18.3
建設業	19.7	162.9	-1.1	149.1	0.5	13.8	-15.7
製造業	18.5	151.9	-1.1	142.4	0.3	9.5	-19.1
電気・ガス・熱供給・水道業	18.3	157.6	-1.5	139.3	-1.7	18.3	5.1
情報通信業	19.3	165.3	0.7	145.8	0.5	19.5	2.1
運輸業	20.0	169.7	1.3	149.5	1.3	20.2	1.2
卸売・小売業	18.6	141.7	1.1	134.2	1.8	7.5	-10.1
金融・保険業	19.2	156.3	-1.3	142.1	-0.3	14.2	-11.7
不動産業	19.3	151.7	2.5	140.6	2.3	11.1	6.0
飲食店，宿泊業	15.5	109.8	3.6	104.1	2.8	5.7	14.0
医療，福祉	17.5	130.5	3.5	124.9	3.8	5.6	-2.4
教育，学習支援業	12.0	83.9	-6.3	81.2	-3.4	2.7	-47.7
複合サービス事業	18.4	147.0	-2.4	138.3	-4.5	8.7	30.6
サービス業(他に分類されないもの)	18.9	149.7	0.1	138.8	1.1	10.9	-11.4
(事業所規模30人以上)							
調査産業計	18.3	146.8	-0.5	134.8	0.3	12.0	-9.4
鉱業	18.3	142.5	-8.3	132.2	-7.7	10.3	-18.3
建設業	19.4	162.9	-1.2	145.9	-0.4	17.0	-7.5
製造業	18.5	153.0	-1.7	142.4	0.0	10.6	-20.0
電気・ガス・熱供給・水道業	18.3	158.3	-1.3	138.6	-1.6	19.7	5.6
情報通信業	19.3	165.7	0.4	145.6	0.8	20.1	-2.7
運輸業	20.0	169.8	1.8	149.7	1.9	20.1	2.3
卸売・小売業	19.0	147.5	0.7	138.6	1.7	8.9	-14.1
金融・保険業	19.2	157.7	-2.7	142.9	-1.1	14.8	-16.4
不動産業	19.5	151.4	-0.5	138.6	0.1	12.8	-6.8
飲食店，宿泊業	15.6	111.7	-4.8	105.2	-5.8	6.5	7.7
医療，福祉	17.6	133.8	2.0	127.1	1.6	6.7	7.6
教育，学習支援業	11.5	82.4	-8.5	80.0	-4.5	2.4	-57.7
複合サービス事業	18.9	151.9	-1.2	142.5	-4.2	9.4	45.5
サービス業(他に分類されないもの)	18.6	147.8	-0.5	136.0	0.3	11.8	-9.4

3 雇用

(1) 事業所規模5人以上

8月の常用労働者数は、規模5人以上で対前年同月比1.3%増加の6,949,626人となった。

主な産業別に対前年同月比を見ると、製造業4.0%減少、卸売・小売業3.0%増加、サービス業（他に分類されないもの）2.2%減少となった。

常用労働者中のパートタイム労働者比率は、対前年同月差1.3ポイント上昇し、21.0%となった。

(2) 事業所規模30人以上

8月の常用労働者数は、規模30人以上で対前年同月比1.7%増加の4,744,361人となった。

主な産業別に対前年同月比を見ると、製造業3.0%減少、卸売・小売業6.1%増加、サービス業（他に分類されないもの）2.7%減少となった。

常用労働者中のパートタイム労働者比率は、対前年同月差1.8ポイント上昇し、15.4%となった。

図3-1 常用雇用の推移(対前年同月比) - 調査産業計及び主な産業、5人以上 -

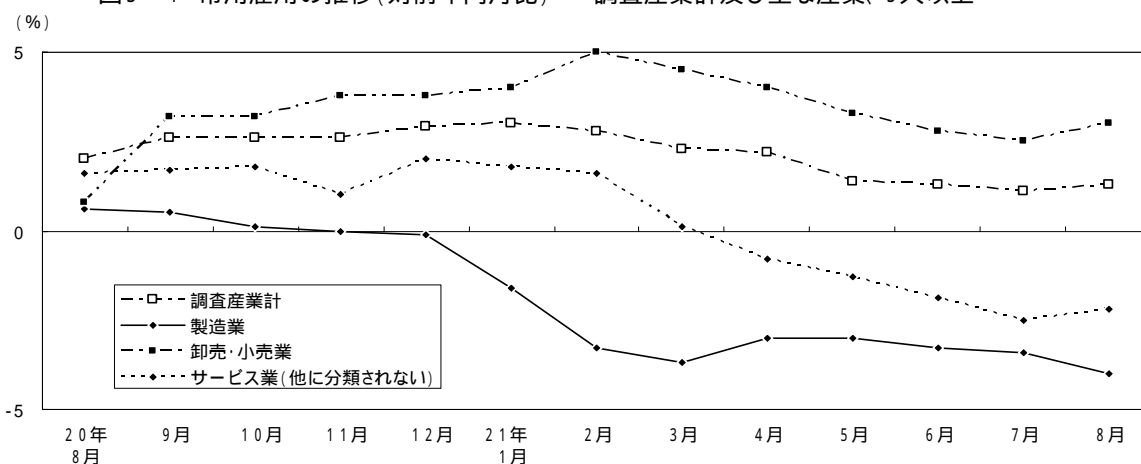
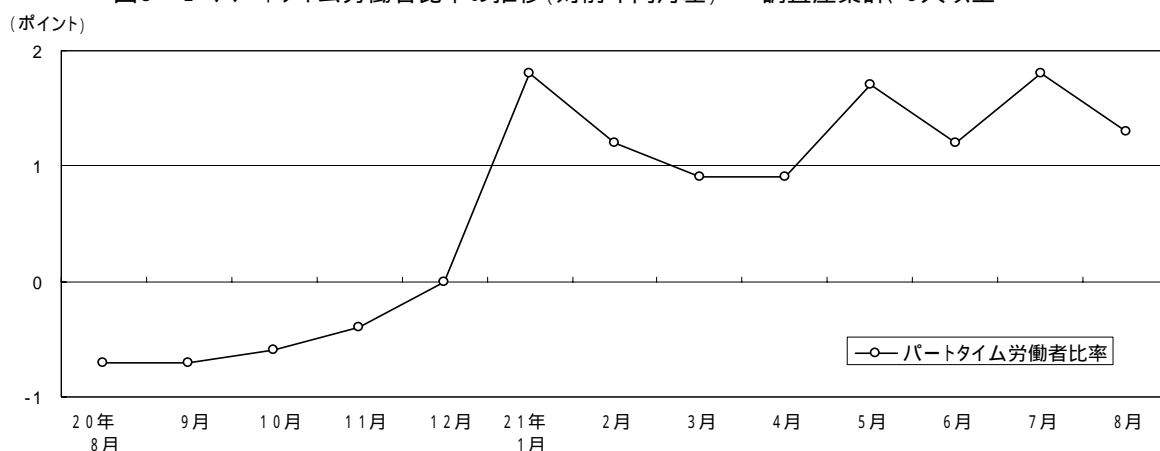


図3-2 パートタイム労働者比率の推移(対前年同月差) - 調査産業計、5人以上 -



平成21年 8月分

表 3 常用雇用及び労働異動率

(単位： 人・%・ポイント)

産 業	常 用 労 働 者 数	対 前 年 同 月 比	入 職 率		離 職 率		パートタイム 労働者比率		
			対 前 年 同 月 差	対 前 年 同 月 差	対 前 年 同 月 差	対 前 年 同 月 差			
(事業所規模5人以上)									
調 査 産 業 計	6 949 626	1.3	1.59	0.17	1.83	-0.07	21.0	1.3	
鉱 業	2 048	-10.0	1.55	0.16	2.33	1.66	0.4	-1.5	
建 設 業	324 499	0.4	0.66	-0.34	1.16	-0.09	4.0	0.0	
製 造 業	703 501	-4.0	0.73	-0.30	1.36	0.34	6.8	-2.6	
電 気 ・ ガ ス ・ 熱 供 給 ・ 水 道 業	34 700	17.5	0.40	0.08	0.46	-1.14	2.1	-5.1	
情 報 通 信 業	728 804	3.4	0.66	0.02	0.87	-0.42	3.6	-1.3	
運 輸 業	364 931	2.6	1.15	-0.04	1.79	0.10	11.6	1.6	
卸 売 ・ 小 売 業	1 484 461	3.0	1.98	0.54	2.01	0.06	25.0	-1.1	
金 融 ・ 保 険 業	364 693	1.3	1.27	0.32	1.29	-0.19	5.4	-1.0	
不 動 産 業	127 833	-1.1	0.91	-0.10	2.15	0.26	16.1	2.6	
飲 食 店 ， 宿 泊 業	620 748	9.0	3.35	0.56	4.11	0.06	66.3	2.9	
医 療 ， 福 祉	509 260	3.9	2.54	0.60	2.02	-0.17	30.7	1.3	
教 育 ， 学 習 支 援 業	375 915	-1.8	0.92	-0.26	1.16	-0.82	34.2	11.3	
複 合 サ ー ビ ス 事 業	58 240	-0.7	0.12	-0.66	0.30	-0.78	20.0	0.4	
サ ー ビ ス 業 (他 に 分 類 さ れ な い も の)	1 249 993	-2.2	1.75	-0.09	1.83	-0.32	16.7	0.0	
(事業所規模30人以上)									
調 査 産 業 計	4 744 361	1.7	1.30	0.11	1.58	0.04	15.4	1.8	
鉱 業	2 048	5.1	1.55	0.16	2.33	1.66	0.4	-1.5	
建 設 業	198 076	0.9	0.81	0.17	1.16	0.14	2.2	-0.4	
製 造 業	531 198	-3.0	0.77	-0.15	1.22	0.26	5.1	-1.0	
電 気 ・ ガ ス ・ 熱 供 給 ・ 水 道 業	31 615	18.9	0.31	-0.04	0.42	-1.32	1.6	-5.9	
情 報 通 信 業	630 541	4.5	0.66	0.06	0.84	-0.39	3.3	-1.1	
運 輸 業	290 974	2.8	0.90	-0.20	1.59	0.09	10.4	0.6	
卸 売 ・ 小 売 業	871 130	6.1	1.69	0.62	1.58	0.12	16.8	-0.8	
金 融 ・ 保 険 業	308 193	1.2	1.06	0.18	1.16	-0.08	4.6	-1.4	
不 動 産 業	79 945	-1.0	1.22	0.23	1.53	0.29	18.8	7.5	
飲 食 店 ， 宿 泊 業	224 328	5.2	1.49	-1.80	4.21	0.83	60.4	9.9	
医 療 ， 福 祉	350 955	5.1	2.30	0.59	1.90	0.28	27.8	5.7	
教 育 ， 学 習 支 援 業	286 100	-2.1	0.84	0.21	1.01	0.04	27.9	10.4	
複 合 サ ー ビ ス 事 業	43 550	-0.4	0.16	-0.42	0.24	-0.55	19.3	0.9	
サ ー ビ ス 業 (他 に 分 類 さ れ な い も の)	895 708	-2.7	1.82	0.09	2.05	-0.14	16.6	1.5	