

# 調査結果のあらまし(常用労働者)

## 1 賃金

### (1) 事業所規模 5人以上

11月の現金給与総額は、規模5人以上で対前年同月比 2.7%減少の 368,717円となった。

主な産業別に対前年同月比を見ると、製造業 0.0%、卸売・小売業 6.6%増加、サービス業(他に分類されないもの) 4.9%減少となった。

現金給与総額のうち、きまって支給する給与は、対前年同月比 0.1%増加の 339,506円となった。また、所定内給与は、同0.0%の 316,436円となった。

また、実質賃金(現金給与総額)は、対前年同月比 3.9%減少となった。

### (2) 事業所規模30人以上

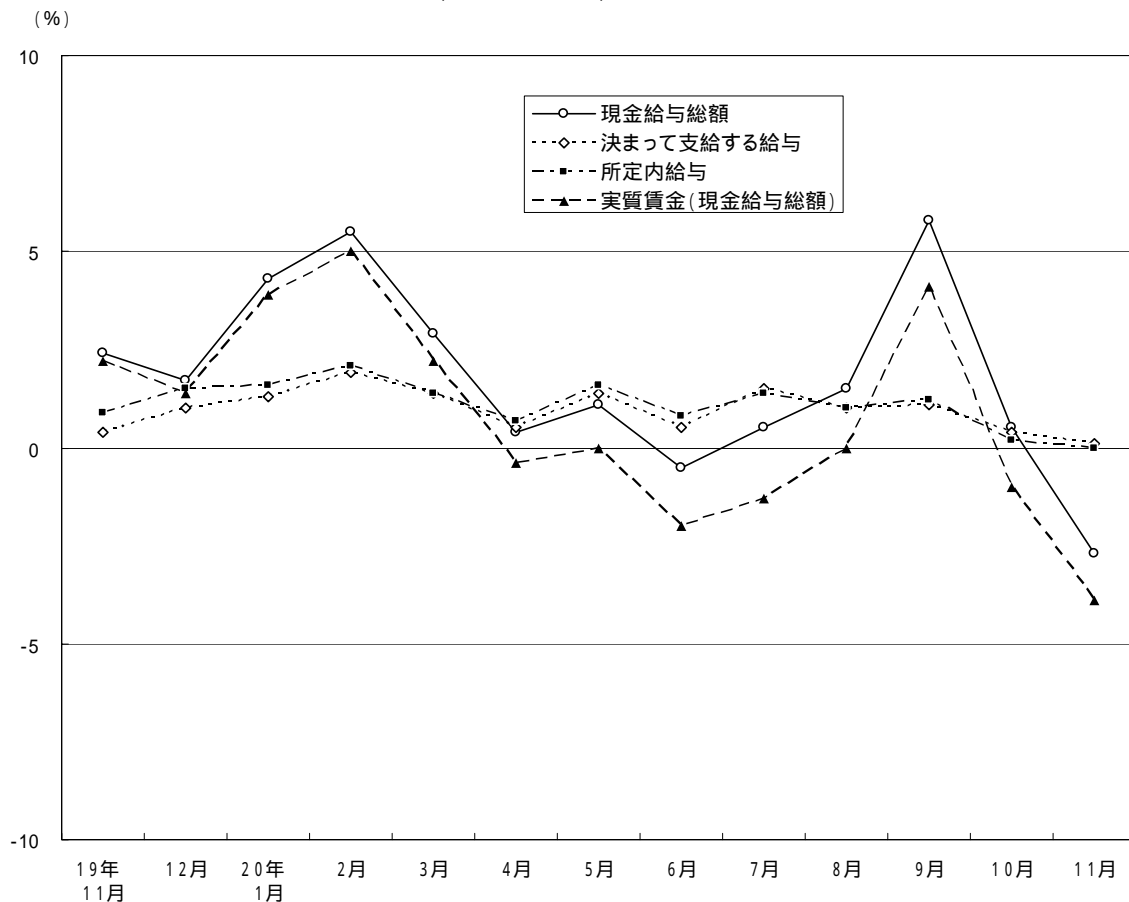
11月の現金給与総額は、規模30人以上で対前年同月比 1.8%減少の 418,279円となった。

主な産業別に対前年同月比を見ると、製造業 1.3%増加、卸売・小売業 11.4%増加、サービス業(他に分類されないもの) 5.4%減少となった。

現金給与総額のうち、きまって支給する給与は、対前年同月比 0.8%増加の 379,439円となった。また、所定内給与は、同 1.0%増加の 350,638円となった。

また、実質賃金(現金給与総額)は、対前年同月比 3.0%減少となった。

図1 賃金の推移(対前年同月比) - 調査産業計、5人以上 -



平成20年11月分

表 1 月間現金給与額

(単位： 円・%)

産 業	現金給与総額		きまって支給する給与				特別に支払われた給与	
	対前年 同月比		対前年 同月比		所定内 与 対前年 同月比	所定外 与 対前年 同月比		
(事業所規模5人以上)								
調査産業計	368 717	-2.7	339 506	0.1	316 436	0.0	23 070	29 211
鉱 業	582 939	21.4	479 094	0.5	447 617	0.7	31 477	103 845
建 設 業	410 022	-5.5	385 523	-2.4	357 443	-3.0	28 080	24 499
製 造 業	412 021	0.0	378 754	-1.5	355 042	-1.2	23 712	33 267
電気・ガス・熱供給・水道業	505 062	-17.9	505 003	6.0	459 911	6.8	45 092	59
情 報 通 信 業	405 528	-12.8	383 754	-0.9	345 641	-1.0	38 113	21 774
運 輸 業	404 835	-2.8	353 695	-1.4	304 055	-1.1	49 640	51 140
卸 売 ・ 小 売 業	357 570	6.6	324 604	5.0	310 944	5.2	13 660	32 966
金 融 ・ 保 険 業	486 090	2.2	458 175	-2.6	427 018	-2.5	31 157	27 915
不 動 産 業	361 575	-13.8	346 948	-6.1	329 979	-6.5	16 969	14 627
飲 食 店 , 宿 泊 業	175 959	6.6	169 017	5.4	159 192	4.8	9 825	6 942
医 療 , 福 祉	317 691	-0.2	297 564	5.2	279 530	4.2	18 034	20 127
教 育 , 学 習 支 援 業	367 776	-15.4	348 068	-4.8	330 484	-5.8	17 584	19 708
複 合 サ ー ビ ス 事 業	367 549	-6.5	365 311	-3.1	344 661	-1.4	20 650	2 238
サービス業(他に分類されないもの)	368 648	-4.9	328 542	-1.5	304 699	-1.7	23 843	40 106
(事業所規模30人以上)								
調査産業計	418 279	-1.8	379 439	0.8	350 638	1.0	28 801	38 840
鉱 業	582 939	21.4	479 094	0.5	447 617	0.8	31 477	103 845
建 設 業	439 387	-6.5	406 890	-1.6	372 256	-2.3	34 634	32 497
製 造 業	458 568	1.3	415 016	-0.7	385 860	-0.4	29 156	43 552
電気・ガス・熱供給・水道業	519 057	-18.0	518 994	7.1	471 440	7.7	47 554	63
情 報 通 信 業	413 590	-11.6	395 009	0.6	352 328	0.6	42 681	18 581
運 輸 業	415 746	-1.1	359 255	-0.2	308 369	0.5	50 886	56 491
卸 売 ・ 小 売 業	430 788	11.4	377 249	8.5	359 219	9.1	18 030	53 539
金 融 ・ 保 険 業	516 005	2.8	484 700	-3.0	452 603	-3.1	32 097	31 305
不 動 産 業	386 680	-1.8	369 715	-0.6	345 388	-0.8	24 327	16 965
飲 食 店 , 宿 泊 業	266 392	17.1	252 422	15.2	237 004	16.8	15 418	13 970
医 療 , 福 祉	357 490	-0.2	332 256	1.3	308 617	0.1	23 639	25 234
教 育 , 学 習 支 援 業	415 747	-17.7	392 166	-5.0	370 043	-5.8	22 123	23 581
複 合 サ ー ビ ス 事 業	392 597	-0.8	392 025	-1.0	369 346	0.9	22 679	572
サービス業(他に分類されないもの)	393 847	-5.4	342 516	-1.9	314 422	-1.8	28 094	51 331

## 2 労働時間

### (1) 事業所規模 5人以上

11月の総実労働時間数は、規模5人以上で対前年同月比5.0%減少の147.9時間となった。

総実労働時間数のうち所定内労働時間数は、対前年同月比5.3%減少の136.2時間、所定外労働時間数は、同1.7%減少の11.7時間となった。

また、主な産業別の所定外労働時間数は、製造業11.1時間（対前年同月比13.3%減少）、卸売・小売業7.4時間（同5.2%減少）、サービス業（他に分類されないもの）13.3時間（同1.5%増加）となった。

### (2) 事業所規模30人以上

11月の総実労働時間数は、規模30人以上で対前年同月比5.5%減少の151.7時間となった。

総実労働時間数のうち所定内労働時間数は、対前年同月比5.6%減少の138.1時間、所定外労働時間数は、同5.0%減少の13.6時間となった。

また、主な産業別の所定外労働時間数は、製造業12.8時間（対前年同月比11.0%減少）、卸売・小売業8.6時間（同10.4%減少）、サービス業（他に分類されないもの）14.4時間（同5.9%減少）となった。

図2-1 労働時間の推移(対前年同月比) - 調査産業計、5人以上 -

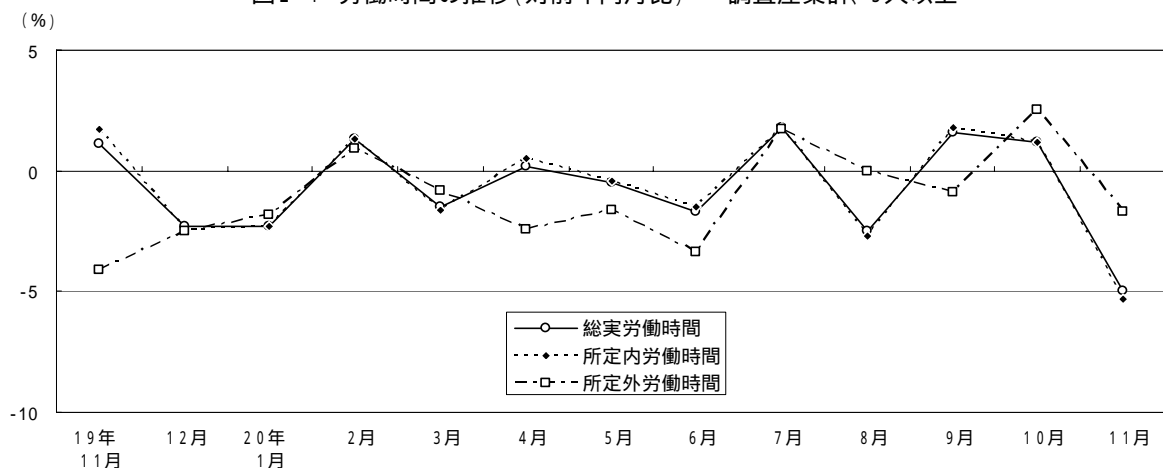
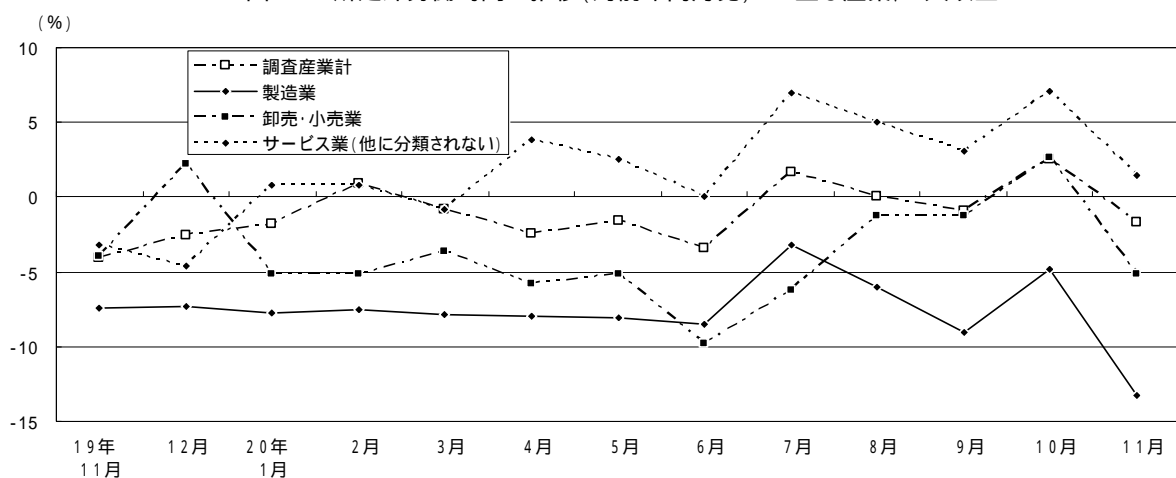


図2-2 所定外労働時間の推移(対前年同月比) - 主な産業、5人以上 -



平成20年11月分

表 2 月間出勤日数及び実労働時間数

(単位：日・時間・%)

産 業	出勤日数	総実 労働 時間数	所定内		所定外		
			対前年 対同月比	労働 時間数	対前年 対同月比	労働 時間数	対前年 対同月比
(事業所規模5人以上)							
調査産業計	18.6	147.9	-5.0	136.2	-5.3	11.7	-1.7
鉱業	18.1	150.1	-7.7	131.2	-10.6	18.9	19.7
建設業	20.6	173.6	-3.2	156.4	-5.1	17.2	17.8
製造業	19.4	157.2	-7.7	146.1	-7.3	11.1	-13.3
電気・ガス・熱供給・水道業	18.1	151.1	-6.4	137.8	-6.4	13.3	-7.0
情報通信業	18.5	159.6	-6.4	139.8	-6.8	19.8	-3.9
運輸業	20.0	173.9	-2.0	152.0	-1.2	21.9	-7.6
卸売・小売業	18.9	145.3	-4.5	137.9	-4.4	7.4	-5.2
金融・保険業	17.7	143.7	-10.1	130.1	-10.3	13.6	-8.2
不動産業	19.5	155.5	-6.5	145.1	-6.4	10.4	-7.1
飲食店，宿泊業	16.0	114.5	0.8	107.9	-0.1	6.6	20.0
医療，福祉	17.8	129.6	0.5	122.7	-0.8	6.9	30.2
教育，学習支援業	16.4	121.7	-8.7	114.3	-9.4	7.4	4.2
複合サービス事業	17.1	137.7	-11.4	128.1	-9.6	9.6	-29.4
サービス業(他に分類されないもの)	18.9	153.5	-4.7	140.2	-5.3	13.3	1.5
(事業所規模30人以上)							
調査産業計	18.7	151.7	-5.5	138.1	-5.6	13.6	-5.0
鉱業	18.1	150.1	-7.7	131.2	-10.5	18.9	19.6
建設業	19.8	171.6	-4.5	152.0	-6.6	19.6	16.7
製造業	19.1	157.8	-8.1	145.0	-7.7	12.8	-11.0
電気・ガス・熱供給・水道業	18.0	150.3	-6.3	136.5	-6.5	13.8	-4.1
情報通信業	18.3	159.8	-6.6	138.2	-7.7	21.6	-0.5
運輸業	19.9	174.2	-1.5	151.8	-0.3	22.4	-8.6
卸売・小売業	19.2	150.2	-4.2	141.6	-3.8	8.6	-10.4
金融・保険業	17.6	142.8	-10.8	128.8	-10.9	14.0	-8.5
不動産業	19.1	153.6	-7.0	140.4	-7.3	13.2	-3.7
飲食店，宿泊業	17.7	138.2	8.3	127.8	7.4	10.4	19.5
医療，福祉	17.9	134.6	-1.8	126.7	-2.8	7.9	17.9
教育，学習支援業	16.9	126.5	-6.9	118.1	-7.2	8.4	-3.4
複合サービス事業	17.0	138.1	-10.8	127.7	-8.6	10.4	-31.2
サービス業(他に分類されないもの)	18.8	153.4	-6.0	139.0	-6.0	14.4	-5.9

### 3 雇用

#### (1) 事業所規模 5人以上

11月の常用労働者数は、規模5人以上で対前年同月比1.7%増加の6,642,592人となった。

主な産業別に対前年同月比を見ると、製造業0.0%、卸売・小売業3.8%増加、サービス業（他に分類されないもの）0.5%増加となった。

常用労働者中のパートタイム労働者比率は、対前年同月差0.4ポイント低下し、20.2%となった。

#### (2) 事業所規模30人以上

11月の常用労働者数は、規模30人以上で対前年同月比2.5%増加の4,494,745人となった。

主な産業別に対前年同月比を見ると、製造業0.4%増加、卸売・小売業5.3%増加、サービス業（他に分類されないもの）0.7%増加となった。

常用労働者中のパートタイム労働者比率は、対前年同月差0.6ポイント低下し、14.1%となった。

図3-1 常用雇用の推移(対前年同月比) - 調査産業計及び主な産業、5人以上 -

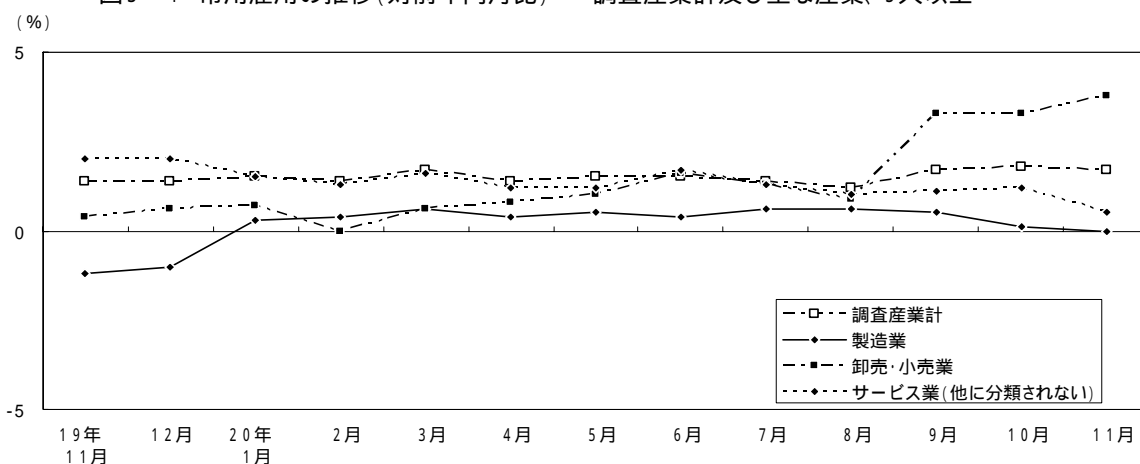
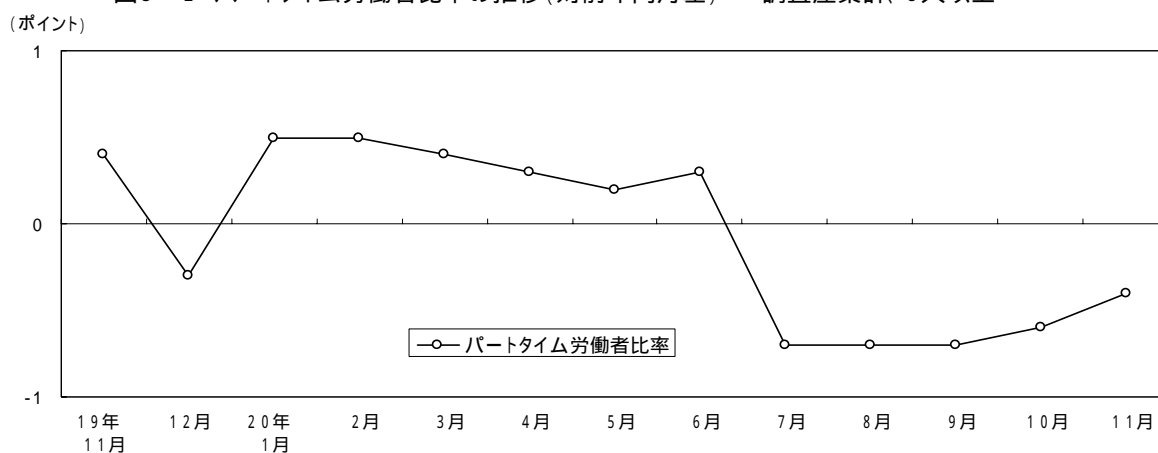


図3-2 パートタイム労働者比率の推移(対前年同月差) - 調査産業計、5人以上 -



平成20年11月分

表 3 常用雇用及び労働異動率

(単位： 人・%・ポイント)

産 業	常 用 労 働 者 数	入 職 率		離 職 率		パートタイム 労働者比率		
		対 前 年 同 月 比	対 前 年 同 月 差	対 前 年 同 月 差	対 前 年 同 月 差	対 前 年 同 月 差		
(事業所規模5人以上)								
調 査 産 業 計	6 642 592	1.7	1.85	0.06	1.58	0.10	20.2	-0.4
鉱 業	2 156	2.0	0.51	-0.38	0.51	-0.86	1.7	-0.1
建 設 業	355 817	1.8	0.84	-0.66	1.01	-0.07	4.1	-0.1
製 造 業	722 629	0.0	0.68	-0.07	1.09	-0.02	9.3	0.7
電 気 ・ ガ ス ・ 熱 供 給 ・ 水 道 業	43 619	11.1	9.37	9.11	0.24	-0.05	6.6	-2.1
情 報 通 信 業	619 114	2.1	0.77	-0.24	1.02	0.07	5.4	1.2
運 輸 業	322 552	-0.4	1.15	-0.77	1.23	-0.23	10.7	-1.9
卸 売 ・ 小 売 業	1 484 215	3.8	2.65	0.69	1.60	0.19	26.8	-1.6
金 融 ・ 保 険 業	404 383	1.1	1.01	-0.22	0.74	-1.28	6.5	-1.0
不 動 産 業	113 190	0.3	1.30	-0.35	1.42	-0.32	13.8	3.0
飲 食 店 ， 宿 泊 業	498 684	2.3	5.83	1.76	3.56	0.58	63.5	-3.3
医 療 ， 福 祉	416 577	2.2	1.33	-0.73	1.51	-0.51	29.1	-3.0
教 育 ， 学 習 支 援 業	356 129	1.8	0.87	-0.13	2.22	1.76	24.1	2.1
複 合 サ ー ビ ス 事 業	54 694	-1.3	0.83	-0.35	0.69	-0.19	19.1	1.6
サービス業(他に分類されないもの)	1 248 833	0.5	1.61	-0.54	1.78	0.22	17.1	0.4
(事業所規模30人以上)								
調 査 産 業 計	4 494 745	2.5	1.65	0.19	1.31	-0.01	14.1	-0.6
鉱 業	2 156	2.1	0.51	-0.38	0.51	-0.86	1.7	-0.1
建 設 業	214 577	2.5	0.43	-0.15	0.92	0.17	2.9	0.3
製 造 業	515 429	0.4	0.67	-0.02	1.05	0.15	5.7	-0.5
電 気 ・ ガ ス ・ 熱 供 給 ・ 水 道 業	40 730	11.4	9.83	9.63	0.24	-0.06	6.8	-1.5
情 報 通 信 業	521 924	3.0	0.66	-0.25	0.83	-0.06	5.3	1.5
運 輸 業	255 126	-0.9	1.22	-0.13	1.20	-0.40	10.0	-1.9
卸 売 ・ 小 売 業	873 925	5.3	2.74	1.28	1.40	0.21	18.7	-3.9
金 融 ・ 保 険 業	334 362	1.5	1.02	-0.15	0.76	-1.39	6.1	-0.2
不 動 産 業	66 066	-0.3	0.88	-0.97	1.62	-0.01	11.2	0.6
飲 食 店 ， 宿 泊 業	187 952	7.2	6.81	2.60	1.78	-0.46	49.1	-7.6
医 療 ， 福 祉	265 842	2.5	1.30	-0.08	1.09	-0.44	21.8	-0.6
教 育 ， 学 習 支 援 業	268 810	4.1	0.75	0.25	1.96	1.60	18.3	2.1
複 合 サ ー ビ ス 事 業	38 730	-3.5	0.39	-0.18	0.44	-0.41	18.4	-0.2
サービス業(他に分類されないもの)	909 116	0.7	1.51	-0.90	1.79	0.06	15.7	0.9