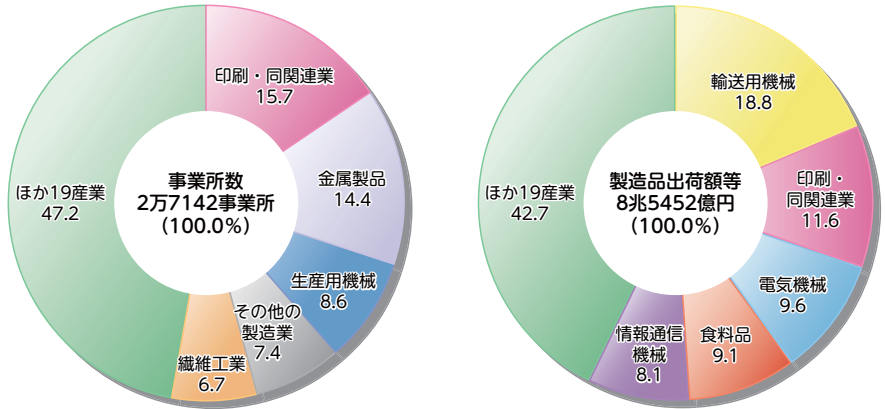


工業

1 製造業における産業中分類別の構成比(平成27年) —全事業所—



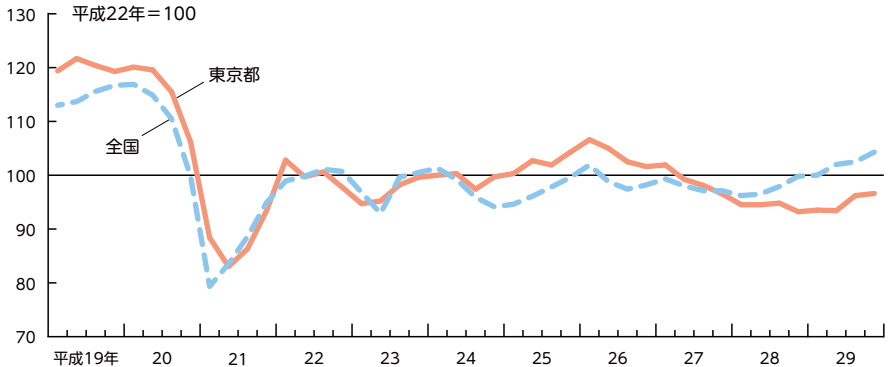
注1) 上位5位までを掲載

注2) 事業所数は平成28年6月1日現在の数値

資料 都総務局統計部「2016東京の工業 経済センサス—活動調査(平成27年工業統計相当集計結果)」(平成30年3月)



2 四半期別工業指数(生産指数)の推移



参考 平成20年9月15日：米国投資銀行リーマン・ブラザーズ破綻

平成23年3月11日：東日本大震災発生

平成25年4月4日：日本銀行の「量的・質的金融緩和」導入

平成26年4月1日：消費税増税、税率5%から8%に

注1) 工業指数：製造工業の都内の工業生産活動の動向を把握する経済指標

注2) 指数値は、製造工業の季節変動を取り除いた季節調整済指数

注3) 平成19年の数値は、月次指数を四半期ごとに単純平均して算出

資料 都総務局統計部「東京都工業指数」