

2 業種分類別の動向

(1) 鉄鋼業

各年別指数(原指数)の動向					
生産		出荷		在庫	
平成30年	平成31年 令和元年	平成30年	平成31年 令和元年	平成30年	平成31年 令和元年
↘	↗	↘	↗	↘	↘

図10 鉄鋼業の推移 (平成27年平均=100.0)

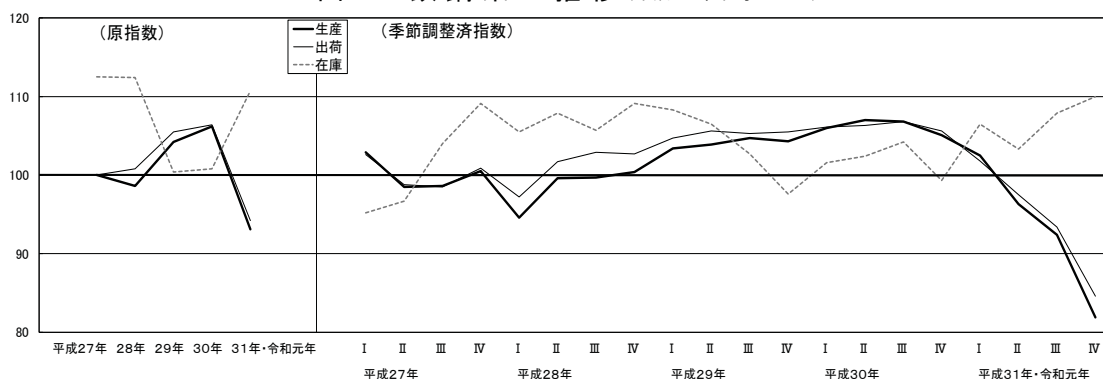


表6 鉄鋼業の推移 (平成27年平均=100.0)

項目	平成30年	平成31年 令和元年	平成30年				平成31年・令和元年			
			I 1~3月	II 4~6月	III 7~9月	IV 10~12月	I 1~3月	II 4~6月	III 7~9月	IV 10~12月
(生産指数)	106.2	93.1	106.0	107.0	106.8	105.1	102.5	96.3	92.4	81.9
前期比	-	-	1.6	0.9	△ 0.2	△ 1.6	△ 2.5	△ 6.0	△ 4.0	△ 11.4
前年比・前年同期比	1.9	△ 12.3	2.2	3.5	1.8	0.4	△ 3.7	△ 10.3	△ 12.5	△ 22.7
(出荷指数)	106.4	94.2	106.1	106.3	106.8	105.6	101.8	97.5	93.4	84.6
前期比	-	-	0.6	0.2	0.5	△ 1.1	△ 3.6	△ 4.2	△ 4.2	△ 9.4
前年比・前年同期比	0.9	△ 11.5	0.4	0.8	1.8	0.6	△ 5.0	△ 8.4	△ 11.7	△ 20.3
(在庫指数)	100.8	110.7	101.6	102.4	104.2	99.3	106.5	103.3	107.9	110.0
前期末比	-	-	4.1	0.8	1.8	△ 4.7	7.3	△ 3.0	4.5	1.9
前年末比・前年同期末比	0.4	9.8	△ 6.3	△ 3.2	2.4	0.4	5.0	0.7	4.3	9.8

注1) 年別指数は原指数、四半期別指数は季節調整指数である。

2) 前期比及び前期末比は季節調整指数、前年比・前年同期比及び前年末比・前年同期末比は原指数で計算している。

(2) 非鉄金属工業

各年別指数(原指数)の動向					
生産		出荷		在庫	
平成30年	平成31年 令和元年	平成30年	平成31年 令和元年	平成30年	平成31年 令和元年
↘	↗	↘	↗	↘	↘

図11 非鉄金属工業の推移 (平成27年平均=100.0)

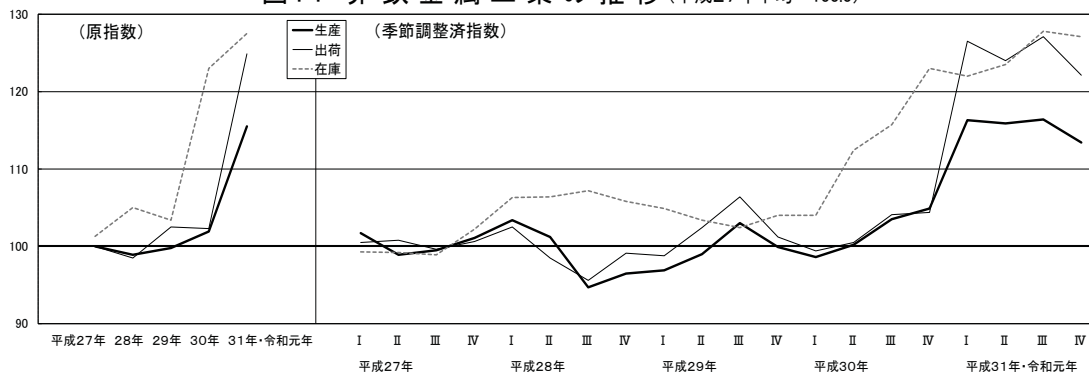


表7 非鉄金属工業の推移 (平成27年平均=100.0)

項目	平成30年	平成31年 令和元年	平成30年				平成31年・令和元年			
			I 1~3月	II 4~6月	III 7~9月	IV 10~12月	I 1~3月	II 4~6月	III 7~9月	IV 10~12月
(生産指数)	101.9	115.5	98.6	100.2	103.5	104.9	116.3	115.9	116.4	113.4
前期比	-	-	△ 1.3	1.6	3.3	1.4	10.9	△ 0.3	0.4	△ 2.6
前年比・前年同期比	2.1	13.3	0.6	0.8	0.8	6.1	19.5	16.1	12.7	5.9
(出荷指数)	102.3	124.9	99.4	100.5	104.1	104.4	126.5	124.0	127.1	122.1
前期比	-	-	△ 1.8	1.1	3.6	0.3	21.2	△ 2.0	2.5	△ 3.9
前年比・前年同期比	△ 0.2	22.1	△ 0.8	△ 2.3	△ 2.4	4.5	28.7	25.8	20.6	14.3
(在庫指数)	123.0	127.5	104.0	112.4	115.7	123.0	122.0	123.5	127.8	127.1
前期末比	-	-	0.0	8.1	2.9	6.3	△ 0.8	1.2	3.5	△ 0.5
前年末比・前年同期末比	19.0	3.7	△ 1.6	8.9	13.5	19.0	17.2	9.5	10.7	3.7

注1) 年別指数は原指数、四半期別指数は季節調整指数である。

2) 前期比及び前期末比は季節調整指数、前年比・前年同期比及び前年末比・前年同期末比は原指数で計算している。

(3) 金属製品工業

各年別指数(原指数)の動向					
生産		出荷		在庫	
平成30年	平成31年 令和元年	平成30年	平成31年 令和元年	平成30年	平成31年 令和元年
▲	▲	▲	▲	▲	▲

図12 金属製品工業の推移 (平成27年平均=100.0)

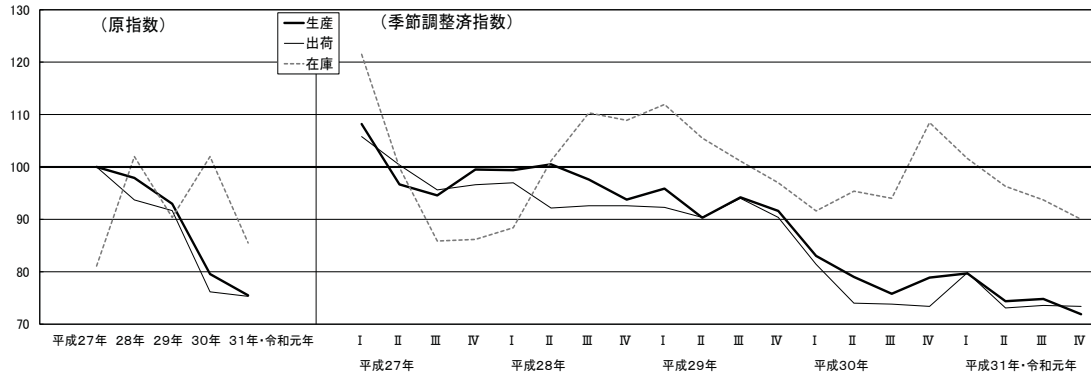


表8 金属製品工業の推移 (平成27年平均=100.0)

項目	平成30年	平成31年 令和元年	平成30年				平成31年・令和元年			
			I 1~3月	II 4~6月	III 7~9月	IV 10~12月	I 1~3月	II 4~6月	III 7~9月	IV 10~12月
(生産指数)	79.6	75.5	83.0	79.0	75.8	78.9	79.7	74.4	74.8	71.9
前期比	-	-	△ 9.4	△ 4.8	△ 4.1	4.1	1.0	△ 6.6	0.5	△ 3.9
前年比・前年同期比	△ 14.4	△ 5.2	△ 13.2	△ 12.7	△ 19.9	△ 11.6	△ 3.4	△ 8.6	0.0	△ 8.9
(出荷指数)	76.2	75.3	81.4	74.0	73.8	73.4	79.8	73.1	73.6	73.4
前期比	-	-	△ 10.0	△ 9.1	△ 0.3	△ 0.5	8.7	△ 8.4	0.7	△ 0.3
前年比・前年同期比	△ 16.9	△ 1.2	△ 11.2	△ 18.8	△ 20.5	△ 17.7	△ 0.3	△ 4.1	0.5	△ 0.8
(在庫指数)	102.0	85.5	91.6	95.4	94.0	108.5	101.6	96.3	93.7	90.0
前期末比	-	-	△ 5.6	4.1	△ 1.5	15.4	△ 6.4	△ 5.2	△ 2.7	△ 3.9
前年末比・前年同期末比	12.8	△ 16.2	△ 18.4	△ 9.4	△ 7.2	12.8	12.0	0.8	△ 0.4	△ 16.2

注1) 年別指数は原指数、四半期別指数は季節調整指数である。

2) 前期比及び前期末比は季節調整指数、前年比・前年同期比及び前年末比・前年同期末比は原指数で計算している。

(4) 汎用機械工業

各年別指数(原指数)の動向					
生産		出荷		在庫	
平成30年	平成31年 令和元年	平成30年	平成31年 令和元年	平成30年	平成31年 令和元年
▲	▲	▲	▲	▲	▲

図13 汎用機械工業の推移 (平成27年平均=100.0)

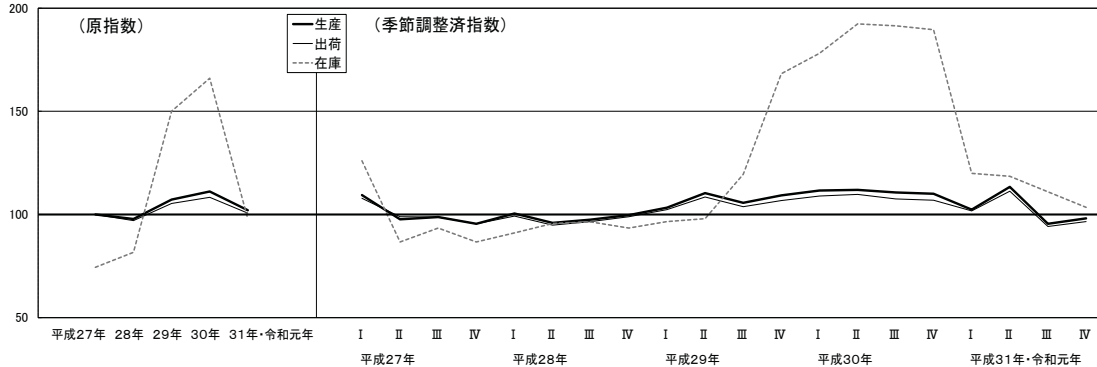


表9 汎用機械工業の推移 (平成27年平均=100.0)

項目	平成30年	平成31年 令和元年	平成30年				平成31年・令和元年			
			I 1~3月	II 4~6月	III 7~9月	IV 10~12月	I 1~3月	II 4~6月	III 7~9月	IV 10~12月
(生産指数)	111.2	102.1	111.6	112.0	110.7	110.0	102.3	113.4	95.5	98.2
前期比	-	-	2.1	0.4	△ 1.2	△ 0.6	△ 7.0	10.9	△ 15.8	2.8
前年比・前年同期比	3.7	△ 8.2	9.2	1.4	3.4	1.1	△ 11.0	4.9	△ 14.7	△ 10.7
(出荷指数)	108.4	100.6	109.0	109.8	107.6	106.9	101.7	111.3	94.2	96.5
前期比	-	-	2.1	0.7	△ 2.0	△ 0.7	△ 4.9	9.4	△ 15.4	2.4
前年比・前年同期比	2.8	△ 7.2	7.5	0.8	2.8	0.4	△ 9.4	4.5	△ 13.1	△ 9.6
(在庫指数)	166.0	97.8	178.2	192.4	191.5	189.6	120.0	118.6	111.0	103.4
前期末比	-	-	5.9	8.0	△ 0.5	△ 1.0	△ 36.7	△ 1.2	△ 6.4	△ 6.8
前年末比・前年同期末比	10.6	△ 41.1	86.3	96.5	59.8	10.6	△ 33.8	△ 40.3	△ 41.7	△ 41.1

注1) 年別指数は原指数、四半期別指数は季節調整指数である。

2) 前期比及び前期末比は季節調整指数、前年比・前年同期比及び前年末比・前年同期末比は原指数で計算している。

(5) 生産用機械工業

各年別指数(原指数)の動向					
生産		出荷		在庫	
平成30年	平成31年 令和元年	平成30年	平成31年 令和元年	平成30年	平成31年 令和元年
▲	▲	▲	▲	▲	▲

図14 生産用機械工業の推移 (平成27年平均=100.0)

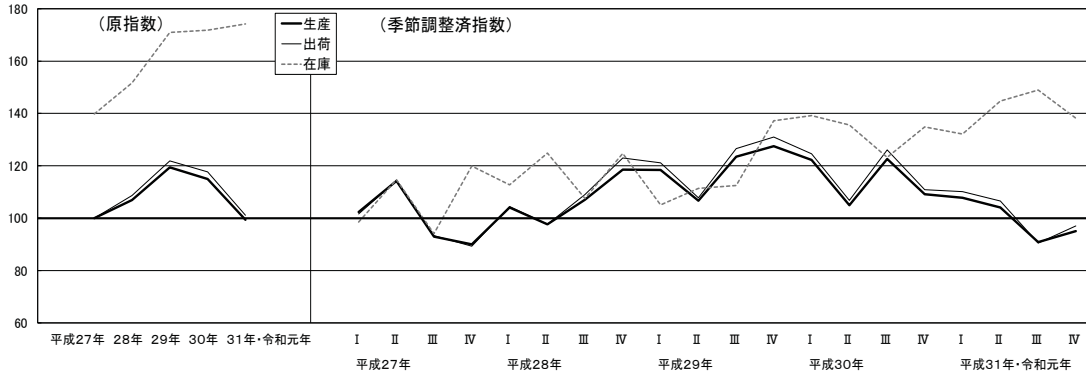


表10 生産用機械工業の推移 (平成27年平均=100.0)

項目	平成30年	平成31年 令和元年	平成30年				平成31年・令和元年			
			I 1~3月	II 4~6月	III 7~9月	IV 10~12月	I 1~3月	II 4~6月	III 7~9月	IV 10~12月
(生産指数)	115.0	99.4	122.2	104.9	122.6	109.1	107.8	104.1	90.9	95.1
前期比	-	-	△ 4.2	△ 14.2	16.9	△ 11.0	△ 1.2	△ 3.4	△ 12.7	4.6
前年比・前年同期比	△ 3.7	△ 13.6	4.0	△ 11.7	4.5	△ 13.7	△ 11.9	△ 2.1	△ 25.0	△ 10.5
(出荷指数)	117.7	101.1	124.6	106.8	126.1	110.9	110.1	106.5	90.5	97.1
前期比	-	-	△ 4.9	△ 14.3	18.1	△ 12.1	△ 0.7	△ 3.3	△ 15.0	7.3
前年比・前年同期比	△ 3.4	△ 14.1	3.7	△ 11.9	5.6	△ 14.1	△ 12.2	△ 1.4	△ 26.7	△ 10.0
(在庫指数)	171.8	174.2	139.2	135.6	123.2	134.9	132.2	144.7	148.9	138.2
前期末比	-	-	1.5	△ 2.6	△ 9.1	9.5	△ 2.0	9.5	2.9	△ 7.2
前年末比・前年同期末比	0.5	1.4	35.0	15.1	1.9	0.5	△ 8.4	7.0	19.5	1.4

注1) 年別指数は原指数、四半期別指数は季節調整指数である。

2) 前期比及び前期末比は季節調整指数、前年比・前年同期比及び前年末比・前年同期末比は原指数で計算している。

(6) 業務用機械工業

各年別指数(原指数)の動向					
生産		出荷		在庫	
平成30年	平成31年 令和元年	平成30年	平成31年 令和元年	平成30年	平成31年 令和元年
▲	▲	▲	▲	▲	▲

図15 業務用機械工業の推移 (平成27年平均=100.0)

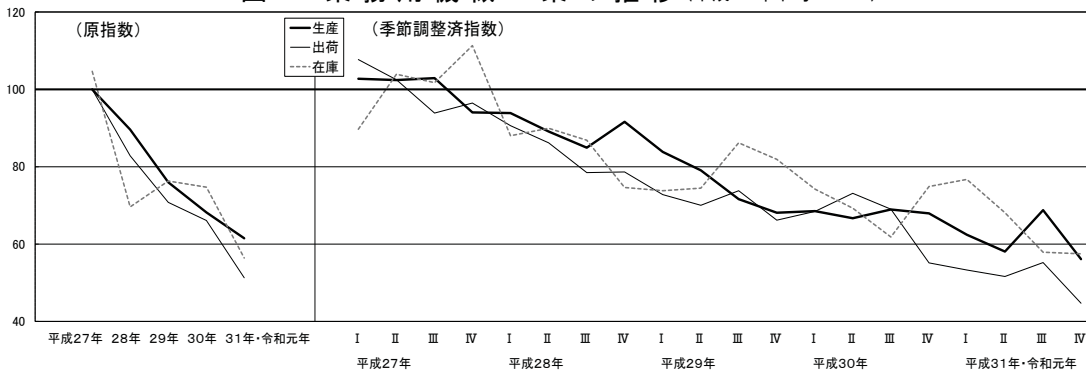


表11 業務用機械工業の推移 (平成27年平均=100.0)

項目	平成30年	平成31年 令和元年	平成30年				平成31年・令和元年			
			I 1~3月	II 4~6月	III 7~9月	IV 10~12月	I 1~3月	II 4~6月	III 7~9月	IV 10~12月
(生産指数)	68.2	61.5	68.5	66.7	68.9	67.9	62.4	58.1	68.8	56.1
前期比	-	-	0.6	△ 2.6	3.3	△ 1.5	△ 8.1	△ 6.9	18.4	△ 18.5
前年比・前年同期比	△ 10.3	△ 9.8	△ 19.2	△ 16.1	△ 2.7	△ 0.3	△ 10.3	△ 17.4	4.5	△ 16.0
(出荷指数)	66.1	51.3	68.4	73.1	69.0	55.1	53.3	51.6	55.2	44.7
前期比	-	-	3.3	6.9	△ 5.6	△ 20.1	△ 3.3	△ 3.2	7.0	△ 19.0
前年比・前年同期比	△ 6.6	△ 22.4	△ 7.4	7.9	△ 3.5	△ 20.9	△ 24.0	△ 29.7	△ 14.7	△ 20.8
(在庫指数)	74.7	56.4	74.2	69.3	61.8	74.9	76.7	68.1	57.9	57.5
前期末比	-	-	△ 9.4	△ 6.6	△ 10.8	21.2	2.4	△ 11.2	△ 15.0	△ 0.7
前年末比・前年同期末比	△ 2.1	△ 24.5	1.9	△ 7.0	△ 30.4	△ 2.1	7.4	△ 1.7	△ 15.6	△ 24.5

注1) 年別指数は原指数、四半期別指数は季節調整指数である。

2) 前期比及び前期末比は季節調整指数、前年比・前年同期比及び前年末比・前年同期末比は原指数で計算している。

(7) 電子部品・デバイス工業

各年別指数(原指数)の動向					
生産		出荷		在庫	
平成30年	平成31年 令和元年	平成30年	平成31年 令和元年	平成30年	平成31年 令和元年

図16 電子部品・デバイス工業の推移 (平成27年平均=100.0)

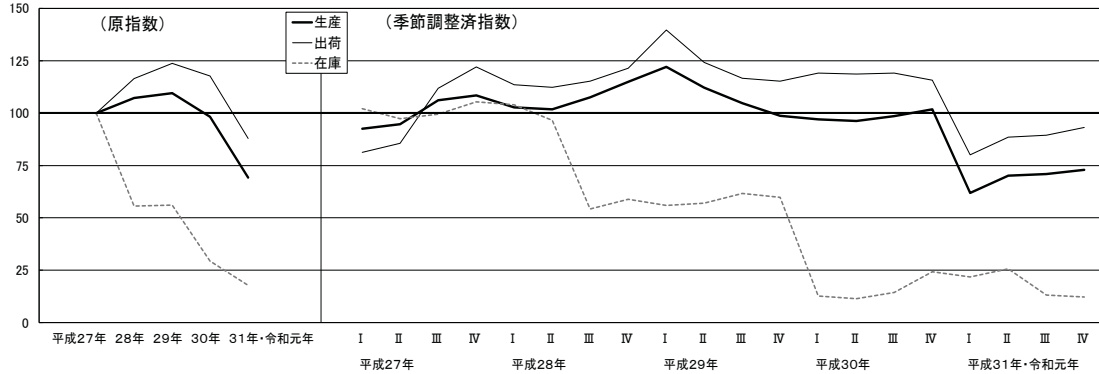


表12 電子部品・デバイス工業の推移 (平成27年平均=100.0)

項目	平成30年	平成31年 令和元年	平成30年				平成31年・令和元年			
			I 1~3月	II 4~6月	III 7~9月	IV 10~12月	I 1~3月	II 4~6月	III 7~9月	IV 10~12月
(生産指数)	98.2	69.2	97.1	96.2	98.6	101.8	61.9	70.2	70.9	72.9
前期比	-	-	△ 1.7	△ 0.9	2.5	3.2	△ 39.2	13.4	1.0	2.8
前年比・前年同期比	△ 10.3	△ 29.5	△ 20.0	△ 15.3	△ 6.8	3.6	△ 39.7	△ 30.2	△ 26.0	△ 22.5
(出荷指数)	117.8	87.9	119.2	118.7	119.2	115.7	80.1	88.6	89.5	93.2
前期比	-	-	3.4	△ 0.4	0.4	△ 2.9	△ 30.8	10.6	1.0	4.1
前年比・前年同期比	△ 4.8	△ 25.4	△ 13.8	△ 4.0	1.6	△ 1.1	△ 34.9	△ 27.2	△ 23.9	△ 15.5
(在庫指数)	29.3	17.7	12.6	11.4	14.4	24.3	21.8	25.6	13.1	12.2
前期末比	-	-	△ 78.9	△ 9.5	26.3	68.8	△ 10.3	17.4	△ 48.8	△ 6.9
前年末比・前年同期末比	△ 47.8	△ 39.6	△ 81.4	△ 82.5	△ 75.0	△ 47.8	61.0	163.6	△ 19.7	△ 39.6

注1) 年別指数は原指数、四半期別指数は季節調整済指数である。

2) 前期比及び前期末比は季節調整済指数、前年比・前年同期比及び前年末比・前年同期末比は原指数で計算している。

(8) 電気機械工業

各年別指数(原指数)の動向					
生産		出荷		在庫	
平成30年	平成31年 令和元年	平成30年	平成31年 令和元年	平成30年	平成31年 令和元年

図17 電気機械工業の推移 (平成27年平均=100.0)

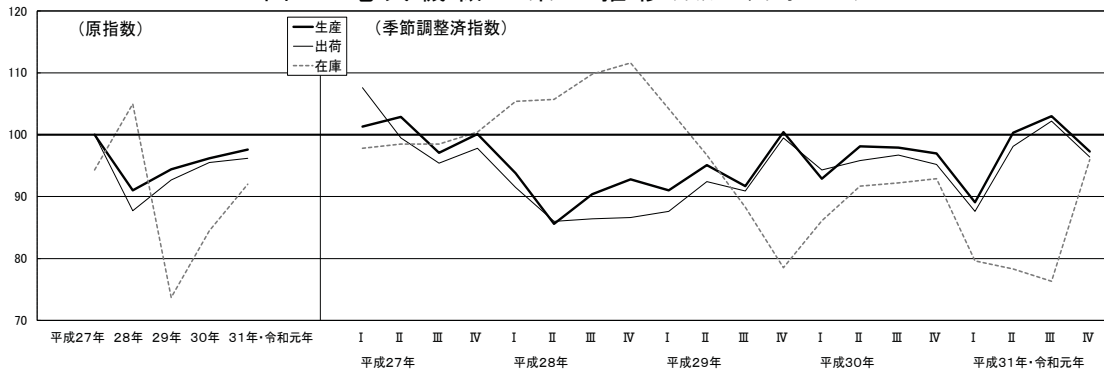


表13 電気機械工業の推移 (平成27年平均=100.0)

項目	平成30年	平成31年 令和元年	平成30年				平成31年・令和元年			
			I 1~3月	II 4~6月	III 7~9月	IV 10~12月	I 1~3月	II 4~6月	III 7~9月	IV 10~12月
(生産指数)	96.2	97.6	92.9	98.1	97.9	97.0	89.1	100.3	103.0	97.3
前期比	-	-	△ 7.5	5.6	△ 0.2	△ 0.9	△ 8.1	12.6	2.7	△ 5.5
前年比・前年同期比	1.9	1.5	1.6	2.8	5.5	△ 2.0	△ 7.4	2.1	9.2	2.9
(出荷指数)	95.5	96.2	94.3	95.8	96.7	95.2	87.6	98.1	102.2	96.4
前期比	-	-	△ 5.2	1.6	0.9	△ 1.6	△ 8.0	12.0	4.2	△ 5.7
前年比・前年同期比	3.0	0.7	6.8	2.8	5.3	△ 3.2	△ 8.8	1.6	9.5	2.2
(在庫指数)	84.5	92.0	86.1	91.7	92.2	92.9	79.6	78.3	76.3	96.0
前期末比	-	-	9.7	6.5	0.5	0.8	△ 14.3	△ 1.6	△ 2.6	25.8
前年末比・前年同期末比	14.7	8.9	△ 17.8	△ 3.3	4.6	14.7	△ 7.3	△ 15.4	△ 18.7	8.9

注1) 年別指数は原指数、四半期別指数は季節調整済指数である。

2) 前期比及び前期末比は季節調整済指数、前年比・前年同期比及び前年末比・前年同期末比は原指数で計算している。

(9) 情報通信機械工業

各年別指数(原指数)の動向					
生産		出荷		在庫	
平成30年	平成31年 令和元年	平成30年	平成31年 令和元年	平成30年	平成31年 令和元年
↗	↗	↗	↘	↗	↘

図18 情報通信機械工業の推移 (平成27年平均=100.0)

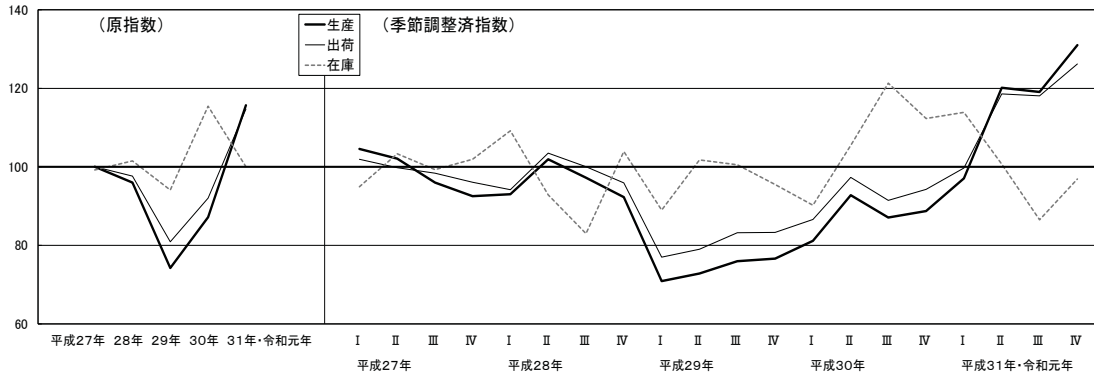


表14 情報通信機械工業の推移 (平成27年平均=100.0)

項目	平成30年	平成31年 令和元年	平成30年				平成31年・令和元年			
			I 1~3月	II 4~6月	III 7~9月	IV 10~12月	I 1~3月	II 4~6月	III 7~9月	IV 10~12月
(生産指数)	87.2	115.7	81.2	92.8	87.1	88.7	97.1	120.1	119.1	131.0
前期比	-	-	6.0	14.3	△ 6.1	1.8	9.5	23.7	△ 0.8	10.0
前年比・前年同期比	17.5	32.7	11.9	31.3	13.4	17.2	13.8	34.2	36.2	48.1
(出荷指数)	92.0	114.7	86.6	97.3	91.5	94.3	99.7	118.6	118.1	126.2
前期比	-	-	4.0	12.4	△ 6.0	3.1	5.7	19.0	△ 0.4	6.9
前年比・前年同期比	13.7	24.7	8.8	25.6	9.3	14.1	10.2	25.3	29.3	35.7
(在庫指数)	115.4	100.0	90.2	105.5	121.3	112.3	113.9	100.7	86.5	96.9
前期末比	-	-	△ 5.5	17.0	15.0	△ 7.4	1.4	△ 11.6	△ 14.1	12.0
前年末比・前年同期末比	22.6	△ 13.3	△ 2.2	5.5	29.2	22.6	27.8	△ 4.2	△ 31.8	△ 13.3

注1) 年別指数は原指数、四半期別指数は季節調整指数である。

2) 前期比及び前期末比は季節調整指数、前年比・前年同期比及び前年末比・前年同期末比は原指数で計算している。

(10) 輸送機械工業

各年別指数(原指数)の動向					
生産		出荷		在庫	
平成30年	平成31年 令和元年	平成30年	平成31年 令和元年	平成30年	平成31年 令和元年
↗	↗	↗	↘	↗	↘

図19 輸送機械工業の推移 (平成27年平均=100.0)

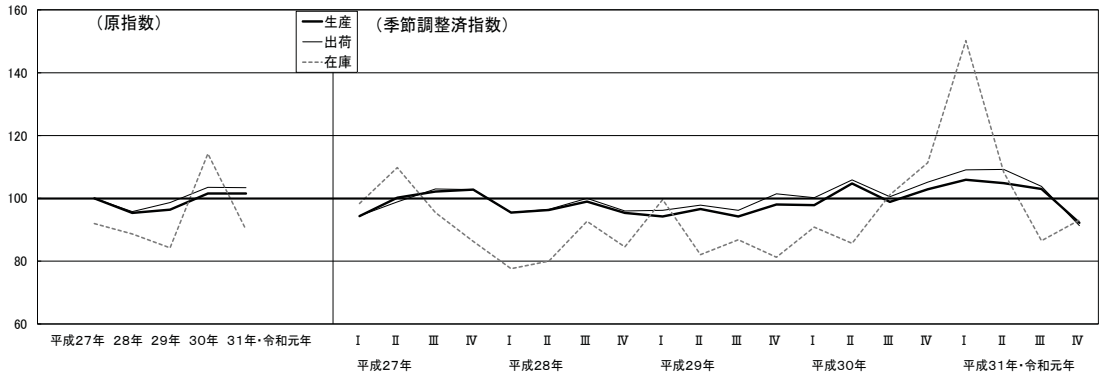


表15 輸送機械工業の推移 (平成27年平均=100.0)

項目	平成30年	平成31年 令和元年	平成30年				平成31年・令和元年			
			I 1~3月	II 4~6月	III 7~9月	IV 10~12月	I 1~3月	II 4~6月	III 7~9月	IV 10~12月
(生産指数)	101.5	101.5	97.8	104.7	98.9	102.9	105.9	104.8	103.0	92.2
前期比	-	-	△ 0.2	7.1	△ 5.5	4.0	2.9	△ 1.0	△ 1.7	△ 10.5
前年比・前年同期比	5.3	0.0	0.1	13.3	2.7	5.9	6.9	△ 0.5	4.9	△ 10.3
(出荷指数)	103.5	103.4	100.2	105.9	100.5	105.1	109.1	109.2	103.8	91.3
前期比	-	-	△ 1.2	5.7	△ 5.1	4.6	3.8	0.1	△ 4.9	△ 12.0
前年比・前年同期比	5.0	△ 0.1	0.2	12.4	2.2	5.5	7.3	2.4	4.6	△ 13.2
(在庫指数)	114.2	90.0	90.8	85.7	101.1	111.3	150.2	108.3	86.5	93.1
前期末比	-	-	11.8	△ 5.6	18.0	10.1	35.0	△ 27.9	△ 20.1	7.6
前年末比・前年同期末比	35.6	△ 21.2	△ 2.0	△ 0.9	23.2	35.6	90.2	24.2	△ 21.5	△ 21.2

注1) 年別指数は原指数、四半期別指数は季節調整指数である。

2) 前期比及び前期末比は季節調整指数、前年比・前年同期比及び前年末比・前年同期末比は原指数で計算している。

(11) 窯業・土石製品工業

各年別指数(原指数)の動向					
生産		出荷		在庫	
平成30年	平成31年 令和元年	平成30年	平成31年 令和元年	平成30年	平成31年 令和元年
↗	↘	↗	↘	↗	↘

図20 窯業・土石製品工業の推移 (平成27年平均=100.0)

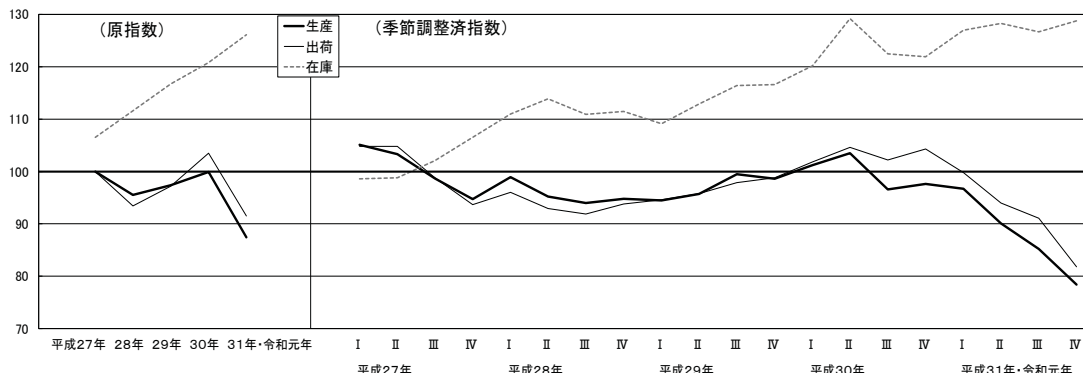


表16 窯業・土石製品工業の推移 (平成27年平均=100.0)

項目	平成30年	平成31年 令和元年	平成30年				平成31年・令和元年			
			I 1~3月	II 4~6月	III 7~9月	IV 10~12月	I 1~3月	II 4~6月	III 7~9月	IV 10~12月
(生産指数)	99.9	87.4	101.2	103.5	96.6	97.6	96.7	90.1	85.2	78.4
前期比	-	-	2.6	2.3	△ 6.7	1.0	△ 0.9	△ 6.8	△ 5.4	△ 8.0
前年比・前年同期比	2.6	△ 12.5	7.1	8.0	△ 3.6	△ 0.7	△ 4.3	△ 13.0	△ 12.1	△ 19.9
(出荷指数)	103.5	91.5	101.8	104.6	102.2	104.3	99.8	94.0	91.1	81.8
前期比	-	-	3.0	2.8	△ 2.3	2.1	△ 4.3	△ 5.8	△ 3.1	△ 10.2
前年比・前年同期比	6.5	△ 11.6	7.5	9.0	3.4	6.0	△ 2.6	△ 10.4	△ 11.1	△ 21.4
(在庫指数)	120.8	126.1	120.2	129.2	122.5	121.9	127.0	128.3	126.7	128.8
前期末比	-	-	3.1	7.5	△ 5.2	△ 0.5	4.2	1.0	△ 1.2	1.7
前年末比・前年同期末比	3.5	4.4	9.5	16.4	5.3	3.5	5.8	0.0	2.8	4.4

注1) 年別指数は原指数、四半期別指数は季節調整済指数である。

2) 前期比及び前期末比は季節調整済指数、前年比・前年同期比及び前年末比・前年同期末比は原指数で計算している。

(12) 化学工業

各年別指数(原指数)の動向					
生産		出荷		在庫	
平成30年	平成31年 令和元年	平成30年	平成31年 令和元年	平成30年	平成31年 令和元年
↗	↘	↗	↘	↗	↘

図21 化学工業の推移 (平成27年平均=100.0)

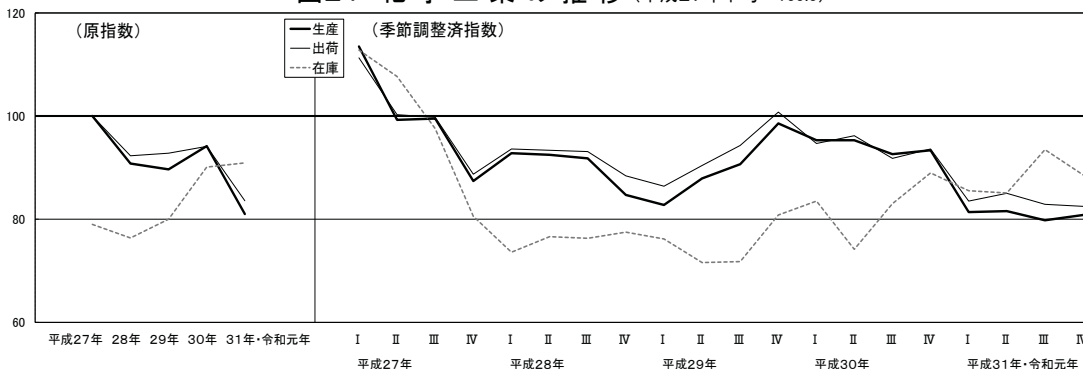


表17 化学工業の推移 (平成27年平均=100.0)

項目	平成30年	平成31年 令和元年	平成30年				平成31年・令和元年			
			I 1~3月	II 4~6月	III 7~9月	IV 10~12月	I 1~3月	II 4~6月	III 7~9月	IV 10~12月
(生産指数)	94.2	81.0	95.3	95.3	92.6	93.4	81.4	81.6	79.8	80.8
前期比	-	-	△ 3.3	0.0	△ 2.8	0.9	△ 12.8	0.2	△ 2.2	1.3
前年比・前年同期比	5.0	△ 14.0	16.7	8.3	1.4	△ 4.4	△ 16.1	△ 14.6	△ 13.6	△ 11.9
(出荷指数)	94.1	83.6	94.7	96.2	91.8	93.6	83.5	85.0	82.9	82.5
前期比	-	-	△ 6.1	1.6	△ 4.6	2.0	△ 10.8	1.8	△ 2.5	△ 0.5
前年比・前年同期比	1.4	△ 11.2	10.2	6.4	△ 3.1	△ 6.2	△ 13.2	△ 11.8	△ 9.5	△ 10.4
(在庫指数)	90.1	90.9	83.5	74.2	83.0	89.0	85.5	85.1	93.5	88.6
前期末比	-	-	3.3	△ 11.1	11.9	7.2	△ 3.9	△ 0.5	9.9	△ 5.2
前年末比・前年同期末比	12.6	0.9	12.2	△ 0.1	13.1	12.6	2.4	11.2	14.0	0.9

注1) 年別指数は原指数、四半期別指数は季節調整済指数である。

2) 前期比及び前期末比は季節調整済指数、前年比・前年同期比及び前年末比・前年同期末比は原指数で計算している。

(13) プラスチック製品工業

各年別指数(原指数)の動向					
生産		出荷		在庫	
平成30年	平成31年 令和元年	平成30年	平成31年 令和元年	平成30年	平成31年 令和元年
↗	↗	↗	↗	↘	↘

図22 プラスチック製品工業の推移 (平成27年平均=100.0)

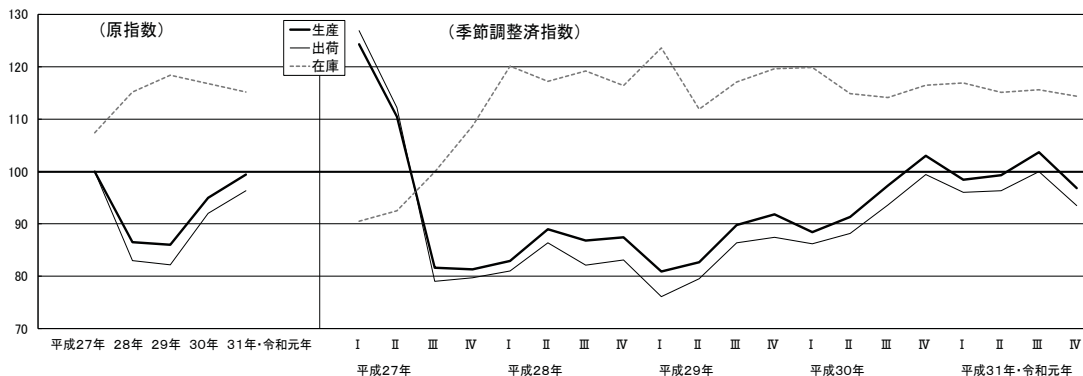


表18 プラスチック製品工業の推移 (平成27年平均=100.0)

項目	平成30年	平成31年 令和元年	平成30年				平成31年・令和元年			
			I 1~3月	II 4~6月	III 7~9月	IV 10~12月	I 1~3月	II 4~6月	III 7~9月	IV 10~12月
(生産指数)	95.0	99.4	88.4	91.3	97.3	103.0	98.4	99.3	103.7	96.8
前期比	-	-	△ 3.7	3.3	6.6	5.9	△ 4.5	0.9	4.4	△ 6.7
前年比・前年同期比	10.5	4.6	6.9	8.7	9.7	16.2	9.1	8.3	8.3	△ 5.7
(出荷指数)	92.0	96.3	86.2	88.2	93.6	99.4	96.0	96.3	100.0	93.5
前期比	-	-	△ 1.4	2.3	6.1	6.2	△ 3.4	0.3	3.8	△ 6.5
前年比・前年同期比	11.9	4.7	10.7	9.7	9.3	17.2	9.9	8.2	8.4	△ 6.0
(在庫指数)	116.8	115.2	119.9	114.9	114.1	116.5	116.9	115.1	115.6	114.4
前期末比	-	-	0.3	△ 4.2	△ 0.7	2.1	0.3	△ 1.5	0.4	△ 1.0
前年末比・前年同期末比	△ 1.4	△ 1.4	△ 1.3	1.4	△ 2.6	△ 1.4	△ 0.8	△ 0.4	1.3	△ 1.4

注1) 年別指数は原指数、四半期別指数は季節調整済指数である。

2) 前期比及び前期末比は季節調整済指数、前年比・前年同期比及び前年末比・前年同期末比は原指数で計算している。

(14) 紙・紙加工品工業

各年別指数(原指数)の動向					
生産		出荷		在庫	
平成30年	平成31年 令和元年	平成30年	平成31年 令和元年	平成30年	平成31年 令和元年
↗	↗	↗	↗	↘	↘

図23 紙・紙加工品工業の推移 (平成27年平均=100.0)

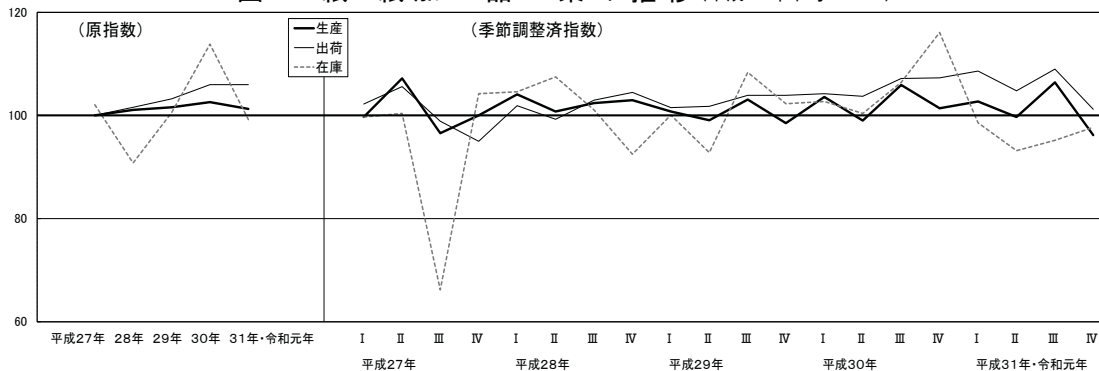


表19 紙・紙加工品工業の推移 (平成27年平均=100.0)

項目	平成30年	平成31年 令和元年	平成30年				平成31年・令和元年			
			I 1~3月	II 4~6月	III 7~9月	IV 10~12月	I 1~3月	II 4~6月	III 7~9月	IV 10~12月
(生産指数)	102.6	101.3	103.6	99.0	105.9	101.4	102.7	99.7	106.4	96.2
前期比	-	-	5.2	△ 4.4	7.0	△ 4.2	1.3	△ 2.9	6.7	△ 9.6
前年比・前年同期比	1.0	△ 1.3	0.7	△ 1.7	3.0	2.3	△ 0.2	0.0	0.9	△ 5.3
(出荷指数)	106.0	106.0	104.2	103.7	107.2	107.3	108.6	104.8	109.0	101.2
前期比	-	-	0.3	△ 0.5	3.4	0.1	1.2	△ 3.5	4.0	△ 7.2
前年比・前年同期比	2.7	0.0	1.5	0.1	3.9	5.2	4.9	1.7	1.3	△ 6.7
(在庫指数)	113.8	99.2	102.7	100.4	106.4	116.1	98.6	93.2	95.2	97.7
前期末比	-	-	0.4	△ 2.2	6.0	9.1	△ 15.1	△ 5.5	2.1	2.6
前年末比・前年同期末比	13.2	△ 12.8	4.2	7.0	2.9	13.2	△ 2.9	△ 9.2	△ 9.5	△ 12.8

注1) 年別指数は原指数、四半期別指数は季節調整済指数である。

2) 前期比及び前期末比は季節調整済指数、前年比・前年同期比及び前年末比・前年同期末比は原指数で計算している。

(15) 繊維工業

各年別指数(原指数)の動向					
生産		出荷		在庫	
平成30年	平成31年 令和元年	平成30年	平成31年 令和元年	平成30年	平成31年 令和元年

図24 繊維工業の推移 (平成27年平均=100.0)

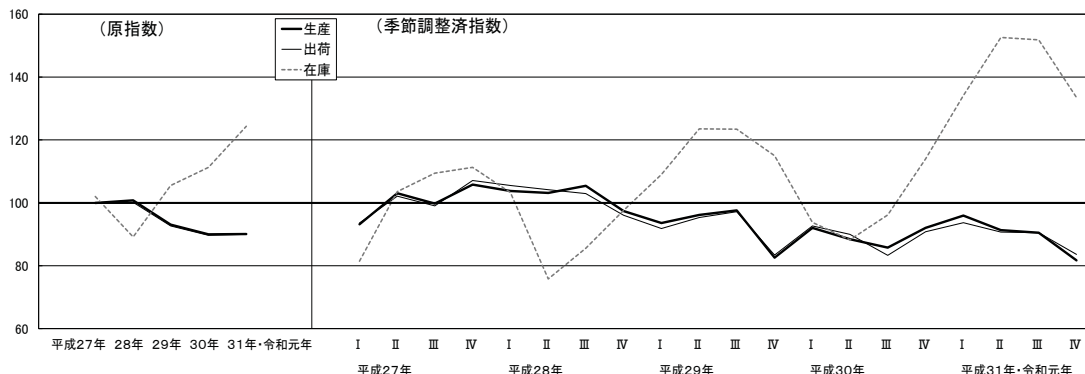


表20 繊維工業の推移 (平成27年平均=100.0)

項目	平成30年	平成31年 令和元年	平成30年				平成31年・令和元年			
			I 1~3月	II 4~6月	III 7~9月	IV 10~12月	I 1~3月	II 4~6月	III 7~9月	IV 10~12月
(生産指数)	90.0	90.1	92.0	88.4	85.8	92.0	95.9	91.3	90.5	81.7
前期比	-	-	11.4	△ 3.9	△ 2.9	7.2	4.2	△ 4.8	△ 0.9	△ 9.7
前年比・前年同期比	△ 3.3	0.1	△ 3.3	△ 8.3	△ 13.3	12.6	7.2	3.0	3.5	△ 10.6
(出荷指数)	89.7	90.0	92.7	90.0	83.3	90.8	93.7	90.7	90.5	83.6
前期比	-	-	11.2	△ 2.9	△ 7.4	9.0	3.2	△ 3.2	△ 0.2	△ 7.6
前年比・前年同期比	△ 3.2	0.3	0.4	△ 6.5	△ 15.4	9.9	4.7	0.7	5.6	△ 7.5
(在庫指数)	111.3	124.3	93.8	88.2	96.1	114.0	134.1	152.6	151.8	133.5
前期末比	-	-	△ 18.4	△ 6.0	9.0	18.6	17.6	13.8	△ 0.5	△ 12.1
前年末比・前年同期末比	5.5	11.7	△ 14.9	△ 30.3	△ 22.4	5.5	39.9	75.2	59.0	11.7

注1) 年別指数は原指数、四半期別指数は季節調整指数である。

2) 前期比及び前期末比は季節調整指数、前年比・前年同期比及び前年末比・前年同期末比は原指数で計算している。

(16) 食料品工業

各年別指数(原指数)の動向					
生産		出荷		在庫	
平成30年	平成31年 令和元年	平成30年	平成31年 令和元年	平成30年	平成31年 令和元年

図25 食料品工業の推移 (平成27年平均=100.0)

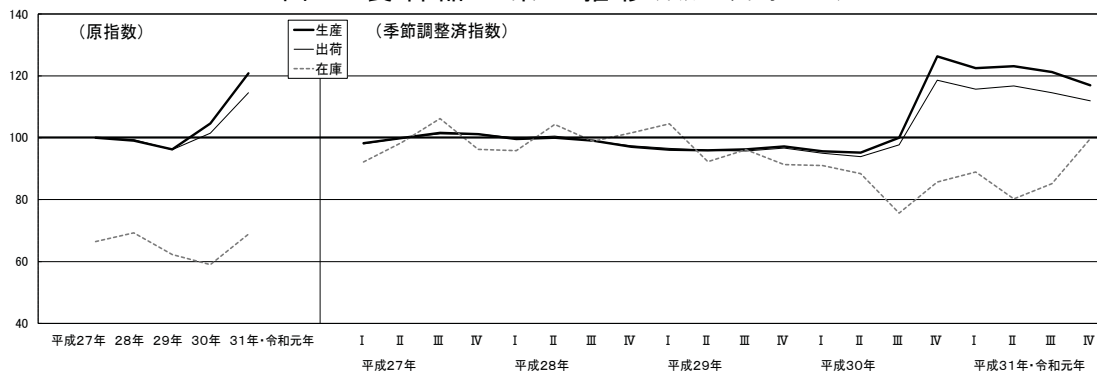


表21 食料品工業の推移 (平成27年平均=100.0)

項目	平成30年	平成31年 令和元年	平成30年				平成31年・令和元年			
			I 1~3月	II 4~6月	III 7~9月	IV 10~12月	I 1~3月	II 4~6月	III 7~9月	IV 10~12月
(生産指数)	104.6	120.8	95.6	95.2	100.0	126.3	122.5	123.1	121.2	117.0
前期比	-	-	△ 1.6	△ 0.4	5.0	26.3	△ 3.0	0.5	△ 1.5	△ 3.5
前年比・前年同期比	8.6	15.5	△ 0.2	△ 3.0	2.8	34.1	28.1	28.8	21.2	△ 7.2
(出荷指数)	101.5	114.6	95.0	93.9	97.7	118.6	115.7	116.7	114.6	111.9
前期比	-	-	△ 1.8	△ 1.2	4.0	21.4	△ 2.4	0.9	△ 1.8	△ 2.4
前年比・前年同期比	5.6	12.9	△ 1.1	△ 4.0	0.8	26.1	21.4	23.9	18.0	△ 5.9
(在庫指数)	59.0	68.8	91.0	88.4	75.7	85.7	88.9	80.2	85.2	99.7
前期末比	-	-	△ 0.3	△ 2.9	△ 14.4	13.2	3.7	△ 9.8	6.2	17.0
前年末比・前年同期末比	△ 5.3	16.6	△ 11.6	△ 3.9	△ 21.5	△ 5.3	0.8	△ 12.2	10.3	16.6

注1) 年別指数は原指数、四半期別指数は季節調整指数である。

2) 前期比及び前期末比は季節調整指数、前年比・前年同期比及び前年末比・前年同期末比は原指数で計算している。

(17) 印刷業

各年別指数(原指数)の動向					
生産		出荷		在庫	
平成30年	平成31年 令和元年	平成30年	平成31年 令和元年	平成30年	平成31年 令和元年
↘	↘	↘	↘	—	—

図26 印刷業の推移 (平成27年平均=100.0)

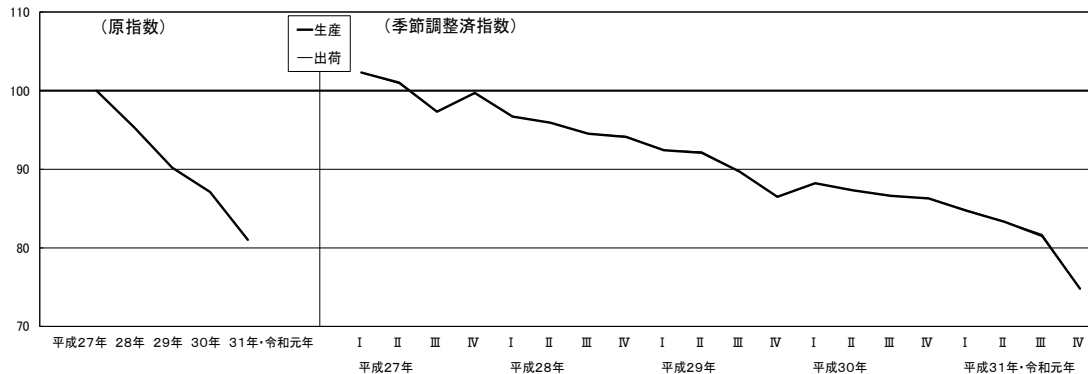


表22 印刷業の推移 (平成27年平均=100.0)

項目	平成30年	平成31年 令和元年	平成30年				平成31年・令和元年			
			I 1~3月	II 4~6月	III 7~9月	IV 10~12月	I 1~3月	II 4~6月	III 7~9月	IV 10~12月
(生産指数)	87.1	81.0	88.2	87.3	86.6	86.3	84.7	83.3	81.5	74.8
前期比	-	-	2.0	△ 1.0	△ 0.8	△ 0.3	△ 1.9	△ 1.7	△ 2.2	△ 8.2
前年比・前年同期比	△ 3.4	△ 7.0	△ 4.6	△ 5.2	△ 3.6	△ 0.2	△ 4.2	△ 4.1	△ 4.8	△ 14.7
(出荷指数)	87.1	81.1	88.2	87.3	86.6	86.3	84.8	83.3	81.7	74.8
前期比	-	-	2.0	△ 1.0	△ 0.8	△ 0.3	△ 1.7	△ 1.8	△ 1.9	△ 8.4
前年比・前年同期比	△ 3.4	△ 6.9	△ 4.6	△ 5.2	△ 3.5	△ 0.1	△ 4.1	△ 4.1	△ 4.7	△ 14.7
(在庫指数)	-	-	-	-	-	-	-	-	-	-
前期末比	-	-	-	-	-	-	-	-	-	-
前年末比・前年同期末比	-	-	-	-	-	-	-	-	-	-

注1) 年別指数は原指数、四半期別指数は季節調整指数である。
 2) 前期比は季節調整指数、前年比・前年同期比は原指数で計算している。
 3) 印刷業は在庫把握をしていない業種である。

(18) ゴム製品工業

各年別指数(原指数)の動向					
生産		出荷		在庫	
平成30年	平成31年 令和元年	平成30年	平成31年 令和元年	平成30年	平成31年 令和元年
↘	↘	↘	↘	↘	↘

図27 ゴム製品工業の推移 (平成27年平均=100.0)

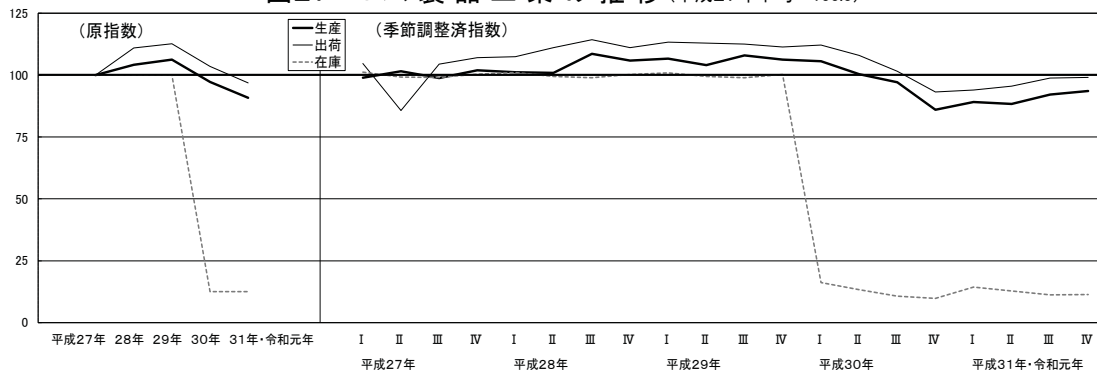


表23 ゴム製品工業の推移 (平成27年平均=100.0)

項目	平成30年	平成31年 令和元年	平成30年				平成31年・令和元年			
			I 1~3月	II 4~6月	III 7~9月	IV 10~12月	I 1~3月	II 4~6月	III 7~9月	IV 10~12月
(生産指数)	97.2	90.8	105.6	100.4	97.1	86.0	89.1	88.3	92.1	93.6
前期比	-	-	△ 0.7	△ 4.9	△ 3.3	△ 11.4	3.6	△ 0.9	4.3	1.6
前年比・前年同期比	△ 8.5	△ 6.6	△ 1.1	△ 3.8	△ 9.9	△ 19.0	△ 16.8	△ 12.5	△ 3.5	9.6
(出荷指数)	103.5	96.9	112.1	108.0	101.5	93.2	94.0	95.5	98.8	99.1
前期比	-	-	0.7	△ 3.7	△ 6.0	△ 8.2	0.9	1.6	3.5	0.3
前年比・前年同期比	△ 8.2	△ 6.4	△ 1.2	△ 3.9	△ 10.0	△ 17.7	△ 16.8	△ 11.9	△ 2.0	7.9
(在庫指数)	12.5	12.5	16.2	13.3	10.7	9.8	14.4	12.8	11.2	11.4
前期末比	-	-	△ 83.8	△ 17.9	△ 19.5	△ 8.4	46.9	△ 11.1	△ 12.5	1.8
前年末比・前年同期末比	△ 87.5	0.0	△ 87.5	△ 87.5	△ 87.5	△ 87.5	0.0	0.0	0.0	0.0

注1) 年別指数は原指数、四半期別指数は季節調整指数である。
 2) 前期比及び前期末比は季節調整指数、前年比・前年同期比及び前年末比・前年同期末比は原指数で計算している。

(19) 皮革製品工業

各年別指数(原指数)の動向					
生産		出荷		在庫	
平成30年	平成31年 令和元年	平成30年	平成31年 令和元年	平成30年	平成31年 令和元年
↘	↘	↘	↘	↗	↘

図28 皮革製品工業の推移 (平成27年平均=100.0)

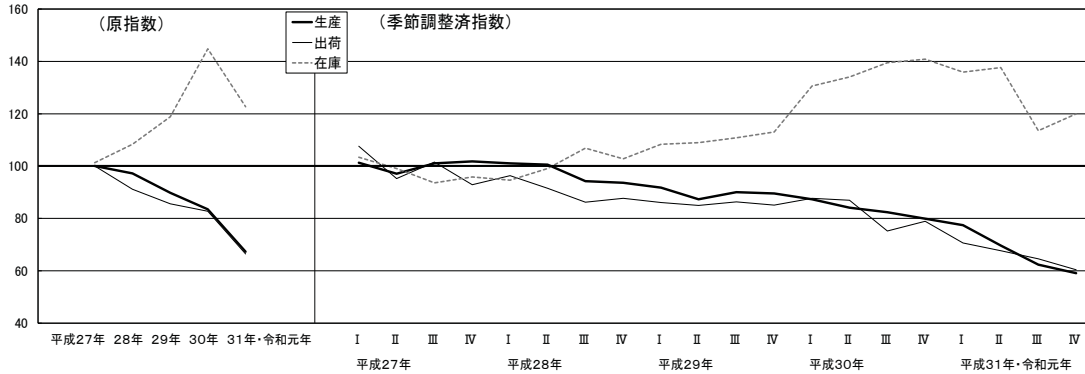


表24 皮革製品工業の推移 (平成27年平均=100.0)

項目	平成30年	平成31年 令和元年	平成30年				平成31年・令和元年			
			I 1~3月	II 4~6月	III 7~9月	IV 10~12月	I 1~3月	II 4~6月	III 7~9月	IV 10~12月
(生産指数)	83.5	67.3	87.3	84.1	82.4	79.9	77.5	69.6	62.3	59.1
前期比	-	-	△ 2.5	△ 3.7	△ 2.0	△ 3.0	△ 3.0	△ 10.2	△ 10.5	△ 5.1
前年比・前年同期比	△ 7.0	△ 19.4	△ 5.6	△ 4.2	△ 8.6	△ 9.6	△ 10.2	△ 17.0	△ 25.5	△ 26.1
(出荷指数)	82.7	66.5	87.7	87.0	75.2	78.9	70.6	67.7	64.6	60.4
前期比	-	-	3.1	△ 0.8	△ 13.6	4.9	△ 10.5	△ 4.1	△ 4.6	△ 6.5
前年比・前年同期比	△ 3.4	△ 19.6	3.5	3.9	△ 15.2	△ 8.0	△ 18.7	△ 22.4	△ 15.2	△ 22.4
(在庫指数)	144.8	122.7	130.6	134.1	139.5	140.8	135.9	137.6	113.5	119.9
前期末比	-	-	15.5	2.7	4.0	0.9	△ 3.5	1.3	△ 17.5	5.6
前年末比・前年同期末比	21.9	△ 15.3	22.4	22.9	26.1	21.9	4.0	4.5	△ 19.3	△ 15.3

注1) 年別指数は原指数、四半期別指数は季節調整済指数である。

2) 前期比及び前期末比は季節調整済指数、前年比・前年同期比及び前年末比・前年同期末比は原指数で計算している。

(20) 家具工業

各年別指数(原指数)の動向					
生産		出荷		在庫	
平成30年	平成31年 令和元年	平成30年	平成31年 令和元年	平成30年	平成31年 令和元年
↗	↗	↗	↗	↘	↘

図29 家具工業の推移 (平成27年平均=100.0)

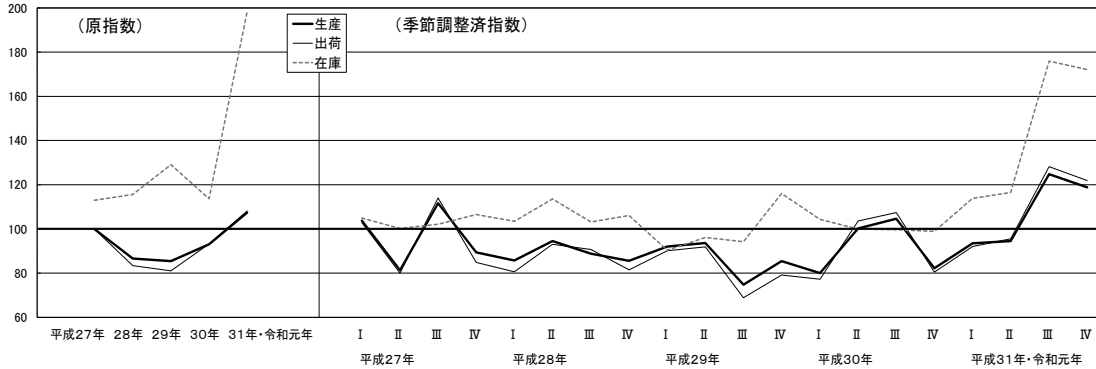


表25 家具工業の推移 (平成27年平均=100.0)

項目	平成30年	平成31年 令和元年	平成30年				平成31年・令和元年			
			I 1~3月	II 4~6月	III 7~9月	IV 10~12月	I 1~3月	II 4~6月	III 7~9月	IV 10~12月
(生産指数)	93.0	107.4	80.1	100.3	104.7	82.2	93.5	94.5	124.8	118.9
前期比	-	-	△ 6.3	25.2	4.4	△ 21.5	13.7	1.1	32.1	△ 4.7
前年比・前年同期比	8.9	15.5	△ 2.9	6.5	53.3	△ 8.3	4.9	△ 6.2	18.8	53.2
(出荷指数)	93.2	108.2	77.2	103.6	107.4	80.5	92.1	95.6	128.2	121.9
前期比	-	-	△ 2.5	34.2	3.7	△ 25.0	14.4	3.8	34.1	△ 4.9
前年比・前年同期比	15.1	16.1	△ 0.8	12.1	75.9	△ 5.1	4.2	△ 8.1	18.2	62.5
(在庫指数)	113.7	198.3	104.3	99.9	99.6	99.0	113.8	116.5	176.0	172.1
前期末比	-	-	△ 10.2	△ 4.2	△ 0.3	△ 0.6	14.9	2.4	51.1	△ 2.2
前年末比・前年同期末比	△ 11.9	74.4	15.4	4.4	4.9	△ 11.9	5.9	11.1	82.9	74.4

注1) 年別指数は原指数、四半期別指数は季節調整済指数である。

2) 前期比及び前期末比は季節調整済指数、前年比・前年同期比及び前年末比・前年同期末比は原指数で計算している。

(21) 木材・木製品工業

各年別指数(原指数)の動向

生産		出荷		在庫	
平成30年	平成31年 令和元年	平成30年	平成31年 令和元年	平成30年	平成31年 令和元年
◁	◁	◁	◁	↗	↗

図30 木材・木製品工業の推移 (平成27年平均=100.0)

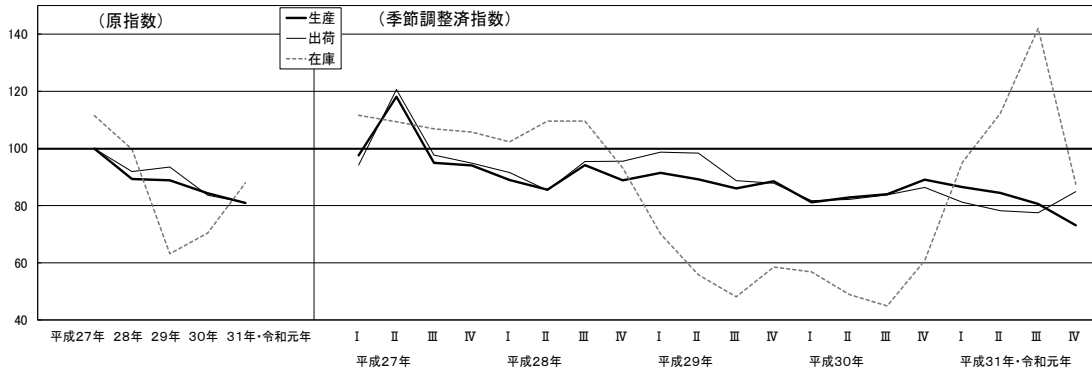


表26 木材・木製品工業の推移 (平成27年平均=100.0)

項目	平成30年	平成31年 令和元年	平成30年				平成31年・令和元年			
			I 1~3月	II 4~6月	III 7~9月	IV 10~12月	I 1~3月	II 4~6月	III 7~9月	IV 10~12月
(生産指数)	84.3	80.9	81.2	82.9	84.0	89.1	86.5	84.4	80.6	73.1
前期比	-	-	△ 8.2	2.1	1.3	6.1	△ 2.9	△ 2.4	△ 4.5	△ 9.3
前年比・前年同期比	△ 5.2	△ 4.0	△ 12.7	△ 7.4	△ 3.2	2.8	6.7	0.1	△ 3.1	△ 18.4
(出荷指数)	83.7	81.0	81.7	82.2	83.8	86.4	81.2	78.2	77.5	84.9
前期比	-	-	△ 6.9	0.6	1.9	3.1	△ 6.0	△ 3.7	△ 0.9	9.5
前年比・前年同期比	△ 10.5	△ 3.2	△ 19.1	△ 13.6	△ 5.5	△ 2.4	△ 2.6	△ 6.8	△ 7.8	4.6
(在庫指数)	70.4	88.0	56.8	48.9	44.9	60.8	95.2	112.3	142.0	87.5
前期末比	-	-	△ 2.9	△ 13.9	△ 8.2	35.4	56.6	18.0	26.4	△ 38.4
前年末比・前年同期末比	11.4	25.0	△ 15.5	△ 14.6	△ 12.6	11.4	63.8	139.8	212.8	25.0

注1) 年別指数は原指数、四半期別指数は季節調整指数である。

2) 前期比及び前期末比は季節調整指数、前年比・前年同期比及び前年末比・前年同期末比は原指数で計算している。

(22) その他製品工業

各年別指数(原指数)の動向

生産		出荷		在庫	
平成30年	平成31年 令和元年	平成30年	平成31年 令和元年	平成30年	平成31年 令和元年
◁	◁	◁	◁	↗	↗

図31 その他製品工業の推移 (平成27年平均=100.0)

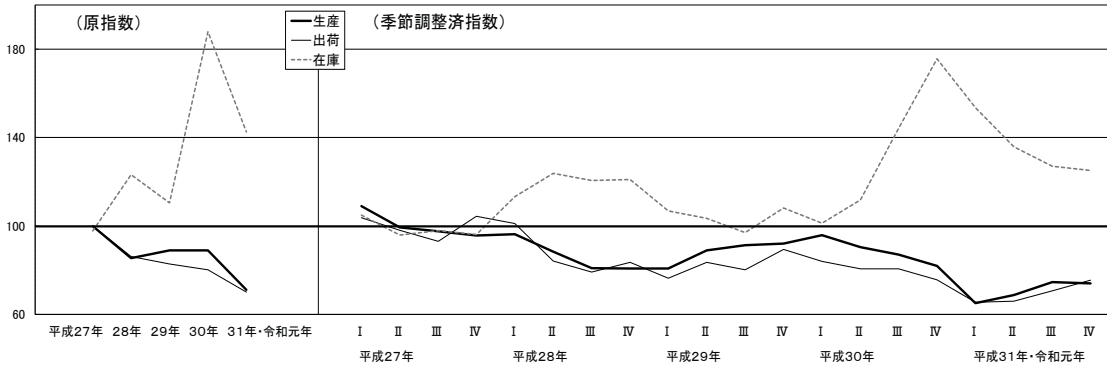


表27 その他製品工業の推移 (平成27年平均=100.0)

項目	平成30年	平成31年 令和元年	平成30年				平成31年・令和元年			
			I 1~3月	II 4~6月	III 7~9月	IV 10~12月	I 1~3月	II 4~6月	III 7~9月	IV 10~12月
(生産指数)	88.9	71.1	95.9	90.5	87.0	82.0	65.1	68.7	74.6	74.0
前期比	-	-	4.2	△ 5.6	△ 3.9	△ 5.7	△ 20.6	5.5	8.6	△ 0.8
前年比・前年同期比	△ 0.1	△ 20.0	19.0	2.1	△ 6.1	△ 11.7	△ 34.3	△ 25.6	△ 12.7	△ 6.0
(出荷指数)	80.2	70.1	84.0	80.6	80.6	75.7	65.5	66.0	70.7	75.5
前期比	-	-	△ 6.0	△ 4.0	0.0	△ 6.1	△ 13.5	0.8	7.1	6.8
前年比・前年同期比	△ 3.1	△ 12.6	9.3	△ 4.4	△ 0.5	△ 13.2	△ 25.8	△ 20.4	△ 10.7	5.0
(在庫指数)	187.9	142.6	101.3	111.8	144.1	175.7	153.5	135.8	127.0	125.2
前期末比	-	-	△ 6.3	10.4	28.9	21.9	△ 12.6	△ 11.5	△ 6.5	△ 1.4
前年末比・前年同期末比	70.0	△ 24.1	△ 6.1	4.7	47.6	70.0	51.2	16.9	△ 14.2	△ 24.1

注1) 年別指数は原指数、四半期別指数は季節調整指数である。

2) 前期比及び前期末比は季節調整指数、前年比・前年同期比及び前年末比・前年同期末比は原指数で計算している。

3 特殊分類別の動向

(1) 資本財

各年別指数(原指数)の動向					
生産		出荷		在庫	
平成30年	平成31年 令和元年	平成30年	平成31年 令和元年	平成30年	平成31年 令和元年

図32 資本財の推移 (平成27年平均=100.0)

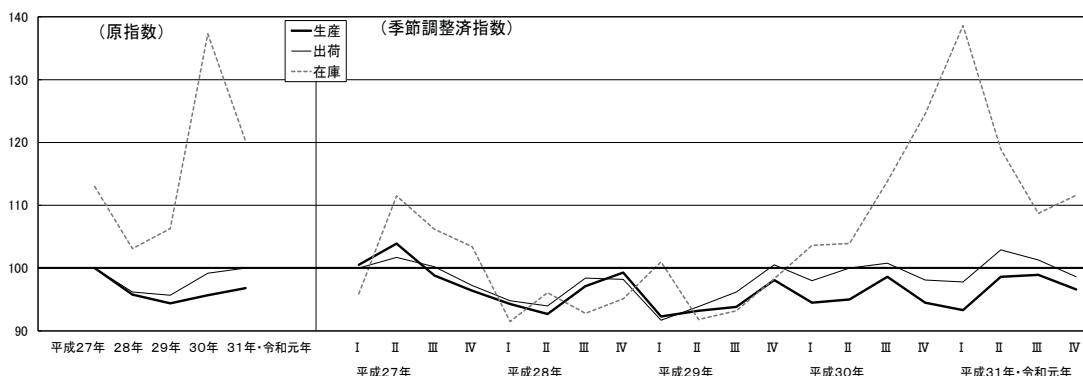


表28 資本財の推移 (平成27年平均=100.0)

項目	平成30年	平成31年 令和元年	平成30年				平成31年・令和元年			
			I 1~3月	II 4~6月	III 7~9月	IV 10~12月	I 1~3月	II 4~6月	III 7~9月	IV 10~12月
(生産指数)	95.7	96.8	94.5	95.0	98.6	94.5	93.3	98.6	98.9	96.6
前期比	-	-	△ 3.7	0.5	3.8	△ 4.2	△ 1.3	5.7	0.3	△ 2.3
前年比・前年同期比	1.4	1.1	1.0	1.4	5.9	△ 2.7	△ 3.5	3.7	2.6	2.9
(出荷指数)	99.2	100.0	98.0	100.0	100.8	98.1	97.8	102.9	101.3	98.6
前期比	-	-	△ 2.5	2.0	0.8	△ 2.7	△ 0.3	5.2	△ 1.6	△ 2.7
前年比・前年同期比	3.7	0.8	5.0	6.1	5.7	△ 1.8	△ 2.7	3.7	2.6	0.3
(在庫指数)	137.3	120.2	103.6	103.9	113.8	124.5	138.6	118.9	108.7	111.6
前期末比	-	-	5.4	0.3	9.5	9.4	11.3	△ 14.2	△ 8.6	2.7
前年末比・前年同期末比	29.2	△ 12.5	5.3	11.4	20.8	29.2	40.5	13.3	△ 9.1	△ 12.5

注1) 年別指数は原指数、四半期別指数は季節調整指数である。

2) 前期比及び前期末比は季節調整指数、前年比・前年同期比及び前年末比・前年同期末比は原指数で計算している。

(2) 建設財

各年別指数(原指数)の動向					
生産		出荷		在庫	
平成30年	平成31年 令和元年	平成30年	平成31年 令和元年	平成30年	平成31年 令和元年

図33 建設財の推移 (平成27年平均=100.0)

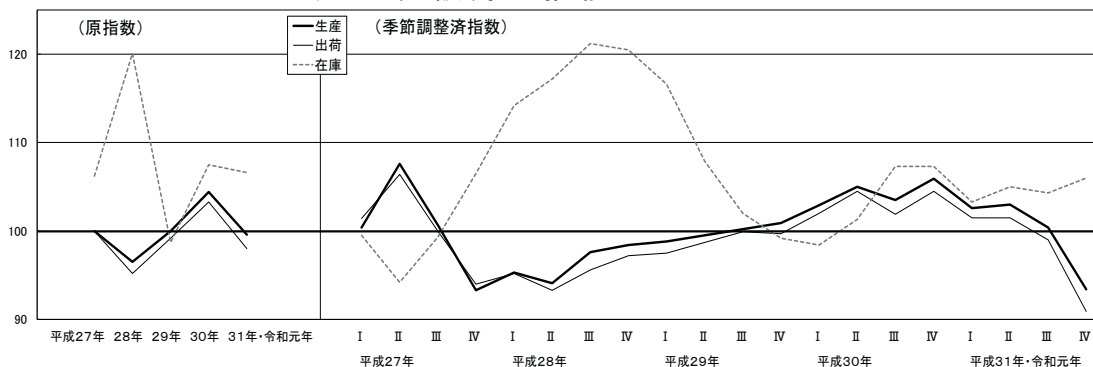


表29 建設財の推移 (平成27年平均=100.0)

項目	平成30年	平成31年 令和元年	平成30年				平成31年・令和元年			
			I 1~3月	II 4~6月	III 7~9月	IV 10~12月	I 1~3月	II 4~6月	III 7~9月	IV 10~12月
(生産指数)	104.4	99.6	102.9	105.0	103.5	105.9	102.6	103.0	100.4	93.4
前期比	-	-	2.0	2.0	△ 1.4	2.3	△ 3.1	0.4	△ 2.5	△ 7.0
前年比・前年同期比	4.4	△ 4.6	3.8	5.8	2.5	5.4	△ 1.1	△ 1.6	△ 3.1	△ 11.8
(出荷指数)	103.3	98.0	102.0	104.5	101.9	104.5	101.5	101.5	99.0	90.9
前期比	-	-	2.3	2.5	△ 2.5	2.6	△ 2.9	0.0	△ 2.5	△ 8.2
前年比・前年同期比	4.1	△ 5.1	4.3	5.8	1.1	5.5	△ 1.6	△ 2.5	△ 2.8	△ 12.9
(在庫指数)	107.5	106.6	98.4	101.3	107.3	107.3	103.3	105.0	104.3	106.0
前期末比	-	-	△ 0.8	2.9	5.9	0.0	△ 3.7	1.6	△ 0.7	1.6
前年末比・前年同期末比	8.9	△ 0.8	△ 16.0	△ 6.8	5.7	8.9	4.1	3.4	△ 2.4	△ 0.8

注1) 年別指数は原指数、四半期別指数は季節調整指数である。

2) 前期比及び前期末比は季節調整指数、前年比・前年同期比及び前年末比・前年同期末比は原指数で計算している。

(3) 耐久消費財

各年別指数(原指数)の動向					
生産		出荷		在庫	
平成30年	平成31年 令和元年	平成30年	平成31年 令和元年	平成30年	平成31年 令和元年
↗	↗	↘	↗	↘	↘

図34 耐久消費財の推移 (平成27年平均=100.0)

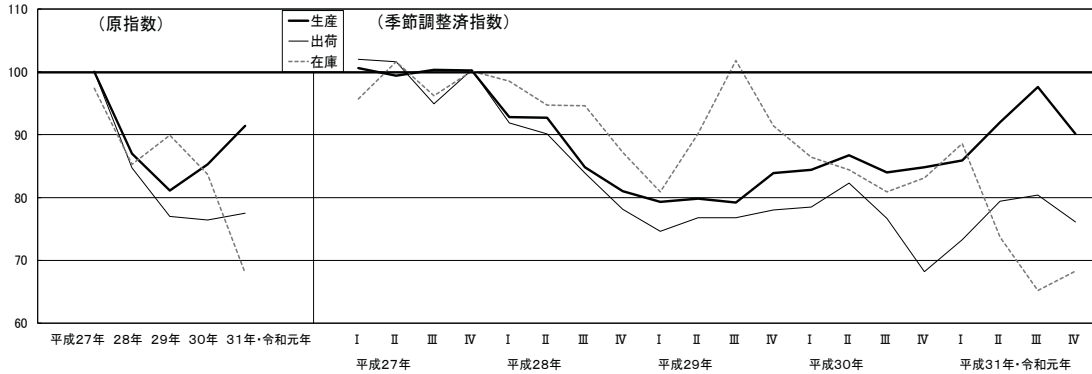


表30 耐久消費財の推移 (平成27年平均=100.0)

項目	平成30年	平成31年 令和元年	平成30年				平成31年・令和元年			
			I 1~3月	II 4~6月	III 7~9月	IV 10~12月	I 1~3月	II 4~6月	III 7~9月	IV 10~12月
(生産指数)	85.3	91.4	84.4	86.7	84.0	84.8	85.9	92.0	97.6	90.1
前期比	-	-	0.6	2.7	△ 3.1	1.0	1.3	7.1	6.1	△ 7.7
前年比・前年同期比	5.2	7.2	4.8	10.6	3.8	2.1	△ 0.3	5.1	18.0	6.7
(出荷指数)	76.4	77.5	78.5	82.3	76.7	68.2	73.3	79.4	80.4	76.1
前期比	-	-	0.6	4.8	△ 6.8	△ 11.1	7.5	8.3	1.3	△ 5.3
前年比・前年同期比	△ 0.8	1.4	0.9	10.3	1.5	△ 13.0	△ 9.6	△ 0.9	6.9	9.6
(在庫指数)	83.7	68.0	86.4	84.4	80.9	83.1	88.6	73.7	65.2	68.3
前期末比	-	-	△ 5.5	△ 2.3	△ 4.1	2.7	6.6	△ 16.8	△ 11.5	4.8
前年末比・前年同期末比	△ 6.9	△ 18.8	6.3	△ 5.1	△ 20.2	△ 6.9	6.8	△ 13.2	△ 23.1	△ 18.8

注1) 年別指数は原指数、四半期別指数は季節調整指数である。

2) 前期比及び前期末比は季節調整指数、前年比・前年同期比及び前年末比・前年同期末比は原指数で計算している。

(4) 非耐久消費財

各年別指数(原指数)の動向					
生産		出荷		在庫	
平成30年	平成31年 令和元年	平成30年	平成31年 令和元年	平成30年	平成31年 令和元年
↗	↘	↗	↗	↘	↘

図35 非耐久消費財の推移 (平成27年平均=100.0)

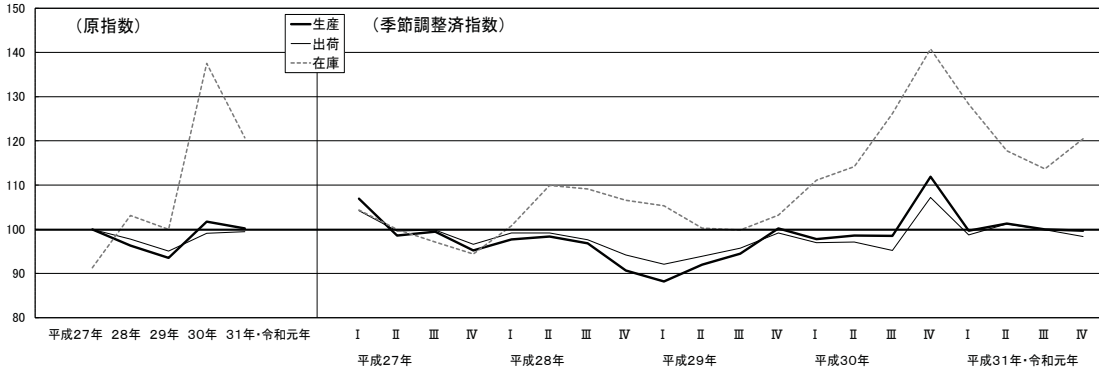


表31 非耐久消費財の推移 (平成27年平均=100.0)

項目	平成30年	平成31年 令和元年	平成30年				平成31年・令和元年			
			I 1~3月	II 4~6月	III 7~9月	IV 10~12月	I 1~3月	II 4~6月	III 7~9月	IV 10~12月
(生産指数)	101.7	100.2	97.8	98.6	98.5	111.9	99.7	101.3	100.0	99.7
前期比	-	-	△ 2.4	0.8	△ 0.1	13.6	△ 10.9	1.6	△ 1.3	△ 0.3
前年比・前年同期比	8.8	△ 1.5	12.2	6.7	2.9	13.6	1.0	1.6	1.9	△ 9.4
(出荷指数)	99.1	99.5	97.0	97.1	95.2	107.2	98.7	101.2	99.9	98.4
前期比	-	-	△ 2.2	0.1	△ 2.0	12.6	△ 7.9	2.5	△ 1.3	△ 1.5
前年比・前年同期比	4.2	0.4	5.9	2.9	△ 1.8	10.0	1.0	3.7	5.2	△ 7.3
(在庫指数)	137.5	120.7	111.1	114.2	126.2	140.8	128.3	117.8	113.7	120.5
前期末比	-	-	7.7	2.8	10.5	11.6	△ 8.9	△ 8.2	△ 3.5	6.0
前年末比・前年同期末比	37.5	△ 12.2	7.1	12.4	25.3	37.5	17.6	0.9	△ 10.7	△ 12.2

注1) 年別指数は原指数、四半期別指数は季節調整指数である。

2) 前期比及び前期末比は季節調整指数、前年比・前年同期比及び前年末比・前年同期末比は原指数で計算している。

(5) 鉱工業用生産財

各年別指数(原指数)の動向					
生産		出荷		在庫	
平成30年	平成31年 令和元年	平成30年	平成31年 令和元年	平成30年	平成31年 令和元年
↗	↘	↗	↘	↗	↘

図36 鉱工業用生産財の推移 (平成27年平均=100.0)

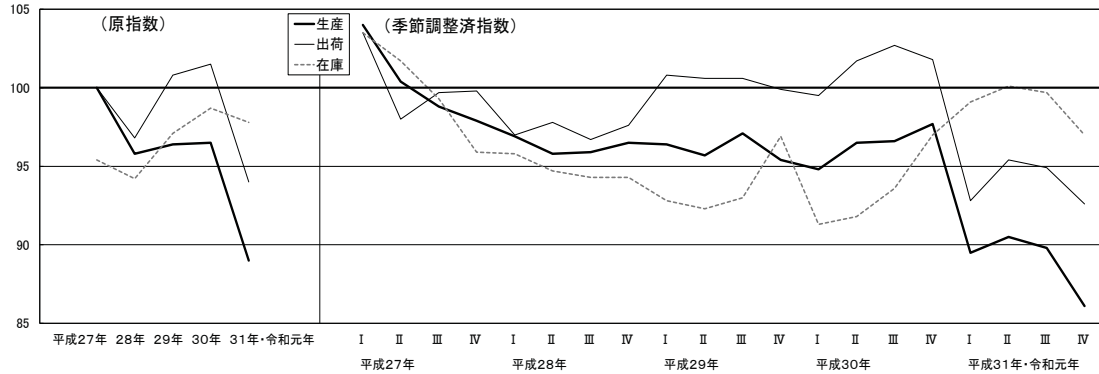


表32 鉱工業用生産財の推移 (平成27年平均=100.0)

項目	平成30年	平成31年 令和元年	平成30年				平成31年・令和元年			
			I 1~3月	II 4~6月	III 7~9月	IV 10~12月	I 1~3月	II 4~6月	III 7~9月	IV 10~12月
(生産指数)	96.5	89.0	94.8	96.5	96.6	97.7	89.5	90.5	89.8	86.1
前期比	-	-	△ 0.6	1.8	0.1	1.1	△ 8.4	1.1	△ 0.8	△ 4.1
前年比・前年同期比	0.1	△ 7.8	△ 2.7	0.3	△ 0.6	3.4	△ 7.3	△ 6.5	△ 6.7	△ 10.6
(出荷指数)	101.5	94.0	99.5	101.7	102.7	101.8	92.8	95.4	94.9	92.6
前期比	-	-	△ 0.4	2.2	1.0	△ 0.9	△ 8.8	2.8	△ 0.5	△ 2.4
前年比・前年同期比	0.7	△ 7.4	△ 2.4	0.7	2.2	2.5	△ 8.1	△ 6.8	△ 6.7	△ 8.0
(在庫指数)	98.7	97.8	91.3	91.8	93.6	97.0	99.1	100.1	99.7	97.0
前期末比	-	-	△ 5.8	0.5	2.0	3.6	2.2	1.0	△ 0.4	△ 2.7
前年末比・前年同期末比	1.6	△ 0.9	△ 1.8	△ 1.1	0.8	1.6	8.5	9.1	6.3	△ 0.9

注1) 年別指数は原指数、四半期別指数は季節調整済指数である。

2) 前期比及び前期末比は季節調整済指数、前年比・前年同期比及び前年末比・前年同期末比は原指数で計算している。

(6) その他用生産財

各年別指数(原指数)の動向					
生産		出荷		在庫	
平成30年	平成31年 令和元年	平成30年	平成31年 令和元年	平成30年	平成31年 令和元年
↘	↘	↘	↘	↘	↘

図37 その他用生産財の推移 (平成27年平均=100.0)

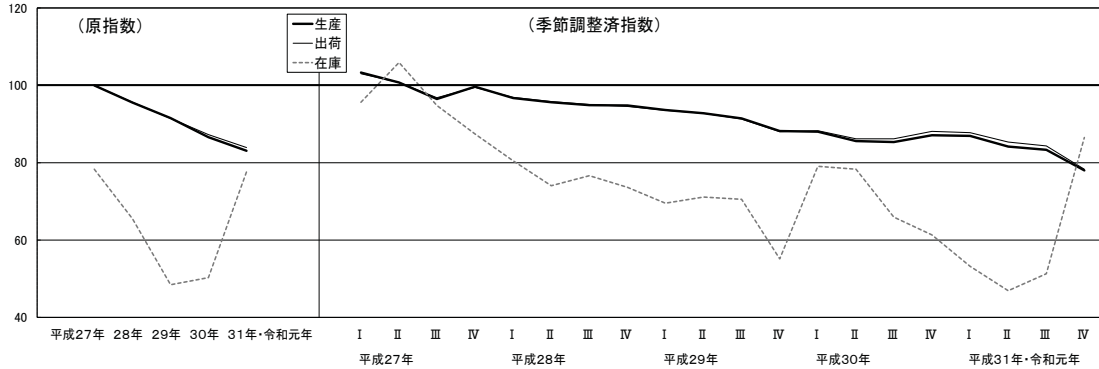


表33 その他用生産財の推移 (平成27年平均=100.0)

項目	平成30年	平成31年 令和元年	平成30年				平成31年・令和元年			
			I 1~3月	II 4~6月	III 7~9月	IV 10~12月	I 1~3月	II 4~6月	III 7~9月	IV 10~12月
(生産指数)	86.6	83.1	88.0	85.6	85.3	87.1	86.9	84.2	83.3	78.0
前期比	-	-	△ 0.2	△ 2.7	△ 0.4	2.1	△ 0.2	△ 3.1	△ 1.1	△ 6.4
前年比・前年同期比	△ 5.4	△ 4.0	△ 6.0	△ 7.7	△ 6.8	△ 0.6	△ 0.9	△ 1.8	△ 1.8	△ 11.6
(出荷指数)	87.3	83.9	88.3	86.2	86.2	88.1	87.8	85.3	84.3	78.3
前期比	-	-	0.3	△ 2.4	0.0	2.2	△ 0.3	△ 2.8	△ 1.2	△ 7.1
前年比・前年同期比	△ 4.5	△ 3.9	△ 5.6	△ 7.1	△ 5.8	0.8	△ 0.5	△ 1.0	△ 1.4	△ 12.3
(在庫指数)	50.3	77.6	79.1	78.3	65.9	61.3	53.2	46.9	51.3	86.5
前期末比	-	-	43.6	△ 1.0	△ 15.8	△ 7.0	△ 13.2	△ 11.8	9.4	68.6
前年末比・前年同期末比	3.9	54.3	16.0	16.1	△ 7.8	3.9	△ 28.3	△ 41.3	△ 27.0	54.3

注1) 年別指数は原指数、四半期別指数は季節調整済指数である。

2) 前期比及び前期末比は季節調整済指数、前年比・前年同期比及び前年末比・前年同期末比は原指数で計算している。

4 東京都と全国の動向

(1) 生産指数(年、四半期、月別)の推移

東京都と全国の平成31年・令和元年の生産指数(原指数)をみると、東京都が前年比2.1%の低下、全国が前年比3.0%の低下となった。

平成31年・令和元年の四半期別指数(季節調整済指数)をみると、東京都では、第1四半期が低下し、第2、第3四半期は連続して上昇したが、第4四半期は低下となった。一方、全国では、第1四半期は低下し、第2四半期は横ばい、第3、第4四半期は連続して低下となった。

(図38、表34、図39、表35)

図38 東京都と全国の年、四半期別生産指数(製造工業)の推移(平成27年平均=100.0)

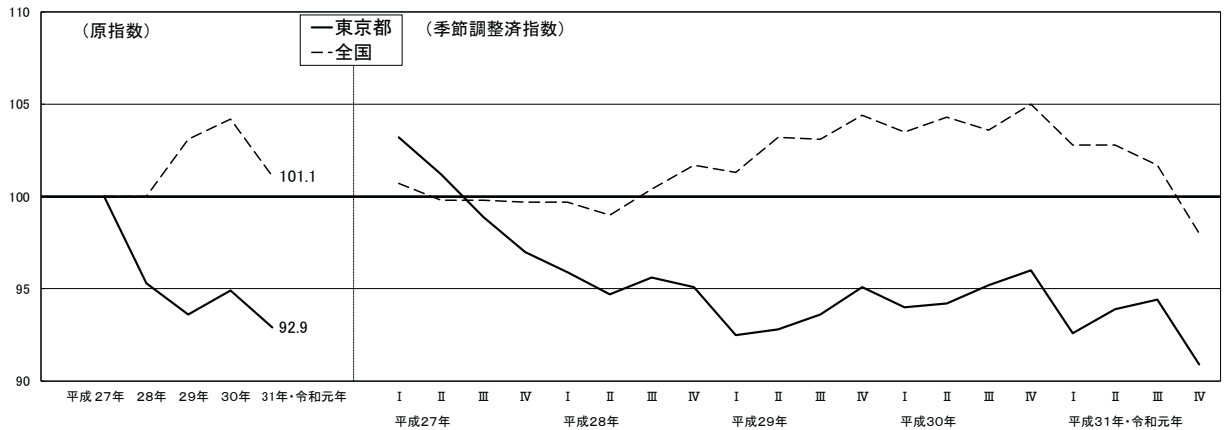


表34 東京都と全国の年、四半期別生産指数(製造工業)の推移(平成27年平均=100.0)

項目	平成30年	平成31年 令和元年	平成30年				平成31年・令和元年			
			I 1~3月	II 4~6月	III 7~9月	IV 10~12月	I 1~3月	II 4~6月	III 7~9月	IV 10~12月
東京都	94.9	92.9	94.0	94.2	95.2	96.0	92.6	93.9	94.4	90.9
	前年比・前期比	1.4 △ 2.1	△ 1.2	0.2	1.1	0.8	△ 3.5	1.4	0.5	△ 3.7
全国	104.2	101.1	103.5	104.3	103.6	105.0	102.8	102.8	101.7	98.0
	前年比・前期比	1.1 △ 3.0	△ 0.9	0.8	△ 0.7	1.4	△ 2.1	0.0	△ 1.1	△ 3.6

注1) 年別指数は原指数、四半期別指数は季節調整済指数である。

注2) 前年比は原指数、前期比は季節調整済指数で計算している。

図39 平成31年・令和元年の東京都と全国の月別生産指数(製造工業)の推移(平成27年平均=100.0)

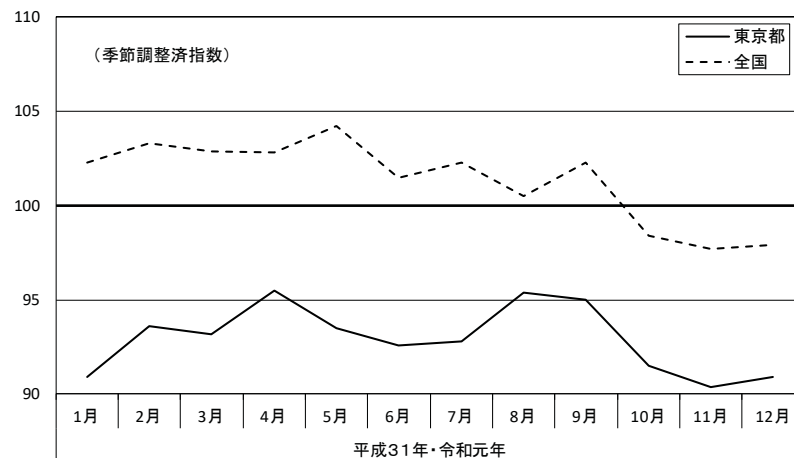


表35 平成31年・令和元年の東京都と全国の月別生産指数(製造工業)(平成27年平均=100.0)

	平成31年・令和元年											
	1月	2月	3月	4月	5月	6月	7月	8月	9月	10月	11月	12月
東京都	90.9	93.6	93.2	95.5	93.5	92.6	92.8	95.4	95.0	91.5	90.4	90.9
全国	102.3	103.3	102.9	102.8	104.2	101.5	102.3	100.5	102.3	98.4	97.7	97.9

(2) 出荷指数(年、四半期、月別)の推移

東京都と全国の平成31年・令和元年の出荷指数(原指数)をみると、東京都が前年比2.4%の低下、全国が前年比2.7%の低下となった。

平成31年・令和元年の四半期別指数(季節調整済指数)をみると、東京都では、第1四半期は低下、第2四半期は上昇となり、第3、第4四半期は連続して低下となった。一方、全国は、第1四半期から第4四半期まで4期連続の低下となった。

(図40、表36、図41、表37)

図40 東京都と全国の出荷指数(製造工業)の推移(平成27年平均=100.0)

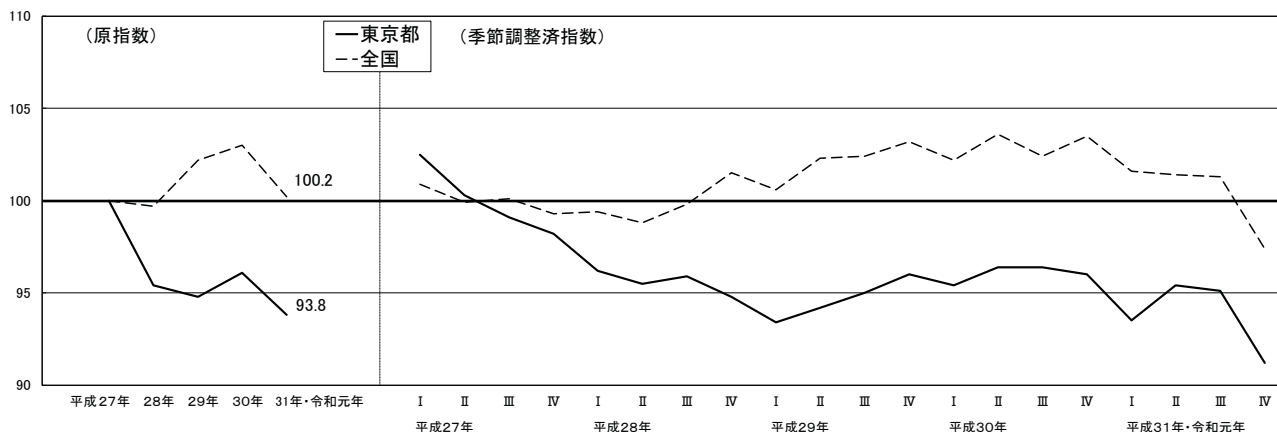


表36 東京都と全国の年、四半期別出荷指数(製造工業)の推移(平成27年平均=100.0)

項目	平成30年	平成31年 令和元年	平成30年				平成31年・令和元年			
			I 1~3月	II 4~6月	III 7~9月	IV 10~12月	I 1~3月	II 4~6月	III 7~9月	IV 10~12月
東京都	(出荷指数) 96.1	93.8	95.4	96.4	96.4	96.0	93.5	95.4	95.1	91.2
	前年比・前期比 1.4	△ 2.4	△ 0.6	1.0	0.0	△ 0.4	△ 2.6	2.0	△ 0.3	△ 4.1
全国	(出荷指数) 103.0	100.2	102.2	103.6	102.4	103.5	101.6	101.4	101.3	97.4
	前年比・前期比 0.8	△ 2.7	△ 1.0	1.4	△ 1.2	1.1	△ 1.8	△ 0.2	△ 0.1	△ 3.8

注1) 年別指数は原指数、四半期別指数は季節調整済指数である。

2) 前年比は原指数、前期比は季節調整済指数で計算している。

図41 平成31年・令和元年の東京都と全国の月別出荷指数(製造工業)の推移(平成27年平均=100.0)

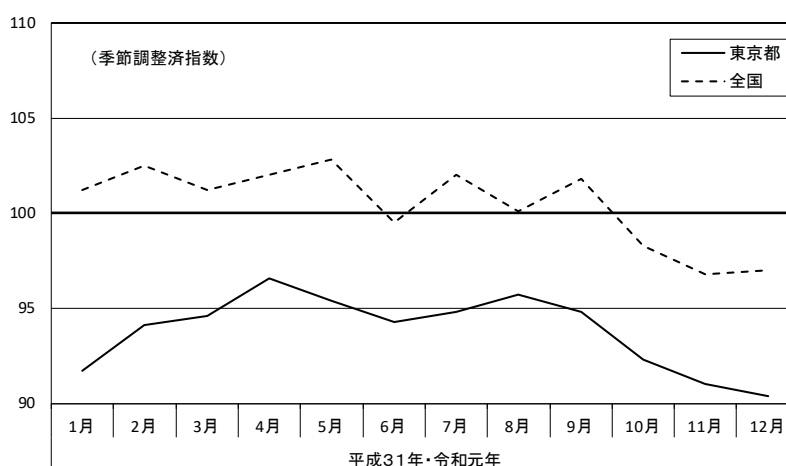


表37 平成31年・令和元年の東京都と全国の月別出荷指数(製造工業)(平成27年平均=100.0)

	平成31年・令和元年											
	1月	2月	3月	4月	5月	6月	7月	8月	9月	10月	11月	12月
東京都	91.7	94.1	94.6	96.6	95.4	94.3	94.8	95.7	94.8	92.3	91.0	90.4
全国	101.2	102.5	101.2	102.0	102.8	99.5	102.0	100.1	101.8	98.3	96.8	97.0

(3) 在庫指数(年、四半期、月別)の推移

東京都と全国の平成31年・令和元年の在庫指数(原指数)をみると、東京都が前年末比8.5%の低下、全国が前年末比1.3%の上昇となった。

平成31年・令和元年の四半期別指数(季節調整済指数)をみると、東京都では、第1四半期は上昇し、第2、第3四半期は連続して低下となった。第4四半期は上昇となった。一方、全国では、第1、第2四半期は連続して上昇し、第3四半期は低下、第4四半期は上昇となった。

(図42、表38、図43、表39)

図42 東京都と全国の在庫指数(製造工業)の推移(平成27年平均=100.0)

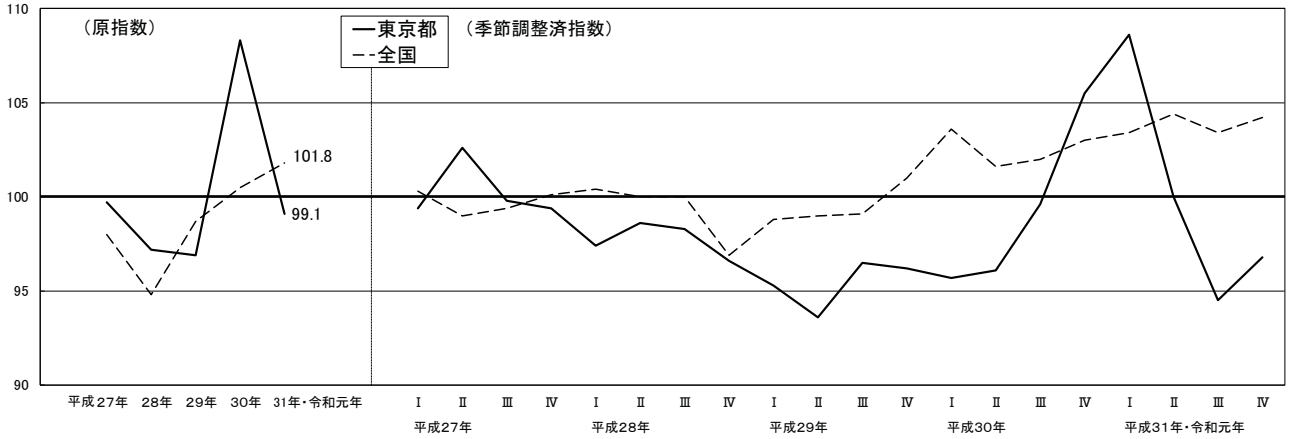


表38 東京都と全国の年、四半期別在庫指数(製造工業)の推移(平成27年平均=100.0)

項目	平成30年	平成31年 令和元年	平成30年				平成31年・令和元年			
			I 1~3月	II 4~6月	III 7~9月	IV 10~12月	I 1~3月	II 4~6月	III 7~9月	IV 10~12月
東京都 (在庫指数)	108.3	99.1	95.7	96.1	99.6	105.5	108.6	100.0	94.5	96.8
前年末比・前期末比	11.8	△ 8.5	△ 0.5	0.4	3.6	5.9	2.9	△ 7.9	△ 5.5	2.4
全国 (在庫指数)	100.5	101.8	103.6	101.6	102.0	103.0	103.4	104.4	103.4	104.2
前年末比・前期末比	1.8	1.3	2.6	△ 1.9	0.4	1.0	0.4	1.0	△ 1.0	0.8

注1) 年別指数は原指数、四半期別指数は季節調整済指数である。
注2) 前年末比は原指数、前期末比は季節調整済指数で計算している。

図43 平成31年・令和元年の東京都と全国の月別在庫指数(製造工業)の推移(平成27年平均=100.0)

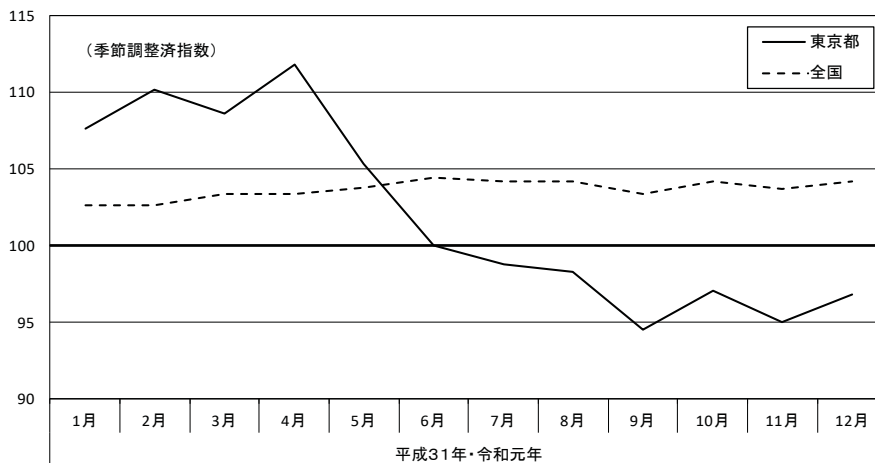


表39 平成31年・令和元年の東京都と全国の月別在庫指数(製造工業)(平成27年平均=100.0)

	平成31年・令和元年											
	1月	2月	3月	4月	5月	6月	7月	8月	9月	10月	11月	12月
東京都	107.6	110.2	108.6	111.8	105.3	100.0	98.8	98.3	94.5	97.1	95.0	96.8
全国	102.6	102.6	103.4	103.4	103.8	104.4	104.2	104.2	103.4	104.2	103.7	104.2

5 過去5年間の生産指数の推移(東京都と全国)

東京都と全国の月別の生産指数の動向を比べると、東京都及び全国とも平成27年は低下傾向が続き、平成27年12月に東京都は95.5まで低下し、全国は98.5まで低下した。

平成28年に入り、東京都は引き続き低下傾向が続き、平成29年2月に91.5まで低下した。一方、全国は上昇傾向に転じ、平成29年12月に105.8まで上昇した。東京都は平成29年3月以降、上昇、低下を繰り返しながら、令和元年11月に90.4まで低下した。全国は平成31年1月から低下傾向となり、令和元年11月に97.7まで低下した。

(図44、表40)

図44 東京都と全国の生産指数(製造工業、季節調整済指数)の推移(平成27年平均=100.0)

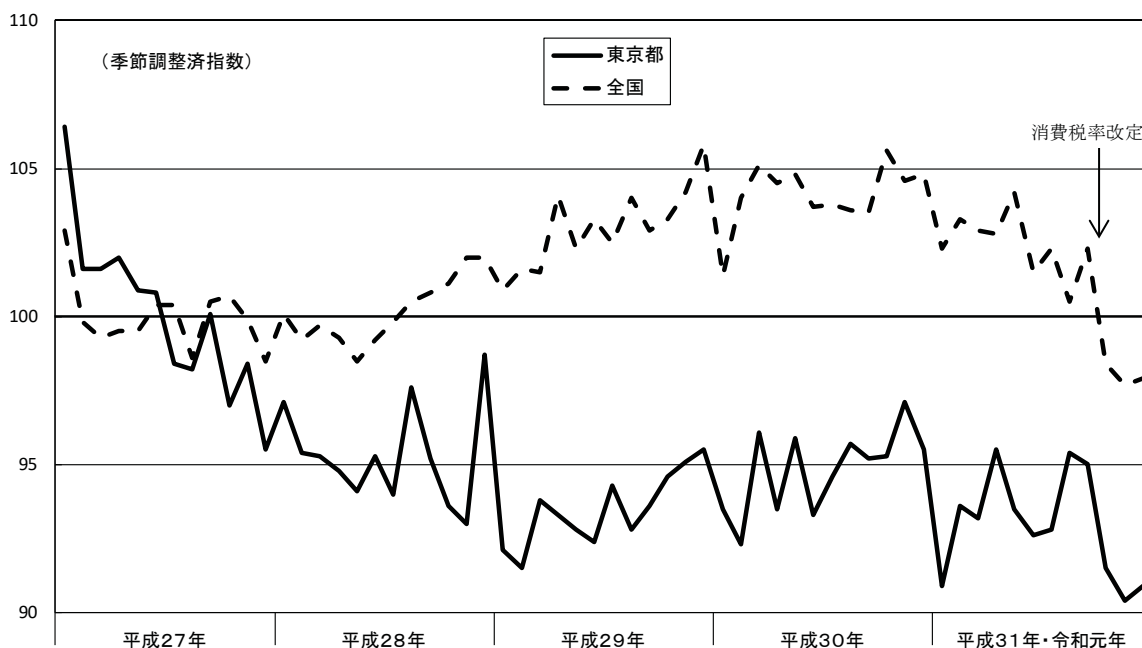


表40 東京都と全国の生産指数(製造工業、季節調整済指数)(平成27年平均=100.0)

年月	平成27年		平成28年		平成29年		平成30年		平成31年・令和元年	
	月別指数		月別指数		月別指数		月別指数		月別指数	
	東京都	全国	東京都	全国	東京都	全国	東京都	全国	東京都	全国
1月	106.4	102.9	97.1	100.1	92.1	100.9	93.5	101.4	90.9	102.3
2月	101.6	99.8	95.4	99.2	91.5	101.6	92.3	104.0	93.6	103.3
3月	101.6	99.3	95.3	99.7	93.8	101.5	96.1	105.1	93.2	102.9
4月	102.0	99.5	94.8	99.3	93.3	104.1	93.5	104.5	95.5	102.8
5月	100.9	99.5	94.1	98.5	92.8	102.3	95.9	104.8	93.5	104.2
6月	100.8	100.4	95.3	99.2	92.4	103.3	93.3	103.7	92.6	101.5
7月	98.4	100.4	94.0	99.8	94.3	102.5	94.6	103.8	92.8	102.3
8月	98.2	98.6	97.6	100.5	92.8	104.0	95.7	103.6	95.4	100.5
9月	100.1	100.5	95.2	100.8	93.6	102.9	95.2	103.5	95.0	102.3
10月	97.0	100.7	93.6	101.1	94.6	103.3	95.3	105.6	91.5	98.4
11月	98.4	99.9	93.0	102.0	95.1	104.2	97.1	104.6	90.4	97.7
12月	95.5	98.5	98.7	102.0	95.5	105.8	95.5	104.8	90.9	97.9