

## 2 業種分類別の動向

### (1) 鉄鋼業

| 各年別指数(原指数)の動向 |       |       |       |       |       |
|---------------|-------|-------|-------|-------|-------|
| 生産            |       | 出荷    |       | 在庫    |       |
| 平成27年         | 平成28年 | 平成27年 | 平成28年 | 平成27年 | 平成28年 |
| ↘             | ↘     | ↘     | ↘     | ↘     | ↘     |

図10 鉄鋼業の推移 (平成22年平均=100.0)

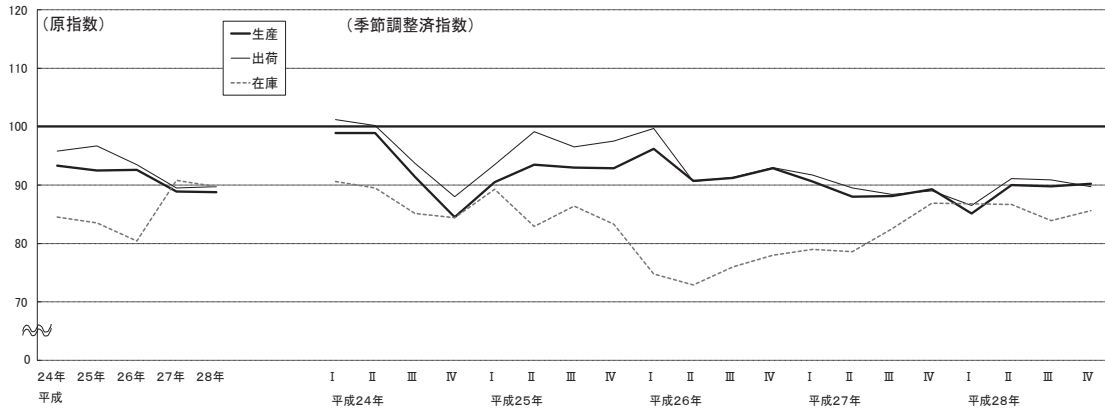


表6 鉄鋼業の推移 (平成22年平均=100.0)

| 項目        | 平成27年 | 平成28年 | 平成 27 年   |            |             |              | 平成 28 年   |            |             |              |
|-----------|-------|-------|-----------|------------|-------------|--------------|-----------|------------|-------------|--------------|
|           |       |       | I<br>1~3月 | II<br>4~6月 | III<br>7~9月 | IV<br>10~12月 | I<br>1~3月 | II<br>4~6月 | III<br>7~9月 | IV<br>10~12月 |
| (生産指数)    | 88.9  | 88.8  | 90.6      | 88.0       | 88.1        | 89.3         | 85.1      | 90.0       | 89.8        | 90.2         |
| 前期比       | -     | -     | △ 2.5     | △ 2.9      | 0.1         | 1.4          | △ 4.7     | 5.8        | △ 0.2       | 0.4          |
| 前年・前年同期比  | △ 4.0 | △ 0.1 | △ 5.0     | △ 4.5      | △ 4.4       | △ 2.3        | △ 6.0     | 2.9        | 2.2         | 0.9          |
| (出荷指数)    | 89.5  | 89.7  | 91.7      | 89.5       | 88.4        | 89.0         | 86.5      | 91.1       | 90.9        | 89.7         |
| 前期比       | -     | -     | △ 1.4     | △ 2.4      | △ 1.2       | 0.7          | △ 2.8     | 5.3        | △ 0.2       | △ 1.3        |
| 前年・前年同期比  | △ 4.3 | 0.2   | △ 7.5     | △ 2.3      | △ 4.1       | △ 2.9        | △ 4.7     | 2.5        | 2.6         | 0.4          |
| (在庫指数)    | 90.8  | 89.7  | 79.0      | 78.6       | 82.5        | 86.9         | 86.8      | 86.7       | 83.9        | 85.6         |
| 前期末比      | -     | -     | 1.3       | △ 0.5      | 5.0         | 5.3          | △ 0.1     | △ 0.1      | △ 3.2       | 2.0          |
| 前年・前年同期末比 | 12.9  | △ 1.2 | 6.9       | 6.5        | 8.6         | 12.9         | 9.7       | 9.7        | 0.6         | △ 1.2        |

注1) 前期比及び前期末比は季節調整指数、前年・前年同期比及び前年・前年同期末比は原指数で計算している。  
 2) 年別指数は原指数、四半期別指数は季節調整指数である。

| 各年別指数(原指数)の動向 |       |       |       |       |       |
|---------------|-------|-------|-------|-------|-------|
| 生産            |       | 出荷    |       | 在庫    |       |
| 平成27年         | 平成28年 | 平成27年 | 平成28年 | 平成27年 | 平成28年 |
| ↘             | ↘     | ↘     | ↘     | ↘     | ↘     |

### (2) 非鉄金属工業

図11 非鉄金属工業の推移 (平成22年平均=100.0)

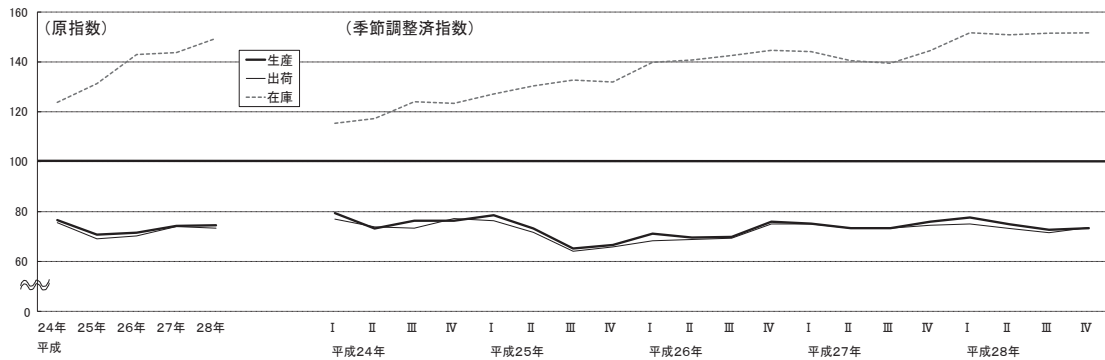


表7 非鉄金属工業の推移 (平成22年平均=100.0)

| 項目        | 平成27年 | 平成28年 | 平成 27 年   |            |             |              | 平成 28 年   |            |             |              |
|-----------|-------|-------|-----------|------------|-------------|--------------|-----------|------------|-------------|--------------|
|           |       |       | I<br>1~3月 | II<br>4~6月 | III<br>7~9月 | IV<br>10~12月 | I<br>1~3月 | II<br>4~6月 | III<br>7~9月 | IV<br>10~12月 |
| (生産指数)    | 74.3  | 74.5  | 75.2      | 73.3       | 73.4        | 75.9         | 77.6      | 74.9       | 72.7        | 73.4         |
| 前期比       | -     | -     | △ 1.1     | △ 2.5      | 0.1         | 3.4          | 2.2       | △ 3.5      | △ 2.9       | 1.0          |
| 前年・前年同期比  | 3.8   | 0.3   | 7.6       | 3.8        | 2.0         | 1.7          | 5.6       | 2.6        | △ 2.7       | △ 4.0        |
| (出荷指数)    | 74.0  | 73.3  | 75.0      | 73.3       | 73.3        | 74.5         | 75.0      | 73.2       | 71.6        | 73.6         |
| 前期比       | -     | -     | △ 0.1     | △ 2.3      | 0.0         | 1.6          | 0.7       | △ 2.4      | △ 2.2       | 2.8          |
| 前年・前年同期比  | 5.3   | △ 0.9 | 11.4      | 5.7        | 4.2         | 0.5          | 2.8       | △ 1.2      | △ 3.5       | △ 1.7        |
| (在庫指数)    | 143.8 | 149.4 | 144.1     | 140.5      | 139.5       | 144.5        | 151.7     | 150.9      | 151.5       | 151.6        |
| 前期末比      | -     | -     | △ 0.3     | △ 2.5      | △ 0.7       | 3.6          | 5.0       | △ 0.5      | 0.4         | 0.1          |
| 前年・前年同期末比 | 0.6   | 3.9   | 3.6       | △ 0.8      | △ 3.1       | 0.6          | 6.2       | 7.4        | 7.7         | 3.9          |

注1) 前期比及び前期末比は季節調整指数、前年・前年同期比及び前年・前年同期末比は原指数で計算している。  
 2) 年別指数は原指数、四半期別指数は季節調整指数である。

(3) 金属製品工業

| 各年別指数(原指数)の動向 |       |       |       |       |       |
|---------------|-------|-------|-------|-------|-------|
| 生産            |       | 出荷    |       | 在庫    |       |
| 平成27年         | 平成28年 | 平成27年 | 平成28年 | 平成27年 | 平成28年 |
| ↘             | ↘     | ↘     | ↘     | ↘     | ↘     |

図12 金属製品工業の推移 (平成22年平均=100.0)

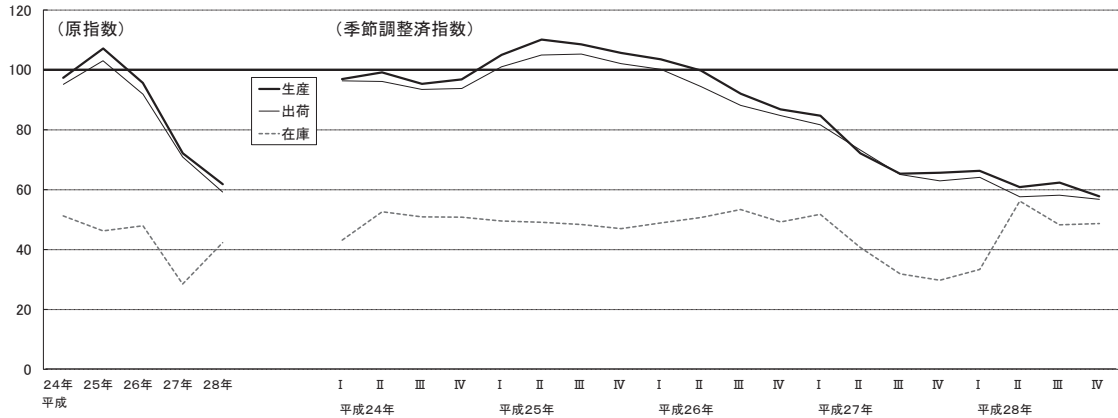


表8 金属製品工業の推移 (平成22年平均=100.0)

| 項目        | 平成27年  | 平成28年  | 平成27年     |            |             |              | 平成28年     |            |             |              |
|-----------|--------|--------|-----------|------------|-------------|--------------|-----------|------------|-------------|--------------|
|           |        |        | I<br>1~3月 | II<br>4~6月 | III<br>7~9月 | IV<br>10~12月 | I<br>1~3月 | II<br>4~6月 | III<br>7~9月 | IV<br>10~12月 |
| (生産指数)    | 72.2   | 61.8   | 84.7      | 72.2       | 65.3        | 65.7         | 66.3      | 60.9       | 62.4        | 57.8         |
| 前期比       | -      | -      | △ 2.4     | △ 14.8     | △ 9.6       | 0.6          | 0.9       | △ 8.1      | 2.5         | △ 7.4        |
| 前年・前年同期比  | △ 24.6 | △ 14.4 | △ 15.4    | △ 27.4     | △ 31.2      | △ 25.3       | △ 19.0    | △ 16.5     | △ 5.7       | △ 14.2       |
| (出荷指数)    | 70.9   | 59.2   | 51.8      | 40.7       | 31.9        | 29.8         | 33.4      | 56.2       | 48.3        | 48.7         |
| 前期比       | -      | -      | △ 3.7     | △ 10.3     | △ 11.2      | △ 3.2        | 1.7       | △ 10.1     | 1.0         | △ 2.4        |
| 前年・前年同期比  | △ 22.9 | △ 16.5 | △ 16.3    | △ 22.0     | △ 27.5      | △ 26.8       | △ 19.4    | △ 22.3     | △ 11.9      | △ 10.9       |
| (在庫指数)    | 28.5   | 42.3   | 51.8      | 40.7       | 31.9        | 29.8         | 33.4      | 56.2       | 48.3        | 48.7         |
| 前期末比      | -      | -      | 5.3       | △ 21.4     | △ 21.6      | △ 6.6        | 12.1      | 68.3       | △ 14.1      | 0.8          |
| 前年・前年同期末比 | △ 40.5 | 48.4   | 9.3       | △ 18.6     | △ 42.3      | △ 40.5       | △ 36.2    | 57.6       | 50.3        | 48.4         |

注1) 前期比及び前期末比は季節調整済指数、前年・前年同期比及び前年・前年同期末比は原指数で計算している。  
 2) 年別指数は原指数、四半期別指数は季節調整済指数である。

(4) はん用機械工業

| 各年別指数(原指数)の動向 |       |       |       |       |       |
|---------------|-------|-------|-------|-------|-------|
| 生産            |       | 出荷    |       | 在庫    |       |
| 平成27年         | 平成28年 | 平成27年 | 平成28年 | 平成27年 | 平成28年 |
| ↘             | ↘     | ↘     | ↘     | ↘     | ↘     |

図13 はん用機械工業の推移 (平成22年平均=100.0)

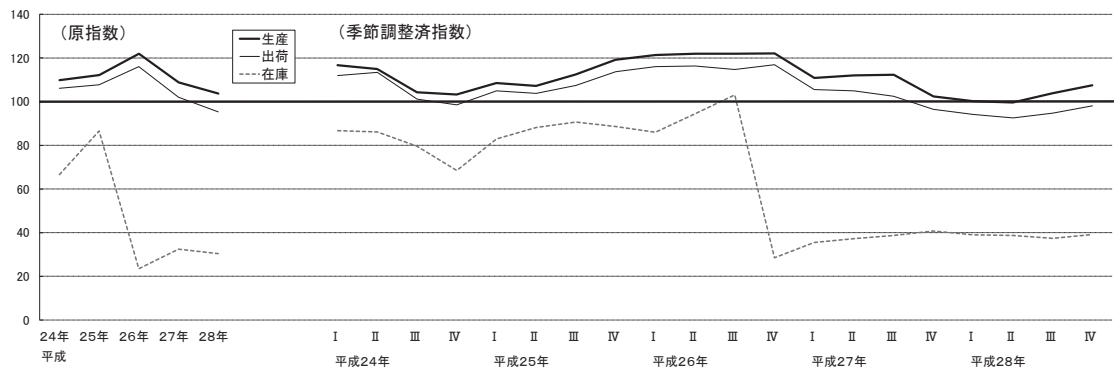


表9 はん用機械工業の推移 (平成22年平均=100.0)

| 項目        | 平成27年  | 平成28年 | 平成27年     |            |             |              | 平成28年     |            |             |              |
|-----------|--------|-------|-----------|------------|-------------|--------------|-----------|------------|-------------|--------------|
|           |        |       | I<br>1~3月 | II<br>4~6月 | III<br>7~9月 | IV<br>10~12月 | I<br>1~3月 | II<br>4~6月 | III<br>7~9月 | IV<br>10~12月 |
| (生産指数)    | 108.9  | 103.8 | 110.9     | 112.1      | 112.3       | 102.4        | 100.2     | 99.6       | 103.9       | 107.5        |
| 前期比       | -      | -     | △ 9.2     | 1.1        | 0.2         | △ 8.8        | △ 2.1     | △ 0.6      | 4.3         | 3.5          |
| 前年・前年同期比  | △ 10.7 | △ 4.7 | △ 9.7     | △ 8.6      | △ 7.5       | △ 15.9       | △ 8.1     | △ 11.1     | △ 6.4       | 5.9          |
| (出荷指数)    | 102.0  | 95.4  | 105.5     | 104.9      | 102.5       | 96.5         | 94.2      | 92.5       | 94.7        | 98.1         |
| 前期比       | -      | -     | △ 9.8     | △ 0.6      | △ 2.3       | △ 5.9        | △ 2.4     | △ 1.8      | 2.4         | 3.6          |
| 前年・前年同期比  | △ 12.1 | △ 6.5 | △ 9.4     | △ 11.2     | △ 10.4      | △ 16.9       | △ 9.8     | △ 11.8     | △ 7.2       | 2.5          |
| (在庫指数)    | 32.4   | 30.4  | 35.5      | 37.3       | 38.7        | 40.8         | 39.0      | 38.7       | 37.4        | 39.1         |
| 前期末比      | -      | -     | 24.6      | 5.1        | 3.8         | 5.4          | △ 4.4     | △ 0.8      | △ 3.4       | 4.5          |
| 前年・前年同期末比 | 37.9   | △ 6.2 | △ 59.5    | △ 60.9     | △ 61.4      | 37.9         | 9.2       | 7.2        | △ 6.0       | △ 6.2        |

注1) 前期比及び前期末比は季節調整済指数、前年・前年同期比及び前年・前年同期末比は原指数で計算している。  
 2) 年別指数は原指数、四半期別指数は季節調整済指数である。

(5) 生産用機械工業

| 各年別指数(原指数)の動向 |       |       |       |       |       |
|---------------|-------|-------|-------|-------|-------|
| 生産            |       | 出荷    |       | 在庫    |       |
| 平成27年         | 平成28年 | 平成27年 | 平成28年 | 平成27年 | 平成28年 |
| ↗             | ↗     | ↗     | ↗     | ↗     | ↗     |

図14 生産用機械工業の推移 (平成22年平均=100.0)

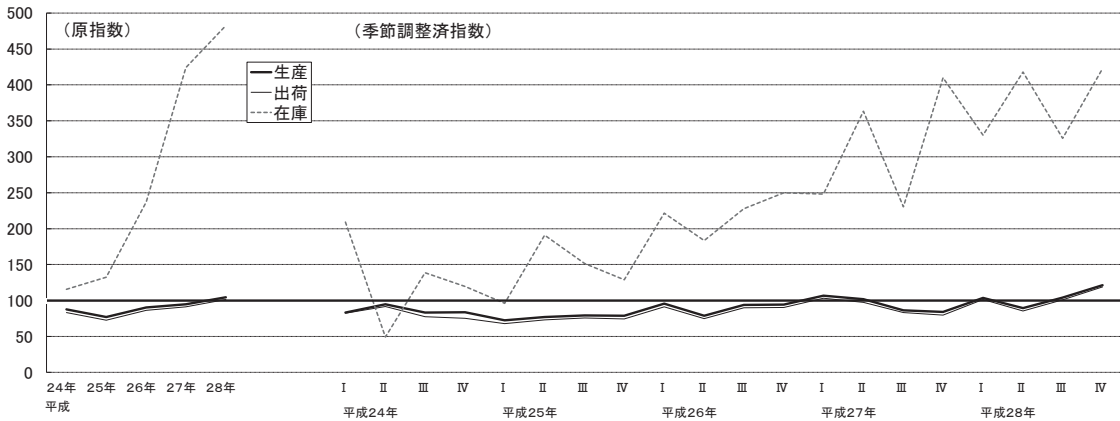


表10 生産用機械工業の推移 (平成22年平均=100.0)

| 項目        | 平成27年 | 平成28年 | 平成27年     |            |             |              | 平成28年     |            |             |              |
|-----------|-------|-------|-----------|------------|-------------|--------------|-----------|------------|-------------|--------------|
|           |       |       | I<br>1~3月 | II<br>4~6月 | III<br>7~9月 | IV<br>10~12月 | I<br>1~3月 | II<br>4~6月 | III<br>7~9月 | IV<br>10~12月 |
| (生産指数)    | 94.8  | 104.4 | 106.9     | 101.6      | 86.2        | 84.0         | 103.5     | 89.5       | 104.1       | 121.3        |
| 前期比       | -     | -     | 13.5      | △ 5.0      | △ 15.2      | △ 2.6        | 23.2      | △ 13.5     | 16.3        | 16.5         |
| 前年・前年同期比  | 4.9   | 10.1  | 15.9      | 32.7       | △ 8.7       | △ 14.2       | 7.0       | △ 14.5     | 16.6        | 40.3         |
| (出荷指数)    | 91.0  | 101.4 | 103.1     | 97.5       | 83.0        | 79.6         | 101.3     | 85.6       | 101.1       | 118.9        |
| 前期比       | -     | -     | 14.4      | △ 5.4      | △ 14.9      | △ 4.1        | 27.3      | △ 15.5     | 18.1        | 17.6         |
| 前年・前年同期比  | 5.4   | 11.4  | 17.2      | 33.9       | △ 7.9       | △ 15.6       | 8.5       | △ 15.2     | 17.7        | 45.5         |
| (在庫指数)    | 424.1 | 482.6 | 248.0     | 363.4      | 230.3       | 410.0        | 330.3     | 417.9      | 325.8       | 422.9        |
| 前期末比      | -     | -     | △ 0.7     | 46.5       | △ 36.6      | 78.0         | △ 19.4    | 26.5       | △ 22.0      | 29.8         |
| 前年・前年同期末比 | 79.0  | 13.8  | 21.3      | 109.3      | △ 4.7       | 79.0         | 34.6      | 26.3       | 27.6        | 13.8         |

注1) 前期比及び前期末比は季節調整済指数、前年・前年同期比及び前年・前年同期末比は原指数で計算している。  
 2) 年別指数は原指数、四半期別指数は季節調整済指数である。

(6) 業務用機械工業

| 各年別指数(原指数)の動向 |       |       |       |       |       |
|---------------|-------|-------|-------|-------|-------|
| 生産            |       | 出荷    |       | 在庫    |       |
| 平成27年         | 平成28年 | 平成27年 | 平成28年 | 平成27年 | 平成28年 |
| ↗             | ↗     | ↗     | ↗     | ↗     | ↗     |

図15 業務用機械工業の推移 (平成22年平均=100.0)

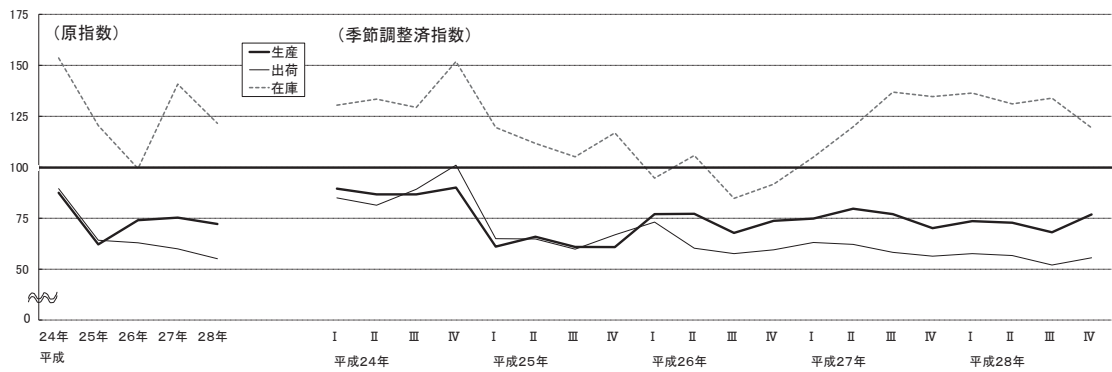


表11 業務用機械工業の推移 (平成22年平均=100.0)

| 項目        | 平成27年 | 平成28年  | 平成27年     |            |             |              | 平成28年     |            |             |              |
|-----------|-------|--------|-----------|------------|-------------|--------------|-----------|------------|-------------|--------------|
|           |       |        | I<br>1~3月 | II<br>4~6月 | III<br>7~9月 | IV<br>10~12月 | I<br>1~3月 | II<br>4~6月 | III<br>7~9月 | IV<br>10~12月 |
| (生産指数)    | 75.3  | 72.2   | 74.8      | 79.7       | 77.0        | 70.1         | 73.6      | 72.7       | 68.1        | 76.8         |
| 前期比       | -     | -      | 1.5       | 6.6        | △ 3.4       | △ 9.0        | 5.0       | △ 1.2      | △ 6.3       | 12.8         |
| 前年・前年同期比  | 1.8   | △ 4.1  | △ 1.3     | 2.9        | 12.9        | △ 6.4        | △ 3.5     | △ 7.6      | △ 14.5      | 10.0         |
| (出荷指数)    | 59.9  | 55.1   | 63.1      | 62.1       | 58.2        | 56.3         | 57.6      | 56.6       | 52.0        | 55.5         |
| 前期比       | -     | -      | 6.2       | △ 1.6      | △ 6.3       | △ 3.3        | 2.3       | △ 1.7      | △ 8.1       | 6.7          |
| 前年・前年同期比  | △ 4.8 | △ 8.0  | △ 11.1    | 3.5        | △ 1.6       | △ 6.3        | △ 7.9     | △ 8.5      | △ 13.7      | △ 2.3        |
| (在庫指数)    | 140.7 | 121.5  | 104.9     | 119.8      | 136.9       | 134.6        | 136.3     | 131.0      | 133.9       | 119.3        |
| 前期末比      | -     | -      | 14.5      | 14.2       | 14.3        | △ 1.7        | 1.3       | △ 3.9      | 2.2         | △ 10.9       |
| 前年・前年同期末比 | 41.5  | △ 13.6 | 8.7       | 15.3       | 63.7        | 41.5         | 27.3      | 8.4        | 1.6         | △ 13.6       |

注1) 前期比及び前期末比は季節調整済指数、前年・前年同期比及び前年・前年同期末比は原指数で計算している。  
 2) 年別指数は原指数、四半期別指数は季節調整済指数である。

(7) 電子部品・デバイス工業

| 生産    |       | 出荷    |       | 在庫    |       |
|-------|-------|-------|-------|-------|-------|
| 平成27年 | 平成28年 | 平成27年 | 平成28年 | 平成27年 | 平成28年 |
| ↗     | ↗     | ↗     | ↗     | ↘     | ↘     |

図16 電子部品・デバイス工業の推移 (平成22年平均=100.0)

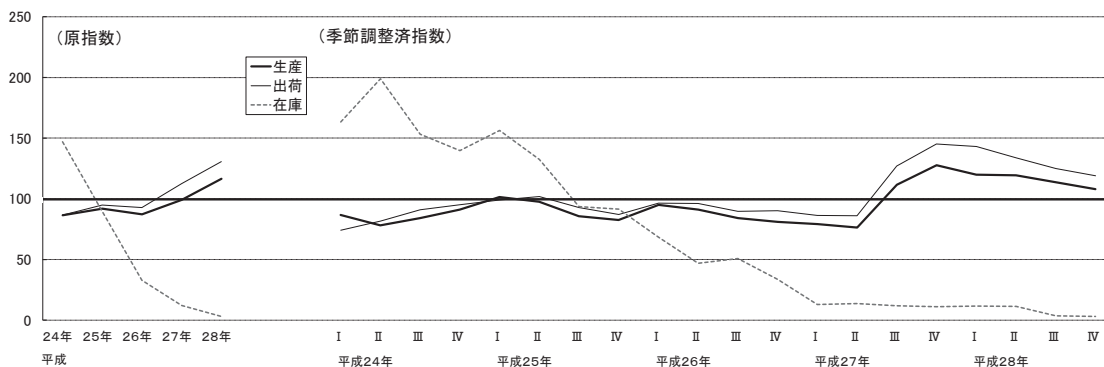


表12 電子部品・デバイス工業の推移 (平成22年平均=100.0)

| 項目        | 平成27年  | 平成28年  | 平成27年     |            |             |              | 平成28年     |            |             |              |
|-----------|--------|--------|-----------|------------|-------------|--------------|-----------|------------|-------------|--------------|
|           |        |        | I<br>1~3月 | II<br>4~6月 | III<br>7~9月 | IV<br>10~12月 | I<br>1~3月 | II<br>4~6月 | III<br>7~9月 | IV<br>10~12月 |
| (生産指数)    | 99.2   | 116.5  | 79.2      | 76.4       | 111.5       | 127.7        | 119.8     | 119.4      | 113.8       | 108.0        |
| 前期比       | -      | -      | △ 2.2     | △ 3.5      | 45.9        | 14.5         | △ 6.2     | △ 0.3      | △ 4.7       | △ 5.1        |
| 前年・前年同期比  | 13.8   | 17.4   | △ 17.0    | △ 19.7     | 35.3        | 61.8         | 59.7      | 55.0       | 3.6         | △ 14.7       |
| (出荷指数)    | 112.4  | 130.6  | 86.4      | 86.0       | 127.1       | 145.2        | 143.1     | 133.8      | 124.9       | 119.1        |
| 前期比       | -      | -      | △ 4.3     | △ 0.5      | 47.8        | 14.2         | △ 1.4     | △ 6.5      | △ 6.7       | △ 4.6        |
| 前年・前年同期比  | 21.1   | 16.2   | △ 11.0    | △ 15.0     | 44.9        | 66.9         | 74.5      | 53.6       | △ 1.8       | △ 18.4       |
| (在庫指数)    | 12.2   | 3.1    | 12.9      | 13.7       | 11.9        | 11.2         | 11.7      | 11.3       | 3.7         | 3.1          |
| 前期末比      | -      | -      | △ 61.8    | 6.2        | △ 13.1      | △ 5.9        | 4.5       | △ 3.4      | △ 67.3      | △ 16.2       |
| 前年・前年同期末比 | △ 62.8 | △ 74.6 | △ 81.3    | △ 76.5     | △ 77.8      | △ 62.8       | △ 10.8    | 3.6        | △ 71.4      | △ 74.6       |

注1) 前期比及び前期末比は季節調整済指数、前年・前年同期比及び前年・前年同期末比は原指数で計算している。

2) 年別指数は原指数、四半期別指数は季節調整済指数である。

| 生産    |       | 出荷    |       | 在庫    |       |
|-------|-------|-------|-------|-------|-------|
| 平成27年 | 平成28年 | 平成27年 | 平成28年 | 平成27年 | 平成28年 |
| ↗     | ↗     | ↗     | ↗     | ↘     | ↘     |

(8) 電気機械工業

図17 電気機械工業の推移 (平成22年平均=100.0)

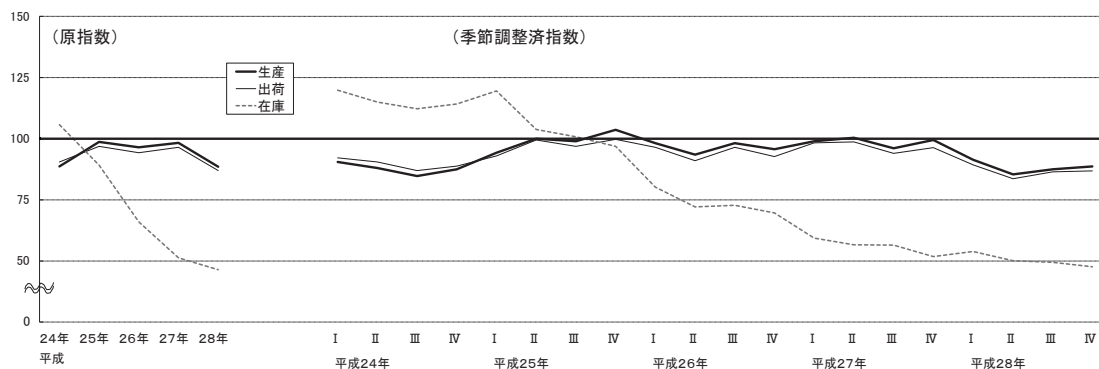


表13 電気機械工業の推移 (平成22年平均=100.0)

| 項目        | 平成27年  | 平成28年  | 平成27年     |            |             |              | 平成28年     |            |             |              |
|-----------|--------|--------|-----------|------------|-------------|--------------|-----------|------------|-------------|--------------|
|           |        |        | I<br>1~3月 | II<br>4~6月 | III<br>7~9月 | IV<br>10~12月 | I<br>1~3月 | II<br>4~6月 | III<br>7~9月 | IV<br>10~12月 |
| (生産指数)    | 98.3   | 88.5   | 98.9      | 100.3      | 96.1        | 99.5         | 91.4      | 85.4       | 87.5        | 88.6         |
| 前期比       | -      | -      | 3.3       | 1.4        | △ 4.2       | 3.5          | △ 8.1     | △ 6.6      | 2.5         | 1.3          |
| 前年・前年同期比  | 2.0    | △ 10.0 | △ 0.9     | 6.9        | △ 1.8       | 5.9          | △ 5.2     | △ 16.1     | △ 9.6       | △ 11.2       |
| (出荷指数)    | 96.5   | 86.9   | 98.3      | 98.7       | 94.0        | 96.3         | 89.3      | 83.6       | 86.4        | 86.8         |
| 前期比       | -      | -      | 6.0       | 0.4        | △ 4.8       | 2.4          | △ 7.3     | △ 6.4      | 3.3         | 0.5          |
| 前年・前年同期比  | 2.4    | △ 9.9  | 0.3       | 7.3        | △ 1.4       | 5.5          | △ 5.1     | △ 16.6     | △ 9.5       | △ 10.7       |
| (在庫指数)    | 51.2   | 46.4   | 59.3      | 56.6       | 56.4        | 51.8         | 53.8      | 50.1       | 49.4        | 47.6         |
| 前期末比      | -      | -      | △ 14.8    | △ 4.6      | △ 0.4       | △ 8.2        | 3.9       | △ 6.9      | △ 1.4       | △ 3.6        |
| 前年・前年同期末比 | △ 22.4 | △ 9.4  | △ 27.0    | △ 22.9     | △ 20.7      | △ 22.4       | △ 7.1     | △ 12.0     | △ 10.5      | △ 9.4        |

注1) 前期比及び前期末比は季節調整済指数、前年・前年同期比及び前年・前年同期末比は原指数で計算している。

2) 年別指数は原指数、四半期別指数は季節調整済指数である。

(9) 情報通信機械工業

| 各年別指数(原指数)の動向 |       |       |       |       |       |
|---------------|-------|-------|-------|-------|-------|
| 生産            |       | 出荷    |       | 在庫    |       |
| 平成27年         | 平成28年 | 平成27年 | 平成28年 | 平成27年 | 平成28年 |
| ↘             | ↘     | ↘     | ↘     | ↘     | ↘     |

図18 情報通信機械工業の推移 (平成22年平均=100.0)

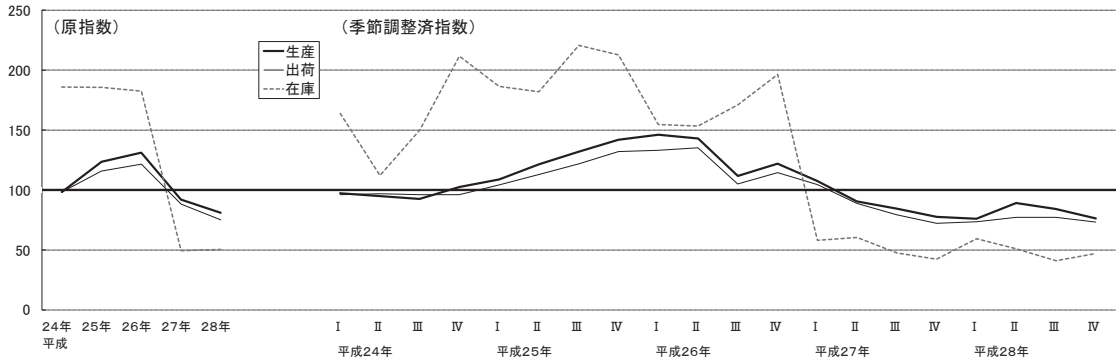


表14 情報通信機械工業の推移 (平成22年平均=100.0)

| 項目        | 平成27年  | 平成28年  | 平成27年     |            |             |              | 平成28年     |            |             |              |
|-----------|--------|--------|-----------|------------|-------------|--------------|-----------|------------|-------------|--------------|
|           |        |        | I<br>1~3月 | II<br>4~6月 | III<br>7~9月 | IV<br>10~12月 | I<br>1~3月 | II<br>4~6月 | III<br>7~9月 | IV<br>10~12月 |
| (生産指数)    | 92.1   | 81.2   | 107.6     | 90.5       | 84.6        | 77.8         | 76.1      | 89.1       | 84.3        | 76.4         |
| 前期比       | -      | -      | △ 11.9    | △ 15.9     | △ 6.5       | △ 8.0        | △ 2.2     | 17.1       | △ 5.4       | △ 9.4        |
| 前年・前年同期比  | △ 29.8 | △ 11.8 | △ 24.7    | △ 37.7     | △ 24.1      | △ 34.9       | △ 27.9    | △ 2.1      | △ 0.8       | △ 3.1        |
| (出荷指数)    | 88.4   | 75.2   | 104.7     | 88.8       | 79.5        | 72.4         | 73.7      | 77.3       | 77.2        | 73.4         |
| 前期比       | -      | -      | △ 8.6     | △ 15.2     | △ 10.5      | △ 8.9        | 1.8       | 4.9        | △ 0.1       | △ 4.9        |
| 前年・前年同期比  | △ 27.3 | △ 14.9 | △ 18.8    | △ 33.4     | △ 24.9      | △ 36.9       | △ 27.6    | △ 13.4     | △ 5.1       | △ 1.5        |
| (在庫指数)    | 49.4   | 50.5   | 58.2      | 60.5       | 47.5        | 42.3         | 59.4      | 51.0       | 41.1        | 47.0         |
| 前期末比      | -      | -      | △ 70.4    | 4.0        | △ 21.5      | △ 10.9       | 40.4      | △ 14.1     | △ 19.4      | 14.4         |
| 前年・前年同期末比 | △ 72.9 | 2.2    | △ 69.4    | △ 62.9     | △ 69.2      | △ 72.9       | 14.9      | △ 8.9      | △ 18.3      | 2.2          |

注1) 前期比及び前期末比は季節調整済指数、前年・前年同期比及び前年・前年同期末比は原指数で計算している。  
 2) 年別指数は原指数、四半期別指数は季節調整済指数である。

(10) 輸送機械工業

| 各年別指数(原指数)の動向 |       |       |       |       |       |
|---------------|-------|-------|-------|-------|-------|
| 生産            |       | 出荷    |       | 在庫    |       |
| 平成27年         | 平成28年 | 平成27年 | 平成28年 | 平成27年 | 平成28年 |
| ↘             | ↘     | ↘     | ↘     | ↘     | ↘     |

図19 輸送機械工業の推移 (平成22年平均=100.0)

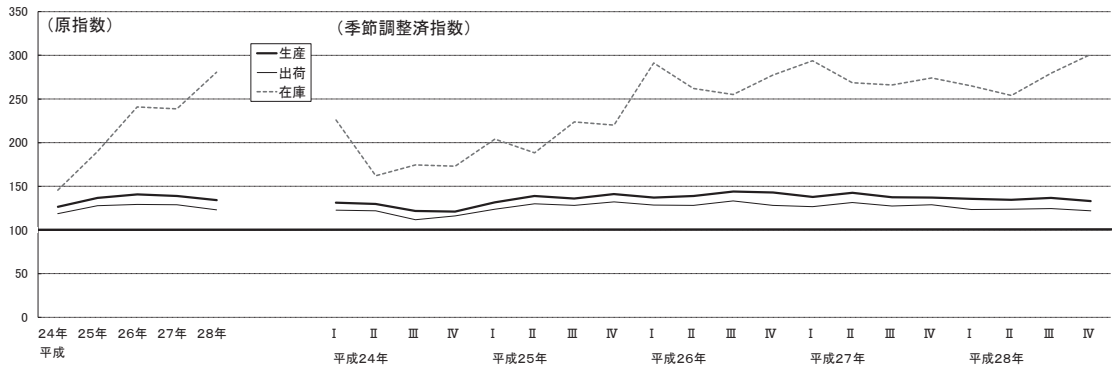


表15 輸送機械工業の推移 (平成22年平均=100.0)

| 項目        | 平成27年 | 平成28年 | 平成27年     |            |             |              | 平成28年     |            |             |              |
|-----------|-------|-------|-----------|------------|-------------|--------------|-----------|------------|-------------|--------------|
|           |       |       | I<br>1~3月 | II<br>4~6月 | III<br>7~9月 | IV<br>10~12月 | I<br>1~3月 | II<br>4~6月 | III<br>7~9月 | IV<br>10~12月 |
| (生産指数)    | 139.0 | 134.3 | 137.8     | 142.5      | 137.5       | 137.0        | 135.8     | 134.7      | 136.7       | 133.1        |
| 前期比       | -     | -     | △ 3.7     | 3.4        | △ 3.5       | △ 0.4        | △ 0.9     | △ 0.8      | 1.5         | △ 2.6        |
| 前年・前年同期比  | △ 1.3 | △ 3.4 | △ 0.4     | 3.6        | △ 4.3       | △ 3.7        | △ 2.9     | △ 5.6      | △ 1.2       | △ 3.7        |
| (出荷指数)    | 129.0 | 123.2 | 126.8     | 131.6      | 127.6       | 129.1        | 123.5     | 123.9      | 124.5       | 122.0        |
| 前期比       | -     | -     | △ 1.1     | 3.8        | △ 3.0       | 1.2          | △ 4.3     | 0.3        | 0.5         | △ 2.0        |
| 前年・前年同期比  | △ 0.3 | △ 4.5 | △ 0.8     | 3.2        | △ 3.9       | 0.7          | △ 3.8     | △ 6.1      | △ 3.0       | △ 5.2        |
| (在庫指数)    | 238.7 | 280.5 | 293.9     | 268.8      | 265.9       | 274.0        | 265.1     | 254.1      | 279.7       | 301.1        |
| 前期末比      | -     | -     | 6.0       | △ 8.5      | △ 1.1       | 3.0          | △ 3.2     | △ 4.1      | 10.1        | 7.7          |
| 前年・前年同期末比 | △ 0.9 | 17.5  | 14.6      | 3.2        | 3.8         | △ 0.9        | △ 2.3     | △ 5.5      | 7.8         | 17.5         |

注1) 前期比及び前期末比は季節調整済指数、前年・前年同期比及び前年・前年同期末比は原指数で計算している。  
 2) 年別指数は原指数、四半期別指数は季節調整済指数である。

(11) 窯業・土石製品工業

| 各年別指数(原指数)の動向 |       |       |       |       |       |
|---------------|-------|-------|-------|-------|-------|
| 生産            |       | 出荷    |       | 在庫    |       |
| 平成27年         | 平成28年 | 平成27年 | 平成28年 | 平成27年 | 平成28年 |
| ↗             | ↘     | ↗     | ↘     | ↗     | ↘     |

図20 窯業・土石製品工業の推移 (平成22年平均=100.0)

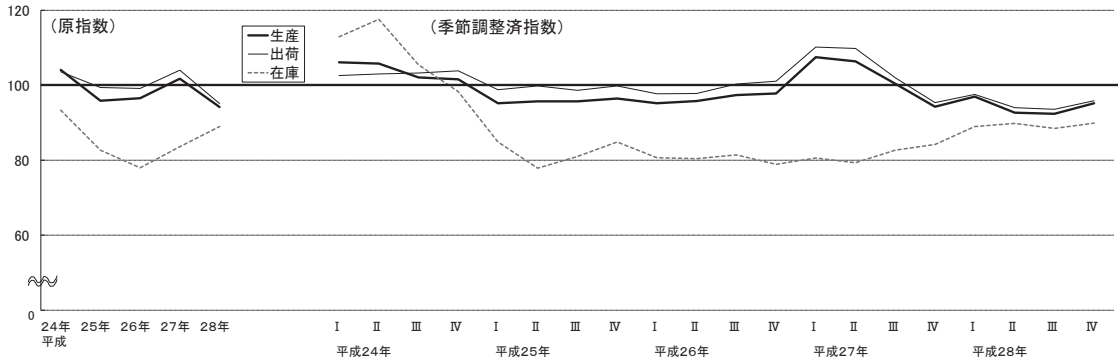


表16 窯業・土石製品工業の推移 (平成22年平均=100.0)

| 項目        | 平成27年 | 平成28年 | 平成27年     |            |             |              | 平成28年     |            |             |              |
|-----------|-------|-------|-----------|------------|-------------|--------------|-----------|------------|-------------|--------------|
|           |       |       | I<br>1~3月 | II<br>4~6月 | III<br>7~9月 | IV<br>10~12月 | I<br>1~3月 | II<br>4~6月 | III<br>7~9月 | IV<br>10~12月 |
| (生産指数)    | 101.8 | 94.2  | 107.5     | 106.4      | 100.4       | 94.3         | 97.0      | 92.7       | 92.4        | 95.2         |
| 前期比       | -     | -     | 9.9       | △ 1.0      | △ 5.6       | △ 6.1        | 2.9       | △ 4.4      | △ 0.3       | 3.0          |
| 前年・前年同期比  | 5.4   | △ 7.5 | 16.1      | 11.6       | 2.0         | △ 6.0        | △ 8.2     | △ 12.6     | △ 8.5       | △ 0.3        |
| (出荷指数)    | 104.0 | 95.1  | 110.2     | 109.8      | 102.0       | 95.4         | 97.6      | 94.0       | 93.6        | 95.9         |
| 前期比       | -     | -     | 9.0       | △ 0.4      | △ 7.1       | △ 6.5        | 2.3       | △ 3.7      | △ 0.4       | 2.5          |
| 前年・前年同期比  | 4.8   | △ 8.6 | 15.6      | 12.7       | 0.3         | △ 7.3        | △ 9.8     | △ 14.1     | △ 8.9       | △ 0.6        |
| (在庫指数)    | 83.6  | 89.0  | 80.6      | 79.3       | 82.7        | 84.2         | 89.0      | 89.8       | 88.5        | 89.9         |
| 前期末比      | -     | -     | 2.2       | △ 1.6      | 4.3         | 1.8          | 5.7       | 0.9        | △ 1.4       | 1.6          |
| 前年・前年同期末比 | 7.2   | 6.5   | 0.8       | △ 2.4      | 2.2         | 7.2          | 11.3      | 13.9       | 6.8         | 6.5          |

注1) 前期比及び前期末比は季節調整済指数、前年・前年同期比及び前年・前年同期末比は原指数で計算している。  
 2) 年別指数は原指数、四半期別指数は季節調整済指数である。

(12) 化学工業

| 各年別指数(原指数)の動向 |       |       |       |       |       |
|---------------|-------|-------|-------|-------|-------|
| 生産            |       | 出荷    |       | 在庫    |       |
| 平成27年         | 平成28年 | 平成27年 | 平成28年 | 平成27年 | 平成28年 |
| ↗             | ↘     | ↗     | ↘     | ↗     | ↘     |

図21 化学工業の推移 (平成22年平均=100.0)

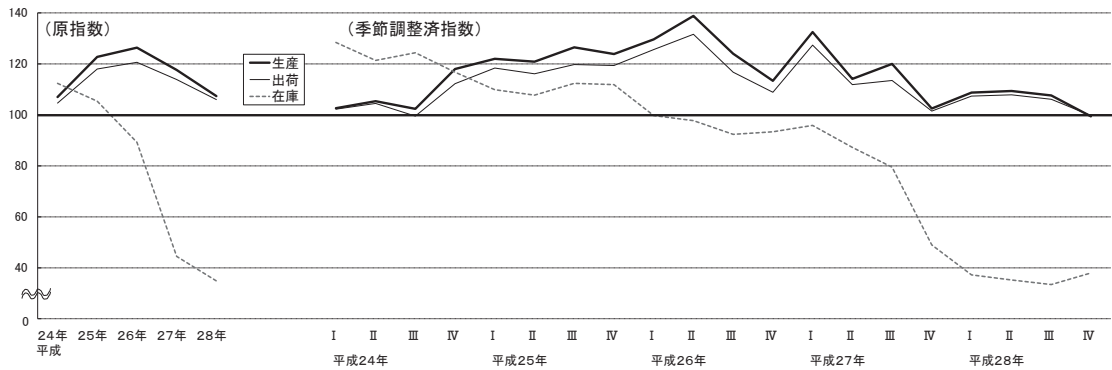


表17 化学工業の推移 (平成22年平均=100.0)

| 項目        | 平成27年  | 平成28年  | 平成27年     |            |             |              | 平成28年     |            |             |              |
|-----------|--------|--------|-----------|------------|-------------|--------------|-----------|------------|-------------|--------------|
|           |        |        | I<br>1~3月 | II<br>4~6月 | III<br>7~9月 | IV<br>10~12月 | I<br>1~3月 | II<br>4~6月 | III<br>7~9月 | IV<br>10~12月 |
| (生産指数)    | 117.6  | 107.3  | 132.5     | 114.1      | 120.0       | 102.5        | 108.7     | 109.3      | 107.6       | 99.4         |
| 前期比       | -      | -      | 16.8      | △ 13.9     | 5.2         | △ 14.6       | 6.0       | 0.6        | △ 1.6       | △ 7.6        |
| 前年・前年同期比  | △ 7.0  | △ 8.8  | 4.3       | △ 16.4     | △ 1.1       | △ 13.5       | △ 16.6    | △ 4.5      | △ 6.5       | △ 6.0        |
| (出荷指数)    | 113.8  | 106.0  | 127.4     | 111.8      | 113.5       | 101.5        | 107.3     | 107.8      | 106.1       | 99.7         |
| 前期比       | -      | -      | 17.0      | △ 12.2     | 1.5         | △ 10.6       | 5.7       | 0.5        | △ 1.6       | △ 6.0        |
| 前年・前年同期比  | △ 5.6  | △ 6.9  | 3.2       | △ 13.6     | △ 0.5       | △ 10.8       | △ 13.4    | △ 4.1      | △ 4.5       | △ 4.3        |
| (在庫指数)    | 44.4   | 34.8   | 95.9      | 87.2       | 79.5        | 48.9         | 37.2      | 35.2       | 33.4        | 38.0         |
| 前期末比      | -      | -      | 2.8       | △ 9.1      | △ 8.8       | △ 38.5       | △ 23.9    | △ 5.4      | △ 5.1       | 13.8         |
| 前年・前年同期末比 | △ 50.2 | △ 21.6 | △ 3.6     | △ 7.8      | △ 12.2      | △ 50.2       | △ 62.1    | △ 59.7     | △ 57.9      | △ 21.6       |

注1) 前期比及び前期末比は季節調整済指数、前年・前年同期比及び前年・前年同期末比は原指数で計算している。  
 2) 年別指数は原指数、四半期別指数は季節調整済指数である。

(13) プラスチック製品工業

| 各年別指数(原指数)の動向 |       |       |       |       |       |
|---------------|-------|-------|-------|-------|-------|
| 生産            |       | 出荷    |       | 在庫    |       |
| 平成27年         | 平成28年 | 平成27年 | 平成28年 | 平成27年 | 平成28年 |
| ↘             | ↘     | ↘     | ↘     | ↘     | ↘     |

図22 プラスチック製品工業の推移 (平成22年平均=100.0)

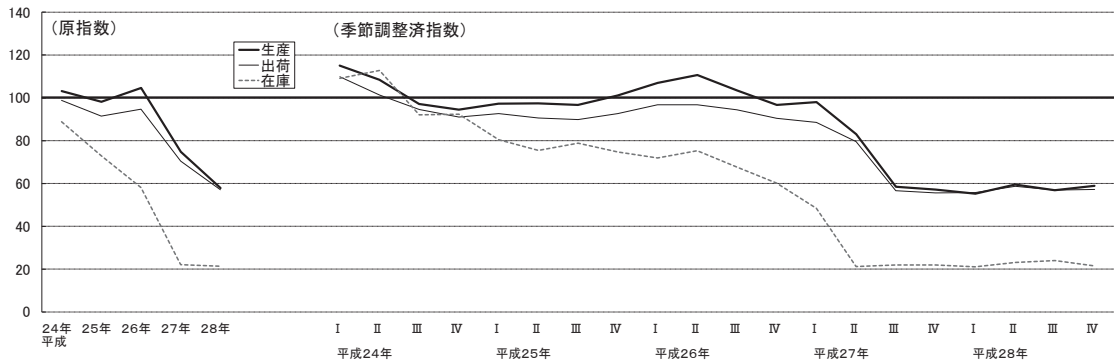


表18 プラスチック製品工業の推移 (平成22年平均=100.0)

| 項目        | 平成27年  | 平成28年  | 平成27年     |            |             |              | 平成28年     |            |             |              |
|-----------|--------|--------|-----------|------------|-------------|--------------|-----------|------------|-------------|--------------|
|           |        |        | I<br>1~3月 | II<br>4~6月 | III<br>7~9月 | IV<br>10~12月 | I<br>1~3月 | II<br>4~6月 | III<br>7~9月 | IV<br>10~12月 |
| (生産指数)    | 74.8   | 57.9   | 98.0      | 83.1       | 58.5        | 57.1         | 55.2      | 59.5       | 56.9        | 59.0         |
| 前期比       | -      | -      | 1.3       | △ 15.2     | △ 29.6      | △ 2.4        | △ 3.3     | 7.8        | △ 4.4       | 3.7          |
| 前年・前年同期比  | △ 28.5 | △ 22.6 | △ 5.8     | △ 21.8     | △ 46.2      | △ 42.3       | △ 41.1    | △ 27.2     | △ 4.0       | △ 0.7        |
| (出荷指数)    | 70.5   | 57.1   | 88.6      | 79.6       | 56.7        | 55.6         | 55.7      | 58.7       | 56.9        | 57.2         |
| 前期比       | -      | -      | △ 2.0     | △ 10.2     | △ 28.8      | △ 1.9        | 0.2       | 5.4        | △ 3.1       | 0.5          |
| 前年・前年同期比  | △ 25.6 | △ 19.0 | △ 4.5     | △ 15.9     | △ 43.2      | △ 39.7       | △ 36.0    | △ 23.8     | △ 1.5       | △ 0.4        |
| (在庫指数)    | 22.1   | 21.4   | 48.4      | 21.3       | 21.9        | 22.0         | 21.1      | 23.2       | 24.0        | 21.5         |
| 前期末比      | -      | -      | △ 19.6    | △ 56.0     | 2.8         | 0.5          | △ 4.1     | 10.0       | 3.4         | △ 10.4       |
| 前年・前年同期末比 | △ 62.0 | △ 3.2  | △ 29.8    | △ 73.4     | △ 69.5      | △ 62.0       | △ 56.6    | 11.2       | 10.1        | △ 3.2        |

注1) 前期比及び前期末比は季節調整済指数、前年・前年同期比及び前年・前年同期末比は原指数で計算している。  
 2) 年別指数は原指数、四半期別指数は季節調整済指数である。

(14) 紙・紙加工品工業

| 各年別指数(原指数)の動向 |       |       |       |       |       |
|---------------|-------|-------|-------|-------|-------|
| 生産            |       | 出荷    |       | 在庫    |       |
| 平成27年         | 平成28年 | 平成27年 | 平成28年 | 平成27年 | 平成28年 |
| ↘             | ↘     | ↘     | ↘     | ↘     | ↘     |

図23 紙・紙加工品工業の推移 (平成22年平均=100.0)

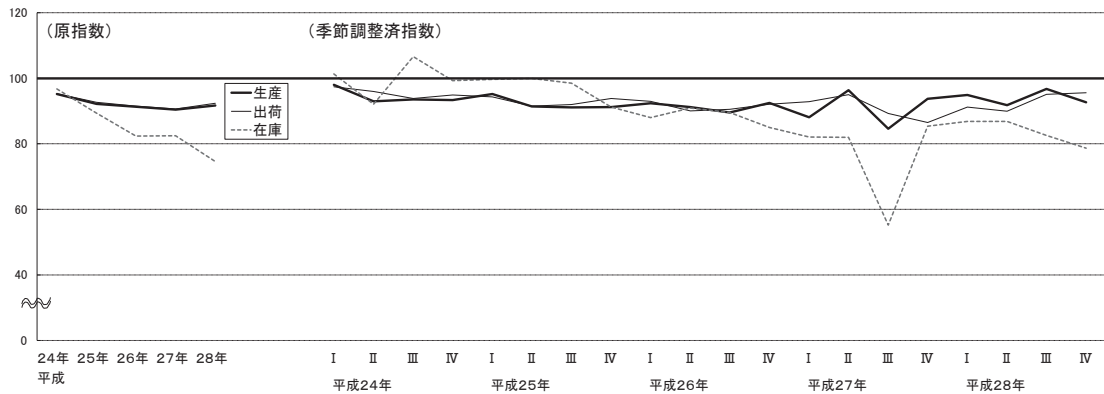


表19 紙・紙加工品工業の推移 (平成22年平均=100.0)

| 項目        | 平成27年 | 平成28年 | 平成27年     |            |             |              | 平成28年     |            |             |              |
|-----------|-------|-------|-----------|------------|-------------|--------------|-----------|------------|-------------|--------------|
|           |       |       | I<br>1~3月 | II<br>4~6月 | III<br>7~9月 | IV<br>10~12月 | I<br>1~3月 | II<br>4~6月 | III<br>7~9月 | IV<br>10~12月 |
| (生産指数)    | 90.4  | 91.7  | 88.1      | 96.4       | 84.6        | 93.7         | 94.9      | 91.8       | 96.7        | 92.7         |
| 前期比       | -     | -     | △ 4.8     | 9.4        | △ 12.2      | 10.8         | 1.3       | △ 3.3      | 5.3         | △ 4.1        |
| 前年・前年同期比  | △ 1.0 | 1.4   | 0.9       | 5.0        | △ 12.9      | 1.4          | 0.1       | △ 4.8      | 14.4        | △ 0.4        |
| (出荷指数)    | 90.6  | 92.4  | 92.9      | 95.0       | 89.3        | 86.5         | 91.2      | 89.9       | 95.1        | 95.6         |
| 前期比       | -     | -     | 0.9       | 2.3        | △ 6.0       | △ 3.1        | 5.4       | △ 1.4      | 5.8         | 0.5          |
| 前年・前年同期比  | △ 1.0 | 2.0   | 0.8       | 6.1        | △ 3.9       | △ 6.9        | △ 1.4     | △ 5.2      | 6.3         | 9.2          |
| (在庫指数)    | 82.5  | 74.6  | 82.1      | 82.0       | 55.2        | 85.4         | 86.8      | 86.8       | 82.6        | 78.7         |
| 前期末比      | -     | -     | △ 3.4     | △ 0.1      | △ 32.7      | 54.7         | 1.6       | 0.0        | △ 4.8       | △ 4.7        |
| 前年・前年同期末比 | 0.1   | △ 9.6 | △ 6.5     | △ 8.6      | △ 41.8      | 0.1          | 6.2       | 7.7        | 50.0        | △ 9.6        |

注1) 前期比及び前期末比は季節調整済指数、前年・前年同期比及び前年・前年同期末比は原指数で計算している。  
 2) 年別指数は原指数、四半期別指数は季節調整済指数である。

(15) 繊維工業

| 各年別指数(原指数)の動向 |       |       |       |       |       |
|---------------|-------|-------|-------|-------|-------|
| 生産            |       | 出荷    |       | 在庫    |       |
| 平成27年         | 平成28年 | 平成27年 | 平成28年 | 平成27年 | 平成28年 |
| ↘             | ↘     | ↘     | ↘     | ↗     | ↘     |

図24 繊維工業の推移 (平成22年平均=100.0)

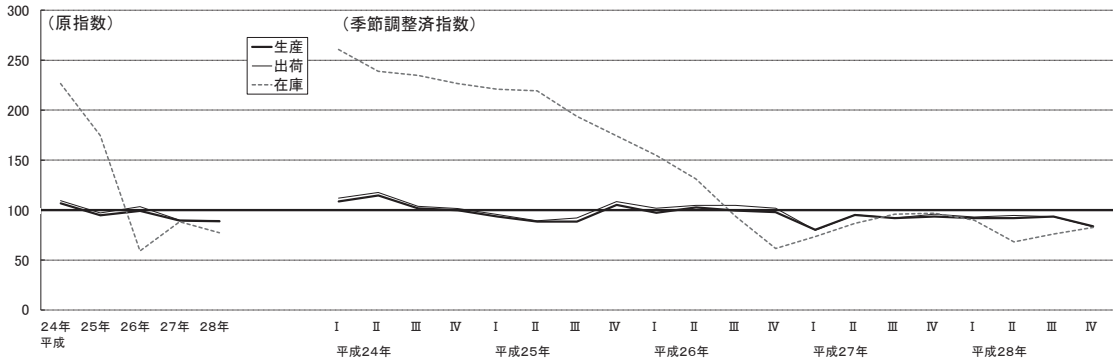


表20 繊維工業の推移 (平成22年平均=100.0)

| 項目        | 平成27年  | 平成28年  | 平成27年     |            |             |              | 平成28年     |            |             |              |
|-----------|--------|--------|-----------|------------|-------------|--------------|-----------|------------|-------------|--------------|
|           |        |        | I<br>1~3月 | II<br>4~6月 | III<br>7~9月 | IV<br>10~12月 | I<br>1~3月 | II<br>4~6月 | III<br>7~9月 | IV<br>10~12月 |
| (生産指数)    | 89.4   | 88.7   | 80.2      | 95.1       | 91.8        | 93.5         | 92.0      | 92.1       | 93.6        | 83.6         |
| 前期比       | -      | -      | △ 18.0    | 18.6       | △ 3.5       | 1.9          | △ 1.6     | 0.1        | 1.6         | △ 10.7       |
| 前年・前年同期比  | △ 10.0 | △ 0.8  | △ 21.4    | △ 8.4      | △ 8.9       | △ 2.6        | 6.3       | △ 1.6      | 5.1         | △ 9.7        |
| (出荷指数)    | 89.9   | 89.5   | 79.8      | 95.2       | 92.1        | 95.9         | 93.1      | 94.5       | 93.4        | 83.3         |
| 前期比       | -      | -      | △ 21.7    | 19.3       | △ 3.3       | 4.1          | △ 2.9     | 1.5        | △ 1.2       | △ 10.8       |
| 前年・前年同期比  | △ 13.1 | △ 0.4  | △ 24.2    | △ 11.9     | △ 13.0      | △ 4.5        | 6.8       | 1.0        | 4.8         | △ 11.1       |
| (在庫指数)    | 88.3   | 77.2   | 73.4      | 86.8       | 95.9        | 96.7         | 90.0      | 68.1       | 76.1        | 82.6         |
| 前期末比      | -      | -      | 19.0      | 18.3       | 10.5        | 0.8          | △ 6.9     | △ 24.3     | 11.7        | 8.5          |
| 前年・前年同期末比 | 49.4   | △ 12.6 | △ 53.4    | △ 31.5     | 2.6         | 49.4         | 27.8      | △ 24.9     | △ 19.9      | △ 12.6       |

注1) 前期比及び前期末比は季節調整済指数、前年・前年同期比及び前年・前年同期末比は原指数で計算している。  
 2) 年別指数は原指数、四半期別指数は季節調整済指数である。

| 各年別指数(原指数)の動向 |       |       |       |       |       |
|---------------|-------|-------|-------|-------|-------|
| 生産            |       | 出荷    |       | 在庫    |       |
| 平成27年         | 平成28年 | 平成27年 | 平成28年 | 平成27年 | 平成28年 |
| ↘             | ↘     | ↘     | ↘     | ↘     | ↘     |

(16) 食料品工業

図25 食料品工業の推移 (平成22年平均=100.0)

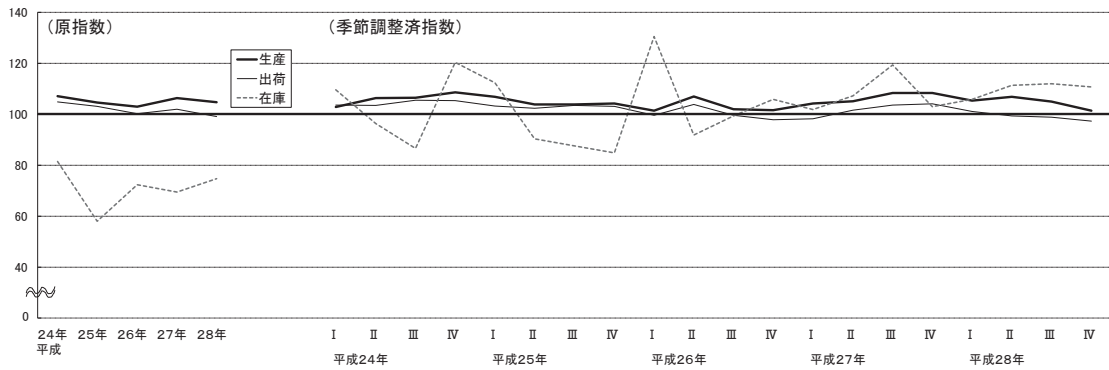


表21 食料品工業の推移 (平成22年平均=100.0)

| 項目        | 平成27年 | 平成28年 | 平成27年     |            |             |              | 平成28年     |            |             |              |
|-----------|-------|-------|-----------|------------|-------------|--------------|-----------|------------|-------------|--------------|
|           |       |       | I<br>1~3月 | II<br>4~6月 | III<br>7~9月 | IV<br>10~12月 | I<br>1~3月 | II<br>4~6月 | III<br>7~9月 | IV<br>10~12月 |
| (生産指数)    | 106.3 | 104.7 | 104.2     | 105.1      | 108.3       | 108.4        | 105.3     | 106.9      | 105.0       | 101.4        |
| 前期比       | -     | -     | 2.6       | 0.9        | 3.0         | 0.1          | △ 2.9     | 1.5        | △ 1.8       | △ 3.4        |
| 前年・前年同期比  | 3.2   | △ 1.5 | 3.7       | △ 2.5      | 4.7         | 6.8          | 2.5       | 2.5        | △ 2.2       | △ 8.0        |
| (出荷指数)    | 102.0 | 99.1  | 98.2      | 101.6      | 103.6       | 104.1        | 101.1     | 99.3       | 98.9        | 97.3         |
| 前期比       | -     | -     | 0.4       | 3.5        | 2.0         | 0.5          | △ 2.9     | △ 1.8      | △ 0.4       | △ 1.6        |
| 前年・前年同期比  | 1.8   | △ 2.8 | △ 0.9     | △ 2.4      | 3.4         | 6.8          | 3.5       | △ 2.2      | △ 4.1       | △ 7.2        |
| (在庫指数)    | 69.4  | 74.7  | 101.9     | 107.2      | 119.3       | 103.0        | 105.8     | 111.4      | 112.0       | 110.7        |
| 前期末比      | -     | -     | △ 3.7     | 5.2        | 11.3        | △ 13.7       | 2.7       | 5.3        | 0.5         | △ 1.2        |
| 前年・前年同期末比 | △ 4.0 | 7.6   | △ 22.9    | 14.3       | 25.2        | △ 4.0        | 2.2       | 5.2        | △ 2.7       | 7.6          |

注1) 前期比及び前期末比は季節調整済指数、前年・前年同期比及び前年・前年同期末比は原指数で計算している。  
 2) 年別指数は原指数、四半期別指数は季節調整済指数である。



(17) 印刷業

| 各年別指数(原指数)の動向 |       |       |       |       |       |
|---------------|-------|-------|-------|-------|-------|
| 生産            |       | 出荷    |       | 在庫    |       |
| 平成27年         | 平成28年 | 平成27年 | 平成28年 | 平成27年 | 平成28年 |
| ↘             | ↘     | ↘     | ↘     | —     | —     |

図26 印刷業の推移 (平成22年平均=100.0)

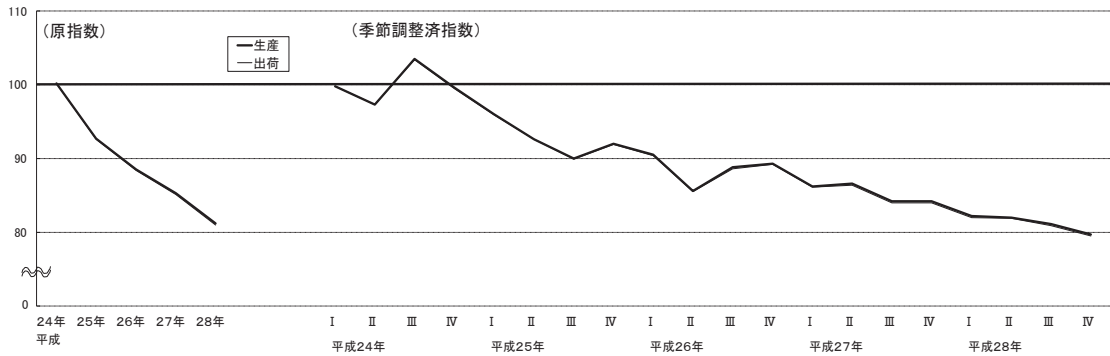


表22 印刷業の推移 (平成22年平均=100.0)

| 項目        | 平成27年 | 平成28年 | 平成 27 年   |            |             |              | 平成 28 年   |            |             |              |
|-----------|-------|-------|-----------|------------|-------------|--------------|-----------|------------|-------------|--------------|
|           |       |       | I<br>1~3月 | II<br>4~6月 | III<br>7~9月 | IV<br>10~12月 | I<br>1~3月 | II<br>4~6月 | III<br>7~9月 | IV<br>10~12月 |
| (生産指数)    | 85.3  | 81.2  | 86.2      | 86.6       | 84.2        | 84.2         | 82.2      | 82.0       | 81.1        | 79.7         |
| 前期比       | -     | -     | △ 3.5     | 0.5        | △ 2.8       | 0.0          | △ 2.4     | △ 0.2      | △ 1.1       | △ 1.7        |
| 前年・前年同期比  | △ 3.6 | △ 4.8 | △ 4.3     | 0.2        | △ 5.8       | △ 4.6        | △ 4.8     | △ 4.8      | △ 3.5       | △ 6.0        |
| (出荷指数)    | 85.1  | 81.0  | 86.1      | 86.4       | 84.0        | 84.0         | 82.0      | 81.9       | 80.9        | 79.5         |
| 前期比       | -     | -     | △ 3.5     | 0.3        | △ 2.8       | 0.0          | △ 2.4     | △ 0.1      | △ 1.2       | △ 1.7        |
| 前年・前年同期比  | △ 3.7 | △ 4.8 | △ 4.3     | 0.1        | △ 5.8       | △ 4.6        | △ 4.9     | △ 4.8      | △ 3.5       | △ 6.0        |
| (在庫指数)    | -     | -     | -         | -          | -           | -            | -         | -          | -           | -            |
| 前期末比      | -     | -     | -         | -          | -           | -            | -         | -          | -           | -            |
| 前年・前年同期末比 | -     | -     | -         | -          | -           | -            | -         | -          | -           | -            |

- 注1) 前期比及び前期末比は季節調整指数、前年・前年同期比及び前年・前年同期末比は原指数で計算している。  
 2) 年別指数は原指数、四半期別指数は季節調整指数である。  
 3) 印刷業は在庫把握をしていない業種である。

(18) ゴム製品工業

| 各年別指数(原指数)の動向 |       |       |       |       |       |
|---------------|-------|-------|-------|-------|-------|
| 生産            |       | 出荷    |       | 在庫    |       |
| 平成27年         | 平成28年 | 平成27年 | 平成28年 | 平成27年 | 平成28年 |
| ↘             | ↘     | ↘     | ↘     | ↘     | ↘     |

図27 ゴム製品工業の推移 (平成22年平均=100.0)

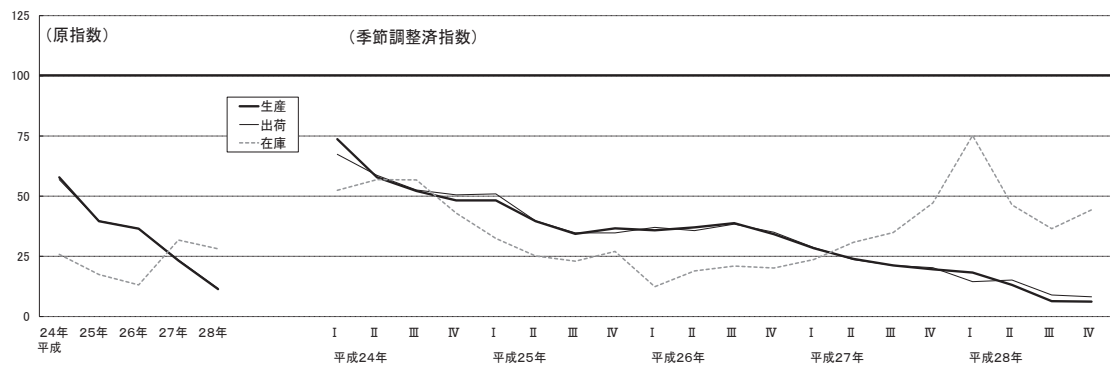


表23 ゴム製品工業の推移 (平成22年平均=100.0)

| 項目        | 平成27年  | 平成28年  | 平成 27 年   |            |             |              | 平成 28 年   |            |             |              |
|-----------|--------|--------|-----------|------------|-------------|--------------|-----------|------------|-------------|--------------|
|           |        |        | I<br>1~3月 | II<br>4~6月 | III<br>7~9月 | IV<br>10~12月 | I<br>1~3月 | II<br>4~6月 | III<br>7~9月 | IV<br>10~12月 |
| (生産指数)    | 23.3   | 11.4   | 28.4      | 24.0       | 21.3        | 19.6         | 18.3      | 13.2       | 6.4         | 6.2          |
| 前期比       | -      | -      | △ 17.0    | △ 15.5     | △ 11.3      | △ 8.0        | △ 6.6     | △ 27.9     | △ 51.5      | △ 3.1        |
| 前年・前年同期比  | △ 36.2 | △ 51.1 | △ 19.0    | △ 35.6     | △ 44.9      | △ 44.3       | △ 30.1    | △ 43.1     | △ 72.1      | △ 68.9       |
| (出荷指数)    | 23.6   | 11.7   | 28.7      | 23.7       | 21.2        | 20.3         | 14.5      | 15.2       | 8.9         | 8.2          |
| 前期比       | -      | -      | △ 18.0    | △ 17.4     | △ 10.5      | △ 4.2        | △ 28.6    | 4.8        | △ 41.4      | △ 7.9        |
| 前年・前年同期比  | △ 35.3 | △ 50.4 | △ 23.3    | △ 34.5     | △ 43.7      | △ 40.1       | △ 47.7    | △ 34.2     | △ 60.0      | △ 59.5       |
| (在庫指数)    | 31.8   | 28.1   | 23.7      | 30.8       | 34.9        | 47.2         | 75.2      | 46.3       | 36.5        | 44.4         |
| 前期末比      | -      | -      | 17.3      | 30.0       | 13.3        | 35.2         | 59.3      | △ 38.4     | △ 21.2      | 21.6         |
| 前年・前年同期末比 | 142.7  | △ 11.6 | 73.4      | 68.2       | 67.4        | 142.7        | 289.0     | 49.6       | △ 7.4       | △ 11.6       |

- 注1) 前期比及び前期末比は季節調整指数、前年・前年同期比及び前年・前年同期末比は原指数で計算している。  
 2) 年別指数は原指数、四半期別指数は季節調整指数である。

(19) 皮革製品工業

| 各年別指数(原指数)の動向 |       |       |       |       |       |
|---------------|-------|-------|-------|-------|-------|
| 生産            |       | 出荷    |       | 在庫    |       |
| 平成27年         | 平成28年 | 平成27年 | 平成28年 | 平成27年 | 平成28年 |
| ↘             | ↘     | ↘     | ↘     | ↘     | ↘     |

図28 皮革製品工業の推移 (平成22年平均=100.0)

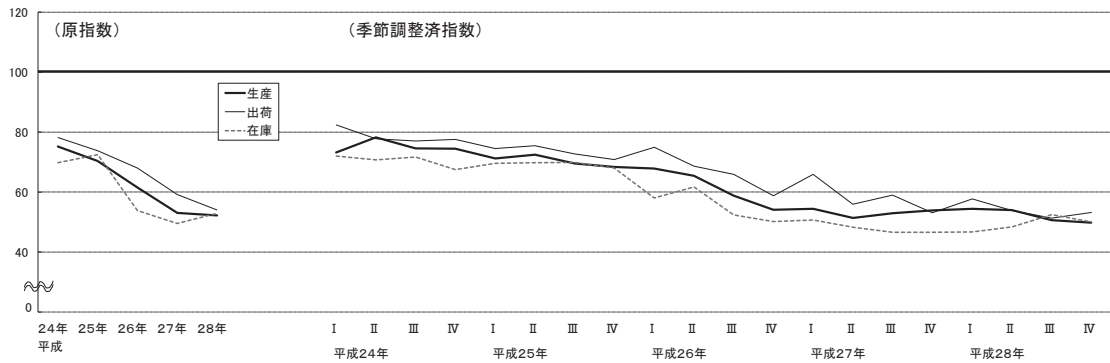


表24 皮革製品工業の推移 (平成22年平均=100.0)

| 項目        | 平成27年  | 平成28年 | 平成27年     |            |             |              | 平成28年     |            |             |              |
|-----------|--------|-------|-----------|------------|-------------|--------------|-----------|------------|-------------|--------------|
|           |        |       | I<br>1~3月 | II<br>4~6月 | III<br>7~9月 | IV<br>10~12月 | I<br>1~3月 | II<br>4~6月 | III<br>7~9月 | IV<br>10~12月 |
| (生産指数)    | 53.1   | 52.2  | 54.4      | 51.4       | 53.0        | 53.9         | 54.4      | 54.0       | 50.6        | 49.8         |
| 前期比       | -      | -     | 0.6       | △ 5.5      | 3.1         | 1.7          | 0.9       | △ 0.7      | △ 6.3       | △ 1.6        |
| 前年・前年同期比  | △ 13.8 | △ 1.7 | △ 18.5    | △ 22.6     | △ 11.0      | △ 0.4        | 1.6       | 5.9        | △ 5.8       | △ 8.1        |
| (出荷指数)    | 59.2   | 54.1  | 65.9      | 55.9       | 59.0        | 53.1         | 57.7      | 53.9       | 51.3        | 53.2         |
| 前期比       | -      | -     | 12.1      | △ 15.2     | 5.5         | △ 10.0       | 8.7       | △ 6.6      | △ 4.8       | 3.7          |
| 前年・前年同期比  | △ 12.9 | △ 8.6 | △ 8.9     | △ 21.9     | △ 10.3      | △ 12.8       | △ 8.9     | △ 4.8      | △ 14.9      | △ 4.4        |
| (在庫指数)    | 49.5   | 52.9  | 50.7      | 48.3       | 46.6        | 46.6         | 46.7      | 48.4       | 52.5        | 50.1         |
| 前期末比      | -      | -     | 1.0       | △ 4.7      | △ 3.5       | 0.0          | 0.2       | 3.6        | 8.5         | △ 4.6        |
| 前年・前年同期末比 | △ 8.0  | 6.9   | △ 13.6    | △ 21.1     | △ 12.5      | △ 8.0        | △ 8.7     | 0.0        | 14.1        | 6.9          |

注1) 前期比及び前期末比は季節調整済指数、前年・前年同期比及び前年・前年同期末比は原指数で計算している。

2) 年別指数は原指数、四半期別指数は季節調整済指数である。

(20) 家具工業

| 各年別指数(原指数)の動向 |       |       |       |       |       |
|---------------|-------|-------|-------|-------|-------|
| 生産            |       | 出荷    |       | 在庫    |       |
| 平成27年         | 平成28年 | 平成27年 | 平成28年 | 平成27年 | 平成28年 |
| ↘             | ↘     | ↘     | ↘     | ↘     | ↘     |

図29 家具工業の推移 (平成22年平均=100.0)

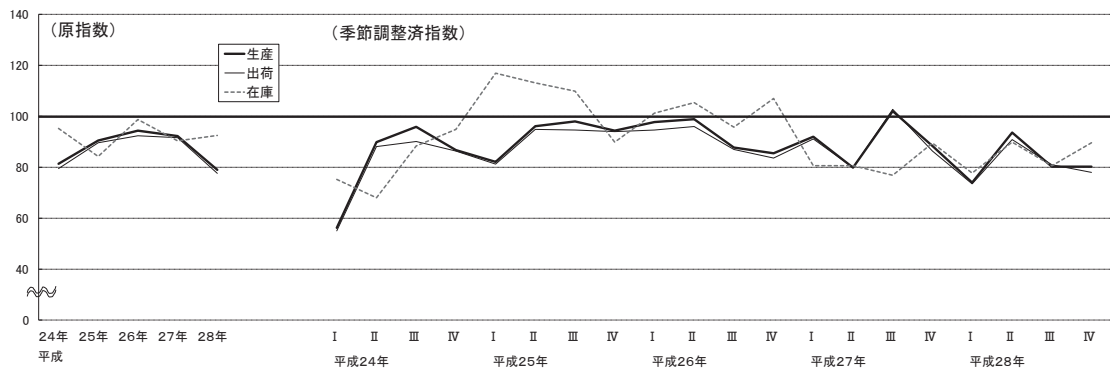


表25 家具工業の推移 (平成22年平均=100.0)

| 項目        | 平成27年 | 平成28年  | 平成27年     |            |             |              | 平成28年     |            |             |              |
|-----------|-------|--------|-----------|------------|-------------|--------------|-----------|------------|-------------|--------------|
|           |       |        | I<br>1~3月 | II<br>4~6月 | III<br>7~9月 | IV<br>10~12月 | I<br>1~3月 | II<br>4~6月 | III<br>7~9月 | IV<br>10~12月 |
| (生産指数)    | 92.2  | 79.0   | 92.0      | 79.8       | 102.0       | 88.4         | 74.0      | 93.6       | 80.2        | 80.2         |
| 前期比       | -     | -      | 7.6       | △ 13.3     | 27.8        | △ 13.3       | △ 16.3    | 26.5       | △ 14.3      | 0.0          |
| 前年・前年同期比  | △ 2.3 | △ 14.3 | △ 7.4     | △ 21.9     | 23.2        | 0.1          | △ 23.9    | 17.7       | △ 27.7      | △ 4.2        |
| (出荷指数)    | 91.6  | 77.6   | 91.1      | 79.8       | 102.7       | 86.3         | 73.4      | 90.9       | 81.0        | 78.0         |
| 前期比       | -     | -      | 9.0       | △ 12.4     | 28.7        | △ 16.0       | △ 14.9    | 23.8       | △ 10.9      | △ 3.7        |
| 前年・前年同期比  | △ 0.8 | △ 15.3 | △ 4.0     | △ 20.7     | 23.8        | △ 1.0        | △ 24.9    | 15.0       | △ 27.1      | △ 4.6        |
| (在庫指数)    | 90.4  | 92.5   | 80.6      | 80.6       | 76.8        | 89.5         | 77.7      | 89.9       | 80.6        | 89.6         |
| 前期末比      | -     | -      | △ 24.7    | 0.0        | △ 4.7       | 16.5         | △ 13.2    | 15.7       | △ 10.3      | 11.2         |
| 前年・前年同期末比 | △ 8.4 | 2.3    | △ 21.1    | △ 22.4     | △ 20.4      | △ 8.4        | △ 3.3     | 14.4       | △ 1.4       | 2.3          |

注1) 前期比及び前期末比は季節調整済指数、前年・前年同期比及び前年・前年同期末比は原指数で計算している。

2) 年別指数は原指数、四半期別指数は季節調整済指数である。

(21) 木材・木製品工業

| 生産    |       | 出荷    |       | 在庫    |       |
|-------|-------|-------|-------|-------|-------|
| 平成27年 | 平成28年 | 平成27年 | 平成28年 | 平成27年 | 平成28年 |
| ↘     | ↘     | ↗     | ↘     | ↘     | ↘     |

図30 木材・木製品工業の推移 (平成22年平均=100.0)

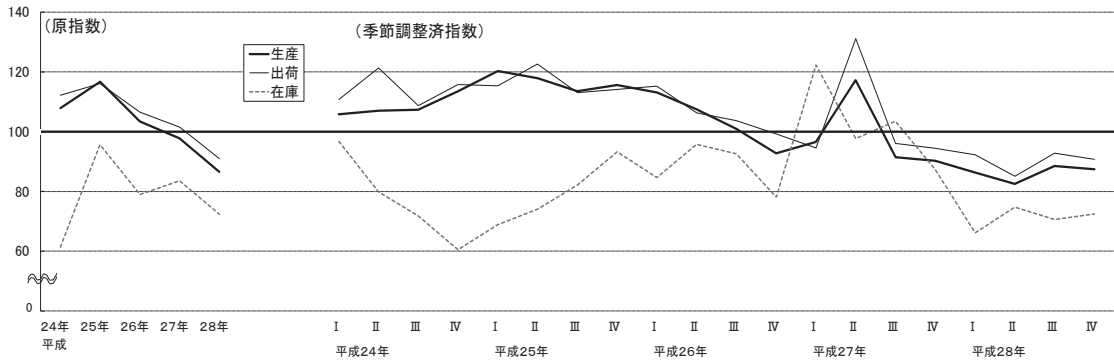


表26 木材・木製品工業の推移 (平成22年平均=100.0)

| 項目        | 平成27年 | 平成28年  | 平成27年     |            |             |              | 平成28年     |            |             |              |
|-----------|-------|--------|-----------|------------|-------------|--------------|-----------|------------|-------------|--------------|
|           |       |        | I<br>1~3月 | II<br>4~6月 | III<br>7~9月 | IV<br>10~12月 | I<br>1~3月 | II<br>4~6月 | III<br>7~9月 | IV<br>10~12月 |
| (生産指数)    | 97.8  | 86.5   | 96.6      | 117.2      | 91.5        | 90.3         | 86.3      | 82.5       | 88.5        | 87.4         |
| 前期比       | -     | -      | 4.1       | 21.3       | △ 21.9      | △ 1.3        | △ 4.4     | △ 4.4      | 7.3         | △ 1.2        |
| 前年・前年同期比  | △ 5.4 | △ 11.6 | △ 15.7    | 13.4       | △ 11.0      | △ 4.6        | △ 9.7     | △ 28.7     | △ 3.0       | △ 2.6        |
| (出荷指数)    | 101.5 | 91.0   | 94.6      | 131.1      | 96.1        | 94.4         | 92.3      | 85.1       | 92.8        | 90.7         |
| 前期比       | -     | -      | △ 4.6     | 38.6       | △ 26.7      | △ 1.8        | △ 2.2     | △ 7.8      | 9.0         | △ 2.3        |
| 前年・前年同期比  | △ 4.7 | △ 10.3 | △ 20.3    | 24.7       | △ 9.5       | △ 6.0        | 0.5       | △ 33.5     | △ 2.3       | △ 3.1        |
| (在庫指数)    | 83.6  | 72.3   | 122.3     | 97.7       | 103.5       | 87.4         | 66.2      | 74.7       | 70.6        | 72.5         |
| 前期末比      | -     | -      | 56.6      | △ 20.1     | 5.9         | △ 15.6       | △ 24.3    | 12.8       | △ 5.5       | 2.7          |
| 前年・前年同期末比 | 5.8   | △ 13.5 | 48.2      | 7.2        | 14.1        | 5.8          | △ 49.3    | △ 20.8     | △ 29.0      | △ 13.5       |

注1) 前期比及び前期末比は季節調整指数、前年・前年同期比及び前年・前年同期末比は原指数で計算している。  
 2) 年別指数は原指数、四半期別指数は季節調整指数である。

(22) その他製品工業

| 生産    |       | 出荷    |       | 在庫    |       |
|-------|-------|-------|-------|-------|-------|
| 平成27年 | 平成28年 | 平成27年 | 平成28年 | 平成27年 | 平成28年 |
| ↘     | ↘     | ↗     | ↘     | ↘     | ↘     |

図31 その他製品工業の推移 (平成22年平均=100.0)

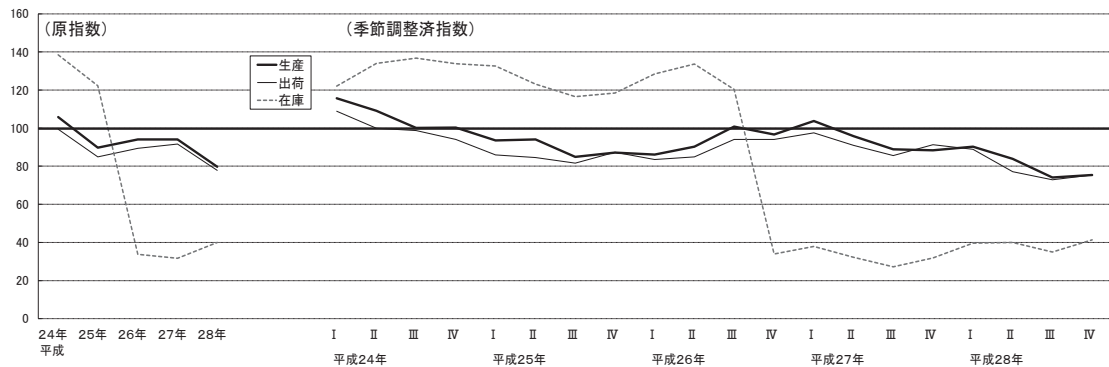


表27 その他製品工業の推移 (平成22年平均=100.0)

| 項目        | 平成27年 | 平成28年  | 平成27年     |            |             |              | 平成28年     |            |             |              |
|-----------|-------|--------|-----------|------------|-------------|--------------|-----------|------------|-------------|--------------|
|           |       |        | I<br>1~3月 | II<br>4~6月 | III<br>7~9月 | IV<br>10~12月 | I<br>1~3月 | II<br>4~6月 | III<br>7~9月 | IV<br>10~12月 |
| (生産指数)    | 94.1  | 79.7   | 103.8     | 95.8       | 88.9        | 88.4         | 90.2      | 83.8       | 74.1        | 75.4         |
| 前期比       | -     | -      | 7.3       | △ 7.7      | △ 7.2       | △ 0.6        | 2.0       | △ 7.1      | △ 11.6      | 1.8          |
| 前年・前年同期比  | 0.0   | △ 15.3 | 23.7      | 4.7        | △ 12.0      | △ 9.6        | △ 14.9    | △ 11.3     | △ 18.0      | △ 16.7       |
| (出荷指数)    | 91.6  | 77.8   | 97.6      | 90.9       | 85.7        | 91.3         | 88.9      | 77.1       | 72.9        | 75.5         |
| 前期比       | -     | -      | 3.7       | △ 6.9      | △ 5.7       | 6.5          | △ 2.6     | △ 13.3     | △ 5.4       | 3.6          |
| 前年・前年同期比  | 2.3   | △ 15.1 | 22.4      | 5.1        | △ 9.2       | △ 4.1        | △ 11.1    | △ 17.7     | △ 15.8      | △ 15.9       |
| (在庫指数)    | 31.6  | 40.0   | 37.9      | 32.2       | 27.2        | 31.8         | 39.6      | 40.0       | 35.0        | 41.3         |
| 前期末比      | -     | -      | 11.5      | △ 15.0     | △ 15.5      | 16.9         | 24.5      | 1.0        | △ 12.5      | 18.0         |
| 前年・前年同期末比 | △ 6.5 | 26.6   | △ 70.9    | △ 75.4     | △ 77.2      | △ 6.5        | 8.4       | 30.0       | 22.3        | 26.6         |

注1) 前期比及び前期末比は季節調整指数、前年・前年同期比及び前年・前年同期末比は原指数で計算している。  
 2) 年別指数は原指数、四半期別指数は季節調整指数である。

### 3 特殊分類別の動向

#### (1) 資本財

| 生産    |       | 出荷    |       | 在庫    |       |
|-------|-------|-------|-------|-------|-------|
| 平成27年 | 平成28年 | 平成27年 | 平成28年 | 平成27年 | 平成28年 |
| ↘     | ↘     | ↘     | ↘     | ↗     | ↗     |

図32 資本財の推移 (平成22年平均=100.0)

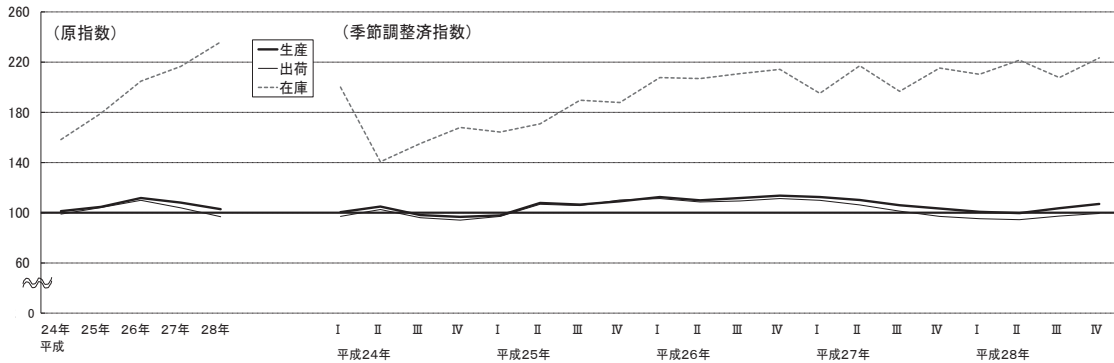


表28 資本財の推移 (平成22年平均=100.0)

| 項目        | 平成27年 | 平成28年 | 平成27年     |            |             |              | 平成28年     |            |             |              |
|-----------|-------|-------|-----------|------------|-------------|--------------|-----------|------------|-------------|--------------|
|           |       |       | I<br>1~3月 | II<br>4~6月 | III<br>7~9月 | IV<br>10~12月 | I<br>1~3月 | II<br>4~6月 | III<br>7~9月 | IV<br>10~12月 |
| (生産指数)    | 108.1 | 102.9 | 112.5     | 110.2      | 106.0       | 103.3        | 100.8     | 99.8       | 103.7       | 107.1        |
| 前期比       | -     | -     | △ 1.0     | △ 2.0      | △ 3.8       | △ 2.5        | △ 2.4     | △ 1.0      | 3.9         | 3.3          |
| 前年・前年同期比  | △ 3.3 | △ 4.8 | 0.4       | 1.9        | △ 5.6       | △ 9.9        | △ 8.2     | △ 10.4     | △ 2.7       | 3.1          |
| (出荷指数)    | 103.8 | 96.8  | 110.0     | 106.2      | 101.3       | 97.1         | 95.3      | 94.5       | 97.4        | 99.5         |
| 前期比       | -     | -     | △ 1.2     | △ 3.5      | △ 4.6       | △ 4.1        | △ 1.9     | △ 0.8      | 3.1         | 2.2          |
| 前年・前年同期比  | △ 5.6 | △ 6.7 | △ 0.7     | △ 1.1      | △ 8.1       | △ 12.8       | △ 10.6    | △ 12.9     | △ 4.0       | 1.8          |
| (在庫指数)    | 216.7 | 236.1 | 195.0     | 217.2      | 196.8       | 215.3        | 210.3     | 221.6      | 207.7       | 223.4        |
| 前期末比      | -     | -     | △ 9.0     | 11.4       | △ 9.4       | 9.4          | △ 2.3     | 5.4        | △ 6.3       | 7.6          |
| 前年・前年同期末比 | 5.8   | 9.0   | △ 3.5     | 4.6        | △ 5.4       | 5.8          | 10.7      | 8.0        | 5.5         | 9.0          |

注1) 前期比及び前期末比は季節調整指数、前年・前年同期比及び前年・前年同期末比は原指数で計算している。

2) 年別指数は原指数、四半期別指数は季節調整指数である。

#### (2) 建設財

| 生産    |       | 出荷    |       | 在庫    |       |
|-------|-------|-------|-------|-------|-------|
| 平成27年 | 平成28年 | 平成27年 | 平成28年 | 平成27年 | 平成28年 |
| ↘     | ↘     | ↘     | ↘     | ↘     | ↘     |

図33 建設財の推移 (平成22年平均=100.0)

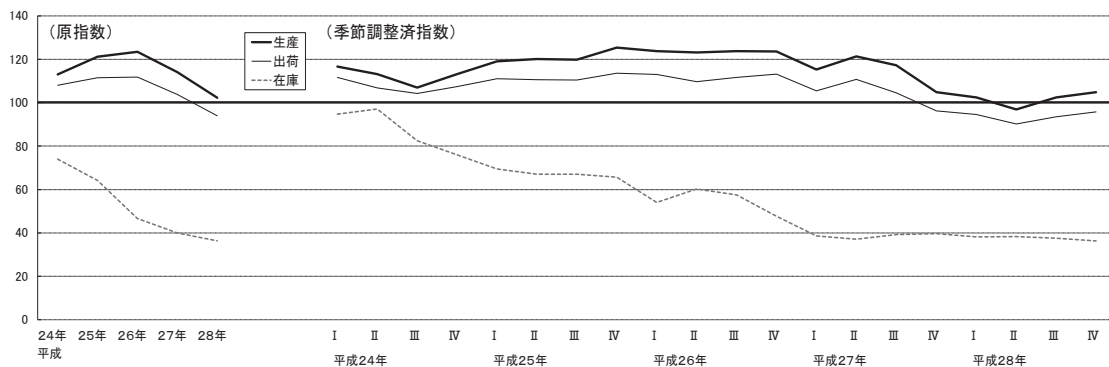


表29 建設財の推移 (平成22年平均=100.0)

| 項目        | 平成27年  | 平成28年  | 平成27年     |            |             |              | 平成28年     |            |             |              |
|-----------|--------|--------|-----------|------------|-------------|--------------|-----------|------------|-------------|--------------|
|           |        |        | I<br>1~3月 | II<br>4~6月 | III<br>7~9月 | IV<br>10~12月 | I<br>1~3月 | II<br>4~6月 | III<br>7~9月 | IV<br>10~12月 |
| (生産指数)    | 114.1  | 102.3  | 115.3     | 121.3      | 117.2       | 104.9        | 102.4     | 96.9       | 102.5       | 104.8        |
| 前期比       | -      | -      | △ 6.7     | 5.2        | △ 3.4       | △ 10.5       | △ 2.4     | △ 5.4      | 5.8         | 2.2          |
| 前年・前年同期比  | △ 7.6  | △ 10.3 | △ 7.7     | △ 0.8      | △ 4.9       | △ 15.7       | △ 8.9     | △ 21.3     | △ 11.7      | 0.4          |
| (出荷指数)    | 103.8  | 94.0   | 105.5     | 110.8      | 104.6       | 96.3         | 94.6      | 90.2       | 93.5        | 95.8         |
| 前期比       | -      | -      | △ 6.8     | 5.0        | △ 5.6       | △ 7.9        | △ 1.8     | △ 4.7      | 3.7         | 2.5          |
| 前年・前年同期比  | △ 7.2  | △ 9.4  | △ 6.5     | 0.8        | △ 6.1       | △ 15.5       | △ 7.9     | △ 19.4     | △ 10.1      | △ 0.5        |
| (在庫指数)    | 39.9   | 36.4   | 38.6      | 37.1       | 39.2        | 39.6         | 38.2      | 38.3       | 37.5        | 36.3         |
| 前期末比      | -      | -      | △ 19.1    | △ 3.9      | 5.7         | 1.0          | △ 3.5     | 0.3        | △ 2.1       | △ 3.2        |
| 前年・前年同期末比 | △ 14.4 | △ 8.8  | △ 31.1    | △ 39.4     | △ 29.9      | △ 14.4       | △ 4.5     | 1.6        | △ 4.1       | △ 8.8        |

注1) 前期比及び前期末比は季節調整指数、前年・前年同期比及び前年・前年同期末比は原指数で計算している。

2) 年別指数は原指数、四半期別指数は季節調整指数である。

(3) 耐久消費財

| 生産    |       | 出荷    |       | 在庫    |       |
|-------|-------|-------|-------|-------|-------|
| 平成27年 | 平成28年 | 平成27年 | 平成28年 | 平成27年 | 平成28年 |
| ↘     | ↘     | ↘     | ↘     | ↗     | ↗     |

図34 耐久消費財の推移 (平成22年平均=100.0)

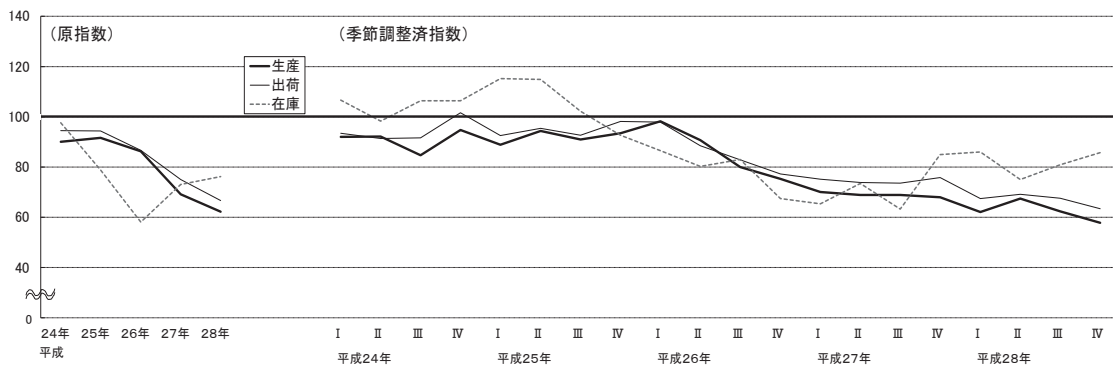


表30 耐久消費財の推移 (平成22年平均=100.0)

| 項目        | 平成27年  | 平成28年  | 平成 27 年   |            |             |              | 平成 28 年   |            |             |              |
|-----------|--------|--------|-----------|------------|-------------|--------------|-----------|------------|-------------|--------------|
|           |        |        | I<br>1~3月 | II<br>4~6月 | III<br>7~9月 | IV<br>10~12月 | I<br>1~3月 | II<br>4~6月 | III<br>7~9月 | IV<br>10~12月 |
| (生産指数)    | 69.2   | 62.2   | 70.0      | 68.9       | 68.9        | 68.0         | 62.1      | 67.4       | 62.3        | 57.8         |
| 前期比       | -      | -      | △ 7.0     | △ 1.6      | 0.0         | △ 1.3        | △ 8.7     | 8.5        | △ 7.6       | △ 7.2        |
| 前年・前年同期比  | △ 19.7 | △ 10.1 | △ 28.2    | △ 23.2     | △ 14.4      | △ 9.3        | △ 12.7    | △ 2.6      | △ 8.4       | △ 15.9       |
| (出荷指数)    | 75.0   | 66.6   | 75.1      | 73.9       | 73.6        | 75.8         | 67.4      | 69.2       | 67.6        | 63.4         |
| 前期比       | -      | -      | △ 2.7     | △ 1.6      | △ 0.4       | 3.0          | △ 11.1    | 2.7        | △ 2.3       | △ 6.2        |
| 前年・前年同期比  | △ 13.4 | △ 11.2 | △ 21.9    | △ 16.1     | △ 11.8      | △ 1.6        | △ 13.7    | △ 7.7      | △ 6.6       | △ 15.6       |
| (在庫指数)    | 73.1   | 76.2   | 65.4      | 73.4       | 63.3        | 85.0         | 86.0      | 75.0       | 80.9        | 85.7         |
| 前期末比      | -      | -      | △ 3.1     | 12.2       | △ 13.8      | 34.3         | 1.2       | △ 12.8     | 7.9         | 5.9          |
| 前年・前年同期末比 | 25.8   | 4.2    | △ 25.9    | △ 2.8      | △ 26.0      | 25.8         | 37.4      | 0.4        | 25.6        | 4.2          |

注1) 前期比及び前期末比は季節調整指数、前年・前年同期比及び前年・前年同期末比は原指数で計算している。  
 2) 年別指数は原指数、四半期別指数は季節調整指数である。

(4) 非耐久消費財

| 生産    |       | 出荷    |       | 在庫    |       |
|-------|-------|-------|-------|-------|-------|
| 平成27年 | 平成28年 | 平成27年 | 平成28年 | 平成27年 | 平成28年 |
| ↘     | ↘     | ↘     | ↘     | ↘     | ↘     |

図35 非耐久消費財の推移 (平成22年平均=100.0)

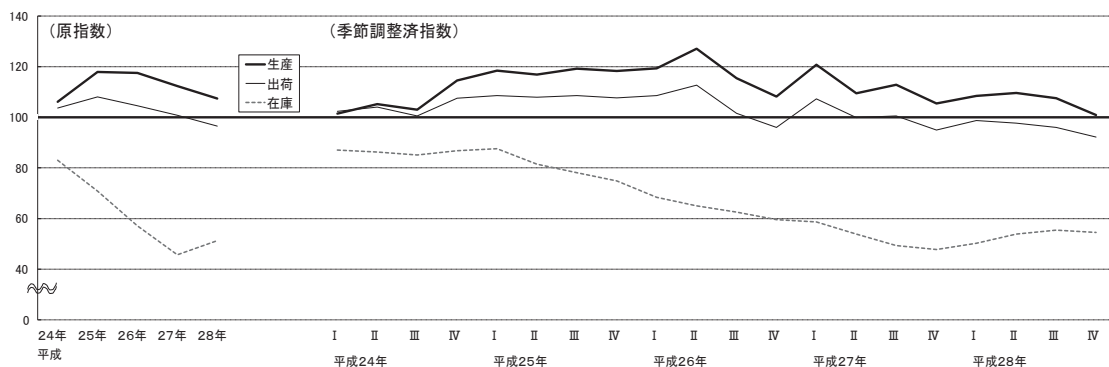


表31 非耐久消費財の推移 (平成22年平均=100.0)

| 項目        | 平成27年  | 平成28年 | 平成 27 年   |            |             |              | 平成 28 年   |            |             |              |
|-----------|--------|-------|-----------|------------|-------------|--------------|-----------|------------|-------------|--------------|
|           |        |       | I<br>1~3月 | II<br>4~6月 | III<br>7~9月 | IV<br>10~12月 | I<br>1~3月 | II<br>4~6月 | III<br>7~9月 | IV<br>10~12月 |
| (生産指数)    | 112.3  | 107.4 | 120.8     | 109.5      | 112.8       | 105.5        | 108.5     | 109.6      | 107.6       | 100.9        |
| 前期比       | -      | -     | 11.6      | △ 9.4      | 3.0         | △ 6.5        | 2.8       | 1.0        | △ 1.8       | △ 6.2        |
| 前年・前年同期比  | △ 4.4  | △ 4.4 | 2.1       | △ 13.1     | △ 0.2       | △ 5.4        | △ 8.6     | 0.4        | △ 2.8       | △ 6.6        |
| (出荷指数)    | 100.8  | 96.5  | 107.3     | 99.9       | 100.6       | 95.0         | 98.7      | 97.7       | 96.0        | 92.2         |
| 前期比       | -      | -     | 11.8      | △ 6.9      | 0.7         | △ 5.6        | 3.9       | △ 1.0      | △ 1.7       | △ 4.0        |
| 前年・前年同期比  | △ 3.6  | △ 4.3 | △ 0.6     | △ 10.2     | 0.6         | △ 3.9        | △ 5.8     | △ 2.2      | △ 3.8       | △ 5.2        |
| (在庫指数)    | 45.7   | 51.3  | 58.7      | 53.9       | 49.4        | 47.8         | 50.2      | 53.9       | 55.4        | 54.5         |
| 前期末比      | -      | -     | △ 1.5     | △ 8.2      | △ 8.3       | △ 3.2        | 5.0       | 7.4        | 2.8         | △ 1.6        |
| 前年・前年同期末比 | △ 20.0 | 12.3  | △ 11.7    | △ 16.5     | △ 21.7      | △ 20.0       | △ 15.0    | 1.1        | 12.8        | 12.3         |

注1) 前期比及び前期末比は季節調整指数、前年・前年同期比及び前年・前年同期末比は原指数で計算している。  
 2) 年別指数は原指数、四半期別指数は季節調整指数である。

(5) 鉱工業用生産財

| 各年別指数(原指数)の動向 |       |       |       |       |       |
|---------------|-------|-------|-------|-------|-------|
| 生産            |       | 出荷    |       | 在庫    |       |
| 平成27年         | 平成28年 | 平成27年 | 平成28年 | 平成27年 | 平成28年 |
| ↘             | ↘     | ↘     | ↘     | ↘     | ↘     |

図36 鉱工業用生産財の推移 (平成22年平均=100.0)

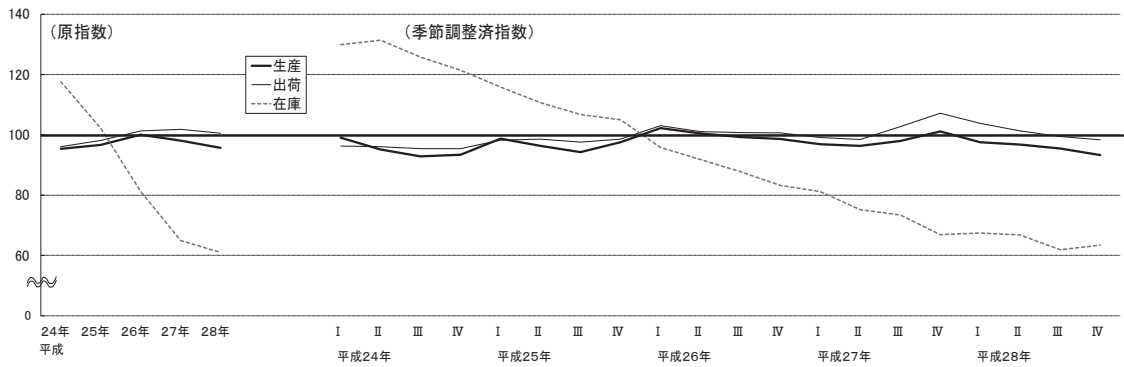


表32 鉱工業用生産財の推移 (平成22年平均=100.0)

| 項目        | 平成27年  | 平成28年 | 平成 27 年   |            |             |              | 平成 28 年   |            |             |              |
|-----------|--------|-------|-----------|------------|-------------|--------------|-----------|------------|-------------|--------------|
|           |        |       | I<br>1~3月 | II<br>4~6月 | III<br>7~9月 | IV<br>10~12月 | I<br>1~3月 | II<br>4~6月 | III<br>7~9月 | IV<br>10~12月 |
| (生産指数)    | 98.1   | 95.7  | 96.9      | 96.4       | 98.0        | 101.1        | 97.6      | 96.8       | 95.5        | 93.3         |
| 前期比       | -      | -     | △ 1.7     | △ 0.5      | 1.7         | 3.2          | △ 3.5     | △ 0.8      | △ 1.3       | △ 2.3        |
| 前年・前年同期比  | △ 1.9  | △ 2.4 | △ 3.7     | △ 4.9      | △ 2.2       | 3.0          | 0.8       | 0.9        | △ 3.4       | △ 7.6        |
| (出荷指数)    | 101.9  | 100.5 | 99.1      | 98.5       | 102.7       | 107.2        | 103.8     | 101.3      | 99.4        | 98.4         |
| 前期比       | -      | -     | △ 1.6     | △ 0.6      | 4.3         | 4.4          | △ 3.2     | △ 2.4      | △ 1.9       | △ 1.0        |
| 前年・前年同期比  | 0.6    | △ 1.4 | △ 2.9     | △ 3.6      | 1.5         | 7.1          | 5.7       | 2.8        | △ 4.0       | △ 8.5        |
| (在庫指数)    | 64.9   | 61.0  | 81.2      | 75.2       | 73.4        | 66.9         | 67.5      | 66.8       | 61.9        | 63.4         |
| 前期末比      | -      | -     | △ 2.4     | △ 7.4      | △ 2.4       | △ 8.9        | 0.9       | △ 1.0      | △ 7.3       | 2.4          |
| 前年・前年同期末比 | △ 20.1 | △ 6.0 | △ 16.3    | △ 18.6     | △ 15.9      | △ 20.1       | △ 16.1    | △ 9.2      | △ 16.6      | △ 6.0        |

注1) 前期比及び前期末比は季節調整指数、前年・前年同期比及び前年・前年同期末比は原指数で計算している。  
 2) 年別指数は原指数、四半期別指数は季節調整指数である。

(6) その他用生産財

| 各年別指数(原指数)の動向 |       |       |       |       |       |
|---------------|-------|-------|-------|-------|-------|
| 生産            |       | 出荷    |       | 在庫    |       |
| 平成27年         | 平成28年 | 平成27年 | 平成28年 | 平成27年 | 平成28年 |
| ↘             | ↘     | ↘     | ↘     | ↘     | ↘     |

図37 その他用生産財の推移 (平成22年平均=100.0)

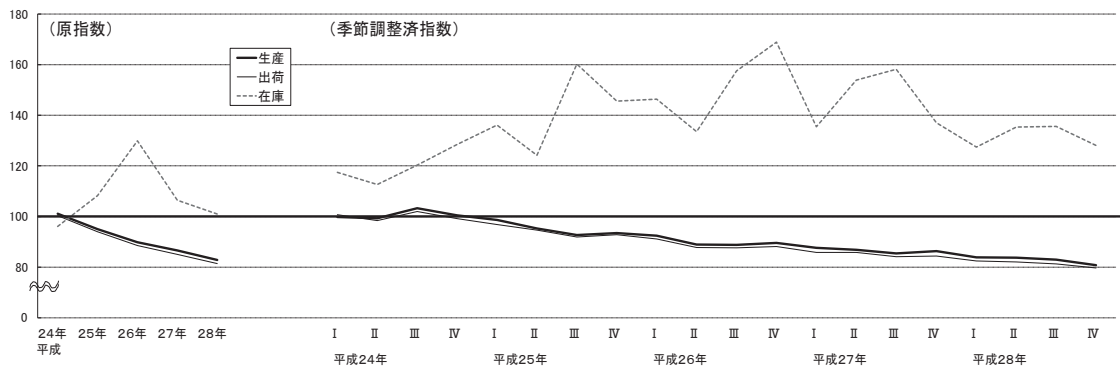


表33 その他用生産財の推移 (平成22年平均=100.0)

| 項目        | 平成27年  | 平成28年 | 平成 27 年   |            |             |              | 平成 28 年   |            |             |              |
|-----------|--------|-------|-----------|------------|-------------|--------------|-----------|------------|-------------|--------------|
|           |        |       | I<br>1~3月 | II<br>4~6月 | III<br>7~9月 | IV<br>10~12月 | I<br>1~3月 | II<br>4~6月 | III<br>7~9月 | IV<br>10~12月 |
| (生産指数)    | 86.6   | 82.8  | 87.7      | 86.9       | 85.4        | 86.3         | 83.9      | 83.8       | 83.0        | 80.8         |
| 前期比       | -      | -     | △ 2.1     | △ 0.9      | △ 1.7       | 1.1          | △ 2.8     | △ 0.1      | △ 1.0       | △ 2.7        |
| 前年・前年同期比  | △ 3.7  | △ 4.4 | △ 4.1     | △ 3.1      | △ 5.3       | △ 2.5        | △ 4.0     | △ 3.3      | △ 2.6       | △ 7.0        |
| (出荷指数)    | 85.1   | 81.4  | 85.8      | 85.8       | 84.1        | 84.4         | 82.5      | 82.1       | 81.3        | 79.7         |
| 前期比       | -      | -     | △ 2.7     | 0.0        | △ 2.0       | 0.4          | △ 2.3     | △ 0.5      | △ 1.0       | △ 2.0        |
| 前年・前年同期比  | △ 4.0  | △ 4.3 | △ 5.1     | △ 2.7      | △ 5.2       | △ 3.0        | △ 3.9     | △ 4.1      | △ 3.2       | △ 6.3        |
| (在庫指数)    | 106.4  | 101.0 | 135.5     | 153.9      | 158.2       | 137.1        | 127.4     | 135.4      | 135.6       | 128.1        |
| 前期末比      | -      | -     | △ 19.8    | 13.6       | 2.8         | △ 13.3       | △ 7.1     | 6.3        | 0.1         | △ 5.5        |
| 前年・前年同期末比 | △ 18.1 | △ 5.1 | △ 9.2     | 11.5       | 5.6         | △ 18.1       | △ 8.2     | △ 10.4     | △ 10.6      | △ 5.1        |

注1) 前期比及び前期末比は季節調整指数、前年・前年同期比及び前年・前年同期末比は原指数で計算している。  
 2) 年別指数は原指数、四半期別指数は季節調整指数である。

## 4 東京都と全国の動向

### (1) 工業指数の年、四半期別推移

#### ア 生産指数

東京都と全国の平成28年の生産指数（原指数）の動向を比べると、東京都が前年比4.7%の低下、全国が前年比0.1%の低下となった。

業種分類別の寄与度を比べると、東京都で低下に寄与したのは、電気機械工業（△1.3%）、化学工業（△0.9%）などであった。

一方、全国で低下に寄与したのは、電子部品・デバイス工業（△0.5%）、生産用機械工業（△0.1%）などであった。

平成28年の四半期別指数（季節調整済指数）の前期比を比べると、東京都では、第1、第4四半期は低下、第2四半期は横ばい、第3四半期は上昇となった。

一方、全国では、第1四半期は低下し、第2四半期以後は3期連続上昇となった。

（図38、表34）

図38 東京都と全国の生産指数（製造工業）の推移（平成22年平均＝100.0）

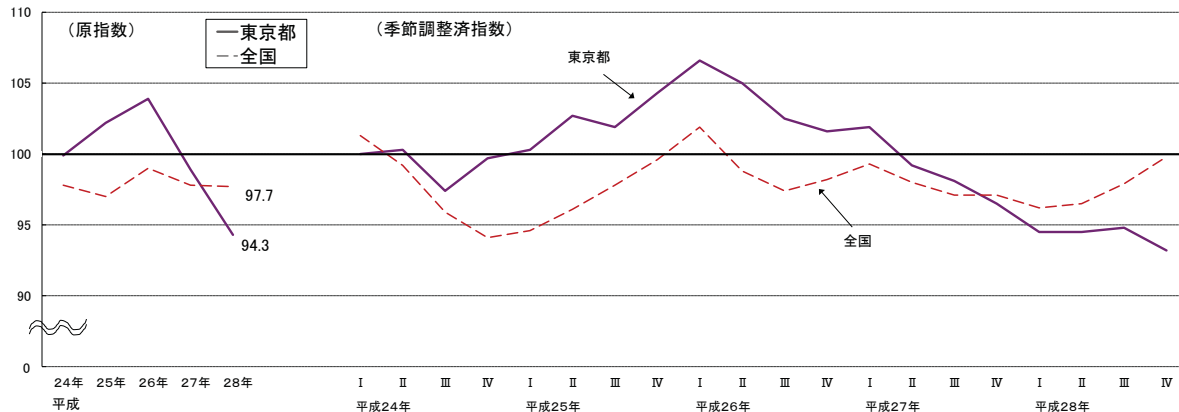


表34 平成28年の東京都と全国の生産指数前年比の業種分類別寄与度

（単位 %）

| 区 分                 | ウエイト    |        | 寄与度   |       | 区 分                 | ウエイト   |        | 寄与度   |       |
|---------------------|---------|--------|-------|-------|---------------------|--------|--------|-------|-------|
|                     | 東京都     | 全 国    | 東京都   | 全 国   |                     | 東京都    | 全 国    | 東京都   | 全 国   |
| 製 造 工 業（全 体）        | 10000.0 | 9978.9 | △ 4.7 | △ 0.1 | 化 学 工 業             | 882.2  | 1277.4 | △ 0.9 | 0.4   |
| 鉄 鋼 業               | 135.0   | 391.1  | △ 0.0 | △ 0.0 | 石 油・石 炭 製 品 工 業     | -      | 175.8  | -     | 0.0   |
| 非 鉄 金 属 工 業         | 109.2   | 232.5  | 0.0   | 0.0   | プ ラ ス チ ッ ク 製 品 工 業 | 182.6  | 507.5  | △ 0.3 | 0.1   |
| 金 属 製 品 工 業         | 319.0   | 418.1  | △ 0.3 | △ 0.1 | 紙・紙 加 工 品 工 業       | 77.4   | 203.6  | 0.0   | 0.0   |
| は ん 用 機 械 工 業       | 279.0   | 418.6  | △ 0.1 | △ 0.1 | 織 維 工 業             | 115.3  | 183.4  | △ 0.0 | △ 0.0 |
| 生 産 用 機 械 工 業       | 620.7   | 701.2  | 0.6   | △ 0.1 | 食 料 品 工 業           | 713.8  | 613.9  | △ 0.1 | 0.0   |
| 業 務 用 機 械 工 業       | 477.2   | 153.3  | △ 0.1 | 0.0   | 印 刷 業               | 1380.9 | 197.1  | △ 0.6 | △ 0.0 |
| 電 子 部 品・デ バ イ ス 工 業 | 483.0   | 818.6  | 0.8   | △ 0.5 | ゴ ム 製 品 工 業         | 236.9  | 161.0  | △ 0.3 | △ 0.0 |
| 電 気 機 械 工 業         | 1314.4  | 667.7  | △ 1.3 | △ 0.1 | 皮 革 製 品 工 業         | 79.2   | 9.1    | △ 0.0 | △ 0.0 |
| 情 報 通 信 機 械 工 業     | 692.9   | 453.4  | △ 0.8 | 0.0   | 家 具 工 業             | 128.2  | 67.3   | △ 0.2 | 0.0   |
| 輸 送 機 械 工 業         | 1383.2  | 1912.4 | △ 0.7 | 0.2   | 木 材・木 製 品 工 業       | 28.1   | 58.4   | △ 0.0 | 0.0   |
| 窯 業・土 石 製 品 工 業     | 166.0   | 315.8  | △ 0.1 | △ 0.0 | そ の 他 製 品 工 業       | 195.8  | 41.7   | △ 0.3 | △ 0.0 |

注1) 石油・石炭製品工業は、東京都では採用していない。

2) 全国の輸送機械工業の指数は、東京都との比較のため「輸送機械工業（除、船舶・同機関、鉄道車両、航空機）」の指数を使用している。このため、全国の製造工業の数値と各業種ごとの合計とは一致しない場合がある。

3) 全国のウエイトは、鉱工業全体から鉱業の分を除いており、各業種ごとの合計（＝製造工業）が10000にならない。

イ 出荷指数

東京都と全国の平成28年の出荷指数（原指数）の動向を比べると、東京都が前年比5.1%低下、全国が前年比0.6%の低下となった。

業種分類別の寄与度を比べると、東京都で低下に寄与したのは、情報通信機械工業（△1.4%）、電気機械工業（△1.3%）などであった。

一方、全国で低下に寄与したのは、電子部品・デバイス工業（△0.8%）、電気機械工業（△0.2%）などであった。

平成28年の四半期別指数（季節調整済指数）の前期比を比べると、東京都では、第1四半期から4期連続低下となった。

一方、全国では、第1四半期は低下し、第2四半期以後は3期連続上昇となった。

（図39、表35）

図39 東京都と全国の出荷指数（製造工業）の推移（平成22年平均＝100.0）

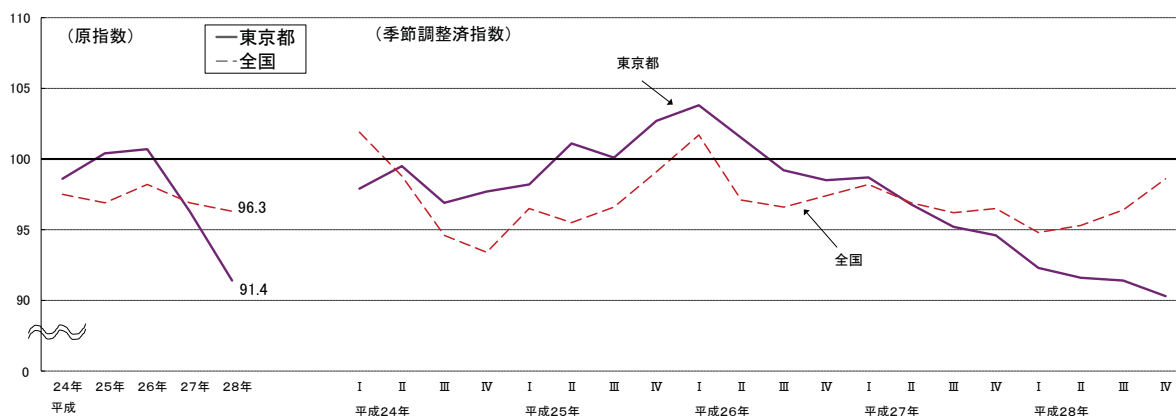


表35 平成28年の東京都と全国の出荷指数前年比の業種分類別寄与度

（単位 %）

| 区 分                   | ウェイト    |        | 寄与度   |       | 区 分                 | ウェイト   |        | 寄与度   |       |
|-----------------------|---------|--------|-------|-------|---------------------|--------|--------|-------|-------|
|                       | 東京都     | 全 国    | 東京都   | 全 国   |                     | 東京都    | 全 国    | 東京都   | 全 国   |
| 製 造 工 業（ 全 体 ）        | 10000.0 | 9985.7 | △ 5.1 | △ 0.6 | 化 学 工 業             | 539.1  | 1040.9 | △ 0.4 | 0.3   |
| 鉄 鋼 業                 | 199.1   | 638.7  | 0.0   | △ 0.0 | 石 油 ・ 石 炭 製 品 工 業   | -      | 624.8  | -     | △ 0.1 |
| 非 鉄 金 属 工 業           | 139.1   | 322.5  | △ 0.0 | 0.1   | プ ラ ス チ ッ ク 製 品 工 業 | 218.7  | 421.2  | △ 0.3 | 0.1   |
| 金 属 製 品 工 業           | 284.5   | 366.7  | △ 0.3 | △ 0.1 | 紙 ・ 紙 加 工 品 工 業     | 91.3   | 212.2  | 0.0   | 0.0   |
| は ん 用 機 械 工 業         | 254.0   | 360.2  | △ 0.2 | △ 0.1 | 織 維 工 業             | 89.0   | 133.4  | △ 0.0 | △ 0.0 |
| 生 産 用 機 械 工 業         | 520.5   | 571.4  | 0.6   | △ 0.0 | 食 料 品 工 業           | 657.0  | 579.3  | △ 0.2 | △ 0.0 |
| 業 務 用 機 械 工 業         | 408.8   | 154.0  | △ 0.2 | 0.0   | 印 刷 業               | 1404.2 | 68.1   | △ 0.6 | △ 0.0 |
| 電 子 部 品 ・ デ バ イ ス 工 業 | 555.7   | 711.1  | 1.1   | △ 0.8 | ゴ ム 製 品 工 業         | 167.0  | 126.7  | △ 0.2 | △ 0.0 |
| 電 気 機 械 工 業           | 1301.2  | 570.5  | △ 1.3 | △ 0.2 | 皮 革 製 品 工 業         | 78.2   | 8.3    | △ 0.0 | △ 0.0 |
| 情 報 通 信 機 械 工 業       | 992.2   | 489.5  | △ 1.4 | △ 0.1 | 家 具 工 業             | 117.1  | 54.7   | △ 0.2 | 0.0   |
| 輸 送 機 械 工 業           | 1584.2  | 2218.9 | △ 1.0 | 0.2   | 木 材 ・ 木 製 品 工 業     | 22.1   | 57.4   | △ 0.0 | 0.0   |
| 窯 業 ・ 土 石 製 品 工 業     | 123.9   | 221.6  | △ 0.1 | △ 0.0 | そ の 他 製 品 工 業       | 253.1  | 33.6   | △ 0.4 | △ 0.0 |

注1) 石油・石炭製品工業は、東京都では採用していない。

2) 全国の輸送機械工業の指数は、東京都との比較のため「輸送機械工業（除、船舶・同機関、鉄道車両、航空機）」の指数を使用している。このため、全国の製造工業の数値と各業種ごとの合計とは一致しない場合がある。

3) 全国のウェイトは、鉱工業全体から鉱業の分を除いており、各業種ごとの合計（＝製造工業）が10000にならない。



ウ 在庫指数

東京都と全国の平成28年の在庫指数（原指数）の動向を比べると、東京都が前年末比6.1%上昇、全国が前年末比5.3%の低下となった。

業種分類別の寄与度を比べると、東京都で上昇に寄与したのは、輸送機械工業（5.0%）、生産用機械工業（3.6%）などであった。

一方、全国で低下に寄与したのは、生産用機械工業（△1.6%）、輸送機械工業（△1.5%）などであった。

平成28年の四半期別指数（季節調整済指数）の前期比を比べると、東京都では、第1、第3四半期は低下、第2、第4四半期は上昇となった。

一方、全国では、第1四半期は上昇し、第2四半期以後は3期連続低下となった。

（図40、表36）

図40 東京都と全国の在庫指数（製造工業）の推移（平成22年平均＝100.0）

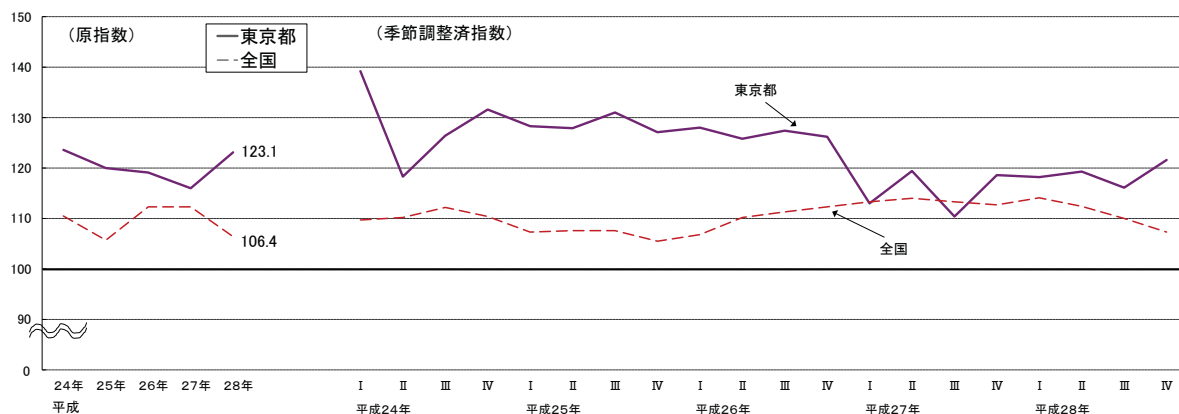


表36 平成28年の東京都と全国の在庫指数前年末比の業種分類別寄与度

（単位 %）

| 区 分                   | ウエイト    |        | 寄与度   |       | 区 分                 | ウエイト  |        | 寄与度   |       |
|-----------------------|---------|--------|-------|-------|---------------------|-------|--------|-------|-------|
|                       | 東京都     | 全 国    | 東京都   | 全 国   |                     | 東京都   | 全 国    | 東京都   | 全 国   |
| 製 造 工 業（ 全 体 ）        | 10000.0 | 9988.1 | 6.1   | △ 5.3 | 化 学 工 業             | 656.1 | 1413.1 | △ 0.5 | △ 0.9 |
| 鉄 鋼 業                 | 254.2   | 1382.7 | △ 0.0 | 0.5   | 石 油 ・ 石 炭 製 品 工 業   | -     | 497.5  | -     | △ 0.4 |
| 非 鉄 金 属 工 業           | 296.6   | 306.5  | 0.1   | △ 0.3 | プ ラ ス チ ッ ク 製 品 工 業 | 484.1 | 661.4  | △ 0.0 | △ 0.2 |
| 金 属 製 品 工 業           | 462.7   | 435.0  | 0.6   | △ 0.1 | 紙 ・ 紙 加 工 品 工 業     | 135.7 | 340.3  | △ 0.1 | △ 0.0 |
| は ん 用 機 械 工 業         | 196.6   | 244.1  | △ 0.0 | △ 0.1 | 織 維 工 業             | 178.7 | 421.3  | △ 0.2 | 0.0   |
| 生 産 用 機 械 工 業         | 709.6   | 682.6  | 3.6   | △ 1.6 | 食 料 品 工 業           | 133.6 | 326.5  | 0.1   | 0.4   |
| 業 務 用 機 械 工 業         | 1351.8  | 200.4  | △ 2.2 | △ 0.3 | 印 刷 業               | -     | -      | -     | -     |
| 電 子 部 品 ・ デ バ イ ス 工 業 | 308.2   | 368.3  | △ 0.2 | △ 0.9 | ゴ ム 製 品 工 業         | 443.7 | 141.2  | △ 0.1 | △ 0.0 |
| 電 気 機 械 工 業           | 677.1   | 371.0  | △ 0.3 | 0.4   | 皮 革 製 品 工 業         | 255.8 | 19.3   | 0.1   | △ 0.0 |
| 情 報 通 信 機 械 工 業       | 1211.4  | 234.2  | 0.1   | △ 0.1 | 家 具 工 業             | 111.0 | 100.9  | 0.0   | 0.0   |
| 輸 送 機 械 工 業           | 1384.9  | 1013.1 | 5.0   | △ 1.5 | 木 材 ・ 木 製 品 工 業     | 30.0  | 126.4  | △ 0.0 | 0.0   |
| 窯 業 ・ 土 石 製 品 工 業     | 322.3   | 643.2  | 0.2   | △ 0.3 | そ の 他 製 品 工 業       | 395.9 | 59.1   | 0.3   | △ 0.0 |

注1) 石油・石炭製品工業は、東京都では採用していない。

2) 全国の輸送機械工業の指数は、東京都との比較のため「輸送機械工業（除、船舶・同機関、鉄道車両、航空機）」の指数を使用している。このため、全国の製造工業の数値と各業種ごとの合計とは一致しない場合がある。

3) 全国のウエイトは、鉱工業全体から鉱業の分を除いており、各業種ごとの合計（＝製造工業）が10000にならない。

## (2) 生産指数(季節調整済指数)の月別推移

東京都と全国の月別の生産指数の動向を比べると、東京都及び全国とも平成20年11月から急激な低下が始まるが、東京都は平成21年4月に最も低い81.8となり、全国は平成21年2月には最も低い76.6となった。その後東京都及び全国とも上昇したが、平成23年3月には大幅に低下し、東京都は88.0、全国は85.8となった。以後、東京都及び全国とも100.0前後で上昇低下を繰り返したが、東京都は平成24年10月から上昇傾向となり、平成26年1月と3月に107.3になった。全国は平成25年2月から上昇傾向となり、平成26年1月に103.2となった。その後は東京都及び全国とも低下傾向となり、東京都は平成28年11月に90.7となったが、翌12月には96.8まで上昇した。全国は平成28年2月に95.3まで低下したが、以後は上昇傾向となり、平成28年12月に100.6となった。

(図41、表37)

図41 東京都と全国の生産指数(製造工業、季節調整済指数)の推移(平成22年平均=100.0)

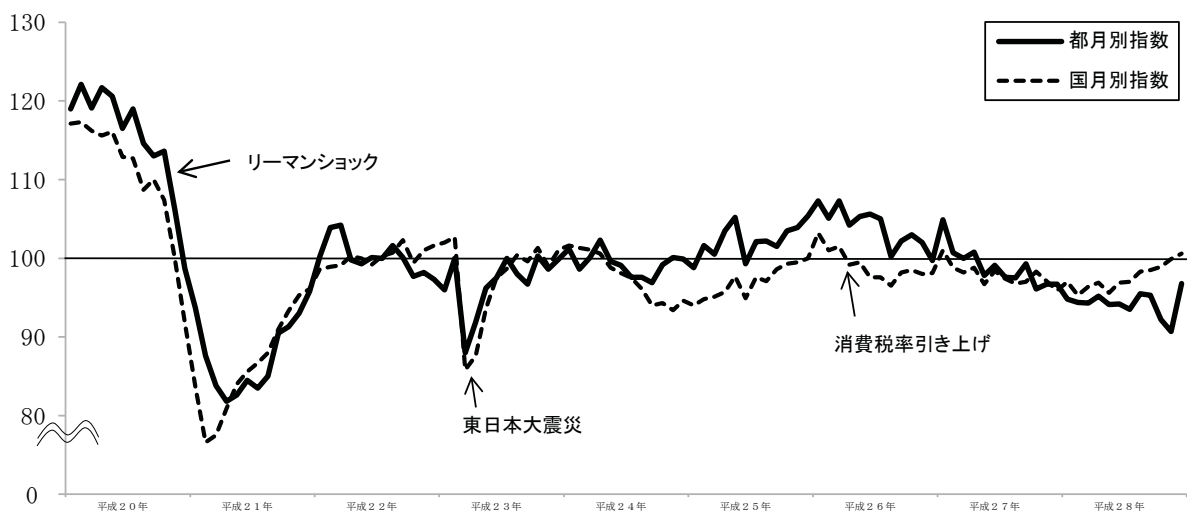


表37 東京都と全国の生産指数(製造工業、季節調整済指数)(平成22年平均=100.0)

| 年月  | 平成20年 |       | 平成21年 |      | 平成22年 |       | 平成23年 |       | 平成24年 |       | 平成25年 |       | 平成26年 |       | 平成27年 |       | 平成28年 |       |
|-----|-------|-------|-------|------|-------|-------|-------|-------|-------|-------|-------|-------|-------|-------|-------|-------|-------|-------|
|     | 東京都   | 全国    | 東京都   | 全国   | 東京都   | 全国    | 東京都   | 全国    | 東京都   | 全国    | 東京都   | 全国    | 東京都   | 全国    | 東京都   | 全国    | 東京都   | 全国    |
| 1月  | 119.0 | 117.1 | 93.7  | 83.7 | 100.2 | 98.6  | 96.0  | 102.0 | 101.2 | 101.6 | 98.8  | 94.0  | 107.3 | 103.2 | 104.9 | 101.0 | 94.8  | 97.0  |
| 2月  | 122.1 | 117.3 | 87.6  | 76.6 | 103.9 | 98.9  | 100.0 | 102.7 | 98.6  | 101.3 | 101.6 | 94.8  | 105.1 | 101.0 | 100.7 | 98.8  | 94.4  | 95.3  |
| 3月  | 119.1 | 116.2 | 83.8  | 77.5 | 104.2 | 99.1  | 88.0  | 85.8  | 100.1 | 101.1 | 100.5 | 95.1  | 107.3 | 101.5 | 100.0 | 98.2  | 94.3  | 96.4  |
| 4月  | 121.7 | 115.6 | 81.8  | 80.9 | 99.8  | 100.3 | 91.9  | 87.6  | 102.3 | 100.6 | 103.5 | 95.7  | 104.2 | 99.2  | 100.8 | 98.8  | 95.2  | 96.9  |
| 5月  | 120.6 | 116.1 | 82.6  | 84.0 | 99.3  | 100.0 | 96.2  | 93.6  | 99.6  | 98.8  | 105.2 | 97.7  | 105.3 | 99.5  | 97.8  | 96.7  | 94.1  | 95.6  |
| 6月  | 116.5 | 112.9 | 84.5  | 85.6 | 100.1 | 99.2  | 97.5  | 97.5  | 99.1  | 98.1  | 99.3  | 94.9  | 105.6 | 97.6  | 99.1  | 98.4  | 94.2  | 96.9  |
| 7月  | 119.0 | 112.7 | 83.5  | 86.7 | 100.0 | 100.3 | 100.0 | 98.7  | 97.6  | 97.5  | 102.1 | 97.6  | 105.0 | 97.6  | 97.6  | 97.4  | 93.5  | 97.0  |
| 8月  | 114.6 | 108.7 | 85.0  | 88.0 | 101.6 | 100.7 | 98.0  | 100.4 | 97.6  | 96.1  | 102.2 | 97.1  | 100.2 | 96.5  | 97.5  | 96.8  | 95.5  | 98.3  |
| 9月  | 113.0 | 110.0 | 90.5  | 91.0 | 100.1 | 102.3 | 96.7  | 99.6  | 96.9  | 94.0  | 101.5 | 98.6  | 102.2 | 98.2  | 99.3  | 97.0  | 95.3  | 98.5  |
| 10月 | 113.6 | 107.4 | 91.3  | 93.3 | 97.7  | 99.4  | 100.3 | 101.3 | 99.2  | 94.3  | 103.5 | 99.3  | 103.0 | 98.5  | 96.1  | 98.3  | 92.2  | 98.9  |
| 11月 | 106.3 | 100.1 | 93.0  | 95.3 | 98.2  | 101.0 | 98.6  | 99.0  | 100.1 | 93.4  | 103.9 | 99.5  | 102.0 | 98.0  | 96.7  | 97.1  | 90.7  | 99.9  |
| 12月 | 98.7  | 91.8  | 95.8  | 96.1 | 97.3  | 101.6 | 99.9  | 101.1 | 99.9  | 94.6  | 105.4 | 100.0 | 99.7  | 98.1  | 96.7  | 95.9  | 96.8  | 100.6 |