

## 2 業種分類別の動向

### (1) 鉄鋼業

各年別指数(原指数)の動向					
生産		出荷		在庫	
平成27年	平成28年	平成27年	平成28年	平成27年	平成28年
↘	↘	↘	↘	↘	↘

図10 鉄鋼業の推移 (平成22年平均=100.0)

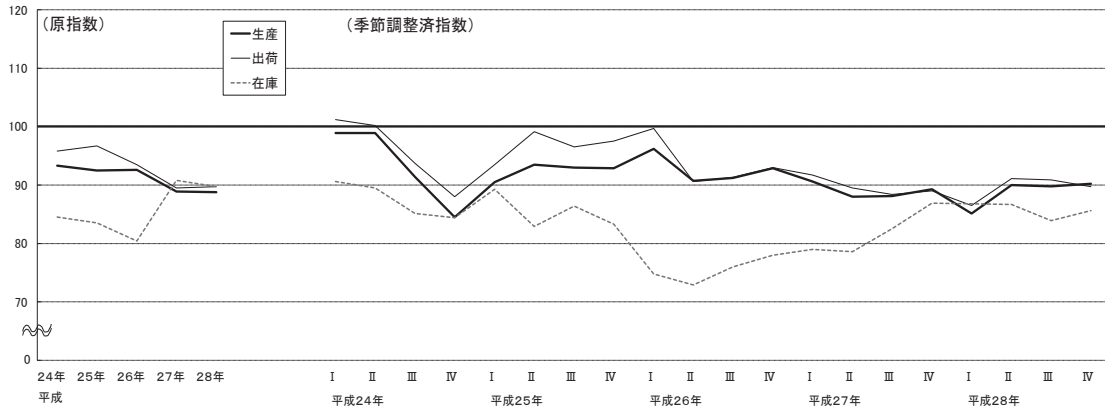


表6 鉄鋼業の推移 (平成22年平均=100.0)

項目	平成27年	平成28年	平成27年				平成28年			
			I 1~3月	II 4~6月	III 7~9月	IV 10~12月	I 1~3月	II 4~6月	III 7~9月	IV 10~12月
(生産指数)	88.9	88.8	90.6	88.0	88.1	89.3	85.1	90.0	89.8	90.2
前期比	-	-	△ 2.5	△ 2.9	0.1	1.4	△ 4.7	5.8	△ 0.2	0.4
前年・前年同期比	△ 4.0	△ 0.1	△ 5.0	△ 4.5	△ 4.4	△ 2.3	△ 6.0	2.9	2.2	0.9
(出荷指数)	89.5	89.7	91.7	89.5	88.4	89.0	86.5	91.1	90.9	89.7
前期比	-	-	△ 1.4	△ 2.4	△ 1.2	0.7	△ 2.8	5.3	△ 0.2	△ 1.3
前年・前年同期比	△ 4.3	0.2	△ 7.5	△ 2.3	△ 4.1	△ 2.9	△ 4.7	2.5	2.6	0.4
(在庫指数)	90.8	89.7	79.0	78.6	82.5	86.9	86.8	86.7	83.9	85.6
前期末比	-	-	1.3	△ 0.5	5.0	5.3	△ 0.1	△ 0.1	△ 3.2	2.0
前年・前年同期末比	12.9	△ 1.2	6.9	6.5	8.6	12.9	9.7	9.7	0.6	△ 1.2

注1) 前期比及び前期末比は季節調整指数、前年・前年同期比及び前年・前年同期末比は原指数で計算している。  
 2) 年別指数は原指数、四半期別指数は季節調整指数である。

### (2) 非鉄金属工業

各年別指数(原指数)の動向					
生産		出荷		在庫	
平成27年	平成28年	平成27年	平成28年	平成27年	平成28年
↘	↘	↘	↘	↘	↘

図11 非鉄金属工業の推移 (平成22年平均=100.0)

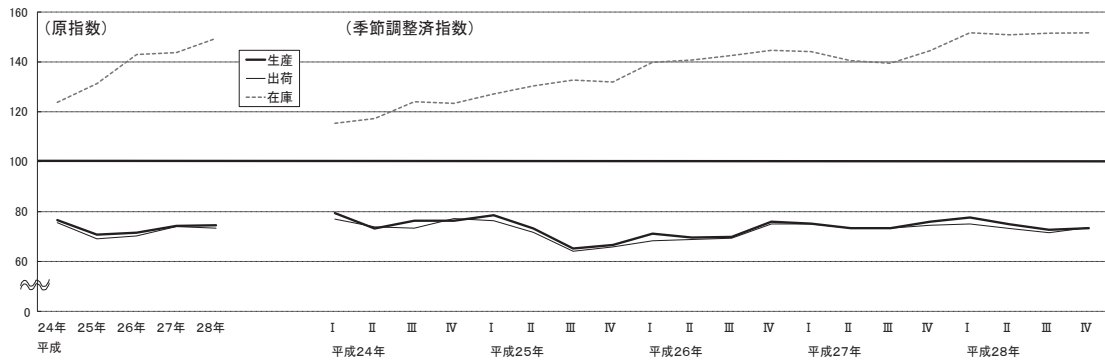


表7 非鉄金属工業の推移 (平成22年平均=100.0)

項目	平成27年	平成28年	平成27年				平成28年			
			I 1~3月	II 4~6月	III 7~9月	IV 10~12月	I 1~3月	II 4~6月	III 7~9月	IV 10~12月
(生産指数)	74.3	74.5	75.2	73.3	73.4	75.9	77.6	74.9	72.7	73.4
前期比	-	-	△ 1.1	△ 2.5	0.1	3.4	2.2	△ 3.5	△ 2.9	1.0
前年・前年同期比	3.8	0.3	7.6	3.8	2.0	1.7	5.6	2.6	△ 2.7	△ 4.0
(出荷指数)	74.0	73.3	75.0	73.3	73.3	74.5	75.0	73.2	71.6	73.6
前期比	-	-	△ 0.1	△ 2.3	0.0	1.6	0.7	△ 2.4	△ 2.2	2.8
前年・前年同期比	5.3	△ 0.9	11.4	5.7	4.2	0.5	2.8	△ 1.2	△ 3.5	△ 1.7
(在庫指数)	143.8	149.4	144.1	140.5	139.5	144.5	151.7	150.9	151.5	151.6
前期末比	-	-	△ 0.3	△ 2.5	△ 0.7	3.6	5.0	△ 0.5	0.4	0.1
前年・前年同期末比	0.6	3.9	3.6	△ 0.8	△ 3.1	0.6	6.2	7.4	7.7	3.9

注1) 前期比及び前期末比は季節調整指数、前年・前年同期比及び前年・前年同期末比は原指数で計算している。  
 2) 年別指数は原指数、四半期別指数は季節調整指数である。

(3) 金属製品工業

各年別指数(原指数)の動向					
生産		出荷		在庫	
平成27年	平成28年	平成27年	平成28年	平成27年	平成28年
↘	↘	↘	↘	↘	↘

図12 金属製品工業の推移 (平成22年平均=100.0)

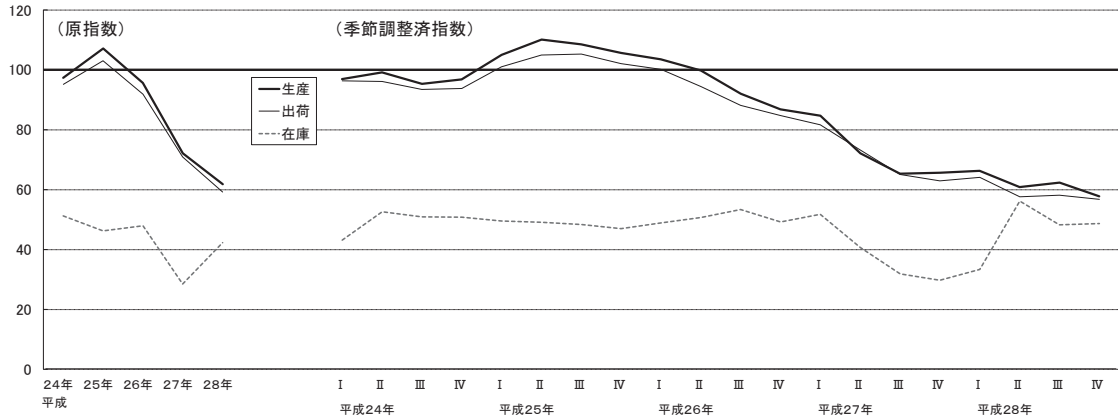


表8 金属製品工業の推移 (平成22年平均=100.0)

項目	平成27年	平成28年	平成27年				平成28年			
			I 1~3月	II 4~6月	III 7~9月	IV 10~12月	I 1~3月	II 4~6月	III 7~9月	IV 10~12月
(生産指数)	72.2	61.8	84.7	72.2	65.3	65.7	66.3	60.9	62.4	57.8
前期比	-	-	△ 2.4	△ 14.8	△ 9.6	0.6	0.9	△ 8.1	2.5	△ 7.4
前年・前年同期比	△ 24.6	△ 14.4	△ 15.4	△ 27.4	△ 31.2	△ 25.3	△ 19.0	△ 16.5	△ 5.7	△ 14.2
(出荷指数)	70.9	59.2	51.8	40.7	31.9	29.8	33.4	56.2	48.3	48.7
前期比	-	-	△ 3.7	△ 10.3	△ 11.2	△ 3.2	1.7	△ 10.1	1.0	△ 2.4
前年・前年同期比	△ 22.9	△ 16.5	△ 16.3	△ 22.0	△ 27.5	△ 26.8	△ 19.4	△ 22.3	△ 11.9	△ 10.9
(在庫指数)	28.5	42.3	51.8	40.7	31.9	29.8	33.4	56.2	48.3	48.7
前期末比	-	-	5.3	△ 21.4	△ 21.6	△ 6.6	12.1	68.3	△ 14.1	0.8
前年・前年同期末比	△ 40.5	48.4	9.3	△ 18.6	△ 42.3	△ 40.5	△ 36.2	57.6	50.3	48.4

注1) 前期比及び前期末比は季節調整済指数、前年・前年同期比及び前年・前年同期末比は原指数で計算している。  
 2) 年別指数は原指数、四半期別指数は季節調整済指数である。

(4) はん用機械工業

各年別指数(原指数)の動向					
生産		出荷		在庫	
平成27年	平成28年	平成27年	平成28年	平成27年	平成28年
↘	↘	↘	↘	↘	↘

図13 はん用機械工業の推移 (平成22年平均=100.0)

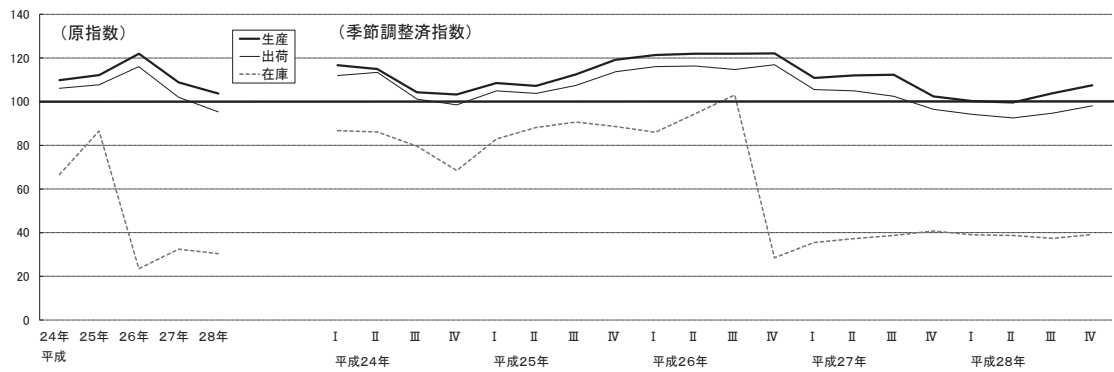


表9 はん用機械工業の推移 (平成22年平均=100.0)

項目	平成27年	平成28年	平成27年				平成28年			
			I 1~3月	II 4~6月	III 7~9月	IV 10~12月	I 1~3月	II 4~6月	III 7~9月	IV 10~12月
(生産指数)	108.9	103.8	110.9	112.1	112.3	102.4	100.2	99.6	103.9	107.5
前期比	-	-	△ 9.2	1.1	0.2	△ 8.8	△ 2.1	△ 0.6	4.3	3.5
前年・前年同期比	△ 10.7	△ 4.7	△ 9.7	△ 8.6	△ 7.5	△ 15.9	△ 8.1	△ 11.1	△ 6.4	5.9
(出荷指数)	102.0	95.4	105.5	104.9	102.5	96.5	94.2	92.5	94.7	98.1
前期比	-	-	△ 9.8	△ 0.6	△ 2.3	△ 5.9	△ 2.4	△ 1.8	2.4	3.6
前年・前年同期比	△ 12.1	△ 6.5	△ 9.4	△ 11.2	△ 10.4	△ 16.9	△ 9.8	△ 11.8	△ 7.2	2.5
(在庫指数)	32.4	30.4	35.5	37.3	38.7	40.8	39.0	38.7	37.4	39.1
前期末比	-	-	24.6	5.1	3.8	5.4	△ 4.4	△ 0.8	△ 3.4	4.5
前年・前年同期末比	37.9	△ 6.2	△ 59.5	△ 60.9	△ 61.4	37.9	9.2	7.2	△ 6.0	△ 6.2

注1) 前期比及び前期末比は季節調整済指数、前年・前年同期比及び前年・前年同期末比は原指数で計算している。  
 2) 年別指数は原指数、四半期別指数は季節調整済指数である。

(5) 生産用機械工業

各年別指数(原指数)の動向					
生産		出荷		在庫	
平成27年	平成28年	平成27年	平成28年	平成27年	平成28年
↗	↗	↗	↗	↗	↗

図14 生産用機械工業の推移 (平成22年平均=100.0)

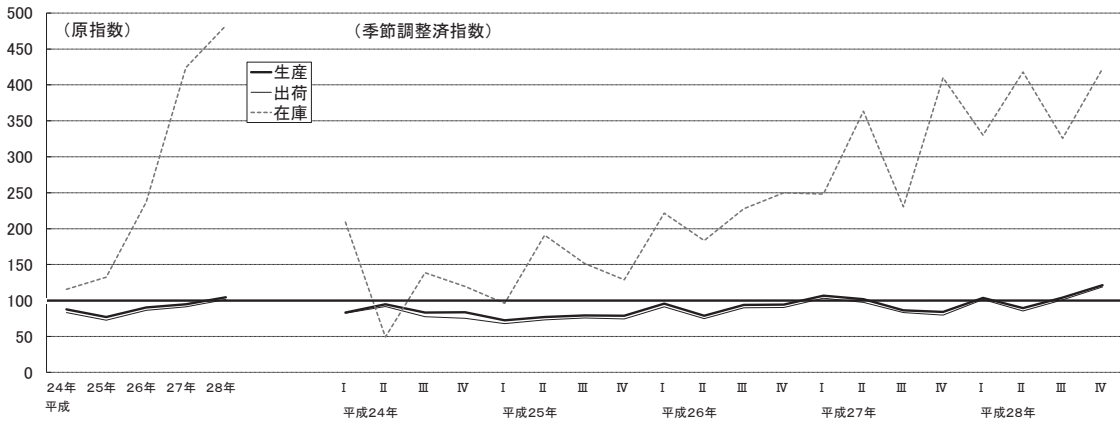


表10 生産用機械工業の推移 (平成22年平均=100.0)

項目	平成27年	平成28年	平成27年				平成28年			
			I 1~3月	II 4~6月	III 7~9月	IV 10~12月	I 1~3月	II 4~6月	III 7~9月	IV 10~12月
(生産指数)	94.8	104.4	106.9	101.6	86.2	84.0	103.5	89.5	104.1	121.3
前期比	-	-	13.5	△ 5.0	△ 15.2	△ 2.6	23.2	△ 13.5	16.3	16.5
前年・前年同期比	4.9	10.1	15.9	32.7	△ 8.7	△ 14.2	7.0	△ 14.5	16.6	40.3
(出荷指数)	91.0	101.4	103.1	97.5	83.0	79.6	101.3	85.6	101.1	118.9
前期比	-	-	14.4	△ 5.4	△ 14.9	△ 4.1	27.3	△ 15.5	18.1	17.6
前年・前年同期比	5.4	11.4	17.2	33.9	△ 7.9	△ 15.6	8.5	△ 15.2	17.7	45.5
(在庫指数)	424.1	482.6	248.0	363.4	230.3	410.0	330.3	417.9	325.8	422.9
前期末比	-	-	△ 0.7	46.5	△ 36.6	78.0	△ 19.4	26.5	△ 22.0	29.8
前年・前年同期末比	79.0	13.8	21.3	109.3	△ 4.7	79.0	34.6	26.3	27.6	13.8

注1) 前期比及び前期末比は季節調整済指数、前年・前年同期比及び前年・前年同期末比は原指数で計算している。  
 2) 年別指数は原指数、四半期別指数は季節調整済指数である。

(6) 業務用機械工業

各年別指数(原指数)の動向					
生産		出荷		在庫	
平成27年	平成28年	平成27年	平成28年	平成27年	平成28年
↗	↗	↗	↗	↗	↗

図15 業務用機械工業の推移 (平成22年平均=100.0)

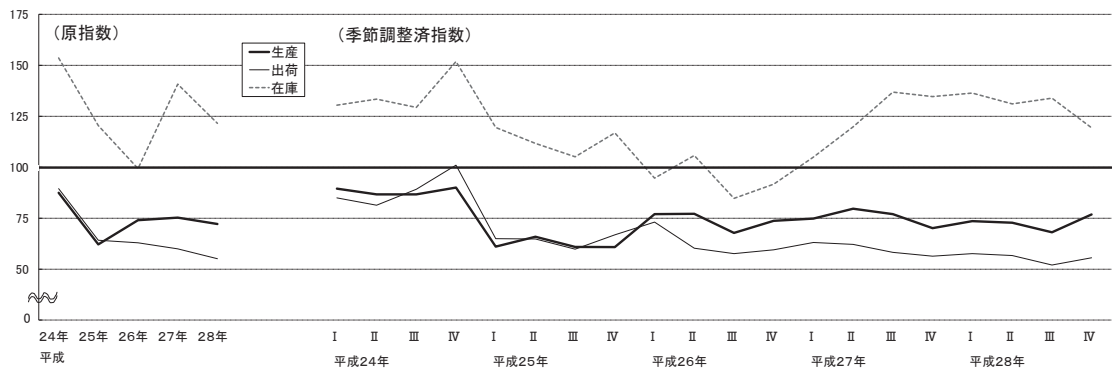


表11 業務用機械工業の推移 (平成22年平均=100.0)

項目	平成27年	平成28年	平成27年				平成28年			
			I 1~3月	II 4~6月	III 7~9月	IV 10~12月	I 1~3月	II 4~6月	III 7~9月	IV 10~12月
(生産指数)	75.3	72.2	74.8	79.7	77.0	70.1	73.6	72.7	68.1	76.8
前期比	-	-	1.5	6.6	△ 3.4	△ 9.0	5.0	△ 1.2	△ 6.3	12.8
前年・前年同期比	1.8	△ 4.1	△ 1.3	2.9	12.9	△ 6.4	△ 3.5	△ 7.6	△ 14.5	10.0
(出荷指数)	59.9	55.1	63.1	62.1	58.2	56.3	57.6	56.6	52.0	55.5
前期比	-	-	6.2	△ 1.6	△ 6.3	△ 3.3	2.3	△ 1.7	△ 8.1	6.7
前年・前年同期比	△ 4.8	△ 8.0	△ 11.1	3.5	△ 1.6	△ 6.3	△ 7.9	△ 8.5	△ 13.7	△ 2.3
(在庫指数)	140.7	121.5	104.9	119.8	136.9	134.6	136.3	131.0	133.9	119.3
前期末比	-	-	14.5	14.2	14.3	△ 1.7	1.3	△ 3.9	2.2	△ 10.9
前年・前年同期末比	41.5	△ 13.6	8.7	15.3	63.7	41.5	27.3	8.4	1.6	△ 13.6

注1) 前期比及び前期末比は季節調整済指数、前年・前年同期比及び前年・前年同期末比は原指数で計算している。  
 2) 年別指数は原指数、四半期別指数は季節調整済指数である。

(7) 電子部品・デバイス工業

生産		出荷		在庫	
平成27年	平成28年	平成27年	平成28年	平成27年	平成28年
↗	↗	↗	↗	↘	↘

図16 電子部品・デバイス工業の推移 (平成22年平均=100.0)

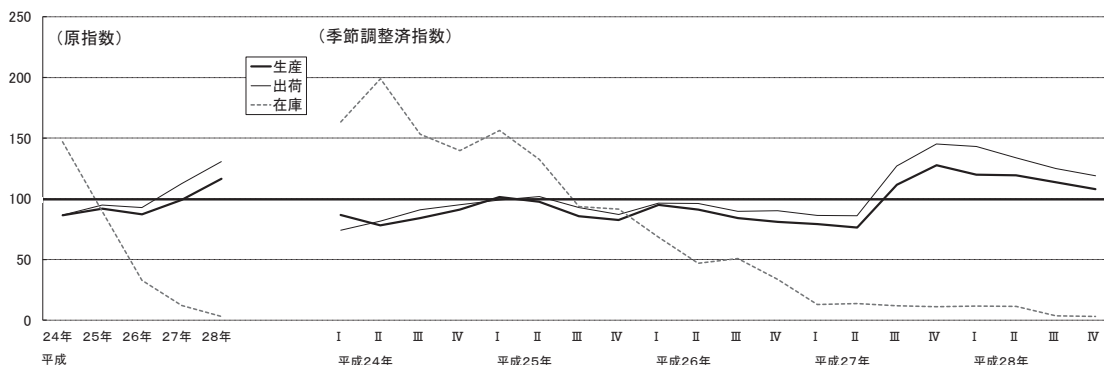


表12 電子部品・デバイス工業の推移 (平成22年平均=100.0)

項目	平成27年	平成28年	平成27年				平成28年			
			I 1~3月	II 4~6月	III 7~9月	IV 10~12月	I 1~3月	II 4~6月	III 7~9月	IV 10~12月
(生産指数)	99.2	116.5	79.2	76.4	111.5	127.7	119.8	119.4	113.8	108.0
前期比	-	-	△ 2.2	△ 3.5	45.9	14.5	△ 6.2	△ 0.3	△ 4.7	△ 5.1
前年・前年同期比	13.8	17.4	△ 17.0	△ 19.7	35.3	61.8	59.7	55.0	3.6	△ 14.7
(出荷指数)	112.4	130.6	86.4	86.0	127.1	145.2	143.1	133.8	124.9	119.1
前期比	-	-	△ 4.3	△ 0.5	47.8	14.2	△ 1.4	△ 6.5	△ 6.7	△ 4.6
前年・前年同期比	21.1	16.2	△ 11.0	△ 15.0	44.9	66.9	74.5	53.6	△ 1.8	△ 18.4
(在庫指数)	12.2	3.1	12.9	13.7	11.9	11.2	11.7	11.3	3.7	3.1
前期末比	-	-	△ 61.8	6.2	△ 13.1	△ 5.9	4.5	△ 3.4	△ 67.3	△ 16.2
前年・前年同期末比	△ 62.8	△ 74.6	△ 81.3	△ 76.5	△ 77.8	△ 62.8	△ 10.8	3.6	△ 71.4	△ 74.6

注1) 前期比及び前期末比は季節調整済指数、前年・前年同期比及び前年・前年同期末比は原指数で計算している。

2) 年別指数は原指数、四半期別指数は季節調整済指数である。

生産		出荷		在庫	
平成27年	平成28年	平成27年	平成28年	平成27年	平成28年
↗	↗	↗	↗	↘	↘

(8) 電気機械工業

図17 電気機械工業の推移 (平成22年平均=100.0)

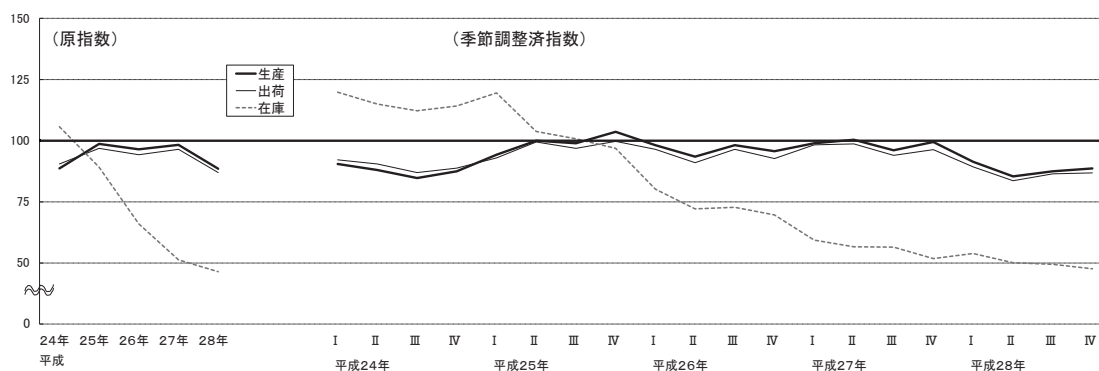


表13 電気機械工業の推移 (平成22年平均=100.0)

項目	平成27年	平成28年	平成27年				平成28年			
			I 1~3月	II 4~6月	III 7~9月	IV 10~12月	I 1~3月	II 4~6月	III 7~9月	IV 10~12月
(生産指数)	98.3	88.5	98.9	100.3	96.1	99.5	91.4	85.4	87.5	88.6
前期比	-	-	3.3	1.4	△ 4.2	3.5	△ 8.1	△ 6.6	2.5	1.3
前年・前年同期比	2.0	△ 10.0	△ 0.9	6.9	△ 1.8	5.9	△ 5.2	△ 16.1	△ 9.6	△ 11.2
(出荷指数)	96.5	86.9	98.3	98.7	94.0	96.3	89.3	83.6	86.4	86.8
前期比	-	-	6.0	0.4	△ 4.8	2.4	△ 7.3	△ 6.4	3.3	0.5
前年・前年同期比	2.4	△ 9.9	0.3	7.3	△ 1.4	5.5	△ 5.1	△ 16.6	△ 9.5	△ 10.7
(在庫指数)	51.2	46.4	59.3	56.6	56.4	51.8	53.8	50.1	49.4	47.6
前期末比	-	-	△ 14.8	△ 4.6	△ 0.4	△ 8.2	3.9	△ 6.9	△ 1.4	△ 3.6
前年・前年同期末比	△ 22.4	△ 9.4	△ 27.0	△ 22.9	△ 20.7	△ 22.4	△ 7.1	△ 12.0	△ 10.5	△ 9.4

注1) 前期比及び前期末比は季節調整済指数、前年・前年同期比及び前年・前年同期末比は原指数で計算している。

2) 年別指数は原指数、四半期別指数は季節調整済指数である。

(9) 情報通信機械工業

各年別指数(原指数)の動向					
生産		出荷		在庫	
平成27年	平成28年	平成27年	平成28年	平成27年	平成28年
↘	↘	↘	↘	↘	↘

図18 情報通信機械工業の推移 (平成22年平均=100.0)

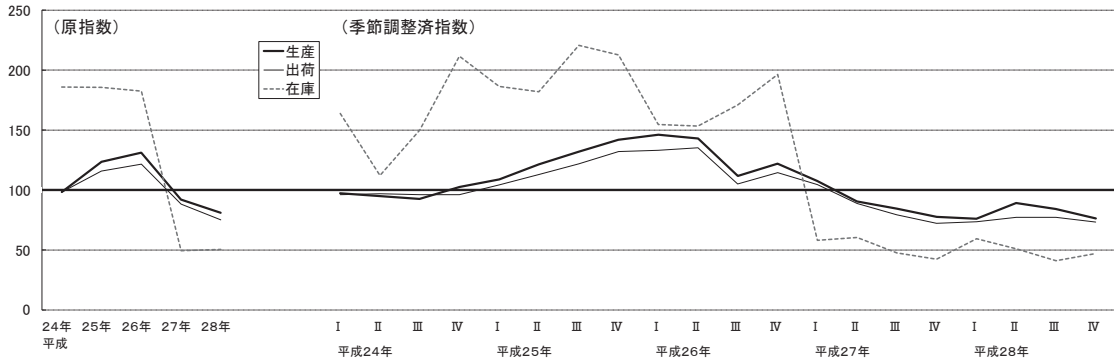


表14 情報通信機械工業の推移 (平成22年平均=100.0)

項目	平成27年	平成28年	平成27年				平成28年			
			I 1~3月	II 4~6月	III 7~9月	IV 10~12月	I 1~3月	II 4~6月	III 7~9月	IV 10~12月
(生産指数)	92.1	81.2	107.6	90.5	84.6	77.8	76.1	89.1	84.3	76.4
前期比	-	-	△ 11.9	△ 15.9	△ 6.5	△ 8.0	△ 2.2	17.1	△ 5.4	△ 9.4
前年・前年同期比	△ 29.8	△ 11.8	△ 24.7	△ 37.7	△ 24.1	△ 34.9	△ 27.9	△ 2.1	△ 0.8	△ 3.1
(出荷指数)	88.4	75.2	104.7	88.8	79.5	72.4	73.7	77.3	77.2	73.4
前期比	-	-	△ 8.6	△ 15.2	△ 10.5	△ 8.9	1.8	4.9	△ 0.1	△ 4.9
前年・前年同期比	△ 27.3	△ 14.9	△ 18.8	△ 33.4	△ 24.9	△ 36.9	△ 27.6	△ 13.4	△ 5.1	△ 1.5
(在庫指数)	49.4	50.5	58.2	60.5	47.5	42.3	59.4	51.0	41.1	47.0
前期末比	-	-	△ 70.4	4.0	△ 21.5	△ 10.9	40.4	△ 14.1	△ 19.4	14.4
前年・前年同期末比	△ 72.9	2.2	△ 69.4	△ 62.9	△ 69.2	△ 72.9	14.9	△ 8.9	△ 18.3	2.2

注1) 前期比及び前期末比は季節調整済指数、前年・前年同期比及び前年・前年同期末比は原指数で計算している。  
 2) 年別指数は原指数、四半期別指数は季節調整済指数である。

(10) 輸送機械工業

各年別指数(原指数)の動向					
生産		出荷		在庫	
平成27年	平成28年	平成27年	平成28年	平成27年	平成28年
↘	↘	↘	↘	↘	↘

図19 輸送機械工業の推移 (平成22年平均=100.0)

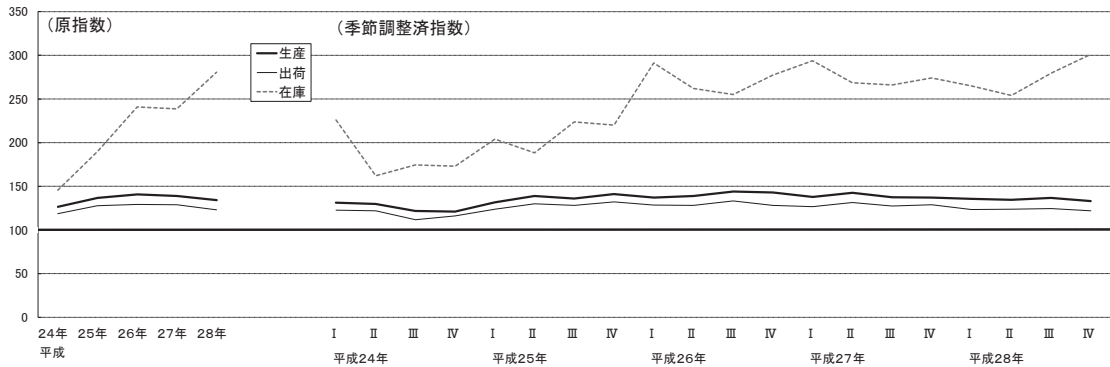


表15 輸送機械工業の推移 (平成22年平均=100.0)

項目	平成27年	平成28年	平成27年				平成28年			
			I 1~3月	II 4~6月	III 7~9月	IV 10~12月	I 1~3月	II 4~6月	III 7~9月	IV 10~12月
(生産指数)	139.0	134.3	137.8	142.5	137.5	137.0	135.8	134.7	136.7	133.1
前期比	-	-	△ 3.7	3.4	△ 3.5	△ 0.4	△ 0.9	△ 0.8	1.5	△ 2.6
前年・前年同期比	△ 1.3	△ 3.4	△ 0.4	3.6	△ 4.3	△ 3.7	△ 2.9	△ 5.6	△ 1.2	△ 3.7
(出荷指数)	129.0	123.2	126.8	131.6	127.6	129.1	123.5	123.9	124.5	122.0
前期比	-	-	△ 1.1	3.8	△ 3.0	1.2	△ 4.3	0.3	0.5	△ 2.0
前年・前年同期比	△ 0.3	△ 4.5	△ 0.8	3.2	△ 3.9	0.7	△ 3.8	△ 6.1	△ 3.0	△ 5.2
(在庫指数)	238.7	280.5	293.9	268.8	265.9	274.0	265.1	254.1	279.7	301.1
前期末比	-	-	6.0	△ 8.5	△ 1.1	3.0	△ 3.2	△ 4.1	10.1	7.7
前年・前年同期末比	△ 0.9	17.5	14.6	3.2	3.8	△ 0.9	△ 2.3	△ 5.5	7.8	17.5

注1) 前期比及び前期末比は季節調整済指数、前年・前年同期比及び前年・前年同期末比は原指数で計算している。  
 2) 年別指数は原指数、四半期別指数は季節調整済指数である。

(11) 窯業・土石製品工業

各年別指数(原指数)の動向					
生産		出荷		在庫	
平成27年	平成28年	平成27年	平成28年	平成27年	平成28年
↗	↘	↗	↘	↗	↘

図20 窯業・土石製品工業の推移 (平成22年平均=100.0)

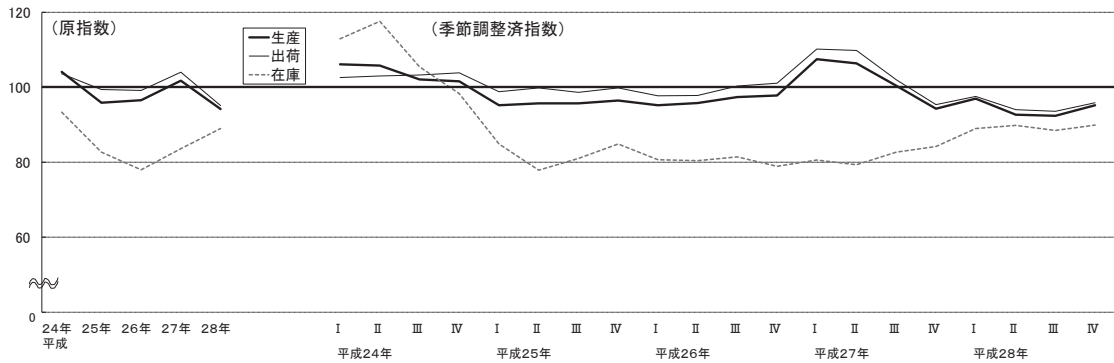


表16 窯業・土石製品工業の推移 (平成22年平均=100.0)

項目	平成27年	平成28年	平成27年				平成28年			
			I 1~3月	II 4~6月	III 7~9月	IV 10~12月	I 1~3月	II 4~6月	III 7~9月	IV 10~12月
(生産指数)	101.8	94.2	107.5	106.4	100.4	94.3	97.0	92.7	92.4	95.2
前期比	-	-	9.9	△ 1.0	△ 5.6	△ 6.1	2.9	△ 4.4	△ 0.3	3.0
前年・前年同期比	5.4	△ 7.5	16.1	11.6	2.0	△ 6.0	△ 8.2	△ 12.6	△ 8.5	△ 0.3
(出荷指数)	104.0	95.1	110.2	109.8	102.0	95.4	97.6	94.0	93.6	95.9
前期比	-	-	9.0	△ 0.4	△ 7.1	△ 6.5	2.3	△ 3.7	△ 0.4	2.5
前年・前年同期比	4.8	△ 8.6	15.6	12.7	0.3	△ 7.3	△ 9.8	△ 14.1	△ 8.9	△ 0.6
(在庫指数)	83.6	89.0	80.6	79.3	82.7	84.2	89.0	89.8	88.5	89.9
前期末比	-	-	2.2	△ 1.6	4.3	1.8	5.7	0.9	△ 1.4	1.6
前年・前年同期末比	7.2	6.5	0.8	△ 2.4	2.2	7.2	11.3	13.9	6.8	6.5

注1) 前期比及び前期末比は季節調整済指数、前年・前年同期比及び前年・前年同期末比は原指数で計算している。  
 2) 年別指数は原指数、四半期別指数は季節調整済指数である。

(12) 化学工業

各年別指数(原指数)の動向					
生産		出荷		在庫	
平成27年	平成28年	平成27年	平成28年	平成27年	平成28年
↗	↘	↗	↘	↗	↘

図21 化学工業の推移 (平成22年平均=100.0)

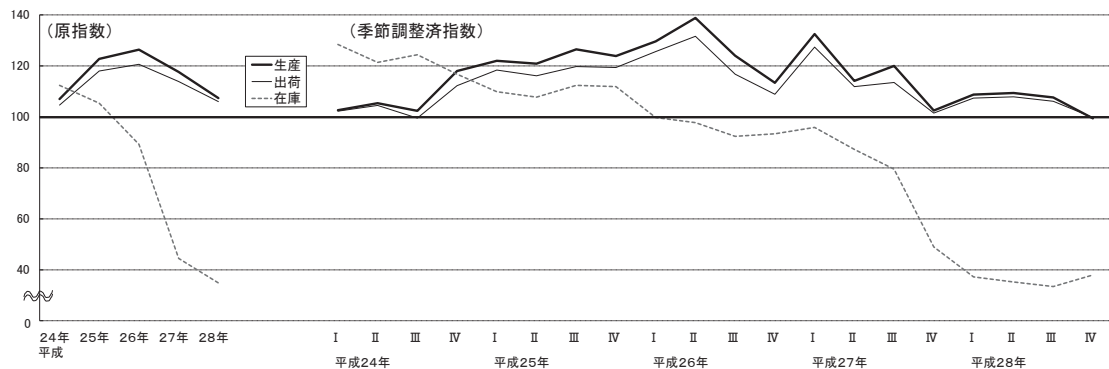


表17 化学工業の推移 (平成22年平均=100.0)

項目	平成27年	平成28年	平成27年				平成28年			
			I 1~3月	II 4~6月	III 7~9月	IV 10~12月	I 1~3月	II 4~6月	III 7~9月	IV 10~12月
(生産指数)	117.6	107.3	132.5	114.1	120.0	102.5	108.7	109.3	107.6	99.4
前期比	-	-	16.8	△ 13.9	5.2	△ 14.6	6.0	0.6	△ 1.6	△ 7.6
前年・前年同期比	△ 7.0	△ 8.8	4.3	△ 16.4	△ 1.1	△ 13.5	△ 16.6	△ 4.5	△ 6.5	△ 6.0
(出荷指数)	113.8	106.0	127.4	111.8	113.5	101.5	107.3	107.8	106.1	99.7
前期比	-	-	17.0	△ 12.2	1.5	△ 10.6	5.7	0.5	△ 1.6	△ 6.0
前年・前年同期比	△ 5.6	△ 6.9	3.2	△ 13.6	△ 0.5	△ 10.8	△ 13.4	△ 4.1	△ 4.5	△ 4.3
(在庫指数)	44.4	34.8	95.9	87.2	79.5	48.9	37.2	35.2	33.4	38.0
前期末比	-	-	2.8	△ 9.1	△ 8.8	△ 38.5	△ 23.9	△ 5.4	△ 5.1	13.8
前年・前年同期末比	△ 50.2	△ 21.6	△ 3.6	△ 7.8	△ 12.2	△ 50.2	△ 62.1	△ 59.7	△ 57.9	△ 21.6

注1) 前期比及び前期末比は季節調整済指数、前年・前年同期比及び前年・前年同期末比は原指数で計算している。  
 2) 年別指数は原指数、四半期別指数は季節調整済指数である。

(13) プラスチック製品工業

各年別指数(原指数)の動向					
生産		出荷		在庫	
平成27年	平成28年	平成27年	平成28年	平成27年	平成28年
↘	↘	↘	↘	↘	↘

図22 プラスチック製品工業の推移 (平成22年平均=100.0)

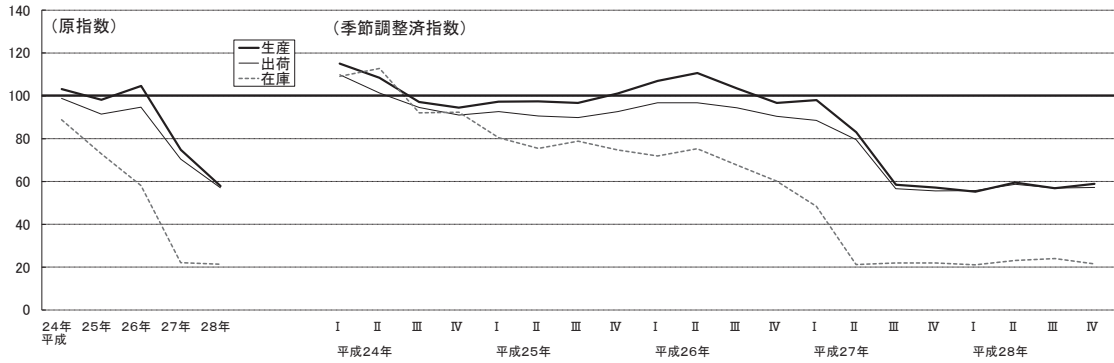


表18 プラスチック製品工業の推移 (平成22年平均=100.0)

項目	平成27年	平成28年	平成27年				平成28年			
			I 1~3月	II 4~6月	III 7~9月	IV 10~12月	I 1~3月	II 4~6月	III 7~9月	IV 10~12月
(生産指数)	74.8	57.9	98.0	83.1	58.5	57.1	55.2	59.5	56.9	59.0
前期比	-	-	1.3	△ 15.2	△ 29.6	△ 2.4	△ 3.3	7.8	△ 4.4	3.7
前年・前年同期比	△ 28.5	△ 22.6	△ 5.8	△ 21.8	△ 46.2	△ 42.3	△ 41.1	△ 27.2	△ 4.0	△ 0.7
(出荷指数)	70.5	57.1	88.6	79.6	56.7	55.6	55.7	58.7	56.9	57.2
前期比	-	-	△ 2.0	△ 10.2	△ 28.8	△ 1.9	0.2	5.4	△ 3.1	0.5
前年・前年同期比	△ 25.6	△ 19.0	△ 4.5	△ 15.9	△ 43.2	△ 39.7	△ 36.0	△ 23.8	△ 1.5	△ 0.4
(在庫指数)	22.1	21.4	48.4	21.3	21.9	22.0	21.1	23.2	24.0	21.5
前期末比	-	-	△ 19.6	△ 56.0	2.8	0.5	△ 4.1	10.0	3.4	△ 10.4
前年・前年同期末比	△ 62.0	△ 3.2	△ 29.8	△ 73.4	△ 69.5	△ 62.0	△ 56.6	11.2	10.1	△ 3.2

注1) 前期比及び前期末比は季節調整指数、前年・前年同期比及び前年・前年同期末比は原指数で計算している。  
 2) 年別指数は原指数、四半期別指数は季節調整指数である。

(14) 紙・紙加工品工業

各年別指数(原指数)の動向					
生産		出荷		在庫	
平成27年	平成28年	平成27年	平成28年	平成27年	平成28年
↘	↘	↘	↘	↘	↘

図23 紙・紙加工品工業の推移 (平成22年平均=100.0)

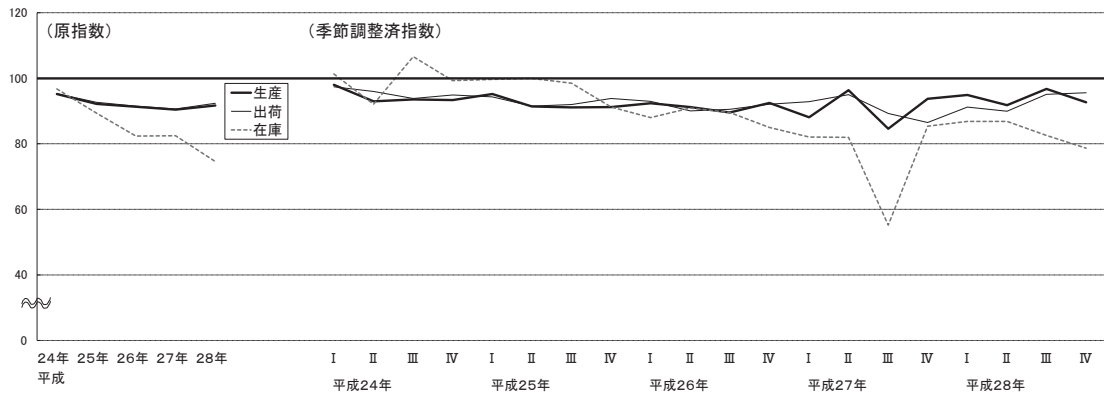


表19 紙・紙加工品工業の推移 (平成22年平均=100.0)

項目	平成27年	平成28年	平成27年				平成28年			
			I 1~3月	II 4~6月	III 7~9月	IV 10~12月	I 1~3月	II 4~6月	III 7~9月	IV 10~12月
(生産指数)	90.4	91.7	88.1	96.4	84.6	93.7	94.9	91.8	96.7	92.7
前期比	-	-	△ 4.8	9.4	△ 12.2	10.8	1.3	△ 3.3	5.3	△ 4.1
前年・前年同期比	△ 1.0	1.4	0.9	5.0	△ 12.9	1.4	0.1	△ 4.8	14.4	△ 0.4
(出荷指数)	90.6	92.4	92.9	95.0	89.3	86.5	91.2	89.9	95.1	95.6
前期比	-	-	0.9	2.3	△ 6.0	△ 3.1	5.4	△ 1.4	5.8	0.5
前年・前年同期比	△ 1.0	2.0	0.8	6.1	△ 3.9	△ 6.9	△ 1.4	△ 5.2	6.3	9.2
(在庫指数)	82.5	74.6	82.1	82.0	55.2	85.4	86.8	86.8	82.6	78.7
前期末比	-	-	△ 3.4	△ 0.1	△ 32.7	54.7	1.6	0.0	△ 4.8	△ 4.7
前年・前年同期末比	0.1	△ 9.6	△ 6.5	△ 8.6	△ 41.8	0.1	6.2	7.7	50.0	△ 9.6

注1) 前期比及び前期末比は季節調整指数、前年・前年同期比及び前年・前年同期末比は原指数で計算している。  
 2) 年別指数は原指数、四半期別指数は季節調整指数である。

(15) 繊維工業

各年別指数(原指数)の動向					
生産		出荷		在庫	
平成27年	平成28年	平成27年	平成28年	平成27年	平成28年
↘	↘	↘	↘	↗	↘

図24 繊維工業の推移 (平成22年平均=100.0)

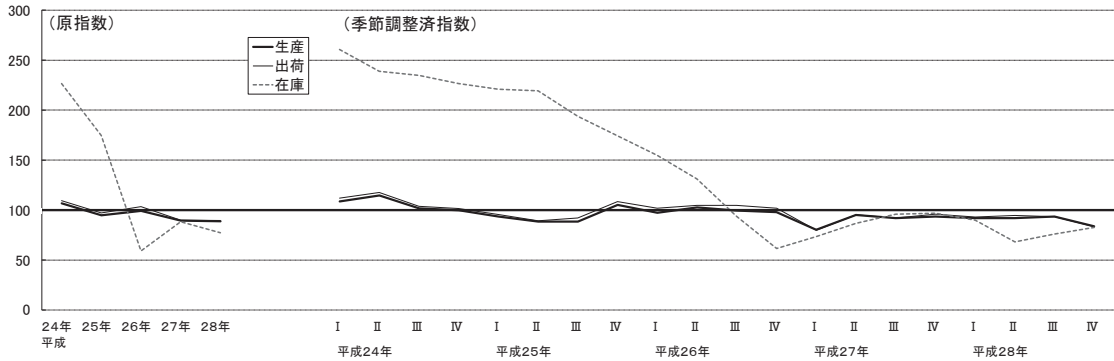


表20 繊維工業の推移 (平成22年平均=100.0)

項目	平成27年	平成28年	平成27年				平成28年			
			I 1~3月	II 4~6月	III 7~9月	IV 10~12月	I 1~3月	II 4~6月	III 7~9月	IV 10~12月
(生産指数)	89.4	88.7	80.2	95.1	91.8	93.5	92.0	92.1	93.6	83.6
前期比	-	-	△ 18.0	18.6	△ 3.5	1.9	△ 1.6	0.1	1.6	△ 10.7
前年・前年同期比	△ 10.0	△ 0.8	△ 21.4	△ 8.4	△ 8.9	△ 2.6	6.3	△ 1.6	5.1	△ 9.7
(出荷指数)	89.9	89.5	79.8	95.2	92.1	95.9	93.1	94.5	93.4	83.3
前期比	-	-	△ 21.7	19.3	△ 3.3	4.1	△ 2.9	1.5	△ 1.2	△ 10.8
前年・前年同期比	△ 13.1	△ 0.4	△ 24.2	△ 11.9	△ 13.0	△ 4.5	6.8	1.0	4.8	△ 11.1
(在庫指数)	88.3	77.2	73.4	86.8	95.9	96.7	90.0	68.1	76.1	82.6
前期末比	-	-	19.0	18.3	10.5	0.8	△ 6.9	△ 24.3	11.7	8.5
前年・前年同期末比	49.4	△ 12.6	△ 53.4	△ 31.5	2.6	49.4	27.8	△ 24.9	△ 19.9	△ 12.6

注1) 前期比及び前期末比は季節調整済指数、前年・前年同期比及び前年・前年同期末比は原指数で計算している。  
 2) 年別指数は原指数、四半期別指数は季節調整済指数である。

各年別指数(原指数)の動向					
生産		出荷		在庫	
平成27年	平成28年	平成27年	平成28年	平成27年	平成28年
↘	↘	↘	↘	↘	↘

(16) 食料品工業

図25 食料品工業の推移 (平成22年平均=100.0)

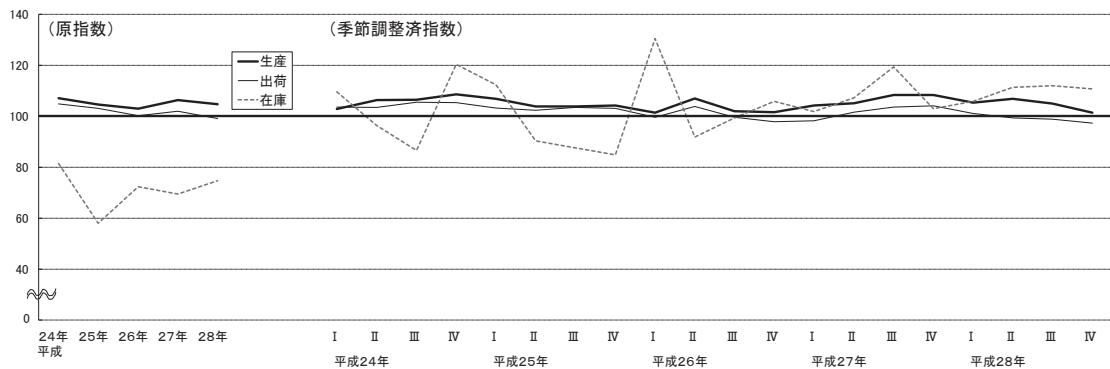


表21 食料品工業の推移 (平成22年平均=100.0)

項目	平成27年	平成28年	平成27年				平成28年			
			I 1~3月	II 4~6月	III 7~9月	IV 10~12月	I 1~3月	II 4~6月	III 7~9月	IV 10~12月
(生産指数)	106.3	104.7	104.2	105.1	108.3	108.4	105.3	106.9	105.0	101.4
前期比	-	-	2.6	0.9	3.0	0.1	△ 2.9	1.5	△ 1.8	△ 3.4
前年・前年同期比	3.2	△ 1.5	3.7	△ 2.5	4.7	6.8	2.5	2.5	△ 2.2	△ 8.0
(出荷指数)	102.0	99.1	98.2	101.6	103.6	104.1	101.1	99.3	98.9	97.3
前期比	-	-	0.4	3.5	2.0	0.5	△ 2.9	△ 1.8	△ 0.4	△ 1.6
前年・前年同期比	1.8	△ 2.8	△ 0.9	△ 2.4	3.4	6.8	3.5	△ 2.2	△ 4.1	△ 7.2
(在庫指数)	69.4	74.7	101.9	107.2	119.3	103.0	105.8	111.4	112.0	110.7
前期末比	-	-	△ 3.7	5.2	11.3	△ 13.7	2.7	5.3	0.5	△ 1.2
前年・前年同期末比	△ 4.0	7.6	△ 22.9	14.3	25.2	△ 4.0	2.2	5.2	△ 2.7	7.6

注1) 前期比及び前期末比は季節調整済指数、前年・前年同期比及び前年・前年同期末比は原指数で計算している。  
 2) 年別指数は原指数、四半期別指数は季節調整済指数である。



(17) 印刷業

各年別指数(原指数)の動向					
生産		出荷		在庫	
平成27年	平成28年	平成27年	平成28年	平成27年	平成28年
↘	↘	↘	↘	—	—

図26 印刷業の推移 (平成22年平均=100.0)

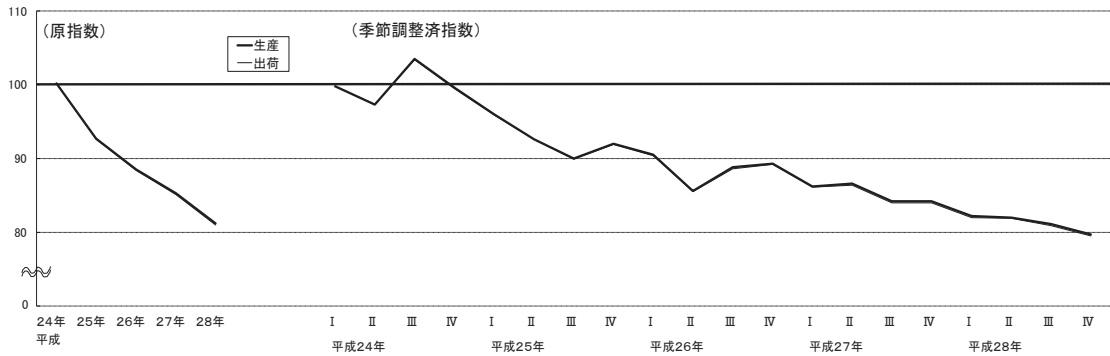


表22 印刷業の推移 (平成22年平均=100.0)

項目	平成27年	平成28年	平成 27 年				平成 28 年			
			I 1~3月	II 4~6月	III 7~9月	IV 10~12月	I 1~3月	II 4~6月	III 7~9月	IV 10~12月
(生産指数)	85.3	81.2	86.2	86.6	84.2	84.2	82.2	82.0	81.1	79.7
前期比	-	-	△ 3.5	0.5	△ 2.8	0.0	△ 2.4	△ 0.2	△ 1.1	△ 1.7
前年・前年同期比	△ 3.6	△ 4.8	△ 4.3	0.2	△ 5.8	△ 4.6	△ 4.8	△ 4.8	△ 3.5	△ 6.0
(出荷指数)	85.1	81.0	86.1	86.4	84.0	84.0	82.0	81.9	80.9	79.5
前期比	-	-	△ 3.5	0.3	△ 2.8	0.0	△ 2.4	△ 0.1	△ 1.2	△ 1.7
前年・前年同期比	△ 3.7	△ 4.8	△ 4.3	0.1	△ 5.8	△ 4.6	△ 4.9	△ 4.8	△ 3.5	△ 6.0
(在庫指数)	-	-	-	-	-	-	-	-	-	-
前期末比	-	-	-	-	-	-	-	-	-	-
前年・前年同期末比	-	-	-	-	-	-	-	-	-	-

- 注1) 前期比及び前期末比は季節調整指数、前年・前年同期比及び前年・前年同期末比は原指数で計算している。  
 2) 年別指数は原指数、四半期別指数は季節調整指数である。  
 3) 印刷業は在庫把握をしていない業種である。

(18) ゴム製品工業

各年別指数(原指数)の動向					
生産		出荷		在庫	
平成27年	平成28年	平成27年	平成28年	平成27年	平成28年
↘	↘	↘	↘	↘	↘

図27 ゴム製品工業の推移 (平成22年平均=100.0)

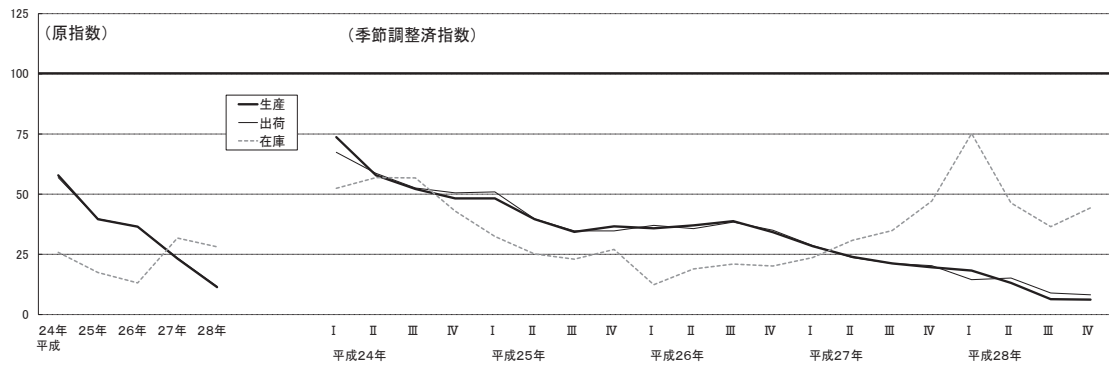


表23 ゴム製品工業の推移 (平成22年平均=100.0)

項目	平成27年	平成28年	平成 27 年				平成 28 年			
			I 1~3月	II 4~6月	III 7~9月	IV 10~12月	I 1~3月	II 4~6月	III 7~9月	IV 10~12月
(生産指数)	23.3	11.4	28.4	24.0	21.3	19.6	18.3	13.2	6.4	6.2
前期比	-	-	△ 17.0	△ 15.5	△ 11.3	△ 8.0	△ 6.6	△ 27.9	△ 51.5	△ 3.1
前年・前年同期比	△ 36.2	△ 51.1	△ 19.0	△ 35.6	△ 44.9	△ 44.3	△ 30.1	△ 43.1	△ 72.1	△ 68.9
(出荷指数)	23.6	11.7	28.7	23.7	21.2	20.3	14.5	15.2	8.9	8.2
前期比	-	-	△ 18.0	△ 17.4	△ 10.5	△ 4.2	△ 28.6	4.8	△ 41.4	△ 7.9
前年・前年同期比	△ 35.3	△ 50.4	△ 23.3	△ 34.5	△ 43.7	△ 40.1	△ 47.7	△ 34.2	△ 60.0	△ 59.5
(在庫指数)	31.8	28.1	23.7	30.8	34.9	47.2	75.2	46.3	36.5	44.4
前期末比	-	-	17.3	30.0	13.3	35.2	59.3	△ 38.4	△ 21.2	21.6
前年・前年同期末比	142.7	△ 11.6	73.4	68.2	67.4	142.7	289.0	49.6	△ 7.4	△ 11.6

- 注1) 前期比及び前期末比は季節調整指数、前年・前年同期比及び前年・前年同期末比は原指数で計算している。  
 2) 年別指数は原指数、四半期別指数は季節調整指数である。

(19) 皮革製品工業

各年別指数(原指数)の動向					
生産		出荷		在庫	
平成27年	平成28年	平成27年	平成28年	平成27年	平成28年
↘	↘	↘	↘	↘	↘

図28 皮革製品工業の推移 (平成22年平均=100.0)

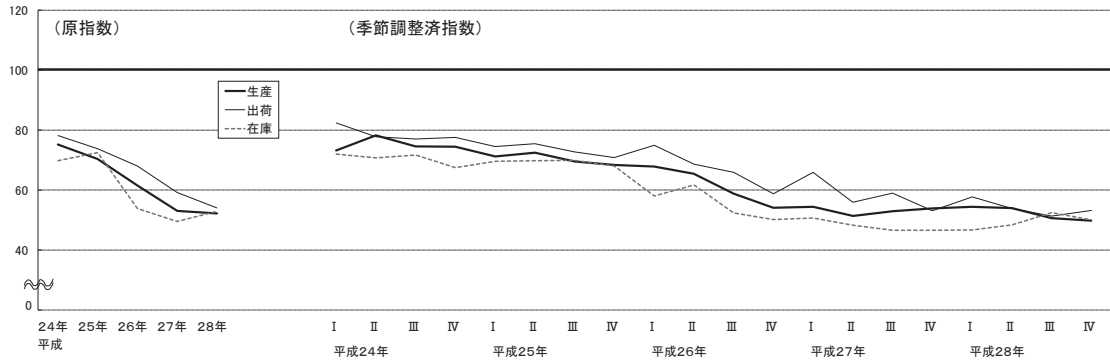


表24 皮革製品工業の推移 (平成22年平均=100.0)

項目	平成27年	平成28年	平成27年				平成28年			
			I 1~3月	II 4~6月	III 7~9月	IV 10~12月	I 1~3月	II 4~6月	III 7~9月	IV 10~12月
(生産指数)	53.1	52.2	54.4	51.4	53.0	53.9	54.4	54.0	50.6	49.8
前期比	-	-	0.6	△ 5.5	3.1	1.7	0.9	△ 0.7	△ 6.3	△ 1.6
前年・前年同期比	△ 13.8	△ 1.7	△ 18.5	△ 22.6	△ 11.0	△ 0.4	1.6	5.9	△ 5.8	△ 8.1
(出荷指数)	59.2	54.1	65.9	55.9	59.0	53.1	57.7	53.9	51.3	53.2
前期比	-	-	12.1	△ 15.2	5.5	△ 10.0	8.7	△ 6.6	△ 4.8	3.7
前年・前年同期比	△ 12.9	△ 8.6	△ 8.9	△ 21.9	△ 10.3	△ 12.8	△ 8.9	△ 4.8	△ 14.9	△ 4.4
(在庫指数)	49.5	52.9	50.7	48.3	46.6	46.6	46.7	48.4	52.5	50.1
前期末比	-	-	1.0	△ 4.7	△ 3.5	0.0	0.2	3.6	8.5	△ 4.6
前年・前年同期末比	△ 8.0	6.9	△ 13.6	△ 21.1	△ 12.5	△ 8.0	△ 8.7	0.0	14.1	6.9

注1) 前期比及び前期末比は季節調整済指数、前年・前年同期比及び前年・前年同期末比は原指数で計算している。

2) 年別指数は原指数、四半期別指数は季節調整済指数である。

(20) 家具工業

各年別指数(原指数)の動向					
生産		出荷		在庫	
平成27年	平成28年	平成27年	平成28年	平成27年	平成28年
↘	↘	↘	↘	↘	↘

図29 家具工業の推移 (平成22年平均=100.0)

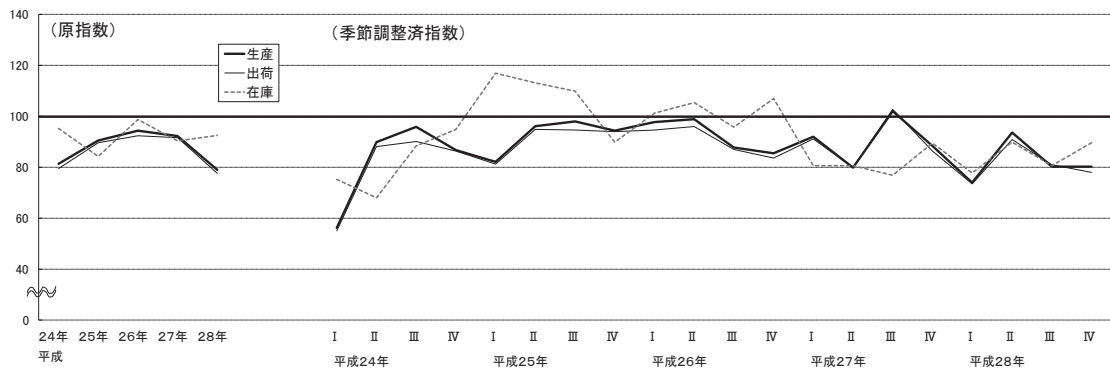


表25 家具工業の推移 (平成22年平均=100.0)

項目	平成27年	平成28年	平成27年				平成28年			
			I 1~3月	II 4~6月	III 7~9月	IV 10~12月	I 1~3月	II 4~6月	III 7~9月	IV 10~12月
(生産指数)	92.2	79.0	92.0	79.8	102.0	88.4	74.0	93.6	80.2	80.2
前期比	-	-	7.6	△ 13.3	27.8	△ 13.3	△ 16.3	26.5	△ 14.3	0.0
前年・前年同期比	△ 2.3	△ 14.3	△ 7.4	△ 21.9	23.2	0.1	△ 23.9	17.7	△ 27.7	△ 4.2
(出荷指数)	91.6	77.6	91.1	79.8	102.7	86.3	73.4	90.9	81.0	78.0
前期比	-	-	9.0	△ 12.4	28.7	△ 16.0	△ 14.9	23.8	△ 10.9	△ 3.7
前年・前年同期比	△ 0.8	△ 15.3	△ 4.0	△ 20.7	23.8	△ 1.0	△ 24.9	15.0	△ 27.1	△ 4.6
(在庫指数)	90.4	92.5	80.6	80.6	76.8	89.5	77.7	89.9	80.6	89.6
前期末比	-	-	△ 24.7	0.0	△ 4.7	16.5	△ 13.2	15.7	△ 10.3	11.2
前年・前年同期末比	△ 8.4	2.3	△ 21.1	△ 22.4	△ 20.4	△ 8.4	△ 3.3	14.4	△ 1.4	2.3

注1) 前期比及び前期末比は季節調整済指数、前年・前年同期比及び前年・前年同期末比は原指数で計算している。

2) 年別指数は原指数、四半期別指数は季節調整済指数である。

(21) 木材・木製品工業

各年別指数(原指数)の動向					
生産		出荷		在庫	
平成27年	平成28年	平成27年	平成28年	平成27年	平成28年
↘	↘	↗	↘	↘	↘

図30 木材・木製品工業の推移 (平成22年平均=100.0)

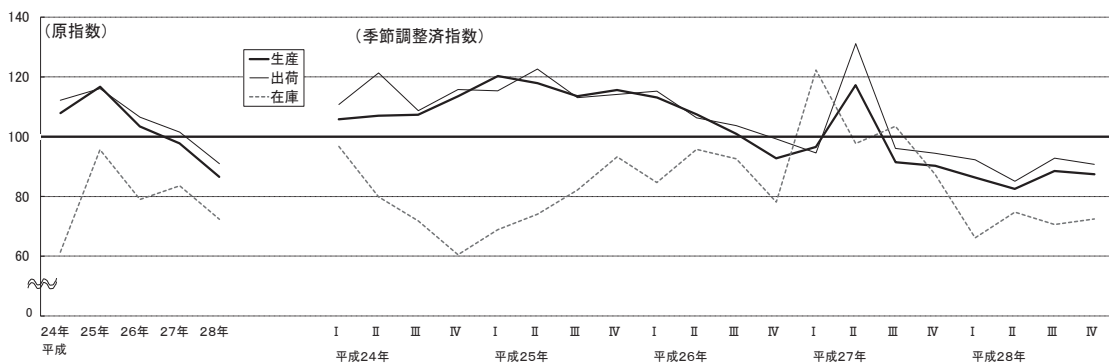


表26 木材・木製品工業の推移 (平成22年平均=100.0)

項目	平成27年	平成28年	平成27年				平成28年			
			I 1~3月	II 4~6月	III 7~9月	IV 10~12月	I 1~3月	II 4~6月	III 7~9月	IV 10~12月
(生産指数)	97.8	86.5	96.6	117.2	91.5	90.3	86.3	82.5	88.5	87.4
前期比	-	-	4.1	21.3	△ 21.9	△ 1.3	△ 4.4	△ 4.4	7.3	△ 1.2
前年・前年同期比	△ 5.4	△ 11.6	△ 15.7	13.4	△ 11.0	△ 4.6	△ 9.7	△ 28.7	△ 3.0	△ 2.6
(出荷指数)	101.5	91.0	94.6	131.1	96.1	94.4	92.3	85.1	92.8	90.7
前期比	-	-	△ 4.6	38.6	△ 26.7	△ 1.8	△ 2.2	△ 7.8	9.0	△ 2.3
前年・前年同期比	△ 4.7	△ 10.3	△ 20.3	24.7	△ 9.5	△ 6.0	0.5	△ 33.5	△ 2.3	△ 3.1
(在庫指数)	83.6	72.3	122.3	97.7	103.5	87.4	66.2	74.7	70.6	72.5
前期末比	-	-	56.6	△ 20.1	5.9	△ 15.6	△ 24.3	12.8	△ 5.5	2.7
前年・前年同期末比	5.8	△ 13.5	48.2	7.2	14.1	5.8	△ 49.3	△ 20.8	△ 29.0	△ 13.5

注1) 前期比及び前期末比は季節調整指数、前年・前年同期比及び前年・前年同期末比は原指数で計算している。

2) 年別指数は原指数、四半期別指数は季節調整指数である。

(22) その他製品工業

各年別指数(原指数)の動向					
生産		出荷		在庫	
平成27年	平成28年	平成27年	平成28年	平成27年	平成28年
↘	↘	↗	↘	↘	↘

図31 その他製品工業の推移 (平成22年平均=100.0)

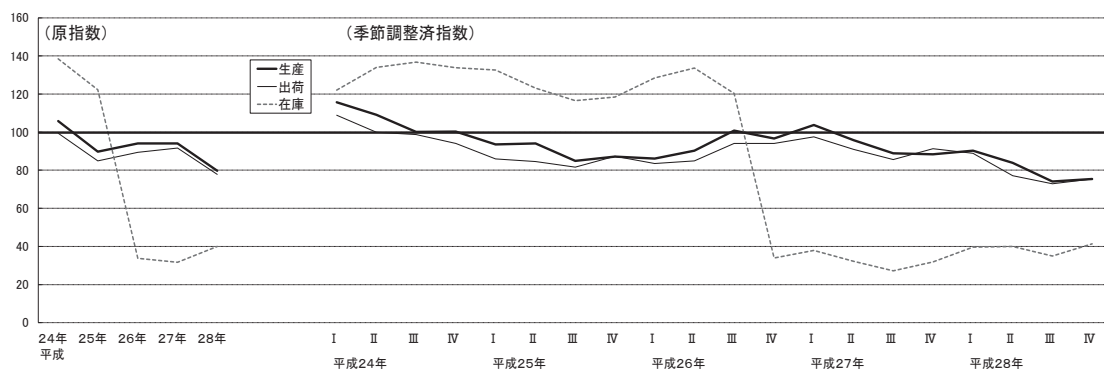


表27 その他製品工業の推移 (平成22年平均=100.0)

項目	平成27年	平成28年	平成27年				平成28年			
			I 1~3月	II 4~6月	III 7~9月	IV 10~12月	I 1~3月	II 4~6月	III 7~9月	IV 10~12月
(生産指数)	94.1	79.7	103.8	95.8	88.9	88.4	90.2	83.8	74.1	75.4
前期比	-	-	7.3	△ 7.7	△ 7.2	△ 0.6	2.0	△ 7.1	△ 11.6	1.8
前年・前年同期比	0.0	△ 15.3	23.7	4.7	△ 12.0	△ 9.6	△ 14.9	△ 11.3	△ 18.0	△ 16.7
(出荷指数)	91.6	77.8	97.6	90.9	85.7	91.3	88.9	77.1	72.9	75.5
前期比	-	-	3.7	△ 6.9	△ 5.7	6.5	△ 2.6	△ 13.3	△ 5.4	3.6
前年・前年同期比	2.3	△ 15.1	22.4	5.1	△ 9.2	△ 4.1	△ 11.1	△ 17.7	△ 15.8	△ 15.9
(在庫指数)	31.6	40.0	37.9	32.2	27.2	31.8	39.6	40.0	35.0	41.3
前期末比	-	-	11.5	△ 15.0	△ 15.5	16.9	24.5	1.0	△ 12.5	18.0
前年・前年同期末比	△ 6.5	26.6	△ 70.9	△ 75.4	△ 77.2	△ 6.5	8.4	30.0	22.3	26.6

注1) 前期比及び前期末比は季節調整指数、前年・前年同期比及び前年・前年同期末比は原指数で計算している。

2) 年別指数は原指数、四半期別指数は季節調整指数である。