

3 特殊分類別の動向

(1) 資本財 生産、出荷はともに低下に転じた。

図32 資本財の推移 (平成22年平均=100.0)

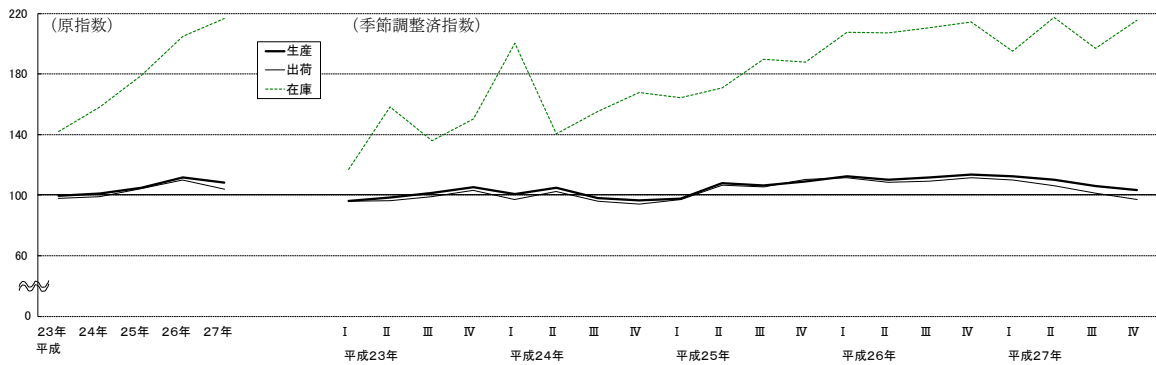


表28 資本財の推移 (平成22年平均=100.0)

項目	平成26年	平成27年	平成26年				平成27年			
			I 1~3月	II 4~6月	III 7~9月	IV 10~12月	I 1~3月	II 4~6月	III 7~9月	IV 10~12月
(生産指数)	111.8	108.1	112.4	110.0	111.7	113.6	112.5	110.2	106.0	103.3
前期比	-	-	2.9	△ 2.1	1.5	1.7	△ 1.0	△ 2.0	△ 3.8	△ 2.5
前年・前年同期比	6.8	△ 3.3	14.8	2.5	5.4	3.6	0.4	1.9	△ 5.6	△ 9.9
(出荷指数)	109.9	103.8	111.3	108.6	109.3	111.3	110.0	106.2	101.3	97.1
前期比	-	-	1.0	△ 2.4	0.6	1.8	△ 1.2	△ 3.5	△ 4.6	△ 4.1
前年・前年同期比	5.6	△ 5.6	14.3	3.2	3.5	0.3	△ 0.7	△ 1.1	△ 8.1	△ 12.8
(在庫指数)	204.8	216.7	207.6	207.0	210.7	214.2	195.0	217.2	196.8	215.3
前期末比	-	-	10.6	△ 0.3	1.8	1.7	△ 9.0	11.4	△ 9.4	9.4
前年・前年同期末比	14.3	5.8	30.8	20.4	12.0	14.3	△ 3.5	4.6	△ 5.4	5.8

注1) 前期比及び前期末比は季節調整指数、前年・前年同期比及び前年・前年同期末比は原指数で計算している。

2) 年別指数は原指数、四半期別指数は季節調整指数である。

(2) 建設財 生産、出荷はともに低下に転じた。

図33 建設財の推移 (平成22年平均=100.0)

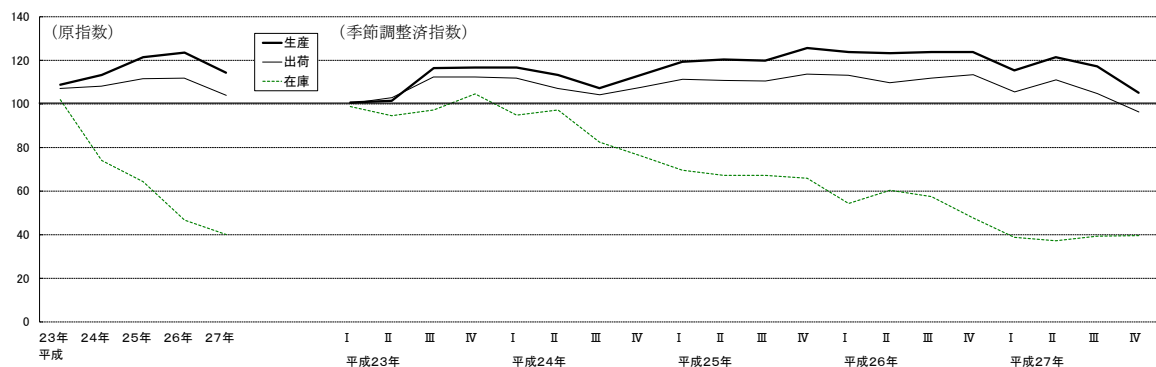


表29 建設財の推移 (平成22年平均=100.0)

項目	平成26年	平成27年	平成26年				平成27年			
			I 1~3月	II 4~6月	III 7~9月	IV 10~12月	I 1~3月	II 4~6月	III 7~9月	IV 10~12月
(生産指数)	123.5	114.1	123.7	123.2	123.8	123.6	115.3	121.3	117.2	104.9
前期比	-	-	△ 1.4	△ 0.4	0.5	△ 0.2	△ 6.7	5.2	△ 3.4	△ 10.5
前年・前年同期比	1.9	△ 7.6	5.0	1.9	2.7	△ 1.5	△ 7.7	△ 0.8	△ 4.9	△ 15.7
(出荷指数)	111.8	103.8	113.1	109.7	111.7	113.2	105.5	110.8	104.6	96.3
前期比	-	-	△ 0.4	△ 3.0	1.8	1.3	△ 6.8	5.0	△ 5.6	△ 7.9
前年・前年同期比	0.3	△ 7.2	3.0	△ 2.0	0.4	△ 0.2	△ 6.5	0.8	△ 6.1	△ 15.5
(在庫指数)	46.6	39.9	54.1	60.2	57.5	47.7	38.6	37.1	39.2	39.6
前期末比	-	-	△ 17.7	11.3	△ 4.5	△ 17.0	△ 19.1	△ 3.9	5.7	1.0
前年・前年同期末比	△ 27.4	△ 14.4	△ 25.0	△ 8.9	△ 11.1	△ 27.4	△ 31.1	△ 39.4	△ 29.9	△ 14.4

注1) 前期比及び前期末比は季節調整指数、前年・前年同期比及び前年・前年同期末比は原指数で計算している。

2) 年別指数は原指数、四半期別指数は季節調整指数である。

(3) 耐久消費財 生産、出荷はともに低下した。

図34 耐久消費財の推移 (平成22年平均=100.0)

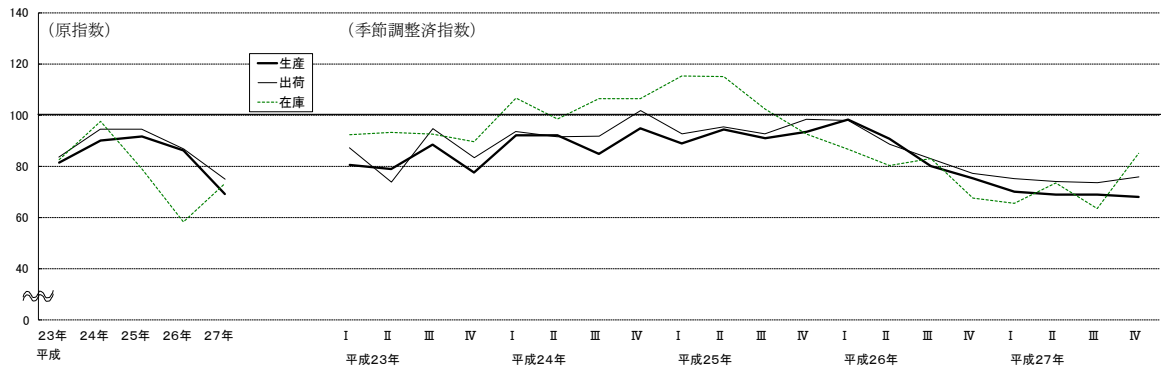


表30 耐久消費財の推移 (平成22年平均=100.0)

項目	平成26年	平成27年	平成 26 年				平成 27 年			
			I 1~3月	II 4~6月	III 7~9月	IV 10~12月	I 1~3月	II 4~6月	III 7~9月	IV 10~12月
(生産指数)	86.2	69.2	98.2	90.7	80.0	75.3	70.0	68.9	68.9	68.0
前期比	-	-	5.1	△ 7.6	△ 11.8	△ 5.9	△ 7.0	△ 1.6	0.0	△ 1.3
前年・前年同期比	△ 5.9	△ 19.7	12.3	△ 1.4	△ 14.2	△ 19.8	△ 28.2	△ 23.2	△ 14.4	△ 9.3
(出荷指数)	86.6	75.0	97.9	88.5	82.8	77.2	75.1	73.9	73.6	75.8
前期比	-	-	△ 0.3	△ 9.6	△ 6.4	△ 6.8	△ 2.7	△ 1.6	△ 0.4	3.0
前年・前年同期比	△ 8.3	△ 13.4	8.2	△ 7.4	△ 12.1	△ 20.7	△ 21.9	△ 16.1	△ 11.8	△ 1.6
(在庫指数)	58.1	73.1	86.5	80.3	83.0	67.5	65.4	73.4	63.3	85.0
前期末比	-	-	△ 6.6	△ 7.2	3.4	△ 18.7	△ 3.1	12.2	△ 13.8	34.3
前年・前年同期末比	△ 26.3	25.8	△ 24.3	△ 33.6	△ 17.1	△ 26.3	△ 25.9	△ 2.8	△ 26.0	25.8

注1) 前期比及び前期末比は季節調整指数、前年・前年同期比及び前年・前年同期末比は原指数で計算している。

2) 年別指数は原指数、四半期別指数は季節調整指数である。

(4) 非耐久消費財 生産、出荷はともに2年連続で低下した。

図35 非耐久消費財の推移 (平成22年平均=100.0)

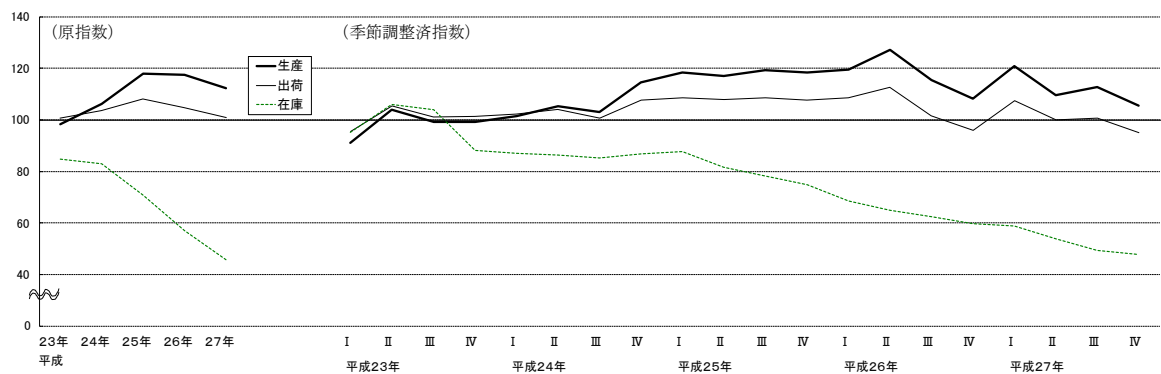


表31 非耐久消費財の推移 (平成22年平均=100.0)

項目	平成26年	平成27年	平成 26 年				平成 27 年			
			I 1~3月	II 4~6月	III 7~9月	IV 10~12月	I 1~3月	II 4~6月	III 7~9月	IV 10~12月
(生産指数)	117.5	112.3	119.4	127.1	115.4	108.2	120.8	109.5	112.8	105.5
前期比	-	-	0.9	6.4	△ 9.2	△ 6.2	11.6	△ 9.4	3.0	△ 6.5
前年・前年同期比	△ 0.3	△ 4.4	1.5	10.7	△ 3.4	△ 9.6	2.1	△ 13.1	△ 0.2	△ 5.4
(出荷指数)	104.6	100.8	108.6	112.7	101.6	96.0	107.3	99.9	100.6	95.0
前期比	-	-	0.8	3.8	△ 9.8	△ 5.5	11.8	△ 6.9	0.7	△ 5.6
前年・前年同期比	△ 3.2	△ 3.6	△ 0.3	6.3	△ 6.7	△ 11.5	△ 0.6	△ 10.2	0.6	△ 3.9
(在庫指数)	57.1	45.7	68.4	65.0	62.5	59.6	58.7	53.9	49.4	47.8
前期末比	-	-	△ 8.7	△ 5.0	△ 3.8	△ 4.6	△ 1.5	△ 8.2	△ 8.3	△ 3.2
前年・前年同期末比	△ 19.4	△ 20.0	△ 23.6	△ 20.4	△ 19.7	△ 19.4	△ 11.7	△ 16.5	△ 21.7	△ 20.0

注1) 前期比及び前期末比は季節調整指数、前年・前年同期比及び前年・前年同期末比は原指数で計算している。

2) 年別指数は原指数、四半期別指数は季節調整指数である。

(5) 鋳工業用生産財 生産は低下に転じ、出荷は上昇が続いた。

図36 鋳工業用生産財の推移 (平成22年平均=100.0)

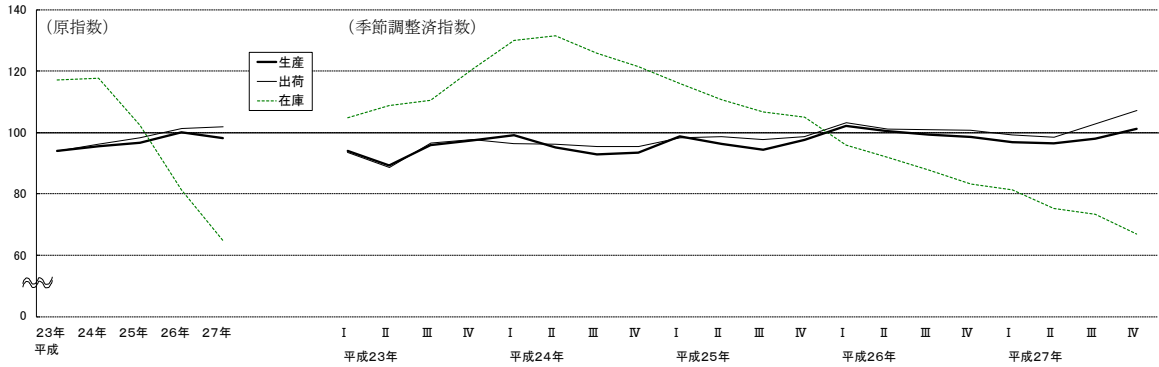


表32 鋳工業用生産財の推移 (平成22年平均=100.0)

項目	平成26年	平成27年	平成 26 年				平成 27 年			
			I 1~3月	II 4~6月	III 7~9月	IV 10~12月	I 1~3月	II 4~6月	III 7~9月	IV 10~12月
(生産指数)	100.0	98.1	102.2	100.5	99.3	98.6	96.9	96.4	98.0	101.1
前期比	-	-	4.8	△ 1.7	△ 1.2	△ 0.7	△ 1.7	△ 0.5	1.7	3.2
前年・前年同期比	3.4	△ 1.9	4.8	4.4	4.3	0.3	△ 3.7	△ 4.9	△ 2.2	3.0
(出荷指数)	101.3	101.9	103.1	101.1	100.8	100.7	99.1	98.5	102.7	107.2
前期比	-	-	4.6	△ 1.9	△ 0.3	△ 0.1	△ 1.6	△ 0.6	4.3	4.4
前年・前年同期比	3.2	0.6	5.8	3.0	2.4	1.2	△ 2.9	△ 3.6	1.5	7.1
(在庫指数)	81.2	64.9	95.9	91.8	87.8	83.2	81.2	75.2	73.4	66.9
前期末比	-	-	△ 8.7	△ 4.3	△ 4.4	△ 5.2	△ 2.4	△ 7.4	△ 2.4	△ 8.9
前年・前年同期末比	△ 20.6	△ 20.1	△ 17.4	△ 17.6	△ 18.1	△ 20.6	△ 16.3	△ 18.6	△ 15.9	△ 20.1

注1) 前期比及び前期末比は季節調整済指数、前年・前年同期比及び前年・前年同期末比は原指数で計算している。

2) 年別指数は原指数、四半期別指数は季節調整済指数である。

(6) その他用生産財 生産、出荷はともに3年連続で低下した。

図37 その他用生産財の推移 (平成22年平均=100.0)

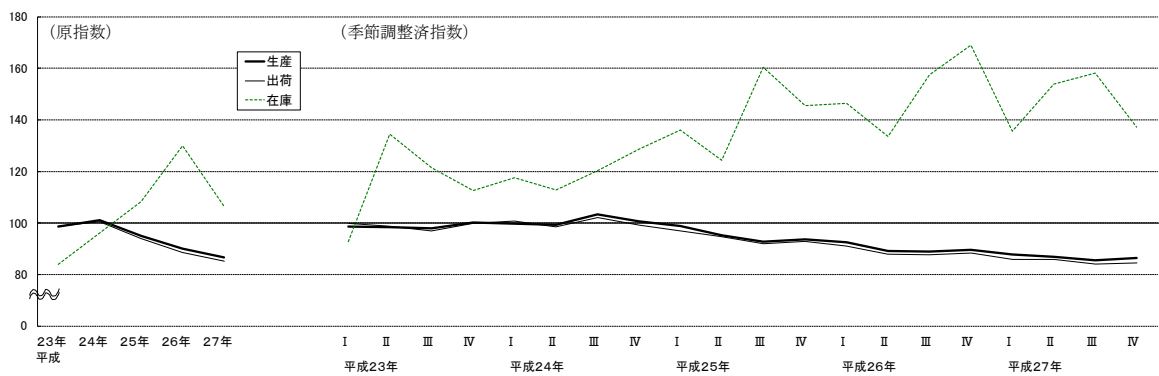


表33 その他用生産財の推移 (平成22年平均=100.0)

項目	平成26年	平成27年	平成 26 年				平成 27 年			
			I 1~3月	II 4~6月	III 7~9月	IV 10~12月	I 1~3月	II 4~6月	III 7~9月	IV 10~12月
(生産指数)	89.9	86.6	92.5	89.0	88.8	89.6	87.7	86.9	85.4	86.3
前期比	-	-	△ 1.1	△ 3.8	△ 0.2	0.9	△ 2.1	△ 0.9	△ 1.7	1.1
前年・前年同期比	△ 5.4	△ 3.7	△ 6.0	△ 6.9	△ 4.4	△ 4.0	△ 4.1	△ 3.1	△ 5.3	△ 2.5
(出荷指数)	88.6	85.1	91.1	87.8	87.7	88.2	85.8	85.8	84.1	84.4
前期比	-	-	△ 1.9	△ 3.6	△ 0.1	0.6	△ 2.7	0.0	△ 2.0	0.4
前年・前年同期比	△ 5.7	△ 4.0	△ 5.8	△ 7.8	△ 4.8	△ 4.7	△ 5.1	△ 2.7	△ 5.2	△ 3.0
(在庫指数)	129.9	106.4	146.4	133.5	157.5	168.9	135.5	153.9	158.2	137.1
前期末比	-	-	0.5	△ 8.8	18.0	7.2	△ 19.8	13.6	2.8	△ 13.3
前年・前年同期末比	19.9	△ 18.1	7.5	0.8	0.8	19.9	△ 9.2	11.5	5.6	△ 18.1

注1) 前期比及び前期末比は季節調整済指数、前年・前年同期比及び前年・前年同期末比は原指数で計算している。

2) 年別指数は原指数、四半期別指数は季節調整済指数である。