



第71回 東京都統計グラフコンクール入賞作品



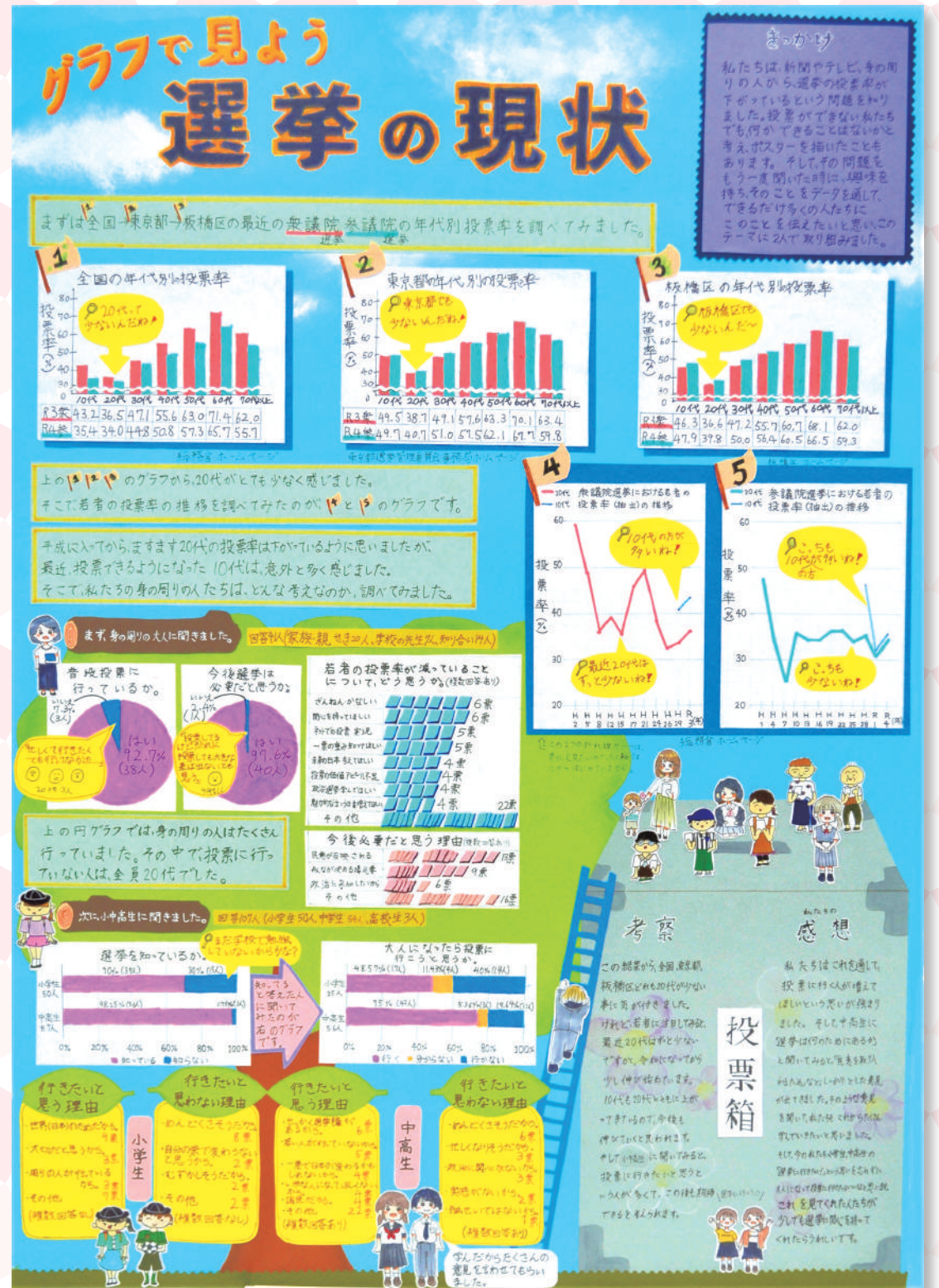
東京都知事特別賞

グラフで見よう 選挙の現状

笛木 和夏子さん 山本 真奈さん
(板橋区立北前野小学校 5年)

審査委員からのコメント

選挙は、一人ひとりが自分の意見を意思表示し政治に反映させるための代表者を選ぶ権利です。その大切な選挙に目を向けての統計グラフから、若者の投票率の低さ、選挙への関心の低さが見えてきますね。そこからさらに、投票次世代の小中学生の意識も調査してあって、興味が深まります。グラフも多種類を用いて、絵も可愛い統計ポスターに仕上がりましたね。



1月

2024 January

日 Sunday	月 Monday	火 Tuesday	水 Wednesday	木 Thursday	金 Friday	土 Saturday
31	1 元日	2	3	4	5	6
7	8 成人の日	9	10	11	12	13
14	15	16	17	18	19	20
21	22	23	24	25	26	27
28	29	30	31	1	2	3

統計クイズ

東京都区部において、令和3年1月の価格から2年後の令和5年1月に200円以上値上がりした品目は次のうちどれでしょう？ ※()の中の価格は、令和3年1月の価格

- ①しょう油(1リットル243円) ②食用油(1,000グラム287円)
- ③マヨネーズ(450グラム240円)

答えは次のページにあるよ!

統計の使い方を知れば、こんなことも調べるができるんだね。

みんなも統計をうまく使いこなせるようになろう!